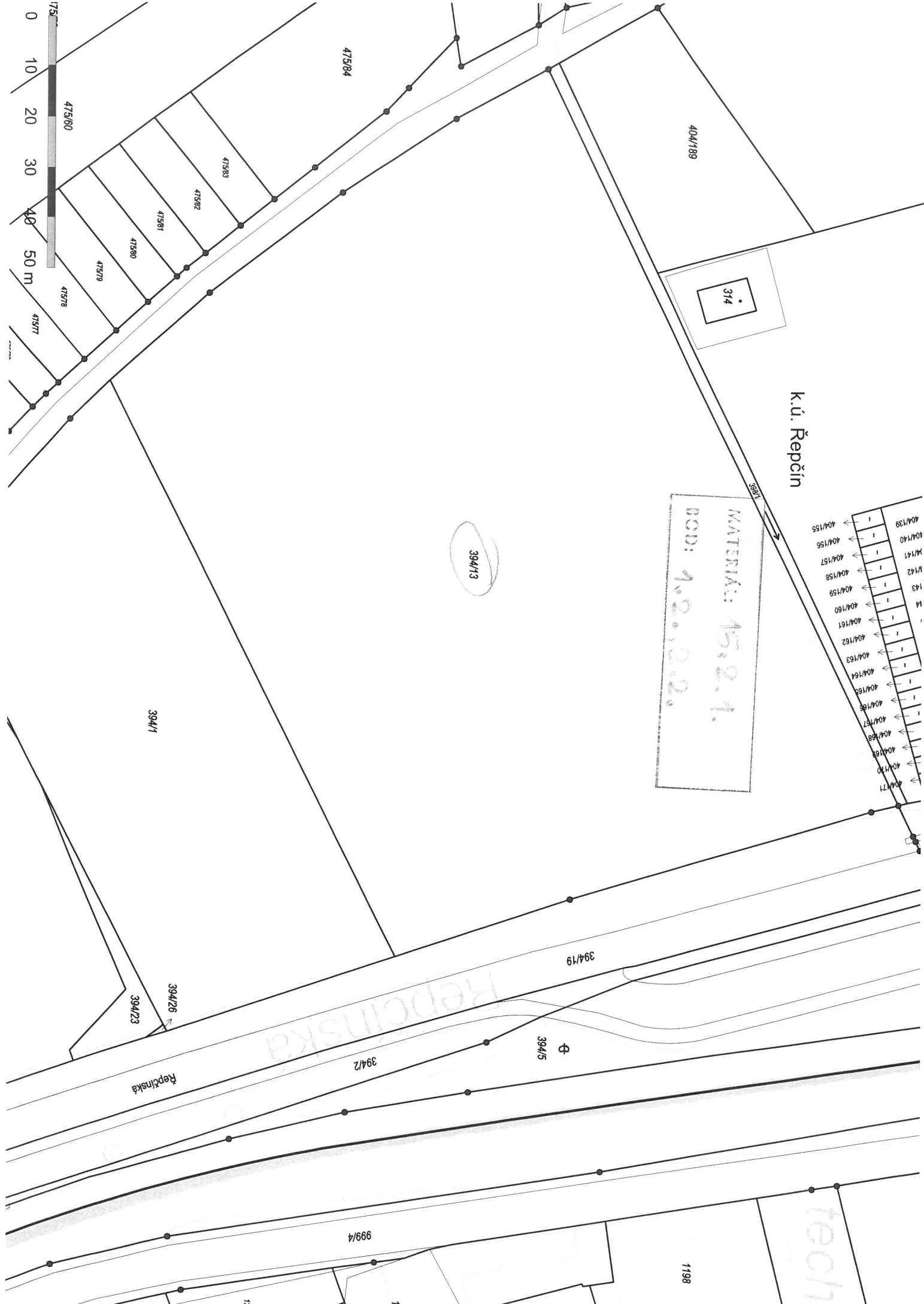
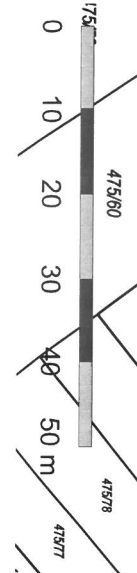


SO 06.101
 SILNICE III/150-USEK
 C-411

1.1. VÍZOM
 MATERIÁL: 15. 2. 1.
 ÚSR: 1. 1. 2. 2. 2.



MATERIÁL: 15.2.1.
 BOD: 1.2., 2.2.

k.ú. Řepčín

- 404/139
- 404/140
- 404/141
- 404/142
- 404/143
- 404/144
- 404/145
- 404/146
- 404/147
- 404/148
- 404/149
- 404/150
- 404/151
- 404/152
- 404/153
- 404/154
- 404/155
- 404/156
- 404/157
- 404/158
- 404/159
- 404/160
- 404/161
- 404/162
- 404/163
- 404/164
- 404/165
- 404/166
- 404/167
- 404/168
- 404/169
- 404/170
- 404/171

394/13

394/1

Řepčinská

Řepčinská

tech

1198

999/4

394/5

394/2

394/19

394/26

394/23

475/84

404/189

475/83

475/82

475/81

475/80

475/79

475/78

475/77

175

VIKAZ DOSAVADNIHO A NOVEHO STAVU UDAJU KATASTRU NEMOVITOSTI

Dosaavadni stav				Novy stav			
Oznaceni pozemku parc. císlem	Vyměra parcely	Druh pozemku	Oznaceni pozemku parc. císlem	Vyměra parcely	Druh pozemku	Typ stavu	Způsob určení
394/13	1 50 61	orná půda	394/13	1 48 98	orná půda	0	Di předcházející z pozemku označeného v katastru (řivýslj poz. nemovitosti evidenci)
1 50 61			394/28	1 63	orná půda	2	394/13
			1 50 61				2295
							1 48 98
							1 63

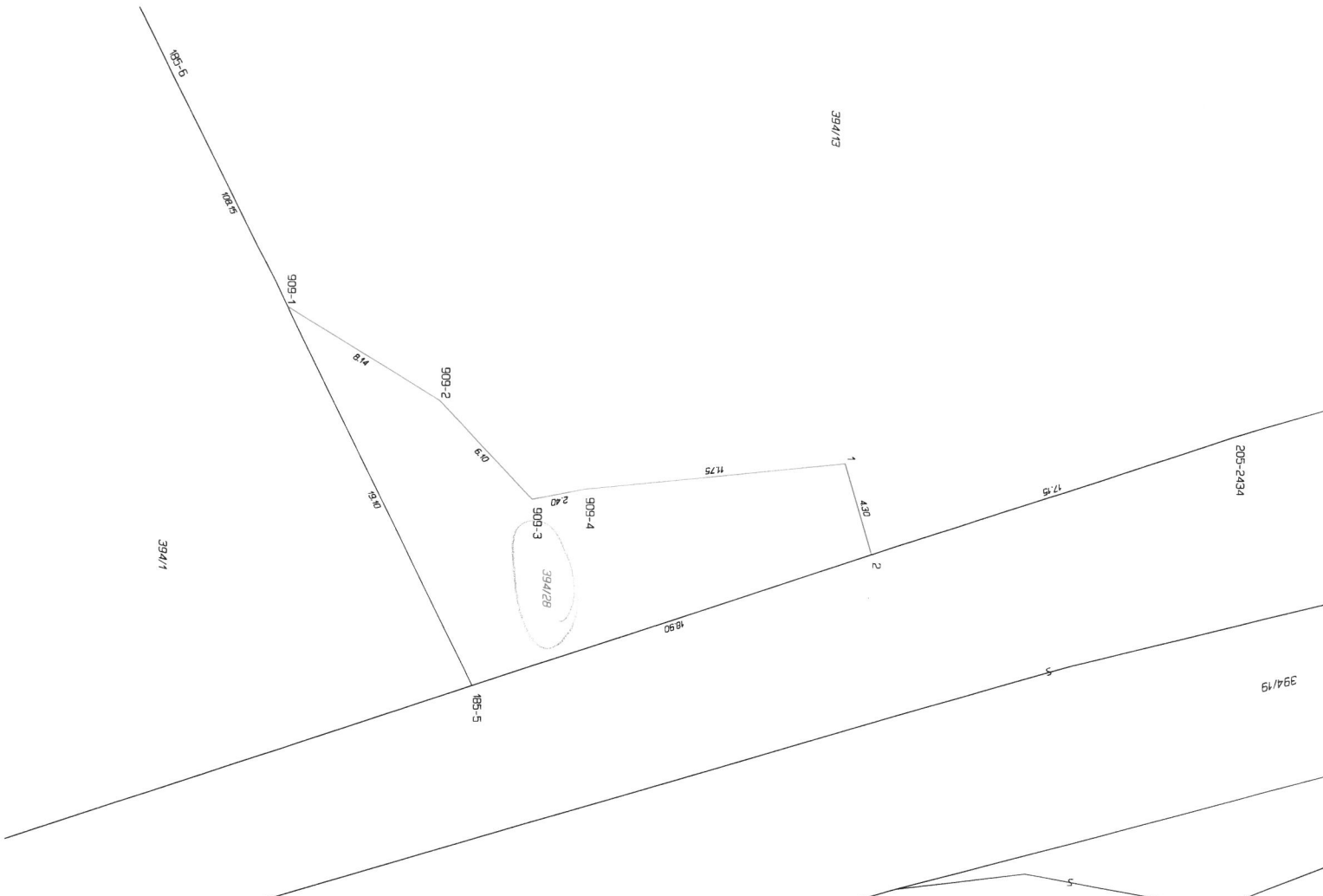
Vykaz údajů o bonkovanych půdně ekologických jednotkách (BPEJ) k parcelám nového stavu

Parcelní číslo podle katastru nemovitosti	Způsob určení evidence	Kód BPEJ	Vyměra ha	Parcelní číslo podle katastru nemovitosti	Kód BPEJ	Vyměra ha
394/13	31911	1 48 98	1	394/28	31911	1 63

Seznam souřadnic (S-JTSK)
 Číslo bodu Souradnice pro zápis do KN
 Y X Kód kv. Poznámka

- 185-5 548762.67 1119373.32 3
- 185-6 548876.56 11194429.61 3
- 205-2434 548773.99 1119399.09 3
- 909-1 548779.72 1119381.75 3
- 909-2 548775.49 1119374.82 3
- 909-3 548771.05 1119370.63 3
- 909-4 548771.51 1119368.30 3
- 1 548772.68 1119356.61 3
- 2 548758.59 1119355.40 3

MATERIÁL: 15.2.1.
 BOD: 2.2.
 KÚ ŽEBRŮ



GEOMETRICKÝ PLÁN
 pro rozdělení pozemků

Geometrický plán vyřídil autorizovaný zeměměřický inženýr: Ing. Václav Jančík

Číslo přílohy registračního archivu: 1191

Dne: 19 srpna 2024

Následovní a přímoucí odpovídá právní předpisům: Katastrální úřad obce/okres v obvodu katastrálního úřadu

Vyhovostel: GEOPROFIL s.r.o., Na Pazdru 915, 779 00 Olomouc, IČ: 26879719, tel.: 603356562

Číslo plánu: 993-293/2024

Okres: Olomouc

Kat. území: Řepčín

Mapový list: Šternberk 9-9/32

Dosaavadní stav: Vlastníkem pozemků byla předtím osoba, která byla v okamžiku předpisem zproštěna: dF kolektiv - obrozán zemšd'čm.

608/36

603/46

MATERIÁL: 15.2.1.
BOD: 2.3.

k.u. Lužice u Štamberka

1:333

0 2 4 6 8 10 m

LEGENDA PLOCH:

NOVĚ NAVRŽENÉ PLOCHY

-  KOMUNIKACE - asfaltobeton
-  PARKOVACÍ STÁNÍ - bet. dlažba 100x200x80 antracit
-  VJEZDY - bet. dlažba 100x200x80 antracit
-  CHODNÍK - bet. dlažba 100x200x60 antracit
-  CHODNÍK - bet. dlažba 100x200x60 hmatová kontrastní
-  VEŘEJNÁ ZELEŇ - travnaté plochy

LEGENDA ČAR:

NOVĚ NAVRŽENÝ STAV

-  TRASA III/4468
-  NOVĚ NAVRHOVANÝ STAV - obrubník
-  PRACOVNÍ SPÁRA AB KRYTU

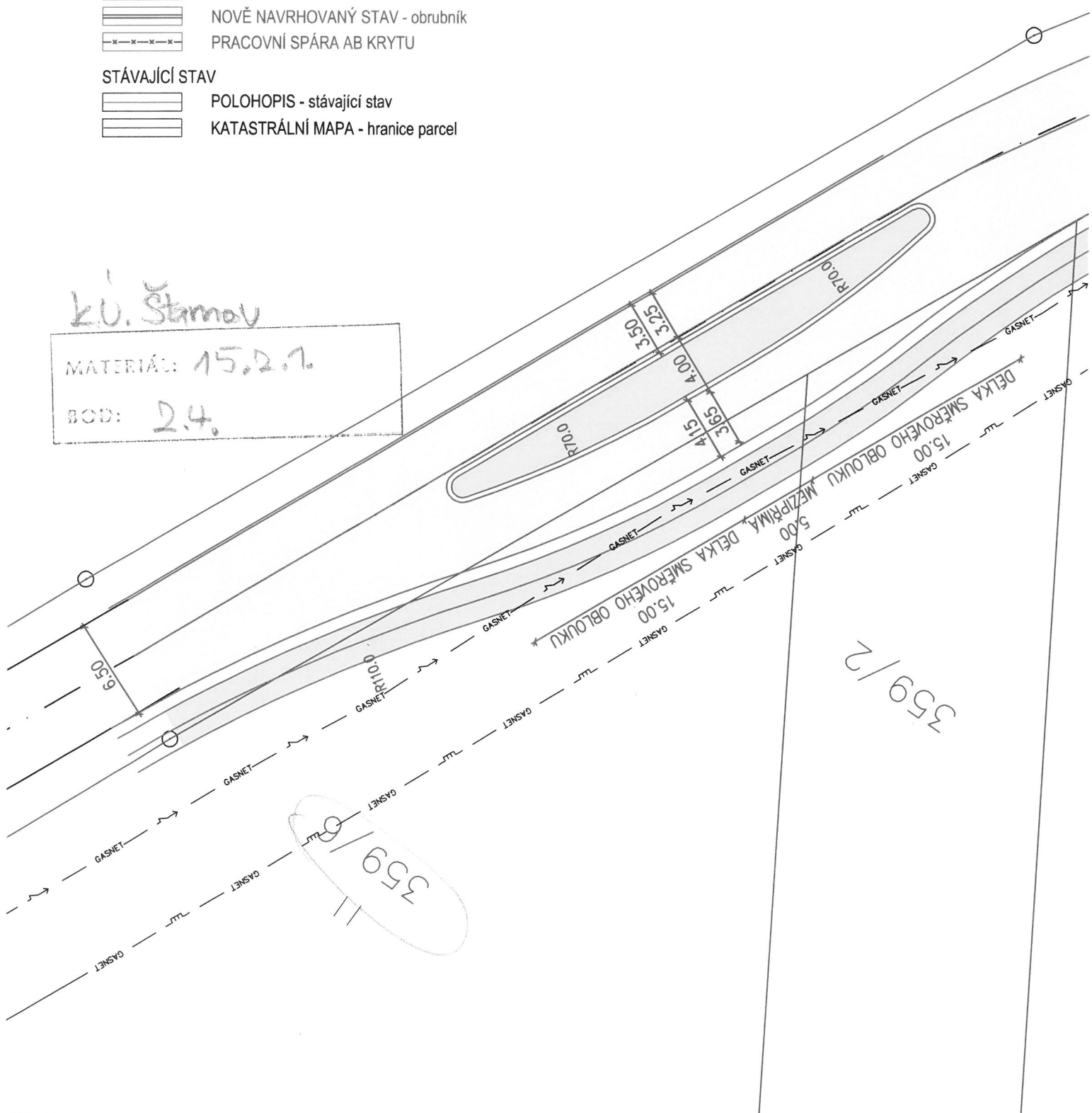
STÁVAJÍCÍ STAV

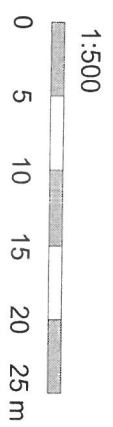
-  POLOHOPIS - stávající stav
-  KATASTRÁLNÍ MAPA - hranice parcel

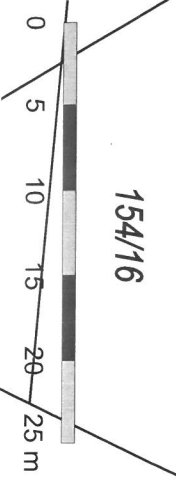
KU. Štarnov

MATERIÁL: 15.2.7.

BOD: 2.4.







154/16

156/2

645

156/1

156/4

156/3

157/3

157/2

114

112/2

MATIKKA: 15.2.21.
ROD: 2.6.

k.ú. Kokory

112/1

111

1015/17

108/2

152/5

152/6

152/3

116/2

116/1

896/3

896/1

896/2

897/5

195

151/1