

Investiční podpora pro místní samosprávu

Ing. Roman Ruffer

Senior Key Account Manager oddělení AfterCare



Spojujeme
a podporujeme



Obsah

- I. Rozhodovací proces zahraničních investorů
- II. Zapojení místní samosprávy
- III. Investiční pobídky



Zdroj: CzechInvest, 2010



Spojujeme
a podporujeme


CZECHINVEST

I.

Rozhodovací proces zahraničních investorů



Spojujeme
a podporujeme

Největší zaměstnavatelé Olomouckého kraje

Název firmy	Počet zaměstnanců	Roční obrát
Univerzita Palackého v Olomouci	4000 - 4999	
Fakultní nemocnice Olomouc	4000 - 4999	
Hella Autotechnik Nova, s.r.o.	3000 - 3999	17573
Středomoravská nemocniční, a.s.	2000 - 2499	2166
Meopta - optika, s.r.o.	2000 - 2499	2755
Krajské ředitelství policie Olomouckého kraje	2000 - 2499	
Miele technika, s.r.o.	1500 - 1999	8428
Unex, a.s.	1000 - 1499	2826
Statutární město Olomouc	1000 - 1499	
SSI Schäfer, s.r.o.	1000 - 1499	3738
Nemocnice Šumperk, a.s.	1000 - 1499	877
Honeywell Aerospace Olomouc, s.r.o.	1000 - 1499	3721
Forcorp Group, s.r.o.	1000 - 1499	215
Epcos, s.r.o.	1000 - 1499	1436
Bartoň a Partner, s.r.o.	1000 - 1499	827

Zdroj: Albertina, 2018

Poznámka: dle počtu zaměstnanců



Spojujeme
a podporujeme


CZECHINVEST

Sektory národního hospodářství a přímé zahraniční investice

- **Zemědělství a těžba nerostných surovin** – mimo Evropu
- **Zpracovatelský sektor** – výroba především ve střední a východní Evropě
- **Obchod, služby a logistika** – země s koupěschopnou poptávkou
- **Vývojová centra** – země s technickou inteligencí a dostupnou infrastrukturou (velká šance pro ČR)
- **Finanční služby** – země se stabilním bankovním sektorem a vysokou úrovní práva



Zdroj: CzechInvest, 2018



Příliv přímých zahraničních investic

Investor hledá unikátní lokalitu vs. Investor hodlá sdílet prostředí

- **Investor přichází na základě vlastní nezávislé analýzy** – *hledání lokality k realizaci podnikové strategie a určení přínosů umístění, v ČR TPCA, Hyundai, IBM*
- **Investor přichází za zákazníkem** – *hledá se lokalita bez níž by investor ztratil možnost spolupracovat se svým zákazníkem, v ČR typicky japonští a korejští dodavatelé*
- **Investor zrcadlí konkurenta** – *investor se inspiroval u konkurence*
- **Investor kupuje existující společnost** – *hodnocení příležitosti nikoliv lokality (fúze a akvizice, privatizace), v ČR např. Arcelor-Mittal nebo Škoda Auto*



Hledání vhodné lokality

Vlastními silami nebo s asistencí konzultantů

- Investor **realizuje studii** k investičnímu projektu **vlastními silami** (menší investiční projekty s předchozími zkušenostmi z teritoria nebo vysoce specializovaná výroba)
- Investor **objednal studii** k investičnímu projektu u konzultanta (větší investiční projekty nebo firmy bez předchozích znalostí z teritoria)
- Investor **objednal studii** k investičnímu projektu u konzultanta **a spolupodílí se** na jejím zpracování (velké investiční projekty)
- Investor **realizuje studii** proveditelnosti vlastními silami **a zároveň najal konzultanty k verifikaci** výsledků (velké investiční projekty)



Investiční cyklus



Ideový záměr

Z pohledu investora

- **Hlavní téma: Jak investovat k získání výhod, tržeb nebo úspor?**
 - Firemní strategie je připravena
 - Firemní cíle jsou formulovány
 - Obchodní plán k naplnění cílů vzniká
- **Realizace:** tým ředitele pro strategii



Ideový záměr

Z pohledu agentury CzechInvest (CI)

- **Úkol CI: Přitáhnout pozornost investora k České republice**
 - Prezentace dat a informací o České republice
 - Prezentace globálních trendů ve vazbě na místní prostředí
 - Informace o významných investicích k následování
 - Investiční marketing



Studie proveditelnosti

Z pohledu investora

- **Hlavní téma: Kam umístit investici pro naplnění podnikové strategie?**
 - Sběr dat k vyhodnocení ideového záměru
 - analýza potřebných zdrojů
 - analýza nákladů
 - analýza konkurence
 - Hodnocení efektivity a udržitelnosti
 - Harmonogram projektu
 - Stanovení managementu projektu
- **Realizace:** tým ředitele pro strategii, interní consulting, tým pro vládní vztahy



Studie proveditelnosti

Z pohledu CI

- **Úkol CI: Přesvědčit o vhodnosti České republiky**
 - Zajištění dat pro hodnocení lokality - České republiky
 - Dostupnost talentů (trh práce)
 - Dostupnost nemovitostí
 - Jednání s vládními/regionálními reprezentanty
 - Zajištění úvodních konzultací k expertním otázkám
 - Ujištění o souladu projektu s cíli hospodářské politiky
- **Nároky na detail a kvalitu dat rostou**



Zajištění financování

Z pohledu investora

- **Hlavní téma: Jaké zdroje financování se nabízí a jaké lze využít?**
 - Stanovit strukturu financování investičního projektu
 - Stanovit náklady provozu v lokalitě
 - Poměr vlastních a cizích zdrojů
 - Zajištění cizích zdrojů
 - Zajištění vlastních zdrojů (vnitropodniková půjčka)
 - Výše veřejné podpory – vratná x nevratná
 - Kalkulace provozních nákladů
- **Realizace:** tým finančního ředitele



Zajištění financování

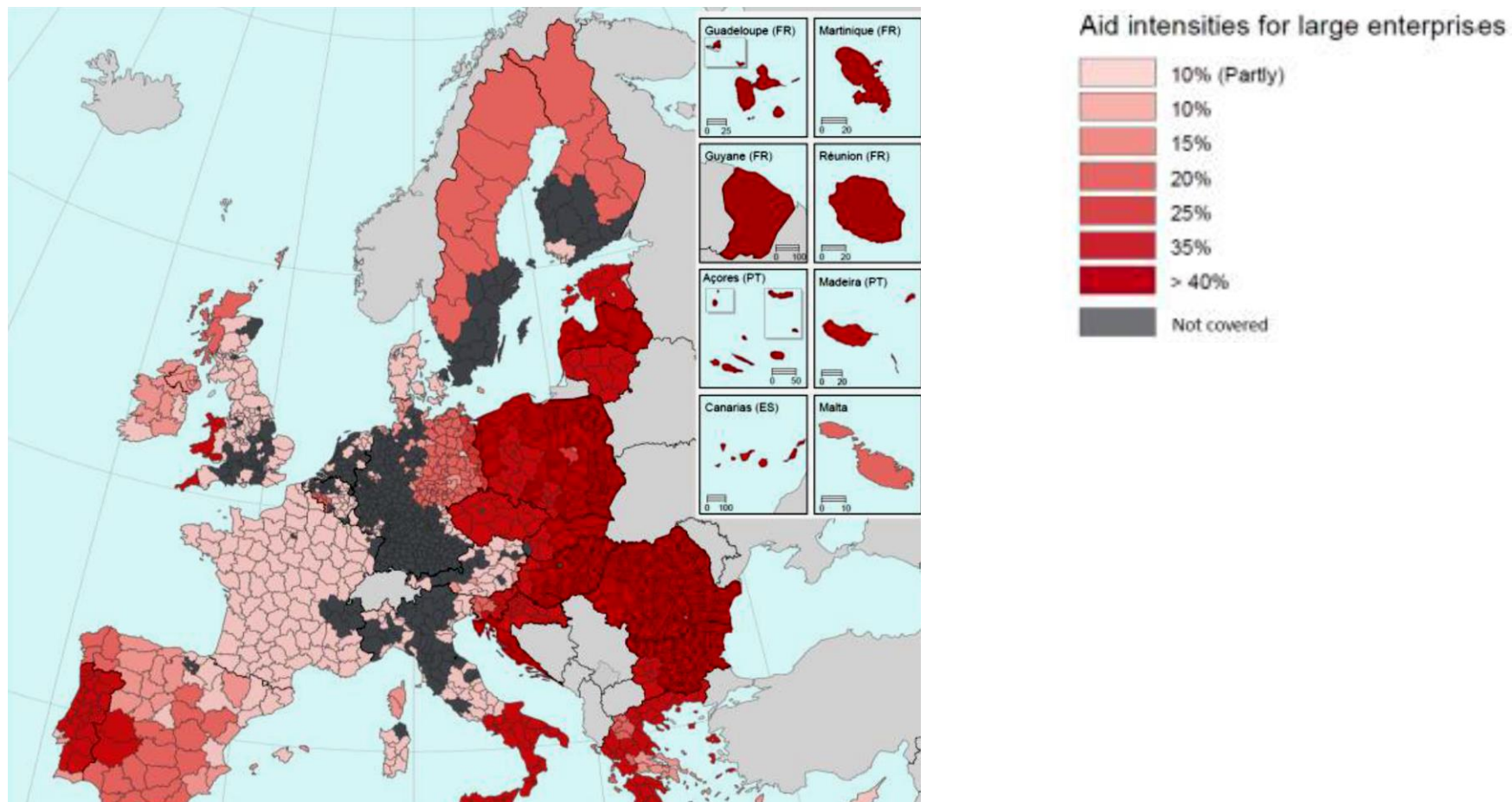
Z pohledu CI

- **Úkol CI: Aktivní asistence při zajištění veřejné podpory**
 - Informace o investičních pobídkách
 - Administrace žádosti o investiční pobídky
 - Informace o dotacích z OPPIK
 - Informace o možnostech státních záruk
 - Informace o podpoře zaměstnanosti
 - Informace o podpoře z celoevropských programů (H2020)
 - Informace o podpoře specializovaných institucí (EBRD, EIB, EIF)



Veřejná investiční podpora v EU

Veřejná podpora je součástí téměř každého investičního plánu



Zdroj: EuroGeographics Association for the administrative boundaries, 2016



Spojujeme
a podporujeme

Administrativa

Z pohledu investora

- **Hlavní téma: Jak si co nejefektivněji zajistit nezbytná povolení k provedení investice?**
 - Postup založení společnosti, daňová registrace
 - Příprava smluv budoucího podniku
 - Zajistit soulad provozu s místní legislativou
 - Nastavení vztahu s centrálou
- **Realizace:** místní management, expert z centrály



Administrativa

Z pohledu CI

- **Úkol CI: Zajistit správnou orientaci v administrativních požadavcích a legislativních procesech**
 - Konzultace administrativních požadavků a objasnění role jednotlivých úřadů
 - Pokud je to možné - asistovat s pobytovými povoleními (víza)
 - Zajistit správné podání žádosti o investiční pobídku
 - Ve vybraných případech zajistit vyjednávání o investičních smlouvě mezi investorem a Českou republikou



Realizace investice

Z pohledu investora

- **Hlavní téma: Realizace samotná a příprava zahájení operací**
 - Podepsání nájemních smluv
 - Výběr dodavatelů
 - Výběr zaměstnanců
 - Zahájení vlastních operací
- **Realizace:** místní management

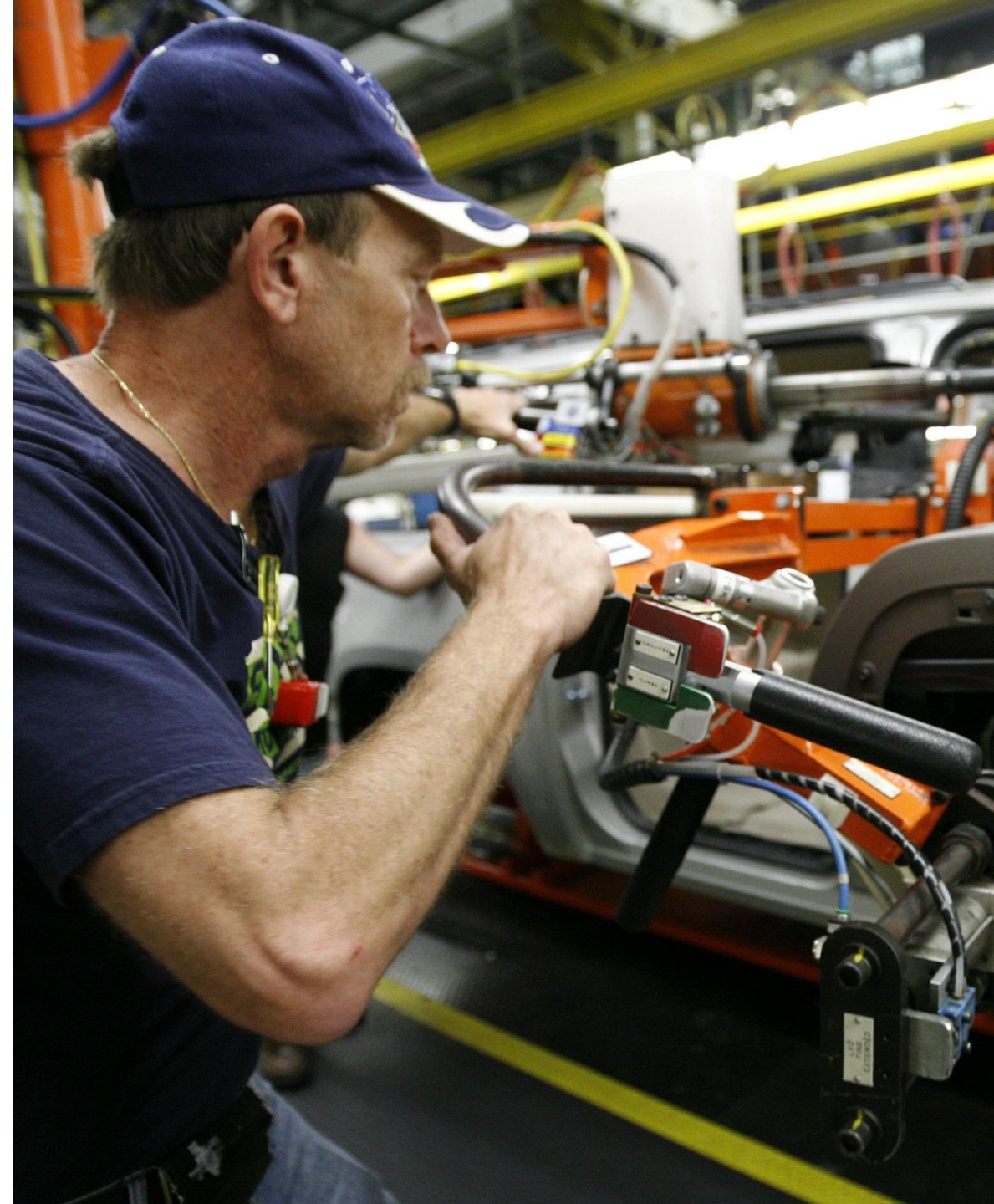


Realizace investice

Z pohledu CI

- **Úkol CI: Zajistit hladkou realizaci investice**
 - Měkkými nástroji zajistit investorovi možnost volby
 - Asistovat při výběru místních dodavatelů
 - Zjednodušit komunikaci s úřady práce a školami při výběru zaměstnanců
 - V závislosti na změnách v investici navrhnout další možnosti podpory

Zdroj: CzechInvest, 2018



Expanze

Z pohledu investora

- **Hlavní téma: Rozšířit či nerozšířit stávající operace nebo raději přidat nové operace?**
 - Firma v České republice již funguje
 - Firma disponuje znalostí prostředí
 - Všechny informace nemusí být aktuální
- **Realizace: místní management**



Expanze

Z pohledu CI

- **Úkol CI: Podpořit v maximální míře rozšíření aktivit v České republice**
 - Poskytuje poradenství v oblasti finanční podpory,
 - Poskytuje poradenství v oblasti vízové problematiky,
 - Pomáhá vyhledat nové dodavatele, vhodné podnikatelské nemovitosti pro další rozvoj
 - Zprostředkovává kontakt s veřejným sektorem a zpětnou vazbu investorů k němu
 - Podílí se na zkvalitnění podnikatelského prostředí a legislativy



II.

Zapojení místní samosprávy



Spojujeme
a podporujeme

Zapojení města

Partner vs. Regulátor

Měkká opatření

- informační podpora
 - budování obrazu města
 - včasné informace o dění v městě
 - otevřenost nové výstavbě
- (dobré vztahy s majiteli nemovitostí)



Tvrdá opatření

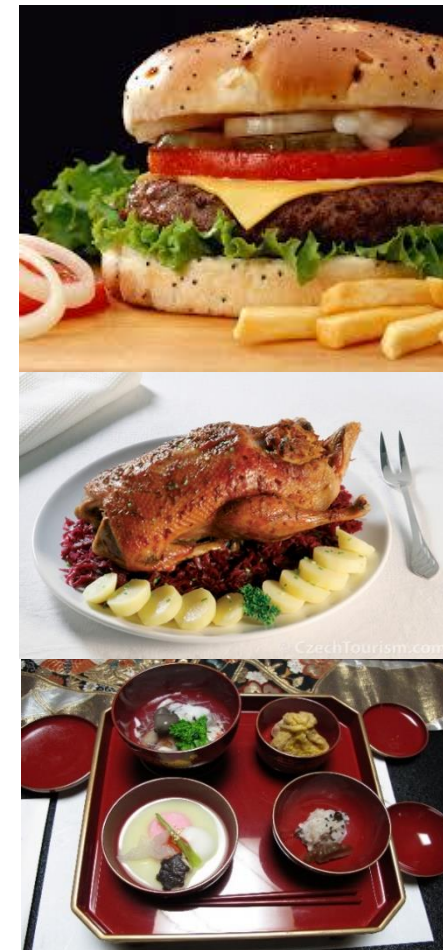
- výstupy správních aktů
- nakládání s obecním majetkem
- zřízení hromadné dopravy
- zřízení infrastruktury
- otevřenost nové výstavbě (územní plán)



Kulturní odlišnosti

- Velká vs. Malá společnost
- Strategické vyjednávání vs. Každodenní operace
- Tým pro vládní a veřejné vztahy vs. Vysoce specializovaní specialisté

- *Nejcennější je osobní zkušenost*



Základní principy při jednání v jiné kultuře

- Přiměřená míra vřelosti
- Respektovat hierarchii
- Respektovat role při jednání
- Nevytěsňovat z jednání kolegy – *vždy je to vidět*
- Projevit odpovídající respekt
- Nezpochybňovat obchodní plán – *i když budete mít odlišný názor*



Diplomatický protokol

„Kritické situace“

- Účast v delegaci státní návštěvy (*prezident, premiér, ministr*)
- Návštěva zahraniční státní delegace
- Účast na recepcích k oslavám státních svátků
- Jednání s velvyslanci (zástupci států)
- *V případě nejistoty je možné se poradit s protokolem MZV*



Základní principy při představování města

- Cílem je prodat město jako investiční příležitost
- Zdůraznit pozitiva a přínosy města pro investici
- Prodat město jako ideální lokalitu pro život zaměstnanců všech úrovní
- Prezentovat pohled do budoucnosti

- *Nezaměňovat informativní prezentaci s podklady pro obchodní jednání*
- *Nezaměňovat informativní prezentaci s výstupy správních aktů*
- *Přiměřené používejte městské symboly (prodáváte globální místo)*



Představení města

Obecně

- 1. Kde jsme?** – *Poloha vůči významnému bodu (Vídeň, Brno, Praha)*
- 2. V čem jsme jiní než jiná česká, moravská nebo slezská města?**
- 3. Kdo ve městě žije?** – *Počet obyvatel, počet ekonomicky aktivních obyvatel, počet škol a roční množství absolventů, nezaměstnanost, Počet obyvatel ve spádové oblasti (30 min, 1 hod)*
- 4. Jak se do města dostaneme?** – *Dopravní spojení s významným centrem, vzdálenost na letiště*



Představení samosprávy

- **KRÁTCE** představte představitele samosprávy
- **KDO** je primátorem/starostou a jaké je jeho odborné zázemí
- V kterém je volebním období, kolik let ve funkci působí
- *Budujeme vzájemnou důvěru*



Představení města

Z ekonomického hlediska

- Přehled významných firem ve městě (TOP 5-10 i s počtem pracovníků a výrobou)
- Významný produkt/objev, který se pojí s městem
- Významný úspěch města
- **Zdůraznit péči o příjemné životní prostředí**
- Proč je město atraktivní zrovna pro tohoto investora



Představení města

Budování image města

- Zmínit každoroční významnou událost ve městě (ideálně s mezinárodní účastí)
 - např. *Mezinárodní festival vojenských hudeb*, *Colores Flamencos*, další festivaly, kongresy nebo veletrhy
- Zmínit partnerská města – *důkaz, že město není izolováno a rozvíjí vztahy*
- Historie (nezahlcovat – max. 3-5 významných dat)



Shrnutí

- O zahraniční investice probíhá globální soutěž
- Investor zkoumá podobné lokality
- Investiční proces začíná ideovým záměrem a končí expanzí
- Veřejná podpora je běžnou součástí investic
- Bez interakce s městem není úspěšné umístění investora možné
- Kulturní odlišnosti je třeba vzít v úvahu, nejsou však bariérou



III.

Zákon o investičních pobídkách



Spojujeme
a podporujeme

Podporované oblasti



ZPRACOVATELSKÝ PRŮMYSL

Zavedení nebo rozšíření
výroby



TECHNOLOGICKÁ CENTRA

Vybudování nebo rozšíření
centra pro výzkum a vývoj



CENTRA STRATEGICKÝCH SLUŽEB

Zahájení nebo rozšíření činnosti

- centra sdílených služeb
- centra pro tvorbu software
- high-tech opravárenského centra
- datového centra
- call centra

Zdroj: Zákon o investičních pobídkách č. 72/2000 Sb., 2018



Formy investičních pobídek

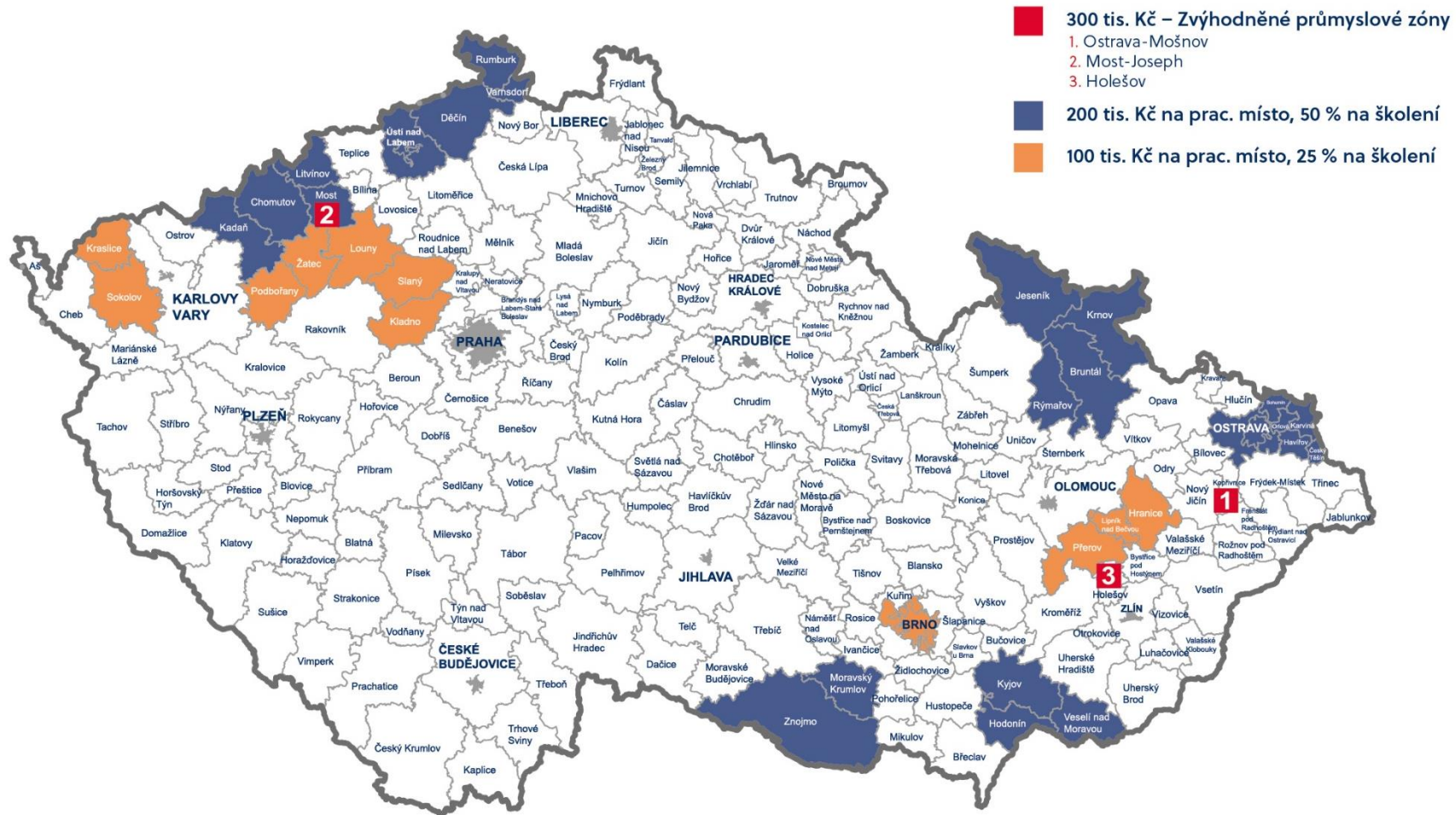


Zdroj: Zákon o investičních pobídkách č. 72/2000 Sb., 2018



Granty na nová pracovní místa a školení

Platnost od 1. 7. 2018 do 31. 12. 2018



Zdroj: Ministerstvo práce a sociálních věcí

Map data © Český úřad zeměměřický a katastrální, 2018



**Spojujeme
a podporujeme**

Maximální strop veřejné podpory



Způsobilé náklady

DLOUHODOBÝ MAJETEK,
příčemž min. polovina musí být
investována do nových strojů, max.
po dobu **5 let**

nebo

2-LETÉ MZDOVÉ NÁKLADY
zaměstnanců na nově
vytvořených pracovních
místech

Zdroj: Zákon o investičních pobídkách č. 72/2000 Sb., 2018



Investiční akce

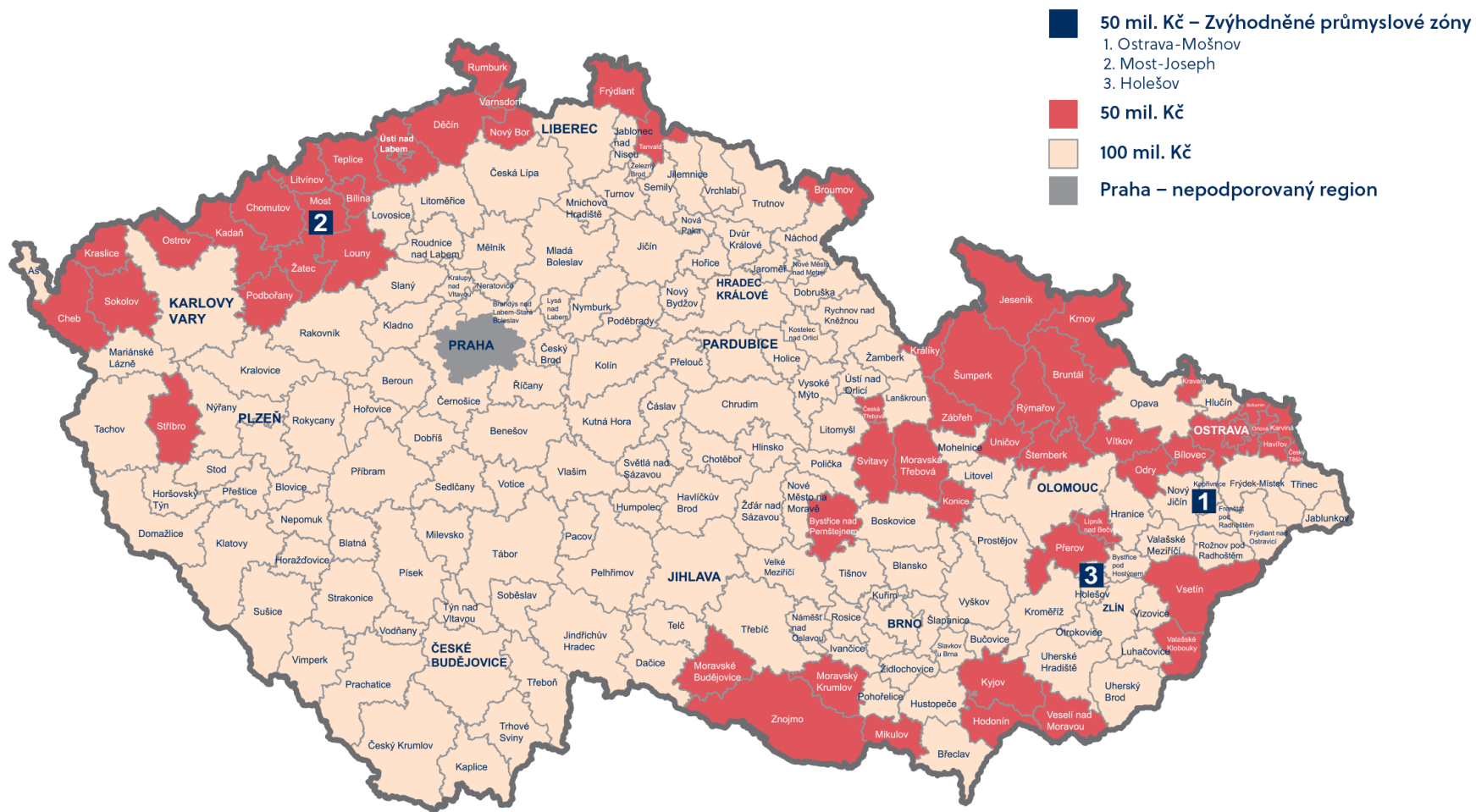
Podmínky pro kvalifikaci

Druh činnosti	Výše investice do majetku (mil. Kč)	Vytvoření a obsazení pracovních míst
Zpracovatelský průmysl	50 / 100 minimálně polovina do nového strojního zařízení	20
Technologická centra	10 minimálně polovina do nového strojního zařízení	20
Centra strategických služeb	0	20 – 70 (call centra 500)

Zdroj: Zákon o investičních pobídkách č. 72/2000 Sb., 2018



Minimální investice dle regionů



Zdroj: Map data © Český úřad zeměměřický a katastrální, 2018



**Spojujeme
a podporujeme**


CZECHINVEST

Strategická investiční akce

Podmínky pro kvalifikaci

Druh činnosti	Výše investice do majetku (mil. Kč)	Vytvoření a obsazení pracovních míst
Zpracovatelský průmysl	500 minimálně polovina do nového strojního zařízení	500
Technologická centra	200 minimálně polovina do nového strojního zařízení	100

Zdroj: Zákon o investičních pobídkách č. 72/2000 Sb., 2018



Spojujeme
a podporujeme


CZECHINVEST

Připravovaná novela zákona o investičních pobídkách

Předpoklad platnosti od 1H 2019

Výroba



- **Přísnější podmínky**
- Zaměření na vysokou přidanou hodnotu
- Projekty budou hodnoceny vládou

R&D a BSS Centra



- **Příznivější podmínky**
- Hmotná podpora na nové pracovní místo ve všech regionech ČR
- Možnost přeškolit/převést zaměstnance z výroby

Zdroj: Proposal of Law Amendment no. 72/2000 Sb. on investment incentives, 2018



Návrh novely zákona o investičních pobídkách

- **Výrobní projekty:**
 - **80 % zaměstnanců sjednaná mzda** minimálně ve výši průměrné krajské měsíční mzdy a zároveň
 - **10 % VŠ** nebo **2 % podílu VaV** pracovníků
 - Hmotná podpora na nová pracovní místa a školení a rekvalifikaci – pouze v okresech s podílem **nezaměstnanosti nejméně 7,5 %**
 - **Zrušení podmínky 20 nových pracovních míst**
 - Snížení minimální výše investice pro **MSP ze 100 mil. na polovinu**
- **Technologická centra a centra strategických služeb**
 - Zvýhodněné projekty, plošně **celá ČR**
 - Hmotná podpora na **nová pracovní místa: 200 tis. Kč** (návrh)
 - **Školení a rekvalifikace: 25 %** školicích nákladů
 - **Změna definice nových pracovních míst** umožní přesun zaměstnanců z výroby do technologických center a center strategických služeb (vč. zkrácených úvazků, dlouhodobých rezidentů EI)
 - Snížení minimální výše investice z 10 mil. Kč pro **MSP na polovinu**



Upozornění: Návrh novely zákona č. 72/2000 Sb. o investičních pobídkách se nyní nachází v legislativním procesu. **Znění a termín nabytí účinnosti novely se mohou změnit.**



Děkuji za pozornost

roman.ruffer@czechinvest.org



Spojujeme
a podporujeme

