

# CzechInvest a podpora podnikání

Regionální kancelář agentury CzechInvest pro Olomoucký kraj



**Spojujeme**  
a podporujeme



# CzechInvest v regionech - OneStopShop

- **CzechInvest**  
podpora podnikání, investic a podnikatelského prostředí
- **API – Agentura pro podnikání a inovace**  
dotační programy Operačního programu Podnikání a inovace pro konkurenceschopnost (OP PIK)
- **Tým Česko** - iniciativa **6 státních institucí** podporujících podnikání, inovace a export  
Hlavní cíl: zjednodušit přístup firem k nabízené státní podpoře

CzechInvest + CzechTrade + TA ČR

+ ČMZRB + EGAP + ČEB



Spojujeme  
a podporujeme

  
CZECHINVEST

# Tým Česko

Finanční služby  
na podporu  
českých  
exportérů, vč.  
rizikových  
teritorií

Pojištění  
českých  
exportérů, vč.  
rizikových zemí

Péče o firmy,  
start-upy,  
zahraniční  
investory a  
podnikatelské  
prostředí



Podpora  
českých firem  
na zahraničních  
trzích

Zvýhodněné  
finanční  
produkty pro  
MSP a další

Podpora  
spolupráce  
firem a  
výzkumných  
institucí



Spojujeme  
a podporujeme

# CzechInvest - 13 regionálních kanceláří

- přehled hlavních tematických okruhů aktivit RK



# Investiční pobídky dle zák. č. 72/2000 Sb. - původní verze



## Minimální podmínky

- **Investice do dlouhodobého majetku**
  - min. 100 (50) mil. Kč
  - z toho nové strojní zařízení min. 50 (25) mil. Kč pro výrobu a 10 (5) mil. Kč pro technologická centra
- **Vytvoření min. 20 pracovních míst** (zpracovatelský průmysl) (call centra 500, centra strategických služeb 70)



**Upozornění: Tato podoba Investičních pobídek dle zákona č. 72/2000 Sb. je nyní v procesu změny.**

**Aktuálně prochází legislativním procesem návrh novely zákona, který předpokládá změnu podmínek se záměrem větší podpory projektů s vyšší přidanou hodnotou.**



**Spojujeme  
a podporujeme**

  
**CZECHINVEST**

# Návrh novely zákona o investičních pobídkách

- Zaměření na **projekty s vyšší přidanou hodnotou**
- Předpokládaná účinnost: **r. 2019**
- **Výrobní projekty:**
  - **80 % zaměstnanců sjednaná mzda** minimálně ve výši průměrné krajské měsíční mzdy a zároveň
  - **10 % VŠ** nebo **2 % podílu VaV** pracovníků
  - Hmotná podpora na nová pracovní místa a školení a rekvalifikaci – pouze v okresech s podílem **nezaměstnanosti nejméně 7,5 %**
  - **Zrušení podmínky 20 nových pracovních míst**
  - Snížení minimální výše investice pro **MSP ze 100 mil. na polovinu**
- **Technologická centra a centra strategických služeb**
  - Zvýhodněné projekty, plošně **celá ČR**
  - Hmotná podpora na **nová pracovní místa: 200 tis. Kč** (návrh)
  - **Školení a rekvalifikace: 25 %** školicích nákladů
  - **Změna definice nových pracovních míst** umožní přesun zaměstnanců z výroby do technologických center a center strategických služeb (vč. zkrácených úvazků, dlouhodobých rezidentů EI)
  - Snížení minimální výše investice z 10 mil. Kč pro **MSP na polovinu**



**Upozornění:** Návrh novely zákona č. 72/2000 Sb. o investičních pobídkách se nyní nachází v legislativním procesu. **Znění a termín nabytí účinnosti novely se mohou změnit.**



# Databáze podnikatelských nemovitostí

- **Neveřejná databáze: tvorba nabídek pro zahraniční investory a tuzemské podnikatele**
- **Bezplatná registrace nemovitostí do databáze**
  - průmyslové zóny a pozemky
  - průmyslové parky, areály a výrobní haly,
  - kancelářské prostory
  - prostory pro výzkum a vývoj
- **Nemovitosti v soukromém i veřejném vlastnictví**
- **Zprostředkování prohlídky nemovitostí**
- **Kritéria pro vložení nemovitosti do databáze**
  - Pozemky o velikosti nejméně 1 ha
  - Haly o velikosti nejméně 500 m<sup>2</sup> výrobní plochy
  - Průmyslové haly s dobrým technickým stavem
  - Transparentní vlastnická struktura
  - Schválená územně plánovací dokumentace



# Národní databáze brownfieldů

## CzechInvest

- CI (MPO) je hlavním garantem BF pro ČR
- [www.brownfieldy.cz](http://www.brownfieldy.cz) (veřejná a neveřejná část)
  - hlavní nástroj v oblasti BF pro ČR, databázi spravuje CI
  - registrace BF, nabídka investorům, zajištění prohlídky

## Dotační příležitosti BF pro veřejnou správu - CzechInvest

- Národní program **Regenerace a podnikatelské využití BF (RPVBF)**
- Národní **Program na podporu a podnikatelské využití nemovitostí (PPPNI)**

## Dotační příležitosti BF – ostatní subjekty

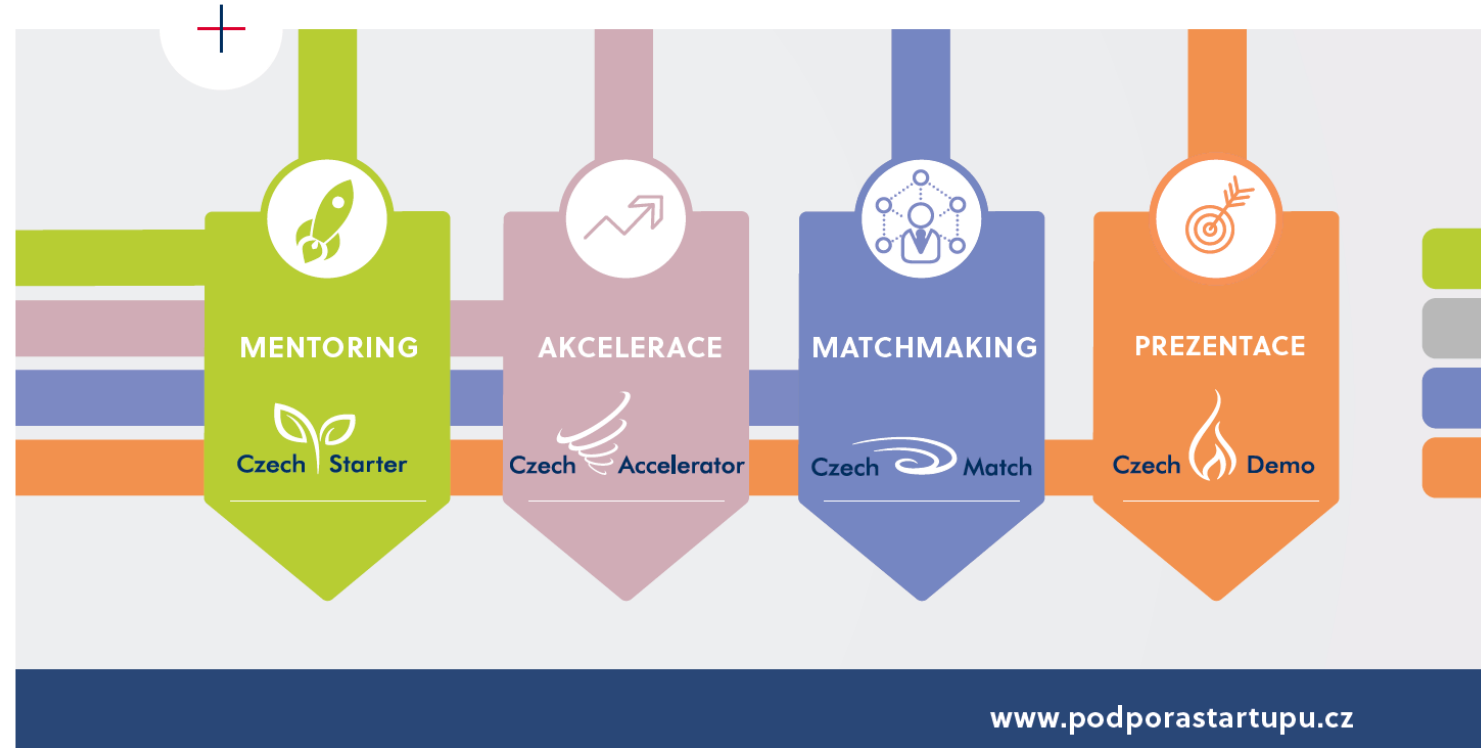
- API – OP PIK
- Nositelé ITI – OP PIK
- MZe – Program rozvoje venkova
- MŽP – Operační program Životní prostředí
- MMR – Integrovaný regionální operační program





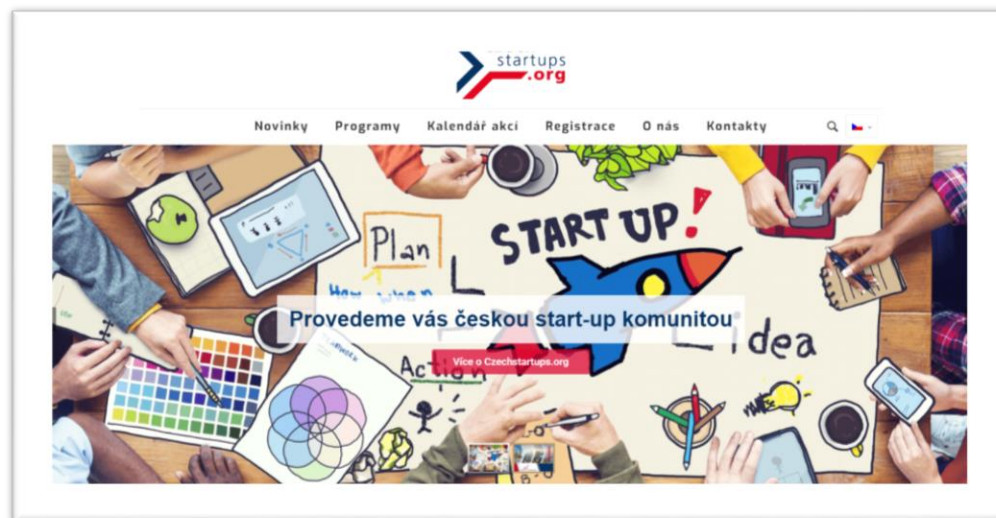
# Podpora start-upů

- Cíl: Růst českých start-upů s **inovativním produktem** se **zahraničním potenciálem**
- Alokace na projekt: 195 281 864 Kč (OP PIK)
- Celkem je plánována podpora téměř 300 MSP

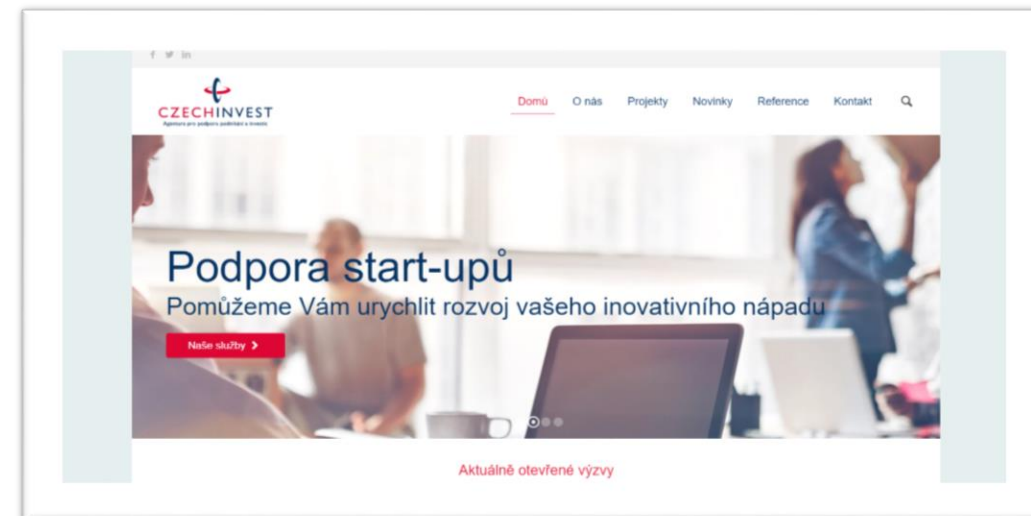


# Webové stránky

Rozcestník pro Start-upy



[www.czechstartups.org](http://www.czechstartups.org)



[www.podporastartupu.cz](http://www.podporastartupu.cz)

Zdroj: CzechInvest, 2017

<http://www.czechstartups.org/> | <http://www.podporastartupu.cz/>



Spojujeme  
a podporujeme

  
CZECHINVEST

# Sektorová databáze dodavatelů

suppliers.czechinvest.org

- Databáze obsahuje více než **3 400 dodavatelů v 10 klíčových oborech:**  
*výrobní společnosti působící v ČR ve zpracovatelském nebo IT průmyslu*
- **Nástroj pro vyhledávání** a řazení partnerů a dodavatelů v ČR dle průmyslových sektorů, charakteristik, modulů, klíčových technologií nebo regionu v rámci ČR
- Databáze pokrývá **hlavní průmyslové sektory:**



Subcontracting  
– metal



ICT



Energy



Electronics and electrical  
engineering



Materials  
and packaging



Engineering



Subcontracting  
– plastics



Healthcare, pharmacy  
and biotechnology



Automotive



Aerospace



**Spojujeme**  
a podporujeme

# Zahraniční síť CzechTrade - 51 zemí na 5 kontinentech

- Národní proexportní organizace založená MPO s cílem rozvíjet zahraniční obchod
- Poradenství a služby v oblasti exportu, importu, akce pro exportéry, exportní vzdělávání



EVROPA 23 • ASIE 11 • AMERIKA 7 • AFRIKA 4 • AUSTRÁLIE 1



Spojujeme  
a podporujeme

  
CZECHINVEST

# Tři kroky k vašemu úspěchu

## IDENTIFIKACE POTŘEB EXPORTÉRŮ

**Regionální exportní konzultanti** pomohou s určením konkrétních exportních potřeb přímo u vás v regionu a informace předají oborovému specialistovi v pražské centrále.

<https://www.czechtrade.cz/kontakty/regionalni-konzultanti>

## STRATEGIE VSTUPU NA ZAHRANIČNÍ TRH

**Oboroví specialisté CzechTrade** připraví individuální akční plán vstupu na nové trhy nebo posílení pozic na trzích stávajících. Řešení aktivně konzultují se zástupci zahraničních kanceláří CzechTrade.

<https://www.czechtrade.cz/kontakty/oborovi-specialiste>

## ÚSPĚŠNÝ VSTUP NA ZAHRANIČNÍ TRH

**Zahraniční kanceláře CzechTrade** podpoří proces rozhodování a učiní aktivní kroky pro vstup na trh, a to formou individuální služby, organizací obchodního jednání nebo účasti na veletrhu. Ověří zájem o váš produkt nebo službu.

<https://www.czechtrade.cz/czechtrade-svet>



# Podpora exportu ve spolupráci s CzechTrade



## Služby agentury CzechTrade ZDARMA:

- Vstupní exportní konzultace
- Příprava na obchodní jednání
- Identifikace exportních příležitostí
- Webový portál [www.businessinfo.cz](http://www.businessinfo.cz)
- **CZECH TRADE DENNĚ** – exportní příležitosti do Vašeho e-mailu



[www.czechtrade.cz/czechtrade-denne/objednavka](http://www.czechtrade.cz/czechtrade-denne/objednavka)

**BusinessInfo.cz**  
Oficiální portál pro podnikání a export

(zahraniční poptávky, tendry, projekty, nabídky zahraničních firem; dle profilu firmy)

- Zprostředkování konzultace exportního záměru se zahraniční kanceláří
- Analýza saturace trhu podle HS kódů zboží (max. 5 teritorií)
- **Meeting Point** – 3x ročně setkání českých vývozců s vedoucími zahraničních kanceláří, individuální konzultace až pro 5 zahraničních teritorií

**Aktuálně: 2. 10. 2018 MSV Brno**



Spojujeme  
a podporujeme

  
CZECHINVEST



## Služby agentury CzechTrade **SPOLUFINANCOVANÉ:**

- **Detailní cílený průzkum trhu, průzkum veletrhu**
- **Vyhledání a oslovení obchodních partnerů**
- **Organizace obchodních jednání**
- **Ověření zájmu o výrobek (vč. zdůvodnění zájmu/nezájmu)**
- **Zpracování analýzy trhu (příležitosti, překážky, konkurence)**
- **Bonita zahraničních obchodních partnerů**
- **Podpora při veletrzích a výstavách (účast na sdílených stáncích CT)**
- **Odborné exportní vzdělávání (vč. akcí „na míru“)**
- **Exportní klub (portál pro české exportéry)**
- **Konzultační dny v regionech (individuální konzultace pro dané teritorium)**

# Zahraniční veletrhy pro MSP (CzechTrade)

## NOVUMM 2018 –2020

- Zaměření na **prioritní obory českého průmyslu**
- Podpora účasti MSP na **100** zahraničních veletrzích
- Příjem přihlášek: 2. 7. 2018 - 30. 6. 2020
- **Maximální výše podpory 80 000 Kč**

## NOVUMM KET 2018 –2020

- Zaměření na **oblasti klíčových technologií**: mikro- a nanoelektronika, fotonika, nanotechnologie, průmyslové biotechnologie, pokročilé materiály a pokročilé výrobní technologie
- Podpora účasti MSP na **50** zahraničních veletrzích
- Příjem přihlášek: 2. 7. 2018 - 30. 6. 2020
- **Maximální výše podpory 90 000 Kč + doprovodná akce**

Veletrhy – podmínka participace (50% / 30%) a společné účasti více firem.



**Spojujeme**  
a podporujeme



# Služby designéra pro malé a střední podniky



- DESIGN PRO KONKURENCESCHOPNOST
- Adresář designérů CzechTrade
- Podpora ve výši: 50 % způsobilých výdajů (maximálně 50 000 Kč)
- Analýza stavu designu a konkurence, finanční analýza nákladů na změnu, harmonogram, vizualizace, autorský dozor při procesu změny aj.
- Příjem přihlášek: do **30. 11. 2019** (agentura CzechTrade)



Design pro konkurenceschopnost  
[www.designers-database.eu](http://www.designers-database.eu)



**Spojujeme**  
a podporujeme

# Propagace průmyslového designu v zahraničí

- Zvýhodněná prezentace pro malé a střední podniky na specializovaných zahraničních akcích
- Podpora až **130 000 Kč** (50 % způsobilých výdajů )
- Návrh designu stánku na zahraničním veletrhu, pronájem plochy, poplatky za účast, marketingové materiály
- Zahraniční akce 2019 – 2020 (bytový textil, interiéry, sklo, osvětlení):  
Heimtextil (Německo), Maison&Objet Paris (Francie), Light&Building (Německo), Design Shanghai (Čína)



Design pro konkurenceschopnost



# Technologická agentura ČR (TA ČR)

T A  
Č R

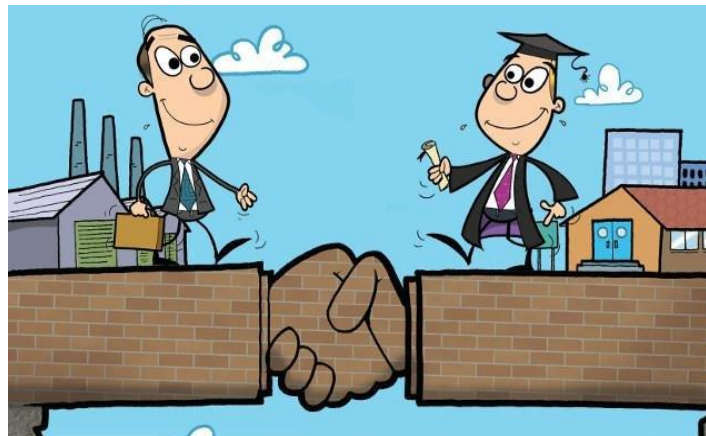
Výzkum užitečný pro společnost

## Co je to TA ČR?

- organizační složka státu a správce rozpočtové kapitoly
- připravuje a spravuje programy státní podpory, jejichž smyslem je **podnítit propojení výzkumných organizací** aplikovaného výzkumu a experimentálního vývoje s **inovačními aktivitami ve firmách i státní správě**

## Pro koho je podpora určena?

- Podniky, výzkumné organizace, **spolupráce podniků a výzkumných organizací** (98 % projektů TA ČR) v klíčových sektorech



**Spojujeme**  
a podporujeme

  
CZECHINVEST

# Přehled programů TA ČR

**ALFA** – progresivní technologie, materiály a systémy, energetické zdroje, ochrana a tvorba ŽP a oblast udržitelného rozvoje dopravy

✓ **BETA2** – veřejné zakázky VaVal pro potřeby státní správy

**OMEGA** – výsledky projektů s vysokým potenciálem pro uplatnění v řadě oblastí celospolečenského života

**Centra kompetence** – efektivní spolupráce VO a odběratelů, vznik a činnost center VaVal v progresivních oborech k růstu konkurenceschopnosti ČR

✓ **EPSILON** – výsledky projektů mající rychlé uplatnění na trhu v nových produktech, výrobcích a službách

☆ **GAMA** – ověření výsledků VaV pro praktické uplatnění a komerční využití

✓ **DELTA** – bilaterální spolupráce v aplikovaném výzkumu se zahraničními partnery

✓ **ZÉTA** – zapojení nastupující výzkumné generace do řešení projektů aplikovaného výzkumu

✓ **ÉTA** – zapojení společenských a humanitních věd do projektů technického i netechnického výzkumu, vývoje a inovací

✓ **THÉTA** – oblast energetiky se zaměřením na zajištění státního dozoru v oblasti jaderné bezpečnosti, v nových technologiích a v dlouhodobé technické perspektivě energetiky

a podporujeme

T A  
Č R

Výzkum užitečný pro společnost



# TA ČR - Program Zéta

– 2. veřejná soutěž

## Cíl programu:

- podpora projektů v **akademické sféře s propojením na hospodářskou sféru**
- zapojení studentek a studentů a mladých výzkumných pracovníků a pracovníků do výzkumné a vývojové činnosti **směřující k využití výsledků v praxi**
- požadována spoluúčast na financování nákladů **z neveřejných zdrojů**

## Uchazeči: **výzkumné organizace a podniky**

(projekt mohou řešit samostatně nebo ve spolupráci s dalšími účastníky)

## Doba trvání programu

**2017 až 2025, tj. 9 let**

- 2. veřejná soutěž **13. 9. 2018 – 25. 10. 2018**
- Max. výše podpory (projekt) 10 mil. Kč
- Max. míra podpory (projekt) **85 %** celkových uzn. nákladů
- Doba trvání projektu 12 - 24 měsíců

**Příklady výstupů:** průmyslový vzor, užitný vzor, prototyp, funkční vzorek, SW, metodiky



**Spojujeme**  
a podporujeme

  
**CZECHINVEST**

# Českomoravská záruční a rozvojová banka

## Nabídka služeb pro podnikatele

- ČMZRB založena v r. 1992; jediný akcionář – Česká republika
- Plní roli národní rozvojové banky, primárním cílem banky není dosahování zisku
- Hlavní aktivita: **podpora malých a středních podnikatelů**

**Dotazy k produktům ČMZRB:**

infolinka: 255 721 260

e-mail: [info@cmzrb.cz](mailto:info@cmzrb.cz)

[www.cmzrb.cz](http://www.cmzrb.cz)

## 1. ZVÝHODNĚNÉ ÚVĚRY /podmínka spolufinancování komerčním úvěrem některého ze smluvních partnerů ČMZRB/

- **Expanze** - zvýhodněné úvěry pro MSP na rozvoj podnikání
  - výše úvěru **1 - 45 mil. Kč, bez úroku a poplatků**, až do výše **45% způsobilých výdajů** projektů
  - **splatnost až 7 let** (novinka: až 10 let – nemovité věci), **odklad splátek až 3,5 roku**
  - podmínka spolufinancování komerčním úvěrem některého ze smluvních partnerů ČMZRB
  - využití úvěru: nákup nových strojů a zařízení, pořízení či rekonstrukce staveb pro podnikatelské činnosti, pořízení technologických postupů, programů, licencí a SW
  - **Novinka:** úvěr 650 tis. - 60 mil. Kč (vysokorychlostní internet, využívání vody v průmyslu, zpracování dřeva poškozeného kůrovcem)
- **Úspory energie** - financování projektů, jejichž cílem je úspora energie
  - zvýhodněné úvěry **pro firmy bez rozdílu velikosti**, bez úroku a bez poplatků
  - výše úvěru: **800 tis. – 30 mil. Kč**, až do výše **70 % způsobilých výdajů** projektu
  - s dobou **splatnosti až 10 let** a s dobou odkladu splátek jistiny **až na 4 roky**
  - možné využití: zateplení budov k podnikání, nové rozvody E/P, výměna kotlů, osvětlení, využití odpadního tepla, nahrazení strojů úspornějšími atp.



## 2. ZÁRUKY

- **M-záruka za úvěr v programu ZÁRUKA 2015 až 2023**
  - usnadňuje malým a středním podnikatelům **přístup k bankovním úvěrům**
  - podnikatelské záměry investičního i provozního charakteru kdekoliv na území ČR
  - do výše 70% jistiny zaručovaného úvěru, délka ručení do 6 let, maximálně 4 mil. Kč
- **S-záruka za úvěr v programu ZÁRUKA 2015 až 2023**
  - usnadňuje sociálním podnikatelům přístup k prostředkům od komerčních bank
  - zaručení investičních úvěrů, do výše 80 % jistiny zaručovaného úvěru, s délkou ručení až 8 let, s finančním příspěvkem v max. výši 500 tis. Kč na způsobilé výdaje projektu
- **Záruka za nabídku**
  - pro podnikatele při vstupu do zadávacích/výběrových řízení (snížení vázanosti jejich prostředků, které musí složit jako jistotu k veřejné zakázce či soutěži o nejvhodnější nabídku u zadavatele daného výběrového či zadávacího řízení), zár. za nabídku ve výši 50 tis. – 5 mil. Kč
- **INOSTART – záruka k úvěru od České spořitelny**
  - usnadňuje začínajícím malým a středním podnikatelům získat finanční prostředky na realizaci jejich inovativních projektů, až 60% jistiny, ručení 5 let
  - výše zaručovaného úvěru: 0,5 mil. Kč až 15 mil. Kč včetně



# Akce regionální kanceláře - CI

<ul style="list-style-type: none"><li>• <b>Vízové semináře pro firmy z regionů</b><ul style="list-style-type: none"><li>– Ministerstvo vnitra – <i>připravovaná novela cizineckého zákona, povolení pobytů, nedostatky žádostí apod.</i></li><li>– AFI – <i>aktuality vízového procesu v praxi, daňové aspekty relokační zaměstnanců</i></li><li>– Integrovaná centra – <i>výhody a nevýhody zaměstnávání cizinců z hlediska obcí</i></li><li>– CI – <i>vízový proces, vízová podpora CI a projekty ekonomické migrace</i></li></ul></li></ul>	16.10.2018 Praha 23.10.2018 Ostrava 24.10.2018 Brno
<ul style="list-style-type: none"><li>• <b>Start-up ROADSHOW Olomouc</b><ul style="list-style-type: none"><li>– Setkání s významnými zástupci podnikatelských platforem ze Silicon Valley, New Yorku, Londýna a Singapur</li></ul></li></ul>	31.10.2018 Olomouc
<ul style="list-style-type: none"><li>• <b>UP Business Camp + Casting pro start-upy</b><ul style="list-style-type: none"><li>– Akce pro start-upy, studenty a účastníky se zajímavým nápadem, podpora motivace k podnikání</li><li>– <i>Vzdělávací seminář pro finalisty castingu pořádaný CI</i></li></ul></li></ul>	24.11.2018 Olomouc (UP, CI a další partneři)
<ul style="list-style-type: none"><li>• <b>START-UP KLUB / Business ples</b></li></ul>	25. 1. 2019 (OHK, CI, UP a další partneři)
<ul style="list-style-type: none"><li>• <b>Přednášky pro výchovné poradce a poradce pro volbu povolání</b></li></ul>	23.10. / 30.10.2018 Olomouc, Prostějov
<ul style="list-style-type: none"><li>• <b>Investiční akademie (určeno pro zástupce veřejné správy)</b></li></ul>	18.10.2018





# Akce regionální kanceláře - CzechTrade



● Proč obchodovat s Chile	27. 9. 2018   Olomouc
● Obchodní příležitosti ve SKANDINÁVII	27. 9. 2018   Zlín
● Meeting Point CzechTrade na MSV 2018	2. 10. 2018   Brno
● Export do zemí ASEAN a podnikání v INDONÉSII, SINGAPURU, THAJSKU A VIETNAMU – výzva i příležitost	9. 10. 2018   Praha
● INDIE – obchodní příležitosti a strategie úspěšného exportu	16. 10. 2018   Hradec K. 17. 10. 2018   Jihlava
● Jak úspěšně exportovat do NĚMECKA	6. 11. 2018   Olomouc
● Další teritoriální semináře - Seznam na 2. pol. 2018 dostupný v tištěné podobě v rámci konzultační části	



# Děkuji za pozornost!



Agentura pro podporu podnikání a investic CzechInvest  
Regionální kancelář pro Olomoucký kraj

Ing. Veronika Pudelová Voltnerová  
Ředitelka regionální kanceláře pro Olomoucký kraj  
[veronika.voltnerova@czechinvest.org](mailto:veronika.voltnerova@czechinvest.org)  
[olomouc@czechinvest.org](mailto:olomouc@czechinvest.org)



**Spojujeme**  
a podporujeme