



# **PROGRAM LIFE**

## **pro životní prostředí a klima**

### **Charakter programu a očekávané změny pro rok 2018**

**Jiří Kožusznik**

**RNDr. Ján Polák**

**Oddělení programů EU, OFEU, MŽP**





# Co je LIFE?

- **Komunitární program pro životní prostředí a oblast klimatu 2014-2020;**
- **Nařízení (ES) č. 1293/2013** z 11. 12. 2013;
- Podpora a rozvoj **legislativy EU v oblasti EU**
- Navazuje na **7. akční program EU pro životní prostředí**
  
- Celkový rozpočet 2014-2020: **3,457 miliardy €**
- Od roku **1992** podpořil více než **4600 projektů**
- **Komplementární (doplňkový)** k ostatním dotačním programům EU (Horizont 2020 > LIFE > COSME)



# Kdo LIFE řídí?

- **Evropská komise**
- **Výkonná agentura pro malé a střední podniky - EASME**
- **Členské státy - národní kontaktní místa**
  
- **2 víceletá pracovní období programu:**  
*Prováděcí rozhodnutí Komise o přijetí Víceletého pracovního programového období 2014–2017 ze dne 19. března 2014*



# LIFE x ESIF

	<b>LIFE (komunitární program)</b>	<b>Strukturální fondy (operační programy)</b>
<b>Inovativnost</b>	vyžadována	standardizované postupy
<b>Veřejná podpora</b>	bez omezení výše podpory	velké firmy jen 25 % dotace
<b>Dopad</b>	regionální, celostátní, celoevropský	regionální
<b>Poslání</b>	podpora oblastí souvisejících s politikami a legislativou EU	podpora hospodářské a sociální soudržnosti
<b>Podpora projektů</b>	EK: DG ENVI a DG CLIMA, EASME, EIB, externí monitoři, národní kontaktní místo (MŽP)	ministerstva, regionální rady soudržnosti
<b>Monitoring a realizace</b>	důraz na naplňování cílů a indikátorů projektu, značná flexibilita realizace	důraz na formální požadavky, nízká flexibilita realizace
<b>Místo hodnocení</b>	EU (kromě národní výzvy)	ČR
<b>Partnerství</b>	mezinárodní je v rámci aktivit výhodou	národní



# Oprávnění žadatelé

všechny právnické osoby *registrované v EU* (důležitá je vzájemná spolupráce zaměřená na řešení problému), např.:

- **Veřejné subjekty** (typicky např. **města**: povodně a sucho, zelená a modrá infrastruktura, adaptační strategie, mobilita; ale též **univerzity a VVI, národní parky, kraje** atp.)
- **Soukromé podnikatelské subjekty, svazy a VVI** (typicky např. technologické inovace, těžký i lehký průmysl, zemědělství, odpady, energetická účinnost aj.)
- **Soukromé nepodnikatelské organizace** (typicky např. **NNO** - ochrana zvláště chráněných druhů a stanovišť, informační kampaně)



# Územní rozsah

Možná účast třetích zemí.

Možná spolupráce s **mezinárodními organizacemi** (např. mezinárodní studie).

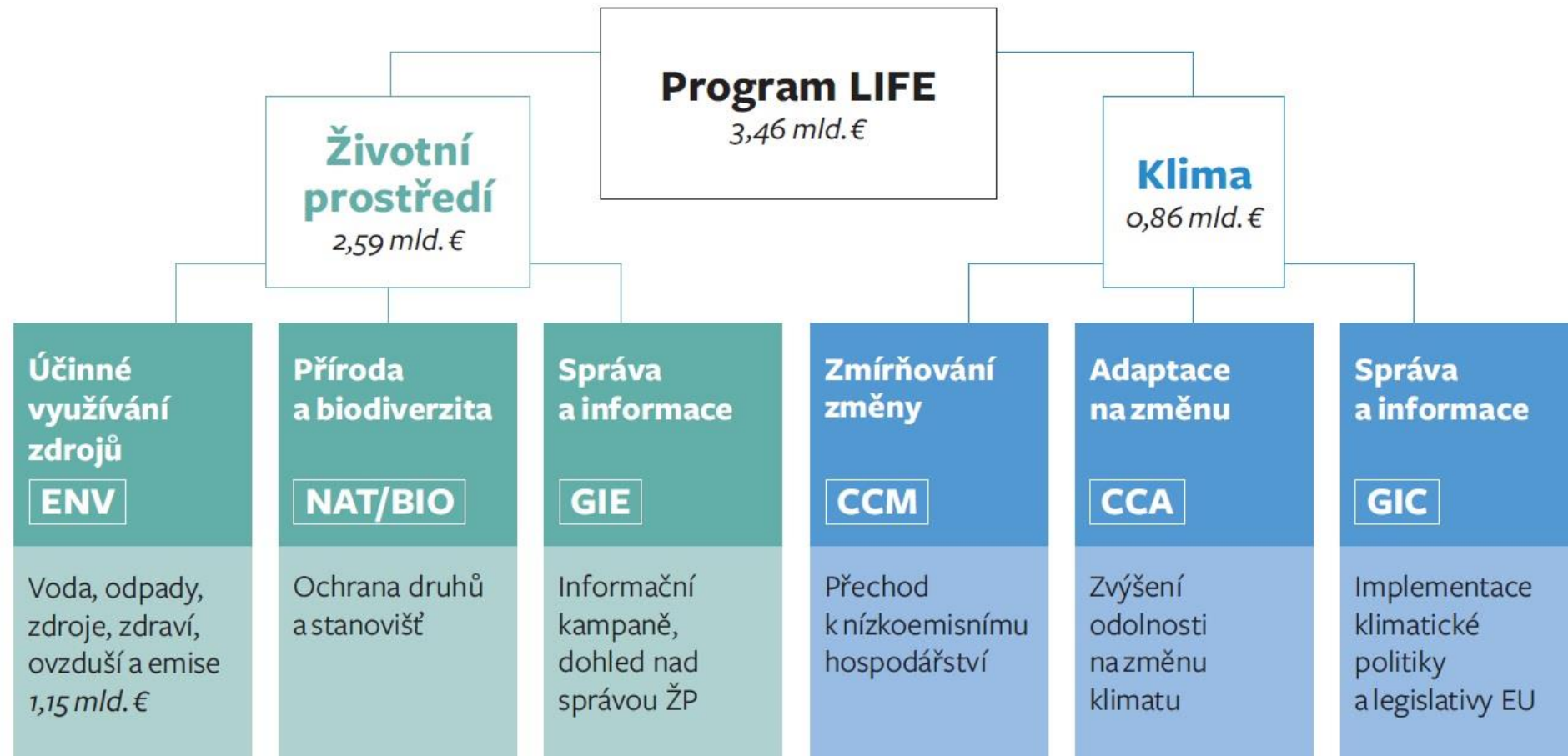
**Činnosti mimo EU a zámořské země a teritoria** jsou způsobilé za podmínky:

- jejich **nezbytnosti** k dosažení cílů **a**
- **účinně vynaložených opatření** mimo území EU; **a**
- koordinující příjemce má sídlo v EU.



# Pestrá paleta témat

## Struktura programu





# Typy projektů

- **Tradiční projekty (klasické projekty)**
  - Pilotní projekty
  - Demonstrační projekty
  - Projekty nejlepší praxe
  - Informační projekty
- **Integrované projekty – IP (zejména vyšší orgány veřejné správy - implementace legislativy EU)**
- **Projekty technické asistence (pro IP)**
- **Přípravné projekty – projekty „na objednávku“ EU**

**Provozní granty pro neziskové organizace – 70 % na provoz**

**+ půjčky a přímé investice EIB (NCFF, PF4EE)**





# Tradiční projekty

- **Pilotní projekt** používá techniku nebo metodu, jež dosud ani na jiném místě nebyla použita či vyzkoušena, které v porovnání se současnými osvědčenými postupy nabízí potenciální přínos v oblasti životního prostředí nebo klimatu a kterou lze následně použít ve větším měřítku v obdobných situacích.
- **Demonstrační projekt** zavádí do praxe, testuje, vyhodnocuje a šíří opatření, metodiky nebo přístupy, které jsou v konkrétních – např. zeměpisných, ekologických či socioekonomických – souvislostech daného projektu nové nebo neznámé a které by bylo možné použít za podobných okolností jinde.
- **Projekt nejlepší praxe** využívá vhodné, nákladově efektivní a nejmodernější techniky, metody a přístupy zohledňující konkrétní souvislosti daného projektu.
- Monitorování, vyhodnocení a zveřejnění výsledků je nezbytnou součástí demonstrativního i pilotního přístupu.



# Míra podpory EU a ČR

- **Tradiční projekty: 55 %** podpora EU

**Ale až 75 %** pro projekty zaměřené na prioritní druhy a stanoviště v prioritní oblasti LIFE Příroda a biodiverzita



- **Integrované projekty (IP), přípravné projekty a projekty technické asistence pro IP: 60 %** podpora EU

---

+ volitelně Národní kofinancování (MŽP) – max. **15 %** způsobilých nákladů do výše **10 mil. Kč**

**Podpora psaní projektových návrhů: max. 200 000 Kč na napsání 1 projektu**

Ministerstvo životního prostředí

**Oprávnění žadatelé:**

**všechny právnické osoby registrované v ČR bez omezení**



# Způsobilé výdaje

- **všechny rozpočtové kategorie jsou způsobilé**
- **Omezení služeb** na max. **35 %** z celkových způsobilých výdajů – výjimky možné
- **Osobní náklady a cestovné** uznatelné - soulad se zákonnými sazbami, případně vnitřními směrnici dané organizace, sazby osobních nákladů musí být obvyklé pro danou profesní pozici příslušného odvětví
- Pořízení infrastruktury a zařízení – max. 25 % / 50 % z výše **odpisů**
- **Prototyp** kofinancován ze 100 %
- **Režijní náklady** do 7 % z rozpočtu 1 partnera projektu



# Jaký je projekt LIFE?

- reaguje na a řeší nějaký **environmentální problém**
- **inovativnost a kreativita návrhu** - testuje neodzkoušené ekoinovativní postupy, technologie a metody (pilotní) nebo tyto zavádí do praxe, pokud jsou v daném kontextu nové (demonstrační), popřípadě využívá osvědčené postupy
- **přináší konkrétní změnu životního prostředí či klimatu** (ideálně odpovídající předem definovanému projektovému tématu/politické prioritě programu), která má přidanou hodnotu v kontextu EU – lze ji přenést a napodobit jinde
- **rozpočet projektu například 1-8 mil. EUR, doba realizace v závislosti na cíli, běžně 3-6 let**
- **spolupráce se všemi zainteresovanými stranami** (partner/stakeholder), které na jeho výsledcích mají zájem – např. samospráva, místní podniky, univerzity, zahraniční subjekty
- **využitelnost výsledků** do jiné oblasti a jejich **udržitelnost**



# Typický projekt LIFE

- Nerealizuje výzkumné aktivity vyjma přípravných aktivit, které jsou nezbytné k provádění hlavních demonstračních / pilotních aktivit
- Není „infrastrukturním“ projektem (tzn. 1 samostatná položka infrastruktury nepřesáhne výši 500 000 €)
- Nerealizuje „běžnou“, čili provozní činnost, která by probíhala i bez podpory z programu LIFE
- Nezaměřuje se na vytváření studií, analýz a metodik

# Výhody a nevýhody **LIFE**: příprava projektu



- vysoká administrativní náročnost programu – časově náročné vypracování projektového návrhu a vystavění projektové logiky
- vysoká celoevropská konkurence žadatelů (**18%** úspěšnost v roce 2016)
- vysoká míra požadovaného spolufinancování – až **45 %** (25 % LIFE-NAT)
- dlouhá doba hodnocení projektových návrhů (cca 8 měsíců)

- nadstandardní **asistence** a zpětná vazba MŽP žadatelům z ČR při přípravě projektu + až **200 000 Kč** z MŽP
- **jasná pravidla a transparentnost** programu
- možnost přepracovat neúspěšný návrh do následující výzvy v příštím roce
- možnost využít **národní kofinancování** ve výši max. **15 %** způsobilých výdajů a zároveň max. **10 mil. Kč**
- možnost programu hradit **osobní výdaje** (mzdy, cestovné)
- příležitost pro **mezinárodní partnerství** a další rozvoj aktivit a organizace žadatele
- příležitost pro **propojení vědy a výzkumu s byznysem**
- široké a otevřené pole pro realizaci inovativních a kreativních nápadů, možnost testovat metodiku

# Výhody a nevýhody **LIFE:** implementace projektu



- nároky na **zkušený projektový tým**, práce projektového manažera na celý úvazek (reportování o projektu navíc v angličtině)
- nutnost **předfinancování zůstatkové platby ve výši 30 % rozpočtu** projektu

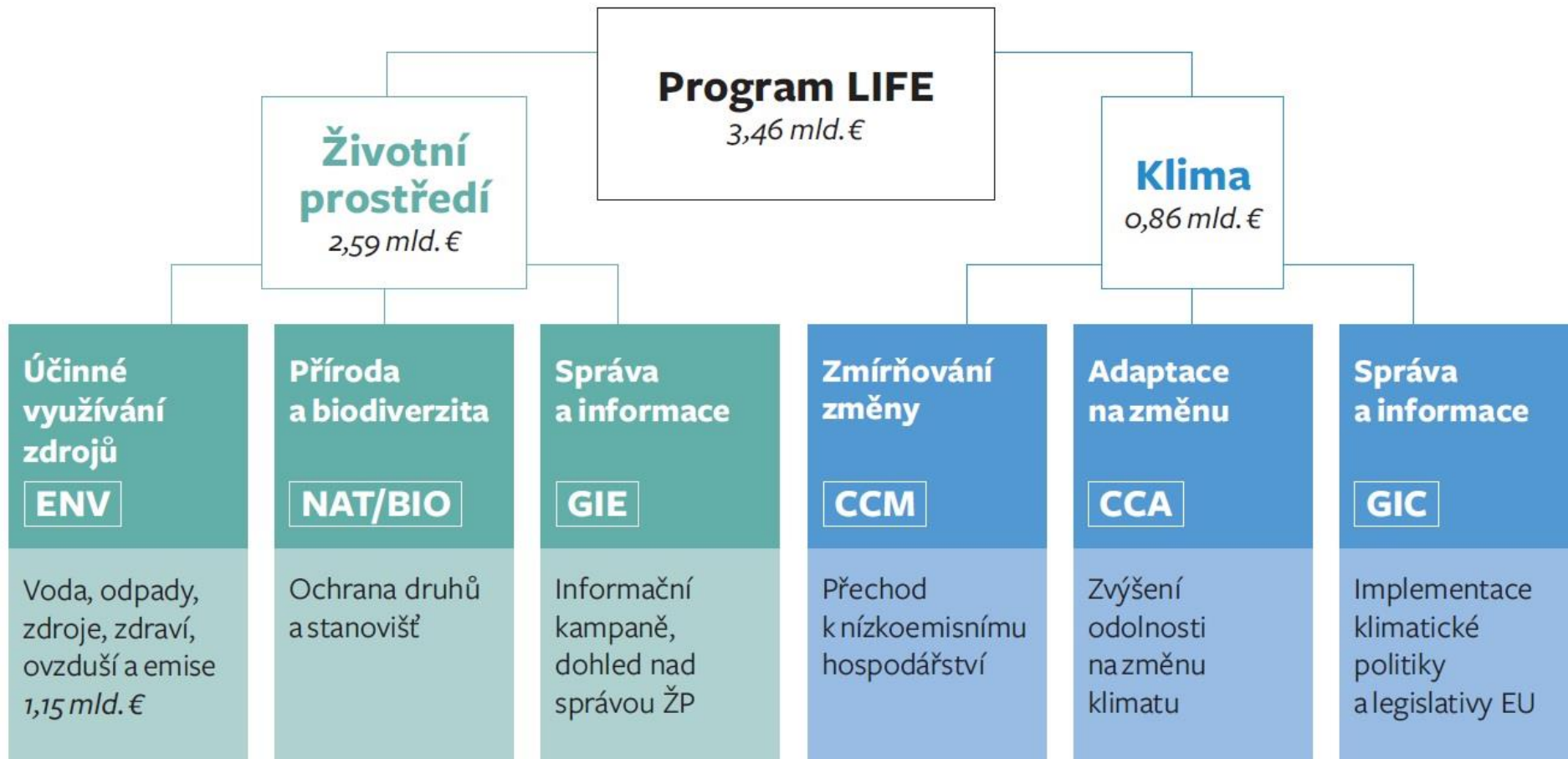
- nadstandardní **asistence** a zpětná vazba Evropské komise, jejích externích monitorů a případně Národního kontaktního místa programu LIFE při realizaci projektu a dosahování jeho cílů
- **externí monitor** projektu, který dohlíží na jeho implementaci a průběžně **upozorňuje** na možná rizika
- realizace projektu podle vlastního žadatelova **scénáře** (projektového návrhu)
- relativní **finanční flexibilita** při realizaci projektu (paušálně využitelných až 7 % výdajů na režie; po zdůvodnění možné přesuny až do výše 20 % celkových způsobilých nákladů schváleného rozpočtu projektu bez nutnosti měnit grantovou smlouvu)
- propojení na ostatní řešitele podobných projektů – získání širokých **kontaktů** v EU
- zajištění široké **publicity projektu** (možnost připravit marketingovou kampaň)
- možnost **generovat příjmy** již během realizace





# Prioritní oblasti LIFE

## Struktura programu







## Kofinancování 55 % z celkových způsobilých nákladů

### Pět tematických okruhů:

- Voda
  - Odpady
  - Účinné využívání zdrojů včetně půdy a lesů a ekologické a oběhové hospodářství
  - Životní prostředí a zdraví, včetně chemických látek a hluku
  - Kvalita ovzduší, emise, včetně městského prostředí
- 
- Viz *Projektová témata programu LIFE*
  - Zisk 10 bodů, pokud je zaměření projektu plně v souladu se stanoveným projektovým tématem a je dostatečně **inovativní**.
- 
- **Demonstrační nebo pilotní projekty**



**LIFE NAT** (podpora EU 60-75 %  
Pokud 75 %, pak 50 % rozpočtu musí být na  
ochranářské aktivity)

→ **Ochrana prioritních druhů a stanovišť a prioritních druhů ptáků v soustavě NATURA 2000** (včetně opatření na likvidaci invazních nepůvodních druhů, rozvoj zelené infrastruktury prostřednictvím propojování lokalit, podpora ekosystémových služeb v daných lokalitách – např. ochrana proti povodním, zlepšování kvality vody)

→ Naplňování **Směrnice o ptácích (92/43/ES) a stanovištích (2009/147/ES)**

→ Opakující se aktivity/postupy nejsou způsobilé. Pokud jsou zaváděny v jiném rozsahu než před podáním žádosti, jsou způsobilé za podmínky **dlouhodobé udržitelnosti** (i po skončení projektu).

→ **Projekty nejlepší praxe, demonstrační nebo pilotní projekty**

→ Viz Projektová témata programu LIFE. Zisk 10 bodů, pokud je zaměření projektu plně v souladu se stanoveným projektovým tématem.

**LIFE BIO** (podpora EU 60 %, minimálně 25 % rozpočtu na ochranářské aktivity)

→ **Mimo soustavu NATURA 2000**

→ Naplňování **Strategie Unie o biologické rozmanitosti do roku 2020**, cíl 2 - 5

→ Aktivity musí být v souladu s **národními nebo regionálními strategiemi pro biologickou rozmanitost**



**Kofinancování 60 % z celkových způsobilých nákladů**

**Cílem projektů je zlepšovat znalostní základnu pro přípravu, provádění, posuzování, sledování a vyhodnocování politiky a předpisů Unie**

- Informační a komunikační činnosti a **kampaně** na zvyšování informovanost v souladu s prioritami sedmého akčního programu pro ŽP
- **Dobré vládnutí/správa:** Podpůrné činnosti účinného kontrolního postupu a opatření na podporu dodržování právních předpisů v souvislosti s legislativou Unie, podpora informačních systémů a informačních nástrojů v oblasti provádění právních předpisů Unie týkajících se ŽP



# Prioritní oblasti – CLIMA

## Zmírňování změny klimatu (Mitigace) - CCM

- ✓ Energeticky náročná odvětví
- ✓ Fluorované skleníkové plyny
- ✓ Využívání půdy, změny ve využívání půdy a lesnictví (LULUCF)

## Přizpůsobování se změně klimatu (Adaptace) - CCA

- ✓ Zranitelné oblasti (dle Adaptační strategie EU)
- ✓ Zelená infrastruktura a adaptace založená na ekosystémovém přístupu
- ✓ Hodnocení zranitelnosti a adaptační strategie
- ✓ Adaptace měst

## Správa a informace v oblasti klimatu – GIC

- ✓ Vypracování národní energetické a klimatické strategie 2030/2050
- ✓ Kampaně; sítě expertů; koordinační platformy



# Projekty pro inspiraci

## **Best LIFE projects:**

<http://ec.europa.eu/environment/life/bestprojects/index.htm>

## **Databáze projektů:**

<http://ec.europa.eu/environment/life/project/Projects/index.cfm>



# Obecné zásady projektů LIFE

- Zásadní je **logická struktura** žádosti a **provázanost** jednotlivých částí!
- Projekt musí vycházet z **jasně definovaného problému**.
- Musí mít **měřitelný cíl a kvantifikovaný výchozí stav** (baseline), od kterého se bude k cíli ubírat.
- Veškeré **aktivity musí přispívat k řešení** stanoveného problému.
- Všechny aktivity musí obsahovat **výsledky**, které přispívají k dosažení stanoveného cíle.
- **Výsledky musí být měřitelné** a musí být v projektu průběžně sledovány.
- Ke každé aktivitě musí být zpracovaná **rizika a případně krizový scénář**
- Pozor na hospodárnost vynaložených nákladů!
- Velký důraz se klade na **přenositelnost** prováděného řešení – **šíření výsledků** a jejich **širší využití** (replikace)
- Zásadní je zajištění **udržitelnosti výsledků**/ šíření nabytých poznatků i po skončení projektu – vhodná je **komercializace**.
- Významné je stanovení a měření **socioekonomických přínosů** projektu
- Důraz na **zelené zakázky** v aktivitách



# Jak začít připravovat projekt LIFE a co lze využít?

1. Manuál MŽP: Jak napsat úspěšný projekt LIFE
2. Přehled projektových témat a politických priorit LIFE (MŽP)
3. Přehled programů komplementárních k LIFE (MŽP)
4. Pokyny pro žadatele pro příslušnou prioritní oblast v češtině (očekávaná aktualizace – červen 2018)
5. Pokyny pro hodnocení projektových návrhů LIFE v češtině
6. Grantová dohoda v češtině
7. Finanční pokyny v češtině
  
8. Navštěvovat semináře a akce MŽP, využít národní výzvu MŽP a průběžně konzultovat s MŽP

<http://www.program-life.cz/jak-ziskat-grant/jak-napsat-projekt/>



# Termíny každoroční výzvy

- Očekávané vyhlášení výzvy 2018 Evropské komise:  
**? nově pravděpodobně dvoukolová: leden a květen 2018**
- Očekávané ukončení výzvy Evropské komise:  
**? září 2018**
- Přepokládaný termín zahájení realizace projektů:  
**červenec 2019 (výsledky známy v březnu 2019)**
- Národní výzva LIFE:  
**? leden/březen – červenec 2018**  
Milníky: podání přihlášky **duben** | podání konceptu: **květen**  
(způsobilost výdajů pro 200 000 Kč: od vyhlášení národní výzvy do předložení projektu do EU výzvy, **vícekolový systém finančních bonusů**)





## Způsobilé výdaje

- pouze na území České republiky
- Projektová dokumentace může být pořízena vlastní činností nebo dodavatelským způsobem.
- Podpora poskytnutá v rámci spolufinancování projektu **není** určena k úhradě investic a nezpůsobilých výdajů.



# Národní výzva - příprava

## Časová způsobilost výdajů

### A) Způsobilé výdaje pro přípravu projektové dokumentace:

- vznikly příjemci v období přípravy projektové dokumentace, tj. **od vyhlášení výzvy do termínu předložení projektového návrhu do řádné výzvy programu LIFE** v roce 2018,
- byly příjemcem uhrazeny v období od data vyhlášení této výzvy **do termínu cca 19. října 2018 (včetně)**.



# Kontakty

**[program-life.cz](http://program-life.cz)**

**[http://mzp.cz/cz/komunitarni\\_program\\_life](http://mzp.cz/cz/komunitarni_program_life)**

**[life@mzp.cz](mailto:life@mzp.cz)** 267 122 830  
267 122 769

Nebo na **<http://ec.europa.eu/life>**