

CzechInvest

Setkání regionalistů Olomouckého kraje

BROWNFIELDY



Connect
& Support



OBSAH PREZENTACE

- ROLE CZECHINVESTU V OBLASTI BROWNFIELDŮ

- Garant
- Národní strategie regenerace brownfieldů
- Vyhledávací studie
- www.brownfieldy.cz
- Národní databáze BF (NDT BF)
- Národní Program na podporu podnikatelských nemovitostí a infrastruktury
- Národní program regenerace a podnikatelské využití BF

- ZAPOJENÍ ORP DO AKTUALIZACE NDT BF

- Přehled BF v NDT BF podle ORP
- Proč aktualizovat
- Forma aktualizace BF a spolupráce s CI



ROLE CZECHINVESTU V OBLASTI BF



**Connect
& Support**

GARANT

- Garantem BF pro ČR je **Ministerstvo průmyslu a obchodu ČR (MPO ČR)** prostřednictvím agentury **CzechInvest (CI)**
- MPO je zodpovědné za naplňování Národní strategie regenerace BF
- CI zhruba dvakrát do roka svolává **meziresortní komisi**, kde se k tématice BF sejdou jednotlivá ministerstva a společně se domlouvají na plánovaných aktivitách (MPO, MZe, MŽP, MMR)
- Dotační tituly řeší oborově příslušná ministerstva samostatně
- Memoranda o spolupráci mezi CU a jednotlivými kraji/ARR



NÁRODNÍ STRATEGIE REGENERACE BF 2016-2020

- zastřešující dokument k problematice BF (2008, 2016)
- hlavní vizí je celkové ozdravení území, **transformace BF** v ČR na ekonomicky produktivní, ekologicky a sociálně zdravá území pomocí **koordinace** aktivit všech úrovní veřejné správy, soukromého sektoru a neziskových organizací s ohledem na **prevenci** vzniku nových BF a **kulturně-historické aspekty**
- Dlouhodobé cíle: **snížení počtu BF** a **zaborů** zemědělské půdy, **zlepšení kvality** urbanizovaného prostředí, zvýšení **socioekonomického rozvoje** postižených regionů, využití **veřejných prostředků** pro podporu regenerace BF
- Střednědobé cíle: zapojení **evropských zdrojů**, **variabilita využití** regenerovaných BF, systém **vzdělávání**

VYHLEDÁVACÍ STUDIE PRO LOKALIZACI BF

- Významný podklad pro NSRBF
- 2005-2007 ve spolupráci s jednotlivými kraji
- Systematické **zmapování** počtu, struktury a aktuálního stavu nevyužívaných nemovitostí na území celé ČR
- Bylo vytipováno přes **2300** nemovitostí s celkovou rozlohou přes **10 tis. ha** a zastavěnou plochou přes **1400 ha**
- **zdroj dat** pro NDT BF



Source: CzechInvest, 2017

www.brownfieldy.cz

- Komplexní informační funkce v oblasti BF



Úvod

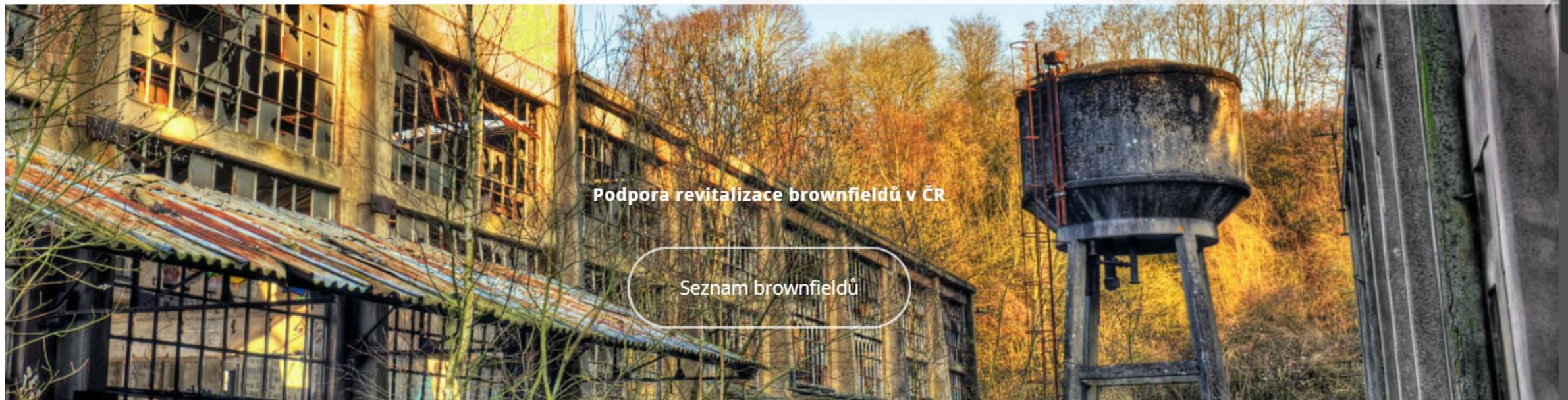
Databáze brownfieldů

Finanční podpora

Brownfieldové prostředí

Zrealizované projekty

Kontakty



Podpora revitalizace brownfieldů v ČR

Seznam brownfieldů

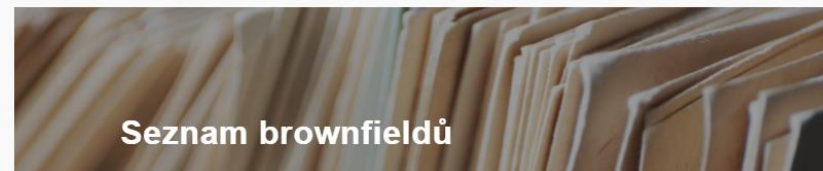


Connect
& Support


CZECHINVEST

NÁRODNÍ DATABÁZE BROWNFIELDŮ

- **Nabízí lokality** připravené pro plány domácích i zahraničních investorů
- Pomáhá vracet život na území, která člověk využil a pak opustil
- **Zjednodušuje** investorům práci s výběrem vhodné lokality k realizaci svých podnikatelských záměrů



NÁRODNÍ DATABÁZE BF - statistiky



- Celkem je v NDTB evidováno **3541** lokalit, z toho 449 je ve veřejné části
- **Olomoucký kraj: 248/30**
- Nejvíce zasažené kraje: **Liberecký 491/61**, Jihomoravský 419/52, Moravskoslezský 348/38, Ústecký 336/53
- **Nabídky** investorům za ČR: 17 (2016), 21 (2017) + cca 30 předaných individuálních kontaktů
- Struktura veřejných BF podle **předchozího využití**: **průmysl (204)**, zemědělství (82), občanská vybavenost (63), vojenské areály a kasárna (50), jiné (50)
- Struktura veřejných BF podle **vlastnictví**: **soukromé 326**, veřejné 103, kombinované 20

NÁRODNÍ PROGRAM NA PODPORU PODNIKATELSKÝCH NEMOVITOSTÍ A INFRASTRUKTURY (PPPNI)

- Vyhlášen na roky **2005 – 2020**
- Dotace na **přípravu, rozvoj nebo regeneraci průmyslových zón** o minimální rozloze **5 ha**
- Přednost **strategické zóny**
- Určeno pro **obce**, svazky obcí, kraje, státní instituce
- Příjemci dotace mohou areál **prodat a pronajmout** subjektům ve vybraných oborech (CZ NACE 10-33)
- Příjemce podpory nesmí v souvislosti s projektem (přípravou, realizací, provozem a prodejem) **tvořit zisk**, veškeré výnosy (mimo dotaci) musí být vráceny nebo reinvestovány

NÁRODNÍ PROGRAM NA PODPORU PODNIKATELSKÝCH NEMOVITOSTÍ A INFRASTRUKTURY (PPPNI)

- **Průběžný příjem žádostí**
- **Výše dotace do 75%**
 - výstavba a rozvoj průmyslové zóny nejvýše 500 Kč/m²
 - regenerace průmyslové zóny nejvýše 1500 Kč/m²
- Min. výše dotace je 1 mil. Kč
- **Způsobilé výdaje:** kupní cena, projektová dokumentace, příprava území, technická a dopravní infrastruktura



NÁRODNÍ PROGRAM REGENERACE A PODNIKATELSKÉ VYUŽITÍ BROWNFIELDŮ (RPVBF)

- Vyhlášen na roky **2013 – 2023**
- Dotace na **revitalizace zastaralých a nevyužívaných areálů** na průmyslové a podnikatelské plochy do 10 ha
- Vztahuje se na **strukturálně postižené kraje** (MSK, ÚK a KVK) a **hospodářsky problémové regiony** dle usnesení vlády ČR č. 344/2013
- **V našem kraji se týká ORP: Jeseník, Konice, Lipník n. B., Přerov, Šternberk, Šumperk, Uničov a Zábřeh**
- Určeno pro **obce**, svazky obcí, kraje, státní instituce
- Příjemci dotace mohou areál **prodat a pronajmout** subjektům ve vybraných oborech (CZ NACE)

NÁRODNÍ PROGRAM REGENERACE A PODNIKATELSKÉ VYUŽITÍ BROWNFIELDŮ (RPVBF)

- Příjemce podpory nesmí v souvislosti s projektem (přípravou, realizací, provozem a prodejem) **tvořit zisk**, veškeré výnosy (mimo dotaci) musí být vráceny nebo reinvestovány
- Celková alokace **2 mld. Kč**
- 1. výzva pro příjem předběžných žádostí je od **20.7.2017 – do 20.10.2017/alokace 100 mil. Kč**
- Další výzva se plánuje na jaro příštího roku s alokací **300 mil. Kč**
- Výše **dotace do 70/80/85%** dle velikosti obce (do 5 tis./25 tis./nad 25 tis.)
- Min. výše investice (způsobilých výdajů) je 1 mil. Kč
- **Způsobilé výdaje:** výkupy, projektová dokumentace, průzkumné práce, ekologický audit, přípravné a realizační práce

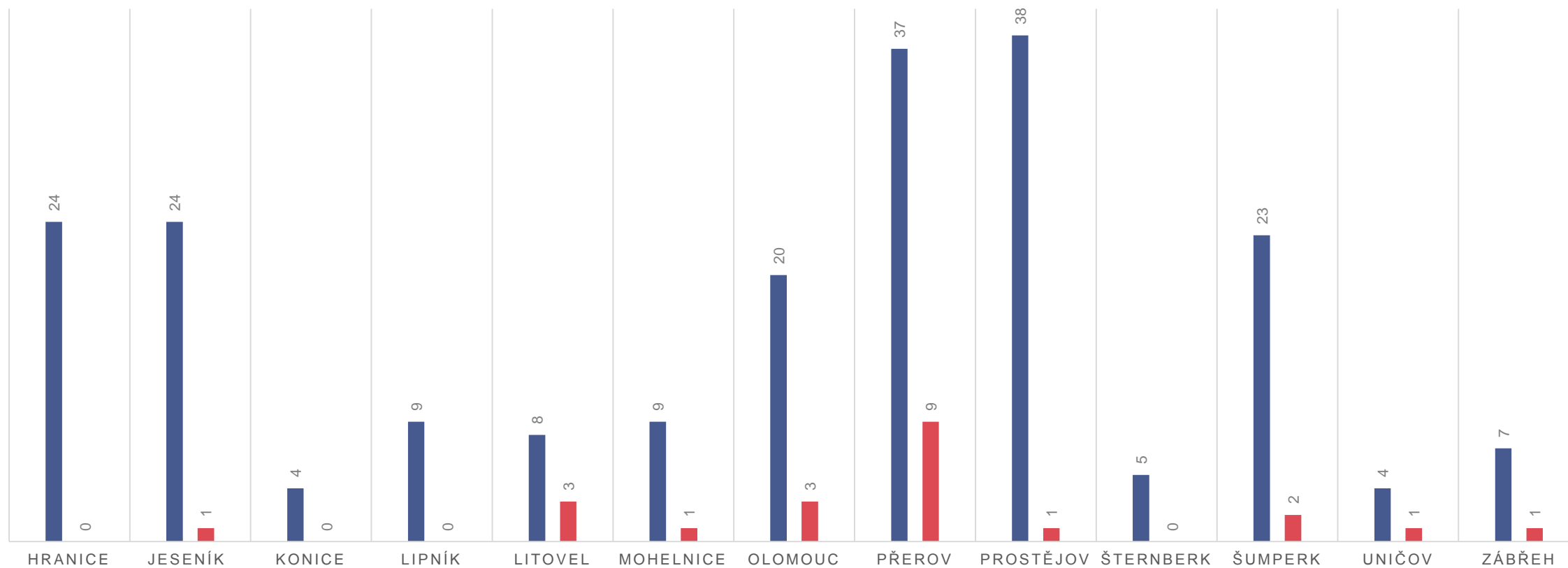
ZAPOJENÍ ORP DO AKTUALIZACE NDT BF



PŘEHLED BF V NDTB PODLE ORP

POČTY BF V OLOMOUCKÉM KRAJI DLE ORP

■ BF CELKEM ■ ZVEŘEJNĚNÉ BF



DŮVODY AKTUALIZACE



- Ucelený přehled o lokalitách za celou ČR



- Rychlost, dostupnost, spolehlivost, přehlednost získaných informací



- Širší uplatnění – investoři, státní správa, samospráva, studenti



- Snazší přístup k investorům



- Možný podklad pro vypsání dotačních titulů – evropských, národních, krajských

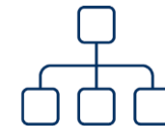
ZPŮSOBY A FORMY AKTUALIZACE NDTB BF

- Prostřednictvím jednotlivých zástupců obcí a měst zajistit aktuální a přesnější přehled o změnách situace s BF na jejich území

1. aktualizace seznamu BF dle ORP – *BF vhodný do NDT BF/BF je již využíván*

2. doplnění seznamu o další vhodné lokality – *název, adresa, případně další (např. kontakt)*

3. průběžné informování o BF, u kterých nastaly změny – *využívání, vlastnictví, územní plán (případně další)*



KONTAKTY

Ing. Pavlína Slepíčková

regionální projektová manažerka

pavlina.slepickova@czechinvest.org

296 342 986

CzechInvest - Regionální kancelář pro Olomoucký kraj

Jeremenkva 40B, Olomouc

olomouc@czechinvest.org

CzechInvest

Štěpánská 15, Praha 2

brownfieldy@czechinvest.org

silvie.pochtiolova@czechinvest.org (PPPNI)



DĚKUJI ZA POZORNOST



Connect
& Support