

Strategie CLLD MAS v Olomouckém kraji 2017



Setkání regionalistů, Olomouc 26. 9. 2017

- I. Aktuální stav hodnocení strategií MAS
- II. Místní akční skupiny v Olomouckém kraji
– příklady MAS-PM a MAS MB (o.p.s./z.s.)
- III. OP, ITI a CLLD – alokace
- IV. Příklady výstupů výzev MAS v OK
- V. IROP v OK
- VI. Společné projekty spolupráce MAS

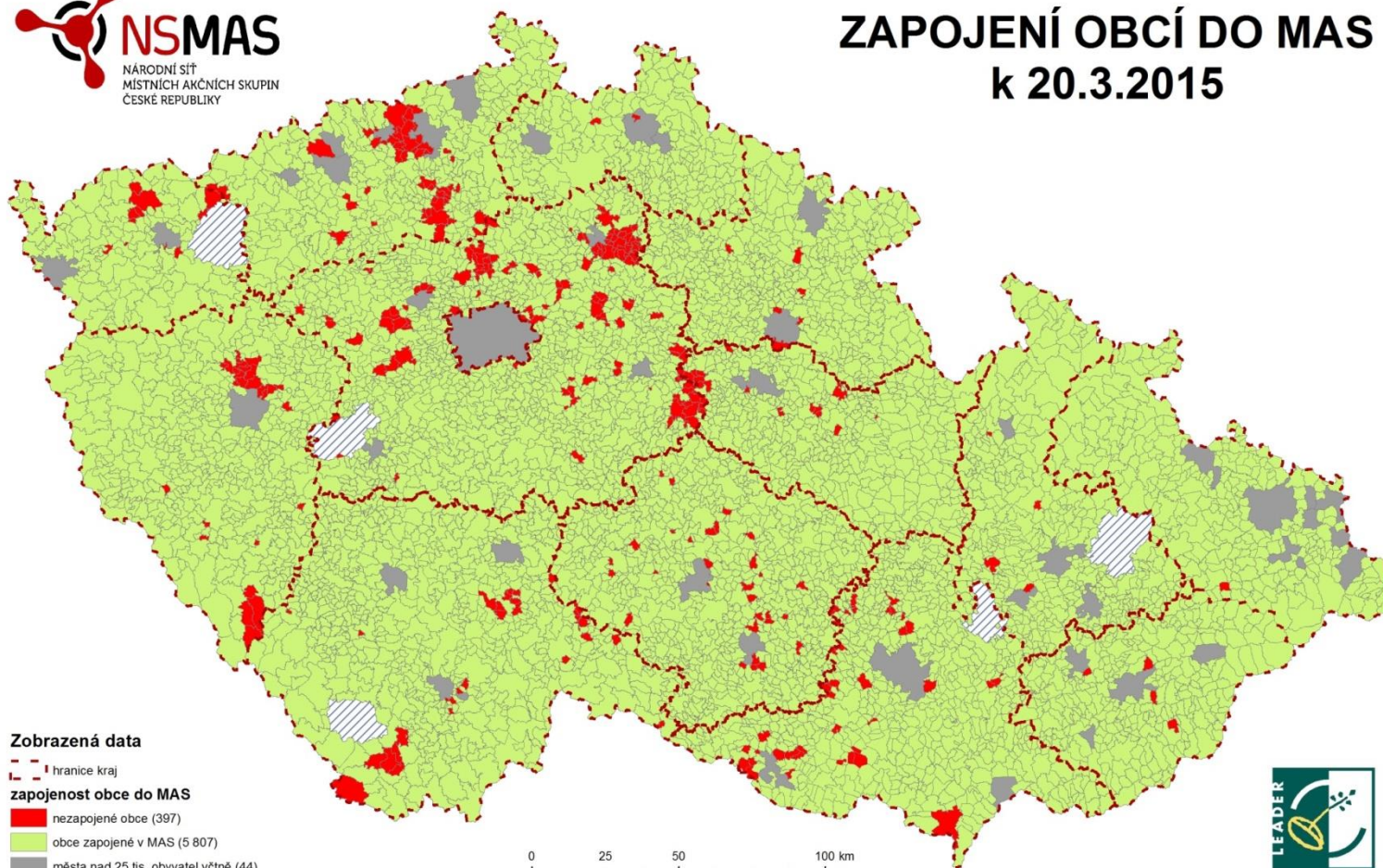
Slovníček:

CLLD – Komunitně vedený místní rozvoj

Přehled MAS v ČR



ZAPOJENÍ OBCÍ DO MAS k 20.3.2015



Zobrazená data

— hranice kraj

zapojenost obce do MAS

- nezapojené obce (397)
- obce zapojené v MAS (5 807)
- města nad 25 tis. obyvatel včetně (44)
- ▨ vojenské újezdy (5)





I.

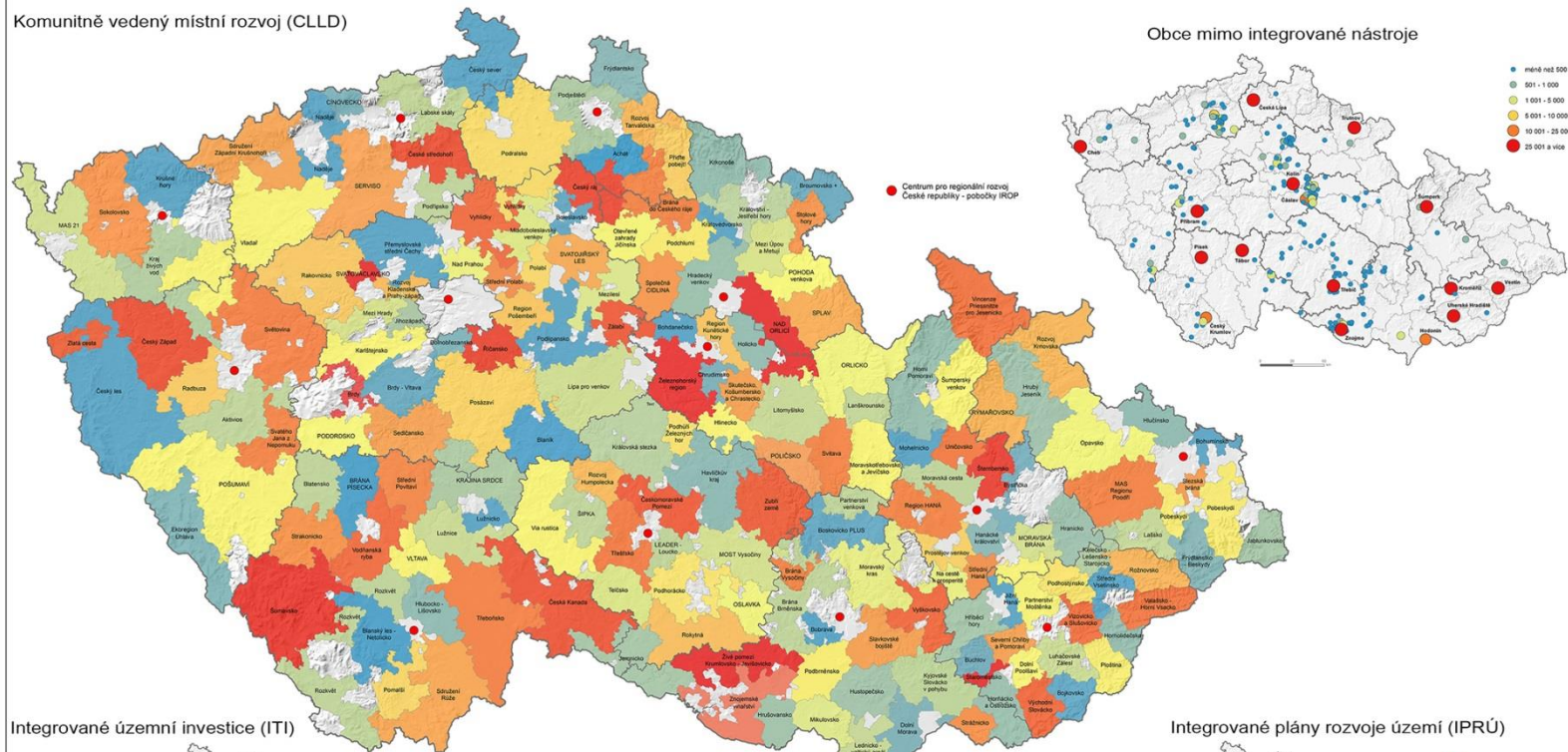
Aktuální stav hodnocení strategií MAS

Integrované nástroje

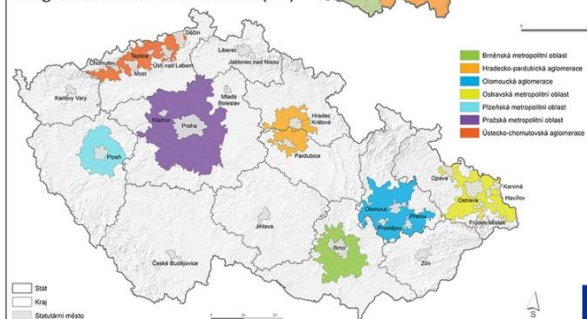


INTEGROVANÉ NÁSTROJE V ČESKÉ REPUBLICE

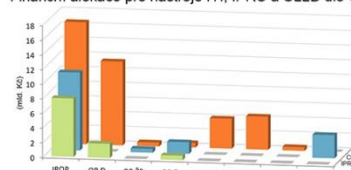
Komunitně vedený místní rozvoj (CLLD)



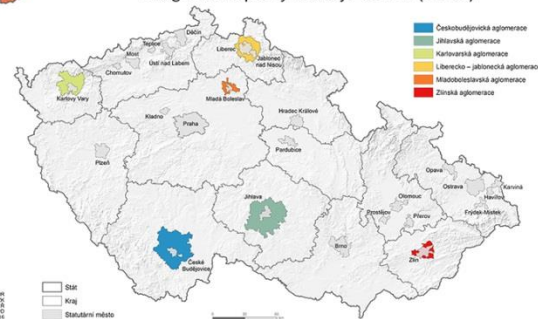
Integrované územní investice (ITI)



Finanční alokace pro nástroje ITI, IPRÚ a CLLD dle OP



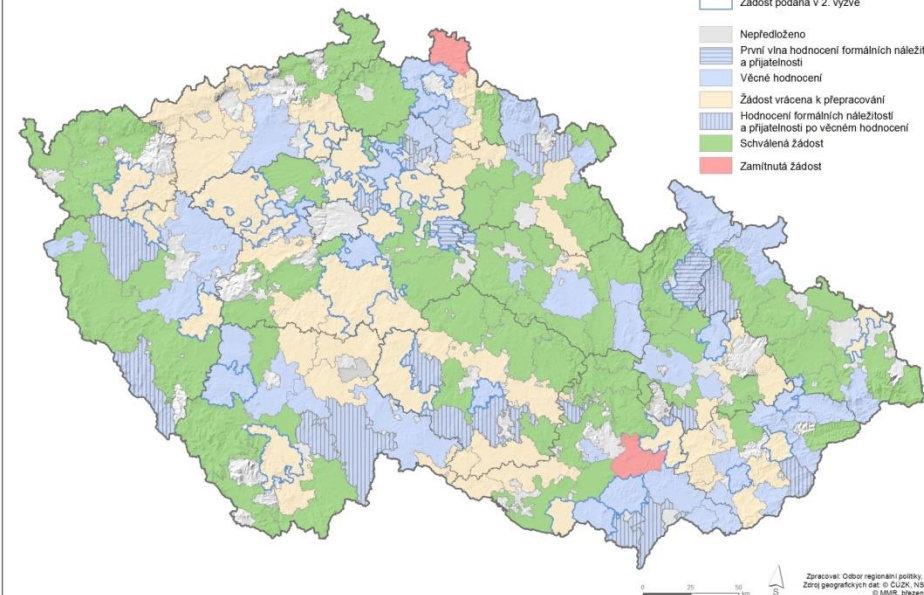
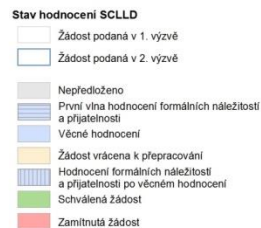
Integrované plány rozvoje území (IPRÚ)



Strategie CLLD - ČR



STRATEGIE KOMUNITNĚ VEDENÉHO MÍSTNÍHO ROZVOJE
stav hodnocení žádostí o podporu SCLLD podaných v 1. a 2. výzvě k 17. 3. 2017

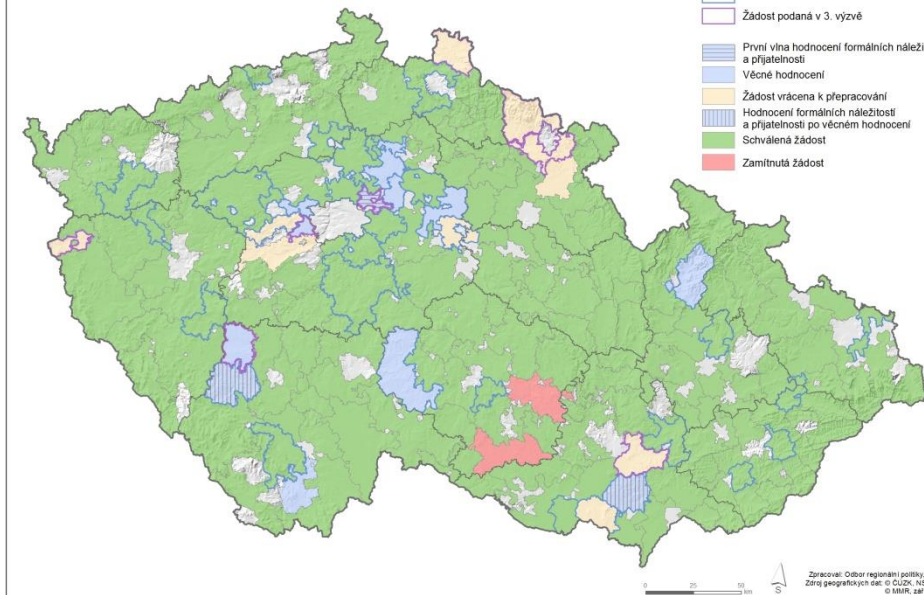


Zpracoval: Odbor regionální politiky, MÚR
Zdroj geografických dat: © ČÚZK, NS MAS
© MÚR, leden 2017

Stav k 17. 3. 2017

Schváleno 62 SCLLD MAS

STRATEGIE KOMUNITNĚ VEDENÉHO MÍSTNÍHO ROZVOJE
stav hodnocení žádostí o podporu SCLLD podaných v 1. - 3. výzvě k 22. 9. 2017



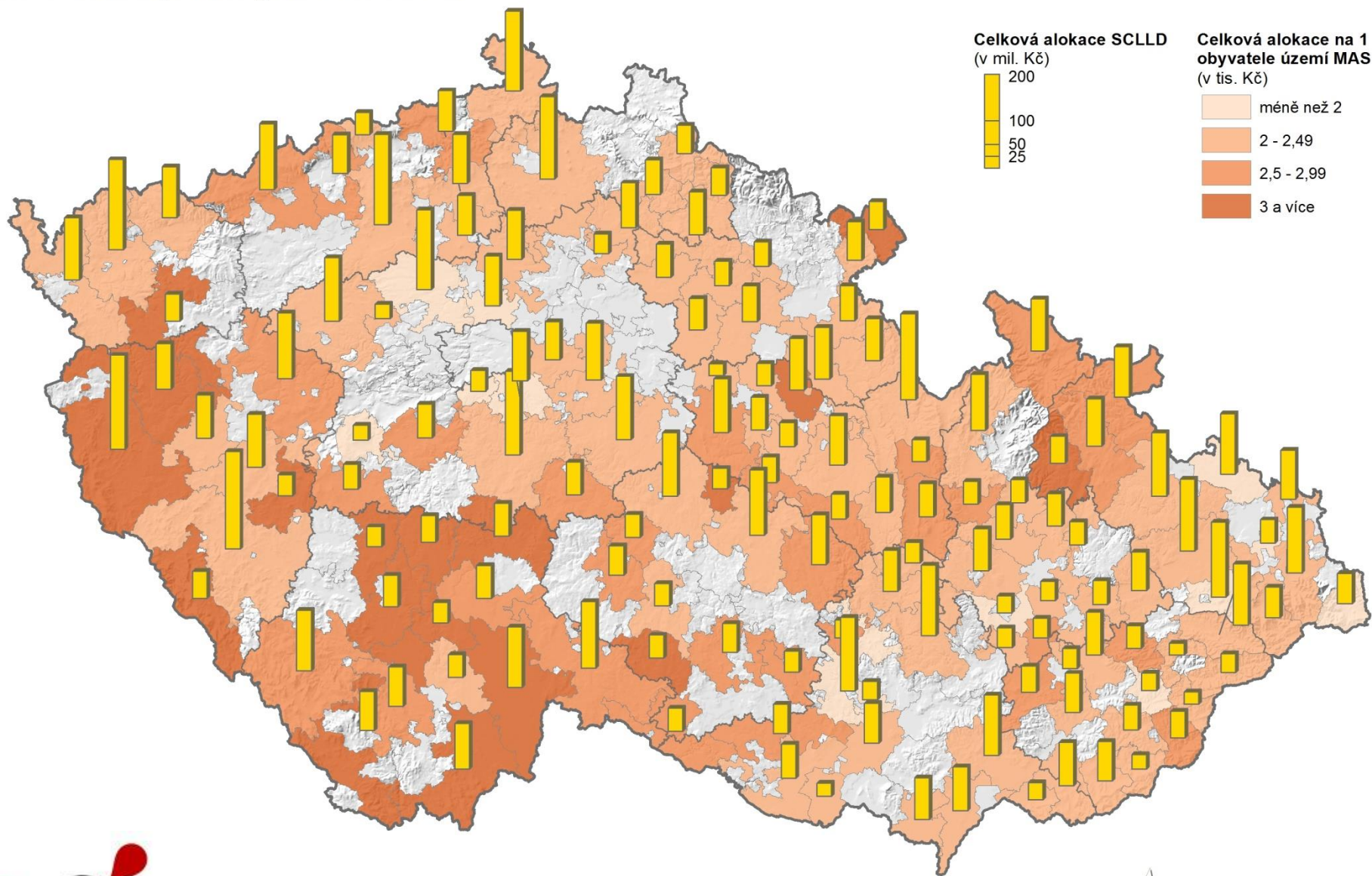
Zpracoval: Odbor regionální politiky, MÚR
Zdroj geografických dat: © ČÚZK, NS MAS
© MÚR, září 2017

Stav k 22. 9. 2017

Schváleno 153 SCLLD

STRATEGIE KOMUNITNĚ VEDENÉHO MÍSTNÍHO ROZVOJE

alokace schválených strategií CLLD k 29. 8. 2017



0 25 50 km



Zpracoval: Odbor regionální politiky, MMR
Zdroj geografických dat: © ČÚZK, NS MAS
© MMR, srpen 2017

Problémy systému! ... **březen/září 2017**

- 1) Brutální zpoždění hodnocení SCLLD / ITI ze strany MMR
- podcenění objemu úkolu i lidských zdrojů **_ už to konečně končí**
- 2) Neskutečně složitý systém ESIF, tj. koordinace řídicích orgánů, implementátorů a jejich vazeb s nabídkou pro žadatele ... **nutno překládat z dotačtiny! _ to už se nezmění; 21+**
- 3) Málo přístupný a problematický software MS 2014+

***System není srozumitelný pro veřejnost,
a zdá se, že požívá sám sebe!***



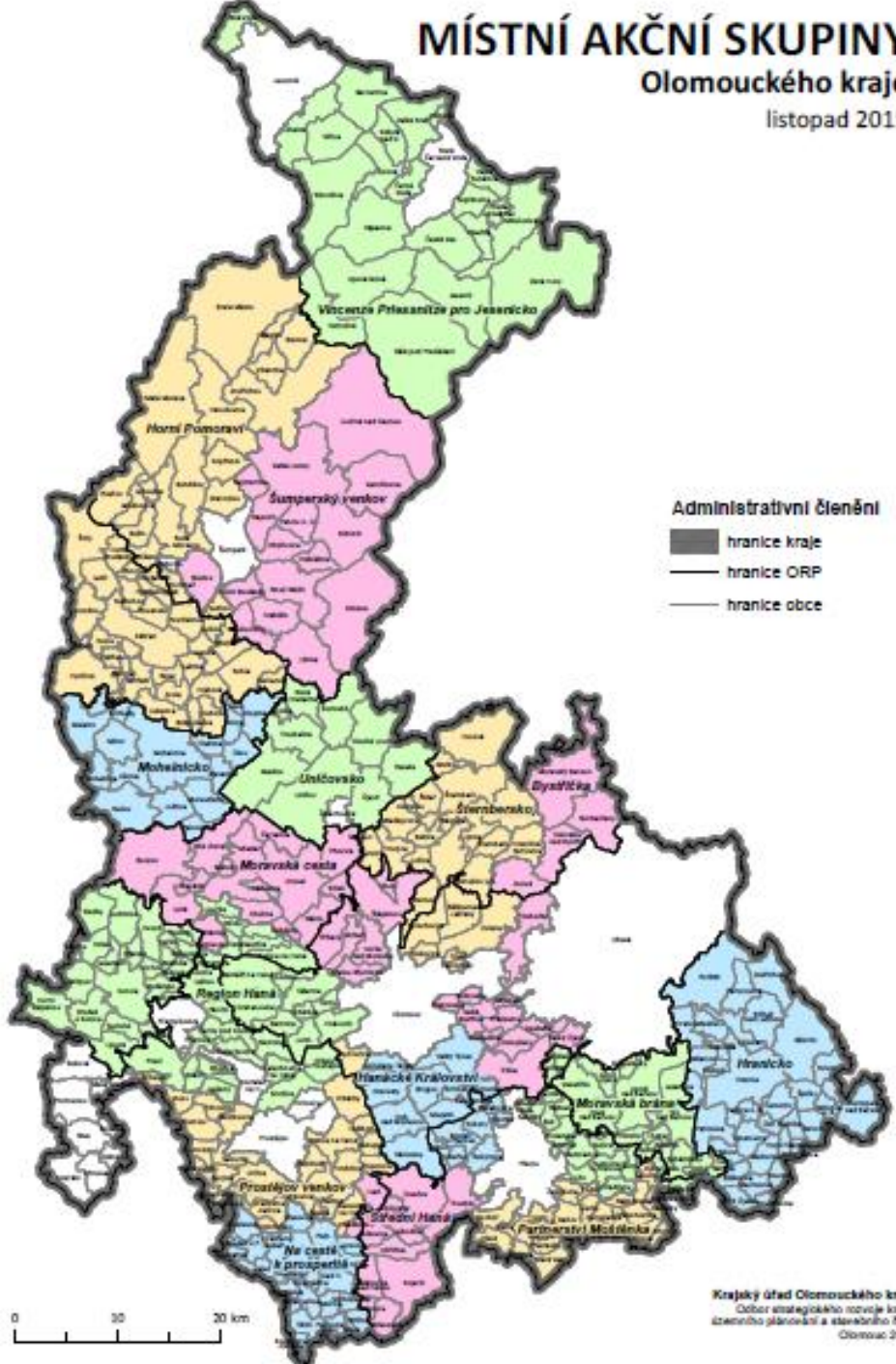
II.

**Místní akční skupiny
v Olomouckém kraji
- přehled**

MÍSTNÍ AKČNÍ SKUPINY

Olomouckého kraje

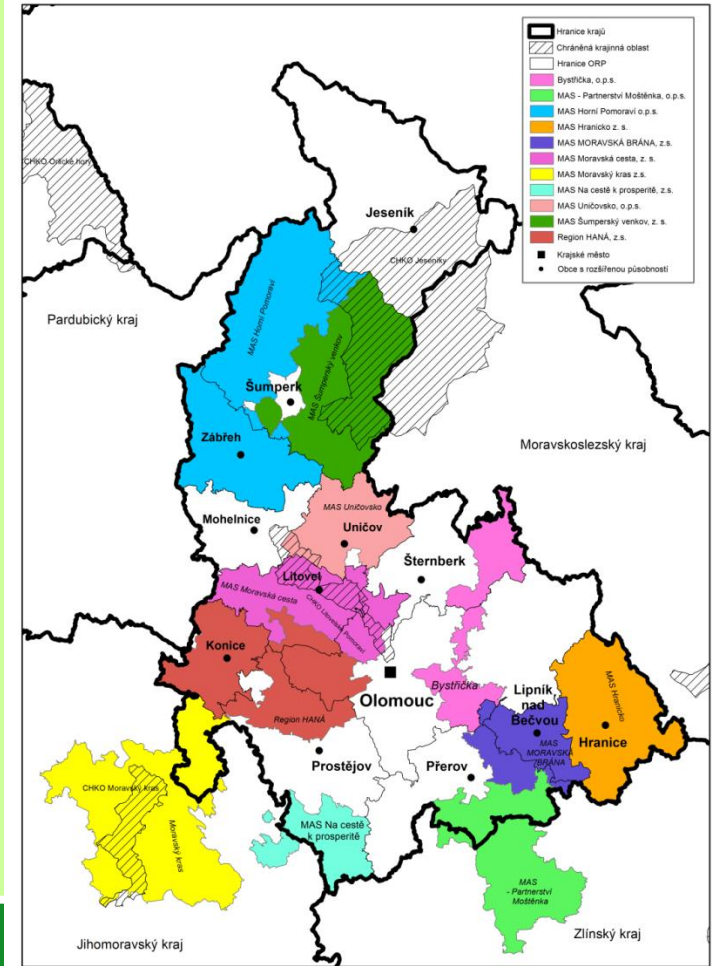
listopad 2015



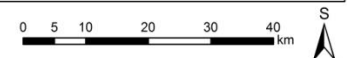
Krajský úřad Olomouckého kraje
 Odbor strategického rozvoje kraje,
 územního plánování a státního řízení
 Olomouc 2015



MAS v Olomouckém kraji zapojené do projektu SMS



Vytvořeno pro potřeby projektu: "MAS jako nástroj spolupráce obcí pro efektivní chod úřadů".
 Zdroj dat: NS MAS ČR, z. s.; Arcdata Praha, s. r. o.



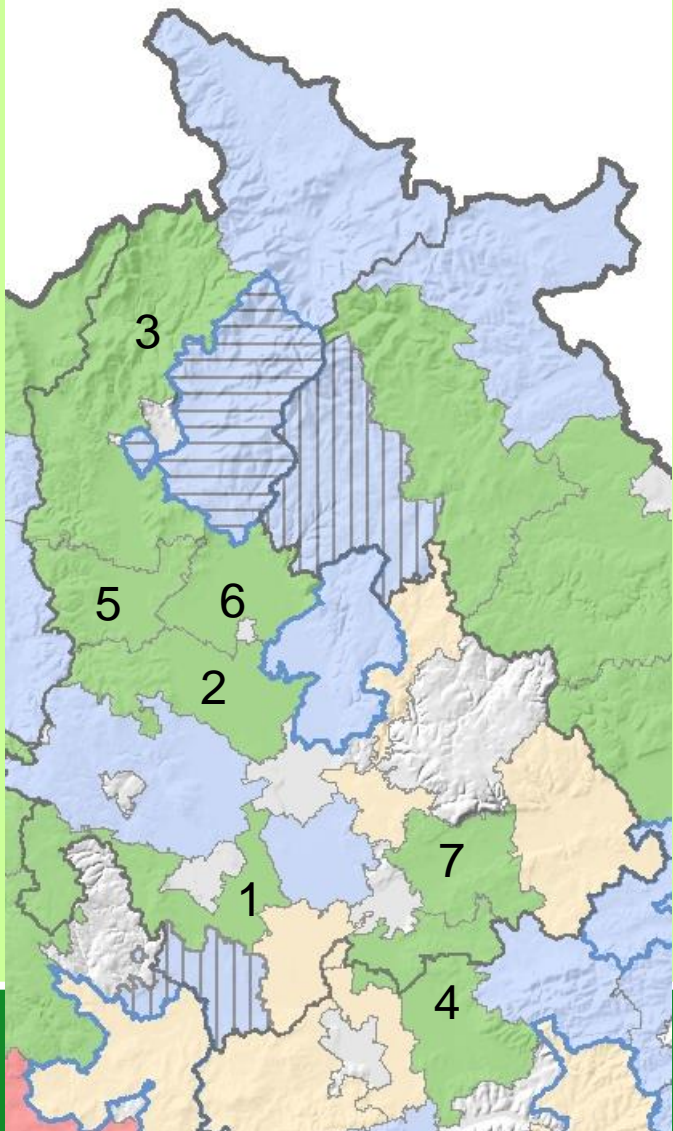
Strategie CLLD - OK



Číslo žádosti	Žadatel	Stav	Hodnocení / Datum schválení	Kolo hodnocení
CLLD_16_01_089	Bystřička, o.p.s.	schválena	19.5.2017	
CLLD_16_01_114	MAS Hanácké Království, o.s.	schválena	24.3.2017	
CLLD_16_01_022	MAS Horní Pomoraví o.p.s.	schválena	13.1.2017	
CLLD_15_01_006	MAS Hranicko z. s.	schválena	3.8.2017	
CLLD_16_01_067	MAS Mohelnicko, o.s.	schválena	2.3.2017	
CLLD_15_01_032	MAS Moravská brána, o.s.	schválena	10.3.2017	
CLLD_15_01_004	MAS Moravská cesta, z. s.	schválena	1.11.2016	
CLLD_15_01_144	MAS Partnerství Moštěnka, o.p.s.	schválena	1.2.2017	
CLLD_16_02_110	MAS Šternbersko o.p.s.	schválena	28.7.2017	
CLLD_15_01_260	MAS Uničovsko, o.p.s.	schválena	2.3.2017	
CLLD_16_01_135	MAS Vincenze Priessnitz pro Jesenicko, o.p.s.	schválena	30.6.2017	
CLLD_16_02_106	Místní akční skupina Šumperský venkov, o.s.	u žadatele		<i>z 2. vlny VH vrácena k doplnění; žádost z 1. výzvy ukončena</i>
CLLD_16_01_156	MAS Hanácký venkov, z. s.	schválena	25.4.2017	
CLLD_15_01_207	Prostějov venkov o.p.s.	schválena	24.10.2016	
CLLD_15_01_279	Region HANÁ, o.s.	schválena	20.6.2017	
CLLD_16_01_074	Střední Haná, o.p.s.	schválena	17.8.2017	

Zdroj: NSK 5. 9. 2017

SCLLD – mapa OK



Schválené MAS:

- 1: Prostějov venkov (2 OP)
- 2: Moravská cesta (4 OP)
- 3: Horní Pomoraví (3 OP)
- 4: Moštěnka
- 5: Mohelnicko
- 6: Uničovsko
- 7: Moravská brána



Partnerství Moštěnka

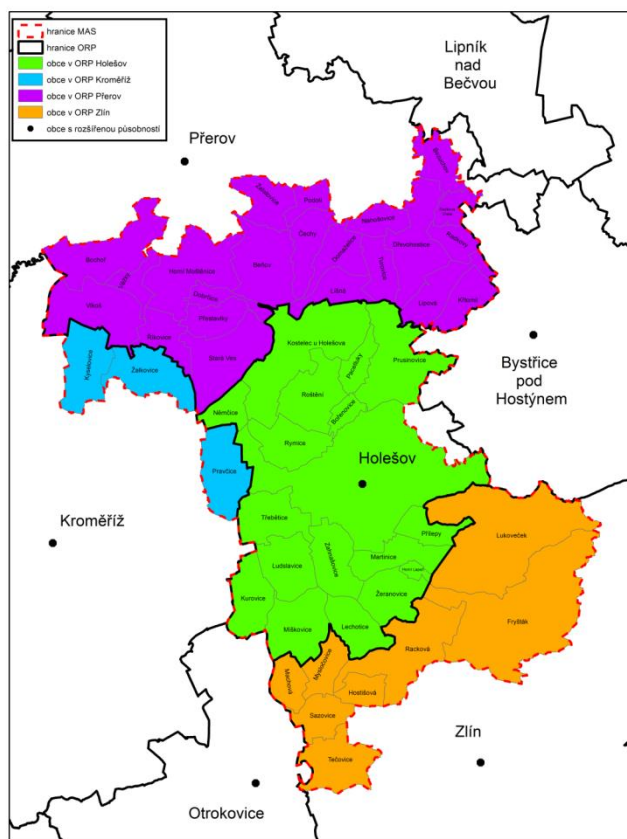


Pomáháme rozvíjet venkov

www.mas-mostenka.cz

Obyvatel	42.591
Obcí	51
Rozloha	337 km²
PRV	59.071.409
Projekty 7-13	108 48.803.582
Spolupráce 7-13	7 5.374.714
Hodnocení	A+ / A / A
Forma	o.p.s.
Členů	98 (38/66)
2014-2020:	91,359 mil.
IROP	56,991 mil.
PRV	20,513 mil.
PS	1,426 mil.
OPZ	12,428 mil.
Admin.	14,030 mil.

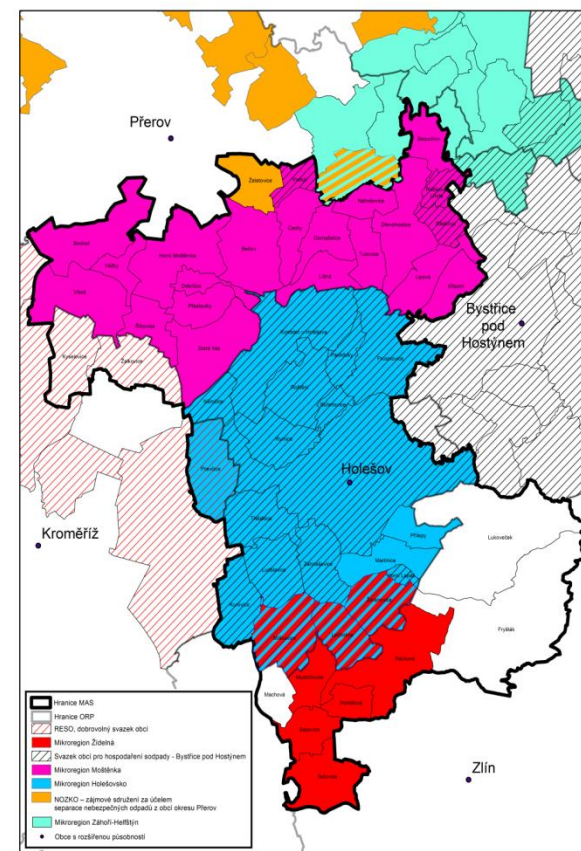
MAS - Partnerství Moštěnka v kontextu ORP



Vytvořeno pro potřeby projektu: "MAS jako nástroj spolupráce obcí pro efektivní chod úřadů".
Zdroj dat: NS MAS ČR, z.s.; Arcdata Praha, s.r.o.



MAS Partnerství Moštěnka v kontextu DSO



Vytvořeno pro potřeby projektu: "MAS jako nástroj spolupráce obcí pro efektivní chod úřadů".
Zdroj dat: NS MAS ČR, z.s.; Arcdata Praha, s.r.o.
Z ólovdou přehlednosti čtyřtří vizualizace Sdružení obcí střední Moravy a Sdružení měst a obcí východní Moravy



Partnerství Moštěnka

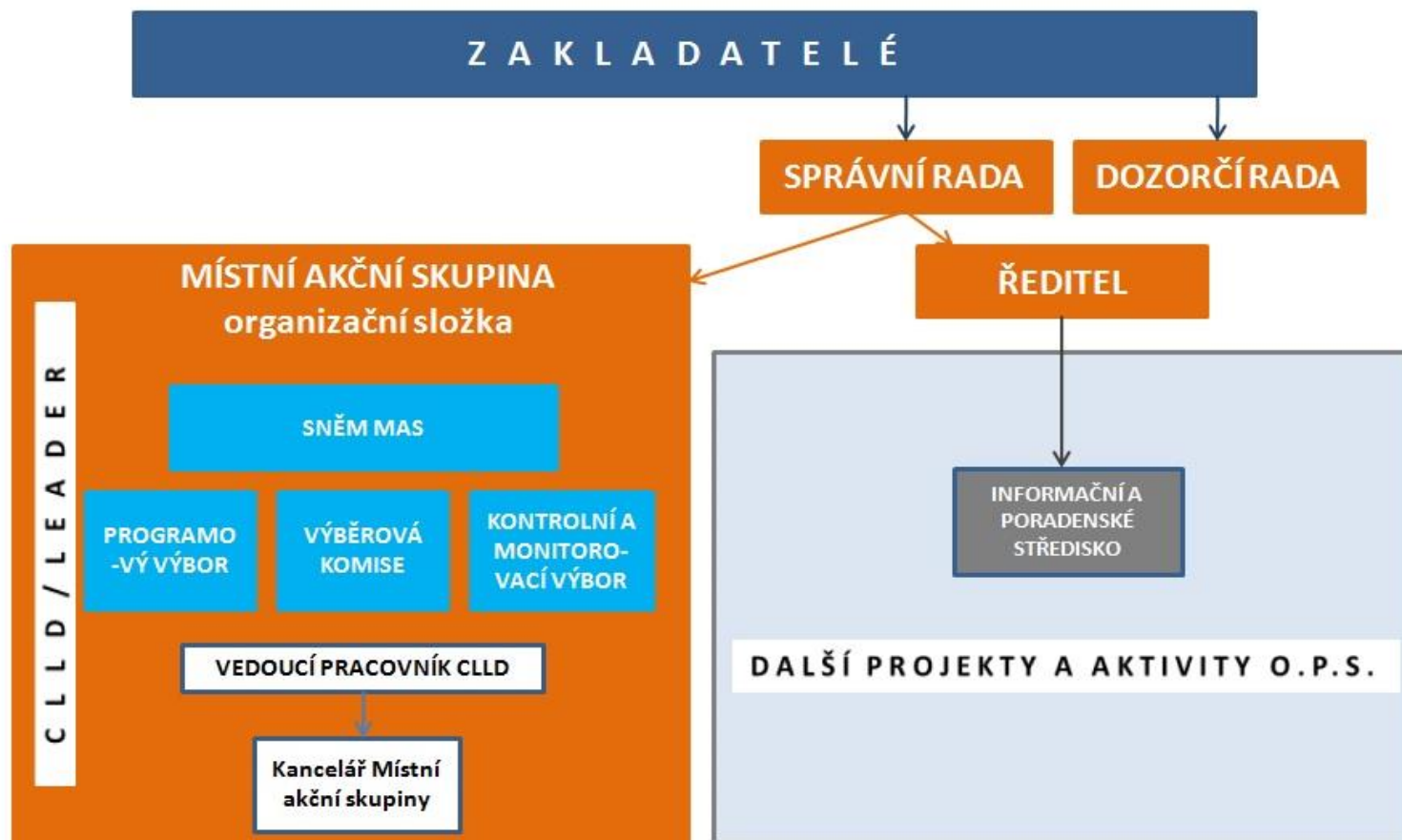
Příklad organizační struktury



MAS
Partnerství
Moštěnka

Pomáháme rozvíjet venkov

Organizační struktura MAS – Partnerství Moštěnka, o.p.s.



KROJE NAŠICH KRAJŮ
Projekt spolupráce LEADER



Moravská brána



MAS MORAVSKÁ BRÁNA

OTEVŘENĚ PRO ROZVOJ REGIONU

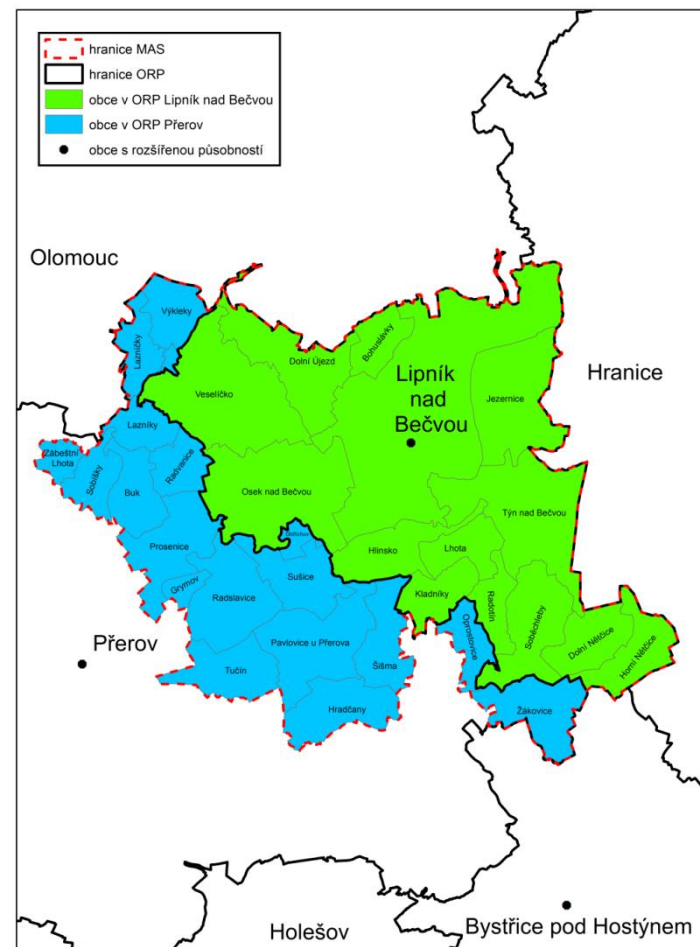
www.mas-moravskabrana.cz

Obyvatel	21.776
Obcí	32
Rozloha	190 km ²
PRV	36.009.171
Projekty 7-13	60 29.093.018
Spolupráce 7-13	1 1.786.552
Hodnocení	B / B / B
Forma	z. s.
Členů	76 (30/46)
2014-2020:	52,400 mil.
IROP	29,139 mil.
PRV	11,211 mil.
PS	0,779 mil.
OPZ	11,271 mil.
Admin.	10,423 mil.

Zajímavosti:

- PMOS
- SMS-EChÚ
- SCLLD
- MAP
- CSI
(Centrum sociálních inovací)
- BEC2
(Podnikatelsko-zaměstnanecká družstva)
- DSO MB: CSS

MAS Moravská brána v kontextu ORP



Vytvořeno pro potřeby projektu: "MAS jako nástroj spolupráce obcí pro efektivní chod úřadů".
Zdroj dat: NS MAS ČR, z.s.; Arcdata Praha, s.r.o.

0 2,5 5 km



Moravská brána

Příklad struktury regionu

3 svazky obcí
1 MAS
+ 1 nový DSO na platformě MAS



ADMINISTRATIVNÍ ROZDĚLENÍ OKRESU PŘEROV - STAV K 1.1.2008

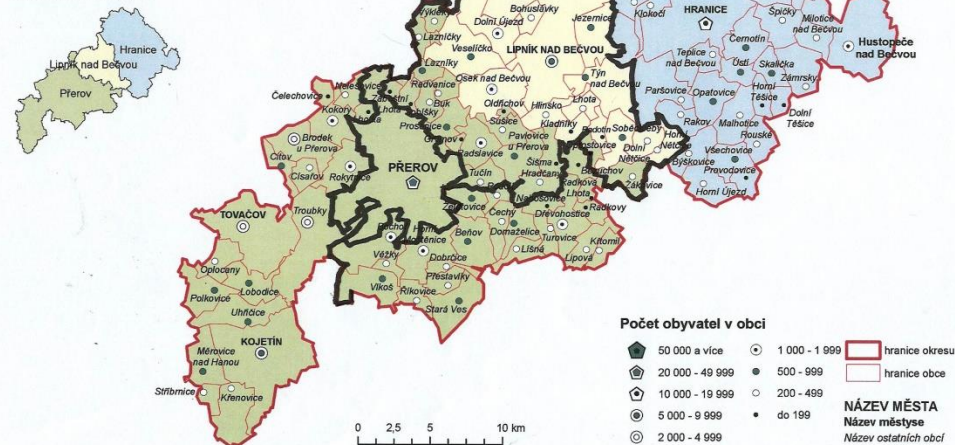
Průměrný počet obyvatel obce = 1 300

- Největší: 1. Přerov = 47 037
2. Hranice = 19 415
3. Lipník nad Bečvou = 8 397
- Nejmenší: 1. Dolní Těšice = 46
2. Lhotka = 54
3. Oprosovce = 100

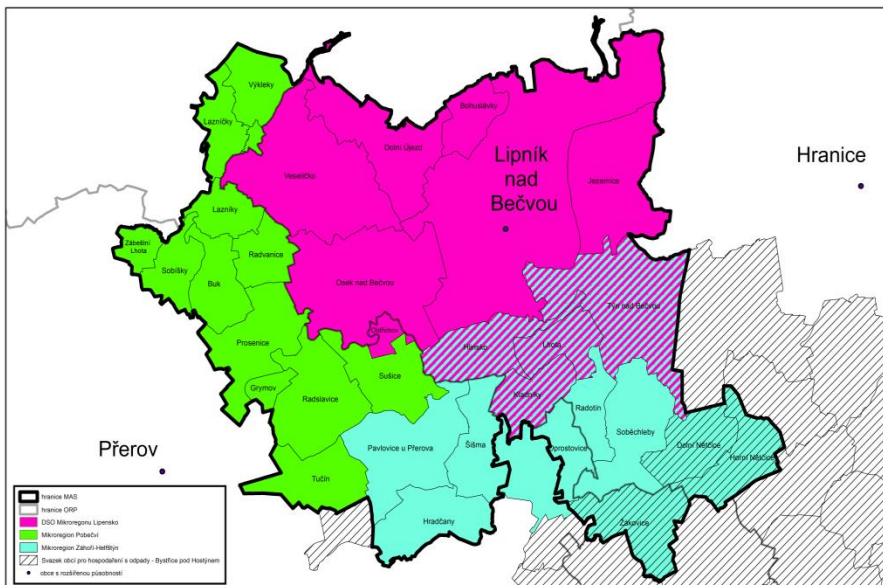
Průměrná rozloha obce (ha) = 812

- Největší: 1. Přerov = 5 848
2. Hranice = 4 979
3. Potštát = 3 411
- Nejmenší: 1. Oldřichov = 95
2. Grymov = 104
3. Záběžní Lhota = 146

Správní obvod obce s rozšířenou působností

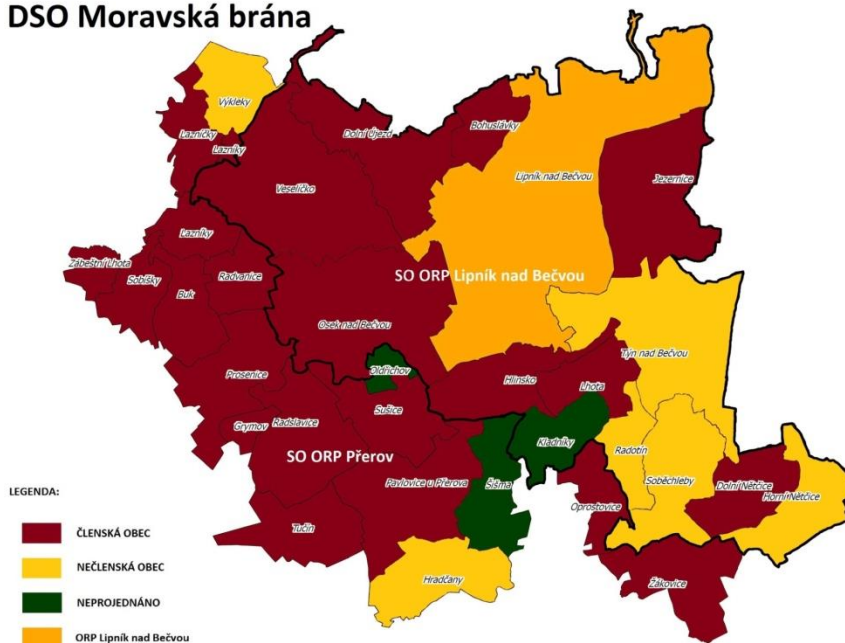


MAS Moravská brána v kontextu DSO



Vytvořeno pro potřeby projektu: "MAS jako nástroj spolupráce obcí pro efektivní chod úřadů".
Zdroj dat: NS MAS ČR, z.s.; Arcdata Praha, s.r.o.

DSO Moravská brána

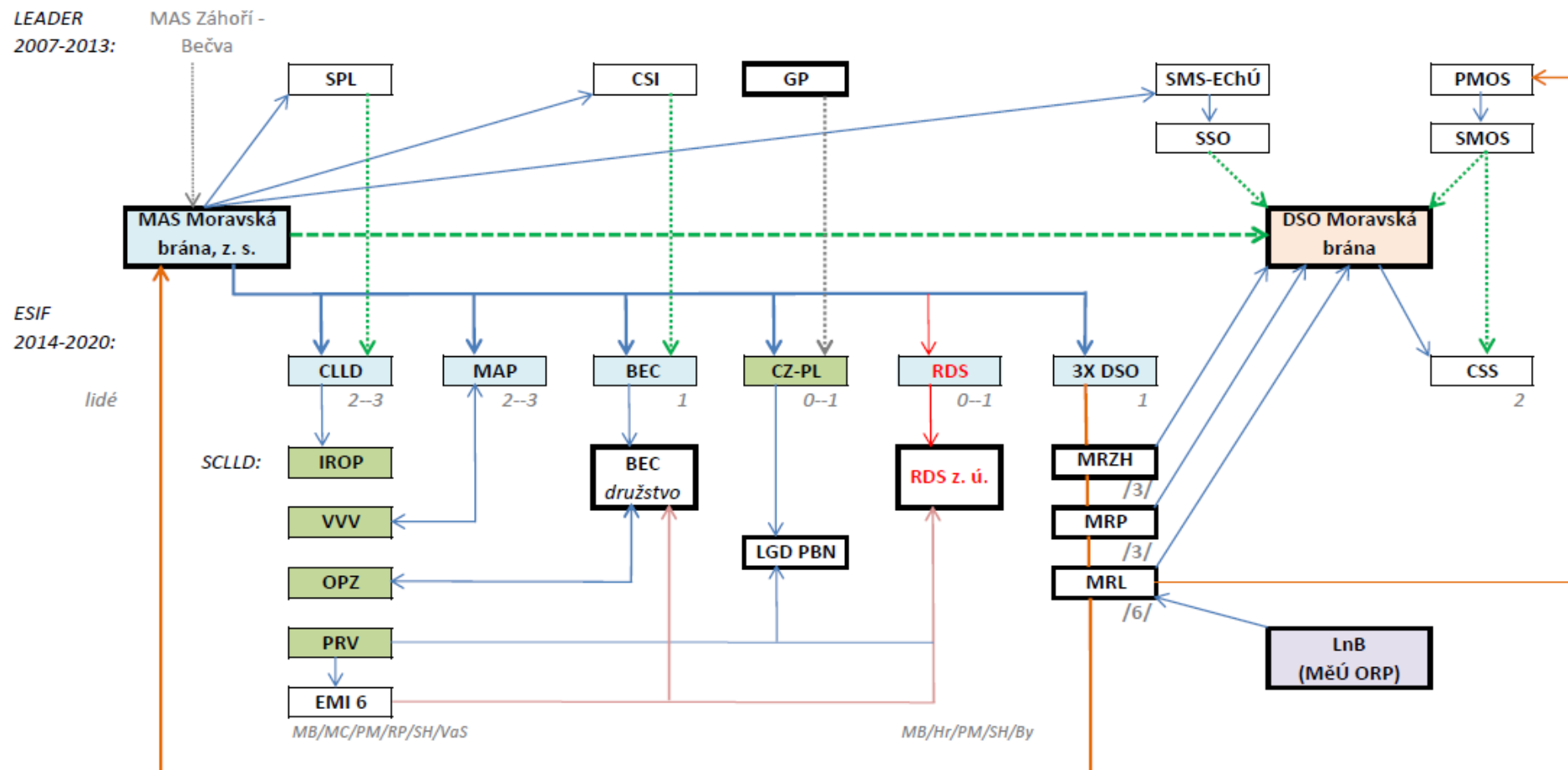


Moravská brána

Příklad regionální spolupráce



Diagram projektové spolupráce v regionu Moravská brána (Lipensko, Pobečví, Záhoří):



Moravská brána

Příklad struktury strategie



MAS MORAVSKÁ BRÁNA

OTEVŘENĚ PRO ROZVOJ REGIONU

PROGRAMOVÝ RÁMEC IROP

Název opatření	Alokace	Podíl
A1 Zvýšení bezpečnosti dopravy	8.742.000,- Kč	30%
A2 Rozvoj <u>cyklodopravy</u> v obcích i mezi obcemi	13.113.000,- Kč	45%
A3 Rozvoj sociálního podnikání	1.457.000,- Kč	5%
A4 Výstavba, rekonstrukce a vybavení vzdělávacích zařízení	4.370.000,- Kč	15%
A5 Zvýšení kvality a dostupnosti sociálních služeb	1.457.000,- Kč	5%
Celkem	29.139.000,- Kč	100%

PROGRAMOVÝ RÁMEC OPZ

Název opatření	Alokace	Podíl
B1 Podpora zaměstnanosti a spolupráce aktérů trhu práce v území	2.167.500,- Kč	25%
B2 Podpora podnikání	0,- Kč (zásobník)	0%
B3 Prorodinná opatření	2.167.500,- Kč	25%
B4 Sociální podnikání	2.167.500,- Kč	25%
B5 Sociální služby a sociální začleňování	2.167.500,- Kč	25%
Celkem	8.670.000,- Kč	100%

PROGRAMOVÝ RÁMEC PRV

Název opatření	Alokace	Podíl
C1 Zemědělské investice	5.150.133,- Kč	45%
C2 Nezemědělská produkce	5.722.369,- Kč	50%
C3 Zemědělská produkce	572.237,- Kč	5%
Celkem 19.2.1	11.444.739,- Kč	100%
C4 Spolupráce MAS	546.045,- Kč	100%
Celkem 19.3.1	546.045,- Kč	100%



III.

Operační programy a integrované nástroje CLLD - alokace

Prioritní osa 4 - Komunitně vedený místní rozvoj

SC 4.1 – Posílení komunitně vedeného místního rozvoje za účelem zvýšení kvality života ve venkovských oblastech a aktivizace místního potenciálu.

SC 4.2 – Posílení kapacit komunitně vedeného místního rozvoje za účelem zlepšení řídicích a administrativních schopností MAS

- příjemci podpory budou subjekty, které realizují projekty v rámci schválených SCLLD na území MAS

- kategorie příjemců jsou specifikovány v jednotlivých SC IROP

PO 4 má zvýšenou míru vnitrostátního spolufinancování na 95% (ostatní PO 85%)

Specifické cíle:

- 1.2 - Zvýšení podílu udržitelných forem dopravy**
- 1.3 – Zvýšení připravenosti k řešení a řízení rizik a katastrof**
- 2.1 - Zvýšení kvality a dostupnosti služeb vedoucí k sociální inkluzi**
- 2.2 - Vznik nových a rozvoj existujících podnikatelských aktivit v oblasti sociálního podnikání**
- 2.3 - Rozvoj infrastruktury pro poskytování zdravotnických služeb a péče o zdraví**
- 2.4 - Zvýšení kvality a dostupnosti infrastruktury pro vzdělávání a celoživotní učení**
- 3.1 - Zefektivnění prezentace, posílení ochrany a rozvoje kulturního a přírodního dědictví**
- 3.3 - Podpora pořizování a uplatňování dokumentů územního rozvoje (nově)**

IROP/CLLD - OK



MAS	1.2	1.3	2.1	2.2	2.3	2.4	3.1	3.3	Cel.
MAS Horní Pomoraví	21,0	6,5	9,0	5,0	0	25,0	0		66,5
MAS VP pro Jesenicko	18,0	7,0	3,0	3,4	0	22,0	1,1		53,4
MAS - Partnerství Moštěnka	30,0	0	7,0	1,6	0	15,0	3,3		56,9
Region HANÁ	15,0	0	15,5	0	0	23,4	0		53,9
MAS Hranicko	24,7	0	8,2	1,3	0	11,9	0		46,1
MAS Moravská cesta	16,9	0	8,5	0	0	17,0	0		42,4
MAS Šumperský venkov	5,4	8,1	3,9	0,8	1,0	14,0	1,1		34,3
MAS Šternbersko	15,5	0	6,3	0	0	15,5	1,5		38,8
MAS Uničovsko	30,0	0	0	0	0	0	0		30,0
MAS MORAVSKÁ BRÁNA	21,8	0	1,5	1,5	0	4,4	0		29,1
Bystřička	19,4	0	3,9	0	0	4,3	0		27,6
MAS Mohelnicko	14,8	0	5,0	2,0	0	3,0	0		24,8
MAS Hanácký venkov	16,0	0	5,6	0	0	2,0	0		23,6
Střední Haná	5,0	2,0	0	0	5,0	9,3	0		21,3
MAS Hanácké Království	8,1	0	8,1	0	0	6,9	0		23,1
Prostějov venkov	7,9	0	9,0	0	0	9,0	0		25,9
CELKEM	269,5	23,6	94,5	15,6	6,0	182,6	5,9		597,7
%	45%	4%	16%	3%	1%	30%	1%		100%

Příklad: Alokace MAS-PM 2014-2020

IROP/CLLD



MAS
Partnerství
Moštěnka

Pomáháme rozvíjet venkov

OP	Název opatření	Návrh PV	%	IROP	SCLLD
A1 A2	Oprava a výstavba místních komunikací, chodníků, zastávek, přístupových cest a mostů a zvyšování bezpečnosti dopravy (Terminály / Bezpečnost)	10	17,5%	1.2.	1.1.2.
A3	Rozvoj infrastruktury pro sociální služby	4,3	7,5%	2.1.	1.4.1.
A4	Podpora sociálního začleňování – investice	2,7	4,7%	2.1.	1.4.2.
A5	Podpora kvality a dostupnosti infrastruktury školního a předškolního vzdělávání a jeho vybavenosti	14	24,6%	2.4.	1.6.1.
A6	Zkvalitnění zázemí pro celoživotní vzdělávání a zájmové a neformální vzdělávání mládeže	1	1,7%	2.4.	1.6.4.
A7	Obnova památek kulturního dědictví	3,3	5,8%	3.1.	1.8.2.
A8	Podpora vzniku a rozvoje sociálních podniků – investice	1,6	2,8%	2.2.	2.8.1.
A9	Podpora cyklistické infrastruktury	20	35,1%	1.2.	3.1.8.
		57 mil.	100%		
A10	Příprava a realizace SCLLD a animační činnosti	14 mil.		4.2.	
	<i>Celkem IROP</i>	71 mil.	20%		

17.1.a) Investice do zemědělských podniků

17.1.b) Zpracování a uvádění na trh zemědělských produktů

17.1.c) Lesnická infrastruktura

19.1.b) Podpora investic na založení nebo rozvoj nezemědělských činností
- AGROTURISTIKA

19.1.b) Podpora investic na založení nebo rozvoj nezemědělských činností
- NEZEMĚDĚLSKÝ PODNIKATEL

19.1.b) Podpora investic na založení nebo rozvoj nezemědělských činností
- ZEMĚDĚLSKÝ PODNIKATEL

24.1.a) Zavádění preventivních protipovodňových opatření v lesích

25. Investice do ochrany melioračních a zpevňujících dřevin

25. Neproduktivní investice v lesích

26. Investice do lesnických technologií a zpracování lesnických produktů, jejich mobilizace a uvádění na trh

35.2.c) Sdílení zařízení a zdrojů

35.2.d) Horizontální a vertikální spolupráce mezi účastníky krátkých dodavatelských řetězců a místních trhů

44. Činnosti spolupráce v rámci iniciativy LEADER

PRV/CLLD v OK



MAS	17.1.a	17.1.b)	17.1.c)	19.1.b)	24.1.a)	25.	25.	26.	35.2.c)	35.2.d)	44.	Cel.
MAS Horní Pomoraví	8,0	6,0		15,0			2,5	4,5				36,0
MAS VP pro Jesenicko	7,3	3,6		21,8			3,6				1,7	38,0
Partnerství Moštěnka /7	5,8	2,0	2,4	7,7		0,5		2,0		0,5		20,9
Region HANÁ	10,7	1,0		10,7			1,0	1,0			1,2	25,6
MAS Hranicko	7,2	3,5		6,4						1,9	0,9	19,9
MAS Moravská cesta /7	3,5	1,8		7,6		0,9		1,1		2,0	0,8	17,7
Šumperský venkov /f10	0,4	0,4	1,7	16,3	0,5		0,4	0,4	1,0	1,0	1,2	23,3
MAS Šternbersko	6,2			9,4							0,7	16,3
MAS Uničovsko /f2				12,0							0,5	12,5
MAS Moravská brána	5,2	0,6		5,7							0,5	12,0
Bystřička	5,0			6,0			0,7				0,6	12,3
MAS Mohelnicko	4,3	1,0		1,2			2,7	1,7			0,5	11,4
MAS Hanácký venkov	7,2			2,0							0,4	9,6
Střední Haná /f2				6,0			2,5					8,5
Hanácké Království	2,8	1,8		3,7			0,5				0,5	9,3
Prostějov venkov /f2	5,3			5,3								10,6
CELKEM	78,9	21,6	4,1	136,9	0,5	1,4	13,9	10,7	1,0	5,4	9,5	283,9
%	27,8	7,6		48,2			4,9	3,8				

Příklad: Alokace MAS-PM 2014-2020

PRV/CLLD



MAS
Partnerství
Moštěnka

Pomáháme rozvíjet venkov

<i>Fiche</i>	<i>Název fiche</i>	<i>Návrh</i>	<i>%</i>
B1	Podpora investic do rostlinné a živočišné výroby	5,8 mil.	27,8%
B2	Podpora zpracování zemědělských produktů a jejich uvádění na trh	2,0 mil.	9,6%
B3	Podpora investic do lesnických technologií a zpracování lesnických produktů	2,0 mil.	9,6%
B4	Investice do ochrany melioračních a zpevňujících dřevin – oplocenky	0,5 mil.	2,4%
B5	Podpora lesnické infrastruktury	2,4 mil.	11,5%
B6	Podpora investic do nezemědělských činností včetně agroturistiky	7,7 mil.	36,8%
B7	Krátké dodavatelské řetězce	0,5 mil.	2,4%
	<i>Celkem PRV</i>	20,9 mil.	

OP ZAM/CLLD - OK



MAS	Sociální služby	Zaměstnanost	Sociální podnikání	Prorodinná opatření	Celkem
MAS Horní Pomoraví	6,2	0	5,2	4,1	15,5
MAS VP pro Jesenicko	0	3,1	10,0	3,0	16,1
MAS - Partnerství Moštěnka	3,0	5,9	2,0	1,5	12,4
Region HANÁ	5,4	0	0	5,4	10,7
MAS Hranicko	5,7	6,4	2,1	2,7	16,9
MAS Moravská cesta	4,1	4,1	0	2,1	10,3
MAS Šumperský venkov	4,5	4,2	1,3	2,0	12,0
MAS Šternbersko	4,5	3,0	3,0	4,5	15,0
MAS Uničovsko	0	6,0	0	3,3	9,3
MAS MORAVSKÁ BRÁNA	2,9	2,0	1,2	2,3	8,4
Bystřička	2,8	1,5	0	5,5	9,8
MAS Mohelnicko	7,0	2,0	1,2	2,0	12,2
MAS Hanácký venkov	6,3	0	0	1,9	8,2
Střední Haná	3,0	3,0	0	3,0	9,0
MAS Hanácké Království	4,3	0,4	0,4	3,5	8,6
Prostějov venkov	-	-	-	-	-
CELKEM	59,7	41,6	26,4	46,7	174,4
%	34%	24%	15%	27%	

OP ŽP/CLLD - OK



MAS	Výsadba dřevin na nelesní půdě v chráněných územích	Boj proti křídlatce	Celkem
MAS Vincenze Priessnitze pro Jesenicko	2,6	1,9	4,5 mil.
MAS Moravská cesta	4,2	0	4,2 mil.
MAS Šumperský venkov	0	1,0	1,0 mil.
CELKEM	6,8 mil.	2,9 mil.	9,7 mil.
%			

IV.

První výzvy MAS v OK ***Konečně!***

Strategie CLLD - stav



MAS	Podání SCLLD	Schválení	Interní postupy	Výzvy IROP / 20. 3.
MAS Moravská cesta	14.12.2015	1. 11. 2016	19. 1. 2017	2 schváleny
Prostějov venkov	24.12.2015	24. 10. 2016	1. 2. 2017	
MAS - Partnerství Moštěnka	13.1.2016	1. 2. 2017	18. 1. 2017	
MAS Horní Pomoraví	11.2.2016	13. 1. 2017	1. 3. 2017	1+ / 4 v řízení
MAS MORAVSKÁ BRÁNA	23.2.2016	10. 3. 2017		
MAS Hranicko	29.2.2016			
Střední Haná	Únor 2016			
MAS Šumperský venkov	7.3.2016			
MAS Mohelnicko	16.3.2016	2. 3. 2017		
MAS VP pro Jesenicko	25.3.2016			
Region HANÁ	29.3.2016			
MAS Hanácké Království	29.3.2016		18. 1. 2017	
MAS Šternbersko	30.3.2016			
MAS Hanácký venkov	31.3.2016			
Bystřička	Březen 2016			
MAS Uničovsko	Březen 2016	2. 3. 2017	3. 3. 2017	
CELKEM		7	6	2

MAS Moravská cesta



Moravská
cesta

IROP:

- MAS MC vyhlásila 2 výzvy dne 1. 3. a 8. 3. 2017 jako 3. MAS v ČR. (Uzávěrky jsou 28. 4. a 26. 5.) / Na podzim bude 3. výzva - Podpora sociálních služeb
- K 20. 3. v ČR vyhlásilo výzvy jen 5 MAS, v OK žádná další.

PRV:

- MC vyhlásila výzvu 19. 12. 2016 jako 2. MAS v ČR.
- K 20. 3. vyhlásilo výzvu 19 MAS, v OK 2 MAS (ještě PV).

OPZ:

- MC vyhlásila výzvy dne 19. 12. 2016 jako 7. MAS v ČR.
- K 20. 3. vyhlásilo výzvu 19 MAS, v OK žádná.

OPŽP:

Zatím v ČR nevyhlásila výzvu žádná MAS.

Plánovaná výzva MC – podzim 2017.



Strategie komunitně vedeného místního rozvoje
na období 2014-2020

MAS Moravská cesta

Demě furt dopředô a necófnem ...



© MAS Moravská cesta, z. s.
Strategie komunitně vedeného místního rozvoje (SCLLD)

schváleno valnou hromadou MAS Moravská cesta dne 10. 12. 2015



MINISTERSTVO
PRO MÍSTNÍ
ROZVOJ ČR



PRV – přijaté projekty



Moravská
cesta

Evidenční číslo	Název žadatele	Název projektu	Místo
Fiche 1: Podpora investic do živočišné a rostlinné výroby			
V1-F1/2017/01	ZD Haňovice	Hydraulické plošiny do skleníků	Haňovice
V1-F1/2017/02	Adolf Odložil	Pořízení zemědělské techniky	Bouzov
Fiche 2: Podpora zpracování a uvádění na trh zemědělských produktů			
V1-F2/2017/01	Václav Osička	Pořízení strojů pro výrobu a prodej zmrzliny	Červenka
V1-F2/2017/02	Ondřej Špunda	Vytvoření skladovacích prostor	Náklo
Fiche 3: Podpora oživení řemesel, živností, malých a středních firem a služeb			
V1-F3/2017/01	LT EkoLesServis s.r.o.	Nákup technologie pro zkvalitnění služeb	Příkazy
V1-F3/2017/02	STALAGMIT, a.s.	Rybářské centrum Sobáčov - restaurace a ubytování	Mladeč
V1-F3/2017/03	Inlife Morava, s.r.o.	DOVYBAVENÍ VODÁCKÉ RESTAURACE - IN LIFE LITOVEL	Litovel
V1-F3/2017/04	Pavel Ličman	REKREAČNÍ STŘEDISKO JAVOŘÍČKO - dovybavení pro děti, sport a rekreaci	Luká
V1-F3/2017/05	KRAZZER s.r.o.	Vybavení provozu pro zpracovatelský průmysl - výroba plastového regranulátu	Litovel
Fiche 5: Podpora investic do lesnických technologií a zpracování lesnických produktů			
Nebyla přijata žádná žádost o dotaci.			
Fiche 6: Ochrana melioračních a zpevňujících dřevin			
Nebyla přijata žádná žádost o dotaci.			

OPZ – přijaté projekty

Příjem žádostí od 22. 12. 2016 do 20. 2. 2017



Moravská
cesta

Název žadatele	IČO	Název projektu	Celkový rozpočet	Způsobilé výdaje	Celková výše dotace
Tělovýchovná jednota Sokol Horka nad Moravou, z. s.	45237565	Pohybem k prosperitě	2 388 218,75	1 626 218,75	1 626 218,75
Rodinné a komunitní centrum Housátko, z.s.	22842187	Příměstské tábory Napříč světadíly	541 866,25	477 916,25	477 916,25
Spolek TJ VS Litovel, z.s.	45238359	Vodácké příměstské tábory Litovel 2017 - 2020	1 054 850,00	964 850,00	964 850,00
Sdružení EDUKOL, zapsaný spolek	22729615	Zvyšování zaměstnanosti na území MAS Moravská cesta - Podnikatelská líheň	428 087,50	428 087,50	428 087,50
Obec Náklo	00299251	Nová síla	1 630 576, 25	1 630 576, 25	1 549 047,43
Nejste sami - mobilní hospic, z.ú.	04871243	Mobilní hospic Nejste sami na území MAS Moravská cesta	1 052 160,00	1 052 160,00	1 052 160,00
Charita Šternberk	45238642	Řešení dluhové problematiky a podpora rodin na Litovelsku	1 961 775,00	1 961 775,00	1 961 775,00
ARCUS - onko centrum, z.s.	48282502	Pomoc pečujícím osobám z regionu MAS	999 500,00	999 500,00	999 500,00

V.

IROP v OK

Výzvy a projekty MAS v IROP – celá ČR*



Počet výzev MAS a předložených projektů

Počet MAS	Počet vyhlášených, otevřených, modifikovaných výzev	Počet uzavřených výzev	Počet zaregistrovaných žádostí ve výzvách MAS	příspěvek unie zaregistrovaných žádostí ve výzvách MAS (v Kč)	Alokace výzev MAS - příspěvek unie (v Kč)	Počet projektů v realizaci
51	82	92	272	640 313 114,63	1 238 589 499,01	0

- * Stav pátek 22.9.2017, Zdroj: CRR



Přehled ukončených výzev MAS OLK – I/II



název MAS	číslo výzvy	SC	aktivity	datum vyhlášení	datum ukončení příjmu žádostí	alokace výzvy (CZV)	seminář pro žadatele	počet přijatých projektů
Moravská cesta	1	1.2.	bezpečnost, cyklostezky	8.3.2017	26.5.2017	15 000 000,00		7
Moravská cesta	2	2.4.	MŠ, ZŠ, SŠ, neformální	1.3.2017	28.4.2017	15 000 000,00	21.3.2017	5
Horní Pomoraví	1	1.2.	bezpečnost	4.4.2017	23.5.2017	6 000 000,00		1
Horní Pomoraví	2	2.4.	MŠ	4.4.2017	9.5.2017	2 631 578,94		0
Horní Pomoraví	3	2.4.	ZŠ	4.4.2017	16.5.2017	7 894 736,84	11.4.2017	3
MAS-Partnerství Moštěnka	1	1.2.	bezpečnost	18.4.2017	8.6.2017	9 473 684,00		4
MAS-Partnerství Moštěnka	2	2.4.	MŠ, ZŠ, neformální	18.4.2017	8.6.2017	9 473 684,00		5
MAS-Partnerství Moštěnka	3	3.1.	památky	18.4.2017	8.6.2017	3 473 684,00	25.4.2017	1
Horní Pomoraví	4	2.1.	sociální služby	24.4.2017	30.5.2017	4 000 000,00		3
Horní Pomoraví	5	2.1.	komunitní centra	24.4.2017	30.5.2017	1 000 000,00	25.4.2017	0

Celkem 18 ukončených výzev od 7 MAS



Přehled ukončených výzev MAS – II/II



název MAS	číslo výzvy	SC	aktivity	datum vyhlášení	datum ukončení příjmu žádostí	alokace výzvy (CZV)	Seminář pro žadatele	počet přijatých projektů
Prostějov venkov	1	2.4.	ZŠ, neformální	27.4.2017	14.7.2017	9 157 895,00		1
Prostějov venkov	2	2.1.	sociální bydlení	27.4.2017	14.7.2017	9 157 895,00	16.5.2016	2
Uničovsko	1	1.2.	bezpečnost	29.5.2017	28.6.2017	21 578 947,00	31.5.2017	1
Moravská brána	1	1.2.	bezpečnost	2.6.2017	10.7.2017	9 202 105,26	15.6.2017	4
Moravská brána	2	2.1.	sociální služby	2.6.2017	30.6.2017	1 533 684,21	13.6.2017	3
Mohelnicko	1	2.4.	vzdělávání	28.6.2017	2.8.2017	1 895 000,00		2
Mohelnicko	2	2.1.	sociální služby	29.6.2017	5.9.2017	3 158 000,00		2
Mohelnicko	3	2.2.	sociální podnikání	3.7.2017	12.9.2017	2 106 000,00	17.7.2017	2



Přehled projektů MAS v Olomouckém kraji



- V 18 ukončených výzvách předloženo celkem 46 projektů

MAS	Počet projektů
Moravská cesta	12
Moštěnka	10
Horní Pomoraví	7
Moravská brána	7
Prostějov venkov	3
Uničovsko	1
Mohelnicko	6

**17 projektů předáno na CRR
k závěrečnému ověření způsobilosti**



Přehled aktuálně vyhlášených výzev MAS - OLK



Název MAS	Číslo Výzvy MAS	SC	Aktivita	Datum vyhlášení výzvy	Datum ukončení výzvy	Alokace výzvy
Horní Pomoraví	6	1.3.	stanice, technika	4.8.2017	31.10.2017	3 000 000,00
Horní Pomoraví	7	2.2.	sociální podnikání	4.8.2017	7.11.2017	5 300 000,00
Horní Pomoraví	8	1.2.	bezpečnost, cyklostezky, terminály	15.8.2017	21.11.2017	2 500 000,00
Horní Pomoraví	9	2.4.	ZŠ	10.8.2017	7.11.2017	12 000 000,00
Horní Pomoraví	10	2.1.	komunitní centra	15.8.2017	21.11.2017	2 105 263,00
Horní Pomoraví	11	2.1.	sociální služby	15.8.2017	14.11.2017	2 500 000,00
Bystřička	1	1.2.	bezpečnost	19.9.2017	30.11.2017	
MAS Vincenze Priessnitze pro Jesenicko	1	1.2.	bezpečnost	11.9.2017	10.1.2018	10 526 315,00
MAS Vincenze Priessnitze pro Jesenicko	2	1.3.	stanice, technika	11.9.2017	31.10.2017	4 210 526,00
MAS Vincenze Priessnitze pro Jesenicko	3	2.1.	sociální služby, komunitní centra	11.9.2017	10.1.2018	2 105 263,00
Hanácké Království	1	1.2.	bezpečnost	19.9.2017	27.11.2017	6 105 263,16
Hanácké Království	2	2.4.	základní školy	20.9.2017	30.11.2017	4 947 368,42



Přehled připravovaných výzev



Název MAS	Číslo výzvy MAS	SC	aktivita	Předpokládané vyhlášení
MAS Vincenze Priessnitze pro Jesenicko	4	2.2.	Sociální podnikání	Listopad 2017
MAS Vincenze Priessnitze pro Jesenicko	5	2.4.	MŠ, ZŠ, SŠ, zájmové	Listopad 2017
Bystřička	2	1.2.	Cyklodoprava	Říjen 2017
Hanácký venkov	1	1.2.	Bezpečnost	Říjen 2017
Hanácký venkov	2	2.1.	Komunitní centra	Říjen 2017
Bystřička	3	2.4.	MŠ	Říjen 2017
Prostějov venkov	3	2.4.	ZŠ, zájmové	Leden 2018
Prostějov venkov	4	1.2.	Cyklodoprava	Březen 2018
Prostějov venkov	5	1.2.	Bezpečnost	Březen 2018
Šternbersko	1	3.1.	Památky	Listopad 2017
Šternbersko	2	2.4.	MŠ	Prosinec 2017



Moravská brána



MAS MORAVSKÁ BRÁNA
OTEVŘENĚ PRO ROZVOJ REGIONU

IROP

1. výzva MAS Moravská brána-IROP-Zvýšení bezpečnosti dopravy

Čas příjmu	Název žadatele	Název projektu	Dotace	Počet bodů	Pořadí	Podpora
8.7.2017 15:47:47	Obec Dolní Újezd	Zvýšení bezpečnosti dopravy Dolní Újezd	2 535 003,93 Kč	70	1.	ANO
7.7.2017 9:41:35	Obec Tučín	Výstavba chodníku a místa pro přecházení v Tučíně	422 734,93 Kč	65	2.	ANO
28.6.2017 13:53:49	Město Lipník nad Bečvou	Křižovatka u sokolovny, Lipník nad Bečvou	2 583 279,06 Kč	60	3.	ANO
4.7.2017 12:40:08	Obec Buk	Rekonstrukce chodníku podél silnice III/4368, obec Buk - naproti škole	1 434 801,15 Kč	45	4.	ANO
Celkem alokace výzvy 8 742 000,- Kč			Celkem požadovaná dotace 6 975 819,07 Kč			

2. výzva MAS Moravská brána-IROP-Sociální služby

Čas příjmu	Název žadatele	Název projektu	Dotace	Počet bodů	Pořadí	Podpora
28.6.2017 13:21:48	Sociální služby Lipník nad Bečvou, p.o.	Rozvoj pečovatelské služby - Sociální služby Lipník nad Bečvou, p.o.	647 047,85 Kč	60	1.	ANO
29.6.2017 14:34:25	Charita Hranice	Nákup automobilů pro terénní sociální služby	487 350,- Kč	60	2.	ANO
30.6.2017 8:23:18	ELIM Hranice o. p. s.	Zvýšení kvality poskytovaných služeb Azylového domu ELIM Hranice - Venedik Lipník	455 696,- Kč	60	3.	NE náhradní projekt
Celkem alokace výzvy 1 457 000,- Kč			Celkem požadovaná dotace 1 590 093,85 Kč			

PRV

Fiche 1: Zemědělské investice

Název žadatele	IČ	Název projektu	Místo realizace
Agrochov Jezernice, a.s.	65138139	Sběrací adaptér pro sklizeň trav a jetelovin na semeno	Jezernice
Petr Jurajda	73253936	Nákup kolového traktoru	Radslavice
Pavla Složilová	05011949	Nákup diskových žacích lišt	Oldřichov
Tomáš Stoklásek	03653854	Technika pro mladého zemědělce	Pavlovice u Přerova
Jitka Žůrová	76216578	Pořízení techniky pro zemědělce	Veselíčko
Rostislav Zajíc	47185759	Traktor pro zemědělskou činnost	Radslavice

Fiche 2: Nezemědělská produkce

Název žadatele	IČ	Název projektu	Místo realizace
Petr Haluzík	42059798	Vybudování rekreačního střediska v Radslavicích	Radslavice
Rudolf Učík	04840097	Pořízení techniky na údržbu zahrad	Radslavice
VM light s.r.o.	02632314	Nákup vybavení pro nové výrobní prostory společnosti VM light s.r.o.	Lipník nad Bečvou
Jan Konvičný	66703409	Pořízení technicko-hospodářsko-zahradnické techniky - Traktorová sekačka	Lipník nad Bečvou

VI.

Společné projekty spolupráce MAS

PRV IV.2.1 - spolupráce



Podpora MAS OK - IV.2.1.

MAS	Dotace	Počet	Bodů	Pořadí
Hranicko	8 803 261	7	15,8	1.
Moštěnka	5 647 990	7	12,6	2.
Moravská cesta	5 263 751	7	12,3	3.
Mohelnicko	5 234 661	4	9,2	4.
NCP	4 595 557	4	8,6	5.
Horní Pomoraví	2 169 522	5	7,2	6.
Region Haná	3 917 755	3	6,9	7.
Prostějov venkov	2 769 923	4	6,8	8.
Bystřička	2 787 239	3	5,8	9.
Šumperský venkov	1 356 579	4	5,4	10.
Střední Haná	1 324 751	2	3,3	11.
Uničovsko	1 132 916	2	3,1	12.
Moravská brána	1 786 522	1	2,8	13.
Království	790 200	2	2,8	14.
Jesenicko	1 168 807	1	2,2	15.
Šternbersko	0	0	0	16.

**Aktuálně
PRV
2014-2020**

**Seminář
MAS ČR a SR
2. - 3. 10. 2017
Ostrožská
Nová Ves**

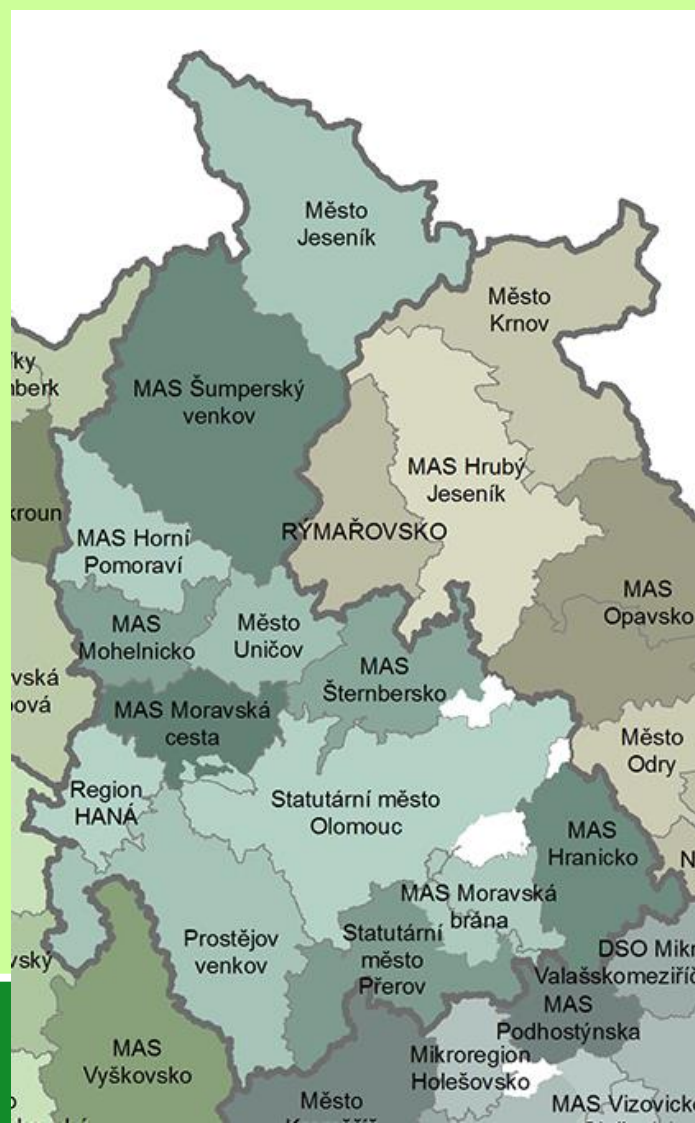
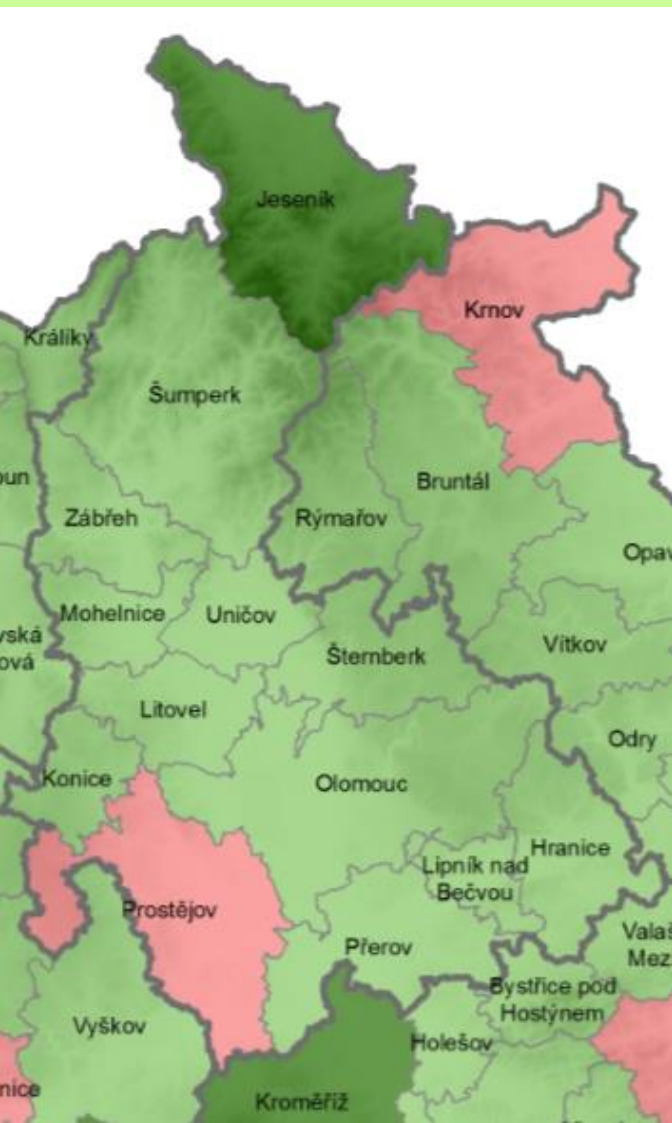
MAP – OK ... MAP II.

Místní akční plány rozvoje vzdělávání (OP VVV)



Region / Nositel	Územní obvod ORP	Spolupráce
MAS Horní Pomoraví o.p.s.	Zábřeh	
MAS VP pro Jesenicko, o.p.s.	Jeseník	Nositel: Město Jeseník
MAS - Partnerství Moštěnka, o.p.s.	Přerov -18 MB	Nositel: SMP; ORP Holešov: <i>MAS-PM pro MR Holešovsko</i>
Region HANÁ, z.s.	Konice	Zapojení do Olomouc, Prostějov
MAS Hranicko z.s.	Hranice	
MAS Moravská cesta, z.s.	Litovel	Část. zapojení do ORP Olomouc
MAS Šumperský venkov, z.s.	Šumperk	
MAS Šternbersko o.p.s.	Šternberk	Zapojení do Olomouc
MAS Uničovsko, o.p.s.	Uničov	Nositel: Město Uničov - změna
MAS Moravská brána, z.s.	Lipník n. B. +18	
Bystřička, o.p.s.	Olomouc	Zapojení do Olomouc
MAS Mohelnicko, o.s.	Mohelnice	
MAS Hanácký venkov	-	Zapojení do Prostějov
Střední Haná, o.p.s.	-	Zapojení do Přerov
MAS Hanácké Království, z.s.	-	Zapojení do Olomouc, Přerov
Prostějov venkov o.p.s.	Prostějov	MAS NCP, RH

MAP – OK - nositelé



Nositelé:

9 MAS:

Šumperský
venkov

Horní Pomoraví

Mohelnicko

Šternbersko

Moravská cesta

Region Haná

Prostějov venkov

Moravská

brána/+

Hranicko

4M: Jeseník

Uničov

Olomouc

Přerov

MAP – OK

Příklad strategického rámce



EVROPSKÁ UNIE
Evropské strukturální a investiční fondy
Operační program Výzkum, vývoj a vzdělávání



MINISTERSTVO ŠKOLSTVÍ,
MLÁDEŽE A TĚLOVÝCHOVY



MAS MORAVSKÁ BRÁNA
OTEVŘENÉ PRO ROZVOJ REGIONU

STRATEGICKÝ RÁMEC MAP - PRIORITNÍ OBLASTI A PODOBLASTI PRO STRATEGICKÉ CÍLE

PO 1. VYBAVENÍ VZDĚLÁVACÍCH ZAŘÍZENÍ ODPOVÍDAJÍCÍ MODERNÍM POŽADAVKŮM NA VÝUKU

- SC 1.1 Stavebně-technické a materiální vybavení mateřských škol
- SC 1.2 Stavebně-technické a materiální vybavení základních škol
- SC 1.3 Stavebně-technické a materiální vybavení zařízení pro neformální vzdělávání

PO 2. KVALITNÍ PERSONÁLNÍ ZÁZEMÍ A ŘÍZENÍ ŠKOL

- SC 2.1 Profesionální a motivovaný pedagogický i nepedagogický personál jako základ kvalitní výuky
- SC 2.2 Řízení škol
- SC 2.3 Prezentace škol a organizací zájmového vzdělávání

PO 3. KVALITÍ OBSAH A FORMA VÝUKY

- SC 3.1 Předškolní vzdělávání a péče
- SC 3.2 Čtenářská a matematická gramotnost
- SC 3.3 Inkluze
- SC 3.4 Odborné vzdělávání, polytechnická výchova, kariérové poradenství a podnikavost žáků
- SC 3.5 Rozvoj dalších kompetencí dětí a žáků
- SC 3.6 Mimoškolní a zájmové aktivity zkvalitňující výuku

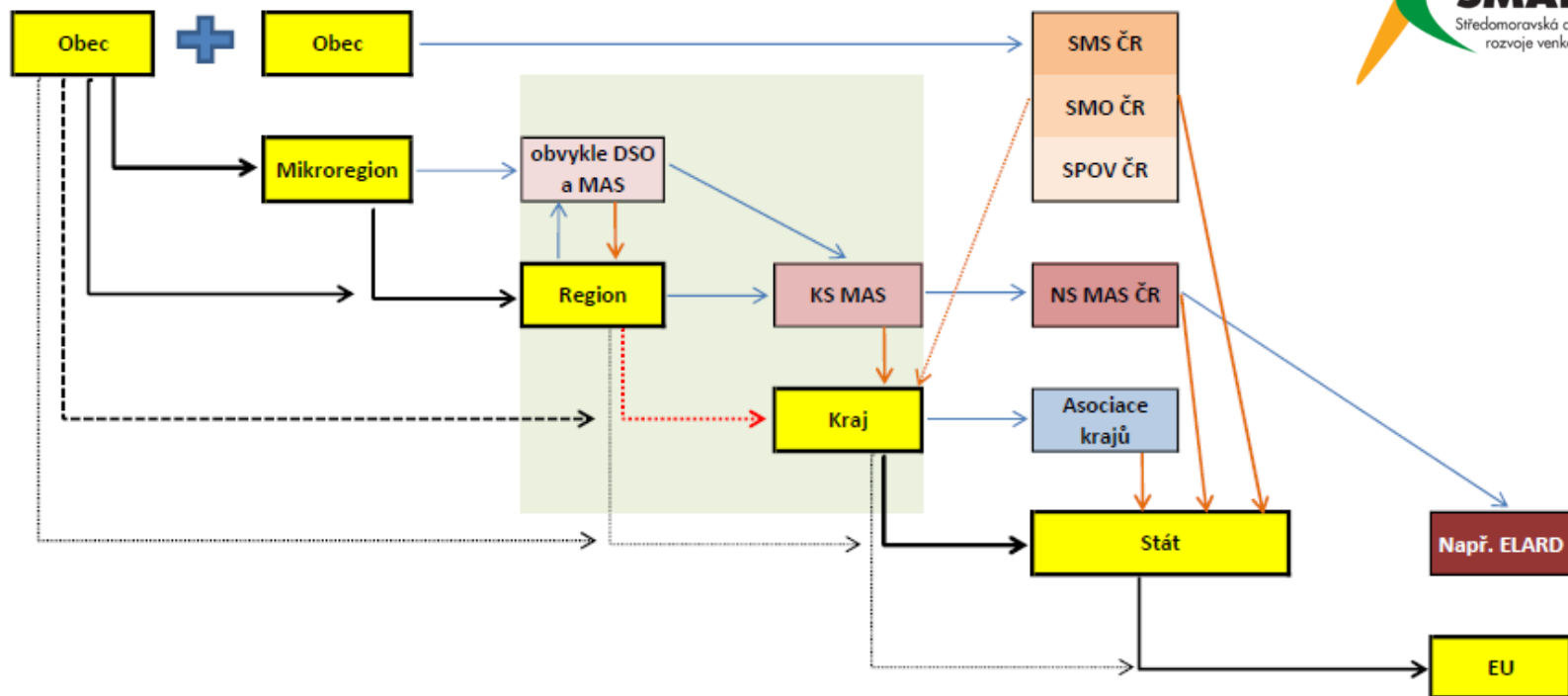
PO 4. ROZVOJ SPOLUPRÁCE A PARTNERSTVÍ

- SC 4.1 Rozvoj spolupráce škol
- SC 4.2 Rozvoj spolupráce škol a obcí
- SC 4.3 Podpora volnočasových zařízení a jejich spolupráce s partnery v území
- SC 4.4 Budování a rozvoj vztahů škol s odbornými institucemi a hospodářskou sférou
- SC 4.5 Rozvoj vztahu škol s rodiči



Diagram

Zastupování venkovských obcí ve struktuře a intenzitě vlivu na řízení



Intenzita zastupování obcí s vyšší úrovní slábné

Od krajské a národní úrovně zastupují obce profesní či ideová sdružení

DSO hrají pouze mikroregionální, maximálně regionální význam, na krajské chybí jejich sdružování či asociace

- zastupování, reprezentace
- tvorba vlivu
- intenzita vlivu
- nejmenší je vazba vlivu regionů na kraje

MAS EFEKTIVNÍ CHOD ÚŘADŮ
PROJEKT NA PODPORU SPOLUPRÁCE OBCÍ



SMO-CSS

Projekt Centra společných služeb

Svaz měst a obcí
SMO
ČESKÉ REPUBLIKY



Nový projekt Svazu měst a obcí (SMO) –
Centra společných služeb

Projekt **SMO ČR** – návaznost na **MOS**

Zapojeno 9+1 DSO:

DSO Hanácký venkov

DSO Moravská brána

Mikroregion Hranicko

Mikroregion Konicko

Mikroregion Mohelnicko

Mikroregion Šternbersko

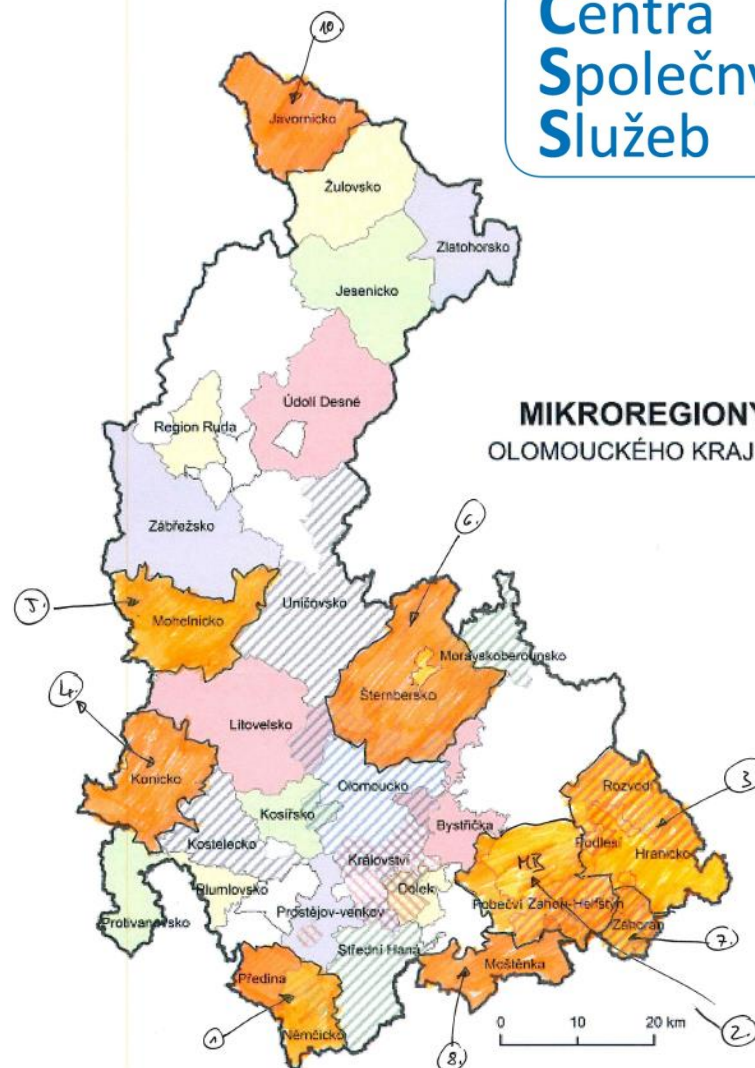
DSO mikroregionu Záhoran

DSO mikroregionu Moštěnka

Sdružení obcí MR Javornicko

Sdružení obcí střední Moravy (?)

Centra
Společných
Služeb





MAS
Partnerství
Moštěnka

Pomáháme rozvíjet venkov

Tomáš Šulák

Místopředseda KS MAS OK
Zástupce MAS-PM v NS MAS ČR

2005-2008: poradce MAS

2009-2013: předseda MAS

2014-2015: poradce rozvojové strategie a koordinátor integrovaných nástrojů MAS-PM

tel: 775 949 142

www.mas-mostenka.cz

tomas.sulak@mas-mostenka.cz

tomas.sulak@obec-veselicko.cz

tomas.sulak@smarv.cz

