



vydání pro Olomoucko

Olomoucký kraj



měsíčník občanů Olomouckého kraje • Náklad 256.000 výtisků do schránek zdarma

Olomoucký kraj povedou noví radní

strany 8-9



Silničáři jsou na zimu připraveni

strana 4



Olomoucko čeká 4,5 miliardy korun

strana 11

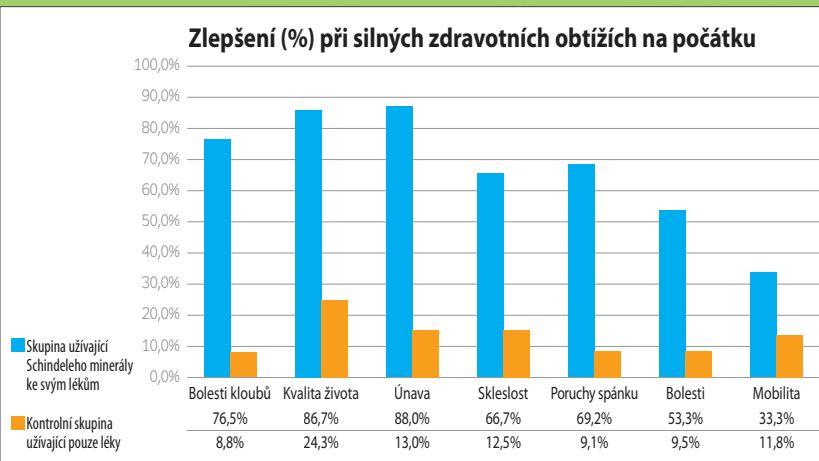
INFORMACE PRO VÁS!
Zkontrolujte si doklady
str. 14

Kdo vykouří 2 cigarety denně, jistě unese i odměrku Schindeleho minerálů. Kdo nekouří, užívá vlastně zadarmo!

Schindeleho minerály jsou přírodní produkt s třicetiletou tradicí těžby v Rakousku, jejichž účinky jsou nově ověřeny lékařsko-epidemiologickými studiemi. Studie prokázala, že při revmatických chorobách, jako třeba revmatoidní artritida, dna, artróza nebo spondylóza může pomoci přírodní produkt vulkanického původu Schindeleho minerály. Uživatelé také popisují zlepšení stavu při cukrovce, problémech s tlakem, poruchách zažívání, překyselení, pálení žáhy, špatném stavu vlasů a nehtů nebo gynekologických potížích. Výsledky zmiňované studie jsou názorně zobrazeny v následujícím grafu (celé znění studie je k nahlédnutí na našich stránkách). Mleté minerály můžete použít i zevně jako pleťovou masku nebo minerální koupel.



SCHINDELE'S



- Kyselina křemičitá
- Měď
- Hořčík
- Chrom
- Železo
- Nikl
- Vápník
- Kobalt
- Draslík
- Vanad
- Mangan
- Titan
- Sodík
- Bor
- Zinek
- Molybden

MLETÉ MINERÁLY V PLECHOVCE

- 2 ks = 560 Kč/kus
- 3 ks = 545 Kč/kus
- 4 ks = 515 Kč/kus
- 6-11 ks = 490 Kč/ks
- od 12 ks = 460 Kč/ks



595 Kč/400 g
vč. poštovného,
vydrží 2 měsíce.

MINERÁLY V KAPSLÍCH

- 2 ks = 766 Kč/kus
- 3 ks = 746 Kč/kus
- 4 ks = 716 Kč/kus
- 6-11 ks = 691 Kč/ks
- od 12 ks = 661 Kč/ks



798 Kč/400 g
vč. poštovného,
vydrží 2 měsíce.

Ohlas měsíce

Dobrý den, je mi 78 let a rád bych se s vámi podělil o vlastní zkušenosti s užíváním minerálů. Již po měsíci užívání, kdy jsem byl na kontrole u pana doktora, a on se mě zeptal: „a co ty bolesti ramen?“, jsem si uvědomil, že mě nebolí. Po třech měsících užívání se mi ve všech směrech zdravotní stav změnil a musím konstatovat, že velice k lepšímu. Snížil se mi cukr z 8,2 na 6,1, dlouhodobý na 4,1, paní doktorka snížila dávky léků. Tlak ze 160/100 na 130/75. Přestaly dlouhodobé žaludeční křeče. Bolesti lýtek odezněly ani přesně nevím kdy. Prášky, které jsem bral na noc, protože jsem bolestmi nohou nemohl usnout, už také neužívám. Váha se mi ustálila z 83 kg na 72 kg. Stále jsem byl unavený, dnes ráno vstanu a chodím pomáhat na zahradu. Jezdím na fotbal, dceři chodím venčit psa. Musím podotknout, že přípravek pomohl, i tomu zvířeti. Při selhání ledvin, protože je už fenka stará, jsem jí nasadil kůru. Jak se dříve nemohla hýbat, dnes skotáčí jako štěně. Zlepšil se jí i zrak. Dnes už si neplete pánička, když jdeme ven. Po konzultaci s panem doktorem Malíkem mi byl výrobek vřele doporučen, když viděl výsledky. Je mi skutečně fajn, objednávám další balení. S pozdravem a díkem

Erhard Kirchhof, Hodkovice nad Mohelkou

Za Váš ohlas plechovka zdarma. Přesné podmínky pro získání plechovky zdarma za ohlas jsou na našich stránkách.

www.kamennezdravi.cz

Kamenné zdraví, s.r.o. Dědinská 625/10 • 161 00 Praha 6, Tel.: 233 310 574 • mob.: 777 337 909, 777 690 712

Ministr kultury podpořil SEFO

Ministr kultury Daniel Herman začátkem listopadu navštívil pracovnímuzeum umění. S jeho vedením a tehdy ještě kandidátem na hejtmana Otou Koštou a rektorem Univerzity Palackého Jaroslavem Milerem se shodli, že je třeba projekt Středoevropského fóra dotáhnout do úspěšného konce. Podle ministra se koncept opírá o řadu zkušeností.

„Nejprve je třeba financovat přípravnou fázi, což ze zdrojů ministerstva kultury je možné, to nejsou horentní částky. Pak budu celou záležitost předkládat na vládu a předpokládám, že synergie pozitivního zájmu pomůže k tomu, aby byl tento projekt celou vládou chápán jako prioritní. Je třeba sdružit financování státu, regionu, města a budeme se snažit i o evropské finance,“ řekl ministr kultury Daniel Herman.

Jako cílový uvedl ministr Herman rok 2021. Lídr vítězné kandidátky nedávných krajských voleb Oto Košta naznačil, že celý projekt doposud sledoval jako laik a obyvatel Olomouce pouze z médií. „Teď jsem měl možnost se s ním detailně seznámit. Je to jednoznačně přínosná věc pro město, pro region i pro republiku. V budoucnu



■ Muzeum umění připraví do konce roku investiční záměr. Finanční stránku pak dořeší ministerstvo v prvním čtvrtletí příštího roku. | Foto: ZS

přinese významné hodnoty a byla by neskutečná hloupost, kdybychom z jakýchkoliv důvodů promarnili příležitost, aby Středoevropské fórum vzniklo. Pro jeho zrod udělám maximum,“ slíbil dnes už hejtman Oto Košta.

Středoevropské fórum Olomouc je jedním z neambicióznějších poválečných projektů českého muzejnictví. K jeho hlavním cílům patří zejména podchyování různorodých projevů výtvarné kultury středoevropského regionu po druhé světové válce, a to na obou stranách železné opony. Základním předpokladem pro jeho vznik je zástavba proluky v sousedství Muzea moderního umění. »red

Taktické cvičení prověřilo záchranáře

Ve středu 9. listopadu od 3:00 hodin proběhlo na letišti ve Vrbátkách na Prostějovsku cvičení složek integrovaného záchranného systému s názvem Autobus 2016. Hlavním téma-



tem cvičení byla záchrana a příjem velkého počtu osob zraněných při dopravní nehodě. Jednotlivé cvičící složky také prověřovaly traumatologický plán Olomouckého kraje.

Cvičení se poprvé v nové roli účastnil i čerstvě zvolený hejtman Oto Košta. „Ještě jsem nebyl hejtmanem ani dvacet čtyři hodin a už mě moje funkce přivedla na toto cvičení. Přímo v praxi jsem si takzvaně osahal práci integrovaného záchranného systému. Musím říct, že součinnost všech složek na mě udělala velký dojem. Velmi si záchranářů vážím,“ řekl Oto Košta. Na místě zasahovalo asi 140 cvičících. »red



Je to poprvé

Vážení občane, 8. listopadu jsem byl krajskými zastupiteli zvolen hejtmanem Olomouckého kraje. Předemnou i mými kolegy jsou nyní čtyři roky intenzivní práce pro region a především pak pro vás, obyvatele kraje.

Jsem si vědom nejen své zodpovědnosti vyplývající z funkce hejtmána, ale také toho, že ačkoli jsem se stal nejvyšším zvoleným představitelem kraje, zůstávám jedním z vás. Zůstávám tím člověkem, pro kterého je na prvním místě slušnost, čest a respekt k druhému.

Jako zastupitel Olomouckého kraje jsem složil slib, který je pro mě závazkem. Jako lékař mám pod kůží základní etické principy svého povolání. Věřím, že mé dosavadní postoje a hodnoty jsou dobrým předpokladem pro správu věcí veřejných.

Vážení občane, stojím na pomyslné startovní čáře nové etapy v mém životě. Je mi ctí pracovat pro budoucnost našeho kraje. Je mi ctí být jeho součástí a je mi ctí být při tom všem s vámi.



Oto Košta,
hejtman
Olomouckého kraje

► Víte, že...?



- Krajský úřad Olomouckého kraje (KÚOK) je orgánem Olomouckého kraje, jehož vznik se datuje k **1. 1. 2001**, v souladu se zákonem č. 129/2000 Sb. o krajích, jenž vymezuje postavení krajů a jejich orgánů.
- KÚOK plní úkoly v samostatné působnosti uložené mu zákonem, zastupitelstvem a radou a napomáhá činnosti výborů a komisí. Dále KÚOK vykonává zákonem stanovenou státní správu (přenesenou působnost) s výjimkou věcí, které jsou zákonem svěřeny zastupitelstvu kraje a radě kraje nebo zvláštnímu orgánu.
- Krajský úřad se člení na **13 odborů**, které mají pod sebou **44 oddělení** a jeden útvar, v čele úřadu stojí ředitelka. KÚOK má celkem 516 pracovních míst pro zaměstnance Olomouckého kraje.
- Úřední hodiny jsou denně od 8:00 hod., sídlo KÚOK je naproti hlavnímu nádraží – Jeremenkova 40a, 779 11 Olomouc.

pozn.: stav k 1. listopadu 2016

více informací na
www.kr-olomoucky.cz

Silničáři v kraji jsou na zimu připraveni

Správa silnic Olomouckého kraje bude v nadcházejícím zimním období pečovat o téměř 3340 kilometrů silnic II. a III. třídy. Na základě smlouvy o zajištění údržby vybraných komunikací se postará také o více než 410 kilometrů silnic I. třídy.

„Plán zimní údržby platí od letošního 1. listopadu až do 31. března 2017. V porovnání s předchozím rokem se až na drobné korekce nezměnil. Co se týká rozsahu udržovaných silnic, pouze komunikace I/48 bude od křižovatky s I/47 u Bělotína nově udržována pracovníky Ředitelství silnic a dálnic,“ řekl bývalý hejtmán Jirí Rozbořil.

Správa silnic Olomouckého kraje udržuje chemicky více než 2100 kilometrů vozovek, inertně přes 1000 kilometrů a dalších 105 kilometrů pluhováním. „Nově budou chemickým posypem udržovány silnice II/373 Slavětín–Hvozd a silnice III. třídy v oblasti Bělkovice-Laštany, Tovév, Véska, Jívová. Ty jsme až dosud ošetřovali zdrsňovacím posypem. Naopak z chemického posypu na zdrsňovací byla změněna technologie na silnici III/4539 od křižovatky s I/60 přes obce Kobylá – Velká Kraš do Vidnávky,“ sdělil ředitel Správy silnic Olomouckého kraje Drahomír Babnič. »red

Společná jízdenka IDSOK se osvědčila

Veřejnou dopravu v Olomouckém kraji od září významně zjednodušuje jedna jízdenka platící ve vlacích, v autobusech i v MHD. Cestující mohou této výhody využívat díky zcela dokončené tzv. tarifní integraci dopravy (jednotný cenový systém v příměstské dopravě objednávané krajem).

„První zkušenosti cestujících jsou jednoznačně pozitivní, na dokončení tarifní integrace máme jen kladné ohlasy,“ říká ředitel krajského koordinátora dopravy Jaroslav Tomík. Ten považuje zpětnou vazbu od cestujících za potvrzení správnosti dřívějších strategických rozhodnutí. Koordinátor Integrovaného dopravního systému Olomouckého kraje nyní pracuje na postupném zavádění bezkontaktního odbavení včetně časových jízdenek a ve spolupráci i se sousedními krajskými koordinátory i na rozšíření



■ Všechny vozy, kde tarif platí, jsou označeny venkovní nálepkou s logem systému umístěnou při vstupu do vozidla. | Foto: archiv

studentského průkazu ISIC uznávaného jako žákovský průkaz.

Jednotná jízdenka platí na všech spojích objednávaných Olomouckým krajem. Těmi jsou osobní a spěšné vlaky a příměstské autobusy. Lidé na ni mohou cestovat také městskou hromadnou dopravou v Olomouci, Prostějově, Přerově, Hranicích, Zábřehu a Šumperku. »red

inzerce

SSI SCHAEFER

ROZŠÍŘUJEME VÝROBU – nové haly HLEDÁME NOVÉ ZAMĚSTNANCE



- Práce ve výrobě i v kanceláři
- Hlavní pracovní poměr
- Bonus na dojíždění až 2 800 Kč měsíčně
- Bonus za výkon až 36 000 Kč ročně
- Bonus za nábor až 10 000 Kč
- 13. plat ve výši 100% měsíční mzdy
- Zdarma pitný režim
- Dotované stravování přímo v areálu
- Výuka cizích jazyků plně hrazená firmou
- Další výhody a benefity



volejte: 581 820 521 nebo 581 820 211

Všechny volné pozice na

www.ssi-schaefer.cz

HRANICE

V Náměšti otevřeli zrekonstruovaný domov pro seniory

Dům seniorů František v Náměšti na Hané má za sebou rozsáhlou rekonstrukci. Díky ní se teď může pochlubit novou přístavbou. Stavební práce probíhaly více než půldruhého roku, a to za plného provozu. Kromě ubytování tu teď senioři mají k dispozici rehabilitaci či terapeutickou a kulturní místnost, v níž se také budou sloužit mše.

„Původní prostory už naprosto nevyhovovaly potřebám klientů. Měli jsme dvě budovy spojené koridorem. V každém pokoji byla až tři lůžka a pokoje měly společné sociální zařízení. Chybělo také odpovídající zázemí pro zaměstnance. Tento stav už byl opravdu neudržitelný,“ řekl Luboš Boxan, ředitel domu seniorů František.

Za téměř padesát osm milionů korun se podařilo v Náměšti na Hané vybudovat přístavbu s maximálně dvouložkovými pokoji. Vždy dva mají společné sociální zařízení. Nechybí ani pokoje pro manželské páry. Proběhla také rekonstrukce původního objektu. Kapacita domu zůstala zachována. Celkem tu může žít 53 seniorů.



■ Kapacita domova je 53 míst. O umístění je mezi seniory velký zájem a čekací doba se pohybuje v řádech měsíců. | Foto: PV

„Sociální oblast byla v uplynulých čtyřech letech jednou z priorit vedení Olomouckého kraje. Jsem přesvědčen, že velký důraz na ni budou klást i noví zastupitelé,“ uvedl při oficiálním otevření bývalý hejtmán Jiří Rozbořil. „Investice do oprav domů pro seniory jsou velmi

důležité. Poptávka po místech v těchto zařízeních stále roste. Kvalitní ubytování a služby jsou přitom tím prvním, o co se klienti zajímají, když si podávají žádost o přijetí,“ sdělila bývalá náměstkyně hejtmána Olomouckého kraje pro sociální oblast Yvona Kubjátová. »red

inzerce

Šťastné a výhodné

Nadělte si vůz za skvělou cenu!

Škoda Octavia 2015 290 000 Kč

249 999 Kč

AKCE

Zimní pneu
k vybraným vozům



8000

KVALITNÍCH VOZŮ
ZA NEJLEPŠÍ CENY

OLOMOUC

Lipenská 58

PO-NE 9:00-21:00

AAA AUTO

Rozumíme autům

Volejte zdarma denně 8-21 hod. ☎ 800 110 800

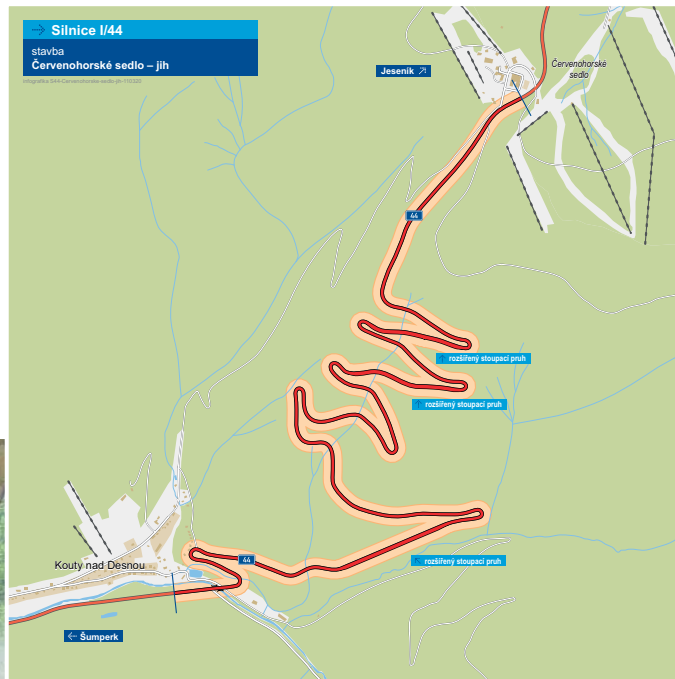
www.aaaauto.cz

Více info o akcích na www.aaaauto.cz/akce

Uzavírka Červenohorského sedla je přerušena

Silnice 1. třídy I/44 spojující Bělou pod Pradědem a Kouty nad Desnou silničáři opět na zimní sezónu zpřůjezdnil. Stalo se tak od 15. listopadu, kdy cestáři ukončili letošní stavební práce na rekonstrukci silnice.

Pracovat začnou opět v jarních měsících v březnu nebo dubnu. Silnici opravují už druhým rokem. Stavba navazuje na dokončenou modernizaci úseku silnice I/44 na severní stra-



■ Silnice na Červenohorské sedlo se dočkala rozšíření. Na jaře dostane ještě nový finální povrch.

| Foto a grafika: archiv ŘSD

ně Červenohorského sedla, která byla uvedena do provozu v roce 2008. Loni stavbaři kompletně zrekonstruovali tříkilometrový úsek, letos dokončují pět kilometrů vozovky. Rekonstrukce spočívá v úpravě komunikace na vyšší kategorii s příslušným rozšířením v točkách a také s vybudováním úseků pro možnost předjíždění v délce přibližně 1000 metrů. Na jaře dokončí finální vrstvu vozovky. Plně do užívání bude cesta na Červenohorské sedlo předána v květnu příštího roku.

»red

Program česko-polské spolupráce vyhláší nové výzvy

Centrum pro regionální rozvoj ČR vyhlásilo v programu Interreg V-A ČR-Polsko nové výzvy pro předkládání projektových záměrů, jejichž cílem je řešení přeshraničních rizik nebo zlepšení úrovně zaměstnanosti absolventů na obou stranách hranice. Na tyto typy projektů je vyčleněno zhruba 300 milionů korun z evropských zdrojů. Alokaci 146 milionů korun

inzerce

Montáž oken se systémem i3 v zimě

VELKOBOCHOD

illbruck making it perfect. TP600 TP652

OKENTĚS pro řemesla a obchod

12 stran novinek a akcí více na www.okentes.cz

• Val.Meziříčí • Praha
• Brno • Žilina

je možné čerpat na investice směřující ke zvýšení akceschopnosti záchranných a bezpečnostních složek na obou stranách hranice a k rozvoji propojených systémů prevence či monitoringu, a to v rámci výzvy v prioritní ose 1. Zde je umožněna i odborná příprava pracovníků záchranných a bezpečnostních složek a složek krizového řízení. Dalších 154 milionů korun mohou v prioritní ose 3 využít zejména zřizovatelé vzdělávacích institucí na projekty společného vzdělávání či spolupráce s institucemi na trhu práce. Předkládání žádostí je dvoukolové, harmonogram výzev na rok 2016 a 2017 naleznete v tabulce. Projektové záměry lze konzultovat na oddělení regionálního rozvoje Krajského úřadu Olomouckého kraje. Více informací na stránkách programu www.cz-pl.eu.

»red

Prioritní osa	Projektový záměr	Projektová žádost
1	30. 12. 2016	7. 3. 2017
2	30. 6. 2017	30. 9. 2017
3	1. 4. 2017	15. 6. 2017
4	28. 2. 2017	15. 5. 2017

Představujeme vám: Mikroregion Pobečví

Region rozkládající se 4 km na severovýchod od města Přerova, na obou březích řeky Bečvy, leží částečně v rovinaté části úrodné Hané, od východu chráněný výběžky Hostýnských vrchů. Druhá část je zvlněná a přechází zvolna k Moravské bráně do Oderských vrchů, kde sousedí s vojenským prostorem Libavá. Celková plocha mikroregionu zabírá cca 8130 ha. Mikroregion představuje jeho předsedkyně a starostka obce Lazníčky Dagmar Kubzová.

Co bylo impulzem pro vznik mikroregionu Pobečví a jaké byly jeho cíle?

Mikroregion Pobečví vznikl jako sdružení 17 obcí roku 1998. Koncem roku 2001 byla provedena transformace sdružení na svazek obcí s názvem MIKROREGION POBEČVÍ. Sdružování je logickým cílem malých obcí, spojují je společné problémy

a zájmy týkající se samosprávy obcí, hospodářského, kulturního a sociálního života v obci, péče o životní prostředí a jiné. Také je důležitý společný postup při řešení odpadového hospodářství, čištění odpadních vod a vztah k orgánům státní správy.

Co je pro sdružené obce největším přínosem?

V minulosti jsme společně dosáhli na příspěvky z POV Olomouckého kraje, tyto společné dotace slouží všem obcím mikroregionu a je to také v obcích viditelné. Možná tím největším přínosem je výměna zkušeností mezi představiteli jednotlivých obcí a koordinace postupů ve všech oblastech samosprávy, sdílení zkušeností.

Co považujete za největší úspěch, kterého jste v mikroregionu dosáhli?

Pokud vyberu z minulých let, obce společně pořídily kompostéry do domácností občanů mikroregionu, tašky na tříděný odpad, techniku na údržbu obce aj. Společně postupujeme při výběru dodavatelů v různých oblastech, od geografických systémů, energetických průkazů, bezpečnosti práce až po svoz odpadů. Občané mikroregionu Pobečví se setkávají každoročně na sportovně společenských Hrách bez hranic, letos už podesáté. Oblíbené jsou společné cyklovýlety po obcích mikroregionu a po okolí Pobečví.

Jak vidíte fungování mikroregionu v následujících letech, co plánujete?

Budoucnost mikroregionu je ve společném postupu vždy tam, kde je to možné. Mikroregion Pobečví patří k aktivním mikroregionům, je součástí většího celku MAS Moravská brána a téměř všechny obce jsou členy nově založeného DSO Moravská brána, do jejichž řídicích orgánů se zapojuje. Již běží společné projekty a koordinace například v oblasti školství i mateřských a základních škol nebo příprava řešení společného nakládání s odpady.



■ Návštěvníci před muzeem v Prosenicích.

| Foto: archiv mikroregionu

Tipy na návštěvu mikroregionu Pobečví:

Přes mikroregion vede cyklotrasa Bečva, Jantarová stezka i cyklotrasa Greenways a těší se velké oblibě cyklistů z Přerovska i Olomoucka, obce v podhůří Oder jsou častým cílem nejen cyklistů, ale také pěších turistů.

Zajímavá místa v mikroregionu:

Tučín – vesnice roku 2009, naučná stezka S tučňákem za poznáním, koupaliště s minerální vodou | **Radslavice** – vesnice Olomouckého kraje roku 2014, včelí háj, památník Tomáše G. Masaryka, hřiště nebo dostihové závodiště | **Sušice** – staré obranné opevnění (bunkr), hřiště na tenis a malou kopanou | **Grymov** – zrekonstruovaná stará stodola jako místo pro setkávání občanů a kulturní akce | **Prosenice** – muzeum hanácké vesnice s historickým kinem a sbírkou plakátů, cukrovarská zahrada, rybníky | **Sobišky** – vinařství | **Výkleky** – zatopený lom.

Pravidelné akce mikroregionu:

Hry bez hranic | hudební festival Tučinský špekáček | závody mopedů v Radslavicích a Radvanicích | výstava chovatelů drobného zvířectva v Lazníčkách | soutěž SDH Radslavská přílba | Cyrilo-metodějské slavnosti v Radslavicích | košť vín v Sobiškách

Obce mikroregionu:

Tučín, Radslavice, Sušice, Prosenice, Grymov, Buk, Radvanice, Sobišky, Zábeštní Lhota, Lazníky, Lazníčky, Výkleky

Připravujte magazín s námi

V prosincovém čísle magazínu Olomoucký kraj představíme mikroregion Podlesí. Pokud nám chcete něco zajímavého o regionu sdělit, pošlete fotografii nebo upozornit na nějakou akci v mikroregionu, dejte nám vědět nejpozději do 25. listopadu 2016 na e-mail: redaktor@profitisk.cz.

Rada Olomouckého kraje zvolená 8. listopadu 2016



MUDr. Oto Košta, Ph.D., hejtmán Olomouckého kraje. Kompetence hejtmána: krizové řízení, sociální věci, vnější vztahy, cestovní ruch



Mgr. Jiří Zemánek, 1. náměstek hejtmána
Kompetenční oblast: finance, investice



Ing. Jan Zahradníček, 2. náměstek hejtmána
Kompetenční oblast: doprava



Mgr. Dalibor Horák, 3. náměstek hejtmána
Kompetenční oblast: zdravotnictví



Mgr. František Jura, náměstek hejtmána
Kompetenční oblast: kultura, tělovýchova, sport a volný čas



Ladislav Hýnek, náměstek hejtmána
Kompetenční oblast: školství



Bc. Pavel Šoltys, DiS., náměstek hejtmána
Kompetenční oblast: regionální rozvoj, evropské projekty, územní plánování, péče o památky



Ing. Milan Klimeš, náměstek hejtmána
Kompetenční oblast: životní prostředí, zemědělství, majetek



Ladislav Okleštěk, neuvolněný člen rady



Ing. Petr Vrána, neuvolněný člen rady



MUDr. Ivo Mareš, MBA, neuvolněný člen rady

Tu výzvu rád přijímám, říká Oto Košta

Pane hejtmane, profesí jste lékař a nyní, s poměrně krátkou zkušeností v politice, míříte rovnou do vedení kraje. Je pro vás osobně důvěra voličů velkou výzvou?

Ano a přistupuji k ní s pokorou a vědomím velké odpovědnosti, kterou svojí volbou vložili do mojí osoby a mých rukou.

Je něco, na co se na postu hejtmana těšíte, a naopak něco, z čeho máte třeba i obavy?

Těším se na výzvu, kterou jsem přijal a která mě čeká. Rovněž se těším na nový tým a všechny zaměstnance, kteří pro mě budou novým kolektivem. Pokud mám nějaké obavy, pak spíše z toho, aby dosavadní zdravý stav ekonomiky v ČR zůstal i v následujících čtyřech letech a Olomoucký kraj tak z něho mohl profitovat, stejně jako všichni jeho občané.



Životopis

MUDr. Oto Košta, Ph.D., se narodil 14. prosince 1956 ve Vysokém Mýtě. Po absolvování tamního gymnázia studoval v letech 1976–1982 na Lékařské fakultě Univerzity Palackého v Olomouci.

Poté vykonával funkci vedoucího Závodního zdravotního střediska a oddělení zdravotní výchovy ve Fakultní nemocnici v Olomouci. Od roku 1993 provozuje soukromou praxi všeobecného praktického lékaře pro dospělé, zároveň působí jako odborný asistent na Lékařské fakultě Univerzity Palackého v Olomouci a Lékařské fakultě Ostravské univerzity. Dále pracuje jako konzultant Mezinárodního centra klinického výzkumu ICRC v Brně.

Je ženatý, má jednoho syna.

Jaké budou vaše první kroky v úřadě? Co od vás mohou lidé, političtí partneři a oponenti očekávat?

Jednoznačně se nejprve seznámím s novou agendou, chodem úřadu i jednotlivými zaměstnanci. Očekávat lze ode mne pracovní nasazení, enormní snahu po naplnění vizí vtělených do programového prohlášení, otevřenost a přímost v jednání, která se vždy bude opírat o tvrdá fakta, nikoli o domněnky a emoce.

Kterým oblastem se hodláte věnovat nejvíce a kde byste rád Olomoucký kraj viděl po skončení vašeho mandátu za 4 roky?

Pochopitelně těm, které mám ve své gesci, a pravděpodobně mě srdce i dosavadní kvalifikace bude táhnout do oblasti zdravotnictví. Olomoucký kraj bych po čtyřech letech rád viděl na špičce při srovnání s ostatními kraji v ČR, a to pokud možno ve všech oblastech, které se dotýkají života jeho obyvatel. »red

inzerce



NEJLEPŠÍ CENY V REGIONU

www.interiery-centrum.cz
info@interiery-centrum.cz

www.oknostyl.cz
olomouc@oknostyl.cz

INTERIÉRY CENTRUM

garance nejlepší ceny lakovaných kuchyní v regionu

Využijte AKCII

Nejlepší ceny nábytku v historii naší společnosti

Tovární výroba nábytku. Vše od jednoho dodavatele.

Zdarma návrhy ve 3D

Až 25 let záruka

Těší se na vás největší prodejce a jediné značkové zastoupení tohoto výrobce v regionu. Děkujeme, že kupujete český nábytek.

INTEA nova s.r.o.
ŠUMPERK, Slovanská 3123/13
(naproti bývalému kinu Svět)
telefon: 775 575 820
e-mail: info@interiery-centrum.cz
OLOMOUC, Wellnerova 3B
(vedle „Ušatého domu“)
telefon: 777 575 870



SOS PROSTĚJOV

Střední odborná škola Prostějov
nám. Ed. Husserla 1, 796 55 Prostějov
tel.: 582 351 977
E – mail: sos@sosprostejov.cz
www.sosprostejov



otevřívá ve školním roce 2017–2018

tříleté obory vzdělání – zakončené výučním listem

CUKRAŘ • ČIŠNÍK • KUČAŘ • PRODAVAČ

VÝROBCE KOŽEDĚLNÉHO ZBOŽÍ studijní stipendium

ŘEZNÍK studijní stipendium + stipendium firmy Makovec, obor přizpůsobený i pro dívky

čtyřletý obor vzdělání – zakončený maturitní zkouškou **KOSMETICKÉ SLUŽBY**

nástavbové studium pro absolventy oborů s výučním listem **PODNIKÁNÍ**

Celoživotní vzdělávání – akreditace pro obory: Kuchař, Číšník, Cukrář, Řezník, Prodavač, Brašnář, rekvalifikační kurzy ve stejných oborech + doplňkové jedno a vícedenní kurzy

Nашe škola je: Kreativní – Komunikativní – Přátelská – Otevřená – Škola bez násilí – Škola s dlouholetou tradicí – Střední roku **Den otevřených dveří 6. 12. 2016 a 7. 2. 2017**

Tramvajová trať, dopravní terminály a opravy památek – tam směřují stovky milionů korun

Listopadová schůzka řídicího výboru ITI Olomoucké aglomerace nastínila konkrétní směřování peněz z evropských fondů. Zástupci statutárních měst Olomouc, Přerov a Prostějov i dalších menších měst a obcí jednali o prvních konkrétních výzvách, které do aglomerace v následujících letech přivedou stovky milionů korun.

Konkrétně se jednalo o čtyři oblasti – rozvoj kulturního dědictví, přestupní dopravní terminály, tramvajové tratě a telematika, tedy opatření pro zlepšení plynulosti dopravy. Členové aglomerace mají už řadu projektů, odpovídajících prvním výzvám, připravených. V případě první výzvy jde třeba o rekonstrukci olomoucké radnice či chrámu svatého Mořice nebo o známý prostějovský Národní dům. V případě druhé výzvy se o peníze budou ucházet města Mohelnice, Přerov a Prostějov s různými projekty přestupních terminálů, třetí výzva se týká rekonstrukce tramvajové trati na třídě 1. máje v Olomouci. „Chceme, aby projekty, které se budou ucházet o alokované prostředky, byly co nejlépe připraveny, aby bylo zřejmé, že je bude možné brzy realizovat. V podmínkách je proto například požadavek na doložení pravomocného stavebního povolení,“ uvedl náměstek primátora města Olomouce Ladislav Šnevajs, který je odpovědný za přípravu programu ITI.

Do konce roku ještě pět výzev

V roce 2018 by měla aglomerace vyčerpat alespoň dvacet procent z alokovaných zhruba 4,5 miliardy korun. Pokud by se tak nestalo, prostředky určené



■ Jedna z největších investic z evropských fondů půjde na prodloužení tramvajové tratě v Olomouci.

Foto: PS

pro aglomeraci by mohly být kráceny. „Naším cílem je udělat z Olomoucké aglomerace konkurenceschopný region s vysokou kvalitou života. Chceme mo-

www.olomoucka-aglomerace.eu

tivovat mladou generaci, aby zůstala na Olomoucku a našla tu kvalitní, dobře placenou práci a vše, co potřebuje k založení rodiny a spokojenému životu,“ dodal Ladislav Šnevajs.

„Při alokaci prostředků na různé výzvy jsme mysleli na to, aby mohly zahrnout projekty větších i menších měst a obcí. Zdůraznil bych, že se zde jedná opravdu o něco téměř revolučně nového, o spolupráci zástupců všech měst zahrnutých v aglomeraci,“ popsal princip fungování Olomoucké aglomerace primátor statutárního města Olomouce Antonín Sta-

něk. „Skutečně tedy nejde jen o aktivity města Olomouce, ale o kroky prospěšné více stranám i celku jako takovému.“ Pozitiva programu vnímají nejen velká města v regionu. „První čtyři výzvy sice z větší části nejsou použitelné pro menší města, zato v následujících pěti výzvách tomu bude jinak. Půjde třeba o projekty na zlepšení podmínek ve školách či na cyklodopravu,“ doplnil starosta Uničova Dalibor Horák. »red

Integrovaná územní investice (International Teritorial Investment – „ITI“) – nástroj rozvoje metropolitní oblasti pomocí více programů financovaných z Evropských strukturálních a investičních fondů. Olomoucko v následujících letech čeká 4,5 miliardy korun.

inzerce

MEGA SHOW JÚTUBERŮ
KNIHA, JÁ JÚTUBER 3
AUTOGRAMIÁDA
FOCENÍ

PRO VÍCE INFORMACÍ SLEDUJ:
JJ CASAK
JAJUTUBER



STREET LIGHT PRODUCTION

ČESKÝ ROZHOVOR OČKO

REAL JÁ, KRYTO

VSTUP ZDARMA

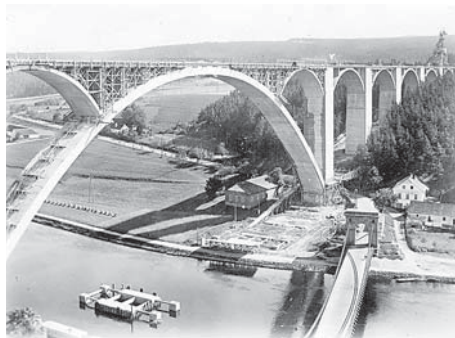
19.11.2016
od 11:00 do 15:00

SANTOVKA.CZ

RY1600153/07

Muzeum silnic ukazuje most do nebes

Jak se dnes dostat až do nebes? Na tuto otázku může mnohým návštěvníkům odpovědět nová výstava v Muzeu silnic ve Vikýřovicích. I když brána do nebes může pro každého člověka vypadat jinak, pro obdivovatele československého mostního stavitelství – odborníky i laiky – je to bezesporu železobetonový obloukový most v Podolsku. Ten je dodnes označován jako „Brána do nebes“.



Už návrh mostu byl ve 30. letech 20. století oceněn na architektonické výstavě v Paříži, kde v roce 1937 získal zlatou medaili a byl nazván Le beau pont de l'Europe (Krásný most Evropy). Další ocenění získal v roce 1939 na výstavě v belgickém Lutychu. Představuje nesporně vyvrcholení našeho mostního stavitelství první poloviny 20. století, ve své době byl, s hlavním mostním obloukem elipsového tvaru, dlouhým 150 metrů, čtvrtým největším mostem v Evropě. Výstava v Muzeu silnic ve Vikýřovicích mapuje přípravu a stavbu mostu od léta 1938 do září 1942, zároveň ale předsta-

vuje i jeho projektanty, stavitele, tesaře, zedníky a betonáře, svářeče a další řemeslníky – zkrátka všechny, jejichž zásluhou most dodnes stojí. Výstava je unikátní především množstvím dochovaných dobových fotografií z výstavby mostu. Připomíná, že byl jedním z mála mostů, které se stavěly (a v jeho případě i dostavěly) v pohnutém období okupace Československa, kdy už se i někdy zdálo, že stavba bude zastavena, tak jak to postihlo jiné mostní nebo silniční a dálniční stavby. Výstava bude k vidění až do dubna příštího roku. Více informací najdete na webu www.muzeumsilnic.cz.

Vánoční jarmark 2016 v Regionálním centru

Již tradičně se bude v přízemí Regionálního centra Olomouc na Jeremenkově ulici v Olomouci konat vánoční jarmark. Budou zde mimo jiné prezentovány výsledky terapeutických činností uživatelů sociálních služeb poskytovaných příspěvkovými organizacemi Olomouckého kraje. Přijďte načerpat inspiraci, potěšit se nečekanými drobnostmi a originálními nápady pro adventní čas.

Těšit se na vás budeme ve dnech 30. listopadu, 7. a 14. prosince 2016 vždy v čase od 9 do 15 hodin.

»red

Přehlídka středních škol Scholaris

Tradiční přehlídka středních škol se každoročně pořádá ve všech okresech Olomouckého kraje. Jejím cílem je poskytnout žákům základních škol a jejich rodičům informace o středních školách, učilištích a o situaci na trhu práce v Olomouckém kraji.

- **Olomouc:** 23.–24. 11. 2016, 8:00–17:00 hod., SŠ polytechnická Olomouc, Rooseveltova 79
- **Prostějov:** 16. 11. 2016, 8:00–17:00 hod., Společenský dům Prostějov.

»red

inzerce

15. Oslava maršála Radeckého® XXII. Mezinárodní festival vojenských hudeb



Organizátoři oslavy si dovoluji poděkovat Olomouckému kraji, Statutárnímu městu Olomouc, Armádě České republiky a všem partnerům akce, bez nichž by nebylo možné připomínku slavného vojévůdce uskutečnit.

Záštitu udělili:
1. zástupce náčelníka Generálního štábu AČR generálporučík Ing. Jiří BALOUN, Ph.D., MSc., primátor Statutárního města Olomouc doc. Mgr. Antonín STANĚK, Ph.D. a hejtmán Olomouckého kraje Ing. Jiří ROZBORIL

INSIR JOSEF KRATOCHVÍL PROVAZENÍ STAVĚB **Blesk** Střední Jara **OPLETIL-STAVBY** Stavební firma

Intec **Profifisk** **PROVAZENÍ STAVĚB OLOMOUČ**

HARYSERVIS **TERMOČERVENÝ** **LOBKOWICZ** **hořel Foto** **S&S OLOMOUČ**

Olomoucký kraj **Olomoucké listy** **PROFIT**

OLOMOUCKÝ deník **PRAVO** **ČESKÝ ROZHLAS OLOMOUČ** **RAPOČ PŘELIDKA VĚSTVA**

Zvláštní poděkování patří:
Krajskému ředitelství policie Olomouckého kraje, Územnímu odboru Olomouc, Obvodnímu oddělení Olomouc I, Vojenské policii Olomouc, Městské policii Olomouc

PODLAHOVÉ CENTRUM

JEHLA
www.jehla.cz

Vánoce se blíží, Jehla naděluje!

více na www.jehla.cz

-40%
na kusové **KOBERCE**



OLOMOUČ tel.: 724 087 813, e-mail: olomouc@jehla.cz
ZÁBŘEH tel.: 724 783 381, e-mail: kobercejehla@seznam.cz
ŠUMPERK tel.: 724 978 161, e-mail: sumperk@jehla.cz

Klokánek se otevírá veřejnosti

Fond ohrožených dětí, spolek Klokánek Olomouc zve všechny své přátele na den otevřených dveří, který se bude konat 1. prosince. „Prohlédnout si, jak pracuje naše užitečné zařízení, bude možné od 10 do 17 hodin v Klokánku v Peřinově ulici,“ zve k návštěvě Šárka Kupčáková z olomouckého zařízení.

Fond ohrožených dětí je nevládní nezisková organizace na pomoc ohroženým dětem s pověřením k výkonu sociálně-právní ochrany dětí. V současné době provozuje 17 zařízení pro děti vyžadující okamžitou pomoc Klokánek s kapacitou 354 míst. V Klokánku Olomouc jsou standardním způsobem vybavené 4 byty, které poskytují zázemí pro celkem 16 dětí, které nemohou být z nějakého důvodu ve své vlastní rodině. V každém bytě jsou stabilně 4 děti, o které se střídavě po týdnu starají dvě tety. »red



www.klokanekolomouc.cz

Sami nevidí, ale jejich práce vidět je

TyfloCentrum Olomouc, o. p. s, kromě poskytování sociálních služeb 300 klientům v Olomouckém kraji dbá také na to, aby nevidomí a slabozrací měli uplatnění na trhu práce – asi 80 % z nich zaměstnání nemá.

Proto TC zřídilo sociální firmu Ergones, kde smysluplně zaměstnává lidi se zrakovým postižením. Kromě jazykových kurzů, reklamního potisku a dalšího má i keramickou dílnu, kde vytváří své výrobky, ale i výrobky na míru pro veřejnost. „V současné době jsme získali finanční podporu od dárců na zakoupení další, úspornější keramické pece, takže u nás chceme rozvíjet i tuto činnost,“ říká ředitel TC Petr Zavadil.

„Tato aktivita je vzhledem ke zrakovému handicapu časově náročnější, ale o to upřímnější. TyfloCentrum Olomouc se poté s výrobky prezentuje na různých výstavách či adventních jarmarcích,“ dodává Petr Zavadil. Pokud chcete nevidomé podpořit, koupit si jejich výrobky s vánoční te-



matikou, sledujte facebookové stránky TyfloCentrum Olomouc či navštivte web www.ergones.cz nebo www.tyflocentrum-ol.cz. »red

inzerce



Hlubočky-Mariánské Údolí



Výrobce montážních linek, robotizovaných pracovišť, jednoúčelových strojů hledá

KONSTRUKTÉRY

VŠ se zaměřením na strojírenství.

Nabízíme zajímavou práci s odpovídajícím finančním ohodnocením.

e-mail:
ivana.bazatova@mespro.cz

mespro.cz

RY1601164/02

Veřejná sbírka pro Elenku

Elenka je dvouletá holčička s Westovým syndromem – nejtěžší formou dětské epilepsie. Sama nedokáže stát ani sedět, neudrží sama hlavičku.

Navzdory těžkému osudu se rodina snaží Elenku zajistit plnohodnotný život. Pro další rozvoj a usnadnění péče by jim velmi pomohly zdravotní rehabilitační pomůcky. A právě ty bychom chtěli pořídit za pomoci veřejné sbírky. Všechny dary budou použity výhradně na zkvalitnění Elenčina budoucího života.

Číslo účtu: 2113444395/2700

Děkujeme všem, kteří pomohou jakoukoli finanční částkou. V případě dotazu nás kontaktujte na tel.:

605 456 666

nebo prostřednictvím facebookových stránek fb.me/elenka.vojtkova

Veřejnou sbírku pořádá Profi-tisk group s.r.o.

Sbírka povolena Krajským úřadem Olomouckého kraje – KÚOK/89918/2016/OK/400



RY1601164/01



Olomoucký kraj

měsíčník občanů Olomouckého kraje • Náklad 256.000 výtisků do schránek zdarma

UZÁVĚRKA INZERCE DO PŘÍŠTÍHO VYDÁNÍ JE

21. LISTOPADU 2016 • DISTRIBUCE ZAČÍNÁ 5. PROSINCE

inzerční manažer: JANA JURÁKOVÁ

tel.: 773 617 353 • e-mail: jurakova@regvyd.cz

Vánoční trhy v Olomouci začínají 20. listopadu

Bohatý kulturní program přinesou i letos do centra Olomouce tradiční vánoční trhy. Zahájí je v neděli 20. listopadu slavnostní rozsvícení stromu, který letos do Olomouce v rámci kampaně „Darujte vánoční strom“ doputuje z Dubu nad Moravou. Vysoký a na pohled krásný jehličnan se na své místo k radnici dostane už v neděli 13. listopadu.

V rámci dlouhého kulturního programu pak mohou návštěvníci trhů vidět či poslouchat bezpočet kapel a interpretů. Pro bližší představu stačí vyjmenovat například Abraxas, Yo Yo Band, Petera Lipu, Miro Šmajdu, Jaroslava Uhlíře, Pavla Dobeše, Františka Nedvěda, Ivana Hlase, René Lacka či třeba Lauru a její tygry... Chybět samozřejmě nemohou ani koledy a vánoční hudba. Na Štědrý den se ve 22 hodin Horní náměstí ztiší při půlnoční bohoslužbě. „Ohňostroj, a to opravdu velkolepý, je tentokrát naplánovaný až na společné přivítání nového roku. Odehraje se v pátek 1. ledna v 18 hodin a já se těším, že se díky tomuto podvečernímu termínu budeme opět moci na Horním náměstí



setkat s celými rodinami, tedy nejen s dospělými, jako tomu bývalo dříve při půlnočních ohňostrojích,“ vzkazuje hlavně rodinám s dětmi primátor Antonín Staněk.

Na obou hlavních náměstích vyrostě více než 130 stánků, v nichž si zájemci pořídí řemeslné výrobky, originální textil, vánoční dekorace, drobné dárky a samozřejmě i občerstvení včetně regionálních specialit a vyhlášený olomoucký punč. Pokud se jedná o oblíbené kluziště, vedení města by o ně návštěvníky trhů nerado připravilo. Ve věci jeho povolení ovšem v době uzávěrky magazínu stále probíhalo správní řízení. Vánoční trhy pro město připravuje ve své režii společnost Kulturní Olomouc. Více informací včetně podrobného programu najdete na www.vanocnitrhy.eu.

»red

inzerce



LIDOVÁ ŘEMESLA
Prodejna české keramiky a rukodělných výrobků
po mnoha letech končí svoji činnost.
PŘIJĚTE SI NAKOUPIT ZA SNÍŽENÉ CENY !!!
(do vyprodání zásob)
Olomouc • Denisova 31 • tel.: 585 224 623

POTÁPĚNÍ pro každého
VÁNOČNÍ DÁRKOVÉ POUKAZY

POTÁPĚČSKÁ EXKURZE na bazénu 700 Kč	POTÁPĚČSKÁ EXKURZE na lomu 1.200 Kč	POTÁPĚČSKÉ ZBOŽÍ V LIBOVOLNÉ HODNOTĚ
KURZ OWD DO 21 METRŮ přístrojové potápění 8.500 Kč	KURZ FREEDIVINGU nádechové potápění 4.000 Kč	

platnost poukazu 12 měsíců
PISCES DIVING WORLD, plavecký stadión Olomouc, 776 887 543, pisces@pdw.cz, www.pdw.cz

semperflex®

OPTIMIT

A MEMBER OF THE SEMPERIT-GROUP



SEMPERFLEX OPTIMIT s.r.o.,
Vítkovská 391/29, 742 35 Odry
Mgr. Jana Šádková, personalistka
tel.: 556 763 217

SEMPERIT

www.semperitgroup.com

Firma se 150letou tradicí hledá dělníky do gumárenské výroby

Požadavky:

- Vyučen – dobrý zdravotní stav

Nabízíme:

- Velmi dobrá nástupní mzda
- Mzdové zvýhodnění za práci v nepřetržitém provozu
- Od 1.ledna 2016 nový harmonogram nepřetržitého provozu, 2 volné víkendy za měsíc
- 5 týdnů dovolené
- Poukázky Flexi Pass
- Příspěvek na stravování a penzijní připojištění
- Odměnu na letní a zimní dovolenou
- Příspěvek na dojíždění




Každé úterý v 8.00 hodin se konají osobní pohovory v personálním oddělení



<http://www.semperflex.com/en/hydraulic-hoses/contacts/europe/semperflex-optimit/>

Bavte se s námi – křížovka o ceny

POMŮCKA: ALKALITA, FOUET, MOJO, SPECIES	ŘÍMSKY 1106	OBTÍŽNÝ HMYZ	STROM S DVOU- LALOČ- NÝMI LISTY	OSCHNOUTI NA POVRCHU	PÁTRÁNÍ	PÍSMENO ŘECKÉ ABECEDY	NÁZEV HLÁSKY	TÁZACÍ ZÁJMENO	ŘÍMSKY 4	HOLAND- SKÝ POLO- TVRÝ SYR	POŘADA- TEL DOŽINEK	DUŠEVNÍ OTŘES	HRDINSKÁ BÁSEŇ	ZÁPLAVA	CÍLEVĚ- DOMÝ PROCES				
SÍDLO V BOLÍVI					ANGL. DRUH							HOVOR TICHÝ							
TĚLESNÝ POHYB					PROMLUVIT NA NĚKOHO CIZÍHO VOZKŮV POVEL							CVIK ROLETA (Z FR.)							
1. ČÁST TAJENKY							HUD. ZN. PRO FORTIS- SIMO	MĚSÍC JUPITERA	2. ČÁST TAJENKY MPZ RECKA										
ODRŮDA JABLONĚ							POSTAVA MOZAR- TOVY - FIGAROVY SVATBY					ANGL. SYN ZÁSADI- TOST							
	PODZEMNÍ ČÁST BUDOVY	NEOBLE- ČENÁ NEVYHNUT. SOUVIS- LOST JEVŮ					MODELO- VACÍ HMOTA						ŘÍMSKY 501 HLUBOKÝ MUŽSKÝ HLAS						
MPZ SLOVEN- SKA			STĚJNÝ ZKR. ZÁKL. PRO- STREDKŮ																
KROKOVÁ DCERA				ALIANCE	ANGL. VZDUCH								NÁŠ VYNÁ- LEZCE						
KOŘIST				POPĚVEK HRABAVÝ PTÁK										CITO- SLOVCE ZAVRČENÍ	HORA V ČESKÉ VRCHOVINĚ ANTILOPA				
NÁZEV HLÁSKY S			ŘÍMSKY 1002 NÁSTROJ K RYTÍ							VŮNĚ	FRAN- COUZSKY BÍČ		PROSTŘEDEK NA NADOBÍ KRÁTER (NA VIDITELNĚ STRANĚ MĚSICE)				ZK. KREVNIHO TLAKU PRŮDCE STRIKAT		
ČLÁNEK ZÁKONA								ODRŮDA AUGITŮ SPZ PRAHY											
	ČÁSTI KMENŮ STROMŮ OBUV (NÁR.)				JMÉNO POLÁRNÍKA AMUND- SENA BODNUTÍ						ODTÁTÍ ANGLICKÁ ROČKOVÁ KAPELA Z BIRMI- GHAMU								
MLÁCENÝ					3. ČÁST TAJENKY ZN. VÁPNIKU							TRNOVNÍK SPZ RYCHNOVA NAD KNEŽNOU							
ODDĚLENÍ TECH- NICKÉ KONTROLY					FRAN- COUZSKY CEMEN- TÁŘ								ZKR. SOUHVĚZDÍ ANTILA (VÝVĚVA)						
VIETNAM. OBJEM. MÍRA				VZDYCHAT				RUSKÉ SÍDLO					NEZPEV. LEDOV- COVÁ USAZENINA						

POTÁPĚČSKÁ ŠKOLA PISCES DIVING WORLD – www.pdw.cz – VÁM NABÍZÍ ... tajenka. Tajenku křížovky zasílejte do 24. listopadu 2016 na adresu Profi-tisk group, s. r. o., Slavonínská cihelna, Kyselovská 125, 783 01 Olomouc, anebo e-mailem na produkce@profitisk.cz. Do předmětu elektronické zprávy uveďte: „křížovka – magazín Olomoucký kraj“. Stejně označte i poštovní obálku. Vylosovanému výherci zašleme dárek od partnera křížovky. Nezapomeňte uvést jméno a celou adresu. Pokud nebude adresa kompletní, nemůžeme výhru odeslat. Soutěžící v případě výhry souhlasí s uveřejněním svého jména, příjmení a názvu obce bydliště v příštím vydání magazínu.

Tajenka z minulého čísla: LÉKÁRNY V UNIČOVĚ. Vylosovanou výherkyní, které zašleme dárek, je Jarmila Černá z Hranic.

ZKONTROLUJTE SI DOKLADY

Každý osobní doklad má omezenou platnost. Zkontrolujte si, zda některému z vašich dokladů nekončí.

Občanské průkazy – se strojově čitelnými údaji občanům mladším 15 let s dobou platnosti na 5 let, občanům starším 15 let s dobou platnosti na 10 let a občanům starším 70 let s dobou platnosti na 35 let.

Řidičské průkazy – platnost dokladu je omezena u skupin A, B na dobu 10 let, u skupin C, D, E na dobu 5 let.

Cestovní pasy – všechny cestovní pasy České republiky jsou platné po dobu v nich uvedenou.

O vydání všech osobních dokladů lze požádat na příslušném obecním úřadě obce s rozšířenou působností.

**VÁŠE
PORADNA:**
Přinášíme důležité
informace!



FOTOSOUTĚŽ POKRAČUJE

Děkujeme všem, kteří nám dosud poslali svoje snímky na téma „vtipný podzim“. Fotosoutěž pokračuje dál. Zajímavou a vtipnou fotografií z podzimní návštěvy olomoucké zoologické zahrady nám zaslala Blanka Lopourová z Olomouce. Děkujeme! Další snímky budeme v redakci očekávat až do **28. listopadu**. Posílejte i nadále nejvýše tři snímky na adresu redaktor@profitisk.cz. Nezapomeňte uvést jméno a celou adresu. Do předmětu elektronické zprávy uveďte: „fotosoutěž – magazín Olomoucký kraj“. Účasti ve fotosoutěži autoři snímků souhlasí s jejich použitím i v jiných tiskových a elektronických materiálech Olomouckého kraje. »red



Důležitá informace pro dopravce

Odbor dopravy a silničního hospodářství Krajského úřadu Olomouckého kraje sděluje dopravcům změnu kontaktních osob pro vyřizování záležitostí v oblasti agend souvisejících s eurolicencemi, finanční způsobilostí a změnami vozového parku.

Dopravcům se sídlem podnikání v působnosti obce s rozšířenou působností **Jeseník** se tímto dává na vědomí, že dnem 1. listopadu 2016 se pracoviště Dukelská 1240/27 v Jeseníku pro tyto agendy v rámci reorganizace **uzavírá** s tím, že od tohoto data veškerou agendu bude vyřizovat pracoviště v Šumperku, viz kontakt níže.

Dopravcům se sídlem podnikání v působnosti obce s rozšířenou působností **Mohelnice** se tímto dává na vědomí, že dnem 1. listopadu 2016 v rámci reorganizace bude jejich záležitosti vyřizovat pracoviště v Olomouci, viz kontakt níže.

Dopravci se sídlem (místem podnikání) na území obcí s rozšířenou působností Olomouc, Litovel, Šternberk, Uničov:

Hana Čapková, tel.: 585 508 586, e-mail: h.capkova@kr-olomoucky.cz
 Eva Havelková, tel.: 585 508 592, e-mail: e.havelkova@kr-olomoucky.cz
 pracoviště: Jeremenkova 40b, Olomouc – kancelář 1418

Dopravci se sídlem (místem podnikání) na území obcí s rozšířenou působností Konice, Prostějov, nově Mohelnice:

Kateřina Veselá, DiS., tel.: 585 508 486, e-mail: k.vesela@kr-olomoucky.cz
 pracoviště: Jeremenkova 40b, Olomouc – kancelář 1418

Dopravci se sídlem (místem podnikání) na území obcí s rozšířenou působností Hranice, Lipník nad Bečvou, Přerov:

Bc. Jana Herynková, tel.: 585 508 588, e-mail: j.herynkova@kr-olomoucky.cz
 Petr Slanina, DiS., tel.: 585 508 589, e-mail: p.slantina@kr-olomoucky.cz
 pracoviště: Jeremenkova 40b, Olomouc – kancelář 1403

Dopravci se sídlem (místem podnikání) na území obcí s rozšířenou působností Šumperk, Zábřeh, nově Jeseník:

Ing. Lubomír Huf, tel.: 583 218 514, e-mail: l.huf@kr-olomoucky.cz
 pracoviště: Bulharská 372/8, Šumperk – kancelář 154

Značku Výrobek OK získalo 13 regionálních výrobců

Celkem 13 výrobců se může nově pyšnit oceněním Výrobek Olomouckého kraje 2016. V pátek 21. října toto ocenění převzali vítězští regionální výrobci v rámci festivalu gastronomie a nápojů OLIMA na olomouckém výstavišti Flora.

Přihlášené potraviny pocházející z Olomouckého kraje hodnotitelská komise posuzovala v devíti kategoriích. Významnou roli hrála kvalita a složení výrobků, chuť, vzhled, označení, ale důležitá byla také originalita a vysoký podíl ruční práce.

Prestížní označení už používá 151 produktů z odvětví potravinářství a zemědělství. Zájem o značku dokazuje i počet každoročně přihlášených výrobců. Letos se jich do soutěže přihlásilo 138. Ocenění uděluje Agrární komora Olomouckého kraje od roku 2005. »red

Ocenění výrobci:

- 1. Masné výrobky tepelně opracované včetně uzených mas**
MVDr. Josef Klimeš – Špekáčky
- 2. Masné výrobky trvanlivé**
NEUDĚLENO
- 3. Sýry včetně tvarohu**
Eko-farma Koží Hrádek, Stanislav Kollár – Čerstvý sýr z Vysoké
Zemědělské družstvo Jeseník – Sýr Běla
- 4. Mléčné výrobky ostatní**
Lucie Andryšková, farma Zdeňka – Porubáček – Šlehaný tvarohový krém s kakaem
MVDr. Osička, Doubravský dvůr – Jogurt bílý
- 5. Pekařské výrobky včetně těstovin**
Bukva Tomáš, Cukrářství a pekařství Mezice – Mrkvový moučník z Mezice
Pekárna Racek – Mřížka s náplní tvarohovou 70 g
- 6. Cukrářské výrobky včetně cukrovinek**
Lenka Glosová – Tyčinka NATY
- 7. Alkoholické a nealkoholické nápoje**
Pivovar Litovel – Litovel Václav
VS Rychleby – Rychlebský jitrocelový sirup
- 8. Ovoce a zelenina v čerstvé nebo zpracované formě**
NEUDĚLENO
- 9. Ostatní**
M-centrum – Směs HENRI PREMIUM
SacerGape – MODESTO
Leo Czabe – Med květový – smíšený lesní

VÝROBEK OK®



Miele



PŘIJÍMÁME MONTÁŽNÍ DĚLNÍKY A SKLADNÍKY

kariera@miele.cz | ☎ 587 072 108
www.miele.jobs.cz

Výrobní závod Miele technika s.r.o., Šumperská 1348, 783 91 Uničov

RV160128/01

AŤ ŽIJÍ DUCHOVÉ!

VÝPRAVNÝ MUZIKÁL PRO VELKÉ I MALÉ
V KONGRESOVĚM CENTRU PRAHA

Hrají: J. Langmajer, Ch. Poullain, V. Kratina, D. Gránský, P. Vraspirová, R. Genzer, M. Suchánek, A. Gondíková, J. Korn, R. Vojtek, D. Batulková, V. Kopta, J. Dulava, H. Holišová, I. Korolová a další

www.ATZIJIDUCHOVEMUZIKAL.CZ

Dr.Max Generální partner
BLESK Generální mediální partner
OMEXOM Hlavní partner
NUTREND

RV160128/01

ORIGINÁLNÍ 120ČLENNÝ ARMÁDNÍ SOUBOR

ALEXANDROVCI

12.5.2017 OLOMOUC

Zimní stadion — 15:00 a 20:00

WWW.ALEXANDROVCI.CZ

EUROPEAN TOUR 2017

RV160128/02

CENTEX

NEJLEPŠÍ NÁKUPY V ROCE

AKČNÍ PODZIMNÍ DNY

21.-26.11.2016

NOVĚ TAKÉ
V OLOMOUCI

pleas sassa

CENTEX OLOMOUC
Pavelčáková 1, 779 00 Olomouc

www.centex.cz

-20% SLEVA

-30% SLEVA

sassa

-20
% SLEVA

Sleva 20% na sortiment
(dámské spodní prádlo)



pleas

-30
% SLEVA

Sleva 30% na sortiment
(dámské, pánské, spodní a noční prádlo)



CENTEX

-20
% SLEVA

Sleva 20% na sortiment
(dámská konfekce kabáty, bundy, kalhoty, sukně, šaty, halenky, doplňky)

RV160126/01