



měsíčník občanů Olomouckého kraje • Náklad 256.000 výtisků do schránek zdarma



## Nový výletní cíl – zámek Čechy pod Kosířem

strany 8–9



**Letiště  
v Bochoři  
bude  
zachováno**  
*strana 3*



**Vědecká  
knihovna  
v Olomouci  
slaví 450 let**  
*strana 6*

**INFORMACE PRO VÁS!**  
Bezpečně  
na síti  
str. 14



## Vážení podnikatelé,

rádi bychom vám poděkovali za pozitivní reakce na dosavadní vydání Olomouckého kraje, oficiálního krajského zpravodaje, který pro Olomoucký kraj připravujeme.

Velmi si vážíme všech podnikatelů, jež investovali či zvažují investici do prezentace na stránkách tohoto měsíčníku, měsíčníku s pokrytím všech domácností v kraji, přestože by chtěli oslovit pouze určitou část našeho kraje. Vaše podpora i zpětná vazba nás motivuje k hledání cest, jak vám investice do této inzerce co nejvíce cenově přiblížit a také zefektivnit vaši regionální propagaci. Od příštího vydání jsme pro vás proto připravili možnost zacílení na menší části kraje.

Můžete si vybrat, zda budete chtít oslovit všechny domácnosti kraje, nebo se budete chtít zaměřit na obyvatele okresů z vašeho okolí. Obrovský náklad 256.000 ks vydán do celého kraje rozdělíme na 4 následující celky (uvádíme orientační náklady jednotlivých mutací):

- 1) Okres Olomouc, 98.000 ks    2) Okres Přerov, 52.000 ks**  
**3) Okres Prostějov, 45.000 ks    4) Okresy Šumperk + Jeseník, 61.000 ks**

Propagaci v jednotlivých mutacích můžete výrazně snížit zatížení vašeho reklamního rozpočtu, a přesto získat obrovský plošný zásah domácností v okolí vašeho podnikání. Objednat si můžete běžnou plošnou inzerci nebo můžete regionálního zacílení využít například k efektivnějšímu využití propagace zboží, služeb nebo k náboru nových pracovníků. V případě zájmu o netradiční prezentaci vás představíme i formou rozhovoru či jinou redakčně-komerční formou.

Pro detailní informace kontaktujte naše manažery inzerce, případně naše centrální pracoviště na tel. 266 311 596, info@regionálnívydavatelství.cz.

Příjemné prožití jara a co nejvíce spokojených chvil vám přeje celý tým moravské divize Regionálního vydavatelství



**UZÁVĚRKA INZERCE DO PŘÍŠTÍHO VYDÁNÍ JE 4. 5. 2016**  
**DISTRIBUCE BUDE ZAHÁJENA 16. 5. 2016**

*kontaktujte naše inzertní manažery:*

- |  |  |
|--|--|
| <b>Jana Juráková</b><br>mobil: 773 617 353<br>e-mail: jurakova@regvyd.cz         | <b>Bažantová Anna</b><br>mobil: 774 411 168<br>e-mail: bazantova@regvyd.cz |
| <b>Vybíralová Kateřina</b><br>mobil: 604 929 976<br>e-mail: vybiralova@regvyd.cz | <b>Marek Jindřich</b><br>mobil: 608 769 595<br>e-mail: marek@regvyd.cz     |

RV 1600419/01

**ZŠ STUPKOVA OLOMOUČ**  
**Základní škola Olomouc, Stupkova 16**  
 Fakultní škola Pedagogické fakulty UP Olomouc  
 rozšířená výuka matematiky, informatiky a hudební výchovy  
 testovací středisko ECDL  
 585 514 207, 581 111 201    skola@zs-stupkova.cz

### TŘÍDY S ROZŠÍŘENOU VÝUKOU MATEMATIKY A INFORMATIKY (RVMI)

Na naší škole má dlouholetou tradici rozšířená výuka matematiky a informatiky. Žáci s hlubším zájmem o studium získávají poznatky z matematiky a informatiky nad rámec osnov ZŠ.

Naše škola získala akreditaci testovacího střediska ECDL (European Computer Driving Licence). Žáci tříd RVMI od 6. do 9. ročníku po úspěšném absolvování 7 modulů ECDL získají celoživotní mezinárodní doklad, s nímž mohou v budoucnosti doložit své počítačové kompetence na trhu práce.

- ✓ **Výběrové řízení pro uchazeče z 5. tříd**  
18. 5. 2016 v 8 hod. v budově školy
- ✓ **Informativní schůzka rodičů s vedením školy**  
10. 5. 2016 v 18 hod. v budově školy
- ✓ **Nabízíme**

- jazykovou výuku Aj, Nj, Rj
- volnočasové aktivity, kroužky
- školní klub pro dojíždějící žáky
- vlastní kuchyni s jídelnou
- hřiště v areálu školy
- moderně vybavené PC učebny
- pracovní odborných předmětů



RV 1600353/02

SIMPLY CLEVER    ŠKODA

**DNY TESTOVACÍCH JÍZD ŠKODA 2016**  
**VYZKOUŠEJTE PESTROU PALETU VOZŮ ŠKODA**

**VYHRAJTE ZÁJEZD DO MONTE CARLA**

Navštivte Dny testovacích jízd ŠKODA 2016 a hrajte o zájezd do Monte Carla, jízdní kola ŠKODA a spoustu dalších cen.

**Těšíme se na Vás!**  
 30. 4. 2016 od 14,00 hodin  
 v Olomouci ve Smetanových sadech

testovacijizdy.skoda.cz

Váš autorizovaný prodejce vozů ŠKODA:

**Porsche Olomouc**  
 Kařkova 474/1  
 779 00 Olomouc  
 Tel.: 584 100 111  
 E-mail: info.olomouc1@porsche.cz  
 www.porsche-olomouc.cz

Oficiální partner projektu:  
    **ŠKODA Financial Services**  
 Úvěr. Leasing. Pojištění. Mobilita.

RV 1600421/01

## Dostavbu lávky přes silnici na Červenohorském sedle zaplatí kraj

Sedm metrů široká lávka s chodníky pro pěší a uprostřed cesta pro lyžaře a rolby. Tak bude vypadat přemostění nad silnicí protínající dvě lyžařská střediska na Červenohorském sedle. Dostavba lávky je plně hrazena z rozpočtu Olomouckého kraje. Krajský zastupitelé schválili pro letošní rok investici 8 milionů a 150 tisíc korun na zvýšení bezpečnosti provozu na této silnici spojující Šumperk a Jese-



ník. „Dopravní situace na Červenohorském sedle byla a je nebezpečná. Po silnici se v létě i v zimě pohybují chodci a lyžaři dokonce s lyžemi na nohou. Kolizí s auty tak bylo nepočítaně. Problém představují i rolby, které přejíždí mezi oběma ski areály a ničí povrch komunikace. Proto je lávka potřeba. Vstřícný přístup kraje a financování lávky je pro nás velkou pomocí,“ řekl starosta Loučné nad Desnou Jaroslav Sembdner. „Olomoucký kraj vnímá bezpečnostní riziko, které na silnici přes Červenohorské sedlo je. Právě z toho důvodu jsme souhlasili s úhradou stavby, která přispěje k bezpečnosti provozu v této lokalitě. Pokud bychom stavbu nefinancovali, špatná situace by se, jak je zřejmé, nevyřešila,“ uvedl hejtmán Jiří Rozbořil. Olomoucký kraj už v loňském roce financoval osmi miliony korun stavbu první etapy lávky – zakotvení budoucí stavby. Práce na dokončení lávky budou probíhat současně s uzavřením silnice vedoucí přes sedlo. To potrvá až do poloviny listopadu. »red

## Průmyslová zóna v Bochoři si zachová i letiště

Letiště v Bochoři u Přerova zůstane zachováno a stane se součástí strategické průmyslové zóny. 11. dubna tak rozhodla po mnoha měsících analýz a rozhodování na svém zasedání vláda ČR. Ministři vybírali ze dvou variant – zachování letiště, nebo jeho odstranění. Podle odborníků by ale demolice přistávací dráhy byla zbytečně zatěžující a došlo by tím k nenahraditelným ztrátám. V areálu letiště mají vzniknout dvě rozvojové plochy o rozloze 220 a 117 hektarů. Severní část bude nabídnuta pro průmyslové využití a jižní pro letecký průmysl. „Přerovsko je průmyslovou

oblastí, která ale v poslední době trpěla velkou nezaměstnaností. Teď jde i tam ekonomika nahoru a je tu řada investorů připravených investovat. Proto je dobře, že vláda výstavbu průmyslové zóny podporuje,“ sdělil po rozhodnutí vlády hejtmán Olomouckého kraje Jiří Rozbořil. Klíčové pro dobré fungování nové průmyslové zóny ale zůstává napojení na dálnici D1. Zatím totiž chybí úseky Přerov–Říkovice a Přerov – Lipník nad Bečvou. Druhý z úseků se už staví, v úseku Přerov–Říkovice je ale třeba ještě vykoupit asi 10 % potřebných pozemků. »red



### Na jaře bezpečně

S příchodem jara se pracovníci Správy silnic Olomouckého kraje pustili do výpravy výtluků na nejvíce dopravně zatížených a nejhůře poškozených komunikacích v regionu. Ve všech případech se jedná především o lokální výpravku, a to podle typu poškození, rozsahu výtluku nebo povrchu silnice. Souběžně s tím budou probíhat také větší opravy cest podle našeho schváleného plánu. Konkrétně jde o 22 akcí za 120 milionů korun.

Oprav se dočká například průtah Bouzovem, Kostecká ulice v Prostějově, Tovární a Tovačovská ulice v Přerově, na Šumpersku to bude silnice v Jakubovicích a stavět se bude také opěrná zeď v Supíkovcích na Jesenicku.

Z hlediska bezpečnosti se rovněž provádí opravy vodorovného a svislého značení, doplnění, rovnání a čištění směrových sloupků i opravy svodidel.

Důležitá je však i prevence. Olomoucký kraj na ni letos uvolní jeden milion korun. Společně s krajským koordinátorem BESIP se zaměříme na všechny věkové kategorie účastníků silničního provozu. Zvláštní pozornost pak bude věnována menším vesnicím regionu. Jejich obyvatelé často nerespektují pravidla a jako řidiči, cyklisté i chodci hřeší na to, že v obcích není nikdo, kdo by je mohl potrestat.

Věřím, že všechny peníze, které hejtmánství investuje do oprav silnic, výstavby cyklostezek, chodníků, zpomalovacích ostrůvků, přechodů pro chodce i do prevence, přispějí k bezpečnosti všech účastníků silničního provozu.



Jiří Rozbořil,  
hejtmán  
Olomouckého kraje

Měsíčník Olomoucký kraj, periodický tisk. | Vydává Olomoucký kraj ve spolupráci se společností Profi-tisk group.

Adresa vydavatele: Olomoucký kraj, Jeremenkova 40a, 779 11 Olomouc | IČ: 60 60 94 60. | Registrováno pod číslem MK ČR E 13609.

Šéfredaktor: Mgr. Juraj Aláč, redaktor@profitisk.cz. Adresa redakce: Profi-tisk group s.r.o., Slavonínská čihelna, Kyselovská 125, 783 01 Olomouc-Slavonín.

Inzerce: Jana Juráková, jurakova@regvyd.cz, tel.: 773 617 353.

Číslo 4, ročník 15 | Olomoucký kraj – periodický tisk Olomouckého kraje. | Toto číslo vychází v Olomouci 21. 4. 2016.

Měsíčník je distribuován prostřednictvím České pošty, s. p., do všech schránek v kraji. Problémy s distribucí, prosím, hláste na 773 617 353, e-mailem na produkce@profitisk.cz nebo reklamujte u svého poštovního doručovatele.



## ► Víte, že...?



### OLOMOUCKÝ KRAJ I PRO LETOŠNÍ ROK VYHLÁSIL DOTAČNÍ TITULY V PROGRAMU PODPORY PAMÁTKOVÉ PÉČE V OLOMOUCKÉM KRAJI:

- **14 280 000 Kč** je z krajského rozpočtu vyčleněno na dotační titul Obnova kulturních památek.
- Podporu Rady Olomouckého kraje získalo 39 žádostí v celkové částce **7 300 000 Kč**.
- Na dotace v programu Obnova staveb drobné architektury místního významu je z rozpočtu vyčleněno **1 741 402 Kč**, podporu získá 45 projektů.

### OLOMOUCKÝ KRAJ V LETOŠNÍM ROCE VYHLÁSIL DOTAČNÍ TITULY NA PODPORU CESTOVNÍHO RUCHU:

- Nadregionální akce cestovního ruchu – podpořeno celkem 17 akcí částkou **1,5 mil. Kč** – např. Garden Food Festival, Balony nad Bouzovem, Džemfest, Pekařovská pouť.
- Podpora zkvalitnění služeb turistických informačních center v Olomouckém kraji – podpořena činnost 23 turistických informačních center v Olomouckém kraji částkou **800 000 Kč**. Dále podpořil 27 projektů částkou **7,1 mil. Kč**. Např. rozšíření Rychlebských stezek a vybudování nových „zážitkových“ úseků, další etapa přírodního hřiště v Jeseníku – lázních nebo výstavba letní tubingové dráhy v Hynčicích pod Sušinou.
- Podpora kinematografie v turistických regionech Jeseníky a Střední Morava – částku **700 000 Kč** získá společnost Evolution Films, s.r.o., která bude natáčet celovečerní film režiséra Miroslava Krobota Kvarteto.

## Hejtmanství řeší budoucnost nakládání s odpady

V roce 2024 začne platit zákon o zápisu skládkování a do té doby musí Olomoucký kraj najít cestu, jak se směsného komunálního odpadu efektivně zbavovat. Už nyní proto hledá společně s obcemi v regionu, jak s odpady v budoucnu nakládat. Z těchto důvodů kraj jako jeden z prvních regionů v zemi inicioval vznik spolku „Odpady Olomouckého kraje“.

Spolek sdružuje obce a města z regionu, v nichž žijí více než dvě třetiny populace kraje. Před nedávnem navíc kraj schválil nový Plán odpadového hospodářství, který předpokládá, že občané v následujících letech vyprodukují každoročně zhruba 160 000 tun zbytkového směsného komunálního odpadu. Odborníci proto už teď řeší, jak množství produkovaného odpadu snížit a jakým způsobem ho poté efektivně likvidovat.

### S hledáním řešení se kraj inspiruje v zahraničí

Krajský spolek ve spolupráci s partnery plánuje, že by na území kraje vzniklo moderní zařízení, které by zajistilo zpracování 100 000 tun zbytkového odpadu. „Inspiraci hledáme ve fungujících modelech v zahraničí. Chtěli bychom, aby zvolené řešení co nejméně zatěžovalo životní prostředí. Velký důraz klademe také na zvýšení materiálového využití směsného komunálního odpadu a v neposlední řadě i zhodnocení jeho energetického potenciálu,“ uvedla koordinátorka systému odpadového hospodářství



v Olomouckém kraji Zuzana Ochmanová. Spolek hodlá ve spolupráci s krajem a partnery hledat možnosti financování projektu, jehož náklady odborníci odhadují na 1,5 až 2 miliardy korun. Spolek navázal spolupráci s firmou PGP Terminal, která na odborném semináři zástupcům obcí představila jednu z nejmodernějších technologií na likvidaci směsného komunálního odpadu v současnosti.

„Jedná se o moderní a ekologické řešení. Jde o zařízení, v němž dochází k přeměně odpadu na prvky a jednoduché sloučeniny, např. vodík, oxid uhelnatý a vodu. V zařízení se při teplotách okolo tří tisíc stupňů Celsia odpad transformuje na syntetický plyn, z něhož se po pročištění vyrábí elektřina, teplo nebo palivo pro automobily,“ popsal Petr Břenek, generální ředitel společnosti PGP Terminal. Vedlejším produktem procesu je podle jeho slov sklovitá tavenina, která má široké využití ve stavebnictví. Ve spolupráci s hejtmanstvím spolek připravuje také žádost o evropské dotace na vytvoření systému 7 odpadových center na území celého kraje. »red

## Nejlepší učitelé Olomouckého kraje převzali ceny

Ocenění Pedagog Olomouckého kraje letos hejtman udělil už pošesté. Cílem slavnostního aktu nebylo jen ohodnocení dlouholeté náročné a záslužné práce učitelů, měl také upozornit širokou veřejnost na významnou úlohu pedagogů v naší společnosti. Ocenění Pedagog Olomouckého kraje získalo patnáct učitelů a pedagogických pracovníků.

Karel Crhonek – Zábřeh, Blanka Čechová – Prostějov, Josef Dvořák – Olomouc, Zbyšek Fojtík – Olomouc,



Marie Holinková – Šumperk, Václav Hušek – Uničov, Šárka Hynková – Jeseník, Světlana Lokočová – Olomouc,

Karel Machyl – Hranice, Josef Melka – Prostějov, Jana Nedbalová – Plumlov, Hana Neoralová – Olomouc, Jaromír Růžička – Kojetín, Danuše Švyhnosová – Šumperk a Eliška Tkadlecová – Přerov.

Cenu náměstka hejtmana Olomouckého kraje převzal Jiří Prudký za celoživotní přínos v regionálním školství, Martina Zahnášová za podporu technického vzdělávání a Lubomír Vrtek in memoriam za rozvoj zemědělského školství. »red

# Cesta k titulu Vesnice roku 2016

Soutěže Vesnice roku se Nová Hradečná zúčastnila celkem pětkrát. Původní záměr byl, abychom se podívali a porovnali, co a jak dělají pro obyvatele v jiných vesnicích, a nejen od vítězů se něco málo přiučili a jak se říká něco „odkoukali“. Hlavním cílem byla také vlastní prezentace, ale hlavně zlepšit život v naší obci. Když přišly první úspěchy, pochopil jsem, jakou má účast v soutěži cenu, že přináší pozitiva ve zlepšení našeho vesnického prostoru, ale především jsem vnímal, že naše účast lidi spojuje. Stále více a s větší ochotou se zapojovali do přípravy naší soutěžní prezentace. Naše heslo přitom bylo „pojdme si to společně užít“. Prvenství v krajském kole a také 3. místo v celostátním kole pro nás potom byla pomyslná třešnička na dortu.

Když jsem v minulém roce poprvé cestoval jako hodnotitel, viděl jsem v řadě obcí stejné nadšení, zápal a snahu předvést se v co nejlepším světle. Těšilo mě, jak se obce v Olomouckém kraji prezentovaly, co vše jejich obyvatelé dokázali vybudovat a jak bohatým



společenským životem žijí. Práce v hodnotitelské komisi mě nabíla novou energií. Vesnice se mohou jevit jako místa v mnohém náročnější pro život než města, kde je vše dostupné a na dosah. Právě proto však vesnice přináší sepětí. Lidé v nich mnohde s entuziasmem, nadšením a upřímností tvoří své životní podmínky, ve volném čase a bez nároků na finanční odměnu. Myslím, že o budoucnost našeho venkova se bát nemusíme.

Každá vesnice je jedinečná, každá má co nabídnout a já věřím, že v letošním roce to obce z Olomouckého kraje potvrdí.

»Tomas Müller, předseda krajské hodnotitelské komise, starosta obce Nová Hradečná, 3. místo v soutěži Vesnice roku 2014

**Přihlášky je možné podávat do 29. dubna**

## Obcím na Libavé podal kraj pomocnou ruku

Maximální podporu přislíbil hejtman Olomouckého kraje Jiří Rozbořil nově vzniklým samosprávám na území bývalého vojenského prostoru Libavá. Tři nové obce, které vznikly a staly se součástí Olomouckého kraje letos v březnu, totiž potřebují řešit několik akutních problémů. Na jednáních, které absolvoval hejtman Jiří Rozbořil s vedením Města Libavá a obce Kozlov, se mluvilo o zajištění chodu obcí na Libavé. Město Libavá řeší například problém se zachováním základní školy, zajištěním dopravní obslužnosti a zabezpečením dosahu integrovaného záchranného systému. Nově vzniklé obce totiž nemají vlastní sbory dobrovolných hasičů a nejbližší hasičské jednotky jsou ve vzdálenějších obcích. Obec Kozlov řeší také problematiku ochrany životního prostředí, zemědělství a lesního hospodářství. „Zahájení chodu obce s sebou nese řadu úskalí. Na Libavé desítky let vše spravovala armáda a lidé, kteří teď novou obec zastupují, potřebují pomoc. My jsme jim podporu včetně finanční nabídli. Starostové se kdykoli mohou obrátit na krajský úřad, který se jejich problémy bude zabývat a pomůže je vyřešit,“ řekl už dříve hejtman Olomouckého kraje Jiří Rozbořil.

»red

inzerce

# Zlevnili jsme nejžádanější vozy!

## Akce měsíce



Slevy až **100 000 Kč**

1000 vozů Škoda Octavia

**Akční cena 179 999 <sup>Kč</sup>**



**Cena v hotovosti 229 999 Kč** | **Měsíčně od: 830 Kč**

**ŠKODA OCTAVIA**, 2009, 2.0 TDI, 103 kW, diesel, nové v ČR, 1. majitel, servisní knížka, automatická klimatizace, navigace, parkovací asistent, vyhřívané sedadky, tempomat, ABS, ASR, ESP a více.

220 vozů VW Passat

**Akční cena 289 999 <sup>Kč</sup>**



**Cena v hotovosti 389 999 Kč** | **Měsíčně od: 1243 Kč**

**VW PASSAT COMBI**, 2011, 2.0 TDI, 103 kW, diesel, nové v ČR, servisní knížka, automatická klimatizace, navigace, parkovací asistent, tempomat, multifunkční volant, senzor deště, bi-xenony a více.

750 vozů SUV

**Akční cena 309 999 <sup>Kč</sup>**



**Cena v hotovosti 369 999 Kč** | **Měsíčně od: 1179 Kč**

**KIA SPORTAGE 4x4**, 2010, 2.0 CRDi, 100 kW, diesel, nové v ČR, servisní knížka, automatická klimatizace, parkovací asistent, vyhřívané sedadky, tempomat, senzor deště, ABS, ASR, ESP, panoramatická střeška a více.

Vyberte si vůz s výhodným financováním a nepřeplatíte ani korunu!

**Auto na splátky bez navýšení!**

# AAA AUTO

Volejte zdarma denně 8–21 hod.

## 800 110 800

[www.aaaauto.cz](http://www.aaaauto.cz)

**OLOMOUC, Lipenská 58 PO–NE 9:00–21:00**

Akční cena platí při financování u vybraných produktů našich partnerů. Reprezentativní příklad: Cena vozu 250 000 Kč. Akontace (podíl zákazníka na pořizovací ceně) 20 %, tj. 50 000 Kč. Doba trvání úvěru 60 měsíců. RPSN 8,27 %. Měsíční splátka 3546 Kč. Celková výše spotřebitelského úvěru: 175 000 Kč (pořizovací cena minus podíl zákazníka na pořizovací ceně). Celková částka splacená spotřebitelem 212 760 Kč (splátka x počet splátek). Úroková sazba 7,97 %. Podmínkou získání úvěru není sjednání pojistění. U výpočtu financování může být použit produkt s poslední navýšenou splátkou až 35 % z ceny vozu. Vyšší hodnoty RPSN mohou být důsledkem využití marketingových akcí dle výběru zákazníka, jako např. sleva z ceny vozidla, výplata hotovosti a další akční benefity, které může zákazník čerpat dle vlastního výběru. Podmínky spotřebitelského úvěru se mohou u konkrétních vozů lišit. Akce koupě vozu na úvěr bez navýšení mohou využít výšeční zákazníci, kteří pro koupi vozu využijí možnosti financování s našimi vybranými partnery s akontací od 50 % a formou dobové splátky 12 měsíců. Akce se vztahuje na vozy v kategorii <http://www.aaaauto.cz/bez-navysemi/>. Akci není možné kombinovat s jinými současně běžícími akcemi a slevami a není jí možné nárokovat zpětně. Akci je možné využít ve všech pobočkách automobilu AAA Auto International a.s. od 1. 3. 2016 až do odvolání. Reprezentativní příklad: Cena auta před slevou: 200 000 Kč. Speciální sleva z ceny vozu v akci, úvěr bez navýšení: 5720 Kč. Akontace: 100 000 Kč. Doba trvání úvěru: 12 měsíců. Měsíční splátka: 3546 Kč. Celková výše spotřebitelského úvěru: 94 280 Kč. Celková částka splacená spotřebitelem: 99 996 Kč. Úroková sazba: 10,99 %. RPSN: 11,63 %. Konečná (celková) částka zaplacená zákazníkem za vůz na úvěr: 199 996 Kč. Podmínkou získání úvěru není sjednání pojistění. Společnost AAA Auto International a.s. vykonává zprostředkovatelskou činnost pro více věřitelů. Nejedná se o záznamovou nabídku ve smyslu § 1732 Občanského zákoníku. Nejedná se o záznamovou nabídku ve smyslu § 1732 Občanského zákoníku.



## Přerov zkouší pro obyvatele ubytoven tréninkové bydlení



Čtyři vytipované rodiny ze sociálně slabého prostředí se zapojí do programu tréninkového bydlení přerovských sociálních pracovníků. Zatím bydlí rodiny na ubytovně. „Aktuálně žije v Přerově na ubytovnách šest stovek lidí. Další desítky rodin bydlí v sociálně vyloučených lokalitách a mnohé se potýkají s neschopností udržet si byt. Dostanou peníze, nakoupí si jídlo nebo oblečení – a pak zjistí, že vlastně nemají na zaplacení nájmu, elektřiny nebo třeba vody. Proto je třeba dát jim v tomto ohledu jakousi školu života,“ přibližuje program náměstek přerovského primátora Tomáš Navrátil. Pomyslnou školní učebnou bude pro čtyři rodiny obecní byt, který dostanou na určitou dobu do užívání – a tam pod dohledem sociálních pracovníků musejí žít tak, aby jim nevznikaly dluhy. Mezi jejich povinností se zařadí nutnost naučit se hospodařit s „hromádkou peněz“ takovým způsobem, aby na konci měsíce nebyla rodina v minusu. „Zájemci se nám mohou do projektu hlásit do 9. května. My jejich situaci posoudíme a vybereme čtyři domácnosti, které začneme sledovat. Nebudeme jim zasahovat do běžného osobního života, ale určený pracovník je bude učit hospodařit,“ doplňuje vedoucí odboru školství a sociálních věcí přerovského magistrátu Romana Pospíšilová. Rodiny, které v ročním projektu uspějí, budou moci žít v obecních bytech. Lidé, kteří v tréninkovém bydlení „propadnou“, se budou muset vrátit tam, odkud přišli. Na ubytovnu, do azylového domu nebo k rodině. Podle sociálních pracovníků nastává u některých rodin stav, kdy neumí hospodařit se svými penězi po celé generace – a tento trend je třeba přibrzdit, nebo dokonce zastavit. »red

## Vědecká knihovna v Olomouci slaví 450 let od založení

Druhá nejstarší knihovna v českých zemích se rozhodla ukázat veřejnosti to nejvzácnější, co ukrývá ve svých fondech. Vědecká knihovna proto společně s Muzeem umění a Vlastivědným muzeem připravila výstavu s názvem Chrám věd a múz, 450 let Vědecké knihovny v Olomouci. Potrvá do 12. června.

Unikátní expozice v Muzeu umění ukazuje nejstarší památky knihovny – od nejstaršího kodexu, evangeliáře z počátku 11. století přes čtyři kulturní památky (Bible olomoucká, Bible boskovická, Evangeliář zábrdovický, Graduál loucký) až po dosud prakticky neznámou rukopisnou mapu světa z konce 15. století. Expozice ve Vlastivědném muzeu přibližuje faktory, které bezprostředně ovlivnily podobu knihovny a její fondy. Představeno je například jezuitské dědictví knihovny, role povinného výtisku, cenzura, mecenáši knihovny, sbírka bibliofilů a knihovní budovy. Vystaveny jsou i barokní glóby.

„Vědecká knihovna je vnímána převážně jako půjčovna nových knih a studijních materiálů. O bohatství, které ukrývá v podobě pět století shromažďované mimořádné sbírky knih, časopisů, map a dalších dokumentů, má veřejnost jen poměrně nízké povědomí. I to tedy bylo jedním z impulzů pro vznik výstavy,“ řekla ředitelka Vědecké knihovny Jitka Holásková. Obě expozice doplňuje výstava v prostorách Vědecké knihovny, která je zaměřena na význačné osobnosti, které v knihovně v minulosti pracovaly. Žřizovatelem knihovny je Olomoucký kraj. Na příští rok se připravuje výstavba nového depozitáře, který by měl být v Olomouci-Hejčíně, a zdrojem financí by mohly být evropské dotace. Knihovna by tak mohla opustit některé současné budovy, ve kterých má nyní sklady. A to včetně červeného kostela, který by tak v budoucnu mohl sloužit k pořádání kulturních akcí. Podrobnosti o výstavě najdete na [www.vkol.cz](http://www.vkol.cz). »red



inzerce



### Více než 300 ohrožených dětí v Klokánkách potřebuje Vaši pomoc!

Přispět můžete:

- jednorázově dárcovskou SMS ve tvaru **DMS FODKLOKANEK** na telefonní číslo **87 777**, cena DMS je 30 Kč,
- pravidelně měsíčně po dobu jednoho roku dárcovskou SMS ve tvaru **DMS ROK FODKLOKANEK** na telefonní číslo **87 777**, cena DMS je 30 Kč měsíčně,
- jednorázově nebo pravidelně libovolnou částkou na účet Fondu ohrožených dětí **3055103/0300**.

Za Vaši pomoc mnohokrát děkujeme! [www.fod.cz](http://www.fod.cz)



RV 130052/45

### Zastavme utrpení!

Spolek za práva zvířat a etické zacházení s nimi provozuje v Křelově u Olomouce azyl pro akutní stavy týraných, handicapovaných, starých a nechtěných psů... Máte-li zájem o čtyřnohého věrného kamaráda, neváhejte a kontaktujte tento azyl.



#### NEKUPUJTE – ADOPTUJTE

Telefon: 604 310 280 nebo 792 272 232

Web: [www.oszastavmeutrpeni.g6.cz](http://www.oszastavmeutrpeni.g6.cz)

E-mail: [oszastavmeutrpeni.info@seznam.cz](mailto:oszastavmeutrpeni.info@seznam.cz)

**PEJSKOVÉ JSOU OČKOVANÍ, ODBLEŠENÍ, ODČERVENÍ A KASTROVANÍ**

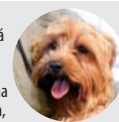
#### NERO

Je 5letý pes německé dogy – vykoupený od množitele. Byl zanedbaný, podvyživený, neznal vodítko. Není vhodný do smečky. Novou rodinu by chtěl jen pro sebe – s max. jednou fenou. Snese se i s kočkou. Miluje procházky a pozornost člověka. Je čistotný, dobrý hlídač i společník. Díky jeho velikosti by pro něj byl ideální domek se zahradou.



#### SENDY

Je 4letá fenka yorkšira – vysvobozená z množitelny. Má strach z malých uzavřených místností. Vodítko zvládne, ale vyvenčí se pouze volně na zahradě. Je velmi fixovaná na člověka, nekonfliktní, přítulná. Snáší se dobře se psy i fenkami. Ssendy potřebuje kvůli svému strachu z ruchu města domek se zahradou, kde se bude v klidu bez stresu venčit a spousta lásky.



RV 160036/01

# Představujeme vám: Mikroregion Království

**M**ikroregion Království sdružuje 14 obcí na hranici okresů Olomouce a Přerova. Pojmenování mikroregionu vychází z názvu přírodní rezervace Království nedaleko Grygova. Více o fungování mikroregionu sdělili předsedkyně mikroregionu Miroslava Zavadilová a místopředseda Petr Hanuška.

## Co bylo impulzem pro vznik mikroregionu Království a jaké byly jeho cíle?

Zrod mikroregionu Království patří do doby, kdy panovaly představy o vytváření větších nadobecních sdružení, jež měla následně čerpat finanční prostředky z různých dotačních zdrojů. Situace se zkomplikovala vznikem MAS. Původní představy se úplně nenaplnily, nicméně spolupráce sousedících obcí má své opodstatnění, které je vzdáleno jakémukoliv formalismu. Vzájemně si radíme s problémy, pořádáme kulturní a sportovní akce, resp. realizujeme společné dotační projekty drobnějšího rázu.



■ Královský triatlon - nejmenší závodníci | Foto: archiv

## Co je pro sdružené obce největším přínosem?

Myslím, že můžeme s klidným svědomím prohlásit, že naše skromné představy byly naplněny. Víte, bylo by úžasné, kdyby stát řekl (a následně to i provedl!): „Tady máte balík peněz, vymyslete projekty, stanovte pravidla čerpání prostředků, proveďte soutěž v souladu se zákonem, realizujte akce, kontrolujte jejich smysluplnost.“ Tak to podle našeho názoru mělo být, tak to bohužel není. I přesto mohu říct, že jsme s kolegy udělali pro vzájemné sblížení kus poctivé práce a budeme v ní pokračovat i nadále.

## Co považujete za největší úspěch, kterého jste v mikroregionu dosáhli?

Podarilo se nám společně zrealizovat několik větších projektů, na které jsme získali dotační prostředky. V rámci projektu Protipovodňová opatření napojená na IZS máme nový systém obecních rozhlasů, hladinová čidla a povodňové plány. Díky projektu Domácí kompostování mají spoluobčané v pronájmu domácí kompostéry a obce používají k likvidaci ořezaných větví kvalitní stroje. Každoročně vydáváme stolní kalendáře a tvoříme další propagační materiály – pohledy, letáky, bulletiny, bannery. Novinkou



■ Chrám Očišťování P. Marie v Dubu nad Moravou | Foto: archiv

je kniha „Hanácké Království“ od autora Miroslava Heckelmosera z Majetína.

## Jak vidíte fungování mikroregionu v následujících letech, co plánujete?

Zkoušíme společně tendrovat běžné služby, jako je svoz komunálních a dalších specializovaných odpadů. Rozšiřujeme znalosti veřejnosti o místě, kde bydlí, resp. o bližších i vzdálenějších sousedech. Organizujeme různé kulturní a sportovní podniky. Vyrážíme za poznáním na tzv. expedice, v jejichž rámci se setkáváme s představiteli mikroregionů a MAS po celé republice. A hlavně – chceme vedle sebe žít jako dobří sousedé, kteří si dokážou poradit i pomoci ve chvíli, kdy to skutečně potřebují. »red

[www.mrkralovstvi.cz](http://www.mrkralovstvi.cz)



■ Kaplička v Olši u Majetína | Foto: archiv

## Tipy na návštěvu mikroregionu Království:

**Grygov** – lužní les Království, 500 let starý dub Král | **Dub nad Moravou** – poutní chrám Panny Marie | **Citov** – zámek s parkem, muzeum, vodní mlýn s elektrárnou | **Velký Týnec** – památník na Hradisku, zámek a park | **Kožušany-Tážaly** – splav, malá vodní elektrárna | **Brodek u Přerova** – rozhledna, zvonkohra | **Krčmaň** – přírodní rezervace U Strejčkova lomu, U bílých hlín a Cigánské zmolý | **Majetín** – koupaliště, sauna | **Císařov** – území tůň

## Pravidelné akce mikroregionu:

**Království hraje, zpívá a tančí** – přehlídka souborů, hudebníků a divadelníků | **Královstvím na kole** – poznávací projížďka se letos koná 23. dubna | **Traktor cup** – soutěž v jízdě malotraktorů | **Galerie na zámku v Citově** – výtvarná soutěž dětí | **Sportovní olympiády pro žáky základních škol I. st.** – atletická olympiáda a plavecká olympiáda | **Sportovní den** – akce pro dospělé sportovce | **Hanácké kvítek** – přehlídka dechových kapel | **Královský triatlon** – sportovní akce na majetínském koupališti | **Výstava domácího zvířectva** – v obci Kožušany-Tážaly | **Expedice za poznáním** – exkurze do jiných mikroregionů a MAS | **Království objektivem občanů Království** – fotografická soutěž | **Vánoční koncert** – v chrámu Očišťování panny Marie v Dubu nad Moravou

## Obce mikroregionu:

Brodek u Přerova, Blatec, Císařov, Citov, Čelechovice, Dub nad Moravou, Grygov, Charváty, Kožušany-Tážaly, Krčmaň, Majetín, Suchonice, Velký Týnec, Věrovany

## Připravujte magazín s námi

V květnovém čísle magazínu Olomoucký kraj představíme mikroregion Střední Haná. Pokud nám chcete něco zajímavého o regionu sdělit, poslat fotografii nebo upozornit na nějakou akci v mikroregionu, dejte nám vědět nejpozději do 3. května 2016 na e-mail: [redaktor@profitisk.cz](mailto:redaktor@profitisk.cz).



# Zámek v Čechách pod Kosířem se poprvé



**K**lasicistní zámek prošel v uplynulých čtyřech letech rozsáhlou rekonstrukcí za více než 60 milionů korun. V sobotu 2. dubna se poprvé otevřel veřejnosti – v minulosti totiž sloužil jako dětský domov a Olomoucký kraj ho získal do svého majetku v roce 2008 ve velmi špatném stavu. Dnes je zámek ve správě Vlastivědného muzea Olomouc a nabízí několik prohlídkových tras.

Zámek je obklopený přírodně krajinářským parkem o rozloze 21,5 hektaru. Park patří k nejcennějším objektům historické zeleně na Moravě. Celý zámecký areál je spjat s portu-

galským šlechtickým rodem Silva-Tarouca. Přítelem uměnímilovné hraběcí rodiny byl i slavný český malíř Josef Mánes, který Čechy pod Kosířem pravidelně navštěvoval a tvořil zde v letech 1849–1870. Po roce 1949 byl objekt znárodněn a v letech 1953 až 2005 v něm sídlil dětský domov. Od roku 2008 je areál majetkem Olomouckého kraje, čímž začala nová kapitola v historii této památky. Kraj do rekonstrukce objektu i zámeckého parku investoval zatím ve třech etapách necelých 61 milionů korun. Čtvrtá etapa

oprav za zhruba 14 a půl milionu právě probíhá. „Olomoucký kraj převzal zámek ve špatném stavu.

Od plánované rekonstrukce za zhruba 250 milionů korun ale musel upustit a zvolit úspornější

variantu oprav, které byly rozděleny do několika etap,“ řekl při slavnostním otevření zámku Radvan Rašták, náměstek hejtmána Olomouckého kraje. Jejich výsledkem je zrekonstruované první i druhé podlaží jižního a západního křídla zámku. Přibyla dvě parkoviště a nový kabát dostala také oranžerie či zámecký park s dominantou v podobě Červené věže.

**Rozhledna v parku, expozice v zámku i aktivity v okolí**

Pro veřejnost je zatím nově otevřena stálá zámecká expozice rodu Silva-Tarouca a Muzeum filmů Zdeňka a Jana Svěrákových. Přístupný je i park a vyhlídková Červená věž, občerstvit se a posedět mohou návštěvníci v pří-

chcete vědět víc?  
[www.zamekcechy.cz](http://www.zamekcechy.cz)





# ve své historii celý otevřel veřejnosti

jenném prostředí zámecké oranžerie. „Areál kolem zámku bude alfou i omegou návštěvnosti tohoto objektu. Už teď samotný park láká víc lidí než některé památky v okolí,“ poznamenal Břetislav Holásek, ředitel Vlastivědného muzea v Olomouci, které zámek v Čechách pod Kosířem spravuje. „Krásná příroda, muzeum kočárů, rozhledna na Kosíři a k tomu teď i zámek. Jsem přesvědčen, že Čechy pod Kosířem mají obrovský potenciál a stanou se místem, které budou turisté hojně navštěvovat,“ uvedl při otevření zámku veřejnosti hejtmán Jiří Rozbořil. Opravy zámku ale ještě nejsou u konce. V současnosti se rekonstruuje přízemí, kam olomoucké Vlastivědné muzeum umístí archeologický depozitář a kde bude i kavárna a výstavní síň. Zbývající část objektu se postupně změní v hotel s restaurací a wellness zónou. »red



## Prohlídkové trasy:

**Trasa A:** interiér jižního křídla zámku zařízeného ve stylu doby Františka Josefa II. Silva Taroucy z přelomu 19. a 20. století a vyzdobeného díly Josefa Mánesa – 14 obrazů je největší sbírka na jednom místě v České republice.

**Trasa B:** komentovaná prohlídka zámeckého parku a zahradních staveb včetně unikátní a dříve nepřístupné Červené věže.

**Trasa C:** Muzeum filmů Zdeňka a Jana Svěrákových – expozice věnovaná filmům otce a syna Svěrákových – rekvizity z filmů *Obecná škola*, *Tmavomodrý svět*, *Kolja*, *Vratné lahve*, *Kuky se vrací*, *Tři bratři* a další.

inzerce

**3D VÝSTAVA  
ILUZÍ  
V ŠANTOVCE  
1.5.-31.5. 2016**



SANTOVKA.CZ



## Olomoucký kraj i letos podpoří výstavbu cyklostezek

Se svými žádostmi o dotaci z programu Podpora výstavby a oprav cyklostezek uspělo celkem osm měst a obcí. Kraj mezi ně rozdělí 8 milionů 769 tisíc korun. Olomouc, Přerov, Prostějov, Mohelnice, Uničov, Dlouhá Loučka, Újezd a Šumvald – právě do těchto míst krajské peníze poputují. Například Dlouhé Loučky pomůže krajská dotace s dokončením více než jeden kilometr dlouhé cyklostezky z této obce do místní části Valšův Důl. V Prostějově pak vybudují smíšenou stezku podél ulice Letecká od okružní křižovatky silnic Kralická a Dolní po už postavenou cyklostezku na Bedihošť. Uničov chce vybudovat stezku, která vytěsňuje cyklisty i chodce z frekventované silnice mezi tímto městem a obcí Brničko. Celková výše schválených dotací za období 2004 až 2015 činila 80 milionů 665 tisíc korun. Z toho města a obce skutečně vyčerpaly více než 77 milionů korun. Za tyto peníze bylo vybudováno téměř 85 km cyklostezek. »red

## Na významné kulturní akce půjde přes 10 milionů

Organizace, které v regionu pořádají úspěšné kulturní akce s letitou tradicí, si rozdělí 10 100 000 korun. Jde přitom o první z celkem tří částí dotace. „V porovnání s předchozími lety jsme změnilí systém rozdělování peněz. Místo jednorázové podpory určité kulturní akce jsme zavedli tříletý grant. Organizace, které uspěly, tak mají jistotu, že budou mít peníze od Olomouckého kraje zajištěné po celé tři roky,“ řekl Jiří Rozbořil, hejtman Olomouckého kraje. Hejtmanství finančně podporuje významné kulturní akce dlouhodobě, jedná se například o festival Blues Alive, Divadlo Tramtárie, Nadační fond Přerovského jazzového festivalu nebo Moravskou filharmonii Olomouc a Univerzitu Palackého. Víceletá podpora významných kulturních akcí je jedním z dotačních titulů Programu podpory kultury v Olomouckém kraji. Jeho cílem je podpora a rozšíření kvalitních a hodnotných typů kulturních aktivit v regionu. V programu víceleté podpory významných kulturních projektů se sešlo dvaadvacet žádostí o dotaci. Olomoucký kraj jich podpořil patnáct. »red



## Hejtmanství připravilo finanční pobídky pro filmaře

Dotace, kterou letos poprvé přidělí Olomoucký kraj, má motivovat filmaře k tomu, aby k natáčení využili území turistických regionů Jeseníky a Střední Morava. Hejtmanství na to uvolnilo celkem jeden milion korun. „Filmový turismus, tedy cesty do míst, kde se natáčely populární filmy a televizní seriály, se v posledních letech stává oblíbeným a přivádí do regionu nové návštěvníky. Proto je pro nás finanční pomoc filmovým štábům jednou z priorit podpory cestovního ruchu,“ řekl k dotačnímu programu hejtman Jiří Rozbořil. Ruku v ruce s cestovním ruchem jde také o další služby, které filmaři využijí, a podporují tak regionální ekonomiku. Olomoucký kraj obdržel celkem čtyři žádosti. Podpoří ale jen jednoho žadatele, který splnil všechna kritéria. 700 000 korun, což je maximální výše dotace na jeden projekt, dostane



Evolution Films, s. r. o., z Prahy. Tato společnost bude natáčet celovečerní film režiséra Miroslava Krobota Kvarteto. Celý děj snímku se odehrává v Olomouci a filmaři mají v plánu 28 natáčecích dnů v období od července do září 2016. »red

## Kraj rozdělil peníze na podporu sportu

Celkem dvaadvacet sportovních organizací z regionu získalo finanční prostředky na svoje aktivity. Olomoucký kraj mezi ně rozdělil 49 190 000 korun. Peníze od kraje získali například tenisté, volejbalistky a basketbalisté z Prostějova, Fenix Ski Team Jeseník, šumperští hokejisté, tenisový a hokejový klub z Přerova, házenkáři TJ Cement Hranice, HC Olomouc, volejbalový klub UP, Sigma a házenkářky olomoucké Zory. Cílem Programu na podporu sportu v Olomouckém kraji je podpora celoroč-

ní sportovní činnosti oddílů nebo klubů, které sídlí v regionu a také pomoc při organizaci významných regionálních sportovních akcí. Důležité je i zkvalitnění sportovní přípravy dětí a mládeže poskytováním dotací na získání trenérské licence pro trenéry, kteří působí v Olomouckém kraji. Finance z tohoto titulu hejtmanství ještě nepřidělilo, zájemci o podporu se mohou hlásit až do června. Do programu na podporu sportu v roce 2016 bylo podáno 574 žádostí. Kraj vyhověl 431 z nich. »red

inzerce

**HLEDÁME KE KOUPI DŮM  
SE ZAHRADOU A SKLEPEM  
NEBO STAVEBNÍ POZEMEK**



**774 414 525**

RY 1600396/02

**UZÁVĚRKA INZERCE DO PŘÍŠTÍHO VYDÁNÍ  
MĚSÍČNÍKU OLOMOUCKÝ KRAJ JE 4. 5. 2016  
DISTRIBUCE BUDE ZAHÁJENA 16. 5. 2016**

**NABÍRÁME  
pro Škoda Auto  
Ml. Boleslav a Kvasiny!**

Operátor výroby v provezech  
montáž, svařovna, lakovna  
a řidič VZV

**Nabízíme :**

- výdělek až 26 800 Kč  
hrubého měsíčně
- ubytování zajištěno s příspěvkem

**Kontakt:**

T: 314 004 249 (Mladá Boleslav)  
E: praceMB@manpower.cz  
T: 702 189 414, 491 204 029 (Kvasiny)  
E: andrea.kulichova@manpower.cz



Manpower  
www.manpower.cz

RY 160020/01



# Mezinárodní hudební festival Dvořákova Olomouc začíná 2. května

V průběhu května se vyznavačům klasické hudby naskýtá v Olomouci jedinečná příležitost k poslechu výjimečných skladeb v podání těch nejlepších interpretů v rámci mezinárodního hudebního festivalu Dvořákova Olomouc. Festival vznikl z původního festivalu Olomoucké hudební jaro, pořádaného Moravskou filharmonií Olomouc již od roku 1958. Název festivalu odkazuje na působení Antonína Dvořáka ve spolupráci s hudebně pěveckým spolkem Žerotín. Na několika místech po celém městě – Klášterní Hradisko, Reduta, kino Metropol, Mozartův sál MF nebo Výstaviště Flora, se v průběhu celého měsíce konají rozmanitá hudební vystoupení. Zahajovací koncert se koná v pavilonu A Výstaviště Flora, kde zazní Slavné árie z oper G. Verdiho, G. Donizettiho, G. Pucciniho a W. A. Mozarta v podání mexického tenoristy Ramóna Vargase. Podrobný program na [www.mfo.cz](http://www.mfo.cz). »red



■ Hlavní hvězda festivalu Ramón Vargas

| Foto: MFO

- 2. 5. Ramón Vargas
- 6. 5. 3x Ch. Chaplin
- 11. 5. Cimbálovka Kapric
- 13. 5. Trio Martinů
- 20. 5. Moondance Orchestra M. Kumžáka
- 23. 5. A. Dvořák - Stabat Mater

## Sportovní hry seniorů Olomouckého kraje 2016

Krajská rada seniorů Olomouckého kraje připravuje sportovní soutěž jako víceboj smíšených seniorských družstev. Akce se uskuteční na stadionu TJ Lokomotiva Olomouc 10. června. Soutěžní družstva klubů (spolků) nebo obcí se musí přihlásit do soutěže dle pokynů. Soutěže se mohou účastnit seniorky/senioři 55+, družstvo musí mít 5 členů – minimálně 2 ženy, označení družstva nebo dresy dle vlastního uvážení soutěžících.

**Soutěžní disciplíny:** štafetový běh – družstvo na čas, hod granátem na cíl, házení kroužků na trn, tenisová zručnost, běh s kolečkem a břemenem, slalomový běh jednotlivců na čas – koloběžka, hod na koš – ekologická výchova, šipky, hod na cíl – srážení plechovek, hod na basketbalový koš.

Jmenný seznam soutěžního družstva (vyplněný tiskopis přihlášky) zašlete do 25. května 2016 na e-mailovou adresu: [vlad.krusina@seznam.cz](mailto:vlad.krusina@seznam.cz). Technické podmínky provedení a hodnocení disciplín budou zaslány po přihlášení jednotlivým soutěžním družstvům. Řízením organizačního štábu byl určen Vladimír Krusina, který odpoví případné dotazy, e-mail: [vlad.krusina@seznam.cz](mailto:vlad.krusina@seznam.cz).

**Přihlášku na Sportovní hry seniorů Olomouckého kraje 2016 najdete na straně 15.**

inzerce

**Lepíš rovnou na zed'**  
správná montáž oken v systému

**ME350** samolepicí fólie  
**ME351**

**TwinAktiv**

**OKENTĚS**  
pro řemesla a obchod

novinky, akce  
více na [www.okentes.cz](http://www.okentes.cz)

**PURENIT®**  
chytrý materiál  
stavíme bez tepelných mostů

plný  
s PIR vložkou

• Val.Meziříčí • Praha  
• Brno • Žilina

## HLEDÁME NOVÉ KOLEGY

**AKTUÁLNĚ  
NABÍRÁME ZEJMENA:  
OBRÁBĚČE KOVŮ**

**Kontakt:**  
John Crane Sigma, a.s. Jana Sigmunda 78, 783 49 Lutín  
Email: [prace@smiths.com](mailto:prace@smiths.com)  
tel: 585 721 214 / 730 806 638

**smiths**  
bringing technology to life

**KDO JSME**

- stabilní zaměstnavatel s dlouholetou tradicí

**KOHO HLEDÁME**

- konstruktéry, vedoucí projektů
- techniky v oblasti strojírenské a elektro výroby

**NEVÁHEJTE  
A PŘIDEJTE SE K NÁM**

**Světová jednička ve výrobě automatizovaných logistických center a držitel ocenění**

**Zaměstnavatel regionu 2015**

Detailní seznam aktuálních pozic nalezete na: [www.ssischaefer.jobs.cz](http://www.ssischaefer.jobs.cz) nebo [www.ssi-schaefer.cz](http://www.ssi-schaefer.cz) nebo se informujte na personálním odd. v Hranicích 581 820 211-nebo 581 820 521  
Tovární 325, Hranice, 753 01



## Před 150 lety prošla Olomouckem pruská vojska

Letos v červenci uplyne sto padesát let od konce prusko-rakouské války. Její významná část skončila na Olomoucku vítěznou bitvou pruských vojsk na Tovačovsku. Zde se rozhodlo, která monarchie – habsburská, nebo hohenzolternská – bude stát v čele sjednoceného Německa.

8. července 1866 obsadila pruská vojska Prahu a nebezpečně se začala přibližovat k moravským hranicím. Rakouské velení na tuto situaci zareagovalo tak, že nařídilo ústup zbývajících, zdecimovaných vojsk do olomoucké pevnosti, protože předpokládalo, že postup Průšáků na Vídeň povede přes Olomouc. Hlavní uskupení vojsk dorazilo kolem 10. července do olomoucké pevnosti a po krátkém odpočinku se opět vydalo k dalšímu pochodu. Rakouský 8. armádní sbor (cca 28 000 vojáků) opustil město 15. července brzy ráno. Na druhé straně se pruský 1. armádní sbor v té době



pohyboval v prostoru Konice a Prostějova. Ke střetu došlo mezi obcemi Dub nad Moravou a Tovačov. Bitvu rakouská vojska prohrála. Opět prohra. Příčinou byl chaos při přesunu rakouských vojsk, nejasné rozkazy velících důstojníků a chyby v bojové taktice. Velitelé nezahájili útok plnou silou, ale nasazovali síly postupně. To umožnilo Průšákům doplňovat své řady a postupně získávat převahu. Bitva u Tovačova skončila kolem 11. hodiny. Prusové ob-

sadili Nenakonice, Rakodavy, Věrovany i Tovačov a na druhý den také Přerov. Ztráty v této bitvě vzhledem k její krátkosti byly na obou stranách vysoké. Na straně rakouské armády: 265 mrtvých, Prusové ztratili 306 mužů.

Tragické události před sto padesáti lety probíhající v Olomouckém kraji nám dodnes připomínají památníky, kříže a boží muka padlých v okolí Tovačova. Hlavní pomník těchto bojů stojí vlevo u silnice z Dubu nad Moravou směrem na Tovačov. Jsou zde také uvedena jména všech padlých vojáků v této bitvě, z nichž mnohá jsou ryze česká. Před tovačovským zámekem se nachází výchozí panel naučné stezky „Po stopách bitvy u Tovačova 1866“. Je dlouhá 10 km a na sedmi informačních tabulkách mají zájemci možnost seznámit se s popisem hlavních památek. Další informace o této bitvě nabízí stálá expozice v prostorách tovačovského zámku. »red

### Loutkáři z Prostějova bodovali na festivalu

Amatérské loutkové divadlo Starost z Prostějova předvedlo na letošním festivalu Třebíčské loutkové jaro vynikající výkony. Díky rozhodnutí odborné poroty budou prostějovští loutkáři se svými kramářskými a staropražskými písněmi reprezentovat město i Olomoucký kraj na Loutkářské Chrudimi – nejvyšší přehlídce pro amatérské loutkářské soubory. »red



## Soutěž Nad oblaky aneb Každý může být hvězdou 2016 přijímá přihlášky

V pořadí sedmý ročník celostátní pěvecké soutěže pro handicapované talenty přijímá přihlášky. Nově se mohou zájemci hlásit do čtyř sekcí a zapojit se tak i do doprovodných kategorií. Kromě nahrávky nebo výtvarného díla mohou zájemci poslat video nebo fotografii. Akce se koná 13. září 2016 v prostorách Výstaviště Flora Olomouc. „Novinkou letošního ročníku je rozšíření sekce video na tři části – kategorie hraný film, reportáž a nově taneční video, kde mohou soutěžící zachytit atmosféru, výraz i radost při pohybu. „U fotek uvítáme více záběrů z přírody, protože ta sama o sobě vytváří často neopakovatelná a úchvat-




né pohledy,“ informovala kmotra festivalu Kateřina Kornová. Pěvecká část nabídne opět pro velký zájem dva koncerty – nesoutěžní a soutěžní. Všechna výtvarná díla budou

vystavena v rámci vernisáže před zahájením finálového koncertu, kde budou promítány na velkoplošnou obrazovku také nejzdařilejší fotografie a videa. Soutěž není omezena věkem, ale pouze časově. Podmínkou pro zařazení do nejužšího výběru pro všechny kategorie je odeslání přihlášky a díla nejpozději do konce června, nejlépe elektronicky na [produkce@nadoblaky.cz](mailto:produkce@nadoblaky.cz) nebo poštou na adresu ProMancus, o. p. s., P. O. Box 27, 702 27 Ostrava 2. »red

inzerce

**KUPOJEME BYTY, DOMY, POZEMKY  
PENÍZE VYPLÁCÍME IHED**

 **774 739 539**

**POTÁPĚNÍ PRO KAŽDÉHO**

**KURZ OWD**  
přístrojové potápění pro začátečníky  
OLOMOUC  
středa 4.5. v 17:30 h.  
středa 1.6. v 17:30 h.

**KURZ FREEDIVINGU**  
Olomouc 7. - 8.5.

**INTENZIVNÍ KURZ OWD**  
CHORVATSKO - 5. - 12.8.2016

přihlášky telefonicky nebo emailem  
PISCES DIVING WORLD, Olomoucký stadión Olomouc, 776 887 543, [pisces@pdw.cz](mailto:pisces@pdw.cz), [www.pdw.cz](http://www.pdw.cz)



## Zasukované tkaničky a koncert pomohou vozíčkářům v Olomouci

Ve dnech 2. a 3. května proběhne už 14. ročník sbírky Zasukované tkaničky. Olomoučtí vozíčkáři společně s dalšími dobrovolníky – studenty a herci Moravského divadla Olomouc, budou v ulicích měst rozdávat jako poděkování za dobrovolné finanční dary barevné svázané tkaničky. Do zapečetěných přenosných kasiček s barevným logem je možné přispět na sociální služby pro tělesně postižené nejen v Olomouci, ale také v Zábřehu.

Na podporu akce vystoupí v pondělí 2. května 2016 od 14:00 do 20:00 hodin na Horním náměstí v Olomouci hudební skupiny Fantajm, Faith No More Tribute Band Czech Republic a HAZYDECAY. Akce je zdarma a získané dobrovolné finanční prostředky budou použity na financování asistenční služby vozíčkářům. Přispět můžete i formou dárcovské SMS ve tvaru: DMS TKANICKA zasláné na číslo 87777

Spolek TREND vozíčkářů Olomouc pořádá  
**CELOSTÁTNI SBÍRKA**  
NA SLUŽBY A POMOC  
ZDRAVOTNĚ POSTIŽENÝM

Jak můžete pomoci:  
- SMS ve tvaru: DMS TKANICKA na číslo 87777  
(cena jedné SMS je 30 Kč)  
- Spolek vozíčkářů obdrží 28,50 Kč, více na [www.darcovskasms.cz](http://www.darcovskasms.cz)  
- vkladem na účet sbírky č. 1000100014/9500 ([www.rb.cz](http://www.rb.cz))

**HUDEBNÍ PROGRAM na podporu sbírky**

Kdy: 2. května 2016 od 14 do 20 hodin  
Kde: Horní náměstí Olomouc

Program:  
14h- zahájení primátorem města Olomouce  
14h- Fantajm  
14h- Faith No More Tribute  
18h- Hazydecay

Patronem sbírky je zpěvák VOXEL

(cena 1 SMS je 30 Kč, pořádající organizace Spolek Trend vozíčkářů Olomouc obdrží 28,50 Kč). »red

## Uničovský zlatý poklad v olomouckém muzeu

Výstava Vlastivědného muzea v Olomouci vůbec poprvé představuje unikátní zlatý poklad, který po tři sta let ukrýval šibeniční vrch nedaleko Uničova. Poklad objevený v roce 1911 představuje jeden z nejvýznamnějších mincovních depotů předbělohorského období, který

byl odkryt a zdokumentován na našem území. Soubor mincí obsahující původně 352 zlatých ražeb byl uložen do země krátce po roce 1614. Uničovský poklad je představen veřejnosti vůbec poprvé. K vidění bude ve Vlastivědném muzeu Olomouc do 5. června. »www.vmol.cz

## Gymnázium Olomouc – Hejčín slaví 60. výročí

V rámci oslav svého výročí otevře škola v sobotu 4. června od 10:00 hod. své brány veřejnosti, tentokrát jako místo vzpomínek a setkání nejen absolventů školy. Příchozí se mohou těšit na retro průřez šesti desetiletími gymnázia a čtvrtstoletím anglické sekce. Fotografie, videa, pomůcky, se kterými studenti pracovali, a komponovaný pořad Hejčín – fiction přiblíží hlavní milníky šedesátileté historie hejčínského gymnázia. Atrium školy oživí zahradní slavnost. Chybět nebude hudba, občerstvení a možnost využití venkovního areálu ke sportovním kláním. Více informací na [oslavy.gytool.cz](http://oslavy.gytool.cz). »red

## Míle pro mámu stmelí rodiny

Na 7. května připravuje Duha klub Rodinka Přerov v pořadí už čtvrtý ročník mezinárodní akce ke Dni matek Míle pro mámu 2016. Hlavním záměrem této akce je stmelování rodiny při plnění hravých úkolů. Akce je koncipována jako oslava všech maminek a babiček, které láskyplně dávají péči svým dětem. Letošní ročník Míle pro mámu je pojatý jako cesta kolem světa, při níž účastníci budou plnit úkoly typické pro určité světadíly. Zahájení proběhne od 14.00 hod pochodem z městského parku Michalov, který se na několik hodin promění v americké prérie a africké pralesy. Cíl trasy je plánovaný na Horním náměstí v Přerově, které bude představovat dobu Jana Amose Komenského v období evropské renesance. Program zakončí večerní kulturní vystoupení dětí a mládeže ve spolupráci se studenty místních škol. Více informací na [www.rodinka.cz](http://www.rodinka.cz). »red

inzerce

**INTERIÉRY CENTRUM**  
garance nejlepší ceny  
lakovaných kuchyní v regionu  
Využijte AKCI!  
Nejlepší ceny nábytku  
v historii naší společnosti  
Tovární výroba nábytku. Vše od jednoho dodavatele.  
Zdarma návrhy ve 3D  
Až 25 let záruka  
Těší se na vás největší prodejce a jediné značkové zastoupení tohoto výrobce v regionu. Děkujeme, že kupujete český nábytek.

INTEA nova s.r.o.  
ŠUMPERK, Slovanská 3123/13  
(naproti bývalému kinu Svět)  
telefon: 775 575 820  
e-mail: [info@interiery-centrum.cz](mailto:info@interiery-centrum.cz)  
OLOMOUC, Wellnerova 3B  
(vedle „Ušatého domu“)  
telefon: 777 575 870


**NEJLEPŠÍ CENY V REGIONU**  
[www.interiery-centrum.cz](http://www.interiery-centrum.cz)  
[info@interiery-centrum.cz](mailto:info@interiery-centrum.cz)  
[www.oknostyl.cz](http://www.oknostyl.cz)  
[olomouc@oknostyl.cz](mailto:olomouc@oknostyl.cz)

**PAPCEL®**  
LITOVEL | TRADICE OD ROKU 1950  
V souvislosti s expanzí firmy  
**PŘIJMEME IHNEDE**  
**OBRÁBĚČ KOVŮ-SOUSTRUŽNÍK**  
**OBRÁBĚČ KOVŮ-HORIZONTKÁŘ**  
**ZÁMEČNÍK-SVÁŘEČ**  
**ZÁMEČNÍK-MONTÉR**  
Požadujeme:  
Znalost čtení výkresové dokumentace a zkušenosti ze strojírenské firmy.  
Aktuální průměrná mzda výrobních dělníků je 32.000 Kč.

Více informací na:  
**WWW.PAPCEL.CZ**  
Nebo nás kontaktujte:  
Ing. Vendula Čiháliková | mobil 725 735 538 | E-mail: [cihalikova@papcel.cz](mailto:cihalikova@papcel.cz) | [jobs@papcel.cz](mailto:jobs@papcel.cz)



# Bavte se s námi – křížovka o ceny

| POMŮCKA-<br>ECRU, EON,<br>FF, NAT,<br>RODA, SAV | BATOH<br>S KON-<br>STRUKCÍ                      | ANGLICKY<br>NORMÁLNÍ | ČÁSTEČNÝ<br>VÝVOJ                              | TAHLE   |   | ODBORNÉ<br>ČLÁNKY  | ŠTVÁT                        | KANAD.<br>ŘEKA             |  | SLITINA<br>CHROMU,<br>NIKLU<br>A ŽELEZA               | PATŘÍČÍ<br>OTOVI        | OBRAT-<br>LOVEC |                                       | HUD. ZN.<br>PRO<br>FORTIS-<br>SIMO     | JMÉNO<br>HERCE<br>LUKAV-<br>SKÉHO | BRAZIL.<br>INDIÁN | JEDNOTKY<br>RYZOSTI<br>DRAHÝCH<br>KOVŮ |                           |   |  |                         |       |        |
|---|---|----------------------|--|---|---|--|------------------------------|----------------------------|--|---|-------------------------|-----------------|---------------------------------------|--|-----------------------------------|-------------------|--|---------------------------|---|--|-------------------------|-------|--------|
| ČÁST<br>SVÍČKY                                  |   |                      |  |   | MEZINÁ-<br>RODNI KÓD<br>SVATÉ<br>HELENY |  |                              |                            |  | MAT. ZKR.<br>(KOSINUS)<br>PRUŽNE<br>PRKNO KE<br>SKOKU |                         |                 |                                       | PÁNSKÝ<br>SLAV-<br>NOSTNÍ<br>OBLEK     |                                   |                   |  |                           |   |  |                         |       |        |
| PLATIDLO<br>INDIE                               |   |                      |  |   | ZÁCHOD<br>HAR-<br>LEKÝNI                |  |                              |                            |  |   |                         |                 |                                       | CÍRKEVNÍ<br>BUDOVA<br>ŘEKA<br>V DAHOME |                                   |                   |  |                           |   |  |                         |       |        |
| ZKR.<br>OTORINO-<br>LARYN-<br>GOLOGIE           |   |                      |  | 1. ČÁST<br>TAJENKY<br>STUHY<br>VNĚŘ.<br>BARVÁCH |   |  |                              |                            |  |   |                         |                 |                                       | VĚNOVANÝ<br>PŘEDMĚT<br>ROSTLINA        |                                   |                   |  |                           |   |  |                         |       |        |
| SVINOUTI  |   |                      |  |   |   |  |                              | NAŠE<br>HEREČKA            |  |   |                         |                 |                                       |  |                                   |                   |  |                           |   |  |                         |       |        |
| NANDAT  |   |                      |  |   |   |  |                              | SPOJOVAT<br>PŘED-<br>STAVY |  |   |                         |                 |                                       |  |                                   |                   |  |                           |   |  |                         |       |        |
| ZN.<br>HLINÍKU                                  |   |                      | OZN. DRUHŮ<br>VLAKŮ<br>SPÁVAT<br>POD<br>STANEM |   |   | <br><b>ŠANTOVKA</b> |                              |                            |  |   |                         |                 | OZDOBNÉ<br>BARVY<br>PŘÍRODNÍ<br>BARVA |  |                                   |                   |  |                           |   |  |                         |       |        |
|   | DRCENÉ<br>KAMENIVO<br>PRO<br>PODKLAD<br>VOZOVKY | LYŽE<br>OHMATATI     |  |   |   |  |                              |                            |  |   |                         |                 |                                       |  |                                   |                   |  | JEDNOTKA<br>STÁŘÍ<br>ZEMĚ |   |  |                         | ODULÝ | SPOJKA |
| HESLO   |   |                      |  |   | ANGL.<br>POMOC                          |  |                              |                            |  |   |                         |                 |                                       |  |                                   |                   |  |                           | CESTOVNÍ<br>KANCE-<br>LÁŘ (ZKR.)<br>MNOHO |  | TU MÁŠ<br>DRUH<br>PISNĚ |       |        |
| JMELI<br>(LIDOVÝ<br>NÁZEV)                      |   |                      |  |   |   | EGYPTSKÉ<br>JEZERO   | HOTOVÝ<br>VÝROBEK<br>(NÁŘEČ) | KLADNÁ<br>ELEK-<br>TRODA   |  | OSIVO   | SNÍH<br>ZPŮSOBÍ<br>ÚRAZ |                 |                                       |  |                                   |                   |  |                           |   |  |                         |       |        |
| VODÁK   |   |                      |  |   |   |  |                              |                            |  | ZMÁČETI<br>V TRÁVĚ                                    |                         |                 |                                       |  |                                   |                   |  |                           |   |  |                         |       |        |
| HARMO-<br>NIKA                                  |   |                      |  |   |   |  |                              |                            |  | AKADE-<br>MICKÁ<br>ZKRATKA<br>ZVUK PŘI<br>PÁDU        |                         |                 |                                       | UMÍNĚNÝ<br>ZÁPOR                       |                                   |                   | ANGL.<br>OVES                          |                           |   |  |                         |       |        |
| ZÁSTUPY   |   |                      |  |   | 2. ČÁST<br>TAJENKY<br>ZN.<br>BROMU      |  |                              |                            |  |   |                         |                 |                                       | NÁZEV<br>HLÁSKY S<br>SNÍŽENÝ<br>TÓN    |                                   |                   |  |                           |   |  |                         |       |        |
| TURECKÝ<br>OTEČ                                 |   |                      |  | ZROHO-<br>VATĚLÝ<br>VÝRUSTEK<br>KŮŽE            |   |  |                              |                            |  |   |                         |                 |                                       |  | DOMÁCKY<br>OLGA                   |                   |  |                           |   |  |                         |       |        |
| NĚMECKÝ<br>S                                    |   |                      |  | ČERT  |   |  |                              |                            |  | ÚDER<br>SEKEROU                                       |                         |                 |                                       |  | SVORNÍK                           |                   |  |                           |   |  |                         |       |        |

Galerie Šantovka pořádá pro děti ... **TAJENKA ...**, které probíhá každou neděli od 14.00 hodin před Divadlem na Šantovce a je **ZDARMA**. Tajenku křížovky zasílejte do 4. května 2016 na adresu **Profi-tisk group, s. r. o., Slavoninská cihelna, Kyselovská 125, 783 01 Olomouc**, anebo e-mailem na [produkce@proftisk.cz](mailto:produkce@proftisk.cz). Do předmětu elektronické zprávy uveďte: „**křížovka – magazín Olomoucký kraj**“. Stejně označte i poštovní obálku. Vylosovanému výherci zašleme dárek od partnera křížovky. Nezapomeňte uvést jméno a celou adresu. Pokud nebude adresa kompletní, nemůžeme výhru odeslat. *Soutěžící v případě výhry souhlasí s uveřejněním svého jména, příjmení a názvu obce bydliště v příštím vydání magazínu.*

Tajenka z minulého čísla: **KUCHYŇÍ A NÁBYTKU**. Vylosovanou výherkyní, která získá dárek od firmy INTEA nova, je Jarmila Sojáková z Lobodíc.



**VÁŠE  
PORADNA:**  
Přinášíme důležité  
informace!



## PRAVIDLA BEZPEČNÉHO CHOVÁNÍ NA INTERNETU PRO DĚTI

- dítě vždy oznámí rodičům, pokud na internetu bude některá webová stránka nebo formulář vyžadovat uvedení osobních údajů (např. jméno, věk, adresu, kontaktní e-mail, telefon)
- vždy si bude na osobních stránkách komunikačních sítí (Facebook apod.) vytvářet jen bezpečné profily, na kterých si nastaví a bude udržovat ochranu soukromí
- nebude nikomu na internetu prozrazovat svá hesla, jak se jmenuje, kolik je mu/jí roků, kde bydlí, své telefonní číslo, kam chodí do školy apod.
- bez souhlasu rodičů se nebude osobně setkávat s kamarády, které zná jen z internetu
- nebude na vulgární nebo urážlivé zprávy nebo zprávy od osob, které nezná, reagovat – oznámí to rodičům
- bez souhlasu rodičů nebude vkládat na internet své fotografie, fotografie své rodiny, svých kamarádů a blízkých
- nebude otevírat stránky, které nemá dovolené a jsou určeny jen pro dospělé
- nebude bez souhlasu rodičů na internetu cokoli nakupovat nebo objednávat
- nebude otevírat e-maily s podezřelými nebo neznámými adresami a přílohami

Podezřelý obsah na internetu můžete hlásit prostřednictvím: [www.horkalinka.cz](http://www.horkalinka.cz), [www.policie.cz](http://www.policie.cz), [www.pomoconline.cz](http://www.pomoconline.cz).





## FOTOSOUTĚŽ POKRAČUJE

Čekáme na vaše fotografie probouzejícího se Olomouckého kraje. Mezi nejzajímavější jsme zařadili snímek Lubomíra Kovalčíka z Olomouce a jeho „Konec lyžařské sezony“ v Hrubé Vodě.

Soutěž stále pokračuje. Zaslát můžete nejvýše tři snímky, a to do 6. května 2016. Účastí ve fotosoutěži autoři snímků souhlasí s jejich uveřejněním i v jiných tiskových a elektronických materiálech Olomouckého kraje. Vaše příspěvky pošlete e-mailem na [redaktor@profitisk.cz](mailto:redaktor@profitisk.cz). Nezapomeňte uvést jméno a celou adresu. Do předmětu elektronické zprávy uveďte: „fotosoutěž – magazín Olomoucký kraj“.

»red

## Festival představí také školy se zaměřením na gastronomii

Na šest desítek restaurací, výrobců delikates, netradičních pokrmů, regionálních specialit či zdravé výživy včetně vinařů, malých pivovarů, klasických pivních značek a prémiových destilátů se představí v rámci druhého ročníku festivalu dobrého jídla a pití pod širým nebem. Garden Food Festival se letos uskuteční s podporou Olomouckého kraje o víkendu 14.–15. května ve Smetanových sadech v Olomouci.

Po oba dny veřejnosti představí kuchaři moderní trendy vaření, kvalitní restaurace a regionální produkty. Letos se navíc do programu zapojí i střední

školy z Olomouckého kraje se zaměřením na gastronomii. „Festival má i letos podporu Olomouckého kraje, která vychází ze společné snahy rozvinout cestovní ruch směrem k populární gastroturistice a podpořit prezentaci výrobců regionálních specialit,“ říká hejtman Jiří Rozbořil. Ve spolupráci s Olomouckým krajem se nově představí střední odborné školy se zaměřením na gastronomii, které mnohé návštěvníky překvapí svou úrovní a kvalitou. „V případě škol z Jeseníku, Přerova, Olomouce a Litovle se často jedná o úspěšné reprezentanty

našeho kraje na různých soutěžích. Jsem přesvědčen, že se i v takto nabité konkurenci prosadí,“ věří hejtman zástupcům krajských škol. Více na [www.gardenfoodfestival.cz](http://www.gardenfoodfestival.cz).

»red

**ŠKOLY OLOMOUCKÉHO KRAJE  
NA GARDEN FOOD FESTIVALU 2016:**  
Střední škola gastronomie a farmářství Jeseník  
Hotelová škola Vincenze Priessnitzze a Obchodní akademie Jeseník  
Střední škola gastronomie a služeb, Přerov  
SOŠ obchodu a služeb, Olomouc  
Střední odborná škola Litovel

## PŘIHLÁŠKA K REGISTRACI NA SPORTOVNÍ HRY SENIORŮ OLOMOUCKÉHO KRAJE – 2016

**Termín:** 10. června 2016 (9:00–15:00 hod.)

**Místo:** Stadion TJ Lokomotiva Olomouc

**Název klubu / obce:**

**Název družstva:**

| Poř. č. | Funkce  | Jméno, příjmení | Rok nar. | Poznámka |
|---------|---------|-----------------|----------|----------|
| 1       | kapitán |                 |          |          |
| 2       | člen    |                 |          |          |
| 3       | člen    |                 |          |          |
| 4       | člen    |                 |          |          |
| 5       | člen    |                 |          |          |

Potvrzení registrace a přidělení startovního čísla bude družstvu sděleno, jakmile organizační štáb obdrží vyplněnou přihlášku a startovné ve výši 300 Kč za družstvo bude složeno na účet u FIO banky – č. ú.: 2900931192/2010. **Do zprávy pro příjemce uveďte název družstva (klubu) a variabilní symbol: 1062016.**

.....  
kapitán družstva – podpis

Prezence soutěžních družstev **dne 10. 6. 2016 bude probíhat od 8:00 hod.** v prostoru u vchodu na stadion.

**Vyplněnou přihlášku je nutné odeslat nejpozději do 25. 5. 2016** na e-mail: [vlad.krusina@seznam.cz](mailto:vlad.krusina@seznam.cz) nebo předat v zalepené obálce adresované KRS Olomouckého kraje, Jeremenkova 40/a, 779 11 Olomouc, do schránky na podatelně KÚ.

# Hledáme **Tady jsem** zaměstnance **správně!** pro naše prodejny:

Prodavač/ka pekárný, lahůdek (Olomouc)  
 Domovní technik/čka (Přerov)  
 Prodavač/ka potravin (Přerov)  
 Brigádník/ce na pokladny (Přerov)  
 Vedoucí oddělení potravin (Přerov)  
 Brigádník/ce na pokladny (Prostějov – Okružní)  
 Pokladní (Prostějov – Okružní)  
 Prodavač/ka lahůdek, nápojů (Prostějov – Okružní)  
 Brigádník/ce na pokladny, lahůdky (Mohelnice)  
 Pokladní (Mohelnice)  
 Brigádník/ce na pokladny, lahůdky (Zábřeh na Moravě)  
 Prodavač/ka lahůdek (Zábřeh na Moravě)

#### Nabízíme:

- pracovní smlouvu na dobu neurčitou, možnost zkráceného úvazku
- dva dny v týdnu volné
- motivující mzdové ohodnocení, nadstandardní příplatek za noční směnu
- v rámci věrnostního programu dovolenou až 5 týdnů, 13. mzdu a další benefity
- kartu MultiSport (příspěvek na sportovní aktivity)
- důkladné zaškolení a návazné firemní vzdělávání
- možnost seberealizace a osobního rozvoje
- jistotu pracovního místa, partnerské jednání a vzájemný respekt
- **pro brigádníky:** odpovídající odměnu a důkladné zaškolení

#### Kontakt:

Konkrétní prodejna každý všední den od 8:00 do 15:00 hod.  
 nebo mail: [personal@kaufland.cz](mailto:personal@kaufland.cz).

**Staňte se součástí našeho týmu!**

[www.kaufland.cz/kariera](http://www.kaufland.cz/kariera)



RV 1500679/12

## Nabídka služeb ZDARMA

- dovoz zakoupeného zboží
- instalace a zapojení
- odvoz starého spotřebiče

Nabídka platí pro  
 dojezdovou vzdálenost  
 do 30 km od Olomouce.



### VT 546 MX Multifunkční trouba

- 10 funkcí
- komfortní zavírání dvířek
- speciální program čištění trouby – Water systém

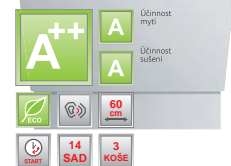
**7 999 Kč**



### IM 640 Vestavná integrováná myčka

- kapacita 14 sad nádobí
- 2 úložné koše +
- 1 příborová zásuvka
- ECO program
- 3 odstříkovací místa

**8 999 Kč**



## Dárky pro Vaši radost



Při koupi trouby a varné desky z této nabídky  
 obdržíte jako dárek rychlovarnou konvici KP 173 X  
 nebo topinkovač TP 903 X v hodnotě **1 490 Kč**.

Při koupi trouby, varné desky  
 a myčky z této nabídky obdržíte jako  
 dárek mikrovlnnou troubu MT 121 S  
 v hodnotě **1 890 Kč**.



### KS 655 MW Kombinovaný sporák

- multifunkční trouba MF6
- komfortní zavírání dvířek
- elektrické zapalování
- integrované v knoflíku
- dvoudílná mřížka
- STABIL plus

~~7 590 Kč~~  
**6 999 Kč**



### VDP 665 X Plynová deska

- 1× Extra trojitý hořák – 3300W
- dvoudílná litinová mřížka
- pojistky Stop Gas

**5 499 Kč**



Platnost akce od 14. 4. – 29. 4. 2016



Prodejna MORA – Olomouc

8. Května 35, 772 00 Olomouc T: +420 585 551 143, E: [prodejna.olomouc@mora.cz](mailto:prodejna.olomouc@mora.cz) • [www.mora.cz](http://www.mora.cz)

**MORA**  
 RADOST DOMOVA

RV 1600365/01