



# Zdravotnictví v kraji si drží vysokou úroveň

strany 8–9



**Obcím na  
Libavé bude  
kraj pomáhat**  
strana 5



**Velký zájem  
o kotlíkové  
dotace**  
strana 6

**INFORMACE PRO VÁS!**  
Tipy pro  
turisty  
str. 14

# SCHINDELEHO MINERÁLY? ŽÁDNÝ ZÁZRAK. PROSTĚ TO FUNGUJE, JAK MÁ.

## I takové ohlasy nám posílají naši zákazníci

Prodělal jsem operaci nádoru na pravé plicí a po operaci jsem začal užívat vaše minerály. Je tomu už 9 měsíců. Nemožu si je vynachválit. Zlepšil se mi krevní oběh, krevní testy jsou čisté, nemusím na žádné další procedury, uzdravil jsem se a mohu žít plnohodnotným životem. Objednávám 6 kusů mletých minerálů.  
**Josef Sládek, Praha 2**

Velmi ráda se s Vámi podělím o nezměrné výhodnosti užívání minerálů pro výrazné zlepšení zdravotního stavu. Je mi 63 let, Schindeleho minerály užívám druhý rok a budu pokračovat, protože změnilý můj život. Mám to podložené lékařským výsledkem. Měla jsem špatné zažívání, žlučnickové záchvaty, ledvinové kameny, časté záněty močových cest, vysoký cholesterol, vysoký krevní tlak, záněty kloubů. Po odběru krve je výsledek vynikající, všechny hodnoty byly v naprostém pořádku, až se paní doktorka divila. Tak jsem jí vyprávěla, že užívám minerály, a na rozloučenou mi řekla, abych je rozhodně brala dál. SONO prokázalo kameny a písek, který po zhruba 3 měsících užívání minerálů opustil mé tělo přirozeným způsobem. Byl to opravdu porod, avšak problém je v nenávratnu. Souhlasím se zveřejněním. Dříve jsem brala analgetika, která v mém případě vyvolala žaludeční vředy. S pozdravem vaše stálá zákaznice. **Jadwiga Doležalová, Vyšehořovice**

Dobrý den, chci se také připojit do ohlasů účinku Schindeleho minerálů. Před rokem jsem si objednala 5 balení a začala každý den minerály užívat. Manžel mě přesvědčil, jelikož mu minerály pomáhají s oboustrannou artrózou kyčlí. Mám od dospívání alergii na laktózu. Musela jsem vápník brát pouze v tabletách, mléčné výrobky jsem nesměla žádně, pouze náhražky nebo kozi výrobky. Ty nejsou zrovna levnou záležitostí. Takže jsem začala minerály užívat a to celý rok bez pauzy. Měla jsem v lednu opět testy jak na kompletní alergie, tak hlavně na svou alergii na laktózu. Krev mi testovali v Praze v Ikemu. Jsem v šoku. Má alergie na laktózu se již v testu neobjevila. Jen mi bylo doporučeno si občas vzít preventivně Zyrtec při konzumaci mléčných výrobků. Již jsem ochutnala spousty sýrů a dokonce i čerstvé mléko. Před rokem bych po jejich konzumaci skončila v nemocnici.  
**Marcela Hrušková, Praha 4, 44 let**

Schindeleho minerály mi pomohly při cukrovce a bolestech kolenních kloubů. Pomohly i mé fence ovčáče, která je z útulku a byla v dezolátním stavu. Střídavě kulhala na přední nohy, byla vyhublá. Po každodenním přidávání minerálů do krmiva kulhání přestalo do měsíce a nyní je plná života. Od vás mám již 3 zásilky, hodně známých a kamarádů užívá minerály také a s úspěchem.  
**František Neckář, Pelhřimov**

**POŠLETE NÁM SVŮJ PŘÍBĚH a získáte plechovku minerálů zdarma a slevu na příští nákup.**

Nejde o lék. Schindeleho minerály jsou přírodním produktem s 30 letou tradicí, což samo o sobě vylučuje náhodu nebo efekt placeba. Dávno by se totiž rozkřiklo, že minerály nemá smysl užívat. Jen u nás, v České republice, kolik se posbíralo ohlasů! Jakkoliv není možné všem zaručit plnou spokojenost. Na druhou stranu, co víc si přát, než mít hromadu vděčných zákazníků. Nikomu nic nenutíme, ale nechcete mezi ně patřit i Vy?

Složení na 100 g prášku	Kyselina křemičitá	67,060 g	Měď	0,7 mg	Energie 0 kJ • Bilkoviny 0 Tuky 0 • Cukry 0
	Hořčík	126 mg	Chrom	0,57 mg	
	Železo	499 mg	Nikl	1,11 mg	
	Vápník	167 mg	Kobalt	0,96 mg	
	Draslík	134 mg	Vanad	0,99 mg	
	Mangan	14,4 mg	Titan	13,1 mg	
	Sodík	16,2 mg	Bor	0,65 mg	
	Zinek	1,7 mg	Molybden	0,1 mg	

[www.mineralien.co.at](http://www.mineralien.co.at)

Záruka původu a složení minerálů dána rakouským výrobcem a místními přísnými kontrolami.

### MLETÉ MINERÁLY V PLECHOVCE

2 ks = 560 Kč/kus  
3 ks = 545 Kč/kus  
4 ks = 515 Kč/ks  
6-11 ks = 490 Kč/ks  
od 12 ks = 460 Kč/ks



**595 Kč/400 g**  
vč. poštovného,  
vydrží 2 měsíce.

### MINERÁLY V KAPSLÍCH

2 ks = 766 Kč/kus  
3 ks = 746 Kč/kus  
4 ks = 716 Kč/ks  
6-11 ks = 691 Kč/ks  
od 12 ks = 661 Kč/ks



**798 Kč/400 g**  
vč. poštovného,  
vydrží 2 měsíce.

Při objednání 4 a více balení obdržíte knihu o Schindeleho minerálech v ceně 150 Kč zdarma. Množstevní slevy lze vzájemně kombinovat. Např. 2 plechovky + 2 kapsle = 2 462 Kč (+ kniha zdarma).

Denní náklady na užívání jsou v hodnotě jedné pralinky, sladké oplatky nebo, chcete-li, dvou cigaret.

**Kamenné zdraví, s.r.o.**

Dědinská 625/10 • 161 00 Praha 6, Tel.: 233 310 574 • mob.: 777 337 909, 777 690 712

[www.kamennezdravi.cz](http://www.kamennezdravi.cz)

## Hlasujte o výjimečný počin v oblasti kultury za rok 2015

Až do pátku 1. dubna mají lidé možnost hlasovat o Ceně veřejnosti Olomouckého kraje za výjimečný počin v oblasti kultury za rok 2015. Na



webu kraje mohou vybírat z 11 nominovaných kulturních akcí a aktivit a tím rozhodnout o vítězi. Slavnostní předávání cen se uskuteční 4. května v Moravském divadle Olomouc. „Krajská anketa o nejlepší kulturní počin je každým rokem oblíbenější. Doufám, že letos, u příležitosti 10. výročí udílení Cen Olomouckého kraje za přínos v oblasti kultury, se shromáždí ještě více hlasů veřejnosti než v předchozích ročnících,“ uvedl náměstek hejtmána Radovan Rašák. K hlasování se lze dostat přímo z hlavní stránky krajského webu [www.kr-olomoucky.cz](http://www.kr-olomoucky.cz). »red



### Důležité rozhodnutí

Březen je měsíc, který zásadním způsobem ovlivní životy všech žáků devátých tříd. Právě v polovině března si totiž podali přihlášku na některou ze středních škol nebo učilišť. K následujícímu přijímacímu řízení letos v Olomouckém kraji zamíří více než čtyři a půl tisíce devátáků.

Nabídka učebních oborů je široká, poptávka zaměstnavatelů po vzdělaných a kvalifikovaných pracovnících značná. Věřím, že při výběru žáci společně s rodiči hledali obor nejen atraktivní, ale především perspektivní, tedy takový, který absolventovi přinese bezproblémové uplatnění na trhu práce.

Jsem rád, že na území našeho kraje funguje celá řada prosperujících podniků, které se úspěšně rozvíjí, expandují a dělají našemu kraji dobré jméno. Ke svému dalšímu rozvoji ovšem nutně potřebují zaměstnance, kteří budou hrdí na to, že mohou být součástí těchto firem.

Také Olomoucký kraj, s cílem podpořit technické vzdělávání, vyhlásil dotační program s názvem Program na podporu polytechnického vzdělávání a řemesel v Olomouckém kraji. Navázal tím na program stipendií Olomouckého kraje. V rámci nové dotace kraj letos podpoří 24 učebních oborů a 8 technických oborů ukončených maturitní zkouškou. Počítá na to s částkou 7,3 milionu korun. Věřím, že při rozhodování o své budoucnosti měli žáci šťastnou ruku, a přeji všem, aby přijímací zkoušku zvládli a mohli se věnovat studiu svého vysněného oboru.



Jiří Rozbořil,  
hejtmán  
Olomouckého kraje

## Obce v kraji se mohou opět zapojit do soutěže o titul vesnice roku

1. března 2016 byl slavnostně zahájen 22. ročník tradiční soutěže Vesnice roku. Cílem této soutěže je povzbuzení obyvatel venkova k aktivní účasti na rozvoji jejich domova. Má také zveřejnit rozmanitost a pestrost uskutečňování programů obnovy vesnic a upozornit širokou veřejnost na význam venkova. Do soutěže se mohou přihlásit obce vesnického charakteru, které mají maximálně 7500 obyvatel a které mají zpracovaný vlastní strategický dokument zabývající se rozvojem obce, program obnovy vesnice nebo program rozvoje svého územního obvodu. Organizace soutěže probíhá ve dvou kolech – krajském a celostátním. Všechny přihlášené obce jsou nejprve hodnoceny v krajském kole, do celostátního kola pak postupuje za každý kraj jedna obec, ta, které byla udělena Zlatá stuha. V rámci celostátního kola jsou vyhodnocena první tři místa. Olomoucký kraj tuto soutěž dlouhodobě podporuje a v letošním roce uvolnil z rozpočtu na odměny 500 tisíc korun. Vítěz kraj-

ské soutěže získá 100 tisíc, druhé a třetí místo obdrží finanční dar po 50 tisících korunách. Speciální finanční ocenění ve výši 50 tisíc korun bude patřit dalším čtyřem vybraným obcím. Olomoucký kraj se bude podílet rovněž na spolufinancování nákladů na uspořádání slavnostního vyhlášení vítězů krajského kola soutěže ve vítězné obci, a to částkou 100 tisíc korun. Loňským vítězem krajského kola se stala obec Černotín na Přerovsku, v celostátním kole pak skončila třetí. Komplexní informace o soutěži včetně přihlášek najdete na webu soutěže [www.vesniceroku.cz](http://www.vesniceroku.cz). »red



■ Převzetí cen a slavnostní vyhlášení ve vítězné obci Černotín v roce 2015. | Foto: archiv

Měsíčník Olomoucký kraj, periodický tisk. | Vydává Olomoucký kraj ve spolupráci se společností Profi-tisk group.

Adresa vydavatele: Olomoucký kraj, Jeremenkova 40a, 779 11 Olomouc | IČ: 60 60 94 60. | Registrováno pod číslem MK ČR E 13609.

Šéfredaktor: Mgr. Juraj Aláč, redaktor@profitisk.cz. Adresa redakce: Profi-tisk group s.r.o., Slavonínská čihelna, Kyselovská 125, 783 01 Olomouc-Slavonín.

Inzerce: Jana Juráková, jurakova@regvyd.cz, tel.: 773 617 353.

Číslo 3, ročník 15 | Olomoucký kraj – periodický tisk Olomouckého kraje. | Toto číslo vychází v Olomouci 17. 3. 2016.

Měsíčník je distribuován prostřednictvím České pošty, s. p., do všech schránek v kraji. Problémy s distribucí, prosím, hlaste na 773 617 353, e-mailem na [produkce@profitisk.cz](mailto:produkce@profitisk.cz) nebo reklamujte u svého poštovního doručovatele.

## ▶ Víte, že...?



**OLOMOUCKÝ KRAJ PRONAJÍMÁ TŘI SVOJE NEMOCNICE – ŠTERNBERK, PROSTĚJOV A PŘEROV, SOUKROMÉ SPOLEČNOSTI STŘEDOMORAVSKÁ NEMOCIČNÍ, A.S., OLOMOUCKÝ KRAJ ZA PRONÁJEM ROČNĚ INKASUJE ZHRUBA 77 MILIONŮ KORUN. PENÍZE Z NÁJEMNÉHO PUTUJÍ ZPĚT DO ZDRAVOTNICKÝCH ZAŘÍZENÍ VE FORMĚ STAVEBNÍ OBNOVY NEBO PŘÍSTROJOVÉHO VYBAVENÍ. NEZANEDBATELNÉ ČÁSTKY INVESTUJE ROVNĚŽ Z VLASTNÍCH ZDROJŮ.**

- Další finanční prostředky do zdravotnictví kraj získává z evropských projektů a dotací Ministerstva zdravotnictví ČR.
- Zdravotnická záchranná služba Olomouckého kraje má 332 zaměstnanců a provozuje 15 výjezdových stanovišť v regionu a jedno letecké stanoviště v Olomouci. Roční provozní dotace z rozpočtu kraje činí 160 milionů korun.
- Na preventivní programy ve zdravotnictví jde letos z krajského rozpočtu 2,5 milionu korun.
- Olomoucký kraj přispívá částkou 300 tisíc korun na mezinárodní soutěž zdravotnických záchranářů Rallye Rejvíz.
- Kraj zajišťuje provoz protialkoholní záchytné stanice – ročně jí dotuje částkou 6 milionů korun.
- Zdravotní služby a zaopatření dětem zajišťuje hejtmanství i v rámci Dětského centra Ostrůvek v Olomouci a Šumperku. Centrum poskytuje umístěným dětem zdravotní služby a služby sociálně-právní ochrany, včetně zaopatření. Celková kapacita je 50 lůžek, z toho 12 je vyčleněno pro děti vyžadující okamžitou pomoc. Dále poskytuje celé spektrum ambulantních služeb.

## Akční plán řeší budoucnost vzdělávání

Projekt Krajský akční plán rozvoje vzdělávání Olomouckého kraje (KAP) má za cíl zlepšit řízení škol, hodnocení kvality vzdělávání a plánování strategických kroků vedoucích ke zkvalitnění vzdělávacího systému. Projekt má umožnit plánovat a koordinovat tematické intervence v operačních programech EU ve shodě s potřebami kraje a škol s respektem k českému vzdělávání. Úvodního workshopu v Olomouci se zúčastnilo 150 akterů z jednotlivých škol v kraji a pracovníci ze vzdělávacích institucí. Více informací zájemci najdou na [www.kr-olomoucky.cz/kap](http://www.kr-olomoucky.cz/kap). »red

## Mladým sportovcům poděkoval hejtmán za reprezentaci

Medailisty Her VII. zimní olympiády dětí a mládeže 2016 přivítal v sídle Olomouckého kraje hejtmán Jiří Rozbořil a poděkoval jim za reprezentaci regionu. Hejtmán ocenil mladé sportovce, kteří byli na olympiádě úspěšní a získali medaile v alpském lyžování, běžeckém lyžování a také v kategorii disco dance. Tyto disciplíny a mnohé další byly součástí zimní olympiády dětí a mládeže 2016, která se konala v lednu v Ústeckém kraji. „Každým rokem se snažíme alespoň touto cestou poděkovat našim nadějným sportovcům za jejich výkony a skvělou reprezentaci kraje. Velký dík patří také jejich trenérům, kteří mají na výborných umístěních mladých sportovců obrovský podíl,“ uvedl hejtmán Jiří Rozbořil.



Na letošní zimní olympiádě mohly desítky mladých nadějí bojovat o umístění v celkem 10 sportech. Barvy Olomouckého kraje hájilo celkem 73 sportovců, 18 trenérů a dva vedoucí výpravy. V celkovém hodnocení medailových umístění náš kraj skončil s 9 medailemi na 7. místě. Více informací o zimní olympiádě dětí a mládeže najdete na webu [www.odm.olympic.cz](http://www.odm.olympic.cz). »red

## Krajský koordinátor dopravy loni častěji kontroloval dopravce



Pracovníci Koordinátora Integrovaného dopravního systému Olomouckého kraje (KIDSOK) provedli v loňském roce celkem 474 kontrol, našli osm pochybení. Cílem bylo prověřit dodržování jízdního řádu a plnění technických a provozních standardů u sjednaných dopravců v regionu. Počet kontrol meziročně vzrostl. O rok dříve pracovníci krajského koordinátora dopravy absolvovali podobných šetření 358. Nejvíce prověřovaných vozidel patřilo společnosti Arriva Morava, která zajišťuje největší část autobusové dopravy objednávané Olomouckým krajem. „Závad meziročně ubývá, neboť častější kontroly plní zároveň i preventivní funkci v systému, čímž dochází k dalšímu zkvalitnění služeb dopravců,“ říká ředitel Koordinátora Integrovaného dopravního systému Olomouckého kraje Jaroslav Tomík. O rok dříve se při

šetřeních ukázalo celkem 41 nedostatků. Nejčastějším prohřeškem bylo chybějící označení vozidla dopravce logem integrovaného dopravního systému.

### Připomínám k jízdním řádům koordinátor vyhověl

Vždy v polovině roku zveřejňuje na svém webu Koordinátor Integrovaného dopravního systému Olomouckého kraje návrhy jízdních řádů vlaků k připomínkování. Jde o jízdní řády vlaků, které objednává Olomoucký kraj. K zveřejněným návrhům zaslali občané a instituce 73 připomínek. Celkem 33 z nich kompetentní pracovníci po důkladné analýze vyhověli. Krajský koordinátor dopravy současně řešil připomínky, které se týkaly veřejné linkové autobusové dopravy. Z celkového počtu 161 připomínek k jízdnímu řádu 2014/2015 vyhověl 59 z nich. Všechny podněty vznesené v jednom dopise jsou přitom vždy evidovány jako jedna připomínka. „Cestující veřejnost stále více využívá možnosti obracet se přímo na organizátora jako centrální instituci pro řešení náležitostí s veřejnou dopravou. Připomínky pro nás představují důležitou zpětnou vazbu,“ uvedl ředitel KIDSOK Jaroslav Tomík. »red

## Hejtman Rozbořil jednal se starosty nových obcí z Libavé

Město Libavá, Kozlov a Luboměř pod Strážnou – tři obce, které vznikly poté, co armáda opustila část vojenského výcvikového prostoru Libavá. Právě s jejich zástupci se 1. března setkala vedení Olomouckého kraje. „Měli jsme zájem sejít se společně se zástupci nově vzniklých obcí co nejdříve. Zajímá nás totiž, jaké problémy je trápí. Zároveň jsme jim chtěli nabídnout pomocnou ruku při hledání řešení,“ řekl hejtman Olomouckého kraje Jiří Rozbořil.

Řeč byla o třech zásadních tématech. Tím prvním byla doprava. Kamiony, které vozí dřevo vytěžené z vojenských

lesů, totiž ničí silnice. Místní se proto zajímali o možnosti jejich opravy. Došlo i na otázku zajištění zdravotnické služby. „Obyvatelé nově vzniklých obcí na Libavé se nemusí ničeho obávat. Letecká záchranná služba i sanitky jim budou k dispozici stejně jako ostatním lidem z Olomouckého kraje,“ ujistil Michael Fischer, náměstek hejtmana Olomouckého kraje. Jako nejpálčivější se ukázala záležitost školství. Základní školu ve Městě Libavá totiž v současnosti navštěvuje 79 žáků. To představuje v průměru necelých devět dětí v jedné třídě. Minimum je přitom sedmnáct. „Od 1. září se zřizovatelem školy stane obec. Kraj jí teď chce pomoci tak, aby nebyla nucena školu zrušit a děti nemusely dojíždět jinam,“ sdělil hejtman Olomouckého kraje Jiří Rozbořil.

Výsledkem setkání je dohoda mezi zástupci kraje a obcemi o tom, že budou svolány individuální schůzky na krajském úřadu. Na nich se budou řešit konkrétní problémy jednotlivých obcí. »red



## Neptunova kašna v Olomouci ožila ve filmu



Nová epizoda internetového dokumentárního projektu věnovanému popularizaci kulturních památek a vzdělávání je o barokní Neptunově kašně na olomouckém Dolním náměstí. Historii kašny diváky provází kamenický mistr Václav Schüller a bezjemenný tovaryš. Neptunova kašna z roku 1683 je nejstarším sochařským dílem ze souboru šesti barokních kašen v Olomouci. Neptunova kašna je první v plánované sérii krátkometrážních dokumentárních filmů věnované olomouckým kašnám. „Pro ozvláštňení jsme se rozhodli představit Neptunovu kašnu ve dvou zcela rozdílných atmosférách – ve dne a v noci. Je to také poprvé v historii našeho projektu, kdy jsme použili dialog mezi dvěma postavami,“ řekl režisér Ondřej Sovík. Za projektem stojí PamátkyDnes.cz a produkční společnost cine4net, s. r. o., za podpory Olomouckého kraje. Videá jsou natáčena ve 4K (UHD) rozlišení a jsou k vidění na [www.pamatkydnes.cz](http://www.pamatkydnes.cz). »red

inzerce

# Akce měsíce

## Zlevnili jsme nejžádanější vozy!

1000 vozů Škoda Octavia

**Akční cena 179 999 <sup>Kč</sup>**

Cena v hotovosti 229 999 Kč  
Měsíčně od: 830 Kč

ŠKODA OCTAVIA, 2009, 2.0 TDI, 103 kW, diesel, nově v ČR, 1. majitel, servisní knižka, automatická klimatizace, navigace, parkovací asistent, vyhřívané sedáčky, tempomat, ABS, ASR, ESP a více.

220 vozů VW Passat

**Akční cena 289 999 <sup>Kč</sup>**

Cena v hotovosti 389 999 Kč  
Měsíčně od: 1243 Kč

VW PASSAT COMBI, 2011, 2.0 TDI, 103 kW, diesel, nově v ČR, servisní knižka, automatická klimatizace, navigace, parkovací asistent, tempomat, multifunkční volant, senzor deště, bi-venony a více.

750 vozů SUV

**Akční cena 309 999 <sup>Kč</sup>**

Cena v hotovosti 369 999 Kč  
Měsíčně od: 1179 Kč

KIA SPORTAGE 4x4, 2010, 2.0 CRDi, 100 kW, diesel, nově v ČR, servisní knižka, automatická klimatizace, parkovací asistent, vyhřívané sedáčky, tempomat, senzor deště, ABS, ASR, ESP, panoramatická střeška a více.

Vybírejte až z **8000** kvalitních vozů!

Vyberte si vůz s výhodným financováním a nepřeplatíte ani korunu!

**Auto na splátky**  
bez navýšení!

# AAA AUTO

Volejte zdarma denně 8–21 hod.

## 800 110 800

[www.aaaauto.cz](http://www.aaaauto.cz)

OLOMOUC, Lipenská 58 PO–NE 9:00–21:00

Akční cena platí při financování v vybraných produktech našich partnerů. Reprezentativní příklad: Cena vozu 250 000 Kč. Akontace (podíl zákazníka na pořizovací ceně) 30 %, tj. 75 000 Kč. Doba trvání úvěru 60 měsíců. RPSN 8,27 %. Měsíční splátka 3546 Kč. Celková výše spotřebitelského úvěru: 175 000 Kč (pořizovací cena minus podíl zákazníka na pořizovací ceně). Celková částka splatná spotřebitelem 212 760 Kč (splátka x počet splátek). Úroková sazba 7,97 %. Podmínkou získání úvěru není sjednání pojištění. U výpočtu financování může být použit produkt s poslední navýšenou splátkou až 35 % z ceny vozu. Vyšší hodnoty RPSN mohou být důsledkem využití marketingových akcí dle výběru zákazníka, jako např. sleva z ceny vozidla, výplata hotovosti a další akční benefity, které může zákazník čerpat dle vlastního výběru. Podmínky spotřebitelského úvěru se mohou u konkrétních vozů lišit. Společnost AAA Auto International a.s. vykonává zprostředkovatelskou činnost pro více věřitelů. Akcí koupě vozu na úvěr bez navýšení mohou využít všichni zákazníci, kteří pro koupi vozu využijí možnosti financování s našimi vybranými partnery s akontací od 50 % a fixní dobou splátek 12 měsíců. Akce se vztahuje na vozy, u nichž je zobrazeno logo akce YK (popisek akce ad., akcí není možné kombinovat s jinými současně běžícími akcemi a slevami a není jí možné nárokovat zpětně). Akcí je možné využít ve všech pobočkách autosolano AAA Auto International a.s. od 1. 3. 2016 až do odvolání. Společnost AAA Auto International a.s. vykonává zprostředkovatelskou činnost pro více věřitelů. Nejedná se o závaznou nabídku ve smyslu § 1732 Občanského zákoníku.

# Velký zájem o kotlíkové dotace – příjem žádostí do 13. května

Stovky lidí přišly už v předvečer prvního dne přijímání žádostí před sídlo Olomouckého kraje, aby byly jejich žádosti mezi prvními a žadatelé tím svoje šance na získání kotlíkové dotace

zvýšili. Hejtmanství příjem žádostí o finanční podporu na výměnu kotlů na pevná paliva zahájilo v pondělí

22. února. Žádosti o tzv. kotlíkové dotace byly v Olomouckém kraji přijímány hned na třech místech – v Olomouci, Šumperku a v Jeseníku.

Hlavnímu náporu čelili úředníci 22. února dopoledne. V Olomouci přijali z rukou zájemců o tzv. kotlíkové dotace 781 žádostí, další tři stovky přišly poštou. V Šumperku zaevidovali 310 a v Jeseníku 301 žádostí. V odpoledních hodinách tlak polevil – na všech třech místech bylo dohromady přijato 58 žádostí. Celkem tedy bylo první den přijato 1750 žádostí. K poslednímu únorovému dni bylo přijato 1828 žádostí. Příjem žádostí bude pokračovat do 13. května 2016 do 12.00 hod.

**První den bylo přijato 1750 žádostí.**

Pracovníci krajského úřadu nyní přijaté žádosti kontrolují, a to v souladu s podmínkami stanovenými v rámci dotačního programu. Kontrola je prováděna průběžně, nejpozději do třiceti pracovních dnů od přijetí žádosti a zaevidování do elektronického evidenčního systému (načtení

PID žádosti při jejím příjmu). V případě zjištění nedostatků formálního charakteru bude příjemce ve lhůtě 15 pracovních dnů vyzván k doplnění žádosti. Termín pro odstranění nedostatků je stanoven nejdéle na 15 pracovních dnů od obdržení výzvy od vyhlášovatele. Pokud žadatel nedoloží opravu ve stanovené lhůtě, bude žádost automaticky vyřazena. Žadatel o kotlíkovou dotaci by tedy měl věnovat maximální pozornost případnému doplnění žádosti. Žádosti, které nesplní všechny podmínky stanovené dotačním programem a neprojdou úspěšně procesem kontroly žádosti, budou vyřazeny a žadatel bude o nesplnění podmínek sta-

novených dotačním programem písemně vyrozuměn.

Žádosti budou předkládány ke schválení v pořadí podle data a času zaevidování do elektronického evidenčního systému. Žádosti, které splní všechny podmínky dotačního programu, ale kvůli vyčerpání celkové částky určené na dotační program se na ně nedostane, budou zařazeny v zásobníku – a to podle data a času zaevidování. Žádosti z tohoto zásobníku mohou být následně dodatečně podpořeny v případě, že nebude dočerpána celková částka určená na dotační program v rámci schválených žádostí. Jakmile Rada Olomouckého kraje schválí poskytnutí dotace, bude o tom každý žadatel vyrozuměn. Následně bude s úspěšnými žadateli tato smlouva podepsána.

Aktuální informace naleznete na stránkách [www.kr-olomoucky.cz/kotlikove-dotace](http://www.kr-olomoucky.cz/kotlikove-dotace).

»red

Olomoucký kraj rozdělí v akci „Kotlíkové dotace“ 166 milionů korun. Za tuto částku by v letech 2016 a 2017 mohlo být vyměněno nejméně 1140 kotlů.

inzerce

**regionální deník**

**JARNÍ AKCE PRO DROBNÉ INZERENTY!**

Podejte si u nás dva řádkové inzeráty a třetí dostanete zdarma!

**JAK INZEROVAT?**

Osobně v redakci našeho Deníku.  
Adresu najdete v tiráži novin.

Elektronicky. Stačí poslat e-mail na [inzerce.radkova.stm@denik.cz](mailto:inzerce.radkova.stm@denik.cz)

Tel. 722 534 839

**IHNEDE** zaplatím za starý nábytek, knihy, perské koberce, obrazy, pohledy, mince, pianino, sklo, porcelán, betlém. Vyklidím celou pozůstalost. Jezdím i na Moravu. Tel: 731 835 301

**NĚMECKÉ** knihy do 1940, May i v čj. Platím i v EUR. Seznam? Souček, PO BOX 33,162 01 Praha

**KOUPÍM** srovnávačku s protahem KDR nebo Rojek. Tel. 603 165 320

**VIOLONČELO** Basu i silně poškozené koupím, tel. 777073526

**STARÝ** perský koberec i pošk. dobře zaplatím. Tel. 602340489

**PIANINO** nebo křídlo. 603806202

zvřifata

**PRODÁM** nerez. bubnovou škubačku drůbeže prům. 50cm (až 5ks kuřat za 1 min.) nová - záruka, cena 11900Kč vč. DPH a dopravy po celé ČR. [www.profarmy.cz](http://www.profarmy.cz), tel. 777 30 90 15, 775 49 47 86.

**20TÝDENNÍ** snáškové kuřice. Tel: 603 326 248

automobilová nabídka [www.autoprof.cz](http://www.autoprof.cz)

**NOVÝ** Renault Logan 1.6i 16V, 11000 Kč, vybavený, r.v. 2015, voz v plné záruce, převod. cena 389 000 Kč, nýč. 225 000 Kč. Tel: 728 676 985

**ŠFabiola** 1.4i 16V, 11000 Kč, zachovalá, r.v. 2015, servisní kniha, naj. 105 000 km, 73 000 Kč, dohoda.

**ZAPLATĚ 2**  
KOUPÍM traktor RIIMIN - 11TR - nepoj **OPAKOVÁNÍ**

**KOUPÍM TERU, malotraktor MT8,TK i traktor. T.774 125 492**

**PRODÁM** nástavec přední osy po GO na Zetor 5611. Tel. 737 193 000

**KOUPÍM TERU, malotraktor MT8,TK i traktor. T.774 125 492**

**PRODÁM-VARI** - nahradím a sekačkou 19.000 Kč. Tel. 737 193 000

**KOUPÍM TERU, malotraktor MT8,TK i traktor. T.774 125 492**

**TŘETÍ ZDARMA**

příslušenství a náhradní díly

**ŠKODA 1000** 110/110/120/130R Rapid koupím i nepoužitě. Nabídky prosím na tel: 222@centrum.cz nebo 222@centrum.cz

**Zaplat 2, dostaneš 3**

RY1600192/01

# Představujeme vám: mikroregion Kostecko

**M**ikroregion Kostecko leží v jihozápadní části Olomouckého kraje, jeho rozloha je 12 730 hektarů. Větší část mikroregionu se rozprostírá v rovinaté nížinné oblasti podél řeky Romže, severozápadní kopcovitá krajina je bohatá na lesy a na jihovýchodě jsou zemědělsky hodnotné oblasti. Díky svojí poloze mezi městy Olomouc, Prostějov, Vyškov a Přerov je dobře dopravně dostupný. Ze třinácti obcí má pouze jediná statut města – Kostelec na Hané, podle kterého se region pojmenoval. Starosta Kostece Ladislav Hynek přidává podrobnosti o mikroregionu.

## Co bylo impulzem pro vznik regionu Kostecko a jaké byly jeho cíle?

Svazek obcí mikroregion Kostecko vznikl v roce 2000. Je to dobrovolný spolek třinácti obcí a jejich částí. S počtem asi dvanáct tisíc obyvatel se řadí ke středně velkým mikroregionům. Zástupci všech obcí se schází

minimálně šestkrát do roka na pracovních schůzkách. Hlavním cílem je zlepšení kvality života v obcích s důrazem na životní prostředí.

## Co je pro sdružené obce největším přínosem?

Jako největší přínos vidím v tom, že se zástupci obcí pravidelně setkávají



■ Socha básníka Petra Bezruče v městském parku.

| Foto: archiv města Kostelec na Hané

jí a mohou si vyměňovat zkušenosti a poznatky ze své práce. Zvláště přínosné je to pro nové starosty, kteří ve funkci začínají. Dále zde probíhají prezentace produktů firem, které by mohly být pro obce zajímavé a přínosné.

## Co považujete za největší úspěch, kterého jste v mikroregionu dosáhli?

Po dobu své činnosti realizoval mikroregion několik projektů, jedním z posledních bylo zajištění sběrných nádob pro obyvatele (kompostéry), velkoobjemová sila a štěpkačce pro obce. Akce byla spolufinancována z programu OPŽP „Zkvalitnění nakládání s odpady a odstraňování starých ekologických zátíží“.

## Jak vidíte fungování mikroregionu v následujících letech, co plánujete?

Pro příští roky se chceme zaměřit na možnou spolupráci v oblasti likvidace odpadu a rozvinout spolupráci i v oblasti kulturně-společenské a sportovní, například uspořádáním nějakých sportovních her mikroregionu. »red



■ 1. stupeň ZŠ se může chlubit novou úpravou prostranství před budovou.

| Foto: archiv města Kostelec na Hané

## Tipy na návštěvu mikroregionu Kostecko:

**Bílovice-Lutotín** – kaple sv. Floriána, lidový zděný statek se žudrem | **Čechy pod Kosířem** – zámek a zámecký park, muzeum kočárů, Hasičské muzeum | **Čelechovice na Hané** – přírodní park Velký Kosíř s naučnou stezkou | **Kostelec na Hané** – kostel sv. Jakuba, dům a park básníka Petra Bezruče | **Laškov-Krakovec** – poutní místo, kaple sv. Antonína | **Přemyslovice** – větrný mlýn holandského typu | **Zdětín** – **Bělecký mlýn** – turistická lokalita s opuštěným lomem a pozůstatky prehistorického hradiště

## Pravidelné akce mikroregionu:

Každoročně je pořádána **Smržická šlapka**, akce pro pěší a cykloturisty. **Josekol** – představení starých řemesel v zámeckém parku v Čechách pod Kosířem. **Setkání Kostelců České a Slovenské republiky** v Kostelci na Hané – zde se ale pořadatelství setkání Kostelců každý rok mění.

## Obce mikroregionu:

Bílovice-Lutotín, Čechy pod Kosířem, Čelechovice na Hané, Hluchov, Kostelec na Hané, Laškov, Lešany, Pěnčín, Přemyslovice, Ptení, Smržice, Stařechovice, Zdětín

## Připravujte magazín s námi

V dubnovém čísle magazínu Olomoucký kraj představíme mikroregion Království. Pokud nám chcete něco zajímavého o regionu sdělit, poslat fotografii nebo upozornit na nějakou akci v mikroregionu, dejte nám vědět nejpozději do 8. dubna 2016 na e-mail: [redaktor@profitisk.cz](mailto:redaktor@profitisk.cz).

# Zdravotnictví v kraji je v dobré kondici,

**K**valitní a dobře dostupné zdravotnictví je jedním ze základních cílů Olomouckého kraje. Hejtmanství je zřizovatelem zdravotnické záchranné služby, Odborného léčebného ústavu v Pasece a Dětského centra Ostrůvek. Je jediným akcionářem Nemocnice Olomouckého kraje, a. s., jejímž prostřednictvím pronajímá majetek pro provozování nemocnic v Prostějově, Přerově a Šternberku – ty provozuje soukromý subjekt Středomoravská nemocniční, a. s. Olomoucký kraj dále zajišťuje lékařskou pohotovostní službu, provoz protialkoholní záchytné stanice ve Vojenské nemocnici Olomouc, podílí se na realizaci protidrogové politiky na území kraje a na krizovém řízení. V neposlední řadě poskytuje dotace na celou řadu projektů v oblasti zdravotnictví.

V Olomouckém kraji je celkem osm nemocnic, tři z nich jsou ve vlastnictví kraje, Fakultní nemocnice Olomouc je zřizována Ministerstvem zdravotnictví, Vojenská nemocnice Olomouc Ministerstvem obrany a zbytek patří soukromým subjektům.

## Změny se projeví letos v Jesenické nemocnici – k lepšímu

V lednu letošního roku se stala novým majitelem Jesenické nemocnice společnost Agel, a. s. Převzetí nemocnice předcházelo mnoho dlouhých a složitých jednání a vedení Olomoucké-



■ Letos otevřený zrekonstruovaný pavilon radiodiagnostiky v přerovské nemocnici.

| Foto: PV

ho kraje zůstává v těsném kontaktu s novým vedením Jesenické nemocnice. „Kraj postupuje ve shodě s novým vlastníkem, velmi pečlivě sledujeme a diskutujeme, jak nemocnice bude dále fungovat, a vítáme záměr nabyvatele tuto nemocnici všestranně rozvíjet. Nemocnice je investičně velmi podfinancovaná, a i co se týče personálu, není stav plně vyhovující. Záměry nového nabyvatele spočívají ve stabilizaci personálu a snaze získání zejména lékařů,“ uvedl k jednáním Michael

Fischer, náměstek hejtmána pro zdravotnictví. Jesenická nemocnice chce zachovat stávající akutní čtyřborovou lůžkovou péči a dále rozvíjet především ambulantní péči, která na severu kraje dosud stagnovala – neurologii, kardiologii, ortopedii a diabetologii. Nový vlastník chce do regionu nalákat další lékaře a zlepšit její stav i v očích současného personálu. „Je třeba říct, že současní lékaři v této nemocnici jsou velmi dobří, ale je jich málo. Nový vlastník plánuje udělat nemocnici pro zaměstnance atraktivnější, aby tam lidé měli zájem pracovat a noví zaměstnanci byli motivováni, že jsou na pracovišti, které má perspektivu,“ dodává Fischer. Další soukromé nemocnice v Šumperku a Hranicích jsou v dobré kondici. I nadále ovšem investují do technického a technologického rozvoje.

Velmi dobře se v kraji vyvíjí spektrum vybavenosti diagnostickou přístrojovou technikou. V Olomouci fungují tři přístroje nukleární magnetické rezonance, chystá se čtvrtý. V Šumperku bude ještě letos nová magnetická rezonance, nedávno byla uvedena do provozu budova radiologických oborů v Přerově, kam ještě letos také přibude magnetická rezonance. Například nedávno byl položen základní kámen nové nemocniční budovy v Šumperku, kde vznikne pracoviště magnetické



■ Nové radiodiagnostické zařízení v přerovské nemocnici.

| Foto: PV



# letos přijdou velké investice

ké rezonance, mamografie a další ambulanti provozy.

Také nemocnice v majetku kraje čekají v letošním roce investice. Půjde zejména o rekonstrukci rehabilitačního a neurologického oddělení v Prostějově, výstavbu budovy magnetické rezonance v Přerově a po rekonstrukci velmi oblíbené porodnice ve Šternberku o projekt nové budovy interního pavilonu. V letošním roce bude dokončena kompletní rekonstrukce léčebny v Moravském Berouně.

## Záchranka dostane nové vybavení

V následujících třech letech chce Olomoucký kraj postupně provést výměnu vozového parku sanitních vozidel. V minulém roce vyhlášené výběrové řízení na nové sanitky bylo zrušeno a současná možnost získání financí



■ Už letos dojde k obměně vozového parku ZZS OK.

| Foto: archiv



■ Součástí ZZS je i letecká záchranka.

| Foto: MS

## Akutní nedostatek personálu nikde nehrozí

Personální situace ve zdravotnictví kraje odráží celorepublikový obraz, nicméně, možná i díky geografické poloze kraje, není nijak dramatická. Občas se na některých odděleních nedostává kvalitních zdravotních sester, určitý nedostatek lékařů pociťují spíše nemocnice na severu kraje. Rozhodně ale nestojíme v tuto chvíli ani před náznakem, že by nemocnice v Olomouckém kraji měly uzavřít

některé z oddělení z důvodu nedostatku personálu. Tato situace v kraji rozhodně není," ubezpečuje Michael Fischer. Nedostatek středního zdravotnického personálu je způsoben zejména délkou studia nových sester a menší ochotou k dojíždění zdravotních sester ze Slovenska. V následujících letech se má ale i tento stav zlepšit. Olomoucký kraj jako jeden z mála v republice nemá větší problémy ani s dostupností sítě praktických lékařů a dětských pediatrů.

»red

z dotace EU a ze státního rozpočtu nabízí výhodnější podmínky – 90 % nákladů na jejich nákup bude pokryto z těchto zdrojů. Peníze na devatenáct sanitek a pět vozů speciálně upravených do terénu, osobní ochranné pomůcky pro výjezdové zaměstnance i pořízení mobilní komunikační a informační techniky pro exponovaná území získá kraj díky projektu s názvem Technické zabezpečení Zdravotnické záchranné služby Olomouckého kraje k řešení rizik a katastrof. „Letos ještě nakupujeme 11 nových sanitních vozidel s plným vybavením z vlastního rozpočtu a v příštích třech letech budeme dál obnovovat technické zabezpečení záchranky. Do roku 2019 máme schválenou částku 107 milionů korun,“ doplňuje Michael Fischer.

inzerce



**SEAT**

**SVĚŘTE SVŮJ VŮZ PROFESIONÁLŮM**

Technickou kontrolu a měření emisí dostanete od nás zdarma!

Se servisní prohlídkou vozu  
**TECHNICKÁ A EMISE ZDARMA**

ENJOYNEERING

## AUTOCENTRUM OLOMOUC s.r.o.

Horní Lán 1 - Olomouc  
T. 800 737 385 - 585 750 366-7  
E. info@vwolomouc.cz

## Krajská rada seniorů má nové členy

Na svém prvním letošním zasedání Krajská rada seniorů Olomouckého kraje rozšířila svoje řady a schválila členství Klubu 60+ Hanušovice, klubu důchodců Úsov a klubu důchodců Kralice na Hané. V loňském roce KRS OL uspěla s žádostí o dotaci 25.000 Kč na svoji činnost v Olomouckém kraji. Pro seniory v kraji připravila řadu přednášek, seminářů, společenských a volnočasových aktivit. Významná je i podpora spolupráce seniorských klubů, spolků i jednotlivců v regionu. I v letošním roce chystá rada pro svoje členy řadu akcí, spolupracovat bude také na přípravě oblíbeného seniorského cestování. Více informací podá předsedkyně sdružení Milena Hesová, telefon: 774 345 670 nebo na e-mail: milenahesova@seznam.cz. »red



## Projekty BESIP zacílí na venkov

Na menší obce Olomouckého kraje zacílí krajský koordinátor BESIP. Jejich obyvatelé totiž často nerespektují pravidla silničního provozu. Jako řidiči, cyklisté i chodci hřeší na to, že ve vesnicích není nikdo, kdo by je mohl potrestat.

Agresivní jízda maminky, která veze svoje dítě do jen pár set metrů vzdálené mateřské školy - ani jeden z nich není připoutaný. Cyklista, kterému na kole chybí většina povinné výbavy, nebo chodec, který u sebe nemá ani baterku, ani reflexní prvky, a po setmění ho tak není vidět. To je podle koordinátora klasický obrázek obcí v regionu. „Právě obce a jejich nejbližší okolí patří k místům, kde je podle statistik z posledních let nejvíce usmrcených při dopravních nehodách. Tento hrozivý trend je třeba změnit,“ řekl koordinátor BESIP pro Olomoucký kraj Miroslav Charouz. BESIP proto na tento rok připravil preventivní i propagační akce zaměřené především na venkov. Koordinátor bude lidem přímo v jednotlivých



obcích rozdávát například reflexní prvky a seznamovat je s tím, jak se mají na silnicích chovat, aby neohrozili svou bezpečnost ani ostatní účastníky provozu.

Olomoucký kraj obsadil v celorepublikovém srovnání smutnou první příčku v počtu opilých řidičů při dopravních nehodách. V regionu vzrostl také počet usmrcených šoférů menších nákladních aut. Kraj má ale i jedno kladné prvenství. Počet dětí, které zahynuly při haváriích, se tu rovná nule. Na dopravní výchovu dětí i dospělých letos přispěje Olomoucký kraj částkou jeden milion korun. »red

**UZÁVĚRKA INZERCE DO PŘÍŠTÍHO VYDÁNÍ JE 11. DUBNA 2016**  
 inzertní manažer: JANA JURÁKOVÁ  
 tel.: 773 617 353  
 e-mail: jurakova@regvyd.cz

inzerce

<b>VELKOBOCHOD</b> 	<b>KOVÁNÍ</b> Pro obložkové zárubně 	<b>PU tmely a lepidla</b> TTK EMFI DOW CORNING HILBRUCK LINDNER 	Největší výběr těsnících prvků TRELLEBORG SILLEN D profil TLT B2 flexibilní kartáčky z novinek LINEAR PP listy s kartáčkem 
	<b>OKENTĚS</b> pro řemesla a obchod novinky, akce více na <a href="http://www.okentes.cz">www.okentes.cz</a>	• Val.Meziříčí • Praha • Brno • Žilina	

**miro žbirka**  
**ROAD TO ABBEY ROAD**  
 TOUR 2016

speciální host **Marika Gombitová**

**18.9. Ostrava**  
 Ostravar aréna

[www.ROADTOABBEYROAD.cz](http://www.ROADTOABBEYROAD.cz)

**UHELNÉ SKLADY** **EXPOL TRADE**  
 s.r.o.

Provozovna: Krnov, Mikulášská 60, 794 01  
 Tel.: 554 612 697, e-mail: jarmila.kucerakova@expoltrade.cz

**Nášeho hnědého uhlí bude pro všechny dost.**

**Získejte 6 000 Kč!**  
 Nečekejte a vyměňte své staré zdroje vytápění za nové již dnes a získejte zpět významnou část pořizovacích nákladů za palivo.

Nakupte si uhlí na zimu včas. Vyhnete se tak dlouhému čekání v podzimních měsících.

[www.sd-bilinskeuhlil.cz](http://www.sd-bilinskeuhlil.cz)

**OD 1. BŘEZNA 2016 AKCE NA HNĚDÝ OŘECH 2 !**

Jako dlouholetý partner a prodejce paliva z produkce Severočeských dolů, a. s., se připojuje k podpoře **OCHRANY ŽIVOTNÍHO PROSTŘEDÍ!**  
 Severočeské doly, a. s., vyhlásili od 1. 1. 2016 akci:  
**FINANČNÍ PODPORA OD SEVEROČESKÝCH DOLŮ**

Podporují tím výměnu kotlů na uhlí za účelem snížení znečišťování ovzduší v naší zemi a po dobu dvou let budou majitelům nových kotlů splňujících 3., 4. a 5. emisní třídu poskytovat odměnu za nákup paliva z jejich produkce – tj. Bílinské, nízkosíraté uhlí v druhu kostka, ořech 1, nebo ořech 2. Poskytovaná odměna na palivo se týká jak fyzických, tak právnických osob s bydlištěm či sídlem na území ČR, kteří si koupí nový, nepoužitý kotel 3., 4. a 5. emisní třídy s předepsaným palivem hnědého uhlí a jednorázově zakoupí minimálně 3 tuny paliva.

Palivo však musí být zakoupeno na některém z oceněných uhelných skladů v rámci: „Kategorizace ÚS produkt Severočeských dolů, a. s.“

**A těch má naše společnost ve vašem regionu několik:**  
**Moravský Beroun** **Zlaté Hory**  
 554 733 263, 607 031 745 584 425 019, 607 031 782

Další uhelné sklady naší provozovny Krnov naleznete na webových stránkách [www.expol.cz](http://www.expol.cz).

Veškeré podmínky k získání odměny naleznete přímo na webových stránkách Severočeských dolů, a. s., nejlépe však u našich vedoucích kategorizovaných skladů, kteří vám velmi rádi poskytnou všechny potřebné informace.

## Filmový festival vede k zamyšlení nad aktuálním tématem

Hledání domova je hlavním tématem 17. ročníku mezinárodního filmového festivalu o lidských právech Jeden svět Olomouc 2016. V rámci programu se diváci mohou těšit na celkem 16 zahraničních i tuzemských dokumentárních filmů, které budou už tradičně doplněny o debaty se zajímavými hosty. Chybět nebude ani bohatý doprovodný program, který započne už v předfestivalovém týdnu. Samotný festival se bude v Olomouci konat v termínu od 29. března do 2. dubna.

Z jakého koutu republiky pocházíte? V jakém městě žijete? Kde bydlíte? Je pro vás toto místo bezpečným bodem, k němuž se podvědomě vztahujete, nebo se ve své domovině z nějakého důvodu cítíte jako cizinci, jako lidé

na útěku? To jsou otázky, které si organizátoři při tvorbě letošního programu sami kladli. Festival se zaměřuje především na nás samotné a na to, co pro nás vlastně domov znamená. Víme to ještě vůbec? To, jak definujeme domov, souvisí s naší životní zkušeností, s hledáním sebe sama a svého místa ve společnosti. Pocitu domova můžeme nabývat pomocí celého komplexu hodnot, a ne nezbytně něčím hmotným. Právě tuto různorodost se snaží zprostředkovat letošní dramaturgie olomouckého festivalu, která bude téma zkoumat z mnoha různých úhlů pohledu.

K největším lákadlům letošního ročníku patří výstava fotografií Jindřicha Štreita s názvem Kde domov můj v olomoucké Pevnosti poznání. Filmové projekce zvou návštěvníky do kina Metropol na severský snímek Švédská teorie lásky, festival zahájí film Mallory Heleny Třeštíkové s následným setkáním a diskusí s hlavní protagonistkou Mallory Neradovou. Ve světové premiéře festival Jeden svět uvede český film Nemusíš s láskou, stačí s citem, který pojednává o sexualitě lidí s hendikepem. V Olomouci se bude promítat 31. 3. v 15:00 v Divadle hudby a následovat po něm bude debata například se sexuální asistentkou Vladanou Augstenovou. Součástí festivalu bude i koncert a řada doprovodných akcí. Cílem pořadatelů je, aby se návštěvníci cítili na sprátených místech jako doma. Více informací včetně programu najdete na [www.jedensvet.cz/olomouc](http://www.jedensvet.cz/olomouc). »red

**SLAVNOSTNÍ OTEVŘENÍ 2. DUBNA 2016**

## ZÁMEK ČECHY POD KOSÍŘEM

Rezervace prohlídky zámku na [kulturnicp@seznam.cz](mailto:kulturnicp@seznam.cz)

<b>9.00</b>	Otevíření prostor zámekového areálu veřejnosti
<b>10.00</b>	Hudební vystoupení dětí MŠ a ZŠ Čechy pod Kosířem v zámecké oranžerii
<b>11.00</b>	Slavnostní otevření Červené věže
<b>12.00</b>	Vystoupení pěveckého souboru Skřevani z Drahanovic v zámecké oranžerii
<b>13.00</b>	Vystoupení folklorního souboru Kosíř v zámecké oranžerii
<b>14.00</b>	Příjezd hrabaty Silva-Tarouca s hejtmanem Olomouckého kraje Jiřím Rozbořilem a režisérem Janem Svěrákem
<b>15.00</b>	Autogramiáda Jana Svěráka
<b>15.00</b>	Vystoupení folklorního souboru Mánes z Prostějova
<b>16.00</b>	Vystoupení hanáckého pěveckého souboru Skřevani z Drahanovic

Doprovodný program – Hanácký festival a umělecký jarmark občerstvení



**10. ČERVENA 19.00** KONCERT SKUPINY BUTY S HOSTY ZDEŇKEM A JANEM SVĚRÁKOVÍMI

muzeum ... HANÁK ... www.zamekcechy.cz

### Lázně Slatinice zahajují novou sezonu

S velikonočními svátky zahájí v lázních Slatinice u Olomouce v sobotu 26. března lázeňskou sezonu. Jak je už zvykem, zahájení vyvrcholí v 17 hodin příjezdem historického čtyřspřeží muzea kočárů, které doprovodí huláni. Lázeňský jarmark otevře svou bohatou nabídku ručně vyráběných produktů, kosmetiky a pochoutek z lázeňské kuchyně. Průběh programu zpestří velikonoční tradice, zdobení kraslic a perníčků a jarní aranžmá, zahrají hudební skupiny a zapojit se mohou také děti, mohou si vytvořit vlastní výrobky nebo vyzkoušet jiné aktivity. Historie lázní Slatinice sahá až do šestnáctého století. Prvním doloženým „lázeňským hostem“ byl v roce 1526 jistý vladyka Šimon z Nadějova. Stejně tak i první důkladné vědecké pojednání o sirmém slatinickém prameni pochází ze šestnáctého století. »red

**Jeden svět** 29. 3. – 2. 4. 2016 Olomouc

Festival dokumentárních filmů o lidských právech

# HLEDÁNÍ DOMOVA

www.jedensvet.cz/olomouc  
jedensvetolomouc

Hlavní partner: kofola

inzerce

**Cirkus BEROUSEK**  
v Šantouce

**od 17. 3. 2016**



## Chceš být pořadatelem korfbalového mistrovství?

Olomouc bude ve dnech 9. až 16. července hostit mistrovství světa hráčů do 23 let v korfbalu. Jde o nejvýznamnější akci, kterou český svaz pořádá. Na pomoc s organizací závodů hledají pořadatelé dobrovolníky. Jejich náplní práce bude ovládání časomíry, shot-clocku a natáčení utkání v rámci přímých internetových přenosů. Dále činnosti v oblasti IT služeb a statistiky. Dobrovolníci budou potřeba i při úklidu šaten, hrací plochy nebo jako doprovod týmů a obsluha hostů a VIP salónek. Účast pořadatelského týmu se předpokládá v termínu od 8. do 17. července. Přihlásit se lze u předsedy organizačního výboru MS U23 Lukáše Filipa na e-mailu: lukas.filip@korfbal.cz nebo na [www.korfbal.cz](http://www.korfbal.cz). »red

## Fotbalisté hledají nové rozhodčí

Okresní fotbalový svaz Olomouc hledá do svých řad nové rozhodčí. Zájemci nemusí být bývalí hráči, důležitý je pozitivní vztah k fotbalu. Jednou z podmínek je dosažení 15 let věku, zodpovědnost a smysl pro spravedlnost. Více informací podá Tomáš Ehrenberger, tel.: 739 126 679; Adam Horák, tel.: 776 747 148; Lukáš Lakomý, tel.: 733 547 929 nebo Tomáš Vyhánělek, tel.: 732 252 699. Další informace na [www.ofso.cz](http://www.ofso.cz). »red

# Přihlaste se do velkého jarního úklidu – uklid'te svůj svět

Dnem D, kdy se v kampani pojmenované Uklidme svět, uklidme Česko bude uklízet opravdu v celé republice, je sobota 16. dubna. Pár týdnů před zahájením akce už počet připravovaných úklidů překročil hranici 800 a průměrně se každou hodinu na stránce [www.UklidmeCesko.cz](http://www.UklidmeCesko.cz) zaregistruje jeden nový úklid.

Černé skládky a pohozené odpadky hyzdí okolí a představují nebezpečí nejen pro člověka, ale i pro okolní přírodu. Stává se, že když už někdo černou skládku nahlásí, její řešení skončí mnohdy na hádání, kdo je za to zodpovědný a kdo to uklidí. Některé hromady odpadu tak v přírodě čekají na své uklizení i mnoho let nebo zarostou zelení a tím je problém „vyřešen“. Jiným řešením je dát dohromady dostatečný počet nadšenců, kteří jsou ochotní s nepořádkem kolem nás společnými silami „zatočit“. A právě o to se snaží organizátoři z Českého svazu ochránců přírody,



spolku Ekosmák a dalších zúčastněných organizací.

Hlavním cílem kampaně Uklidme svět, uklidme Česko není uklidit všechny černé skládky, ale především motivovat dobrým duchem akce širokou veřejnost k nevytváření skládek nových. Pokud je i vám projekt sympatický, neváhejte a podpořte jej. Možností, jak se zapojit a přičinit se o čistší a krásnější Česko, je celá řada. Podrobnosti zjistíte na webu projektu [www.UklidmeCesko.cz](http://www.UklidmeCesko.cz). »red

inzerce

## VOLNÁ VSTUPENKA



Stavotech  
www.stavotech.cz

VŠE PRO STAVBU

OLOMOUC

Výstaviště Flora  
31. 3. – 2. 4.  
ČT, PÁ 9-18 HODIN, SO 9-17 HODIN






# PODLAHOVÉ CENTRUM

PRODEJ  
REALIZACE



JEHLA  
[www.jehla.cz](http://www.jehla.cz)

Horní lán – naproti OC Haná,  
vedle McDonald's

až **-50%** koberce – pvc – vybrané vzory

-20 až -50% kusové koberce

NOVÉ: Vinylové podlahy **VITRO**  
• nejnížší ceny **SKLADĚM**

**OLOMOUC** tel.: 724 087 813, e-mail: [olomouc@jehla.cz](mailto:olomouc@jehla.cz)

**ZÁBŘEH** tel.: 724 783 381, e-mail: [kobercejehla@seznam.cz](mailto:kobercejehla@seznam.cz)

**ŠUMPERK** tel.: 724 978 161, e-mail: [sumperk@jehla.cz](mailto:sumperk@jehla.cz)

RY 160028/03

inzerce

FOND OHROŽENÝCH DĚTÍ 

## Více než 300 ohrožených dětí v Klokánkách potřebuje Vaši pomoc!

Přispět můžete:

- jednorázově dárcovskou SMS ve tvaru **DMS FODKLOKANEK** na telefonní číslo **87 777**, cena DMS je 30 Kč,
- pravidelně měsíčně po dobu jednoho roku dárcovskou SMS ve tvaru **DMS ROK FODKLOKANEK** na telefonní číslo **87 777**, cena DMS je 30 Kč měsíčně,
- jednorázově nebo pravidelně libovolnou částkou na účet Fondu ohrožených dětí **3055103/0300**.

Za Vaši pomoc mnohokrát děkujeme! [www.fod.cz](http://www.fod.cz)



RY 130057/44

# Svět tmy aneb ti, co se ve tmě neztratí ve Vlastivědném muzeu Jesenicka

Na počátku byla jen tma. Ustoupila životodárným slunečním paprskům, ale její nadvláda dále přetrvala v jeskyních, pod povrchem, v hlubinách vod a také v tmavé části dne, noci. Tomuto alternativnímu prostředí se přizpůsobily zajímavé, často až bizarní životní formy, které zde našly bezpečné útočiště a zdroje potravy. Kdo tito obyvatelé světa tmy, přirozeně skrytí před možnostmi lidského zraku, jsou?

U člověka je zrak nejvyužívanějším smyslem pro analýzu okolí. Až 90 % vjemů přijímáme zrakově. Ovšem ve tmě se jako striktně denní tvorové orientujeme obtížně. Je pro nás symbolem strachu, nebezpečí, smutku a smrti. A co teprve, když se i den ponoří do mlhy a tmy, zrak člověka zradí a svět se stane překážkovou dráhou?

V neobvyklé výstavě se ponoříte do temnoty. Tak si přiblížíte pestrost živočichů SVĚTA TMY i světa zrakově handicapovaných lidí. Otestujete své smysly a orientaci a vyzkoušíte si, že



kdo se tmy nebojí, ten se v ní neztratí. Výstava potrvá od 22. března 2016 do 5. června 2016 v prostorách hlavního výstavního sálu Vodní tvrze v Jeseníku. Součástí je výtvarná dílna pro děti od 3 do 10 let v několika termínech a nabídka edukačních programů pro MŠ a 1. stupeň ZŠ. »red

## Z koupelen a ložnic aneb o čem se nemluví v přerovském muzeu

Ve velkém výstavním sále a přilehlých prostorech přerovského zámku bude od 23. března do 9. října připravena zajímavá výstava věnovaná hygieně a soukromým pokojům. Představovat bude přelomové období historie. Konec 19. století a první polovina 20. století byla obdobím, které přineslo radikální změny v životě obyvatel města – docházelo k zavádění kanalizační a vodovodní sítě, stejně jako moderních sanitárních zařízení, které používáme téměř v nezměněné podobě dodnes. Jak se v tomto období proměnily koupelny, ložnice a jiné intimní pokoje přerovských měšťanů? Které novinky se ujaly a které skončily v propadlišti dějin? Byly vymoženky moderní civilizace pro každého? Na tyto a další otázky najdete odpověď na výstavě věnované hygieně a soukromým pokojům. Návštěvníci budou mít možnost prohlédnout si kompletně vybavené dobové pokoje – koupelnu, ložnici, šatnu a pokoj služky; zjistit, jaké spodní prádlo, kosmetika nebo sanitární keramika se v této době používaly, podhalit tajemství domovní pavlače. Informace o edukačním programu a doprovodných akcích najdete na [www.prerovmuzeum.cz](http://www.prerovmuzeum.cz). »red

inzerce

# Stavíte, rekonstruujete nebo chcete změnu bydlení? Je tu wellnerka.cz

Jsme společenství specializovaných firem, jejichž cílem je dát tzv. realizaci na klíč zcela nový rozměr. Požadavky a přání klienta na kvalitní bydlení jsme schopni splnit opravdu komplexně, tedy od návrhu financování projektu přes zajištění jeho realizace až po finální výběr bytového designového vybavení a doplňků. Jako sdružení zakladatelů spolu úzce

spolupracujeme a klient jednoho z nás je zároveň naším společným zákazníkem, kterému se věnujeme se vši pečlivostí. Kromě špičkových služeb přinášíme našim zákazníkům i finanční výhody. Přijďte se sami přesvědčit, co všechno pro vás můžeme udělat. Najdete nás na [www.wellnerka.cz](http://www.wellnerka.cz) nebo osobně na Wellnerově ulici v Olomouci u zimního stadionu.



# Bavte se s námi – křížovka o ceny

POMŮCKA: AAD, AYR, ULA, UNA	DAREBÁK	KNIHA SNŮ	BÍDA	ZKR. SVĚTOVÉ STRANY	DŮVĚRNĚ OSLO- VOVAT	CVIČNÁ SKLADBA	UNIKAT		TATRAN- SKÝ NÁRODNÍ PARK	PRŮ- HLEDNÝ NEROST	CELNÍ KÓD ESTON- SKA		BIBLICKÝ MUDRČ	NEFALŠO- VANOST	SLOV. RANA	VYRÁBĚT LÁTKU
PSYCHO- TROPNÍ LÁTKA				ANGL. KROK				CITO- SLOVCE OPOVRŽENÍ OSOBNÍ ZAJÍMENÍ				BIFLOUN				
BOSEN- SKÁ ŘEKA				NEÚ- NAVNĚ OHMAT								LIHOVINA Z RÝŽE PRAŘEČ				
NEMNOHO				1. ČÁST TAJENKY SPZ ROKYCAN							NEŠLECH- TĚNÁ ANGL. NEBO					
VODNÍ DÍLO								ZBOŽŇO- VAT								
	VÝZVA K TICHU	SROLOVAT STUHA V NÁR. BARVÁCH						PARDU- BICKÁ RAFINÉRIE OLEJŮ							VELKÝ OŘECH	LIHOVINY Z RÝŽE
ZN. PLATINY			SPISOVÁ ZNAČKA SLOVEN. PŘEHRADA								KŘESTNÍ JMÉNO VÝTVAR- NÍKA SKALNÍKA					
KOVOVÝ ODPAD				UCHAZEČ							SPISOVA- TEL					
ÚDAJE NA KONCI KNIHY					HLAVNÍ MĚSTO PANAMY	VERVA		ZÁMĚRY	STÁVAT SE DUTÝM	BOTKA	CHEM. ZN. ZINKU PAŘ. OBRA- ZÁRNA			NÁZEV ZNAČKY DRASLÍKU BROUZDAT		
	POHOVKA ATOL V SOLOST. KAROLINY						ÚLOHY						12 MĚSÍCŮ RUDNÉ DOLY (ZKR.)			
HOVORNÝ ČLOVĚK							TER. MOTO ZÁVODY NĚMECKY PIVO									
LITEVSKÁ ŘEKA				2. ČÁST TAJENKY ANGL. ONA								NĚM. TY INICIÁL Y VÝTVAR. DEJNEKY			PŘED- LOŽKA	AUSTR. SÍDLO
INIC. HERCE OLIVIERA			ŽENSKÉ JMÉNO (9.6.) ZN. NITU										ANGL. LÁZNĚ ŘÍMSKY 501			
MYS AUSTRÁ- LIE						DOMÁCKÝ ELIŠKA				RADIOLO- KÁTORY						
ČĚŠKA						JÍZDA PLACENÁ				VYDAVA- TEL						

**INTERIÉRY CENTRUM – GARANCE NEJLEPŠÍ CENY... tajenka.** Tajenku křížovky zasílejte do 8. dubna 2016 na adresu Profi-tisk group, s. r. o., Slavonínská cihelna, Kyselovská 125, 783 01 Olomouc, anebo e-mailem na [produkce@profitisk.cz](mailto:produkce@profitisk.cz). Do předmětu elektronické zprávy uveďte: „křížovka – magazín Olomoucký kraj“. Stejně označte i poštovní obálku. Vylosovanému výherci zašleme dárek od partnera křížovky. Nezapomeňte uvést jméno a celou adresu. Pokud nebude adresa kompletní, nemůžeme výhru odeslat. *Soutěžící v případě výhry souhlasí s uveřejněním svého jména, přijetí a názvu obce bydliště v příštím vydání magazínu.*

Tajenka z minulého čísla: NEJEN V OLOMOUCI. Vylosovaným výhercem, který získá voucher od potápěčské školy PISCES, je Jana Veselá ze Šumperka.



**VÁŠE  
PORADNA:**  
Přinášíme důležité  
informace!



## TURISTICKÁ SEZONA V OLOMOUCKÉM KRAJI ZAČÍNÁ UŽ 26. BŘEZNA

Řada turistických cílů v kraji se otevře veřejnosti už poslední březnový víkend, přinášíme návod, jak ušetřit na vstupném a poznat krásy Olomouckého kraje.

**OLOMOUC REGION CARD** – opravňuje v Olomouci, na Střední Moravě a v Jeseníkách navštívit **zdarma 80 nejzajímavějších míst** (hrady, zámky, muzea, zoo a další místa) a dále vám umožňuje čerpat atraktivní slevy **na 98 místech**. Ceny od 120 Kč do 480 Kč.

[www.olomouregioncard.cz](http://www.olomouregioncard.cz)

**RODINNÉ PASY OLOMOUCKÉHO KRAJE** – pro všechny rodiny (i neúplně) s alespoň jedním dítětem do věku 18 let, trvale žijící v Olomouckém kraji.

Registrace do projektu a vydání karty je pro rodiny **zdarma**, karty jsou zasílány na adresu uvedenou při registraci.

Držitelé karty Rodinný pas mohou využívat slevy z oblasti **kultury, sportu, spotřebních nákupů, ostatních služeb a volnočasových aktivit**. Slevy na služby poskytovatelů se pohybují v rozmezí **5–20 %, u volnočasových aktivit až 50 %**.

[www.rodinnepasy.cz](http://www.rodinnepasy.cz)

## GRATULUJEME VÝHERCI FOTOGRAFICKÉ SOUTĚŽE

Děkujeme všem, kteří nám do redakce zaslali svoje fotografie zachycující zimní radovánky v Olomouckém kraji. Sešlo se nám přes dvě stovky povedených snímků, ze kterých jsme vybrali vítěze – podle nás nejtípnější snímek ze zimního výletu na běžkách. Zaslala nám ho Monika Chovancová z Olomouce. Gratulujeme a posíláme malý dárek. Výběr dalších fotografií, které jste nám zaslali, zveřejníme na webových stránkách [www.kr-olomoucky.cz](http://www.kr-olomoucky.cz).

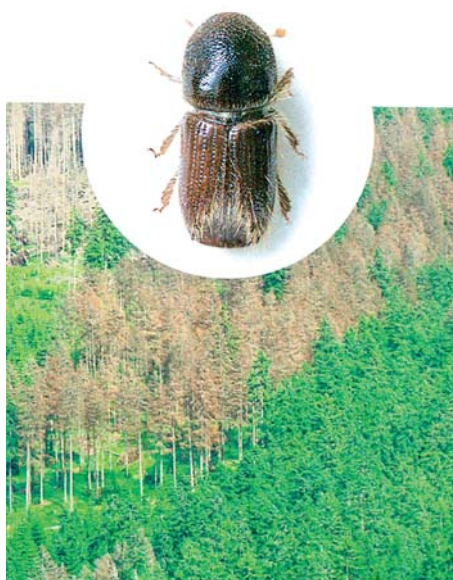
### Nové téma fotosoutěže – Probouzející se Olomoucký kraj

Zároveň vyhlašujeme novou soutěž a těšíme se na vaše snímky. Tentokrát objektivem zachyťte Olomoucký kraj probouzející se po zimě. Pošlete nám nejvýše tři snímky do 6. května na adresu [redaktor@profitisk.cz](mailto:redaktor@profitisk.cz). Nezapomeňte uvést jméno a celou adresu. Do předmětu elektronické zprávy uveďte: „fotosoutěž – magazín Olomoucký kraj“. Účastí ve fotosoutěži autoři snímků souhlasí s jejich uveřejněním i v jiných tiskových a elektronických materiálech Olomouckého kraje. »red



## Hrozí pokračování kůrovcové kalamity – upozornění pro vlastníky lesů v Olomouckém kraji

V loňském roce zasáhla převážnou většinu území Olomouckého kraje kůrovcová kalamita, kterou jsou z důvodu nedostatku srážek a přemnožení kůrovců postiženy smrkové porosty zejména v nižších a středních polohách. V této souvislosti odbor životního prostředí a zemědělství, oddělení lesnictví, upozorňuje, že na základě ustanovení § 32 odstavce 1 zákona č. 289/1995 Sb., o lesích a o změně a doplnění některých zákonů ve znění pozdějších předpisů (dále lesní zákon), je vlastník lesa povinen zjišťovat a evidovat výskyt a rozsah škodlivých činitelů a jimi působených poškození důležitých pro pozdější průkaznost provedených opatření; při zvýšeném výskytu neprodleně informovat místně příslušný orgán státní správy lesů a provést nezbytná opatření a dále preventivně bránit vývoji, šíření a přemnožení škodlivých organismů. Vlastník lesa je dále podle ustanovení § 32 odstavce 2 lesního zákona povinen při vzniku mimořádných okolností a nepředvídaných škod v lese (větrné a sněhové kalamity, přemnožení škůdců, nebezpečí vzniku požárů v období



sucha apod.) činit bezodkladná opatření k jejich odstranění a pro zmírnění jejich následků.

Povinnost informovat orgán státní správy lesů o výskytu škůdců, jejichž populační hustota při zvýšeném stavu hrozí vznikem kalamitního výskytu, ukládá vlastníkově lesa rovněž vyhláška Ministerstva zemědělství, kterou se stanoví podrobnosti o opatřeních k ochraně lesa.

Tato opatření spočívají zejména v odstraňování materiálu vhodného pro rozmnožování hmyzích škůdců a soustavném vyhledávání a včasném zpracovávání všech napadených stromů, ošetřování lesních porostů, ve zjišťování výskytu a hubení škůdců. Veškeré polomy, vývraty a dříví atraktivní pro rozvoj škůdců vzniklé do 31. března musí být zpracovány nebo asanovány nejpozději do 31. května. V lesních porostech, které alespoň částečně zasahují do polohy nad 600 m nadmořské výšky, do 30. června běžného roku. Žádáme vlastníky lesů, aby využili služeb svých odborných lesních hospodářů a v součinnosti s nimi zkontrolovali zdravotní stav lesních porostů ve svém vlastnictví a v případě zjištění jejich poškození učinili bezodkladná opatření k odstranění poškozených porostů. Bližší informace mohou poskytnout orgány státní správy lesů obcí s rozšířenou působností na jednotlivých městských úřadech, případně lesní správy státního podniku Lesy České republiky, s. p., jsou-li odborným lesním hospodářem daného vlastníka. »red



## Občas přijdu na poslední chvíli, ale prevence v mobilu mi chodí včas!

- Přejďte do 31. 3. 2016 k ČPZP a budeme vám zasílat SMS k preventivním prohlídkám ZDARMA.

810 800 000  
www.cpzp.cz

kód pojišťovny  
205



Česká průmyslová  
zdravotní pojišťovna



Po celý rok  
slavíme výročí.



Přijďte si upevnit zdraví a odpočinout do lázní Slatinice. V lázeňském penzionu Majorka najdete komfortní ubytování, zaručené soukromí a pokoje v prvorepublikovém stylu.

- Sauny a Privátní SPA, romantické večery pro páry
- Firemní akce, svatby, oslavy...
- Pobyt Jarní wellness, 2/3/5 nocí od 2.300 Kč
- Last minute pobyty denně aktualizované na webu

Nenechtejte si ujít kulturní a společenské akce:

26.3. Zahájení lázeňské sezóny

15.5. Žehnání pramenů

4.6. Lázeňský den zdraví I. se skupinou Hradišťan



tel.: 585 944 599  
pobyty@lazneslatinice.cz

www.lazneslatinice.cz

RV 1600154/01

101E12003



Hledáme  
**zaměstnance**

pro prodejny v Olomouckém kraji

**Tady jsem  
správně!**

- Vedoucí oddělení potravin** (Přerov)
- Vedoucí oddělení čerstvých potravin** (Hranice)
- Vedoucí směny nepotravinářského zboží** (Nový Jičín)
- Prodavač/ka** (Jeseník, Mohelnice, Olomouc, Prostějov – Okružní, Přerov, Hranice, Valašské Meziříčí, Kroměříž, Nový Jičín)
- Pokladní** (Jeseník, Mohelnice, Prostějov – Okružní)
- Domovní technik/čka** (Mohelnice)
- Brigádník/ce na lahůdky** (Jeseník, Mohelnice, Bruntál)
- Brigádník/ce na úklid** (Přerov)
- Brigádník/ce na pokladny** (Jeseník, Přerov, Hranice, Bruntál)
- Brigádník/ce na doplňování zboží** (Jeseník, Hranice)

**Nabízíme:**

- pracovní smlouvu na dobu neurčitou, možnost zkráceného úvazku
- dva dny v týdnu volné
- motivující mzdové ohodnocení, nadstandardní příplatek za noční směnu
- v rámci věcnostního programu dovolenou až 5 týdnů, 13. mzdu a další benefity
- kartu MultiSport (příspěvek na sportovní aktivity)
- důkladné zaškolení a návazné firemní vzdělávání
- možnost seberealizace a osobního rozvoje
- jistotu pracovního místa, partnerské jednání a vzájemný respekt
- **pro brigádníky:** odpovídající odměnu a důkladné zaškolení

**Kontakt:**

Konkrétní prodejna každý všední den od 8:00 do 15:00 hod.  
nebo mail: [personal@kaufland.cz](mailto:personal@kaufland.cz).

**Staňte se součástí našeho týmu!**

[www.kaufland.cz/kariera](http://www.kaufland.cz/kariera)



RV 1500679/11