

Pro cestu vlakem

- Ve stanici s prodejem jízdenek je cestující odbaven na svou vlastní žádost jízdenkou IDSOK ve výdejně (označena logem IDSOK).
- Ve stanici, kde není zajištěn prodej jízdenek, odbaví cestujícího po nástupu do vlaku průvodčí. Pokud cestující pro cestu u Českých drah neřekne, že požaduje jízdenku IDSOK, je automaticky odbaven dle tarifu ČD.

Cena jízdenky IDSOK

Cena jízdenky je stanovena pro cestující platným ceníkem dle počtu projetych zón bez ohledu na délku cesty nebo počet přestupů. Podmínkou je však dodržení časové platnosti jízdenky.

Ceník IDSOK

Počet projetych zón	Jednotlivé		7denní	Měsíční		
	občanské jízdné	časová platnost (min.)		senior 65 +	senior 65 +	
		prac. dny				ostatní dny
1	9	40	60	52	172	
2	16	45	60	105	330	
3	22	60	60	151	472	
4	28	75	75	192	607	
5	35	90	90	234	742	

Ceník IDSOK pro Olomouc 71 + navazující zóny

Zóna 71 + počet ostatních projetych zón	Jednotlivé		7denní	Měsíční		
	občanské jízdné	časová platnost (min.)		senior 65 +	senior 65 +	
		prac. dny				ostatní dny
71 + 1	21	60	80	142	434	
71 + 2	28	65	80	195	592	
71 + 3	34	80	80	241	734	
71 + 4	40	95	95	282	869	
71 + 5	47	110	110	324	1 004	

Cena jízdenky pro zóny s MHD je uvedena na mapce na druhé straně.

Koordinátor Integrovaného dopravního systému Olomouckého kraje (KIDSOK) zodpovídá za organizaci veřejné dopravy v našem kraji.

CESTUJTE S NÁMI ☺



SENIOR v IDSOK

- Senior (občan pobírající starobní důchod)
- Senior 65+
- Senior 70+
- Senior pas – jízdenka vydaná dopravcem**

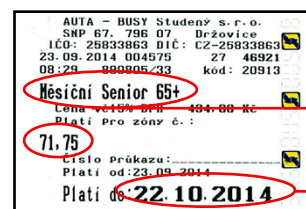
Dopravní prostředek IDSOK

Integrované autobusy, tramvaje i osobní vlaky jsou označeny logem IDSOK umístěným v blízkosti předních dveří.



Informace o začlenění linky v IDSOK je uvedena v záhlaví **jízdního řádu** a v poznámkách jízdního řádu nebo na internetových stránkách www.kidsok.cz.

Jízdenka IDSOK



Jízdenka platí pro cestování v uvedených zónách

Časová platnost

Pro cestu autobusem

- V zónách, v nichž **není provoz MHD**, se všechny jízdenky kupují v autobuse při nástupu u řidiče.
- V zónách s **provozem MHD kromě Olomouce** (1-Zábřeh, 11-Šumperk, 41-Prostějov, 51-Přerov, 61-Hranice) se jízdenky pro jednotlivou jízdu kupují u řidiče.
- V **zóně 71 Olomouc** se jednotlivé jízdenky zakupují v automatech na zastávkách, u smluvních prodejců a v prodejnách DPMO. Pokud si zde nastoupíte do vozu bez jízdenky, můžete si jízdenku s přírůžkou zakoupit přímo u řidiče. Všechny předplatní jízdenky na zónu 71 se zakupují v prodejnách DPMO.

CESTOVÁNÍ SENIORŮ v Olomouckém kraji



Integrovaný dopravní systém Olomouckého kraje (IDSOK) spojuje do jednoho celku železniční, autobusovou a tramvajovou dopravu. Cestujícímu proto stačí zakoupit si jedinou jízdenku, se kterou následně může cestovat různými druhy dopravy. Dopravci si tyto doklady vzájemně uznávají.

IDSOK je charakterizován:

- jednotným jízdním dokladem
- vzájemným uznáváním jízdních dokladů mezi dopravci
- jednotnými tarifními a smluvními přepravními podmínkami na celém území IDSOK

Ceník IDSOK v zónách bez MHD je uveden na přední straně.

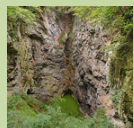
ŠUMPERK – ZÓNA 1

SENIOR

jednotlivé občanské jízdné **9 Kč**
 předplatní jízdné měsíční zlevněné **115 Kč**
 předplatní jízdné 7denní zlevněné **35 Kč**
 Podmínky využití předpl. jízdného – průkaz IDSOK



Jesenicko
zámek Janský vrch



Přerovsko
hranická propast



Olomoucko
zoologická zahrada

ZÁBŘEH – ZÓNA 11

SENIOR

jednotlivé občanské jízdné **9 Kč**
 předplatní jízdné měsíční zlevněné **115 Kč**
 předplatní jízdné 7denní zlevněné **35 Kč**
 Podmínky využití předpl. jízdného – průkaz IDSOK



Přerovsko
zámek Dřevohostice



Šumpersko
Dlouhé stráně



Prostějovsko
zámek Plumlov

PROSTĚJOV – ZÓNA 41

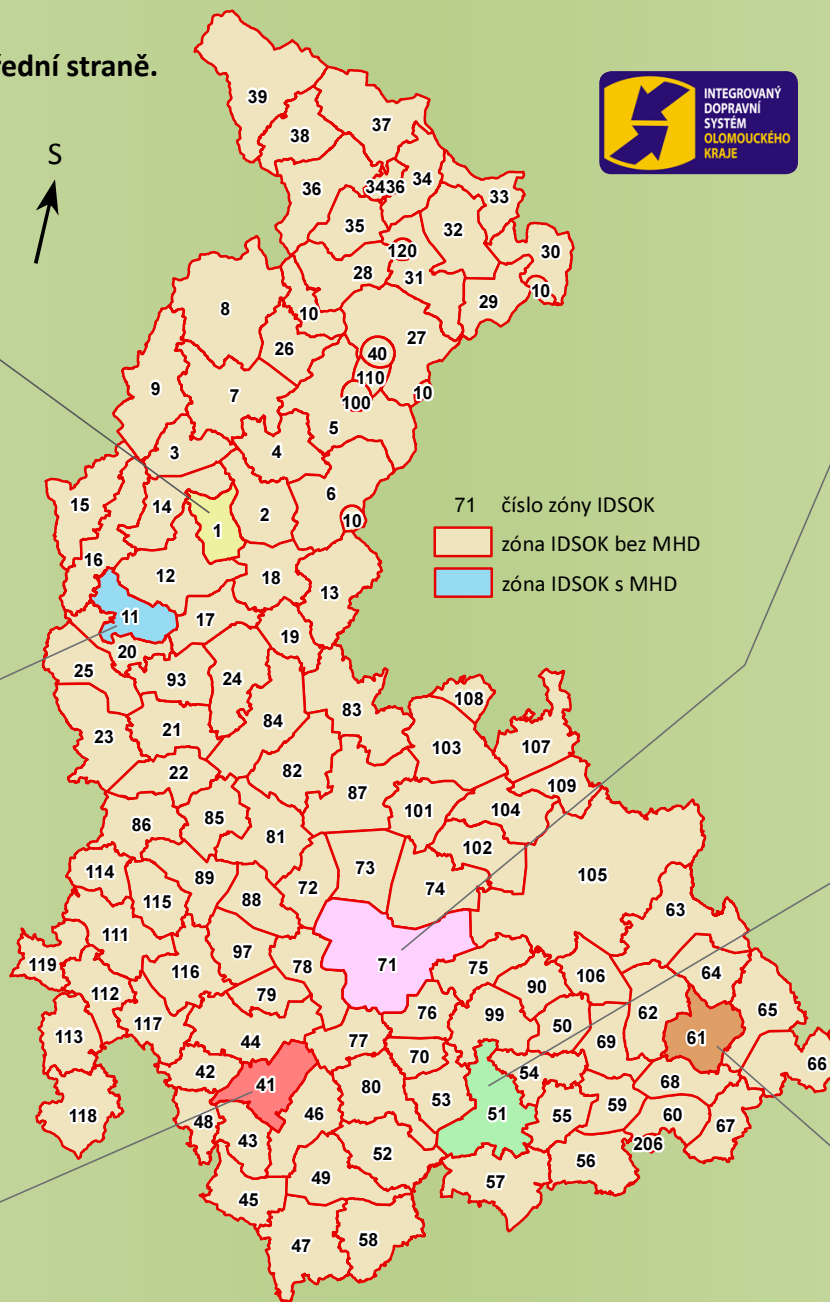
SENIOR

jednotlivé občanské jízdné **4 Kč**
 předplatní jízdné měsíční zlevněné **115 Kč**
 předplatní jízdné 7denní zlevněné **35 Kč**
 Podmínky využití předpl. jízdného – průkaz IDSOK

SENIOR 70+

cestování zdarma – neplatí pro dopravce České dráhy
 Podmínky využití – průkaz totožnosti nebo průkaz IDSOK

1:750 000



OLMOUC – ZÓNA 71

SENIOR

jednotlivé občanské jízdné **14 Kč**
 předplatní jízdné čtvrtletní zlevněné **450 Kč**
 předplatní jízdné měsíční zlevněné **175 Kč**
 předplatní jízdné 7denní zlevněné **63 Kč**
 předplatní jízdné 1denní zlevněné **23 Kč**
 Podmínky využití předpl. jízdného – průkaz DPMO

SENIOR 70+

Senior Pas/roční **300 Kč**
 Senior Pas/pololetní **150 Kč**
 Podmínky využití Senior pasu – průkaz DPMO



Jesenicko
rašeliniště Rejvíz



Šumpersko
ruční papírna Velké Losiny

PŘEROV – ZÓNA 51

SENIOR 65+

jednotlivé občanské jízdné **10 Kč**
 předplatní jízdné čtvrtletní **532 Kč**
 předplatní jízdné měsíční **187 Kč**
 předplatní jízdné 7denní **58 Kč**
 Podmínky využití předpl. jízdného – průkaz IDSOK

SENIOR 70+

Senior Pas/roční **300 Kč**
 Podmínky využití Senior pasu – průkaz IDSOK

HRANICE NA MORAVĚ – ZÓNA 61

SENIOR 65+

jednotlivé občanské jízdné **8 Kč**
 předplatní jízdné čtvrtletní **375 Kč**
 předplatní jízdné měsíční **150 Kč**
 předplatní jízdné 7denní **47 Kč**
 Podmínky využití předpl. jízdného – průkaz IDSOK

SENIOR 70+

Senior Pas/roční **300 Kč**
 Podmínky využití Senior pasu – průkaz IDSOK

Datové vrstvy: ČSÚ 2012, KIDSOK 2014

Koordinátor Integrovaného dopravního systému Olomouckého kraje