



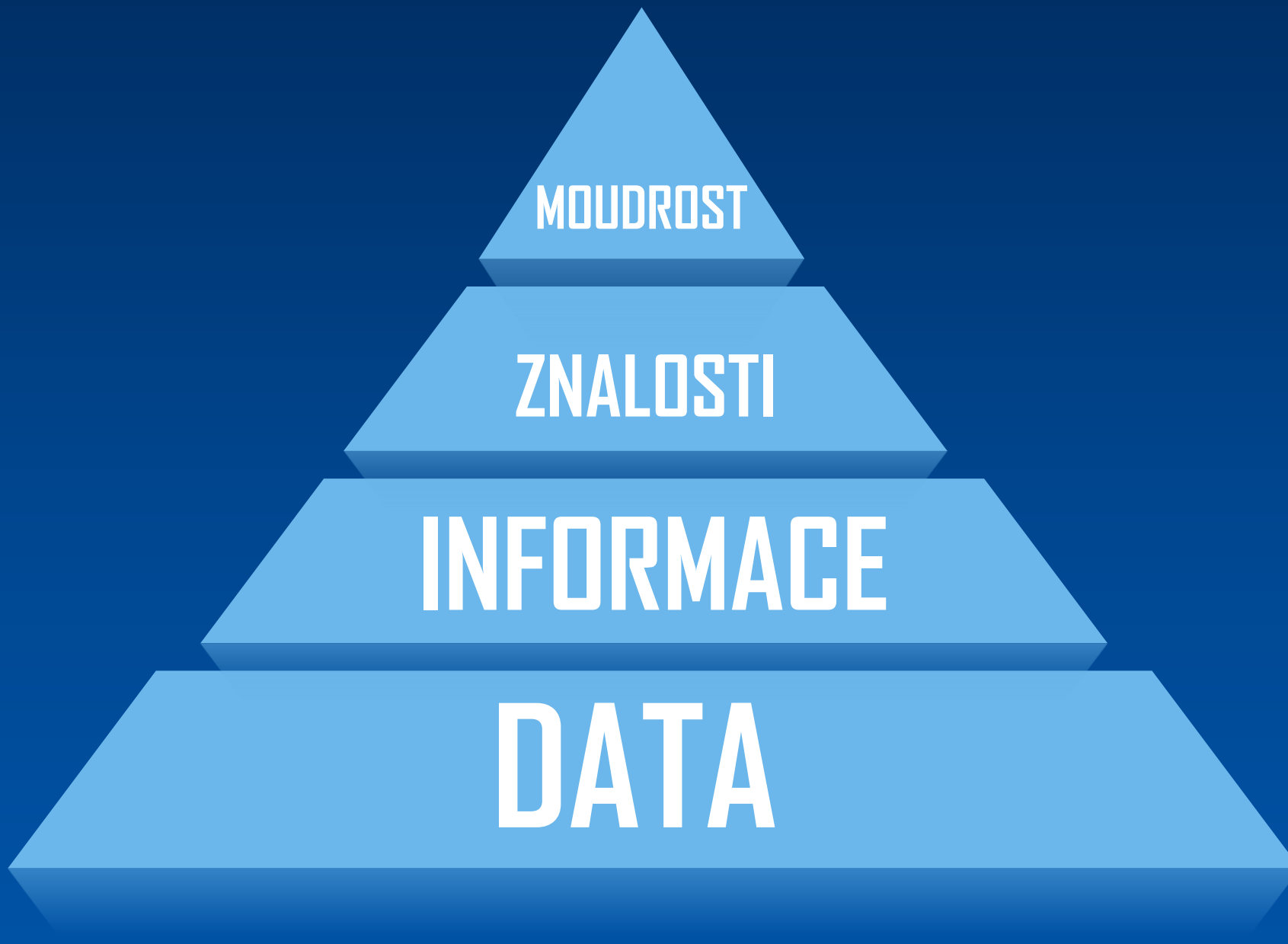
# Olomoucký kraj

## Datový portál Olomouckého kraje

*Ing. Michael Skácel - vedoucí oddělení podpory a zpracování dat*

*Mgr. Jan Harbula – specialista geoinformačních systémů*

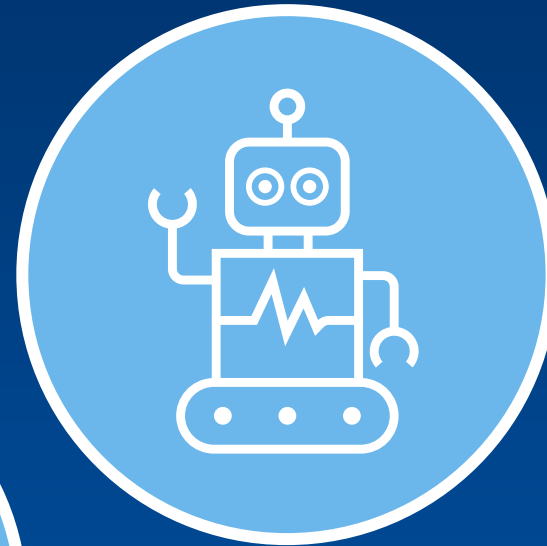
DATA  K



# OTEVŘENÁ DATA



SNADNO DOSTUPNÁ



STROJOVĚ ČITELNÁ



ÚPLNÁ



JASNĚ DEFINOVANÁ



# PŘÍNOSY OTEVŘENÝCH DAT

minimalizace nákladů

Větší dohled nad fungováním veřejné správy

vývoj aplikací odbornou veřejností

zvyšování povědomí o činnostech veřejné správy

vyšší transparence

zvyšování důvěry ve veřejnou správu

kvalitní a na faktech založené články

Zlevnění a urychlení sdílení dat ve veřejné správě

opakované využívání dat v aplikacích

relevantní zdroje informací

Občané se mohou kvalifikovaně podílet na fungování regionu



# NÁRODNÍ A LOKÁLNÍ KATALOG OTEVŘENÝCH DAT

„Informace zveřejňované způsobem umožňujícím dálkový přístup v otevřeném a strojově čitelném formátu, jejichž způsob ani účel následného využití není omezen a které jsou evidovány v **NÁRODNÍM KATALOGU OTEVŘENÝCH DAT**.“



POSKYTOVATEL DAT



NKOD

## Datový portál Olomouckého kraje

...dáváme datům prostor

vyhledat data...

jehličnaté lesy

107 075 ha



Krajský úřad



území a rozvoj



investice



dotace



lidé a bydlení



sociální péče



zdravotnictví



vzdělávání



doprava



kultura a  
cestovní ruch



životní  
prostředí



bezpečnost

Jsme tu pro odbornou  
i laickou veřejnost

- **sdílíme** údaje o Olomouckém kraji jako **otevřená data** pro neomezené využití
- **publikujeme** tabulky, mapy a grafy jako přehledné **infografiky** pro rychlé a přehledné získání informací
- **poskytujeme** interaktivní grafy, mapy a aplikace pro zvýšení povědomí o činnostech, jevech a souvislostech v Olomouckém kraji



# Lokální datový katalog

# Datový portál Olomouckého kraje

...dáváme datům prostor

 202 730 ha  
orná půda



Krajský úřad



území a rozvoj



investice



dotace



lidé a bydlení



sociální péče



zdravotnictví



vzdělávání



doprava



kultura a  
cestovní ruch



životní  
prostředí



bezpečnost

Jsme tu pro odbornou  
i laickou veřejnost

- **sdílíme** údaje o Olomouckém kraji jako **otevřená data** pro neomezené využití
- **publikujeme** tabulky, mapy a grafy jako přehledné **infografiky** pro rychlé a přehledné získání informací
- **poskytujeme** interaktivní grafy, mapy a aplikace pro zvýšení povědomí o činnostech, jevech a souvislostech v Olomouckém kraji

Co je nového








# Datový portál Olomouckého kraje

...dáváme datům prostor

 202 730 ha  
orná půda

Navrhované výsledky

-  **materšské školy**  
Feature Service
-  **střední školy**  
Feature Service
-  **základní školy**  
Feature Service
-  **vyšší odborné školy**  
Feature Service
-  **základní umělecké a jazykové školy**  
Feature Service



Krajský úřad



území a rozvoj



investice



dotace



doprava



kultura a  
cestovní ruch



životní  
prostředí



bezpečnost

Jsme tu pro odbornou  
i laickou veřejnost

- **sdílíme** údaje o Olomouckém kraji jako **otevřená data** pro neomezené využití
- **publikujeme** tabulky, mapy a grafy jako přehledné **infografiky** pro rychlé a přehledné získání informací
- **poskytujeme** interaktivní grafy, mapy a aplikace pro zvýšení povědomí o činnostech, jevech a souvislostech v Olomouckém kraji

Co je nového

školy



Vyhledávání

Vše (51)

Data (17)

Filtry

Obnovit

1 - 5 z 5

Relevance ▾

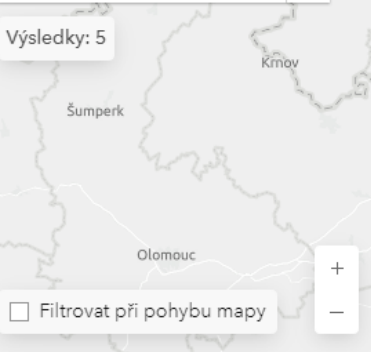


Umístění



Najít adresu nebo místo

Výsledky: 5



Filtrovat při pohybu mapy

Klíčové slovo



Možnosti filtru

- Opendata (16)
- Skolstvi (14)
- Vzdelavani (14)
- Obce (2)
- Bydleni (1)

Zobrazit 13 další ▾

Datum změny



Datová sada

[mateřské školy](#)

Olomoucký kraj

mateřské školy

Typ: Feature Service

Klíčová slova: školství, vzdělávání, opendata

Datum aktualizace: 19. 6. 2024

Datum vytvoření: 16. 1. 2024

Datová sada

[střední školy](#)

Olomoucký kraj

střední školy

Typ: Feature Service

Klíčová slova: školství, vzdělávání, opendata

Datum aktualizace: 19. 6. 2024

Datum vytvoření: 16. 1. 2024

Datová sada

[základní školy](#)

Olomoucký kraj

základní školy

Typ: Feature Service

Klíčová slova: školství, vzdělávání, opendata

Datum aktualizace: 19. 6. 2024

Datum vytvoření: 16. 1. 2024

## mateřské školy



 Jan Harbula  
Olomoucký kraj

## Shrnutí

mateřské školy

[Zobrazit všechny podrobnosti](#)[Stahování](#)

## Podrobnosti

 **Datová sada**  
Feature Layer **17. června 2024**  
Informace aktualizovány **17. června 2024**  
Data aktualizována **16. ledna 2024**  
Datum vydání **Záznamy: 512**  
[Zobrazit tabulku dat](#) **Veřejné**  
Každý uvidí tento obsah **Neuveдена žádná licence**  
Požádat o oprávnění k použití

## Metrika

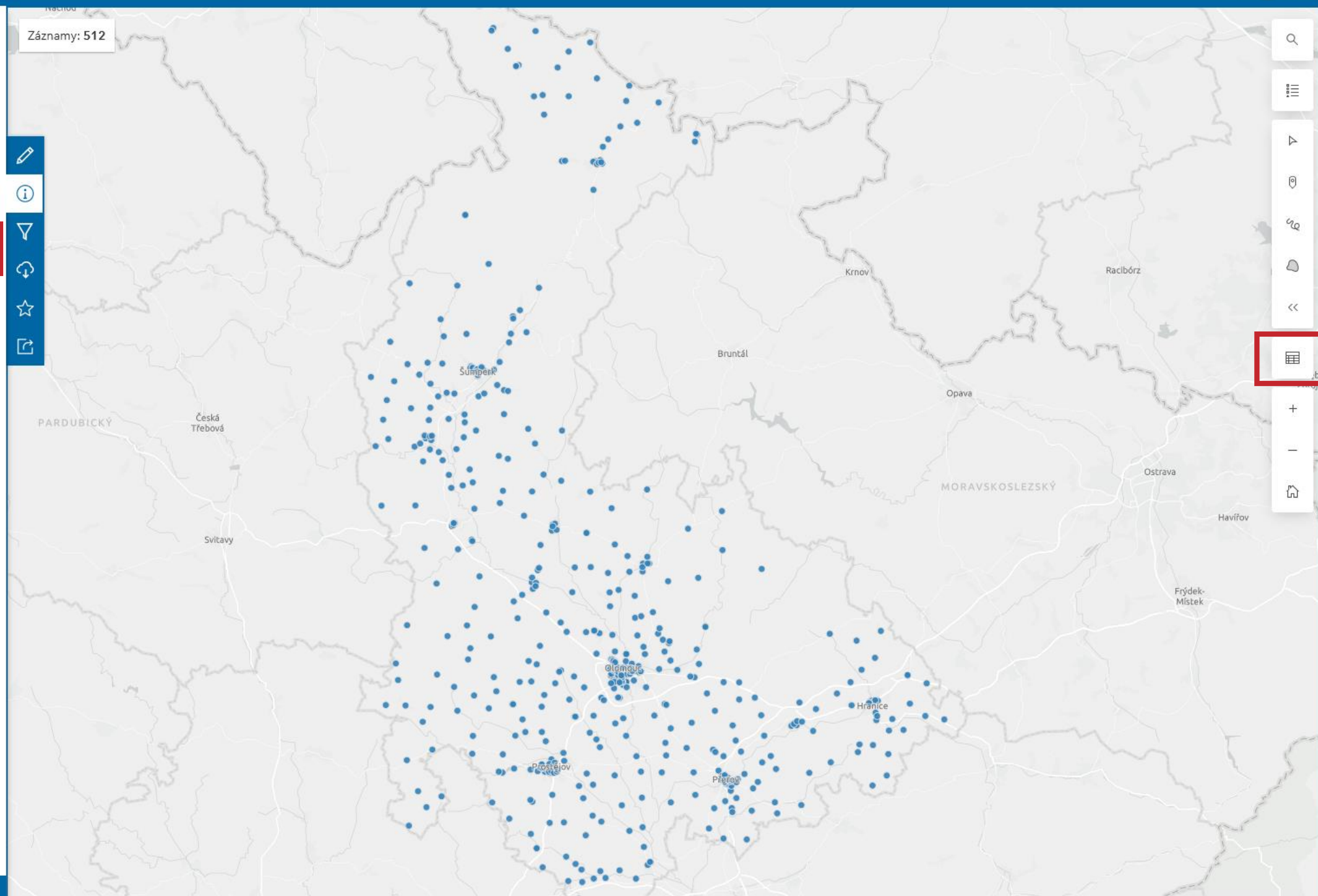
Zobrazena data pouze za posledních 30 dní

 **0**  
Zobrazení stránek

## Omezená viditelnost

Tyto metriky mohou vidět jen správci obsahu.

Záznamy: 512

## mateřské školy

Jan Harbula  
Olomoucký kraj

## Shrnutí

mateřské školy

Zobrazit všechny podrobnosti

Stahování

## Podrobnosti

Datová sada  
Feature Layer17. června 2024  
Informace aktualizovány17. června 2024  
Data aktualizována16. ledna 2024  
Datum vydáníZáznamy: 512  
[Zobrazit tabulku dat](#)Veřejné  
Každý uvidí tento obsahNeuvedena žádná licence  
Požádat o oprávnění k použití

## Metrika

Zobrazena data pouze za posledních 30 dní







0  
Zobrazení stránek

## Omezená viditelnost

Tyto metriky mohou vidět jen správci obsahu.

Zobrazeno 25 z 512 řad

Zavřít tabulku

ID místa školy	ID školy (IZO)	Kód druhu školy	Druh školy	Kód typu školy	Typ školy	Adresa školy	Kód adresního místa (RÚIAN)	Adresa - první řádek
107 610 213	107610213	A	Předškolní vzdělávání	A00	Mateřská škola	č.p. 1, 79805 Myslejovice	10 529 217	č.p. 1
	107 610 639	107610639	A	Předškolní vzdělávání	A00	Mateřská škola	10 594 876	č.p. 25
	107 609 991	107609991	A	Předškolní vzdělávání	A00	Mateřská škola	10 461 892	č.p. 133
	172 000 025	172000025	A	Předškolní vzdělávání	A00	Mateřská škola	10 542 655	č.p. 119
	107 610 761	107610761	A	Předškolní vzdělávání	A00	Mateřská škola	26 552 965	č.p. 177
	107 610 183	107610183	A	Předškolní vzdělávání	A00	Mateřská škola	10 525 246	č.p. 364
	107 610 591	107610591	A	Předškolní vzdělávání	A00	Mateřská škola	10 577 203	U Školky 296
181 090 295	181090295	A	Předškolní vzdělávání	A00	Mateřská škola	Jednov 51, 79845 Suchdol	10 617 175	Jednov 51
107 610 671	107610671	A	Předškolní vzdělávání	A00	Mateřská škola	č.p. 159, 79845 Lipová	10 517 774	č.p. 159
107 610 876	107610876	A	Předškolní vzdělávání	A00	Mateřská škola	č.p. 67, 79803 Prostějovičky	10 573 143	č.p. 67
107 610 311	107610311	A	Předškolní vzdělávání	A00	Mateřská škola	Na stráži 512, 79803 Plumlov	10 568 891	Na stráži 512
130 006 181	107610311	A	Předškolní vzdělávání	A00	Mateřská škola	Na aleji 45, 79803 Plumlov	10 564 276	Na aleji 45
107 610 612	107610612	A	Předškolní vzdělávání	A00	Mateřská škola	č.p. 31, 79843 Ptení	10 585 508	č.p. 31
172 102 154	172102154	A	Předškolní vzdělávání	A00	Mateřská škola	č.p. 7, 79803 Vícov	10 634 991	č.p. 7
107 610 655	107610655	A	Předškolní vzdělávání	A00	Mateřská škola	č.p. 25, 79844 Stražisko	10 665 421	č.p. 25
107 610 329	107610329	A	Předškolní vzdělávání	A00	Mateřská škola	č.p. 58, 79803 Ohrozim	10 545 808	č.p. 58
107 610 752	107610752	A	Předškolní vzdělávání	A00	Mateřská škola	č.p. 73, 79841 Hluchov	10 466 223	č.p. 73
107 610 680	107610680	A	Předškolní vzdělávání	A00	Mateřská škola	č.p. 21, 79829 Tištin	10 621 563	č.p. 21
107 610 256	107610256	A	Předškolní vzdělávání	A00	Mateřská škola	č.p. 48, 79826 Dřevnovice	10 463 224	č.p. 48
107 610 841	107610841	A	Předškolní vzdělávání	A00	Mateřská škola	1. máje 461, 79826 Nezamys...	28 070 941	1. máje 461



# Kraj v datech:

veškerý obsah dle 12 témat

# Datový portál

...dáváme datům pros...

# Olomouckého kraje

9%

přepravených cestujících  
na železnici

- Krajský úřad
- území a rozvoj
- investice
- dotace
- lidé a bydlení
- sociální péče
- zdravotnictví
- vzdělávání**
- doprava
- kultura a cestovní ruch
- životní prostředí
- bezpečnost



Krajský úřad



území a rozvoj



investice



dotace



lidé a bydlení



sociální péče



zdravotnictví



vzdělávání



doprava



kultura a  
cestovní ruch



životní  
prostředí



bezpečnost

Jsme tu pro odbornou  
i laickou veřejnost

- sdílíme** údaje o Olomouckém kraji jako **otevřená data** pro neomezené využití
- publikujeme** tabulky, mapy a grafy jako přehledné **infografiky** pro rychlé a přehledné získání informací
- poskytujeme** interaktivní grafy, mapy a aplikace pro zvýšení povědomí o činnostech, jevech a souvislostech v Olomouckém kraji

Co je nového



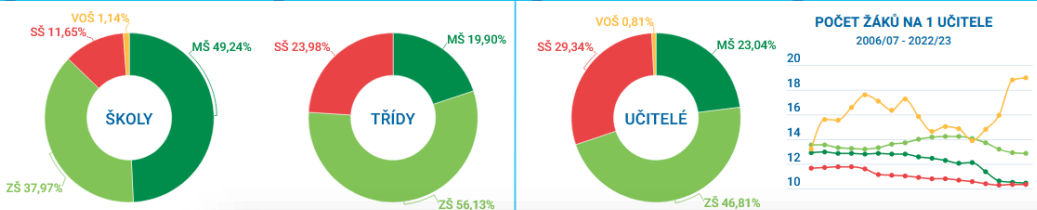
# Školství a vzdělávání



## Školství a vzdělávání v Olomouckém kraji

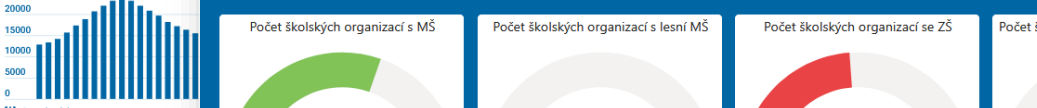


Počet dětí v MŠ: **22 848** Počet žáků ZŠ: **57 178** Počet žáků SŠ: **28 853** Počet studentů VOŠ: **1 465**



Download data

## STUDENTI VŠ S TRVALÝM POKRYTÍM V OLOMOUCKÉM KRAJI



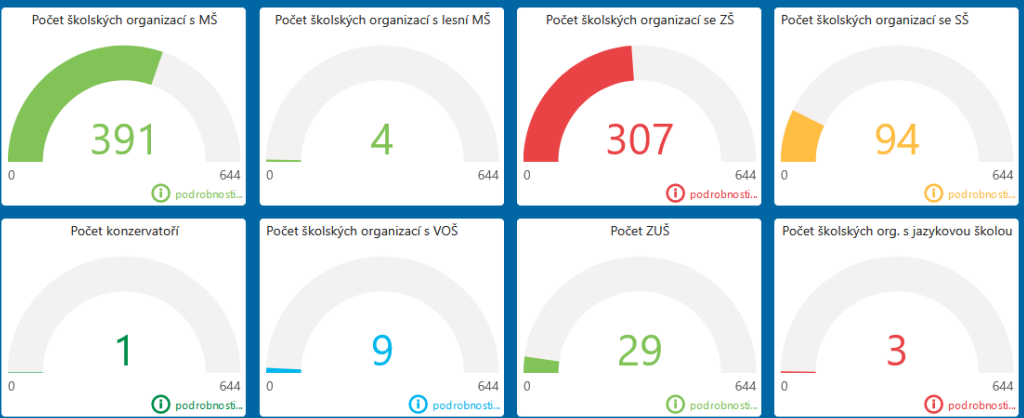
Download data

1 / 4



## Školství v Olomouckém kraji v číslech

Celkový počet školských organizací: **644**



## Interaktivní aplikace

Kam na školu?

Vyhledejte si nejen střední školu přesně podle vašich požadavků. Prohlédněte obory, typ ukončení studia nebo zda škola nabízí ubytování či jídelnu.

- Školy a školská zařízení**  
Interaktivní aplikace  
Základní přehled škol a školských zařízení podle školského rejstříku.
- Školy podle oboru**  
Interaktivní aplikace  
Aplikace slouží k vyhledání školy podle vybraného oboru a požadované kategorie vzdělání.
- Školy dle zařízení**  
Interaktivní aplikace  
Aplikace slouží k vyhledání školy podle typu zařízení.

## Mapy a mapové aplikace

Mapové aplikace  
Příspěvkové organizace v oblasti školství  
Mapa sídel, areálů, budov a pozemků

## Data



## Kam dál?

webová stránka  
Rejstřík příspěvkových organizací  
Veřejně dostupný webový rejstřík příspěvkových organizací Olomouckého kraje - oblast školství



# Data o obcích



# Obce Olomouckého kraje

Základní údaje o území, obyvatelstvu, bydlení, ekonomice a dalších statistických ukazatelích obcí Olomouckého kraje

## Obce Olomouckého kraje - území

### Počet obcí

### obce dle statutu

● statutární město



### Podíl druhů zemědělské půdy

### Obce Olomouckého kraje - území

#### Počet obcí

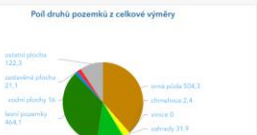
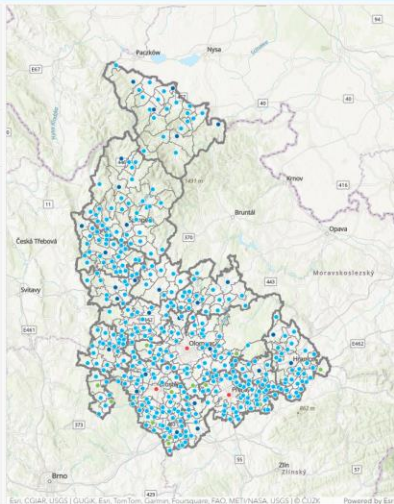
**402**

obce dle statutu  
 ● statutární město  
 ● město  
 ● městyse  
 ● obec  
 ● vojenský újezd

#### území kraje

administrativní území

území obce



### Obce Olomouckého kraje - obyvatelstvo

#### Počet obyvatel

**631 802**

Narození  
**5 985**

Zemřeli  
**7 481**

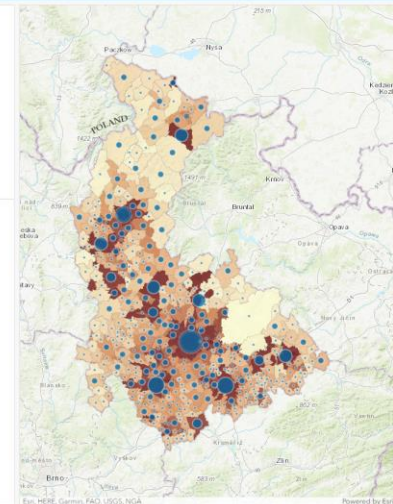
Přistěhovalí  
**24 757**

Vystěhovalí  
**14 389**

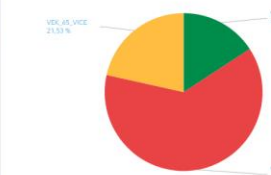
**8 872**  
Celkový přírůstek

obce dle počtu obyvatel  
 ● 100 000 - 101 825  
 ● 50 000 - 100 000  
 ● 25 000 - 50 000  
 ● 10 000 - 25 000  
 ● 5 000 - 10 000  
 ● 1 000 - 5 000  
 ● 0 - 1 000

hustota zalidnění  
 ● POLE\_OBY\_POCEZ dělené  
 Shape STArea1  
 ● > 0,00021  
 ● 0,000105  
 ● < 0



#### Věkové složení obyvatelstva



#### Podíl obyvatel s nejvyšší dosaženým vzděláním



**768**

Katastrální území

ovocné sady: 6,1  
 trvalé travní porosty: 143

Orná půda dle podílu třídy ochrany



# Aplikace:

samostatný rozcestník interaktivních aplikací  
členěných dle témat

# Aplikace

... interaktivní a mapové aplikace



## Kraj a Krajský úřad Olomouckého kraje



Kraj a Krajský úřad Olomouckého kraje



Organizační struktura krajského úřadu  
Interaktivní rozkládací organizační struktura - odbory, oddělení a další...



Mapová aplikace  
Příspěvkové organizace Olomouckého kraje  
Mapa sídel, areálů, budov a pozemků souvisejících s příspěvkovými organizacemi Olomouckého kraje.

Interaktivní aplikace

Organizační struktura krajského úřadu

Interaktivní rozkládací organizační struktura - odbory, oddělení a další...



Investice



Veřejné zakázky Olomouckého kraje  
Přehled veřejných zakázek Olomouckého kraje za období leden 2021 - duben 2024.

Interaktivní aplikace



Veřejné zakázky Správy silnic Olomouckého kraje  
Aplikace slouží k vyhledání školy podle vybraného oboru a požadované kategorie vzdělání.

Interaktivní aplikace

Mapa sídel, areálů, budov a pozemků souvisejících s příspěvkovými organizacemi Olomouckého kraje.



Sociální péče



Mapová aplikace

Příspěvkové organizace v oblasti sociálních služeb  
Mapa sídel, areálů, budov a pozemků souvisejících s příspěvkovými organizacemi Olomouckého kraje v oblasti sociálních služeb, tj. domovy pro seniory či centra sociálních služeb  
Mapovou aplikaci se všemi příspěvkovými organizacemi zobrazíte [zde](#).

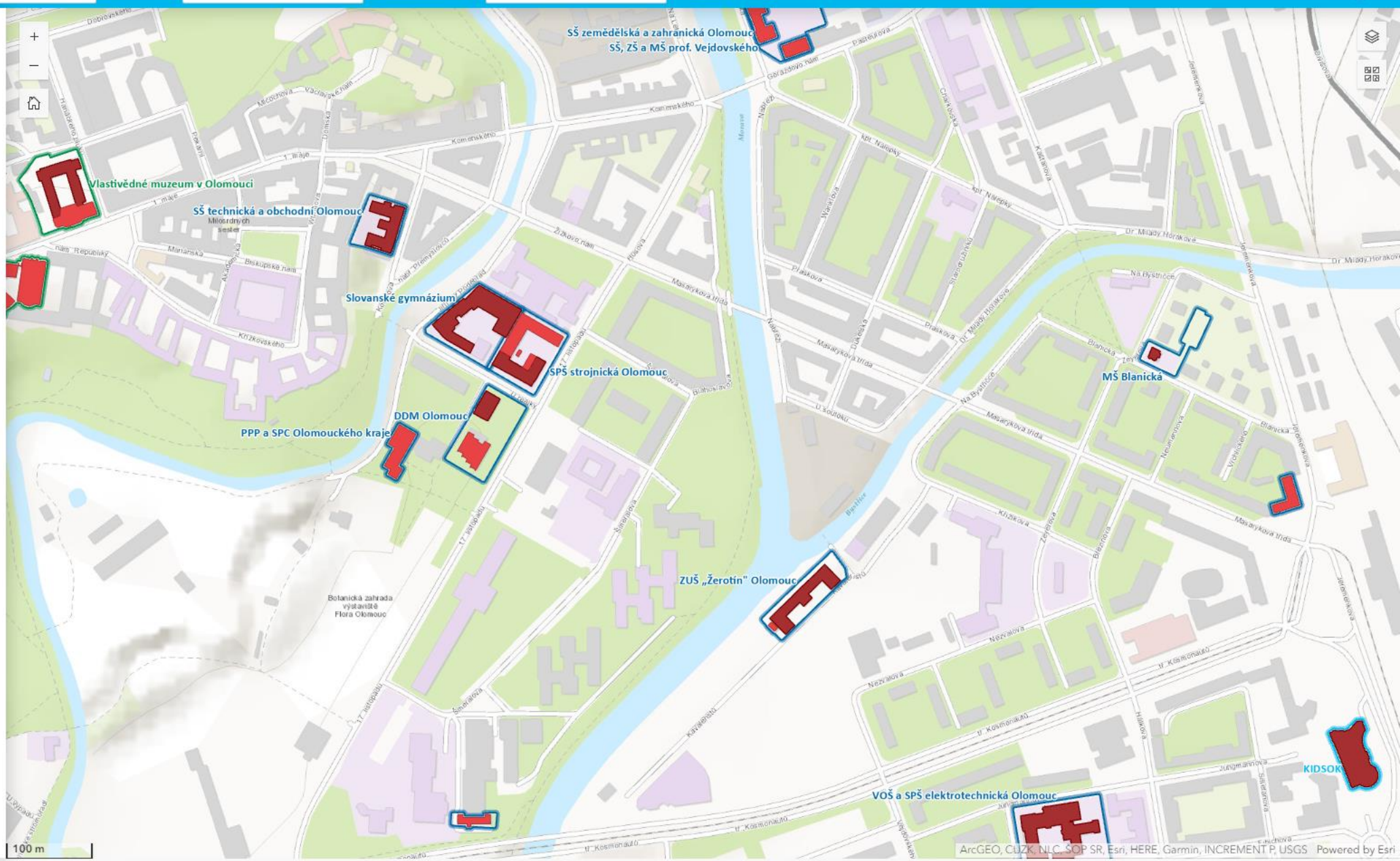


Filtrovat organizace:  
 dle oblasti působnosti: - Vše - dle typu: - Vše - dle názvu PO: - Vše -

příspěvkové organizace Olomouckého kraje

- budovy
- budova sídla organizace
  - ostatní budovy organizace

- plochy areálů
- Oblast působnosti organizace
- doprava
  - kultura
  - sociální věci
  - zdravotnictví
  - školství



100 m



# Rozcestník:

obsáhlý rozcestník webů a webových portálů  
dotýkajících se agendy Olomouckého kraje a  
Krajského úřadu členěný dle témat

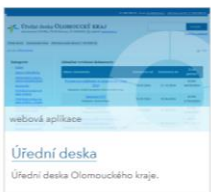
# Rozcestník webů, portálů a aplikací

Kam dál?

...oficiální webové stránky, portály a aplikace Olomouckého kraje dostupné veřejnosti



Kraj a Krajský úřad Olomouckého kraje



webová aplikace

Úřední deska

Úřední deska Olomouckého kraje.



Území a rozvoj Olomouckého kraje



webový portál

Portál územního plánování

Webový portál územního plánování na území Olomouckého kraje. Obsahuje územní plánovací podklady, dokumentace a také mapový portál.

webová aplikace

Úřední deska

Úřední deska Olomouckého kraje.



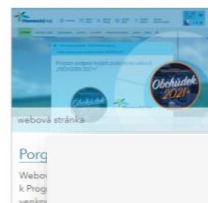
Dotace Olomouckého kraje



webová stránka

Kotlíkové dotace

Webová stránka s kompletními informacemi ke všem vlnám kotlíkových dotací.



webová stránka

Portál

Webová stránka k Programu rozvoje venkova Ministerstva zemědělství na období 2023-2025.

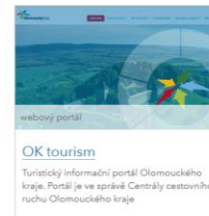


YouTube video

Portál

Webová stránka k Programu rozvoje venkova Ministerstva zemědělství na období 2023-2025.

Kultura a cestovní ruch v Olomouckém kraji



webový portál

OK tourism

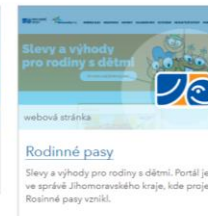
Turistický informační portál Olomouckého kraje. Portál je ve správě Centrály cestovního ruchu Olomouckého kraje



webová stránka

Olomoucký Region Card

Webová stránka regionální turistické karty



webová stránka

Rodinné pasy

Slevy a výhody pro rodiny s dětmi. Portál je ve správě Jihočeského kraje, kde projekt Rodinné pasy vznikl.



# O portálu a otevřených datech:

Obecné informace o webovém datovém portálu a o otevřených datech s odkazy na legislativu a informace Digitální informační agentury

# Otevřená data

...co jsou otevřená data a jak je otevíráme

Otevřená data jsou dle [§ 3 odst. 5 zákona č. 106/1999 Sb. o svobodném přístupu k informacím](#), „... informace zveřejňované způsobem umožňujícím dálkový přístup v otevřeném a strojově čitelném formátu, jejichž způsob ani účel následného využití není povinným subjektem, který je zveřejňuje, omezen a které jsou evidovány v národním katalogu otevřených dat.“ Otevřená data jsou vysoce efektivní způsob zveřejňování informací veřejného sektoru.



Otevřená data (open data) jsou informace a data snadno dostupná a strojově čitelná na internetu. Jsou centrálně registrovaná v Národním katalogu otevřených dat (NKOD). Cílem tohoto katalogu je zlepšit a usnadnit orientaci v publikovaných otevřených datech a zároveň je to dalším krokem pro zvýšení transparentnosti veřejné správy. Umožňuje využívat data např. pro tvorbu aplikací, které jsou další přidanou hodnotou otevřených dat.

Orgány veřejné správy by měly publikovat jako otevřená data takové datové sady, které jsou významné pro dosažení hospodářského prospěchu, zlepšení kvality života nebo zvýšení efektivity a transparentnosti veřejné správy.

## Licence

Veškerá otevřená data Olomouckého kraje jsou dostupná pod licencí Creative Commons [CC-BY-SA](#) pokud není přímo u datové sady uvedeno jinak.

Všechny otevřené datové sady jsou zároveň přístupné v [Národním katalogu otevřených dat](#).

Data si lze prostřednictvím katalogu stáhnout ve formátech **CSV**, **KML**, **GeoJSON** nebo do GIS formátů Esri **shapefile** (\*.shp) nebo **souborová geodatabáze** (\*.gdb). V rámci rozhraní katalogu je k dispozici rovněž tzv. API Explorer - jedná se o grafické prostředí pro sestavování dotazů na REST API, přes které je možné data konzumovat online jako mapové služby ve formátech Esri FeatureServer nebo GeoJSON.





# NAPIŠTE NÁM

- Potřebujete konkrétní datovou sadu?
- Máte nápad, myšlenku nebo inspiraci?
- Chcete nám cokoliv sdělit?

[dataok@olkraj.cz](mailto:dataok@olkraj.cz)

# Kontakty

## Datový portál Olomouckého kraje

Krajský úřad Olomouckého kraje

Odbor kontroly  
oddělení podpory a zpracování dat

Jeremenkova 40a  
779 00 Olomouc

Napište nám:

[dataok@olkraj.cz](mailto:dataok@olkraj.cz)

## Tým datového portálu



**Ing. Michael Skácel**

vedoucí oddělení

☎ 585 508 250

✉ [m.skacel@olkraj.cz](mailto:m.skacel@olkraj.cz)

🏠 budova RCO, patro 11, kancelář: 1104



**Ing. Zbyněk Dokládál**

datový analytik

☎ 505 500 544

A stylized graphic of a flower or leaf cluster on the left side of the slide. It consists of several overlapping leaf-like shapes in various colors: yellow, green, red, and light blue. The background is a solid dark blue.

**Olomoucký kraj**

**Děkujeme za pozornost**