

Správa silnic Olomouckého kraje p. o., správce silnic II. a III. tříd v Olomouckém kraji

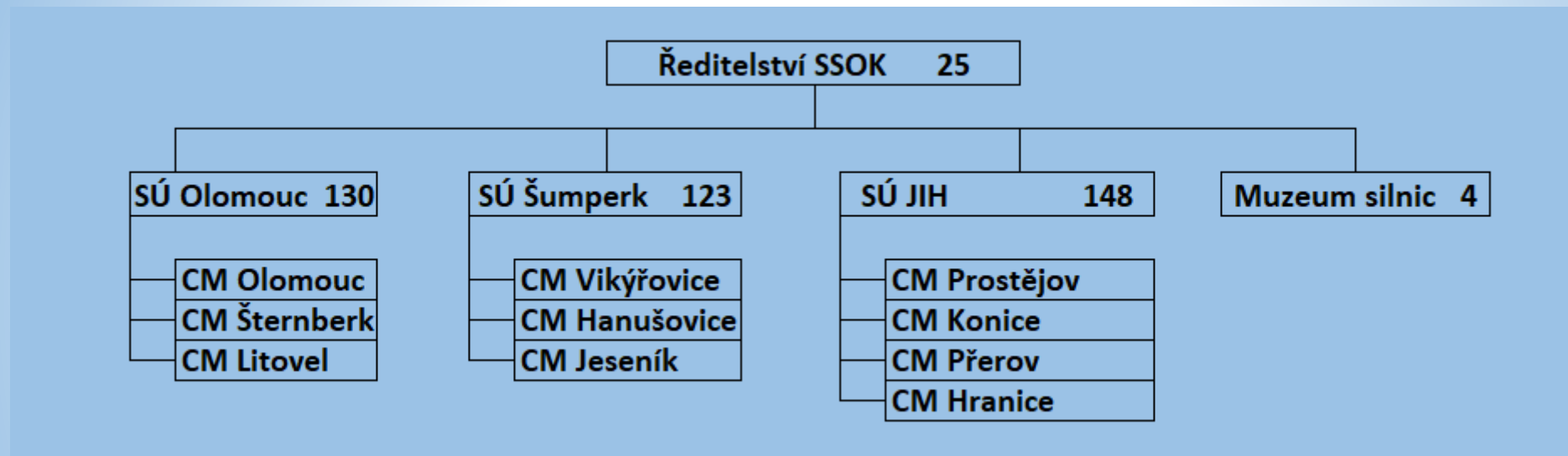
Michal Zácha – náměstek hejtmána



Základní údaje

SSOK vznikla v roce 2002 na základě rozhodnutí Zastupitelstva Olomouckého kraje ze dne 28.2.2002, sloučením Správy a údržby silnic Olomouc, Správy a údržby silnic Prostějov, Správy a údržby silnic Přerov a Správy a údržby silnic Šumperk

Organizační struktura:



Hlavní účel a předmět činností:

1. Výkon vlastnických práv k silnicím, silničním pozemkům a ostatnímu majetku OK
2. Správa a údržba silnic II. a III. tříd ve vlastnictví OK
3. Investiční činnost na spravovaném majetku
4. Muzeální činnost v oblasti silničního hospodářství

Rozpočet

Zdroje financování v roce 2023

1. Příspěvek od zřizovatele 658 952 000,-- Kč
 - Příspěvek na provoz a mzdy 488 403 000,- Kč
(včetně příspěvku na plyn a el. energii)
 - Příspěvek na odpisy 170 549 000,- Kč

2. Dotace ze SFDI
Celkem 542 124 919,61 Kč, z toho
 - 175 323 919,61 Kč – převod z roku 2022
 - 346 801 000,- Kč – financování mostů na silnicích II. a III. třídy
 - 20 000 000,- Kč neinvestiční dotace na opravu silnice

3. IROP (2023-2024)
Celkové náklady 243 867 000,- Kč, z toho
 - 200 600 000,- Kč – dotace
 - 43 267 000,- Kč – podíl OK

4. Příspěvek na investice pro rok 2023 z OK 227 986 000,- Kč

Rozdělení příspěvku od zřizovatele

• Příspěvek na provoz	216 348 000,- Kč
• Příspěvek na plyn a el. energii	15 340 000,- Kč
• Příspěvek na provoz mzdy	256 715 000,- Kč
• Příspěvek na odpisy celkem	170 549 000,- Kč
• odpisy silničního majetku	117 167 000,- Kč
• odpisy provozního majetku	53 382 000,- Kč
• vratka 100% do rozpočtu zřizovatele	53 382 000,- Kč

Rozpis provozního plánu

Nákladové středisko	Popis činnosti	Plán 2023 v tis. Kč
100	Zimní údržba posyp vozovek, odstraňování sněhu, úklid po zimě	187 080
200	Vozovky Opravy vozovek - vysrávky výtluků, nátěry, kalové zákryty	159 296
300	Dopravní značení čištění, výměna, zřízení a obnova svislé i vodorovné	14 370
400	Bezpečnostní zařízení zřízení, obnova ocelových svodidel, zábradlí a směrových sloupků	10500
500	Silniční těleso Odvodnění silničního tělesa - seřezání krajnic, hloubení příkopů, čištění rigolů, propustků, vpustí a šachet	48 050
600	Mostní objekty Údržba a opravy mostů, odstranění závad z hlavních mostních prohlídek, stavební a nestavební údržba	9 700
700	Ostatní objekty Údržba a oprava ostatních silničních objektů – opěrné zdi	5 370
800	Silniční zeleň Výsadba, údržba a kácení dřevin, křovin, frézování pařezů a kosení travních porostů	69 880
900	Správní činnost - dozor a ochrana nad silnicemi, pasporty a registry silnic, prohlídky mostů	37 539
Celkem SSOK, p.o.		541 785

Přehled spravovaných silnic a mostů

Silnice II. a III. tříd v Olomouckém kraji

II. třídy	937 km
III. třídy	<u>2 172 km</u>
Celkem	3 109 km

Mosty

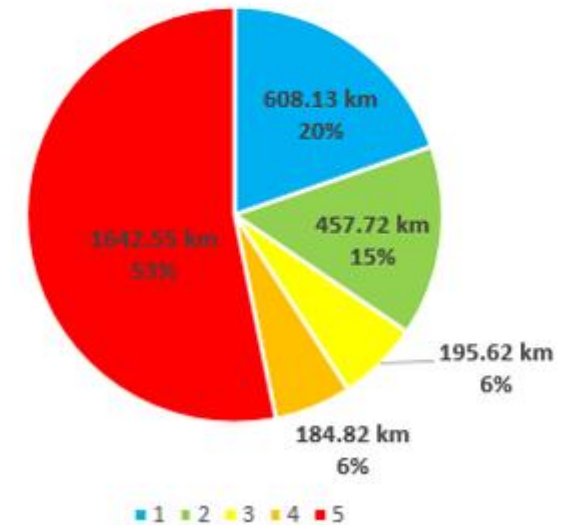
II. třídy	375 ks
III. třídy	<u>713 ks</u>
Celkem	1 088 ks

Stavebně technický stav silnic

Olomoucký kraj - CELKEM II. + III. tř.

Okres	výborný	dobrý	vyhovující	nevyhovující	havarijní	Prům. klas	Délka
Jeseník	78.69 km	31.47 km	6.87 km	16.04 km	88.68 km	3.02	221.75 km
Olomouc	213.46 km	140.16 km	48.34 km	48.36 km	501.22 km	3.51	951.54 km
Prostějov	86.90 km	86.37 km	53.40 km	45.29 km	378.68 km	3.83	650.64 km
Přerov	86.92 km	91.54 km	43.68 km	37.66 km	315.81 km	3.70	575.60 km
Šumperk	142.16 km	108.18 km	43.33 km	37.47 km	358.17 km	3.52	689.31 km
Celkem	608.13 km	457.72 km	195.62 km	184.82 km	1642.55 km	3.58	3088.84 km

Olomoucký kraj - CELKEM II. + III. tř.



Stavebně technický stav silnic

Olomoucký kraj - II. tř.

Okres	výborný	dobrý	vyhovující	nevyhovující	havarijní	Prům. klas	Délka
Jeseník	55.19 km	23.56 km	2.18 km	7.00 km	33.35 km	2.50	121.29 km
Olomouc	101.93 km	99.80 km	26.22 km	10.76 km	48.03 km	2.31	286.75 km
Prostějov	36.02 km	46.96 km	35.91 km	15.05 km	34.44 km	2.79	168.37 km
Přerov	35.92 km	54.45 km	29.06 km	7.69 km	31.03 km	2.64	158.14 km
Šumperk	35.93 km	66.96 km	23.72 km	8.20 km	44.86 km	2.77	179.67 km
Celkem	264.98 km	291.74 km	117.09 km	48.71 km	191.69 km	2.57	914.20 km

Olomoucký kraj - II. tř.

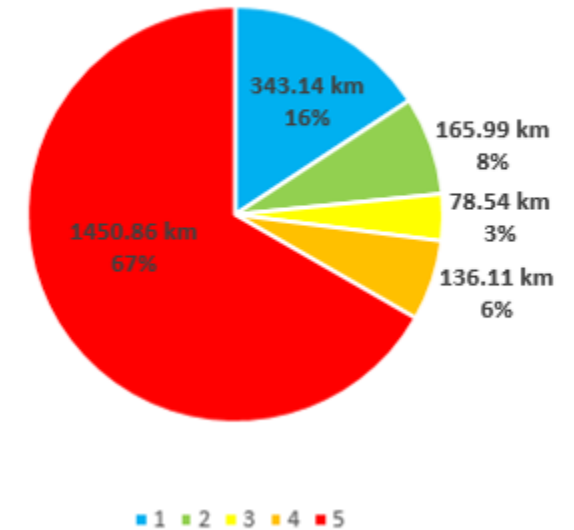


Stavebně technický stav silnic

Olomoucký kraj - III. tř.

Okres	výborný	dobrý	vyhovující	nevyhovující	havarijní	Prům. klas	Délka
Jeseník	23.50 km	7.91 km	4.69 km	9.03 km	55.33 km	3.64	100.46 km
Olomouc	111.53 km	40.36 km	22.12 km	37.60 km	453.19 km	4.02	664.79 km
Prostějov	50.89 km	39.41 km	17.50 km	30.24 km	344.24 km	4.20	482.28 km
Přerov	51.00 km	37.09 km	14.63 km	29.97 km	284.78 km	4.10	417.46 km
Šumperk	106.23 km	41.22 km	19.61 km	29.27 km	313.32 km	3.79	509.64 km
Celkem	343.14 km	165.99 km	78.54 km	136.11 km	1450.86 km	4.01	2174.63 km

Olomoucký kraj - III. tř.



Stavebně technický stav mostů

Silnice II. a III. třídy								
	Stavebně technický stav							Počet mostů celkem
	I.	II.	III.	IV.	V.	VI.	VII.	
SSOK	121	173	190	291	199	103	11	1088
SÚ Jih	48	63	68	81	45	20	4	329
SÚ Olomouc	32	47	58	84	43	42	4	310
SÚ Šumperk	41	63	64	126	111	41	3	449

Děkuji za pozornost

Michal Zácha – náměstek hejtmana