



evropský  
sociální  
fond v ČR



EVROPSKÁ UNIE



OPERAČNÍ PROGRAM  
LIDSKÉ ZDROJE  
A ZAMĚSTNANOST

PODPORUJEME  
VAŠI BUDOUCNOST  
[www.esfcr.cz](http://www.esfcr.cz)

# *Sociálně aktivizační služba pro rodiny s dětmi FOD*

PhDr. Lenka Poláková  
Bc. Tereza Dlouhá

Fond ohrožených dětí – pobočka Olomouc  
Mediační Centrum Olomouc

FOND  
OHROŽENÝCH  
DĚTÍ





evropský  
sociální  
fond v ČR



EVROPSKÁ UNIE



OPERAČNÍ PROGRAM  
LIDSKÉ ZDROJE  
A ZAMĚSTNANOST

PODPORUJEME  
VAŠI BUDOUCNOST  
[www.esfcr.cz](http://www.esfcr.cz)

# FOD

- **Fond ohrožených dětí je občanské sdružení na pomoc týraným, zanedbávaným, zneužívaným opuštěným nebo jinak sociálně ohroženým dětem, s působností na celém území České republiky.**

FOND  
OHROŽENÝCH  
DĚTÍ



# Poslání FOD

- **individuálně zaměřená podpora sociálně-ohroženým rodinám s dětmi**
- **zvyšování životních a výchovných kompetencí pečovatелů**
- **prevence a odstranění ohrožení**
- **zmírnění dopadů ohrožujících situací pro děti**
- **aktivizace a postupné osamostatňování uživatelů služeb**

# Služby pro rodiny s dětmi

- a) pomoc při uplatňování práv, oprávněných zájmů a při obstarávání osobních
- b) sociálně terapeutické činnosti
- c) výchovné vzdělávací a aktivizační činnosti
- d) zprostředkování kontaktu se společenským prostředím
- e) poskytnutí sociálně právního poradenství
- f) Asistence při stycích rodiče s dítětem (dětmi) v rámci komplikovaných rozvodových ( porozvodových) vztahů v rodině
- g) rodinná mediace

# *Finanční zajištění služeb pobočka FOD Olomouc*

- **Pobočka FOD Olomouc**

- **I. Výzva IPOK 1.1.2011 – 31.7.2012**
- **100% krytí nákladů**
- **Počet nových uživatelů (včetně dětí) 520 x plánováno 100**
- **Počet nových rodin 144**
- **Údaje k 11.6.2012**

# Možnosti a omezení IPOK

- **Vznik MCOL 1.7.2011**
- **Vzdělávání:**
  - **2 x výcvik v mediaci u AMČR**
  - **1x supervizní výcvik**
  - **výcvik mediátorů v pokročilých technikách  
mediace – 6 ways in 7 days - Hans Boserup (DK)**
  - **výcvik v LEGO® SERIOUS PLAY® (facilit. metoda)**

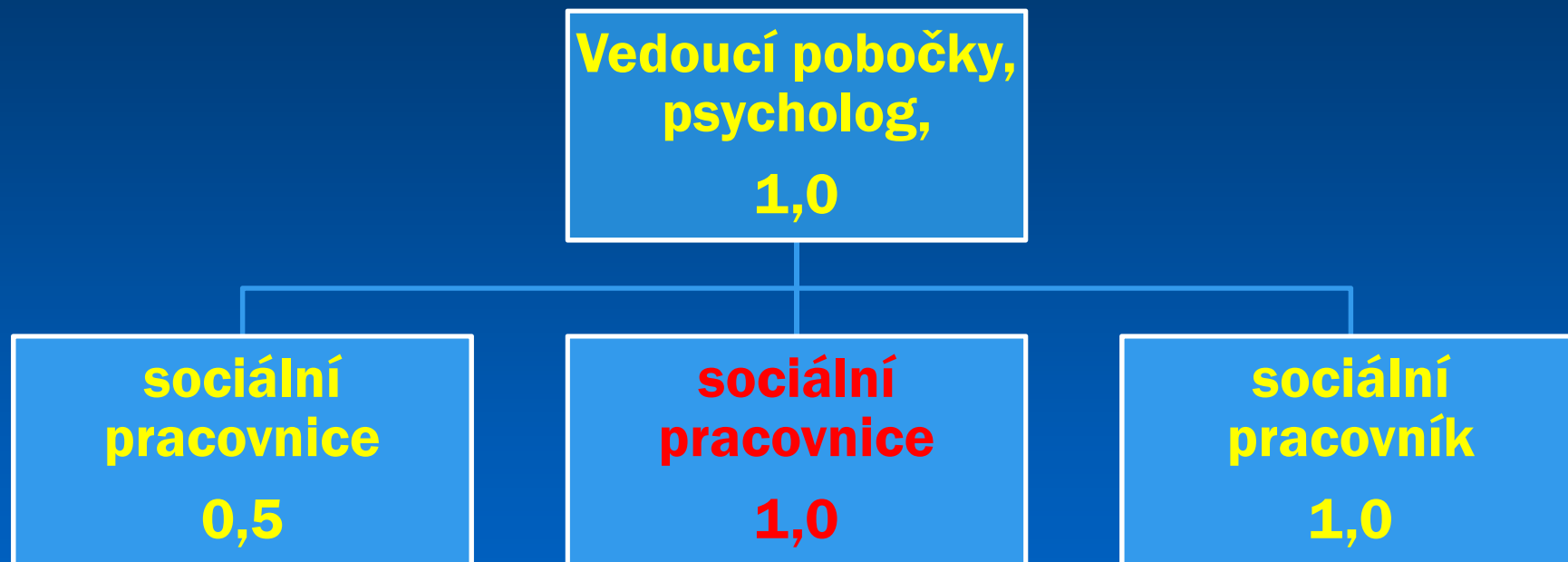
# Možnosti a omezení IPOK

- Propagace služeb pobočky FOD a MCOL
- Zajištění zázemí odpovídajícího potřebám uživatelů
- Přijetí 1 sociálního pracovníka
- Pravidelné případové supervize pobočky i MCOL

## Omezení:

- Ukončení podpory v rámci IPOK

# Personální struktura







evropský  
sociální  
fond v ČR

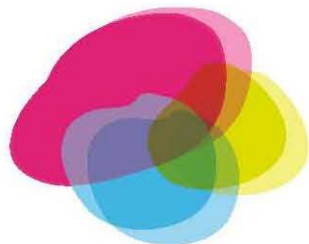


EVROPSKÁ UNIE



OPERAČNÍ PROGRAM  
LIDSKÉ ZDROJE  
A ZAMĚSTNANOST

**PODPORUJEME  
VAŠI BUDOUCNOST**  
[www.esfcr.cz](http://www.esfcr.cz)



**Mediační Centrum Olomouc**



evropský  
sociální  
fond v ČR



EVROPSKÁ UNIE



OPERAČNÍ PROGRAM  
LIDSKÉ ZDROJE  
A ZAMĚSTNANOST

PODPORUJEME  
VAŠI BUDOUCNOST  
[www.esfcr.cz](http://www.esfcr.cz)

# *Mediační centrum Olomouc*

- **Rodinné mediace byly poskytovány od roku 2007**
- **V průběhu let 2009 a 2010 došlo k dramatickému nárůstu počtů mediačních kauz**
- **Od července 2011 funguje díky podpoře IPOK Mediační Centrum Olomouc**



Mediační Centrum Olomouc



evropský  
sociální  
fond v ČR



EVROPSKÁ UNIE



OPERAČNÍ PROGRAM  
LIDSKÉ ZDROJE  
A ZAMĚSTNANOST

PODPORUJEME  
VAŠI BUDOUCNOST  
[www.esfcr.cz](http://www.esfcr.cz)

# Finanční zajištění služeb MCOL

- II. Výzva IPOK 1.7.2011 – 31.7.2012
- 100% krytí nákladů
- Počet nových uživatelů (včetně dětí) **259 x**  
plánováno **104**
- Počet nových rodin **75**
- Údaje k **11.6.2012**



Mediační Centrum Olomouc

## Co je to Mediace?

- **Rodinná mediace je rychlý, kultivovaný a dobrovolný proces mimosoudního řešení sporu, při kterém nestranná třetí osoba pomáhá probrat a vyjednat všechny podstatné problémy provázející rozchod.**
- **Mediátor je školený profesionál, který je zodpovědný za řízení procesu, za efektivní komunikaci a na rozdíl od soudce neřeší, nehodnotí a nenavrhuje žádná řešení.**
- **Cílem mediace je najít nová řešení na danou situaci - je to vlastně proces, který se soustředí na budoucnost.**

# Kdy se Mediace využije

- **v průběhu manželství – nastavení pravidel**
- **při rozpadu manželství – úprava majetku, bydlení, styk s dětmi**
- **po rozpadu manželství - rozdělení majetku, bydlení, úprava styku s dětmi**
- **mezigenerační vztahy, příbuzenské spory**

# Mediační tým

- **V tuto chvíli pracuje v MCOL 9 mediátorů**
- **Každou kauzu řeší mediační tandem - tedy dva mediátoři**
- **V mediačním tandemu je vždy muž a žena**



# Organizační struktura MCOL



# Vstup klientů do mediace

## ▪ 3 varianty vstupu

### ▪ vyhledá mediaci sám

- vysoká motivace participovat na procesu a řešení
- tzv. informovaný klient – ví co čekat
- zatím zřídka

### ▪ mediace nabídnuta ze strany FOD

- komplexní informace ještě před první mediací
- snadný přechod v rámci služby (asistence-mediace)

### ▪ mediace doporučena (OSPOD, soud, atd.)

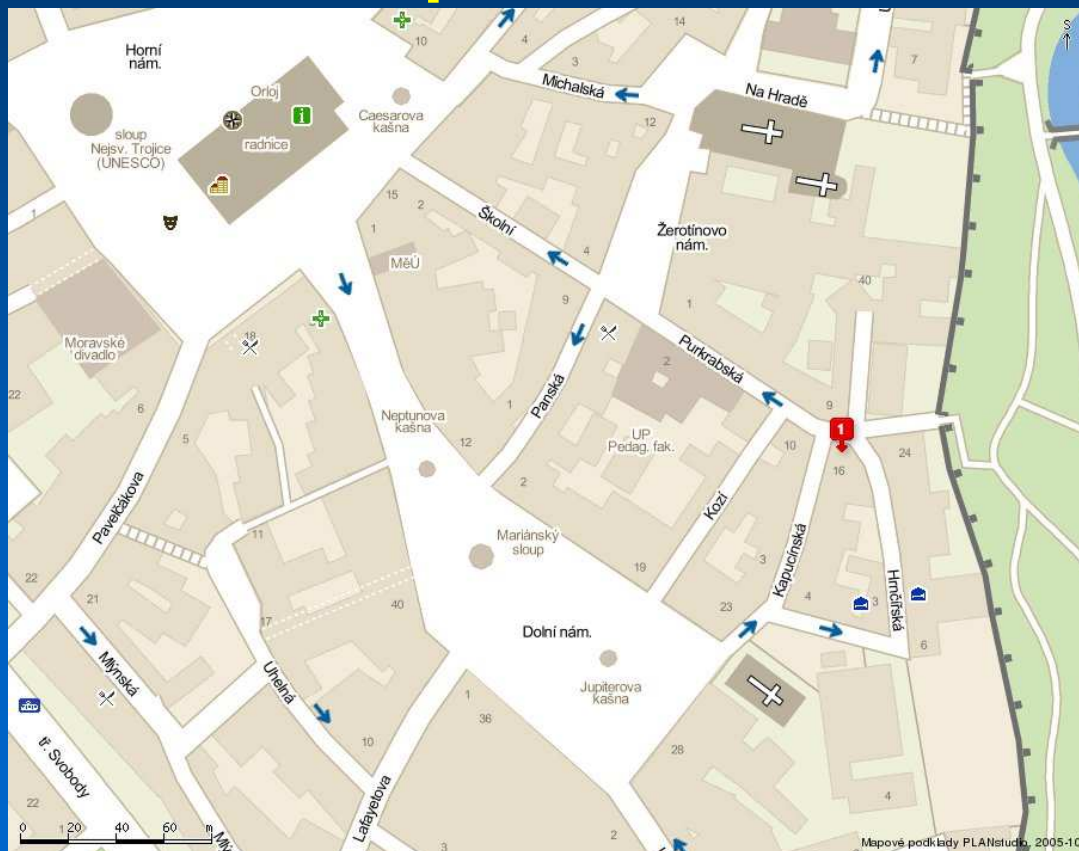
- nedostatek informací o procesu, nejasné představy o užitečnosti
- z počátku pocit nedobrovolnosti
- aktuálně nejčastější





# Kde nás najdete

## Olomouc - Kapucínská 16





evropský  
sociální  
fond v ČR



EVROPSKÁ UNIE



OPERAČNÍ PROGRAM  
LIDSKÉ ZDROJE  
A ZAMĚSTNANOST

PODPORUJEME  
VAŠI BUDOUCNOST  
[www.esfcr.cz](http://www.esfcr.cz)

# *Kde nás najdete*

## **Olomouc – Kapucínská 16**



Mediační Centrum Olomouc



evropský  
sociální  
fond v ČR



EVROPSKÁ UNIE



OPERAČNÍ PROGRAM  
LIDSKÉ ZDROJE  
A ZAMĚSTNANOST

PODPORUJEME  
VAŠI BUDOUCNOST  
[www.esfcr.cz](http://www.esfcr.cz)

**Děkuji za pozornost.**

**Krásný den!**



Mediační Centrum Olomouc