



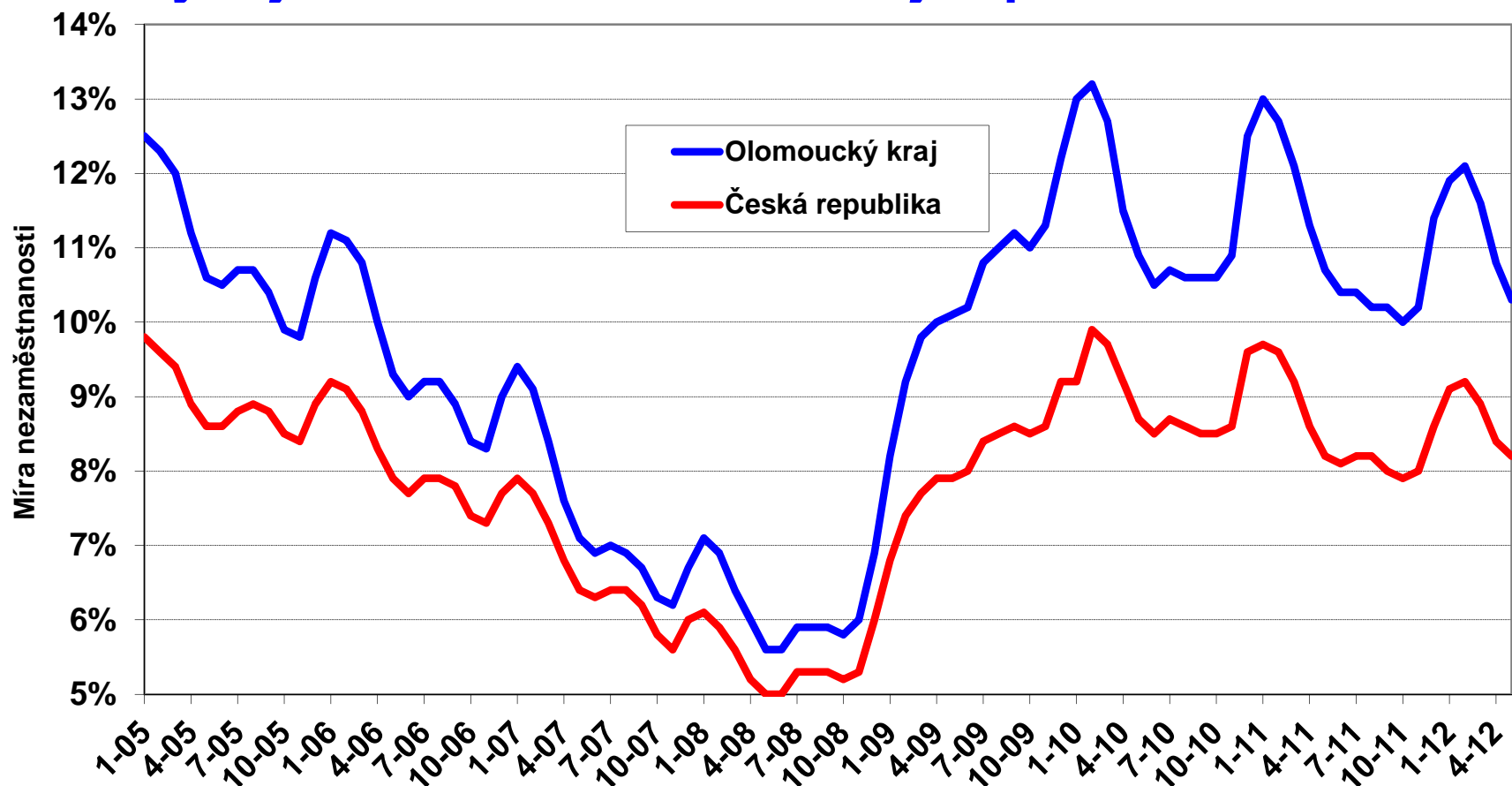
Vývoj nezaměstnanosti v Olomouckém kraji

Bc. Jaroslav Mikšaník

Úřad práce ČR, krajská pobočka v Olomouci

Olomouc, 20. 6. 2012

Vývoj MN v Olomouckém kraji v posledních letech



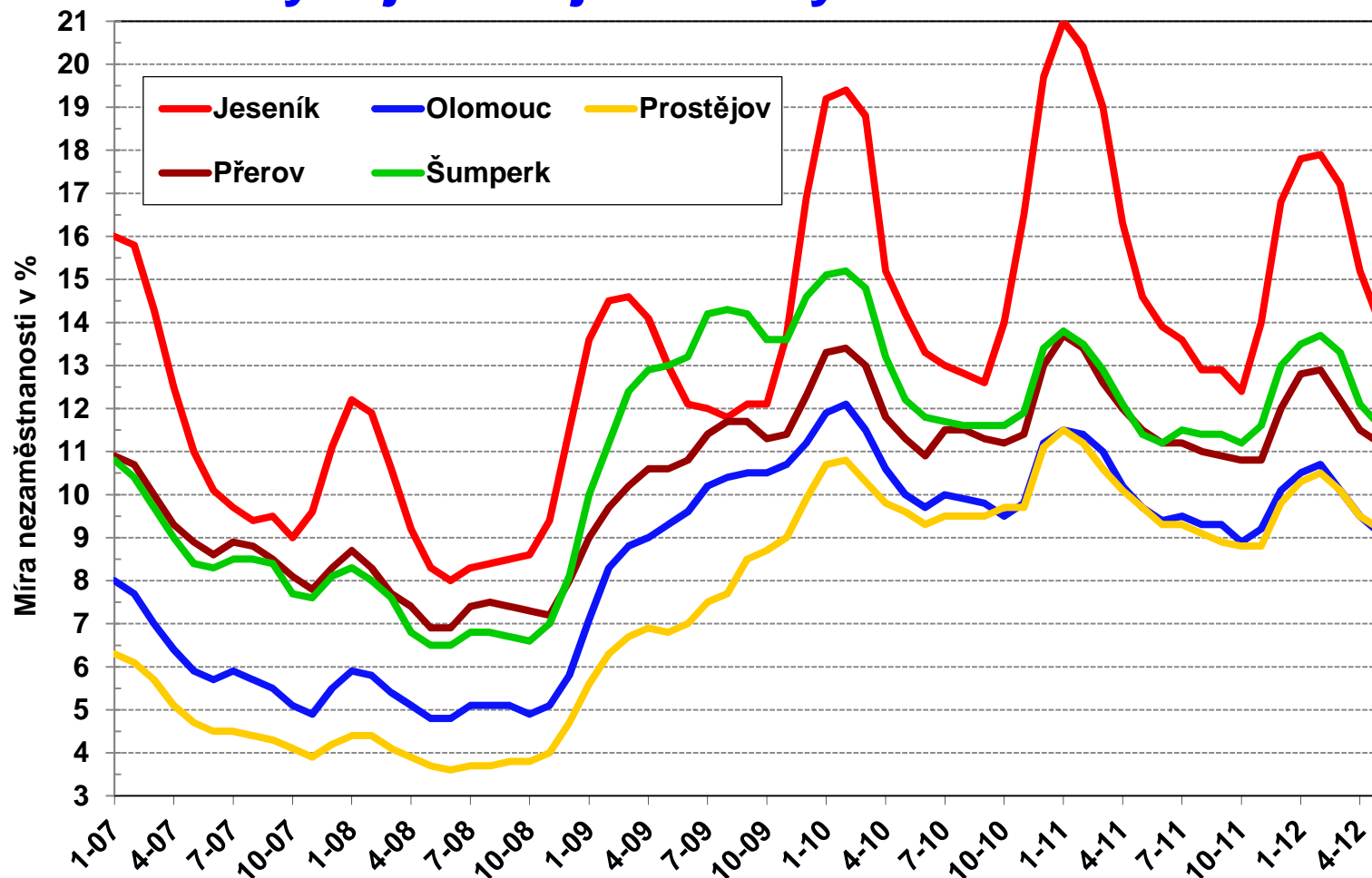
6/2004 – 7/2008 – pokles nezaměstnanosti, v posledních 2 letech výrazný

8/2008 – 2/2010 – pozvolný, pak strmý nárůst nezaměstnanosti

od 3/2010 – výrazný pokles, **začátkem roku 2011** nový vrchol a mírný pokles

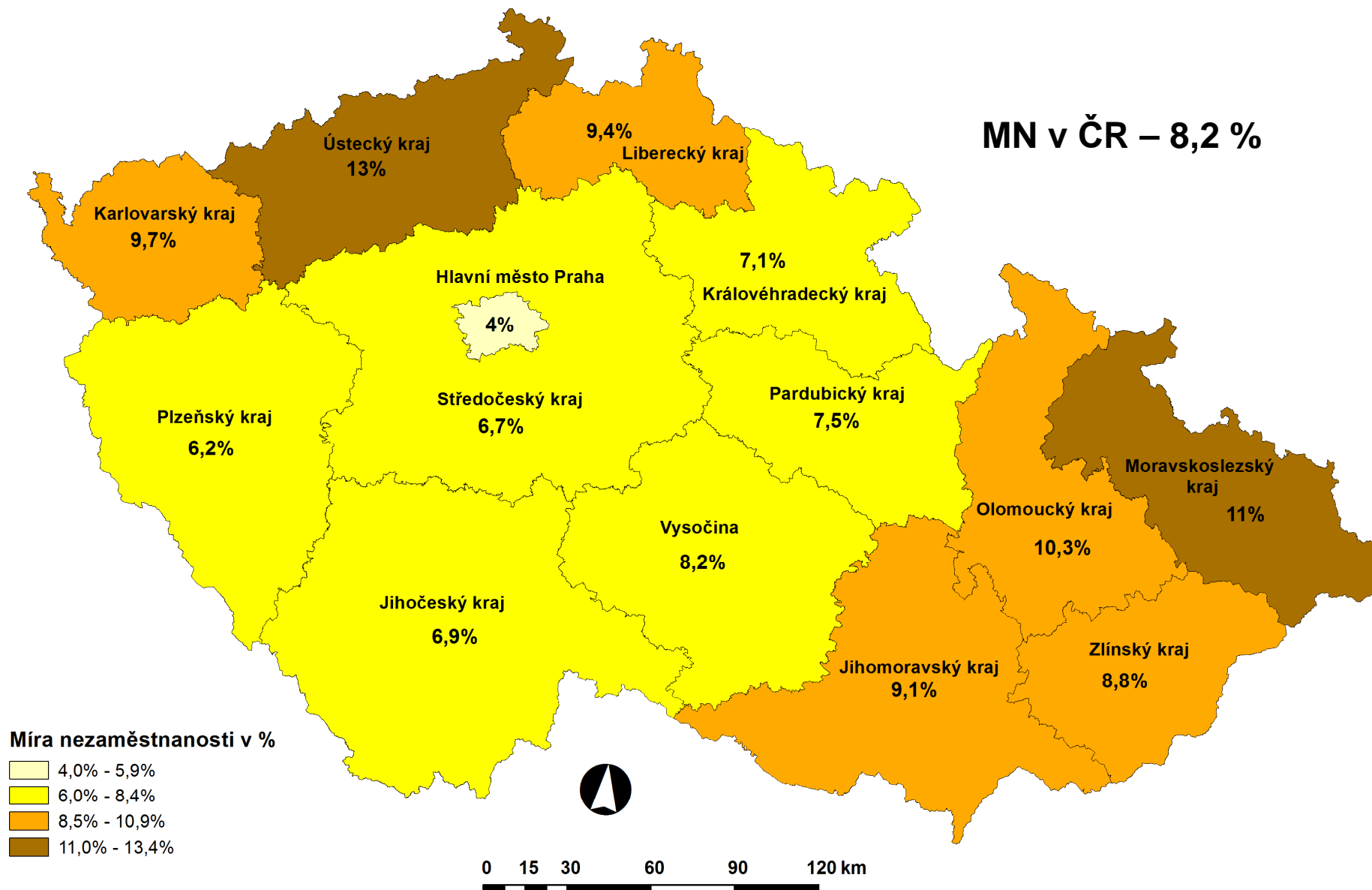
koncem roku 2011 výrazný nárůst, **od 3/2012** pozvolný pokles

Vývoj MN v jednotlivých okresech



Výrazná sezónnost nezaměstnanosti na **Jeseníku**. Nadprůměrný nárůst nezaměstnanosti v roce 2009 na **Šumpersku**, od konce roku 2010 podobný vývoj jako v okrese **Přerov**. V minulosti **Prostějovsko** vykazovalo výrazně nízkou MN, po zavření OP od konce roku 2010 stejný vývoj jako na **Olomoucku**.

Nezaměstnanost v krajích ČR k 31. 5. 2012





Nezaměstnanost k 31. 5. 2012

- Olomoucký kraj alespoň na **3. místě**
- v evidenci celkem **35 288** uchazečů o zaměstnání
- počet UoZ na 1 VM - **23 osob** (v ČR 11)
- výrazný rozdíl mezi MN v ČR a kraji (**2,1 p. b.**)
- v květnu se na ÚP nově registrovalo **2,6 tis. osob**
- vyřazeno z evidence **přes 4 tis. nezaměstnaných**

Srovnání se stejným obdobím roku **2011:**

- pokles počtu uchazečů o 311 osob
- MN nižší o 0,4 p.b.
- počet volných míst o 15 % nižší (1 528)
- očekáváme další mírný pokles MN.

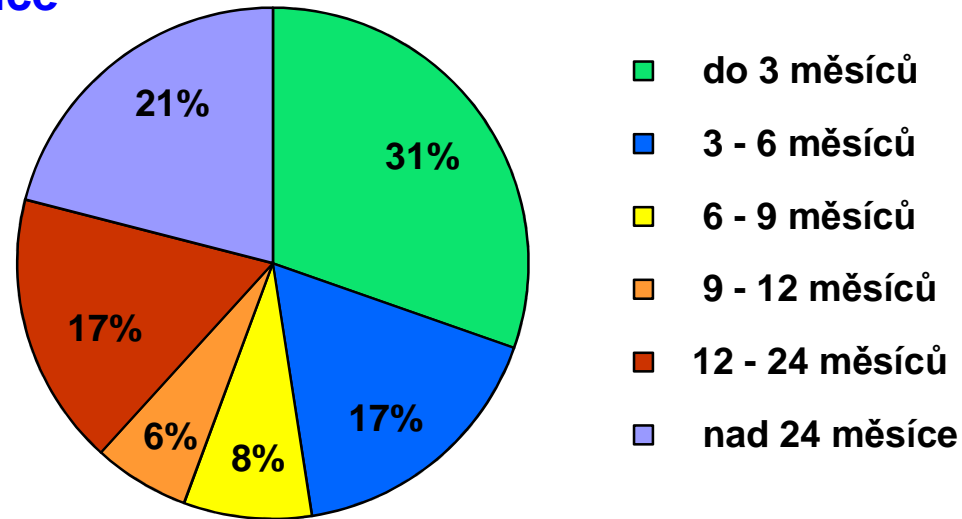
Poř.	Okres	MN
1.	Most	15,8 %
2.	Bruntál	15,4 %
3.	Jeseník	14,0 %
:		
14.	Šumperk	11,6 %
15.	Přerov	11,2 %
:		
27.	Prostějov	9,2 %
:		
29.	Olomouc	9,1 %
:		
77.	Praha východ	3,2 %



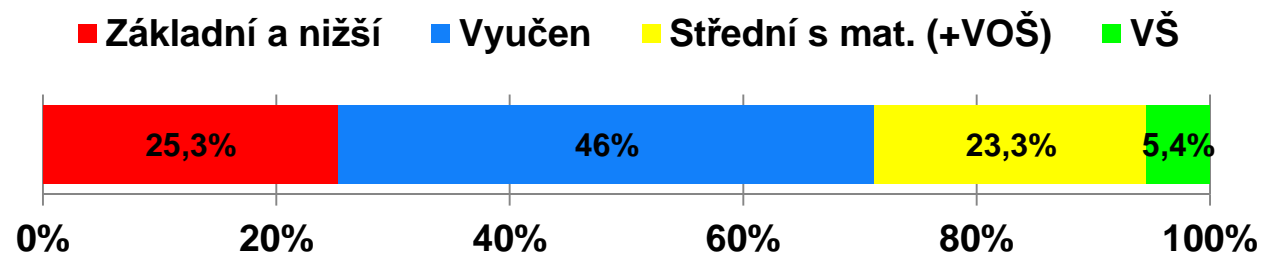
Struktura nezaměstnaných (k 31. 12. 2011)

Celkem 38 119 uchazečů o zaměstnání, z toho 18 619 **žen (tj. 49 %)**

- dle délky evidence



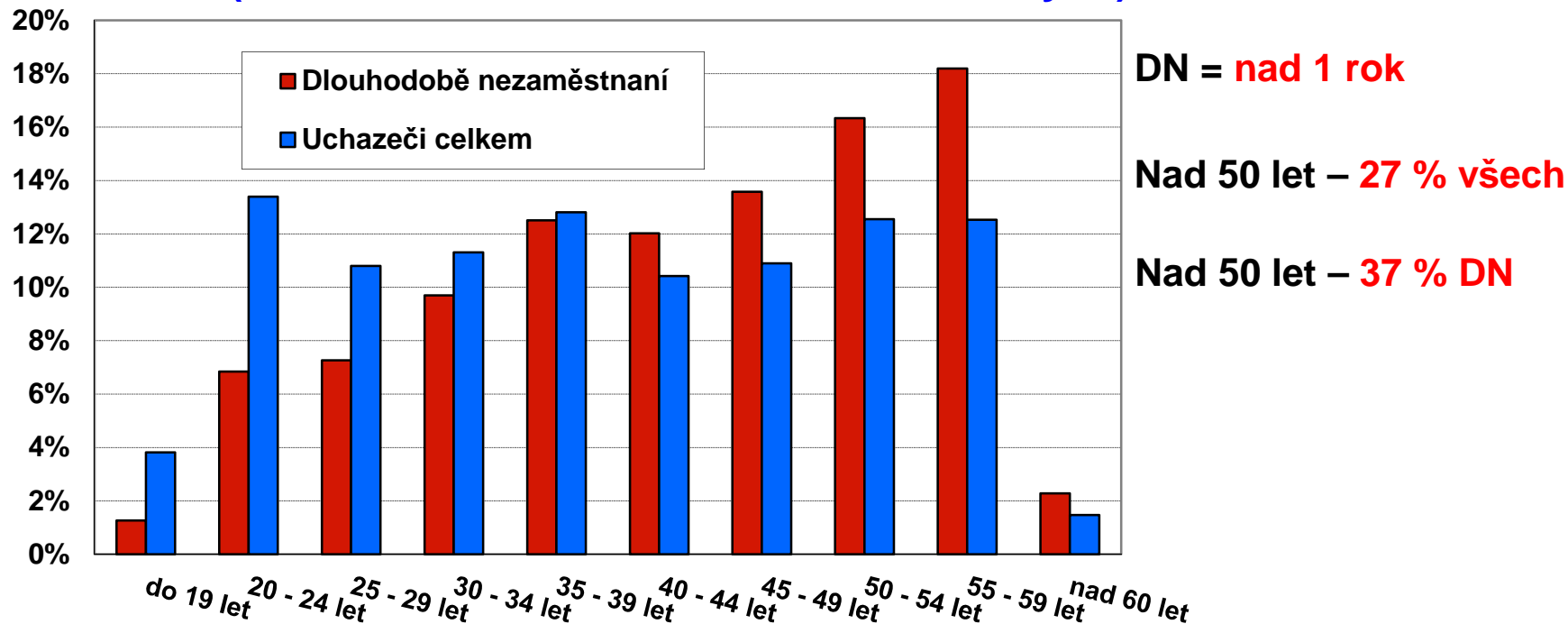
- dle vzdělání



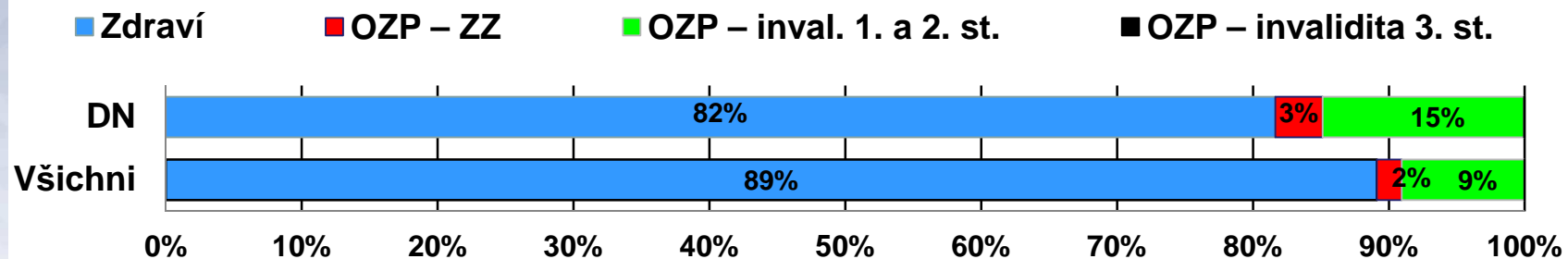


Struktura nezaměstnaných (k 31. 12. 2011)

- dle věku (+ srovnání s dlouhodobě nezaměstnanými)



- dle zdravotního stavu (+ srovnání s DN)





Podporované skupiny nezaměstnaných

- dlouhodobě nezaměstnaní (min. 5 měsíců v evidenci)
- uchazeči ve věku nad 50 let
- uchazeči ve věku do 20 let
- uchazeči se zdravotním postižením
- osoby po rodičovské dovolené a pečující o dítě do 15 let věku
- opakovaně nezaměstnaní
- absolventi škol
- největší podpora uchazečům s kumulací znevýhodnění
(např. odlehlé místo bydliště se špatnou dopravní obslužností, nízká nebo málo uplatnitelná kvalifikace, zdravotní omezení...).



Možnosti podpory Úřadem práce

Nástroje aktivní politiky zaměstnanosti

- společensky účelná pracovní místa (SÚPM)
- veřejně prospěšné práce (VPP)
- příspěvek na zapracování
- překlenovací příspěvek (provozní náklady OSVČ)
- příspěvek při přechodu na nový podnikatelský program
- příspěvek na zřízení a provoz chráněných pracovních míst
- příspěvek na podporu zaměstnávání OZP (§ 78)
- rekvalifikace a poradenské činnosti (individuální, skupinové)

Speciální projekty cílené na vybrané skupiny

- Zkušenost plus, Dítě není překážkou, Neseďte doma, Na svém základu můžete stavět, Šance pro středoškoláky, Absolvent....
- financované z EU, nabízejí komplexní péči
- projekty pro zaměstnance a zaměstnavatele: Restart a Vzdělávejte se!



Děkuji za pozornost

Bc. Jaroslav Mikšaník

Referát trhu práce

Tel.: 950 141 470

E-mail: Jaroslav.Miksanik@ol.mpsv.cz

Úřad práce ČR, krajská pobočka v Olomouci

Vejdovského č.p. 988/4

779 00 Olomouc

<http://portal.mpsv.cz>