

Otevřené muzeum pokračuje i v roce 2021

Iva Spáčilová

Vlastivědné muzeum v Olomouci zůstává od října pro veřejnost stále otevřené. Přitom nepřekračuje vládní nařízení ani neohrožuje zdraví návštěvníků nebo zaměstnanců. Jde cestou připravenou po zkušenostech z omezení vloni na jaře. Jednotlivé kroky na této cestě znamenaly přesunout se z roviny osobního setkávání s návštěvníky do on-line režimu. Zpočátku tak zejména dveře aktuálních výstav mohly zůstat alespoň pootevřeny, a to prostřednictvím video záběrů a krátkých zpráv.

Od listopadu pak přibylo na webové stránky Otevřené muzeum (obr. Otevřené muzeum), které společně s virtuální prohlídkou (obr. virtuální prohlídka) zpřístupněnou v prosinci 2020 opravdu otevřelo muzejní on-line dveře na maximum. Zároveň všechny výstavy díky prodloužení zatím stále trpělivě čekají na své reálné návštěvníky. Přece jen vlastní prožitek z bezprostřední blízkosti detailních kreseb erbů (na výstavě Jiří Louda – život mezi erby), z vůně a plasticity struktury obrazů, snivosti fotografií a chvění prostorové tvorby (na výstavě Stud i um Pavla Rozsívala) nebo z majestátnosti vysoko klenutých prostor Sálu sv. Kláry nyní střežícího repliky českých korunovačních klenotů ... takový prožitek zprostředkovat na dálku lze jen stěží.

A tak než se v muzeu opět setkají návštěvníci s exponáty, bude nyní již každotýdenní pravidelné „zpravodajství“ pokračovat.

Kudy tedy do muzea když ne dveřmi?

Nejspolehlivější dveře v současnosti jsou webové stránky muzea [www.vmo.cz](http://www.vmo.cz). Tam se pak chodby rozdělují. Ale kdo byl již někdy skutečně v našem muzeu, zjistí, že je to vlastně velmi podobná cesta. Vzhledem k tomu, že budova muzea je bývalým klášterem, má i pro klášter typický půdorys, tedy chodby s místnostmi vedoucí kolem dokola (tedy spíše do obdélníku) současného atria. Názorně je to vidět na aktualizovaném orientačním plánu muzea (obr. Orientační plán) a také právě na jedné z novinek, ve virtuální prohlídce (obr. 3d pohled a půdorys).

Stejně tak i na našem webu se dostanete „z jedné strany na druhou“ – z Otevřeného muzea v záhlaví úvodní stránky do virtuální prohlídky a chytrými puntíky (jak jsme si pojmenovali „body zájmu“ neboli Mattertags) ve virtuální prohlídce se často opět přenesete do Otevřeného muzea. A právě těmito cestami edukátorky muzea Iva Spáčilová a Tereza Vychodilová ve spolupráci s kurátory sbírek každý týden přinášejí informace týkající se exponátů v aktuálních výstavách i ve stálých expozicích. Informace přitom zahrnují jak textový materiál, tak video nebo audionahrávky, pro děti – ale nejen pro ně – náměty na činnosti doma i ve výuce, tematicky související odkazy, hry, soutěže či výzvy. Současně virtuální prohlídka upozorňuje i na aktivity, které je možné dělat jen v rámci skutečné návštěvy – osahat nebo očichat exponáty, nahlédnout do šuplíků v expozicích, složit si puzzle, vyzkoušet si, jak vidí sbírkové předměty při své práci muzejní odborníci – například přes objektiv mikroskopu.

Zastavte se u nás!

Vlastivědné muzeum v Olomouci se snaží zůstat stále Otevřeným muzeem.

<https://www.vmo.cz/>

<https://www.vmo.cz/otevrene-muzeum>

<https://www.youtube.com/user/vlastivednemuzeum>

Příloha:

Obrázky, z nichž je možné vybírat, a odkaz k nim

obr. Otevřené muzeum (<https://www.vmo.cz/otevrene-muzeum>)

The screenshot shows the website for 'Otevřené muzeum' (Open Museum) of the Vlastivědné muzeum v Olomouci. The header includes the logo 'muzeum VLASTIVĚDNÉ MUZEUM V OLOMOUCI' and a search bar containing 'Otevřené muzeum'. The navigation menu lists: Úvod, O nás, Výstavy, Stálé expozice, Akce, Vzdělávání, and Kontakty. A vertical banner on the right reads 'OTEVŘENÉ MUZEUM VLASTIVĚDNÉ MUZEUM V OLOMOUCI'. The main content area features the title 'Otevřené muzeum' and the text: 'Jsme tu stále – jsme tu pro Vás on-line! Vlastivědné muzeum v Olomouci virtuálně – otevřeno 24 hodin 7 dní v týdnu!'. Below this is a grid of six exhibition thumbnails:

- "Na úsvitu dějin" Stezka Olomoucí té doby...**: A historical reconstruction of a kitchen or food preparation area.
- Hanácký obr Drásal**: A man in traditional Hanácký obr costume with a speech bubble: "... a takový chlapi roztáe na Haně po litovelskym pivu a lošteckech tvargích".
- Sloup Nejsvětější Trojice**: A tall, ornate golden column in a city square at night.
- Stud i um Pavla Rozsívala**: A sculpture of a figure lying on a dark surface.
- České korunovační klenoty na dosah**: A display of various Czech crown jewels.
- Jiří Louda - Život mezi erby on-line**: A portrait of Jiří Louda with several coats of arms.

## Obr. Virtuální prohlídka (www.vmo.cz)

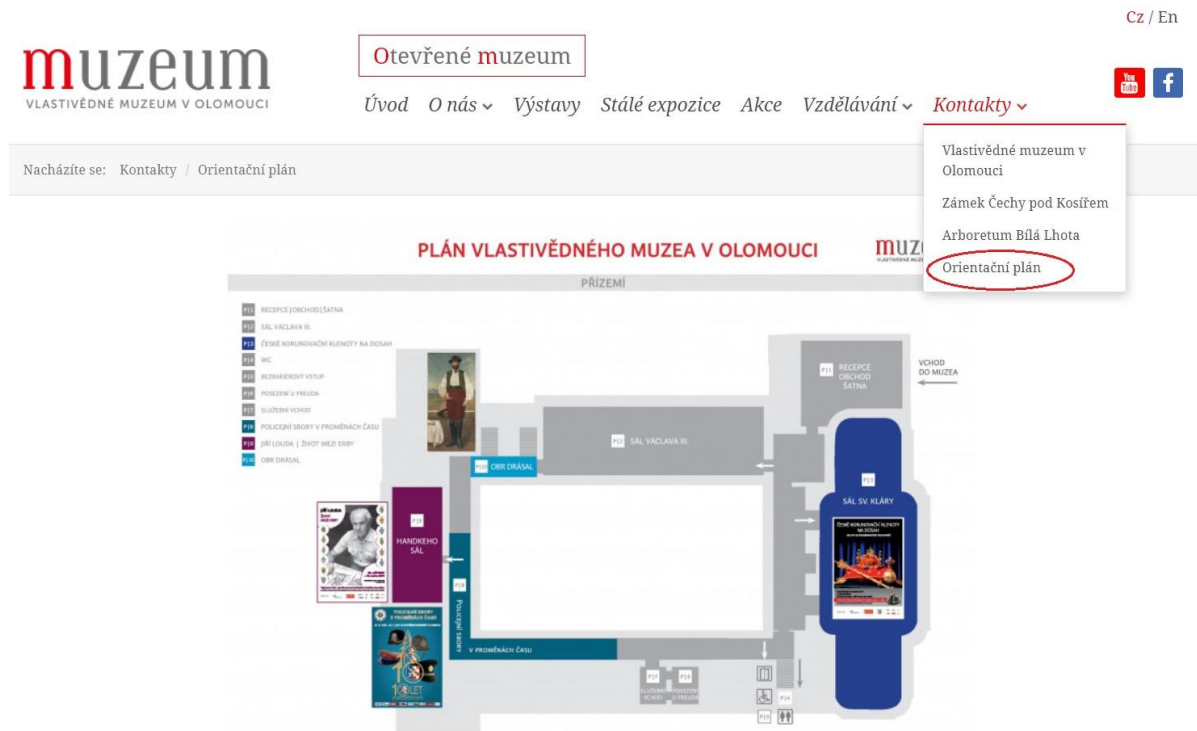


### Virtuální prohlídka

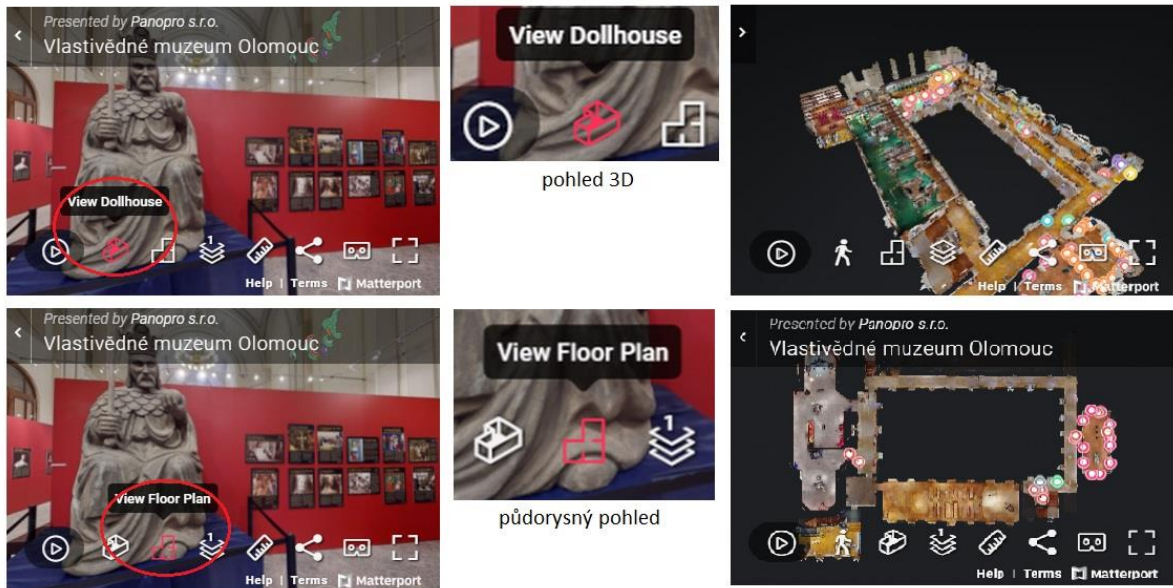
- [To nejlepší z muzea](#)
- [Zajímavosti](#)
- [Video](#)
- [Sbírky](#)
- [Služby](#)
- [Dokumenty](#)
- [Archiv/ fotogalerie](#)



## Obr. Orientační plán (https://www.vmo.cz/orientacni-plan)



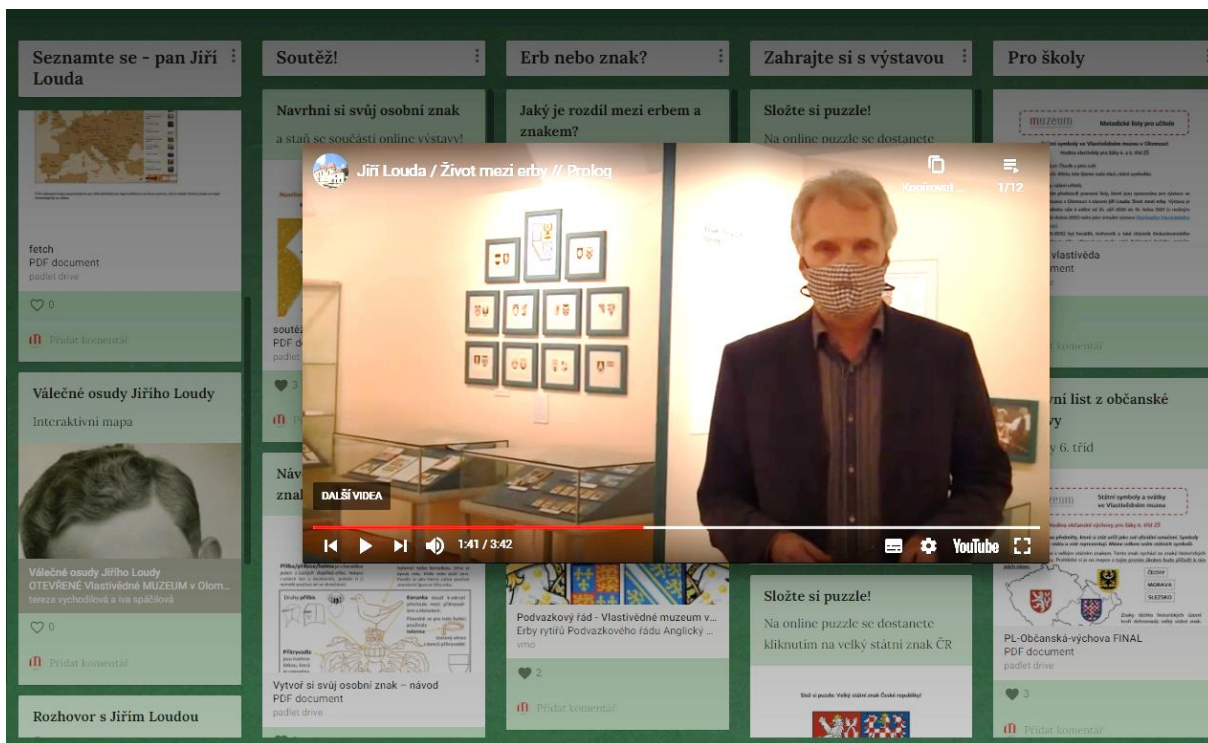
## Obr. Virtuální prohlídka – výběr pohledu



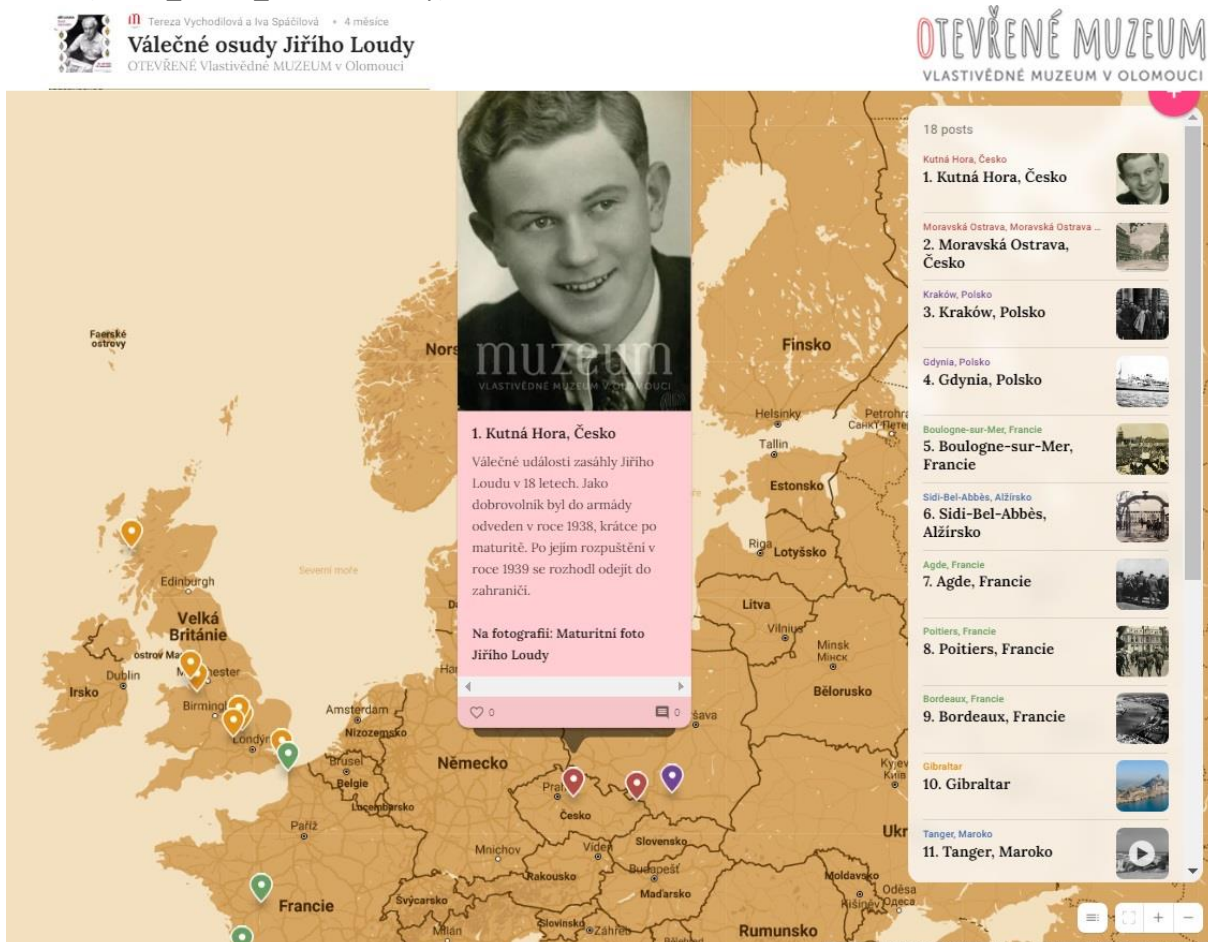
## Obr. Otevřené muzeum – Jiří Louda / život mezi erby (Ovmo\_Louda)

a) celkový pohled ([https://1url.cz/@otevrene\\_vmo\\_Louda](https://1url.cz/@otevrene_vmo_Louda))

b) detail na muzejní seriál ze sloupce O výstavě – 12 dílů natáčených ve výstavě s průvodním slovem kurátora výstavy Karla Podolského (Ovmo\_Louda\_videoseriál)



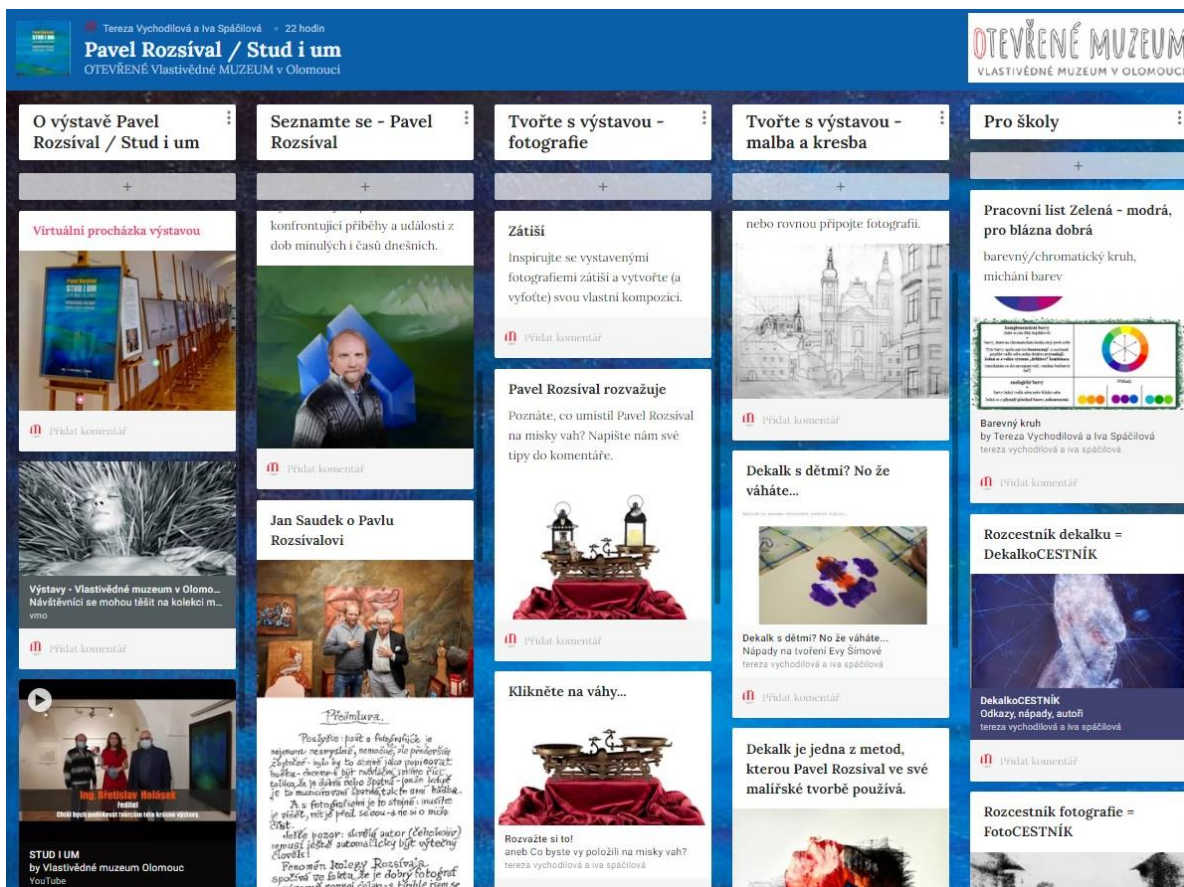
d) detail na mapu sledující osud Jiřího Loudy během 2. světové války – sloupec Seznamte se – pan Jiří Louda (Ovmo\_Louda\_válečné osudy)



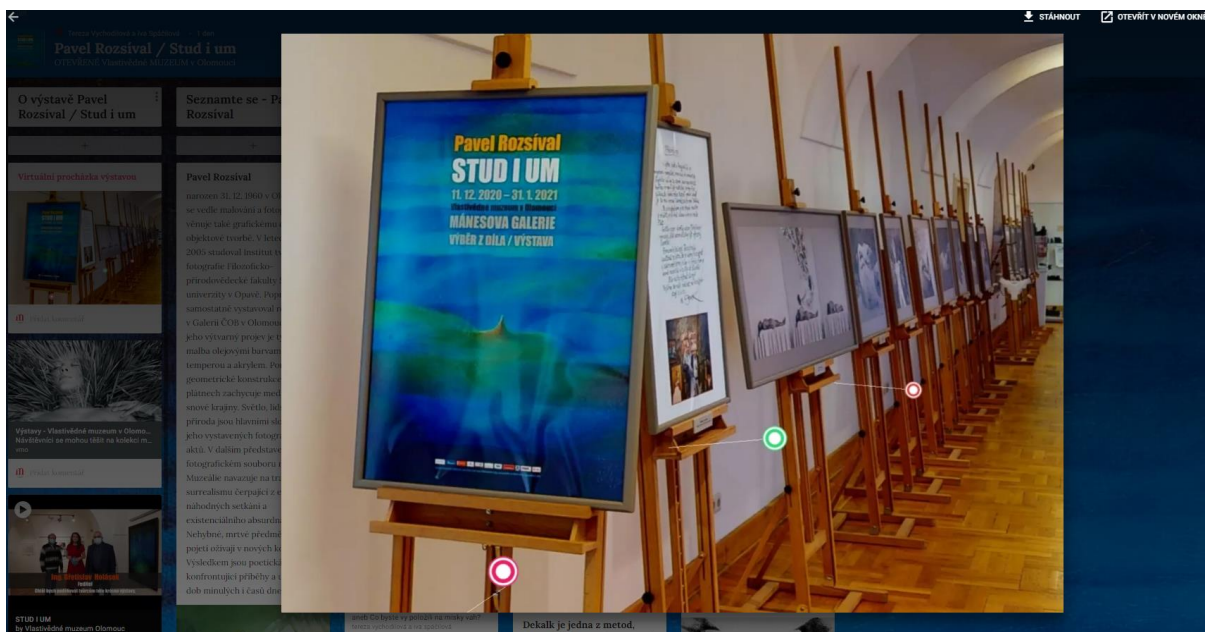
d) detail na aktivitu ze sloupce Zahrajte si s výstavou – části erbu/znamu (jako příprava pro vytvoření vlastního znaku)

Obr. Otevřené muzeum – Obr Drásal (Ovmo\_Drásal, [https://1url.cz/@otevrene\\_vmo\\_Louda](https://1url.cz/@otevrene_vmo_Louda))

**Obr. Otevřené muzeum – Stud i um Pavla Rozsívala (Ovmo\_Studium, https://1url.cz/@otevrene\_vmo\_Studium)**



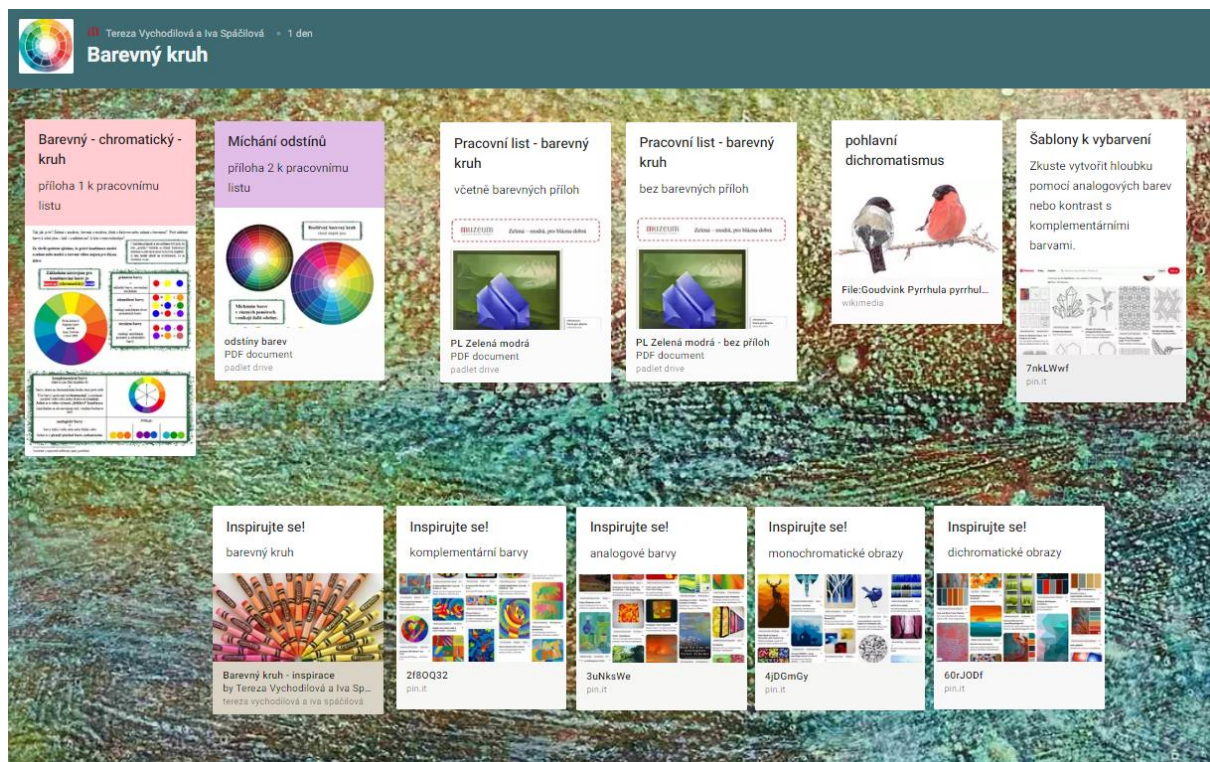
a) detail na virtuální prohlídku s chytrými puntíky ve sloupci O výstavě Pavel Rozsívál / Stud i um



b) detail na výzvu Rozvažte si to! ve sloupci Tvořte s výstavou - fotografie

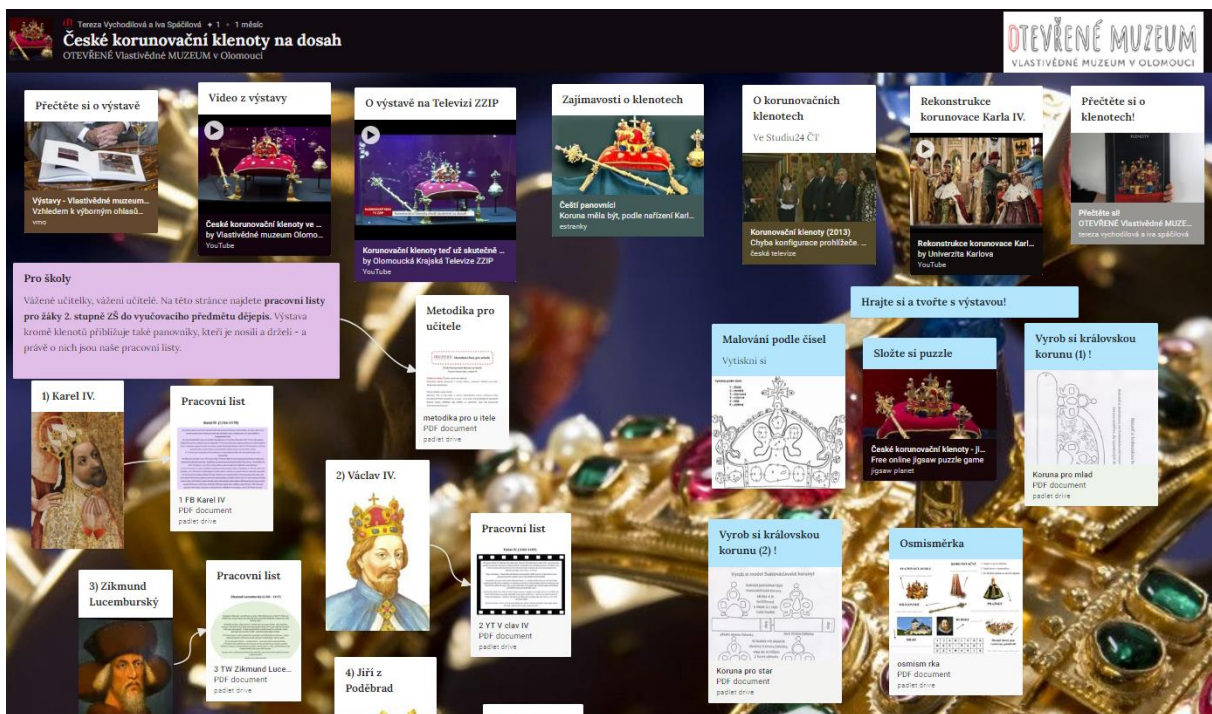


c) detail na výtvarnou aktivitu Barevný kruh s pracovními listy Zelená – modrá, pro blázna dobrá ve sloupci Pro školy





**Obr. Otevřené muzeum České korunovační klenoty na dosah (Ovmo\_Klenoty, [1url.cz/@otevrene\\_vmo\\_Klenoty](http://1url.cz/@otevrene_vmo_Klenoty))**



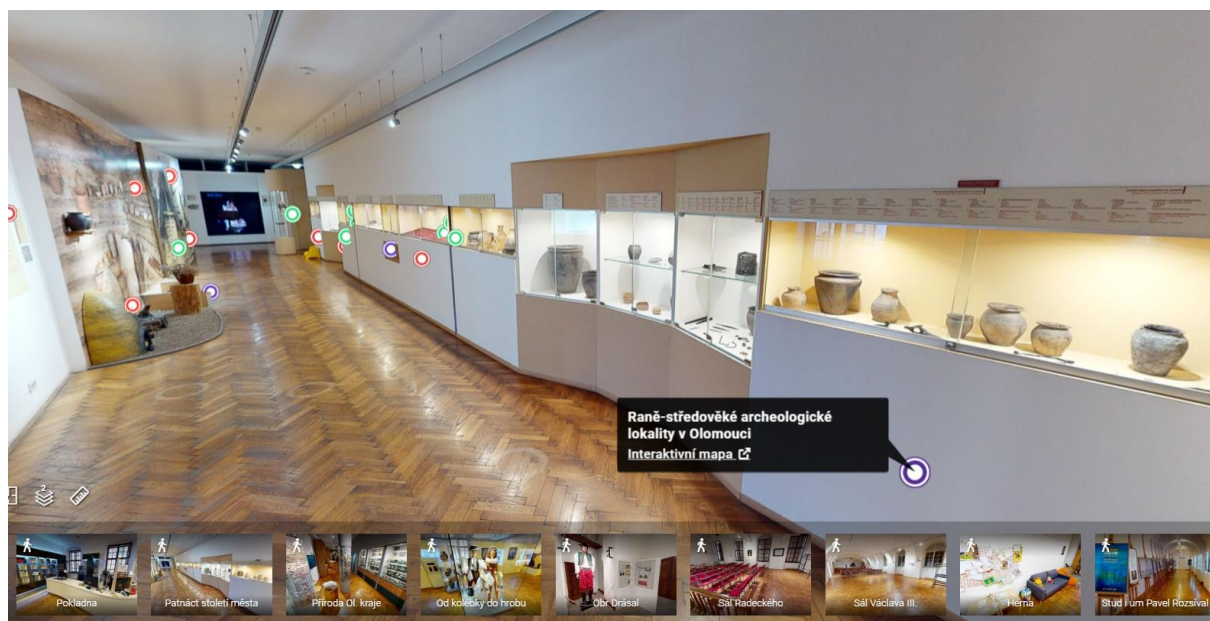
a) detail na množství pracovních listů ke korunovaným panovníkům (Ovmo\_Klenoty\_praclisty)



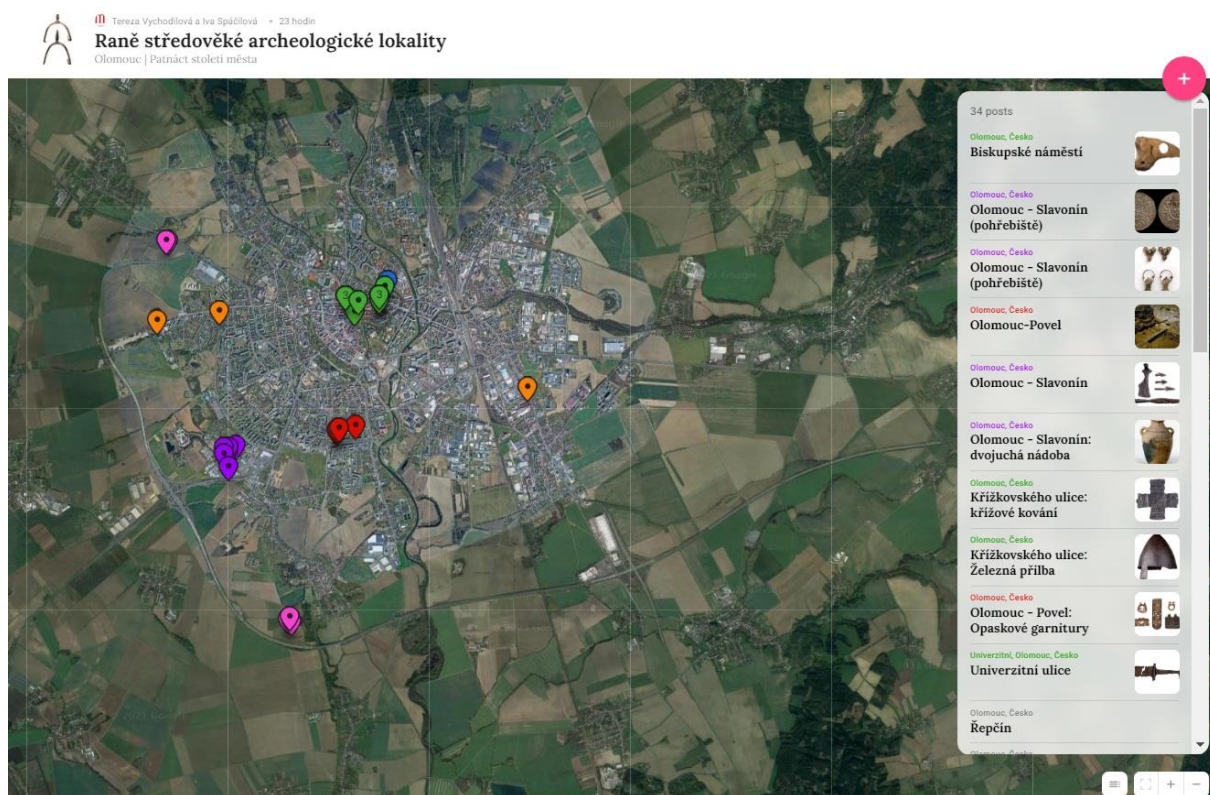
## Obr. Virtuální prohlídka – Expozice Olomouc – 15 století města

([https://1url.cz/@virtual\\_vmo\\_archo\\_s\\_mapou](https://1url.cz/@virtual_vmo_archo_s_mapou))

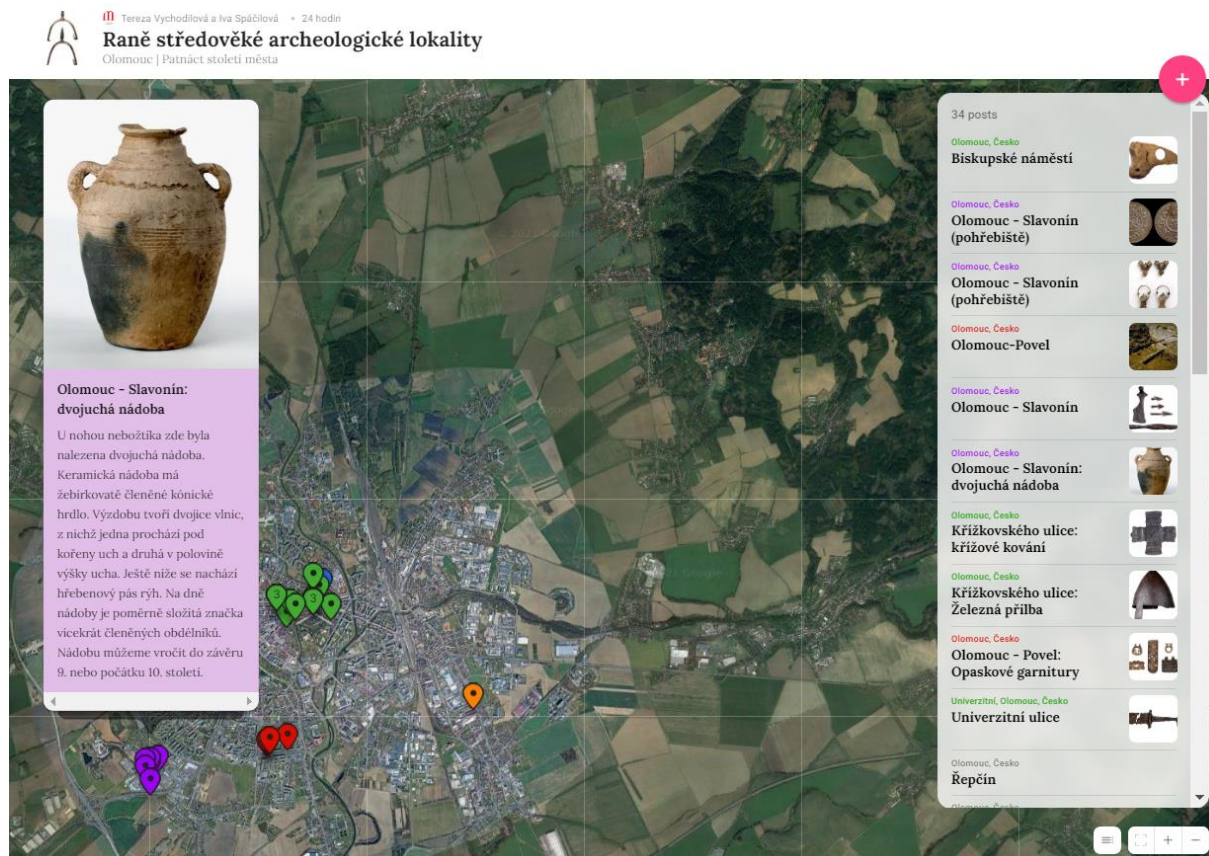
detail na část archeologie, s chytrým puntíkem odkazujícím na mapu nálezů exponátů (viz další obrázek)



a) obr. mapa po rozkliku odkazu (VT\_Raně středověké archeo lokality, [https://1url.cz/@interkativni\\_mapa](https://1url.cz/@interkativni_mapa))



b) obr. mapa po rozkliku detailu (VT\_Raně středověké archeo lokality\_detail)



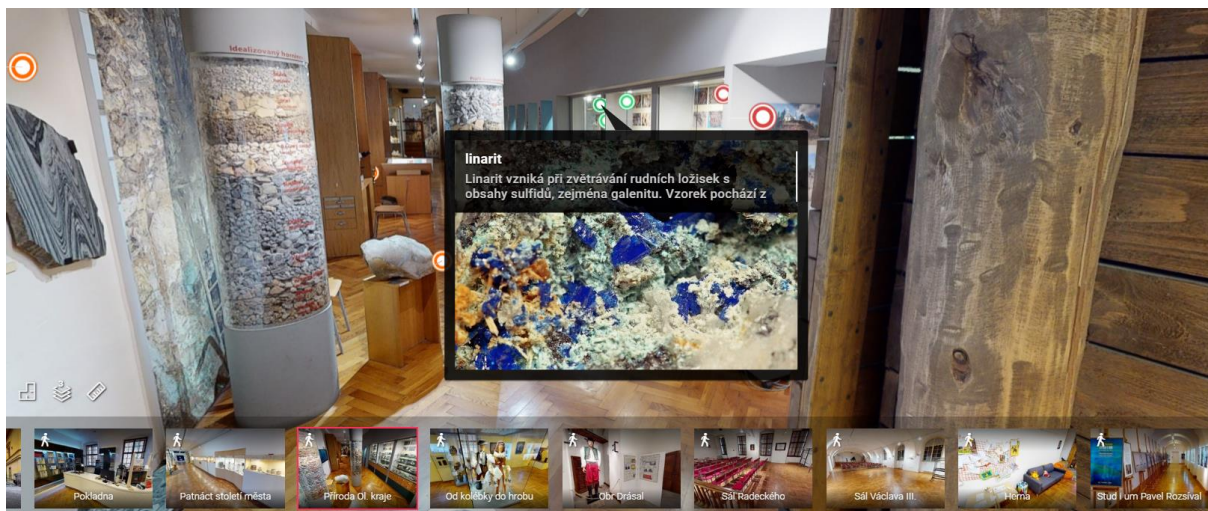
Obr. Virtuální prohlídka – Expozice Olomouc – 15 století města

detail na část – barokní pevnost – s chytrými puntíky (virtuální prohlídka\_15\_století\_města\_sloup, [https://1url.cz/@virtual\\_vmo\\_sloup](https://1url.cz/@virtual_vmo_sloup))



## Obr. Virtuální prohlídka – Expozice Příroda Olomouckého kraje

detail na část mineralogickou – s rozkliknutým chytrým puntíkem k vystavenému sbírkovému předmětu (virtuální prohlídka\_Příroda OK\_mineralogie, 1url.cz/@ virtual\_vmo\_mineralogie)



## Obr. Další zpravodajský kanál muzea – Youtube

(<https://www.youtube.com/user/vlastivednemuzeum>)