

URBAN
PLANNER



Olomoucký kraj

Analýza KKO

Analýza územních plánů

s vymezenými plochami pro výstavbu **obnovitelných zdrojů energie** uplatňujících se v krajině obcí, nacházejících se v **kulturně-krajinných oblastech dle ZÚR OK**

ZADAVATEL

Krajský úřad Olomouckého kraje
Jeremenkova 40a, 779 11 Olomouc

Připomínkoval
Ing. arch. Věra Malá

ZPRACOVATEL

Urban Planner s.r.o.
Kaštanová 1055/14 | Olomouc, 779 00 | Česká republika
IČ: 04191048, Spisová značka: C 62725 vedená u Krajského soudu v Ostravě
<http://www.urbanplanner.cz>, info@urbanplanner.cz

1. ZADÁNÍ ZAKÁZKY

Analýza územních plánů s vymezenými plochami pro výstavbu obnovitelných zdrojů energie uplatňujících se v krajině (větrné turbíny, větrné parky, elektrárny, sluneční parkové elektrárny na samostatných stavebních konstrukcích) **obcí, nacházejících se v KKO dle ZÚR OK (Analýza KKO)**

Analýza prověří řešení těch územních plánů obcí, jejichž území částečně či úplně spadá do KKO vymezených v platných ZÚR OK. Prověří je ve vztahu na řešení staveb a zařízení obnovitelných zdrojů energie uplatňujících se v krajině (větrné turbíny, větrné parky, elektrárny, sluneční parkové elektrárny na samostatných stavebních konstrukcích). Zjistí tedy takové územní plány, na jejichž území jsou vymezeny plochy umožňující řešení obnovitelných zdrojů energie uplatňujících se v krajině a tyto plochy spadají do KKO1 – KKO12 (jedná se o navrhované konkrétní specifické plochy, příp. plochy výroby umožňující výše uvedené využití).

Analýza bude obsahovat:

textovou část, která bude řešit:

- Přehled ÚP spadajících do KKO s vymezenými plochami, které umožňují řešení obnovitelných zdrojů energie v rámci KKO (včetně uvedení příslušného ÚP či konkrétní změny, které to umožňují a kdy byl příslušný ÚP či změna vydán a nabyl účinnosti)
- Podrobnější popis řešení z ÚP, specifikace plochy, podmínky využití plochy
- Podrobnější popis relevantních záměrů (pokud je znám – počet, výška, rozloha...)

grafickou část, která bude obsahovat:

- Koordinační výkres či výřezy z koordinačního výkresu ZÚR OK jednotlivých KKO (s výtahem příslušných dat) v měř. 1:50 000, kde budou zobrazeny hranice KKO a dotčených obcí se zakreslením příslušných ploch (příp. záměrů)
- Přehledné výkresy ÚP (z řešení ÚP), či jejich výřezy se zvýrazněním ploch umožňujících příslušné záměry

Analýza bude předána v strojově čitelném formátu (včetně prostorových dat ve vektorové formě) a 2x v papírové podobě.

2. POSTUP PŘI ŘEŠENÍ ZAKÁZKY

Při řešení bylo postupováno následujícím způsobem:

1. Vyhledávání zájmových lokalit probíhalo v obcích, kde dochází k překrytu s kulturně krajinnými oblastmi vymezenými dle ZÚR Olomouckého kraje (datová vrstva *ft_04_KRJH_kult_kraj_oblast_p*)
2. Pro analýzu byly poskytnuty textové a grafické části všech územních plánů a jejich aktualizací dotčených obcí.
3. Vyhledávání bylo zaměřeno především na návrhové (a rezervní plochy), v případě stavových ploch byla informace o výskytu OZE zaznamenána do přehledové tabulky.
4. Vyhledání probíhalo v textové části UP (a také v grafické části) pomocí fultextového vyhledávání (na základě klíčových slov např. OZE, obnovit, větr, eletr, sluneč, atd.), v případě rastrového pdf byla textová část územního plánu prohledána manuálně.
5. Pro každou nalezenou plochu byla sestavena její karta s příslušnými informacemi a doplňující grafickou částí – náhledy na plochu zobrazenou nad koordinačním výkresem ze ZÚR OK, územním plánem a ortofotomapy.
6. Pro každou nalezenou plochu byl ve vrstvě ploch s rozdílným způsobem využití (*ft_01_RZV_plochy_rzv_p*) nalezen její ekvivalent, plocha byla zkopírována do nové vrstvy (*OZE_KKO*) a byly pro ni vyplněny příslušné atributy. Pokud plocha nebyla v existujících datech nalezena, byla na základě dodaných dat zdigitalizována.
7. Přehled vyplněných atributů (shodující se s informacemi v kartách jednotlivých ploch)
 - a. *NAZEV OBCE*
 - b. *VP UP* (využití plochy dle legendy ve výkresu územního plánu)
 - c. *NAZEV_UP* (přesný název územního plánu)
 - d. *ID_OZE* (jednoznačný identifikátor plochy, vlastní číslování od 1)
 - e. *DAT NU* (datum nabytí účinnosti UP)
 - f. *REALIZACE* (ano/ne - zhodnocení dle ortofotomapy/Street view, zda je již plocha pro účely OZE využívána)
 - g. *KKO* (označení KKO se kterou se plocha překrývá - KKO1-KKO12)
8. Dotčené plochy byly vizualizovány do přehledových výkresů na podkladě ortofotomapy a na podkladě koordinačního výkresu ze ZÚR OK.

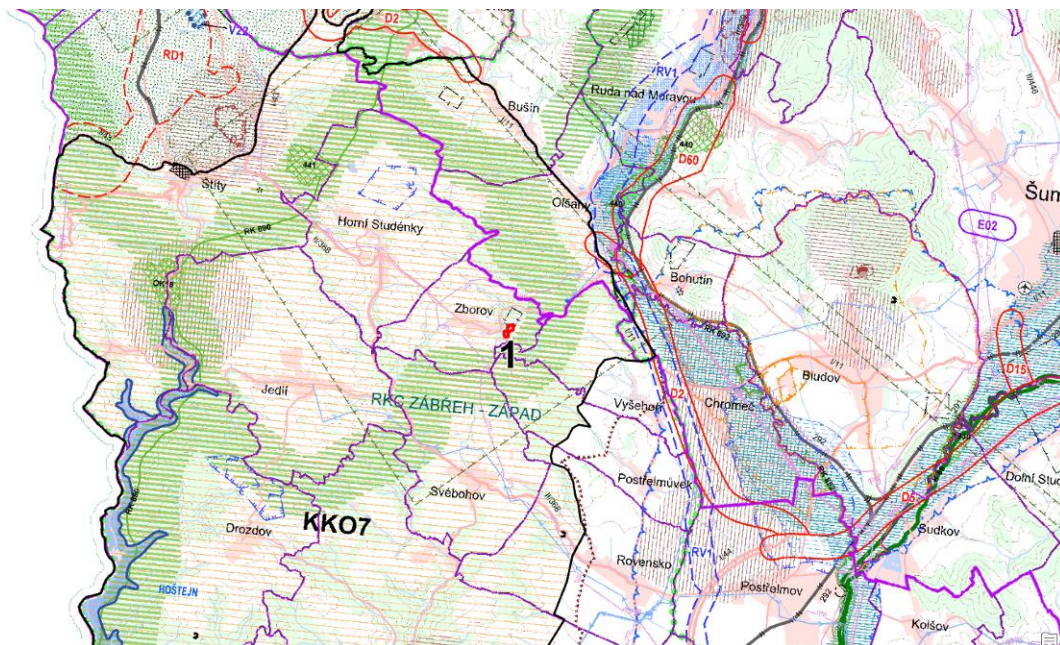
3. PŘEHLED DOTČENÝCH PLOCH

Identifikátor plochy	1
Název obce	Zborov
Označení KKO	KKO7 - Březná
OZE	Fotovoltaická elektrárna
Název ÚP	Územní plán Zborov
Datum schválení	30.06.2009
Datum nabytí účinnosti	03.10.2014
Realizace	ne
Využití plochy dle ÚP	Plochy technické infrastruktury (návrhová plocha)
Podmínky využití plochy dle ÚP	<p>Hlavní je využití pro umístění staveb a zařízení, které slouží pro technickou obsluhu území a to především:</p> <ul style="list-style-type: none"> • plochy a zařízení pro zabezpečování zásobování pitnou vodou (vodní zdroje, úpravny vody, přírodní a distribuční rozvody vodovodu, vodojemy, čerpací a přečerpávací stanice, AT stanice atd.), • plochy a zařízení sloužící pro odvádění a likvidaci dešťových a odpadních vod (stoková síť, objekty na stokové síti, přečerpávací stanice, čistírny odpadních vod atd.), • plochy a zařízení sloužící pro rozvod (přenos) a spotřebu elektrické energie (přenosové vedení VVN 110 kV, primární (napájecí a rozvodné) vedení VN 22 kV, sekundární (distribuční) rozvody NN 380/220 V, transformovny (trafostanice) VN/NN atd., • plochy a zařízení sloužící pro zabezpečení přívodu a rozvodu zemního plynu (VTL, STL, NTL), regulační stanice plynu (VTL/STL, STL/NTL), plynárenská zařízení sloužící k uskladňování energetických plynů (plynojemy, podzemní zásobníky plynu) atd., • plochy a zařízení pro telekomunikace (podzemní a nadzemní radioreléová vedení, síťové rozvaděče, telefonní ústředny, zařízení pro hromadný příjem TV signálu, včetně satelitního, rozvody televize • plochy pro fotovoltaickou elektrárnu v rozsahu vymezeném ve výkresové části jsou určeny pouze pro výrobu energie přeměnou slunečního záření umístěním fotovoltaických panelů na lehké kovové konstrukci do výše maximálně 5 m s bezpečnostním oplocením z baleného pletiva a ocelovými sloupky • zařízení pro shromažďování tuhého domovního odpadu, <p>Přípustné využití:</p> <ul style="list-style-type: none"> • účelové komunikace zpevněné (vnitroareálové, zvláštní) • doprava v klidu (parkování, ostatní odstavné zpevněné plochy) • plochy izolační a vnitroareálové zeleně • nezbytná technická vybavenost zajišťující obsluhu území včetně zařízení požární ochrany, • umělé vodní plochy (nádrže technického charakteru), • technická vybavenost sloužící pro ukládání a likvidaci odpadů (s výjimkou skládek). • služební byty v odůvodněných případech <p>Nepřípustné využití</p> <ul style="list-style-type: none"> • pro jiné účely, pokud trvá veřejný zájem.

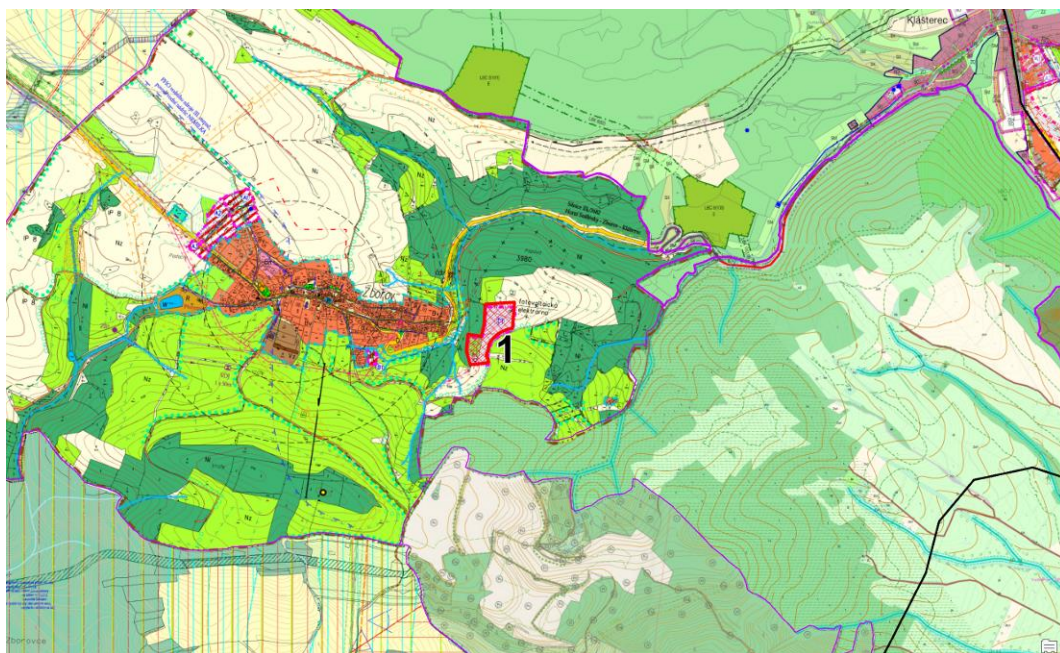
Podrobný popis (text z ÚP)

Navržena je plocha pro umístění fotovoltaické elektrárny v rozsahu do 30.000 m² se zastavěnou plochou 15-20 % celkové výměry lokality.

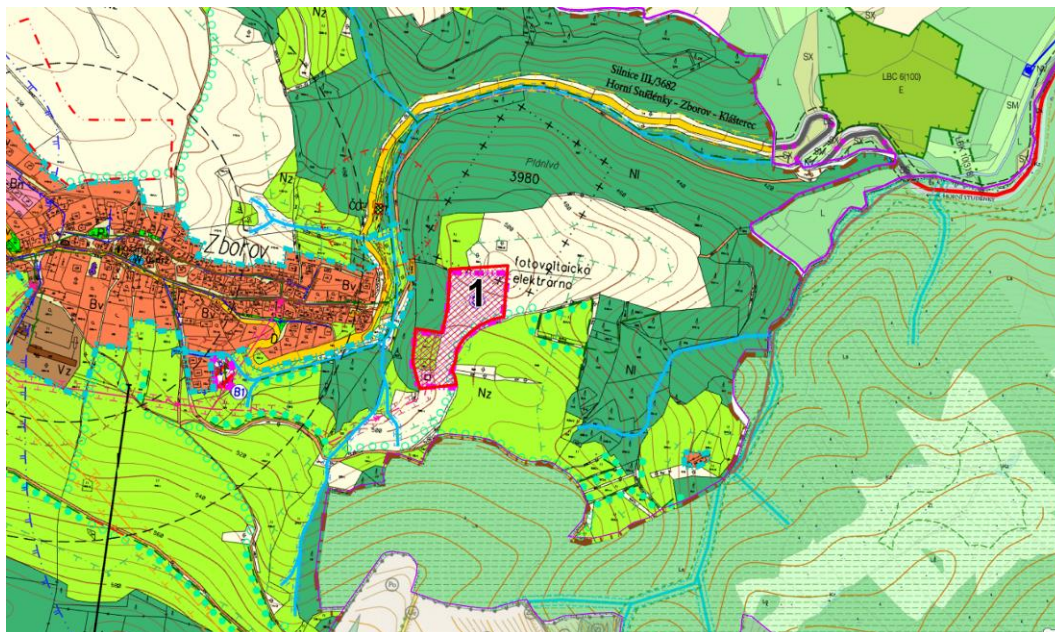
Koordinální výkres ZÚR (1:50 000)



Koordinální výkres ÚP (1: 10 000)



Detail lokality nad koordinačním výkresem ÚP (1:5 000)

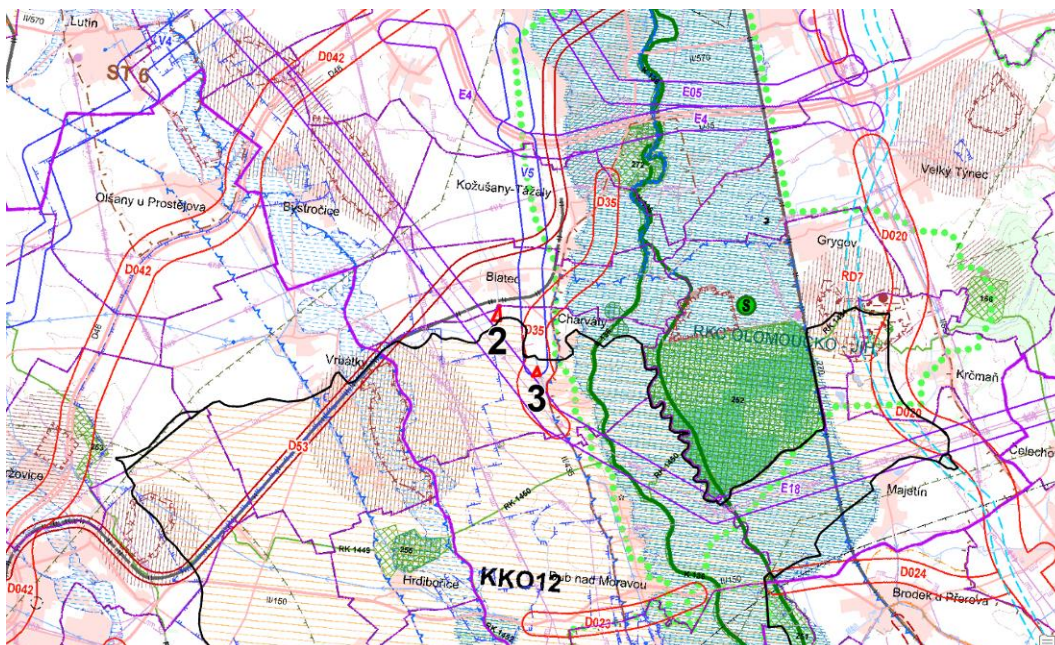


Detail lokality nad ortofotomapou (1:5 000)

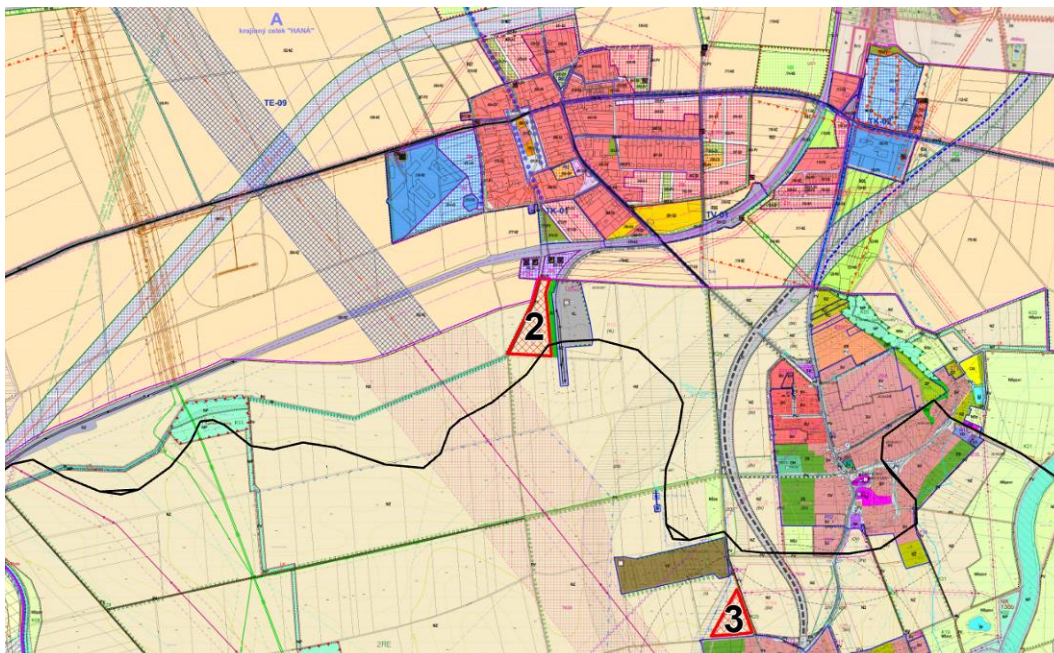


Identifikátor plochy	2
Označení KKO	KKO12 - Centrální Haná
OZE	Fotovoltaická elektrárna
Název obce	Charvátý
Název UP	Územní plán Charvátý
Datum schválení	27.01.2010
Datum nabytí účinnosti	14.02.2015
Realizace	ne
Využití plochy dle ÚP	Plochy výroby a skladování se specifickým využitím (územní rezerva)
Podmínky využití plochy dle ÚP	<p>Využití hlavní</p> <ul style="list-style-type: none"> Pozemky určené výhradně pro výrobu energie – fotovoltaickou elektrárnu a související zařízení
Podrobný popis (text z ÚP)	<p>Podmínky prověření</p> <ul style="list-style-type: none"> Využití plochy v případě vzniku konkrétního záměru s předpokladem vyřešených majetkoprávních vztahů k pozemku a podmínek pro napojení do energetické sítě Podmínky přístupu pro stavbu a údržbu zařízení po účelových komunikacích.

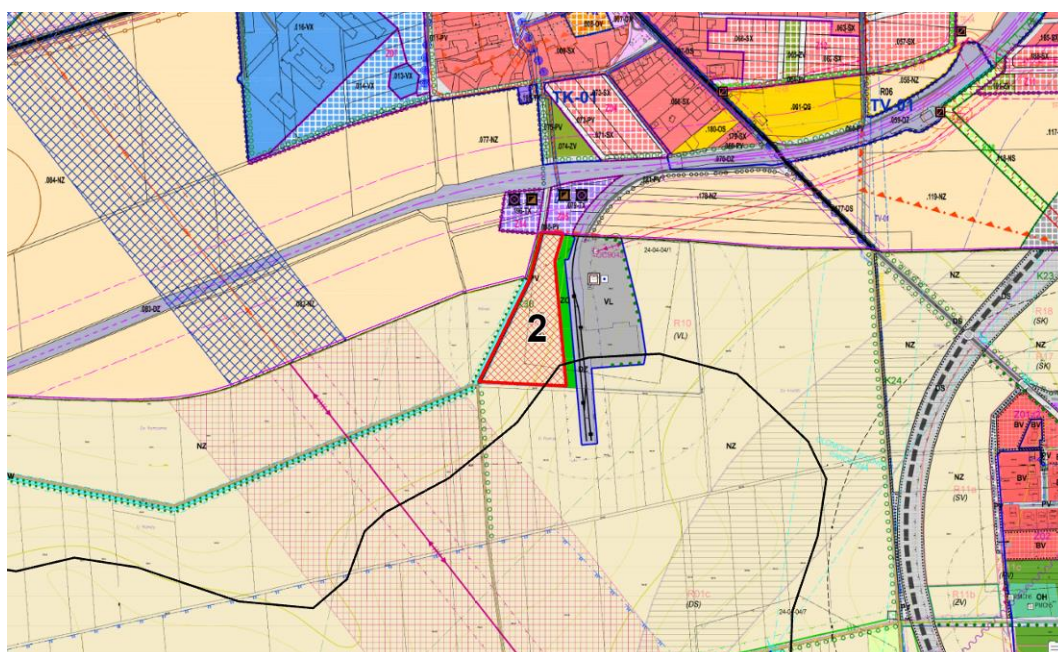
Koordináční výkres ZÚR (1:50 000)



Koordináční výkres ÚP (1: 10 000)



Detail lokality nad koordináčním výkresem ÚP (1:5 000)

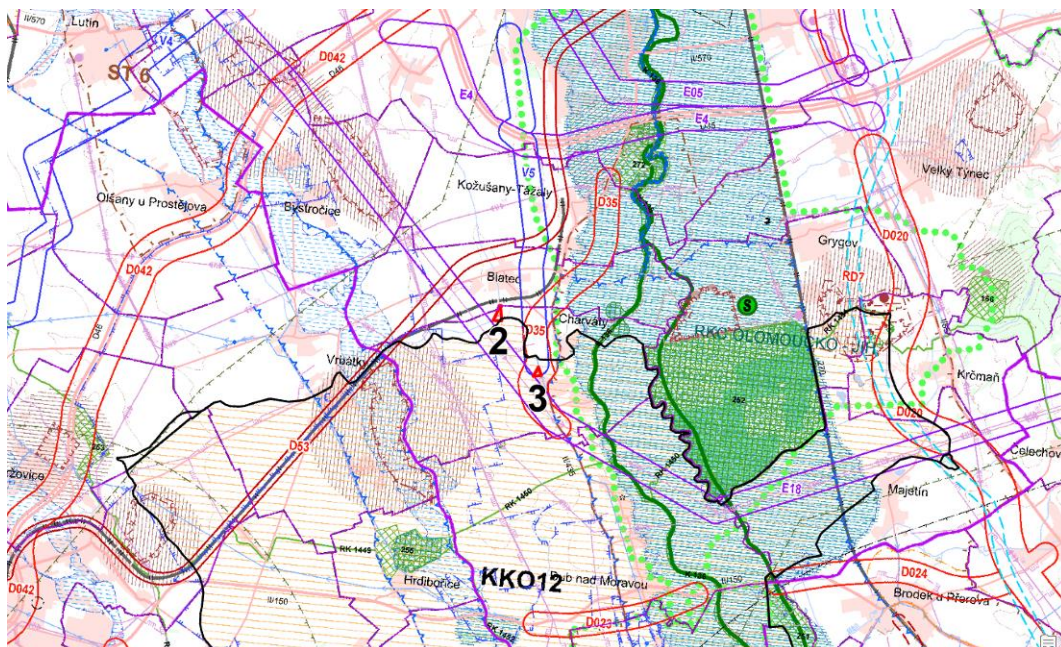


Detail lokality nad ortofotomapou (1:5 000)

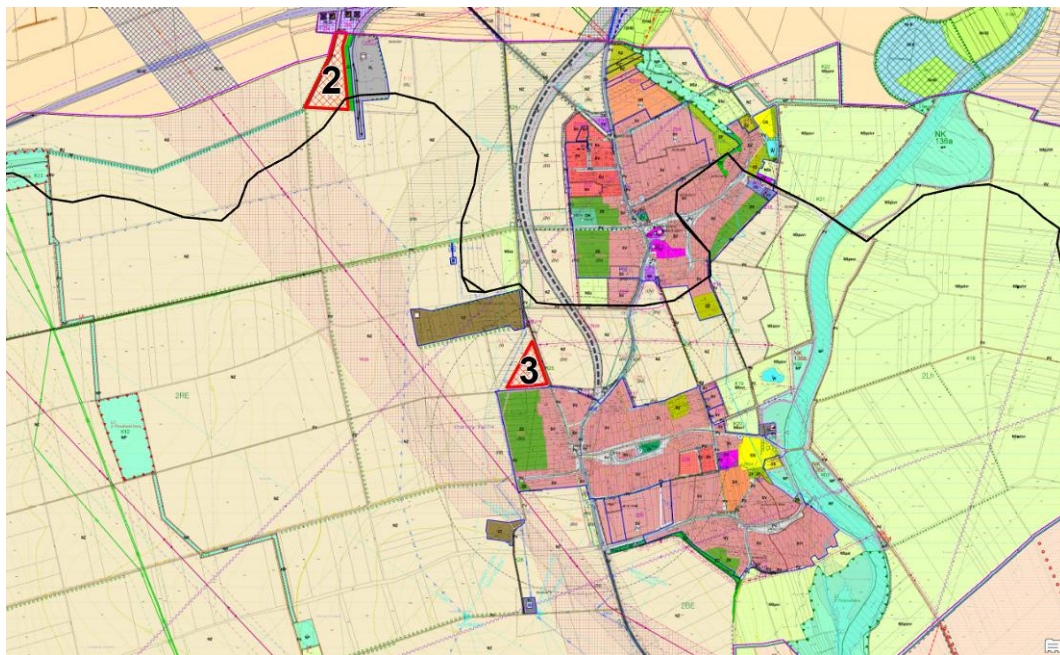


Identifikátor plochy	3
Označení KKO	KKO12 - Centrální Haná
OZE	Fotovoltaická elektrárna
Název obce	Charvátý
Název ÚP	Územní plán Charvátý
Datum schválení	27.01.2010
Datum nabytí účinnosti	14.02.2015
Realizace	ne
Využití plochy dle ÚP	Plochy výroby a skladování se specifickým využitím (územní rezerva)
Podmínky využití plochy dle ÚP	<p>Využití hlavní</p> <ul style="list-style-type: none"> • Pozemky určené výhradně pro výrobu energie – fotovoltaickou elektrárnu a související zařízení
Podrobný popis (text z ÚP)	<p>Podmínky prověření</p> <ul style="list-style-type: none"> • Podmíněno – opodstatněno realizací přeložky silnice II/435 v trase územní rezervy R01a, b • Možnost ovlivnění potřebnými změnami uspořádání cestní sítě – účelových komunikací v rámci R01a • Koordinace s limity TI v ploše

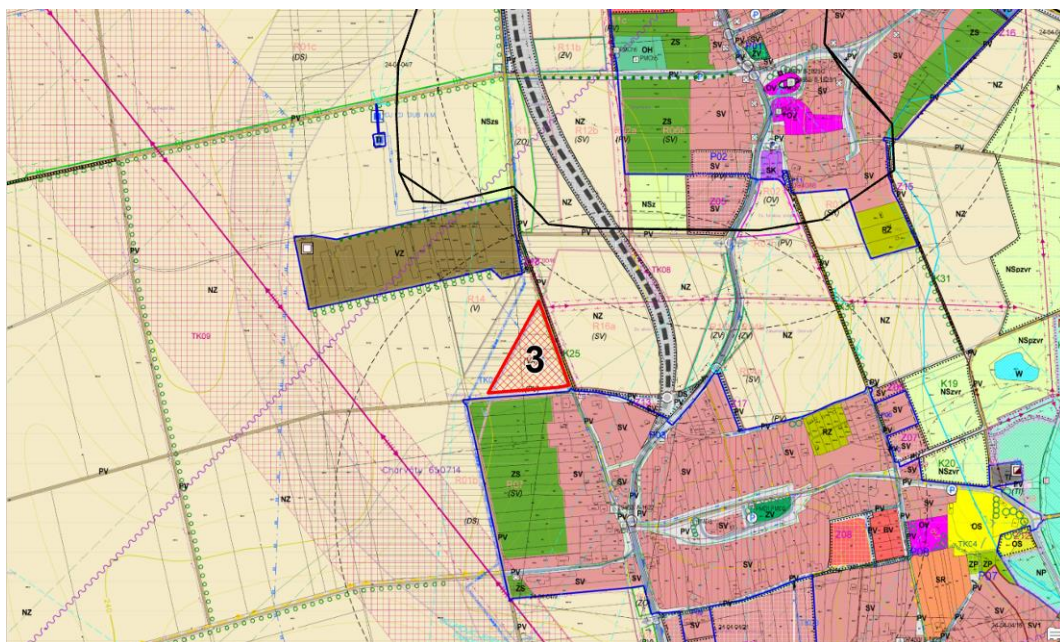
Koordinační výkres ZÚR (1:50 000)



Koordinální výkres ÚP (1: 10 000)



Detail lokality nad koordinálním výkresem ÚP (1:5 000)

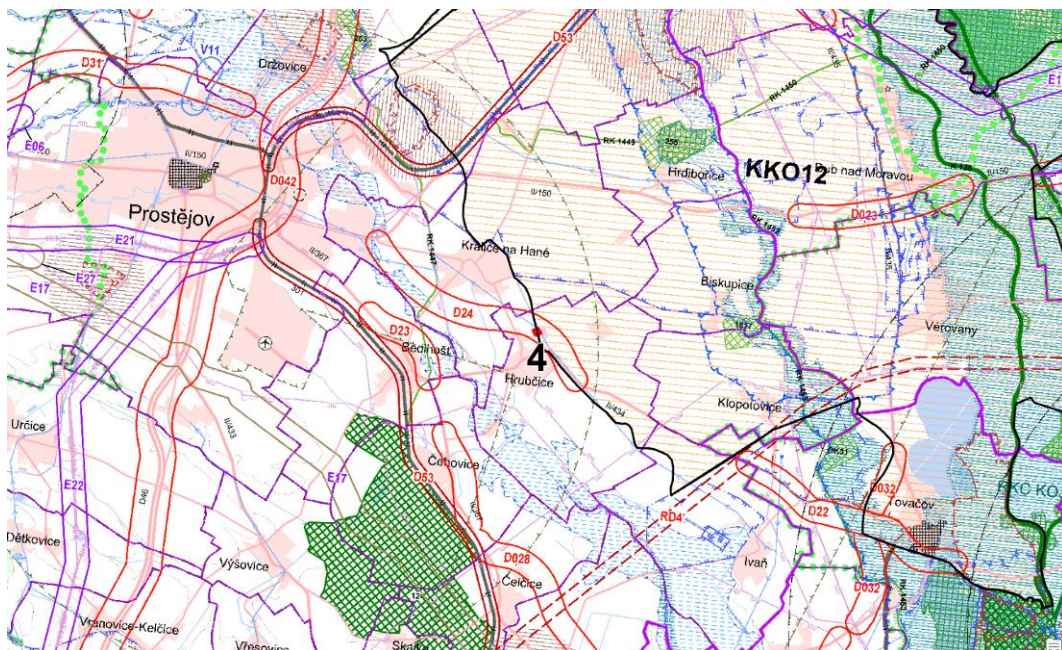




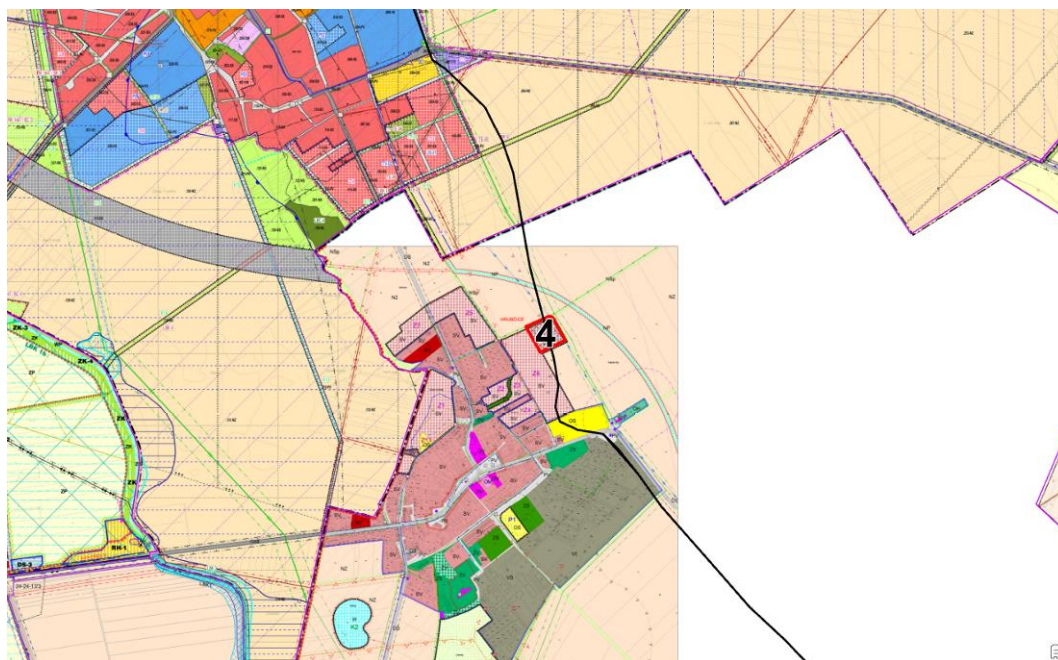
Detail lokality nad ortofotomapou (1:5 000)

Identifikátor plochy	4
Označení KKO	KKO12 - Centrální Haná
OZE	Fotovoltaická elektrárna
Název obce	Hrubčice
Název UP	Územní plán Hrubčice
Datum schválení	25.05.2010
Datum nabytí účinnosti	28.03.2011
Realizace	ne
Využití plochy dle ÚP	Plochy výroby elektrické energie (návrhová plocha)
Podmínky využití plochy dle ÚP	<p>Přípustné využití</p> <ul style="list-style-type: none"> výroba elektrické energie prostřednictvím fotovoltaické elektrárny související technická a dopravní infrastruktura oplocení <p>Nepřípustné využití</p> <ul style="list-style-type: none"> ostatní využití ani způsob výroby elektrické energie nejsou přípustné mimo současné využití jako ZPF
Podrobný popis (text z ÚP)	-----

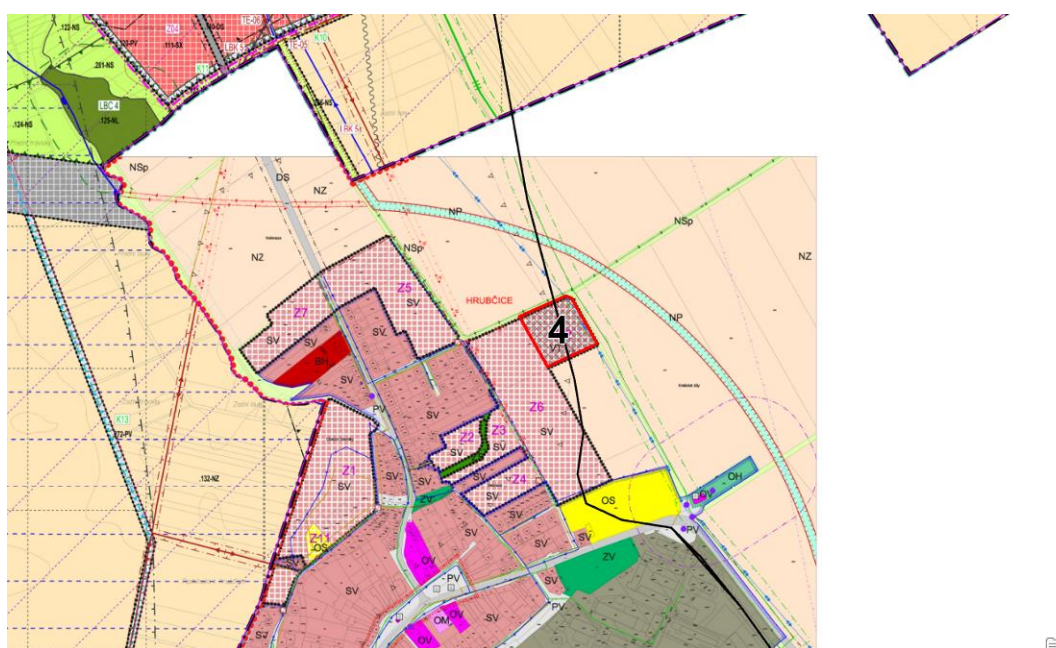
Koordinační výkres ZÚR (1:50 000)



Koordinální výkres ÚP (1: 10 000)



Detail lokality nad koordinálním výkresem ÚP (1:5 000)

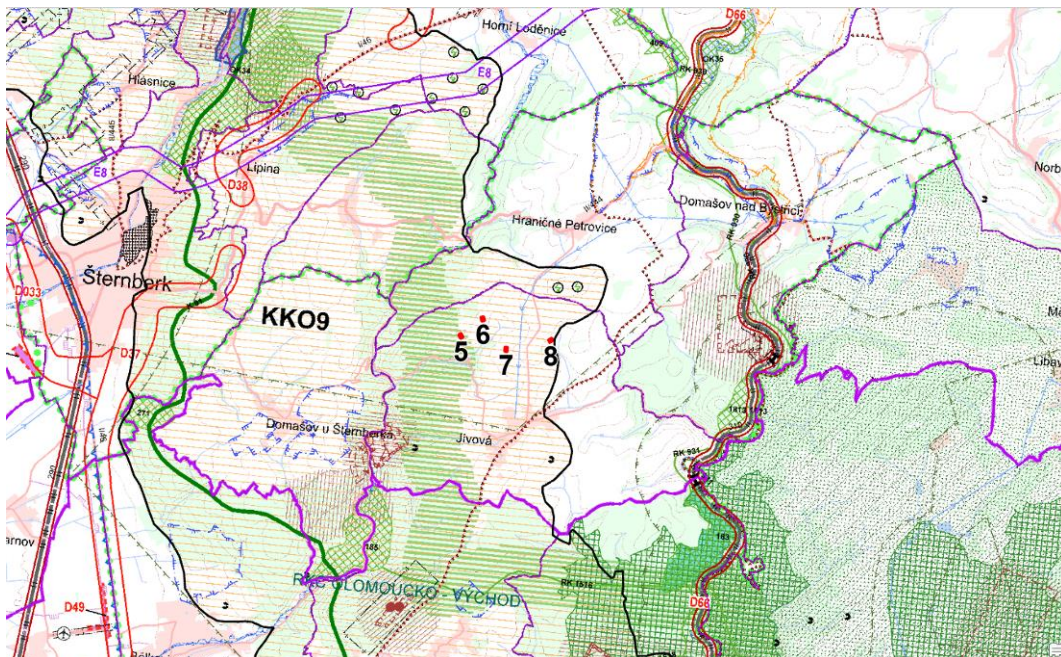


Detail lokality nad ortofotomapou (1:5 000)

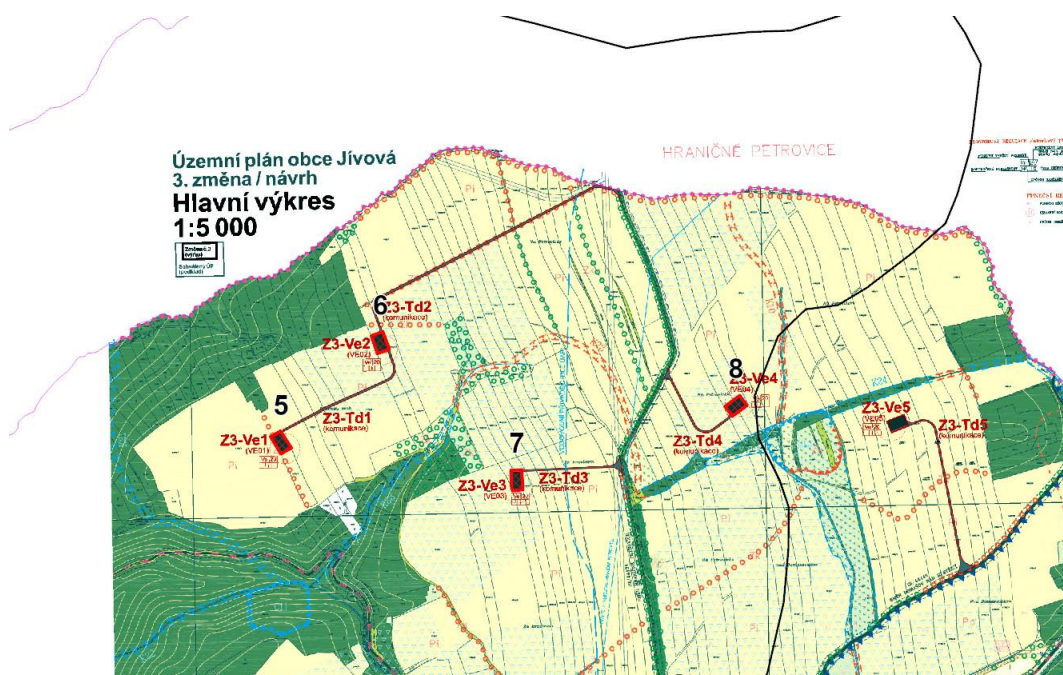


Identifikátor plochy	5
Označení KKO	KKO9 - Svahy Nížkého Jeseníku
OZE	Větrná elektrárna
Název obce	Jívová
Název UP	Změna č.3 ÚP obce Jívová /návrh
Datum schválení	27.05.2010
Datum nabytí účinnosti	22.01.2013
Realizace	ne
Využití plochy dle ÚP	Plochy výroby elektrické energie ve větrných elektrárnách (návrhová plocha)
Podmínky využití plochy dle ÚP	<p>Charakteristika:</p> <ul style="list-style-type: none"> Plochy pro výstavbu, obsluhu, demontáž stožárových větrných elektráren, jejich zázemí a souvisící technické vybavenosti <p>Přípustné využití:</p> <ul style="list-style-type: none"> objekty větrných elektráren souvisící obslužné objekty pozemní komunikace zpevněné manipulační odstavné a parkovací plochy umístění inženýrských sítí a technické vybavenosti <p>Nepřípustné využití:</p> <ul style="list-style-type: none"> výstavba objektů nesouvisících s funkčním využitím ploch umístění reklam a s VE nesouvisejících zařízení na stožárech <p>Podmínky pro všechny navrhované plochy a objekty na nich:</p> <ul style="list-style-type: none"> maximální výška os rotorů jednotlivých větrných elektráren nebude převyšovat nadmořskou výšku, ve které je osa rotoru stávající větrné elektrárny stojící na pozemku parc. č. 1245/12 v k. ú. Hraničné Petrovice; sloupy i rotory VE opatřit matnou šedou barvou z důvodu začlenění do krajiny a následně zařízení pohledově udržovat v perfektním stavu; v PD dohodnout s orgánem ochrany přírody vhodnou výsadbu; plochy musí umožnit přístupnost zemědělských pozemků kolem.
Podrobný popis (text z ÚP)	-----

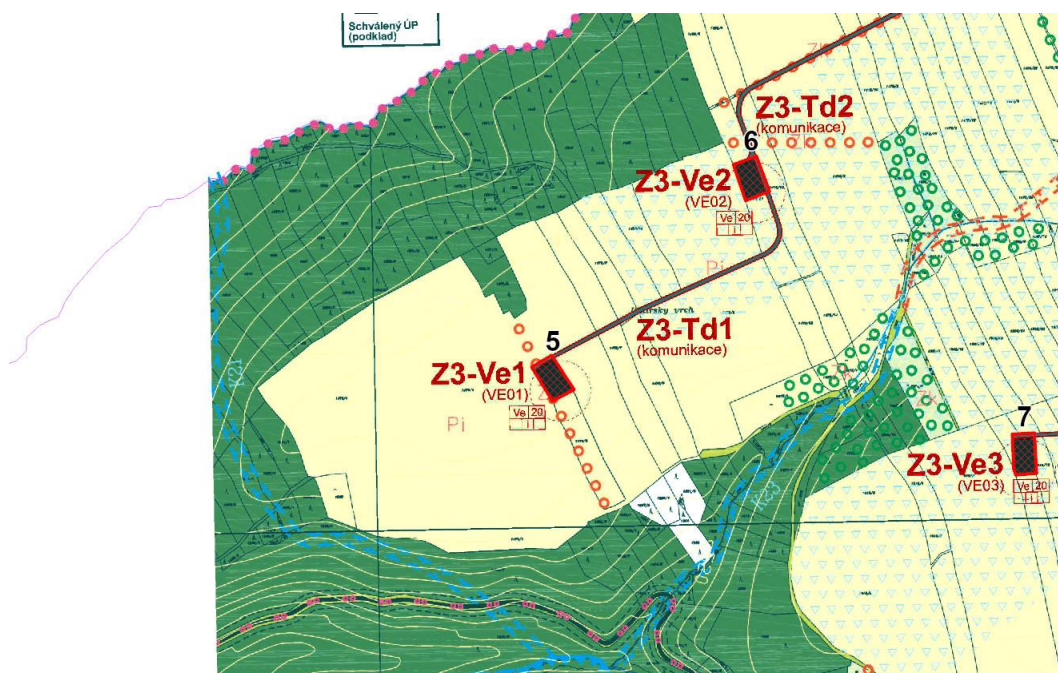
Koordinální výkres ZÚR (1:50 000)



Hlavní výkres ÚP (1: 10 000)



Detail lokality nad hlavním výkresem ÚP (1:5 000)

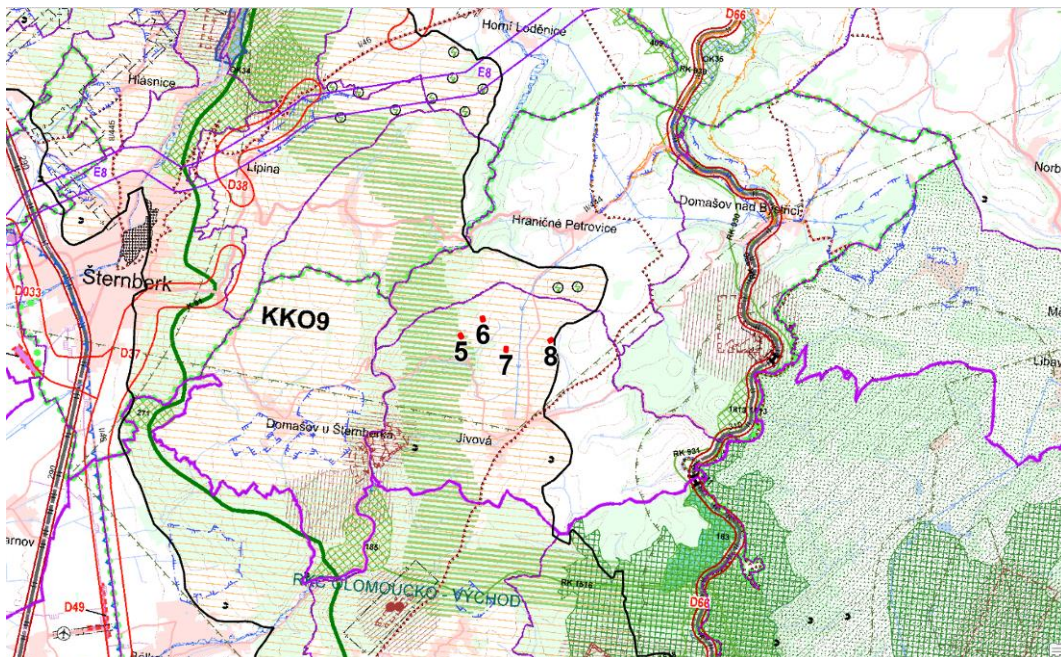


Detail lokality nad ortofotomapou (1:5 000)

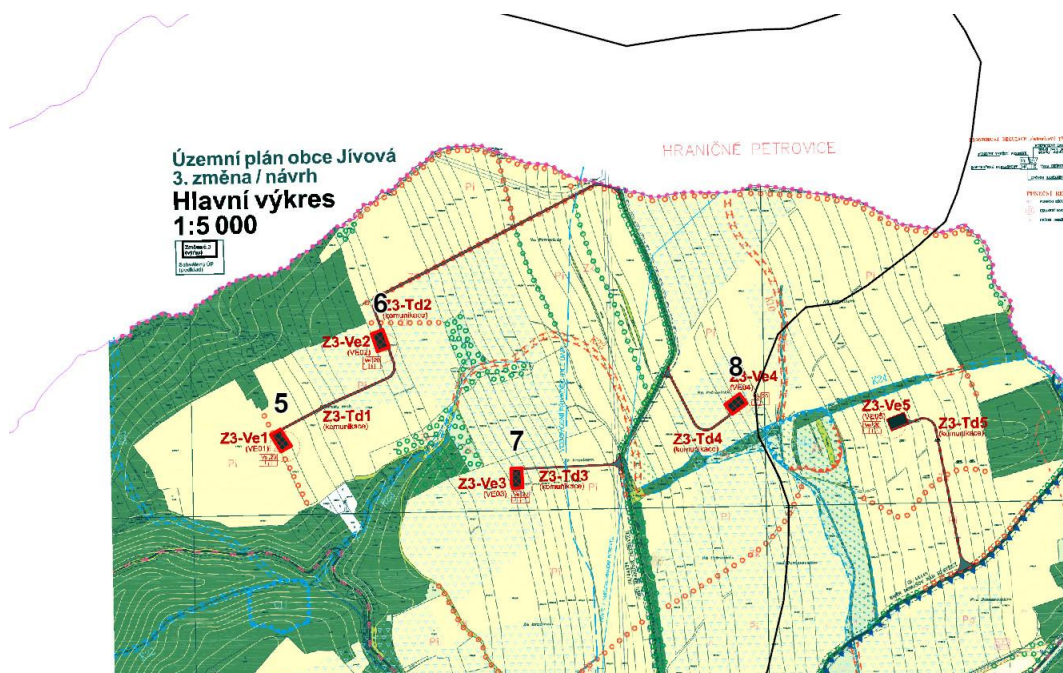


Identifikátor plochy	6
Označení KKO	KKO9 - Svahy Nízkého Jeseníku
OZE	Větrná elektrárna
Název obce	Jívová
Název UP	Změna č.3 ÚP obce Jívová /návrh
Datum schválení	27.05.2010
Datum nabytí účinnosti	22.01.2013
Realizace	ne
Využití plochy dle ÚP	Plochy výroby elektrické energie ve větrných elektrárnách (návrhová plocha)
Podmínky využití plochy dle ÚP	<p>Charakteristika:</p> <ul style="list-style-type: none"> • Plochy pro výstavbu, obsluhu, demontáž stožárových větrných elektráren, jejich zázemí a souvisící technické vybavenosti <p>Přípustné využití:</p> <ul style="list-style-type: none"> • objekty větrných elektráren • souvisící obslužné objekty • pozemní komunikace • zpevněné manipulační odstavné a parkovací plochy • umístění inženýrských sítí a technické vybavenosti <p>Nepřípustné využití:</p> <ul style="list-style-type: none"> • výstavba objektů nesouvisících s funkčním využitím ploch • umístění reklam a s VE nesouvisejících zařízení na stožárech <p>Podmínky pro všechny navrhované plochy a objekty na nich:</p> <ul style="list-style-type: none"> • maximální výška os rotorů jednotlivých větrných elektráren nebude převyšovat nadmořskou výšku, ve které je osa rotoru stávající větrné elektrárny stojící na pozemku parc. č. 1245/12 v k. ú. Hraničné Petrovice; • sloupy i rotory VE opatřit matnou šedou barvou z důvodu začlenění do krajiny a následně zařízení pohledově udržovat v perfektním stavu; • v PD dohodnout s orgánem ochrany přírody vhodnou výsadbu; • plochy musí umožnit přístupnost zemědělských pozemků kolem.
Podrobný popis (text z ÚP)	-----

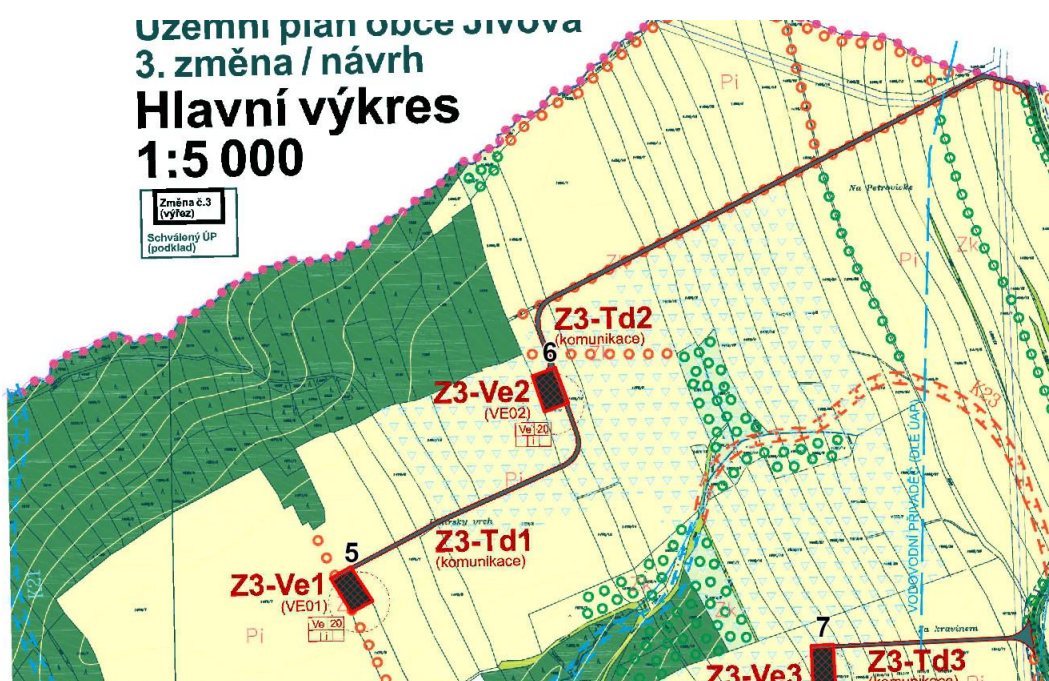
Koordinální výkres ZÚR (1:50 000)



Hlavní výkres ÚP (1: 10 000)



Detail lokality nad hlavním výkresem ÚP (1:5 000)

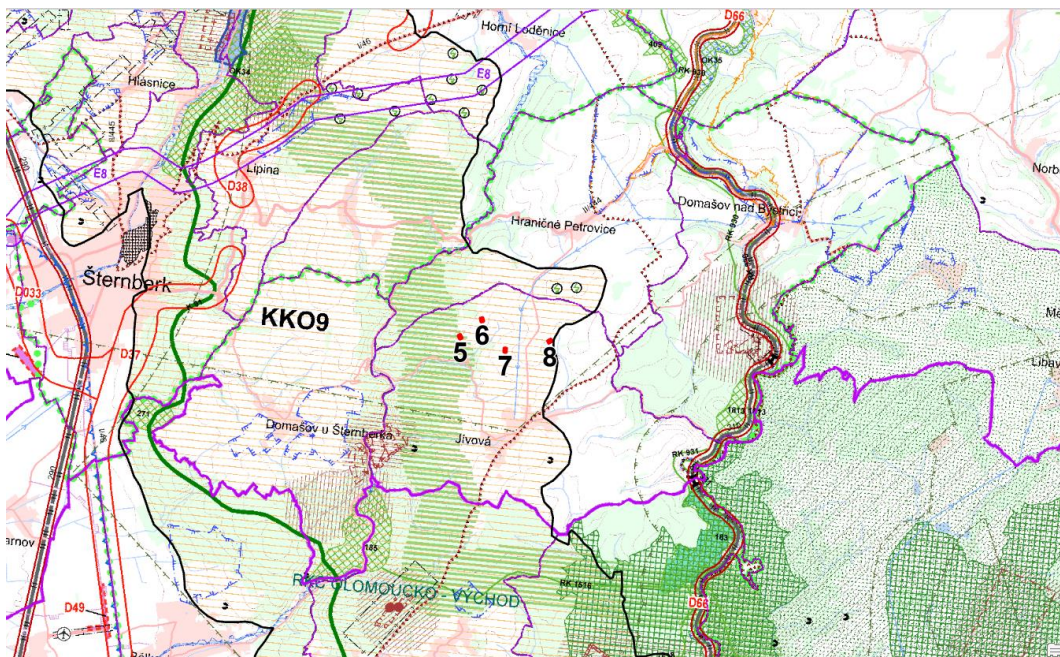


Detail lokality nad ortofotomapou (1:5 000)

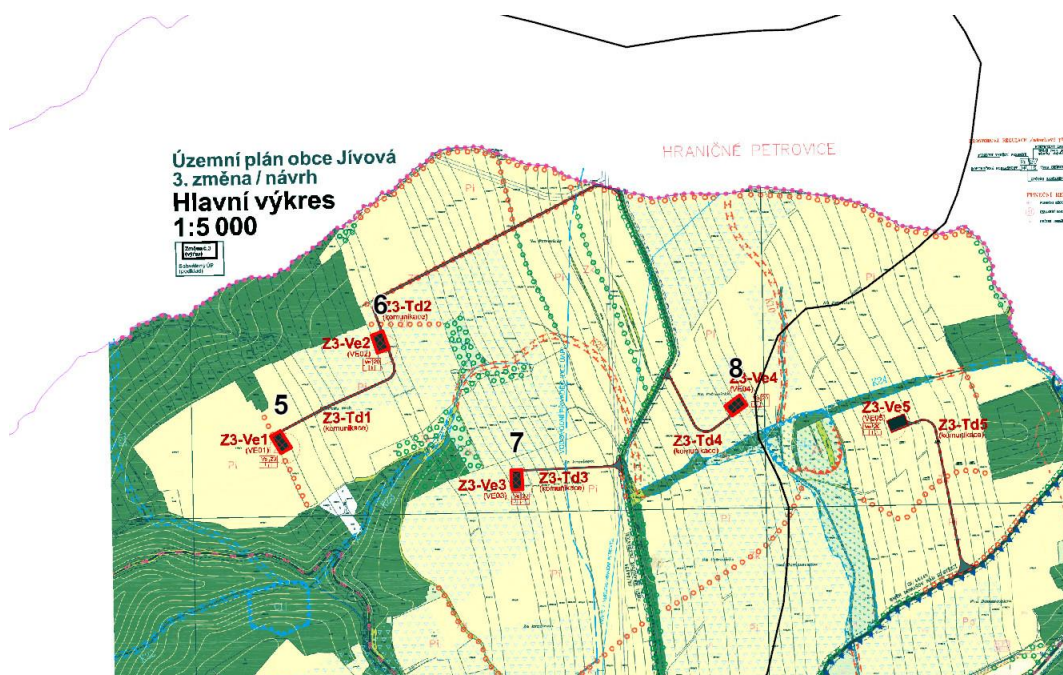


Identifikátor plochy	7
Označení KKO	KKO9 - Svahy Nížkého Jeseníku
OZE	Větrná elektrárna
Název obce	Jívová
Název ÚP	Změna č.3 ÚP obce Jívová /návrh
Datum schválení	27.05.2010
Datum nabytí účinnosti	22.01.2013
Realizace	ne
Využití plochy dle ÚP	Plochy výroby elektrické energie ve větrných elektrárnách (návrhová plocha)
Podmínky využití plochy dle ÚP	<p>Charakteristika:</p> <ul style="list-style-type: none"> Plochy pro výstavbu, obsluhu, demontáž stožárových větrných elektráren, jejich zázemí a souvisící technické vybavenosti <p>Přípustné využití:</p> <ul style="list-style-type: none"> objekty větrných elektráren souvisící obslužné objekty pozemní komunikace zpevněné manipulační odstavné a parkovací plochy umístění inženýrských sítí a technické vybavenosti <p>Nepřípustné využití:</p> <ul style="list-style-type: none"> výstavba objektů nesouvisících s funkčním využitím ploch umístění reklam a s VE nesouvisejících zařízení na stožárech <p>Podmínky pro všechny navrhované plochy a objekty na nich:</p> <ul style="list-style-type: none"> maximální výška os rotorů jednotlivých větrných elektráren nebude převyšovat nadmořskou výšku, ve které je osa rotoru stávající větrné elektrárny stojící na pozemku parc. č. 1245/12 v k. ú. Hraničné Petrovice; sloupy i rotory VE opatřit matnou šedou barvou z důvodu začlenění do krajiny a následně zařízení pohledově udržovat v perfektním stavu; v PD dohodnout s orgánem ochrany přírody vhodnou výsadbu; plochy musí umožnit přístupnost zemědělských pozemků kolem.
Podrobný popis (text z ÚP)	-----

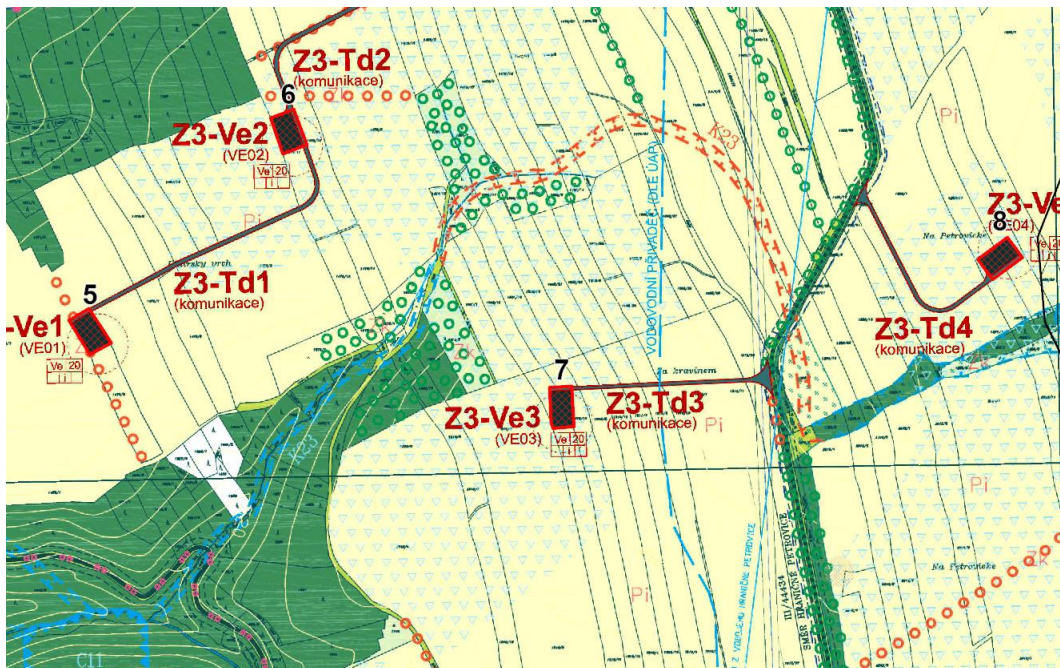
Koordinální výkres ZÚR (1:50 000)



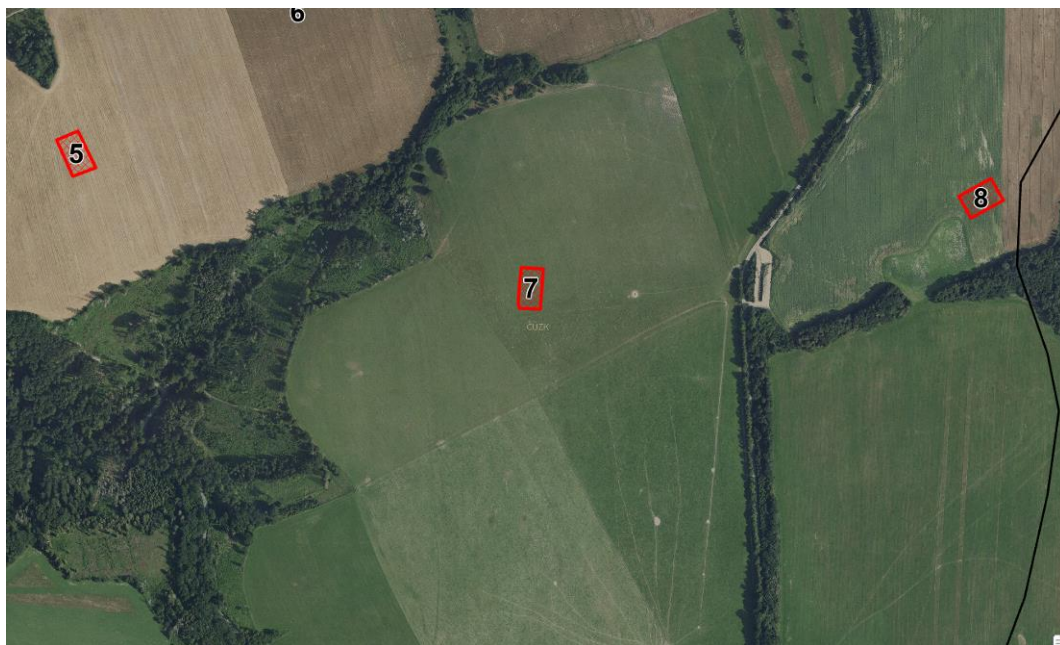
Hlavní výkres ÚP (1: 10 000)



Detail lokality nad hlavním výkresem ÚP (1:5 000)

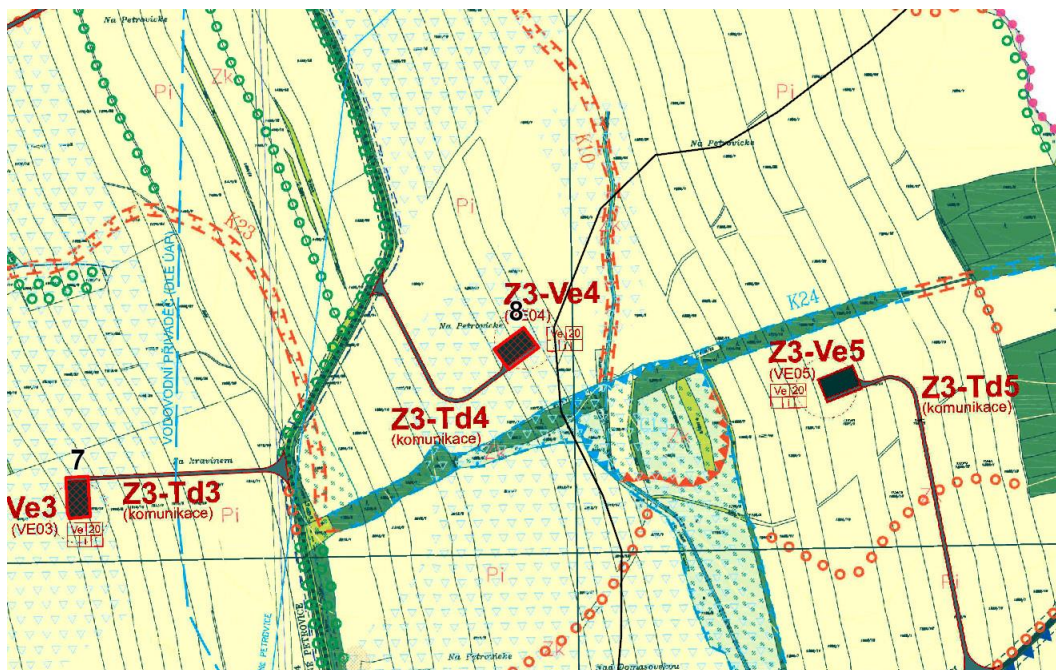


Detail lokality nad ortofotomapou (1:5 000)

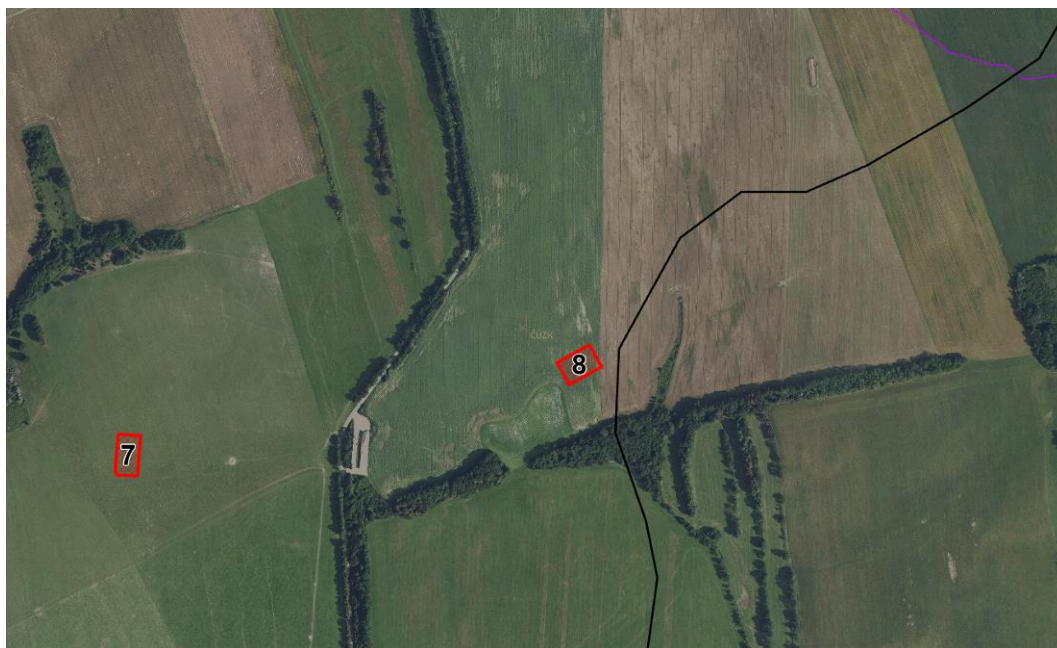


Identifikátor plochy	8
Označení KKO	KKO9 - Svahy Nízkého Jeseníku
OZE	Větrná elektrárna
Název obce	Jívová
Název UP	Změna č.3 ÚP obce Jívová /návrh
Datum schválení	27.05.2010
Datum nabytí účinnosti	22.01.2013
Realizace	ne
Využití plochy dle ÚP	Plochy výroby elektrické energie ve větrných elektrárnách (návrhová plocha)
Podmínky využití plochy dle ÚP	<p>Charakteristika:</p> <ul style="list-style-type: none"> • Plochy pro výstavbu, obsluhu, demontáž stožárových větrných elektráren, jejich zázemí a souvisící technické vybavenosti <p>Přípustné využití:</p> <ul style="list-style-type: none"> • objekty větrných elektráren • souvisící obslužné objekty • pozemní komunikace • zpevněné manipulační odstavné a parkovací plochy • umístění inženýrských sítí a technické vybavenosti <p>Nepřípustné využití:</p> <ul style="list-style-type: none"> • výstavba objektů nesouvisících s funkčním využitím ploch • umístění reklam a s VE nesouvisejících zařízení na stožárech <p>Podmínky pro všechny navrhované plochy a objekty na nich:</p> <ul style="list-style-type: none"> • maximální výška os rotorů jednotlivých větrných elektráren nebude převyšovat nadmořskou výšku, ve které je osa rotoru stávající větrné elektrárny stojící na pozemku parc. č. 1245/12 v k. ú. Hraničné Petrovice; • sloupy i rotory VE opatřit matnou šedou barvou z důvodu začlenění do krajiny a následně zařízení pohledově udržovat v perfektním stavu; • v PD dohodnout s orgánem ochrany přírody vhodnou výsadbu; • plochy musí umožnit přístupnost zemědělských pozemků kolem.
Podrobný popis (text z ÚP)	-----

Detail lokality nad hlavním výkresem ÚP (1:5 000)



Detail lokality nad ortofotomapou (1:5 000)



4. TABULKOVÝ PŘEHLED PLOCH OBNOVITELNÝCH ZDROJŮ ENERGIE SITUOVANÝCH V KKO

Název obce	Stav	Počet ploch	ID ploch	Poznámka	Typ
Návrhové plochy					
Bílá Voda	návrhové plochy OZE			návrhová plocha vodní elektrárny	vodní
Hoštejn	návrhové plochy OZE			návrhová plocha vodní elektrárny	vodní
Charváty	návrhové plochy OZE	2	2, 3		fotovoltaická
Jívová	návrhové plochy OZE	4	5, 6, 7, 8	další návrhová plocha větrné elektrárny leží mimo území KKO	větrná
Zborov	návrhové plochy OZE	1	1		fotovoltaická
Hrubčice	stavové i návrhové plochy	1	4	dále už postavena fotovoltaická elektrárna	fotovoltaická
Stavové i návrhové plochy					
Jeseník	stavové i návrhové plochy			návrhové a stavové plochy pro malé vodní elektrárny	vodní
Jindřichov	stavové i návrhové plochy			návrhové plochy vodních elektráren a dále se na území již nacházejí 3 malé vodní elektrárny	vodní
Stavové plochy					
Bělá pod Pradědem	stavové plochy OZE			malá vodní elektrárna	vodní
Bílá Lhota	stavové plochy OZE			vodní elektrárna	vodní
Česká Ves	stavové plochy OZE			malé vodní elektrárny	vodní
Drozdov	stavové plochy OZE			3 malé vodní elektrárny	vodní
Dub nad Moravou	stavové plochy OZE			malá vodní elektrárna	vodní
Hanušovice	stavové plochy OZE				vodní
Horní Loděnice	stavové plochy OZE			větrné elektrárny podle ortofotomapy	větrná
Hranice	stavové plochy OZE			vodní elektrárna	vodní
Hraničné Petrovice	stavové plochy OZE			větrné elektrárny	větrná
Kralice na Hané	stavové plochy OZE			fotovoltaická elektrárna, ÚP navrhuje její zrušení a návrat pozemků do zemědělsky využívaného území	fotovoltaická
Lipina	stavové plochy OZE			větrné elektrárny a fotovoltaická elektrárna podle ortofotomapy	fotovoltaická i větrná
Lipník nad Bečvou	stavové plochy OZE			vodní elektrárna	vodní

Lipová-lázně	stavové plochy OZE			vodní elektrárna	vodní
Malá Morava	stavové plochy OZE			7 malých vodních elektráren	vodní
Mladeč	stavové plochy OZE			malá vodní elektrárna	vodní
Nemile	stavové plochy OZE			malá vodní elektrárna	vodní
Staré Město	stavové plochy OZE			malá vodní elektrárna	vodní
Stařechovice	stavové plochy OZE			fotovoltaická elektrárna	fotovoltaická
Věrovany	stavové plochy OZE			malé vodní elektrárny	vodní
Vlčice	stavové plochy OZE			V územním plánu se uvažuje s obnovou malých vodních elektráren (MVE) ve Vlčicích (MVE 1, p.č. 208) a v Bergově (MVE 2, p.č. 190) - plochy nejsou návrhové	vodní
Žulová	stavové plochy OZE			malá vodní elektrárna	vodní

5. SOUČÁSTI ZAKÁZKY - DOKUMENTY A SOUBORY

Tištěné výstupy

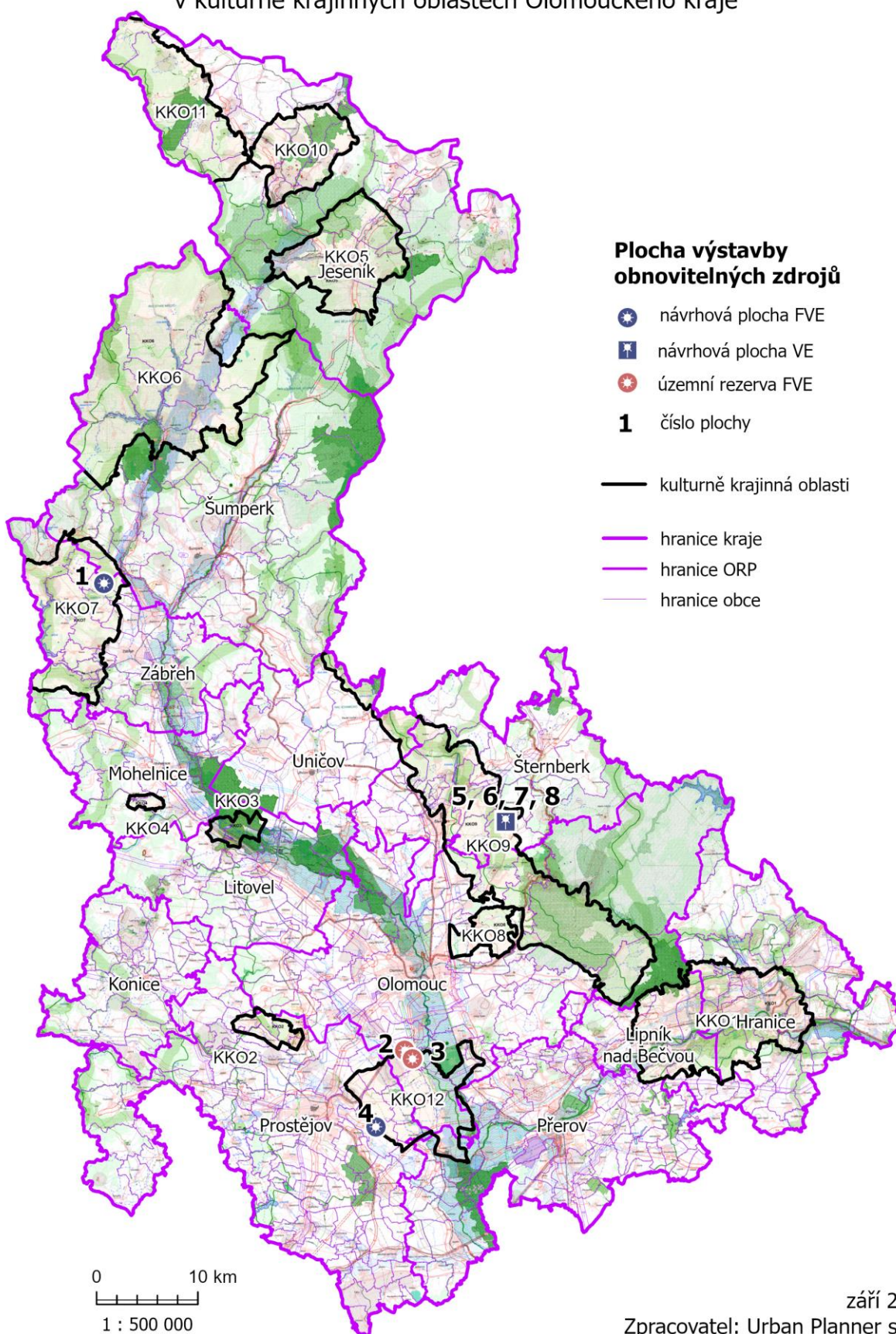
- Technická zpráva – tento dokument obsahující informace o celé zakázce (zadání, postup řešení
přehled dotčených ploch – jednotlivé karty)
- Mapové výstupy
 - přehledová mapa dotčených ploch na podkladě ZÚR OK
 - přehledová mapa dotčených ploch na podkladě ortofotomapy

Digitální výstupy

- Datová vrstva OZE_KKP se zákresem dotčených ploch se sledovanými atributy
- Mapový projekt ArcGISPro s přehledovými mapami

PLOCHY VÝSTAVBY OBNOVITELNÝCH ZDROJŮ ENERGIE

v kulturně krajinných oblastech Olomouckého kraje



PLOCHY VÝSTAVBY OBNOVITELNÝCH ZDROJŮ ENERGIE

v kulturně krajinných oblastech Olomouckého kraje

