



Úřad práce ČR

Vývoj na trhu práce v Olomouckém kraji

25. října 2021



Základní údaje za kraj a ČR

Úřad práce ČR

Česká republika



Olomoucký kraj



- Počet obyvatel celkem
- Počet obyvatel ve věku 15 – 64 let:
- Míra zaměstnanosti obyvatel 15 – 64 let
- Počet obyvatel 65+

10 695,5 tis. (30. 6. 2021)

629,3 tis. (30. 6. 2021)

6 818,6 tis.

397,5 tis.

73,7 %

73,4 %

2 155,2 tis.

132,6 tis.

Zdroj dat: ČSÚ VŠPS

- ✓ Počet uchazečů o zaměstnání celkem
z toho žen
- ✓ Celkový počet volných pracovních míst:
z toho místa se zájmem zaměstnat cizince

262 142

13 778

53 %

53 %

357 911

9 395

74 %

53 %

- ✓ Průměrný věk nezaměstnaných v evidenci ÚP ČR
- ✓ Průměrná výše podpory v nezaměstnanosti
- ✓ Průměrná hrubá měsíční mzda

42,8 let

43,5 let

9 289 Kč

8 796 Kč

38 275 Kč

34 904 Kč (zdroj: ČSÚ)

Podíl nezaměstnaných osob k 30. 9. 2021

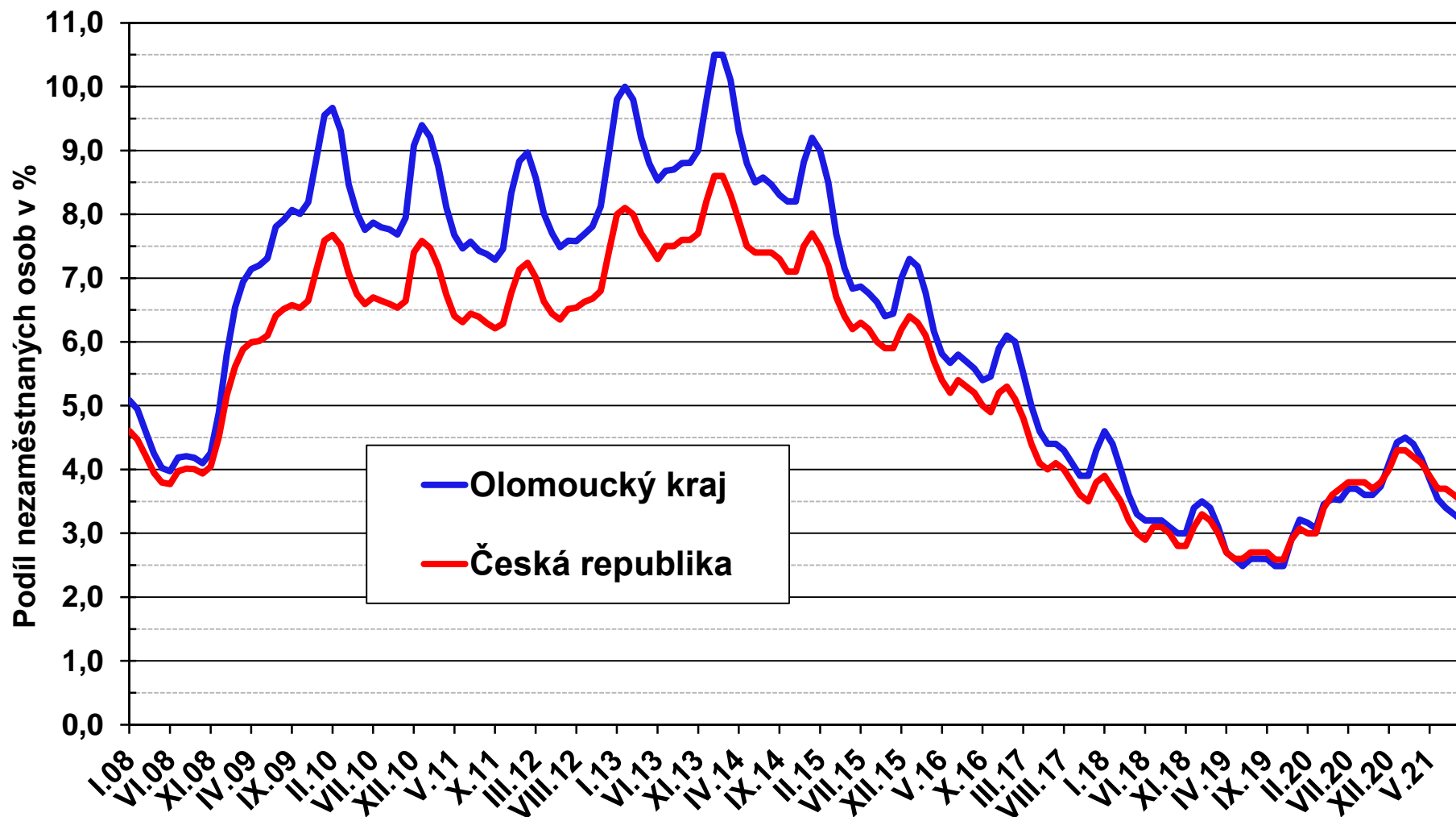
3,5 %

3,2 %



Úřad práce ČR

Vývoj PNO v kraji a ČR

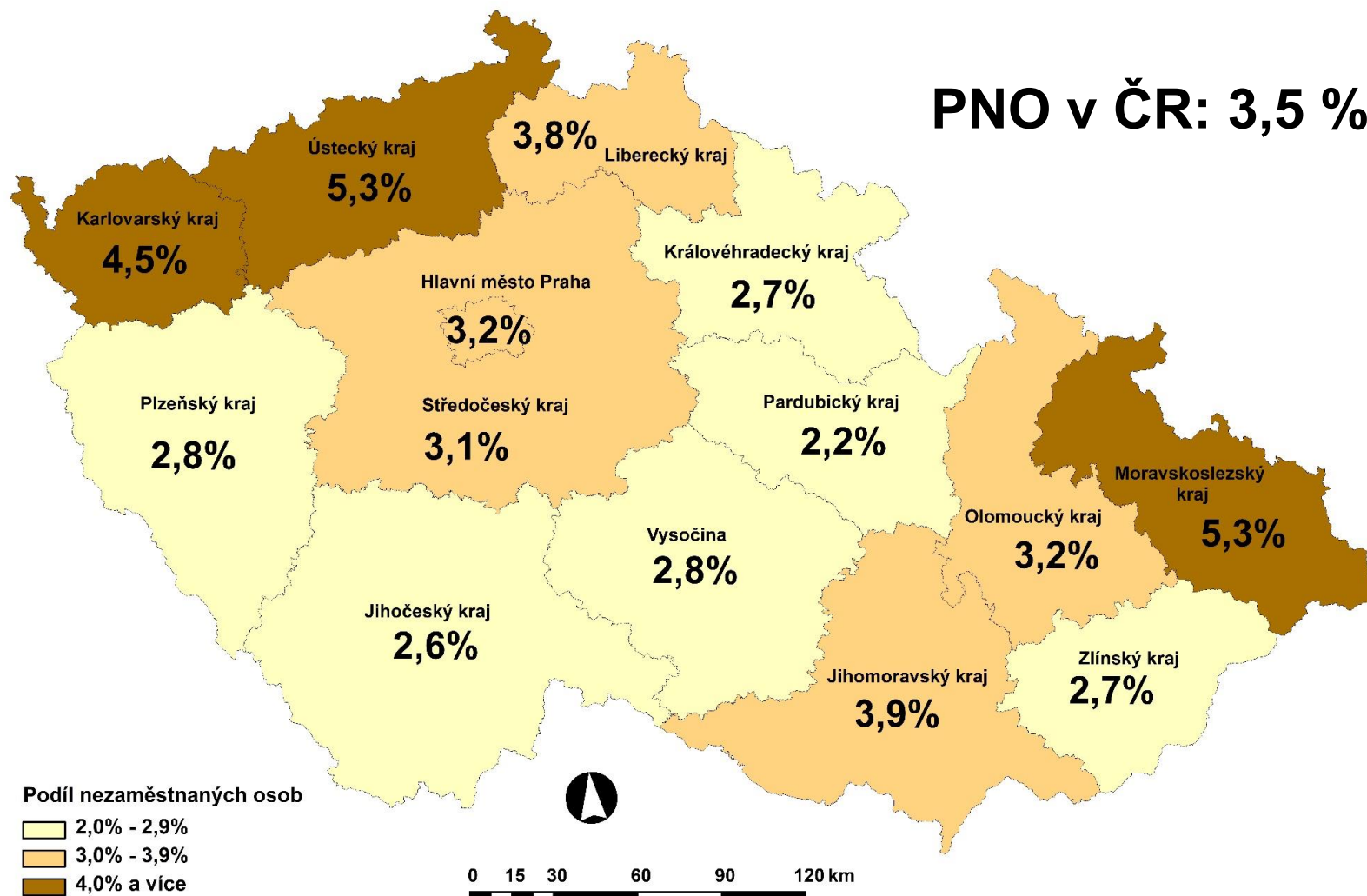




Úřad práce ČR
Úřad práce ČR

Nezaměstnanost v ČR podle krajů k 30.9.2021

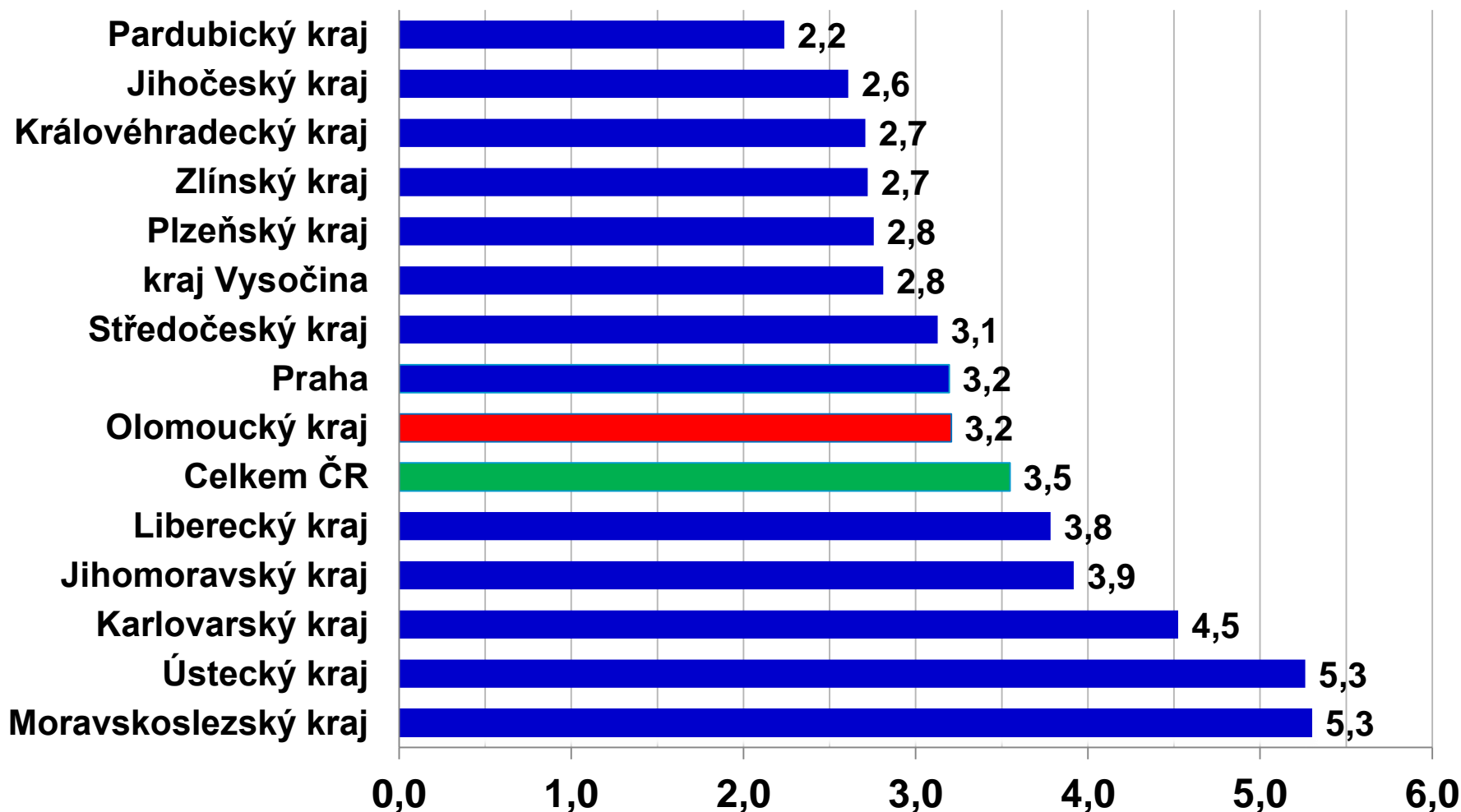
PNO v ČR: 3,5 %





Úřad práce ČR

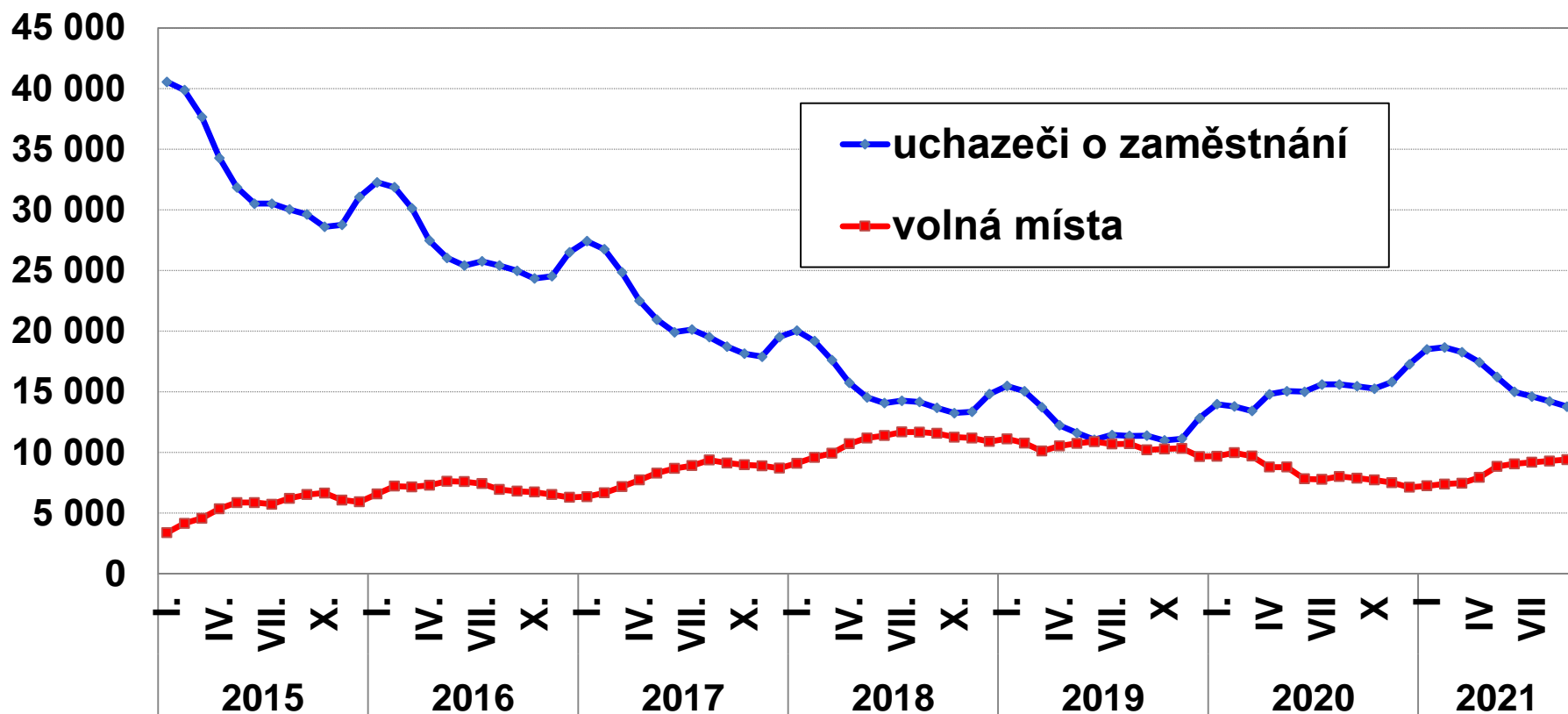
Nezaměstnanost v ČR podle krajů k 30. 9. 2021





Úřad práce ČR

Vývoj nabídky a poptávky v OL kraji od r. 2015



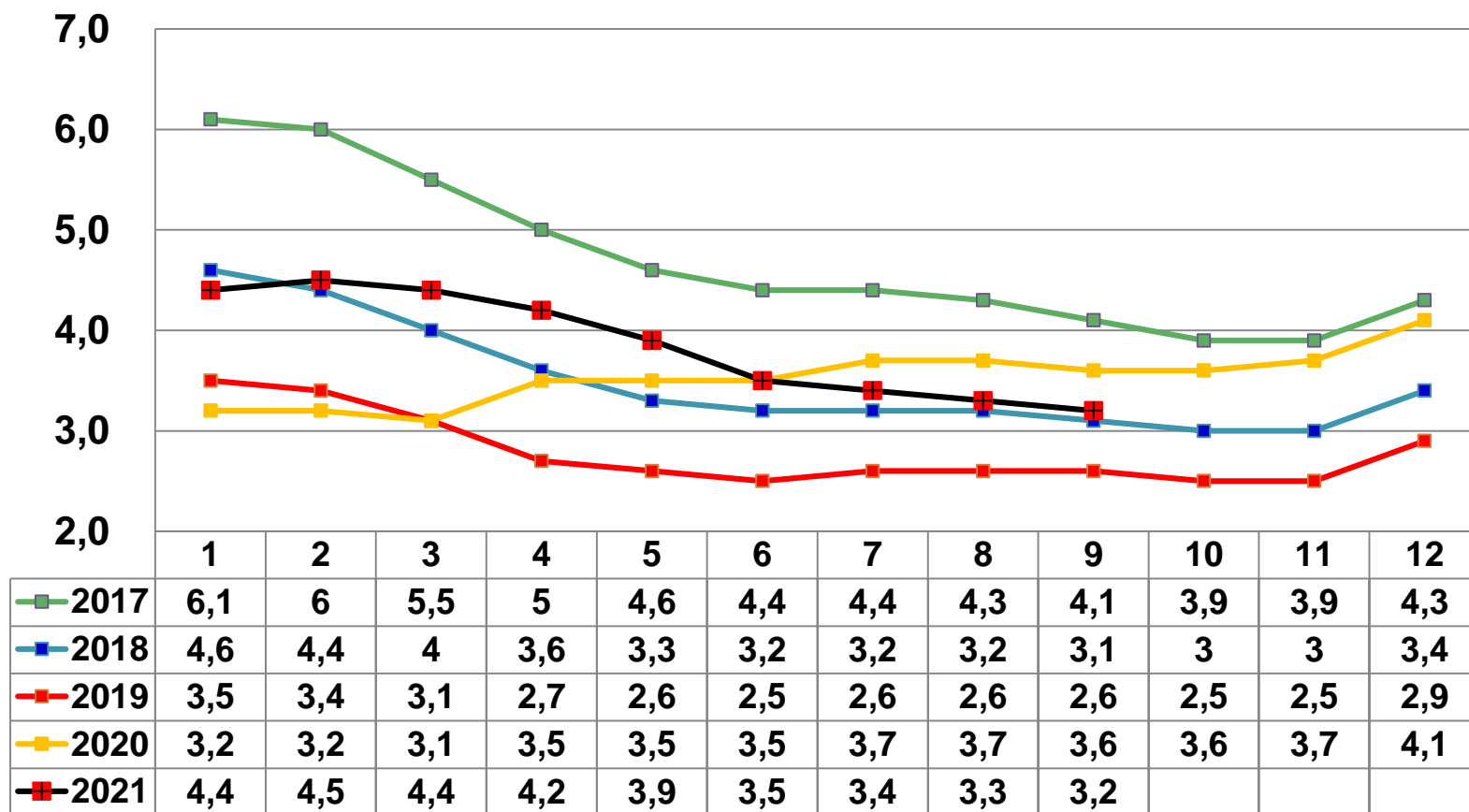
Nabídka (pracovní síly) - počet uchazečů o zaměstnání

Poptávka - počet volných míst



Úřad práce ČR

Vývoj PNO v OL kraji od roku 2017



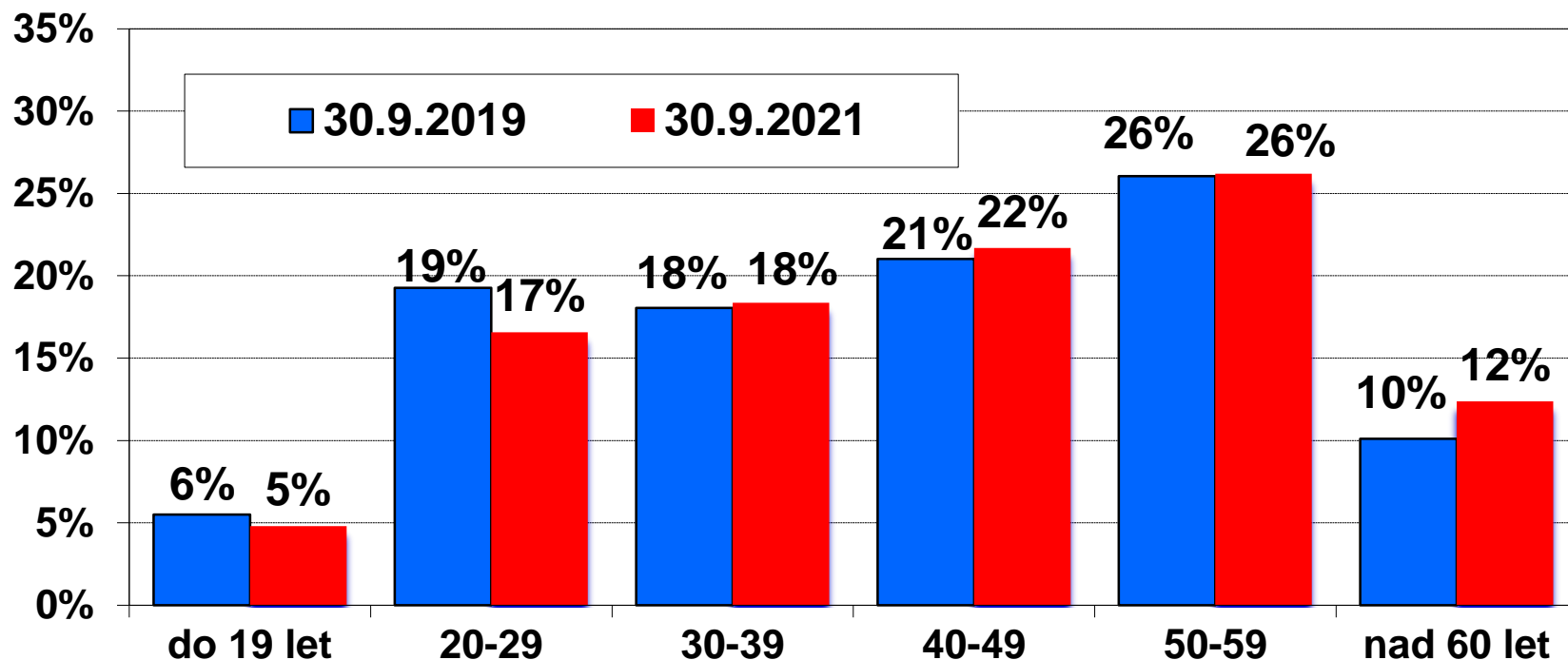
Podíl nezaměstnaných osob v Olomouckém kraji je v současnosti na úrovni roku 2018.



Úřad práce ČR
Úřad práce ČR

Struktura nezaměstnanosti v OL kraji k 30.9.2021

Kategorie	Nezaměstnaní celkem	Ženy	Zdravotně postižení	Absolventi škol
Počet (podíl)	13 778	7 329 (53 %)	2 334 (17 %)	975 (7 %)

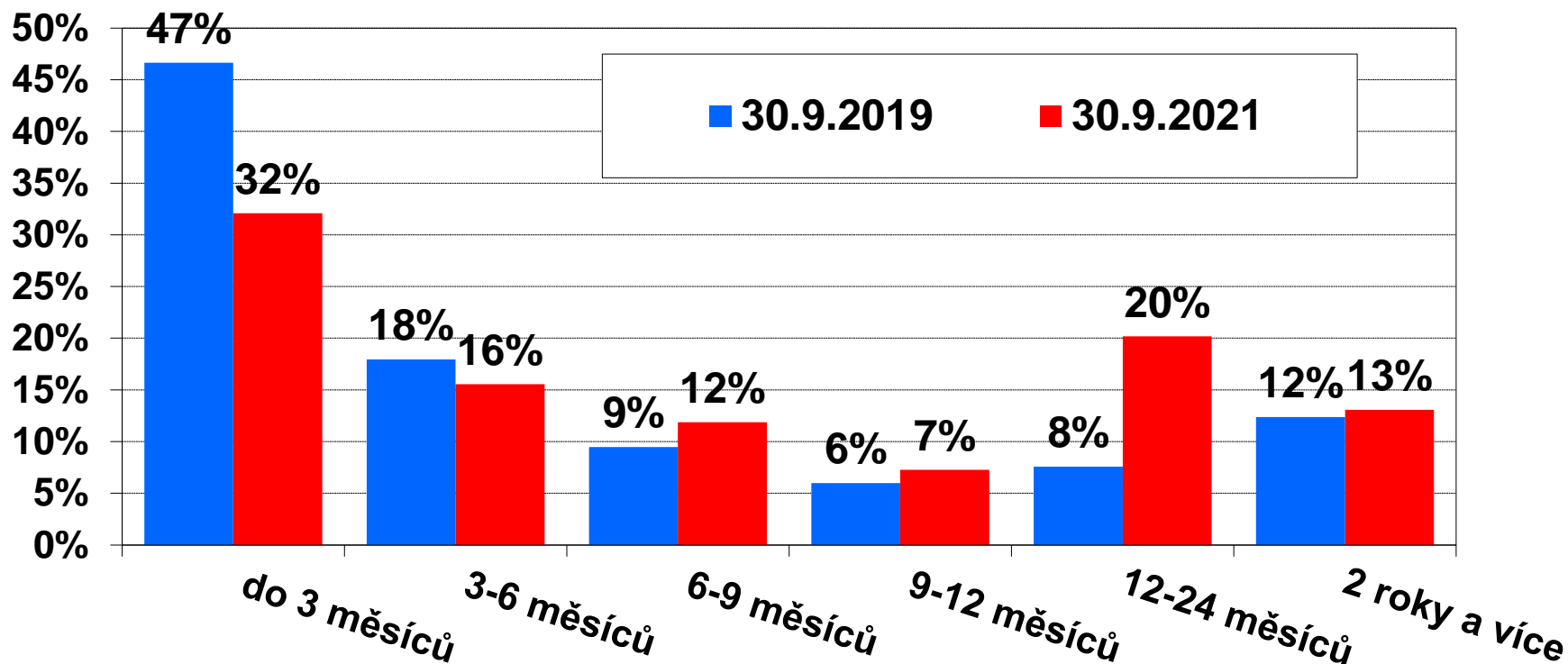




Úřad práce ČR
Úřad práce ČR

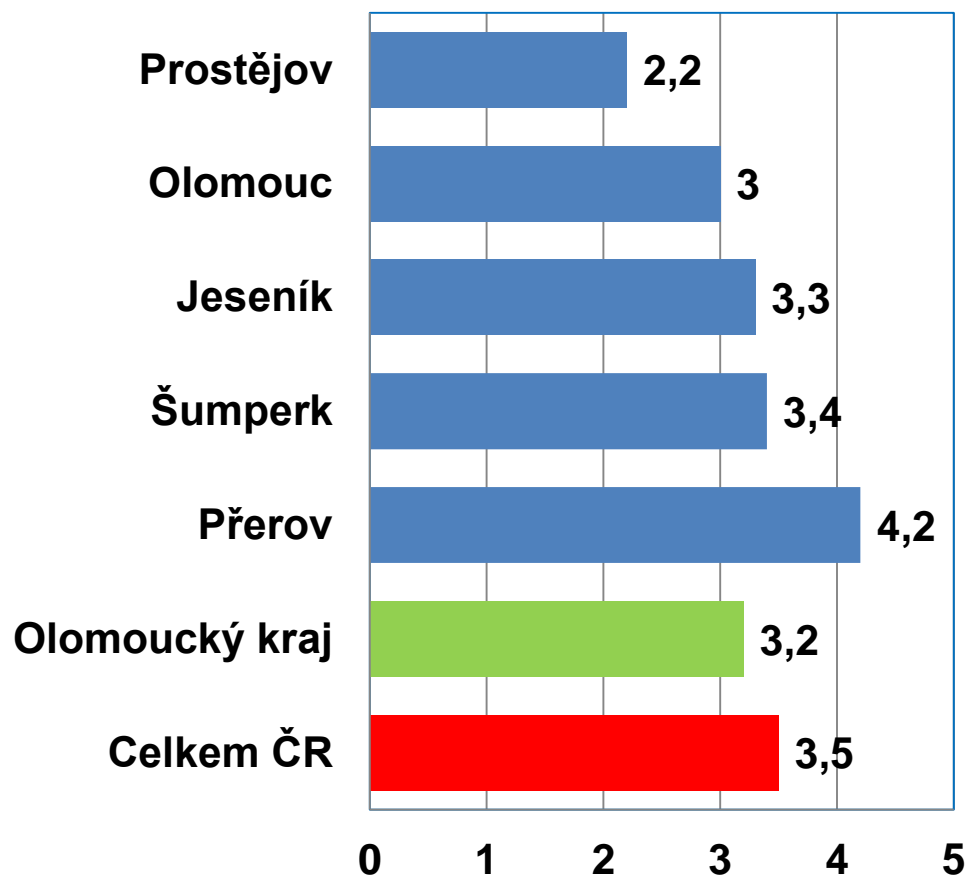
Struktura nezaměstnanosti v OL kraji k 30.9.2021

Struktura nezaměstnanosti v kraji podle délky evidence



Ve srovnání s „předcovidovým“ rokem 2019 výrazně vzrostl podíl uchazečů o zaměstnání evidovaných na ÚP ČR mezi 1 – 2 roky, a naopak klesl podíl krátkodobě nezaměstnaných (do 3 měsíců).

Podíl nezaměstnaných osob v jednotlivých okresech (v %)



- v září nezaměstnanost ve všech okresech mírně klesla,
- poprvé od roku 2009 PNO v okrese Jeseník klesl pod úroveň v okrese Šumperk.
- **poprvé v historii je relativní nezaměstnanost na Jesenicku nižší než v České republice,**
- relativní nezaměstnanost v okrese Přerov je zhruba 2x vyšší než na Prostějovsku.



Úřad práce ČR

Nezaměstnanost v OL kraji k 30. 9. 2021

Na konci **září 2021** počet uchazečů o zaměstnání (UoZ) v kraji: **13 778**

- počet UoZ byl **o 440 nižší než v srpnu** a **o 1 670 (tj. o 11 %) nižší než před rokem**,
- nezaměstnanost se v OL kraji vrátila na hodnoty z **roku 2018**,
- **PNO v kraji je o 0,3 p. b. nižší než v celé ČR a je na stejné úrovni jako v Praze**,
- v posledních čtyřech měsících nenahlášena žádná hromadná propouštění od zaměstnavatele se sídlem v Olomouckém kraji,
- **rizikovým faktorem je vysoká závislost zakázkové náplně řady velkých průmyslových podniků na poptávce v automobilovém průmyslu (týká se to zejména strojírenských, elektrotechnických a plastikářských firem)**,
- pro připomenutí – těsná propojenost ekonomiky v OL kraji s automobilkami způsobila **v roce 2009 největší nárůst nezaměstnanosti mezi všemi kraji – počet UoZ se během jednoho roku zvýšil o 75 %; kulminace v I/2014 – 46,5 tisíce UoZ.**



Úřad práce ČR

Děkuji za pozornost.

Ing. Jiří Šabata

ředitel krajské pobočky ÚP ČR v Olomouci

Tel.: 950 141 300

E-mail: Jiri.Sabata@uradprace.cz