



Přírodní zahrada
živá
učebnice
pro děti

Mgr. Adéla Hrubá
Zahrada na kopci
andelah@email.cz

ZÁKLADNÍ ČLÁNEK HNUTÍ BRONTOSAURUS FOREST
A LIPKA - ŠKOLSKÉ ZAŘÍZENÍ PRO ENVIRONMENTÁLNÍ VZDĚLÁVÁNÍ BRNO
VÁS ZVOU NA DVOUDENNÍ KURZ
PRO PEDAGOGY MATEŘSKÝCH ŠKOL,
1. STUPNĚ ZÁKLADNÍCH ŠKOL A DALŠÍ VZDĚLAVATELE



POZORUJ A JEDNEJ: DĚTI, ENVIRONMENTÁLNÍ VÝCHOVA A PERMAKULTURA

KDE: RYCHTA - PRACOVISTĚ LIPKY
V KRÁSENSKU (OKR. VYŠKOV)

KDY: 25.10. 2021(od 9 h) - 26.10. 2021 (do 16 h)



Lektoři:

Mgr. Adéla Hrubá,
Mgr. Petra Formánková

Kapacita kurzu:
20 lidí

Cena:
500 Kč

*(zahrnuje lektorné a stravu po celou
dobu kurzu, nezahrnuje ubytování)*

**Kontakt pro dotazy k místu konání
(strava, ubytování apod.):**
jitka.vagnerova@lipka.cz

Kontakt pro ostatní dotazy:
info@cegv-cassiopeia.cz,
tel. 777 248 511

Co kurz nabízí:

- inovativní pojetí environmentální výchovy, rostoucí z podnětů permakultury
- program s těžištěm v praxi (konkrétní ukázky vzdělávacích aktivit a celků, ihned použitelných pro práci s dětmi)
- materiály jen pro účastníky - novou metodickou publikaci a výukovou pomůcku
- užitečná vodítka pro plánování a realizaci vzdělávacích aktivit v podobě permakulturních principů
- zkušenosti z mezinárodního projektu kombinované s know-how environmentální výchovy v ČR

PŘIHLAŠOVÁNÍ ONLINE do 15. 10. na <https://ekocentrumcb.cz>, tel. 777 248 511

KURZ SE KONÁ V RÁMCI PROJEKTU „VZDĚLÁVÁNÍ INSPIROVANÉ PERMAKULTUROU“. TENTO PROJEKT JE FINANCOVÁN STÁTNÍM FONDEM ŽIVOTNÍHO PROSTŘEDÍ ČESKÉ REPUBLIKY NA ZÁKLADĚ ROZHODNUTÍ MINISTRA ŽIVOTNÍHO PROSTŘEDÍ.



www.sfpz.cz

Ministerstvo životního prostředí

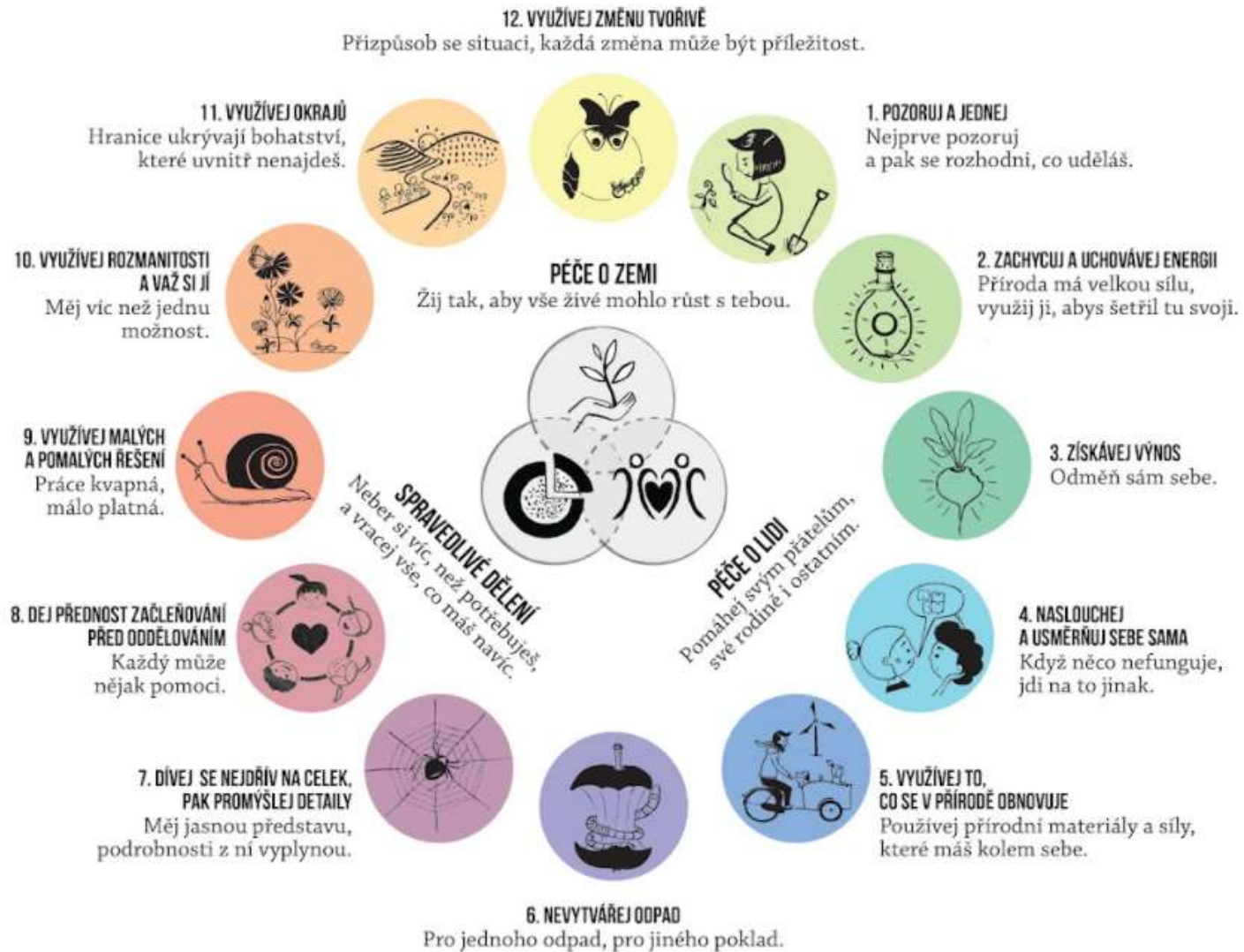
www.mzp.cz

Permakultura

je vize udržitelné lidské kultury, která se rozvíjí v harmonii s přírodním prostředím.



Principy permakultury





Peace Garden in Gatehouse School



DALŠÍ VIDEA

Permakulturní etika





MŠ Řestoky



MŠ a ZŠ Roveň



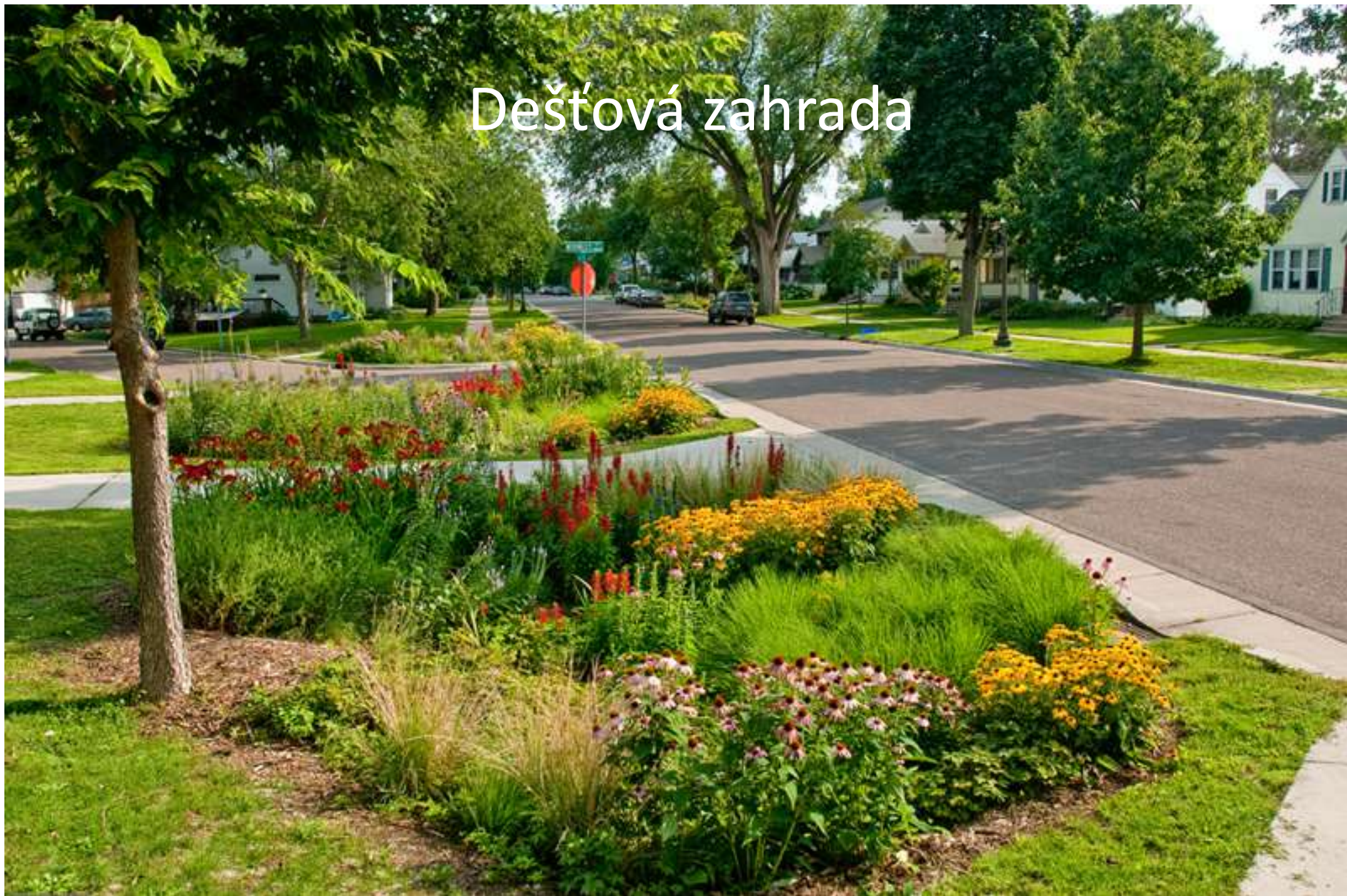
Pítka pro hmyz a pro ptáky



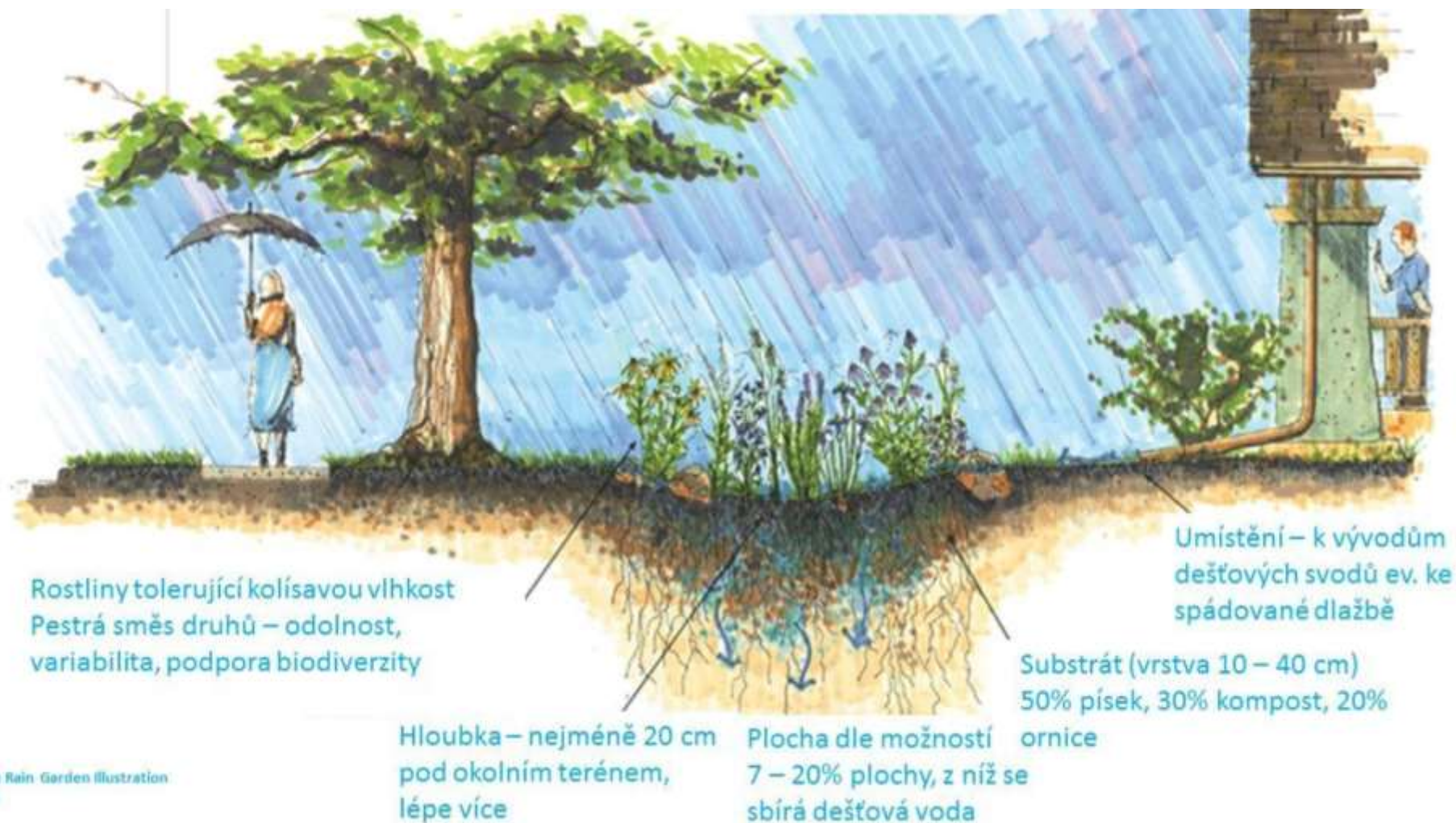
www.birdlife.cz
www.pleva.cz



Dešťová zahrada



Dešťová zahrada



Tůňka nebo malé jezírko



Využít starou vanu, lavor
nebo pneumatiku

Výsadba stromů a keřů



Druhy vhodné pro živočichy

PŮVODNÍ KEŘE ČR

a jejich využití
v zahradách

Hitparáda keřů pro ptáky

Důležitost zdroje potravy pro ptáky ukazuje srovnání domácích a exotických druhů keřů v tabulce. Původní druhy jsou pro naše ptáky průměrně 6 × hodnotnější.

Počet druhů ptáků, kteří požírají plody následujících druhů keřů:					
Domáci:			Hosté:		
Bez černý	<i>Sambucus nigra</i>	62			
Brslen evropský	<i>Euonymus europaeus</i>	24			
Dřín obecný	<i>Cornus mas</i>	15			
Dřístál obecný	<i>Berberis vulgaris</i>	19	Dřístál thunbergův	<i>Berberis thunbergii</i>	7
Hloh obecný	<i>Crataegus monogyna</i>	32	Hloh lavalův	<i>Crataegus lavalleyi</i>	3
Jeláb ptačí	<i>Sorbus aucuparia</i>	63	Bobkovišník lékařský	<i>Prunus laurocerasus</i>	3
Jalovec obecný	<i>Juniperus communis</i>	43	Jalovec virginický	<i>Juniperus virginiana</i>	8
Svída krvavá	<i>Cornus sanguinea</i>	24	Svída bílá	<i>Cornus alba</i>	8
			Svída výběžkatá	<i>Cornus stolonifera</i>	2
Trnka obecná	<i>Prunus spinosa</i>	20			
Zimolez obecný	<i>Lonicera xylosteum</i>	8	Zimolez tatarský	<i>Lonicera tatarica</i>	7
Bez příbuznosti:					
Azalky	<i>Rhododendron</i>	0			
Škumpa urbinová	<i>Crataegus lavalleyi</i>	2			
Hlohyně šarlatová	<i>Pyracantha coccinea</i>	4			
Zlatice prostřední	<i>Forsythia × intermedia</i>	0			
Thuje	<i>Thuja</i>	0			

Hitparáda původních keřů pro hmyz

Počet druhů hmyzu, který žije na keřích:		
Vrba jiva	<i>Salix caprea</i>	213
Hloh	<i>Crataegus</i>	163
Trnka obecná	<i>Prunus spinosa</i>	137
Líska obecná	<i>Corylus avellana</i>	112
Růže	<i>Rosa</i>	103
Ostružina	<i>Rubus fruticosus</i>	85
Krušina olšová	<i>Frangula alnus</i>	45
Řešetlák počisticový	<i>Rhamnus cathartica</i>	45
Zimolez obecný	<i>Lonicera xylosteum</i>	40
Svída krvavá	<i>Cornus sanguinea</i>	32
Ptačí zob obecný	<i>Ligustrum vulgare</i>	21
Brslen evropský	<i>Euonymus europaeus</i>	21

Elke Schwarzer



Moje
motýli
zahrada

Nejllepší rostliny pro
motýly a housenky

GRADA



Jihočeský kraj

Spolufinancováno Evropskou unií z Evropského fondu pro regionální rozvoj



Pro živou krajinu

Zázemí pro živočichy



Jezírko – vlhký biotop



Hadník



Hromada kamení



Ježník



Domečky pro
hmyz



Květnatá louka

„Zahrada bez louky, jako chleba bez mouky“

PlantaNaturalis

Česká květnice
Louka pro včely
Louka pro motýly
Louka starých časů
Polní kvítí

Vytrvalá květnatá louka
Jedlý bylinkový trávník
Louka s převahou letniček

Suché zídky



Bylinkové a jahodové kopečky



Herní a výukové prvky



Vyvýšené záhony z organického odpadu a kompostu



Komunitní budování školní zahrady MŠ Podbřezí





18.04.2014





















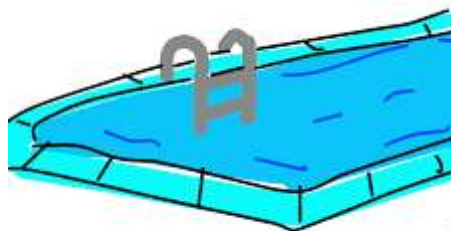
ZŠ Na Beránku Praha



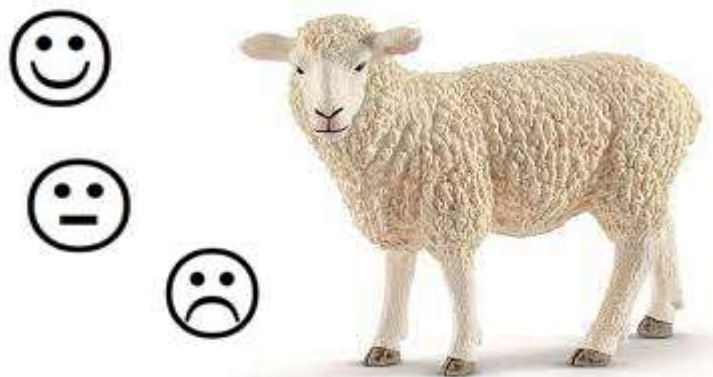
MŠ a ZŠ Roveň



Analýza s dětmi



1. Přinášíme tím něco přírodě i lidem?
2. Máme dostatek potřebného materiálu nebo peněz?
3. Máme na zahradě vše, co prvek potřebuje, aby prospíval?



Proces permakulturního designu



Pozorování
Analýza
Design
Realizace
Údržba
Evaluace
Vyladění

Kurzy pro pedagogy a lektory EVVO

Kdy: 25.-26.10. 2021

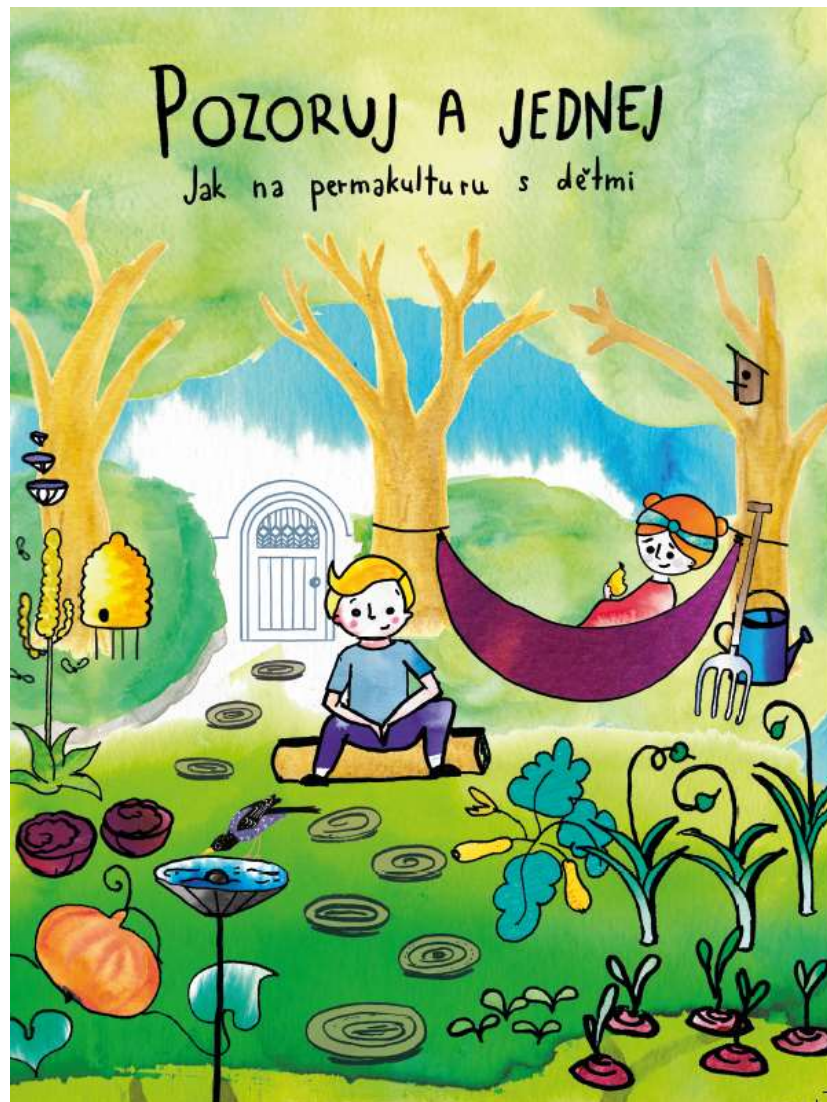
Kde: Rychta Krásensko

Přihlášky na:

ekocentrumcb.cz



Publikace a výukové materiály



Mezinárodní projekt Děti v permakultuře



www.childreninpermaculture.com

Pomozte se záchranou
starých, krajových a rodinných odrůd kulturních plodin.

HLEDÁME PATRONY STARÝCH ODRŮD VE ŠKOLÁCH A ŠKOLKÁCH!



- Pošleme vám semínka společně s doprovodnými materiály i návodem k pěstování, vy semínka společně s dětmi nasemeňte. Po rozmnožení je buď pošlete zpět do genové banky, nebo sami nabídnete dalším zájemcům.
- Pomůžeme vám s výběrem vhodných odrůd. Jedná se většinou o nenáročné druhy, které zvládnou vypěstovat i začínající zahradníci-semenáři, jako např. fazole, hrách, obilniny, len, mák apod.
- Poskytneme odborné vedení, metodickou pomoc i kontakty na školy, které již s pěstováním mají zkušenosti.

**ZAPOJTE SE S DĚTMI DO SEMENAŘENÍ STARÝCH ODRŮD,
A POMOZTE TAK SE ZÁCHRANOU CENNÉHO KULTURNÍHO BOHATSTVÍ**

KONTAKT: andelah@email.cz Mgr. Adéla Hrubá – hlavní koordinátor projektu

Gengel o.p.s., Veselka 52, 374 01 pošta Trhové Sviny, tel. + zázn. 386 321 617, www.gengel.cz