

Aktuální stav realizace a přípravy integrovaného nástroje CLLD (Komunitně vedený místní rozvoj) v Olomouckém kraji

21. ZASEDÁNÍ REGIONÁLNÍ STÁLÉ KONFERENCE PRO ÚZEMÍ OLOMOUCKÉHO KRAJE
Olomouc, 17.6.2021

SOUČASNOST

21. ZASEDÁNÍ REGIONÁLNÍ STÁLÉ KONFERENCE PRO ÚZEMÍ OLOMOUCKÉHO KRAJE
Olomouc, 17.6.2021

MAS = MÍSTNÍ AKČNÍ SKUPINA

- **mezisektorové partnerství**
 - veřejný sektor (max. 49%)
 - soukromý (podnikatelský a neziskový) sektor
- **funguje na principu LEADER/CLLD**
 - nositel IN CLLD = komunitně vedený místní rozvoj
- **zpracovaná Strategie komunitně vedeného místního rozvoje (Strategie CLLD)**
- **„rozvojová agentura“ venkovského regionu**

MÍSTNÍ AKČNÍ SKUPINY pokrytí České republiky

stav k 30. 4. 2021

180 MAS

93% pokrytí území ČR

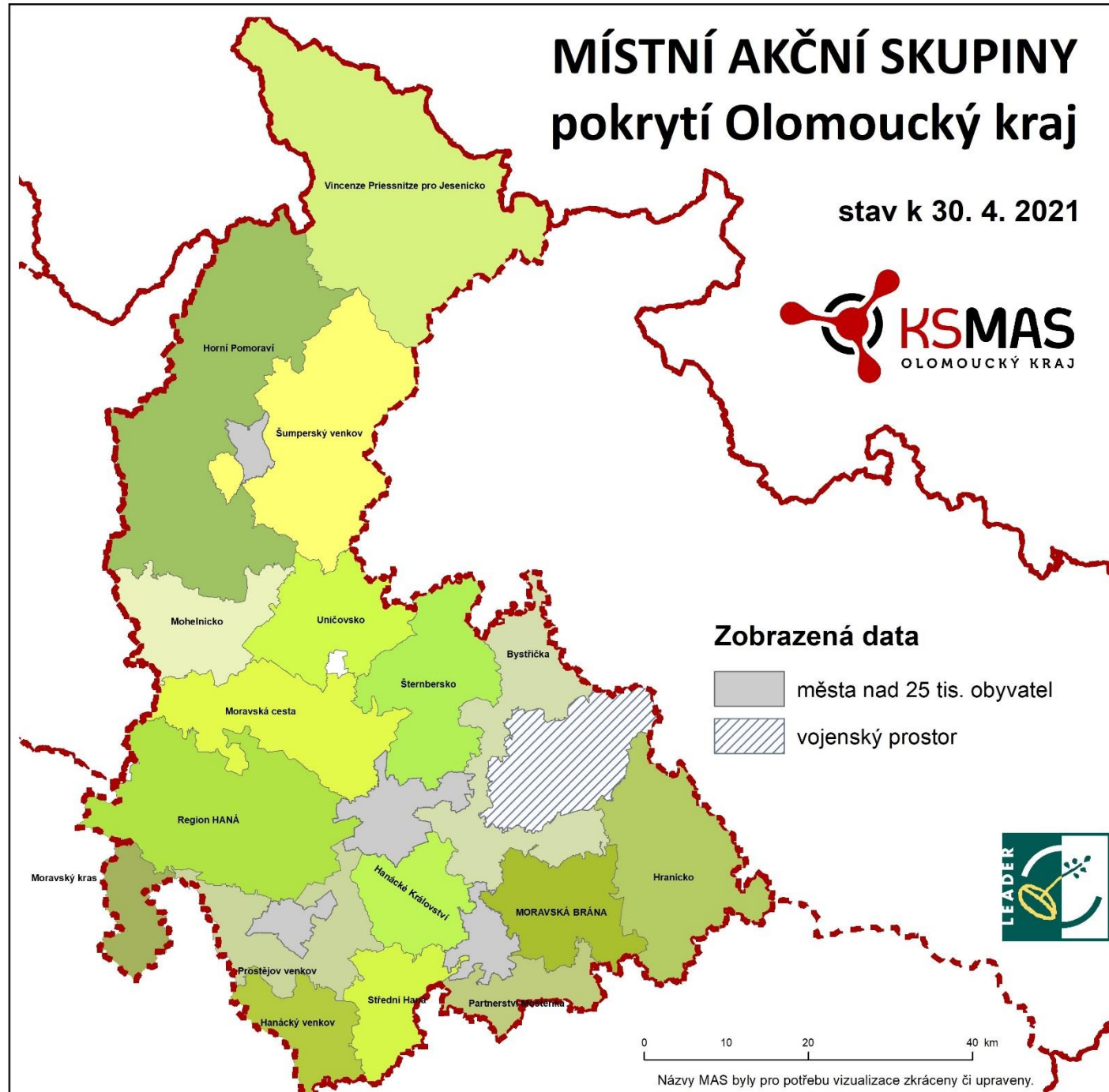
60% obyvatel ČR



Názvy MAS byly pro potřebu vizualizace zkráceny či upraveny.

MÍSTNÍ AKČNÍ SKUPINY pokrytí Olomoucký kraj

stav k 30. 4. 2021



OK– CLLD CELKOVĚ

MAS	IROP	PRV	OPZ	OPŽP	SC 4.2	vvv	Celkem
MAS Horní Pomoraví	66,5	36	15,5	10	17,3		128
MAS VP pro Jesenicko	53,4	38	16,1	5	16,5		112,5
MAS - Partnerství Moštěnka	56,9	20,9	12,4	10	14		100,2
Region HANÁ	53,9	25,6	10,7	10	14		100,2
MAS Hranicko	46,1	19,9	16,9	10	13		92,9
MAS Moravská cesta	42,4	17,7	10,3	14,2	13,1		84,6
MAS Šumperský venkov	34,3	23,3	12	11	12		80,6
MAS Šternbersko	38,8	16,3	15	10	11,2		80,1
MAS Uničovsko	30	12,5	9,3	0	9,9		51,8
MAS MORAVSKÁ BRÁNA	29,1	12	8,4	10	10,4		59,5
Bystřička	27,6	12,3	9,8	10	9,9		59,7
MAS Mohelnicko	24,8	11,4	12,2	10	9,6		58,4
MAS Hanácký venkov	23,6	9,6	8,2	10	9,5		51,4
Střední Haná	21,3	8,5	9	12,2	9		51
MAS Hanácké Království	23,1	9,3	8,6	0	9,4		41
Prostějov venkov	25,9	10,6	0	10	8,7		46,5
CELKEM	597,7	283,9	174,4	142,4	187,5		1198,4
%							100%

OK– CLLD CELKOVĚ

- **K 31.5.2021 přerozděleno více než 95 % celkové alokace**
- **Přechodné období PRV – navýšení alokací pro následující 2 roky od cca 2,5 mil. do 20 mil. Kč (dle velikosti a počtu obyvatel MAS) – výzvy budou vyhlašovány v roce 2022**
- **- Článek 20. PRV (Rozvoj venkovské infrastruktury)**
 - veřejná prostranství v obci,
 - mateřské a základní školy bez povinnosti navýšení jejich kapacity,
 - hasičské zbrojnice,
 - kulturní a spolkové zařízení včetně knihoven,
 - stezky - pěší, lyžařské, hippostezky, apod.
- **- Administrace výzev v rámci OP Životní prostředí**

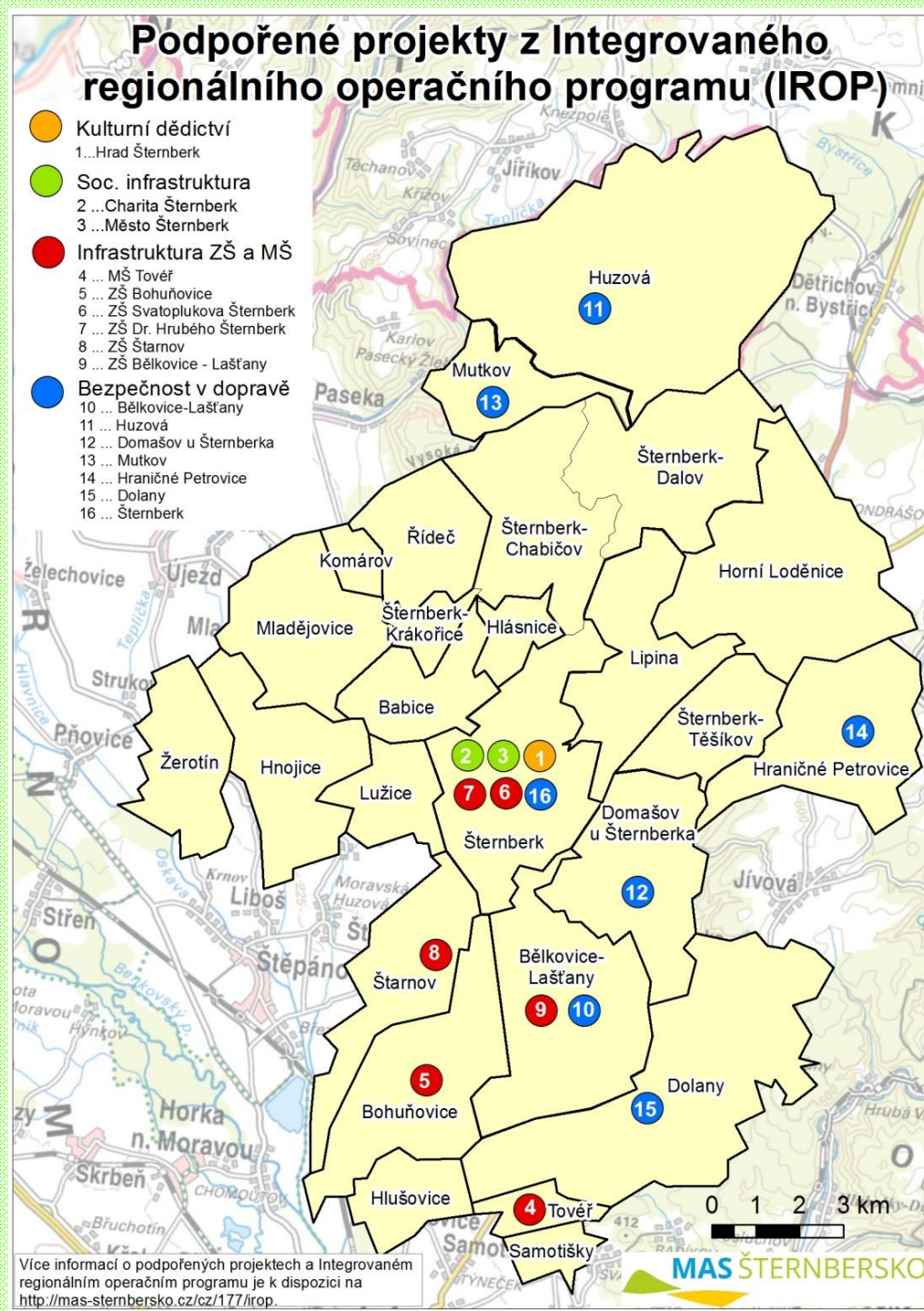
SOUČASNOST NA PŘÍKLADU MAS ŠTERNBERSKO

Průměrná velikost + průměrný počet obyvatel = průměrná alokace

21. ZASEDÁNÍ REGIONÁLNÍ STÁLÉ KONFERENCE PRO ÚZEMÍ OLOMOUCKÉHO KRAJE
Olomouc, 17.6.2021

Podpořené projekty z Integrovaného regionálního operačního programu (IROP)

- Kulturní dědictví
 - 1...Hrad Šternberk
- Soc. infrastruktura
 - 2...Charita Šternberk
 - 3...Město Šternberk
- Infrastruktura ZŠ a MŠ
 - 4...MŠ Tověř
 - 5...ZŠ Bohuňovice
 - 6...ZŠ Svatoplukova Šternberk
 - 7...ZŠ Dr. Hrubého Šternberk
 - 8...ZŠ Štarnov
 - 9...ZŠ Bělkovice - Laštany
- Bezpečnost v dopravě
 - 10...Bělkovice-Laštany
 - 11...Huzová
 - 12...Domašov u Šternberka
 - 13...Mutkov
 - 14...Hraničné Petrovice
 - 15...Dolany
 - 16...Šternberk



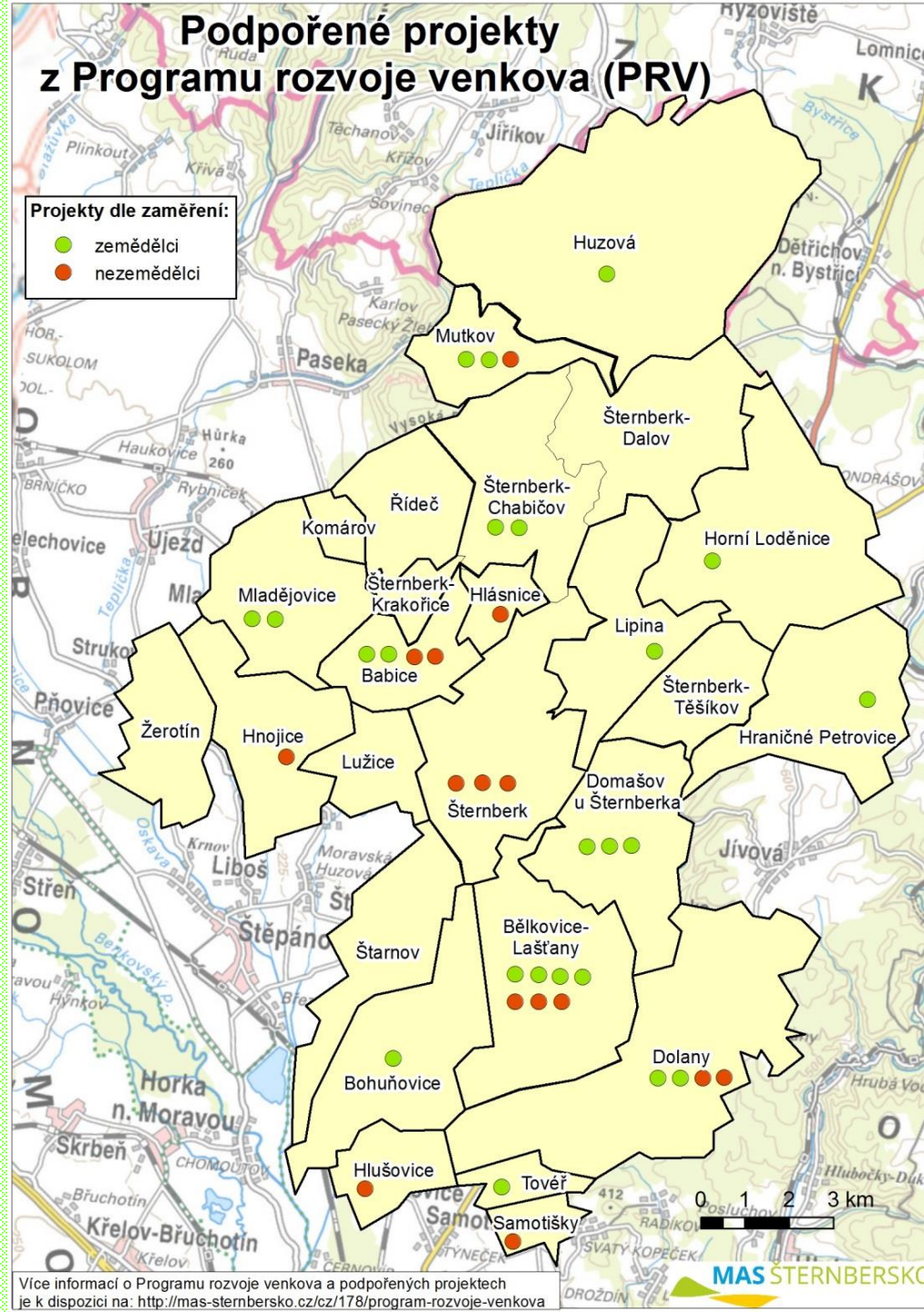
[illegible]

Podpořené projekty z Programu rozvoje venkova (PRV)



Projekty dle zaměření:

- zemědělci
- nezemědělci



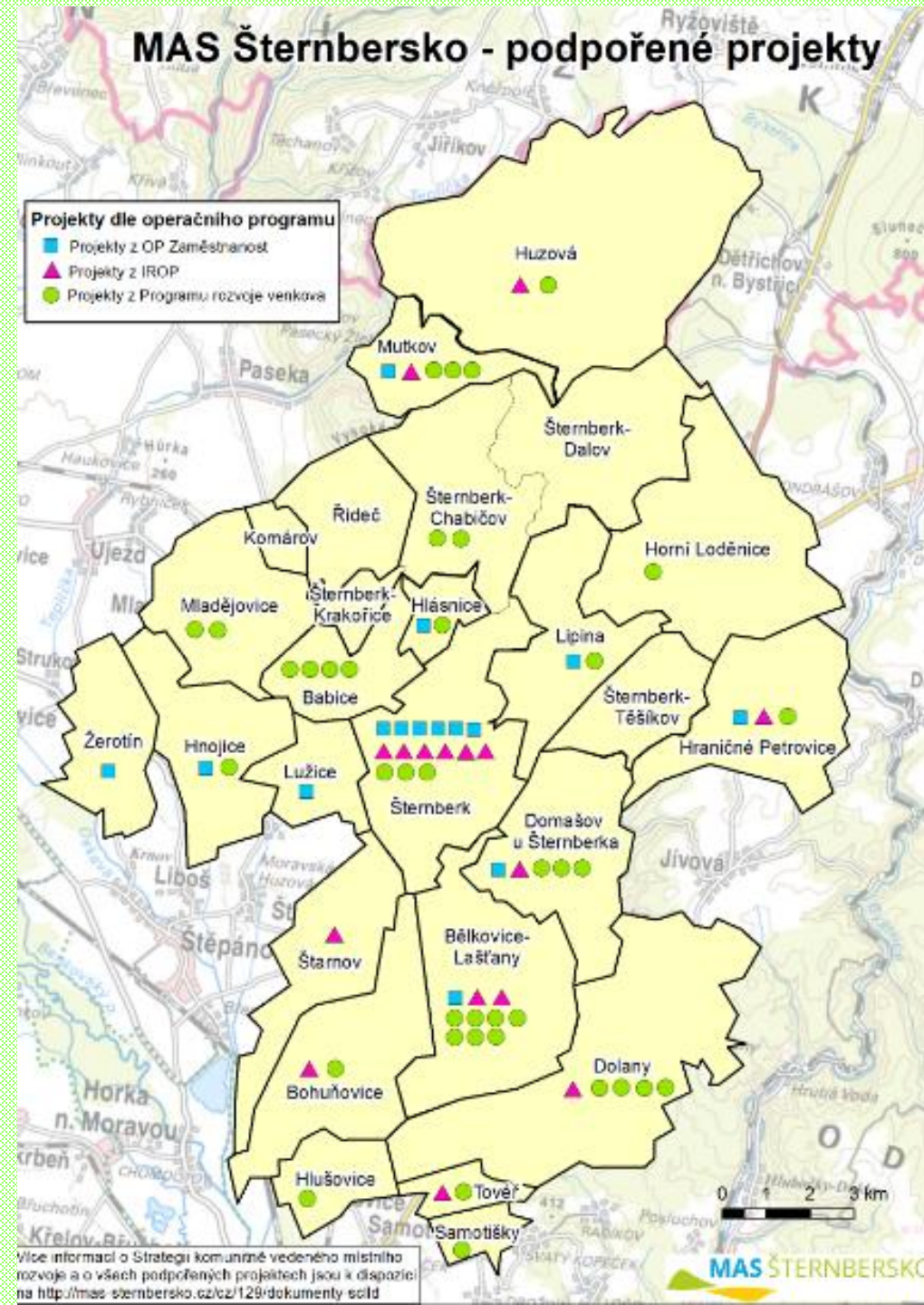
Více informací o Programu rozvoje venkova a podpořených projektech
je k dispozici na: <http://mas-sterbersko.cz/cz/178/program-rozvoje-venkova>

MAS ŠTERNBERSKO

MAS Šternbersko - podpořené projekty

Projekty dle operačního programu

- Projekty z OP Zaměstnanost
- ▲ Projekty z IROP
- Projekty z Programu rozvoje venkova



BUDOUCNOST

**21. ZASEDÁNÍ REGIONÁLNÍ STÁLÉ KONFERENCE PRO ÚZEMÍ OLOMOUCKÉHO
KRAJE**

Olomouc, 17.6.2021

Představení působnosti MAS v jednotlivých OP - IROP

- **Bezpečnost v dopravě**
- **Infrastruktura pro cyklodopravu**
- ~~Terminály, Nízkoemisní vozidla, telematika~~ > IP a ITI
- Revitalizace veřejných prostranství
 - *zelená infrastruktura – vodě propustné povrchy, revitalizace brownfieldů, ...*
- **SDH – JPO II, III a V**
 - *vč. umělých zdrojů požární vody v obcích*
- **MŠ a zařízení typu dětské skupiny**
 - *zvyšování kvality podmínek v MŠ, nejen navyšování kapacit*
- **ZŠ (odborné učebny) a rekonstrukce učeben neúplných škol**
 - *kabinety, zázemí pro komunitní aktivity,*
- ~~SŠ~~ > IP / RAPy
- ~~Zájmové, neformální a celoživotní vzdělávání~~ > CLLD v SZP (PRV)

Představení působnosti MAS v jednotlivých OP - IROP

- **Infrastruktura pro sociální služby**
- ~~Komunitní centra~~ > CLLD v SZP (PRV), v IROP nebudou vůbec
- ~~Sociální bydlení~~ > IP
- ~~Psychiatrie, Sociální podnikání~~ > nebude v IROP podporováno
- Revitalizace ~~národních~~ kulturních památek ~~a UNESCO~~
- Revitalizace a vybavení ~~krajských~~ městských a obecních muzeí
- Rekonstrukce a vybavení ~~krajských~~ obecních profesionálních knihoven
- Veřejná infrastruktura udržitelného cestovního ruchu
 - odpočívadla, parkoviště, sociální zařízení, ...,
značení regionálních a lokálních turistických tras
- ~~ÚPD~~ > nebude v IROP podporováno

Představení působnosti MAS v jednotlivých OP - **SPOLEČNÁ ZEMĚDĚLSKÁ POLITIKA (SZP)**

Investice do zemědělských podniků

- stavby, stroje a technologie v zemědělské prvovýrobě
- nákup nemovitosti

Zpracování a uvádění na trh zemědělských produktů

- hmotné a nehmotné investice, které se týkají zpracování zemědělských produktů a jejich uvádění na trh

Lesnická infrastruktura

- hmotné nebo nehmotné investice, které souvisejí s rekonstrukcí a budováním lesnické infrastruktury vedoucí ke zlepšení kvality či zvýšení hustoty lesních cest, souvisejících objektů a technického vybavení

Představení působnosti MAS v jednotlivých OP - **SPOLEČNÁ ZEMĚDĚLSKÁ POLITIKA (SZP)**

Zemědělská infrastruktura

- hmotné nebo nehmotné investice, které souvisejí s rekonstrukcí a budováním zemědělské infrastruktury vedoucí ke zlepšení kvality či zvýšení hustoty polních cest i obnova či nová výstavba souvisejících objektů a technického vybavení

Pozemkové úpravy

- realizace plánů společných zařízení, což je opatření zajišťující zpřístupnění především zemědělských pozemků, opatření k ochraně životního prostředí a zachování krajinného rázu, zvýšení ekologické stability krajiny, protierozní, protipovodňová opatření pro ochranu půdního fondu a vodohospodářská opatření

Podpora investic na založení nebo rozvoj nezemědělských činností

- investice do vybraných nezemědělských činností dle Klasifikace ekonomických činností

Představení působnosti MAS v jednotlivých OP - **SPOLEČNÁ ZEMĚDĚLSKÁ POLITIKA (SZP)**

Zavádění preventivních protipovodňových opatření v lesích

- projekty na retenci vody, např. retenční nádrže nebo opatření na zpomalení odtoku vody a snížení odnosu splavenin zpomalením rychlosti vody prostřednictvím hrazení bystřin nebo stabilizací strží; preventivní protipovodňová opatření na drobných vodních tocích a v jejich povodích, např. zkapacitnění koryta vodního toku, stabilizace koryta, zabezpečení břehů.

Investice do ochrany melioračních a zpevňujících dřevin

- zaměření na hromadnou mechanickou ochranu melioračních a zpevňujících dřevin při založení porostu, a to od doby výsadby do stádia zajištění – oplocenky

Neproduktivní investice v lesích

- projekty zaměřené na posílení rekreační funkce lesa, např. značení, výstavba a rekonstrukce stezek pro turisty (do šíře 2 m), značení významných přírodních prvků, výstavba herních a naučných prvků, fitness prvků; aktivity vedoucí k usměrňování návštěvnosti území, např. zřizování odpočinkových stanovišť, přístřešků, informačních tabulí, závory

Představení působnosti MAS v jednotlivých OP - **SPOLEČNÁ ZEMĚDĚLSKÁ POLITIKA (SZP)**

Základní služby a obnova vesnic ve venkovských oblastech

- Příjemci podpory zejména spolky a obce
 - Úpravy oproti stávajícímu programovému období
-
- a) Veřejná prostranství v obcích
 - b) Mateřské a základní školy
 - c) Hasičské zbrojnice
 - d) Obchody pro obce
 - e) Vybrané kulturní památky
 - f) Kulturní a spolková zařízení včetně knihoven
 - g) Stezky
 - h) Muzea a expozice pro obce

Představení působnosti MAS v jednotlivých OP - OPZ

Nově název OPZ+

1. aktivizace a participace CS, komunitní (sociální) práce včetně vzniku, fungování a rozvoje komunitních center
2. sociální práce s důrazem na posílení kompetencí obcí
3. posílení prvků svépomoci, vzájemné pomoci, sousedské výpomoci, sdílení a výměny zkušeností, podpora dobrovolnictví a mezigenerační výměny a výpomoci
4. sdílená a neformální péče, vč. paliativní a domácí hospicové
5. zaměstnanostní programy – podpora tvorby pracovních míst na venkově (soft verze soc. pod.)
6. posilování rodinných vazeb – příměstské tábory komunitního typu, programy pro rodiny
7. vzdělávací a osvětové aktivity

Co nebude v CLLD:

- sociální služby v rozsahu základních činností dle zákona (bude v gesci krajů)
- nástroje aktivní politiky zaměstnanosti dle zákona
- sociální podniky (stávající přísný režim)
- dětské skupiny

Představení působnosti MAS v jednotlivých OP - OPZ

Role MAS v OPZ+

- Předkládají tzv. akční plány, které budou obsahovat projektové náměty včetně alokace a nositelů
- Následně jediným žadatelem ve výzvě řídicího orgánu bude MAS, kde spojí jednotlivé aktivity AP do jednoho realizačního projektu
- Délka realizace projektu 3 roky
- MAS projektové aktivity realizuje:
 - buď sama
 - výběrem dodavatele pomocí veřejné zakázky),
 - prostřednictvím partnerů s finančním příspěvkem i bez finančního příspěvku
- Předpokládané spolufinancování projektu ze strany příjemce (tj. MAS nebo partnera s finančním příspěvkem) – 5%

Představení působnosti MAS v jednotlivých OP - OP Životní prostředí

Role MAS v OP ŽIVOTNÍ PROSTŘEDÍ

- V současnosti největší neznámá mezi všemi operačními programy
- Hlavní projednávaná témata:
 - Komunitní energetika (obnovitelné zdroje energie realizované obcemi s účastí občanů)
 - Zadržování vody v intravilánu i extravilánu obcí (mitigační i adaptační opatření)
 - Sídlní zeleň
 - Odpady a cirkulární ekonomika
- MAS pravděpodobně nebude mít vlastní alokaci a výzvy. Bude vydávat soulad se strategií CLLD před podáním samotné žádosti žadatelem.

Představení působnosti MAS v jednotlivých OP - OP TAK

Role MAS v OP TECHNOLOGIE A APLIKACE PRO KONKURENCESCHOPNOST

- Hlavní zaměření: Pořízení či modernizace technologií pro malé a střední podnikatele (ne prostá obnova vybavení)
- Další témata:
 - Zavádění digitalizace a automatizace malých a středních podniků
 - Energeticky úsporná opatření v podnicích
 - Pořízení užitkových vozidel na alternativní pohony apod.

Představení působnosti MAS v jednotlivých OP - OP JAK

Role MAS v OP JAN AMOS KOMENSKÝ (dříve OP VVV)

- Mimo realizaci SCLLD (ve stávajícím i budoucím programovém období)
- Příprava projektu MAP III, předpoklad realizace projektů MAP IV rovněž v gesci místních akčních skupin
- Animace šablon (zjednodušených personálních projektů škol) bude realizována prostřednictvím MAP, nikoli MAS 😊

Sběr projektových záměrů

MAS průběžně sbírají projektové záměry obcí, podnikatelů i neziskových organizací

Využití pro sestavování akčních plánů strategií CLLD

Spolupráce s dalšími subjekty:

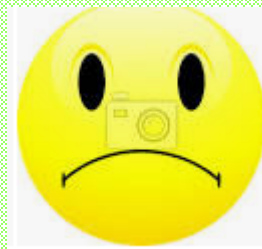
- Olomoucký kraj
- ITI Olomoucké aglomerace
- Akademický sféra
- SZIF

Další postup

- Všech 16 MAS působících na území Olomouckého kraje prošlo procesem tzv. standardizace
- Příprava koncepčních částí strategií – předložení do výzvy MMR do 31.8.2021
- Schválení OPERAČNÍCH PROGRAMŮ Vládou ČR: SRPEN 2021?
- Stěžejní okamžik pro započetí prací na akčním plánu SCLLD, tj. znalost témat zaměření finančních alokací
- Příprava AKČNÍHO PLÁNU SCLLD, jeho předložení a schválení ze strany MMR: konec roku 2021
- Příprava a vyhlášení výzev v rámci nové SCLLD: 1. polovina roku 2022

Shrnutí

- Co nás trápí



- Co nás těší



Děkuji za pozornost 😊

Mgr. Ondřej Večeř,
Vedoucí manažer SCLLD MAS Šternbersko
předseda Krajského sdružení NS MAS ČR Olomouckého kraje