

# Postup přípravy Integrované strategie Olomoucké aglomerace 2021-2027

17. 6. 2021

RSK Olomouckého kraje



Olomoucká  
aglomerace



EVROPSKÁ UNIE  
Fond soudržnosti  
OP Technická pomoc

# Obsah prezentace

- Reflexe období 2014-2020
- Vymezení území
- Aktuální stav přípravy Strategie ITI 21+
- Programové rámce
- Absorpční kapacita
- Integrovaná řešení
- Další postup

# Reflexe období 2014-2020

## Období 2014-2020

- Celkem 65 vyhlášených výzev
- Vydáno 258 vyjádření ŘV ITI OA o souladu s ISg
- Alokováno 3,85 mld. Kč z 6 OP  
Mj.
  - 1705 mil. Kč **IROP**
  - 957 mil. Kč **OPD**
  - 624 mil. Kč **OP PIK**

# Největší projekty

**Severní obchvat Prostějova**  
**260 mil. Kč z EFRR**



V opatření dále podpořen projekt:  
**II/449 MÚK Unčovice - Litovel, úsek B**

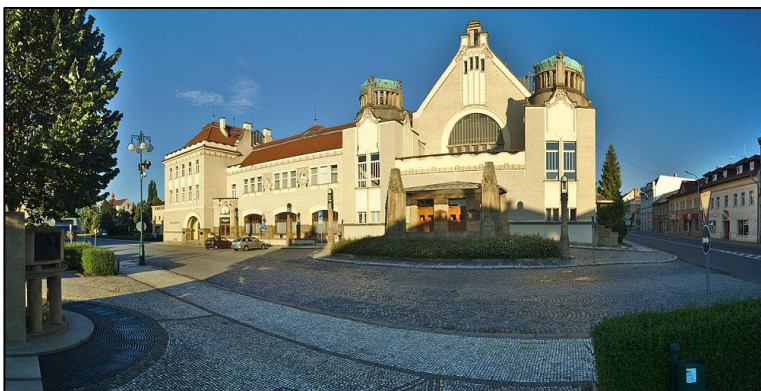
**TT Nové Sady II. etapa + odstavy**  
**660 mil. Kč z EFRR**



V opatření dále podpořeny projekty:  
**TT 8. května**  
**TT 1. máje**  
**3 Měnírny**



# Projekty na ochranu kulturního dědictví



**Obnova Národního domu v Prostějově**  
60 mil. Kč z EFRR



**Revitalizace kostela sv. Mořice v Olomouci**  
105 mil. Kč z EFRR



**Revitalizace kaple sv. Anny**  
60 mil. Kč z EFRR



**Obnova areálu baziliky Navštívení Panny Marie**  
105 mil. Kč z EFRR



**Obnova kulturní památky olomoucké radnice**  
85 mil. Kč z EFRR



**Šternberské hradní návrší**  
60 mil. Kč z EFRR



# Terminály

Revitalizace autobusového nádraží v Mohelnici, **50 mil. Kč z EFRR**



V opatření dále podpořen projekty:

**Modernizace terminálu Janáčkova v Prostějově, Revitalizace přednádražního prostoru v Mohelnici, Cyklověž Hranice, Přestupní terminál v obci Rokytnice, Šternberk - revitalizace přednádražního prostoru **za 100 mil. Kč z EFRR****

# Cyklistická infrastruktura

Cyklostezka Uničov-Červenka-Litovel, 4,5 km, 42 mil. Kč z EFRR



**V opatření dále podpořena výstavba dalších 12 km nových cyklostezek.**



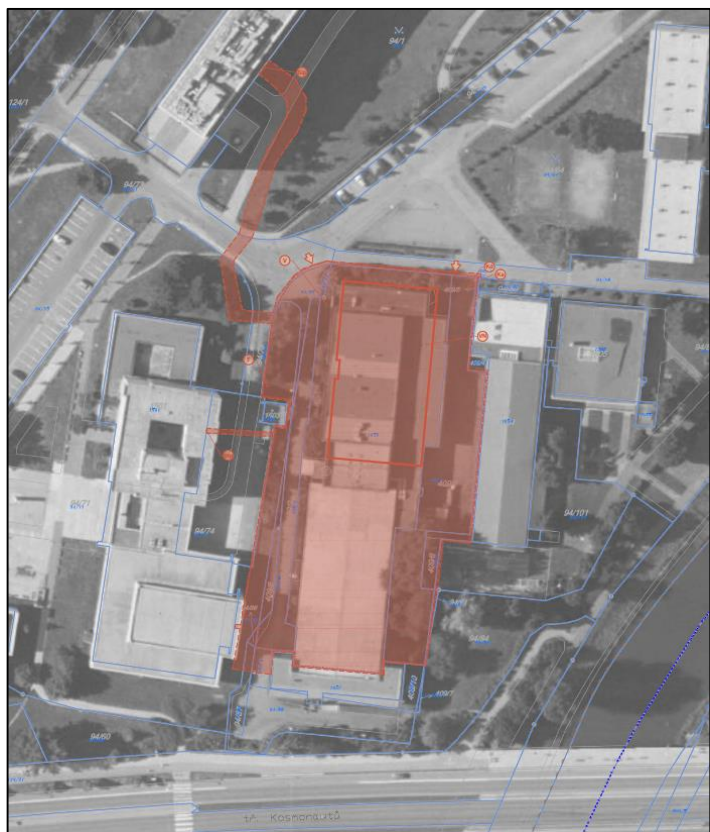
# Věda a výzkum

## Envelopa II

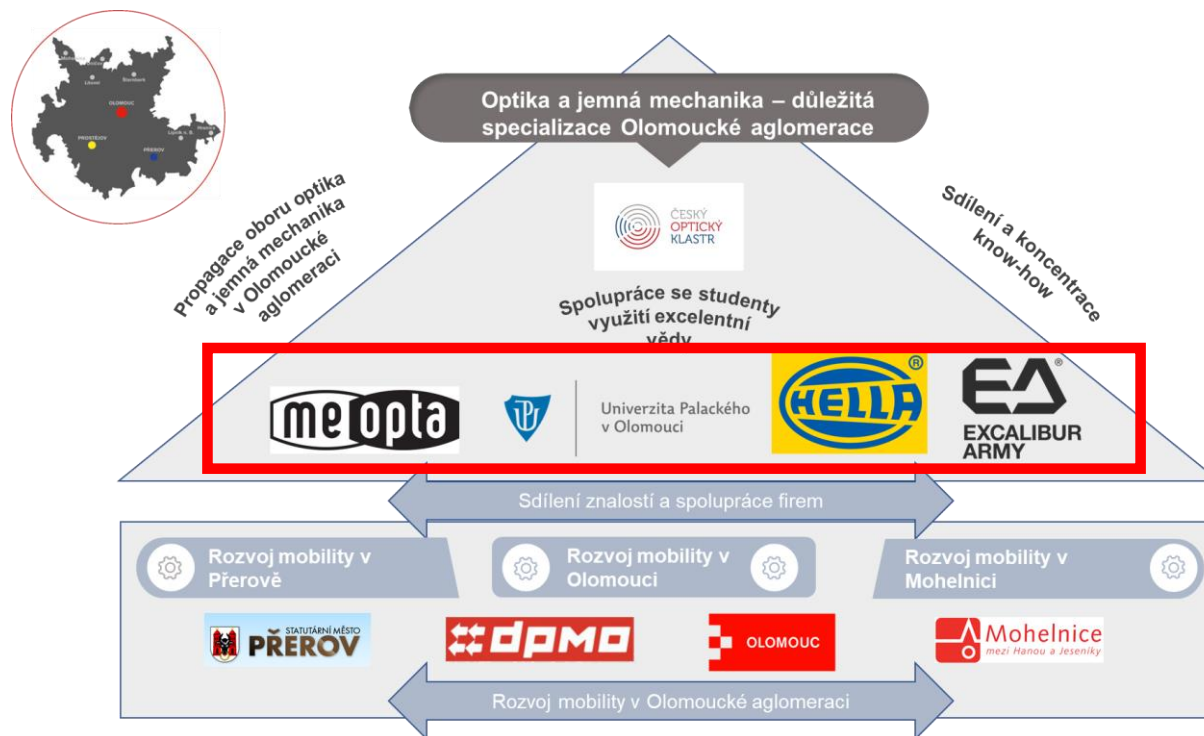
*(Centrum inovací a transferu technologií UP)*

Celkové výdaje 248 500 000 Kč

Výše dotace (Kč) 179 587 500 Kč



## Partnerská síť v oblasti VaV zobrazovací a osvětlovací techniky a optoelektroniky pro optický a automobilový průmysl/OP VVV



Celkové výdaje  
Výše dotace (Kč)

89 255 336 Kč  
64 415 680 Kč



Olomoucká  
aglomerace

# Vymezení území



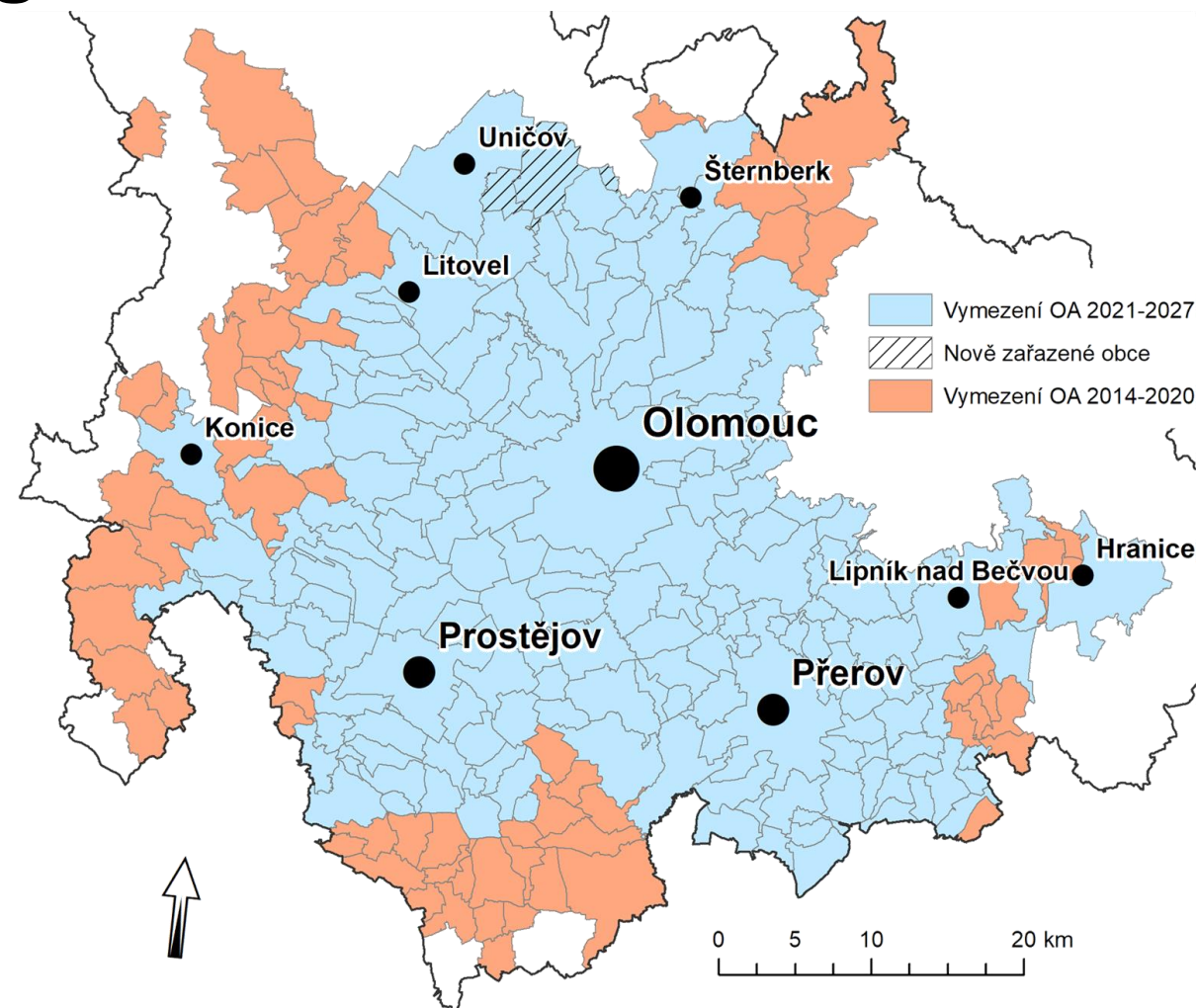
# Vymezení Olomoucké aglomerace 2021+

## Resumé:

- 174 obcí (dosud 240)
- 9 ORP (dosud 10)
- 398 tis. obyv. (dosud 450 tis.)

Informace k vymezení území a taxativní výpis obcí jsou k dispozici na stránkách Olomoucké aglomerace:

<https://www.olomoucka-aglomerace.eu/iti21/vymezeni-uzemi-21>





# **Aktuální stav přípravy Strategie ITI 21+**

# Partnerský přístup při zpracování ISg

## Rozšíření ŘV ITI OA

- Rozšíření ŘV ITI OA o představitele všech ORP na území aglomerace
- Zapojení zástupce za CHKO Litovelské Pomoraví a druhého zástupce za Olomoucký kraj
- Arcibiskupství Olomoucké jako člen ŘV ITI se statutem stálého hosta

## Rozšíření PS

- Rozšíření pracovních skupin o zástupce ORP a nových zástupců z oblasti VaVal

## Konzultace s významnými stakeholdery v území

- Statutární města; Obce s rozšířenou působností; Okresní hospodářské komory; Významné VaV podniky; Univerzita Palackého v Olomouci; Fakultní nemocnice OlomoucKrajská síť místních akčních skupin

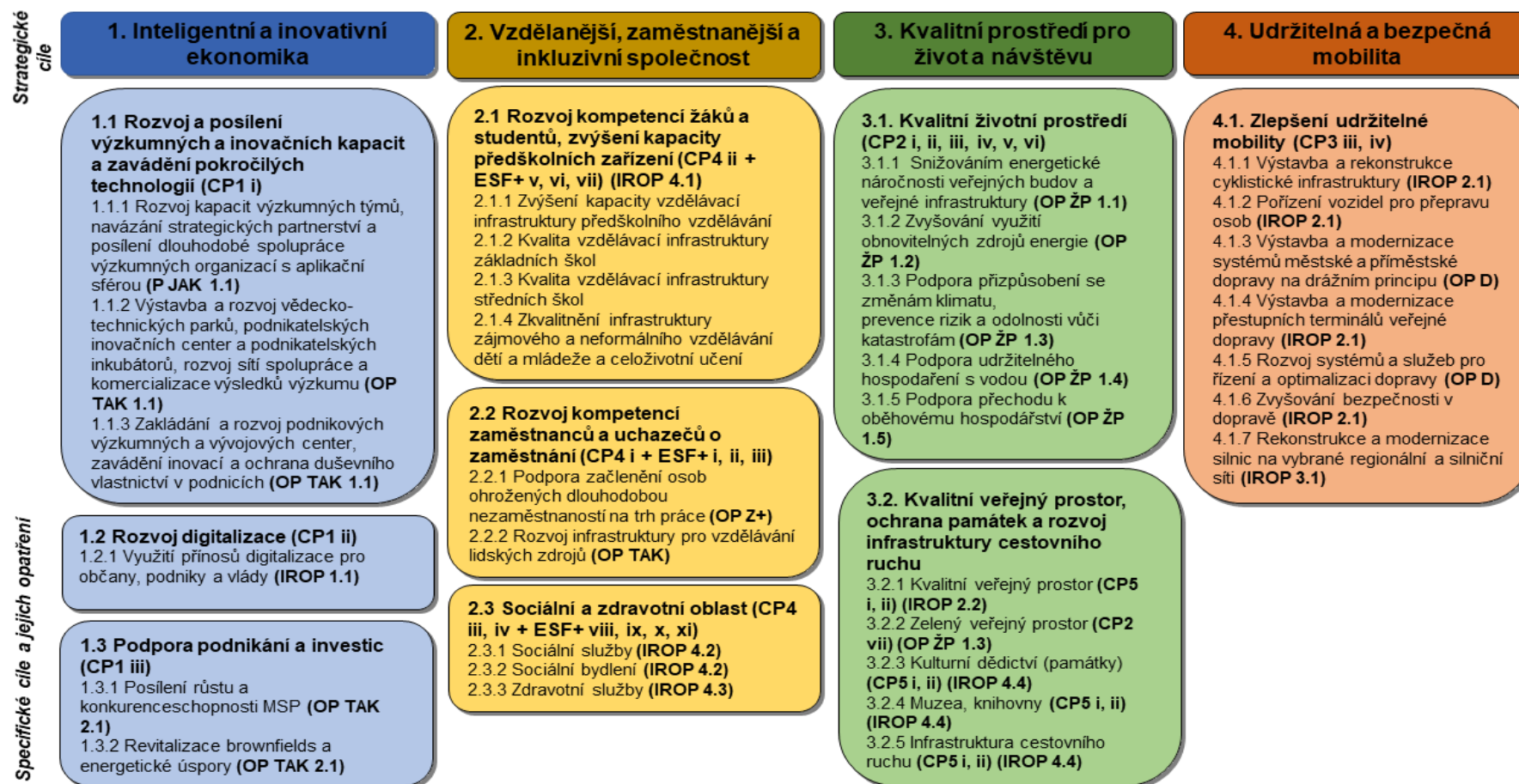
# Aktuální stav přípravy Strategie ITI 21+

Zahájení prací zhotovitele ISg	1/2021
Analytická část ISg	2/2021
Návrhová část ISg	aktuálně zpracovávána
Dokončení ISg	7/2021
Schválení v ZMO	9/2021

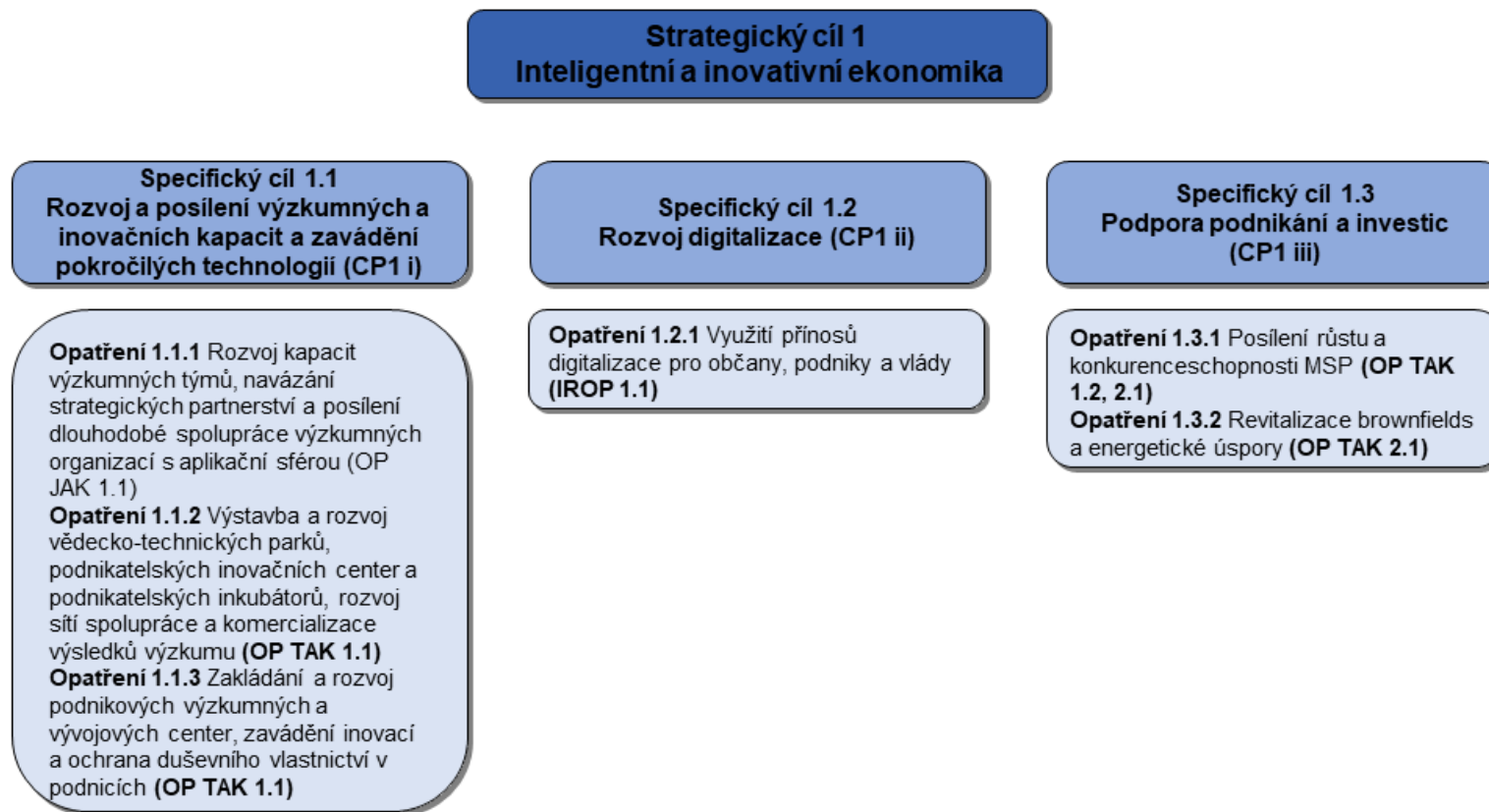
Indikativní seznam projektů nebude součástí Integrované strategie. Konkrétní projekty budou uvedeny v programových rámcích



# Návrh cílů a opatření Isg ITI OA 21+



# Návrh cílů a opatření Isg ITI OA 21+



# Návrh cílů a opatření ISg ITI OA 21+

**Strategický cíl 2**  
**Vzdělanější, zaměstnanější a inkluzivní společnost**

**Specifický cíl 2.1**  
**Rozvoj kompetencí žáků a studentů,**  
**zvýšení kapacity předškolních**  
**zařízení (IROP 4.1)**

**Opatření 2.1.1** Zvýšení kapacity  
vzdělávací infrastruktury předškolního  
vzdělávání  
**Opatření 2.1.2** Kvalita vzdělávací  
infrastruktury základních škol  
**Opatření 2.1.3** Kvalita vzdělávací  
infrastruktury středních škol  
**Opatření 2.1.3** Zkvalitnění infrastruktury  
zájmového a neformálního vzdělávání dětí  
a mládeže a celoživotní učení

**Specifický cíl 2.2**  
**Rozvoj kompetencí zaměstnanců a**  
**uchazečů o zaměstnání**

**Opatření 2.2.1** Podpora začlenění osob  
ohrožených dlouhodobou nezaměstnaností  
na trh práce (OP Z+)  
**Opatření 2.2.2** Rozvoj infrastruktury pro  
vzdělávání lidských zdrojů (OP Z+ 1.4)

**Specifický cíl 2.3**  
**Sociální a zdravotní oblast**

**Opatření 2.3.1** Sociální služby (IROP 4.2)  
**Opatření 2.3.2** Sociální bydlení (IROP 4.2)  
**Opatření 2.3.3** Zdravotní služby (IROP 4.3)



# Návrh cílů a opatření ISg ITI OA 21+

## Strategický cíl 3 Kvalitní prostředí pro život a návštěvu

### Specifický cíl 3.1. Kvalitní životní prostředí

**Opatření 3.1.1** Snižováním energetické náročnosti veřejných budov a veřejné infrastruktury (OP ŽP 1.1)

**Opatření 3.1.2** Zvyšování využití obnovitelných zdrojů energie (OP ŽP 1.2)

**Opatření 3.1.3** Podpora přizpůsobení se změnám klimatu, prevence rizik a odolnosti vůči katastrofám (OP ŽP 1.3)

**Opatření 3.1.4** Podpora udržitelného hospodaření s vodou (OP ŽP 1.4)

**Opatření 3.1.5** Podpora přechodu k oběhovému hospodářství (OP ŽP 1.5)

### Specifický cíl 3.2 Kvalitní veřejný prostor, ochrana památek a rozvoj infrastruktury cestovního ruchu

**Opatření 3.2.1** Kvalitní veřejný prostor (IROP 2.2)

**Opatření 3.2.2** Zelený veřejný prostor (OP ŽP 1.3)

**Opatření 3.2.3** Kulturní dědictví (památky) (IROP 4.4)

**Opatření 3.2.4** Muzea, knihovny (IROP 4.4)

**Opatření 3.2.5** Infrastruktura cestovního ruchu (IROP 4.4)

# Návrh cílů a opatření ISg ITI OA 21+

**Strategický cíl 4**  
**Udržitelná a bezpečná mobilita**

**Specifický cíl 4.1.**  
**Zlepšení udržitelné mobility**

- 4.1.1 Výstavba a rekonstrukce cyklistické infrastruktury (IROP 2.1)
- 4.1.2 Pořízení vozidel pro přepravu osob (IROP 2.1)
- 4.1.3 Výstavba a modernizace systémů městské a příměstské dopravy na drážním principu (OP D)
- 4.1.4 Výstavba a modernizace přestupních terminálů veřejné dopravy (IROP 2.1)
- 4.1.5 Rozvoj systémů a služeb pro řízení a optimalizaci dopravy (OP D)
- 4.1.6 Zvyšování bezpečnosti v dopravě (IROP 2.1)
- 4.1.7 Rekonstrukce a modernizace silnic na vybrané regionální a silniční síti (IROP 3.1)



Olomoucká  
aglomerace

# Programové rámce



# Programové rámce

- Dříve akční plán strategie
- Každý operační program bude mít vlastní programový rámec
- Budou zahrnovat finanční plán, indikátory, harmonogram a popis projektu
- konkrétní výčet projektů dle alokace relevantních OP

# Programové rámce

- Nositel bude vyhlašovat výzvy pro přihlášení do programových rámců
- Projekty budou vybírány na základě kritérií, která budou stanovena ve spolupráci s řídicími orgány operačních programů
- Kritéria budou schválena v pracovních skupinách a řídicím výborem
- Programové rámce budou schváleny v PS, ŘV ITI OA, RMO, ZMO

# Předpokládaný harmonogram

- Výzvy pro předkládání projektů do programových rámců Q4 2021
- Zpracování a schválení programových rámců Q1 2022
- Vypsání prvních výzev nositele 2022



Olomoucká  
aglomerace

# Realizace strategie



# Realizace strategie

- V průběhu realizace strategie budou vyhlašovány výzvy nositele pro posouzení souladu projektu s integrovanou strategií
- O podporu se budou moci hlásit pouze projekty uvedené v programových rámcích
- Po získání souladu budou podávány plné verze žádosti do výzev řídicích orgánů
- Hodnocení projektů na úrovni ŘO (např. CRR, SFŽP,...)




# Alokace OP TAK a OPZ+

- OP TAK
  - 1,6 mld. Kč pro všechny ITI
- OPZ+
  - 1-2% alokace do území ITI
  - Nikoliv prostřednictvím nástroje ITI ale pomocí subalokací v národních výzvách (soutěž mezi aglomeracemi)
- OP JAK
  - 1,2 mld. Kč pro všechny ITI – jednáno o navýšení.

# Alokace OPŽP a OPD

- OPŽP
  - cca 200 mil. Kč na aglomeraci
- OPD
  - probíhá vyjednávání o alokaci na úrovni KSM

# Absorpční kapacita

- 
- Sběr probíhá plynule od poloviny roku 2019
  - Původně široký seznam investičních plánů na území aglomerace (27 mld. Kč)
  - Následné zúžení ve vazbě na přípravu OP a podporované aktivity (16 mld. Kč)
  - Následná tvorba tematických širokých integrovaných řešení
  - Tvorba integrovaných řešení v lokalitách





Olomoucká  
aglomerace

# Integrovaná řešení

# Tematická integrovaná řešení

- Celkem navrhnuuto 9 tematických integrovaných řešení
- Návrh integrovaných řešení byl představen ŘV ITI OA v prosinci 2020

# Tematická integrovaná řešení

## Integrované rysy strategie - TEMATICKÁ INTEGROVANÁ ŘEŠENÍ

Návrh tematických integrovaných řešení (IŘ) <i>(úroveň koinidenční matice - provázanost opatření)</i>	Zdroj financování	Související opatření ISg	Zdůvodnění IŘ
<b>Integrované řešení 1</b> <b>EDUCATION 4.0/PODNIKAVOST A LIDSKÉ ZDROJE</b>	IROP, OPZ+, OP JAK, OP JAK	1.1.1; 1.1.2; 1.1.3; 1.2.1; 1.2.2	Integrovaný přístup modernizuje vzdělávací systém v Olomoucké aglomeraci. Koordinovaně reaguje na potřeby trhu práce a rozvíjí potřebné kapacity škol v nedostatkových oborech a v klíčových kompetencích. Současně řeší problematiku zaměstnanosti v přímé návaznosti na zmíněné potřeby trhu práce. IŘ je základním stavebním pilířem pro další rozvoj Olomoucké aglomerace v klíčových intervencích. IŘ navazuje a je komplementární na Místní akční plány rozvoje vzdělávání, zejména v oblasti vzdělávání pedagogických a nepedagogických pracovníků, rozvoji softskills a mimoškolních aktivit.
<b>Integrované řešení 2</b> <b>NO CARZWORK/ ZELENÁ VLNA</b> <i>Bike friendly, PT4All, Jed' plynule a bezpečně</i>	OP JAK, OP TAK, IROP, SFDI, OPD, Modfond	1.3.1; 2.1.1; 2.3.1; 3.1.2; 3.1.3; 3.1.4; 3.1.5; 3.1.6; 3.1.7	Díky realizaci integrovaného řešení dojde k napojení všech ORP na páteřní cyklistickou síť v Olomoucké aglomeraci, čímž dojde k zajištění dojíždky do zaměstnání na jízdním kole ke klíčovým zaměstnavatelům. Komplexně bude řešen rozvoj veřejné hromadné dopravy, takže společným efektem bude zvýšení ekologických forem dopravy ve městě, snížení hluku a emisí, a to včetně realizace výzkumu v oblasti dopravní infrastruktury. Synergicky dojde na řešení bezpečnosti dopravy v kritických uzlech a zavádění ITS do provozu na vytípanových křižovátkách. Řešení tak přispěje k plynulosti dopravy v aglomerci. Měkké aktivity integrovaného řešení navazují na akční plány udržitelné mobility. Infrastrukturní projekty jsou v souladu s SUMP.
<b>Integrované řešení 3</b> <b>URBANISMUS SMART &amp; ECO</b>	OP TAK, OP JAK, OPŽP, IROP, SFPI, SFŽP. Modfond	1.3.1; 1.4.1; 2.1.1; 2.2.1; 2.3.1; 3.2.1; 3.2.2; 3.2.3; 3.2.4; 3.2.5; 3.2.6; 3.2.7	Cílem integrovaného řešení je propojit chytré, environmentálně přínosné a ekologické technologie včetně jejich plánování v urbánním prostoru. Přínosem realizovaných projektů bude celková regenerace měst, ozelenění měst s pozitivním dopadem na probíhající změny klimatu, zlepšení dostupnosti klidovým zón obyvatelům aglomerace. V rámci integrovaného řešení také dojde k výzkumu a inovaci ve vodních hospodářství a environmentální problematice v Olomoucké aglomeraci. V neposlední řadě dojde k optimalizaci nakládání s vodou a zkvalitnění systému oběhového hospodářství. Projekty budou využívat moderní technologie včetně smart řešení. Doplnit modfond (komunitní energetika a veřejné osvětlení)
<b>Integrované řešení 4</b> <b>OA SPIRIT</b>	IROP, OP JAK, MK	2.1.1; 3.3.1; 3.3.2	Integrované řešení přináší komplexní rozvoj Olomoucké duchovní metropole spojený s modernizací nejen sakrálních objektů a jejich otevření kultuře, edukaci, veřejnosti, ale i vytvořením excelentního výzkumného centra archeologie. Toto centrum povede ve spojení s příbuznými přírodními, technickými a společenskými vědními obory ke zvýšení vědecké konkurenceschopnosti a posílení prestiže oboru vznikem pracoviště v srdci Evropy, schopné řešit klíčová společenská témata minulosti s možností aplikace a využití pro současnost, ale hlavně budoucnost.

Návrh tematických integrovaných řešení (IŘ) <i>(úroveň koinidenční matice - provázanost opatření)</i>	Zdroj financování	Související opatření ISg	Zdůvodnění IŘ
<b>Integrované řešení 5</b> <b>EXCELENCE V OBORU OPTIKA</b>	OP JAK, OP TAK	2.1.1; 2.2.1; 2.3.1	Integrované řešení přináší komplexní rozvoj spočívající ve vybudování a realizaci výzkumné základny a aplikovaného výzkumu v oblasti optiky a automobilového průmyslu. IŘ řeší potřebu vývoje nových technologií s vysokou přidanou hodnotou a uplatnitelností v praxi společně s rozvojem infrastrukturní základny VaVal. IŘ je specificky zaměřeno na rozvoj vysoce perspektivních oborů, jež nabídnou nové příležitosti k rozvoji a růstu znalostní ekonomiky v oboru optiky a automobilového průmyslu v OA. Optika a automobilový průmysl jsou identifikovány jako jedny z klíčových specializací v krajské RIS3 strategii a dlouhodobě patří ke strategickým směrům výzkumu OA. Kromě rozvoje výzkumné infrastruktury bude realizován vysoce specializovaný výzkum, jehož výsledky budou formou transferu technologií nabízené k uvedení do praxe. Realizace IŘ nabízí silný aplikační potenciál, jenž může výrazně přispět k navýšení konkurenceschopnosti OA v globální znalostní ekonomice.
<b>Integrované řešení 6</b> <b>EXCELENCE V OBORU TELEMEDICÍNA</b>	OP JAK, OP TAK	2.1.1; 2.2.1; 2.3.1	Realizaci IŘ dojde k využití získaných poznatků pro oblast technologického vývoje digitálních a ICT technologií pro zdravotnictví, telemedicíny, eHealth apod. Realizace IŘ přispěje ke zvýšení kvality života obyvatel k řešení velkých společenských témat. Jeho realizaci zároveň dojde k rozvoji aplikačního potenciálu výzkumných organizací Olomoucké aglomerace (např.: UPOL, FNOL) - dopracování výsledků VaV, rozšíření spolupráce s aplikační sférou, spolupráce subjektů z různých oborů (IT, zdravotnictví, technologie apod.), získání zpětné vazby a upřesnění potřeb trhu. Zároveň dojde k vyšší provázanosti celého inovačního řetězce v rámci Olomoucké aglomerace.
<b>Integrované řešení 7</b> <b>DIG OA - ROZVOJ ICT V OLOMOUCKÉ AGLOMERACI</b>	IROP, OP JAK, OP TAK	1.3.1; 1.5.1; 2.1.1; 2.2.1; 2.3.1	IŘ DigOA cílí na vyvážený rozvoj území Olomoucké aglomerace, zvýšení její konkurenceschopnosti a atraktivitu. Projekty zařazené do integrovaného řešení DigOA směřují do širokého konceptu Smart regionu (digitalizace a e-Governmentu). Hlavním cílem IŘ je podpora rychlejšího růstu znalostní ekonomiky pokročilým řešením územních problémů a vytvořením nových subjektů a pracovních míst v IT založeného na spolupráci veřejného, soukromého a akademického sektoru a územních partnerů, a to při zachování vysoké kvality života a dostupnosti kvalitních veřejných služeb a zajištění spolehlivého výkonu přenesené působnosti státní správy a samosprávy. Vysoce pozitivní dopad IŘ bude na uplatnění výsledků VaV v IT produktech (výrobcích, programech, řešeních, službách), výrazně vyšší intenzita spolupráce výzkumného a aplikačního sektoru a zaměstnání mladých talentovaných lidí nebo jejich migrace do OA. Splnění cílů IŘ zvýší konkurenceschopnost OA, a to zejména v odvětvích IT a územního rozhodování. V neposlední řadě do IŘ patří také podpora podnikového VaV v oblasti vývoje SW jako dynamického odvětví Olomoucké aglomerace.
<b>Integrované řešení 8</b> <b>PODPORA INOVAČNÍHO PODNIKÁNÍ</b>	OP JAK, OP TAK	2.1.1; 2.2.1; 2.3.1	Cílem integrovaného řešení je podpořit inovační podnikání v OA. Realizace integrovaného řešení napomůže ke vzniku a růstu vysoce inovačních společností využívajících výsledky vědy a výzkumu. Dále povede k inovacím realizovaným ve městech, obcích, nevládnímu neziskovému sektoru, vzdělávácích a výzkumných organizacích. Finanční podpora tohoto IŘ akceluruje přenos inovativních řešení z excelentního základního výzkumu do praxe. Realizace projektů IŘ zároveň přispěje k rozvoji aplikačního potenciálu VO v aglomeraci a k vyšší provázanosti celého inovačního řetězce v OA. Globálním cílem projektu je rozvoj inovačního ekosystému v zájmovém území, v regionu ITI Olomoucké aglomerace.
<b>Integrované řešení 9</b> <b>PROPOJOVÁNÍ SOCIÁLNÍCH SLUŽEB S POTŘEBAMI AGLOMERACE</b>	IROP, OPZ+	1.2.2; 1.6.1; 1.6.2	Cílem integrovaného řešení je podpora sociálních a zdravotních služeb, sociálního bydlení a zaměstnanosti ohrožených skupin na trhu práce (osoby 50+, osoby sociálně vyloučené a sociálně vyloučením ohrožené) v Olomoucké aglomeraci. Realizace projektů IŘ přispěje ke zlepšení místní a finanční dostupnosti sociálních a zdravotních služeb, k zajištění důstojných podmínek pro bydlení a rovněž snížení pravděpodobnosti pádu cílových skupin do chudoby. Cílem je tedy poskytování kvalitních a dostupných služeb, které budou řešit individuální potřeby definovaných cílových skupin.

# Tematická integrovaná řešení

- EDUCATION 4.0/PODNIKAVOST A LIDSKÉ ZDROJE

- Integrovaný přístup modernizuje vzdělávací systém v Olomoucké aglomeraci. Koordinovaně reaguje na potřeby trhu práce a rozvíjí potřebné kapacity škol v nedostatkových oborech a v klíčových kompetencích

- NO CAR2WORK/ ZELENÁ VLNA

- Díky realizaci integrovaného řešení dojde k napojení všech ORP na páteřní cyklistickou síť v Olomoucké aglomeraci, čímž dojde k zajištění dojíždky do zaměstnání na jízdním kole ke klíčovým zaměstnavatelům. Komplexně bude řešen rozvoj veřejné hromadné dopravy, takže společným efektem bude zvýšení ekologických forem dopravy ve městě, snížení hluku a emisí, a to včetně realizace výzkumu v oblasti dopravní infrastruktury.

- URBANISMUS SMART & ECO

- Cílem integrovaného řešení je propojit chytré, environmentálně přínosné a ekologické technologie včetně jejich plánování v urbánním prostoru. Přínosem realizovaných projektů bude celková regenerace měst, ozelenění měst s pozitivním dopadem na probíhající změny klimatu, zlepšení dostupnosti klidovým zón obyvatelům aglomerace.

- OA SPIRIT

- Integrované řešení přináší komplexní rozvoj Olomoucké duchovní metropole spojený s modernizací nejen sakrálních objektů a jejich otevření kultuře a edukaci.

# Tematická integrovaná řešení

- EXCELENCE V OBORU OPTIKA

- Integrované řešení přináší komplexní rozvoj spočívající ve vybudování a realizaci výzkumně základního a aplikovaného výzkumu v oblasti optiky a automobilového průmyslu. IŘ řeší potřebu vývoje nových technologií s vysokou přidanou hodnotou a uplatnitelností v praxi společně s rozvojem infrastrukturní základny VaVal.

- EXCELENCE V OBORU TELEMEDICÍNA

- Realizací IŘ dojde k využití získaných poznatků pro oblast technologického vývoje digitálních a ICT technologií pro zdravotnictví, telemedicíny, eHealth apod. Realizace IŘ přispěje ke zvýšení kvality života obyvatel a k řešení velkých společenských témat

- DIG OA - ROZVOJ ICT V OLOMOUCKÉ AGLOMERACI

- IŘ DigOA cílí na vyvážený rozvoj území Olomoucké aglomerace, zvýšení její konkurenceschopnosti a atraktivity. Projekty zařazené do integrovaného řešení DigOA směřují do širokého konceptu Smart regionu.



# Tematická integrovaná řešení

- PODPORA INOVAČNÍHO PODNIKÁNÍ

- Cílem integrovaného řešení je podpořit inovační podnikání v OA. Realizace integrovaného řešení napomůže ke vzniku a růstu vysoce inovačních společností využívajících výsledky vědy a výzkumu. Dále povede k inovacím realizovaným ve městech, obcích, nevládnímu neziskovému sektoru, vzdělávacích a výzkumných organizacích.

- PROPOJOVÁNÍ SOCIÁLNÍCH SLUŽEB S POTŘEBAMI AGLOMERACE

- Cílem integrovaného řešení je podpora sociálních a zdravotních služeb, sociálního bydlení a zaměstnanosti ohrožených skupin na trhu práce (osoby 50+, osoby sociálně vyloučené a sociálním vyloučením ohrožené) v Olomoucké aglomeraci.

# Lokální integrovaná řešení


- Zpracována na úrovni měst/správních obvodů ORP
  - Na základě konzultací s Nositelem ITI
  - Každá ORP tak má příležitost vybrat prioritní oblasti
  - Byla reflektována předpokládaná alokace na jednotlivé aktivity IROP 21+



Olomoucká  
aglomerace

# Další postup

## Další postup

- 
- **Vyjasnění podmínek operačních programů**
    - Podporované aktivity, indikátory, způsobilé výdaje
  - Monitoring projektů spadajících pod integrovaná řešení a konzultace proveditelnosti
  - Optimalizace převisů poptávky se stakeholdery v území ve vztahu k jednotlivým aktivitám
  - Komunikace s ITI – vyjednávání alokací dle požadavků

# Děkujeme za pozornost

Tým ITI OA



Olomoucká  
aglomerace



EVROPSKÁ UNIE  
Fond soudržnosti  
OP Technická pomoc