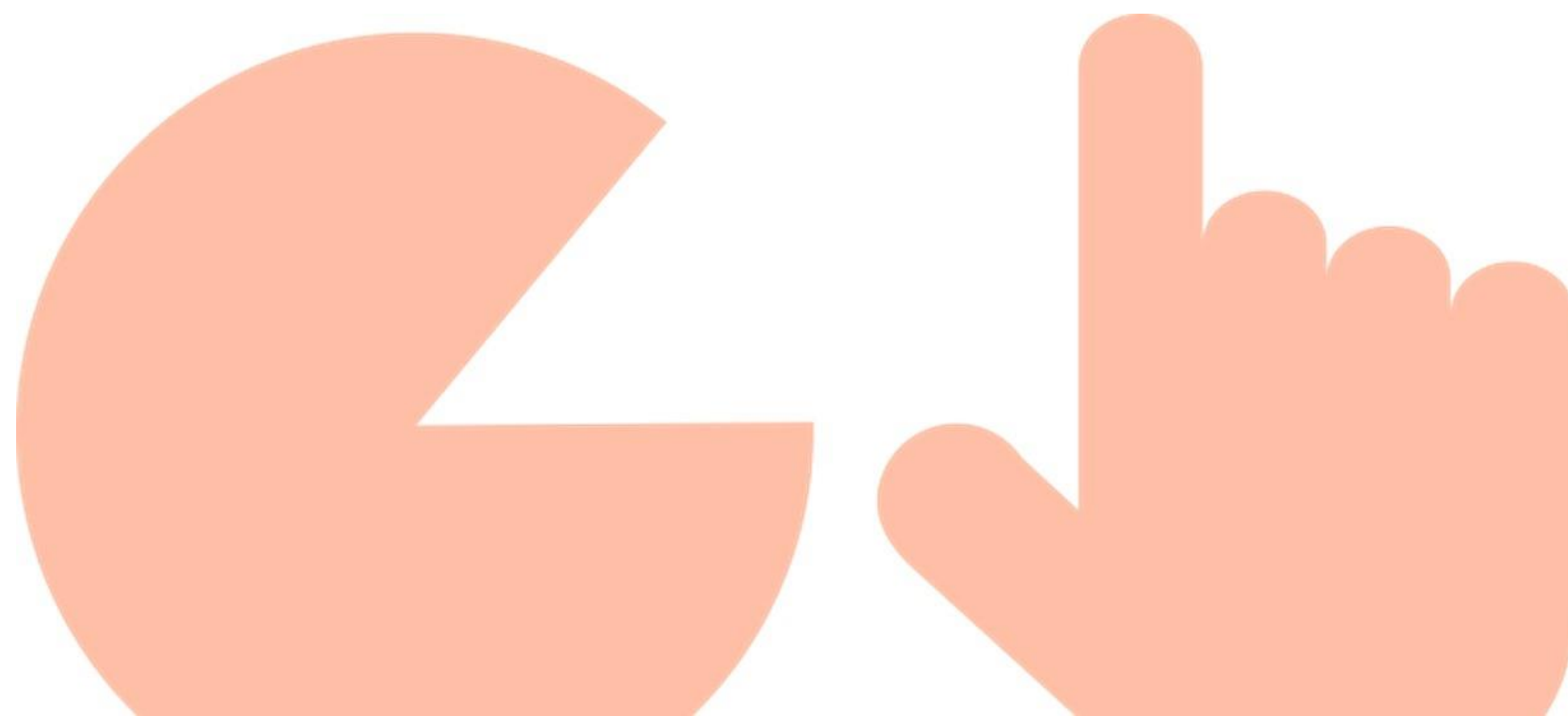


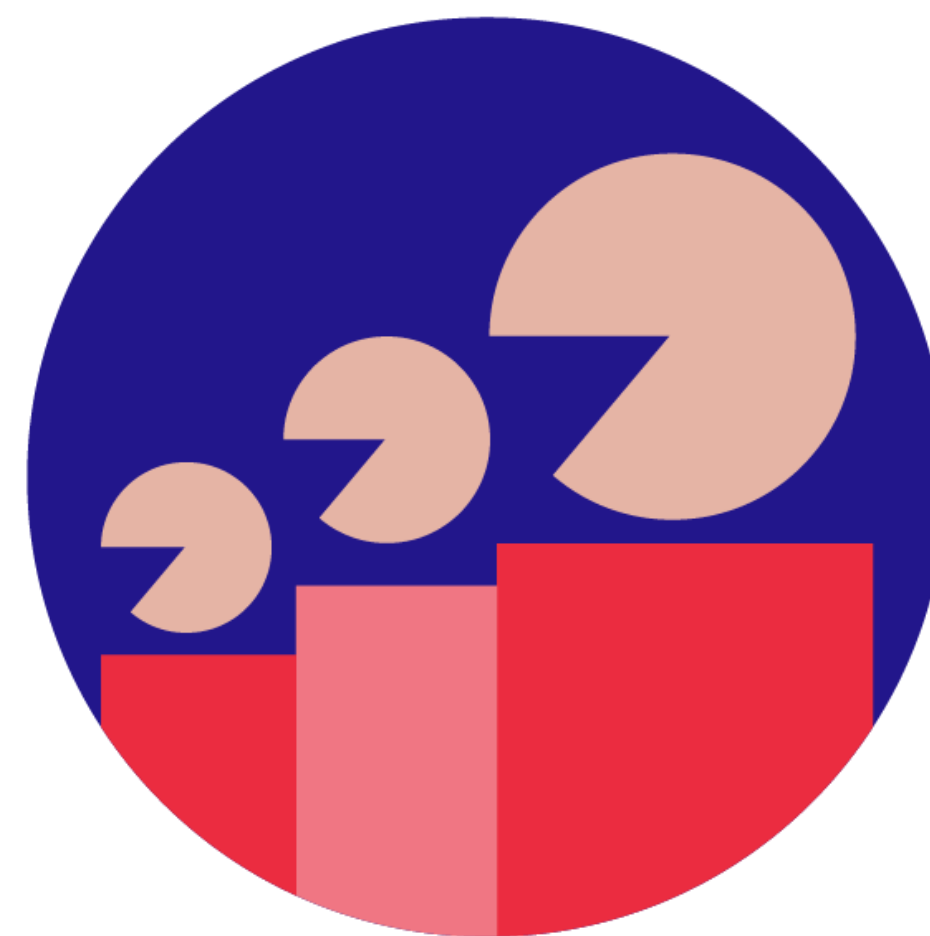
Sčítání 2021

Bezpečně. Online. Raz dva.



Sčítání je fotografie společnosti

- **Unikátní data pro všechny**
 - pokrývají všechny domácnosti, domy a byty
 - maximální územní detail
 - pro obce, stát, firmy i občany
 - zdarma pro každého
- **Historické srovnání**
 - data od roku 1869
 - 100 let od prvního československého sčítání

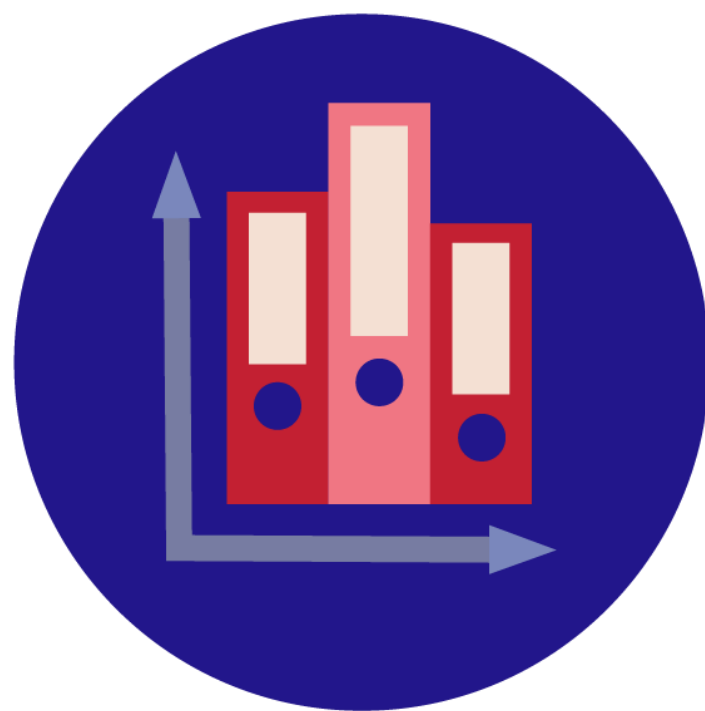
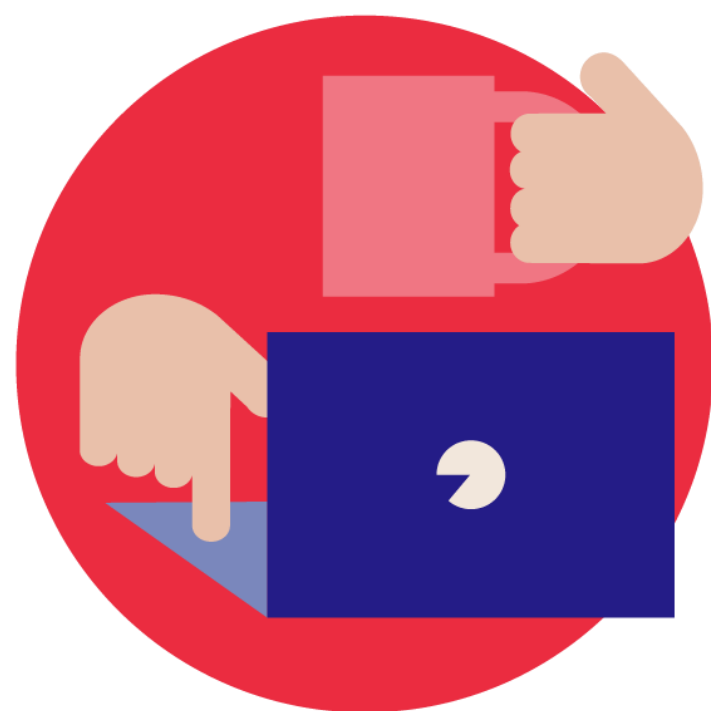


Výsledky sčítání pomáhají

- **Každá obec získá detailní demografické informace**
 - mohou je využít při získávání dotací na výstavbu mateřských školek, dětských hřišť, sociálního bydlení, služeb apod.
- **S počty obyvatel a domů pracuje také integrovaný záchranný systém**
- **Data o dojížděci a vyjížděci pomůžou s optimalizací regionální dopravy**
- **Informace o hustotě obyvatel slouží k tvorbě hlukových map nebo protipovodňových plánů**

Moderní sčítání

- Pohodlně online
- S maximálním využitím údajů státu
- Méně zjišťovaných údajů
- Důsledná ochrana dat



Jak se sečíst

- **Online**
 - od 27. března do 9. dubna
 - na webu nebo v mobilní aplikaci
 - odkudkoliv bezpečně a bezkontaktně
- **Prostřednictvím listinného formuláře**
 - od 17. dubna do 11. května
 - pro všechny, kteří se nesečtou online
 - při respektování aktuálních hygienických opatření



Sčítání lidu, domů a bytů

Začněte přihlášením jednoho člena sčítané domácnosti.



Pomocí osobního dokladu

Typ dokladu

Občanský průkaz 

Gestovní pas

Číslo dokladu

11112105

Datum narození

27.01.1953

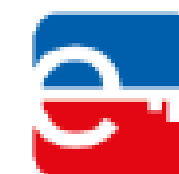
Zadávejte ve formátu DD.MM.RRRR

Přihlásit se →

 Uložili jste si formulář? [Vraťte se k uloženému formuláři.](#)

Přes elektronický občanský průkaz

Pro přihlášení je také možné využít elektronický občanský průkaz e-identita.cz.



Přihlásit se přes e-identita.cz →

Přes svou datovou schránku

Využít můžete přihlášení přes datovou schránku.



Přihlásit se přes datovou schránku →








Úspěšně jste se přihlásili

Čeká na Vás vyplnění elektronického sčítacího formuláře. Prohlédněte si, jaké části budete vyplňovat a jak s formulářem pracovat.

Co budete vyplňovat

1. Vyplnění adresy obvyklého bydliště
2. Vyplnění údajů o bydlení
3. Zadání osob, které společně bydlí (seznam osob, hospodaření)
4. Vyplnění údajů o jednotlivých osobách (vzdělání, zaměstnání apod.)

Jak s formulářem pracovat

-  Odpovíte na každou otázku
-  Obvykle celé vyplnění zabere 20–40 minut
-  Seznam částí formuláře je uveden nad otázkou
-  Odpovědi si můžete průběžně ukládat a později se k formuláři vrátit (přes odkaz v pravém horním rohu)
-  Po vyplnění potřebných údajů formulář zkontrolujete a odešlete

Začít vyplňovat →

Obvyklé bydliště ▾

Kde bydlíte?

Uveďte místo svého obvyklého bydliště, tj. kde skutečně bydlíte, kde máte svoji domácnost a kde trávíte většinu volného času. Nemusí se přitom jednat o adresu trvalého bydliště.

Napište adresu obvyklého bydliště. Uveďte k 13. 9. 2020.

Adresa v ČR

Kmochova č.p. 431/39, Třebíč, Podklášteří, 67401

[Zpět](#)

[Pokračovat](#) →

Údaje o bytu

Je do bytu zaveden přívod vody?

Vyberte

Ano, z veřejné sítě



Ano, ze soukromého zdroje vody
(např. studna)

Ano, současně z veřejné sítě
i soukromého zdroje vody

Ne, vodovod je mimo tento byt v domě

Ne, byt i celý dům jsou bez vodovodu

[Zpět](#)

[Pokračovat](#) →

Seznam všech osob

Uvedte všechny osoby, které bydlí společně v tomto bytě/obydlí k 13. 9. 2020

Uvedou se všechny osoby, které v bytě/obydlí skutečně bydlí (i dočasně nepřítomné, např. z důvodu služební cesty, pobytu v nemocnici apod.). Není rozhodující, kde jsou osoby přihlášeny k trvalému pobytu. Údaje o každé osobě se uvádějí zápisem příjmení, jména a roku narození. **Vyplňujte prosím česky.**

Uvedte všechny osoby

Jméno	Příjmení	Rok narození	
PAVEL	ČERNÝ	1953	✓ Osoba ověřená při přihlášení
<input type="text" value="Jana"/>	<input type="text" value="Malá"/>	<input type="text" value="1985"/>	Odebrat osobu ✕
<input type="text" value="Petra"/>	<input type="text" value="Velká"/>	<input type="text" value="1984"/>	Odebrat osobu ✕
<input type="text" value="Josefina"/>	<input type="text" value="Malá"/>	<input type="text" value="2011"/>	Odebrat osobu ✕
Přidat další osobu +			

[Zpět](#)[Všechny osoby zadány](#) →

Na co se budeme ptát

- Zjišťujeme pouze základní údaje o osobách, domácnostech a bydlení
- Rychlejší vyplnění
- Snížení počtu vyplňovaných údajů téměř o polovinu
- Formulář za domy je kompletně nahrazen z registrů
- Neptáme se např. na majetkové poměry nebo zdraví



15 minut

je průměrný čas
vyplnění
formuláře na
osobu

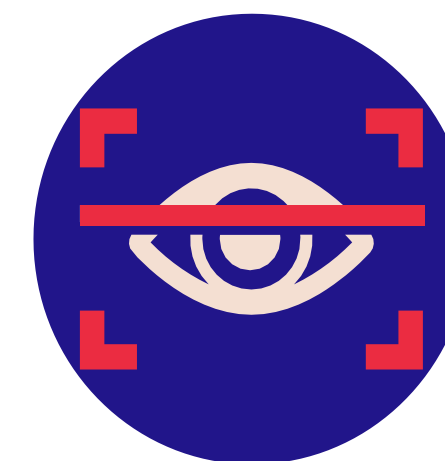
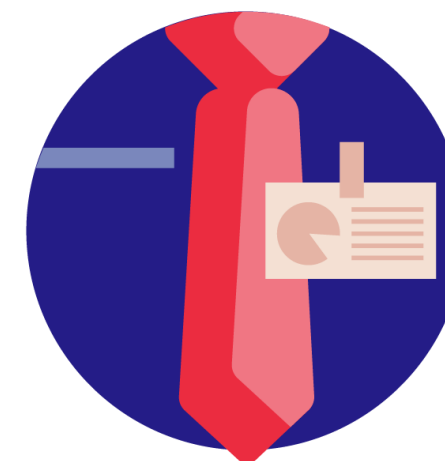
Maximální ochrana dat

- Vysoké bezpečnostní standardy
- Zveřejnění jen souhrnných výsledků
– zásadně bez vztahu ke konkrétním osobám
- Všichni zaměstnanci ČSÚ a České pošty na sčítání pod slibem mlčenlivosti



Listinné sčítání

- **Od 17. 4. do 11. 5. 2021**
- **Spolupracuje Česká pošta**
 - služby roznosu formulářů sčítacími komisaři
 - provoz kontaktních míst sčítání (vybrané pobočky pošty)
 - digitalizace (scanování) vyplněných formulářů
- **Distribuce prázdných formulářů**
 - sčítacími komisaři při dodržení přísných hygienických pravidel
 - na všech kontaktních místech sčítání
- **Sběr vyplněných formulářů**
 - zdarma poštou v odpovědní obálce na P. O. Box
 - na všech kontaktních místech sčítání



Jak získat další informace

- **Web www.scitani.cz**
 - hlavní komunikační kanál, všechny důležité informace, nápověda s vyplňováním formulářů
- **Média, letáky, informace obcí**
 - informační kampaň – únor až květen 2021
 - letáky do všech schránek – březen 2021
- **Dotazy ke sčítání**
 - kontaktní centrum, chatbot, FAQ na webu sčítání
- **Dotaz na sčítacího komisaře**
 - <https://scitani.ceskaposta.cz>.



Prezentace výsledků

- **Výsledky na přelomu let 2021 a 2022**
- **Zejména elektronicky**
 - zdarma na webu ČSÚ
 - možnost kombinovat ukazatele
 - návrhy vlastních map a tabulek
 - otevřená data pro aplikace
- **Pouze agregovaná data bez individuálních údajů**

