

CzechRepublic



Przeżyj Morawy!

TOP atrakcji Moraw i Śląska





Wydawca: kraj morawsko-śląski, 28. října 117, 702 18 Ostrava, we współpracy z krajami południowomorawskim, olomunieckim i zlińskim, 2017 r.

Redakcja tekstu: Educa24 agency, www.educa24.cz.

Źródło fotografii kraj morawsko-śląski: 1) DOV, 2) Muzeum Regionalne w Kopřivnici, 3) Śląskie Muzeum Ziemskie, 4, 6) NPÚ, 5) Muzeum Nový Jičín 9) Štramberk, 12) Uzdrowisko Górskie Karlova Studánka, 14) TIC Poodří, 15) Matyáš Theuer, Zdenko Hanout (Colours of Ostrava), Pavel Lebeda/sport-pics.cz (Zlatá tretra). **Źródło fotografii kraj olomuniecki:** 1) Bernatice, 2) Sanktuarium Maryi Wspomożycielki i TV NOE, 3) Andy Lloyd, Milan Tláškal, Petr Slavík, Ondra Pěnička, 4) Zuzana Pavlíčková, 5) Staré Město, 6) Czerpalnia papieru Velké Losiny, 8) A.W. spol. s r. o., 9) Gospodarstwo lawendowe, 10) MK Litovel, 11) Browar Litovel, 12) NPÚ, 14) m-ARK Marketing a reklama s.r.o., Jaromír Král, 15) Pałac Plumlov. **Źródło fotografii kraj zliński:** 1) Velehrad, 6) TIC Kroměříž, 8) Barum Czech Rally Zlín, Zlín film festival, 11) Szopkę Horní Lideč, 13) Wołoskie muzeum w przyrodzie, 15) Resort Valachy. **Źródło fotografii kraj południowomorawski:** 1) TIC Valtice, 2) Kras Morawski, 3) NPÚ, David Židlický, 4) Muzeum Regionalne Mikulov, Mikulov, 5) Muzeum Regionalne Znojmo, Znojmská beseda, 6) Nadace Partnerství, 12) Singletrail Kras Morawski, 13) Michaela Wecker, Projekt Austerlitz, 14) Veletrhy Brno, a. s., 15) Automotodrom Brno.

Egzemplarz bezpłatny.

ISBN 978-80-7576-022-7

Niniejsza publikacja powstała w wyniku współpracy czterech krajów morawskich (morawsko-śląskiego, południowomorawskiego, olomunieckiego i zlińskiego) i pokazuje TOP atrakcje turystyczne. Celem współpracy jest skuteczniejsza popularyzacja bogatej oferty Moraw w dziedzinie turystyki krajowej i zagranicznej.



Kraj morawsko-śląski znajduje się na północnym wschodzie Republiki Czeskiej i geograficznie chodzi o bardzo urozmaity region. Obszar jest podzielony na sześć regionów turystycznych – Beskidy, Jesioniki, Śląsk Cieszyński, Śląsk Opawski, Ostrawskie i Nadodrze – Morawska Ziemia Krawarska. Najczęściej zwiedzanymi pasmami góorskimi są: Wysoki Jesionik (Pradziad, 1491 m n. p. m.), który częściowo sięga do sąsiedniego, ołomunieckiego kraju, oraz Beskid Śląsko-Morawski (Łysa Góra, 1323 m n. p. m.), które rozciągają się przez kraj zliński i wzdłuż granicy ze Słowacją aż do Polski. Do tradycyjnych ośrodków kultury należą Ostrawa,

Opawa i Czeski Cieszyn (ze znaczącą polską grupą narodową). Znajduje się tu szereg teatrów, muzeów, galerii czy kin. Miasta oraz gminy oferują mnóstwo aktywności sportowych. Malownicza i kolorowa natura Moraw Północnych i Śląska zapewnia niezliczone możliwości rekreacji, turystyki, zwiedzania zabytków kultury oraz pobytów leczniczych. W lecie można skorzystać z rozległej sieci tras rowerowo-turystycznych, w zimie zaś z ośrodków narciarskich (Wysoki Jesionik, Beskidy). W regionie jest wiele rezerwatów dziedzictwa kulturowego (Nowy Jiczyn, Příbor, Štramberk). Do pereł architektury zalicza się pałac w Hradcu nad Mo-

ravicą, w Kuninie, Raduniu, w Kravařích w regionie opawskim czy też w Fulneku. Najstarsze dzieje można poznać w zamkach średniowiecznych (Sovinec, Hukvaldy, Stary Jiczyn). W związku z tradycją produkcji przemysłowej w kraju jest mnóstwo zabytków industrialnych (obszar Witkowic Dolnych, Kopalnia Michał, Landek Park, Muzeum Górnictwa w Ostrawie, Muzeum Techniki Tatra w Kopřivnicy, Muzeum Kolejowe w Studence itd.). Na granicy z Polską można przebadać obszar czechosłowackich umocnień wojskowych (Hlučín-Darkovičky). Część zabytków architektury przemysłowej i wojskowej należy do tzw. szlaku zabytków tech-

niki (TECHNOTRASZY), który w ramach kraju łączy je i popularyzuje. Świetne warunki naturalne umożliwiają pobyty lecznicze i rehabilitacyjne w tutejszych kurortach. W procedurach leczniczych wykorzystuje się wodę jodowo-bromową, do rekreacji służy woda ze zbiorników wodnych Žermanice i Cierlicko. Kraj żyje też mnóstwem międzynarodowych wydarzeń. Odbyma się tu popularny festiwal muzyczny (Colours of Ostrava), międzynarodowe wydarzenia sportowe (Złote Kolce) czy też ulubione pokazy techniki wojskowej i gotowości bojowej (Dni NATO).



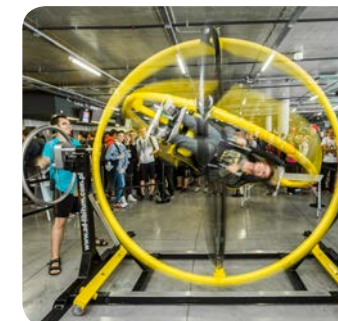
1 OBSZAR WITKOWIC DOLNYCH ORAZ ŚWIAT TECHNIKI W OSTRAWIE

+420 724 955 121
nkp@vitkovice.cz
www.dolnivitkovice.cz



Obszar Witkowic Dolnych – Narodowy Zabytek Kultury – obejmuje rozległy teren przemysłowy Huty Witkowieckiej i jego architekturę industrialną. Pierwotnie działała tu kopalnia, koksownia oraz piec hutniczy. Obszar wpisany jest na listę Europejskiego Dziedzictwa Kulturowego; aktywności stowarzyszenia DOV są nową formą żywego muzeum oraz centrum edukacyjnym, kulturowym i towarzyskim. Obiekty zrekonstruowane i udostępnione dla publiczności to m.in. zbiornik gazu (obecnie aula wielofunkcyjna Gong), wielki piec hutniczy z wieżą (Bolt Tower), VI centrala energetyczna (Mały Świat Techniki U6). W 2014 roku otwarto Science Centrum (Świat Techniki). Ośrodek ten ma na celu popularzację techniki i nauki. Wielki Świat Techniki zawiera 4 ekspozycje

stałe (Świat przyrody, Świat nauki i odkrywania, Świat cywilizacji i Świat dziecka) oraz mnóstwo wystaw krótkoterminowych. Dla zwiedzających udostępniane są laboratoria, warsztaty pracy, kino 3D oraz teatr nauki, w którym codziennie odbywa się tzw. Science show. Mały Świat Techniki U6 przedstawia historię wynalazków od maszyny parowej po teraźniejszość. Wystawy i programy towarzyszące uczą poprzez gry i zabawy. Jeśli chcesz utrzymać świeżość swojego umysłu, przyjdź go tu potrenować. W obszarze Witkowic Dolnych nie będziesz się nudził – odbywają się tu Colours of Ostrava, zawody w narciarstwie biegowym City Cross Sprint, festiwal teatralny Dream Factory, koncerty itd.





2 MUZEUM TECHNIKI TATRA W KOPŘIVNICY

+420 556 808 421 ✉ recepce@tatramuseum.cz 🌐 www.tatramuseum.cz

Wiele gmin trzyma się nad wymyślaniem symboli, które by ich reprezentowały. Nie w wypadku Kopřivnicy, miasteczka pod Beskidami, które mimo że się tam jeszcze nie było, dobrze się zna. Jeśli jesteś w pobliżu, nie wahaj się je odwiedzić. Połącz wycieczkę ze zwiedzaniem Muzeum Regionalnego (które zarządza czterema ekspozycjami). Najpierw wybierz się do Muzeum Techniki Tatra. Przedstawia historię fabryki samochodów światowej sławy, pod jednym dachem zobaczysz ponad 70 aut, szereg modeli, silników i okazów technicznych. Do najciekawszych należy tzw. „wóz bez koni” -Präsident, Tatra 11, Aerosanie, Tatra

600 Tatraplan, Tatra 87 podróżników Hanzelki i Zikmunda oraz Tatra 111. Zaraz przy wejściu zwiedzających wita Narodowy Zabytek Kultury – wagon ekspresowy Slovenská strela. Pachnący benzyną i naftą pobiegij na wyjątkową **Ekspozycję Dany i Emila Zatopków**, fenomenalnych olimpijczyków czeskich, albo wybierz się do pobliskiego **Muzeum Lachów**. Na ilustracjach prehistorycznych scenarii z pewnością odkryjesz talent i temperament Zdeňka Buriana, rodaka z Kopřivnicy. A zanim wrócisz do domu, zajrzyj do miejscowego muzeum poznać tradycje i zwyczaje ludowe.



3 OBSZAR CZECHOSŁOWACKICH UMOCNIEŃ HLUČÍN-DARKOVIČKY

+420 595 051 110 ✉ opevneni@szm.cz 🌐 www.szm.cz

Nudzą Cię zamki, grody i galerie? Zaskocz swą rodzinę bądź przyjaciół czymś nietypowym. Zabierz ich na przejażdżkę – na rowerze, rolniczym czy na koniu po obszarze czechosłowackich umocnień Hlučín-Darkovičky. Połącz wycieczkę na łono natury z odkrywaniem wojskowych zabytków technicznych i przyjemnie rozciągnij swe ciało. System umocnienia wojskowego (dzisiaj pod zarządem Muzeum Ziemi Śląskiej w Opawie) powstał w latach 1935-1938, składa się z czterech kabin dla piechoty i lekkiego obiektu (LO wz. 37A). Budowle przyciągają swą monumentalnością i przemysłowymi szczegółami tech-

nicznymi zarówno kobiety, jak i mężczyźni, o dzieciach nie zapominając. Są ponadto częścią ścieżki atrakcji technicznych, tzw. TECHNOTRASY, która łączy znaczące zabytki industrialne na obszarze kraju morawsko-śląskiego. Co roku odbywa się tu kulturowo-rozrywkowy program (Darkovičky 2018), który ma na celu popularyzowanie zabytków techniki. Wtedy fortyfikacje naprawdę tętnią życiem. Organizowane są tu konkursy wiedzy i umiejętności, występują kluby historii wojskowej, strzela się z broni airsoftowej. Obiekty wojskowe ożywają się wówczas dzięki przyjemnej rozrywce..., przekonaj się o tym na własne oczy.



4 KOPALNIA MICHAŁ W OSTRAWIE

+420 596 231 160 ✉ dulmichal@npu.cz 🌐 www.dul-michal.cz

Potrąfisz sobie wyobrazić, że po wyjściu z pracy ktoś zatrzymałby czas i wszystko pozostałoby bez zmiany? Budzi zgrozę? Kusi? Górniczy z ostrawskiej Kopalni Michał tak uczynili i otworzyli unikatową ekspozycję muzealną w formie tzw. ostatniego dnia. Wszystko zostało na swoim miejscu od czasu ostatniego dnia pracy górników w kopalni. Odwiedzający nie wychodzi z podziwu i przechodzi przez industrialne piękno... Kopalnia Michał to przez turystów wyszukiwany Narodowy Zabytek Kultury. Budowę rozpoczęto w 1842 roku, wydobycie zakończono w 1994 roku, a od 2000 roku teren udostępniono zwiedzającym.

Znajduje się tu wyjątkowa ekspozycja ratownictwa górniczego. Wrażenie robią przede wszystkim pierwotny sprzęt techniczny, elektryczne maszyny górnicze, autentyczna struktura oraz mnóstwo narzędzi pracy, które można podczas zwiedzania obejrzeć i podotknąć ich. Ponadto przewodnikami są w większości byli górnicy, którzy o czasach zjeżdżania pod ziemię chętnie opowiadają. Kopalnia Michał funkcjonuje również jako centrum kulturowe i edukacyjne, jest popularnym miejscem różnych wydarzeń, organizowane są tu często uroczystości rodzinne i ślubny.



5 PAŁAC KUNÍN

+420 556 749 420 ✉ kunin@muzeumnj.cz 🌐 www.zamek-kunin.cz



Pałac Kunín zalicza się do pereł morawskiej architektury barokowej. Został zbudowany latach 1726-1734 dla hrabiowskiego rodu Harrachów przez słynnego austriackiego architekta Johanna Lucasa von Hildebrandt (to jedyny jego projekt zrealizowany w RC). Na przełomie XVIII i XIX w. Maria Waldburga, hrabina z Waldburg-Zeilu, założyła tu jeden z najnowocześniejszych ośrodków edukacyjnych w ówczesnej Europie; kształcił się w nim także późniejszy Ojciec Narodu, historyk František Palacký. Pałac w minionych latach poddano przebudowie, odrodził się jak Feniks z popiołów. Można się o tym przekonać osobiście, bo dzięki autostradzie w kierunku

Ostrawy łatwo tu dojechać z różnych stron. Wybierz się na wycieczkę i daj się poprowadzić szesnastoma autentycznie wyposażonymi komnatami, na strychu zobacz wyjątkowy w Europie Środkowej barokowy system kominowy. Zapoznasz się z funkcjonowaniem i wyposażeniem małej posiadłości szlacheckiej związanej z ciekawymi losami ludzi, którzy tu poprzez stulecia mieszkali. Możesz przyjechać na wystawę okolicznościową, koncert muzyki barokowej lub inną imprezę kulturalną. Urządza się ich tu mnóstwo, niektóre ze względu na popularność regularnie (Święto Róż, pokazy wozów zabytkowych itd.).





6 PAŁAC HRADEC NAD MORAVICÍ

+420 553 783 915 ✉ hrdec@npu.cz 🌐 www.zamek-hradec.cz

Zrób sobie wycieczkę do klejnotu architektury historycznej części Śląska – pruskiej rezydencji szlacheckiej – Hradca nad Moravicí. Pałac Czerwony odwiedzali Ludwig van Beethoven i Ferenc Liszt. Corocznie odbywa się tu międzynarodowy festiwal „Hradec Beethovena”. Klasycystyczny Pałac Biały od 1778 roku przez sześć generacji udoskonalali pruski książęcy ród Lichnowskich z Voštic i Werdenbergu. Lichnowscy na skraju rzek i dzikich lasów, tradycyjnych gospodarstwach i pól wybudowali wyjątkowy pałac, który przyciąga prostym pięknem i geometryczną doskonałością. Rezydencja otoczona jest idealnie wkom-

ponowanym parkiem (60 ha). Po zwiedzeniu wypróbuj miejscową kuchnię, specjały w lokalnych restauracjach. Piwo podaje się tu według starej receptury, jedzenie zaś przygotowują się z miejscowych zasobów. Na pewno nie pożałujesz. A jeśli akurat jesteś najeżony i w głowie masz inne ważne życiowe decyzje... kochasz i jesteś kochany, wtedy nie wahaj się i ożeń się tu! W Sali Obrzędowej Białego Pałacu albo w parku można przysiąc sobie miłość i wierność małżeńską, a wesele przygotować w stylu klasycystycznym. Nie gwarantujemy, że zostaniecie razem na wieki wieków, ale możemy obiecać, że o takim ślubie się nie zapomina!



7 ZAMEK HUKVALDY

+420 731 660 808
✉ sprava@hradhukvaldy.eu
www.hradhukvaldy.eu



Turystyka tematyczna to hit współczesności. Wystarczy połączyć zainteresowanie historią z miłością do muzyki i powstaje dobry pomysł na wycieczkę do zamku Hukvaldy. Tematyka średniowiecznego życia przeplata się ze światem podzamcza i kulturą ludową, z której do swych dzieł czerpał tutejszy rodak, światowej sławy kompozytor Leoš Janáček. Zamek jest perłą miejscowej natury. Pochodzi z XIII wieku, jego powstanie związane jest z Jerzym z Příbora z rodu Hückeswagenów (stąd nazwa). Przez dłuższy czas był jednak majątkiem biskupów ołomuńskich. Dzisiaj jego ruiny są zażytkiem kulturowym, organizuje się tu wiele wydarzeń (uroczystości rycer-

skie, weekendy z muzyką historyczną i ludową, dni poezji). Jeśli chcesz swoją wycieczkę wzbogacić o przeżycie muzyczne, przyjeźdź w lecie. Wtedy odbywa się tu Międzynarodowy Festiwal Muzyczny Janáčkovy Hukvaldy. Muzyka grana jest w amfiteatrze w środku parku, niedaleko pomnika bajkowej postaci Lišky Bystroušky (liska chytruska) oraz na zamkowym dziedzińcu. Koncerty mają niezwykłą atmosferę, ich profesjonalny poziom przekonuje gości z Republiki Czeskiej oraz z zagranicy. Wspaniałe przeżycie tego miejsca dopełnia pejzaż Beskidu Śląsko-Morawskiego z miejsca widokowego zbudowanego w pałacu zamkowym. Po prostu чудо!



8 ZAMEK SOVINEC

+420 554 219 863
✉ sovinec@mubr.cz
www.hradsovinec.cz



Interesuje Cię historia oraz budownictwo naszych przodków? Chcesz zobaczyć turniej szermierski? Twoje dziecko pragnie poznać miejsce, w którym żyły książeczki? W górskiej dolinie Niskiego Jesionika rozciąga się obszerny kompleks zamkowy z XIV wieku, który obecnie ilustruje jedyną w swoim rodzaju zachowaną w stylu barokowym architekturę wojskową. Historia zamku jest długa, jej najmroczniejszy rozdział przypada na okres II wojny światowej, kiedy jednostki SS miały tu swą siedzibę. Zamek służył jako obóz jeniecki oraz magazyn złupionych przedmiotów z Francji z czasów jej okupacji. Po wojnie z niewyjaśnionych przyczyn zamek został spalony. Do

dzisiaj uważa się, że w podziemiach został ukryty skarb, kolekcja win oraz tajne niemieckie archiwa. Mówi się też, że na wzgórzu, na którym zamek stoi, w srebrnej trumnie została pochowana „sowia książeczka”. Podczas poszukiwań nic takiego jednak nie znaleziono. Kasztelan oraz niektórzy zwiedzający twierdzą wszak, że wśród murów koło północy dochodzi do dziwnych wydarzeń. Podobno pojawiają się tu Biała i Czarna Dama, szary skrzat, a czasem słychać zagadkowe dźwięki. Prawdziwe straszanie przebiega również podczas wycieczek. Jeśli się nie boisz, przekonaj się sam. Weź ze sobą dzieci, czasem są lepsi niż „detektywami” od rodziców.



9 ŠTRAMBERK

+420 558 840 617
✉ mic@stramberk.cz
www.stramberk.cz



O uwagę prosimy miłośników romantycznych miałomiasteczkowych zakątków, labiryntów uliczek, tajemniczej drewnianej architektury oraz legend. Powstało kiedyś na przedgórzu Beskidów malownicze miasteczko, gdzie połączyła się tajemnicza historia z pięknem przyrody. Ze względu na swój urok zwą je „Morawskie Betlejem”, choć na mapach jest to Štramberk. Nad miastem dominuje kamień na cylindryczna wieża Trúba. To jedyna pozostałość po zamku Strallenberg (pochodzenie nieznane). Nieco dalej znajduje się światowej sławy jaskinia Šipka, najstarsze potwierdzone znalezisko prehistorycznego osadnictwa w RC (odkrycie szczęki dziecka nean-

dertalskiego). W centrum znajdziesz miejscowy piernikowy smakołyk, który nazywa się „Štramberskie uszy” i wiąże się z legendą o zwycięstwie nad mongolskimi najeźdźcami. W ich obozie ponoć mieszkali Štramberku znaleźli worki z nasolonymi uszami, które koczownicy ucinali chrześcijanom i posyłali chanowi jako dowód waleczności. Do obejrzenia jest także ogród botaniczny Dolní Kamenárka, tuż obok w średniowiecznym kamieniołomie wapiennym znajduje się mikrozrezerwat obrońców przyrody. Zachwyci Cię kamienny labirynt z amfiteatrem, jaskiniami przepaściowymi i barwna roślinność.





10 BESKIDY I ŁYSA GÓRA

„Beskidzie, Beskidzie, kto po tobie idzie?” śpiewa się w starej wołoskiej pieśni, jakby autor przewidywał, że w górach niedługo nie będą się tulać tylko „czarnoocy bacowie”. I miał rację. Beskid Śląsko-Morawski stał się ostatnio wśród turystów niezwykle popularny. Trzeba przyznać, zasłużenie. Łączy bowiem pierwotną przyrodę obszaru chronionego krajobrazu z bardzo dobrym zapleczem turystycznym liczących schronisk, pensjonatów, wież widokowych oraz różnorodnej rozrywki i aktywnością sportową. Beskidy rozciągają się od Valašského Meziříčí aż po Jabłonków i z większej części tworzą granicę ze Słowacją.



+420 558 638 256
dm@beskydy-info.cz
www.beskydyportal.cz



11 JESIONIKI I PRADZIAD

Miłośnicy pieszych wędrówek, wspinaczek górskich lub namiętni rowerzyści nie pozwolą o Jesionikach powiedzieć złego słowa. To rozległy obszar rezerwatu przyrody, który tworzy Wysoki Jesionik, Góry Złote, Śnieżnik i Niski Jesionik. Możesz się wybrać jednym z setek dobrze oznakowanych szlaków – łatwych lub trudniejszych tras według Twoich możliwości. Wszystkie poprowadzą Cię przez malowniczą, dziewiczą krainę. To miejsce z kryształowo czystym powietrzem, dlatego też znajduje się tu mnóstwo uzdrowisk, ośrodków leczniczych i rehabilitacyjnych. Jeśli wybierzesz się w góry, nie wolno Ci pominąć wspinaczki na najwyższy szczyt Wysokiego Jesioniku, czyli Pradziad (1492 m n. p. m.).

Piechotą najlepiej wyruszyć szlakiem z Karlovy Studánky przez dolinę Białej Opawy. Zobaczysz wodospady, kaskady i bystrza, formacje skalne i pierwotną roślinność (pralas). Wyjdiesz przy schronisku Barborka. Do szczytu stąd już kawałek. W nagrodę zamów coś pysznego w restauracji i rozejrzyj się wokół z tarasu widokowego (jest w wieży retransmisyjnej). W sprzyjających warunkach pogodowych zobaczysz Beskidy, a rzadziej słowackie Wysokie Tatry, Małą Fatrę i austriackie Niskie Tatry. Latem możesz się wybrać po ścieżkach rowerowych Jesionickiej Magistrali, które zimą zamienią się w sieć tras biegowych.

+420 554 751 056
sekretariat@europraded.cz
www.jesieniky-rodina.cz



12 KARLOVA STUDÁNKA

Jeśli poczujesz, że czas na odpocznik, oczyszczenie płuc..., nie wahaj się, przyjeżdż i daj się rozpieszczać przez przyrodę i tutejszych miłych ludzi. Wyjątkowe położenie, leczniczy klimat, dziewicza przyroda i kurort w zabytkowych wnętrzach. To jest gmina Karlova Studánka. Leży na wschodnim zboczu góry Pradziad (Jesioniki), w dolinie potoku górskiego Biała Opawa. Znajdziesz tu zdrowy klimat górski, źródła mineralne, szczególną architekturę, a w tutejszym uzdrowisku szeroką ofertę procedur regeneracyjnych i leczniczych. Leczy się tutaj większość chorób cywilizacyjnych (nowotworowe, dermatologiczne, schorzenia układu krążenia, choroby układu nerwowego

czy oddechowego, zaburzenia psychiczne). Okolica jest rajem dla miłośników pieszych wędrówek i wypraw rowerowych. Zimą można zjeżdżać na nartach na stoku położonym bezpośrednio w gminie lub wybrać trudniejsze trasy w jesionickich ośrodkach narciarskich. Po ruchu na świeżym powietrzu na pewno docenisz odpoczynek w uzdrowiskowym kompleksie basenów lub w wellness. W niedalekim Vrbně pod Pradziadem wstąp do huty szkła. Zachwycą Cię ręcznie formowane repliki tzw. szkła leśnego, które dzięki zastosowaniu średnowiecznych receptur zyskują zielonkawą barwę z drobnymi pęcherzykami. Możesz coś tu kupić lub samemu spróbować wytopić. Naprawdę warto!

+420 554 772 004
info@jesieniky-praded.cz
www.jesieniky-praded.cz



13 ŚLĄSK CIESZYŃSKI I HERCZAWA

+420 558 321 280
management@tesinskeslezsko.cz
tesinskeslezsko.cz

Śląsk Cieszyński leży w obszarze przygranicznym północno-wschodnich Moraw i Śląska, bezpośrednio graniczy z Polską i Słowacją. Lubisz tradycje, folklor i legendy? Jeśli tak, to wymarzone miejsce dla Ciebie. W tej pradawnej krainie dochoowało się ich mnóstwo. Współistnienie Ślązaków, Słowaków i Polaków wpłynęło na rozwój specyficznej kuchni, architektury oraz gwary „po naszymu”. Śląsk Cieszyński jest centrum tradycyjnej kultury góralskiej. Do znaczących miejscowości należą Jabłonków, Mosty koło Jabłonkowa, Trzyńiec. Niedaleko znajduje się Trójstyk koło Herczawy – punkt styku granic trzech państw – Republiki Czeskiej, Słowacji oraz Polski. W Herczawie wyszukaj drewniany ko-

ściółek św. Cyryla i Metodego z 1936 r., zbudowaną z bali drewnianych Szkołę im. Masaryka z 1924 r., Grotę Lurdzką ze źródłem... Warto zobaczyć Park Archeologiczny w Kocobędzu – Podoborze lub z podaniami związaną Czantorię Wielką (995 m n. p. m.), najwyższy szczyt Beskidu Śląskiego po czeskiej stronie granicy. Według legendy we wnętrzu góry ukrywa się śpiące wojsko, które obudzi się, gdy ludność śląskiej będzie się źle działo, i zło przezwycięży. Także z nazwą góry wiąże się tajemnica: szalały tu czarty ryjące kopytami w ziemi (czantoryja) czy może nazwano ją od rośliny leczniczej centurii zwyczajnej, tysiącznika, zwanej czantoryjką?





14 REGION I OBSZAR CHRONIONEGO KRAJOBRAZU NADODRZE

+420 604 325 376 info@moravskokravarsko.cz moravskokravarsko.cz

Region Nadodrze leży w północnej części Bramy Morawskiej i jego naturalnym rdzeniem jest nurt Odry. Charakterystycznym elementem krajobrazu są stawy rybne (od XV w.) i dlatego region jest chętnie odwiedzany przez wędkarzy, ornitologów i miłośników przyrody. To idealne miejsce na wycieczki szkolne lub wyprawy rodzinne. Cały obszar pokrywa gęsta sieć szlaków turystycznych i ścieżek rowerowych (szlak bursztynowy, Greenways Kraków-Morawy-Wiedeń, Odra-Morawa-Dunaj). Najwybitniejszymi zabytkami są pałac Kunin z kręgielnia plenerową oraz pałac Bartošovice z ekspozycją Morawska Ziemia Krawarska. Mile zaskoczy Cię Muzeum

braci morawskich (poświęcone członkom Ewangelickiej Jednoty Braterskiej), ekspozycja lotnictwa w Suchdolu nad Odrą, ośrodek rehabilitacji zwierząt i Dom Przyrody Nadodrze w Bartoszowicach lub dom rodzinny J. G. Mendela (założyciela genetyki). Sportowcy mogą sobie wypożyczyć gokarty na płycie lotniska Mosznów lub wyjść na wieżę widokową Kanihůra v Bílowie. W muzeach i centrach informacji szukaj zagubionych skrzatów z projektu Bajkowe Nadodrze. Poznasz Písmochów, Kosmatego Płomyczka lub Ognik Kotwiczkę. I w dodatku możesz zdobyć ciekawe nagrody. Wystarczy zbierać naklejki do bajkowego paszportu.

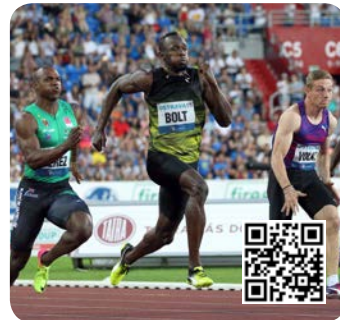


15 COLOURS OF OSTRAVA, ZŁOTE KOLCE, DNI NATO

www.colours.cz www.zlatatretra.cz www.natoday.cz

Ostrawa wprawdzie ciągle kojarzy się przede wszystkim jako obszar górniczy i region z problemami ekologicznymi, ale tę niekorzystną metkę udaje jej się sukcesywnie usuwać. Że życie w regionie ostrawskim nie jest już od dawna czarno-białe, dowodzi Międzynarodowy Festiwal Muzyczny Colours of Ostrava. Odbывается się w magicznej przestrzeni Witkovic Dolnych i łączy oryginalne piękno huty z lekkością rozrywki, tańca i śpiewu. Wyjątkowa atmosfera wabi gwiazdy muzyki i sztuki światowej sławy. Odbývajú się tu spektakle teatralne, warsztaty, wystawy, filmy oraz dyskusje w ramach międzynarodowego forum Meltin-gpot. W ciągu czterech dni wprawdzie nie da się zaliczyć 350 wydarzeń na 20

różnych scenach, ale doświadczyć fascynującego przeżycia na pewno. Dla miłośników sportu zaś organizowane są Złote Kolce Ostrawa, międzynarodowy zlot atletyki IAAF kategorii World Challenge, na którym goszczą najlepsi światowi (Usain Bolt) i czeszy atleci (Jan Železný, Jakub Vadlejch, Bára Špotáková, Pavel Maslák, Jakub Holuša). Popularne są również Dni NATO w Ostrawie, największe lotniczo-wojskowo-ochroniarskie wydarzenie w Europie Środkowej. Celem przedsięwzięcia jest przedstawienie szerokiej publiczności (przybywa nawet 200 tys. osób) sprzętu wojskowego, którym NATO zapewnia bezpieczeństwo. Ostrawa po prostu tętni życiem.



Kraj ołomuniecki obejmuje dwa specyficzne regiony turystyczne, który znie-wolą miłośników gór, kolarstwa oraz zabytków historii, techniki i przyrody. **Morawy Środkowe** słyną z architektury ludowej w nienaruszonym stanie. Centrum regionu jest Olomuniec, siedziba kraju. Panuje w nim atmosfera starego miasta, ale dzięki uniwersytetowi emanuje z niego młodość i świeżość. Rozległa strefa zabytków obejmuje mnóstwo historycznie cennych obiektów. Na Górnym Rynku stoi najwybitniejszy z nich – barokowa kolumna Trójcy Przenajświętszej, zapisana na liście Światowego Dziedzictwa Kulturowego UNESCO. Miłośnicy historii powinni się wybrać

poza miasto, niedaleko znajdują się średniowieczne zamki Šternberk i Bouzov, pałace renesansowe i klasycystyczne Čechy pod Kosiřem i Plumlov oraz Muzeum Archidiecezjalne w Olomuncu czy Muzeum Krajoznawcze w Šumperku. Mile zaskoczy Cię także gastronomia morawska i kultura jej rzetelnego przygotowania. Koniecznie skosztuj „Olomoucké tvarůžky” (twarożków ołomunieckich), niezwykłego sera aromatycznego, który najlepiej smakuje z cebulą i piwem. Jak się „tvarůžky” i piwo produkuje, stwierdzisz, wybierając się do Muzeum Olomouckých tvarůžků w Lošticach lub do browaru Litovel. **Jesioniki** zachwycą Cię bogatą ofer-

tą turystyczną, pobytami leczniczymi i spędzeniem aktywnego urlopu. Dla rowerzystów przygotowano tu ponad 1500 km ścieżek rowerowych. Świetne trasy znajdziesz w Górach Żółtych i w Lipowej. Miłośnicy szusowania docenią sporą liczbę ośrodków narciarskich. Do największych należą Kouty nad Desną, Červenohorské sedlo i Ramzová. Piesi mogą się wspólnie z przyjaciółmi z Polski wybrać na Śnieżnik lub wyjść na Pradziad. W lasach natrafia niespodzianka na Bar Lešný lub Angelarium (instalacje rzeźbiarskie koło Rejchartic). Odpoczywać można w kilku słynnych kompleksach uzdrowiskowych (Thermepark Velké Losiny, Priessnitzovy

léčebné lázně Jeseník). Zatrzymaj się w stylowych restauracjach na Rejvízie albo skorzystaj ze specjalnej oferty w ramach wielkich imprez kulturalnych i towarzyskich. Fanów bluesa nie powinno zabraknąć na słynnym Blues Alive w Šumperku. Dzieci zabierz do Velkých Losin, gdzie odkryją, jak produkowano papier. Same mogą spróbować i zabrać coś na pamiątkę. Dla Ciebie największą nagrodą będzie ich dobry nastrój i radość z udanej wycieczki lub urlopu. Kraj ołomuniecki to idealne miejsce do wędrówek rodzinnych. Jeśli kupisz kartę turystyczną www.olomoucregioncard.cz, możesz podczas wypraw po kraju ołomunieckim sporo zaoszczędzić.



1 SALA TANECZNA W RACZYM WĄWOZIE

+420 583 034 125 ✉ tancirna@bernartice.eu 🌐 www.tancirna.rychleby.cz

Podczas wędrówek po Złotych Górach warto zobaczyć Salę Taneczną (Tančirna) w Raczym Wąwozie. Piękny secesyjny budynek został zbudowany w 1907 r., a ze względu na wyjątkową atmosferę i całoroczny bogaty kalendarz imprez nazywa się go Sercem Gór Złotych. To szczególnie miejsce znajduje się na skrzyżowaniu kilku szlaków turystycznych i ścieżek rowerowych. Odbývają się tutaj wieczory taneczne, wystawy, warsztaty, wesela, ale także np. Dzień Architektury lub warsztaty edukacyjno-przygodowe dla dzieci. W rytmie swingu można tu wrócić do czasów międzywojnia lub w zgodzie z okoliczną przyrodą zanurzyć się w muzyce klasycznej. W kalendarium imprez

Salę Taneczną znajdzie coś dla siebie także młoda publiczność – odbywają się tutaj koncerty muzyki klubowej. Można też odpocząć i porozmawiać w sympatycznej kawiarni. Działa tu również centrum informacji i kącik zabaw dla dzieci. Dzięki staraniom sporej grupy osób udało się Salę uratować przed całkowitym zniszczeniem. Rekonstrukcję przeprowadziło Studio Sborowitz w 2015 r. Budynek został wyróżniony w konkursie architektonicznym o Nagrodę Rudolfa Eitelbergera 2015, a w ankiecie pt. Siedem cudów kraju ołomunieckiego w 2016 r. projekt rekonstrukcji zajął pierwsze miejsce. Przyjedź i przekonaj się na własne oczy o uroku Salę Taneczną.



2 REJVÍZ I SANKTUARIUM MARYI WSPOMOŻYCIELKI



+420 606 418 460 ✉ tichopadovar@seznam.cz 🌐 www.mariahilf.eu

Narodowy Rezerwat Przyrody Rejvíz znajduje się w północno-wschodniej części Jesioników między miejscowościami Jesionik i Złote Góry (Zlaté Hory). Rezerwat wyróżnia się rozległymi torfowiskami wysokimi sprzed 6-7 tysięcy lat, tworząc nieckę o nieprzepuszczalnym podłożu, w której gromadzi się woda ściekająca ze stoków. W takich warunkach nietrudno o bogatą faunę i florę. Wśród roślin można tu natrafić na owadożerną rosiczkę, nad głową może Cię przelecieć włochatka, relikw połodowcowy. Cudowne miejsca można znaleźć na szlaku edukacyjnym, który zaczyna się koło pensjonatu Rejvíz (tu zjedź i zobacz wyjątkowe krzesła z wy-

rzeźbionymi głowami autochtonów) i prowadzi do Wielkiego Jeziora Torfowego. Turystom spragnionym spokoju spodoba się szlak prowadzący przez pusty i głęboki las do Sanktuarium Maryi Wspomożycielki (Mariahilf). Oryginalna architektura miejsca położonego wśród lasów przyczyni się do wsłuchania się w ciszę, odpoczynku czy bliskiego kontaktu z Bogiem. Sanktuarium tradycyjnie związane jest z modlitwami o szczęśliwe rozwiązanie i dzieci nienarodzone. Od 1995 r., gdy budynki zniszczone w 1973 r. odbudowano (sanktuarium powstało w 1718 r.), wielu pielgrzymów odnalazło tu drogę do samych siebie.



3 ŚCIEŻKI RYCHLEBSKIE I LIPOWSKIE



+420 607 061 445 ✉ info@rychlebskestezky.cz 🌐 www.rychlebskestezky.cz

Jeździsz na rowerze górskim i chciałbyś wyruszyć w piękne i przyjazne miejsce? Wybierz się na ścieżki rychlebskie! Znajduje się tu świetnie przemyślana sieć ścieżek rowerowych (trailów), przeznaczonych do jazdy rekreacyjnej w bajkowej przyrodzie. Wypróbuj stare kamienne ścieżki przerośnięte korzeniami (Wales), jazdę po głazach i kładkach (Velryba) czy odpoczynkową trasę dla miłośników przyrody (Vidnavský okruh). Możesz przyjechać też w niepogodę, wszystkie trasy są przejezdne nawet w deszczu, czynne od kwietnia do października. Podczas upalnego lata orzeźwisz się w zalanych kamieniołomach, które leżą w pobliżu niektó-

rych tras. Wszystkie ścieżki zaczynają się i kończą w miejscowości Černá Voda w bazie – Centrum Informacji. Nie musisz więc zajmować się logistyką poruszania się i kombinować całe trasy, bo chodzi o obwód zamknięty. Jeśli nie masz roweru ze sobą, nie szkodzi. Centrum Informacji prowadzi wypożyczalnię rowerów w pełni amortyzowanych, naukę jazdy na rowerach górskich, całkowity serwis informacyjny o trasach i okolicy, zakwaterowaniu i wyżywieniu. Znajduje się tu też sklep rowerowy i myjnia. Możesz zakupić pamiątki albo poznać miejscowych rowerzystów, którzy tu pracują dorywczo zazwyczaj w pierwszą sobotę miesiąca.



4 BAR LEŚNY

+420 739 473 457
barlesni@seznam.cz
www.lesnibar.cz



Zdarzyło Ci się, że na górką wycieczkę zapomniałeś prowiantu albo picia? To nieprzyjemne doświadczenie może rzucić cień na całą wyprawę. W Jesionikach myślą o podróżnych, dlatego otworzono tu unikatowy samoobsługowy Bar Leśny, który znajduje się na ścieżce turystycznej od Horní Lipové, około 2 km drogi w stronę szczytu Smrk (1125 m n.p.m.). Bar powstał już w 2007 roku i służył jako miejsce odpoczynku dla przypadkowych zbieraczy grzybów, turystów, rowerzystów. Tutejszy leśniczy, który ten uroczy zakątek odkrył i bar wybudował, zostawił sobie tu kiedyś picie, aby po pracy w lesie mógł się

poczęstować. Pewnego razu jednak odkrył, że butelka jest pusta, ale na kamieniu były pieniądze i notatka: „Dzięki, napój pomógł!” Potraktował to z humorem i stwierdził, że to dobry pomysł zostawić w lesie małą przekąskę również dla innych... Więści o tej niezwykłej usłudze rozniosły się szybko i Bar Leśny (tak zaczęto to miejsce nazywać) dzisiaj odwiedzają tak turyści, jak przechodnie. Stopniowo asortyment zaczął się rozszerzać, pojawiła się kasa i ludzie przychodzili nie tylko z powodu wycieczki, ale też z ciekawości i dla zabawy. Wpadnij też. W górach smakuje lepiej...



5 MIĘDZYNARODOWE WYJŚCIE NA ŚNIEŻNIK



www.nakralickysneznik.cz

Miłośnicy turystyki górskiej nie prze-gapią Międzynarodowego Wyjścia na Śnieżnik, które odbywa się corocznie (od 2010 roku) zawsze w pierwszą sobotę września. Bierze w nim udział kilkaset odwiedzających z każdego zakątka Republiki Czeskiej, Polski i innych krajów. Masowa wyprawa rozpoczyna się w Starym Mieście na rynku, odkąd jedzie autobus aż do schroniska Návrší nad Stříbrnicemi. Tam pierwszy przystanek z przekąską, dalej piechotą aż na szczyt. Zaraz pod nim można wypocząć pod kamienną rzeźbą słonia, która nawiązuje do działań „Prager Secession”, prasko-niemieckiej grupy artystycznej. W 1922 roku założyli ją młodzi

artyści w celu przybliżania narodów, Niemców i Czechów, i wybudowali tu swoją bazę. Słoń stał się symbolem Śnieżnika, a ruiny starego schroniska turystycznego z minionego wieku dokumentują, że góry już wcześniej były centrum turystyki, narciarstwa i miejscem życia społecznego i kulturowego. Niedaleko znajduje się źródło rzeki Morawy, a na samym szczycie u resztek wieży widokowej spotkasz przyjaciół, którzy na Śnieżnik wyruszyli od polskiej strony. Przeżyciem będzie nie tylko sportowy wyczyn, ale również spotkanie z ciekawymi ludźmi, z którymi jest o czym porozmawiać.



6 CZERPALNIA PAPIERU VELKÉ LOSINY



+420 583 248 433 vstuppenky@rpvl.cz www.rpvl.cz

Czy wiesz, jak i z czego produkuje się papier? Słyszałeś o tym, na czym się pisało przed wynalezieniem papieru? Masz dociekliwe dzieci i chcesz z nimi przeżyć niezwykłą przygodę? Mamy wskazówkę: zbadajcie razem czerpalnię papieru w Velkých Losinách. Znajduje się w malowniczej dolinie rzeki Dušná, w wiosce, która należy do najczęściej zwiedzanych miejsc podgórza Jesioników. Warsztat papierniczy dał zbudować Jan Młodszy z Žerotína w byłym młynie zbożowym w latach 1591-1596 i jest dzisiaj jedną z najstarszych działających manufaktur w Europie. Oferuje unikatową wypra-

wę po warsztatach podczas pracy, więc znajdziesz się w samym środku procesu produkcji papieru i odkryjesz jego pradawne tajemnice na własne oczy. Zobaczysz, jak powstaje papier, surowce, narzędzia i sprzęty, sito pompujące, filigrany i dowiesz się o historii tutejszej papirni w bogato wyposażonym Muzeum Papieru. Odważni i zręczni mogą sami spróbować wytworzyć papier podczas któregoś z regularnie organizowanych pokazów. Zabrać wtedy mogą ze sobą mały prezent, który ucieszy jego i każdego, komu wyśle wesole pozdrowienie z wycieczki.



7 ANGELARIUM

+420 732 537 643 andelarium@gmail.com www.andelarium.cz



Jesioniky są znane dzięki swojemu niepowtarzalnemu krajobrazowi. Jest tu jednak miejsce, które zaskakuje czystym pięknem wytworzonym przez fantazję i umiejętność ludzkich rąk. Niedaleko Šumperka (przy drodze na Jesionik, w kierunku Rejchartic) zadziwi Cię nieoczekiwana sceneria. Z łąki nad drogą spoglądają na milczącą dolinę nieruchome drewniane istoty – anioły. Stoją pocichu i nadają spokój miejscom, którymi historia w dziwny sposób pogrywała. Nie zjawiają się tutaj jednak przypadkiem! Corocznie od 2013 roku w trzeci tydzień lipca zaczyna się Angelarium. Nad pniami drzew z miejscowych lasów spotykają się rzeźbiarze i snyce-rzy i w ich kształtach szukają ukrytych

posłańców piękna. Przez cały tydzień pod ich rękami drewno zmienia się i ożywia – piątek to koniec przemian. Anioły po raz pierwszy wstaną z ziemi i przeniosą się na łąkę – nie dzięki machaniu skrzydeł jednak, lecz za pomocą wyrafinowanej techniki. Narodziły się. O zmierzchu przed każdym zapalą się pochodnie, więc magia metamorfozy umocni się. Zaczyna się pierwszy koncert i następuje sobota, uroczysty finał wydarzenia. Nie brakuje programu dla dorosłych i dzieci, muzyki, dobrego jedzenia i picia. Anielska łąka otwarta jest dla odwiedzających, aby ich w swych objęciach tuliła przez cały kolejny rok. Przyjeżdż do Jesioników dotknąć... anioła.





8 MUZEUM TWAROŽKÓW OŁOMUNIECKICH

+420 583 401 217 awmuzeum@tvaruzky.cz www.tvaruzky.cz

Czy wiesz, że historia produkcji Olomouckých tvarůžků (twarożki ołomunieckie) ma więcej niż 500 lat? Że chodziłby lubiany przede wszystkim w okolicach Hané i jest obecnie chroniony oznaczeniem geograficznym? Oraz że w Lošticích znajduje się Muzeum Olomouckých tvarůžků, w którym można sprawdzić nie tylko wszystko o ich przeszłości, produkcji i składzie, ale również skosztować ich i zakupić w więcej niż trzydziestu wagowych czy kształtnych wariantach? Firma A.W. jako jedyna na świecie produkuje je już 140 lat, częścią muzeum (bez

barier) jest też kinoretro. Wyświetlane są tam filmy o produkcji i historii tego wyjątkowego sera. Nie wiesz? Przekonaj się osobiście o ich niepowtarzalnym smaku oraz charakterystycznym zapachu. Olomoucké tvarůžky są popularnymi delikatesami, które dzięki składowi i specyfikom smakowym wpisują się w wymagania nowoczesnej gastronomii. Wysoki poziom białka oraz minimum tłuszczów czynią z nich wyszukiwany składnik pożywienia dietetycznego. Wyjątkowy smak i zapach można wykorzystać w przeróżnych modyfikacjach pokarmów. Po prostu pyszne!



9 GOSPODARSTWO LAWENDOWE

+420 604 744 534 info@levandulovystatek.cz levandulovakavarna.cz

Jak spełnić swoje marzenia? Swoje na ten temat wiedzą Lukáš Drlík i jego partnerka Veronika Pejšová. Ich marzenie zamienione w rzeczywistość pachnie lawendą. Zdecydowali bowiem, że pięknem kwiatów, które ich otacza, podzielą się z innymi i dzięki rozwijającej się agroturystyce w lawendowym gospodarstwie witają w Bezděkovie już trzeci rok tysiące gości. Każdy, kto tutaj przyjedzie, może zobaczyć lawendową galerię, pachnącą wystawę, na której o lawendach można się dowiedzieć wszystkiego, a później w przytulnym sklepie można kupić oryginalne lawendowe produkty. Lukáš i Veronika

sami oprowadzają gości, a podczas zajęć można samemu naciąć kwiatów i skomponować z nich bukiet, można także poćwiczyć jogę. Możliwe jest również urządzenie wesela lub innej imprezy rodzinnej o zapachu lawendy. Gospodarstwo będzie po uzgodnieniu do Twojej dyspozycji, a lawendowe wspomnienia najpiękniejszych chwil spędzonych z bliskimi na pewno pozostaną na długo w pamięci. Przed odjazdem trzeba koniecznie zajrzeć do wyjątkowej lawendowej kawiarni w centrum Zábřehu, którą Lukáš z Veroniką prowadzą od 2015 r. Poczęstuj Cię smacznymi lawendowymi wariacjami deserów i napojów.



10 HANACKA WENECJA

+420 602 740 826
klub@mklitovel.cz
www.hanackebenatky.eu

Lato w Litovelu rozpoczyna się już w połowie czerwca i Ty też możesz je przywitać. Wystarczy wybrać się na tradycyjny jednodniowy festiwal pt. Hanacka Wenecja, który odbywa się corocznie w drugą sobotę czerwca. Jest to dzień pełen muzyki i rozrywek dla małych i dużych. Impreza organizowana przez Miejski Klub Litovel ma już 15-letnią tradycję, ale na gości czeka zawsze bogaty program, za każdym razem coś nowego. Na placu grają zespoły muzyczne różnych gatunków. Impreza przeznaczona jest dla wszystkich kategorii wiekowych i obejmuje występy taneczne, zabawy dla dzieci. Organizatorzy

zapraszają również na jarmark i targi farmerskie, które odbywają się w parku Pokoju i przed muzeum. W ramach festiwalu można także zwiedzić miejskie zabytki i wystawy. Jednak największą atrakcją jest rejs po Nečizie, ślepej odnodze Morawy. Łódką można podплыć pod placem i wypłynąć na powierzchnię ulicę dalej. Zasklepiona część Nečizu, rzeczki zanurzonej pod domami w śródmieściu, jest w ramach RC unikatowym zabytkiem techniki. Festiwal kończy wspaniały pokaz ogni sztucznych, a uczestników imprezy na pewno mile zaskoczy symboliczna opłata za wstęp.



11 ZWIEDZANIE BROWARU LITOVEL

+420 724 776 392 navratilova@litovel.cz www.litovel.cz

Chcesz wiedzieć, jak się warzy klasyczne czeskie piwo? Zobaczyć, jak wygląda kocioł warzelny, fermentownia i leżakownia? Poznać historię warzenia piwa? Podotykać współczesnych i historycznych narzędzi i sprzętów? I na koniec schłodzić się degustacją złotawego napoju, który jest czeskim napojem narodowym już od stuleci? Nic łatwiejszego. Zrób sobie dzień wolnego i wybierz się do browaru w Litovelu, gdzie warzy się piwo już ponad 700 lat! Po zwiedzeniu proponujemy Ci degustację piw w centrum dla gości, gdzie przygotowana została ekspozycja mu-

zealna o warzeniu piwa. Zwiedzanie przebiega w dni robocze od godz. 10 do 15, zawsze po wcześniejszym uzgodnieniu. Oprowadzamy grupy od 15 osób, indywidualni zwiedzający mogą dołączyć do grup. Czy to mało? Zapraszamy zatem do naszego minibrowaru, gdzie możesz wypróbować wszystkiego, co produkcja złotawego napoju obejmuje. Pod okiem profesjonalistów uwarzysz swoje piwo, przy czym możesz postępować wg receptur doświadczonych piwowarów albo wypróbować swój własny piwny oryginał. Na zdrowie w Litovelu!





12 ŠTERNBERK – ZAMEK, KLASZTOR I SZYBKIE SAMOCHODY

+420 585 012 935 ✉ hrad.sternberk@npu.cz 🌐 www.hrad-sternberk.cz

Pragniesz przenieść się do czasów średniowiecznych rycerzy i panien? Masz ochotę na podróż do przeszłości? Wystarczy niewiele, nie trzeba nawet siodłać konia ani poganiać służby. Wybierz się na wycieczkę do zamku Šternberk, który został założony w XIII wieku przez członka czeskiego rodu szlacheckiego Zdeslava z Chlumca i ze Šternberku. Pierwotnie średniowieczny gród z cylindryczną wieżą oraz szczątkami fortyfikacji kusi zwiedzających niecodzienną atmosferą i utrzymaniem. Zamkowe wnętrza zaskakują swoim zabytkiem i bogatym wyposażeniem, wielością przedmiotów artystycznych przywożonych z całej Europy, w większości z XV wieku. Zamek Šternberk skrywa też nie-

oczekiwane urządzenia techniczne, które zaskoczą nawet doświadczonego poszukiwacza przygód – windę osobową i maszynownię, zrekonstruowane poddasze oraz liechtensteinowską kuchnię. Organizowane tu są przeróżne imprezy kulturalne i towarzyskie, ale na zamku można również powiedzieć sobie „tak” z kobietą/mężczyzną swego serca. Blisko zamku znajduje się były klasztor augustianów z XVIII w. Zwiedzanie trwa ok. 30 minut, podczas których dowiesz się wszystkiego o historii miasta i klasztoru. A jeśli dodatkowo jesteś miłośnikiem szybkich samochodów, przyjeźdź do Šternberku w czerwcu, organizowane są tutaj wyścigi samochodów na trasie Ecce Homo.



13 OBSZAR WAROWNY STARE MIASTO

+420 732 530 774 ✉ bbck@opevneni-stm.cz 🌐 www.opevneni-stm.cz

NNie tak dawno temu państwo czeskie zainwestowało spore pieniądze w budowę granicznych systemów obronnych, które w przeddzień drugiej wojny światowej musiało oddać bez walki nazistowskiemu Niemcom. Obiekty bunkrów wojskowych zostały w wielu przypadkach zachowane i dzięki liczным klubom historii wojskowości są dzisiaj otwarte dla odwiedzających. Wyrusz śladami dramatycznej historii nowoczesnej do twierdzy przygranicza. Zacząć możesz w powiecie Jesionik szlakiem Staromiejskiego obszaru wartowniczego, który obejmuje pięć największych

obiektów w bezpośredniej bliskości Starego Miasta. Wybudowano tam 57 obiektów lekkich umocnień, a sekcję ciężkich umocnień (podziemne schrony) wyznaczono o długości 26 kilometrów pomiędzy masywami górskimi Śnieżniku i Wysokiego Jesioniku. To już solidna wyprawa! Po zbiciu podziemiów bunkrów warto zatrzymać się w Muzeum Wojskowości w Starym Mieście, gdzie w byłych koszarach utworzono ekspozycję poświęconą historii czeskosłowackich stałych fortyfikacji z lat 1935 do 1938 i czeskosłowackiemu wojsku.



14 PAŁAC ČECHY POD KOSÍŘEM

+420 773 784 110 ✉ kastelancpk@seznam.cz 🌐 www.zamekcechy.cz

Kto chociaż na chwilę nie zatęsknił do życia dworskiego pana czy pani i nie zamyślił się nad przechadzką po własnym parku, łowieniem zwierzyny i picciem kawy czy herbaty w salonie z widokiem na łąki i pola? Wolnego miejsca właściciela pałacu Ci wprawdzie nie proponujemy, ale przeniesienie się na chwilę w czasy szlacheckich manier i etyki możemy załatwić. Wstań prawą nogą, ubierz się elegancko i wybierz się do Pałacu Čechy pod Kosířem. Od razu po wejściu cofniesz się do przełomu XIX i XX wieku. Nowo zrekonstruowane wnętrza przeniosą Cię do czasów hrabiego Franciszka Józefa II Silva Taroucy, któ-

ry pysznił się licznymi zbiorami obrazów Josefa Mánesa. Malowidła pokazują talent wyjątkowego artysty oraz jego przyjaźń z właścicielami dworu. Miłym zaskoczeniem jest Muzeum Zdeňka i Jana Svěrákův, wyposażone w oryginalne rekwizyty, scenariusze oraz dekoracje do filmów. Nieco dalej znajduje się unikatowa wystawa zabytkowych rowerów (zbiór Muzeum Historii Naturalnej w Olomouci). Po nacieszeniu się nią, zamów sobie komentowane zwiedzanie obszernego parku angielskiego, które obejmuje również wyjście na Czerwoną Wieżę, skąd widoczna jest piękna panorama Kosířa.



15 MISTYCZNY PAŁAC PLUMLOV

+420 775 999 815 ✉ zamek.plumlov@seznam.cz 🌐 www.plumlov-zamek.cz

„Ten plumlovski pałac jest za lasem, zaprosiła mnie na wino, nie wiedziałem”, brzmi tekst pewnej hanackiej pieśni ludowej, a jej autor na pewno by się ucieszył, gdyby wiedział, że po latach chudych w zeszłym stuleciu, pałac plumlovski stojący koło lasu nad zaporą znowu jest otwarty. Chodzi o niezwykłą budowlę, choćby dlatego, że pierwotny projekt pozostał niedokończony. Pałac, zbudowany przez ród Liechtensteinów w 1688 r. na terenie plumlovskiego zamku, ma z pierwotnie planowanych czterech skrzydeł zrealizowane tylko jedno. Niemniej monumentalność i zdobność tego jednego skrzydła świadczy o majestatycznym zamiśle budowniczego. Obiekt znajduje się w Plumlovie, 8 km od Prostějova, leży nad Pod-

grodzkim Stawem u podnóża Wyżyny Drahaňskiej. Pałac można zwiedzać w trzech trasach, podczas których można zobaczyć pałacowe wnętrza z freskami i sztukaterią oraz różne wystawy stałe i okolicznościowe. Kulminacyjną imprezą lata jest w Plumlovie szermierczy weekend. Można się spodziewać tańców historycznych, muzyki dawnych epok, zwierząt, pokazów rzemiosł, kowalstwa artystycznego, różnych kramików, ale przede wszystkim występów kilku grup szermierki. Kompleks pałacowy należy do obszaru wypoczynkowego Zapora Plumlovská, więc zwiedzanie pałacu można połączyć z turystyką i sportem. Łatwo tu dotrzeć: autobusem, na rowerze lub piechotą po wyznaczonym szlaku około zapory.



Zlín Region



Obszar kraju zlińskiego ma zróżnicowane ukształtowanie terenu. Z większej części jest tworzony wyżynami i pasmami góorskimi. Równinnymi urodzajnymi regionami są Haná (rozciąga się w dolinie rzeki Morawy w okolicach Kromierzyża) oraz Słowacko (okolice Uherského Hradiště), charakter pagórkowaty i charakterystyczną kulturą ma Wołoszczyzna. Istotnymi pasmami góorskimi są Beskid Śląsko-Morawski, Jaworniki, Białe Karpaty i Góry Hostyńskie. Kraj jest szczególnym obszarem turystycznym, atrakcyjnym dzięki zabytkom przyrody, kultury oraz historii. Zwiedzającym oferuje turystykę górską, uzdrowiska, regiony winiarskie,

znaleziska archeologiczne z czasów Wielkich Moraw, zabytki religijne i cenne budynki historyczne, ale także współczesną bałowską architekturę funkcjonalistyczną (Zlín). Bogata jest również oferta sportowa. Znak jakości mają trasy narciarstwa biegowego i zjazdowego, np. Pustevny, Portáš, Velké Karlovice i Góry Hostyńskie. Wzdłuż rzeki Beczwy biegnie nowoczesna ścieżka rowerowa, nawiązująca na sieć tras morawskich, austriackich i słowackich. Dech w piersiach zapierają Skały Pulčínské, Lačnovské lub Čertovské. Niezapomniane przeżycia zapewni rejs po Kanale Baťy, do sportów wodnych służą powierzchnie wodne Horní

Bečva, Bystrčíčka, Ostrožská Nová Ves, Rusava, Luhačovická přehrada i Smrdavka. Wiele osób odwiedza kraj zliński z powodów leczniczych czy odpoczynkowych. Popularne jest przede wszystkim uzdrowisko Luhačovice z długoletnią tradycją leczenia cukrzycy, chorób dróg oddechowych, układu pokarmowego lub ruchu. Znaną są dzięki naturalnym źródłom leczniczym, sprzyjającym warunkom klimatycznym, ale także dzięki charakterystycznej architekturze. Na ogólnosiwiatowe uznanie zasłużyły Park Zamkowy i Ogród Kwiatowy z pałacem Arcybiskupim w Kromierzyżu, które wpisano na listę Światowego Dziedzictwa Kultury

UNESCO. Warto zwiedzić pałac barokowy w Buchłowicach, zamek w Buchlowie lub miejsce pielgrzymkowe w Welehradzie czy Hostynie. Wyjątkowe jest Muzeum Wielkich Moraw w Starém Městie, Park Archeologiczny w Modrej, Wołoskie Muzeum w Přibramie, w Rožnovie pod Radhoštěm lub kompleks budowli na Pustevnach. Poznanie kultury ludowej umożliwi „Jarmek” Mikołajski w Valašských Kloboukách lub korowód św. W kraju bogata jest także oferta współczesnej kultury. Corocznie w Uherském Hradišti odbywa się Letnia Szkoła Filmowa, a w Zlinie Międzynarodowy Festiwal Filmów dla Dzieci i Młodzieży.

CzechRepublic

1 WELEHRAD I MODRÁ

Wszyscy czasami potrzebujemy zwolnić tempo, wyjaśnić sobie, kim jesteśmy, dokąd podążamy i po co. Mało jest miejsc, które nam w tym pomogą. Jednym z niewielu jest Welehrad. Centrum pielgrzymkowe, gdzie tysiącletnia historia wpisała swoje posłannictwo do każdego kamienia. Sercem Welehradu, którego dzieje sięgają do początków osadnictwa słowiańskiego i przyjęcia chrześcijaństwa, jest rozległy klasztor cystersów i bazylika Wniebowzięcia NMP i świętych Cyryla i Metodego. Pierwotnie budynek romański z XIII w., obecnie majestatyczna świątynia barokowa stanowi cel pielgrzymek, ale organizuje się tutaj także przedsięwzięcia muzyczne, imprezy edukacyjne lub folklorystyczne.



+420 571 110 538
info@velehradinfo.cz
www.velehradinfo.cz

Niedaleko, w miejscu znaleziska archeologicznego z okresu Wielkich Moraw, powstał wyjątkowy Skansen Archeologiczny Modrá, który pokazuje zrekonstruowany gród słowiański z czasów świetności Wielkich Moraw (IX w.). Podczas zwiedzania możesz upiec placek zbożowy, nauczyć się lepić naczynia ceramiczne lub postrzelać z łuku w tarcze wiklinowe.

+420 572 501 823
archeoskanzen@email.cz
www.archeoskanzen.cz

Po opanowaniu tych umiejętności, zatrzymaj się w Ekspozycji Botanicznej i Słodkowodnej Žyva Woda i zobacz zwierzęta wodne w podwodnym szklanym tunelu.

+420 576 519 363
info@zivavodamodra.cz
www.zivavodamodra.cz

2

PAŁAC BUCHLOVICE, ZAMEK BUCHLOV



+420 572 434 240 buchlov@npu.cz www.zamek-buchlovice.cz
+420 572 595 161 buchlov@npu.cz www.hrad-buchlov.cz

Buchlovice są idealnym miejscem do rozpoczęcia wędrowki po Słowacku, atrakcyjnym regionie turystycznym z mnóstwem zabytków, ośrodków wypoczynkowych i kulturą ludową. W małej miejscowości odkryjesz piękny pałac barokowy z rozległym ogrodem, Muzeum Podzamcza oraz inne ciekawostki. Nad miastem majestatycznie góruje średniowieczny zamek Buchlov (eksponaty gromadzono tu od XIX w.) z kaplicą pątniczą św. Barbary. To jeden z najstarszych zamków w RC. Pochodzi z XIII w., unikatowo zachowano w nim pierwotny kształt

architektoniczny. Nigdy nie zdobyta twierdza jest przykładem przemiany wnętrza gotyckich w wygodną posiadłość renesansową. Na dziedzińcu zauważ starą Lipę Niewinności, podobno posadził ją (korzeniami do góry) młody skazaniec, żeby (w wypadku, gdy się zazieleni) udowodnił swą niewinność. Pojawia się tu ponoć Biała Dama i duch pana zamku, przeliczający pieniądze. Po wizycie na zamku wyrusz po bogatej sieci ścieżek turystycznych, rowerowych lub konnych do zalesionych obszarów pogórza Chříby.



3

UHERSKÉ HRADIŠTĚ

+420 572 525 525
mic@uherske-hradiste.cz
www.uherske-hradiste.cz



Jeśli lubisz historię i zabytki, miasto Uherské Hradiště, centrum Słowacka, na pewno Cię nie rozczaruje. Pierwsze ślady osadnictwa pochodzą z prehistorii. W IX w. mieścił się tutaj główny ośrodek Wielkich Moraw. Jego resztki znajdziesz np. na Wyżynie św. Metodiego (w części Sady). Chrześcijańscy misjonarze wybudowali tu jeden z pierwszych kościołów murowanych na północ od Dunaju. Z czasów późniejszych warto zobaczyć klasztor Franciszkanów lub byłe kolegium jezuickie z XVII w. – obecnie Centrum Kultury i Tradycji Słowacka. Chętnie poznasz nowe miejsca wszystkimi zmysłami? Świetnie. To miejsce jest przeznaczone dla Ciebie. Podczas ca-

łego roku odbywają się w Uherském Hradišću i okolicy imprezy związane z degustacją win (Poświęcenie wina świętomarcińskiego, Festyn Wina i Otwartych Zabytków Słowacka), festiwale folklorystyczne (biesiada Slovácké hody s právem, Międzynarodowy Dziecięcy Festiwal Folklorystyczny Lato Kunowskie) i mnóstwo imprez kulinarnych. Podczas wakacji Uherské Hradiště gości Letnią Szkołę Filmową. W ośmiu kinach można obejrzeć ponad 200 filmów, a w ramach imprez towarzyszących można się wybrać na spektakle teatralne lub koncerty. Miasto jest wówczas pełne młodych ludzi i studentów i wszędzie jest wesoło.



4

KANAŁ BATY

+420 518 325 330
ic@batacanal.cz
www.batacanal.cz



Kto by nie pragnął wycieczki w zupełnie innym stylu? I to w takim, który przypadnie do gustu całej rodzinie? Adrenalina, romantyka, aktywne poznanie przyrody i zabytków... Wybierz rejs po Kanałe Baty i doświadczysz wszystkiego w jednym miejscu! W wynajętej barce przeżyjesz marynarskie przygody i romantyczne przystanki w trzcinach o zmierzchu. Podczas powolnej wyprawy możesz cieszyć się kieliszkiem wina morawskiego czy podziwiać przyrodę wzdłuż brzegów. Weź rowery. Kanał Baty (wybudowany w latach 1934-1938) po całej długości otacza ścieżka rowerowa (od Kromierzyża po Hodonín), która liczy niemal 80 km. Prowadzi ona

na terytorium kraju zlíńskiego poza obszar ruchu samochodowego (od Kromierzyża do Uherského Ostrohu), więc rejs łodzią można skombinować z cudownymi wycieczkami rowerowymi po okolicy. Droga wodna ma 53 km i po części prowadzi po rzece Morawie, dalej sztucznie wytworzonymi kanałami z szeregiem ruchomych zapor, śluz (14) i innych budowli wodnych. Na trasie miniesz 23 mosty. Gładko spławny jest odcinek z Otrokovic do Skalicy, natomiast rejs do Kromierzyża jest tymczasowo niedostępny z powodu braku zaplanowanej służby na zaporze w Bělově. Na szczęście da się tam dojechać właśnie na rowerze...



5

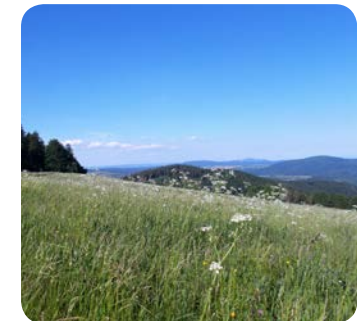
BIAŁE KARPATY

+420 773 784 110
info@bilekarpaty.net
bilekarpaty.net



Wyrusz śladami bogiń z Žitkovej – kobiet obdarzonych mocami magicznymi, zobacz miejsca, gdzie doszło do największej bitwy powietrznej nad Morawami, stwierz, co urzekło brytyjskiego księcia Karola... Odwiedź Białe Karpaty, rezerwat biosfery pod ochroną UNESCO, pasmo górskie leżące po obu stronach granicy czesko-słowackiej. Oczarują Cię przepięknymi kwitnącymi łąkami, z najbogatszym występowaniem storczykowatych w Europie Środkowej. Nic dziwnego, że ogłoszono je obszarem chronionego krajobrazu. Najwyższym szczytem jest Wielka Jaworzyna (970 m n. p. m.). Białe

Karpaty obejmują 5 mikroregionów – Dolňacko, Horňacko, Moravské Kopanice, Luhačovice zálesí i Południową Wołoszczyznę, które różnią się od siebie nie tylko gwarami, ale także folklorem (sławna Jazda Królów we Vlíčnovie, Festyn Kopaničářský, Międzynarodowy Festiwal Folklorystyczny w Stražnici, „Jarmek” Mikołajski w Valašských Kloboukach). Dochowała się tutaj architektura ludowa (drewniane chałupy) i wariacje zaprojektowane przez Dušana Jurkoviča. Podczas wędrowek po Białych Karpatach zatrzymaj się w małych gospodarstwach ekologicznych i spróbuj zdrowej żywności.



6 KROMIERZYŻ

+420 573 321 408
infocentrum@mesto-kromeriz.cz
www.kromeriz.eu

„Kromierzyż, Kromierzyż, Kromierzyż to piękne miasto, jest tam jeden budynek cały z kamienia...” śpiewa się w pieśni ludowej z Hané. Nie wiadomo tylko, którą kamienicę miał autor na myśli. W Kromierzyżu jest ich mnóstwo. Miasto nazywane jest Hanackimi Atenami i należy do najczęściej odwiedzanych w RC. Od dawna jest związane z bogatą historią, tradycjami kultury, urodzajną krainą i z doświadczeniem ołomunieckich biskupów, którzy miasto wybrali na swą letnią siedzibę, co znacząco wpłynęło na jego wygląd i znaczenie. Zabytki UNESCO (Pałac Arcybiskupi, Park

Zamkowy, Ogród Kwiatowy) to nie jedyne powody, by miasto odwiedzić. Poznasz dawną sławę mennicy w Kromierzyżu, szukając Skarbu biskupa Brunona. Możesz sam gratis wybić monetę na pamiątkę. Skosztuj świętego piwa z trzech miejscowych browarów lub prawdziwego wina mszalnego z XIII-wiecznych zabytkowych piwnic. Przespaceruj się krętymi uliczkami i podcieniami, zakwateruj się w którymś ze stylowych hoteli z widokiem na pałac. Otoczy Cię niepowtarzalna atmosfera i zapragniesz zostać.



7 GÓRY HOSTYŃSKIE I ŚWIĘTY HOSTYN

+420 573 381 693 matice@hostyn.cz www.hostyn.cz

Góry Hostyńskie są wprawdzie niewielkim pasmem górskim, ale ze względu na oferowane przeżycia turystyczne, niezwykle popularne. Do chętnie odwiedzanych miejsc należą Święty Hostyn, Rusava lub ośrodki narciarskie Tesák i Troják. Hostyn z bazyliką Wniebowzięcia Najświętszej Maryi Panny i drogą krzyżową zaprojektowaną przez Dušana Jurkoviča jest tradycyjnym miejscem kultury maryjnej. Według znanej legendy w XIII w. (1241) miejscowa ludność szukała tu schronienia przed najazdami Tatarów. Gdy zabrakło wody, modliła się do Matki Boskiej. Za jej wstawiennictwem wytrysło źródło, a silna

burza zmusiła Tatarów do odwrotu... Region obfituje w zabytki kultury, od najstarszych (resztki oppidum celtyckiego na Hostynie), poprzez ruiny średniowiecznych zamków (Lukov, Šaumburk, Zubříč, Obřany) aż po współczesne zabytki techniki (zbiornik na spław drewna – Rajnochovice). Hostyn jest też świetną bazą i celem znakowanych szlaków turystycznych. Leży na „Magistrali Hostyńskiej”, szlaku o długości 52 km, zimą są przygotowane trasy biegowe, latem odpowiednie do kolarstwa. Poprowadzą Cię do ruin grodów lub całkiem nowej wieży widokowej na Kelčským Javorníku.



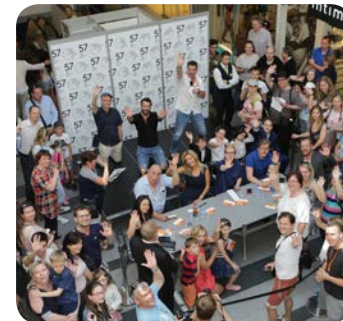
8 ZLÍN (NIE TYLKO) BATY

+420 577 630 222
is@zlin.eu
www.ic-zlin.cz



Metropolia południowo-wschodnich Moraw, leżąca na granicy Wołoszczyzny, Hané i Słowacka, zyskała sławę w 1. poł. XX w. głównie dzięki Tomášowi Baťi, założycielowi zakładów obuwniczych. Baťa dbał nie tylko o nowoczesną produkcję, ale także o swoich pracowników i całe miasto. Obszar fabryki oraz dzielnicy mieszkaniowej jest dziś strefą zabytkową. Śladami Tomaša Baťy można się wybrać z przewodnikiem. Zobacysz 21. budynek administracyjny spółki obuwniczej – pierwszy drapacz chmur w Europie, 14|15 BAŤŮV INSTITUT czy jego willę. Zachwyci Cię architektura funkcjonalistyczna, która jest widoczna na każdym kroku. Zlín to jednak nie tylko Baťa. Swoje miejsce ma tu

również produkcja filmowa, którą poznasz podczas Zlín Film Festivalu – najstarszym i największym przeglądem filmowym swego rodzaju na świecie. Projekcje obejmują ponad 300 filmów; towarzyszy im bogata oferta programowa. Miłośnicy szybkich samochodów znajdą coś dla siebie podczas rajdu Barum Czech Rally Zlín. Ta popularna impreza odbędzie się w sierpniu 2018 r. już po raz 48. Rodzice z dziećmi zakochają się w miejscowym ZOO, które proponuje zwiedzanie z przewodnikiem, komentowane karmienie zwierząt oraz mnóstwo innych atrakcji. Warto również zobaczyć bajkowy pałac Lešná z XVIII w.



9 VIZOVICE

+420 577 599 110
infocentrum@dkvizovice.cz
www.icvizovice.eu



Leżą na wschód od Zlína i są bramą do Wołoszczyzny. Małego miasteczka, otoczonego Górami Wizowickimi, nie możesz pominąć podczas swych wypraw na Morawy. Powodów jest kilka. Pałac barokowy z XVIII w. z ogrodami francuskimi. Cenny także dlatego, że był zamieszkały aż do 1945 r., a wkrótce potem (jako autentyczna siedziba) został udostępniony zwiedzającym. Park angielski z sadzawką i świetna wytwórnia czekolady przed pałacem. W centrum obsługi odwiedzających Distillery Land spółki Rudolf Jelínek poznasz historię destylacji śliwowicy w Vizovicach. Podczas wizyty dowiesz się nie tylko, jak destylaty z owoców powstają, ale

naturalnie możesz ich także skosztować. W destylarni co roku odbywa się jeden z największych festiwali open air w RC – Tarninobranie Vizovické – wielogatunkowy przegląd kultury, obejmujący występy czołowych artystów czeskiej i słowackiej sceny muzycznej. Imprezę pomyślano jako rozrywkę dla całej rodziny, a więc oprócz koncertów organizowane są spektakle teatralne, czynna jest kinokawiarnia i kąpiel dla dzieci. W Vizovicach urządzają także kolejną znaczącą imprezę muzyczną Masters of Rock. Występują na niej krajowe i zagraniczne zespoły rockowe i metalowe.



10 UZDROWISKO LUHAČOVICE

+420 577 133 980
www.luhacovice.cz



Vincentka, Aloiska, Viola, Elektra, Bystrica, Jaroslava... brzmi to jak imiona bajkowych postaci, ale chodzi o źródła mineralne. Wytryskują w Luhačovicach – największym morawskim kurorcie. Leczenie cukrzycy, chorób układu oddechowego, pokarmowego czy ruchu ma tutaj wieloletnią tradycję. Kurort znany jest z leczniczych źródeł, zbawiennych warunków klimatycznych i przyjemnego otoczenia, w którym łączy się urok przyrody i charakterystyczna architektura pensjonatów uzdrowskowych. Co godzinę wytrysnie na powierzchnię 15 tysięcy litrów wody mineralnej, dla której przyjeżdżają tu kuracjusze

z całego świata. Źródła luhačowickie należą do najsukuteczniejszych w Europie. Wyjątkowość miejsca zainspirowała słowackiego architekta Dušana Jurkoviča do zaprojektowania unikatowego kompleksu budynków w stylu secesji ludowej. Wielkim świętem, obchodzonym w Luhačovicach zawsze w maju, jest obrzęd otwierania i poświęcenia źródeł. Wśród źródeł i przepięknych budynków znajduje się wówczas mnóstwo strojów ludowych, kostiumów secesyjnych, weteranów; pieśni i taniec pomogą zapomnieć o codzienności. Przyjeźdź i zasmakuj z nami atmosfery spokoju z początków minionego stulecia.



11 POŁUDNIOWA WOŁOSZCZYNA

www.jiznivalassko.cz

+420 737 701 047 betlem@hornilidec.cz www.betlemhornilidec.cz

Daj się skusić przez Południową Wołoszczyznę (obszar między Vsetínem, Vizovicami a Brumowem-Bylnicą), jej typową architekturę ludową w górskich odludnych wioskach i jej miłymi mieszkańcami, którzy są wdzięczni za zainteresowanie się ich życiem i pracą. Wyrusz do Valašských Klobouk na tradycyjny grudniowy „jarmek”. Poznasz korowód św. Mikołaja z „prawdziwymi” diabłami, odkryjesz wyroby starych rzemieślników, np. piernikarzy, koronkarek, bednarzy i sukienników. W niedalekiej Horní Lidči obejrzyj niewiarygodną szopkę mechaniczną. Tutejsi rzemieślnicy wspólnie

ze słowackimi przyjaciółmi zrobili ją w ogromnych rozmiarach – o powierzchni 170 m²; a z 220 rzeźbionych postaci ponad 65 się porusza. W kramikach skosztuj wołoskiej specjalności – śliwowicy (destylat ze śliwek), do zjedzenia kup poleć słoniny lub gorącą „kyselice” (kapuśniak). Wzmocniony wyrusz na skały i wypróbuj swoje zdolności wspinaczkowe. Odkryj romantyczne skalne miasta (Čertovy skály, Lačnovské skály), dokąd możesz się udać na piechotę lub po linie. Skały służą do treningów dla początkujących lub średnio zaawansowanych wspinaczy.



12 ŚCIEŻKA ROWEROWA BECZWA

+420 585 319 472 info@cyklostezkabecva.com cyklostezkabecva.com



Jeśli lubisz poznawać świat z siodełka roweru, wypróbuj nową ścieżkę rowerową Beczwa (160 km). Prowadzi malowniczą doliną dwu rzek – Beczwy Rožnovskiej i Wsetyńskiej, i łączy dziesiątki ciekawych miejsc wzdłuż ich brzegów. Odcinkiem wzdłuż Wsetyńskiej Beczwy (Velké Karlovice – Valašské Meziříčí; 58 km) jedzie się w przepięknej przyrodzie Hornovsacka i Vsetínska. Drugi odcinek biegnie wzdłuż Rožnovskiej Beczwy (Horní Bečva – Valašské Meziříčí; 31 km) i poprowadzi Cię między wołoskimi wioskami do popularnego wśród turystów Rožnova pod Radhoštěm. Trzeci odcinek biegnie do zbiegu rzek Wsetyńskiej i Rožnovskiej Beczwy

oraz Beczwy i Morawy (Valašské Meziříčí – Tovačov; 70 km) i zjedziesz nim z wołoskich wzgórz wąską Bramą Morawską aż do hanackich równin koło Przerowa. Większość tras nadaje się na przejażdżkę dla rodzin z dziećmi i mniej doświadczonych rowerzystów (miejscami także rolkarzy). Po drodze warto się zatrzymać w zbraszowskich jaskiniach aragonitowych, nad hranicą przepaścią, tovaczowskimi stawami, zwiedzić grody i pałace (Lešná, Valašské Meziříčí, Vsetín, Helfštýn), zobaczyć architekturę ludową (Wołoskie Muzeum w Przyrodzie w Rožnově pod Radhoštěm, Velké Karlovice). Jeśli lubisz towarzystwo, zgłoś się do wypraw rowerowych.



13 WOŁOSKIE MUZEUM W PRZYRODZIE

+420 571 757 111 muzeum@vmp.cz www.vmp.cz



Korzystasz w domu z pańtoka, tary, grabi, cyplika? Pieczesz frgále lub baběny? Nie wiesz, o co chodzi? W takim razie nie byłś jeszcze w Wołoskim Muzeum w Przyrodzie w Rožnově pod Radhoštěm (powstało w 1925 r.). Tam te słowa zna każde dziecko. Skansen (jak muzeum nieodkryte nazywają) wpływa na miasto przez cały rok. Odbývajú się tutaj najróżniejsze imprezy folklornícké i festiwalé (Lato Etnografické, Festyn Rožnovský, Jarmark Wołoski), ciekawa jest także codzienność w muzeum. Poznasz zwyczaje zaupustné i wielkanocné, spróbujesz prać pranie na tarze lub utoczyć garnek na kole. Poznasz tradycyjne rze-

miosła, np. rzeźbiarstwo, kowalstwo; targi... Muzeum nie jest martwym magazynem, ale żywą przestrzenią, w której się śpiewa, gotuje, pracuje i świętuje. Na rozległym obszarze jest kilka tras zwiedzania (Drewniane miasteczko, Młynarska Dolina, Wołoska wioska). Przekonaj się, jak się żyło w starych drewnianych chatkach, co się gotowało lub jak się robiło drewniane lub metalowe narzędzia. Muzeum odwiedzą rocznie setki tysięcy turystów, pragnących poznać tradycję rzemieślniczą, architekturę ludową lub wejść na mistyczną górę Radhošť czy Pustevny. Bądź w tym roku między nimi.



14 JAWORNIKI I KOHÚTKA

+420 571 451 790
info@kohutka.cz
www.kohutka.cz



Jaworniki stanowią naturalną granicę między Republiką Czeską a Słowacją i są częścią Obszaru Chronionego Krajobrazu Beskid (po czeskiej stronie) oraz Obszaru Kysuc (po stronie słowackiej). Do najbardziej znanych chronionych miejsc po czeskiej stronie należą Galovské lúky z ogromną ilością storczykowatych i innych rzadkich gatunków roślin. W wielu miejscach występują źródła bogate w minerały. Najwyższy szczyt to Velký Javorník (1071 m. n. p. m.) leżący na terytorium Słowacji. Do częstych celów turystycznych zalicza się Kohútka. Zimą funkcjonuje jako ośrodek narciarski z dziewię-

cioma stokami narciarskimi o różnych poziomach trudności i z pewnością zaspokoją nawet najwybredniejszych narciarzy. Działa tu również szkoła narciarska dla dzieci z możliwością wypożyczenia sprzętu. W lecie natomiast na Kohútkie kwitnie turystyka piesza i wycieczki rowerowe. I mniej doświadczeni turyści zdołają przejść po grzbiecie Jaworników, a ci naprawdę okazjonalni wędrowcy mogą się przejść po trasie Kohútka – Portáš. Jednak każdy musi skosztować lokalnego specjału – pierogi z jagodami. Smakują jak u babci. Dla nich na piechotę zdoła tu dotrzeć wielu smakoszy.



15 VELKÉ KARLOVCE

+420 571 444 039
icentrum@velkekarlovice.cz
www.velkekarlovice.cz



Jeśli chcesz wiedzieć, jak się żyje na Wołoszczyźnie, wyrusz przynajmniej na dzień do Velkých Karlovic. Gmina to niewielka, zważywszy na liczbę mieszkańców, ale dla pieszych przywykłych do miejskich odległości rozciągnięta w nieskończoność. Leży na przedgórzu Jaworników i Beskidów. Spróbuj przez chwilę włączyć się przez otaczającą Cię przecudną przyrodę. Zatrzymaj się przy stadzie owiec i ich pasterzy, zawitaj do niektórych domostw, gdzie jeszcze dzisiaj tradycyjnie się gospodarzy, porozmawiaj z miejscowymi. Może opowiedzą Ci legendy o tajemniczym jeziorze, które zainspirowało poetę Karel Jaromír Erben... Czas się tu jednak nie zatrzymał. Velké

Karlovice znane są z imprez, przyciągających gości z miasta i dalszej okolicy. Na przykład na Karlovskim Festiwalu Gastronomicznym skosztujesz najróżniejszych przysmaków w miejscowych knajpkach i hotelach górskich, pełno ich w całej dolinie Léskové. W przerwach w zajądaniu się możesz się przespacerować (lub przejechać) ścieżką rowerową Beczwa czy pojechać pociągiem, powozem konnym albo zabytkowym autobusem. Częścią imprezy stał się popularny konkurs o najsmaczniejszy wołoski frgál (placek) i kiełbasę. Sportowcy zapewne wybiorą Valachy tour – serię atrakcyjnych wyścigów w różnych dyscyplinach dla osób w każdym wieku i kondycji.



South Moravian Region



Kraj południowomorawski składa się z pięciu regionów turystycznych (Kras Morawski, Znojensko i Podyjí, Pálava i kompleks lednicko-valticki, Słowacko oraz Brno i okolice). Obszarem często odwiedzanym przez turystów jest Kras Morawski z atrakcyjnym pagórkowatym terenem, jaskiniami i przepaściami. Wykorzystywany przede wszystkim do wypraw pieszych i rowerowych. Południowa część kraju to głównie równiny z polami, łąkami i winnicami, z resztą lasów łęgowych wzdłuż rzeki Dyje. Park Narodowy Podyjí jest doliną rzeczną z silnie zalesioną krainą. Obszar

jest rajem dla miłośników sportów wodnych, wędkarstwa i historii (Nové Mlýny, Pálava i kompleks lednicko-valticki). Wyjątkowy dzięki fascynującej przyrodzie jest rezerwat biosfery Białe Karpaty. Wiele do zaoferowania mają także Brno i okolice. Miasto jest rzeczywistym ośrodkiem kultury i historii; zwłaszcza miłośnicy czasów minionych powinni tu zawitać. Unikatowym zabytkiem modernizmu międzywojennego jest willa Tugendhat w Brnie, wpisana na listę Światowego Dziedzictwa Kultury UNESCO. Na liście znajdują się również: kompleks parkowo-pałacowy Lednice

– Valtice (lasy, łąki i powierzchnie wodne harmonijnie połączone z budynkami pałaców w Lednicach i Valticach), Jazda Królów (pradawny zwyczaj królewskich orszaków na udekorowanych koniach w Strážnicy) oraz Slováký verbuňk (męski skoczny taniec). Do odwiedzenia Moraw Południowych zachęca mnóstwo ciekawostek (Rotunda św. Katarzyny w Znojmie, Park Archeologiczny w Pavlovie, Kanał Baťy, zamek Pernštejn, Centrum Wystawienniczo-Kongresowe w Brnie). Popularna jest także turystyka winiarska (Morawskie Ścieżki Winiarskie). Kultura ludowa i folklor nadają

krajowi niepowtarzalnego klimatu. Większość atrakcji turystycznych można zobaczyć, jadąc na rowerze (Morawsko-Słowacka Długodystansowa Ścieżka Rowerowa, Greenways, szlak bursztynowy, ścieżka Brno-Wiedeń). Szczególną atmosferę tworzą zabytki techniki i oryginalne wyścigi motorowe (Tor Wyścigowy im. Masaryka). Nie zapomina się również o rodzinach z dziećmi. Na Morawach Południowych można cudownie odpoczywać nad wodą, wyruszać na wycieczki do zamków i pałaców lub uprawiać sport. Szukaj inspiracji chociażby w niniejszym przewodniku.



1 ZESPÓŁ PAŁACOWO-PARKOWY LEDNICE-VALTICE



+420 734 256 709 tic@valtice.eu www.valtice.eu

Zespół pałacowo-parkowy Lednice-Valtice obejmuje mnóstwo przepięknych miejsc. Poznaj urok i magię największego kompleksu parkowego w Europie (280 km²), wpisanego na listę UNESCO od 1996 r. Pomysł na zagospodarowanie krainy zrodził się w czasach książąt z rodu Liechtensteinów. Zespół tworzą okazałe pałace, drobne budowle romantyczne (tzw. salety), parki, gaje i stawy. Wędrówkę warto rozpocząć w Valticach, mieście o bogatej historii, które leży na granicy Moraw i Austrii. Valtice słyną z wyśmienitego wina i zabytków oraz

bogatego kalendarza imprez kulturalnych. W Lednicach dominuje pałac z Janohradem (imitacją średniowiecznych ruin), parkiem, akwariem Malawi i Minaretem (o wysokości prawie 60 m, z góry rozciąga się widok na park, Pálavę, Białe Karpaty, widać nawet wierzchołek Katedry św. Szczepana w Wiedniu). Piechotą można się wybrać zielonym szlakiem do Brněclawia, do Valtic na południu lub nad Novomlýnskie zbiorniki na północnym zachodzie szlakiem czerwonym. Naprawdę warto!



2 KRAS MORAWSKI

+420 516 413 575
info@caves.cz
www.caves.cz



Jeśli pragniesz ochłodzić się w skwarzym lecie, pooddychać świeżym powietrzem lub uciec przed zgiełkiem świata..., mamy dla Ciebie propozycję. Zejdź do głębin jaskiń Krasu Morawskiego, skąd wyjdiesz z przeżyciami, które na długo pozostaną w pamięci. Kras Morawski jest największym i najwspanialszym obszarem krasowym w RC. Znajduje się tu ponad 1100 jaskiń, z których pięć udostępniono zwiedzającym. Najpopularniejszą jest jaskinia Punkevní, z możliwością spływu podziemną rzeczką Punkwią i zwiedzaniem dna przepaści Macocha. W jaskini Kateřinské można podziwiać największą podziemną komorę krasową i unikatowe stalagmity

w kształcie słupa. Jaskinia Balcarka ma bogatą i kolorową dekorację naciekową. Jaskinie Sloupsko-šošůvskie to rozległy system korytarzy, komór i głębokich podziemnych przepaści. W jaskini Eliški (część Jaskiń Sloupsko-šošůvskich) dzięki świetnej akustyce odbywają się koncerty muzyki klasycznej. Zupełnie odmienną jaskinią jest Výпустek, ogromny, obecnie już niewykorzystywany, schron wojskowy. Po powrocie na powierzchnię warto zobaczyć Bazylikę Mariacką Chržest (architektem jest Giovanni Santini). Dzięki dekoracji wnętrz oraz zdumiewającej misterności należy do najcenniejszych zabytków architektury barokowej na Morawach.



3 BRNEŇSKI KWARTET WILLI



+420 515 511 015 info@tugendhat.eu www.tugendhat.eu
+420 778 545 993 vila@npu.cz www.vila-stiassni.cz

Budujesz dom? Podoba ci się nowoczesna architektura albo po prostu lubisz zbierać inspiracje podczas odwiedzin u znajomych? Zwiedzenie willi Tugendhatów i willi Stiassny (budynki są częścią tzw. brneňskiego kwartetu, do którego zaliczają się jeszcze wille Löw-Beer i Jurkovič) powinno być zatem niemal obowiązkiem. Willa małżeństwa Tugendhatów, która powstała w latach 1929-1930 i została zaprojektowana przez architekta Ludwiga Miese van der Rohe, jako jedyny zabytek nowoczesnej architektury RC został wpisany na listę Światowego Dziedzictwa UNESCO. Jest to niepowtarzalne dzieło artystyczne pod względem konstrukcji, układu prze-

strzennego, wyposażenia wewnętrznego, zaplecza technicznego i integracji z naturą. We wnętrzach, które są wyposażone dokładnymi replikami pierwotnych mebli, można znaleźć rzadkie materiały – onyks z Maroka, włoski trawertyn, drewno z Azji. Dom z ogrodem są sprowadzone do stanu z 1930 roku. Willa Stiassny, znana też jako willa rządowa, pokazuje okazałość i urok mieszkania w epoce pierwszej republiki. Fabrykant włókienniczy Alfred Stiassny zaangażował brneňskiego architekta Ernsta Wiesnera, który w latach 1927-1929 budowę zrealizował. Wejdz i podziwaj harmonię i luksus wnętrza, które przez taras prowadzi do zjawiskowego ogrodu.





5 ROTUNDA ŚW. KATARZYNY, ZNOJEMSKIE PODZIEMIA



+420 515 282 211 ✉ info@muzeumznojmo.cz 🌐 www.muzeumznojmo.cz

„Znojmo, Znojmo, widzę cię podwójnie...” śpiewa się w popularnej piosence. Chociaż autor jest odurzony urodą tutejszych kobiet i smakiem ogórków, czyli wartościami lekko zmieniającymi się w czasie, Ty zaosztuj smakolepków historycznie niezmiennych. A w mieście jest ich mnóstwo! Sławną jest Rotunda św. Katarzyny, w niewiarygodnie świetnym stanie budowla książąt z rodu Przemyślidów. Pochodzi z XI wieku; w czasach Konrada II (1134 r.) ozdobiono ją wyjątkowymi freskami. Można by powiedzieć, że chodzi o jakiś średniowieczny komiks, pokazujący Przemyślidów w mitologicznych opowieściach (wezwanie Przemysła Ora-

cza przez księżną Libuszę do Pragi), ilustrujący także motywy chrześcijańskie (wydarzenia z życia Jezusa i Maryi Panny). Rotunda stoi na skale nad rzeką Dyją, rozpościera się stąd widok aż do Austrii, miasto proponuje jednak również zupełnie inne perspektywy. Można zwiedzić znojmskie podziemia. Jest to 27 km korytarzy wydrążonych przez mieszczan od XIII wieku, służących jako piwnice i magazyny jedzenia, ale także jako kryjówki i drogi ewakuacyjne. Można sobie wybrać z dwóch tras zwiedzania: spokojną z wykładem o historii lub adrenalinową, gdy po ciemku, jedynie z czołówką, można dosłownie trasę przeczłogać.

4 MIKUŁOV

+420 519 309 014 ✉ rmm@rmm.cz 🌐 www.rmm.cz



Zawitaj do krainy winnic, słońca i starych dziejów i odwiedź perłę południowych Moraw – miasto Mikulov. Poznaj dramatyczną historię miejsca i rodu Dietrichsteinów, których zasługą posiadłość rokowała kilka stuleci. Wspinaj się na skalne urwisko do pałacu barokowego Mikulov, obecnie siedziby Regionalnego Muzeum Mikulov, gdzie można zobaczyć największą krajową ekspozycję winiarstwa oraz pierwotną pałacową bibliotekę. W centrum miasta koniecznie zobacz stare kręte uliczki, które zaprowadzą Cię do byłego getta i kilku unikato- wych żydowskich zabytków. Znajdziesz tu synagogę, kirkut z ponad

4 000 nagrobków, najstarszy z nich pochodzi z XVII w., a także mykwę – żydowską łaźnię rytualną. Nad miastem wznosi się Święte Wzgórze, jedno z najstarszych miejsc pątniczych na południowych Morawach, na które wchodzi się wzdłuż drogi krzyżowej. Można też skorzystać z licznych ścieżek rowerowych, prowadzących wokół piwniczek winiarskich. Koniecznie się tu zatrzymaj i skosztuj łagodnego wina. Miasto Mikulov mocno wspiera winiarstwo i miejscową gastronomię. Najpopularniejszą imprezą jest Wino-branie Pálavskie, odbywające się zawsze w drugi weekend września.



6 MORAWSKIE SZLAKI WINA



+420 515 903 121 ✉ eva.kvapilova@nap.cz 🌐 www.stezky.cz

Morawskie Szlaki Wina to sieć wyznaczonych ścieżek rowerowych w dziesięciu winiarskich regionach południowych Moraw. Łączna długość wynosi 1200 km, a połączone są Morawską Ścieżką Wina, prowadzącą ze Znojma do Uherského Hradiště. Wystarczy wsiąść na rower i wyruszyć w malowniczą krainę południowych Moraw, by znaleźć urokliwe miejsca i rozrywkę. Ścieżki (należą do grupy Greenways) umożliwiają krótkie i długie wypadki, podczas których można zobaczyć najpiękniejsze winnice,

uliczki piwniczek win oraz zabytki historii i przyrody. Ale nie tylko. Podczas roku na całym szlaku odbywają się liczne imprezy, organizowane są wycieczki. Do najpopularniejszych należy serial rowerowy Przez krainę wina, a także różne biesiady i festyny wina. Jadąc szlakiem wina, można poznać nie tylko kulturę, historię i piękną przyrodę, ale także posmakować wina i spotkać ludzi, dla których uprawa winorośli jest przeznaczeniem i życiową miłością. A zatem... skontroluj stan techniczny roweru i hurra na siodełko!



7 PARK ARCHEOLOGICZNY W PAVLOWIE



+420 519 322 126 ✉ archeopark@rmm.cz 🌐 www.archeoparkpavlov.cz

Czy w dzieciństwie chciałeś się prze- nieść w czasie i zajrzeć do prehistorii (tak jak czwórka bohaterów w genialnym filmie reż. Karel Zeman), ale nie było to możliwe i zrezygnowałeś z marzenia? Miejsce, w którym możesz je spełnić, powstało niedawno i łączy prehistorię z nowoczesną architekturą i technologią, a jest nim Park Archeologiczny w Pavlovie. Podróżuj w czasie i odkryj znaleziska archeologiczne na stokach skały wapiennej Pálavy (Wzgórze Pawłowskie), ważnego miejsca osiedlania się człowieka typu Homo sapiens z okresu sprzed 30 000 lat. Zachwyci Cię wystawa pełna technologii audiowizualnych umieszczona

wprost w jednym ze znalezisk Pavlov I. Również tradycyjna prezentacja mu- zealna oferuje mnóstwo eksponatów reprezentujących wszystkie aspekty życia pod prehistoryczną Pálawą, od życia w osadzie aż po rytuały i pochó- wek zmarłych. Park Archeologiczny pokazuje najważniejsze naukowe odkrycia tego stanowiska archeolo- gicznego. Ukoronowaniem wystawy jest składowisko kości mamutów, które znajduje się w miejscu znaleziska, i jest pokazem nie tylko fauny tego okresu, ale także rzeczywistego ba- dania archeologicznego. To miejsce o niepowtarzalnym klimacie. Obudź w sobie prehistoryczne instynkty i ru- szaj na polowanie... przygód.





9 STRAŽNICA - FOLKLOR I SKANSEN



+420 518 306 611 skanzen@nulk.cz www.skanzenstraznice.cz

Kultura ludowa i Stražnica już od wieków są powiązane. Co roku Narodowy Instytut Kultury Ludowej w ostatni weekend czerwca organizuje Międzynarodowy Festiwal Folklorystyczny Stražnica, który pokazuje folklor nie tylko w jego naturalnej formie, ale także w różnych stylizacjach. Jeśli długo Cię w miasteczku niedaleko Hodonína nie było, możesz być zaskoczony, że tradycyjny folklorystyczny festiwal został wzbogacony o szereg innych działalności i miejsc, w których można się z twórczością ludową i kulturą wiejską spotkać. W skansenie Stražnica przypatrzysz się życiu

ludzi na wsi i poznasz, jak z biegiem czasu zmieniał się ich styl mieszkania. W obszernej zewnętrznej ekspozycji będziesz podziwiał budynki z morawskich Kopanic, Luhačovického Zálesi, techniczne struktury wodne, budynki z winnic oraz tereny gospodarki łąkowej. Nowością w szlaku jest gra detektywistyczna, w której trzeba rozwiązać zagadkę kryminalną z wiejskiego środowiska przełomu XIX i XX wieku. W skansenie dużo jest domowych zwierząt, które dla niektórych dzieci mogą wydawać się tak samo egzotyczne, jak te w ZOO. Nie wahaj się i przyjeźdź!

8 KANAŁ BATY

+420 518 325 330
ic@batacanal.cz
www.batacanal.cz



Prawdopodobnie każdy czytelnik powieści Zdeňka Jiroutki pt. Saturnin marzy o hausbobie i spokojnym rejsie nieopodal miasta i jego rozrywek. Kanał Baty, historyczna droga wodna wybudowana w latach 1934-1938, pierwotnie nie służył celom turystycznym. Po kanale wodnym spławiano towary, pomagał on także w nawadnianiu i podnoszeniu poziomu wód gruntowych. Obecnie jest drogą wodną, którą żeglują wioślarze i statki różnej wielkości. Jeśli jesteś po trochu marynarską duszą, daj się skusić urokami rzeki Morawy i przyjeźdź. Kanał oddziela się od rzeki w miejscowości Spytihněv i znowu się z nią

łączy w Starym Mieście. W Veselí nad Moravą ponownie rzekę opuszcza, we Vnorovach krzyżuje się z nią unikatowym sposobem i biegnie majestatycznie aż do Sudoměřic. Obecnie ma 13 śluz i żegluga jest wielką atrakcją turystyczną. Na trasie o długości 53 km można spędzić wspaniały urlop, weekend miodowy lub popołudniowy edukacyjny rejs rodzinny. Z pokładu statku można obserwować uroki przyrody lub degustować smakołyki miejscowej kuchni rybkiej. Żeglarze mogą tu wypożyczyć motorówkę, jachty spacerowe oraz hausboty na kilkudniowy wypoczynek. Ahooooj na Morawie!



10 PAŁAC PAŃSTWOWY PERNŠTEJN

+420 566 566 101
pernstejn@npu.cz
hrad-pernstejn.eu

To musisz zobaczyć na własne oczy! Każdy opis i charakterystyka brzmi słabo w porównaniu z oryginałem. Zwie się go „królem morawskich pałaców” i nazwa zobowiązuje. Pałac leży wśród głębokiej zieleni jak zaciśnięta kamienna pięść i przyciąga architektoniczną różnorodnością oraz romantyczną scenerią. Pierwotnie prosty zamek gotycki został wybudowany przez panów z Medlova (Pernštejnowie) w XIII wieku. Z biegiem lat był przystosowywany do okazalszego i wygodniejszego stylu życia. Powstał renesansowy pałac, który został zachowany w oryginalnej świetności bez zasadniczej przebudowy.

Po czasie dobudowano barokową, rokokową i klasycystyczną siedzibę, a w XIX wieku wnętrza zamku wzbogacono o elementy romantyczne. Staje się tak okazem architektury kilku stylów i epok. Dla dorosłych zostały przygotowane trasy zwiedzania, które zadowolą nawet najbardziej wymagającego miłośnika historii. A na najmłodszych (4-6 lat) czekają niemal detektywistyczne poszukiwania tajemniczych wskazówek, które prowadzą do łatwych i zabawnych zadań. Kto je spełni, temu zjawi się Biała Dama. Ale nie trzeba się bać, bo to dama wychowana i całkowicie wirtualna.



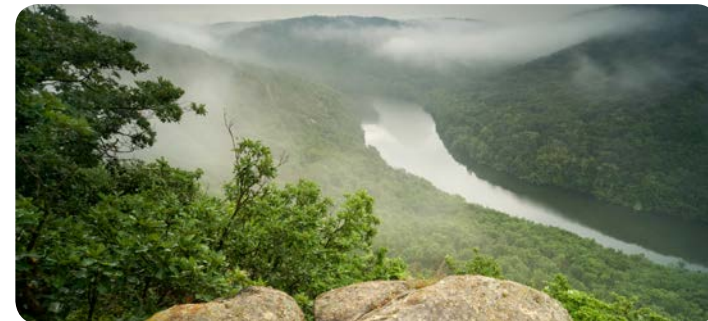
11 PARK NARODOWY PODYJÍ



+420 515 282 240 info@nppodyji.cz www.nppodyji.cz

Cywilizacja wygania nas do miast, dlatego dla orzeźwienia warto się wybrać na łono natury i podziwiać jej różnorodność i piękno. Jeżeli właśnie masz w planach wyruszyć z miasta, obierz za cel Park Narodowy Podýjí. Rozciąga się między Znojmem i Vranovem nad Dyjí wzdłuż granicy z Austrią i jest najmniejszym parkiem narodowym w Republice Czeskiej (63 km²). Kanion Dyje wytwarza liczne meandry, często głęboko wcięte w ściany skalne i jest ilustracją wyjątkowo zachowanej doliny rzeki, która aż prosi się o spacer, przejażdżki rowerowe czy jazdę konną. Jak z siodła, tak na piechotę

można odkryć różnorodną faunę i florę. Ma tu swoje gniazda na przykład rzadki okaz bociana czarnego, występuje tu również kilka gatunków nietoperzy. Wokół drogi kwitną wspaniałe wrzosowiska, na pewno odkryjesz kilka odmian orchidei. Trasy całego parku są starannie oznaczone znakami. W przyrodzie mogą Cię pokierować przewodnicy, którzy wybiorą najpiękniejsze zakątki i nazwą wszystkie rośliny i zwierzęta, na które natrafisz. To się przyda zwłaszcza, jeśli zabierzesz ze sobą dzieci. Ich pytania często sprawiają rodzicom wielki kłopot...





12 SINGLETRAIL KRAS MORAWSKI

+420 731 462 595 info@singlekras.cz www.singlekras.cz

Królestwo za rower! A zwłaszcza w Krasie Morawskim... dopisał ktoś na tablicy w kempingu Olšovec (Jedovnice), aby dał upust swej rozpacz. Tak jest, jeśli wybierasz się tu na wycieczkę, na pewno nie zostawiaj roweru w domu. Na trzech okręgach o różnych poziomach trudności, tzw. singletrailach cała rodzina może sprawdzić swoje umiejętności rowerowe. Singletraile to jednokierunkowe naturalne ścieżki rowerowe, które według konkretnej metody wybudowali doświadczeni znawcy terenu. Na kopcach i w lasach Krasu Morawskiego nie prowadzą długo prosto, ale ani gwałtownie w dół czy w górę. Trasy (o łącznej długości

28 km) zostały ustalone w takich miejscach, aby bandy i falistości terenu dynamicznie się zmieniały i rowerzyści mogli maksymalnie nacieszyć się jazdą. Po stopniowym zjechaniu trasy stwierdzisz, że stąd wszędzie jest blisko. Możesz zatrzymać się na przykład przy jednej z jaskiń Krasu bądź koło przepaści Macocha. W bazie kempingu jest do dyspozycji cała paleta usług dla początkujących, jak i doświadczonych rowerzystów: centrum informacji, centrum testowe, wypożyczalnia rowerów, pożywienie, sklep rowerowy, serwis, parking... nie ma więc powodu pisać po tablicy, kiedy się czegoś zapomniał w domu.



13 BITWA POD AUSTERLITZ

Bitwę pod Austerlitz (Sławkowem) chyba pamiętasz z lekcji historii. Czy jednak wiesz, że możesz ją zobaczyć na własne oczy? Co roku? Dla wszystkich miłośników historii nowożytnej to świetny powód, by odłożyć książkę i na początku grudnia wybrać się w kierunku Sławkowa. Bitwę trzech cesarzy, jak jest zwana, stoczono 2. 12. 1805 r., a pod Austerlitz (Sławkowem) wygrał wówczas cesarz Napoleon, pokonując armię rosyjską i austriacką. Pomysł urządzić imprezę wspomnieniową z okazji 200. rocznicy bitwy zrodził się w 1998 r. Współpracę nawiązali przedstawiciele miejscowości Tvarožná koło Brna oraz Unii Napoleońskiej Republi-

ki Czeskiej i powstał Projekt Austerlitz 2005, który wydarzenie popularyzuje i profesjonalnie przedstawia. Oprócz imprez wspomnieniowych odbywają się również konferencje historyczne; została uruchomiona strona austerlitz.org, wydawane są publikacje naukowe i popularnonaukowe, we współpracy z Telewizją Czeską powstały trzy filmy dokumentalne. Impreza główna tradycyjnie odgrywa się w Sławkowie oraz na sławkowskim polu bitwy. Jeśli wyruszysz do boju, doświadczysz bitewnej wrzawy pod wzgórzem Santon, możesz także uczestniczyć w akcie pamięci przy Mogile Pokoju, miejscu najcięższych walk.

info@austerlitz.org
www.austerlitz.org



14 BRNEŃSKIE CENTRUM TARGOWO-WYSTAWIENNICZE

+420 541 151 111 www.bvv.cz

Atmosferę Brna, drugiego największego miasta republiki, tworzy nie tylko historyczne centrum wraz z przyległymi zabytkami, lecz także przestrzeń o wiele młodsza, dla społeczeństwa jednak tak samo ważna – Centrum Targowo-Wystawiennicze. Już w czasie swojego powstania (1928) stało się przykładem nowoczesnej architektury, kładącym nacisk na zrównoważone proporcje i układ, niesamowitą i odważną konstrukcję oraz przemyślane szczegóły. Najstarszym obiektem jest pałac Bauera z XIX wieku, w którym znajduje się sala zaprojektowana przez architekta Adolfa Loosa; najbardziej znanym zaś Pawilon A, wybudowa-

wany w stylu funkcjonalistycznym. Obszarowi kilka razy groził kres, ale na szczęście jako wystawiennicza przestrzeń służy do dziś. Co roku jest organizowanych ponad pięćdziesiąt wydarzeń, m. in. targi, wystawy i koncerty. Najczęściej odwiedzanymi i najbardziej popularnymi są Międzynarodowe Targi Inżynieryjne, odbywające się na jesień. W parzystych latach uwagę przyciągają znowu Wiosenne Targi Techniki Rolniczej TECHAGRO. Centrum Targowo-Wystawiennicze żyje również kulturą, regularnie przebiega tu Brněnský Majáles, czyli dni studenckie oraz koncerty wielkich zespołów (KISS, The Rolling Stones).



15 TOR WYŚCIGOWY IM. MASARYKA ORAZ GRAND PRIX

+420 546 123 300 www.automotodrombrno.cz

Czeska fabryka na adrenalinę – atmosfery panującej na Torze Wyścigowym im. Masaryka nie da się nazwać inaczej. Tor wyścigowy o światowych parametrach znaleźć można w środku lasów na skraju Brna w pobliżu dzielnicy Žebětín. Na Torze Masaryka co roku odbywa się Grand Prix Republiki Czeskiej w mistrzostwach świata MotoGP oraz inne prestiżowe zawody motocyklowe i samochodowe. Jednym z nich jest BOSS GP, w ramach którego na starcie regularnie występują bolidy Formuły 1. Tor Masaryka wszystkim entuzjastom motoryzacji oferuje kolejne możliwości adrenaliny.

W bezpośredniej bliskości ostatniego zakrętu głównego toru jest do dyspozycji mały tor wyścigowy. W sezonie jest otwarty dla publiczności i służy do wyścigów tak szybkich gokartów, jak pit bików. Częścią terenu jest również wielofunkcyjny poligon, na którym kierowcy mogą odwiedzić szkołę pilotażu lub inne kursy bezpiecznej jazdy. Zwolennicy jednośladów mają do wyboru 6 rodzajów moto-nauki, wybrać może i początkujący, i doświadczony motocyklista. W kompleksie są eleganckie restauracje oraz cztero-gwiazdkowy Hotel GRID.



TOP ATRAKTIVITY MORAVY A SLEZSKA

- Moravskoslezský kraj**

 1. Dolní oblast Vítkovice a Svět techniky v Ostravě
 2. Technické muzeum Tatra v Kopřivnici
 3. Areál čs. opevnění Hlučín-Darkovičky
 4. Důl Michal v Ostravě
 5. Zámek Kunín
 6. Zámek Hradec nad Moravicí
 7. Hrad Hukvaldy
 8. Hrad Sovinec
 9. Štramberk
 10. Beskydy a Lysá hora
 11. Jeseníky a Praděd
 12. Karlova Studánka
 13. Těšínské Slezsko a Hřava
 14. Region a CHKO Poodří
 15. Colours of Ostrava, Zlatá tretra, Dny NATO
- Olomoucký kraj**

 1. Tančárna v Račím údolí
 2. Rejváz u poutního místa Panny Marie Pomocné
 3. Rychlebské a Lipovské stezky
 4. Lesní bar u Horní Lipové
 5. Mezinárodní výstup na Králický Sněžník
 6. Ruční papírna Velké Losiny
 7. Andělárnum v Rejcharticích
 8. Muzeum Olomouckých tvarůžků
 9. Levandulový statek Bezděkov
 10. Hanácké Benátky
 11. Exkurze do Pivovaru Litovel
 12. Šternberk - hrad, klášter a rychlá auta
 13. Staroměstská pevnostní oblast
 14. Zámek Čechy pod Kosířem
 15. Mystický zámek a šermíři na Plumlově
- Zlínský kraj**

 1. Velehrad a Modrá
 2. Zámek Buchlovice, hrad Buchov
 3. Uherské Hradiště
 4. Baťův kanál
 5. Bílé Karpaty
 6. Kroměříž
 7. Hostýnské vrchy a Svatý Hostýn
 8. Zlín (nejen) baťovský
 9. Vizovice
 10. Lázně Luhačovice
 11. Jižní Valašsko
 12. Cyklostezka Bečva
 13. Valašské muzeum v přírodě
 14. Javorníky a Kohútka
 15. Velké Karlovice
- Jihomoravský kraj**

 1. Lednicko-valtický areál
 2. Moravský kras
 3. Brněnské vilové kvarteto
 4. Mikulov
 5. Rotunda sv. Kateřiny, Znojemské podzemí
 6. Moravské vinařské stezky
 7. Archeopark Pavlov
 8. Baťův kanál
 9. Strážnice - skanzen a folklorní festival
 10. Státní hrad Pernštejn
 11. Národní park Podyjí
 12. Singletrail Moravský kras
 13. Bitva u Slavkova
 14. Brněnské výstaviště
 15. Masarykův okruh a Grand Prix

TOP ATRAKCJE MORAWY I ŚLĄSKA

- Kraj morawsko-śląski**

 1. Obszar Witkowic Dolnych oraz Świat Techniki w Ostrawie
 2. Muzeum Techniki Tatra w Kopřivnici
 3. Obszar czechosłowackich umocnień Hlučín-Darkovičky
 4. Kopalnia Michał w Ostrawie
 5. Pałac Kunín
 6. Pałac Hradec nad Moravicí
 7. Zamek Hukvaldy
 8. Zamek Sovinec
 9. Štramberk
 10. Beskidy i Łysa Góra
 11. Jesioniki i Pradziad
 12. Karlova Studánka
 13. Śląsk Cieszyński i Herczawa
 14. Region i Obszar Chronionego Krajobrazu Nadodrze
 15. Colours of Ostrava, Złote Kolce, Dni NATO
- Kraj ołomuniecki**

 1. Sala Taneczna
 2. Rejváz i Mariahilf
 3. Ścieżki rychlebskie i lipowskie
 4. Bar Leśny
 5. Międzynarodowe wyjście na Śnieżnik
 6. Czerpalnia Papieru Velké Losiny
 7. Angelarium
 8. Muzeum twarożków ołomunieckich
 9. Gospodarstwo Lawendowe
 10. Impreza Miejska Hanacka Wenecja
 11. Zwiedzanie Browaru Litovel
 12. Šternberk – zamek, klasztor i szybkie samochody
 13. Obszar warowny Stare Miasto
 14. Pałac Čechy pod Kosířem
 15. Mistyczny pałac Plumlov
- Kraj zlincki**

 1. Welehrad i Modrá
 2. Pałac Buchlovice, zamek Buchlov
 3. Uherské Hradiště
 4. Kanał Baťy
 5. Białe Karpaty
 6. Kromierzyż
 7. Góry Hostyńskie i Święty Hostyn
 8. Zlín (nie tylko) Baťy
 9. Vizovice
 10. Uzdrowisko Luhačovice
 11. Południowa Wołoszczyna
 12. Ścieżka rowerowa Beczwa
 13. Rožnov pod Radhoštěm
 14. Jaworniki i Kohútka
 15. Velké Karlovice
- Kraj południowomorawski**

 1. Zespół pałacowo-parkowy Lednice-Valtice
 2. Kras Morawski
 3. Brnieński kwartet willi
 4. Mikulov
 5. Rotunda św. Katarzyny
 6. Morawskie Szlaki Wina
 7. Park Archeologiczny w Pavlowie
 8. Kanał Baťy
 9. Stražnica - skansen
 10. Pałac Państwowy Pernštejn
 11. Park Narodowy Podyjí
 12. Singletrail Kras Morawski
 13. Bitwa pod Austerlitz
 14. Brnieńskie Centrum Targowo-Wystawiennicze
 15. Tor Wyścigowy im. Masaryka oraz Grand Prix

