

CzechRepublic



Erlebe Mähren!

TOP Merkwürdigkeiten
von Mähren und Schlesien



Originalausgabe: die Mährisch-Schlesische Region, 28. října 117, 702 18 Ostrava, in Zusammenarbeit mit die Südmährische Region, die Region Olomouc und die Region Zlín, 2017.

Verarbeitung: Educa24 agency, www.educa24.cz.

Foto die Mährisch-Schlesische Region: 1) DOV, 2) das Regionalmuseum in Kopřivnice 3) das Schlesische Landesmuseum 4, 6) NPÚ, 5) das Museum in Nový Jičín, 9) Štramberk, 12) Der Bergkurort Karlova Studánka, 14) TIC Poodří, 15) Matyáš Theuer, Zdenko Hanout (Colours of Ostrava), Pavel Lebeda/sport-pics.cz (Zlatá tretra). **Foto die Region Olomouc:** 1) Bernatice, 2) Der Wallfahrtsort Mariahilf 3) Andy Lloyd, Milan Tláškal, Petr Slavík, Ondra Pěnička, 4) Zuzana Pavličková, 5) Staré Město, 6) die Fabrik für Handgeschöpftes Papier Velké Losiny, 8) A. W. spol. s r. o., 9) der Lavendelbauernhof in Bezděkov, 10) MK Litovel, 11) die Litovel Brauerei, 12) NPÚ, 14) m-ARK Marketing a reklama s.r.o., Jaromír Král, 15) das Schloss Plumlov. **Foto die Region Zlín:** 1) Velehrad, 6) TIC Kroměříž, 8) Barum Czech Rally Zlín, Zlín film festival, 11) die Weihnachtskrippe Horní Lideč, 13) die Walachisches Freilichtmuseum, 15) Resort Valachy. **Foto die Südmährische Region:** 1) TIC Valtice, 2) der Mährische Karst, 3) NPÚ, David Židlický, 4), das Regionalmuseum in Mikulov, Mikulov, 5) das Südmährisches Museum in Znojmo, Znojemská beseda, 6) Nadace Partnerství, 12) der Mährischen Karst Singletrail, 13) Michaela Wecker, Projekt Austerlitz, 14) Veletrhy Brno, a. s., 15) Automotodrom Brno.

Nicht zum Verkauf.

ISBN 978-80-7576-022-7

Diese Publikation ist das Ergebnis der Zusammenarbeit von vier mährischen Regionen (die Mährisch-Schlesische Region, Südmährische Region, Olmützer Region, und Zliner Region) und wurde als eine Präsentation von TOP Aktivitäten im Bereich des Tourismus erschaffen. Das Ziel der Zusammenarbeit ist es, das reiche Potenzial von Mähren im in - und ausländischen Tourismus effektiver zu fördern.



Die Mährisch-Schlesische Region liegt im Nordosten der Tschechischen Republik und ist eine geografisch sehr unterschiedliche Region. Ihr Gebiet besteht aus sechs Eregionen – Beskiden, Altvatergebirge, Teschner Schlessien und Tropaue Schlesien, "Ostravsko und Poodří-Moravské Kravařsko". Die am häufigsten besuchten Gebirge sind Hrubý Jeseník (Alt Vater 1491 m ü. M.), es erstreckt sich bis in die benachbarte Region Olmütz, und die Mährisch-Schlesischen Beskiden (Lysá hora 1323 m ü. M.), sie erstrecken sich weiter in die Region Zlin, an der Grenze mit der Slowakei und Polen. Die traditionellen Kulturzentren sind Ostrava, Opava und Český Těšín

(mit einer bedeutenden polnischen Minderheit). Es gibt viele Theater, Museen, Galerien und Kinos. Die Städte bieten ein abwechslungsreiches Sportangebot. Die landschaftliche und abwechslungsreiche Natur Nordmährens und Schlesiens bietet unzählige Möglichkeiten zur Erholung, zum Wandern, kulturelles Erbe und medizinische Aufenthalte. Nutzen Sie im Sommer das umfangreiche Netz von Rad-, und Wanderwegen und im Winter die Langlauf- und Skigebiete (Altvatergebirge, Beskiden). In der Region befinden sich eine Reihe von Kulturdenkmälern (Nový Jičín, Příbor und Štramberk). Zu den architektonischen Schätzen gehören die Schlösser

(Hradec nad Moravicí, Kunín, Raduň, Kravaře Opava und Fulnek). Die früheste Geschichte können Sie in den mittelalterlichen Burgen (Sovinec, Hukvaldy und Starý Jičín) erkunden. In Anbetracht der Tradition der industriellen Produktion ist in der Region die ganze Reihe von Industriedenkmälern (Technisches Museum Tatra in Kopřivnice, Areal - Dolní oblast Vítkovice, das Bergwerk Michal Ostrava, Wagonmuseum in Studénka etc.) zu betreiben. Erkunden Sie das tschechoslowakische Befestigungssystem an der Grenze mit Polen z. B. in Hlučín - Darkovičky. Einige Sehenswürdigkeiten - tschechoslowakischer, industrieller und militärischer Architektur

finden Sie an den Stationen der sogenannten TECHNORASA, die sie innerhalb der Region verbindet und zu ihrer Popularisierung beiträgt. Sehr gute Bedingungen bietet die Region für Heil- und Rehabilitationsaufenthalte. Zu medizinischen Behandlungen werden das Jodbromwasser verwendet und zur Freizeitgestaltung stehen Wasserflächen zur Verfügung (Žermanice und Těrlicko). Die Region lebt von vielen internationalen Veranstaltungen. Es gibt ein großes Musik-Festival (Colours of Ostrava), einen internationalen Sportwettbewerb (Golden Spike) oder die populäre Darstellung von militärischer Ausrüstung und Kampfbereitschaft (NATO Tage).



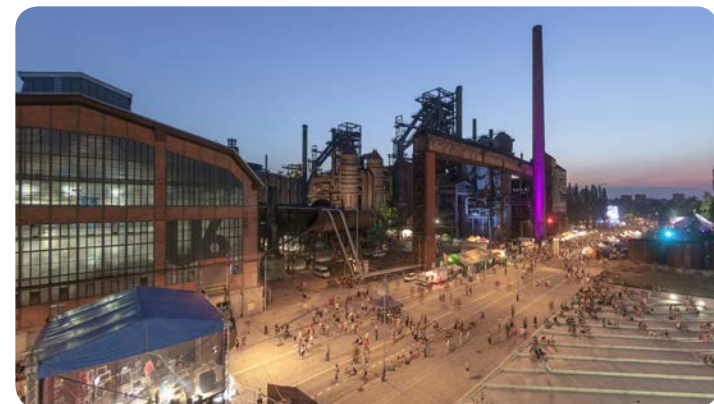
1 DOLNÍ OBLAST VÍTKOVICE UND DIE WELT DER TECHNOLOGIE OSTRAVA

+420 724 955 121
nkp@vitkovice.cz
www.dolnivitkovice.cz



Das nationale Kulturdenkmal Dolní oblast in Vítkovice umfasst ein ausgedehntes Industriegebiet der Eisenhütte Vítkovice und ihre Industriearchitektur. Ursprünglich funktionierten eine Mine, ein Koksofen und ein Hochofen. Das Gebiet ist in der Liste des europäischen Kulturerbes aufgeführt und die Aktivitäten der DOV-Gesellschaft finden ihre neue Anwendung als lebendiges Museum und Bildungszentrum sowie Kultur- und Sozialzentrum. Unter den zugänglichen und renovierten Gebäuden befinden sich ein Gasometer (heute die Multifunktionshalle Gong), ein Hochofen mit dem Turm (Bolt Tower), das U6-Museum (Kraftwerk). Im Jahr 2014 wurde die Welt der Technik eröffnet, ein Zentrum zur Popularisierung von Wissenschaft

und Technologie. Die Welt der Technik beherbergt 4 Dauerausstellungen (Welt der Natur, Welt der Wissenschaft und Entdeckungen, Welt der Zivilisation und der Kinderwelt). Die Besucher nutzen Labore, Werkstätten und ein 3D-Kino und das Science Theatre. Die kleine Welt der U6-Technologie präsentiert die Geschichte der Erfindungen von der Dampfmaschine bis in die Gegenwart. Ausstellungen und Begleitprogramme erziehen durch Spaß und Spiel. Oder gehen Sie für die Entspannung oder Kultur. In dem Gebiet Dolní oblast Vítkovice werden Sie sich nicht langweilen - es gibt das Colours of Ostrava Musikfestival, den City Cross Sprint Skilanglauf, das Dream Factory Theaterfestival, Konzerte und viele andere Veranstaltungen...





2 DAS TECHNISCHE MUSEUM TATRA IN KOPŘIVNICE

+420 556 808 421 recepce@tatramuseum.cz www.tatramuseum.cz

Kopřivnice ist eine kleine Stadt vor den Beskiden. Wenn Sie in der Nähe sind, zögern Sie nicht die Stadt zu besuchen. Verknüpfen Sie es mit dem Regionalmuseum in Kopřivnice (es verwaltet vier Ausstellungen). Zuerst gehen Sie zum Technischen Museum Tatra. Das Museum stellt die Geschichte der weltbekannten Autohersteller vor und Sie werden mehr als 70 Autos sehen, sowie eine Reihe von Modellen und Motoren. Zu den interessantesten gehören die „Kutsche ohne Pferd“ - so heißt das Auto Präsident, der Wagen Tatra 11, der Tatra 600, der Tatra 87 von den Reisenden Hanzelka und Zikmund

und der Tatra 111. Gleich am Eingang empfängt die Besucher ein nationales Kulturdenkmal – der Schnellzug-Eisenbahnwaggon Slovak strela. Danach können Sie in die einzigartige **Ausstellung von Dana und Emil Zatopek**, den phänomenalen tschechischen Olympioniken gehen oder zum nah gelegenen **Lach-Museum**. In den Darstellungen der prähistorischen Landschaft wird das Temperament und Talent von Zdeněk Burian, gebürtig aus Kopřivnice offenbart. Und bevor Sie nach Hause gehen, genießen Sie im Museum-Fojta volkstümliche Bräuche und Traditionen.



3 DAS AREAL DER CS BEFESTIGUNGS-ANLAGE HLUČÍN-DARKOVIČKY

+420 595 051 110 opevneni@szm.cz www.szm.cz

Überraschen Sie Ihre Familie oder Freunde mit etwas Ungewöhnlichem. Nehmen Sie sie auf eine Tour - mit dem Fahrrad, Schlittschuhen oder Pferden - durch die Festungsanlagen von Hlučín-Darkovičky mit. Kombinieren Sie einen Ausflug in die Natur mit der Entdeckung von militär-technischen Sehenswürdigkeiten und bewegen Sie gleichzeitig Ihren Körper. Das System der Befestigungen (jetzt durch das Schlesische Museum in Opava verwaltet) wurde von 1935 bis 1938 geschaffen und umfasst vier Infanteriebunker und das Objekt (LO vz. 37A). Die Gebäude mit ihrer Größe und ihren technischen Details faszinieren Frauen, Männer, aber vor allem Kinder. Darüber hinaus sind sie Teil

einer Route von technischen Merkwürdigkeiten namens TECHNOTRASY, die wichtige Industriedenkmäler in der Mährisch-Schlesischen Region verbindet. Jedes Jahr gibt es eine Reihe von Veranstaltungen, die technische Sehenswürdigkeiten populär machen und militärische Technologie demonstrieren (Darkovičky 2018) und Familien mit Kindern ansprechen. Es ist wirklich lebendig auf den Festungen. Hier finden Geschicklichkeits- oder Wissenswettbewerbe statt, Militärgeschichtsvereine treten auf oder man schießt aus Softairwaffen. Die militärischen Objekte werden zum Spaß und zum friedlichen Genuss symbolisch zum Leben erweckt... aber kommen Sie...



4 DAS BERGWERK MICHAL OSTRAVA

+420 596 231 160
dulmichal@npu.cz
www.dul-michal.cz

Können Sie sich vorstellen, dass jemand, nachdem Sie die Arbeit verlassen haben, die Zeit anhält und alles so aufbewahrt, wie Sie es hinterlassen haben? Erschreckt Sie das? Ist es verlockend? Die Bergleute der Grube Michal in Ostrava haben es geschafft und eine einzigartige Museumsausstellung in Form des sogenannten letzten Tages geschaffen. Alles blieb, nachdem die Angestellten den letzten Tag des Minenbetriebs an ihren Orten verlassen hatten. Und der Besucher bestaunt und überquert die verwaiste Industrie-Schönheit... Die Grube Michal ist heute eine beliebte Touristenattraktion und nationales Kultur-

denkmal. Der Bau begann 1842, der Abbau endete 1994 und seit dem Jahr 2000 ist sie für Besucher geöffnet. Hier befindet sich die einzigartige Ausstellung vom Bergbaurettungswesen. Bewundernswert sind vor allem die erhaltenen technischen Geräte, elektrische Bergbaumaschinen, authentische Gebäude und die Menge an Arbeitsmitteln und Werkzeugen, die bei der Besichtigung betrachtet werden können. Außerdem sind die Begleiter zumeist ehemalige Bergleute, die gerne von ihrer Arbeit oder über ihre eigenen Erfahrungen berichten. Die Grube Michal dient auch als Kultur- und Bildungszentrum.



5 DAS SCHLOSS KUNÍN

+420 556 749 420
kunin@muzeumnj.cz
www.zamek-kunin.cz



Das Schloss Kunín gehört zu den Perlen der mährischen Barockarchitektur. In den Jahren 1726-1734 hat es der berühmte österreichische Architekt Johann Lucas von Hildebrandt für Grafen von Harrach gebaut (es ist seine einzige Arbeit in den tschechischen Ländern). An der Wende des 18. und 19. Jahrhundert hat Marie Walburga, Gräfin von Waldburg-Zeil, eine der modernsten Bildungseinrichtungen ihrer Zeit geschaffen, deren Schüler der „Vater der Nation“, der Historiker František Palacký war. Das Schloss wurde in den letzten Jahren umfangreich restauriert. Sie können es leicht herausfinden, weil es von den meisten

Richtungen leicht zugänglich ist, dank der Autobahn nach Ostrava. Machen Sie einen Ausflug und lassen Sie sich durch sechzehn authentisch eingerichtete Zimmer mit antiken Möbeln, Sammlungen führen und entdecken Sie auf dem Dachboden das bewundernswerteste baroke Schornsteinsystem in Mitteleuropa. Lernen Sie das Leben in einer kleinen Adelsresidenz kombiniert mit interessanten Schicksalen von Menschen kennen, die hier über Jahrhunderte gelebt haben. Oder besuchen Sie eine thematische Show, ein Barockkonzert oder ein anderes kulturelles Ereignis.





6 DAS SCHLOSS HRADEC NAD MORAVICÍ

+420 553 783 915 ✉ hrdec@npu.cz 🌐 www.zamek-hradec.cz

Machen Sie einen kurzen Ausflug und entdecken Sie ein architektonisches Prachtstück des historischen Teils von Schlesien - die preußische Adelsresidenz von Hradec nad Moravicí. Das rote Schloss wurde früher von Ludwig van Beethoven und Ferenc Liszt besucht, darum findet hier jedes Jahr ein Internationales Festival Beethovens Hradec statt. Das klassizistische Weiße Schloss wurde von 1778 für sechs Generationen von der preußischen fürstlichen Familie von Lichnowski aus Voštic und Werdenberg vergrößert. In der Region von Flüssen und wilden Wäldern, traditionellen Bauernhäusern und Feldern hat Familie von Lichnow eine einzigartige Schlossdisposition errichtet,

die die Schönheit und geometrische Vollkommenheit anzieht. Die Schlossresidenz ist von einem Park (60 ha) mit interessanten Bäumen umgeben. Probieren Sie nach der Erkundung die lokale Gastronomie und kulinarische Spezialitäten in einer der örtlichen Gaststätten. Hier wird das Bier nach alten Rezepten und aus lokalen Quellen hergestellt. Die Zeremonienhalle des Weißen Hauses oder der Park sind Orte, wo Sie Ihre Liebe und Treue versprechen können. Und feiern Sie es mit einem Fest im klassizistischen Stil. Wir werden nicht garantieren, dass Sie für immer bleiben werden, aber wir versprechen, dass Sie eine solche Hochzeit nicht vergessen werden!



7 DIE BURG HUKVALDY

Thematisch spezialisierter Tourismus ist heute ein Hit. Kombinieren Sie das Interesse an der Geschichte mit der Liebe zur Musik und Sie haben eine großartige Idee für eine Reise auf die Burg Hukvaldy. Das Thema des mittelalterlichen Lebens können Sie mit der Welt der Burg und der Volkskultur verbinden, aus der der weltberühmte Komponist Leoš Janáček die Ideen für seine faszinierenden Werke schöpfte. Die Burg stammt aus dem 13. Jahrhundert und sie verdankt ihre Entstehung Heinrich von Přibor aus dem Geschlecht derer von Hückeswagen. Lange Zeit gehörte sie den Olmützer

+420 731 660 808
✉ sprava@hradhukvaldy.eu 🌐
www.hradhukvaldy.eu

Bischöfen. Heute ist ihre Ruine ein wichtiges Kulturdenkmal. Hier findet eine Reihe von Veranstaltungen statt (Ritterfeste, an Wochenenden historische Volksmusik, Poesietage). Wenn Sie Ihre Reise mit einem musikalischen Erlebnis verbinden möchten, müssen Sie im Sommer kommen. Hier findet das Internationale Musikfestival Janáčeks Hukvaldy statt. Es wird im Amphitheater in der Mitte des Parks gespielt, nur einen kurzen Spaziergang von der Skulptur Liška Bystrouška (Das schlaue Füchlein). Die Atmosphäre des Ortes ergänzt ein Blick auf die Beskiden.



8 DIE BURG SOVINEC

+420 554 219 863
✉ sovinec@mubr.cz 🌐
www.hradsovinec.cz

Interessieren Sie sich für die Geschichte unserer Vorfahren? Möchten Sie ein Fechtduell sehen? Wollen Ihre Kinder wissen, wo die Prinzessin wohnte? Dann fahren Sie zur Burg Sovinec. Im Hochtal des Niederen Altvatergebirges ragt die ausgedehnte Burganlage aus dem 14. Jahrhundert empor, die heute eine einzigartig erhaltene barocke Militärarchitektur darstellt. Die Burg hat eine lange Geschichte, aber ihr dunkelstes Kapitel ist die Zeit des Zweiten Weltkriegs, als SS-Einheiten hier waren. Die Burg diente als Gefangenenlager und Speicher von Dingen, die während der Besetzung Frankreichs eingenommen wurden. Nach

dem Krieg brannte das Schloss aus unbekannten Gründen aus. Es wird immer noch angenommen, dass sich ein Schatz, eine Weinsammlung und geheime deutsche Archive unterirdisch befinden. Der heimische Kastellan und einige Besucher behaupten, dass um Mitternacht seltsame Dinge an den Schanzen passieren. Es wird gesagt, dass es eine weiße und eine schwarze Dame, eine graue Elfe zu sehen und manchmal unerklärliche Töne zu hören sind. Gespenster kann man auch bei einigen Touren sehen. Und nehmen Sie auch Kinder mit, sie sind oft bessere "Detektive" als ihre Eltern.



9 ŠTRAMBERK

+420 558 840 617
✉ mic@stramberk.cz 🌐
www.stramberk.cz

Für die Liebhaber von romantischen Ecken, Straßenlabyrinthen, geheimnisvoller Holzvolksarchitektur und Legenden. Einst ist die charmante Stadt nicht weit von den Beskiden entstanden, wo sich geheimnisvolle Geschichte mit der Schönheit der Natur verbinden. Dies ist der Ort, den sie wegen seines Charmes „das Mährische Bethlehem“ nennen, obwohl in den Landkarten Štramberk steht. Die Stadt dominiert der schlanke zylindrische Turm Trúba. Er ist ein Überbleibsel der Burg Strahlenberg. Ein paar Schritte entfernt finden Sie die weltberühmte Höhle Šipka, in der die älteste prä-

historische Besiedlung in unserem Land belegt ist. Machen Sie sich auf den Weg! Probieren Sie lokale Lebkuchen-Delikatessen, die Štramberker Ohren. Sie erinnern an die Legende des Sieges über die Tartaren-Eindringlinge aus der Mongolei. In ihrem Lager fand man nach der Sage Säcke mit Ohren, die sie den Christen abgeschnitten und ihrem Khan als Beweis für militärischen Erfolg geschickt haben. Sie werden von dem Steinlabyrinth mit einem Amphitheater, einer Höhle und der vielfältigen Flora begeistert sein.





10 BESKIDEN UND LYSÁ HORA

+420 558 638 256 ✉ dm@beskydy-info.cz 🌐 www.beskydyportal.cz

„Beskyde, Beskyde...?“ So wird in einem alten walachischen Lied gesungen, als ob sein Autor ahnen würde, dass bald nicht nur die „Almhirten mit schwarzen Augen“ in den Bergen wandern würden. Und er hatte Recht. Die mährisch-schlesischen Beskiden sind unter Touristen sehr beliebt geworden. Sie verbinden die erhaltene Natur des Naturschutzgebietes mit einem sehr guten touristischen Hintergrund für zahlreiche Berghütten, Gasthäuser, Aussichtstürme und alle Arten von Unterhaltung und sportlichen Aktivitäten. Die Beskiden erstrecken sich von Valašské Meziříčí bis Jablunkov und bilden weitgehend die

Grenze zur Slowakei. Es gibt seltene Pflanzen und Tierarten, die Reste von ursprünglichen Urwäldern und einzigartige Wiesengesellschaften. Den Besuch der Beskiden kann man sich nicht ohne den Aufstieg zum höchsten Gipfel – der Lysá hora (1323 m ü. M.) vorstellen, der einen wunderbaren Blick auf das Altvatergebirge oder die westliche Tatra bietet. Aber nur wenn Sie Glück haben. Es regnet im Durchschnitt 211 Tage im Jahr. Die Beskiden bieten auch ein sportliche Erlebnisse. Hier läuft man den Beskiden-7-Gipfel-Lauf (die tschechische Meisterschaft im Paar-Bergmarathon).



11 ALTVATERGEBIRGE UND PRADĚD

+420 554 751 056 ✉ sekretariat@europraded.cz 🌐 www.jeseniky-rodina.cz

Das große Naturschutzgebiet bestehend aus Hrubý Jeseník, Rychlebské Gebirge, Králický Sněžník und Nizký Jeseník. Sie können aus Hunderten von gut markierten Routen wählen - leicht und schwer, genau nach Ihren Möglichkeiten. Alle führen durch eine schöne, ungestörte Natur. An Orten, wo es kristallklare Luft und daher viele Heilbäder, Heil- und Rehabilitationszentren gibt. Wenn Sie die Hügel erklimmen, dürfen Sie die Wanderung zum höchsten Berg von Hrubý Jeseník, dem Altvater (1492 m ü. M.), nicht verpassen. Gehen Sie den Naturpfad von Karlova Studánka durch das Tal der Weißen Opava zu Fuß. Sie

werden schöne Wasserfälle, Kaskaden, Felsformationen und ursprünglichen Wald sehen. Gehen Sie hinauf zum Hotel Barborka. Es ist nur ein kurzer Spaziergang bis zur Spitze. Belohnen Sie sich mit einigen Leckereien im Restaurant und einer herrlichen Aussicht vom Aussichtsturm (im Sender). Bei gutem Wetter sehen Sie die Beskiden und selten die slowakische Hohe Tatra, die Kleine Fatra und die niederen Alpen in Österreich. Im Sommer können Sie die Radwege der Jeseník-Magistrale nehmen, die sich im Winter in ein Netz modifizierter Langlaufwege verwandeln wird.



12 KARLOVA STUDÁNKA

+420 554 772 004
✉ info@jeseniky-praded.cz
🌐 www.jeseniky-praded.cz

Wenn Sie das Gefühl haben, dass Sie sich für eine Weile abschalten müssen, reinigen Sie Ihren Kopf, Ihre Lungen... zögern Sie nicht zu kommen und lassen Sie sich von der Natur und den lieben Menschen hier verwöhnen. Einmalige Lage, heilendes Klima, unberührte Natur und der Kurort in altertümlicher Kulisse. Das ist die Ortschaft Karlova Studánka. Sie liegt an der Ostseite des Berges Praděd (Altvater), im Tal des Flusses Weiße Opava. Sie finden ein gesundes Gebirgsklima, Mineralquellen, eine unverwechselbare Architektur und ein breites Spektrum an Regenerations und Heilungsprozessen in dem hiesigen Kurort. Hier werden am meistem sog. Zivilisationskrankheiten (Onkologische, Haut, Nervenkrankheiten, Bewegungsappa-

rat, Kreislaufstörungen, Atemwegeerkrankungen) geheilt. Die Umgebung ist ein Paradies für Wanderungen und Radtouren. Im Winter kann man auf der Piste im Dorf Ski fahren oder in einigen Skizentren im Altvatergebirge. Wenn Sie von einer gesunden Bewegung müde werden, kommen Sie sich auf jeden Fall im Spa oder Wellnessbereich entspannen. Bleiben Sie in der nahe gelegenen Stadt Vrbno pod Pradědem in der hiesigen Glashütte. Sie werden von den handgemachten Repliken von sog. Waldglas erstaunt, die dank der mittelalterlichen Rezeptur sanft grün und mit kleinen Bläschen sind. Sie können es kaufen, aber versuchen Sie sich selbst auszublasen. Das ist die Erfahrung, die es wert ist!



13 DAS TESCHNER SCHLESSEN UND HRČAVA

+420 558 321 280 ✉ management@tesinskeslezsko.cz 🌐 tesinskeslezsko.cz

Das Teschner Schlesien liegt im Grenzgebiet von Nordostmähren und grenzt direkt an Polen und die Slowakische Republik. In dieser uralten Landschaft sind viele Traditionen erhalten geblieben. Das Zusammenleben von Schlesiern, Slowaken und Polen spiegelt sich in einer speziellen Küche und Architektur und brachte einen besonderen Dialekt hervor: „po našymu“. Das Teschner Schlesien ist das Zentrum der traditionellen gorolischen Kultur. Zu den wichtigen Städten gehören Jablunkov, Mosty und Jablunkova, Třinec. In der Nähe liegt Trojmezí bei Hřava - ein Ort, wo die Grenzen der drei Staaten - der

Tschechischen Republik, der Slowakei und Polen treffen. Sie finden hier die Holzkirche St. Cyril und Methodius von 1936, die gezimmerte Masaryk-Schule von 1924, die Lurd-Höhle mit einer Quelle... Man kann den Ausflug zum Archäopark Chotěbuz-Podobora empfehlen oder mit Sagen umwobener Velká Čantoryje (995 m u. M.), der höchste Gipfel in den Schlesiern Beskiden. Die Legende sagt, dass im Inneren des Berges eine schlafende Armee versteckt ist, die aufwacht, wenn es den schlesischen Menschen am schlimmsten geht. Ihr Name ist ebenfalls ein Rätsel.





Das Schloss Studenka (das Wagonmuseum)

14 DIE REGION POODŘÍ

+420 604 325 376 info@moravsketravarsko.cz moravsketravarsko.cz



Die Region "Poodří" (an der Oder) liegt im nördlichen Teil der Mährische Pforte. Charakteristische Landschaftsmerkmale sind Teiche (aus dem 15. Jahrhundert). Deshalb ist das Gebiet bei Fischern, Ornithologen und Naturliebhabern sehr beliebt. Es ist ein idealer Ort für Schulausflüge oder Familien mit Kindern. Das Gebiet ist mit Wander- und zahlreichen Radwegen verwoben (Brennstein Trail Greenways Krakau-Morava-Wien, Morava-Oder-Donau). Die wichtigsten Sehenswürdigkeiten sind das Schloss Kunín mit dem Außenbowling und das Schloss Bartošovice mit der Ausstellung über das mährische Kravarsko. Angenehm überrascht das

Museum von den Mährischen Brüdern (den Mitgliedern der Brüderunität gewidmet), die Flugzeugausstellung in der Stadt Suchdol nad Odrou, die Rettungsstation in Bartošovice oder der Geburtsort von J. G. Mendel (Begründer der Genetik). Auf dem Parkplatz beim Flughafen Mošnov kann man ein Go-Kart mieten oder zum Aussichtsturm Kanihůra in Bílov steigen. In Museen und Infocentren suchen Sie nach Elfen aus dem Projekt (Märchenhaftes Poodří). Sie lernen mit Picmochy, zottigen Plamínek kennen oder Bludičkou Kotvičkou. Und Sie können immer noch interessante Preise gewinnen. Sammeln Sie einfach Aufkleber in einen Märchenpass.



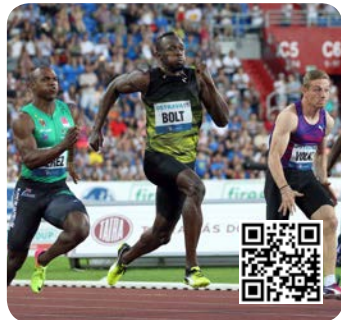
Das J. M. Mendel Geburtshaus

15 COLOURS OF OSTRAVA, GOLDEN SPIKE, DIE NATO-TAGE

www.colours.cz www.zlatatretra.cz www.natodays.cz

Obwohl Ostrava den Namen der Bergbaugebiete und der Region mit einer großen Umweltverschmutzung trägt, ändert sich dieses Bild erfolgreich mit großen internationalen Projekten. Dass das Leben in der Region Ostrava bunt ist, dokumentiert das internationale Musikfestival Colours of Ostrava. Es findet in der Umgebung von Dolní Vítkovice statt und verbindet die Schönheit des speziellen Stahlwerkes mit Unterhaltung, Tanz und Gesang. Es hat eine erstaunliche Atmosphäre, die die Stars der Weltmusik und Kunst anzieht. Im Meltingpot (Internationales Forum) finden Sie Theater, Workshops, Ausstellungen, Filme und Diskussionen. Unter

den Fans des Sports hat wiederum einen festen Platz der Golden Spike (internationale Leichtathletik-Meeting der IAAF Kategorie World Challenge), zu dem Gastgeber die besten Athleten der Welt und Tschechiens (Usain Bolt, Jan Železný, Jakub Vadlejch, Bára Špotáková, Pavel Maslák und Jakub Holuša) einladen. Sehr beliebt sind auch die NATO-Tage in Ostrava, die größte aero-militärische Sicherheitsveranstaltung in Mitteleuropa. Ihr Ziel ist es, der Öffentlichkeit (bis zu 200.000 Besucher) die militärischen Mittel zu zeigen, mit denen die NATO unsere Sicherheit garantiert.



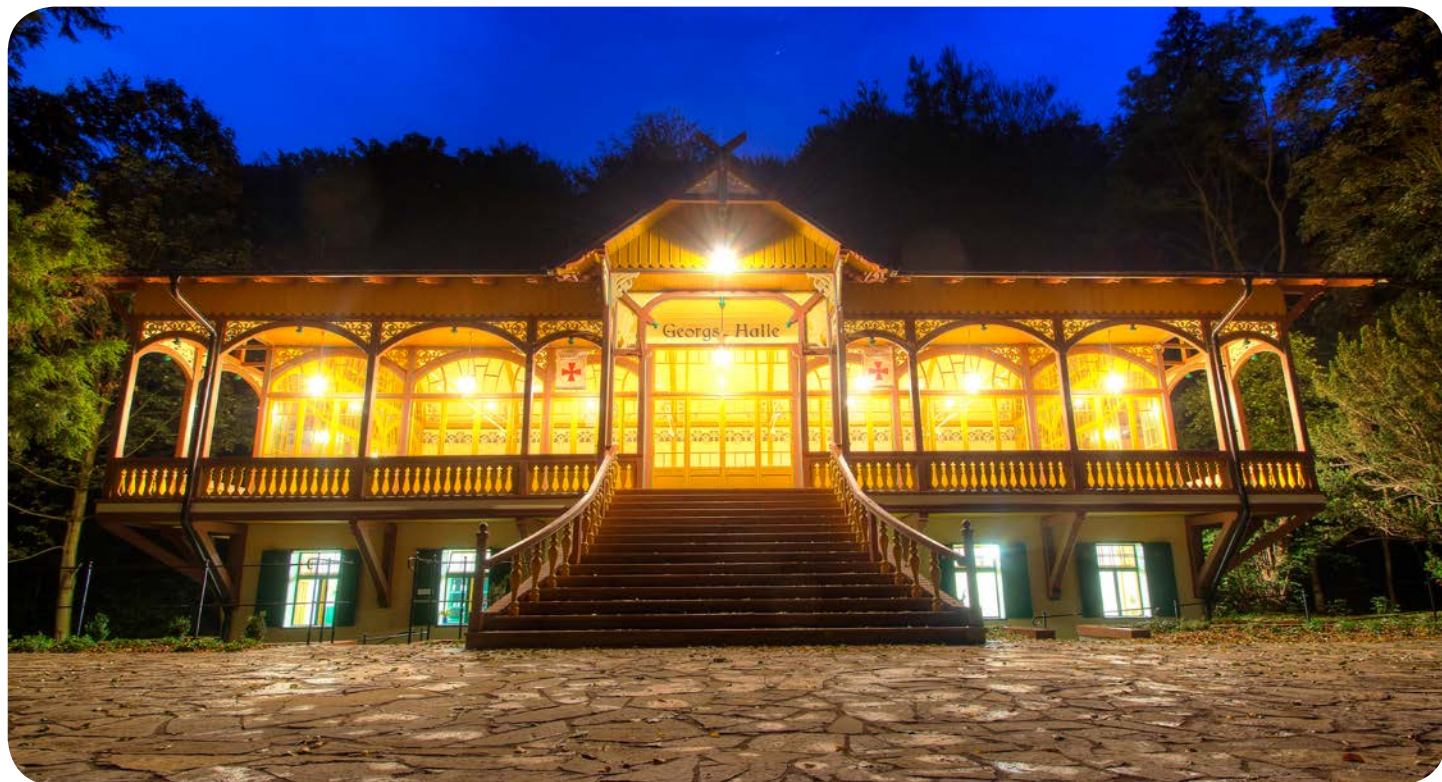
Die Region Olomouc ist der Ort zweier touristischer Regionen. Entdecken Sie ihren unverwechselbaren Charme, der Bergliebhaber, Radfahrer und historische, technische und natürliche Sehenswürdigkeiten anspricht. **Mittelmähren ist reich** an gut erhaltene Volkskultur. Das natürliche Zentrum der Region ist Olomouc. Es hat eine Atmosphäre von einem alten Ort, aber dank der Universität und ihrer Studenten ist es jung. Das umfangreiche städtische Naturschutzgebiet umfasst eine Reihe von historisch wertvollen Objekten. Auf dem zentralen Platz ragt der wichtigste von ihnen - der barocke Dreifaltigkeitssäule empor, der im Jahr 2000 in der UNESCO-Welterbeliste aufgenommen wurde. Die Liebhaber

der Geschichte sollten auch in die nahe gelegene Städte gehen, in der Nähe der erhaltenen mittelalterlichen Burgen (Šternberk, Bouzov), Renaissance und barocke Paläste (Čechy pod Kosířem, Plumlov) und Museen (das Olmützer Erzdiozesmuseum, das Museum des Olmützer Käse). Sie müssen den Olmützer Käse Tvarůžky kosten, der am besten mit Zwiebel und Bier schmeckt. Wie man Bier oder Käse herstellt, das können Sie in der Brauerei Litovel oder im Museum des Olmützer Käse in Loštice feststellen. **Das Altvatersgebirge** bezaubert Sie mit den touristischen Möglichkeiten, Heilbädern und mit dem aktiven Urlaub. Wer Sport mag, wird mit mehr als 1.500 km Radwege (die große Rou-

ten in dem Gebirge-Rychlebské) und eine Reihe von Skigebieten (Karlova Studánka, Červenohorské Sedlo, Ramzová) begeistert sein. Die Wanderer können mit Freunden aus Polen gemeinsam bis auf den Králický Sněžník oder auf den Altvater hinaufsteigen. In den Bergen entdecken Sie der sog. Waldbar oder Andělarium (die Skulpturausstellung bei Rejchartice). Erholen, entspannen oder eine Behandlung erfolgen, kann in mehreren renommierten Wellness-Zentren (im Thermpark Velké Losiny, im Priesnitzheilbad Jeseník) verwendet werden. Angenehm ist es in stilvollen Restaurants (in Rejvíz), oder bei speziellen großen, kulturellen und gesellschaftlichen Veranstaltungen. Bluesfuns

dürfen das bekannteste Bluesfestival „Alive“ in Šumperk nicht vergessen. Nehmen Sie die Kinder nach Velké Losiny mit und zeigen Sie ihnen, wie das Papier hergestellt wurde. Sie können versuchen, es selbst zu machen und an den Ort der Erinnerung zu bringen oder es jemandem zu widmen. Das wertvollste Geschenk für Sie ist die gute Laune und das Vergnügen einer schönen Reise oder eines Urlaubs. Die Region Olomouc ist der ideale Ort für Familientourismus und Aufenthalte. Wenn Sie den touristischen Pass (www.olomoucregioncard.cz) kaufen, können Sie auf den Ausflügen in der Olmützer Region wesentlich sparen.





1 TANZSAAL IM RAČÍ TAL

+420 583 034 125 ✉ tancirna@bernartice.eu 🌐 www.tancirna.rychleby.cz

Bei einem Besuch der Rychlebské hory (Reichensteiner Gebirge) sollten Sie den Tanzsaal im Račí Tal nicht verpassen - ein schönes Jugendstil-Gebäude, 1907 erbaut. Es ist ein einzigartiger Kulturraum (strategisch günstig an der Kreuzung mehrerer Wander- und Radwege gelegen), wo nicht nur Tanzabende, Ausstellungen, Workshops, Hochzeiten, sondern auch Tage der Architektur und Erlebnisworkshops für Kinder veranstaltet werden. Die Dramaturgie des Tančírna-Hauses vergisst auch das junge Publikum nicht, also gibt hier auch die aktuelle Clubszene. Zur an-

genehmen Ruhe und Unterhaltung gibt es ein nettes Café, aber es gibt auch ein Informationszentrum und einen Kinderspielplatz. Das Tanzhaus, dessen langjähriger Verfall dank der Bemühungen der Öffentlichkeit aufgehalten wurde, wurde neu renoviert (2015, Studio Sborowitz). Das Gebäude erhielt eine besondere Anerkennung im Architekturwettbewerb um den Rudolf-Eitelberger - Preis 2015 und in der Umfrage „7 Wunder der Region Olomouc“ im Jahr 2016 platzierte es sich an erster Stelle. Kommen Sie, um seine Schönheit zu sehen.



2 REJVÍZ UND DER WALLFAHRTSORT MARIAHILF

+420 606 418 460 ✉ tichopadovar@seznam.cz 🌐 www.mariahilf.eu

Das Naturschutzgebiet Rejvíz (Reihwiesen) liegt im nordöstlichen Teil des Altvatergebirges zwischen den Städten Jeseník und Zlaté Hory. Typisch dafür sind die ausgedehnten Torfmoore. Es entstand vor 6-7 Tausend Jahren und schuf ein flaches, bepflanzt Becken mit einem wasserdichten Untergrund. Diese Bedingungen zeugen von einer vielfältigen Flora und Fauna. Wunderbare Plätze finden Sie, wenn Sie dem Naturlehrpfad folgen. Es beginnt bei der Pension Rejvíz (stärken Sie sich und betrachten Sie die einzigartigen geschnitzten Stühle mit den Köpfen

der alten Siedler) und führt zum Großen Moossee. Wenn Sie Ruhe und Gelassenheit suchen, gehen Sie in den tiefen und einsamen Wald zum Wallfahrtsort Mariahilf. Inmitten von Wäldern entdecken Sie originelle Architektur, eine Möglichkeit sich zu entspannen, der Stille zu lauschen oder Gott zu begegnen. Der Wallfahrtsort ist traditionellen Gebeten für ein glückliche Geburt und ungeborene Kinder gewidmet. Seit seiner Erneuerung (gegründet 1718, abgeschafft im Jahre 1973) half es vielen Pilgern, den Weg hierher zu finden.

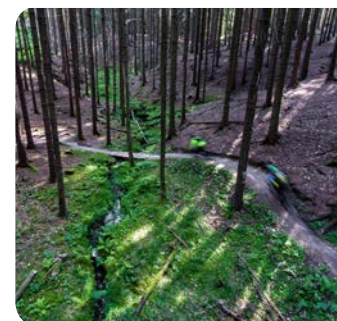


3 RYCHLEBSKÉ UND LIPOVSKÉ RADWEGE

+420 607 061 445 ✉ info@rychlebskestezky.cz 🌐 www.rychlebskestezky.cz

Fahren Sie in den Bergen Rad und möchten Sie irgendwohin fahren, wo es schön und radfahrfreundlich ist? Begeben Sie sich auf die Rychlebské-Trails! Sie können ein gut durchdachtes Wegenetz (Trails) finden, das speziell für eine spaßige Fahrt in einer erstaunlichen Landschaft eingerichtet wurde. Probieren Sie die alten Steinpfade, die mit Wurzeln (Wales) bewachsen sind, die Fahrt über die Steinblöcke und Bänke (der Wal) oder die Rastroute für die Naturliebhaber (der Vidnavský Ring). Haben Sie keine Angst beim schlimmsten Wetter zu kommen, alle Routen sind beim Regen befahrbar und sind von April bis Oktober geöffnet. Im heißen Sommer können Sie sich in überfluteten Steinbrüchen erfrischen, die in der Nähe mehrerer

Routen liegen. Alle Radwege beginnen und enden in der Ortschaft Černá Voda am Stützpunkt - das Informationszentrum. Sie müssen sich also nicht mit der Transferlogistik auseinandersetzen und Ziele kombinieren, weil es sich um geschlossene Umkreise handelt. Wenn Sie kein Fahrrad mit sich haben, passiert nichts. Das Informationszentrum betreibt einen Fahrradverleih mit abgedeckten Fahrrädern, bietet den Fahrlehrerunterricht auf MTB, alle Informationen über die Route und Umgebung, Unterkunft, Erfrischungen. Dort finden Sie auch einen Fahrradladen und Fahrradwaschservice. Sie können Souvenirs für Ihre Familie oder Freunde kaufen oder hiesige Biker kennen lernen, die hier in der Regel am ersten Samstag im Monat jobben.



4 DIE BAR IM WALD

+420 739 473 457
barlesni@seznam.cz
www.lesnibar.cz



Haben Sie jemals vergessen, bei einer Bergwanderung einen Snack oder ein Getränk mit sich zu nehmen? Im Altvatergebirge denkt man an Bergsteiger, also gründete man eine einzigartige selbstverwaltete Waldbar, die sich an der Touristenstraße von Horní Lipová (Oberlindewiese) nach ca. 2 km Fahrt in Richtung der Spitze des Berges Smrk (1125 m ü. M.) befindet. Die Bar wurde im Sommer 2007 eröffnet. Der örtliche Förster, der diese herrliche Ecke entdeckt hatte, hatte einst sein Getränk hierher gebracht, um sich nach der Arbeit im Wald zu erfrischen. Einmal aber hat er seine Fla-

sche leer vorgefunden und auf den Steinen Geld und die Nachricht „Danke für das Getränk!“ Er fand dies lustig und er dachte, es wäre toll, im Wald Snacks für andere zu hinterlassen, nicht nur für sich... Die Nachricht über diesen ungewöhnlichen Service verbreitete sich rasch und die Waldbar (wie der Ort heute genannt wird) wird heute ganzjährig von Touristen und Passanten genutzt. Eine Kasse wurde eingeführt und die Leute kamen nicht nur zum Wandern, sondern auch aus Neugier und Spaß. Kommen Sie auch! In den Bergen schmeckt es am besten...



5 INTERNATIONALE WANDERUNG ZUM GIPFEL KRÁLICKÝ SNĚŽNÍK

www.nakralickysneznik.cz

Liebhaber von Bergwanderungen, verpassen Sie nicht den internationalen Aufstieg zum Gipfel Králický Sněžník, der jährlich (seit 2010) am ersten Samstag im September stattfindet. Die Massenwanderung beginnt auf dem Atstädter Platz, von wo aus der Bus zur Hütte "Návřší nad Stříbrnicemi" fährt. Dort ist die erste Einkehrmöglichkeit und dann geht es zu Fuß weiter zum Gipfel. Direkt unter ihm entspannen Sie an der Steinstatue eines Elefanten, die auf das Wirken der Prager deutschen Künstlergruppe Prager Secession hinweist.

1922 wurde sie von jungen Künstlern zum Zwecke der Annäherung von Deutschen und Tschechen gegründet, die hier ihre Basis aufbauten. Der Elefant ist ein Symbol des Berges Králický Sněžník und die Ruinen der alten touristischen Hütte aus dem letzten Jahrhundert zeigen, dass die Berge das erste Zentrum des Tourismus waren. Nicht weit entfernt finden Sie die Quelle des Flusses Morava. Ihr Erlebnis wird nicht nur eine sportliche Leistung sein, sondern auch ein Treffen mit interessanten Menschen, mit denen man sprechen kann.



6 DIE FABRIK FÜR HANDGESCHÖPFTES PAPIER VELKÉ LOSINY

+420 583 248 433 vstupenky@rpvl.cz www.rpvl.cz

Wissen Sie, wie und woraus Papier hergestellt wird? Dann haben wir einen Tipp für Sie: Entdecken Sie gemeinsam eine Büttenpapierfabrik in Velké Losiny. Sie liegt im malerischen Tal des Flusses Desna, in dem Dorf Velké Losiny. Die Papierwerkstatt wurde in den Jahren 1591-1596 in der ehemaligen Getreidemühle von Jan von Žerotín gebaut und ist heute eine der ältesten Manufakturen in Europa. Sie bietet eine einzigartige Führung durch die Werkstätten in vollem Betrieb, so dass Sie direkt in die Papierherstellung einsteigen und

seine alten Geheimnisse selbst entdecken können. Sie werden hier sehen, wie Papier produziert wird, Rohstoffe, Werkzeuge und Ausrüstung, Sandpumpen, Filigrane und Sie erfahren mehr über die Geschichte der örtlichen Papierfabrik im reich ausgestatteten Papiermuseum. Wenn Sie den Mut haben und einigermaßen qualifiziert sind, können Sie versuchen, das Papier bei einigen der regelmäßig stattfindenden Veranstaltungen selbst zu machen. Sie werden ein kleines Geschenk mitnehmen.



7 ANDĚLÁRIUM

+420 732 537 643 andelarium@gmail.com www.andelarium.cz



Das Altvatergebirge ist für seine unvorstellbare Landschaft bekannt. Ein Stückchen hinter Šumperk (auf der Straße nach Jeseník, nach der Abfahrt nach Rejchartice) werden Sie von einer unerwarteten Landschaft überrascht. Von der Wiese über der Straße blicken hölzerne Gestalten, Engel, in das stille Tal. Sie erscheinen hier nicht als Wunder! Jedes Jahr, beginnend im Jahr 2013, fängt das Andělarium an, in der dritten Juliwoche. Bildhauer und Schnitzer versammeln sich über den Baumstämmen aus den heimischen Wäldern und suchen in ihren Formen nach verborgenen Schönheiten. Die

Engel werden zuerst vom Boden gehoben und auf die Wiese gebracht - nicht mit Flügeln, sondern mit genialer Technik. Mit der kommenden Dunkelheit wird vor jedem von ihnen Feuer brennen und die Magie der Metamorphose wird verstärkt. Das erste Konzert beginnt und am Samstag gibt es die letzte Abschlusszeremonie. Es gibt auch ein Programm für Kinder und Erwachsene, Musik, gutes Essen und Getränke. Die Engelswiese öffnet sich den Besuchern, um sie für das folgende Jahr in ihren Armen zu verwöhnen.





8 DAS MUSEUM DER OLMÜTZER QUARGELN

+420 583 401 217 ✉ awmuzeum@tvaruzky.cz 🌐 www.tvaruzky.cz

Wissen Sie, dass die Produktionsgeschichte des Olmützer Käses über 500 Jahre alt ist? Und in Loštice ist das Museum des Olmützer Käses, wo man nicht nur alles über seine Vergangenheit und Herstellung erfahren kann, sondern ihn auch in mehr als dreißig Größen und Formen probieren und kaufen kann? Die Gesellschaft A. W. produziert sie als einzige in der Welt seit 140 Jahren. Es gibt Filme über die Produktion und Geschichte dieses einzigartigen Käses. Sie kennen ihn noch nicht? Zögern Sie also nicht und kommen

Sie auf seinen unverwechselbaren Geschmack und kosten Sie selbst das charakteristische Aroma. Der Olmützer Käse ist eine beliebte Delikatesse, die in ihrer Zusammensetzung und ihrem Geschmack den Anforderungen der modernen Gastronomie gerecht wird. Der hohe Proteingehalt und der niedrige Fettgehalt machen sie zu einem beliebten Bestandteil der Diätkost. Außergewöhnliche Düfte und Aromen sind wiederum dazu bestimmt, in einer Vielzahl von Nahrungsmitteln und Gerichten konsumiert zu werden.



9 LAVENDELBAUERNHOF IN BEZDĚKOV

+420 604 744 534 ✉ info@levandulovystatek.cz 🌐 levandulovakavarna.cz

Wie werden Träume wahr? Lukáš Drlík und seine Partnerin Veronika Pejšová wissen es. Ihr Traum wurde zur Realität. Sie entschieden sich, dass die Blumenschönheit, die sie umgibt, nicht nur für sich selbst behalten. Für alle, die hier ankommen, ist die Galerie Lavendel vorbereitet - eine Ausstellung, in der Sie alles über Lavendel finden. Sie können dann in einem gemütlichen Häuschen einige originelle Lavendelprodukte aus der heimischen Produktion kaufen. Lukáš und Veronika kümmern sich um Ihre geführten Touren, versuchen Ihr eigenes Bouquet zu schneiden

und anzupassen. Wenn Sie Lavendel für eine Hochzeit oder eine andere Familienfeier suchen, ist es hier möglich. Der Bauernhof steht zu Ihrer Verfügung und die Lavendel-Erinnerung an die schönsten Momente mit Ihren Lieben wird Sie sicher durch Ihr Leben führen. Und bevor Sie gehen, verpassen Sie nicht den Geschmacksgenuss: Entdecken Sie das originelle Lavendel-Café im Zentrum der Stadt Zábřeh, wo Lukáš und Veronika seit 2015 bedienen. Sie bereiten Ihnen reizvolle Kombinationen aus Lavendel in Desserts und Getränken zu.



10 STADTFEST HANAKISCHE VENEDIG

+420 602 740 826 ✉ klub@mklitovel.cz 🌐 hanackebenatky.eu

Der Sommer beginnt in Litovel Mitte Juni und Sie können dabei sein. Das traditionelle eintägige Festival Hanácké Benátky findet am zweiten Samstag im Juni statt. Es ist ein Tag voller Musik und Unterhaltung für Groß und Klein. Die vom Ortsverein Litovel organisierten Veranstaltungen haben eine 15-jährige Tradition, bieten aber gleichzeitig ein abwechslungsreiches Programm und immer etwas Neues. Es gibt Bands verschiedener Genres auf dem Markt, die Dramaturgie richtet sich an alle Altersgruppen. Die Veranstalter organisieren auch einen Jahrmarkt und Bauernmärkte. Sie finden sie im Park Mír und vor dem Museum. Auch sind Sie

eingeladen, andere Denkmäler und Ausstellungen in Litovel im Rahmen des Festivals zu besuchen. Die größte Attraktion ist eine Bootsfahrt auf dem Fluss Nečíz, einem Nebenarm des Flusses Morava, wo die Schwimmer unter das Gelände des Marktes gelangen, um eine Straße weiter wieder an die Oberfläche zu kommen. Der konvexe Teil des Flusses Nečíz, der unter den Häusern im Zentrum fließt, ist in der Tschechischen Republik ein einzigartiges technisches Denkmal. Das Festival endet mit einem Feuerwerk am Teich und viele Besucher wird der symbolische Eintrittspreis erfreuen.



11 AUSFLUG ZUR LITOVEL-BRAUEREI

+420 724 776 392 ✉ navratilova@litovel.cz 🌐 www.litovel.cz

Möchten Sie wissen, wie man klassisches tschechisches Bier braut? Möchten Sie sehen, wie Bierküche, Gärkammer und Lagerkeller aussehen? Und schließlich ein goldenes Getränk kosten, das seit Jahrhunderten tschechisches Nationalgetränk ist? Machen Sie Ihren Tag frei und machen Sie sich in eine Brauerei in Litovel auf, wo seit über 700 Jahren Bier gebraut wird! Wir führen Sie durch die Produktion und nach der Exkursion bieten wir Ihnen eine Verkostung von Bieren im Besucherzentrum an, wo eine historische Museumsausstel-

lung des Brauens für Feinschmecker eingerichtet ist. Die Exkursionen finden an Werktagen von 10 bis 15 Uhr statt, immer nach vorheriger Absprache. Wir führen Gruppen ab 15 Personen, Einzelpersonen können sich den Gruppenführungen anschließen. Das reicht noch nicht? Dann laden wir Sie in unsere Minibrauerei ein, wo Sie ausprobieren, was die Herstellung von Bier umfasst. Brauen Sie Ihr Bier unter Anleitung eines erfahrenen Brauers oder versuchen Sie, Ihr eigenes, einzigartiges Bier-Original zu kreieren. Zum Wohl also in Litovel!





12 ŠTERNBERK – DAS SCHLOSS, DAS KLOSTER UND SCHNELLE AUTOS

+420 585 012 935 ✉ hrad.sternberk@npu.cz 🌐 www.hrad-sternberk.cz

Möchten Sie sich in die Zeit der mittelalterlichen Ritter und Jungfrauen versetzen lassen? Erklimmen Sie die Burg Šternberk, die im 13. Jahrhundert von einem Mitglied der altböhmischen Adelsfamilie Zdeslav von Chlumeck und Šternberk gegründet wurde. Die Innenräume des Schlosses überraschen durch ihre Großzügigkeit und reiche Ausstattung sowie eine Reihe von Kunstgegenständen, die aus ganz Europa importiert wurden und größtenteils aus dem 15. Jahrhundert stammen. Aber auch die Burg Šternberk birgt eine unerwartete technische Ausstattung, die selbst erfahrene Abenteurer überraschen wird - Lift- und Maschinenraum, re-

konstruierter Dachboden und liechtensteinische Küche. Es gibt verschiedene kulturelle und gesellschaftliche Ereignisse, aber Sie können auch mit dem Herzen Ihrer Frau "Ja" im Schloss sagen. Die Ehe in diesen alten Kulissen mag ewig dauern. In unmittelbarer Nähe der Burg liegt das ehemalige Augustinerkloster aus dem 18. Jahrhundert. Die Besichtigung dauert ungefähr 30 Minuten, damit Sie mehr über die Geschichte der Stadt und des Klosters erfahren. Wenn Sie auch ein Fan von schnellen Autos sind, besuchen Sie Šternberk im Juni. Hier werden einige Autorennen auf der Strecke Ecce Homo veranstaltet.



13 DIE GRENZFESTUNGEN STARÉ MĚSTO

+420 732 530 774 ✉ bbck@opevneni-stm.cz 🌐 www.opevneni-stm.cz

Es ist noch nicht so lange her, dass unser Land hat eine Menge Geld in den Bau von Grenzanlagen investiert hat, die wir dann am Vorabend des Zweiten Weltkrieges kampfflos Nazi-Deutschland überlassen mussten. Die Objekte der Militärbunker sind in vielen Fällen weitgehend erhalten geblieben und dank zahlreicher Militärgeschichtsvereine stehen sie Besuchern jetzt offen. Sie können am Altvatergebirgs-Lehrpfad Altstadtfestung beginnen, der die 5 größten Gebäude in der unmittelbaren Umgebung der Altstadt umfasst. Es gab

insgesamt 57 leichte Befestigungsanlagen und ein schwerer Festungsabschnitt (Kasematten) wurde auf 26 km zwischen dem Berg Sněžník und Hruby Jeseník errichtet. Das ist schon eine ordentliche Wanderung! Wenn Sie das geschafft und die Tiefen des Bunkers erkundet haben, halten Sie auf dem Weg im Militärmuseum Altstadt, wo in der ehemaligen Kaserne eine Ausstellung gezeigt wird, die der Geschichte der Festungsanlagen der Tschechoslowakei aus den Jahren 1935-1938 und der tschechoslowakischen Armee gewidmet ist.



14 DAS SCHLOSS ČECHY POD KOSÍŘEM

+420 773 784 110 ✉ kastelancpk@seznam.cz 🌐 www.zamekcechy.cz

Wer würde sich nicht wenigstens für eine Weile das Leben eines Burgherrn oder einer Dame wünschen? Die freie Stelle des Schlossherrn können wir nicht anbieten, aber eine Zeitlang in den alten Zeiten die aristokratischen Manieren und Etikette zu erleben ist auch heute noch möglich. Sie kommen einfach rein, Sie finden sich um die Wende des 19. und 20. Jahrhunderts wieder. Renovierte Innenräume führen Sie in die Zeit des Grafen Franz Joseph II., dessen Stolz eine große Gemäldesammlung von Josef Mánes war. Die Malerei zeigt

das außergewöhnliche Talent des Künstlers und seine Freundschaft mit den Eigentümern des Anwesens. Angenehm überrascht das Museum von Zdeněk und Jan Svěrák. Es enthält originale Requisiten, Szenarien und Kulissen zu ihren Filmen. Etwas weiter finden Sie eine einzigartige Ausstellung historischer Fahrräder. Wenn Sie sie besichtigt haben, bestellen Sie eine Führung durch den riesigen Park im englischen Stil, die auch den Aufstieg auf den Roten Turm umfasst, von wo aus sich ein spektakulärer Blick auf die Kosíř bietet.



15 DAS MYSTISCHE SCHLOSS PLUMLOV

+420 775 999 815 ✉ zamek.plumlov@seznam.cz 🌐 www.plumlov-zamek.cz

Nach den mageren Jahren der vergangenen Jahrhunderte ist Schloss Plumlov im Wald und am Stausee Plumlov wieder für Besucher zugänglich. Es ist ein sehr ungewöhnlicher Bau, vor allem weil das ursprüngliche Projekt nicht fertiggestellt und auf verschiedene Weise verändert wurde. Das 1688 von Liechtenstein erbaute Schloss hat nur einen Flügel statt der ursprünglich geplanten vierflügeligen Anlage. Doch mit seiner Kraft und Dekoration erzählt es von der Absicht des großen Architekten. Das Objekt kann man in Plumlov,

8 km von Prostějov, am Fuß des Drahaný Hochlands am Teich Podhradský finden. Die Tour beinhaltet drei Besucherrundgänge, auf denen Sie die historische Expositionen mit Fresken und Stuckdekorationen sowie verschiedene permanente und saisonale Ausstellungen sehen können. Das Hochsommerereignis ist das Fechtenwochenende in Plumlov. Sie können historische Tänze, zeitgenössische Musik, Tiere, Handwerk, Schmiede, Stände, vor allem aber die Aufführung mehrerer Schwertkämpfergruppen erwarten.



Zlín Region



Das Gebiet der Region Zlín hat einen eigenen Charakter. Meist ist es hügelig, von Hängen und Bergketten geprägt. Seine flachen, fruchtbaren Gebieten sind Haná (im Tal des Flusses Morava Kroměřížsko) und Slovacko (Uherskohradištsko), eine hügelige Natur und eigenständige Kultur hat die Walachei. Bedeutende Gebirge sind die Mährisch-Schlesischen Beskiden, das Gebirge Javorníky, die Weißen Karpaten und das Gebirge Hostýn. Die Region Zlín ist ein spezifisches touristisches Gebiet, es ist attraktiv, mit vielen natürlichen, kulturellen und historischen Denkmälern. Die Region bietet den Besuchern Wandern, Thermen,

Weintäler, archäologische Stätten aus der Zeit des Großmährischen Reiches, religiöse Denkmäler und historisch wertvollen Gebäuden, aber auch moderne funktionalistische Architektur in Zlín (Baťa). Die Region bietet eine Reihe von sportlichen Aktivitäten, gute Skipisten in Pustevny, Kohútka, Velké Karlovice und das Gebirge Hostýn. Entlang des Flusses Bečva verläuft ein moderner Radweg, der an das Netz mährischer, österreichischer und slowakischer Wanderwege anschließt. Die Kletterer könne Lačnov oder Čert üben. Ein originelles Erlebnis bringt eine Bootsfahrt auf dem Baťa-Kanal, zum Spaß dienen Wasserflächen wie der

Fluss Horní Bečva, die Stauseen Bystrčka, Nova Ves, Rusava, Luhačovice und Smradavka. Die Anzahl von Besuchern besucht die Region Zlín weitem der Heil, Entspannungs- oder Erholungsaufenthalte. Besonders beliebt ist der Kurort Luhačovice. Dort gibt es eine lange Tradition der Kurbehandlung der Atemwege, des Verdauungstrakts, der Diabetes und des Bewegungsapparates. Berühmt ist Luhačovice durch natürliche Heilquellen, günstige klimatische Bedingungen und die typische Architektur. Der Blumengarten und das Erzbischöfliche Schloss in Kroměříž sind in der UNESCO - Liste des Weltkulturerbes eingetragen. Für einen

Ausflug gibt es das Barockschloss in Buchlovice, die Burg Buchlov oder der Wallfahrtsort in Velehrad oder Hostýn. Einzigartig sind das Denkmal des Großmährischen Reiches in Staré Město, das Freilichtmuseum in Modrá und das Freilichtmuseum in Rožnov pod Radhoštěm oder der Gebäudekomplex in Pustevny. Gelebte Volkskultur und Traditionen zeigen auch der Weihnachtsmarkt in Rožnov oder St. Nikolaus-Tag in Valašské Klobouky. Aber die Region lebt auch mit zeitgenössischer Kultur. Jedes Jahr findet die Sommerfilmschule in Uherské Hradiště und das Internationale Filmfestival für Kinder und Jugendliche in Zlín statt.

Czech Republic

1 VELEHRAD UND MODRÁ

Wir müssen alle gelegentlich den Alltag verlangsamen. Es gibt nicht viele Orte in der Umgebung, wo man solche inneren Einkehrmöglichkeiten finden kann. Einer von ihnen ist Velehrad. Ein Wallfahrtsort, wo eine tausendjährige Geschichte ihre Botschaften in jedes Stück von Stein oder Ton geschrieben haben. Das Herz von Velehrad, dessen Geschichte bis in die Anfänge der slawischen Besiedlung und der Annahme des Christentums reicht, ist das umfangreiche Zisterzienserkloster und die Basilika der Maria Himmelfahrt und St. Kyrill und Methodius. Ursprünglich ein romanisches Gebäude aus dem 13. Jahrhundert, ist die majestätische barocke Kathedrale heute das Ziel religiöser Pilgerfahrten.



+420 571 110 538
info@velehradinfo.cz
www.velehradinfo.cz

In der Nähe der wichtigsten archäologischen Fundstellen des Großmährischen Reiches entstand das Freilichtmuseum Modrá, das eine befestigte slawische Siedlung aus dem 9. Jahrhundert in Mittelmähren darstellt. Während der Besichtigung können Sie einen Getreidefladen rösten, alte Herstellungsmethoden von Keramik testen oder mit einem Bogen schießen.

+420 572 501 823
archeoskanzen@email.cz
www.archeoskanzen.cz

Wenn Sie das alles geschafft, halten Sie in der botanischen und Wasserausstellung Living Water, wo Sie im verglasten Untertunneltunnel einheimische Fische und Wassertiere sehen können.

+420 576 519 363
info@zivavodamodra.cz
www.zivavodamodra.cz

2

DAS SCHLOSS BUCHLOVICE, DIE BURG BUCHLOV

+420 572 434 240 buchlovice@npu.cz www.zamek-buchlovice.cz
+420 572 595 161 buchlov@npu.cz www.hrad-buchlov.cz

Buchlovice ist der ideale Ort, wo Sie Ihre Reise durch Südmähren, einer touristisch attraktiven Gegend mit vielen historischen Stätten, Entspannungszentren und Volkskultur, mit reichen Bräuchen und Traditionen beginnen können. In der kleinen Ortschaft Buchlovice finden Sie ein schönes Barockschloss mit ausgedehnten Gärten, mit dem Museum "Podhradí" und anderen Merkwürdigkeiten. Über die Stadt ragt die mittelalterliche Burg Buchlov (man sammelt die Ausstellungsstücke seit dem 19. Jahrhundert) empor. Die Burg Buchlov gehört zu den ältesten Burgen in der Tschechischen Republik. Sie stammt aus dem 13. Jahrhundert

und ihre Bedeutung liegt vor allem in der einzigartig erhaltenen ursprünglichen architektonischen Form. Die nie eroberte Festung ist auch ein Beispiel für die innere Verwandlung der gotischen Burg in ein komfortables Renaissance-Herrenhaus. Im Hof der Burg bemerken Sie die alte Linde der Unschuld, die der Sage nach dort (mit den Wurzeln nach oben) ein junger Gefangener gepflanzt hat, und wenn sie grün wird, ist seine Unschuld bewiesen. Nachdem Sie die Burg besucht haben, genießen Sie ein dichtes Netz von Wanderwegen, Radwegen oder Reitwegen und gehen Sie in die bewaldeten Berge Chřibý.



3

UHERSKÉ HRADIŠTĚ

+420 572 525 525
mic@uherske-hradiste.cz
www.uherske-hradiste.cz



Wenn Sie Geschichte und Denkmäler mögen, werden Sie von der Stadt Uherské Hradiště - das Zentrum der Region Slovácko - sicherlich nicht enttäuscht. Die erste Erwähnung der Siedlung stammt aus der Vorgeschichte. Im 9. Jahrhundert war dieser Ort das Hauptzentrum des Großmährischen Reiches. Die Überreste dieser Zeiten finden Sie auf dem Hügel St. Methodus (Ortsteil Sady). Christliche Missionare bauten hier eine der ersten gemauerten Kirchen nördlich der Donau. Später ist das Franziskanerkloster oder das ehemalige Jesuitenkolleg aus dem 17. Jahrhundert - heute das Zentrum der Kultur und Traditionen in Slovácko - sehenswert.

Das ganze Jahr finden in Uherské Hradiště und in der Umgebung Veranstaltungen mit Weinverkostungen statt (Segnen der St. Martinsweine, Weinfest Slovácko und offene Denkmäler), Volksfeste (Feste -Slovácko-Schmaus mit dem Gesetz, das Internationale Kinderfolklorefestival Kunovské Sommer) und eine Reihe von gastronomischen Veranstaltungen. In den Sommerferien veranstaltet man die Sommerfilmschule in Uherské Hradiště. In den acht Kinos können Sie über 200 Filme sehen und neben dem Rahmenprogramm auch großartige Theateraufführungen oder Konzerte genießen.



4

DER BAŤA-KANAL

+420 518 325 330
ic@batacanal.cz
www.batacanal.cz



Wählen Sie eine Kreuzfahrt auf dem Bata-Kanal und Sie bekommen Adrenalin oder Romantik an einem Ort! Im gemieteten Hausboot genießen Sie Seemanns-Abenteuer und romantische Pausen in den frühen Abendstunden. Während der langsamen Kreuzfahrt können Sie ein Glas mährischen Wein genießen oder die Natur rund um das Wasser bewundern. Nehmen Sie Ihre Fahrräder mit. Der Baťa-Kanal (gebaut zwischen 1934 und 1938) ist gesäumt von einem Radweg (von Kroměříž nach Hodonín, fast 80 km). Auf dem Gebiet der Region Zlín befindet er sich abseits von Au-

tostraßen (von Kroměříž bis Uherský Ostroh) und Sie können die Bootfahrt mit dem Radfahren in der Umgebung kombinieren. Die Wasserstraße ist 53 km lang und verläuft teilweise entlang des Flusses Morava, ansonsten durch künstlich ausgegrabene Kanäle mit einer Reihe von Wehren, Schleusen (14) und anderen Wasserbauten. Es gibt 23 Brücken auf der Route. Schiffbar ist die Strecke von Otrokovice nach Skalice, während das Fehlen einer geplanten Schleuse in Bělovo die Fahrt nach Kroměříž verhindert. Aber dorthin kann man angenehm mit dem Rad fahren...



5

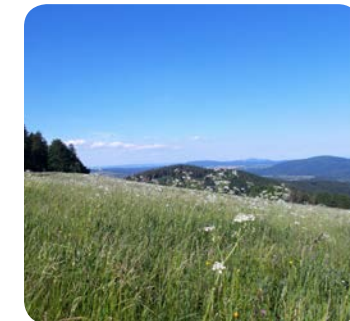
WEIßE KARPATEN

+420 773 784 110
info@bilekarpaty.net
bilekarpaty.net



Folgen Sie in den Spuren der Göttinnen Žitkovské - Frauen, die mit magischen Fähigkeiten ausgestattet waren, lernen Sie die größte Luftschlacht in Mähren kennen, finden Sie heraus, was Prinz Charles bezauert hat... Besuchen Sie die Weißen Karpaten, die Biosphärenreservierung unter dem Schutz der UNESCO, ein Gebirge auf beiden Seiten der tschechisch-slowakischen Grenze. Sicherlich faszinieren Sie die wunderbar blühenden Wiesen, die die reichsten an Orchideen in Mitteleuropa sind. Es ist daher kein Wunder, dass sie zum Naturschutzgebiet erklärt wurden. Der höchste Gipfel ist Velká Javořina (970 m ü. M.). Die Weißen Karpaten

bestehen aus fünf Mikroregionen - Dolňácko, Hornácko, Mährisch-Kopanice, Luhačovice-Wald und Südwalachei, die sich voneinander nicht nur in den Dialekten unterscheiden, sondern auch durch die Folklore (der berühmte Ritt der Könige in Vlčnov, das Kopaničářský - Festival, das Internationale Folklorefestival in Strážnice, der Nikolaus-Jahrmarkt in Valašské Klobouky). Die Volksarchitektur und ihre Varianten (Gebäude des Architekten Dušan Jurkovič). Während Sie über die Weißen Karpaten wandern, kommen Sie bei kleinen Bio-Bauern vorbei. Sie bieten Ihnen gerne etwas zum Kosten an.



Die Stadt Kroměříž ist ohne Übertreibung voll von historischen Gebäuden. Die Stadt hat den Namen Athen der Haná verdient und ist einer der meistbesuchten Orte in der Tschechischen Republik. Von alters her ist Kroměříž mit einer reichen Geschichte, kulturellen Traditionen, fruchtbaren Landschaft und der Würde der Olmützer Bischöfe verbunden, die die Stadt als ihren Sommersitz gewählt haben, was ihre Erscheinung und Bedeutung stark beeinflusste. Die UNESCO Denkmäler (Erzbischöfliches Schloss, Schlossgarten, Blumen-

garten) sind nicht der einzige Grund, die Stadt zu besuchen. Der Ruhm des Münzwesens in Kroměříž können Sie bei der Suche nach Bischof Brunos Schatz entdecken. In der bischöflichen Münzstätte können Sie Ihre eigene Münze kostenlos prägen. Oder kosten Sie ein gutes Bier von drei heimischen Brauereien oder echten Wein aus den historischen Weinkellern aus dem 13. Jahrhundert. Gehen Sie durch krumme Gassen und schattige Arkaden und übernachten Sie in einem der stilvollen Hotels mit Blick auf den Schlosspalast.



7

DAS GEBIRGE HOSTÝN UND ST. HOSTÝN

+420 573 381 693

matice@hostyn.cz

www.hostyn.cz

Das Gebirge Hostýn gehört zu den kleinen Gebirgen, aber es ist wegen der Menge an Erlebnissen, die sein Besuch mit sich bringt, beliebt. Unter beliebte Reiseziele gehören St. Hostýn, Rusava oder die Skigebiete Tesák und Troják. Hostýn mit der Basilika der Himmelfahrt der Jungfrau Maria und dem Kreuzweg von Dušan Jurkovič ist ein traditioneller Marienwallfahrtsort. Nach der bekannten Sage aus dem 13. Jahrhundert (1241) versteckten sich hier die Bewohner während des Angriffs der Tataren. Sie litten aber unter Wassermangel, darum beteten sie zur Gottesmutter. Auf ihre Fürsprache sprudelte eine

große Quelle hervor und ein massiver Sturm zwang die Tataren zum Rückzug... Das Gebiet ist reich an Kulturerbe, von den ältesten (Reste der keltischen Siedlung am Hostein), über mittelalterliche Burgruinen (Lukov, Schaumburg, Zubříč, Obrány) bis hin zu den technischen Denkmälern der Gegenwart (Becken – für das Holzflößen in Rajnochovice). Hostein ist auch ein idealer Ausgangspunkt und Zielort für markierte Wanderwege. Es liegt auf dem Kammweg Hostýn-Magistrale. Das sind 52 km markierte Wanderwege, im Winter für Langlauf gepflegt, im Sommer zum Radfahren geeignet.



8

ZLÍN (NICHT NUR) VON BAŤA

Die Metropole des südöstlichen Mähren an der Grenze von Walachei, Hana und der Slowakei hat in der ersten Hälfte des 20. Jahrhunderts vor allem Tomáš Baťa, der Gründer der Schuhfabriken, bekannt gemacht. Nicht nur die moderne Organisation der Produktion, sondern auch die Betreuung der Mitarbeiter und die Stadt als Ganzes. Das Betriebsgelände und die Wohngebiete sind heute ein Denkmalschutzgebiet. Sehen Sie sich das 21. Gebäude der Schuhfabrik - den ersten Wolkenkratzer in Europa, das 14/15 Baťa-Institut oder die Villa an. Die funktionalistische Architektur, die sich in der ganzen Stadt befindet,

wird hoch geschätzt. Zlín ist jedoch nicht nur Baťa. Eine lange Tradition hat hier die Filmproduktion, die Sie auf dem Filmfestival in Zlín kennen lernen werden - die älteste und größte Filmausstellung dieser Art in der Welt. Die Liebhaber von schnellen Autos werden bei der Barum Czech Rally Zlín zufrieden sein. Im August 2018 findet das 48. Jubiläum dieser beliebten Motorsportveranstaltung statt. Eltern mit Kindern werden den örtlichen Zoo mit den kommentierten Fütterungen lieben, aber auch viele andere Attraktionen. Sehenswert ist auch das Schloss Lešná aus dem 18. Jahrhundert.



9

VIZOVICE

+420 577 599 110

infocentrum@dkvizovice.cz

www.icvizovice.eu

Vizovice liegt östlich von Zlín und ist stolz darauf, dass die Stadt das Tor zur Walachei ist. Eine kleine Stadt, umgeben von Hügeln, die Sie während Ihres Besuchs in der Walachei nicht verpassen sollten. Wertvoll ist das Barockschloss aus dem 18. Jahrhundert vor allem deswegen, weil es bis 1945 bewohnt wurde und in Kurze danach (als authentische Siedlung) für die Öffentlichkeit zugänglich gemacht. Der englische Park mit einem Teich und die ausgezeichnete Schokoladenfabrik vor dem Schloss. Im Besucherzentrum Distillery Land der Gesellschaft Rudolf Jelinek, wo Sie die Geschichte des Brennens von Sliwowitz in Vizovice kennen lernen können, und die mit der Herstellung

dieses Destillats untrennbar verbunden ist. Während der Tour erfahren Sie nicht nur, wie die Destillate hergestellt werden, sondern können Sie sie auch verkosten. Jedes Jahr findet auf dem Gelände der Likörfabrik eines der größten Open-Air-Festivals in der Tschechischen Republik statt: Vizovické Trnkobrani. Es handelt sich um eine Multigenre-Kulturshow mit Aufführungen der tschechischen und slowakischen Musikszene. Das Projekt ist als Unterhaltung für die ganze Familie konzipiert. Vizovice veranstaltet ein weiteres großes musikalisches Ereignis - Masters of Rock. Hier treten hauptsächlich einheimische, aber auch ausländische Rock- und Metalbands auf.



10 DER KURORT LUHAČOVICE

+420 577 133 980

www.luhacovice.cz



Vincentka, Aloiska, Viola, Elektra, Bystrica, Jaroslava... es klingt wie die Namen von Feen, aber es sind Mineralquellen. Sie entspringen in Luhačovice - der größten mährischen Kurstadt. Der Kurort hat eine lange Tradition in der Behandlung von Atemwegen, Verdauungstrakt, Diabetes und Bewegungsapparat. Luhačovice ist durch die natürlichen Heilquellen, günstigen klimatischen Bedingungen und eine angenehme Umgebung berühmt, die die wunderschöne Natur mit der spezifischen Architektur der Kurhäuser verbindet. Jede Stunde fließen hier 15.000 Li-

ter Mineralwasser, deshalb kommen hierher Menschen aus aller Welt. Die Quellen von Luhačovice gehören zu den wirksamsten in Europa. Die Einzigartigkeit des Ortes inspirierte den slowakischen Architekten Dušan Jurkovič zu einem einzigartigen Gebäudekomplex im Stil der populären Sezession. Ein großes Fest, das jeden Mai in Luhačovice stattfindet, ist die Zeremonie der Eröffnung und Weihe der Quellen. Heilquellen und schöne Gebäude werden belebt mit bunten Kostümen, Jugendstilkostümen, Oldtimern, Gesang und Tanz, und helfen die Wochentage vergessen.



11 DIE SÜDLICHE WALACHEI

www.jiznivalassko.cz



+420 737 701 047

betlem@hornilidec.cz

www.betlemhornilidec.cz

Die südliche Walachei (das Gebiet zwischen Vsetín, Vizovice und Brumov-Bylnice). Lassen Sie sich von der eigentümlichen Volkskultur in den Bergen, von vergessenen Dörfern und freundlichen Menschen verführen. Sie sind glücklich, wenn Sie an ihrem Leben und ihrer Arbeit Interesse haben. Gehen Sie zum Beispiel in die Stadt Valašské Klobouk, wo der traditionelle Dezember-Jahrmarkt stattfindet. Sie erleben den Nikolausrundgang mit „echten“ Teufeln und entdecken Sie die Produkte der alten Handwerke, der Klöpplerinnen und Böttcher. Im nahe gelegenen Dorf Horní Lidče können Sie eine unglaubliche mechanische Weihnachtskrippe sehen.

Die heimischen Handwerker haben sie mit den slowakischen Freunden in großen Dimensionen gemacht - sie hat eine Fläche von 170 m² und besteht aus 220 geschnitzten Figuren. In kleinen Läden können Sie die lokalen Spezialitäten - den Sliwowitz (Pflaumendestillat), dann ein Stück Speck oder die heiße Suppe Kyselica (eine dicke Suppe mit Sauerkraut und Wurst) probieren. Entdecken Sie die romantischen Felsenstädte (Teufelsfelsen, Felsen Lačnovské), zu denen Sie auf einem Pfad hinaufsteigen können, oder an den Seilen klettern.



12 BEČVA RADWEG

+420 585 319 472

info@cyklostezkabecva.com

cyklostezkabecva.com



Wenn Sie die Welt aus dem Sattel eines Fahrrads erfahren möchten, zögern Sie nicht, den neuen Radweg Bečva (160 km) zu versuchen. Der Radweg führt durch das wunderschöne Flusstal von zwei Flüssen Bečva - Rožnovská und Vsetínska und verbindet viele Orte in der Nähe. Den Abschnitt an dem Fluss Vsetínská Bečva entlang (Velké Karlovice - Meziříčí; 58 km) fährt man durch die schöne Landschaft Hornovsacka und Vsetín. Der zweite Teil folgt die Strömung des Flusses Bečva (Horní Bečva - Meziříčí, 31 km) und führt durch walachische Dörfer und das bei Touristen belieb-

te Rožnov pod Radhoštěm. Der dritte Teil führt zwischen zwei Zusammenflüssen - der Vsetínská Bečva mit dem Fluss Rožnovská Bečva und der Bečva mit der Morava (Meziříčí - Tovačov, 70 km). Die meisten Routen sind für Eltern mit Kindern und weniger trainierte Radfahrer (manchmal für Skater) geeignet. Machen Sie auf dem Weg Pausen (in der Aragonithöhle, in der Schlucht Hranice, an den Teichen von Tovačov). Besuchen Sie Schlösser und Burgen (Lešná, Valašské Meziříčí, Vsetín, Helfštýn) und die Volksarchitektur (das walachische Freilichtmuseum in Rožnov, Velké Karlovice).



13 WALACHISCHES FREILICHTMUSEUM

+420 571 757 111

muzeum@vmp.cz

www.vmp.cz



Kennen Sie die Wörter „pantok, valcha, hrable oder ciplík“? Wissen Sie nicht, worum es geht? Dann waren Sie nicht im Walachischen Freilichtmuseum in Rožnov pod Radhoštěm (gegründet 1925). Jedes kleine Mädchen würde Ihnen antworten. Das Freilichtmuseum lebt das ganze Jahr. Es gibt verschiedene Folkloreveranstaltungen und Festivals (den Ethnographischen Sommer, die Rožnov-Feiern, den Walachischen Jahrmarkt), aber interessant ist auch der gewöhnliche Alltagsbetrieb. Lernen Sie die Karnevals- und Osterbräuche kennen, waschen Sie Ihre Wäsche oder dreheln Sie einen Topf. Hier finden Sie Beispiele für traditionelles Handwerk, Schnitzer, Schmiede, Märkte... Das Museum will kein totes Lagerhaus sein, sondern ein Lebensraum, in dem es singt, kocht, arbeitet und feiert. Das weitläufige Gebiet umfasst nun mehrere Ausstellungen (die Holzstadt, die Wassermühle, das Walachische Dorf). Probieren Sie aus, wie man in den alten Holzhäusern gelebt hat, was man gekocht hat und wie man Holz- oder Metallwerkzeuge hergestellt hat. In das Museum kommen jährlich Hunderttausende von Menschen, die die Tradition des Handwerks und der Volksarchitektur kennenlernen möchten.

finden Sie Beispiele für traditionelles Handwerk, Schnitzer, Schmiede, Märkte... Das Museum will kein totes Lagerhaus sein, sondern ein Lebensraum, in dem es singt, kocht, arbeitet und feiert. Das weitläufige Gebiet umfasst nun mehrere Ausstellungen (die Holzstadt, die Wassermühle, das Walachische Dorf). Probieren Sie aus, wie man in den alten Holzhäusern gelebt hat, was man gekocht hat und wie man Holz- oder Metallwerkzeuge hergestellt hat. In das Museum kommen jährlich Hunderttausende von Menschen, die die Tradition des Handwerks und der Volksarchitektur kennenlernen möchten.



14 JAVORNÍKY UND KOHÚTKA

+420 571 451 790
info@kohutka.cz
www.kohutka.cz

Das Gebirge Javorníky bildet eine natürliche Grenze zwischen der Tschechischen Republik und der Slowakei und gehört zum Naturschutzgebiet der Beskiden (auf der tschechischen Seite) und zum Naturschutzgebiet Kysuce (auf der slowakischen Seite). Zu den wichtigsten Schutzgebieten auf der tschechischen Seite gehören die Wiesen Galovská mit zahlreichen Orchideen und anderen seltenen Pflanzenarten. In vielen Orten gibt es Mineralquellen. Der höchste Berg ist der Velký Javorník

(1071 m ü. M.) auf dem Gebiet der Slowakei. Kohútka ist eine sehr beliebte Touristenregion. Im Winter dient sie als Skigebiet mit neun Pisten unterschiedlicher Schwierigkeitsgrade und stellt auch die anspruchsvollsten Skifahrer zufrieden. Es gibt eine Skischule für Kinder mit der Möglichkeit, die gesamte Ausrüstung zu leihen. Im Sommer kann man in Kohútka wandern und Rad fahren. Jeder muss die lokale Spezialität probieren - Blaubeerknodel. Sie schmecken wirklich wie von der Oma.



15 VELKÉ KARLOVICE

+420 571 444 039
icentrum@velkekarlovice.cz
www.velkekarlovice.cz



Wenn Sie wissen wollen, wie man in der Walachei lebt, fahren Sie mindestens für einen Tag nach Velké Karlovice. Es ist kleines, endloses Dorf im Vorgebirge von Javorníky und den Beskiden. Versuchen Sie einfach, in der magischen Natur und den Weiden herumzuwandern. Halten Sie bei den Schafherden, besuchen Sie einige Häuser in den Bergen, wo sie noch heute traditionell wirtschaften, und sprechen Sie mit den Einheimischen. Velké Karlovice ist für Veranstaltungen, die Menschen aus Städten und fernen Gegenden anziehen, bekannt. Besuchen Sie zum Beispiel das Karlovy Gastrofestival und probieren

Sie die verschiedenen Spezialitäten in lokalen Gaststätten und Berghotels, sie sind im ganzen Tal Léskové verstreut. Zwischen den Gerichten ist es möglich, einen Spaziergang zu machen oder mit dem kleinen Zug zu fahren, die Pferdekutsche und den historischen Bus zu nehmen. Ein Teil der Veranstaltung ist auch ein beliebter Wettbewerb um den besten Walachischen Kuchen „frgál“ und die beste Wurst. Sportler wählen lieber die Walachen-Tour - eine Reihe von attraktiven Rennen in verschiedenen Disziplinen für Menschen aller Altersgruppen.



South Moravian Region



Die Südmährische Region besteht aus fünf touristischen Landschaftsgebieten. Das touristisch meist besuchte Gebiet mit der reizvollen Natur des Mährischen Karsts bietet die Möglichkeit, Höhlenkomplexe und Schluchten zu besuchen. Es wird hauptsächlich zum Wandern und Radfahren verwendet. Der südliche Teil der Region ist überwiegend ein flaches Gebiet von Feldern, Wiesen und Weinbergen mit Überresten von Auwäldern entlang der Thaya. Der Nationalpark Podyjí ist ein geschütztes Flusstal in einer waldreichen Landschaft. Die Gegend spricht Liebha-

ber von Wassersport, Angeln und Geschichtsinteressierte (Nové Mlýny, Pálava und das Areal Lednice-Valtice) an. Merkwürdig ist das Biosphärenreservat der Weißen Karpaten, die wegen ihrer erhaltenen Natur besonders wertvoll sind. Aber auch Brunn und seine Umgebung bleibt nicht zurück. Die Stadt ist das kulturelle und historische Zentrum und die Geschichtsliebhaber sollten ihren Besuch nicht entgehen. Das einzigartige Denkmal ist die VillaTugendhat. Sie zählt zum UNESCO - Weltkulturerbe, wo auch das Areal Lednice-Valtice (System von Wäldern, Wiesen und Teichen,

harmonisch mit dem Bau des Schlosses in Lednice und Valtice verbunden), das uralte Ritual der königlichen Prozessionen auf verschnörkelten Pferden in Strážnice und der Slováký verbuňk (der männliche Sprungtanz). Zu Besuch von Südmähren lockt die Besucher eine Reihe von wichtigen Merkwürdigkeiten (die Rotunde der Heiligen Katharina in Znojmo, der Archaeopark in Pavlov, das Baťa-Kanal, die Burg Pernštejn, Messengelände in Brno). Sehr beliebt ist auch der Weintourismus (Mährische Weinstrassen) und die Volkstraditionen und die Volkskultur prägen den einzigarti-

gen Charakter des Gebietes.. Die beliebtesten Touristengebiete kann man jetzt auch auf dem Fahrrad besuchen (Mährisch-Schlesischer Radweg, Greenways, Brennsteinpfad, Radweg Brno - Wien). Eine spezifische Atmosphäre fügen der Region technische Sehenswürdigkeiten und originelle Rennwettbewerbe hinzu (Masaryk Ring). Auch Familien mit Kindern kommen nicht kurz. In Südmähren können Sie einen herrlichen Urlaub am Wasser verbringen, auf Burgen und Schlösser ausgehen oder Sport treiben. Lassen Sie sich für Ausflüge inspirieren.



1 AREAL LEDNICE-VALTICE

Das Areal Lednice-Valtice umfasst eine Reihe von Sehenswürdigkeiten. Entdecken Sie den Zauber der größten komponierten Landschaft in Europa, die seit 1996 auf der UNESCO-Liste registriert ist und etwa 280 km² umfasst. Das Konzept der Landschaft entstand während der Herrschaft der Fürsten von Liechtenstein und besteht aus den imposanten Schlössern in Valtice und Lednice, Ziergärten, Bäumen und Teichen. Beginnen Sie Ihre Reise in Valtice, einer Stadt mit einer langen und reichen Geschichte, die an der Grenze zwischen Mähren und Österreich liegt. Valtice ist bekannt für seine aus-

gezeichneten Weine und Denkmäler und bietet das ganze Jahr über reiche kulturelle Aktivitäten. Das Wahrzeichen von Lednice ist das Schloss mit Janohrad (Nachahmung einer mittelalterlichen Ruine), dem Park und dem Minarett (wenn Sie einen guten Blick haben, sehen Sie das Gebirge Palava, die Weißen Karpaten und sogar die Spitze des Turms vom Stephansdom in Wien). Dann machen Sie sich auf den Weg! Weiter zu Fuß nach Břeclav (grün), nach Valtice nach Süden oder zu den Neumühler Stauseen im Nordwesten (rot). Es lohnt sich!



+420 734 256 709 tic@valtice.eu www.valtice.eu



2 DER MÄHRISCHE KARST

Der Mährische Karst ist unser größtes und bedeutendstes Karstgebiet. Es gibt mehr als 1100 Höhlen, fünf sind für die Öffentlichkeit zugänglich. Die berühmtesten sind die Punkva-Höhle mit der berühmten unterirdischen Bootsfahrt auf dem Punkva-Fluss, die Sie auf den Grund der Macocha-Schlucht führt. In der Höhle Kateřinská sehen Sie die größte begehbare Karstkuppel und einzigartige Stalagmiten. Die Balcarka-Höhle hat eine reiche bunte Tropfsteindekoration. Die Sloupsko-šošůvské Höhlen sind von massiven Korridoren, Kuppeln und tiefen unterirdischen Ab-

gründen gebildet. In der Höhle von Eliska (die Sloupsko Šošůvské Höhlen) werden - wegen der ausgezeichneten Akustik - Konzerte klassischer Musik veranstaltet. Und eine ganz andere Höhle ist der Drain, ein riesiger, erhaltener, aber nicht mehr benutzter unterirdischer Militärdockel. Nach dem erneuten Aufstieg halten Sie an der Marienkirche des Architekten Giovanni Santini in Křtiny an. Dank ihrer Innenausstattung und ihrer erstaunlichen Raffinesse ist sie eines der wertvollsten Denkmäler des barocken Stils in Mähren.



+420 516 413 575
info@caves.cz
www.caves.cz



3 DAS BRÜNNER VILLAQUARTET

+420 515 511 015 info@tugendhat.eu www.tugendhat.eu
+420 778 545 993 vila@npu.cz www.vila-stiassni.cz

Mögen Sie moderne Architektur? Dann kommen Sie in die Villa Tugendhat und in die Villa Stiassni zu Besuch, die mit der Villa Löw-Beer und der Villa Jurkovič zum Brünner Quartet gehören. Die 1929-1930 von Architekt Ludwig Mies van der Rohe entworfene Villa Tugendhat ist das einzige Denkmal der modernen Architektur in der Tschechischen Republik, das in die Liste des UNESCO-Weltkulturerbes aufgenommen wurde. Es ist ein einzigartiges Kunstwerk in Bezug auf Konstruktion, räumliche Anordnung, Innenausstattung, technischen Hintergrund und Integration in die natürliche Umgebung. In den Innen-

räumen, die mit Repliken von Originalmöbeln ausgestattet sind, finden Sie seltene Materialien - Onyx aus Marokko, italienischen Travertin, Holz aus Asien. Das Haus und der angrenzende Garten befinden sich heute im Zustand von 1930. Villa Stiassni, bekannt als die Regierungsvilla, bietet den Besuchern ein Beispiel des Luxus und des Charmes des Lebens in der Zeit der Ersten Republik. Der Brünner Architekt Ernst Wiesner entwarf das Gebäude 1927-1929. Kommen Sie und bewundern Sie die Harmonie und den Luxus des Interieurs, die sich über die Terrasse in den schönen Garten ausbreiten.





5 ST.-KATHARINA-ROTUNDE, ZNAIMER UNTERGRUND

+420 515 282 211 ✉ info@muzeumznojmo.cz 🌐 www.muzeumznojmo.cz

Die Stadt Znojmo ist voller Sehenswürdigkeiten. Am bekanntesten ist die St.-Katharina-rotunde, ein unglaublich gut erhaltenes Gebäude der Fürsten aus der Přemyslidenfamilie. Es stammt aus dem 11. Jahrhundert, unter dem Fürsten Konrád II. (1134) wurde es mit einem einzigartigen Gemälde abgeschlossen. Es ist eine Art mittelalterlicher Comic, der die Přemysliden in mythischen Geschichten oder verschiedenen Szenen (Szenen aus dem Leben von Jesus Christus und der Jungfrau Maria) zeigt. Die Rotunde steht auf einem Felsen

über der Thaya und ist von hier bis nach Österreich zu sehen, aber die Stadt bietet auch eine völlig andere Perspektive. Es ist eine Tour durch den Znaimer Untergrund. Etwa 27 km Gänge, die von Bürgern seit dem 13. Jahrhundert gebaut wurden, die nicht nur als Keller und Lebensmittel-läden dienten, sondern auch Versteck und Fluchtweg aus der Stadt waren, bieten zwei Touren. Wählen Sie den ruhigen Spaziergang mit Geschichten oder das Adrenalin-Erlebnis, bei dem Sie im Dunkeln mit dem Scheinwerfer durch die Gänge gehen.



4 MIKULOV

+420 519 309 014 ✉ rmm@rmm.cz 🌐 www.rmm.cz



Kommen Sie in den Landkreis von Weinbergen, der Sonne und der altertümlichen Geschichte und besuchen Sie die Perle von Südmähren, die Stadt Mikulov, im Ausläufer des Pálava-Gebietes. Entdecken Sie die dramatische Geschichte des Ortes und der Familie Dietrichstern. Steigen Sie auf den Felsen zum Barockschloss von Mikulov, heute Sitz des Regionalmuseums von Mikulov. Im Zentrum der Stadt können Sie durch die alten Straßen bummeln, die an das ehemalige Ghetto erinnern, und einige einzigartig erhaltene jüdische Denkmäler sehen. Es gibt eine Synagoge, einen Friedhof

mit mehr als 4.000 Grabsteinen, der älteste stammt aus dem 17. Jahrhundert, und das jüdische Ritualbad Mikve. Oberhalb der Stadt befindet sich der Heilige Berg, einer der ältesten Wallfahrtsorte in Südmähren, wo Sie einen angenehmen Spaziergang dem Kreuzweg entlang machen oder einen der Radwege nutzen können. Es gibt viele und sie sind mit Weinkellern gesäumt. Die Stadt Mikulov unterstützt intensiv die Weinproduktion und die lokale Gastronomie. Das sichtbarste Ereignis ist die Weinlese von Pálava, die immer am zweiten Septemberwochenende stattfindet.



6 MÄHRISCHE WEINWEGE

+420 515 903 121 ✉ eva.kvapilova@nap.cz 🌐 www.stezky.cz



Die Mährischen Weinstraßen bilden ein zusammenhängendes Netz von markierten Radwegen auf dem Gebiet von zehn Weinregionen Südmährens. Zusammen sind sie etwa 1200 km lang und durch den Mährischen Weinbergweg verbunden, der von Znaim nach Uherské Hradiště führt. Setzen Sie sich aufs Fahrrad und genießen Sie die malerische Landschaft Südmährens. Die Trails (gehören zu den Greenways) bieten kurze und lange Radtouren, bei denen Sie die schönsten Weinberge, Weinkellerwege, historische und natürliche Sehenswürdigkeiten der Regi-

on kennen lernen. Und nicht nur das. Im Laufe des Jahres finden entlang der Strecke zahlreiche Veranstaltungen und Ausflüge für die Öffentlichkeit statt. Sehr beliebt ist die Radtour durch die Weinregion, ebenso verschiedene Weinfestivals. Auf den Weinstraßen sind Sie nicht nur mit dem Fahrrad unterwegs, um die Kultur, die Vergangenheit und die wunderschöne Natur zu genießen, sondern auch den lokalen Wein zu probieren und Menschen kennen zu lernen, für die der Weinanbau ein Meilenstein und ein lebenslanges Hobby ist.



7 ARCHÄOPARK PAVLOV

+420 519 322 126 ✉ archeopark@rmm.cz 🌐 www.archeoparkpavlov.cz



Vielleicht wolltest du als Kind in der Zeit reisen und in die Vorgeschichte schauen, aber das war nicht möglich, also hast du deinen Traum aufgegeben. Der Ort, wo Sie diesen Traum wiederbeleben können, wurde vor kurzem geschaffen und verbindet die prähistorische Vergangenheit mit moderner Architektur und Technologie: der Archäopark Pavlov. Reisen Sie in die Vergangenheit und entdecken Sie archäologische Stätten an den Hängen des Pálava-Gebirges, die ein bedeutendes Siedlungsgebiet der Homo sapiens-Spezies vor 30.000 Jahren darstellen. Sie werden von einer Ausstellung voller audiovisueller Technik fasziniert sein, die sich direkt auf einer der Pavlov-I-Stätten befindet, aber die klassische Museumspräsentation

bleibt nicht beiseite und bietet eine breite Palette von Exponaten, die alle Aspekte des Lebens unter Palava vom prähistorischen Leben bis zu Ritualen und Begräbnissen darstellen. Der Archaeopark hat an die breite Öffentlichkeit zugänglich gemacht, was die wissenschaftliche Forschung der Stätten in die Gegenwart gebracht hat. Die Ausstellung wird von einer archäologischen Ausgrabungsstätte aus Mammutknochen gekrönt, die sich direkt am Fundort befindet und nicht nur die Fauna der Eiszeit, sondern auch die eigentliche Form der archäologischen Forschung darstellt. Es ist ein Ort, an dem Sie die unvergessliche Atmosphäre spüren können. Wecke deine prähistorischen Instinkte auf und geh auf die Jagd!





8 DER BAŤA-KANAL

+420 518 325 330
ic@batacanal.cz
www.batacanal.cz



Sehen Sie sich nach einem Hausboot und einer friedlichen Flusskreuzfahrt, um die Stadt und ihre Vergnügungen zu erreichen? Baťas Kanal, eine historische Wasserstraße gebaut zwischen 1934 und 1938, erfüllte diese touristischen Ziele ursprünglich nicht. Der Wasserkanal lieferte weit mehr nach vorne gerichtete Materialien und half bei der Bewässerung. Wenn Sie ein Stück Seemann in sich haben, lassen Sie sich von der Schönheit des Flusses Morava anlocken und kommen Sie. Der Kanal trennt sich vom Fluss in Spytihněv und verbindet sich wieder in der Altstadt. In Veselí nad Moravou geht der Fluss wieder ab, in Vnorov

kreuzen sie sich einzigartig und der Fluss fließt bis nach Sudoměřice weiter. Heute hat er 13 Stauanlagen und die Kreuzfahrt ist eine touristische Angelegenheit. Auf einer 53 km langen Strecke machen Sie einen schönen Urlaub, Wochenend-Flitterwochen oder eine Nachmittags-Familienreise. Von der Terrasse aus können Sie die Schönheit der Natur beobachten oder lokale Fischgerichte genießen. Für erfahrene Leute gibt es kleine Motorboote für Kurzzeitmieten, große Passagierboote für Kreuzfahrten, aber auch Kreuzfahrtschiffe für mehrtägige Aufenthalte.



9 STRÁŽNICE – DIE FOLKLORE UND DAS FREILICHTMUSEUM

+420 518 306 611 skanzen@nulk.cz www.skanzenstraznice.cz

Volkskultur und Strážnice gehören seit Jahrhunderten zusammen. Das Nationale Institut für Volkskultur organisiert jedes Jahr (letztes Wochenende im Juni) das Internationale Folklorefestival Strážnice, das Folklore nicht nur in ihrer natürlichen Form, sondern auch in stilisierter Form darbietet. Aber wenn Sie schon lange nicht in die kleine Stadt in der Nähe von Hodonin gekommen sind, könnten Sie überrascht sein, dass sich zu dem traditionellen Volksfest eine Reihe anderer Aktivitäten gesellt haben und es Orte gibt, wo man Volkskunst und ländliche Kultur

aufeinander treffen. Im Freilichtmuseum Strážnice bekommen Sie einen Einblick in das Leben der Menschen auf dem Land und entdecken Sie, wie die Zeit ihre Häuser verwandelt. In der Ausstellung bewundern Sie Gebäude aus dem mährischen Kopanice, Zálesí von Luhačovice, Wasser-Kunstabt, Weinbergbauten oder eine Wiesen-Wirtschaft. Eine Neuheit unter den Routen ist das Abenteuer-Detektiv-Spiel. Im Freilichtmuseum gibt es viele lebende Haustiere, die heute für manche Kinder so exotisch sind wie der Zoo.



10 DIE BURG PERNŠTEJN

+420 566 566 101
pernstejn@npu.cz
www.hrad-pernstejn.eu

Jede Beschreibung und Eigenschaft fehlt im Vergleich zum Original. Sie wird der "Königin der mährischen Burgen" genannt. Die Burg erhebt sich wie eine gehackte Steinfaut in der tiefgrünen Umgebung und zieht ihre architektonische Vielfalt und romantische Szenerie an. Ursprünglich eine einfache gotische Burg wurde sie von den Herren von Medlov (den Pernštejn) im 13. Jahrhundert erbaut. Im Laufe der Jahre hat sie sich einem bequemen Lebensstil angepasst. Ein Renaissancepalast wurde gebaut, der in seiner ursprünglichen Pracht

ohne größere Rekonstruktionen erhalten blieb. Im Laufe der Zeit wurden das Barock, Rokoko und eine neoklassizistische Residenz gebaut und im 19. Jahrhundert wurden die Burginterieurs mit romantischen Elementen dekoriert. Es gibt zwei Führungen für Erwachsene, um auch die anspruchsvollsten Liebhaber der Geschichte zu befriedigen. Für die jüngsten Kinder (4-6 Jahre) gibt es eine Detektiv-Suche nach geheimnisvollen Hinweisen, die zu einfachen Spaßaufgaben führen. Wer sie löst, wird von der Weißen Dame belohnt.



11 DER NATIONALPARK PODYJÍ

+420 515 282 240 info@nppodyji.cz www.nppodyji.cz

Wenn Sie Ihren „Weg aus der Stadt“ planen, wählen Sie als Ziel den Nationalpark Thayatal. Er befindet sich zwischen den Städten Znojmo und Vranov an der Grenze zu Österreich und ist der kleinste Nationalpark in der Tschechischen Republik (63 km²). Die Thayaschlucht bildet viele Mäander, die oft tief in die Felswand geschnitten sind, und ist ein Beispiel für ein außergewöhnlich gut erhaltenes Flusstal, das zum Wandern, für Radtouren und Touren auf dem Pferderücken ideal ist. Vom Sattel oder zu Fuß entdecken Sie die vielfältige Fauna

und Flora. Man kann dem Schwarzen Storch oder Fledermäusen begegnen. An den Wegen blüht die Heide und auf jeden Fall sehen Sie ein paar Arten von Orchideen. Die Wege sind sorgfältig im gesamten Park markiert. In die Natur begleiten Sie qualifizierte Guides, die Ihnen die schönsten Ecken zeigen und die Namen aller Pflanzen und Tiere nennen, denen Sie begegnen. Dies kann besonders nützlich sein, wenn Sie Ihre Kinder mitnehmen. Auf ihre neugierigen Fragen, sind die Eltern in der Tat oft kurz vor...





12 DER MÄHRISCHEN KARST SINGLETRAIL

+420 731 462 595 info@singlekras.cz www.singlekras.cz

Ein Königreich für ein Fahrrad! Und vor allem im Mährischen Karst..... hat jemand mit Kreide auf ein Schild im Autocamp Olšovec (Jedovnice) geschrieben. Ja, wenn Sie Ihren Urlaub hier verbringen, lassen Sie Ihr Fahrrad auf keinen Fall zu Hause. Auf drei Rundstrecken unterschiedlicher Schwierigkeitsgrade von sogenannten Singletails kann die ganze Familie ihre fahrerischen Fähigkeiten und Kunst testen. Singletails sind natürliche Radwege, die von erfahrenen lokalen Experten nach genauen Methoden gebaut werden. In den Hügeln und Wäldern des Mährischen Karsts gehen

sie nie gerade, aber auch nicht zu stark nach unten oder oben. Routen (Gesamtlänge 28 km) sind an solchen Orten gebaut, um dynamische Kurven, Abfahrten und Wellen zu wechseln und damit die Radfahrer ihre Fahrt genießen können. Wenn Sie rasten, werden Sie feststellen, dass es keine Entfernung von hier gibt. Halten Sie an einer der Karsthöhlen oder an der Macocha-Schlucht an. Im Autocamp stehen viele Dienstleistungen für Biker zur Verfügung: Informationszentrum, Testcenter, Fahrrad Fullys, Snacks, Fahrradgeschäft, Service, Parkplätze...

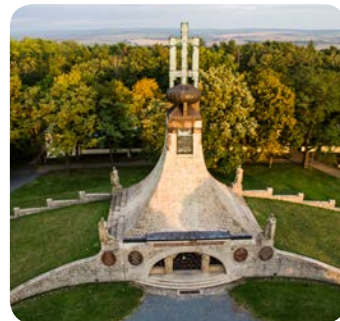


13 DIE SCHLACHT BEI SLAVKOV

Sie kennen wahrscheinlich die Schlacht von Austerlitz aus der Geschichte. Aber wissen Sie, dass Sie sie mit eigenen Augen sehen können? Für alle Liebhaber der Neuzeit ist dies ein guter Grund, das Buch beiseite zu legen und Anfang Dezember nach Austerlitz zu kommen. Die sog. Dreikaiserschlacht fand am 2. Dezember 1805 statt, und in Austerlitz besiegte der Kaiser Napoleon die russischen und österreichischen Truppen. Die Idee, anlässlich des 200. Jahrestages der Schlacht eine Gedenkveranstaltung zu organisieren, wurde 1998 ins Leben gerufen. Die Vertreter von Tvarožná bei Brno und der Napole-

onischen Union der Tschechischen Republik stimmten der Zusammenarbeit zu. Das Austerlitz-2005-Projekt war geboren und wollte die Veranstaltung populär und professionell präsentieren. Zusätzlich zu den Gedenkveranstaltungen wurden historische Konferenzen organisiert. In Zusammenarbeit mit dem Tschechischen Fernsehen wurden drei Dokumentationen veröffentlicht. Das Konzept ist erfolgreich und seitdem finden jährlich großartige Wintererinnerungsveranstaltungen statt. Das Hauptprogramm findet traditionell in Slavkov/Austerlitz und auf dem Schlachtfeld von Slavkov/Austerlitz statt.

info@austerlitz.org
www.austerlitz.org



14 DAS BRÜNNER MESSEGELÄNDE

+420 541 151 111 www.bvv.cz

Die Atmosphäre von Brno, der zweitgrößten Stadt der Republik, schafft nicht das historische Zentrum, sondern auch viel jüngerer Raum, für das Leben der Stadt aber ebenso wichtig ist das Brünner Messegelände. Seit seiner Gründung (1928) ist es ein Beispiel für moderne Architektur, ausgewogene Proportionen und Dispositionen, ein brillantes und mutiges Design und durchdachte Details. Das älteste Gebäude ist Bauers Villa aus dem 19. Jahrhundert, die einen Saal des Architekten Adolf Loos beherbergt. Der berühmteste Pavillon ist der Pavillon A, der im funktionalistischen Stil erbaut wurde. Das Gebiet

wurde mehrmals bedroht, aber die Leute haben es nie verlassen, sodass der Ausstellungsraum noch heute großartig ist. Mehr als fünfzig Veranstaltungen finden hier jedes Jahr statt, ob es sich um Messen, Ausstellungen oder Konzerte handelt. Die bekannteste und meistbesuchte ist die Internationale Maschinenbaumesse im Herbst. In den geraden Jahren zieht die Frühjahrsmesse TECHAGRO für Landtechnik die Aufmerksamkeit auf sich. Aber auf dem Messegelände finden auch regelmäßig Brünner Majales oder Konzerte von großen Gruppen (KISS, The Rolling Stones) statt.



15 DER MASARYK-RING UND GRAND PRIX

+420 546 123 300 www.automotodrombrno.cz

Die tschechische Adrenalinfabrik – so wird die Atmosphäre auf dem Masaryk-Ring genannt. Die Rennstrecke mit Welparametern befindet sich in der Mitte der Wälder am Stadtrand von Brno in der Nähe des Stadtviertels Žebětín. Der Masaryk-Ring veranstaltet jedes Jahr den Grand Prix der Tschechischen Republik in der MotoGP-Weltmeisterschaft und anderen prestigeträchtigen Motorrad- und Autorennserien. Eines dieser Rennen ist der BOSS GP, bei dem es regelmäßig Formel-1-Autos gibt. Der Masaryk-Ring bietet allen Motorsport-

begeisterten die Möglichkeit, den Adrenalinssport zu genießen. Neben der Hauptrennbahn gibt es eine kleine Bahn in der Nähe der letzten Kurve. Diese Saison ist sie für die Öffentlichkeit zugänglich. Ein Teil des Campus ist ein multifunktionales Polygon, auf dem Fahrer eine Skischule absolvieren können. Fans einer Strecke können insgesamt 6 Motorradtypen nutzen, von denen sowohl der Anfänger als auch der erfahrene Biker auswählen kann. Das stilvolle Restaurant und das GRID Hotel mit Vier-Sterne-Standard vervollständigen den Hintergrund.



MORAVIAN AND SILESIAN TOP ATTRACTIONS

- The Moravian-Silesian Region**

 1. Dolní oblast Vítkovice
 2. The Kopřivnice Technical Museum
 3. The Hlučín-Darkovičky Fortification Area
 4. Michal Coalmine in Ostrava
 5. The Kunín Chateau
 6. The Hradec nad Moravicí Chateau
 7. The Hukvaldy Castle
 8. The Sovinec Castle
 9. Štramberk
 10. The Beskydy Mountains and Lysá hora
 11. The Jeseníky Mountains and Praděd
 12. Karlova Studánka
 13. The Těšín Silesia and Hřava
 14. The Odra Region and the Odra Natural Reserve
 15. Colours of Ostrava - The Golden Spike - The NATO Days
- The Olomouc Region**

 1. The Cancer Valley Dance Hall
 2. Rejvíz and the Mariahilf Pilgrimage Site
 3. The Rychleby Paths
 4. The Forest Bar
 5. The International Climb up the Králický Sněžník
 6. Velké Losiny Paper Manufacture
 7. The Angelarium
 8. The Olomouc Cheese Museum
 9. The Bezděkov Lavender Farmstead
 10. The Haná Venice
 11. The Litovel Brewery Excursion
 12. Šternberk – a Castle, a Monastery, and Fast Cars
 13. The Staré Město Fortress Area
 14. The Čechy pod Kosířem Chateau
 15. The Mysterious Plumlov Chateau
- The Zlín Region**

 1. Velehrad and Modrá
 2. The Buchlovice Chateau and the Buchlov Castle
 3. Uherské Hradiště
 4. The Baťa Canal
 5. The White Carpathians
 6. Kroměříž
 7. The Hostýn Hills and Holy Hostýn
 8. Zlín (not only) Baťa's
 9. Vizovice
 10. The Luhačovice Spa
 11. South Wallachia
 12. The Bečva Bikeway
 13. The Wallachian Open-Air Museum
 14. The Javorníky and the Kohútka
 15. Velké Karlovice
- The Southern Moravia Region**

 1. The Lednice-Valtice Complex
 2. The Moravian Karst
 3. The Brno Villa Quarteto
 4. Mikulov
 5. The Rotunda of St. Catherine, Znojmo underground
 6. Moravian Wine Trails
 7. ArcheoPark Pavlov
 8. The Baťa Canal
 9. Strážnice – Folklore and the Open-Air Museum
 10. The Pernštejn Castle
 11. Podýjí National Park
 12. The Moravian Karst Singletrail
 13. The Battle of Austerlitz
 14. The Brno Exhibition Centre
 15. The Masaryk Circuit and the Grand Prix

TOP MERKWÜRDIGKEITEN VON MÄHREN UND SCHLESIEN

- Die Mährisch-Schlesische Region**

 1. Dolní oblast Vítkovice und die Welt der Technologie Ostrava
 2. Das Technische Museum Tatra in Kopřivnice
 3. Das Areal der CS Befestigungsanlage Hlučín-Darkovičky
 4. Das Bergwerk Michal Ostrava
 5. Das Schloss Kunín
 6. Das Schloss Hradec nad Moravicí
 7. Die Burg Hukvaldy
 8. Die Burg Sovinec
 9. Štramberk
 10. Beskiden und Lysá hora
 11. Altvatergebirge und Praděd
 12. Karlova Studánka
 13. Das Teschner Schlesien und Hřava
 14. Die Region Poodří
 15. Colours of Ostrava, Golden Spike, die Nato-Tage
- Die Region Olomouc**

 1. Tanzsaal im Račí Tal
 2. Rejvíz und der Wallfahrtsort Mariahilf
 3. Rychlebské und Lipovské Radwege
 4. Die Bar im Wald
 5. Internationale Wanderung zum Gipfel Králický Sněžník
 6. Die Fabrik für handgeschöpftes Papier Velké Losiny
 7. Andělarium
 8. Das Museum der Olmützer Quargeln
 9. Lavendelbauernhof in Bezděkov
 10. Stadtfest Hanakische Venedig
 11. Ausflug zur Litovel-Brauerei
 12. Šternberk – das Schloss, das Kloster und schnelle Autos
 13. Die Grenzfestungen Staré Město
 14. Das Schloss Čechy Pod Kosířem
 15. Das mystische Schloss Plumlov
- Die Region Zlín**

 1. Velehrad und Modrá
 2. Das Schloss Buchlovice, die Burg Buchlov
 3. Uherské Hradiště
 4. Der Baťa-Kanal
 5. Weiße Karpaten
 6. Kroměříž
 7. Das Gebirge Hostýn und St. Hostýn
 8. Zlín (nicht nur) von Baťa
 9. Vizovice
 10. Der Kurort Luhačovice
 11. Die südliche Walachei
 12. Bečva-Radweg
 13. Walachisches Freilichtmuseum
 14. Javorníky und Kohútka
 15. Velké Karlovice
- Die Südmährische Region**

 1. Areal Lednice-Valtice
 2. Der Mährische Karst
 3. Das Brünner Villaquartett
 4. Mikulov
 5. St.-Katharina-Rotunde, Znamer Untergrund
 6. Mährische Weinwege
 7. Archäopark Pavlov
 8. Der Baťa-Kanal
 9. Strážnice –die Folklore und das Freilichtmuseum
 10. Die Burg Pernštejn
 11. Der Nationalpark Podýjí
 12. Der Mährischen Karst Singletrail
 13. Die Schlacht bei Slavkov
 14. Das Brünner Messegelände
 15. Der Masaryk-Ring und Grand Prix

