

# Rodzinne wycieczki

w Olomunieckim Kraju



[www.ok-tourism.cz](http://www.ok-tourism.cz)

## Drodzy turyści,



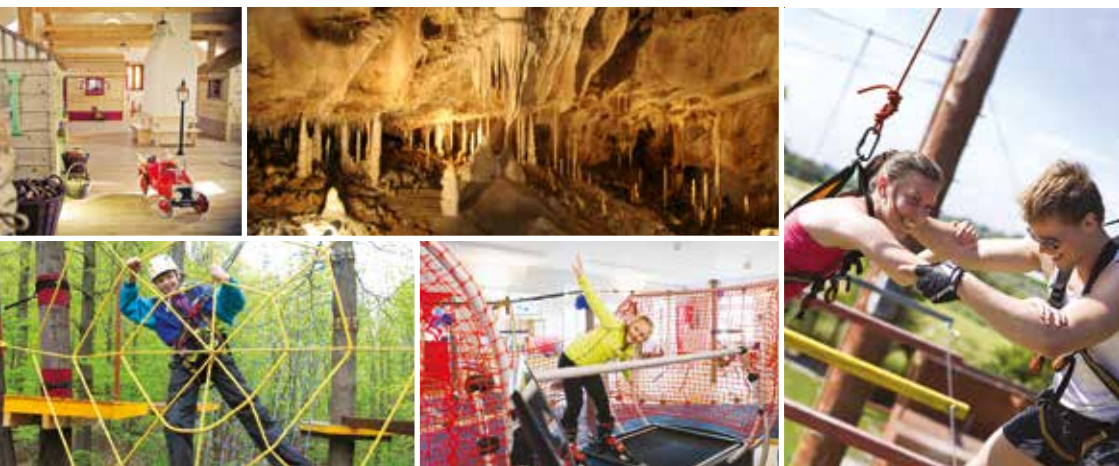
Możliwe, że się zastanawiacie jaki sens ma przygotowanie turystycznego przewodnika dedykowanego głównie rodzinom, jeżeli już wydaliśmy przewodnik skierowany do wszystkich. Sądzę, że dla tych z Was, którzy mają dzieci odpowiedź jest prosta. A tym, którzy na dzieci cierpliwie czekają, lub już zapomnieli na wspólne wyjazdy z dziećmi, spróbuję ten czas przypomnieć.

Zanim rodzina wyjedzie na wycieczkę, ważna jest informacja, czy na tą trasę można wyruszyć z dziecięcym wózkiem. Rodzice chcą mieć pewność, że znaleziona przez nich atrakcja turystyczna będzie ciekawa dla dzieci. Często też szukają informacji o rodzinnych lub dziecięcych zniżkach.

Co więcej, muszą wybrać taki cel, który będzie bawić nie tylko dzieci, ale i chociaż trochę dorosłych. Możliwe, że zaplanujecie też wspólny wyjazd z dziadkiem i babcią.

Wierzę, aby znaleźć te wszystkie informacje np. w internecie stracie dużo czasu. Nasz przewodnik skróci Wam czas spędzony przed komputerem. Możecie szybciej wyruszyć na wspólny, rodzinny wyjazd i przeżyć więcej radosnych emocji i ciekawych przygód. Przewodnik turystyczny dla rodzin nie jest zbędnym dodatkiem, lecz podstawowym materiałem, który wierzę że docenicie.

**Ladislav Okleštěk,**  
**Hetman (Marszałek) Olomouckého Kraju**



Wydal: Olomoucký kraj, Jeremenkova 40a, 779 11 Olomouc  
e-mail: [tourism@kr-olomoucky.cz](mailto:tourism@kr-olomoucky.cz), [www.kr-olomoucky.cz](http://www.kr-olomoucky.cz)  
1 wydanie 2017 r.

Szata graficzna, teksty, opracowanie: VENDI s.r.o., Dr. Horáka 2, 796 01 Prostějov

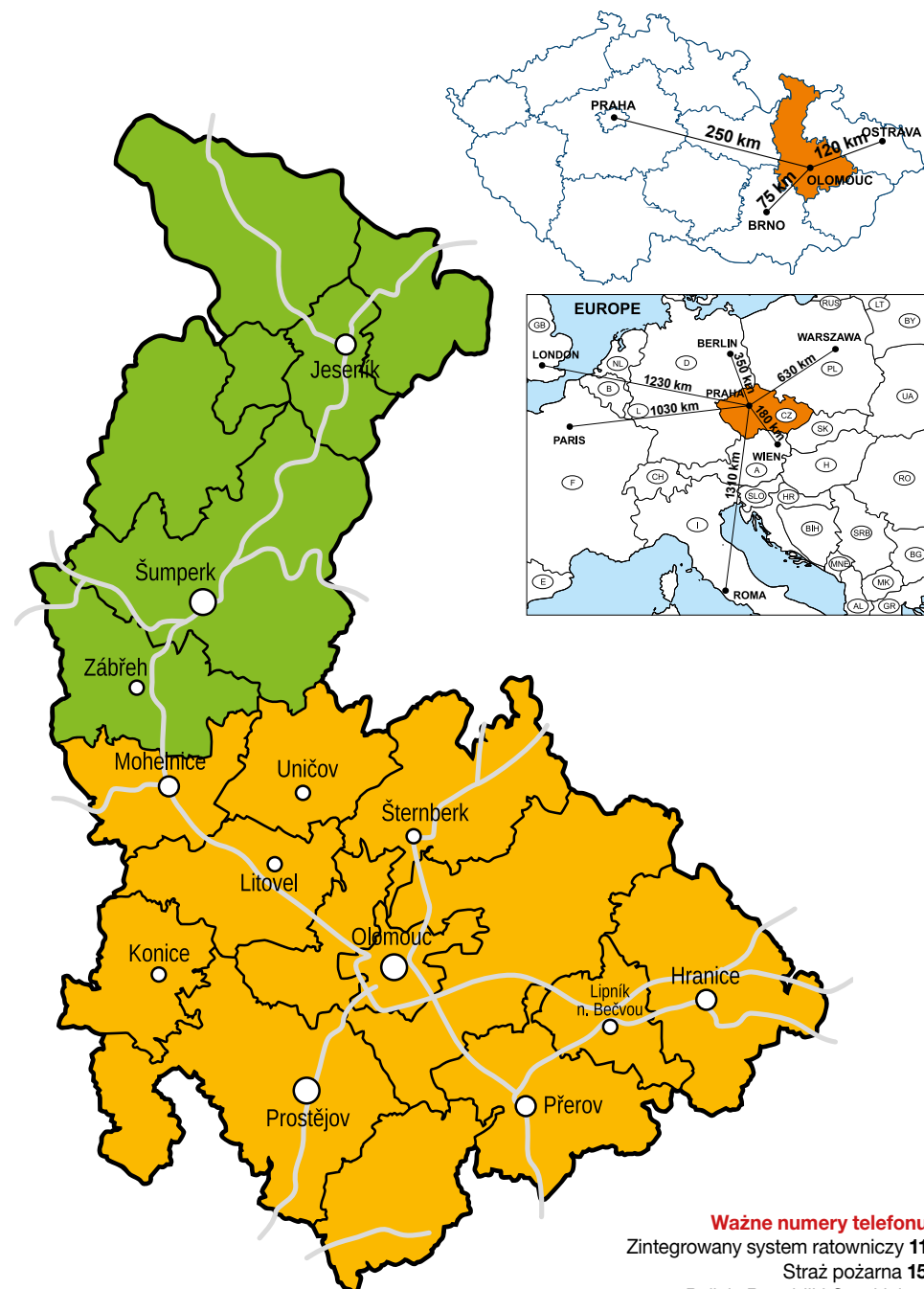
Druk: TISKÁRNA K-TISK s.r.o., Dolní 1452/11, 79201 Bruntál

Zdjęcia: Archiwa opisanych turystycznych podmiotów.

ISBN 978-80-87982-89-1 (pl. wyd.)

ISBN 978-80-87982-86-0 (angl. wyd.),

ISBN 978-80-87982-88-4 (niem. wyd.)



### Ważne numery telefonu::

Zintegrowany system ratowniczy **112**

Straż pożarna **150**

Policja Republiki Czeskiej **158**

Służba ratownicza, pogotwie **155**

Pomoc drogowa ABA dla zmotoryzowanych **1240**,

Informacja o numerach telefonów **1188**





## Woda i kąpiele



### Aquapark Olomouc

Aquapark Olomouc na powierzchni dwóch hektarów posiada baseny zewnętrzne i wewnętrzne co pozwala na kąpiel przez cały rok bez względu na pogodę. Wśród wielu atrakcji wodnych jest też jedna z najdłuższych zjeżdżalni w Republice Czeskiej o długości 123 m, po której możecie zjechać na pontonach.

Kafkova, 779 00 Olomouc  
www.aqua-olomouc.cz

Tel.: +420 588 517 770



### Centrum Zdrowia w miejscowości Bohuňovice (Centrum zdraví Bohuňovice)

Aquapark w miejscowości Bohuňovice oferuje gościom basen z 2 dyszami do pływania pod prąd, 3 bloki startowe, basen dla dzieci, długą na 100 m zjeżdżalnię wodną, jacuzzi dla 12 osób, płytki basen z atrakcjami (gargulce, grzyby, jacuzzi), letni taras z leżakami, saunę, łaźnię parową, centrum fitness, solarium i masaże.

6. května 616, 783 14 Bohuňovice  
www.centrum-zdravi-bohunovice.cz

Tel.: +420 585 151 731



### Aquapark Koupelky Prostějov

Letni Aquapark oferuje oprócz 3 basenów zewnętrznych również sto metrów długą wodną zjeżdżalnię i dwudziesto metrową potrójną zjeżdżalnię. Na terenie aquaparku można zagrać w siatkówkę, siatkówkę plażową, ping-pong, minigolf i petanque (bule). Głodni mogą się posilić w nowo otwartym barze Tropical.

Krasická 6, 796 04 Prostějov  
www.dsp-pv.cz

Tel.: +420 582 330 895

### Stadion pływacki Olomuniec (Plavecký stadion Olomouc)

Basen pływacki, wieża do skoków, basen dla dzieci ze zjeżdżalnią i terenem rekreacyjnym.

Legionářská 1090/11  
Olomouc, Nová Ulice  
Tel.: +420 585 427 208  
www.olterm.cz

### Basen Aquapark Hranice (Aquapark Hranice)

Basen pływacki i relaksacyjny z atrakcjami wodnymi, zjeżdżalnią wodną, brodzik dla dzieci.

Žáčkova 2042  
753 01 Hranice  
Tel.: +420 581 606 060  
www.aquaparkplovnahranice.cz



### Naturalny basen - biotop Litovel (Biokoupaliště Litovel)

Przyjdźcie do miejscowości Litovel, aby wypróbować wyjątkowe połączenie naturalnego basenu ze zdrową wodą bez chemii oczyszczaną specjalnymi roślinami. Czekają tu na Was wody o temp 27 °C. Naturalny basen jest wyposażony w udogodnienia jak mały aquapark i nowe zaplecze socjalne.

Town swimming pool  
Komárov 9029, 784 01 Litovel

Tel.: 420 585 342 134



### Rejsy widokowe na raftach - pontonach - w historycznym mieście Ołomuńcu

Nową atrakcją są rejsy wycieczkowe na raftach (pontonach) szlakiem pięknych zabytków miasta Ołomuńca po rzece Morawie u ujścia Mlýnskiego Potoku. Rejsy organizowane są w każdą środę w sezonie letnim i z okazji większych uroczystości w Ołomuńcu.

CK PEŘEJ tours, s. r. o., Tř. Svobody 39, 779 00 Olomouc  
www.perej.cz

Tel.: +420 585 313 176



### Rejsy turystyczne w Ołomuńcu

Podczas rejsu na łodziach Kordulce i Marii Teresie zwiedzicie miasto Ołomuńce w bardzo oryginalny sposób. Możecie znajomym i rodzinie pokazać piękno miasta, zorganizować uroczystość lub przeżyć romantyczny wieczór na oświetlonym statku przy muzyce na żywo.

PLAVBY OLOMOUC, Řeka Morava pro Olomouc z.s.  
Na Vozovce 21, 779 00 Olomouc  
www.plavbyolomouc.cz

Tel.: +420 776 857 870

### Basen Přerov (Plavecký areál Přerov)

Basen pływacki i dla dzieci ze zjeżdżalnią, sauny.

Kopaniny 2  
Přerov 750 02  
Tel.: +420 581 736 580  
www.bazenprerov.cz

### Miejski basen Lipník nad Bečvou (Městské koupaliště)

Letni basen.

Na Zelince 1185  
751 31 Lipník nad Bečvou  
Tel.: +420 731 473 306  
www.ts-lipnik.cz/koupaliste

### Basen Stražisko (Koupaliště Stražisko)

Letni basen, brodzik dla dzieci, ogrzewanie wody bateriami słonecznymi.

Stražisko, Růžov 124  
798 44 Stražisko, Růžov  
Tel.: +420 582 376 520  
www.obecstrazisko.cz

### Miejski basen w Šternberku (Městské koupaliště)

Letni basen z solarnym systemem ogrzewania wody i długą zjeżdżalnią.

Svatoplukova 15,  
785 01 Šternberk  
Tel.: +420 725 120 002  
www.tksternberk.cz

### Zapora wodna Plumlov (Plumlovská přehrada)

Położona nad rzeką Hloučele, około 3 km na zachód od miasta Prostějov.

Rudé armády 302  
798 03 Plumlov  
Tel.: +420 582 393 217  
www.mestoplumlov.cz

### Basen miejski Uničov (Městské koupaliště)

Letni basen, zjeżdżalnia, brodzik.

Sadová 961  
78391 Uničov  
Tel.: +420 585 054 305  
www.tsunicov.cz



## Grody i zamki



### Gród Helfštýn (Hrad Helfštýn)

Gród Helfštýn jest naturalnym centrum kultury regionu i znanym miejscem międzynarodowych spotkań kowali artystycznych „Hefaiston” ze stałą ekspozycją. Na rozległym obszarze w okresie letnim organizowane są różne wydarzenia kulturalne – pokazy historycznej szermierki, spektakle teatralne, muzyczne i taneczne.

Hrad Helfštýn, 751 32 Týn nad Bečvou  
www.helfstyn.cz

Tel.: +420 581 797 093



### Gród Bouzov (Hrad Bouzov)

W środku lasu znajduje się romantyczny gród Bouzov z niezliczonymi wieżami i basztami. Po dwóch zwodzonych mostach rozciągających się nad fosą przejechało wielu królów i księżniczek, ponieważ to miejsce jest ulubionym planem filmowym do nagrywania bajek i filmów. Dla odwiedzających przygotowano jest wieczorne i kostiumowe zwiedzanie oraz stałe imprezy dla małych i dużych.

Státní hrad Bouzov, Bouzov 8, 783 25 Bouzov  
www.hrad-bouzov.cz

Tel.: +420 775 888 960



### Zámek Úsov (Zámek Úsov)

Na zamku Úsov ma swoją siedzibę Muzeum Myšlívsko-Lešnické. Prezentujące unikalną kolekcję trofeów i wypchanych zwierząt nie tylko z Republiki Czeskiej, ale też z Polski, Włoch, Indii i Afryki. Úsov oferuje oprócz stałej ekspozycji wiele atrakcji dla młodszych gości. W pałacu Vlášim dzieci i dorośli mogą spróbować swoich umiejętności łamiąc sobie głowę nad zagadkami. Dla najodważniejszych jest przygotowany upiorny labirynt.

Lovecko-lesnické muzeum v Úsově, Zámecká 1, 789 73 Úsov  
www.muzeum-sumperk.cz

Tel.: +420 583 435 111



### Gród Šternberk (Hrad Šternberk)

Dzieci są mile widziane na Šternberku. W ciągu roku przygotowuje gród Šternberk liczne spotkania skierowane do najmłodszych. Odbývají se tu představení teatralní, pokazy filmů, kreativní workshopy, Děti a mnoho dalších. Co druhou neděli měsíce připravujeme se pro děti speciální trasy prohlídky. Aktuálně se do výběru dvě trasy pro děti: „Technika je všude kolem nás” a „Podrobníci v čase”. Děti získávají tu vědomosti v podobě zábavy.

Horní náměstí 6, 785 01 Šternberk  
www.hrad-sterberk.cz

Tel.: +420 585 012 935



### Zámek Tovačov (Zámek Tovačov)

Wejście na wieżę zamkową i widok na okolice jest niezapomnianym doświadczeniem. Na terenie zamku oprócz stałych tematycznych i okolicznościowych wystaw można zobaczyć renesansowy portal zamkowy, wieżę, kaplicę zamkową, lewe skrzydło zamku ze schodami w wiedeńskim stylu i Salę Ceremonialną Miasta, Salę Rycerską i Salę Obrad.

Zámek Tovačov, Cimburkova 2, 751 01 Tovačov  
www.zamek.tovacov.cz

Tel.: +420 581 731 309



### Zámek Náměšť na Hané (Zámek Náměšť na Hané)

Najpiękniejsze wnętrza zamku to Salon Czerwony i Salon Złoty oraz biblioteka. Spośród całego wyposażenia zamku szczególną uwagę przyciąga karoca ze zbiorów arcybiskupstwa olomunieckiego. Zamek otoczony jest parkiem z aleją lipową. W zamkowym amfiteatrze odbywają się różne wydarzenia kulturalne i towarzyskie. Na terenie zamku przygotowane są specjalne programy i imprezy dla dzieci.

Hrad 1, 783 44 Náměšť na Hané  
http://zamek.namestnahane.cz

Tel.: +420 737 291 359



### Zámek Čechy pod Kosířem (Zámek Čechy pod Kosířem)

Dla odwiedzających jest przygotowana klasyczna ekspozycja pałacowa upamiętniająca życie ostatnich właścicieli zamku, której towarzyszy kolekcja obrazów Josefa Mánesa. W niekonwencjonalnej wystawie ojca i syna Svěráků zobaczycie ekspozycję z kilku filmów, na których pracowali obaj filmowcy.

Mánesova 1, 798 58 Čechy pod Kosířem  
www.zamekcechy.cz

Tel.: +420 722 928 494



### Zámek Plumlov (Zámek Plumlov)

Zamek organizuje szereg wydarzeń – wycieczki z przewodnikiem, wystawy, koncerty zespołów muzycznych i inne wydarzenia kulturalne. Bardzo popularne są organizowane na zamku bajkowe opowieści. Spacerując po zamku można zobaczyć bajkę o Śpiącej Królewnie (Špkové Růžence) lub alchemiczny warsztat Rudolfa II i jego Golema, małe dzieci spotkają wodnika i diabła z bajki Księżniczka z Młyna (Princezna ze mléjny) i wielu innych bohaterów bajek.

Zámek Plumlov, Zámek, 798 03 Plumlov  
www.plumlov-zamek.cz

Tel.: +420 773 444 500



### Zámek Konice (Zámek Konice)

Posiada stałą ekspozycję dot. zwyczajów i rzemiosła oraz największą czeską kolekcję toporów. Można zapoznać się z wieloma rodzajami rzemiosła, które mają w tym regionie długą tradycję, takimi jak warzenie piwa, młynarstwo, kowalstwo, produkcję wag, tkactwo, krawiectwo i wiele innych.

MěKS Konice, Kostelní 46, 798 52 Konice  
www.konice.cz

Tel.: +420 582 397 250





## Ośrodki sportowe i parki linowe



### Centrum Linowe Proud (Lanové centrum Proud)

Na terenie ciekawego parku linowego PROUD czeka na Was 10 niskich linowych przeszkód, 15 pojedynczych wysokich linowych przeszkód, 5 grupowych linowych przeszkód i 2 skoki.

Lazecská, 771 10 Olomouc  
www.lanovecentrum.cz

Tel.: +420 585 225 375



### Linowy Labirynt Helfštýn (Lanové bludiště Helfštýn)

Otwarte centrum Helfštýn znajduje się nad doliną Bramy Morawskiej (údolí Moravské brány) w pobliżu grodu Helfštýn. Jest to idealne miejsce na rodzinne wyjazdy, wycieczki szkolne, aktywny wypoczynek. To świetna rozrywka i niezwykle doświadczenia. Jako jedyny park linowy w Republice Czeskiej posiada linowy labirynt!

Labirynt znajduje się przy parkingu grodu Helfštýn, 751 32 Lipník n. Bečvou  
www.bludiste-helfstyn.cz

Tel.: +420 601 571 139



### Park Sportu Hrubá Voda

Park Sportu Hrubá Voda to nowoczesny ośrodek wypoczynkowy nie tylko dla rodzin z dziećmi. Częścią ośrodka jest tor bobslejowy, wodny plac zabaw dla dzieci i podziemny labirynt, minigolf, discgolf, trampoliny bungee, stanowiska do strzelania z łuku, wielofunkcyjne boisko i nowa „Kamzíkova ścieżka w koronach drzew” (Kamzíkova stezka v korunách stromů), która jest unikalnym systemem wspinaczkowym z przeszkodami. Spacer po bezpiecznych przeszkodach i chodnikach w koronach drzew na wysokości 13 m to wspaniała atrakcja dla dużych i małych.

Hrubá Voda 21, 783 61 Hlubočky  
www.hrubavoda.cz

Tel.: +420 736 632 035

### Adrenalinowe Centrum Baldovec (Adrenalinové centrum Baldovec)

Wyciąg, wieża wspinaczkowa i centrum linowe.

Baldovec 319, 798 62 Rozstání  
Tel.: +420 606 744 265

www.baldovec.cz

### Park Linowy Veverák Olomouc -Svatý Kopeček (Lanový park Veverák)

47 przeszkód rozdzielonych na 3 trasy dla dzieci i dorosłych.

Darwinova, 779 00 Olomouc  
www.veverak-kopecek.cz

## Tory bobslejowe, mini gokarty i gokarty



### Tor bobslejowy Hlubočky (Bobová dráha Hlubočky)

Czynna cały rok droga bobslejowa to specjalny tor o całkowitej długości 1540 m, w tym droga zjazdu wynosi 1030 m. Na trasie czekają liczne zakręty, tunele i mosty. Maksymalna predkość wynosi 50 km/godz. Obecnie jest to najdłuższy tor bobslejowy na Morawie (Moravě).

Ski areál Hlubočky, Školní 126, 783 61 Hlubočky

Tel.: +420 775 771 077



### Tor bobslejowy w Parku Sportu Hrubá Voda (Bobová dráha v Park Sportu Hrubá Voda)

Szynowa droga bobslejowa w Parku Sportu Hrubá Voda jest jedną z najnowocześniejszych tras bobslejowych. Zróżnicowana, ciekawa, szybka i bezpieczna. Czynna cały rok bez ograniczeń wiekowych.

Hrubá Voda 21, 783 61 Hlubočky  
www.hrubavoda.cz

Tel.: +420 736 632 035



### Gokarty w Lipniku nad Bečvou

Wypożyczania gokartów i arena z torami kartingowymi - Kartingarena. Otwarte tereny sportowe i wielofunkcyjne boisko, hulajnogi, rolki, rowery.

Kartingarena, Loučská 503, 751 31 Lipník nad Bečvou  
www.kartingarena.cz

Tel.: +420 725 700 210

### Tor kartingowy z gokartami Lamborghini Kart Aréna Motokáry Olomouc (Lamborghini Kart Arena)

Wyjątkowy dwupiętrowy tor wyścigowy.

Koželužská 934/29, 779 00 Olomouc  
Tel.: +420 583 035 057  
www.motokary-olomouc.cz

### Park Rozrywki – RELAX PARK BOUZOV - mini gokarty i hulajnogi (Minikáry a Kolobežky Bouzov)

Zjedziecie po drodze o długości 525 m a na górę wciągnie Was wyciąg.

Bouzov, 783 25 Bouzov  
Tel.: +420 608 653 028  
www.relaxparkbouzov.cz



## Za cudami natury



### Sluňákov

To unikalna ekspozycja w rejonie Litovelského Pomoraví na świeżym powietrzu. W dużym parku można odkryć malownicze zakątki, niekonwencjonalne konstrukcje, gry plenerowe i miejsca do relaksu i odpoczynku. Park pozwala na rozkoszowanie się przyrodą i odczuwanie jej wszystkimi zmysłami. Ogólnie dostępny teren dostosowany do zwiedzania go na rowerze, dla rodzin z małymi dziećmi i dla osób poruszających się na wózku inwalidzkim.

Skrbeňská 70, Horka nad Moravou  
www.slunakov.cz

Tel.: +420 585 154 711



### Jaskinie Zbrašovské aragonitové (Zbrašovské aragonitové jeskyně)

Jaskinie Zbrašovské aragonitové leżą w malowniczej dolinie rzeki w pobliżu uzdrowiska Teplice nad Bečvou. Jest to jedyny w swoim rodzaju system jaskiń o znaczeniu europejskim, powstałym w wyniku częściowego działania wód atmosferycznych i ciepłych wód mineralnych wydobywających się z dużych głębokości pomiędzy wapiennymi skałami.

Teplice nad Bečvou 75, Teplice nad Bečvou  
www.caves.cz

Tel.: +420 581 601 866



### Wąwóz Hranice (Hranická propast)

Najgłębsza słodkowodna zatopiona jaskinia na świecie. Dotychczas największa zmierzona głębokość wynosi 404 metry. Jak do tej pory nie udało się dotrzeć na samo dno ani sondzie ani miniaturowej łodzi podwodnej. Częścią przepaści jest jaskinia nad powierzchnią wody tzw. Sucha Rotunda. Przepaść położona jest na prawym brzegu rzeki Bečvy na terenie Hranický kras w pobliżu Zbrašovských aragonitových jaskiń.

Teplice nad Bečvou  
www.hranickapropast.cz

### Jaskinie Mladečské (Mladečské jeskyně)

Znajdują się na terenie Parku Krajobrazowego Litovelské Pomoraví.

Mladečské jeskyně  
Mladeč 84, 783 21 Mladeč  
Tel.: +420 585 347 148,  
www.caves.cz

### Jaskinie Javoříčské (Javoříčské jeskyně)

Jaskinia wapienna z najpiękniejszą dekoracją naciekową w Republice Czeskiej

Javoříčské jeskyně  
Javoříčko, 783 24 Slavětín  
Tel.: +420 585 345 451  
www.caves.cz

### Wieża widokowa Velký Kosíř (Rozhledna Velký Kosíř)

Wieża widokowa znajduje się na szczycie góry Velký Kosíř (442 m n.m.).

Rozhledna Velký Kosíř  
Velký Kosíř  
783 42 Slatinky  
www.rozhledna-kosir.cz

## Za zwierzętami i na konie



### Zoo na Świętej Górze (ZOO Svatý Kopeček)

Zoo posiada ok. 1700 zwierząt z 300 różnych gatunków. Oferuje możliwość poznania rzadkich gatunków zwierząt w pięciu pawilonach i wielu innych wybiegach i ekspozycjach lub 32-metrową wieżę widokową, której w żadnym innym Zoo nie znajdziecie. Odwiedzający mogą częściowo zwiedzić Zoo wsiadając do kolejki turystycznej - safari vlačku.

Svatý Kopeček, 779 00 Olomouc  
www.zoo-olomouc.cz

Tel.: +420 585 151 601



### Ornis Přerov

Będziecie mieć możliwość zapoznać się z prawie wszystkimi gatunkami ptaków występującymi w Republice Czeskiej. Można podziwiać wiele gatunków żywych ptaków. Można też zobaczyć las łęgowy z jeziorkiem znajdujący się na terenie stacji ornitologicznej, co może przynieść więcej nieoczekiwanych niespodzianek.

Horní náměstí 1/1, 750 02 Přerov  
www.ornis.cz

Tel.: +420 581 219 910, +420 724 947 544



### Hanacki Dwór Polkovic (Hanácký dvůr Polkovic)

Hanacki Dwór Polkovic znajduje się w malowniczym otoczeniu mikroregionu Centralna Haná (Střední Haná). Jest to miejsce bogate w historię, tradycje ludowe, kulturę i zabytki kultury żydowskiej. Region stawów, lasów łęgowych i złotych łąnów zbóż. Rdzenni obywatele tego regionu Hanacy – to dobrzy i gościnni ludzie. Zawitajcie tu podczas swoich wędrówek i poczućcie osobliwą i przyjazną atmosferę tego regionu.

Polkovic 198, 751 44 Polkovic  
www.hanackydvur.cz

Tel.: +420 733 537 265



### Młyn Bělecký (Bělecký mlýn)

Poznajcie interesującą a zarazem spokojną okolicę znajdującą się na pograniczu regionu Haná i wyżyny Drahan (Drahanské vrchoviny) z dziewiczą przyrodą i zabytkową okolicą. Możecie wyruszyć na konną wycieczkę, pokazać dzieciom zwierzęta w młynie lub nacieszyć się spokojem łowiąc ryby.

Zdětín 71, 798 43 Zdětín  
www.beleckymlyn.cz

Tel.: +420 582 376 377, +420 720 432 008





## Gdzie za wiedzą



### Zwiedzanie Olomuńca w towarzystwie kotki Oli

Godzinna trasa zwiedzania z kukielkami - kotką Olou i kocurkiem Edou - organizowane są dla I klas Szkół Podstawowych. Spacer po najważniejszych zabytkach centrum miasta połączony z wejściem na ratuszową wieżę. Podczas wycieczki dzieci w prosty i zabawny sposób poznają największe atrakcje miasta.

<http://tourism.olomouc.eu>

Tel.: +420 585 513 385



### Kolej Ogrodowa Strážov (Zahradní železnice Strážov)

Znane na całym świecie stanowisko archeologiczne przedstawia odwiedzającym ślady prehistorycznego życia na Ziemi. Ścieżka dydaktyczna „Z Předmostí až do prehistorii” jest częścią projektu o tej samej nazwie, który jest stopniowo wdrażany przy współpracy z Dinoparkiem Krasiejów leżącym koło polskiego miasta Ozimek.

Strážov 101, Drahanovice 783 43 Čechy pod Kosířem  
[www.zahradnizeleznice.cz](http://www.zahradnizeleznice.cz)

Tel.: +420 604 246 932



### Ścieżka dydaktyczna „Z Předmostí až do prehistorii” (Naučná stezka Předmostím až do pravěku)

A world-famous archeological place of discovery shows the evidence of prehistoric life on Earth. Through Předmostí to prehistoric times - that is a name of an educative nature trail. It forms a part of a project of the same name realized in cooperation with Krasiejów Dinopark located not far from Polish Ozimek.

Bratrská 34, 750 11 Přerov  
[www.přerov.eu](http://www.přerov.eu)

Tel.: +420 581 268 111



### Ścieżka dydaktyczna Kladecko

Ścieżka jest dedykowana miłośnikom pieszych wycieczek i rowerów górskich. Prowadzi przez nieutwardzone drogi leśne i polne. Naturalny teren pochodzenia krasowego ze skalistymi grzbietami, zalesionymi dolinami i chronionymi gatunkami roślin.

[www.strednimorava-tourism.cz](http://www.strednimorava-tourism.cz)



### Ścieżka dydaktyczna Prabába

Nad miastem Šternberk znajduje się ścieżka dydaktyczna Prabába. Jest to trasa turystyczna dostępna też dla osób poruszających się na wózku inwalidzkim. Roztoczą się tu przed Wami piękne widoki na miasto i część regionu Haná. Tablice rozstawione na trasie opisują miejscową przyrodę oraz lokalne bajki i legendy.

Masarykova 12, 785 01 Šternberk  
[www.strednimorava-tourism.cz](http://www.strednimorava-tourism.cz)

Tel.: +420 733 564 699



### Zielona ścieżka Šternberk (Zelená stezka Šternberk)

Zielona ścieżka dydaktyczna prowadzi z miejscowości Lipiny koło miasta Šternberk przez miejscowość Těškov do źródła wody mineralnej Těškovské kyselky. Trasa biegnie po drodze asfaltowej co sprawia, że jest idealna na piesze i rowerowe wycieczki. Przy dobrej pogodzie można zobaczyć Hostýn, Dobrochov i Velký Kosíř.

ČSA 19, 785 01 Šternberk  
[www.sternberk.eu](http://www.sternberk.eu)

Tel.: +420 587 571 243



### Ścieżka dydaktyczna lišky Bystroušky w miejscowości Loštice

Turyści dzięki ścieżce mogą wędrować po rodzinnej okolicy twórcy lišky Bystroušky - malarza Stanislava Loka. Na trasie zobaczycie synagogę, park zamkowy w miejscowości Žďádovice, następnie Svinov, Veselí i osadę Doly w miejscowości Bouzov

Náměstí Miru 66/1, 789 83 Loštice  
[www.mu-lostice.cz](http://www.mu-lostice.cz)



### Hanacki skansen Příkazy (Hanácké skansen Příkazy)

Oprócz stałej komentowanej formy zwiedzania są tu organizowane dni tradycyjnego wyrobu glinianych naczyń, interaktywny pokaz tradycyjnego zbioru zbóż i młucki, gdzie odwiedzający mogą spróbować wykonać tradycyjną pracę ludzi mieszkających kiedyś na wsi. W okresie letnim i świąt Bożego Narodzenia odbywają się tu targi rzemiosła, koncerty i wiele innych imprez. Dawne spichlerze nad częścią mieszkalną są przekształcone w przyjemną galerię, w której każdego roku prezentowane są aż 4 wystawy dopełniające szczególną atmosferę tego miejsca.

Příkazy č. p. 54, 783 33 Příkazy  
[www.skansen-prikazy.cz](http://www.skansen-prikazy.cz)

Tel.: +420 724 592 675, +420 776 576 598



### Najstarsza synagoga na Morawie w Lipniku nad Bečvou

Synagoga w Lipniku nad Bečvou jest najstarszą synagogą na Morawach. Została zbudowana w 2 lub 3 dekadzie XVI wieku, zaraz po wybudowaniu murów miasta, do których przylega. Jest też po Staronowej synagodze z Pagi (Staronové synagoze) drugą najstarszą synagogą w Republice Czeskiej.

nám. T.G. Masaryka 13, 751 31 Lipník n. Bečvou  
[www.mesto-lipnik.eu](http://www.mesto-lipnik.eu)

Tel.: +420 581 773 763



## Zabawa dla małych i dużych



### Adventure Golf Omega Olomouc

Adventure golf oferuje głównie klasyczną grę w golfa zmniejszoną do wielkości minigolfowych pól. Z minigolfem ma centrum Adventure golf wspólną tylko wielkość pól golfowych.

Legionářská 1299/19, Olomouc  
www.omegasport.cz

Tel.: +420 585 205 700, +420 585 205 800

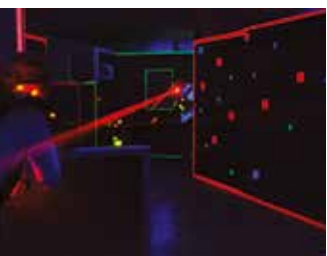


### Minigolf Lokomotiva Olomouc

Dwa pola do gry w minigolfa znajdują się w kompleksie sportowym TJ Lokomotiva Olomouc w pobliżu parków miejskich. Rozgrywane są tu wysokiej rangi turnieje. Zainteresowanym grą udostępnione są dwa pola do gry w minigolfa o nazwie MINIATURGOLF i GREENGOLF.

Třída 17. listopadu 3, 779 00 Olomouc  
www.minigolfolomouc.cz

Tel.: +420 605 299 278



### Laser Aréna Olomouc

Laser Game lub Laser Tag, łączy w sobie sport, akcję, rozrywkę i adrenalinę. Gra jest podobna do paintballu, ale nie boli, nie pozostawia barwnych plam ani siniaków. Hala, na której rozgrywa się Laser Game o powierzchni 360 m2 wyposażona jest w przeszkody, narożniki i ścianki, które stanowią idealną kryjówkę.

Koželužská 29 ), 779 00 Olomouc  
www.laserarenaolomouc.cz

Tel.: 604 685 483



### Laser Aréna Prostějov

Laser arena to świetne miejsce do gry zwanej Laser Game lub Laser Tag. Oferuje grę pełną adrenalinę dla grup maksymalnie 12 uczestników, w której gracze strzelają do siebie z nowoczesnej broni laserowej.

Anenská 4263/25, 796 01 Prostějov  
www.laserarenaprostejov.cz

Tel.: +420 776 00 11 22



### Kręgielnia BOWLAND (BOWLAND Bowling Center)

Kręgle to nie tylko zabawa, to też sport! Na terenie kręgielni odbywają się regularnie zawody Amatorskiej Ligi Bowlingowej (Amatérské Bowland Ligy (ABL), Zawodowej Ligi Bowlingowej (Podnikové Bowland Ligy (PBL), Regionalnej Ligi Bowlingowej (Regionální Bowland Ligy (RBL). Często rozgrywane są i zawody o jeszcze wyższej randze.

Galerie Šantovka, Polská 1, 779 00 Olomouc  
www.bowland-center.cz

Tel.: +420 730 892 285



### Paintball Game Olomouc

Paintball to gra, w której każdy może doświadczyć nie tylko radości z wygranej, ale też tego, jak mało straci przegrywając. Zewnętrzne boisko w Twierdzy Neředín w Olomuńcu zbudowane jest z wojskowych skrzyń w stylu sportowego boiska. Gra pełna adrenalinę, przygody i emocji jest naprawdę fajna!

Paintball Game Olomouc  
www.pgo.cz

Tel.: +420 776 713 600



### Discgolfowe boisko Uničov (Discgolfové hřiště)

Discgolf to bardzo przyjemna forma ruchu na świeżym powietrzu odpowiednia dla osób w każdym wieku. Discgolf jest podobny do klasycznego golfa, z tym że zamiast patyków i piłek używane są specjalne latające dyski. Boisko Uničov jest jednym z siedmiu 18-dółkowych boisk w Republice Czeskiej i na Morawach. Nie pozostaje nic innego tylko pożytyć tak jak mówią gracze - Niech to leci!

Sadová 519, 783 91 Uničov  
www.eaglesunicov.wix.com/eaglesunicov

Tel.: +420 603 303 774



### Centrum Rozrywki Krokodylek w Olomuńcu (Zábavní centrum Krokodýlek v Olomouci)

Trampoliny, ściana wspinaczkowa, centrum linowe, ogromny statek wycieczkowy z różnymi gram i basen z łódkami – wszystko znajdziecie w nowym Centrum Rozrywki dla dzieci i rodziców w Lazsce - dzielnicy miasta Olomuniec.

Florkova 556, Lazce, 779 00 Olomouc  
www.krokodylek-olomouc.cz

Tel.: +420 739 379 947



### Straszny dom w Olomuńcu (Strašidelný dům)

Pełna emocji zabawa w nawiedzonym domu z historią jak z horroru o powierzchni ponad 600 m2. Unikalny projekt w Republice Czeskiej wzorowany na amerykańskich upiornych domach. Niezapomniane przeżycie, o które już starają się gospodarze domu.

Komenského, Hotel Palác vstup z Komenského ulice 779 00 Olomouc  
www.strasidelnydum.cz

Tel.: +420 702 055 333





## Muzea i wystawy



### Twierdza Wiedzy w Olomoucu (Pevnost poznání)

Twierdza Wiedzy jest pierwszym interaktywnym muzeum popularnonaukowym na Morawach Środkowych. Mieści się na terenie Małej Fortecy Koronnej (Korunní pevnostka) i jest tzw. centrum naukowym mającym na celu uczyć w formie zabawy.

Areál Korunní pevnůstky, 17. listopadu 7, 779 00 Olomouc  
www.pevnostpoznani.cz Tel.: +420 585 634 145



### Veteran Arena Olomuniec - znane Muzeum historycznych samochodów

Muzeum historycznych samochodów w Olomouci Veteran Arena to jedno z największych publicznych muzeów tego typu w Republice Czeskiej. Sercem kolekcji są w szczególności samochody z czechosłowackiej przedwojennej produkcji Tatra, Wikov, „Zetka”, Praga, Aero i Škoda.

Sladovní 103/3, 779 00 Olomouc  
www.veteranarena.cz Tel.: +420 585 157 438



### Zamek Přerov - Muzeum Komeňského (Muzeum Komenského)

Większość sal zamku Přerov, który góruje nad pozostałościami murów miejskich, zajmuje od roku 1906 Muzeum Komeňského prezentujące stałe wystawy. Na obecny kształt budynku miała wpływ rodzina Žerotínů, która w XVII wieku kilkakrotnie go przebudowała.

Horní náměstí 1/1, 750 02 Přerov  
www.prerovmuzeum.cz Tel.: +420 581 250 531



### Muzeum Powozów Čechy pod Kosířem (Muzeum kočárů Čechy pod Kosířem)

Największe muzeum historycznych powozów w Republice Czeskiej szczegółowo opisuje historię powozów i ich akcesoria i proces renowacji. W zbiorach znajduje się powóz arcybiskupi i pogrzebowy oraz archiwum dokumentów, wydruków i planów.

Mánesova 1, 798 58 Čechy pod Kosířem  
http://historickekočary.cz Tel.: +420 722 928 494



### Ekspozycja Czasu Šternberk (Expozice času Šternberk)

Wystawa prowadzi nas przez 14 miliardów lat trwający proces od narodzin wszechświata do atomowego zegara. Oryginalne eksponaty i interaktywne programy pochodzą z więcej niż 20 czeskich i zagranicznych muzeów. Przyjdźcie się pobawić i nauczyć. Zobaczycie, że na Ekspozycji czasu w Šternberku czas biegnie szybko.

ČSA 19, 785 01 Šternberk  
www.expozicecasu.cz Tel.: +420 587 571 278



### Muzeum Więziennictwa Uničov (Šatlava v Uničově)

W odnowionej ekspozycji Muzeum Więziennictwa Uničov można zobaczyć przykłady kryminalnych rejestrów, książek o pracy, modlitełek, spisu prostytutek oraz różnego rodzaju kajdanek. Nietradycyjne muzeum posiada też narzędzia tortur, których repliki można nawet wypróbować.

Příční 205, 783 91 Uničov  
http://www.muzeumunicov.cz/satlava-muzeum-vezenstvi Tel.: +420 734 513 953



### Muzeum Litovel

Rzemiosło naszych przodków w stylizowanych warsztatach - cukiernik, fryzjer, rzeźnik, rymarz, kowal, szewc - te i wiele innych można zobaczyć na pierwszej stałej wystawie w Muzeum Litovel. Dwie nowe ekspozycje na drugim piętrze budynku muzeum dostępne są od 2016 roku. Poświęcone są gramofonom i pamięci siłacza Gustavu Frištenskému.

Smyčková 795, 784 01 Litovel  
www.muzeumlitovel.cz Tel.: +420 725 074 918



### Muzeum Krajoznawcze Regionu Olomunieckiego (Vlastivědné muzeum v Olomouci)

Jeżeli lubicie grać, odgadywać i odkrywać to musicie odwiedzić Muzeum Krajoznawcze Regionu Olomunieckiego. Ekspozycje historyczna i przyrodnicza obejmują ponad dwa i pół tysiąca eksponatów. Od maja 2013 r. Możecie odwiedzić nową wystawę pt. „Historia kamienia”

Nám. Republiky 5, 771 73 Olomouc  
www.vmo.cz Tel.: +420 585 515 111



### Muzeum Pożarnictwa Čechy pod Kosířem (Hasičské muzeum Čechy pod Kosířem)

Muzeum Pożarnictwa Čechy pod Kosířem przedstawia rozwój sprzętu przeciwpożarowego wykonanego przez najstarszy zakład produkujący sprzęt przeciwpożarowy na terenie ówczesnych Austro-Węgier, który został założony w 1820 r. Eksponaty pokazują rozwój sprzętu przeciwpożarowego od najprostszych pomp ręcznych.

Náměstí svobody 54, 798 58 Čechy pod Kosířem  
www.cechypk.cz/obec/muzeum.htm Tel.: +420 739 971 188



## Trasy rowerowe



### Trasa rowerowa Beczwa (Cyklostezka Bečva)

Możesz się dosłownie przemieścić na rowerze z górskich źródeł do doliny dzięki unikalnemu projektowi trasy rowerowej Beczwa, który jest częścią tak zwanej pierwszej „Autostrady Rowerowej” C1 od źródła Rožnovské lub Vsetínské Bečvy, aż do jej połączenia z rzeką Morawą. Przejeździecie ponad 160 km oznakowaną ścieżką rowerową wzdłuż rzeki Beczwy (Bečvy).

Troubky



### Zbujcka trasa rowerowa (Loupežnická cyklotrasa)

Ta trasa rowerowa w mikroregionie Uničovsko przeniesie Was do pagórkowatych miejsc wokół Oskavy, aż do ruin zamku Rabštejn gdzie w dawnych czasach znajdowała się tu grupa wyrzutków i rabusiów, którzy napadali i rabowali bogatych kupców w drodze do Olomuńca.

[www.strednimorava-tourism.cz](http://www.strednimorava-tourism.cz)



### Gwiezdna trasa rowerowa (Cyklostezka Hvězdná)

Ścieżka rowerowa z Olomuńca do Šternberka ma 14 km długości i jest oznaczona numerem 6104. Ścieżka rowerowa jest płaska, dlatego też jest polecana dla rowerzystów i rolkarzy we wszystkich grupach wiekowych.

Horní náměstí 2, 785 01 Šternberk  
[www.sternberk.eu](http://www.sternberk.eu)

Tel.: +420 739 486 060



### Trasa rowerowa Królestwem leśnych skrzatów (Cyklostrasa Královstvem lesních skřítků)

To łatwa trasa rowerowa po płaskim regionie Moraw Środkowych, bogata w zabytki kultury i atrakcje przyrodnicze, szczególnie odpowiednia dla rodzin z dziećmi.

Masarykovo nám. 29, 783 91 Uničov 1  
[www.unicov.cz](http://www.unicov.cz)

Tel.: + 420 585 054 880

## Zimowa zabawa



### Ośrodek narciarski Hlubočky (Ski areál Hlubočky)

Czy to lato czy zima w Hlubočkach jest zawsze miło! Ośrodek narciarski Hlubočky - zimowy kurort, który swoim położeniem i stopniem trudności tras narciarskich jest uważany za idealne miejsce na rodzinny wyjazd na narty.

Holická 1173/49a, 779 00 Olomouc  
[www.skiarealhlucocky.cz](http://www.skiarealhlucocky.cz)

Tel.: +420 777 647 058



### Ośrodek narciarski Hrubá Voda (SKI areál Hrubá Voda)

PARK SPORTU Hrubá Voda posiada czterokrzeselkową kolejkę linową i 4 wyciągi, w tym nowoczesny pas śniegowy dla najmłodszych. Cztery trasy zjazdowe o długości od 250 do 550 metrów. Ich szerokość, stałe ceny i nocne oświetlenie stoku pod kolejką linową to same atuty zachęcające do spędzenia pięknego dnia na śniegu.

Hrubá Voda 21, 783 61 Hlubočky  
[www.hrubavoda.cz](http://www.hrubavoda.cz)

Tel.: +420 585 100 404



### Ośrodek narciarski Kladky - Ski Kladky

Ośrodek narciarski Kladky jest ośrodkiem dla małych i dużych początkujących i średnio zaawansowanych narciarzy. Znajdziesz go za wioską Kladky w malowniczym otoczeniu Parku Narodowego Kładecko.

Kladky, 798 54 Kladky  
[www.lyzovanikladky.cz](http://www.lyzovanikladky.cz)

Tel.: +420 608 467 812



### Ośrodek narciarski Potštátě (Lyžařský areál na Potštátě)

Ośrodek narciarski położony jest na terenie Rezerwatu Przyrody Oderské vrchy należącego do pogórza Niskiego Jesioniku (Nizkého Jeseníku). Od miejscowości Hranice jest oddalony o 11 km a od Olomuńca 35 km. Ze względu na położenie na wysokości 500 m n.p.m. ma dobre warunki pogodowe. Można tu jeździć na nartach chociaż w mieście Hranice nie ma już śniegu.

Palackého 1906, 753 01 Hranice  
[www.skipotstat.cz](http://www.skipotstat.cz)

Tel.: +420 777 026 290





## Imprezy dla dzieci Morawy Środkowe

kwiecień

Běloutín, Święto miasta Běloutín, [www.belotin.cz](http://www.belotin.cz)  
 Bouzov, Zamek Bouzov, Wielkanocne kostiumowe zwiedzanie zamku, [www.hrad-bouzov.cz](http://www.hrad-bouzov.cz)  
 Kojetín, Palenice czarownic, [www.kojetin.cz](http://www.kojetin.cz)  
 Litovel, Velký sál Zálůžny v Litovli, Velryba Lizinka – przedstawienie teatralne dla dzieci, +420 585 341 633, [www.mklitovel.cz](http://www.mklitovel.cz)  
 Olomouc, Ekologiczne dni w Olomuńcu, [www.slunakov.cz](http://www.slunakov.cz)  
 Přerov, Koncerty na powitanie wiosny „Hody, hody, doprovody...”, nám. TGM Přerov, +420 581 205 131, [www.kisprerov.cz](http://www.kisprerov.cz)  
 Šternberk, Gród Šternberk, Dzieńciency jarmark, pokaz wielkanocnych tradycji i zwyczajów, +420 585 012 935, [www.hrad-sterberk.cz](http://www.hrad-sterberk.cz)  
 Tovačov, Palenice czarownic, +420 723 334 794, [www.tovacov.cz](http://www.tovacov.cz)  
 Týn nad Bečvou, Gród Helfštýn, Wielkanocne na zamku, +420 581 797 093, [www.helfstyn.cz](http://www.helfstyn.cz)  
 Úsov, Zamek Úsov, Czarownice na zamku Úsov, +420 583 435 111

maj

Čechy pod Kosířem, Zamek Čechy pod Kosířem, Bajkowy spacer zamkowym parkiem – Dzień Dziecka, [www.cechypk.cz](http://www.cechypk.cz)  
 Litovel, Tradycyjny odpust w miejscowości Litovel, +420 585 153 111  
 Litovel, Velký sál Zálůžny v Litovli, Próba z Mišou Růžickovou – „Diskoteka v cyrku - Diskoteka v cirkuse”, +420 585 341 633, [www.mklitovel.cz](http://www.mklitovel.cz)  
 Olomouc, Ekojarmark z koncertami, teatrem wystawami i programem dla rodziców i dzieci, [www.slunakov.cz](http://www.slunakov.cz)  
 Plumlov - Zamek, Bajkowy zamek – Dzień Dziecka, +420 773 444 500, [www.zamek-plumlov.cz](http://www.zamek-plumlov.cz)  
 Přerov, teren velké Laguny, Dzieńciency maraton rowerowy, +420 581 206 829, [www.selasport.cz](http://www.selasport.cz)  
 Přerov, Mamut Tour Bike – maraton rowerowy, przygotowany dystans dla dzieci do 14 lat, +420 602 543 766 [www.miko-cycles.cz](http://www.miko-cycles.cz)  
 Radkova Lhota, Dzień koni, +420 606 572 126, [www.aarl.wz.cz](http://www.aarl.wz.cz)

czerwiec

Bouzov, Gród Bouzov, Wędrowanie z večerníčkem, [www.hrad-bouzov.cz](http://www.hrad-bouzov.cz)  
 Čechy pod Kosířem, Święto na zamku Čechy pod Kosířem, [www.cechypk.cz](http://www.cechypk.cz)  
 Džbel, Bajkowy las, Táborště Borová, +420 582 396 917, [www.konice.cz](http://www.konice.cz)  
 Konice, Tradycyjny odpust w miejscowości Konice na Masarykově nám., +420 582 401 411, [www.konice.cz](http://www.konice.cz)  
 Lipník n. B., Uroczyste obchody - Záhorské slavnosti, +420 581 771 594  
 Litovel, Hanacka Wenecja, Park Miru, +420 585 341 633, [www.mklitovel.cz](http://www.mklitovel.cz)  
 Litovelské Pomoraví, Wspólne zwiedzanie - Toulky Litovelským Pomoravím, +420 585 341 391  
 Litovel, Velký výlet vláčkem motoráčkem – wycieczka pociągami dla rodziców z dziećmi, +420 731 567 957  
 Náměšť na Hané, Tradycyjne święto w miejscowości Náměšť na Hané, +420 585 757 811  
 Náměšť na Hané, Zamek Náměšť na Hané, Dzień Dziecka, +420 585 952 184, [www.zamek.namestnahanec.cz](http://www.zamek.namestnahanec.cz)  
 Náměšť na Hané, Zamek Náměšť na Hané, „Z bajki do bajki” – nocne bajkowe zwiedzanie, +420 585 952 184, [www.zamek.namestnahanec.cz](http://www.zamek.namestnahanec.cz)  
 Plumlov, Piosenka do stłonca, +420 724 101 567, [www.pisnickoukleslunci.cz](http://www.pisnickoukleslunci.cz)  
 Potštát, Święteczne obchody - Potštátské slavnosti, +420 581 624 270, [www.potstat.cz](http://www.potstat.cz)  
 Prostějov, Targi zabawy w miejscowości Prostějov, +420 582 332 297, [www.sportcentrumddm.cz](http://www.sportcentrumddm.cz)  
 Přerov, Park Michalov, Hura na wakacje, +420 581 205 131, [www.kisprerov.cz](http://www.kisprerov.cz)  
 Šternberk, Gród Šternberk, Dzień Dziecka na zamku, +420 585 012 935, +420 725 718 059, [www.hrad-sterberk.cz](http://www.hrad-sterberk.cz)  
 Týn nad Bečvou, Zamek Helfštýn, Bal na zamku, +420 581 797 093, [www.helfstyn.cz](http://www.helfstyn.cz)  
 Uničov, Jarmark w miejscowości Uničov, +420 585 088 214, [www.unicov.cz](http://www.unicov.cz)

lipiec

Čechy pod Kosířem, Międzynarodowe spotkanie kowali JOSEFKOL, [www.cechypk.cz](http://www.cechypk.cz)  
 Čechy pod Kosířem, Zamek Čechy pod Kosířem, Voříškia – spotkanie miłośników zwierząt i konkursy dla psów bez rodowodu, [www.cechypk.cz](http://www.cechypk.cz)  
 Jesenec, Tradycyjny odpust, +420 582 396 370  
 Lipník n. B., Uroczystość św. Jakuba, +420 581 771 594  
 Náměšť na Hané, Zamek Náměšť na Hané, Odpoledne s Večerníčkem – bajkowe spotkanie dla dzieci, +420 585 952 184, [www.zamek.namestnahanec.cz](http://www.zamek.namestnahanec.cz)  
 Némčice na Hané, Święto miasta - Némčické hody, +420 582 386 529, [www.nemcicenh.cz](http://www.nemcicenh.cz)  
 Šternberk, Zamek Šternberk, Dzień Dziecka na zamku, +420 585 012 935, [www.hrad-sterberk.cz](http://www.hrad-sterberk.cz)  
 Šternberk, Hrad Šternberk, Wieczorne zwiedzanie „Jak się żyło na zamku - Jak se žilo na hradě”, +420 585 012 935, [www.hrad-sterberk.cz](http://www.hrad-sterberk.cz)

sierpień

Bouzov, Hrad Bouzov, Balony nad zamkiem, +420 585 346 205  
 Bouzov, Hrad Bouzov, Jarmark rzemieślniczy, „Zamek pelen piosenek - Hrad plný písniček”, +420 585 346 202, [www.hrad-bouzov.cz](http://www.hrad-bouzov.cz)  
 Čechy pod Kosířem, miejscowość Letokruhly - Chwala drzewa, „Český Honza” - impreza teatralna, [www.cechypk.cz](http://www.cechypk.cz)  
 Konice, Teatry na zamku, Zamek Konice, +420 582 397 250, [www.mekskonice.cz](http://www.mekskonice.cz)  
 Kojetín, Święto miasta Kojetín i Muzyczne lato Kojetín, +420 581 762 046, [www.kojetin.cz/meks](http://www.kojetin.cz/meks)  
 Náměšť na Hané, Zamek Náměšť na Hané, „Z bajki do bajki - Z pohádky do pohádky” - powtórka, +420 585 952 184, [www.zamek.namestnahanec.cz](http://www.zamek.namestnahanec.cz)  
 Náměšť na Hané, Náměšť na Hané, Święto Hanackie, [www.gongic.cz](http://www.gongic.cz)  
 Plumlov, Zamek Plumlov, Szermierczy weekend, +420 773 444 500, [www.zamek-plumlov.cz](http://www.zamek-plumlov.cz)  
 Přerov, Obchody św. Wawrzynca, +420 581 205 131, [www.mu-prerov.cz](http://www.mu-prerov.cz)  
 Štěpánov, Święto miasta, +420 585 386 482, [www.stepanov.cz](http://www.stepanov.cz)  
 Šternberk, Zamek Šternberk, Wieczorne bajkowe zwiedzanie, +420 585 012 935, [www.hrad-sterberk.cz](http://www.hrad-sterberk.cz)  
 Šternberk, Zamek Šternberk, Filmowy weekend - projekcje filmów na zamku – pożegnanie wakacji

wrzesień

Prostějov, Święto miasta, +420 582 329 620, [www.prostejov.eu](http://www.prostejov.eu)  
 Strážec n. Ludinou, Święto miasta, +420 581 625 250, [www.strizezn.cz](http://www.strizezn.cz)  
 Tovačov, Obchody św. Wacława, +420 581 731 309, [www.tovacov.cz](http://www.tovacov.cz)  
 Šternberk, Ecce Homo Historic - Prestiżowe samochodowe wyścigi górskie, +420 585 013 400, [www.eccehomo.cz](http://www.eccehomo.cz)  
 Šternberk, Święto miasta, [www.sterberk.eu](http://www.sterberk.eu)

październik

Jesenec, Jazda konna Hubertus, Stadrina Hřebcín Murhof, +420 607 693 587  
 Náměšť na Hané, Zamek Náměšť na Hané, Tajemniczy zamek, nocne bajkowe zwiedzanie, +420 585 952 184, [www.zamek.namestnahanec.cz](http://www.zamek.namestnahanec.cz)  
 Přerov, Předmostí, Śladami łowców mamutów, +420 581 211 739, [www.zsjakprerov.cz](http://www.zsjakprerov.cz)  
 Přerov, Laguna, Strašidlácké hrátky – halloweenowy pochód z lampionami, +420 581 338 038

## Centra Informacji Turystycznej Morawy Środkowe



### Dřevohostice

Wiejskie Centrum Informacji Turystycznych  
 Zámecká 88 | 751 14 Dřevohostice  
 +420 723 910 281 | [www.drevohostice.cz](http://www.drevohostice.cz)

### Horka nad Moravou

Centrum Informacji Turystycznej i Poradnia  
 Ekologiczna Sluňákov  
 Skrbeňská 669/70 | 783 35 Horka nad Moravou  
 +420 585 154 711 | [www.slunakov.cz](http://www.slunakov.cz)

### Hranice

Centrum Informacji Turystycznej  
 Pernštejnské nám. 1 | 753 01 Hranice  
 +420 581 607 479 | [www.mic.hranet.cz](http://www.mic.hranet.cz)

### Cholina

Centrum Informacji Cholina  
 Cholina 224 | 783 22 Cholina  
 +420 737 473 133 | [www.obeccholina.cz/tic-cholina/](http://www.obeccholina.cz/tic-cholina/)

### Kojetín

Edukacyjne i Informacyjne Centrum  
 Masarykovo nám. 8 | 752 01 Kojetín  
 +420 581 202 202 | [www.kojetin.cz](http://www.kojetin.cz)

### Konice

Miejskie Centrum Kultury  
 Kostelní 46 | 798 52 Konice  
 +420 582 334 987 | [www.mekskonice.cz](http://www.mekskonice.cz)

### Lipník nad Bečvou

Centrum Informacji Turystycznej  
 nám. T. G. Masaryka 13 | 751 31 Lipník nad Bečvou  
 +420 581 773 763 | +420 731 640 848  
[www.mesto-lipnik.cz](http://www.mesto-lipnik.cz)

### Litovel

Centrum Informacji Turystycznej  
 nám. Přemysla Otakara 762 | 784 01 Litovel  
 +420 585 150 221 | +420 721 269 146  
[www.tic.litovel.eu](http://www.tic.litovel.eu)

### Mohelnice

Centrum Informacji Mohelnice  
 Lazebnická 2 | 789 85 Mohelnice +420 583 430 915 | [www.infomohelnice.cz](http://www.infomohelnice.cz)

### Moravský Beroun

Městské kulturní a turistické informační centrum nám.  
 9. Května 4 | 793 05 Moravský Beroun  
 +420 554 773 147 | [www.morberoun.cz](http://www.morberoun.cz)

### Náměšť na Hané

Centrum Informacji Turystycznej  
 Hrad 1 | 783 44 Náměšť na Hané  
 +420 585 952 184 | [www.namestnahanec.cz](http://www.namestnahanec.cz)

### Némčice nad Hanou

Centrum Informacji Turystycznych  
 Palackého nám. 25 | 798 27 Némčice nad Hanou  
 +420 582 386 440 | [www.nemcicenh.cz](http://www.nemcicenh.cz)

### Olomuniec

Centrum Informacji Turystycznej w Olomuńcu  
 Horní náměstí - podloubí radnice | 779 11 Olomouc  
 +420 585 513 385 | +420 585 513 392 [www.tourism-olomouc.cz](http://www.tourism-olomouc.cz)

### Olomuniec

Centrum Turystyczne sp. z o.o.  
 Švédská 10 | 772 00 Olomouc  
 +420 585 222 138 | +420 585 231 460  
[www.tourist-centrum.cz](http://www.tourist-centrum.cz)

### Plumlov

Centrum Informacji na Zamku Plumlov  
 Zámecká 99 | 798 03 Plumlov +420 588 882 662 | [www.plumlovsko.cz/tic.asp](http://www.plumlovsko.cz/tic.asp)

### Prostějov

Regionalne Centrum Informacji  
 Pernštejnské nám. 176/8 | 796 01 Prostějov  
 +420 582 329 723 | [www.prostejov.eu](http://www.prostejov.eu)

### Přerov

Miejskie Centrum Informacji  
 nám. T. G. Masaryka 8 | 750 02 Přerov  
 +420 581 587 777 | [www.prerov.eu](http://www.prerov.eu)

### Slatinice

Turystyczne Centrum Slatinice  
 Slatinice 29 | 783 42 Slatinice  
 +420 585 944 599 | [www.tc-slatinice.cz](http://www.tc-slatinice.cz)

### Šternberk

Centrum Informacji Šternberk  
 Šternberk Horní nám. 2 | 785 01 Šternberk  
 +420 739 486 060 | [www.poznej-sterbernsko.cz](http://www.poznej-sterbernsko.cz)

### Uničov

Miejskie Centrum Informacji  
 Masarykovo nám. 29 | 783 91 Uničov  
 +420 585 054 880 | [www.unicov.cz](http://www.unicov.cz)

### Velká Bystřice

Centrum Kultury i Informacji  
 Zámecké náměstí 775 | 783 53 Velká Bystřice  
 +420 734 236 506 | [www.velkabystrice.cz](http://www.velkabystrice.cz)



## Woda i kąpiele



### Uzdrowisko Bludov (Lázně Bludov)

Jesioniki to idealne miejsce na odnowienie siły ciała i umysłu: górska woda, czyste powietrze i spokój. W miejscowości Bludov siły natury połączone są z nowoczesnym sprzętem i doświadczonym personelem czyni to miejsce idealnym na rehabilitację i relaks. Uzdrowisko przygotowuje ciekawe programy kulturalno-rozrywkowe dla dzieci i dorosłych, co uatrakcyjni przyjemne rodzinne wakacje.

Lázeňská 572, 789 61 Bludov  
www.lazne-bludov.cz

Tel.: +420 583 301 211



### Zapora wodna - Krásné nad Šumperkem (Přehrada - Krásné nad Šumperkem)

Zbiornik nosi nazwę pobliskiej miejscowości, którą nazywamy „Šéntál (tj. Schöntal)“, piękna dolina, która rozciąga się wzdłuż potoku Hraběšického przez Hraběšice na Trafovku i już jesteśmy prawie w górach. Z miejscowości Krásný jest do miejscowości Kamenec około 6 km i do Rabštejna.

www.nakrasnem.cz



### Baseny termalne Velké Losiny (Termály Losiny)

Unikalne połączenie relaksu, regeneracji, odpoczynku i cudownej wody termalnej – wyjątkowe baseny termalne, niespotykane w Republice Czeskiej. Kąpielisko posiada 4 odkryte i 5 krytych basenów.

Komenského 235, 788 15 Velké Losiny  
www.termaly-losiny.cz

Tel.: +420 583 394 444



### Kąpielisko Velká Kraš (Koupaliště Velká Kraš)

Oprócz kąpania możecie w miejscowości Velká Kraš rozbić namiot lub wynająć domek kempingowy. Wielbiciele kąpiei wodnych mają do dyspozycji basen o rozmiarach 12 x 50 m.

Velká Kraš 132, 790 58 Velká Kraš  
www.velkakras.cz

Tel.: +420 584 436 141



### Letní basen w Jesioniku (Letní koupaliště Jeseník)

Letní basen w miejscowości Jeseník oferuje kąpiel w przyjemnie letniej wodzie i brodzik dla dzieci. Basen wyposażony jest w zjeżdżalnię, salę do gier, bilard i saunę. Nie zabraknie też nadmuchiwanym akcesoriów wodnych.

Dukelská 436, 790 01 Jeseník  
www.jesenickekoupaliste.cz

Tel.: +420 584 450 432



### Oáza rekreační Dolní Bušínov (Rekreační oblast Dolní Bušínov)

Ulubiony teren rekreacyjny. Oferuje on wiele atrakcji kulturalnych i sportowych w okresie letnim przyciągają turystów dwa zbiorniki zapory wodnej.

Dolní Bušínov 146, Zábřeh, 789 01  
www.bozenov.cz

Tel.: +420 583 411 299



### Kąpielisko Zábřeh (Plavecký areál Zábřeh)

Kąpielisko w miejscowości Zábřeh oferuje swoim gościom szeroki wachlarz zajęć przez cały rok. Kryty 25 -metrowy basen z jacuzzi, łaźnia parowa - fińska sauna. Letni rekreacyjny basen 50-metrowy z atrakcjami wodnymi, basenem dla dzieci ze zjeżdżalnią i brodzikiem dla dzieci.

Oborník 39, 789 01 Zábřeh  
www.zabreh-bazen.cz

Tel.: +420 583 550 361



### Letní basen Bratrušák w Šumperku (Letní koupaliště v Šumperku – Bratrušák)

Letní basen w Šumperku posiada trzy baseny: pływacki, rekreacyjny i brodzik dla dzieci.

Týlova 2528/20, 78701 Šumperk 1  
www.aquacentrum.net/letni-koupaliste

Tel.: +420 583 214 295



### Wypożyczalnia łodzi Tydra (Půjčovna lodí Tydra)

Popływajcie na kajaku, kanoe, raftem (pontonem), desce z wiosłem (Stand Up Paddle) z wypożyczalni łodzi Tirda na rzece Morawie. Najbliższy punkt, gdzie można oddać pożyczony sprzęt jest w miejscowości Hanušovice.

TYDRA – kursy sportów wodnym, wypożyczalnia łodzi, biuro podróży  
Půjčovna - sklad lodí (wypożyczalnia łodzi)  
788 13 Víkřovice, Pod Lesem  
www.tydra.cz

Tel.: +420 775 766 767





## Grody i zamki



### Zámek Velké Losiny (Zámek Velké Losiny)

W zamku można zobaczyć bogatą kolekcję obrazów, gobelinów i broni. Atrakcyjność zamku podnosi legenda o Białej Pani z Losin. Dzieci są mile widziane na zamku. Dziecięcy przewodnik z kredkami oprowadza dzieci po zamku. W okresie letnim organizowanych jest tu wiele imprez dedykowanych głównie dzieciom.

Zámecká 268, 788 15 Velké Losiny  
www.zamek-velkelosiny.cz

Tel.: +420 583 248 380



### Zámek Jánký Vrch (Zámek Jánký Vrch)

Specjalna trasa zwiedzania dla rodzin z dziećmi o nazwie „Zámek dla dzieci”. Po zamku oprowadza ubrany w kostium przewodnik, który w przystępnej formie dla dzieci opowiada o historii zamku i ciekawych eksponatach. Podczas wycieczki dzieci wykonują różne zadania, a na koniec czeka na nich drobna nagroda. Małe księżniczki i książęta mogą się ubrać w wypożyczone piękne kostiumy.

Jánký Vrch, 790 70 Javorník  
www.janskylvrch.cz

Tel.: +420 725 314 213



### Zámek Kolštejn (Zámek Kolštejn)

Zwiedzanie Zamku Kolštejn i grodu obejmuje renesansowe budynki zamkowe Dolnego i Średniego Zamku. W dostępnej części zwiedzający zobaczą Czarną Wieżę z widokiem na zamkowy dziedziniec, kaplicę i ruiny pierwotnego zamku ze wspaniałym widokiem na okolice. W sezonie organizowane są tu wystawy i inne wydarzenia kulturalne.

Branná 1, 788 25 Branná  
www.hrad-kolstejn.cz

Tel.: +420 732 237 296



### Ruiny zamku Brničko (Zřícenina hradu Brničko)

Romantyczne ruiny zamku Brničko to ulubione miejsce na letnie wycieczki. Najbliższe podejście to stroma, długa na ok. pół kilometra droga z wioski pod zamkiem. Co roku odbywają się tu imprezy średniowieczne (Středověké odpoledne), pełne rycerzy, szermierzy, muzyki dawnej i jedzenia.

Brničko 120, 789 75 Brničko  
www.brnicko.estranky.cz

Tel.: +420 583 438 022



### Expozycja Procesów Czarownic (Expozice Čarodějnické procesy)

Stała wystawa w tzw. Domu Geschadera (Geschaderově domě) w Šumperku przedstawia w ciekawy sposób najciemniejszy okres historii miasta Šumperk - oślawionych procesów Inkwizycji z drugiej połowy XVII wieku.

Kladská 1, 787 01 Šumperk  
https://www.sumperk.cz

Tel.: +420 721 346 527



### Muzeum Historii Naturalnej w Šumperku i Muzejičko Šumperk (Vlastivědné muzeum a Muzejičko)

Odwiedźcie stałe i aktualne wystawy Muzeum Historii Naturalnej w Šumperku - muzea w Šumperku, Zábřehu, Mohelnici, Pomník Adolfa Kašpara w Lošticích. Muzejičko znajduje się na parterze wschodniego skrzydła Muzeum w Šumperku i służy rodzinom, dzieciom i młodzieży, ale także dorosłym, którzy zachowali młodą duszę i lubią się bawić, grać lub wyprowadzać niektóre już zapomniane czynności.

Hlavní třída 22, 787 31 Šumperk  
www.muzeum-sumperk.cz

Tel.: +420 583 214 070



### Ręczna papiernia Velké Losiny - Muzeum Papieru (Ruční papírna Velké Losiny - Muzeum papíru)

Dla gości odwiedzających Ręczną papiernię przygotowanych jest wiele działań. Możecie wykonać samodzielnie własną kartkę papieru (po wyschnięciu można ją zabrać do domu) i uczestniczyć w kreatywnym warsztacie z wykładowcą. Dodatkowo przygotowano wieczorne zwiedzanie i regularne sezonowe wystawy w galerii Muzeum Papieru.

U Papírny 9, 788 15 Velké Losiny  
www.rpvl.cz

Tel.: +420 583 286 063

### Bajkowy las Kouty (Koutecký pohádkový les)

Przestrzenna ekspozycja drewnianych rzeźb i figur.

Kouty nad Desnou 30,  
788 11 Loučná nad Desnou  
Tel.: +420 602 322 244  
www.kouty.cz

### Twierdza na Wodzie Jeseník (Vodní tvrz Jeseník)

W Twierdzy na wodzie zobaczycie piękno przyrody, umiejętności ludzi i okrucieństwo procesów czarownic.  
Zámecké náměstí 1,  
790 01 Jeseník  
Tel.: +420 584 401 070  
www.muzeum.jesenik.net

### Andělárnum – galerie pod gołym niebem.

Kolekcja rzeźb przedstawiających anioły umieszczona na łące koło wioski Rejchartice  
787 01 Rejchartice  
www.andelarium.cz



## Ośrodki sportowe i parki linowe



### Centrum sportu Stare Miasto pod Śnieżnikiem (Sportovní areál Staré Město pod Sněžníkem)

W 2010 roku w miejscowości Stare Miasto pod Śnieżnikiem został otwarty nowy kompleks sportowy, w którym znajduje się pole do gry w minigolfa, wielofunkcyjne boisko do gry w koszykówkę, tenis, siatkówkę oraz tenisa stołowego, kącik dla dzieci i bar przekąskowy.

Květná 263, 788 32 Staré Město  
www.mu-staremesto.cz/sportovni-areal

Tel.: +420 724 581 808



### Park Adrenalinowy Jesioniki (Adrenalin Park Jeseníky)

W otoczeniu pięknej przyrody Jesioników czeka tu na Was wiele różnorodnych atrakcji, z których każdy coś dla siebie wybierze! W ofercie znajdziecie atrakcje o różnym stopniu trudności od łagodnych przez bardziej wymagające, aż po działania pełne adrenaliny. W tym sezonie pojawiło się tu kilka nowości i ulepszeń. Będąc w Parku Adrenalinowym Jesioniki, nudna może sobie wziąć urlop!

Polská 9, 790 81 Česká Ves  
www.adrenalin-park.cz

Tel.: +420 731 543 237, +420 607 116 291



### Acrobat Park Štíty

Acrobat Park – to największy i najnowocześniejszy tego typu park na świecie. Różne dyscypliny sportowe, np.: freestyle - skoki akrobatyczne, snowboard (skoki do wody) mogą tu trenować profesjonaliści i amatorzy! Wszystko pod okiem stale obecnego profesjonalnego trenera, który pomoże zapoznać się z zasadami narciarskiego i snowboardowego skakania do wody.

U Parku 349, 789 99 Štíty  
www.acrobatpark.com

Tel.: +420 583 440 117



### Sport & Relax areál Bozeňov

Dla małych i dużych miłośników sportów na świeżym powietrzu idealnym miejscem jest park adrenalinowy, kort do tenisa, boisko do siatkówki plażowej i wielofunkcyjne boisko, wieża wspinaczkowa, stanowiska do strzelania z łuku, skaczące buty, dmuchawki i trampolina bungee. Dzieciom będzie się podobać plac zabaw z zamkiem do wspinaczki, huśtawkami i mini parkiem linowym.

Dolní Bušínov 146, 789 01 Zábřeh  
www.bozenov.cz

Tel.: +420 583 411 299



### Adrenalina na linie w KMsport Loučná nad Desnou

Adrenalinowa zabawa z liną, która jest Waszym przyjacielem i zarówno ochroną.

Kociánov 76, 788 11 Loučná nad Desnou  
www.kmsport.cz

Tel.: +420 604 608 489



### Centrum Kouty (Areál Kouty)

Centrum sportu i rekreacji oferuje różnorodne zajęcia sportowe, takie jak nowy park rowerowy, tor linowy, sześciuosobowy wyciąg krzesełkowy, wycieczki na Dlouhé stráně, dyskogolf, bajkowy las, wypożyczalnię rowerów i hulajnóg i kręgle.

Loučná nad Desnou  
www.kouty.cz/leto/letni-aktivity

Tel.: +420 602 322 244



### Sportowe i rekreacyjne centrum Kociánov (Sportovně rekreační areál Kociánov)

Centrum sportu w miejscowości Loučná nad Desnou. Staw Kocián (rybník) minigolf, plac zabaw, wielofunkcyjne boisko, paintball i stok narciarski.

Loučná n. Desnou č. p. 57, 788 11 Loučná n. Desnou  
www.loučna-nad-desnou.cz

Tel.: +420 583 235 222



### Wypożyczalnia hulajnóg w Branné (Půjčovna koloběžek Jeseníky v Branné)

Wypożyczycie w miejscowości Branná hulajnógę i przejeździecie się z przyjaciółmi lub rodziną przez Jesioniki. Będzie to ciekawe nowe doświadczenie jazdy na dwóch kołach bez pedałów.

Branná č. p. 45, 788 25 Branná  
www.kolobezky.bike.cz

Tel.: +420 604 851 388



### Centrum sportu Příčná (Sportovní areál Příčná)

Przez cały rok istnieje możliwość jazdy konnej. W lecie korzystając z kolejki linowej możecie jeździć na górskich trójkołowych skuterach i hulajnogach. W zimie dostępne są 2 korty tenisowe ze sztuczną trawą, boisko do piłki nożnej i siatkówki, boisko do koszykówki. W okolicy znajduje się sztuczne jezioro i rozległe tereny rekreacyjne.

Zlaté Hory 828, 793 76 Zlaté Hory  
www.bohemaland.eu

Tel.: +420 603 802 695





## Gdzie za wiedzą



### Młyny rudy złota - za gorączką złota do Złotych Gór (Zlatorudné mlýny ve Zlatých horách)

Średniowieczne muzeum górnictwa na rzece Olešnici w pobliżu Złotych Gór (Zlatých Hor) w miejscu zwanym Doliną zagubionych sztolni (Údolí ztracených štol) oferuje odwiedzenie młynów górniczych z XIV wieku, z czasu kiedy w tym regionie wydobywano najwięcej złota.

Bezručova 144, 793 76 Zlaté Hory  
www.zlatehory.cz

Tel.: +420 584 425 397



### Elektrownia szczytowo-pompowa Dlouhé Stráně (Přečerpávací vodní elektrárna Dlouhé Stráně)

Czy lubicie ciekawostki techniczne, myślicie że widzieliście już coś imponującego? To musicie zobaczyć Elektrownię szczytowo-pompową Dlouhé Stráně, która jest trzecią największą elektrownią wodną na świecie. Jest to również elektrownia o największym spadzie wody w Czeskiej Republice, największej mocy a jej częścią jest największa odwrotna turbina wodna w Europie.

Kouty nad Desnou č. p. 30, 788 11 Loučná n. D.  
www.dlouhe-strane.cz

Tel.: +420 602 322 244



### Leśny plac zabaw - Gaj Rusałki Ozdravy (Lesní hřiště Háj Vily Ozdravy)

W uzdrowisku Jeseník dzieci mogą odwiedzić oryginalny, naturalny plac zabaw, wkomponowany w naturalne środowisko leśne u stóp uzdrowiskowego wzgórza. Na dzieci czekają tu różne gry edukacyjne. Przewodnikiem jest wróżka Ozdrava, która symbolizuje zdrowie i twórcze życie.

Jižní svahy, 790 01 Jeseník  
www.priessnitz.cz

### Ścieżka dydaktyczna Pasák (Naučná stezka Pasák)

To 12,5 km turystyczno-rekreacyjnej trasy, wzdłuż której ustawionych jest 14 różnotematycznych tablic.

hájenka Banjaluka  
788 25 Branná  
Tel.: +420 583 285 064  
www.icbranna.cz

### Doliną zagubionych sztolni (Naučná stezka v Údolí ztracených štol)

Ścieżka długa na ok. 2 km i jest zaprojektowana na kształt okręgu z trzema możliwościami dojścia do ścieżki.

Bezručova 144  
793 76 Zlaté Hory  
Tel.: +420 584 425 397  
www.zlatehory.cz

### Ścieżka dydaktyczna Rejvív (Naučná stezka Rejvív)

Na trasie 2,2 km spotkacie 5 tablic opisujących fenomen lokalnej przyrody.

Šumperská 93  
790 01 Jeseník  
Tel.: +420 584 458 659  
www.jeseniky.ochranaprirody.cz

## Za zwierzętami i na konie



### Jazdy konne - Adrenalin Park Jeseník

Nacieszcie się wyjątkowymi przeżyciami w końskim siodle! Czekają na Was teren o różnym stopniu trudności. Szybkość i rodzaj jazdy będą dostosowane do Waszych umiejętności jeździeckich. Wypożyczymy Wam na czas jazdy ochronne kaski jeździeckie.

Polská 9, 790 81 Česká Ves u Jeseníku  
www.adrenalin-park.cz

Tel.: +420 607 116 291



### Faunapark w Horní Lipově

Mały prywatny ogród ze zwierzętami jest otwarty dla gości w każdym wieku i grup zorganizowanych. Można zobaczyć zarówno zwierzęta domowe, jak i egzotyczne.

Horní Lipová 242, 790 63 Lipová-lázně  
www.faunapark-ops.cz

Tel.: +420 739 443 204



### Ranczo Viktoria (Ranch Viktorie)

Ranczo Viktoria w okolicy Šumperku oferuje turystykę konną w stylu western i jeździecki trening. Przejazdy są przeznaczone dla miłośników przyrody i koni w dowolnej kategorii wiekowej (dzieci i dorośli), piękna przyroda otaczająca ranczo oferuje wiele możliwości o każdej porze roku. Jazdy są prowadzone przez doświadczonych instruktorów. Przez cały rok dostępne są konie, które urozmaicą wiele imprez i zabaw plenerowych.

Bohdíkovská 2203/70, 787 01 Šumperk  
www.ranchviktorie.cz/index.php

Tel.: +420 777 114 422



### Za jeleniami do Dětrichova

Czy widzieliście kiedyś stado ponad stu jeleni? Czy lubicie przyrodę i leśne zwierzęta? Na jeleniej farmie Dětrichov można odczuć na własnej skórze bliskie spotkanie z tymi wspaniałymi władcami jesionickich gór. Właściciele farmy są dumni ze swoich podopiecznych a szczególnie z 7,5-letniego pięknego byka.

Strmá 23, 790 01 Jeseník - Dětrichov  
aloisapartmany@seznam.cz Tel.: +420 584 401 183, +420 602 754 458



## Za cudami natury



### Góry Rychlebskie i wyjątkowy Bar leśny (Rychlebské hory a Lešní bar)

W sercu czystej, dziewiczej przyrody Rychlebskich Gór (Rychlebských hor), gdzie można znaleźć błogosławioną ciszę, czyste powietrze i kryształicznie czystą wodę. Możecie się zatrzymać w środku lasu i posilić tu w Leśnym barze. Znajdziecie tutaj szeroki wybór napojów schładzanych zimną źródlaną wodą, możecie zaparzyć kawę lub herbatę, upiec kielbasę na ognisku lub wyjąć kielbaski z wędzarni, ciesząc się ciszą okolicznych lasów i czystego powietrza. Leśny bar działa 24 godz. na dobę. Pieniądze za poczęstunek wrzucamy do oryginalnej kasy.

Horní Lipová, Lipová-lázně  
<http://lesnibar.cz>

Tel.: +420 739 473 457



### Jaskinia Na Špičáku (Jeskyně Na Špičáku)

Jaskinia Na Špičáku jest jedną z najstarszych udokumentowanych jaskiń w Europie Środkowej. To ponad 400 m długi podziemny labirynt korytarzy i pęknięć jakie powstały w dewońskim marmurze (morski osad, liczący 350-380 milionów lat).

Jeskyně Na Špičáku, 790 82 Písečná  
[www.caves.cz](http://www.caves.cz)

Tel.: +420 602 295 562



### Jaskinia Na Pomezí (Jeskyně Na Pomezí)

Jaskinia Na Pomezí znajduje się w miejscowości o tej samej nazwie (576 m) w Górach Rychlebskich (Rychlebských horách) 2 km na północ od miejscowości Lipová-Lázně. Jest to największy jaskiniowy system w Republice Czeskiej powstały w wyniku z rozpuszczania marmuru, tj. krystalicznego kamienia wapiennego.

Jeskyně Na Pomezí, 790 61 Lipová-lázně  
[www.caves.cz](http://www.caves.cz)

Tel.: +420 584 421 284

### Zatopiony kamieniołom Brankopy (Lom Brankopy)

Chociaż ten kawałek pięknej przyrody jest dziełem człowieka to romantyczność i spokój są tu odurzające. Znajdziecie go w pobliżu miejscowości Vápenná w Górach Rychlebskich.

Žulový vrch - Brankopy  
Rychlebské hory, 790 64 Vápenná  
[www.zulovy-vrch.ceskehory.cz](http://www.zulovy-vrch.ceskehory.cz)

### Borůvková Góra (Borůvková hora)

Znaczący, masywny i płaski szczyt graniczny (899 m) głównego grzbietu Gór Rychlebskich (Rychlebských hor), na którym postawiona jest wieża widokowa wysoka na ponad 25 m z pięknym widokiem. Podróż na sam szczyt góry jest przeżyciem. Liczne skały i piękna przyroda są wszechobecne.

790 70 Javorník  
[www.boruvkovahora.websnadno.cz](http://www.boruvkovahora.websnadno.cz)



### Wyciąg krzesełkowy na Šerák

Kolejka linowa Bonera w miejscowości Ramzová jest środkiem transportu na północny grzbiet Jesioników w zimie i w lecie. Dolna część kolejki Ramzová - Čerňava o długości 1459 m jest czterokrzesłkowa, górna część Čerňava - Šerák o długości 1810 m jest dwukrzesłkowa. Kolejka wywiezie Was aż na sam szczyt góry Šerák (1351 m n.p.m.), z którego możecie kontynuować Waszą wyprawę pieszo lub na nartach biegowych wzdłuż głównego szlaku turystycznego.

Ramzová  
[www.lanovka-ramzova.cz](http://www.lanovka-ramzova.cz)

Tel.: +420 583 230 070



### Zlatý Chlum

Szczyt wzgórza, który dominuje w małej miejscowości uzdrowskiej Jesionik (Jeseník) nie można pominąć wieży widokowej o tej samej nazwie. Kamienna wieża widokowa na wysokości 875 m n.p.m. ma już długą historię. Pierwsze otwarcie miało miejsce 3 września 1899 roku.

Raisova 706/2, Jeseník  
[www.zlatychlum.cz](http://www.zlatychlum.cz)

Tel.: +420 603 509 943



### Nyznerowskie Wodospady (Nýznerovské vodopády)

Nyznerowskie Wodospady znajdują się w miejscowości Nýznerov koło Žulové w dolinie Stříbrný potok. Jest to wąwóz w kształcie kanionu z progami skalnymi, tworzący kilka wodospadów i kaskad, gdzie wymywają się skały przez spływający strumień wody co tworzy jamy i gigantyczne tarasy o różnych kształtach i wielometrowej wielkości.

Josefské nám. 1, Žulová  
[www.navstivtejeseniky.cz](http://www.navstivtejeseniky.cz)

Tel.: +420 584 437 151



### Pradziad (Praděd)

Najwyższym szczytem Morawy i najwyższym szczytem Wysokiego (Hrubý) i Niskiego Jeseníku (Nízký Jeseník) jest Pradziad (1 492 m). Na jego szczycie znajduje się nadajnik telewizyjny z restauracją i wieżą widokową. Górna platforma nadajnika jest najwyższym (sztucznym) punktem w Republice Czeskiej.

Hotel Praděd, Karlova Studánka  
<https://hotelpradedvysilac.cz>

Tel.: + 420 554 751 585

### Wieża widokowa Biskupia Kopa (Rozhledna na Biskupské kupě)

Charakterystyczna góra (890 m n.p.m.) na czesko-polskiej granicy z najstarszą kamienną wieżą widokową w Jesionikach. Zlaté Hory 1, 793 77 Zlaté Hory  
[www.jeseniky.net](http://www.jeseniky.net)

### Misy Wenus (Venušiny misky)

Są to granitowe, skaliste wgłębienia przypominające gigantyczne misy.

Skalní útvary Venušiny misky  
760 65 Kobylá nad Vidnavkou  
[www.treking.cz](http://www.treking.cz)

### Wieża widokowa Bukovka (Rozhledna Bukovka)

Góra Přední Bukový kopec z masywną drewnianą wieżą w miejscowości Rapotín.

vrchol Pod Bukovým  
KKC Rapotín, 788 14 Rapotín  
Tel.: +420 608 292 980  
[www.kkcrapotin.cz](http://www.kkcrapotin.cz)





## Tory bobslejowe, mini gokarty i gokarty



### Letní tor bobslejový Kaste Petřkov (Letní bobová dráha Kaste Petřkov)

Poznaj atrakcyjny i bezpieczny obiekt sportowy, pierwszy tego typu w Republice Czeskiej. Bobsleje są wyposażone w hamulec, można wybrać optymalną prędkość i styl jazdy. W bobslejach dzieci od 7 roku życia mogą jechać samodzielnie. Trasa ma 100 m różnicę wysokości (największa w Czechach) i maksymalną prędkość 45 km / h. Możecie też spróbować strzelania z łuku.

Petřkov 82, 788 26 Ostružná  
www.kaste.cz

Tel.: +420 587 419 826



### Terenowe mini gokarty Na Smrťáku (Terénní minikáry areál Na Smrťáku)

Zabawa dla małych i dużych. Nie będziecie się z nami nudzić. Wyciągniemy Was na górę wyciągiem a Wy zjedziecie gdzie chcecie. Żadna droga tylko wolny teren. Mini gokartami mogą jechać tylko osoby o wzroście minimum 130 cm, które mogą łatwo dosięgnąć pedału hamulca.

Husova 1224/17, 790 01 Jeseník  
www.nasmrtaku.cz

Tel.: +420 736 460 889



### Górskie mini gokarty Jesioniki (Horské minikáry Jeseníky)

Na start wyciągnie Was podnośnik naziemny, a teraz to już zależy od Waszej odwagi i jaką szybkością zjedziecie. Ścieżka znajduje się bezpośrednio obok pensjonatu Haltmar w miejscowości Ramzová.

Ramzová 336, 788 25 Ostružná  
www.haltmar.cz

Tel.: +420 603 482 433

### Terenowe górskie trzykołowe skutery Kraličák (Terénní horské tříkolky Kraličák)

Trzykołowy skuter do zjazdu z góry, podobny jest do buggykiting (żeglarsstwo lądowe).

Hynčice pod Sušinou 103  
788 32 Staré Město  
www.letomujkralicak.cz

### Letnie narty i mini gokarty w centrum narciarskim Kareš (Letní lyžování a minikáry ve Ski-areálu Kareš)

Górskie mini gokarty, górskie hulajnogi (koloběžky) i letnie narty w miejscowości Kouty nad Desnou.

Kouty nad Desnou, 788 81 Loučná nad Desnou  
Tel.: +420 603 288 581, +420 604 595 192  
www.skiarealkares.cz

## Trasy rowerowe



### Lipowskie Ścieżki (Lipovské stezky)

Lipowskie Ścieżki to trasy przeznaczone dla rowerów górskich biegnące na otwartej przestrzeni za ogrodem hotelu Helios. Lipovské stezky obrazują sieć kompleksowych ścieżek przeznaczonych do zjazdu rowerów górskich, które składają się z dwóch szlaków. Jednym z nich jest ścieżka Helios, która wiedzie przez łąkę i mierzy 4700 m. Druga trasa o nazwie Toč biegnie przez las i jej długość wynosi 3300 m z różnicą wysokości 70 m.

Lipová - lázně 25, 790 61 Lipová-lázně  
www.heliosjeseniky.cz

Tel.: +420 775 775 942



### Rychlebskie Ścieżki (Rychlebské stezky)

Jeździcie na górskim rowerze, bawi Was jazda po wąskich ścieżkach? To dla Was są Rychlebskie Ścieżki - górskie trasy rowerowe, których celem nie jest dotarcie tak daleko jak to możliwe i pokonanie jak największej liczby kilometrów, ale skorzystanie z wyjątkowego krajobrazu Gór Rychlebskich (Rychlebských hor). Rychlebskie Ścieżki powstały w wyniku przebudowy starych myśliwskich chodników, oferując w ten sposób doświadczonym rowerzystom maksymalne doznania z jazdy na górskim rowerze.

Černá Voda 267, 790 54 Černá Voda  
www.rychlebskestezky.cz

Tel.: +420 721 412 754



### Trasa rowerowa Szlak Czarownic (Čarodějnická cyklotrasa)

Przenieście się na rowerach aż do XVII wieku, do czasu gdy w Jesioniku, a później i w Šumperku i okolicznych miejscowościach odbywały się procesy czarownic w wyniku których poniosło śmierć dziesiątki niewinnych ludzi. Aby upamiętnić ich śmierć zainstalowano pomniki i tablice pamiątkowe na wybranych miejscach obok już istniejących pomników.

Kladská 1, 787 01 Šumperk  
www.navstivtejeseniky.cz

Tel.: +420 583 283 117

### Bike Park Kouty nad Desnou

To największy park rowerowy na Morawie.

Kouty nad Desnou 30  
788 11 Loučná nad Desnou  
Tel.: +420 602 322 244  
www.kouty.cz

### Zjazd na hulajnogach Areál Kouty (Sjezd na koloběžkách)

Niewiarygodne sportowe doświadczenie. Trasa zjazdowa biegnie od górnego zbiornika Elektrowni, a jej długość wynosi ponad 17 km. Kouty nad Desnou 30  
788 11 Loučná nad Desnou  
Tel.: +420 583 213 145  
www.kouty.cz/leto/letni-aktivity

### JES Cyklo w Jesioniku

107 kmznaczonych tras.

Palackého 176/12  
790 01 Jeseník  
Tel.: +420 584 453 693  
www.jesenik.org



## Zabawa dla małych i dużych



### Górskie mini gokarty i letni tubing Ramzová (Horské minikáry a letní tubing)

Droga dla górskich mini gokartów i letniego tubing (zjeżdżanie na pontonach) znajduje się koło pensjonatu Haltmar w centrum narciarskim Ramzová. Droga zjazdu wynosi 855 m i jest dobrą zabawą dla dzieci i dorosłych. Młodsze dzieci będzie interesował na pewno letni tubing. W zimie działa snow tubing i skutery śnieżne (snowcart).

Ramzová 336, 788 25 Ostružná  
www.haltmar.cz

mobil minikáry: + 420 737 600 622



### Paintball KM Sport Loučná nad Desnou

Ośrodek sportów adrenalinowych w miejscowości Loučná nad Desnou - Kociánov oferuje możliwości rozgrywek paintballowych zarówno na własnym boisku, jak i w terenie, na zamówienie i inne działania, takie jak wspinaczka wysokogórska, nurkowanie i inne sporty. Zaletą ośrodka są kompleksowe usługi - oprócz paintballa istnieje również możliwość łowienia ryb i skosztowania rybnych specjałów w rybackiej baszcie. Dzieci mogą bawić się na boisku. Jest to oferta spędzenia wolnego czasu dla rodzin, gdzie każdy tu znajdzie coś dla siebie.

Kociánov 76, 788 11 Loučná nad Desnou  
www.jesioniky.net/paintball-kmsport-loucna

Tel.: +420 604 608 489



### DiscGolfPark Priessnitz w Jeseníku

DiscGolf jest popularną zabawną grą wywodzącą się z golfu. Plac zabaw w Jeseníku to Park Vincenza Priessnitza, który jest częścią uzdrowiska. Podczas gry natkniesz się na naturalną przeszkodę, która sprawia, że gra jest jeszcze bardziej interesująca. W Jeseníku gra jest jeszcze uzupełniona o specjalny quiz dla Waszych dzieci.

Lázeňské Informační Centrum  
www.priessnitz.cz

Tel.: + 420 584 491 470



### EXIT GAME – ucieczka z pokoju

Czy lubisz szyfry i poszukiwania? Wróciłeś z podróży i myślisz o zabawie. W tej grze możesz wybrać poziom trudności, więc jest odpowiednia zarówno dla dorosłych, jak i dla rodzin z dziećmi. Gra ucieczka z pokoju jest prosta. W ciągu godziny wykonuje się różne zadania logiczne, szukając obiektów, kodów i kluczy. Wszystko to dla osiągnięcia głównego celu, aby uciec z zamkniętego pokoju.

Tovární 234/1, 790 01 Jeseník  
www.exitjesenik.cz

Tel.: +420 724 176 754



### Minigolf Velké Losiny

Minigolf oferuje 18 pól do gry w minigolfa, drewniane kręgle (ruské kužely) a dla najmłodszych plac zabaw z huštawkami i piaskownicą.

Rudé armády 547, 788 15 Velké Losiny  
www.golfvl.wz.cz

Tel.: +420 607 682 954



### Bowling centrum Jeseník - kręgle

Jeżeli chcecie odreagować i zabawić się przy grze ze swoimi bliskimi lub przyjaciółmi powinniście odwiedzić Bowling centrum Jeseník. Do dyspozycji są dwa tory do gry, możliwość wypożyczenia halowego obuwia.

Sadová 908, 790 01 Jeseník  
www.bowlingjesenik.cz

Tel.: +420 584 402 012



### Centrum sportu i zabawy Bělá v pohybu (Sportovně zábavní centrum Bělá v pohybu)

Bělá v pohybu to sportowe zabawne centrum dla każdego bez ograniczenia na wiek. Znajdą tu coś ciekawego nie tylko dzieci ale i rodzice a do końca i dziadek z babcią. Centrum ma też swoją siedzibę Centrum Informacji Turystycznej i biblioteka.

Adolfovice 41, 790 01 Bělá pod Pradědem  
www.belavpohybu.cz

Tel.: +420 588 884 642



### Muzeum Pradziada dla Dzieci (Pradědovo dětské muzeum)

Muzeum Dziecięce Pradziada jest pierwszym regionalnym muzeum dla dzieci w Republice Czeskiej, które znajduje się uzdrowskiej miejscowości Bludov. Muzeum posiada na powierzchni prawie 600 m<sup>2</sup> zabawne wewnętrzne ekspozycje i duży naturalny plac zabaw o powierzchni 0,2 h. Muzeum Pradziada jest idealne w każdą pogodę. Pokazuje Jesioniki w formie ciekawej zabawy. Ekspozycja muzeum zachęca do zabawy w gry o tematyce przyrodniczej, historycznej i rzemiosłach związanych z regionem Jesioników.

tr. Adolfa Kašpara 37, 789 61 Bludov  
www.pradedovomuzeum.cz

Tel.: +420 725 508 214



### Muzeum klocków Lego (Muzeum kostek Jeseník)

Tuż obok uzdrowiska Priessnitzových léčebných lázní na powierzchni 150 m<sup>2</sup> postawiono 1000 modeli z nieśmiertelnego materiału budowlanego, klocków Lego. W muzeum dzieci mogą się bawić kostkami Lego w specjalnym kąciku zabaw.

Priessnitzova 41, 790 01 Jeseník  
www.muzeumlega.cz/muzeum-jesenik

Tel.: +420 777 869 777





## Zimowa zabawa



### Ośrodek narciarski Červenohorské sedlo (Lyžařský areál Červenohorské sedlo)

Ośrodek narciarski Červenohorské sedlo jest jednym z najbardziej znanych ośrodków narciarskich na Morawach Północnych. Dla gości dostępny jest czterokrzesełkowy wyciąg, który obsługuje całe północne zbocza, w tym czarne trasy zjazdowe. Na zainteresowanych czeka szkoła narciarska Ski School z nauką jazdy na nartach, snowboardem, carvingiem, freestyle, freeridem. Dla najmłodszych przygotowana jest szkółka narciarska z dużą ilością ćwiczeń i gier.

Tyršova 12, 787 01 Šumperk  
www.skiklub-su.cz

Tel.: +420 583 215 118



### Ośrodek narciarski Kouty (Lyžařský areál Kouty)

Powodem do dumy ośrodka Kouty jest sześciokrzesełkowy wyciąg krzesełkowy, który zabierze Was na nową przygodę. Z górnej stacji kolejki linowej można przejechać autobusem do górnego zbiornika wodnego Dlouhé Stráně. Na najmłodszych czeka tu szkółka narciarska z zabawnymi figurkami, makaronami, balonami, taśmą narciarsą, wyciągiem i slalomem z kolorowymi pomocami do nauki.

Areál Kouty, Kouty nad Desnou 30, 788 11  
www.kouty.cz

Tel.: +420 602 322 244



### Ośrodek narciarski Ramzová (Lyžařský areál Ramzová)

Ośrodek narciarski Ramzová jest największym letnim i zimowym ośrodkiem rekreacyjnym na Morawach, który jest odpowiedni dla rodzin z dziećmi, jak i zaawansowanych narciarzy. Oferuje 2 niebieskie, 3 czerwone i 2 czarne trasy zjazdowe. Najdłuższa trasa ma długość ponad 3 kilometrów i różnicę wysokości 550 metrów. Na terenie ośrodka znajduje się wypożyczalnia sprzętu narciarskiego, szkółka narciarska dla dzieci oraz różne bufety i restauracje.

Ramzová 339, 788 26 Branná  
www.bonera.cz

Tel.: +420 583 230 077



### Ośrodek narciarski Miroslav (Ski centrum Miroslav)

Ośrodek narciarski Ski centrum Miroslav znajduje się w uzdrowiskowej miejscowości Lipová Lázně na terenie rezerwatu przyrody w Jesionikach. Ośrodek składa się z kilku tras zjazdowych o średniej trudności odpowiednich dla początkujących i zaawansowanych. Na każdego czekają tu instruktorzy szkoły narciarskiej, dobrze wyposażona szkółka dla najmłodszych, wypożyczalnia sprzętu narciarskiego z serwisem, przechowalnia sprzętu i plecaków, restauracja i bar przekąskowy.

Lipová Lázně 26, 790 63 Lipová - Lázně  
www.rsmiroslav.cz

Tel.: +420 584 421 380



### Ośrodek narciarski Přemyslov (Skiareál Přemyslov)

Ośrodek narciarski Přemyslov należy do najnowszych i najnowocześniejszych wyposażonych ośrodków w Jesionikach. Są tu cztery trasy zjazdowe obsługiwane przez czteroosobową kolejkę linową i dwa wyciągi, parking, obiekt z restauracją, bufetem, zakwaterowanie, szkoła narciarska, szkoła dla najmłodszych, wypożyczalnia i serwis narciarski.

Maršíkovská 563, 788 15 Velké Losiny  
www.skipremyslov.cz

Tel.: +420 603 579 586



### Psie zaprzęgi Jesioniki - mushing to przygoda i adrenalina (Pší sprežení Jeseníky)

Spróbujcie jazdę psim zaprzęgiem lub mushing! Wybierzcie się z psami Husky po grzbietach Jesioniku lub Gór Rychlebskich (Rychlebských hor) a zobaczycie, że najlepszy towarzysz na trasie ma cztery łapy! Psi zaprzęg jest przygotowany, wystarczy tylko wsiąść i cieszyć się niezapomnianym przeżyciem.

Jesenická 127, 790 61 Lipová - Lázně  
www.psisprezeni.com

Tel.: +420 774 638 689



### Snowtubing and Snowcart Ramzová

Snowtubing i Snowcart to zabawa dla małych jak i dużych. Emocjonująca jazda na specjalnych sankach z amortyzowanym siedziskiem. Wiele radości dostarczy Wam najbardziej znany czeski ośrodek snowcart i snowtubing. To zależy od Was, czy zdecydujecie się jeździć na specjalnych sankach, czy wolicie jazdę na dmuchanych pontonach. Zawsze będzie to świetna zabawa!

Ostružná 336, 788 25 Ostružná  
www.navstivtejeseniky.cz

Tel.: +420 603 482 433



### Tor saneczkowy Horsta Urbana (Sáňkařská dráha Horsta Urbana)

Tor saneczkowy na Křížovém vrchu przebiega krzyżową ścieżką aż do Smetánových sadů w Jesioniku. Jest to tor saneczkowy, z którego korzystają głównie dzieci i miłośnicy jazdy na sankach. Początek drogi startowej znajduje się na grzbiecie Křížového vrchu, na wysokości 690 m n.p.m. Między startem o metą na dystansie prawie 1 kilometra jest różnica wysokości ok 100 m.

Za Pilou, 790 01 Jeseník  
http://tj-jiskra-jesenik-oddil-sani.webnode.cz/sankarska-draha

Tel.: +420 732 416 747



### Zimowe łowienie ryb w przeręblu (Zimní rybolov na dírkách)

Zimowe łowienie w przeręblu lub złapanie ryb na zamrożonym stawie Ústice w miejscowości Hynice pod Sušinou.

www.skikralicak.cz

Tel.: +420 737 744 451



## Imprezy dla dzieci Jesioniki

kwiecień

Horní Lipová, Zaplatanie tataru Mgacina, [www.lipova-lazne.cz](http://www.lipova-lazne.cz)  
Šumperk, Zahradní slavnost – impreza plenerowa na powitanie wiosny, +420 583 214 588, [www.knihovnaspk.cz](http://www.knihovnaspk.cz)  
Šumperk, Šumberská liga T.F.A. 2012 – zawody sportowe, [www.hasicisumperk.cz](http://www.hasicisumperk.cz)  
Velké Losiny, tradycijny wielkanocny pochód Maršikovem z taczkami, grzechotkami i tradycijnymi pomlázkami, +420 583 248 248, [www.losiny.cz](http://www.losiny.cz)  
Velké Losiny, Palenie czarownic , +420 583 248 248, [www.losiny.cz](http://www.losiny.cz)  
Zábřeh, Sladami Eskymo Welzla , +420 733 521 828  
Zlaté Hory, Palenie czarownic – rozpoczęcie sezonu turystycznego, +420 584 425 397, [www.zlatehory.cz](http://www.zlatehory.cz)

maj

Česká Ves, Ranch Orel, Dzień Dziecka , +420 602 722 961, [www.ranc-orel.cz](http://www.ranc-orel.cz)  
Javorník, Dni města Javorník , +420 584 440 688, [www.mestojavornik.cz](http://www.mestojavornik.cz) Majowe wejście na Borówkową Górę , +420 584 440 688, [www.mestojavornik.cz](http://www.mestojavornik.cz)  
Mikulovice, Mikulovický škrpál – konkurs teatralny, +420 777 647 991  
Rejviz, Otwieranie Mechowego Jeziorka , +420 603 223 145, [www.rejviz.info](http://www.rejviz.info)  
Štítý, Jarmark w miejscowości Štítý , +420 583 440 109, [www.stity.cz](http://www.stity.cz)  
Velké Losiny, Zpěváček Velké Losiny – konkurs wokálny, +420 234 621 218, [www.fos.cz](http://www.fos.cz), [www.losiny.cz](http://www.losiny.cz)  
Zábřeh, Jarmark pierwszomajowy w miejscowości Zábřeh , +420 583 415 400  
Zábřeh, Bambiriáda – międzynarodowe spotkanie dzieci i młodzieży, [www.bambiriada.cz](http://www.bambiriada.cz)  
Zlaté Hory, Mlýny rudy zlota , Wędrowanie za pięknem Złatych Hor , +420 731 781 290, [www.zlatehory.cz](http://www.zlatehory.cz)

czerwiec

Bruntál, Dni města Bruntál , +420 554 712 765, [www.mubruntal.cz](http://www.mubruntal.cz) Maršikov, Uroczysty odpust , +420 583 248 248, [www.losiny.cz](http://www.losiny.cz)  
Staré Město pod Sněžníkem, BIO-jarmark , +420 583 301 952, [www.probio.cz](http://www.probio.cz) Šumperk, Dni města Šumperk , +420 583 388 607, [www.sumperk.cz](http://www.sumperk.cz)  
Velké Losiny, Dzień Dziecka , +420 583 248 248, [www.losiny.cz](http://www.losiny.cz)  
Velké Losiny, Obchody Świętojańskie , +420 583 248 248, [www.losiny.cz](http://www.losiny.cz)  
Vrbno pod Pradědem, Dni Euroregionu Pradziad , Vrbenské slavnosti – Święto miasta, +420 554 751 585, [www.vrbnopp.cz](http://www.vrbnopp.cz)

lipiec

Staré Město pod Sněžníkem, Uroczysty odpust , +420 583 239 267, +420 725 502 753, [www.staremesto.info](http://www.staremesto.info)  
Vrbno pod Pradědem, Święto lasu Lapků z Drakova , +420 554 751 585, [www.vrbnopp.cz](http://www.vrbnopp.cz)  
Zlaté Hory, Święto lasu DRAKOV , [www.zlatehory.cz](http://www.zlatehory.cz)  
Zlaté Hory, Złote dni , +420 584 425 397, [www.zlatehory.cz](http://www.zlatehory.cz)

sierpień

Pekařov, Uroczysty odpust , +420 583 248 248, [www.losiny.cz](http://www.losiny.cz)  
Písečná, Jaskinia na Špičáku, Europejska noc dla nietoperzy , +420 584 423 129, [www.caves.cz](http://www.caves.cz)  
Rýmařov, Indiana Jones – zawody w ovladaniu myšliskim biczem, +420 554 212 38, [www.rymarov.cz](http://www.rymarov.cz)  
Štítý, Uroczysty odpust , +420 583 440 109, [www.stity.cz](http://www.stity.cz)  
Šumperk, Dzień w muzeum , [www.muzeum-sumperk.cz](http://www.muzeum-sumperk.cz)  
Šumperk, Popołudniowa zabawa w muzeum , [www.muzeum-sumperk.cz](http://www.muzeum-sumperk.cz)  
Velké Losiny, Weekend w Ręcznej papierni , +420 583 248 433, [www.rucnipapima.cz](http://www.rucnipapima.cz)  
Velké Losiny, Zakończenie wakacji , +420 583 248 248, [www.losiny.cz](http://www.losiny.cz)  
Velké Losiny, Weekend w Papierni , +420 583 248 433, [www.rucnipapima.cz](http://www.rucnipapima.cz)  
Vrbno pod Pradědem, Długa noc , +420 554 751 585, [www.vrbnopp.cz](http://www.vrbnopp.cz)  
Zlaté Hory, Złoty wiór – plener rzeźbiarski, +420 584 425 327, [www.zlatehory.cz](http://www.zlatehory.cz)  
Zlaté Hory, Złote dni , +420 584 425 397, [www.zlatehory.cz](http://www.zlatehory.cz)  
Zlaté Hory, Mlýny rudy zlota, Mistrzostwa Świata w plukaniu zlota , +420 584 425 397, [www.zlatehory.cz](http://www.zlatehory.cz), [www.goldpanning2010.cz](http://www.goldpanning2010.cz)

wrzesień

Bludov, Pieszy maraton „Za bludowską kielbaską” , +420 583 238 177, [www.bludov.cz](http://www.bludov.cz)  
Bruntál, Indiańskie lato Bruntál , +420 603 492 791, [www.mubruntal.cz](http://www.mubruntal.cz)  
Hanušovice, Dni drzwi otwartych i zabawy , +420 583 300 900, [www.holba.cz](http://www.holba.cz)  
Hanušovice, Święto piwa , [www.holba.cz](http://www.holba.cz)  
Horní Lipová, Uroczysty odpust , +420 584 421 613  
Horní Lipová, Cesarz Józef II w Horní Lipové , [www.lipova-lazne.cz](http://www.lipova-lazne.cz)  
Jeseník, Filipovice, Grzybobranie lub Filipovická pchavka, [www.houbobrani.cz](http://www.houbobrani.cz)  
Zlaté Hory, Sanktuarium Panny Marii Pomocnej, uroczysty odpust , [www.zlatehory.cz](http://www.zlatehory.cz), [mariahilf.hyperlink.cz](http://mariahilf.hyperlink.cz)

październik

Zábřeh, Jarmark artystyczny w miejscowości Zábřeh , +420 583 415 400

## Centra Informacji Turystycznej Jesioniki



### Bludov

Turystyczne Centrum Informacji  
Tř. A. Kašpara 37 | 789 61 Bludov  
+420 725 508 214 | [www.bludov.cz](http://www.bludov.cz)

### Bělá pod Pradědem

Biblioteka Powszechna i Centrum Informacji  
Adolfovice 41, 790 85 Bělá pod Pradědem +420 584 452 834, [www.bela.cz](http://www.bela.cz)

### Červená Voda

Centrum Informacji Rychlebskich Ścieżek  
Rychlebské stezky, o. s. 790 54 Černá Voda 193  
+420 607 061 445, [www.rychlebskestezky.cz](http://www.rychlebskestezky.cz)

### Hanušovice

Turystyczne Centrum Informacji  
Hlavní 137, 788 33 Hanušovice  
+420 583 285 615, [www.ichanusovice.cz](http://www.ichanusovice.cz)

### Hynčice pod Sušinou

Centrum Informacji Kolovna  
788 32 Hynčice pod Sušinou 16  
+420 778 069 319, [bikecentrum@kolovna.com](mailto:bikecentrum@kolovna.com)

### Javorník

Ekologiczne Centrum Rychleby  
Bílí potok 152, 790 70 Javorník  
+420 583 035 342, [www.ekocentrumrychleby.cz](http://www.ekocentrumrychleby.cz)

### Javorník

Miejskie Centrum Informacji  
Nádražní 160, 790 60 Javorník  
+420 584 440 688, [www.kulturnidumjavornik.cz](http://www.kulturnidumjavornik.cz)

### Jeseník

Czesko-Polskie Centrum Informacji Turystycznej  
Palackého 176/12,  
790 01 Jeseník +420 584 453 693, [www.jesenik.org/ic](http://www.jesenik.org/ic)

### Jeseník, Priessnitzovy lázně

Uzdrowskove Centrum Informacji  
Priessnitzova 12/299, 790 03 Jeseník  
+420 584 491 470, [www.priessnitz.cz](http://www.priessnitz.cz)

### Kouty nad Desnou

Centrum Informacji  
788 11 Kouty nad Desnou  
+420 585 283 282, [www.kouty.cz](http://www.kouty.cz)

### Lipová - lázně

Centrum Informacji  
Lipová - lázně 476, 790 61 Lipová – lázně  
+420 584 421 209, [www.ic-lipova.cz](http://www.ic-lipova.cz)

### Rapotín

Turystyczne Centrum Informacji  
Šumberská 530, 788 14 Rapotín  
+420 583 212 211, [www.kkcrapotin.cz](http://www.kkcrapotin.cz)

### Staré město pod Sněžníkem

Turystyczne Centrum Informacji  
nám. Osvobození 166, 788 32 Staré Město  
+420 725 502 753, [www.staremesto.info](http://www.staremesto.info)

### Štítý

Turystyczne Centrum Informacji  
nám. Míru 55, 789 91 Štítý  
+420 583 440 109, [www.stity.cz](http://www.stity.cz)

### Šumperk

Centrum Informacji  
Hlavní tř. 14, 787 31 Šumperk  
+420 583 214 000, [www.infosumperk.cz](http://www.infosumperk.cz)

### Šumperk

Centrum Informacji  
nám. Míru 211/4, 78701 Šumperk  
+420 731 571 586, [ic-sumperk.cz](mailto:ic-sumperk.cz)

### Velké Losiny

Centrum Informacji  
Lázeňská 674, 788 15 Velké Losiny  
+420 583 248 248, [www.iclosiny.cz](http://www.iclosiny.cz)

### Vidnava

Centrum Informacji  
Radniční 84, 790 55 Vidnava  
+420 725 636 457, [www.vidnava.cz](http://www.vidnava.cz)

### Zábřeh

Centrum Informacji Zábřeh  
Čs. Armády 1, 789 01 Zábřeh  
+420 583 411 653, [www.tourism.zabreh.cz/](http://www.tourism.zabreh.cz/)

### Zlaté Hory

Miejskie Centrum Informacji  
Bezručova 144, 793 76 Zlaté Hory  
+420 584 425 397, [www.zlatehory.cz](http://www.zlatehory.cz)

### Žulová

Biblioteka Miejska  
Josefínské nám. 1, 790 65 Žulová  
+420 584 437 151, [www.knihovnazulova.webk.cz](http://www.knihovnazulova.webk.cz)



# Karta turystyczna darmowe wstępy

Ołomuniec • Morawy środkowe • Jesioniki

## OLOMOUC CARD region

Olomouc region Card jest kartą turystyczną, która uprawnia posiadacza do **BEZPŁATNEGO ODWIEDZENIA** najciekawszych miejsc – grodów, zamków, muzeów, ZOO i innych atrakcji **w Jesionikach, Ołomuńcu i na Morawach środkowych**. Pozwala na korzystanie z interesujących zniżek na wstępy do wybranych miejsc turystycznych, np.: jaskini, aquaparku i innych atrakcji. Przy każdej zakupionej karcie otrzymasz **DARMOWĄ** **stustronicową kolorową broszurę** - praktycznego przewodnika. Zobaczysz, gdzie możesz kartę wykorzystać i znajdziesz tu użyteczne informacje dotyczące poszczególnych miejsc łącznie z numerem telefonu, adresem i godzinami otwarcia.



**ZA DARMO** **70** miejsc  
minimalnie

• grody • zamki • muzea • zoo • darmowy przejazd komunikacją miejską w Ołomuńcu • palmiarnie, ogród botaniczny • minigolf • golf

**ZNIŻKI** **100** miejsc  
minimalnie

• zabiegi lecznicze • aquaparki • jaskinie  
• sport • restauracje • noclegi



Miejsca sprzedaży, aktualna oferta atrakcji turystycznych, propozycje wycieczek z kartą ORC znajdziecie na

**[www.olomoucregioncard.cz](http://www.olomoucregioncard.cz)**