

Aktuální stav přípravy integrovaných nástrojů – CLLD – Komunitně vedený místní rozvoj pro programové období EU 2021-2027

SEDMNÁCTÉ ZASEDÁNÍ REGIONÁLNÍ STÁLÉ KONFERENCE PRO ÚZEMÍ
OLOMOUCKÉHO KRAJE
Olomouc, 12.12.2019

SOUČASNÝ STAV REALIZACE SCLLD NA PŘÍKLADU MAS ŠTERNBERSKO

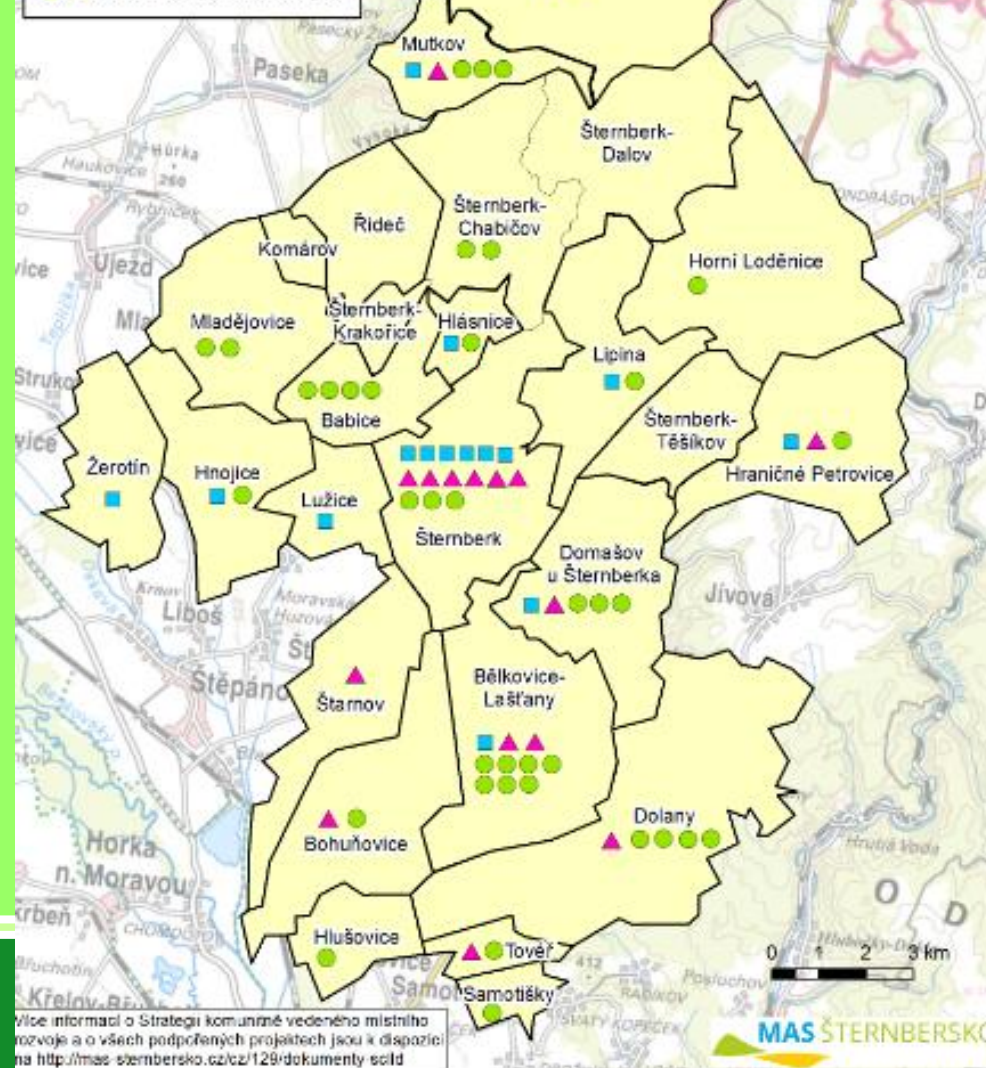
- **Průměrná velikost + průměrný počet obyvatel = průměrná alokace**
- **K 30.11.2019 přerozděleno více než 80 % celkové alokace**
- **K 31.1.2020 bude přerozděleno více než 90 % celkové alokace**
- **Témata k řešení v současném programovém období:**
 - **Článek 20. PRV (Rozvoj venkovské infrastruktury)**
 - veřejná prostranství v obci,
 - mateřské a základní školy bez povinnosti navýšení jejich kapacity,
 - hasičské zbrojnice,
 - kulturní a spolkové zařízení včetně knihoven,
 - stezky - pěší, lyžařské, hippostezky, apod.
 - **Administrace výzev v rámci OP Životní prostředí**

MAS Šternbersko - podpořené projekty



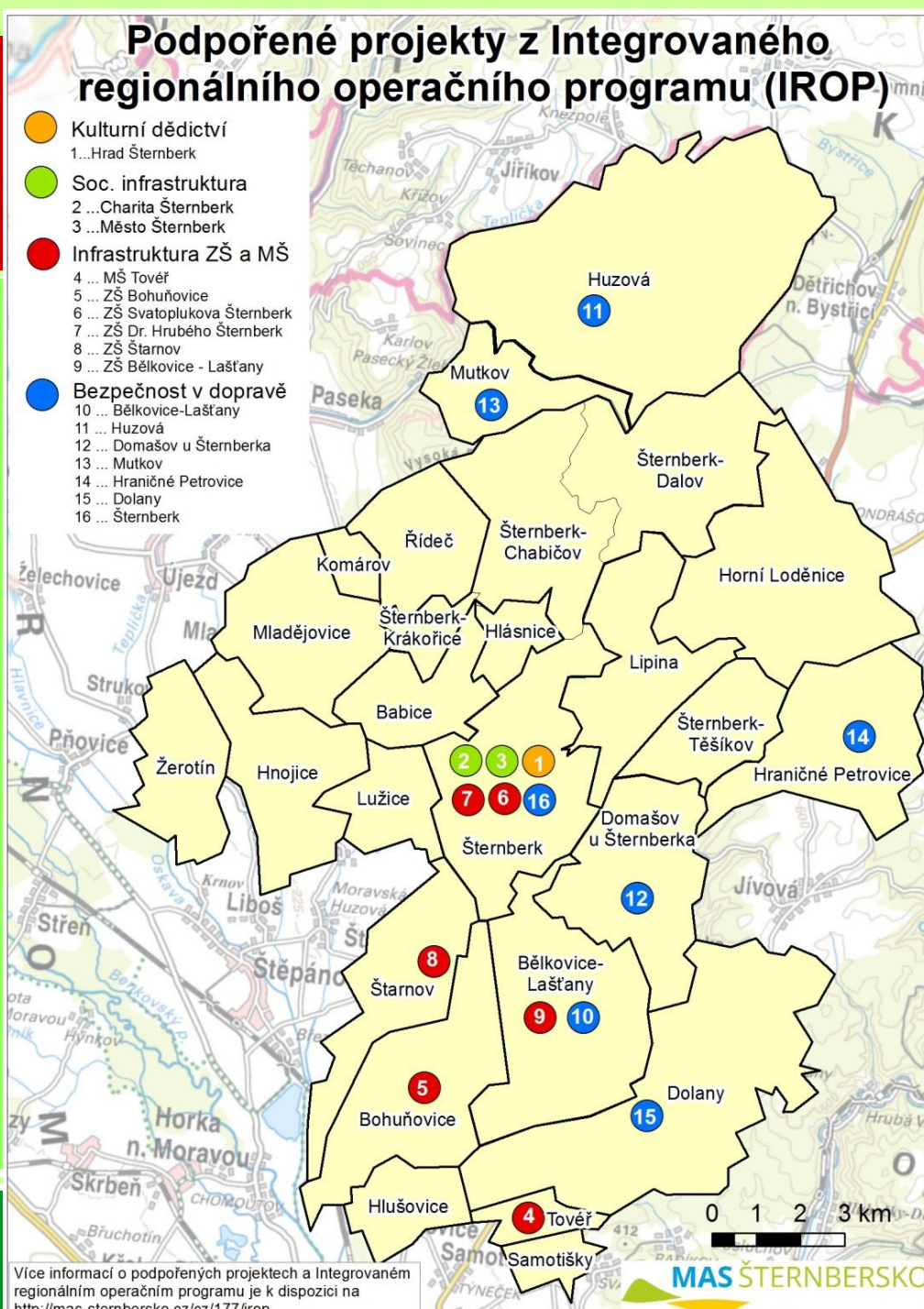
Projekty dle operačního programu

- Projekty z OP Zaměstnanost
- ▲ Projekty z IROP
- Projekty z Programu rozvoje venkova



Podpořené projekty z Integrovaného regionálního operačního programu (IROP)

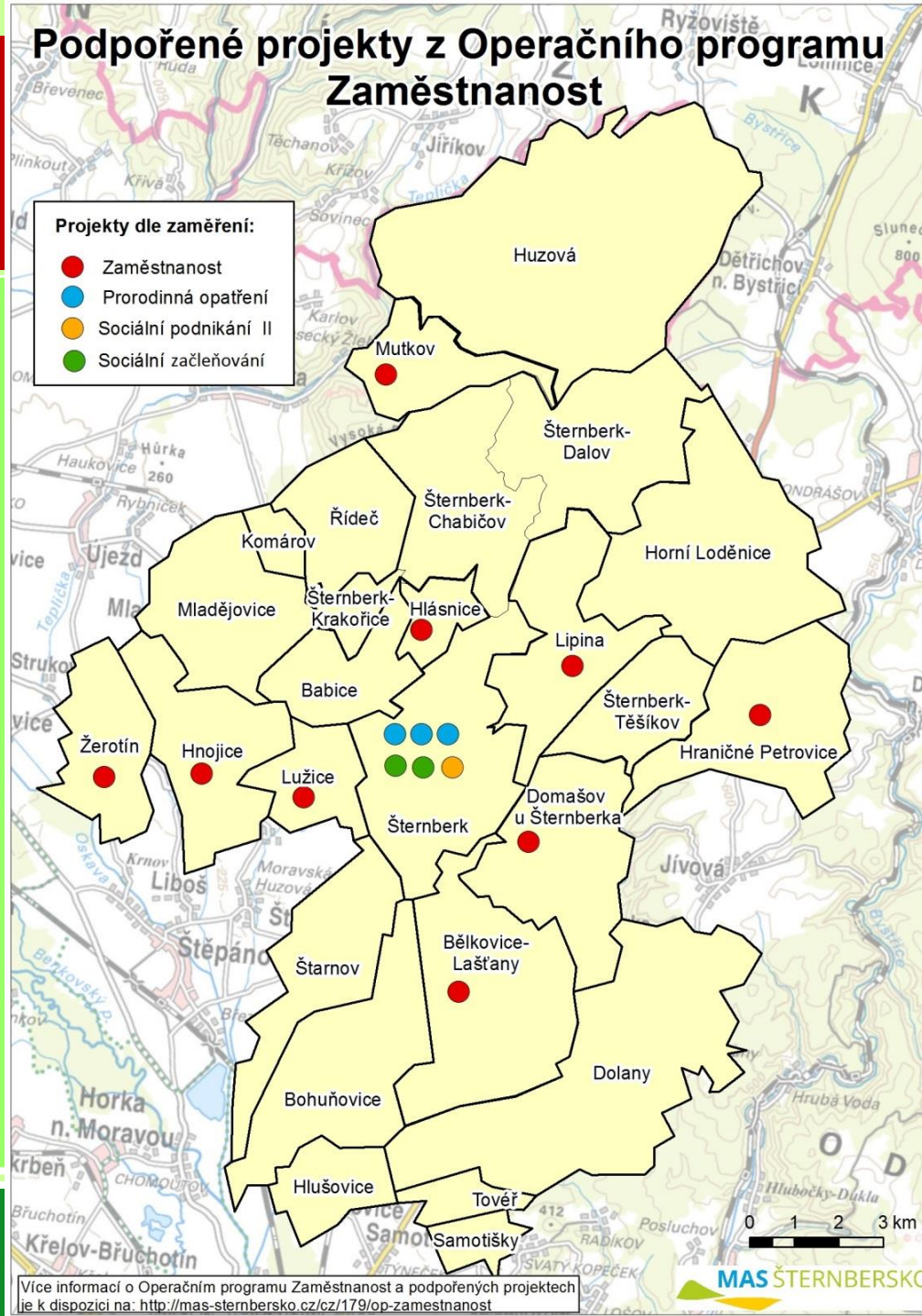
- Kulturní dědictví
 - 1...Hrad Šternberk
- Soc. infrastruktura
 - 2 ...Charita Šternberk
 - 3 ...Město Šternberk
- Infrastruktura ZŠ a MŠ
 - 4 ... MŠ Tověř
 - 5 ... ZŠ Bohuňovice
 - 6 ... ZŠ Svatoplukova Šternberk
 - 7 ... ZŠ Dr. Hrubého Šternberk
 - 8 ... ZŠ Štarnov
 - 9 ... ZŠ Bělkovice - Laštany
- Bezpečnost v dopravě
 - 10 ... Bělkovice-Laštany
 - 11 ... Huzová
 - 12 ... Domašov u Šternberka
 - 13 ... Mutkov
 - 14 ... Hraničné Petrovice
 - 15 ... Dolany
 - 16 ... Šternberk



Více informací o podpořených projektech a Integrovaném regionálním operačním programu je k dispozici na <http://mas-sternbersko.cz/cz/177/irop>

MAS ŠTERNBERSKO

Podpořené projekty z Operačního programu Zaměstnanost

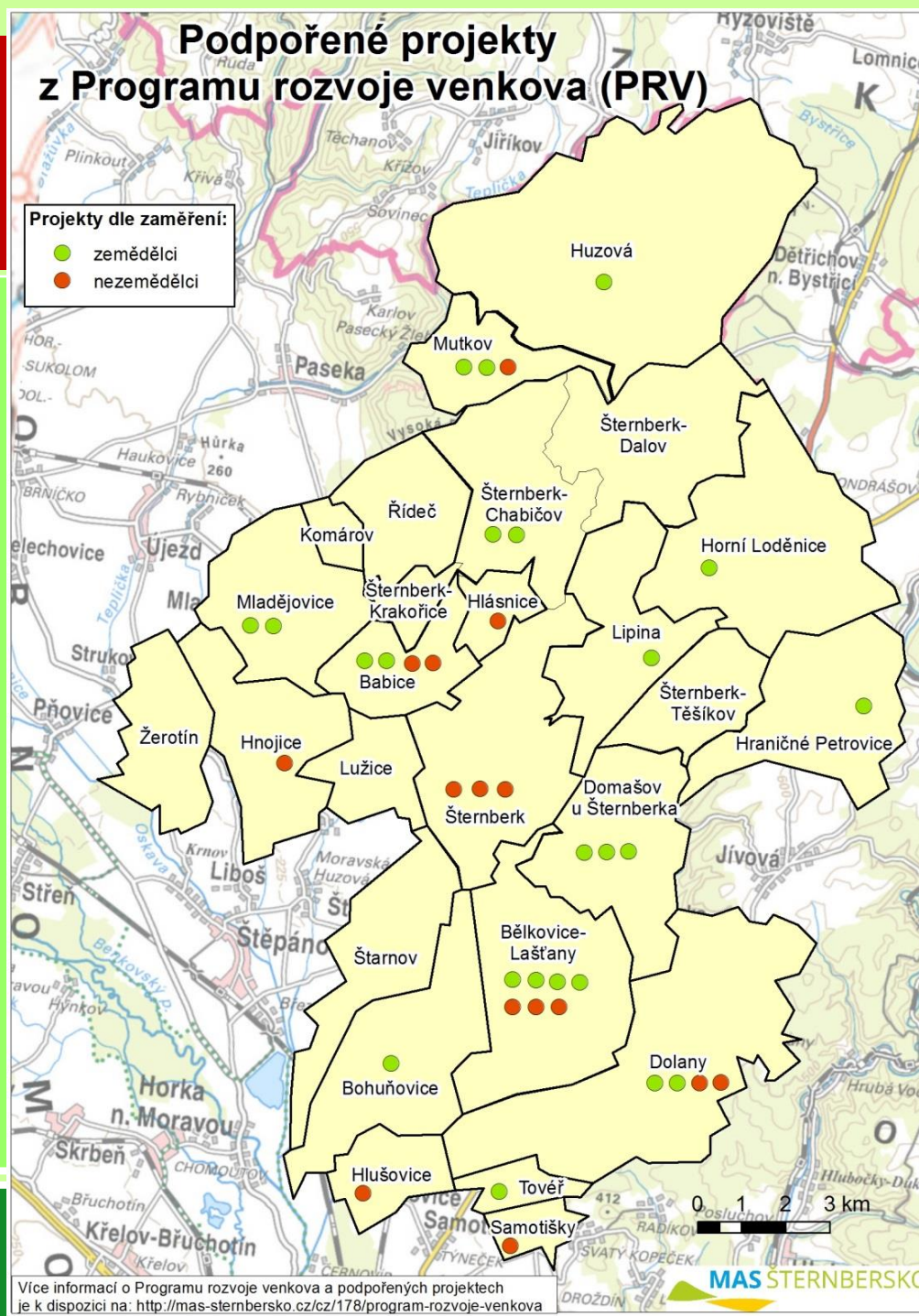


Více informací o Operačním programu Zaměstnanost a podpořených projektech je k dispozici na: <http://mas-sternbersko.cz/cz/179/op-zamestnanost>

Podpořené projekty z Programu rozvoje venkova (PRV)

Projekty dle zaměření:

- zemědělci
- nezemědělci



Příprava nástroje CLLD 21+

- Zjednodušení jednotlivých procesů implementace, např.
 - » zjednodušení a zautomatizování registrace a kontroly ("standardů") MAS
 - » jednodušší strategie
 - » dynamičtější proces hodnocení a schvalování strategií (dvě části strategie – dvoufázové schvalování, nezávislé programové rámce)
 - » zjednodušení procesu výzev MAS (průběžné výzvy mimo MS)
 - » zjednodušení hodnocení projektů ze strany MAS (zejména hodnocení souladu projektu se SCLLD; bude se lišit v jednotlivých programech)
 - » jednodušší monitoring (1 zpráva ročně), kontinuita metodiky evaluace

Příprava nástroje CLLD 21+

- Vyjasněné oblasti – proces standardizace, strategie (struktura, obsah, hodnocení)
- Metodika procesu standardizace a požadavky na strategie budou součástí připravovaného metodického stanoviska k MPIN (účinnost na začátku 2020) – MAS budou mít k dispozici včasné informace
- V řešení – postupy výběru integrovaných projektů v jednotlivých programech (míra zapojení MAS), podporované aktivity
- Registrace a kontrola ("standardizace") MAS – v roce 2020, schvalování strategií CLLD – zahájení již v roce 2020

Přehled stavu vyjednávání a příprav CLLD PRO OBDOBÍ 2021 – 2027 (viz vytištěný podklad pro jednání)

PŘEHLED STAVU VYJEDNÁVÁNÍ A PŘÍPRAVY CLLD PRO OBDOBÍ 2021-27 / zpracoval vyjednávací tým NS MAS ČR k 11. 11. 2019

	Operační program Životní prostředí (OPŽP)	Integrovaný regionální operační program (IROP)	Strategický rámec Společné zemědělské politiky (SZP)	OP Konkurenceschopnost (OP K)	OP Zaměstnanost+ (OP Z+)	OP Jan Ámos Komenský (OP JAK)	OPTP
fond	ERDF	ERDF	ERDF	ERDF	ERDF	ERDF	ERDF
RO / IS / PA	MŽP / AOPK	MMR / CR	MZE / SZP	MPO	MPSV	MŠMT	MMR
vyjednávací tým	J. Krst, M. Hartych, P. Čáp	J. Florian, J. Kuthanová, P. Čáp	J. Florian, M. Hartych, P. Čáp	J. Krst, E. Hamplová, P. Čáp	M. Dvořáková, J. Florian, P. Čáp	M. Poříklová, J. Kuthanová, P. Čáp	J. Florian, J. Kuthanová, P. Čáp
podpůrný tým	PS EMVMD, P. Zádělská	PS LEADER, F. Unzeitig	PS LEADER, P. Zádělská	PS Polnířek, J. Černý	PS Sociální, F. Unzeitig	PS Vzdělávání, J. Hauman	PS LEADER, B. Zemanová
ci / opatření	- komunitní energetika IOZE realizované obcemi a částí občanů - zadávání vody v extravilánu / intravilánu (místní a adaptivní opatření) - zelek v intravilánu - odpady, ohrožení ekonomika - EVO a VLR - motivační projekty, klíčové projekty, inovativní projekty,	- Společný cíl 5.2 Podpora integrovaného, sociálního, hospodářského a environmentálního rozvoje a kulturního odkvětu, centrování ruchu a bezpečnosti mimo městské území - bezpečnost v dopravě (vč. mostů) - infrastruktura pro cyklistickou dopravu (vč. turistické) - revitalizace veřejných prostranství (vč. zastávek, budov, obcí, zelek do cca 1000) - IS (IPO II a III), zdroje pošt. vody - kapacita MŠ (vč. hř. požadavků), ZŠ školní kompetence, bezbariérovost, kmenové území nepřípustných škol, zájemci pro komunitní aktivity - infrastruktura pro sociální služby - kulturní památky, obecní muzea, profesionální knihovny - veřejná infrastruktura cest. ruchu – trasy, orientační systémy, odpadovka, infrastruktura	- investice do zemědělní, podniků - zpracování a uvádění na trh zemědělských produktů - lesnická a zemědělská infrastruktura, neproduktivní investice v lesích, slatky - diverzifikace a získávání nových podniků, venkovský CR - lesnické technologie a produkty - hašičské stroje JPO v obcích - památky místního významu - kulturní a společná zařízení vč. knihoven (země. profesionálních > IROP), komunitní centra a zájmové, neformální a celoživotní vzdělávání - řízení „produkcí“ stávajícího PRV o cca 1 rok = produkční starto SZP	- pořízení nebo modernizace technologie pro MSP (ne prostá obnovy) - zveřejnění digitalizace a automatizace MSP (ne kanalizace vybavení) - infrastruktura energetiky - dopravní opatření MSP - užitková vozidla na alternativní pohon - techniky: - bez omezení výběru CZ-NACE v kompetenci MPO a s nižším stupněm inovace - optimalizovaná dotační podpora MSP pouze v režimu de minimis - realizace oca do 1 roku	terénní aktivity a mobilní programy směřující k podpoře lidí v jejich přístupu k práci - 1. aktivizace a participace CS, komunitní (sociální) práce včetně venku, fungování a rozvoje komunitních center - 2. sociální práce a zdražování na posílení kompetencí obcí - 3. posílení přívk. spoluprací, vývojem pomoci, sociálně výpomocí, sdílení a výměny zkušeností, podpora dobrovolnictví a mezigenerační výměny a výpomoci - 4. sdílení a neformální práce, vč. palativní a domácí hospodářství - 5. zaměřenostní programy – podpora tvorby pracovních míst na venkově (soft. verze soc. pod.) - 6. posilování rodinných vazeb – přírůstek tabulky komunálního typu, programy pro rodiny - 7. vzdělávání a osvětlovací aktivity	- mimo CLLD: - podpora se s MAPy III - zadatelské/realizační MAP bude i nadále moci být MAS - animace faktoru jsou budou v rámci MAPD, nikoliv v rámci reálii MAS - MAP bude obsahovat aktivitu celoživotní vzdělávání - začíná se objevovat možnost zapojit MAS do celoživotního vzdělávání	- obecní rozpočtové výdaje OPŽP - osobní výdaje - cestovní výdaje - režijní výdaje - služby - pořízení majetku - zjednodušené metody vykazování – nepřímé náklady, lump sums, unit costs - OPŽP by od 1.1.2021 mohl financovat tvorbu „akčních plánů“, ale nebude asi ještě společně projednán
co nebude v CLLD	- vše ostatní	- terminály v veřej. prostranství - zájmové, neformální a celoživotní vzděl., komunitní centra > SZP - protipovodňová opatř. v lesích - maloroční a zpevňující dřeviny - sdílení zařízení a zdrojů, KDI - veřejná prostranství, školy, KP, muzea > IROP	- předávání znalostí a inform. akce (požadavky MZE, projektů) - poremné díry - protipovodňová opatř. v lesích - maloroční a zpevňující dřeviny - sdílení zařízení a zdrojů, KDI - veřejná prostranství, školy, KP, muzea > IROP	- 200 tis. Kč – 2 mil. Kč	- až do 10 mil. Kč	- narelevantní (mimo CLLD)	- 4/ - stávající vnos pro rozpočtení na MAS
velikost projektů	zatím neřekeno	0,3/1 – 5 mil. Kč	návrh NSMAS: 50 tis. – 5 mil. Kč návrh MZE: 100 tis. – 2 mil. Kč	200 tis. Kč – 2 mil. Kč	až do 10 mil. Kč	narelevantní (mimo CLLD)	- 4/ - stávající vnos pro rozpočtení na MAS
alokace pro CLLD	zatím neřekeno	BR IROP 2	SK SZP	cca 1,5% OPŽP	cca 1,5% OPŽP	narelevantní (mimo CLLD)	zatím zmíněno oca 2 mil. Kč z ERDF
implementace	- diskusivně několik variant – od animace území k předkládání projektů do centrálních výzev přes benefiční projekty „plně MAS“, virtuální alokace (občily) pro MAS až po výběr projektů ve formě zájmů na MAS - FNaP pouze na AOPK/MŽP	- MAS hodnotí projektové záměry - FNaP pouze na CR	- vyhlášení Výzev MAS - výběr zájemců/podatelů Žo na MAS, před. dopravní vybraných zájmů do plně Žo vč. ploch za pomoci MAS - registrace na SZP - AK-MP (FNaP) pouze na SZP	- cílové území pro kontinuální cílové výzev pro vybrané tématy a menší projekty v výzev MAS - náklady animačních aktivit bez financování z tech. pomoci OPK - jednoduchá administrace, technologi. vybavení (tabulky) - FNaP a VII na MPO	- zadatelské předkládání projektové záměry na základě akčního plánu zpracovaného KS MAS dle konceptu hodnoty vč. FNaP a výběr projektů	narelevantní (mimo CLLD)	- MAS = aktivity dle čl. 32 zahrnující animaci (financování nezaujímající s náklady – nikoliv výkazovními aktivit, ale výstupů)
úkol a cíle	- obhájit tématu pro CLLD - prosadit výběr projektů na MAS a vlastní alokaci pro CLLD i jednotlivé MAS - v případě omezení jen na animaci území pro centrální výzev získat prostředky na tyto aktivity z technické pomoci OPŽP bez nutnosti spolufinancování - obecní tlačí na zjednodušení vykazování, počet příloh a závazných stanovisek	- navýšit alokaci pro CLLD na 10% - jednot o volném výzev MŠ a ZŠ (nekomunitní zájmové, bezbariérovost, víceúčelovost) - dobře nastavit rozvahy vč. SZP (veřej. prostranství, hřiště, školy, KP, knihovny, infrastruktura CR) - odstranit pro CLLD nevhodná omezení (Internetu dopravě atd.) - vyhledávat rok RAP, zejména v oblasti soc. služeb, bezpečnosti, cyklostasy a cestovního ruchu - zvážet další možné oblasti: komunitní/lesnické/rybné/dovozce, coworkingové centra, sdílení dílny, ordinace lékařů, malé polikliniky/nemocnice, veřejná sportoviště, ..	- navýšit 5% pro LEADER - dobře nastavit rozvahy i IROP (občily/trasy, veřej. prostor, hřiště, KP, knihovny, TIC) a OPK (MSP) - volnost pro inovativní projekty = neomezovat CZ-NACE, alespoň u malých projektů a neomezovat podnikání v CR (občily, gastro, ...) - zvážet podporu komunitních aktivit ve veřej. prostranství - v rámci min. 5% preferovat projekty občanské vybavenosti (až čl. 20) a MSP; projekty v zemědělství a lesnictví až nad rámec stávající 5% - zachovat podporu projektů spolupráce MAS, ale nastavit kompletně jiný náhled	- zpracovat kvalifikační ohodnotu MAS, které budou mít zájem zapojit se - zpracovat kvalifikační ohodnotu pro absorpci kapacitu v jednotlivých tématu – jednání v září	- zajistit zmluvu o CLLD v PD OPŽP - navýšit alokaci pro CLLD až na 5% OPŽP - zachovat míru spolufinancování ze strany zadatelské - zabránit „technické“ redukci počtu zapojených MAS dle hra (zaujímá jen 75 MAS) – preferovat „přirozený“ výskyt IP - léti vymezovat CS (vč. dětí a dospělých, rodiny s dětmi, seniorů, participujících členů komunit, ...)	- zajistit navýšení celkové alokace – oca 5-7 mil. Kč - zajistit min. 5% spolufinancování, jednot s MČR o dofinancování stanoví jednotu/mínim na vnitřní náklady na alokaci (výzev, OP, ...) - zajistit bezproblémový souběh/přechod IROPu 4.2 v letech 2021-2023	

Navrhované usnesení:

Regionální stálá konference Olomouckého kraje

doporučuje Národní stálé konferenci, MMR-ORP jako koordinačnímu orgánu CLLD a jednotlivým řídicím orgánům operačních programů (MMR, MPSV, MPO, MŽP, MZE) aby bylo v programovém období EU 2021-2027 na komunitně vedený místní rozvoj (CLLD) povinně vyčleněno 8 % prostředků v operačních programech IROP, OP Zaměstnanost, OP Konkurenceschopnost, OP Životní prostředí a OP Společná zemědělská politika, a mohl tak být plně využit potenciál tohoto integrovaného nástroje.

Děkuji za pozornost 😊

Mgr. Ondřej Večeř,
ředitel MAS Šternbersko o.p.s
předseda Krajského sdružení NS MAS ČR Olomouckého kraje