

paspoint



Speciálně  
Pedagogické  
Centrum

CENTRUM PODPORY LIDÍ S AUTISMEM A JEJICH BLÍZKÝCH

## PORADENSKÉ CENTRUM

Poradenské centrum slouží rodinám, které se ocitly v situaci, kdy se dozví, že jejich dítě trpí některou z diagnóz poruch autistického spektra nebo existuje na tuto poruchu ...



## RANÁ PÉČE

Raná péče je převážně terénní sociální služba zaměřená na pomoc rodinám, ve kterých vyrůstá dítě s diagnostikovanou poruchou autistického spektra nebo podezřením na tuto diagnózu.



**CENTRUM PODPORY LIDÍ S AUTISMEM A JEJICH BLÍZKÝCH**

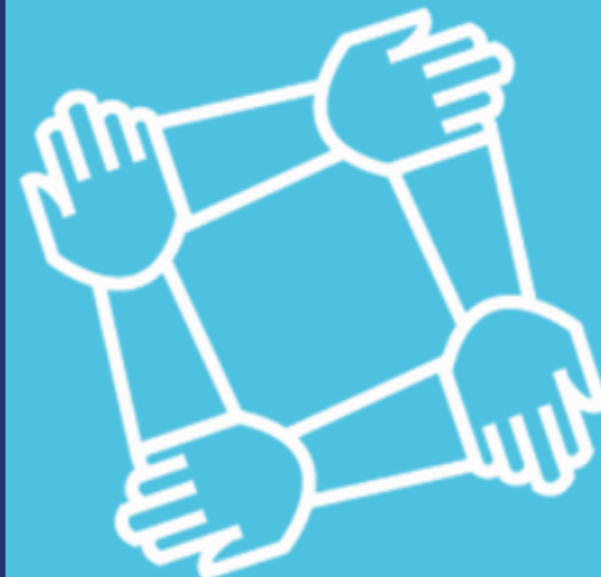
## OSOBNÍ ASISTENCE

Osobní asistence je terénní sociální služba, která je poskytována všem lidem se zdravotním postižením, v našem případě především dětem a dospělým lidem s poruchou autistického spektra ...



## SOCIÁLNÍ REHABILITACE

Sociální rehabilitace je soubor specifických činností směřujících k dosažení samostatnosti, nezávislosti a soběstačnosti osob, a to rozvojem jejich specifických schopností a dovedností, posilováním návyků a ...



**CENTRUM PODPORY LIDÍ S AUTISMEM A JEJICH BLÍZKÝCH**

## VOLNOČASOVÉ AKTIVITY

---

Zájmové kroužky, výlety a tábory organizujeme tak, aby odpovídaly individuálním potřebám účastníků. Volnočasové aktivity mají předem danou, jasnou strukturu, klienti chodí do známého ...



## VZDĚLÁVÁNÍ

---



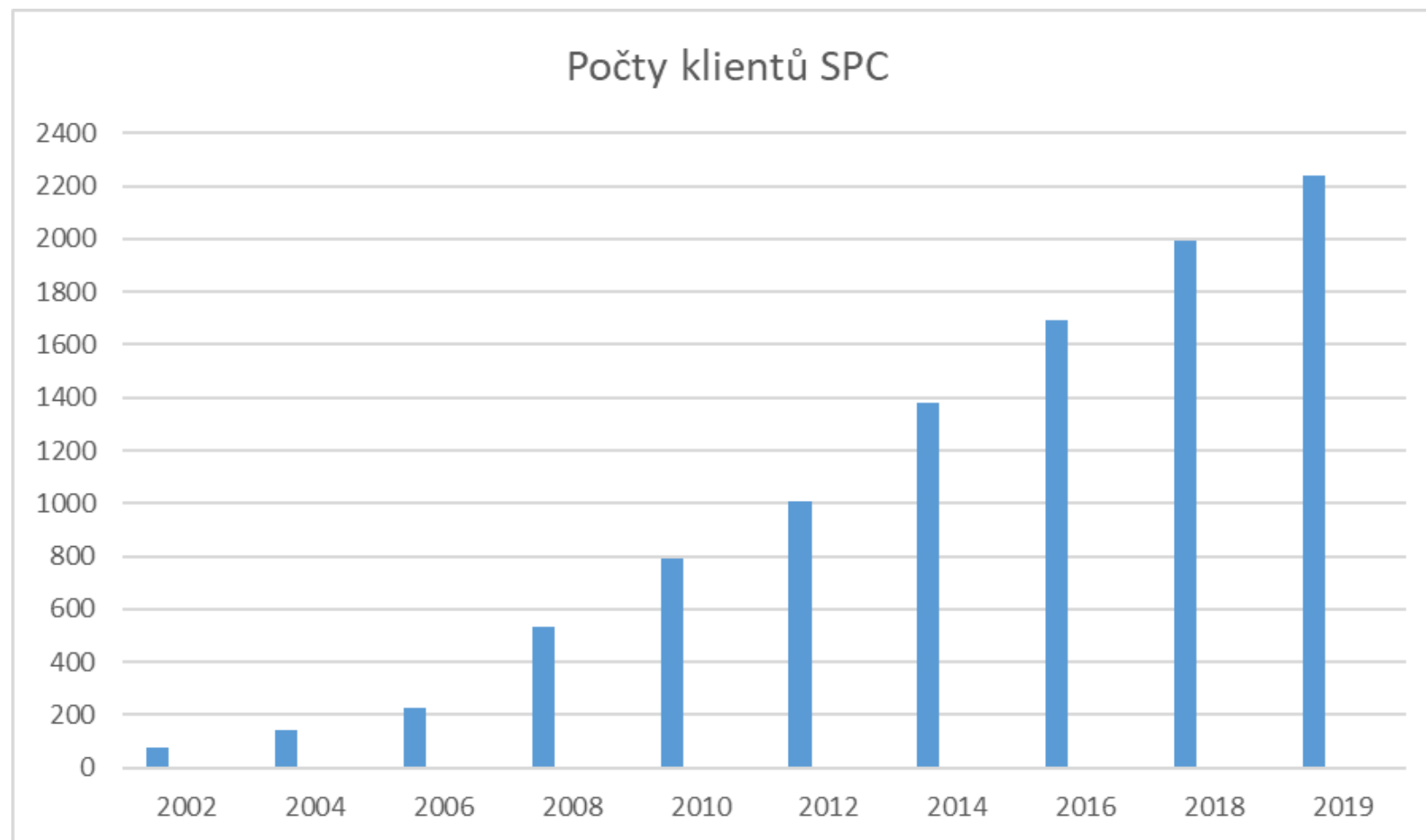
**CENTRUM PODPORY LIDÍ S AUTISMEM A JEJICH BLÍZKÝCH**

## Speciálně pedagogické centrum – školské poradenské zařízení

- počet cca 2250 klientů
- cca 1350 klientů v přímé péči
- věk klientů od 18 měsíců do 26 let /i starší/



## Speciálně pedagogické centrum – vývoj počtu klientů



## Speciálně pedagogické centrum – počty pracovníků

- 4 psychologové (3,6 úvazku)
- 11 speciálních pedagogů (10 placených z prostředků zřizovatele, 1 z rozvojového programu MŠMT)
- sociální pracovníce
- 2 administrativní pracovníce

## Spolupráce se školami v JmK

# 412 škol a školských zařízení

ZŠ, ZŠ, SŠ, VOŠ

- 22 škol samostatně zřízených pro žáky se zdravotním znevýhodněním
- ostatní – hlavní vzdělávací proud

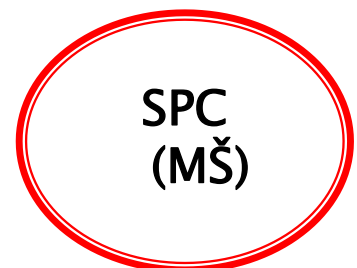
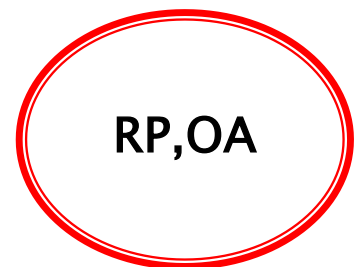


- Pomoc cílená na dítě, žáka, studenta
  - diagnostika SVP
  - zařazení do škol a školských zařízení
- Pomoc cílená na pedagogy
  - MKN, individuální konzultace, semináře, přednášky
- Pomoc cílená na rodinu
  - konzultace ke vzdělávání, přednášky pro rodiče, terapeutická podpora

# Fáze klienta

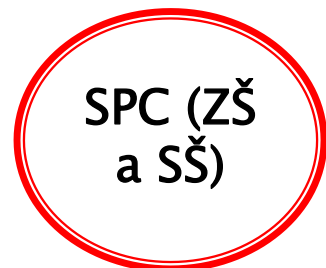


0–7let



rodiče, stát

7–18let



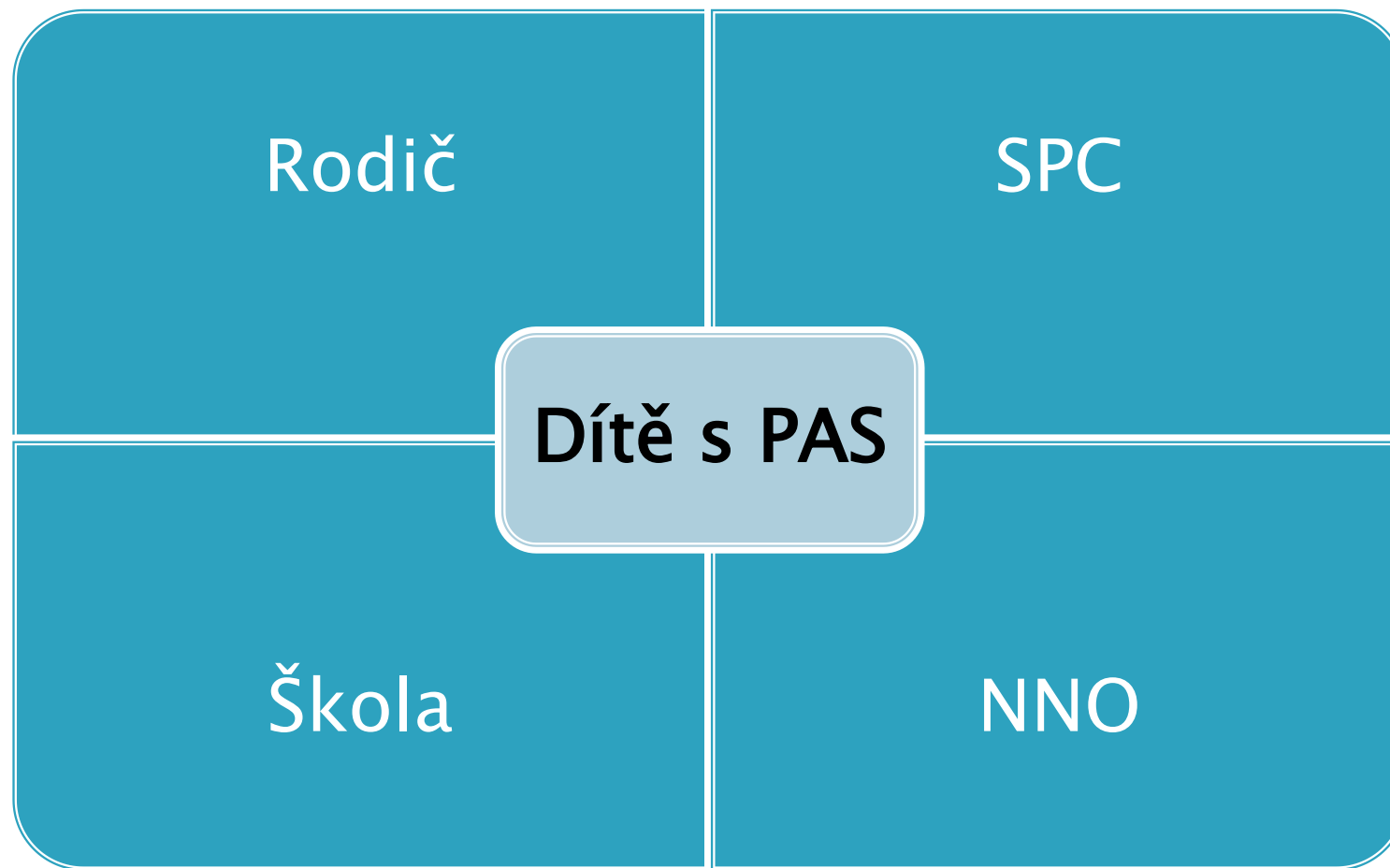
rodiče, stát

18 – 100let



odlehčovací služby, bydlení,  
zaměstnavatel, ???????????

stát, rodiče/opatrovník, samostatnost?????



## Spolupráce NNO a SPC

*Podpora centra na Anenské 10, Brno (SAS/RP) a Škroupova 54, Brno (SR – VŠ)*

- Poskytujeme podporu rodinám, jejichž dítě trpí některou z diagnóz poruch autistického spektra.
- Prostřednictvím odborné pomoci se snažíme zlepšit situaci uvnitř rodiny i její postavení a začlenění v širším okolí.
- Podporujeme primárně rodinu, ale nabízíme služby také pro pedagogické pracovníky, kteří s dítětem pracují, protože vnímáme, že má předškolní a školní docházka výrazný vliv v životě dítěte i celé rodiny.
- V rámci SR pomáháme klientů se zorientovat na VŠ.

**CENTRUM PODPORY LIDÍ S AUTISMEM A JEJICH BLÍZKÝCH**

# Spolupráce SPC a NNO

## *Klienti předškolního věku*

- Poskytujeme podporu dětem s PAS, které nastupují do předškolního zařízení.
- Provádíme diagnostiku SVP – administrujeme Doporučení podpůrných opatření.
- Podporujeme pedagogické pracovníky, kteří s dítětem pracují (učitelky/lé, asistenti pedagoga), realizujeme metodickou podporu přímo v zařízeních.

## Spolupráce NNO a SPC

### *Podpora centra na Anenské (SAS/RP)*

- V rámci našich služeb mohou školy využít **individuální konzultaci s psychologem nebo sociálním pracovníkem**, se kterým rodina spolupracuje.
- Organizujeme **skupinová setkání pro asistenty, učitele, školní psychology, školní speciální pedagogy nebo další pedagogické pracovníky** pracující ve škole s žákem s poruchou autistického spektra, který je členem rodiny, která je klientem SAS. Cílem skupinového setkání je poskytnutí vzájemné podpory a sdílení zkušeností při řešení specifických problémů pedagogických pracovníků s dítětem s PAS a zvyšování povědomí o PAS.

**CENTRUM PODPORY LIDÍ S AUTISMEM A JEJICH BLÍZKÝCH**



# Spolupráce SPC a NNO

*Klienti školního věku – povinná školní docházka*

- podpora při výběru vhodné školy
- zpracování doporučení podpůrných opatření – konzultace se zákonnými zástupci i zástupci škol a školských zařízení.
- metodická podpora pro pedagogy, besedy pro sborovny, metodicko konzultační návštěvy ve školách.

# Spolupráce SPC a NNO

## Praxe

- Jsme k dispozici pracovníkům školy, snažíme se přinést nový pohled díky tomu, že žáka a jeho rodinu poměrně dobře známe (to školy oceňují, můžeme diskutovat konkrétně na míru dítěte).
- V rámci vzdělávání pak vnímáme jako velmi efektivní (i dle hodnocení rodičů a opakovaných návštěv škol) pořádání besed pro spolužáky - je úžasné vždy vidět zájem spolužáků, vždy je patrné, že doposud spolužáci neměli představu o tom, co autismus zahrnuje, se zájmem pozorují, často se doptávají i o přestávce, je vidět chuť pomoci spolužákovi s PAS.
- Spolupráce SPC a Paspoint – vzdělávání pedagogických pracovníků

# Spolupráce SPC a NNO

## *Praxe*

- 1 měsíčně můžeme poskytnout dítěti intervenci (tzn. doma, ve škole, v jeho přirozeném prostředí)
- Rozvíjíme nastavené doporučení SPC, v krizových situacích voláme SPC a společně se domlouváme.
- Škola a školské zařízení – známe dítě ve všech prostředích, podpora školy, asistenta, pomůcky, postupy, znalost z domácího prostředí, sjednocení přístupů, inspirace v motivaci, řeší se začlenění do kolektivu, jak strukturovat jeho pracovní prostředí (inspirace v domácím prostředí) apod.

# Spolupráce SPC a NNO

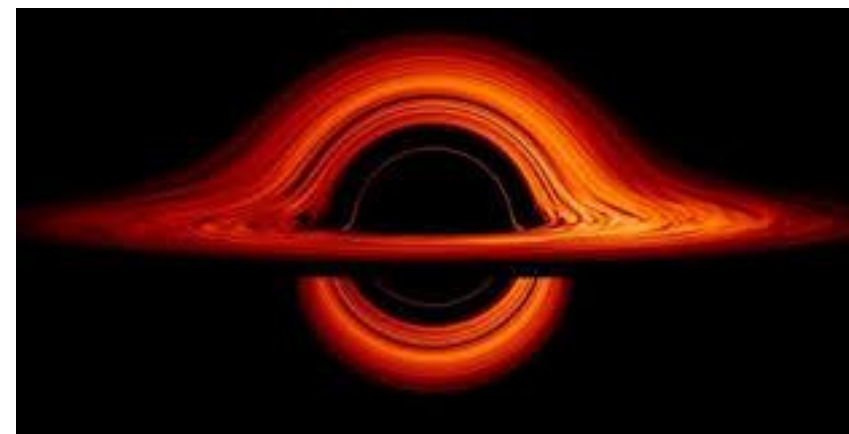
## *Praxe*

- výrazná pomoc – služba sociální rehabilitace
- osobní asistence – cesta do školy, ze školy, nároční klienti, „odlehčovací služba“
- volnočasové aktivity – návaznost na družinu, letní měsíce, soboty
- pravidelná setkání v rámci sociální služby – podpora samostatnosti, budoucího uplatnění na trhu práce
- rozvíjíme nastavené doporučení SPC, v krizových situacích voláme SPC a společně se domlouváme.
- škola a školské zařízení – známe žáka, společně s SPC volíme možnosti, připravujeme žáka na budoucí povolání, jednáme se zaměstnavateli.....

# Spolupráce SPC a NNO

## *Limity*

- *Kapacita služeb,*
- *počty zaměstnanců,*
- *četnost návštěv,*
- *vyčerpání rodin,*
- *nejistá budoucnost.*

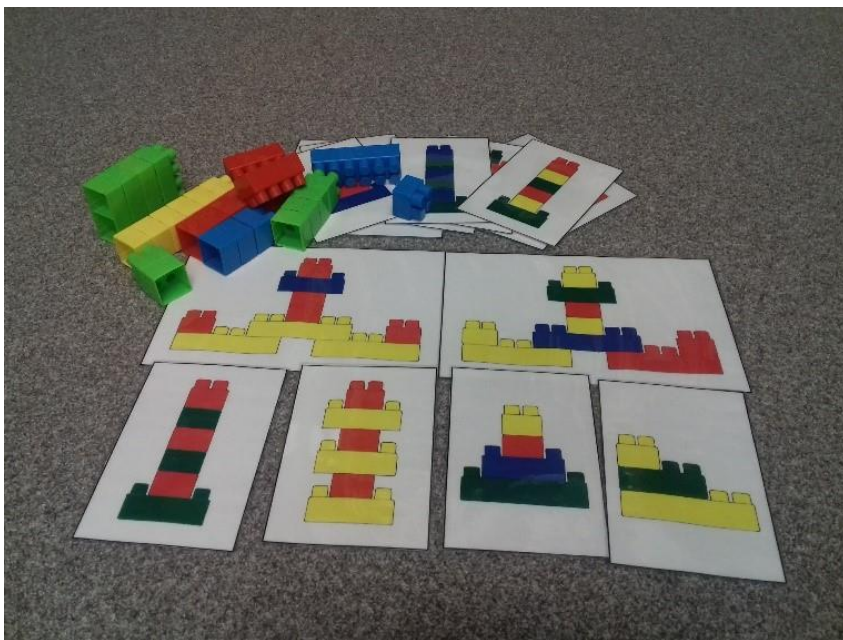


Zdroj: internet



# Spolupráce SPC a NNO

*Ukázka Pomůcek (již více jak 15let tvorby)*



**CENTRUM PODPORY LIDÍ S AUTISMEM A JEJICH BLÍZKÝCH**



# Spolupráce SPC a NNO

*Ukázka našich  
podpůrných  
opatření*

Video – práce s  
dítětem v naší  
herně – aktivita  
„Učíme si hrát“

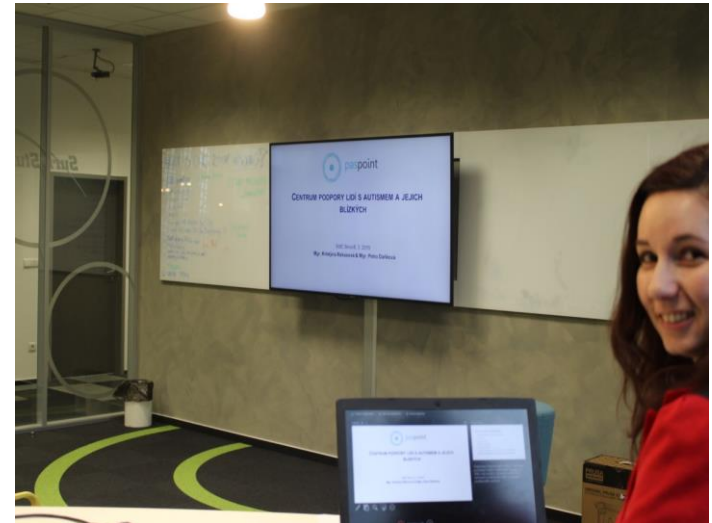
(komunikace,  
kooperace,  
barvy, pohyb)



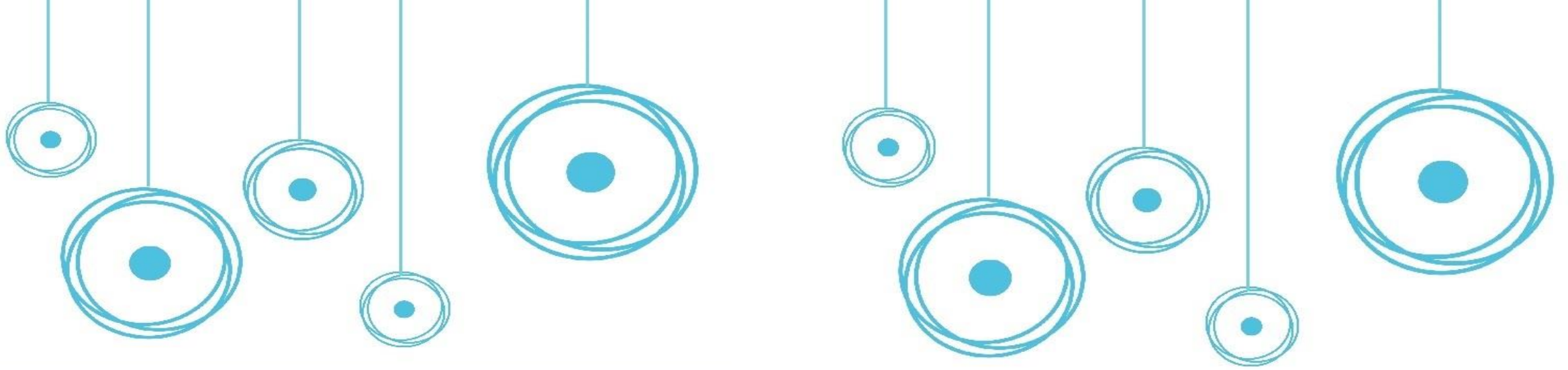
**CENTRUM PODPORY LIDÍ S AUTISMEM A JEJICH BLÍZKÝCH**



## Naše další aktivity



**CENTRUM PODPORY LIDÍ S AUTISMEM A JEJICH BLÍZKÝCH**



**[www.autistickaskola.cz/spc/](http://www.autistickaskola.cz/spc/)**  
**[www.paspoint.cz](http://www.paspoint.cz)**