

Ondřej Ješina, Tomáš Vyhlídal a tým Centra APA



Fakulta  
tělesné kultury



# Tělesná výchova pro všechny aneb Integrace ~~bez legrace~~ s legrací





Fakulta  
tělesné kultury



# Školní tělesná výchova v systému tzv. inkluze a aktivity Centra APA pro nápravu současného stavu



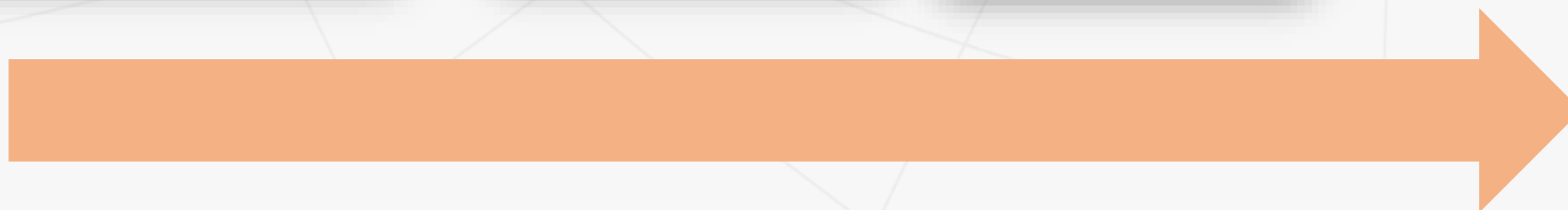
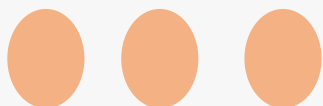
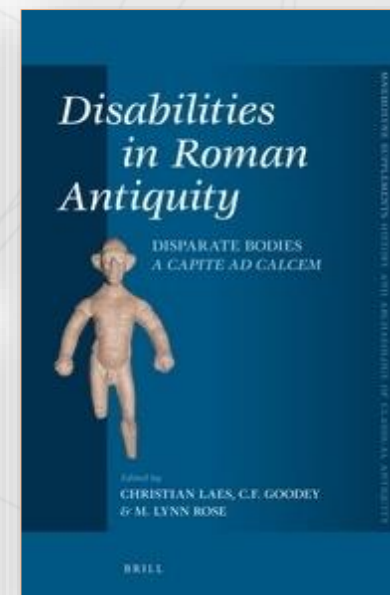




Fakulta  
tělesné kultury



# Historie se neustále mění





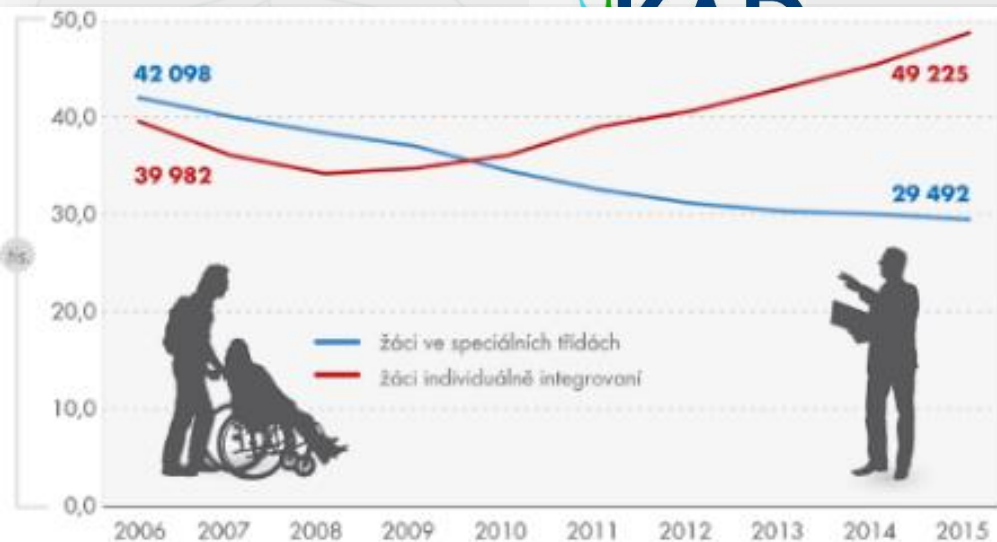
Fakulta  
tělesné kultury

IMPLEMENTACE

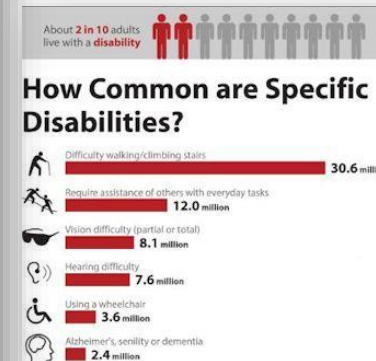
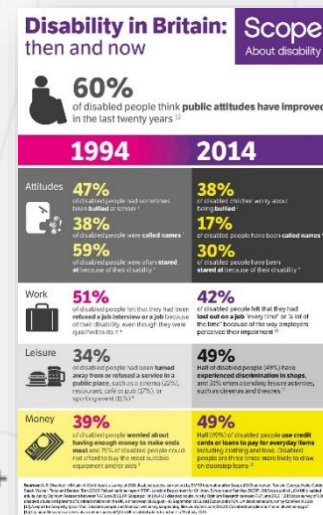
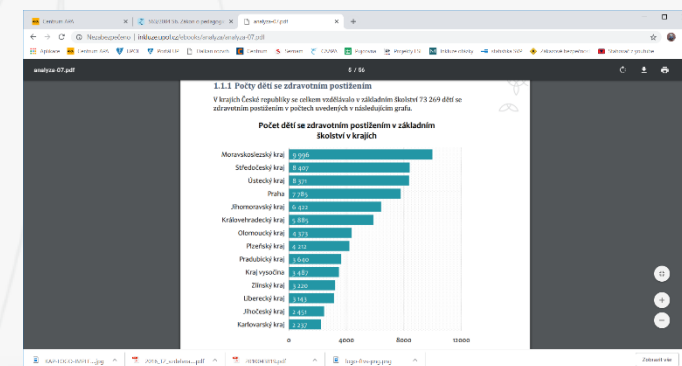
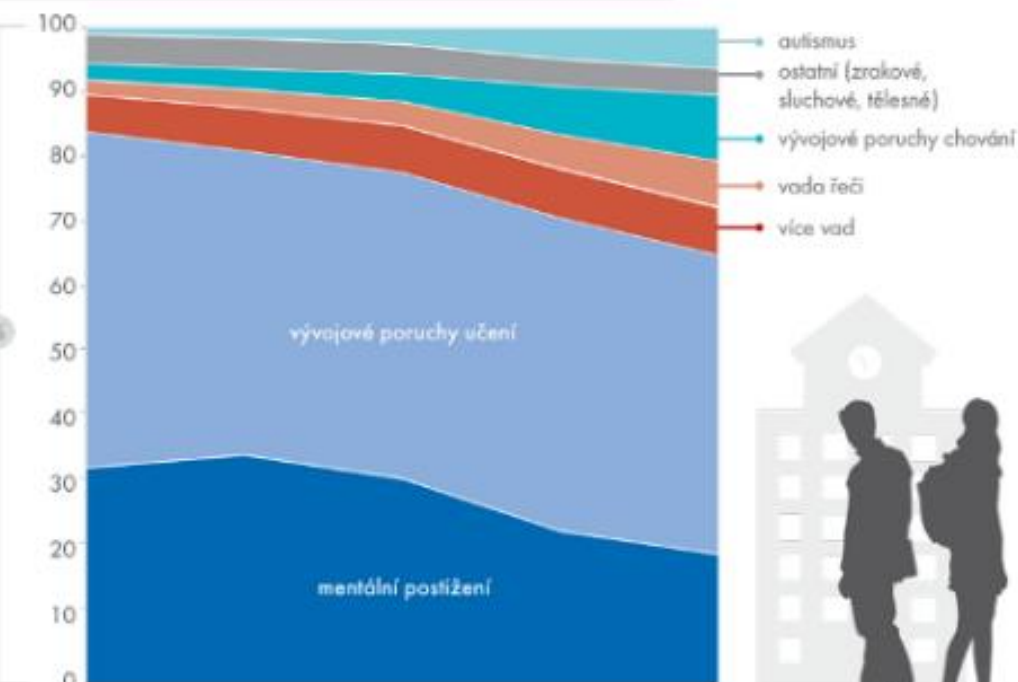


A co

nění také?



Zdravotně postižení žáci ZŠ podle druhu postižení (v %)





Fakulta  
tělesné kultury



# A co školní TV?

- Vzestup a pád v průběhu 20. století až dodnes
- TV ve stínu inkluze
- **Uvolnění z TV**
  - Síla tradice
  - Slabá stránka jsou legislativní kompetence a povědomí pedagogů
- Školní integrace / společné vzdělávání „odjakživa“
  - Systémová a státem podporovaná integrace od roku 2005
  - Systém podpůrných opatření od roku 2016
  - Systém podpory při TV až od roku 2017 (aktuálně 3 projektové týmy)



Fakulta  
tělesné kultury



## Závěry české školní inspekce

- **Str. 7 – 3.2 ..... podíl aprobovaných učitelů TV a podíl uvolňování v ZŠ; názor na změnu za 10 let!!!**
- **Str. 24 – 4.2 ..... podíl aprobovaných učitelů TV a podíl uvolňování v SŠ; názor na změnu za 10 let!!!**
- **Str. 20 – 3. 11 ..... Zdravotní TV na ZŠ**
- **Str. 33 – 4.9 ..... Zdravotní TV na SŠ**

**Str. 20-21 – 3.12 ..... úsměvné s ohledem na to, že v reálu patří TV mezi nejméně oblíbené předměty a nespokojenost s úrovní PA u žáků je na všech úrovních značná (viz níže)**

*Z vyhodnocení hospitovaných hodin vyplývá, že výuka TV v ZŠ a SŠ je na vysoké úrovni. V téměř všech hodinách byl stanoven a splněn cíl, nejčastěji byla zastoupena skupinová výuka s dovednostně praktickými metodami a aktivizujícími metodami. Formy a metody výuky a učební pomůcky byly využity účelně.*



	Počet škol	Počet žáků na oslovených školách		Počet úplně uvolněných žáků	Počet částečně uvolněných žáků		Počet škol	Zdravotní tělesná výchova
Jihočeský	29	7 929	Jihočeský	33	50	Jihočeský	29	1
Jihomoravský	69	18 084	Jihomoravský	139	79	Jihomoravský	69	3 (2)
Karlovarský	3	1 092	Karlovarský	0	1	Karlovarský	3	
Liberecký	15	4 168	Liberecký	15	25	Liberecký	15	
Moravskosl.	40	14 352	Moravskosl.	69	34	Moravskosl.	40	4
Olomoucký	38	13 834	Olomoucký	81	91	Olomoucký	38	4
Pardubický	20	7 788	Pardubický	58	22	Pardubický	20	4
Plzeňský	25	6 632	Plzeňský	45	16	Plzeňský	25	5
Středočeský	44	15218	Středočeský	87	91	Středočeský	44	2 (2)
Zlínský	19	9 214	Zlínský	68	69	Zlínský	19	
Praha	21	8 981	Praha	68	11	Praha	21	(3)
Královéhr.	18	6 966	Královéhr.	53	87	Královéhr.	18	
Ústecký	23	7 611	Ústecký	64	78	Ústecký	23	3 (1)
Vysočina	37	12 628	Vysočina	48	73	Vysočina	37	7 (2)
CELKEM	401	134 407	CELKEM	828	727	CELKEM	401	33 (10) = 43





Fakulta  
tělesné kultury



# Legislativní rámec pro (ne)účast ve školní TV

([www.zakonyprolidi.cz](http://www.zakonyprolidi.cz))

- **561/2004** - § 50, § 29; **563/2004**
- **391/2013**
- **27/2016** - *Vyhláška o vzdělávání žáků se speciálními vzdělávacími potřebami a žáků nadaných*
  - *Systém podpůrných opatření*
  - *PIPP – první stupeň (... a když si škola neví rady, pak...IVP)*
  - *Zdravotní TV – druhý stupeň pedagogické podpory (viz příloha)*
  - *Úpravy obsahu výuky (+ asistent), zrušení nebo náhrada – třetí, čtvrtý, pátý stupeň*
  - *SPC je „arbitrem“, nikoliv lékař vs. ředitel je „arbitrem“*
- **Zdraví 2020** – **Ministerstvo zdravotnictví**



Fakulta  
tělesné kultury



# Kompetentnost pedagogů

- **Učitelé TV**
  - V nedávné minulosti – některé VŠ mají APA (ATV, ZTV) součástí studia, některé nikoliv
- **Pracovníci SPC**
  - Minimum z nich má „metodiky TV“ – pozice speciální pedagog
- **Asistenti pedagoga**
  - Silný nedostatek kompetencí



Fakulta  
tělesné kultury



# Triumvirát projektů

- **Podpora vzdělávání dětí, žáků a studentů prostřednictvím rovného přístupu v oblasti pohybové gramotnosti**
  - 180 IVP; 90 PŠD; min. 90 škol; 6 konzultantů APA
  - 24 447 405,31 Kč
- **Podpora společného vzdělávání v oblasti školní tělesné výchovy a pohybově orientovaných programů (FTVS UK)**
  - 30 IVP; 10 PŠD; min. 10 škol; 3 konzultanti APA
  - 5 190 145,51 Kč
- **IKAP vzdělávání Olomouckého kraje (CUOK)**
  - 10 konzultantů APA – úvazkově 5
  - součást poradenského systému Olomouckého kraje



Fakulta  
tělesné kultury

# Co dalšího nabízí Centrum APA – veřejnost, dospělí se zdr.post.



- [www.apa.upol.cz](http://www.apa.upol.cz)
- Zapůjčování sportovně-kompenzačních pomůcek.
- Bezplatné vyzkoušení si sportovně-kompenzačních pomůcek.
- Zimní kurzy – lyžování osob s tělesným, zrakovým i sluchovým postižením.
- Letní kurzy – zaměření dle domluvy.
- Zprostředkování instruktorské asistence na zimní/letní kurzy.
- Metodická podpora. Bezplatné zasílání vybraných publikací a metodických materiálů.
- Poskytování poradenství v oblasti sportu a rekreace, kontaktování na spolupracující organizace.
- Možnost účasti na školeních, seminářích, konferencích.
- Zprostředkování sportovních aktivit - široké spektrum činností.
- Advokacie práv osob se zdravotním postižením ve vztahu k účasti na pohybových programech.
- Mimoškolní vzdělávací programy pro žáky na běžných a speciálních školách v oblasti aplikovaných pohybových aktivit ve volném čase





Fakulta  
tělesné kultury

# Co dalšího nabízí Centrum APA – školy, žáky, rodiče



- Realizace programů Paralympijský školní den, pÁPÁ hrátky, Dny na monoski a řady dalších
- Konzultace a poradenství při tvorbě individuálního vzdělávacího plánu pro tělesnou výchovu (TV) pro žáky se speciálně vzdělávacími potřebami (SVP) a dalšími pohybovými programy na školách (kurzy, výlety, exkurze).
- Zajištění asistence pro žáka se SVP na výcvikových kurzech (lyžařské kurzy, výlety, školy v přírodě apod.) a TV.
- Zaškolení pedagogických pracovníků podílejících se na integraci žáka se SVP do TV.
- Pořádání odborných seminářů, workshopů, konferencí v oblasti aplikovaných pohybových aktivit.
- Pomoc při konzultaci s ošetřujícím lékařem.
- Vzdělávací programy pro pedagogické pracovníky v oblasti aplikovaných pohybových aktivit (učitele na běžných a speciálních školách, asistenti pedagogů, pedagogičtí pracovníci ve volnočasových organizacích).
- Propojení škol s dalšími školami či organizacemi, které se zabývají stejnou problematikou. Vytváření center kolegiální podpory (CKP).
- Mimoškolní vzdělávací programy pro žáky na běžných a speciálních školách v oblasti aplikovaných pohybových aktivit ve volném čase.
- Metodická podpora. Tvorba a zasílání metodických materiálů zdarma.
- Zajištění praxe studentů oboru Aplikované pohybové aktivity a Aplikované tělesné výchovy pro školy, vytváření sítě klinických pracovišť.
- Půjčování sportovně kompenzačních pomůcek.



# Čím se lze pochlubit?!



- Na FTK je sídlo European Federation of Adapted Physical Activity.
- Na FTK je sídlo České asociace aplikovaných pohybových aktivit.
- Příklad formálního postavení FTK jako jediného zástupce ČR za vzdělávací instituce v organizaci zřízené EU European Association of Service Providers for Persons with Disabilities (EASPD).
- ČR uspořádala největší počet vzdělávacích akcí PŠD na světě (včetně úprav pro děti v MŠ) – cca 350 (z toho Centrum APA cca 320 programů), což představuje 40 000 žáků, 2 000 pedagogů.
- Jediná země EU, která má pokrytou celorepublikovou působnost konzultanty APA.
- Na FTK největší veřejná půjčovna sportovně-kompenzačních pomůcek v zemi.
- Metodické centrum celé oblasti aplikovaných pohybových aktivit pro ČR uznávané všemi vysokoškolskými pracovišti, které se APA zabývají.
- Spolupráce s autoritativními organizacemi v oblasti školství, organizacemi v sociálních službách, zdravotnickými zařízeními.
- Olomoucký kraj a PPP a SPC Olomouckého kraje – aktuálně nejprogresivnější v systémové podpoře zapojení konzultantů APA do „lepení“ společného vzdělávání v ČR.



Fakulta  
tělesné kultury



# Vize – kam směřujeme; proč to děláme?!

- **Uvolnění z TV** – zrušeno v současné podobě
- **Úpravy v TV** – součást systému podpůrných opatření
- **Metodický pokyn pro pediatriy a tělovýchovné lékaře jak vyplňovat formuláře pro vyjádření se k TV a sportu**
- **Konzultanti APA ve všech krajích jako součást poradenského systému PPP a SPC** – přesah do oblasti volného času, sportu i rehabilitace
- **Legislativní ukotvení konzultantů APA a učitelů ATV**
- **APA ve všech studijních programech z oblasti TV a sport**
- **Metodický pokyn MŠMT pro realizaci podpůrných opatření v TV a dalších pohybových programech realizovaných školami a školskými institucemi**
- **Meziresortní spolupráce** – zřízení koordinačního úředníka pro APA



Fakulta  
tělesné kultury



**Děkuji Vám za pozornost...**

[www.apa.upol.cz](http://www.apa.upol.cz)

[www.facebook.com/CentrumAPA](https://www.facebook.com/CentrumAPA)