



EVROPSKÁ UNIE
Fond soudržnosti
Operační program Životní prostředí

Ministerstvo životního prostředí

Dotační program **Kotlíkové dotace v Olomouckém kraji II.** OPŽP 2014 - 2020



Základní informace

Dotační program: **Kotlíkové dotace v Olomouckém kraji II.**

Vyhlášení: **19. 9. 2017**

Alokace: **124 000 000 Kč**

Příjem žádostí: **elektronicky** (+ následné doložení listinné verze)

- **Elektronická evidence žádostí**
od **24. 10. 2017** (od 10:00 hod.) do **30. 11. 2017** (do 12:00 hod.)
- Podepsanou žádost vč. příloh v listinné podobě doručit do **10 pracovních dnů** od elektronické evidence žádosti

Závazek kraje: **1 793 výměn**

Oprávněný žadatel o dotaci

Fyzická osoba, která je vlastníkem/spoluvlastníkem **rodinného domu** nebo bytové jednotky v rodinném domě, nevztahuje se na OSVČ.

Za **rodinný dům** se pro účely dotačního programu Kotlíkové dotace v Olomouckém kraji II. považuje:

- stavba pro bydlení, v níž jsou **nejvýše tři samostatné byty** a má nejvýše dvě nadzemní a jedno podzemní podlaží a podkroví
- bytový dům, v němž jsou **nejvýše tři samostatné byty** a
- obytná část zemědělské usedlosti (statku), která splňuje definici pro byt

Výměna zdroje vytápění v jiných typech staveb není podporována.

Oprávněný žadatel o dotaci

Další podmínky:

- rodinný dům je na území Olomouckého kraje
- stávající rodinný dům/bytová jednotka v rodinném domě je vytápěn **kotlem na pevná paliva s ručním přikládáním splňujícím emisní třídu 1. nebo 2., plní/plnil funkci hlavního zdroje vytápění a je/byl prokazatelně v provozu před realizací výměny zdroje**
- rodinný dům/bytová jednotka není dotčena zástavním právem soudcovským, zástavním právem z rozhodnutí správního orgánu nebo zástavním právem exekutorským
- v případech, kdy je v rodinném domě/bytové jednotce provozována i drobná podnikatelská činnost, je povinnou součástí žádosti čestné prohlášení

Předmět dotace

Kotlíkovou dotaci **LZE** získat na **výměnu kotlů na pevná paliva s ručním příkládáním** za:

- kotel na pevná paliva – kombinovaný uhlí/biomasa – automatický
- kotel na pevná paliva – výhradně biomasa – ruční
- kotel na pevná paliva – výhradně biomasa – automatický
- tepelné čerpadlo
- kondenzační kotel na zemní plyn

Předmět dotace

Dotace bude poskytnuta pouze na ty nové zdroje tepla, které jsou zapsány v **Seznamu výrobků a technologií**, který je veden Státním fondem životního prostředí ČR na <https://svt.sfzp.cz/> - označení **Kotlíkové dotace – 2. kolo** (67. výzva OPŽP od 2017).

SEZNAM VÝROBKŮ A TECHNOLOGIÍ

 STÁTNÍ FOND ŽIVOTNÍHO PROSTŘEDÍ
ČESKÉ REPUBLIKY

 EVROPSKÁ UNIE
Fond soudržnosti
Operační program Životní prostředí



Vítejte na webových stránkách věnovaných Seznamu výrobků a technologií podporovaných v dotačních programech Státního fondu životního prostředí ČR. Tyto stránky slouží k vyhledávání a výběru výrobků a technologií, na které lze získat podporu v programech Nová zelená úsporám a v tzv. „kotlíkových dotacích“ Operačního programu Životní prostředí 2014 – 2020.

VYHLEDÁVÁNÍ DLE PARAMETRŮ


Typ výrobku
– vyberte typ výrobku –


Dotační program


☐ Nová zelená úsporám (3. výzva na rodinné domy a 2. výzva na bytové domy)
☐ Kotlíkové dotace – 1. kolo (16. výzva OPŽP od 2015)
☒ Kotlíkové dotace – 2. kolo (67. výzva OPŽP od 2017)

Informace: Dne 16. 3. 2017 byla zahájena registrace výrobků pro 2. kolo kotlíkových dotací (67. výzva OPŽP), seznam výrobků splňujících nové podmínky bude průběžně doplňován.

SEZNAM VÝROBKŮ A TECHNOLOGIÍ

 STÁTNÍ FOND ŽIVOTNÍHO PROSTŘEDÍ
ČESKÉ REPUBLIKY

 EVROPSKÁ UNIE
Fond soudržnosti
Operační program Životní prostředí



[← ZPĚT NA VYHLEDÁVÁNÍ](#)

DOTAČNÍ PROGRAMY

Nová zelená úsporám (3. výzva na rodinné domy a 2. výzva na bytové domy)	MAX. 50.000,- Kč
Kotlíkové dotace – 1. kolo (16. výzva OPŽP od 2015)	DOTACE AŽ 80% ZE ZPŮSOBILÝCH VÝDAJŮ / MAX. 120.000,- Kč
Kotlíkové dotace – 2. kolo (67. výzva OPŽP od 2017)	DOTACE AŽ 80% ZE ZPŮSOBILÝCH VÝDAJŮ / MAX. 100.000,- Kč
Datum schválení výrobku	22.09.2015

IDENTIFIKACE VÝROBKU

Technologie	Kotle na pevná paliva
Název	ATMOS - kotel na zplynování dřeva DC20GS
Typové označení	ATMOS DC20GS
Kód SVT	SVT935

PARAMETRY VÝROBKU

Typ zdroje	kotel na tuhá paliva
Způsob dodávky paliva	ruční
Jmenovitý tepelný výkon P _n	20 [kW]

Předmět dotace

Akumulační nádrž – v případě stacionárních kotlů na dřevo s **ruční dodávkou paliva** je nezbytné současně instalovat **akumulační nádrže o minimálním objemu 55 l/kW** instalovaného výkonu daného kotle (pozor na 4 typy kotlů ATMOS, které umožňují samočinnou i ruční dodávku paliva). V situaci, kdy je napojen na nově instalovaný kotel jiný zásobník teplé vody, lze zahrnout do celkového požadovaného objemu. Do celkového objemu se nezapočítává expanzní nádoba.

Příklad:

kotel Atmos DC20GS = 20 kW

$$20 \cdot 55 = 1\,100 \text{ l}$$

Pozn.: objem akumulační nádrže je nutné posuzovat dle specifikace – skutečného objemu, nikoliv dle názvu akumulační nádrže!!!



Předmět dotace

Kotlíkovou dotaci **NELZE** získat na:

- výměnu stávajícího kotle na ruční přikládání třídy 3. a vyšší
- výměnu stávajícího plynového kotle (musí dojít k výměně původního kotle na tuhá paliva s ručním přikládáním)
- výměnu stávajících kamen, krbových vložek apod.
- výměnu stávajícího kotle s automatickým přikládáním paliva (bez ohledu na to, zda splňuje podmínku 1. nebo 2. emisní třídy)
- výměnu stávajícího kotle spalujícího výhradně biomasu za kotel spalující uhlí a biomasu

Předmět dotace

Kotlíkovou dotaci NELZE získat na:

- výměnu stávajícího kotle v rodinných domech, kde byl v minulosti (nejdříve od 1. 1. 2009) zdroj podpořen z programu Zelená úsporám, Nová zelená úsporám, společných programů na výměnu kotlů realizovaných MŽP a krajem, z programu „Kotlíkové dotace v Olomouckém kraji I.“
- výměnu stávajícího kotle na pevná paliva za kotel výhradně na uhlí (automatická i ruční dodávka paliva)
- výměnu stávajícího kotle na pevná paliva za kombinovaný kotel na uhlí a biomasu s ručním přikládáním
- výdaje na provizi, odměnu a další obdobné náklady spojené se zpracováním žádosti o dotaci

Výše dotace

Fyzická osoba může obdržet na jeden nový zdroj vytápění:

- **75 %** způsobilých výdajů dílčího projektu fyzické osoby v případě projektu s realizací automatického kombinovaného kotle (uhlí + biomasa), **nejvýše však 75 000,00 Kč**
- **75 %** způsobilých výdajů dílčího projektu fyzické osoby v případě projektu s realizací plynového kondenzačního kotle, **nejvýše však 95 000,00 Kč**
- **80 %** způsobilých výdajů dílčího projektu fyzické osoby v případě projektu s realizací kotle pouze na biomasu s ručním přikládáním, **nejvýše však 100 000,00 Kč**
- **80 %** způsobilých výdajů dílčího projektu fyzické osoby v případě projektu s realizací kotle pouze na biomasu s automatickým přikládáním nebo tepelného čerpadla, **nejvýše však 120 000,00 Kč**

V případě výměny kotle v obci, která byla Střednědobou strategií ochrany ovzduší označena jako prioritní území, bude výše podpory navýšena o **7 500,00 Kč**.

Seznam obcí je uveden v příloze č. 3 dotačního programu.

Předložení žádosti

- žádost se podává výhradně elektronicky prostřednictvím el. formuláře, který byl zveřejněn 19. 9. 2017 na www.kr-olomoucky.cz/kotlikovedotace
- po odeslání el. formuláře bude žádosti přiřazen unikátní **PID kód** vygenerované žádosti, **odesláním el. formuláře žádost není evidována!!!**
- od **24. 10. 2017 od 10:00** hodin bude zpřístupněn na www.kr-olomoucky.cz/kotlikovedotace portál pro elektronickou **evidenci žádostí**, tzn. zadání jména, příjmení žadatele a unikátního PID kódu vygenerované žádosti
- do **10 pracovních dnů** od el. evidence žádosti je žadatel povinen doručit poskytovateli podanou žádost také v listinné podobě – **originál**, tzn. řádně vyplněnou a podepsanou žádost o poskytnutí dotace oprávněnou osobou, včetně povinných příloh

**Rozhodující je čas elektronické evidence žádosti,
nikoliv čas odeslání žádosti!!!**

Předložení žádosti - dokumenty

- **žádost o poskytnutí dotace** – originál podepsaný oprávněnou osobou

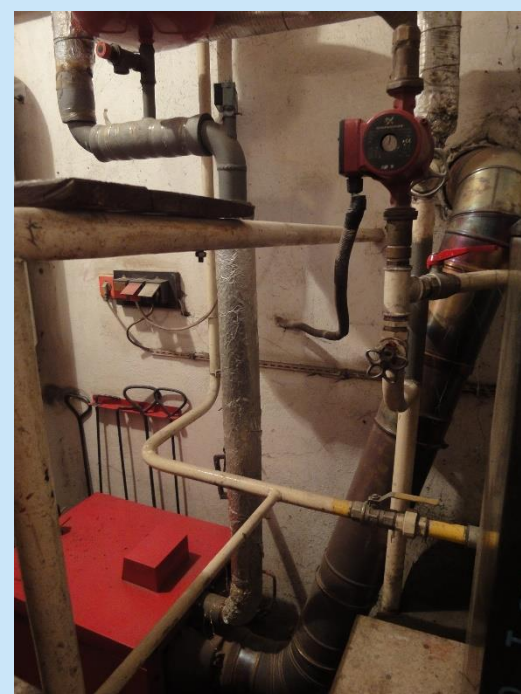
Formulář žádosti dostupný na www.kr-olomoucky.cz/kotlikovedotace

- **doklad o kontrole** technického stavu a provozu stávajícího (vyměňovaného) kotle. Povinnost zpracovat k 31. 12. 2016 pro každého provozovatele spalovacího stacionárního zdroje na pevná paliva o tepelném příkonu od 10 – 300 kW.

Demontáž původního kotle	Doklad o likvidaci původního kotle	Montáž nového zdroje tepla	Povinnost předložit "revizní zprávu" k původnímu kotli
2016	2016	2016	nemusí být
2016	2017	2016	nemusí být
2016	2016	2017	nemusí být
2016	2017	2017	musí být
2017	2017	2017	musí být

Předložení žádosti - dokumenty

- **fotodokumentace** stávajícího (vyměňovaného) kotle napojeného na otopnou soustavu a komínové těleso (bude doloženo jako součást elektronického formuláře žádosti), fotografie kotelny, rodinného domu



Předložení žádosti - dokumenty

- **souhlas** spoluvlastníků/druhého z manželů **s realizací dílčího projektu** dle vzorového formuláře
- **smlouva o zřízení stávajícího bankovního účtu** nebo **potvrzení** banky či spořitelny **o vedení bankovního účtu** na jméno žadatele
- **plná moc** (úředně ověřená) v případě zastupování žadatele dle vzorového formuláře
- **čestné prohlášení** v případě podnikatelské činnosti dle vzorového formuláře

Kontrola a schválení žádosti

- **kontrola žádosti** a jejích příloh – prováděna průběžně, zpravidla 30 – 75 pracovních dnů od předložení žádosti (dle počtu podaných žádostí)
- **výzva k doplnění** (e-mail/telefon) – lhůta na doplnění 15 pracovních dnů
- žádosti splňující všechny podmínky dotačního programu **schvaluje rada kraje** na nejbližším zasedání (zpravila 1x za 14 dní)
- **výsledky** budou zveřejněny na www.kr-olomoucky.cz/kotlikovedotace
- realizace a předložení vyúčtování dotace – **30. 11. 2018**

Vygenerovaná Smlouva bude úspěšnému žadateli zaslána na kontaktní e-mail, Smlouvu je žadatel povinen vytisknout ve 3 vyhotoveních, všechny 3 výtisky podepsat a neprodleně odeslat zpět poskytovateli dotace!!!

Způsobilé výdaje

Musí splňovat následující kritéria:

- **charakter výdaje** – typy činností, které odpovídají dotačnímu programu
- **účel výdaje** – předmět dotace v souladu s dotačním programem
- **přiměřenost výdaje** – výdaj musí odpovídat cenám v místě a čase obvyklým (průzkum trhu)
- **datum uskutečnění výdaje** – výdaj musí vzniknout a být uhrazen v době od **15. 7. 2015 – 30. 11. 2018**
- **prokazatelnost výdaje** – výdaje musí být doloženy účetními doklady

Způsobilé výdaje

Za **způsobilé výdaje** jsou považovány náklady na **stavební práce, dodávky a služby** bezprostředně související s předmětem podpory, jimiž jsou:

- stavební práce, dodávky a služby spojené s realizací kotle na pevná paliva včetně nákladů na úpravu spalinových cest
- stavební práce, dodávky a služby spojené s realizací tepelného čerpadla,
- stavební práce, dodávky a služby spojené s realizací plynového kondenzačního kotle včetně nákladů na úpravu spalinových cest
- stavební práce, dodávky a služby spojené s realizací nové otopné soustavy nebo úpravou stávající otopné soustavy, včetně dodávky a instalace akumulční nádoby nebo kombinovaného bojleru, pokud je toto doporučeno projektem, výrobcem nebo dodavatelem, vždy v návaznosti na realizaci nového zdroje tepla pro vytápění
- náklady na zkoušky nebo testy související s uváděním majetku do stavu způsobilého k užívání a k prokázání splnění technických parametrů, ovšem pouze v období do kolaudace (uvedení do trvalého provozu)
- náklady na projektovou dokumentaci (tyto náklady nezahrnují náklady na zpracování žádosti o poskytnutí dotace)

Finanční vyúčtování

Po ukončení realizace dílčího projektu je příjemce povinen zpracovat a předložit poskytovateli dotace vyúčtování dílčího projektu, nejpozději do **30. 11. 2018**:

- **Vyúčtování dílčího projektu a Soupiska výdajů** – originál s podpisem příjemce dotace

- **daňové doklady** (např. faktury, paragony) od dodavatele – kopie

- faktura (daňový doklad) musí být označena **reg. číslem** CZ.05.2.32/0.0/0.0/17_067/0005154 a **názvem projektu** „Snížení emisí z lokálního vytápění rodinných domů v Olomouckém kraji II.“

- dodavatel musí na faktuře uvést **rozpis předmětu fakturace i fakturované částky** a to dle následujícího členění (dle typu projektu):

- specifikaci a náklady na nový zdroj vytápění,
 - specifikaci a náklady na opatření na otopné soustavě,
 - specifikaci a náklady na úpravy spalinových cest,
 - specifikaci a náklady na úpravu kotelny,
 - specifikaci a náklady na akumulční nádobu,
 - specifikaci a náklady na neveřejnou část plynové přípojky,
 - celkové náklady plnění.

Finanční vyúčtování

- **doklad o úhradě** daňových dokladů – výpis z bankovního účtu nebo příjmový pokladní doklad od dodavatele v případě platby v hotovosti – **kopie s originálním podpisem příjemce dotace**
- **doklad o instalaci a uvedení nového zdroje tepla do provozu**, v případě obnovitelných zdrojů energie vystavený oprávněnou osobou podle zákona č. 406/2000 Sb., o hospodaření energií, a nařízení Evropského parlamentu a Rady (EU) č. 517/2014 ze dne 16. dubna 2014 o fluorovaných skleníkových plynech a o zrušení nařízení (ES) č. 842/2006 (tepelná čerpadla) – **kopie**
- **fotodokumentace** odstranění vyměňovaného (starého) zdroje tepla
- **fotodokumentace** instalace nového zdroje tepla, v relevantních případech jeho napojení na otopnou soustavu a na komínové těleso
- **doklad o likvidaci kotle** (kotlového tělesa) - **kopie**
- **protokol o revizi spalinové cesty** dle Vyhlášky č. 34/2016 o čištění, kontrole a revizi spalinové cesty (v případě, že je novým zdrojem tepla spalovací zdroj) - **kopie**

Udržitelnost a kontroly

Příjemce dotace je povinen po dobu do **31. 12. 2025**:

- zajistit řádný provoz a údržbu nového zdroje tepla v místě realizace dílčího projektu
- realizovat kontrolu technického stavu a provozu kotle

Příjemce je oprávněn v době udržitelnosti vyměnit předmět dotace za zdroj tepla se stejnými nebo lepšími ekologickými parametry, pokud jde o emise látek znečišťujících ovzduší.

Poskytovatel dotace je oprávněn provádět fyzickou **kontrolu realizace dílčího projektu** na místě realizace dílčího projektu, včetně kontroly před podpisem Smlouvy.

Účelem kontroly je poznání skutečného stavu, porovnání se stavem plánovaným v žádosti a deklarovaným v realizaci a v době udržitelnosti. Termín kontroly je vždy s příjemcem dohodnut předem.

Informační zdroje

- regionální tisk, příp. rozhlas
- web www.kr-olomoucky.cz/kotlikovedotace
- informační semináře pro občany
- články v měsíčníku Olomoucký kraj
- e-mail kotlikovedotace@kr-olomoucky.cz

Kontaktní údaje

- kontaktní místo pro kotlíkové dotace – osobní, telefonické a emailové konzultace

Odbor strategického rozvoje kraje

Oddělení administrace kotlíkových dotací

Jeremenkova 40b – 6. patro RCO (výšková budova)

Ing. Stanislava Palová	tel.: 585 508 233	e-mail: s.palova@kr-olomoucky.cz
Ing. Květoslava Černá	tel.: 585 508 447	e-mail: kv.cerna@kr-olomoucky.cz
Mgr. Michal Ďurica	tel.: 585 508 697	e-mail: m.durica@kr-olomoucky.cz
Ing. Aneta Havlíčková	tel.: 585 508 382	e-mail: a.havlickova@kr-olomoucky.cz
Ing. Zuzana Klemšová	tel.: 585 508 441	e-mail: z.klemsova@kr-olomoucky.cz
Zdenka Valentová, DiS.	tel.: 585 508 439	e-mail: z.valentova@kr-olomoucky.cz

Informační zdroje - semináře

Město	Místo konání	Termín konání
Konice	Městské kulturní středisko Konice (Zámek Konice), zasedací místnost v 1. patře, Kostelní 46, 798 52 Konice	20. 9. 2017
Hranice	Zámecký klub Hranice, Pernštejnské náměstí 1, 753 01 Hranice	25. 9. 2017
Uničov	Městské kulturní zařízení Uničov, malý sál, Moravské náměstí 1143, 783 91 Uničov	26. 9. 2017
Jeseník	Městský úřad Jeseník (budova IPOS), velká zasedací místnost, Karla Čapka 1147/10, 790 01 Jeseník	27. 9. 2017
Zábřeh	Střední škola, Základní škola, Mateřská škola a Dětský domov Zábřeh, Sušilova 40, 789 01 Zábřeh	2. 10. 2017
Šternberk	Kulturní dům Šternberk, konferenční sál, Masarykova 307/20, 785 01 Šternberk	3. 10. 2017
Prostějov	Městské divadlo v Prostějově, přednáškový sál, Vojáčkovo nám. 218/1, 796 01 Prostějov	4. 10. 2017
Konice	Městské kulturní středisko (Zámek Konice), zasedací místnost v 1. patře, Kostelní 46, 798 52 Konice	5. 10. 2017
Němčice nad Hanou	Kino Oko, Palackého nám. 25, 798 27 Němčice nad Hanou	9. 10. 2017
Mohelnice	Mohelnické kulturní a sportovní centrum, s.r.o., Malý sál – Kino, Lazebnická 974/2, 789 85 Mohelnice	10. 10. 2017
Lipník nad Bečvou	Kulturní dům Echo, společenský sál, Novosady 1380, 751 31 Lipník nad Bečvou	11. 10. 2017
Moravský Beroun	Výchovně vzdělávací centrum, kinosál, Nádražní 373, 793 05 Moravský Beroun	12. 10. 2017
Šumperk	Městský úřad Šumperk, velká zasedací místnost, Jesenická 31, 787 01 Šumperk	16. 10. 2017
Přerov	Magistrát města Přerova, zasedací místnost – dvorní trakt v 1. patře, Smetanova 7, 750 02 Přerov	17. 10. 2017
Litovel	Městský klub Litovel, koncertní sál, nám. Přemysla Otakara II. 753, 748 01 Litovel	18. 10. 2017

Děkujeme za pozornost