

Aktuální informace z Odboru regionální politiky MMR

Regionální stálá konference Olomouckého kraje, 2. července 2018, Olomouc



EVROPSKÁ UNIE
Fond soudržnosti
Operační program Technická pomoc



MINISTERSTVO
PRO MÍSTNÍ
ROZVOJ ČR

Obsah příspěvku

1. Připravované programové období Kohezní politiky po roce 2020
2. Strategie regionálního rozvoje ČR 2021+
3. Akční plán Strategie regionálního rozvoje ČR 2019-2020
4. Připravované národní dotační programy MMR - Podpora rozvoje regionů 2019+, Program na regeneraci brownfields
5. Aktuální otevřené výzvy národních programů
6. Národní investiční plán
7. Státní fond podpory investic

1. Připravované programové období Kohezní politiky po roce 2020



EVROPSKÁ UNIE
Fond soudržnosti
Operační program Technická pomoc



MINISTERSTVO
PRO MÍSTNÍ
ROZVOJ ČR



Příprava období po roce 2020 na EU úrovni

GAC - Rada pro obecné záležitosti: 12. 4. 2018 - témata: strategický kontext, priority, komunikace - závěry: důraz na vnitrostátní pravidla a orgány (subsidiarity, proporcionalita, EK spíše strategické aspekty), větší odpovědnost na ČS, zjednodušení pravidel, synergie mezi fondy, zachování územních nástrojů po roce 2020 (jejich využívání dobrovolné a jednodušší)

Víceletý finanční rámec:

- 2. 5. 2018 zveřejněn návrh EK pro 2021-2027
- důraz na priority a politiky s nejvyšší evropskou přidanou hodnotu
- 1 279 miliard EUR (v běžných cenách) - 1,11 % HND EU-27
- výše rozpočtu je srovnatelná se stávajícím rozpočtem na období 2014–2020



Příprava období po roce 2020 na EU úrovni

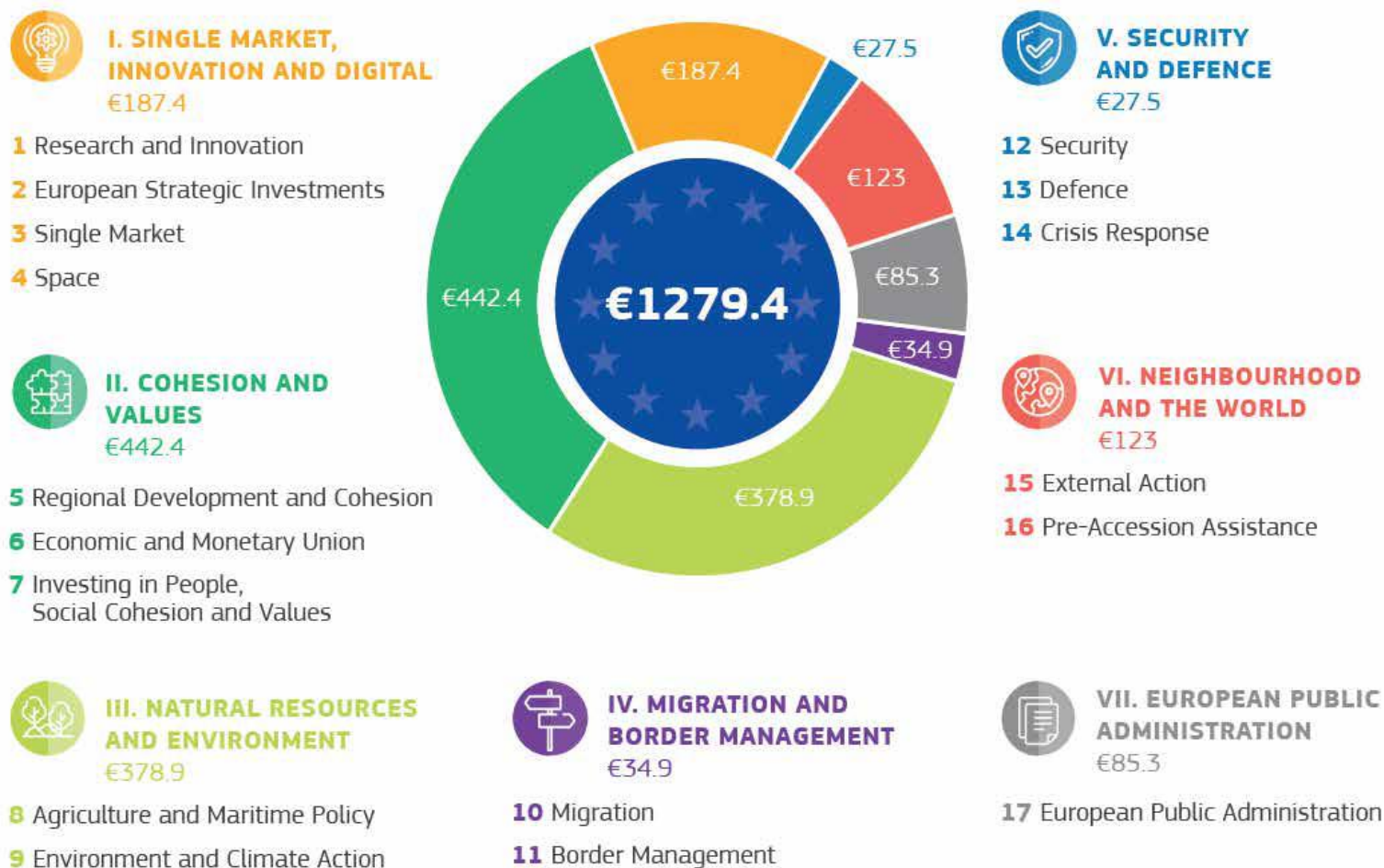
Víceletý finanční rámec (VFR):

- pro financování nových a naléhavých priority (výzkum a inovace, mladí lidé, digitální ekonomika, správa hranic, bezpečnost a obrana) je třeba zvýšit stávající úroveň financování
- vytvoření unijní rezervy
- EK navrhuje mírně omezit finanční prostředky na SZP a PS - PS cca o 7 %
- přímo řízené programy - např. Horizon Europe nárůst rozpočtu o 25 % (na 98 mld. EUR)
- dohody ohledně VFR by mělo být dosaženo před volbami do EP - květen 2019



Návrh víceletého finančního rámce na období 2021–2027

In billion euro, current prices



- Cca 20% nárůst ERDF (Evropský fond pro regionální rozvoj)
- Cca 11% nárůst ESF+ (Evropský sociální fond)
- Cca 37% redukce CF (Fond soudržnosti)
- Cca 13% redukce EAFRD (Evropský zemědělský fond pro rozvoj venkova)
- Horizon Europe nárůst o 25 %

Návrh víceletého finančního rámce na období 2021–2027

Detail alokace Víceletého finančního rámce EU-27 pro období 2021-2027 (v běžných cenách)

EU (prostředky na závazky)	21-27 (v mld. EUR)
Jednotný trh, inovace a digitální agenda	187
Soudržnost a hodnoty	442
z toho: hospodářská, sociální a územní soudržnost	373
Přírodní zdroje a životní prostředí	379
Migrace a správa hranic	35
Bezpečnost a obrana	28
Sousedství a svět	123
Evropská veřejná správa	85
Celkem (prostředky na závazky)	1 279
Jako procentní podíl HND	1,11%



Navržené alokace pro členské státy pro období po roce 2020

Member State	2021-27 allocation (billions, 2018 prices)	Change from current period (%)
BG	8.9	8
RO	27.2	8
HR	8.8	-6
LV	4.3	-13
HU	17.9	-24
EL	19.2	8
PL	64.4	-23
LT	5.6	-24
EE	2.9	-24
PT	21.2	-7
SK	11.8	-22
CY	0.9	2
SI	3.1	-9
CZ	17.8	-24
ES	34.0	5
MT	0.6	-24
IT	38.6	6
FR	16.0	-5
FI	1.6	5
BE	2.4	0
SE	2.1	0
DE	15.7	-21
DK	0.6	0
AT	1.3	0
NL	1.4	0
IE	1.1	-13
LU	0.1	0
EU27	331	-9.9

- Pro ČR navržená alokace pro období po roce 2020 cca **17,8 mld. EUR**
- V současném období cca 22 mld. EUR
- Redukce přibližně o 24 % (záchranná síť)
- O výši záchranné sítě bude vyjednávat MF a je možné očekávat její úpravu a následně i změnu výše celkové alokace pro ČR



Klíčové aspekty Obecného nařízení

- **Zachovány 3 kategorie regionů**
 - » Méně rozvinuté (Severozápad, Severovýchod, Střední Morava, Moravskoslezsko)
 - » Přechodové (Střední Čechy, Jihozápad, Jihovýchod)
 - » Více rozvinuté regiony (Praha)
- **Navrhovaná míra spolufinancování EU**
 - » Méně rozvinuté 70 % (nyní 85 %)
 - » Přechodové 55 % (nyní 60 %)
 - » Více rozvinuté regiony 40 % (nyní 50 %)



Klíčové aspekty Obecného nařízení

- **Alokace pro ČR**
 - » ČR patří mezi ČS s nejvyšším propadem alokace
 - » Jižní Evropa v návrhu spíše získala z důvodů poklesu HDP a zvýšení nezaměstnanosti
 - » Pro ČR určeny prostředky ve výši 18 mld. (v běžných cenách)
- **Kritéria výpočtu alokací**
 - » Hlavním kritériem výpočtu alokací - relativní HDP/obyv. (81% váha)
 - » Další faktory (nezaměstnanost, úroveň vzdělání a demografie 15%, klimatická změna 1%, migrace 3% váha)
- ČR se bude muset více zaměřit také na **přímo řízené programy**
 - » Horizon Europe nárůst rozpočtu o 25 % (na 98 mld. EUR)



Klíčové aspekty Obecného nařízení

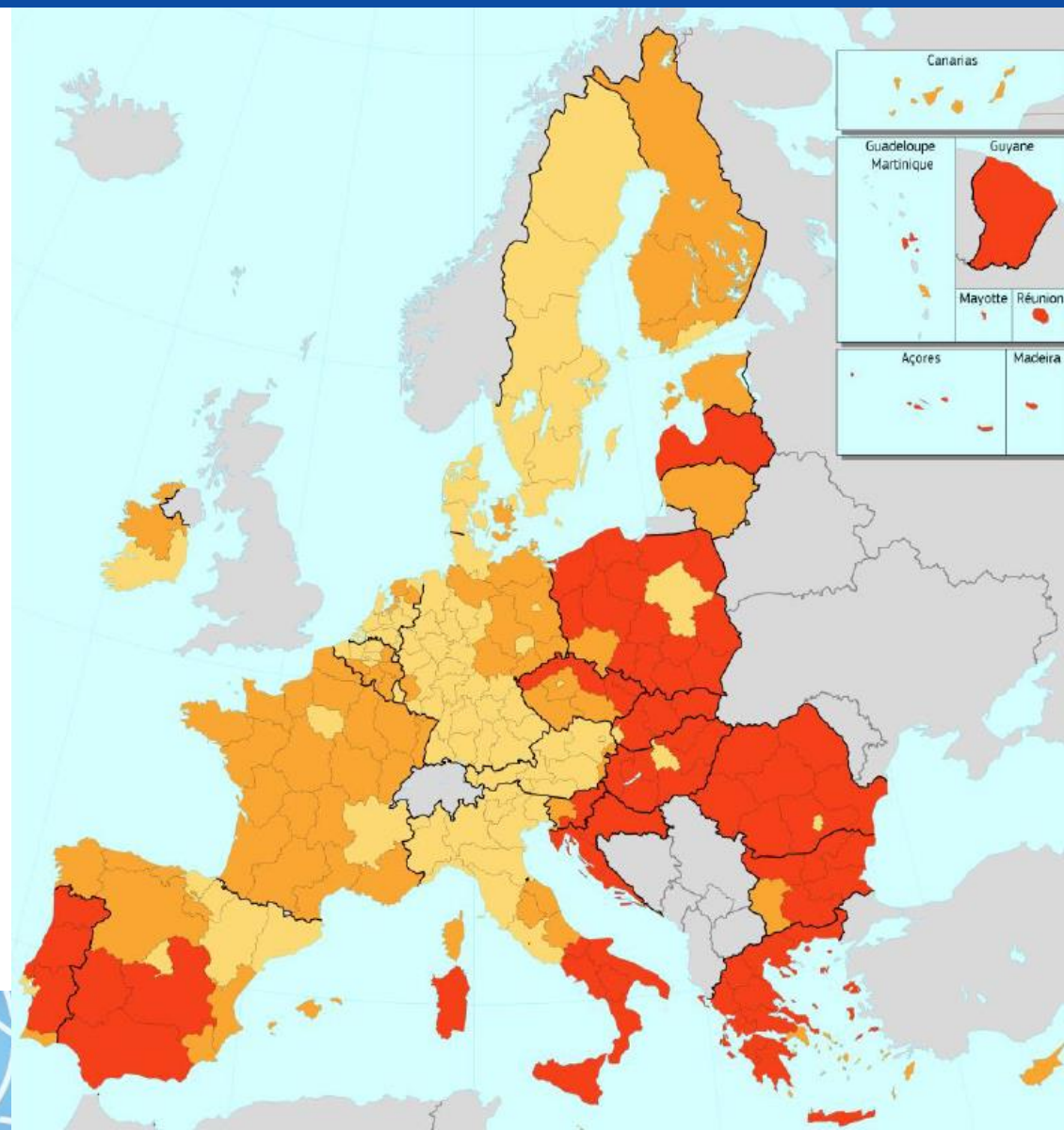
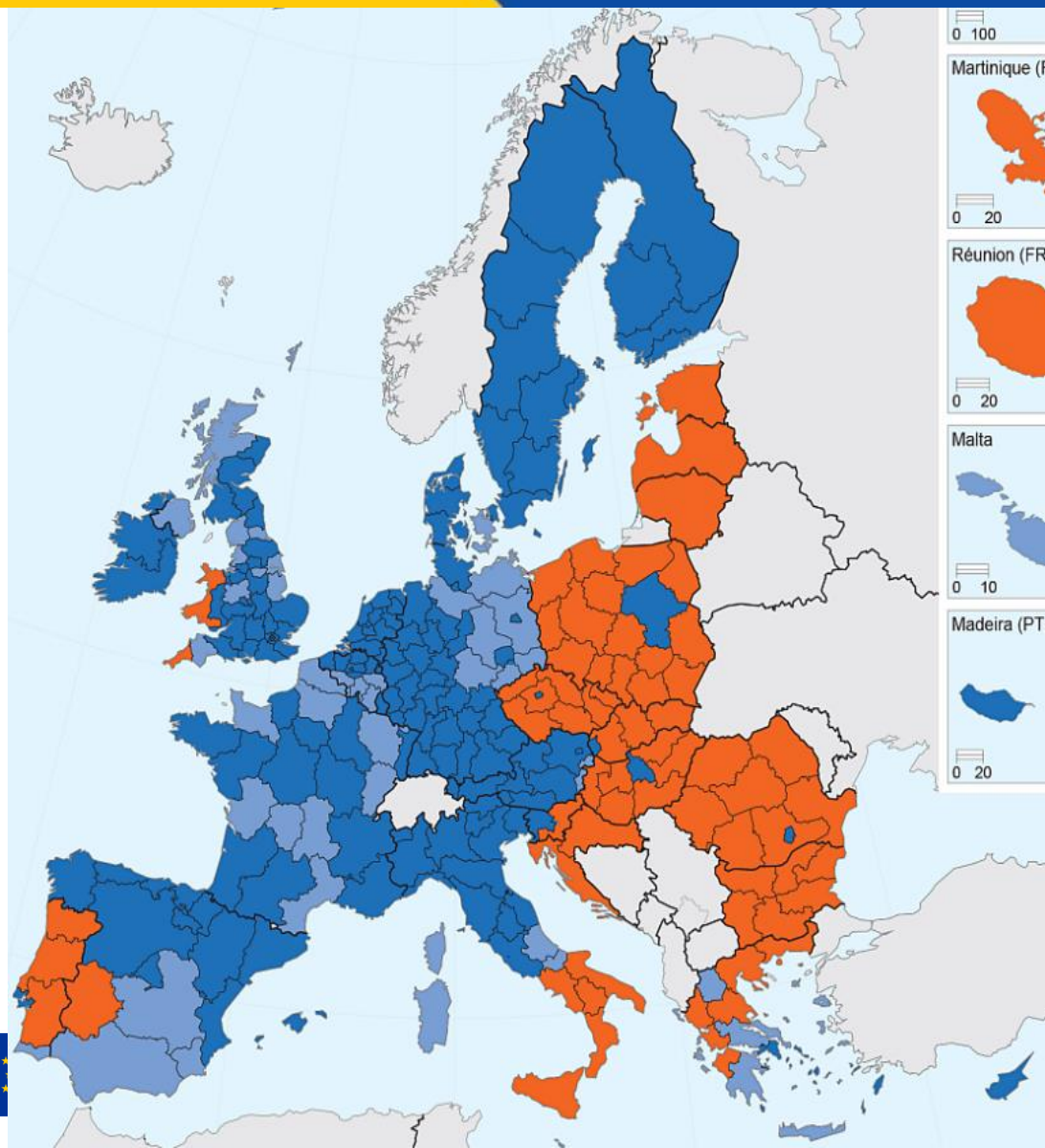
- **Záchranná síť (safety net)**
 - » Zabránění radikálního poklesu alokace při přechodu do nového programového období (24 %)
- **Zkrácení pravidla n+ na dva roky**
- **Nižší míra spolufinancování EU**
- **Tematická koncentrace - pět politických cílů**
 - » 1) Inteligentnější Evropa ..., 2) Ekologičtější Evropa ..., 3) Propojenější Evropa ..., 4) Sociálněji Evropa ..., 5) Evropa blíže občanům ...
- **Pravidla tematické koncentrace**
 - » Cíl 1 - 45 % (alokace), cíl 2 - 30%, klima - 25 %, městský rozvoj - 6 %



Pozice regionů v období 2014-2020 a 2021-2027

Kategorie regionů v období 2014-2020

Kategorie regionů v období 2021-2027



Harmonogram přípravy programového období po roce 2020

	Datum	Platforma pro projednání	Věcné výstupy	Předkládá
Duben 2018	12. dubna	Rada pro obecné záležitosti (GAC)	Politika soudržnosti (strategický kontext a priority, komunikace)	BG PRES
Květen 2018	2. května	Zveřejnění návrhu Víceletého finančního rámce pro období 2020+	Víceletý finanční rámec	EK
Květen 2018	29. května	Zveřejnění návrhu legislativy PS pro programové období 2020+	Politika soudržnosti	EK
Červen 2018	26. června	Rada pro obecné záležitosti (GAC)	Víceletý finanční rámec (progress report)	BG PRES
Červen 2018	do konce června	Výbor pro Evropskou unii (na vládní úrovni)	Rámcová pozice k Víceletému finančnímu rámci	MF
Srpen 2018	do konce srpna	Vláda ČR	Rámcová pozice ČR k návrhům nařízení politiky soudržnosti EU po roce 2020	MMR
Září - prosinec 2018	září - prosinec	Pracovní skupina pro strukturální opatření (SMWP)	Projednávání návrhu ON, zaměření na technickou část a programování	AT PRES



EVROPSKÁ UNIE
Fond soudržnosti
Operační program Technická pomoc



MINISTERSTVO
PRO MÍSTNÍ
ROZVOJ ČR

2. Strategie regionálního rozvoje ČR 2021+



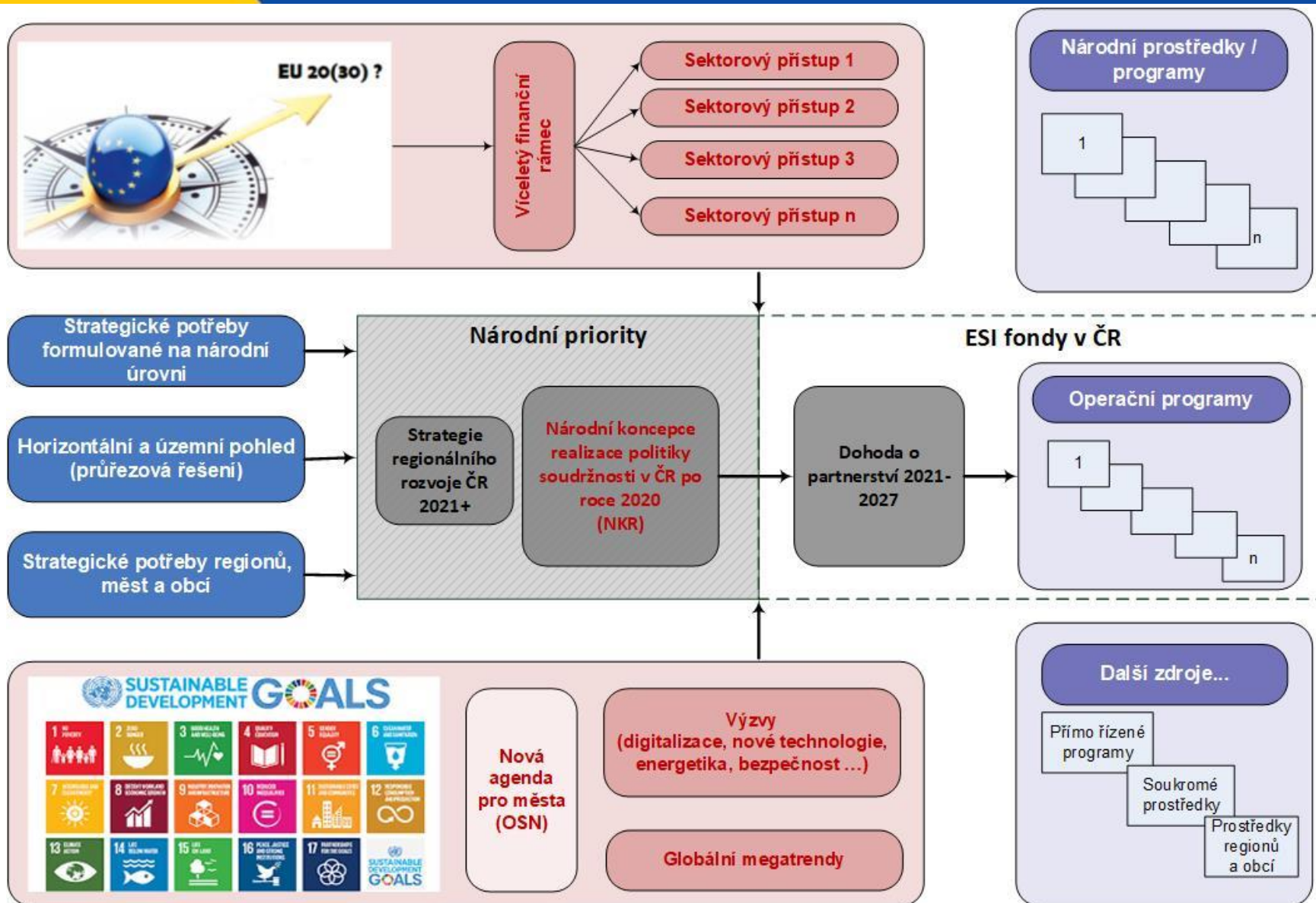
EVROPSKÁ UNIE
Fond soudržnosti
Operační program Technická pomoc



MINISTERSTVO
PRO MÍSTNÍ
ROZVOJ ČR



Příprava období po roce 2020 - strategická rovina



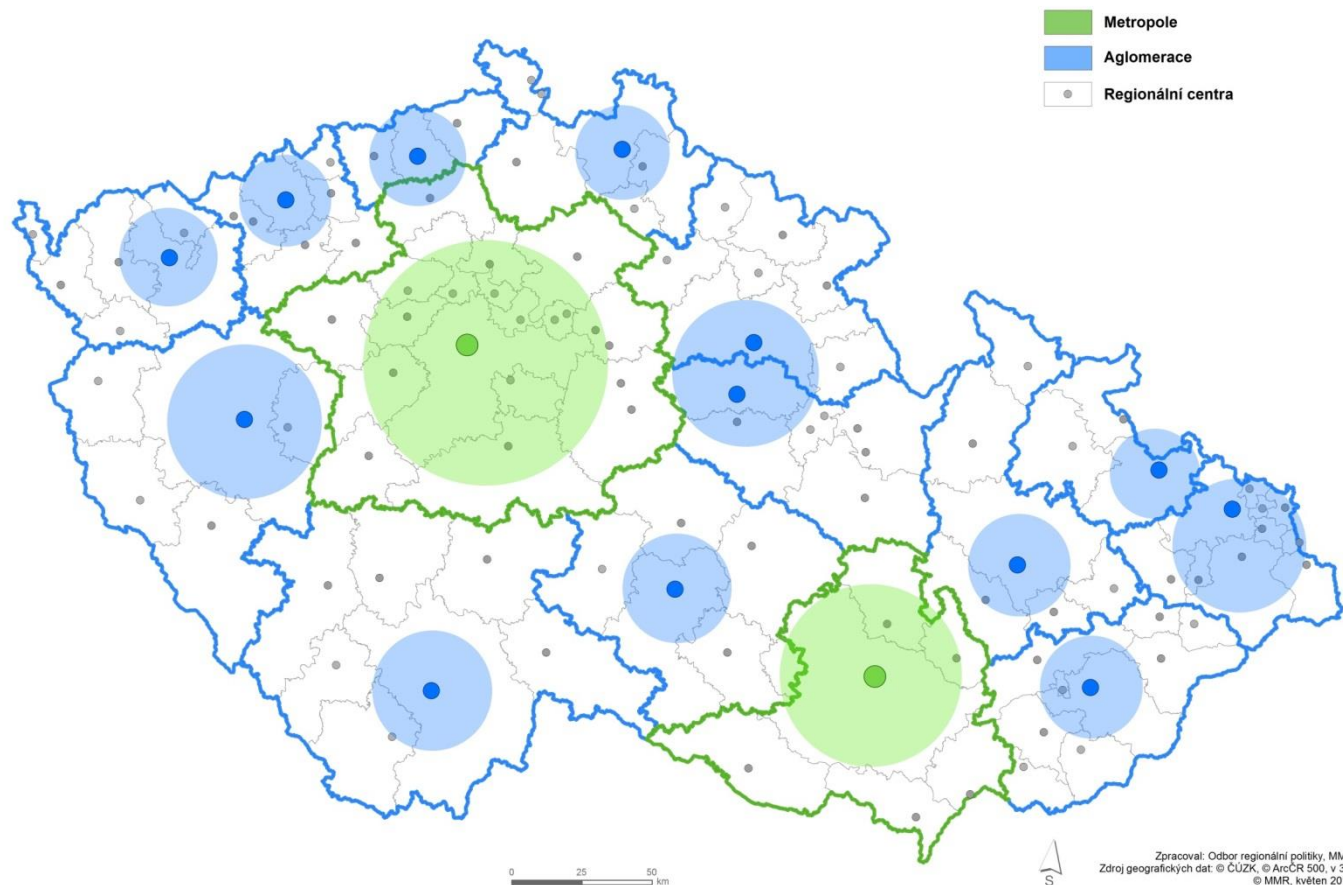
Strategie regionálního rozvoje ČR 2021 - Harmonogram dalších prací

- **Červen 2018:**
 - » Jednání PS SRR a NSK.
 - » Diskuze se zástupci krajů ve věci finalizace metodiky pro účely vymezení hospodářsky a sociálně ohrožených území.
- **Červenec 2018:**
 - » Zahájení prací na přípravě implementační části
- **Podzim 2018:**
 - » Další (poslední) kolo jednání pracovních skupin – představení ucelené verze dokumentu.
- **Přelom 2018/2019**
 - » Předložení materiálu do meziresortního připomínkového řízení



Geografické vymezení strategických cílů

NÁVRH VYMEZENÍ ÚZEMÍ PRO ÚČELY PROBLÉMOVÉ ANALÝZY SRR 21+
metropole, aglomerace a regionální centra (včetně spádového území)



⇒ zázemí metropolí/aglomerací bude vymezeno na základě separátní studie (data mobilních operátorů)

⇒ hospodářsky a sociálně ohrožená území budou vymezena na základě další diskuze s kraji (21.6.)

⇒ může dojít i k dílčí revizi regionálních center



EVROPSKÁ UNIE
Fond soudržnosti
Operační program Technická pomoc



MINISTERSTVO
PRO MÍSTNÍ
ROZVOJ ČR

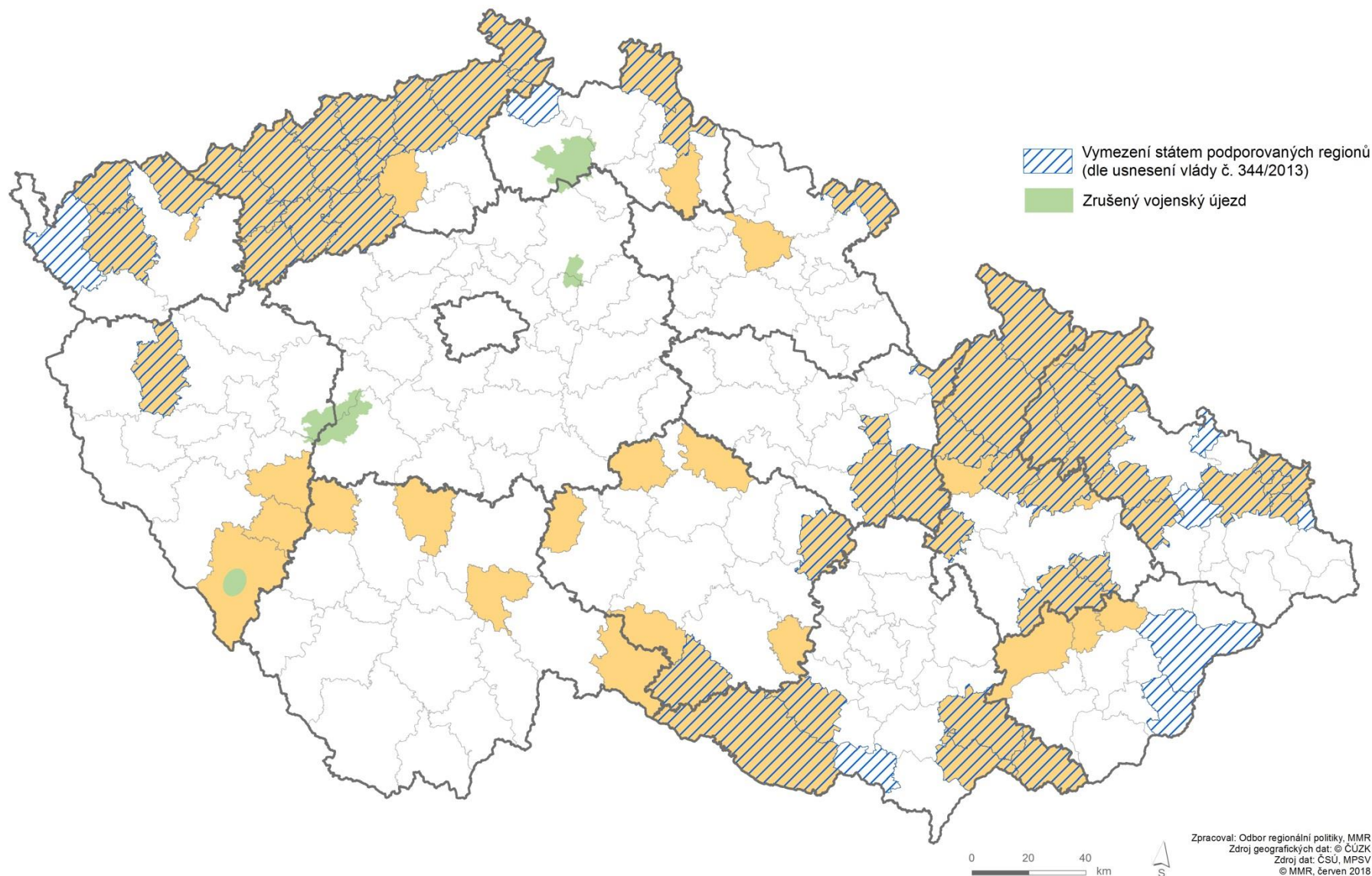
Verze 6 ukaz. 25 % obyvatel ČR

6 ukazatelů

- Bytová výstavba
- Pohyby obyvatelstva
- Věková struktura
- Vzdělanost
- Nezaměstnanost
- Podnikání

NÁVRH VYMEZENÍ HOSPODÁŘSKY PROBLÉMOVÝCH REGIONŮ

6 ukazatelů - celkové skóre 25% obyvatel



EVROPSKÁ UNIE
Fond soudržnosti
Operační program Technická pomoc



MINISTERSTVO
PRO MÍSTNÍ
ROZVOJ ČR

Metropolitní území/Aglomerace – příklady typových opatření

- Docílit investic s vyšší přidanou hodnotou
- Rozvoj regionálního inovačního systému
- Zkvalitnění napojení na evropské metropole
- Vytvořit podmínky pro dostupné bydlení
- Napomáhat rozvoji a využití kulturního potenciálu
- Efektivnější prostorový rozvoj metropolitních území
- Využití smart řešení



Regionální centra a jejich venkovské zázemí – příklady typových opatření

- Diverzifikace ekonomických činností v regionálních centrech a jejich zázemí
- Poradenské centrum pro začínající podnikatele
- Zlepšit dostupnost vysokorychlostního internetu
- Udržitelný cestovní ruch
- Řešení problémů spojených se sociálně vyloučenými lokalitami ve venkovském prostředí
- Udržitelná péče o krajinu a vodní zdroje



Hospodářsky a sociálně ohrožená území – příklady typových opatření

- Podpora drobného podnikání a malých a středních podniků
- Podpora lokálního zaměstnání v rámci veřejných investic
- Zajištění dopravní obslužnosti
- Podpora komunitního života v obcích
- Zajištění základních veřejných služeb a občanské vybavenosti



Veřejná správa v regionálním rozvoji – příklady typových opatření

- Vytvoření metodiky koordinace strategického a územního plánování
- Pozitivní motivace pro společné strategické a územní plánování
- Realizace výzkumného projektu směřujícího k efektivnímu nastavení národních dotačních titulů
- Přeshraniční spolupráce v oblasti veřejné správy



Průnik témat dle územní dimenze v SRR – NKR

Téma	Územní dimenze	SRR	NKR – podoblast	Zastřešující dokument(y)
Kybernetická bezpečnost	Nemá	Není promítnuto	Elektronizace výkonu veřejné správy, E-Government a související infrastruktura	Národní strategie kybernetické bezpečnosti České republiky na období let 2015 – 2020
Dopravní dostupnost	Např. Metropolitní území/Aglomerace: Napojení na středoevropské dopravní tahy, spojení ze zázemí do center Hosp. a soc. ohrožená území: Zajištění adekvátního dopravního spojení mezi obcemi v periferní poloze a reg. centry	Je promítnuto napříč všemi strategickými cíli (s výjimkou veřejné správy v regionálním rozvoji)	Dopravní infrastruktura	Dopravní politika ČR pro období 2014-2020 s výhledem do roku 2020; Dopravní sektorové strategie, 2.fáze



Příklad bodů k dořešení v rámci přípravy návrhové části SRR

- **Ministerstvo průmyslu a obchodu (MPO)**
 - » Dořešení územní dimenze témat v gesci MPO
- **Ministerstvo práce a sociálních věcí (MPSV)**
 - » Dořešení vztahu plánování sociálních služeb a indikativních standardů dostupnosti veřejné infrastruktury
 - » Diskuze o typových opatření navrhovaných Agenturou pro sociální začleňování (posílení role aktivní politiky zaměstnanosti, vyšší efektivita využívání rekvalifikačních kurzů)
- **Ministerstvo školství, mládeže a tělovýchovy (MŠMT) a Úřad vlády (ÚV)**
 - » Diskuze o vztahu trh práce a střední školství a jeho podchycení v SRR
- **Ministerstvo zdravotnictví (MZd)**
 - » Diskuze o nutnosti vytvářet specifická opatření i pro oblast metropolitních území a aglomerací
- **Ministerstvo pro životní prostředí (MŽP) a Ministerstvo zemědělství (MZe) a zástupci zemědělského sektoru**
 - » Precizování typových opatření v environmentální oblasti
- **Ministerstvo vnitra (MV)**
 - » Oblast veřejné správy



3. Akční plán Strategie regionálního rozvoje ČR 2019-2020



EVROPSKÁ UNIE
Fond soudržnosti
Operační program Technická pomoc



MINISTERSTVO
PRO MÍSTNÍ
ROZVOJ ČR



Změny v AP SRR 2019-2020 vs. AP SRR 2017-2018

- Součástí AP SRR bude i Monitorovací zpráva AP SRR
- Zjednodušení --- sloučení podobných aktivit
- AP SRR bude dále rozvádět závěry ze zprávy o uplatňování SRR



Aktivity AP SRR – zadání pro resorty a kraje

Jak jsou/byly naplňovány aktivity AP SRR 2017-2018?

(Národní dotační tituly, krajské dotační tituly, financování z EU + jiné nástroje)

Jak nadále budou naplňovány aktivity AP SRR 2019-2020?

(Národní dotační tituly, krajské dotační tituly, financování z EU + jiné nástroje)

4. Připravované národní dotační programy

MMR - Podpora rozvoje regionů 2019+, Program na regeneraci brownfields



EVROPSKÁ UNIE
Fond soudržnosti
Operační program Technická pomoc



MINISTERSTVO
PRO MÍSTNÍ
ROZVOJ ČR



a) Program rozvoje regionů 2019+

- Úprava podprogramů Podpora rozvoje a obnovy venkova (konec roku 2018)
- Návrh nového podprogramu pro obce 3-10 tis. obyvatel, obce na 10 tis. obyv. (mimo statutární města)

Projekty žádající o podporu z Programu rozvoje regionů jsou zaměřeny zejména na

- *obnovu a údržbu veřejných zařízení a občanské vybavenosti sloužící pro veřejné účely,*
- *úpravu a obnovu veřejných prostranství a zeleně,*
- *vybudování nebo rekonstrukci infrastruktury pro volnočasové aktivity,*
- *opravu či rekonstrukci místních komunikací,*
- *až po prezentaci projektů popř. výměnu zkušeností obcí s přípravou projektů pro podporu spolupráce a obnovu území*

Program svým zaměřením bere v úvahu zhoršené demografické trendy (odliv mladých a vzdělaných lidí a stárnutí populace) s ohledem na zabezpečení veřejných služeb, především v malých obcích.

b) Program revitalizace území

- Odstraněním zátěže obcí ve formě starých budov a areálů, které jsou nevyhovující pro další použití.
- Dát těmto objektům novou funkci, která podpoří rozvoj obcí.
- V rámci Strategie restrukturalizace Ústeckého, Moravskoslezského a Karlovarského kraje RESTART dostalo MMR za úkol vytvořit dotační titul na regeneraci brownfields v intravilánech obcí pro další podnikatelské využití pro tyto tři kraje.
- Připravovaná aktualizace Národní strategie regenerace brownfields.

Nová koncepce Programu revitalizace území

- Státní program **Podpora revitalizace území**
- Podprogramy
 1. Demolice budov v sociálně vyloučených lokalitách (SVL) – **spuštěn**
 2. Regenerace brownfields pro nepodnikatelské využití – **v přípravě**
 3. Studie využití vládou doporučených brownfields – **v přípravě**



1) Podprogram Demolice

- DT1 obec s návazností na SVL v krajích MSK, UK, KVK
- DT2 obec s návazností na SVL v ostatních krajích
- **Předmět dotace** – objekty pro bydlení, rekreaci nebo ubytovací zařízení ve špatném technickém stavu a jsou nezpůsobilé k bydlení
- **Uznatelné náklady** – demolice
- **Neuznatelné náklady** – výkup nemovitosti
- Spuštěn od roku 2016
- Alokace pro rok 2018: 100 mil. Kč, dotace od 300 tis do 10 mil Kč



2) Podprogram Regenerace brownfields pro podnikatelské využití

- Cílem je podpořit obnovu území, které přestalo sloužit svému účelu a bylo označeno jako brownfield.
- **Brownfield** je objekt nebo areál, který je dlouhodobě zanedbaný, opuštěný a nedostatečně využívaný, a nelze ho vhodně a efektivně využívat, aniž by proběhl proces jeho regenerace.
- Podprogram připravován pro celou ČR
- Pro rok 2019 spuštěn v pouze v krajích MSK, UK a KVK (200 mil. Kč)
- Příjemci – obec/kraj
- Navrhovaná výše dotace 300 tis.–50 mil. Kč

Velikost obce	Výše podpory až
Do 3 tis. obyvatel	70%
3-10 tis. obyvatel	60 %
Nad 10 tis. obyvatel	50 %
Kraj	50 %

2) Podprogram Regenerace brownfields pro podnikatelské využití

DT 1 – revitalizace a výstavba	Cílem je podpořit obnovu území, k jehož dalšímu využití je plánována výstavba nových objektů sloužících obecnímu zájmu	Příjemce: obec, kraj Max. výše dotace 50 mil. Kč
DT2 – revitalizace a rekonstrukce	Cílem je podpořit obnovu území, k jehož dalšímu využití je plánována rekonstrukce původních objektů	Příjemce: obec, kraj Max. výše dotace 40 mil. Kč
DT3 – revitalizace	Cílem je podpořit obnovu území, k jehož dalšímu využití je plánována revitalizace zeleně (parkové úpravy, hřiště)	Příjemce: obec, kraj Max. míra dotace 15 mil Kč

2) Podprogram Regenerace brownfields pro podnikatelské využití

Uznatelné náklady

- Výkup objektu brownfield.
- Demolice objektu.
- Rekonstrukce objektu.
- Možná revitalizace nebo „zelená“ úprava okolí.
- Nová výstavba na místě bývalého objektu brownfield.

Neuznatelné náklady

- Sanace ekologické zátěže.
- Projektové a manažerské činnosti související s přípravou žádosti a administrací projektu.
- Náklady související se zadáním veřejné zakázky, studie proveditelnosti.



2) Podprogram Regenerace brownfields pro nepodnikatelské využití

Další podmínky:

- Objekt musí být v majetku obce/kraje.
- Objekt musí ležet v intravilánu obce.
- Objekt musí být registrovaný v databázi CzechInvestu.
- Objekt určený k demolici nesmí být určen k bydlení, ubytování nebo rekreaci.
- Objekt musí být po dobu 10 let od realizace ve vlastnictví příjemce dotace + závazek provozování nepodnikatelského využití nebo nabízení ploch k tomuto účelu.

2) Podprogram Regenerace brownfields pro podnikatelské využití

Následné využití objektů:

- knihovny, školy, školky,
- obecní domy,
- místní sportovní zařízení lokálního charakteru, omezeno profesionální využití,
- volně přístupné volnočasové aktivity (hřiště, workout, seniorpark),
- parkoviště,
- technické zázemí obce – sklad komunální techniky apod.
- odpadové hospodářství, poštovní služby, zdravotní péče.

Následné využití lokality brownfieldu nesmí být podnikatelského charakteru.

3) Podprogram studie využití vládou doporučených brownfields

Předmět

- příprava studie využití území dle předem stanovených kritérií
- Navrhovaná výše dotace max. 2 mil
- Navrhovaná výše podpory 80 %

Podmínky

- Záměr schválený vládou
- Přesně stanovená struktura obsahu – v současnosti upřesňováno s experty

Budoucnost národních dotačních titulů

- Rostoucí význam (očekávaný pokles evropských prostředků)
- Potřeba optimalizovat a koordinovat systém dotačních titulů
 - Velké množství – cca 300
 - Roztříštěnost – podobná témata řeší více resortů
 - Dosažení shody při formulování priorit
 - Priority národní, regionální a lokální
 - Využití stěžejních dokumentů Omezené množství prostředků – nelze řešit dotacemi všechna témata
 - Zohlednění specifik regionů – územní dimenze
 - Možnosti rozvoje bez dotace (úprava RUD?)



5. Aktuální otevřené výzvy národních programů



EVROPSKÁ UNIE
Fond soudržnosti
Operační program Technická pomoc



MINISTERSTVO
PRO MÍSTNÍ
ROZVOJ ČR



Rok 2018 - Marketingové aktivity v cestovním ruchu

- Cílem je zvýšení povědomí o nabídce cestovního ruchu v destinacích za účelem zvýšení návštěvnosti, zkvalitnění a rozšíření produktové nabídky, komunikační kampaně, zkvalitnění strategického rozhodování a zlepšení koordinace nabídky v destinacích.
- **Podprogram je členěn na 3 dotační tituly (DT):**
 - DT č. 1 - Marketingové aktivity na úrovni krajů
 - DT č. 2 - Marketingové aktivity na oblastní a lokální úrovni
 - DT č. 3 - Marketingové aktivity na národní a nadregionální úrovni

Podpořeny budou aktivity zaměřené na podporu řízení destinací, realizaci marketingových výzkumů, podporu produktů a zavádění inovací v cestovním ruchu, podporu distribuce produktů cestovního ruchu, branding destinací a marketingovou komunikaci.

Poskytovaná výše dotace maximálně 50 % způsobilých výdajů. Přiznaná dotace musí být vyčerpána do konce roku 2018, akce může být realizována v roce 2018 a 2019.

POZOR ZMĚNA TERMÍNU

Výzva k předkládání žádostí byla schválena s účinností od 25. května 2018.

Lhůta pro doručení žádosti začíná běžet 25. května 2018 a končí 20. září 2018 (termín ukončení 29. června 2018 byl prodloužen).

Elektronický formulář Žádosti naleznete na adrese: <http://www3.mmr.cz/zad>. *Upozornění: Podatelna MMR bude přijímat žádosti do 20. 09.2018, do 12:00 hod !!*



EVROPSKÁ UNIE
Fond soudržnosti
Operační program Technická pomoc



MINISTERSTVO
PRO MÍSTNÍ
ROZVOJ ČR

Aktuální výzvy z národních titulů MMR

- **SFRB: Program pro mladé**

- » Od 15. srpna 2018
- » Úvěrový program na pořízení nebo modernizaci obydlí pro mladé do 36 let pečující o dítě do 15 let
- » Až 300 tis. Kč na modernizaci
- » Až 1,2 mil. Kč na koupi bytu (max. 80 % sjednané ceny)
- » Až 2 mil. Kč na výstavbu rodinného domu (max. 80 % sjednané ceny)



6. Národní investiční plán



EVROPSKÁ UNIE
Fond soudržnosti
Operační program Technická pomoc



MINISTERSTVO
PRO MÍSTNÍ
ROZVOJ ČR



Národní investiční plán

- Řízení strategických investic státu a vyhodnocení jejich efektů
- Investiční projekty, které běží a budou realizované i v roce 2019
- Investiční projekty, které se rozběhnou v roce 2019
- Zapojení resortů / krajů / obcí
- Zdroje na regionální úrovni
 - Regionální akční plány
 - Doplnkové mapování

7. Státní fond podpory investic



EVROPSKÁ UNIE
Fond soudržnosti
Operační program Technická pomoc



MINISTERSTVO
PRO MÍSTNÍ
ROZVOJ ČR



SFRB ----- SFPI

- Připravovaná novela zákona č. 211/2000 Sb., o SFRB
- Účel: Podpora rozvoje bydlení, rozvoj cestovního ruchu a obcí, měst a regionů v souladu s koncepčními dokumenty, programy a jinými dokumenty schválených vládou ČR
- Aktuálně se zpracovává RIA a věcné odůvodnění navržených změn zákona
- 28. srpna - odeslání návrhu do MPŘ
- říjen až listopad 2018 - vypořádání připomínek
- 17. prosince 2018 - odeslání materiálu na vládu ČR

