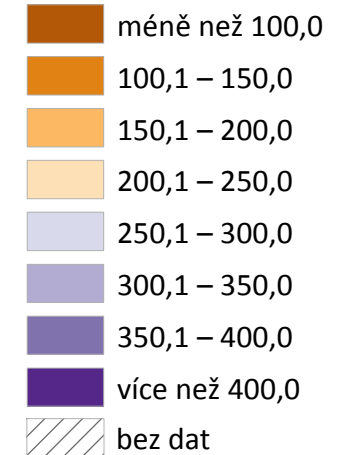


# STUDIE SÍDELNÍ STRUKTURY

## 4.1.1 Počet domů na 1000 obyvatel v obci

v letech 1869, 1910, 1950, 1980, 1991 a 2011

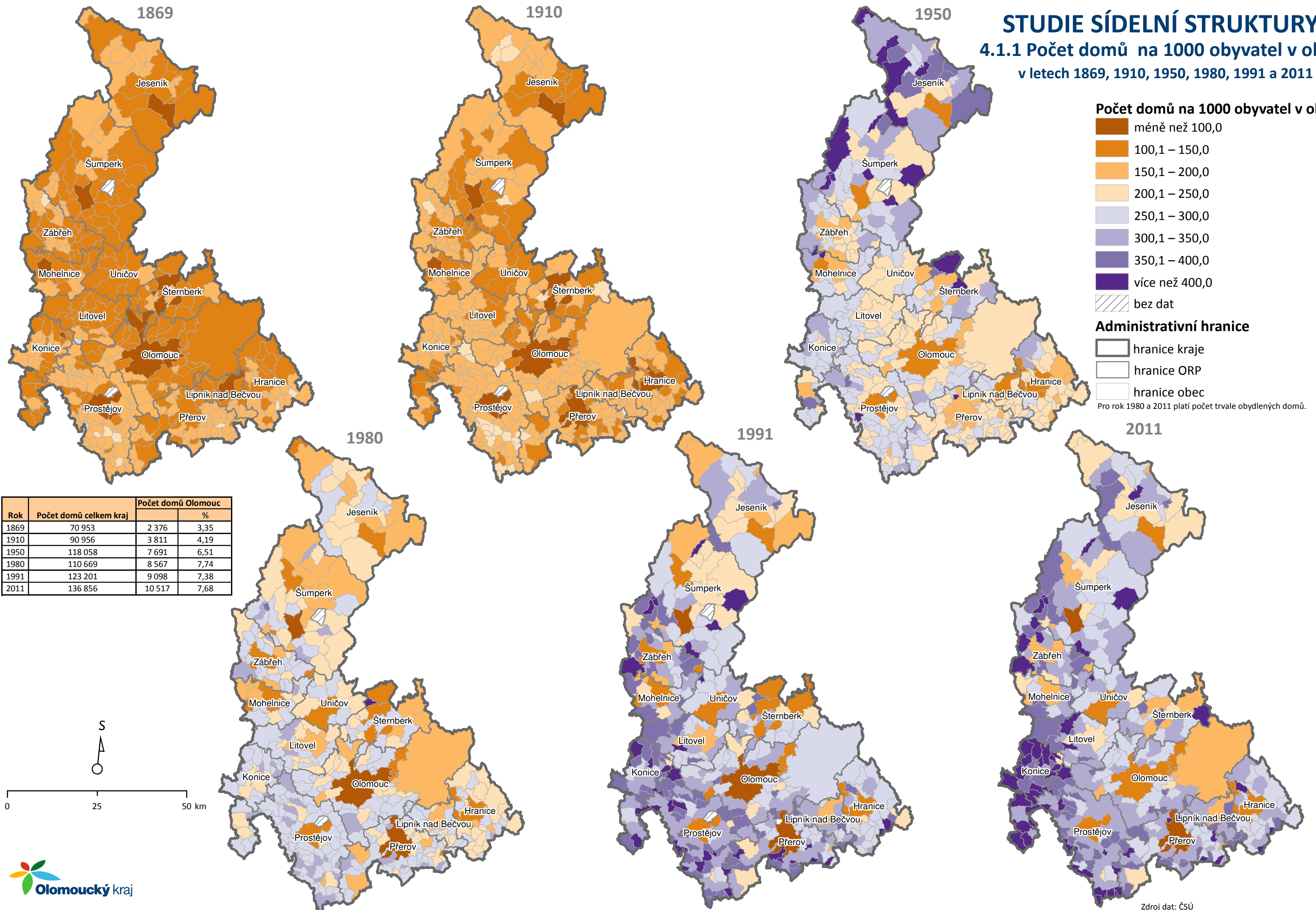
### Počet domů na 1000 obyvatel v obci



### Administrativní hranice



Pro rok 1980 a 2011 platí počet trvale obydlených domů.



Rok	Počet domů celkem kraj	Počet domů Olomouc	
1869	70 953	2 376	3,35
1910	90 956	3 811	4,19
1950	118 058	7 691	6,51
1980	110 669	8 567	7,74
1991	123 201	9 098	7,38
2011	136 856	10 517	7,68

