



Evropská unie  
Evropský sociální fond  
Operační program Zaměstnanost



# OPERAČNÍ PROGRAM ZAMĚSTNANOST 2014 - 2020

Regionální stálá konference pro území  
Olomouckého kraje – PS Sociální oblast



22. 6. 2017 Olomouc



Evropská unie  
Evropský sociální fond  
Operační program Zaměstnanost





# ČINNOST ODBORU PODPORY PROJEKTŮ (86)

## ☐ Ministerstvo práce a sociálních věcí

- pracoviště Kartouzská 4, Praha 5 (u stanice metra B Anděl)
- detašovaná pracoviště v území: Brno, Ostrava, Ústí nad Labem (v přípravě)
- usnadnění orientace v oblasti projektů ESF
- bezplatná pomoc žadatelům od jejich prvotního zájmu o OPZ až po okamžik podání projektové žádosti v aplikaci IS KP14+
- poskytování informací o aktuálně vyhlášených výzvách, podporovaných aktivitách, základních metodických pravidlech apod.
- nabídka individuálních konzultací i skupinových prezentací pro potenciální žadatele/příjemce, dle aktuální poptávky
- zjišťování aktuálních potřeb potencionálních žadatelů a cílových skupin, přenos informací Řídícímu orgánu OPZ



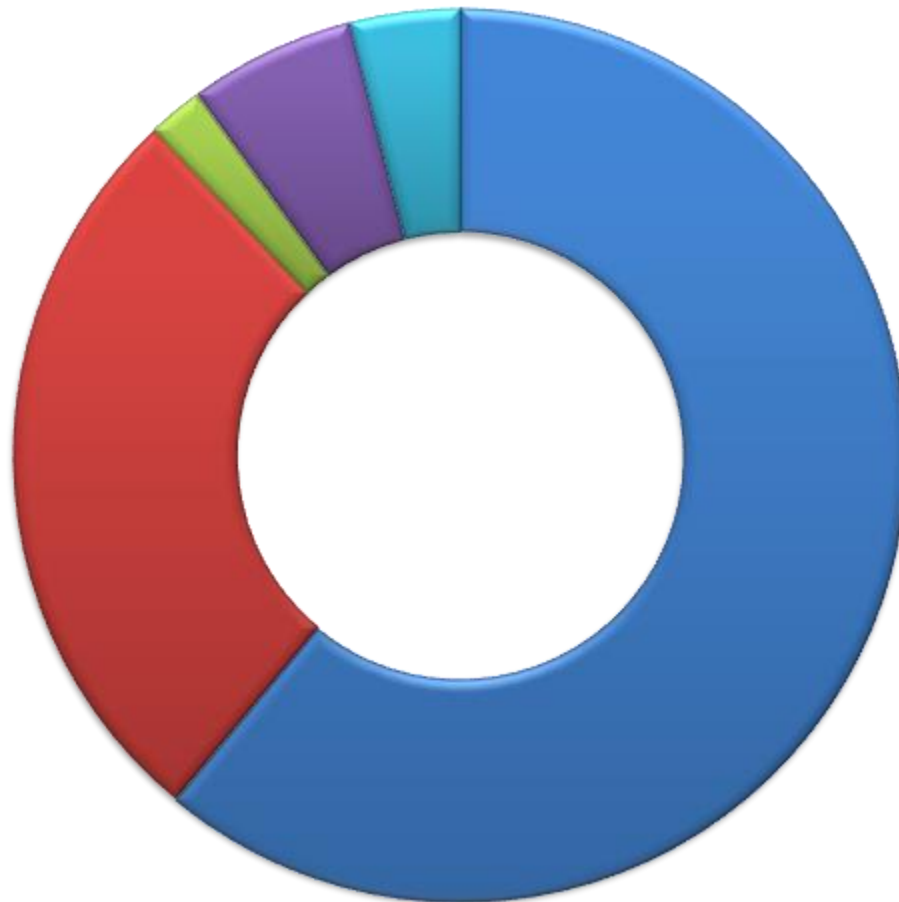
# KONTAKTY

- **Odbor podpory projektů (Kartouzská 4, Praha 5)**
  - Mgr. Simona Vavrochová ([simona.vavrochova@mpsv.cz](mailto:simona.vavrochova@mpsv.cz)) tel. +420 950 195 797
  - Mgr. Kristýna Mixová ([kristyna.mixova@mpsv.cz](mailto:kristyna.mixova@mpsv.cz)), tel.: +420 950 192 164
  - Bc. Jana Kaňáková ([jana.kanakova@mpsv.cz](mailto:jana.kanakova@mpsv.cz)) tel. +420 950 195 747 (sekretariát)
- **Detašované pracoviště Brno (Jihomoravský a Zlínský kraj)**
  - PhDr. Milada Pelajová ([milada.pelajova@mpsv.cz](mailto:milada.pelajova@mpsv.cz)), tel.: +420 778 427 855
  - Ing. Zdeněk Okáč ([zdenek.okac@mpsv.cz](mailto:zdenek.okac@mpsv.cz)), tel.: +420 773 790 706
- **Detašované pracoviště Ostrava (Moravskoslezský a Olomoucký kraj)**
  - Mgr. Andrea Beličinová ([andrea.belicinova@mpsv.cz](mailto:andrea.belicinova@mpsv.cz)), tel.: +420 770 116 530
- **Detašované pracoviště Ústí nad Labem**
  - Připravované (září 2017, bude zveřejněno na [www.esfcr.cz](http://www.esfcr.cz))



# OPZ – ALOKACE A VĚCNÉ ZAMĚŘENÍ

**Celková alokace OPZ - 70 mld. Kč**



■ PO1: Podpora zaměstnanosti a adaptability pracovní síly 61%

■ PO2: Sociální začleňování a boj s chudobou 27%

■ PO3: Sociální inovace a mezinárodní spolupráce 2%

■ PO4: Efektivní veřejná správa 6%

■ PO5: Technická pomoc 4%





Evropská unie  
Evropský sociální fond  
Operační program Zaměstnanost

# **PRIORITNÍ OSA 1**

## **PODPORA ZAMĚSTNANOSTI A ADAPTABILITY PRACOVNÍ SÍLY**





# PRIORITNÍ OSA 1

## PODPORA ZAMĚSTNANOSTI A ADAPTABILITY

### PRACOVNÍ SÍLY – příležitost pro zaměstnavatele i zaměstnance

#### IP 1.1 Přístup k zaměstnání

- **ÚP ČR:** SÚPM, Záruky pro mladé
- **ŘO:** Podpora zaměstnanosti cílových skupin (75)
- **FDV:** Projekty zaměřené na praxe u zaměstnavatelů



#### IP 1.2 Rovnost žen a mužů

- **ŘO:**
  - Implementace doporučení genderového auditu u zaměstnavatelů (130/131)
  - Podpora dětských klubů při základních školách s možností podpory letních příměstských táborů (77/78)
  - Podpora vzniku a provozu DS pro podniky a veřejnost (73/74)
  - Podpora podnikání mimo Prahu (56)

#### IP 1.3 Adaptabilita pracovní síly

- **ÚP ČR:** Podpora odborného vzdělávání zaměstnanců II (POVEZ II)
- **ŘO:** Chytrá změna v řízení, příležitost v růstu (79)



# IP 1.1 PODPORA ZAMĚSTNANOSTI CÍLOVÝCH SKUPIN – VÝZVA Č.75 PLÁNOVANÁ

## Zaměření

- výzva podporuje aktivity zaměřené na zvýšení zaměstnanosti nezaměstnaných osob a aktivizaci neaktivních osob, včetně dlouhodobě nezaměstnaných a osob vzdálených trhu práce

## Základní informace

- předpokládané vyhlášení výzvy: **září 2017**
- místo realizace: **ČR, mimo hlavní město Praha**
- alokace: **298 000 000 CZK**

## Předpokládání oprávnění žadatelé

- poradenské a vzdělávací instituce (včetně škol), NNO, obce

## Plánovaná cílová skupina

- uchazeči a zájemci o zaměstnání
- neaktivní osoby
- osoby vyžadující zvýšenou péči při zprostředkování zaměstnání





# IP 1.1 PODPORA ZAMĚSTNANOSTI CÍLOVÝCH SKUPIN – Č. 75 ( PLÁNOVANÁ VÝZVA)

## Plánované aktivity:

rozvoj základních kompetencí

podpora aktivit k získání pracovních návyků a zkušeností

poradenské a informační činnosti a programy

bilanční a pracovní diagnostika

rekvalifikace; motivační aktivity

zprostředkování zaměstnání, podpora vytváření nových pracovních míst; podpora umístění na uvolněná pracovní místa

podpora flexibilních forem zaměstnání; doprovodná opatření umožňující začlenění na trh práce





## 1.2 DĚTSKÉ SKUPINY

Podpora dětských skupin pro podniky i veřejnost (výzva č.73/74), výhled: září 2017



### Co je dětská skupina?

- nový typ hlídání a péče o dítě
  - spočívající v pravidelné péči o **dítě od jednoho roku do zahájení povinné školní docházky**
  - služba poskytována **mimo domácnost dítěte** v kolektivu dětí
  - služba zaměřena na **zajištění potřeb dítěte** a na **výchovu, rozvoj schopností, kulturních a hygienických návyků dítěte**
  - služba musí být zajištěna v **minimálním rozsahu 6 hodin denně**



### Cíl

- zapojení rodičů do pracovního procesu → sladování pracovního, soukromého a rodinného života → faktické vyrovnání postavení žen a mužů na trhu práce a v domácnosti → tj. **cílová skupina: rodiče s malými dětmi**



# PODPORA DĚTSKÝCH KLUBŮ PŘI ZŠ S MOŽNOSTÍ PODPORY LETNÍCH PŘÍMĚSTSKÝCH TÁBORŮ (VÝZVA Č. 77 A 78)

## Základní parametry

- **alokace:**
  - 265 000 000 Kč (č. 77 - ČR bez Prahy)
  - 35 000 000 Kč (č. 78 Praha)
- **datum vyhlášení: 29. května 2017,**
- obsahově navazují na výzvy č. 13 a 14 roku 2015
- **způsob vykazování výdajů - tzv. Flat rate (osobní náklady plus 40% na ostatní náklady)**
- **Seminář pro žadatele Olomouc 29.8. 2017**



## Podporované aktivity

- **zařízení péče o děti** (ranní či odpolední pobyt)
- **doprovody na kroužky a zájmové aktivity**
- **příměstské tábory** - lze provozovat jen v kombinaci s dětským klubem
- **žadatelem bude moc být školské zařízení , NNO, OSVČ, obce, kraje nebo jiný subjekt, ovšem pouze v partnerství se školským zařízením s prvním stupněm.**
- **bude vyžadováno čestné prohlášení o stávající kapacitě zařízení péče o děti na uvedené škole a počtu žáků zapsaných na prvním stupni uvedené školy.**



## 1.2 PLÁNOVANÉ VÝZVY ROK 2017



05/2017

- Podpora **dětských klubů** při ZŠ s možností podpory letních příměstských táborů (č. 77/78)

09/2017

- Podpora **dětských skupin** pro podniky i veřejnost (výzva č. 73/74)



11/2017

- Podpora podnikání mimo Prahu (výzva č. 56)



# 1.3 PODPORA ODBORNÉHO VZDĚLÁVÁNÍ ZAMĚSTNANCŮ II

## – „POVEZ II“

### Žadatelem výzvy č. 21

- **Úřad práce ČR** → projekt → žádost o příspěvek přes místně příslušný ÚP
- příjem žádostí opět otevřen od **20. 3. 2017**



### Oprávnění žadatelé projektu

- **zaměstnavatelé** – podnikatelské skupiny (korporace, OSVČ, státní podniky, PO)
- **OSVČ** – FO bez zaměstnanců
- **NNO**



### Cílová skupina

- zaměstnanci
- potenciální noví zaměstnanci
- OSVČ – FO bez zaměstnanců



### Podporované aktivity

- **odborné vzdělávání, rekvalifikace v minimálním rozsahu 40 hod./osoba**  
vzdělávání v tzv. měkkých dovednostech nebude podporováno
- **Nově** – na každý kurz se podává samostatná žádost.

### Výhody

- rychlost vyřízení žádosti – **podání žádosti je nově elektronicky a formou kolových výzev se stanovenou výší alokace** <http://povez.uradprace.cz>.
- jednoduchost





# 1.3 CHYTRÁ ZMĚNA V ŘÍZENÍ A PŘÍLEŽITOST K RŮSTU

## VÝZVA Č. 79

### Žadatelem výzvy č. 79

- Podnikatelské subjekty a NNO
- Očekávané otevření 1. 10. 2017

### Cílová skupina

- zaměstnanci
- zaměstnavatelé
- Cílem je pomoc pracovníkům, podnikům a podnikatelům přizpůsobovat se změnám

### Podporované aktivity

- Zavádění age managementu v organizaci
- Zavádění moderních metod řízení organizace
- Podpora řízení lidských zdrojů v organizaci







Evropská unie  
Evropský sociální fond  
Operační program Zaměstnanost

# PRIORITNÍ OSA 2

## SOCIÁLNÍ ZAČLEŇOVÁNÍ A BOJ S CHUDOBOU





# DŮLEŽITÉ ZMĚNY

- **Vypuštění podpory křížového financování** - revize obecného nařízení EK. Změna se bude týkat jen projektů, které budou uzavírat právní akt po 1. 1. 2018. V rámci těchto projektů nebude možné podpořit křížové financování
- **Podpora jednotlivých aktivit by měla směřovat zejména k těm cílovým skupinám, které lze v projektech identifikovat (indikátor 6 00 00)**, jelikož cílená podpora je důležitým prvkem pro rozvoj a aktivizaci dané cílové skupiny včetně kladného dopadu na ni. V rámci aktivity Podpora sociálních služeb je možná podpora konkrétních sociálních služeb (§ 60a, § 65, § 70) pouze za předpokladu uzavření písemné smlouvy s klientem dle zákona č.108/2006 Sb., o sociálních službách, ve znění pozdějších předpisů (u KPSVL, v systémových projektech krajů)
- Cílem všech aktivit zejména podpory sociálních služeb je poskytování **adresné podpory konkrétním osobám sociálně vyloučeným nebo osobám ohroženým sociálním vyloučením** a následné měření a prokázání dopadu o jejich začlenění zpět do společnosti a na trh práce.



# IP 2.1 PODPORA VYBRANÝCH SOCIÁLNÍCH SLUŽEB V NÁVAZNOSTI NA KRAJSKÉ STŘEDNĚDOBÉ PLÁNY ROZVOJE SOCIÁLNÍCH SLUŽEB - VÝZVA Č. 5

## Základní informace

- *průběžná uzavřená výzva pro kraje, **schváleno navýšení alokace na 6 259 474 000 Kč***
- *výzva vyhlášena, příjem žádostí do 12/2019*

## Podporované aktivity

- podpora **dostupnosti poskytování soc. služeb** dle zákona č.108/2006 Sb. a **rozvoje** vybraných sociálních služeb
- podporovány jsou sociální služby, které jsou **součástí sítě sociálních služeb příslušného kraje**
- podpora **vzdělávání pracovníků poskytovatele sociálních** služeb formou akreditovaného vzdělávání nebo odborné stáže (vzdělávání přímo souvisí s poskytováním základních sociálních služeb)

## Cílové skupiny

- osoby se zdravotním postižením
- osoby s kombinovanými diagnózami
- rodiče samoživitelé
- bezdomovci a osoby žijící v nevyhovujícím nebo nejistém ubytování
- rodiče samoživitelé
- oběti trestné činnosti, osoby v nebo po výkonu trestu, atd.



# IP 2.1. PODPORA FAKULTATIVNÍCH SOCIÁLNÍCH SLUŽEB

## Soutěžní, otevřené výzvy

- Podpora aktivit a programů v rámci sociálního začleňování (v roce 2015 – výzva č. 22, v roce 2016 – výzva č. 64)
- V únoru 2018 předběžně plánovaná 3. soutěžní výzva, informace pouze orientační

## Podporované aktivity

- **podpora fakultativních činností a aktivit nad rámec zákona o sociálních službách č.108/2006 Sb.**
- **přímá podpora cílové skupiny**
- nezbytné doložení ANALÝZY POTŘEBNOSTI projektu a cílové skupiny
- Podpora sociální práce na obcích, sladování metod sociální práce
- Podpora komunitní sociální práce a komunitní centra
- Podpora neformální a sdílené péče
- Podpora přístupu k bydlení (institut domovníka, sociální práce na obcích)
- Podpora přístupu k zaměstnání a jeho udržení
- Programy prevence sociálně patologických jevů a prevence kriminality (**Asistent prevence kriminality**, Programy pro osoby opouštějící výkon trestu, Programy pro osoby závislé, apod.)
- Programy právní a finanční gramotnosti, apod.

## Cílové skupiny

- Osoby sociálně vyloučené nebo ohrožené sociálním vyloučením



# INVESTIČNÍ PRIORITA 2.1 – HODNOCENÍ VÝZVY

## Č. 22 A Č. 64

### Výzva č. 22

předloženo 370 projektových žádostí

**podpořeno 67 projektů v celkové alokaci 400 mil. Kč**

#### Nejčastější témata podporovaná ve výzvě:

Asistent prevence kriminality, Programy dluhového poradenství, Poradenské a motivační programy  
Programy v oblasti sociálního bydlení

### Výzva č. 64

předloženo **162 projektových žádostí**, věcným hodnocením prošlo 104 projektů

výběrová komise podpořila **66 projektů** celkovém objemu cca 388 mil. Kč, dalších 29 projektů bylo  
zařazeno do zásobníku projektů

#### Nejčastější podporovaná témata ve výzvě:

Projekty zaměřené na vytvoření tréninkových pracovních míst, Komunitní sociální práce, Projekty  
zaměřené na neformální pečovatele



# IP 2.1 PODPORA SOCIÁLNÍHO ZAČLEŇOVÁNÍ V SOCIÁLNĚ VYLOUČENÝCH LOKALITÁCH 3. VÝZVA – VÝZVA Č. 52



## Základní informace

- **vyhlášení výzvy:** leden 2017, projekty na 36 měsíců, příjem žádostí do **června 2018**
- výzva je určena pro obce vybrané Monitorovacím výborem Rady vlády ČR pro činnost **Agentury pro sociální začleňování do 31.12.2017** (není určena pro obce ve výzvách č. 26 a č. 42)
- **Podmínkou** schválený **Strategický plán sociálního začleňování - SPSZ**
- SPSZ včetně **usnesení zastupitelstva obcí** a **vyjádření Agentury pro sociální začleňování** musí **nositel předložit RO MPSV** ke zveřejnění na stránce ESF fóra
- **blíže informace na stránkách** [www.socialni-zaclenovani.cz](http://www.socialni-zaclenovani.cz)

## Oprávnění žadatelé

- obce, organizace zřizované obcemi a kraji, dobrovolné svazky obcí, NNO, poskytovatelé sociálních služeb zapsaní v registru poskytovatelů soc. služeb

## Cílové skupiny

- **národnostní menšiny, osoby žijící v sociálně vyloučených lokalitách**

## Podporované aktivity

- podpora **vybraných sociálních služeb** v jejich základní formě
- podpora **aktivit/ činností nad rámec základních forem** sociálních služeb (fakultativní programy a aktivity), vypuštěna aktivita podpora sociálního podnikání



# IP 2.1 PODPORA SOCIÁLNÍHO PODNIKÁNÍ – VÝZVA Č.129

## PLÁNOVANÁ

### Zaměření

- vznik a rozvoj nových podnikatelských aktivit v oblasti sociálního podnikání – **integrační a environmentální sociální podniky**
- Veškeré informace o SP jsou na [www.ceske-socialni-podnikani.cz](http://www.ceske-socialni-podnikani.cz)
- Musí naplňovat principy sociálního integračního nebo environmentálního podniku (tzv. Sada rozpoznávacích znaků)

### Základní informace

- předpokládané vyhlášení výzvy: **30.6.2017**, průběžná do 30.11.2018
- místo realizace: **ČR, mimo hlavní město Praha**
- max. délka projektu: **24 měsíců**
- míra podpory: **15 % hradí příjemce**
- **Min. výše podpory 400.000Kč (zřejmě), max. výše de minimis 200.000Eur (u zemědělské prvovýroby 15.000Eur)**

### Předpokládaní oprávnění žadatelé

- obchodní společnosti, OSVČ, NNO (existence min. 12 měsíců)

### Podporované aktivity

- Vytvoření pracovních míst
- Vzdělávání zaměstnanců z cílových skupin či realizačního týmu
- Marketing sociálního podniku
- Provozování sociálního podniku



# PODPORA SOCIÁLNÍHO PODNIKÁNÍ V ČR POKRAČUJE

**Projekt MPSV na podporu SP v ČR probíhá od prosince 2016 do 2019**

- **1) síť 20 lokálních konzultantů** (úspěšní sociální podnikatelé) – konzultace pro zájemce o sociální podnikání zdarma – předávání praktických zkušeností s fungováním sociálního podniku, rady k podnikatelskému plánu, semináře pro veřejnost
- **2) 10 expertů z různých oblastí:** gastropodnikání, marketing, management, veřejné zakázky. Experti mají dlouhodobou praxi ve své oblasti
- **3) stáže** v sociálních nebo „běžných,, podnicích – rozdílné délky, doporučuje se cca 5denní
- **4) aktualizace webu [www.ceske-socialni-podnikani.cz](http://www.ceske-socialni-podnikani.cz)**



# IP 2.2 PODPORA PROCESŮ VE SLUŽBÁCH (PRŮBĚŽNÁ VÝZVA PRO KRAJE) – VÝZVA Č. 7

## Základní informace

- **průběžná uzavřená výzva pro kraje**, již vyhlášena
- příjem žádostí do **12/2019**

## Podporované aktivity

- podpora **transformace pobytových sociálních služeb** pro osoby se zdravotním postižením
- **rozvoj nových služeb** komunitního typu, služeb ambulantních a terénních služeb
- **rozvoj nových modelů** služeb podporujících sociální začleňování
- **zvyšování kompetencí** soc. pracovníků formou vzdělávání
- **podpora systému sociálního bydlení**, apod.

## Cílové skupiny

- poskytovatelé soc. služeb, sociální pracovníci, pracovníci v sociálních službách, zaměstnanci veřejné správy, věnující se sociální, rodinné a zdravotní problematice, neformální pečovatelé, osoby sociálně vyloučené a osoby sociálním vyloučením ohrožené



# IP 2.2 PODPORA PROCESŮ VE SLUŽBÁCH A PODPORA ROZVOJE SOCIÁLNÍ PRÁCE – VÝZVA Č. 71

## Soutěžní, otevřená výzva

- **Výzva vyhlášena 28.4.2017, příjem žádostí do 31.7.2017**, projekty na 24 měsíců, finanční podpora 500 tis. – 15 mil. CZK
- **Oprávnění žadatelé:** organizace zřizované kraji, obce, organizace zřizované obcemi, dobrovolné svazky obcí, NNO, poskytovatelé sociálních služeb dle zákona č. 108/2006 Sb.,

## Podporované aktivity

- **1) Rozvíjení a zkvalitňování sociálních služeb, sociální práce a sociálně-právní ochrany dětí:**
  - a) podpora kvality a standardizace včetně vytváření kontrolních mechanismů (procesní audity, mapování potřeby, analýzy současného stavu, systém hodnocení služby, vzdělávání plány zaměstnanců apod.)
  - b) zavádění komplexních programů, mezioborové a mezirezortní spolupráce
  - c) Nová řešení v sociálních službách
  - d) Propagace sociální práce
- **2) Podpora pečujících osob** – podpora neformálních pečovatелů a asistentů péče

## Cílové skupiny

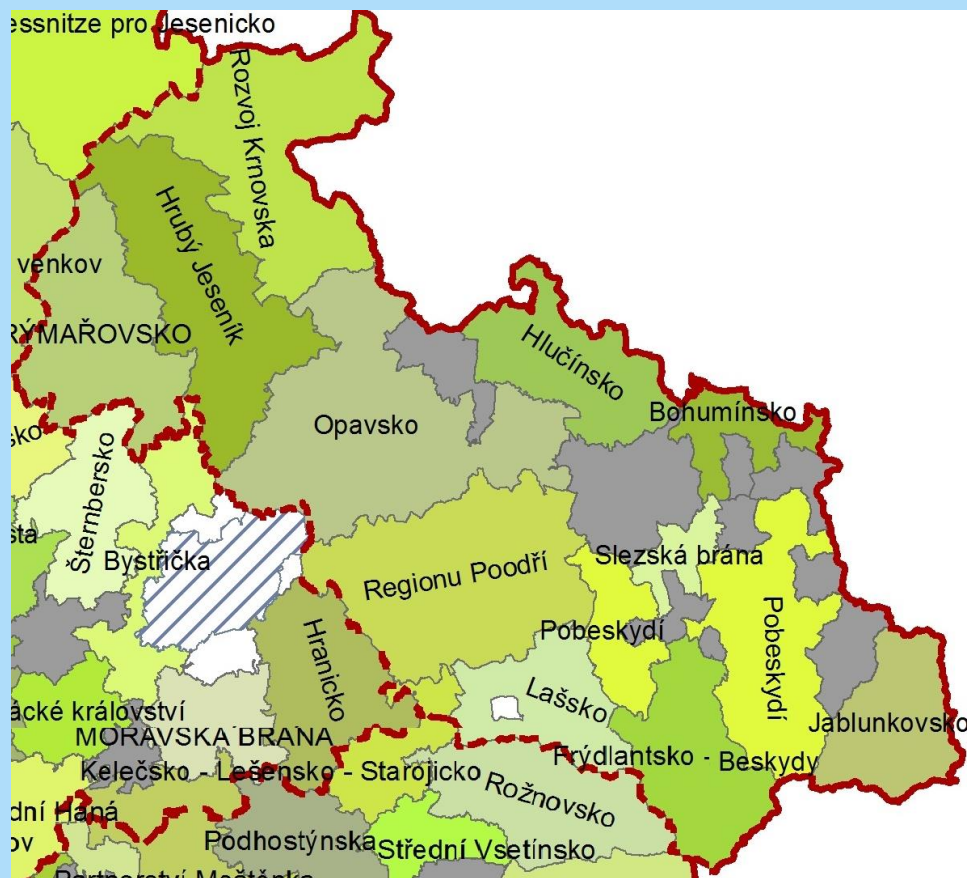
- poskytovatelé soc. služeb, sociální pracovníci, pracovníci v sociálních službách (pracovníci v sociálních službách, sociální pracovníci, vedoucí pracovníci), neformální pečovatелé a dobrovolníci působící v oblasti sociálních služeb, osoby sociálně vyloučené a ohrožené sociálním vyloučením





Evropská unie  
Evropský sociální fond  
Operační program Zaměstnanost

## MÍSTNÍ AKČNÍ SKUPINY





# IP 2.3 KOMUNITNĚ VEDENÝ MÍSTNÍ ROZVOJ

## - VÝZVA Č. 47



### Základní informace

- **Místní akční skupina** (dále MAS) je nezávislým společenstvím občanů, neziskových organizací, soukromé podnikatelské sféry a veřejné správy (obcí, svazků obcí a institucí veřejného moci), které spolupracuje na rozvoji venkova, zemědělství a získávání finanční podpory z EU a z národních programů, pro svůj region, metodou LEADER. Jedním z nástrojů je také aktivní získávání a rozdělování dotačních prostředků.
- Území, na kterém místní akční skupina působí, tvoří kompaktní venkovský region, počet obyvatel MAS je omezen na 10 000 až 100 000 obyvateli, s omezením na obce do 25 000 obyvatel.
- [www.nsmas.cz](http://www.nsmas.cz) – Národní síť MAS ČR

### Princip

- Každá MAS má svoji **strategii**, kterou schvalují všechny řídicí orgány. V dané strategii definuje oblasti, které chce podporovat financemi z dotačních programů, které jednotlivé MAS obdrží z různých operačních programů



# IP 2.3 VÝZVA PRO MAS NA PODPORU KOMUNITNĚ VEDENÉHO MÍSTNÍHO ROZVOJE - VÝZVA Č. 47

## Výzva č. 47

- Průběžná výzva, příjem žádostí ukončen v prosinci 2021
- Výzva určena pro území MAS (každá MAS si dále vyhlašuje své vlastní výzvy), vhodné pro podávání menších projektů
- Výše způsobilých nákladů na projekt 400 tis. Kč – 10 mil. Kč
- 67 vydaných akceptačních dopisů, vyhlášeno 74 výzev v rámci MAS v objemu cca 267 mil. Kč, nejvíce prorodinná opatření, sociální služby a zaměstnanost

## Podporované aktivity

- **a) Podpora sociálního začleňování osob sociálně vyloučených v souladu se zákonem o sociálních službách a prostřednictvím dalších doprovodných programů a činností v oblasti sociálního začleňování**
- **b) Podpora komunitní sociální práce a komunitních center**
- **c) Podpora prorodinných opatření (dětské skupiny, dětské kluby, apod.)**
- **d) Vznik nových a rozvoj existujících podnikatelských aktivit v oblasti sociálního podnikání – integrační a environmentální podniky**
- **e) Podpora v oblasti zaměstnanosti**

## Možní žadatelé

- **členové jednotlivých MAS, MAS jako celek, a další relevantní žadatelé v rámci území dané MAS** (obce, DSO, organizace zřizované kraji a obcemi, NNO, školy a školská zařízení)



# ZDROJE INFORMACÍ

Internetové stránky: [www.esfcr.cz](http://www.esfcr.cz) (OP Zaměstnanost 2014-2020)



**Dokument OP Zaměstnanost**

**Harmonogram výzev, znění výzev**

**Obecná část pravidel** pro žadatele a příjemce

**Specifická část pravidel** pro žadatele a příjemce pro projekty se skutečně vzniklými výdaji a případně také s nepřímými náklady / s jednotkovými náklady

**Pokyny k vyplnění žádosti o podporu v IS KP14+**

**Příručka pro hodnotitele**

**Obvyklé ceny a mzdy/platy** (tabulka)





Evropská unie  
Evropský sociální fond  
Operační program Zaměstnanost

# ***DĚKUJEME ZA VAŠI POZORNOST***

**Odbor podpory projektů (86)**

Ing. Monika Hejzlarová – [monika.hejzlarova@mpsv.cz](mailto:monika.hejzlarova@mpsv.cz)

Mgr. Andrea Beličinová – [andrea.belicinova@mpsv.cz](mailto:andrea.belicinova@mpsv.cz)

PhDr. Milada Pelajová – [milada.pelajova@mpsv.cz](mailto:milada.pelajova@mpsv.cz)



Evropská unie  
Evropský sociální fond  
Operační program Zaměstnanost

