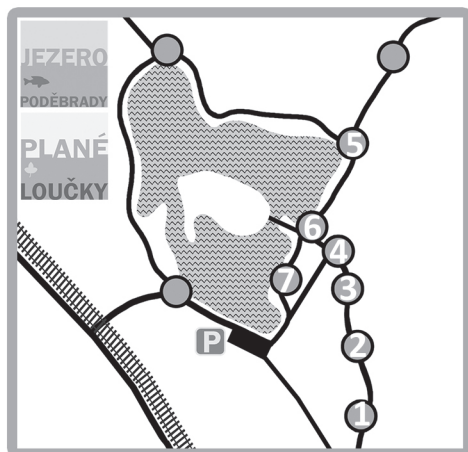


PUTOVÁNÍ ZA DOBRODRUŽSTVÍM U JEZERA

PRO ZÁKLADNÍ ŠKOLY – 3. - 5. třída



PRACOVNÍ LIST

Budu potřebovat pastelky.

Moje jméno:

ZASTAVENÍ 1:

Putování lučním královstvím – Mokřadní olšina

? ÚKOL:

V blízkosti zastavení nalezněš tento druh trávy, ostřici. Víš, jak vznikl její název? Zkus pohladit opatrně rukou její list, od špičky ke kořenu. Už víš proč?

ostřice prodloužená



ZASTAVENÍ 2:

Putování lučním královstvím – Tůň

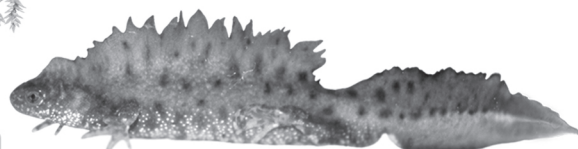
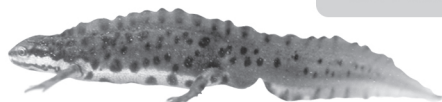
? ÚKOL:

Přiřaď k obojživelníkům jejich názvy.

skokan zelený

čolek velký

čolek obecný



ZASTAVENÍ 3:

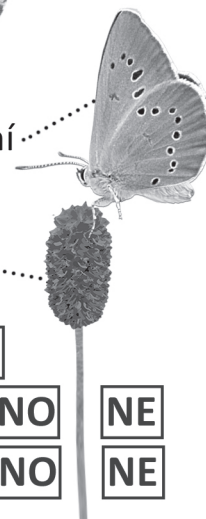
Putování lučním královstvím – Louky

? ÚKOL:

Pravda nebo lež o životě modrásky bahenního. Ohodnoť pravdivost výroků.

modrásek bahenní

krvavec toten



1. Modrásek potřebuje ke svému životu rostlinu krvavec toten. **ANO** **NE**
2. Mravenci housenky modrásky odnášejí do mraveniště, kde je požírají. **ANO** **NE**
3. Dospělé modrásky můžeme na loukách pozorovat od června do srpna. **ANO** **NE**
4. Křídla modrásky jsou z vrchní i spodní strany stejná. **ANO** **NE**

ZASTAVENÍ 4:

Putování lučním královstvím – Krajina zelených zákoutí

? ÚKOL:

Jak se jmenují houby, které rostou na místních loukách? Jsou jedlé?

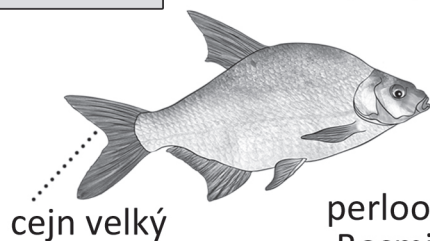


ZASTAVENÍ 5:

Kolem jezera Poděbrady – Jak se čistí voda v jezeře?

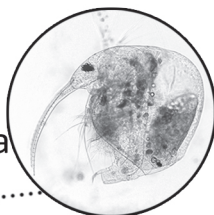
? ÚKOL:

Šipkami spoj jednotlivé organismy, které žijí v jezeře Poděbrady, aby vznikl potravní řetězec.

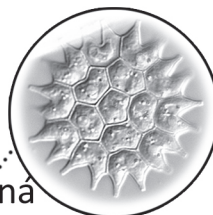


cejn velký

perloočka
Bosmina



zelená
řasa



kormorán
velký

člověk



ZASTAVENÍ 6:

Kolem jezera Poděbrady – Život u břehu

? ÚKOL:

Zakroužkuj, co je pro bobra potravou.
Napište, jak je bobr přizpůsoben pro život ve vodě.



komár
písklavý



olše lepkavá



vrba křehká



bobr
evropský



kapr obecný

ZASTAVENÍ 7:

Kolem jezera Poděbrady – Cestou štěrků

? ÚKOL:

Jak vzniklo jezero Poděbrady? Vyber správnou odpověď:

1. Na místo dopadl obří meteorit.
2. Těžil se zde štěrk, který sem přinesla řeka Morava z Jeseníků.
3. Bylo zde odnepaměti a sloužilo jako zdroj pitné vody a ke koupání.

! TIP
SKUPINOVÁ
AKTIVITA:

Hra na čáru. Hráči postupně hází kamínky z určené vzdálenosti směrem k čáře. Cílem je hodit kamínek co nejbližší, ne však za ni. Hráč, který vyhrál, získá všechny kamínky za čárou.

Úkol na závěr: Jsi na konci svého putování. List papíru smotej do ruličky a kukátkem se podívej kolem sebe. Vidiš například něco živého, modrého, nebo něco, co plave v jezeře? Co vidiš, když si stoupneš na kámen nebo dřevěný špalek?