



MINISTERSTVO  
PRO MÍSTNÍ  
ROZVOJ ČR

# Aktuální informace z programového období 2014+

Ministerstvo pro místní rozvoj ČR

11. 2. 2016  
RSK Olomouckého kraje



# Aktuální činnost MMR – ORP

## Web územní dimenze

- Zajištění zpětné vazby
- Aktuální informace
- Mapy územní dimenze

**Zpráva o plnění územní dimenze – vstup do zprávy o implementaci DoP**

**Metodika vyhodnocení SRR**

**Hodnocení strategií CLLD (47 SCLLD a 5 IPRÚ v MS2014+)**

**Regionální informační servis**

**Vyhodnocení výstupů RSK pro účely IROP**

**KAP a MAP: komunikace s MŠMT**

**Výstupy z MS2014+ pro RSK**



MINISTERSTVO  
PRO MÍSTNÍ  
ROZVOJ ČR

# Plánované činnosti RSK v roce 2016

## Aktualizace RAP

## Spolupráce s řídicími orgány

## Národní dotační tituly

- Podklady pro vymezení témat včetně odůvodnění

## Prioritizace projektů

- Přenos informací o prioritních projektech (záměry, stav přípravy apod.)

## Činnost pracovních skupin

- PS Vzdělávání – KAP/MAP
- PS Cestovní ruch – realizace národního programu



# Zpráva o plnění územní dimenze

**Hlavní účel:** sledování stavu realizace územní dimenze dle specifických cílů OP,

**Periodicita:** každoročně

**Řešená témata:**

- Systém řízení a implementace územní dimenze
- Analýza výzev vyhlášených v roce 2015 ve vztahu k územní dimenzi
- Aktuální stav integrovaných nástrojů (ITI, IPRÚ, CLLD)
- Aktivity RSK včetně RAP (vyhodnocení šetření mezi RSK)



# Metodika vyhodnocení SRR

**Hlavní účel:** zpřesnění způsobu monitorování a vyhodnocení AP SRR pro období 2015-2016 a SRR 2014-2020.

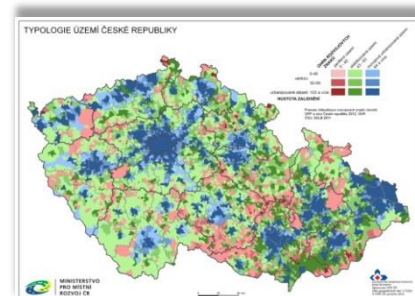
**Řešená témata:**

- Stanovení indikátorové soustavy pro AP SRR 2015-2016
- Rozšíření indikátorové soustavy pro SRR 2014-2020 (sledování postavení ČR v evropském kontextu)
- Nastavení systému monitorování a vyhodnocení AP SRR a SRR --- předpoklad vzniku monitorovacích zpráv a evaluace SRR v roce 2019

# Regionální Informační Servis (RIS)

Volně přístupný systém na [www.risy.cz](http://www.risy.cz)

- 1700 aktivních stránek systému
- 1,25 mil. prohlédnutých stránek za rok 2015, návratnost uživatelů 40 %
- Sběr dat jednotnou metodikou pro celé území
- Statistické ukazatele v časových řadách
- 13 subsystémů v jednotné struktuře pro každý kraj (vyjma Prahy)
- Databáze s více než 81 000 schválenými projekty z peněz EU
- Jednotné pasporthy všech aktuálně dostupných dotačních programů a titulů (nejen z peněz EU, ale i SR, rozpočty krajů apod.)
- Propojení popisných dat s grafickými – zobrazení nad mapami v aplikaci Mapového serveru
- Sdružení obcí (MAS, mikroregiony, Euroregiony)
- Karta „Obce“ – maximální rozsah informací o každé obci
- Průběžná aktualizace dat
- Mapy ke stažení (mapy nejen s tematikou EU fondů)

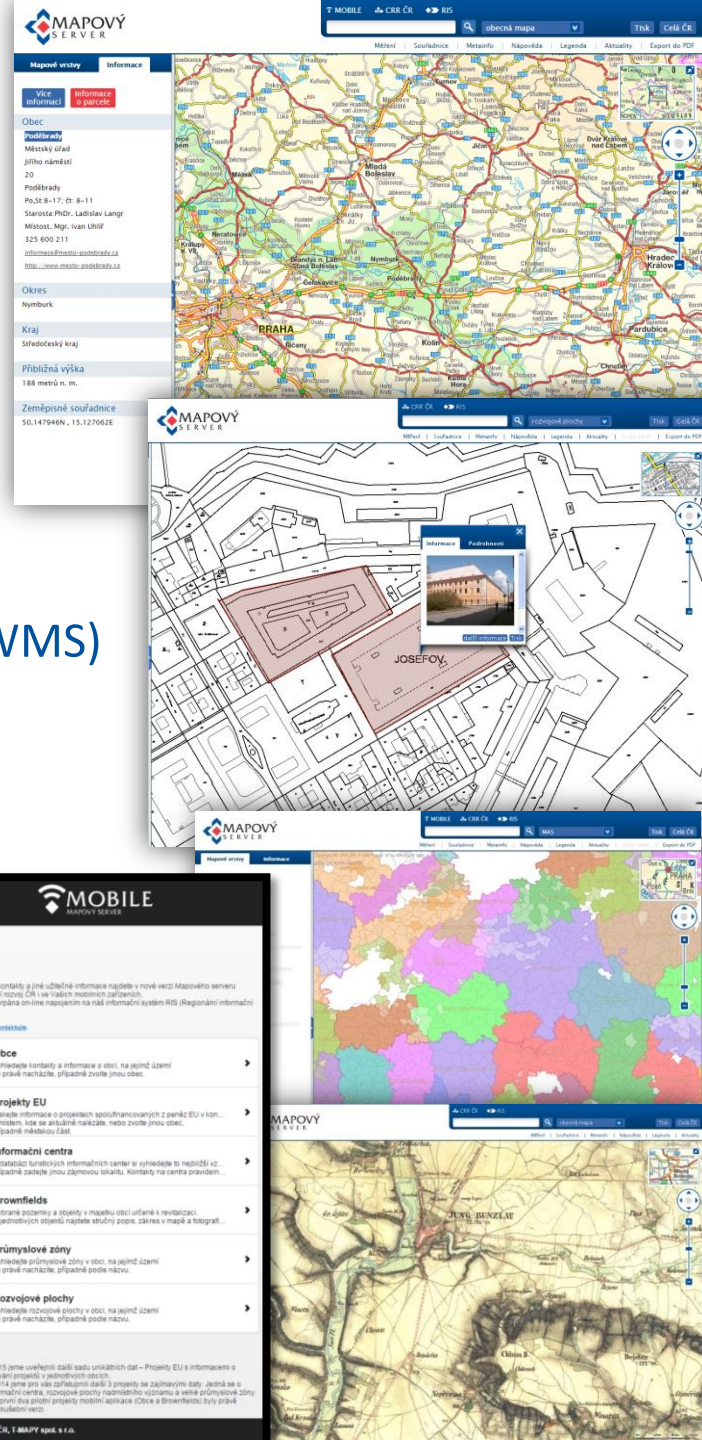




# Mapový Server

Volně přístupná aplikace na <http://mapy.crr.cz>

- 15 projektů s odlišnou tematikou (rozvojové plochy, sdružení obcí, projekty EU aj.)
- Propojení s popisnými daty RIS
- V každém projektu široký výběr podkladových dat různých měřítek
- Využívání i poskytování Webových mapových služeb (WMS)
- Data administrativního členění ČR i přeshraničí
- Podporovány 4 prohlížeče (IE, FF, Chrome, Opera)
- Metadatový systém (METIS)
- Speciální rozhraní pro mobilní zařízení <http://mapy.crr.cz/mobile>
- 6 mapových projektů
- Možnost hledání dle aktuální polohy





## Národní dotační tituly - souhrn

Resort	Alokace na období 2015-2016 (mld. Kč)
MMR	1,6
MD	5,3
MZd	0,2
MŠMT	12,7
MŽP	5,4
MPO	2,2
Mze	17,5
MV	1,7
MK	1,1
MPSV	6,8





# Národní dotační tituly MMR

## Podpora cestovního ruchu – zatím 70 mil. Kč

- Navigační a info systémy pro sluchově/zrakově postižené, vybudování/rekonstrukce odpočívadel, center služeb, hygienických zařízení, zpřístupnění atraktivit, **návrh nového dotačního programu:** podpora destinačních společností, atraktivit regionu... (300 mil. Kč)

## Podpora bydlení – 485 mil. Kč

- Regenerace sídlišť, podporované byty, olověné rozvody, bytové domy bez bariér

## Podpora regionů – 375 mil. Kč

- Spolupráce obcí, obnova sakrálních staveb v obci a místních komunikací, obnova majetku obcí a krajů po živelních pohromách, odstranění vybydlených budov

## Podpora územního plánování obcí – 20 mil. Kč

**Většina titulů vyhlášena k 1. 11. 2015, ukončení 15. 1. 2016**



# Výzvy

- Vyhlášeno 123 výzev
  - OP Doprava: **4 výzvy**
  - OP Zaměstnanost: **34 výzev**
  - OP Podnikání a inovace pro konkurenceschopnost: **33 výzev**
  - OP Životní prostředí: **9 výzev**
  - IROP: **19 výzev**
  - OP Výzkum, vývoj a vzdělávání: **13 výzev**
  - OP Technická pomoc: **3 výzvy**
- Harmonogramy 2016 – OP D, IROP, OP Z, OP PIK, OP ŽP, PRV, OP VVV
- Střednědobý harmonogram OP ŽP do 2018



# Výzvy

## **OP Podnikání a inovace pro konkurenceschopnost**

- Prosinec 2015 – nové výzvy – spolupráce, obnovitelné zdroje, inovace, technologie, úspory energie v SZT, smart grids
- Ukončení příjmu žádosti květen/červen 2016

## **OP Doprava**

- výzvy na SC 1.1 (železniční doprava), 2.1 (silnice TEN-T) a 3.1 (silnice mimo TEN-T)

## **Program rozvoje venkova**

- 2. kolo výzev: v termínu 2. 5. – 15. 5. 2016



# Výzvy

## OP Věda, výzkum, vzdělávání

- Výzvy Krajské nebo Místní akční plány rozvoje vzdělávání
- Výzvy 2016
  - Budování kapacit pro rozvoj škol
  - Rozvoj klíčových kompetencí v rámci oborových didaktik, průřezových témat a mezipředmětových vztahů
  - Gramotnosti

## OP Životní prostředí

- Výzva č. 19: snížení energetické náročnosti veřejných budov a zvýšit využití obnovitelných zdrojů, ukončení příjmu žádostí: 15. 4. 2016



## Výzvy

### **Integrovaný regionální operační program**

- Nízkoemisní a bezemisní vozidla
- Technika pro IZS
- Bezpečnost dopravy a cyklodopravy
- Energetické úspory v bytových domech (seminář IROP)
- Infrastruktura pro předškolní vzdělávání

### **Výzvy pro předkládání integrovaných strategií**

- CLLD – prodloužena do 31. 3. 2016
- ITI a IPRÚ – vyhlášeno 26.11.2015 ukončení příjmu žádostí 28. 2. 2016



# Výzvy

## OP Zaměstnanost

- Výzva pro územně samosprávné celky – posílení strategického řízení
- 4. vlna KPSVL

## OP Technická pomoc

- 12. 10. - výzva pro sekretariáty regionálních stálých konferencí, ITI a Regionální rady



MINISTERSTVO  
PRO MÍSTNÍ  
ROZVOJ ČR

## Diskuze, náměty, komentáře..

**Štěpán Nosek, Radana Leistner Kratochvílová**

**Ministerstvo pro místní rozvoj ČR**

[stepan.nosek@mmr.cz](mailto:stepan.nosek@mmr.cz)

[radana.kratochvilova@mmr.cz](mailto:radana.kratochvilova@mmr.cz)

<http://www.mmr.cz>