

Strategická migrační studie pro Olomoucký kraj

Příloha č.2: Dálkové migrační koridory v Olomouckém kraji

migrační koridory s vyznačením celkové průchodnosti

- kritická
- problémová
- volný průchod
- kritická místa
- problémová místa
- migračně významná území
- hranice Olomouckého kraje

Zpracovatel:
EVERNIA s.r.o.
Centrum dopravního výzkumu, v. v. i., 2015

Zdroje:
Topografický podklad: http://geoportal.cuzk.cz/WMS_ZM200_PUB/WMSservice.aspx

Strategická migrační studie pro Olomoucký kraj

Příloha č.2: Dálkové migrační koridory v Olomouckém kraji

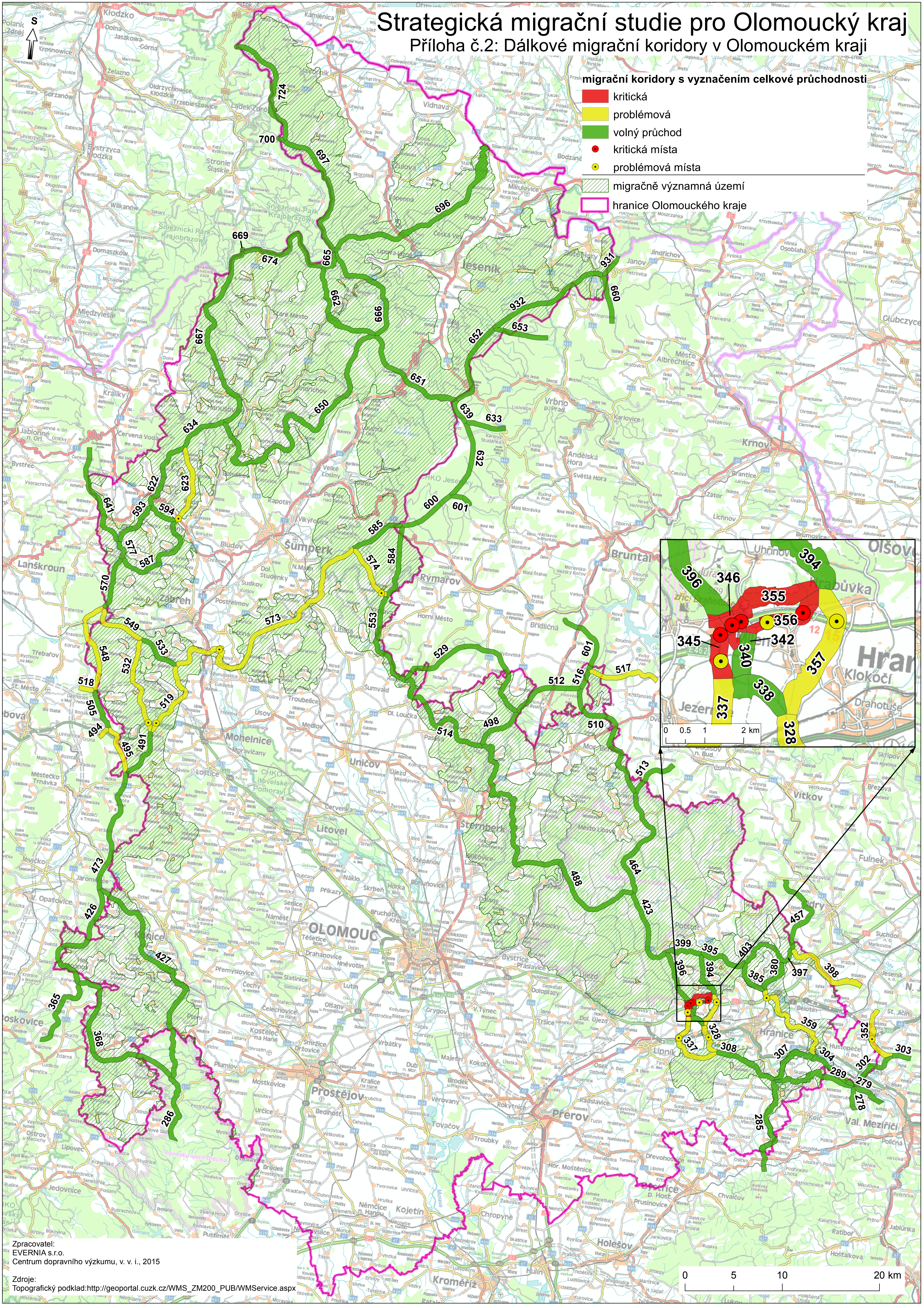
migrační koridory s vyznačením celkové průchodnosti

- kritická
- problémová
- volný průchod
- kritická místa
- problémová místa
- migračně významná území
- hranice Olomouckého kraje

Zpracovatel:
EVERNIA s.r.o.
Centrum dopravního výzkumu, v. v. i., 2015

Zdroje:
Topografický podklad: http://geoportal.cuzk.cz/WMS_ZM200_PUB/WMSservice.aspx

- # Strategická migrační studie pro Olomoucký kraj
- ## Příloha č.2: Dálkové migrační koridory v Olomouckém kraji
- migrační koridory s vyznačením celkové průchodnosti
- kritická
 - problémová
 - volný průchod
 - kritická místa
 - problémová místa
 - migračně významná území
 - hranice Olomouckého kraje
-
- Zpracovatel:
EVERNIA s.r.o.
Centrum dopravního výzkumu, v. v. i., 2015
- Zdroje:
Topografický podklad: http://geoportal.cuzk.cz/WMS_ZM200_PUB/WMSservice.aspx



Strategická migrační studie pro Olomoucký kraj

Příloha č.2: Dálkové migrační koridory v Olomouckém kraji

migrační koridory s vyznačením celkové průchodnosti

- kritická
- problémová
- volný průchod
- kritická místa
- problémová místa
- migračně významná území
- hranice Olomouckého kraje

Zpracovatel:
EVERNIA s.r.o.
Centrum dopravního výzkumu, v. v. i., 2015

Zdroje:
Topografický podklad: http://geoportal.cuzk.cz/WMS_ZM200_PUB/WMSservice.aspx

Strategická migrační studie pro Olomoucký kraj

Příloha č.2: Dálkové migrační koridory v Olomouckém kraji

migrační koridory s vyznačením celkové průchodnosti

- kritická
- problémová
- volný průchod
- kritická místa
- problémová místa
- migračně významná území
- hranice Olomouckého kraje

Zpracovatel:
EVERNIA s.r.o.
Centrum dopravního výzkumu, v. v. i., 2015

Zdroje:
Topografický podklad: http://geoportal.cuzk.cz/WMS_ZM200_PUB/WMSservice.aspx

