



Evropská politika soudržnosti 2014 – 2020

Návrhy
Evropské komise

Struktura prezentace

1. Jaký je dopad politiky soudržnosti EU?
2. Proč Komise navrhuje změny pro roky 2014-2020?
3. Jaké jsou hlavní změny?
4. Jak bude financování rozděleno?
5. Kdy vstoupí změny v platnost?
6. Kde získám podrobnější informace?



1. Jaký je dopad politiky soudržnosti EU?

V rámci Evropské politiky soudržnosti je investováno do ...

Podpory malých a
středních podniků

Školení

Úspory
energií



Obnovitelných
zdrojů energie

Dopravy

Výzkumu
a inovace

Spolupráce
regionů

Výsledky Evropské politiky soudržnosti

(údaje za období 2000-2006)



8400 km vybudované či opravené železnice



5100 km vybudované či opravené silniční komunikace



Přístup k pitné vodě pro dalších 20 milionů lidí



Školení pro 10 milionů lidí každý rok



Vytvořen více než 1 milion pracovních míst



HDP na obyvatele v nových členských státech vzrostl o 5 %

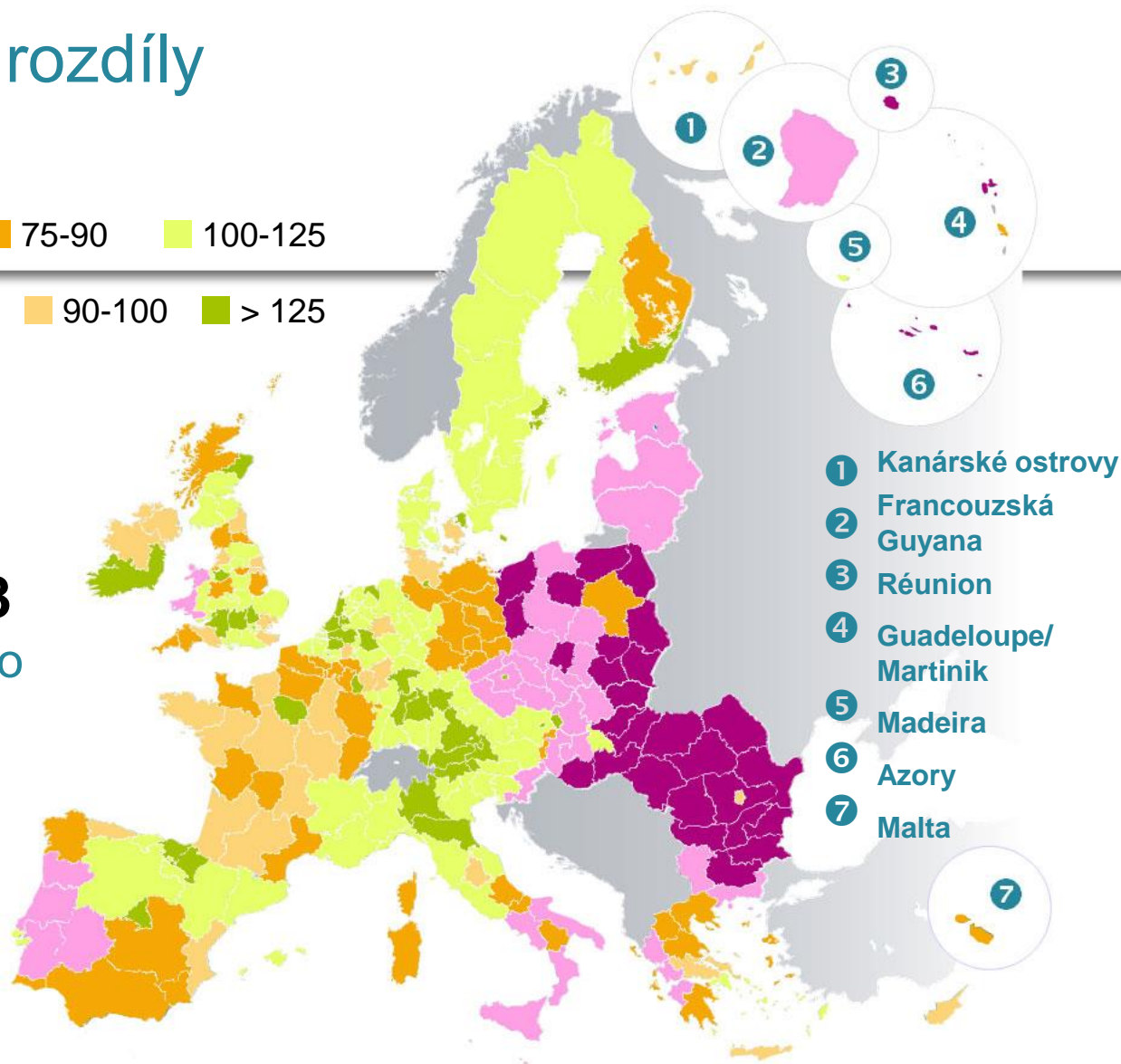
Přesto zůstávají rozdíly mezi regiony

HDP na obyvatele* ■ < 50 ■ 75-90 ■ 100-125

*index EU27=100 ■ 50-75 ■ 90-100 ■ > 125

**Průměr
2006 - 2007 - 2008**

- Odstraňování těchto rozdílů zůstává klíčovým cílem



© EuroGeographics Sdružení pro správní hranice



2. Proč Komise navrhuje změny pro roky 2014-2020?

Cíle

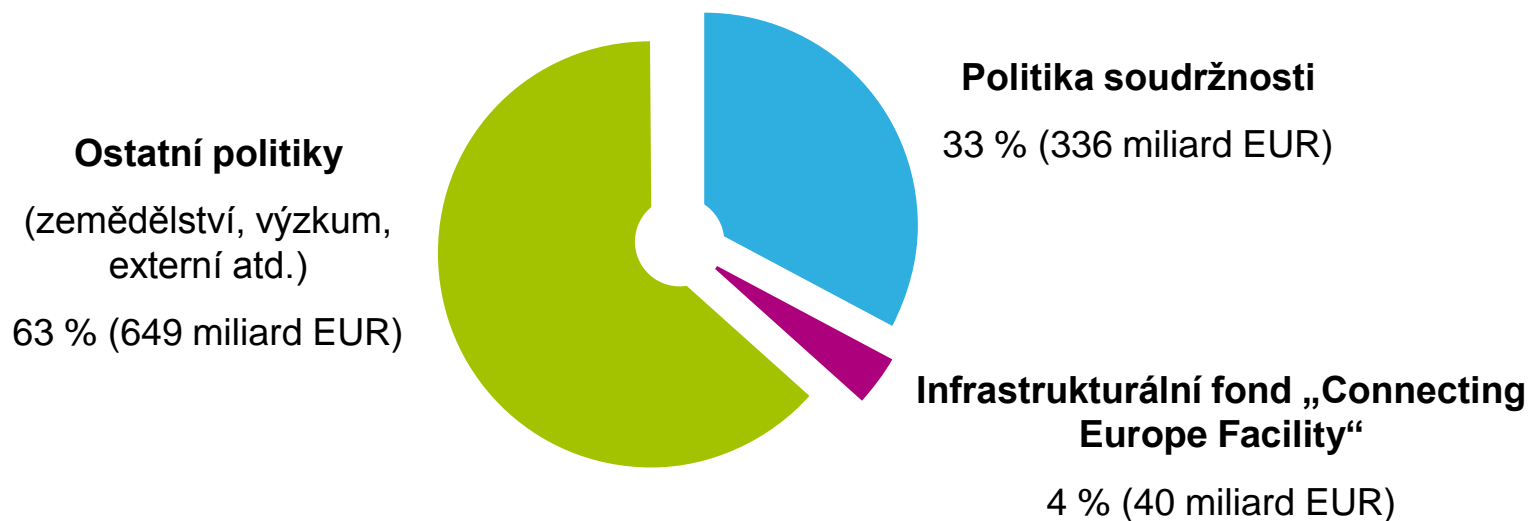
**Splnit cíle strategie Evropa 2020
inteligentního, udržitelného a solidárního růstu**

Zaměřit se na výsledky

Maximalizovat dopad Evropského financování

Navrhovaný rozpočet EU pro roky 2014-2020

„Ambiciózní, ale realistické“ návrhy vydané Komisí v červnu 2011
v rámci víceletého finančního rámce (VFR) pro roky 2014-2020





3. Jaké jsou hlavní změny?

Zvyšování efektivity a výkonnosti

Zaměření na výsledky

- Společné ukazatele a ukazatele specifické pro každý program, vykazování, monitorování a hodnocení

Výkonnostní rámec pro všechny programy

- Jasně a měřitelné milníky a cílové hodnoty

Výkonnostní rezervy

- 5 % národních dotací (v závislosti na členském státu, fondu a kategorii regionu)

Podmíněnost ex-ante

- Zajišťování podmínek pro výhodné investování

Makroekonomická podmíněnost

- Sladění s novou správou ekonomických záležitostí

Systematičtější využívání dostupných evropských fondů

Společný
strategický rámec

Partnerská
zakázka

Operační programy

- Komplexní investiční strategie: v souladu s cíli strategie Evropa 2020
- Soulad s národními programy reforem
- Koordinace: politika soudržnosti, rozvoj venkova, námořní a rybářské fondy
- Cíle a indikátory, pomocí kterých se měří plnění cílů strategie Evropa 2020
- Účinnost: zavedení výkonnostního rámce
- Úspornost: posílení správní kapacity, snižování byrokracie v Evropě

Nabídka tematických cílů

- Výzkum a inovace
- Informační a komunikační technologie
- Konkurenceschopnost malých a středně velkých podniků (SME)
- Přechod k nízkouhlíkové ekonomice
- Přizpůsobení se klimatickým změnám, řízení rizik a předcházení rizikům
- Ochrana životního prostředí a účinné využívání zdrojů
- Udržitelná doprava a odstraňování problémů v klíčových síťových infrastrukturách
- Zaměstnanost a podpora mobility pracovních sil
- Sociální začlenění a boj proti chudobě
- Vzdělávání, dovednosti a celoživotní vzdělávání
- Budování institucionálních kapacit a efektivní práce orgánů veřejné správy

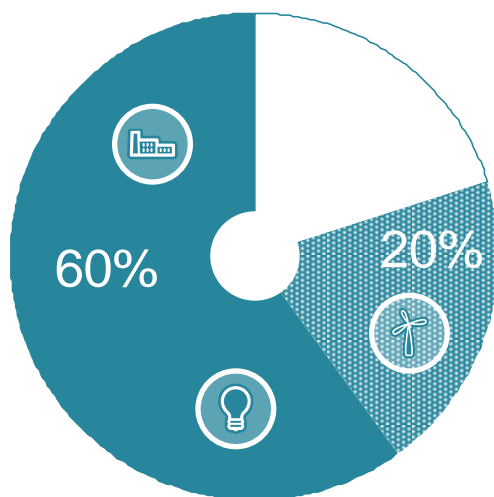
Koncentrování prostředků pro maximální účinek

Soustředění investic Evropského fondu pro regionální rozvoj

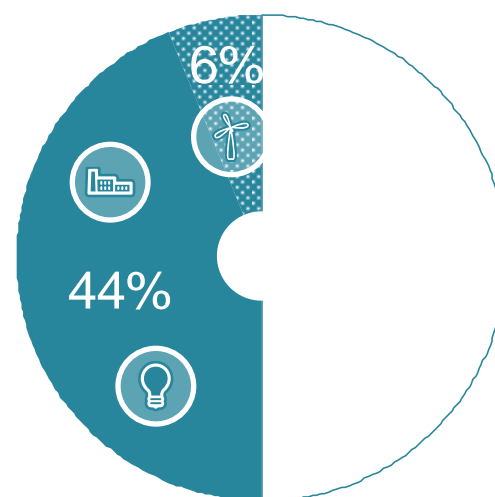
Úspory energií a obnovitelné
zdroje energie

Výzkum a inovace

Konkurenceschopnost malých
a středně velkých podniků



Více rozvinuté a
přechodové regiony



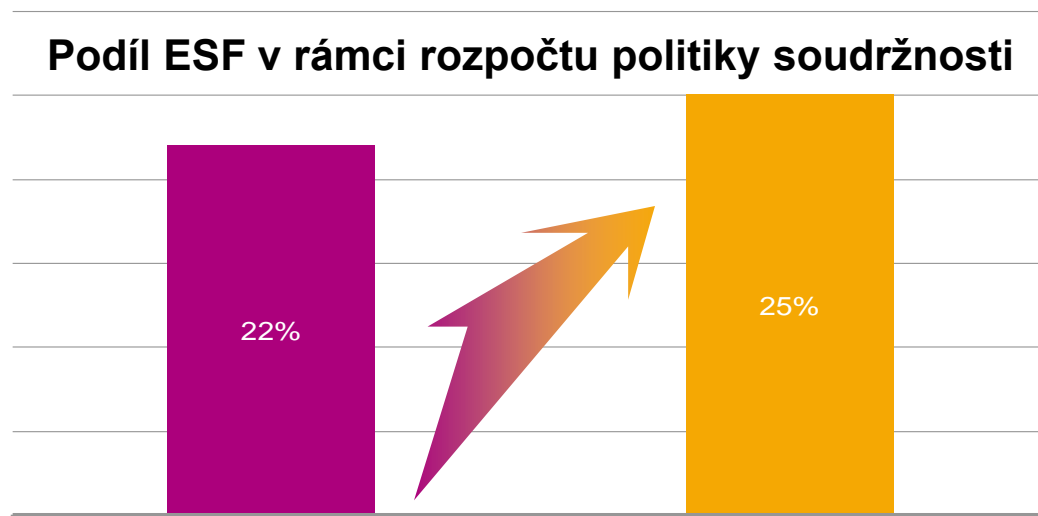
Méně rozvinuté regiony

Flexibilita - různé regiony mají různé potřeby
Zvláštní režim pro bývalé „konvergenční“ regiony

Evropský sociální fond (ESF)

■ 2007-2013

■ 2014-2020



Z celkové podpory Strukturálního fondu (EFRR a ESF), představuje ESF:

- 25 % v méně rozvinutých regionech
- 40 % v přechodových regionech
- 52 % ve více rozvinutých regionech

Evropský sociální fond (ESF)

Zcela v souladu se strategií Evropa 2020

- Propagace zaměstnanosti a podpora mobility pracovních sil
- Investování do vzdělávání, dovedností a celoživotního vzdělávání
- Propagace sociálního začlenění a boje proti chudobě
- Posilování institucionálních kapacit a efektivní práce orgánů veřejné správy

Posílený sociální rozměr

- 20 % dotací ESF na sociální začlenění
- Větší důraz na boj proti nezaměstnanosti mladých
- Soustředění se na a zvláštní podpora pro rovné postavení žen a mužů a boj proti diskriminaci

Fond soudržnosti

Podporuje členské státy s HND na obyvatele < 90 % průměru EU27

Investice do oblasti životního prostředí

- Přizpůsobení se klimatickým změnám a předcházení rizikům
- Sektor vody a odpadů
- Biologická rozmanitost včetně zelené infrastruktury
- Městské životní prostředí
- Nízkouhlíková ekonomika

Investice do dopravy

- Transevropská dopravní síť (TEN-T)
- Systémy nízkouhlíkové dopravy a městská doprava

Zjednodušení

Společná pravidla - fondy v rámci společného strategického rámce

- Politika soudržnosti, rozvoj venkova, námořní a rybářská politika

Možnost programů financovaných z více fondů

- Evropský fond pro regionální rozvoj (EFRR), ESF a fond soudržnosti

Zjednodušený systém doručení

- Sjednocená pravidla pro způsobilost a dobu trvání
- Častější využívání zjednodušených nákladů
- Propojení plateb s výsledky
- e-soudržnost: posílené jediné kontaktní místo pro přijímající země
- Úměrný přístup ke kontrole

Posilování územní soudržnosti

Zaměření na udržitelný rozvoj měst

- Minimálně 5 % prostředků fondu EFRR

Vytvoření platformy pro městský rozvoj

- Spolupráce měst a sdílení zkušeností v oblasti městských politik

Inovativní kroky pro udržitelný rozvoj měst

- Maximálně 0,2 % ročního financování

Oblasti se specifickými přírodními a demografickými rysy

- Mimořádné dotace pro odlehlé a řídce obydlené regiony

Politika zaměřená na investice

Propagace inovativních finančních nástrojů

- Rozšiřování rozsahu do všech oblastí investování
- Jasnější předpisový rámec
- 10% bonus na inovativní finanční nástroje a rozvoj vedený komunitami
- Řada možností, které nabízí flexibilitu programovým manažerům

Maximální míra spolufinancování

- 75-85 % v méně rozvinutých a odlehlých regionech
- 60 % v přechodových regionech
- 50 % ve více rozvinutých regionech

Řízení a kontrola

Finanční řízení

- Nový systém účetních závěrek
- Roční prohlášení o hospodaření
- Roční schvalování účetní závěrky Komisí

Systémy řízení a kontroly

- Vnitrostátní akreditace (větší odpovědnost členských států)
- Řídící orgány mohou vystupovat jako schvalovací úřady
- Komise může akreditaci posoudit (s ohledem na rizika a zaznamenané výsledky)

Větší proporcionalita

- Výjimky pro méně rozsáhlé programy
- Výjimky pro systémy, které konzistentně vykazují dobré výsledky
- Omezení auditů Komise na jednotlivých operacích



4. Jak bude financování rozděleno?

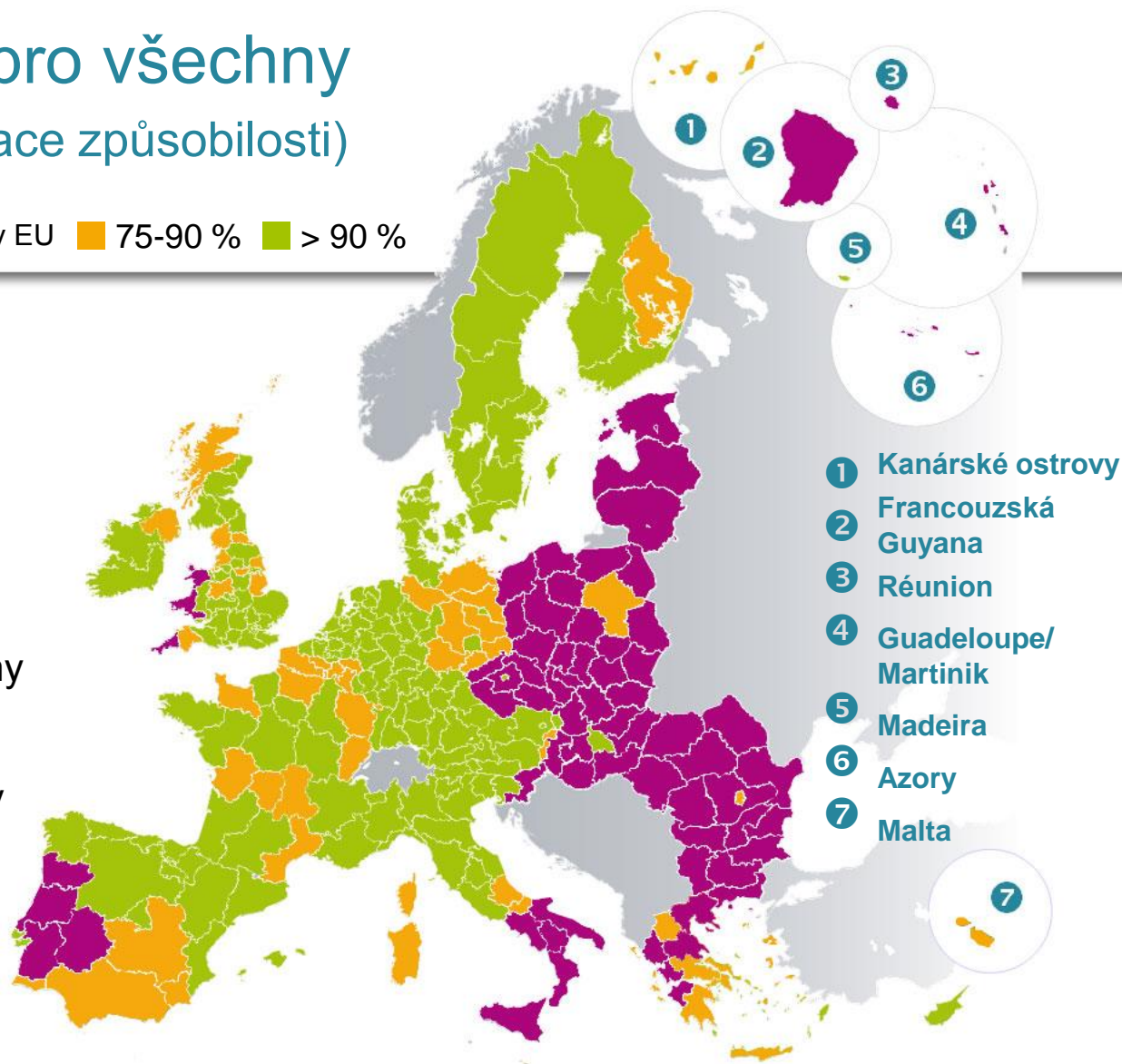
System vhodný pro všechny regiony EU (simulace způsobilosti)

HDP na obyvatele* ■ < 75 % průměru v EU ■ 75-90 % ■ > 90 %

*index EU27=100

3 kategorie regionů

- Méně rozvinuté regiony
- Přejchodové regiony
- Více rozvinuté regiony



© EuroGeographics Sdružení pro správní hranice

Jak bude financování rozděleno?

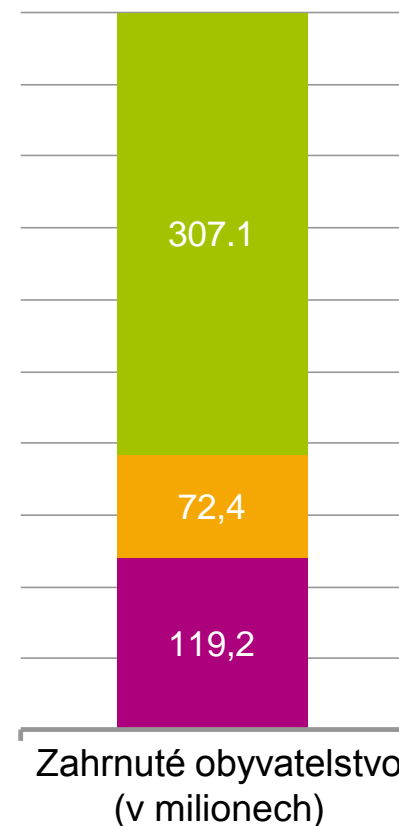
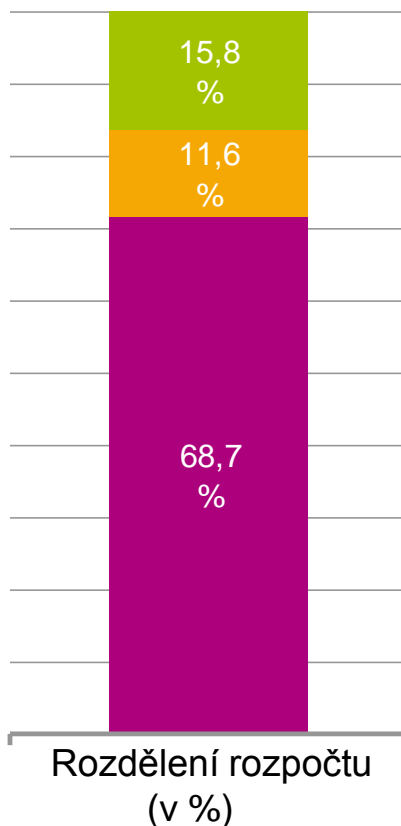
■ Méně rozvinuté regiony / členská země

■ Přejíždějící regiony

■ Více rozvinuté regiony

Fond soudržnosti ¹	68.7
Méně rozvinuté regiony	162.6
Přejíždějící regiony	38.9
Více rozvinuté regiony	53.1
Evropská územní spolupráce	11.7
Odlehlejší regiony a řídké obydlené oblasti	0.9
Celkem	336.0

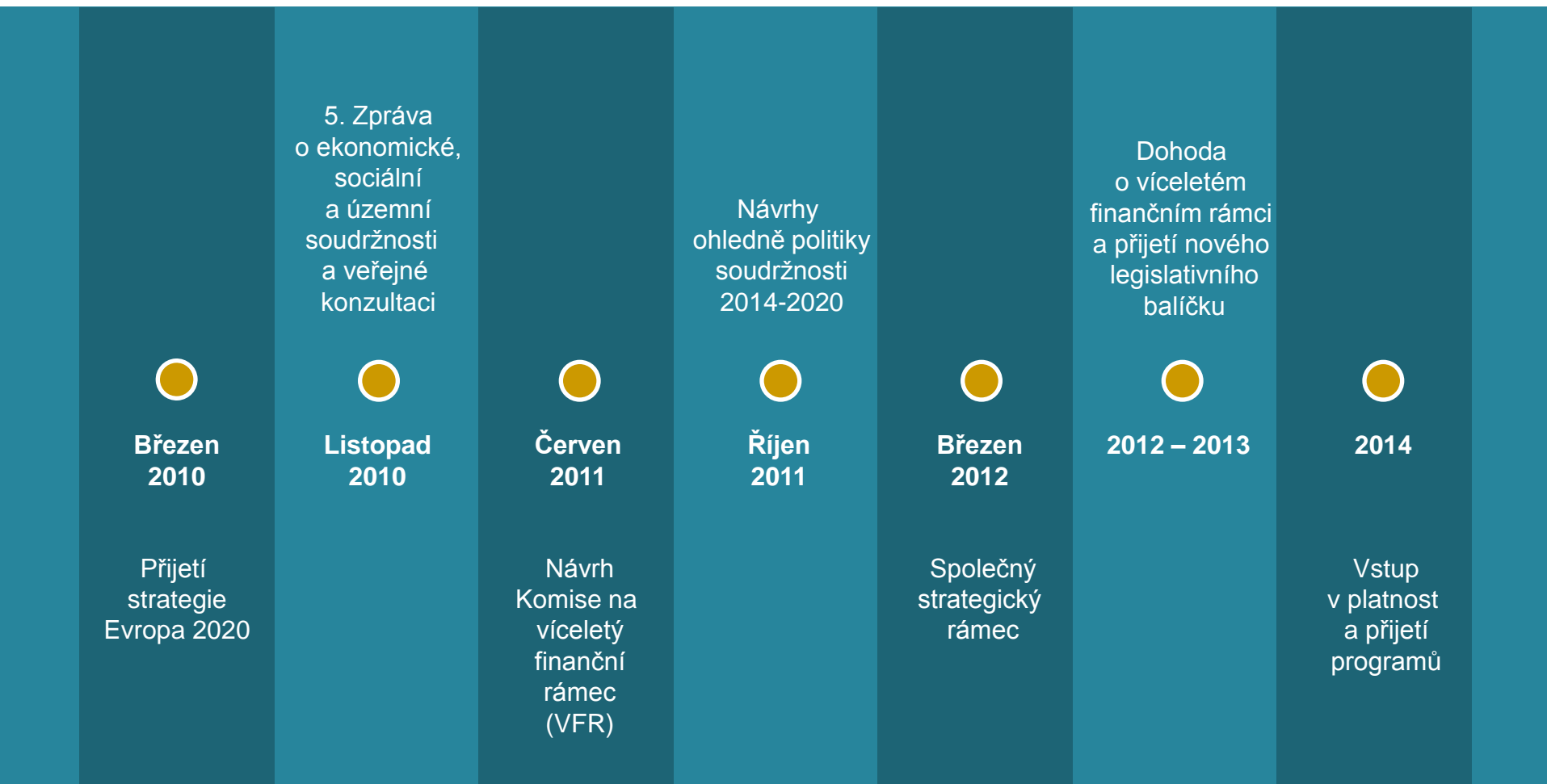
¹ 10 miliard EUR z fondu soudržnosti bude investováno do nástroje pro propojení Evropy





5. Kdy vstoupí změny v platnost?

Časový harmonogram



Kde získám podrobnější informace?

www.ec.europa.eu/info/region

Následujte @EU_Regional na Twitteru