








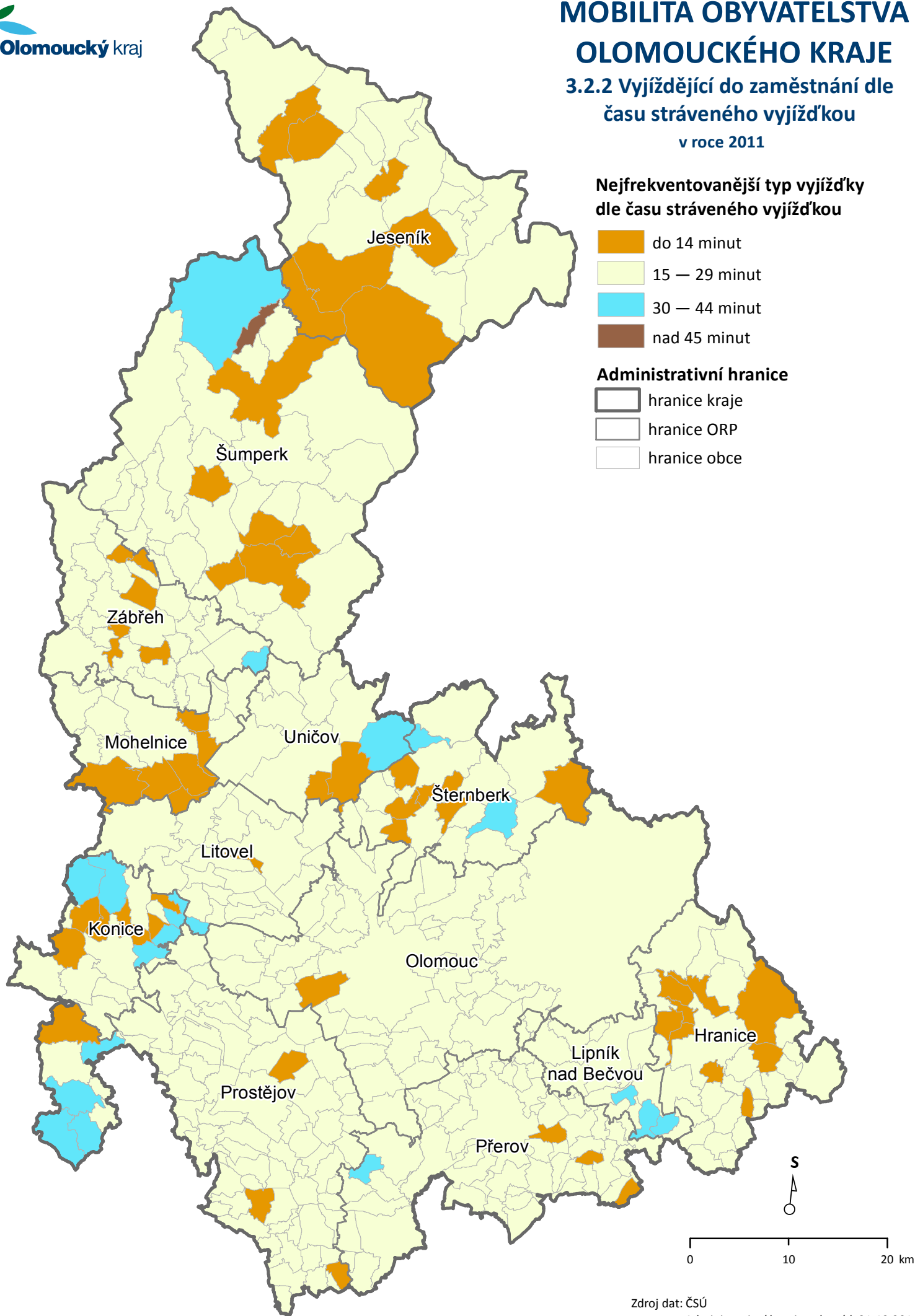
3.2.2 Vyjíždějící do zaměstnání dle času stráveného vyjížděkou v roce 2011

**Nejfrekventovanější typ vyjížděky
dle času stráveného vyjížděkou**

-  do 14 minut
-  15 — 29 minut
-  30 — 44 minut
-  nad 45 minut

Administrativní hranice

-  hranice kraje
-  hranice ORP
-  hranice obce



Zdroj dat: ČSÚ

Administrativní hranice platné k 31.12.2011