

# Naučné stezky po vulkanitech v Nížkém Jeseníku



MÍSTNÍ AKČNÍ SKUPINA  
NÍŽKÝ JESENÍK

Spolufinancováno v rámci projektu spolupráce  
“**Společně a každý zvlášť po stezkách**”  
z Programu rozvoje venkova  
Opatření IV.2.1  
Realizace projektů spolupráce







# Naučné stezky vedoucí po lokalitách vulkanického původu

15 infotabulí  
10 odpočívadel  
22 rozcestníků

Celková délka 24 km





stratovulkán

# Velký Roudný



Rozhledna na vrcholu Velkého Roudného



Pohled na stratovulkán Velký Roudný (NPP) od přehrady Slezská Harta





stratovulkán

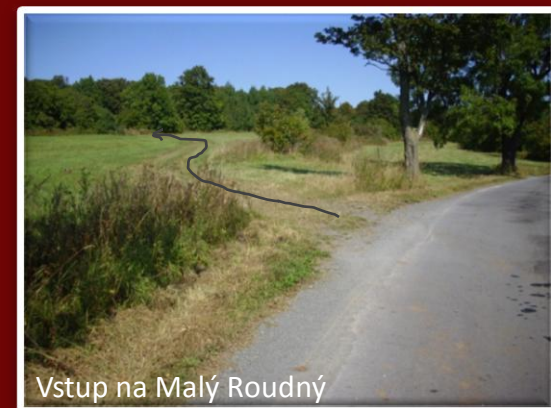
# Malý Roudný



Letecký pohled na Malý Roudný a přehradu Slezská Harta

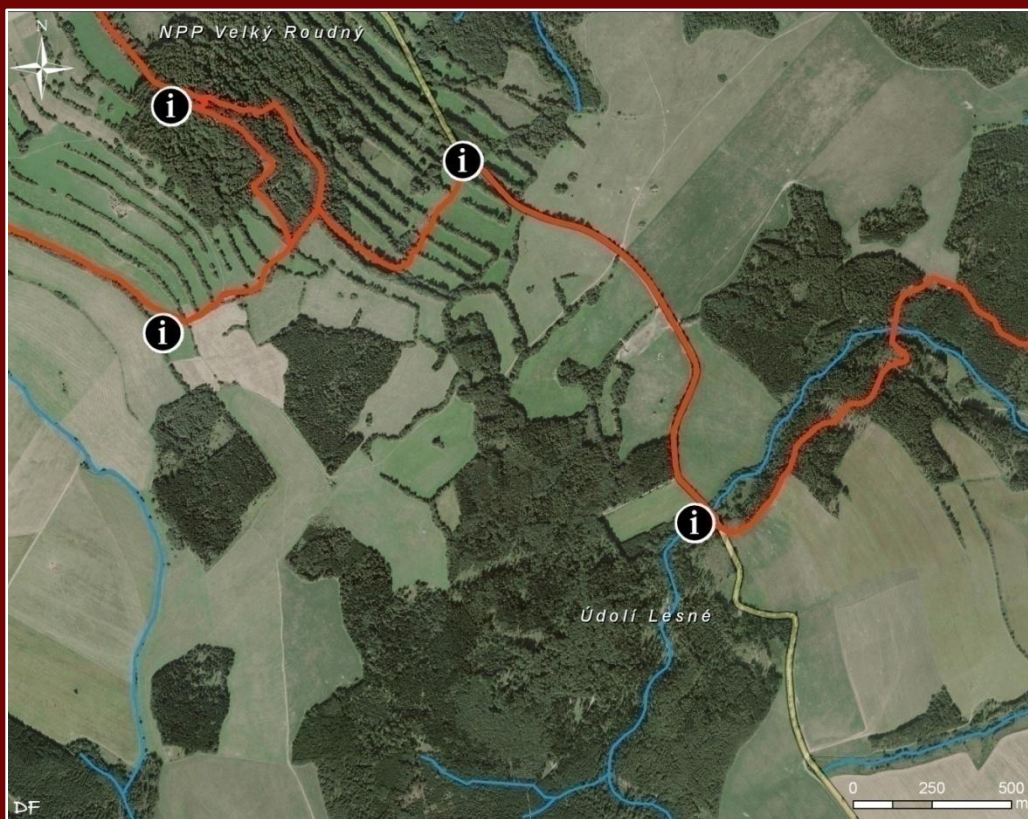


Pohled na stratovulkán Malý Roudný ze svahu Velkého Roudného

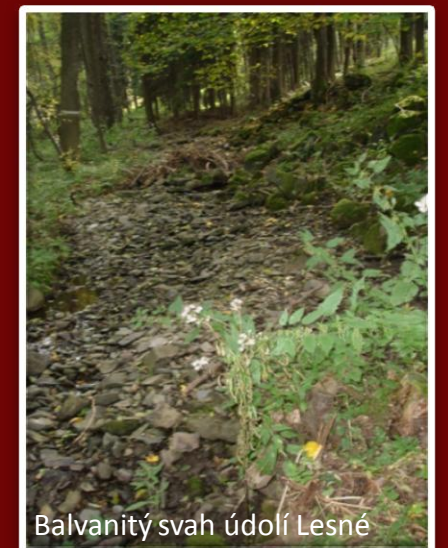


Vstup na Malý Roudný





# postvulkanické Údolí Lesné





# Lávový příkrov Chřibského lesa a údolí Moravice



Čedičový lom v lávovém příkrovu



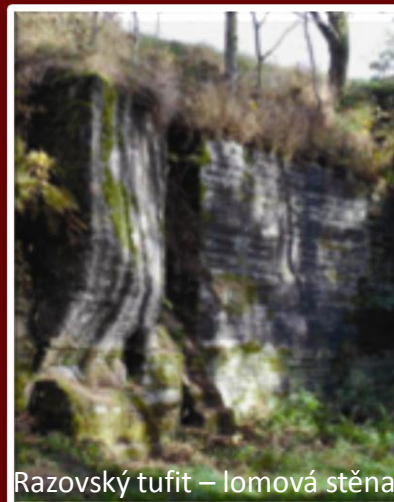
Sypaná hráz Slezské Harty přehrazující údolí Moravice



Zatopené údolí Moravice



# Razovské a Karlovecké tufity





# Venušina sopka

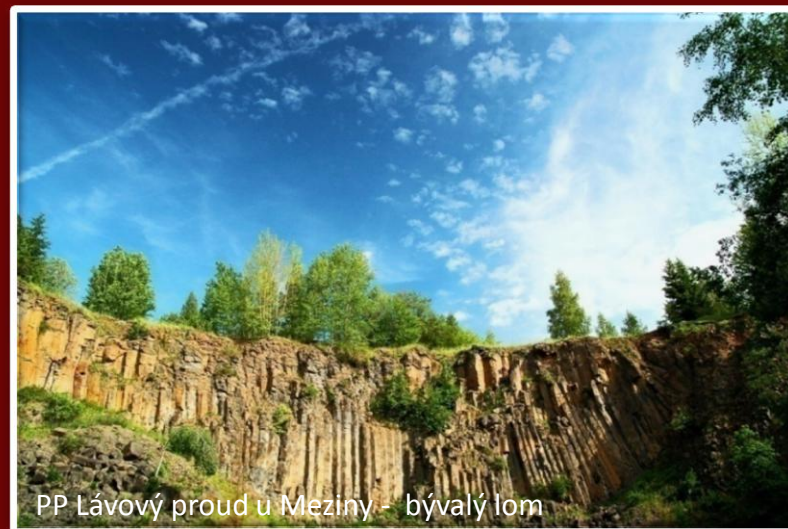
## Lávový proud u Meziny



Štola v lávovém příkrovu Venušiny sopky



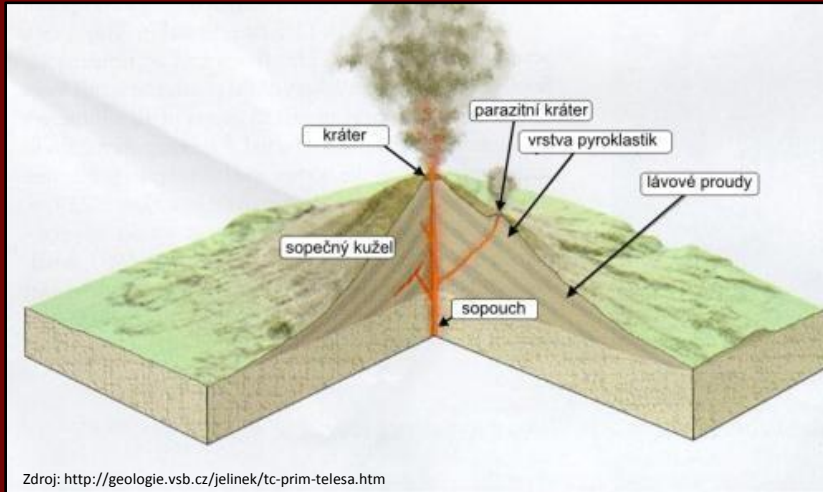
Pozůstatek po bývalé těžbě tufů na vrcholu Venušiny sopky



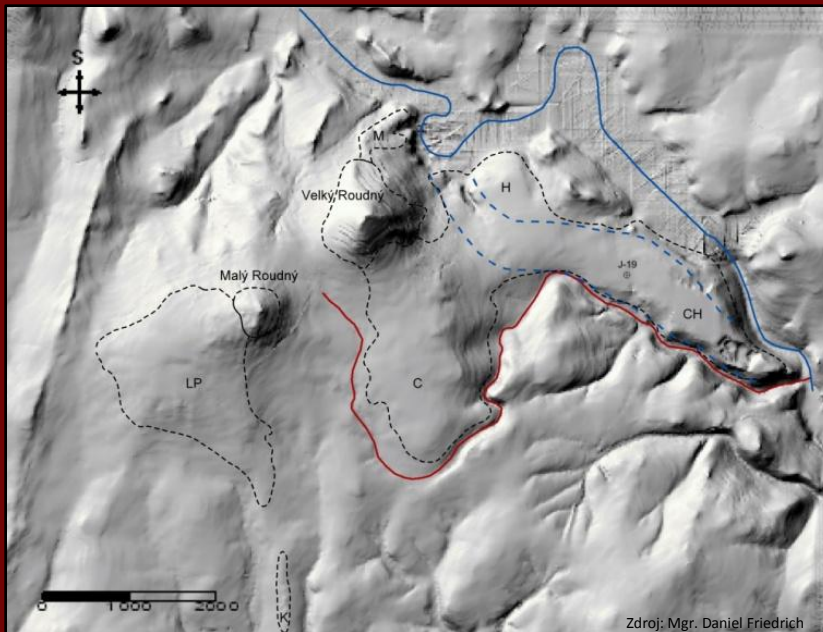
PP Lávový proud u Meziny - bývalý lom



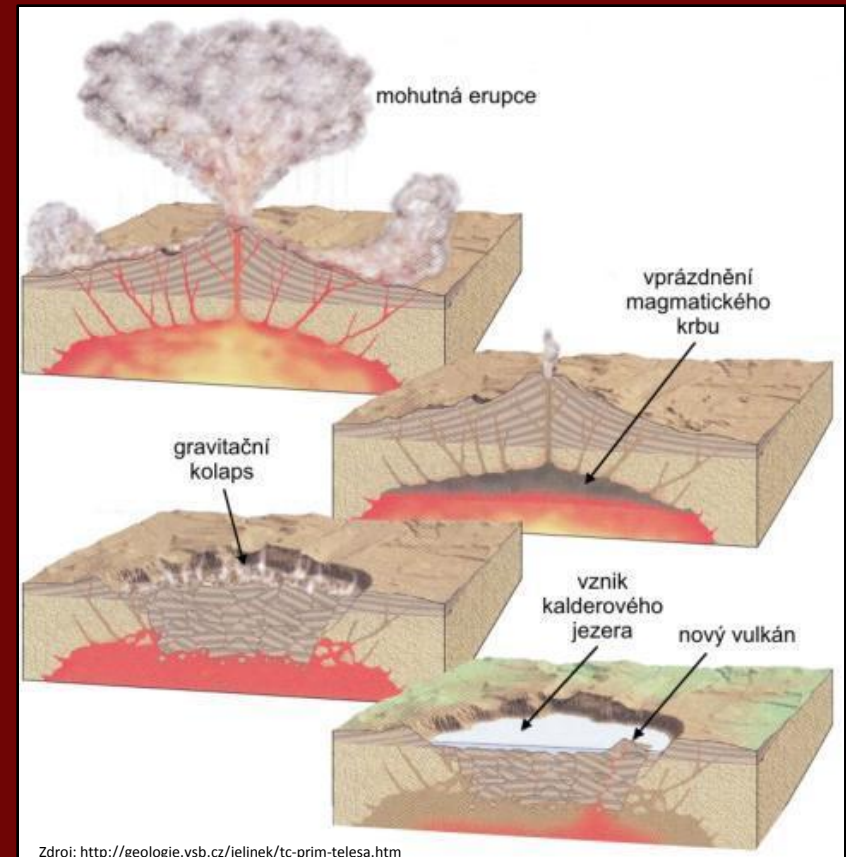
# Forma obsahu infotabulí



## Ilustrativní modely



- Blokdigramy – zachycen vznik a vývoj vulkanitů
- 3D model terénu – vyznačení hranic nasypných kuželů, lávových proudů a dalších čedičových výskytů
- Doprovodné prvky – fotografie, profily
- Panoramatická mapa stezek – na vstupních trasách





# Výsledky projektu

- nová nabídka CR v oblasti Slezské Harty – podpora rozvoje geoturismu (udržitelný rozvoj CR)
- možnost tvorby produktových balíčků pro ubytovatele kolem Slezské Harty (např. víkendový turistický produkt “Za sopkami na Bruntálsko“, propojení s lodní dopravou)
- popularizace věd o Zemi – příspěvní ke vzdělávání v oblasti geověd
- propagační a informační materiály – mapy, letáčky (společně s partnerskými MAS), RegTIM, info v médiích

dokončení realizace projektu – v druhé polovině roku 2011





**Mgr. Daniel Friedrich**

autor naučných stezek

605 448 763

[friedrich.daniel@centrum.cz](mailto:friedrich.daniel@centrum.cz)

*The End*