

# Tematický atlas Olomouckého kraje

V atlasu naleznete:

mapy  
grafy  
tabulky  
texty  
fotografie

Témata

- příroda —
- obyvatelstvo —
- hospodářství —
- doprava —
- školství —
- zdravotnictví —
- kultura —
- cestovní ruch —





Vážený čtenáři,

držíte v rukou publikaci, která si klade za cíl uceleně a souhrnně popsat, „zvážit a změřit“ Olomoucký kraj. Užitečná příručka, kterou vydáváme jako druhý kraj v rámci České republiky, obsahuje informace a statistické údaje z různých oblastí a sfér činnosti. Naleznete v ní důležité údaje týkající se obyvatelstva, hospodářství, dopravy, ale i přírody, kultury či školství. Věřím proto, že mezi vděčnými příjemci budou zástupci obcí, příspěvkové organizace zřizované Olomouckým krajem, školy, hospodářské komory a další partneři krajské samosprávy.

Atlas Olomouckého kraje vznikl v úzké spolupráci s Českým statistickým úřadem, zejména s pobočkou v Olomouci, jako svého druhu jedinečnou institucí zpracovávající data z různých oblastí, kdy nemalou část podkladů poskytl také krajský úřad. Vznikla tak publikace s ambicí představit Olomoucký kraj v jeho aktuální podobě a kondici.

Vydavatel Kartografie PRAHA, a. s. je pro mne zárukou kvalitních mapových podkladů a profesionálního zpracování. Kromě tištěné verze, která vyjde v nákladu 5000 ks, vznikne i webová podoba atlasu.




Jsem přesvědčen, že knihu tohoto typu přivítáte a stane se vám vítaným zdrojem informací.










**RNDr. Ivan Kosatík**  
hejtman



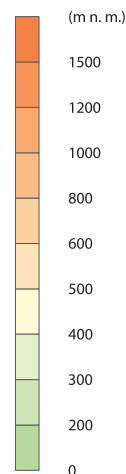
# VYSVĚTLIVKY

## Sídla a obyvatelstvo

<b>OLMOUC</b>	krajské město
<b>UNIČOV</b> <b>Mohelnice</b>	obce s rozšířenou působností
<b>Moravský</b> <b>Beroun</b>	obce s pověřeným obecním úřadem
 <b>OLMOUC</b>	nad 100 000 obyvatel
 <b>PROSTĚJOV</b>	25 001 až 50 000 obyvatel
 <b>JESENÍK</b>	10 001 až 25 000 obyvatel
⊙ <b>Mohelnice</b>	5 001 až 10 000 obyvatel
⊙ <b>Bohuňovice</b>	2 001 až 5 000 obyvatel
○ <b>Dřevohostice</b>	do 2 000 obyvatel

	státní hranice
	krajská hranice
	hranice správních obvodů obcí s rozšířenou působností
	výškový bod s popisem
	vodní tok s popisem
	vodní nádrž s popisem
	dálnice
	rychlostní silnice
	silnice I. třídy
o Šumperk	sídlo s popisem (bez udání velikosti sídla)

## Výškové stupně



Veškeré statistické údaje použité v mapách, tabulkách a grafech atlasu poskytl Český statistický úřad (pokud není uvedeno jinak).

## TEMATICKÝ ATLAS OLMOUCKÉHO KRAJE

1. vydání

Pro Olomoucký kraj zpracovala a vydala Kartografie PRAHA, a. s.

Odpovědná redaktorka: Stanislava Urbášková

Technická redaktorka: Ing. Jana Sládková

Grafické zpracování: Blanka Holkovéčová, Martin Vacek

Obálka: Martin Vacek

Dále spolupracovali: ČSÚ Olomouc a zaměstnanci Krajského úřadu Olomouckého kraje

Text: pracovníci KÚOK (strana 2, 17, 23, 26, 27, 28 a druhá strana obálky), Kartografie PRAHA, a. s. (strana 6, 8, 14, 15, 21, 24, 25, 29)

Obrazové přílohy: archiv Olomouckého kraje (strana 4, 17, 24), archiv Kartografie PRAHA, a. s. (ostatní fotografie)

Autoři fotografií: L. Čech, J. Hebr, P. Mach, m-ARK, M. Šubrt, I. Tichý, J. Vítek, P. Zajíček

Ortofotomapa Olomouckého kraje © GEODIS BRNO, s.r.o.

Mapy a grafy © Kartografie PRAHA, a. s., 2008

Tisk: Tiskárna Libertas, a. s.

Vyšlo v roce 2008

Všechna práva vyhrazena Kartografii PRAHA, a. s.

Jakákoliv mechanická, fotografická či elektronická reprodukce díla nebo jeho části je povolena pouze s písemným souhlasem Kartografie PRAHA, a. s.

# OBSAH

## Olomoucký kraj se představuje

Charakteristika regionu	2–3
Znak a vlajka Olomouckého kraje	
Logo Olomouckého kraje	
Administrativní mapa	1 : 800 000
Administrativní mapa – okresy	1 : 1 600 000
Administrativní mapa – Česko	1 : 5 500 000
Nejlidnatější města v kraji	

## Příroda

Ortofotomapa Olomouckého kraje	1 : 500 000	4–5
Přečerpávací vodní elektrárna Dlouhé Stráně		
Olomouc – centrum		
Letiště Bochoř		
Obecně zeměpisná mapa	1 : 800 000	
Geologická mapa	1 : 1 600 000	
Průměrné roční teploty	1 : 1 600 000	
Průměrné roční srážky	1 : 1 600 000	
Využití ploch	1 : 800 000	6–7
Půdní typy	1 : 1 600 000	
Půdní druhy	1 : 1 600 000	
Vodní zdroje	1 : 800 000	
Povodí a vodnost řek	1 : 1 600 000	
Vodovody	1 : 5 500 000	
Kanalizace	1 : 5 500 000	
Ochrana přírody	1 : 800 000	8–9
Ptačí oblasti	1 : 1 600 000	
Chráněná území		
Znečištění ovzduší	1 : 800 000	
Znečištění vod	1 : 1 600 000	
Čističky odpadních vod	1 : 5 500 000	
Komunální odpad	1 : 5 500 000	

## Obyvatelstvo

Hustota zalidnění	1 : 800 000	10–11
Historické osídlení	1 : 1 600 000	
Podíl městského obyvatelstva	1 : 1 600 000	
Počet obyvatel ve správních obvodech		
Vývoj počtu obyvatel 2001–2007	1 : 800 000	
Věková pyramida		
Celkový přírůstek/úbytek obyvatel – Česko	1 : 5 500 000	
Vývoj celkového přírůstku/úbytku obyvatel		
Přirozený přírůstek/úbytek obyvatel	1 : 800 000	12–13
Naděje dožití při narození		
Přirozený přírůstek/úbytek obyvatel – Česko	1 : 5 500 000	
Vývoj přirozeného přírůstku/úbytku obyvatel		
Stěhování obyvatel	1 : 800 000	
Národnostní složení		
Podíl věřících (míra religiozity)	1 : 1 600 000	
Podíl náboženského vyznání		

## Hospodářství

Hlavní hospodářské oblasti	1 : 800 000	14–15
Hrubý domácí produkt – Česko	1 : 5 500 000	
Struktura HPH podle odvětví		
Hospodářská jádra 1850, 1930, 1970	1 : 1 600 000	
Těžba a průmysl	1 : 800 000	16–17
Komerční zóny	1 : 1 600 000	
Obnovitelné zdroje energie	1 : 1 600 000	
Průměrná měsíční mzda – Česko	1 : 5 500 000	
Zemědělství	1 : 800 000	
Bytová výstavba – Česko	1 : 5 500 000	
Bytová výstavba	1 : 1 600 000	
Míra nezaměstnanosti	1 : 800 000	18–19
Nezaměstnanost dle délky evidence	1 : 1 600 000	
Míra nezaměstnanosti – Česko	1 : 5 500 000	

Vývoj nezaměstnanosti po roce 1991	
Zahraniční a domácí investice	1 : 800 000
Ekonomické subjekty	1 : 1 600 000
Investice podle krajů	
Nově vytvořená pracovní místa dle krajů	

## Doprava

Hlavní dopravní tepny	1 : 800 000	20–21
Automobily	1 : 1 600 000	
Silniční doprava	1 : 1 600 000	
Železniční doprava	1 : 1 600 000	
Výhled rozvoje silniční a železniční sítě	1 : 1 600 000	
Přeprava osob v rámci kraje za rok 2006		
Přeprava věcí v rámci kraje za rok 2006		

## Zdravotnictví | Sociální služby

Zdravotnická zařízení	1 : 800 000	22
Počet obyvatel na 1 lékaře	1 : 1 600 000	
Zařízení sociálních služeb	1 : 1 600 000	

## Školství

Školství	1 : 800 000	23
Vysoké školy		
Vzdělanostní složení obyvatel		
Školy a školská zařízení		

## Kultura

Kulturní památky a zajímavosti	1 : 800 000	24–25
Nejnavštěvovanější turistické objekty		
Technické památky	1 : 800 000	
Kulturní instituce	1 : 1 600 000	
Knihovny	1 : 1 600 000	

## Cestovní ruch

Turistika	1 : 800 000	26
Vývoj počtu turistů 2001–2007		

## Sport

Sport	1 : 800 000	27
Cyklostezky	1 : 1 600 000	
Slavní sportovci		

## Mikroregiony

Mikroregiony	1 : 800 000	28
Svazky obcí s celkovým počtem obyvatel nad 10 000		

## Czech POINT

Czech POINT	1 : 800 000	29
Czech POINT – struktura pracovišť		

## Olomoucký kraj v číslech

Základní údaje o Olomouckém kraji	30–31
Okresy 2007	
Správní obvody ORP 2007	
Nejlidnatější obce v kraji	
Míra religiozity (podíl věřících) k 1. 3. 2001	
Národnosti	
Ekonomické ukazatele 2007	
Telekomunikace 2007	

## Rejstřík

Rejstřík	32
Seznam zajímavých webových stránek	

### ► Charakteristika regionu

Olomoucký kraj se rozkládá ve střední části Moravy a zasahuje i do její severní části. Z hlediska územně-správního tvoří spolu se Zlínským krajem oblast Střední Moravy (NUTS 2). Vznikl 1. ledna 2000 na základě ústavního zákona o vytvoření vyšších územních samosprávných celků České republiky. Je tvořen územím pěti okresů (Jeseník, Olomouc, Prostějov, Přerov a Šumperk).

Od 1. 1. 2005 došlo k územnímu rozšíření Olomouckého kraje o tři obce z kraje Moravskoslezského (Huzovou, Moravský Beroun a Norberčany). Na území Olomouckého kraje bylo stanoveno 13 správních obvodů obcí s rozšířenou působností a 20 správních obvodů obcí s pověřeným obecním úřadem. Olomoucký kraj má na severu 104 km dlouhou mezistátní hranici s Polskem, na východě sousedí s Moravskoslezským krajem, na jihu se Zlínským a Jihomoravským krajem a na západě s krajem Pardubickým.

Obyvatelé Olomouckého kraje žijí v 398 obcích, z nichž má 11 obcí přiznaný statut městyse a 30 statut města. V těchto městech bydlí 57,8 % obyvatel. Statutárním městem je krajské město Olomouc a město Přerov.

Z ekonomického hlediska je Olomoucký kraj oblastí průmyslovou s rozvinutými službami. Jižní a centrální část kraje patří mezi oblasti s nejúrodnější půdou. Průměrné výnosy pěstovaných plodin – ječmene jarního, pšenice ozimé, řepky i technické cukrovky dosahují v celé ČR nejvyšších hodnot. V Olomouckém kraji působí řada tradičních průmyslových podniků. Na zemědělskou výrobu navazuje množství potravinářských podniků, z dalších odvětví průmyslu je rozvinutý textilní a oděvní průmysl, výroba strojů a zařízení, průmysl optiky a optických zařízení a mnoho dalších.

Dopravní dostupnost kraje zajišťuje 600 km železničních tratí a 3 568 km silnic, z nichž je pouze 12,1 % silnic I. třídy. Olomouc a nedaleký Přerov jsou významnými železničními uzly, hustá železniční síť je vedena rovnoměrně celým územím kraje. Silniční síť je samozřejmě hustější v jižní rovinaté části kraje. V blízkosti Olomouce se nachází letiště pro malá dopravní letadla, které získalo statut mezinárodního letiště. Letiště v Přerově – Bochoři, mezinárodní neveřejné letiště, slouží jako vrtulníková základna pro potřeby Armády ČR, ale do budoucna se plánuje smíšený provoz – využití pro civilní letectví.

Region nabízí řadu míst pro turistické využití. Kromě přírodních krás je zde řada historických památek – hradů Bouzov, Helfštýn, Šternberk, zámků – Úsov, Tovačov, Velké Losiny, Jánský Vrch, Náměšť na Hané, desítky muzeí a galerií. Navštěvované je především krajské město Olomouc s druhou největší městskou památkovou rezervací. Nejvýznamnější památkou v Olomouci je barokní Sloup Nejsvětější Trojice na centrálním náměstí, který byl v roce 2000 zapsán do seznamu světového kulturního dědictví UNESCO. V blízkosti Olomouce leží známé poutní místo s bazilikou Navštívení Panny Marie na Svatém Kopečku a nedaleko odtud zoologická zahrada.

Kraj je také významnou lázeňskou lokalitou. Turistické regiony Střední Morava a Jeseníky patří počtem lázeňských míst, dlouhou tradicí a rozmanitou nabídkou léčebných a relaxačních pobytů k nejvýznamnějším lázeňským destinacím v Česku.

V Olomouckém kraji je i řada příležitostí ke sportování. Bylo již vyznačeno přes 1500 km cyklistických tras, k vodním sportům je možno využít řadu moderních bazénů a přírodních koupališť. V Prostějově a v Přerově jsou známá tenisová střediska. Mnohé návštěvníky přilákají i závodní speciály na trati Ecce Homo u Šternberka, či závody silných strojů v Přerovské rokli. Diváci mohou sledovat fotbalová i hokejová utkání na vybavených hřištích a zimních stadionech rozmístěných po celém regionu. Pro zimní sporty je upravena řada sjezdovek a lyžařských stop v Jeseníkách v nejznámějších areálech Červenohorské sedlo, Petříkov, Ostružná, Ramzová a mnoha dalších.

Olomoucký kraj je regionem s bohatou historií, s pestrou a malebnou přírodou, s množstvím kulturních, sportovních i rekreačních příležitostí. Ekonomika regionu je zaměřena na tradiční zemědělství, zpracovatelský průmysl a služby. Předpokladem pro další rozvoj regionu je strategicky výhodná poloha, dopravní dostupnost, rozvinutá infrastruktura, dostatek kvalifikovaných pracovních sil i vstup zahraničních investorů. Díky realizaci dlouhodobých strategických plánů se ekonomická situace v Olomouckém kraji postupně zlepšuje a věříme, že vzestupná tendence bude pokračovat i v následujících letech.

### ► Znak a vlajka Olomouckého kraje



Ve znaku Olomouckého kraje najdeme v první čtvrti v modrém poli stříbrno-červeně šachovanou, zlatě korunovanou moravskou orlici, poněvadž převážná část Olomouckého kraje leží na Moravě.

Ve druhé čtvrti je umístěna černá, zlatě korunovaná slezská orlice s červenou zbrojí ve zlatém poli. To vyjadřuje skutečnost, že nejsevernější část kraje náleží historicky Slezsku.

Třetí pole symbolizuje zlatou barvou lány zralého obilí na Hané a Javornickém výběžku, kterému se také pro úrodnost a mírné klimatické podmínky říká Slezská Haná. Pro kraj je charakteristický tok řeky Moravy, protékající od Hrubého Jeseníku ze severozápadu až k jeho hranicím na jihovýchodě. Ten je vyjádřen modrým zvlněným pruhem.

V posledním poli jsou umístěna zlatá písmena SPQO na modrém poli. Jde o zkratku latinského Senatus populus que Olomucensis, což znamená Senát a lid olomoucký. Tato písmena jsou ve znaku krajského města Olomouc od roku 1993.

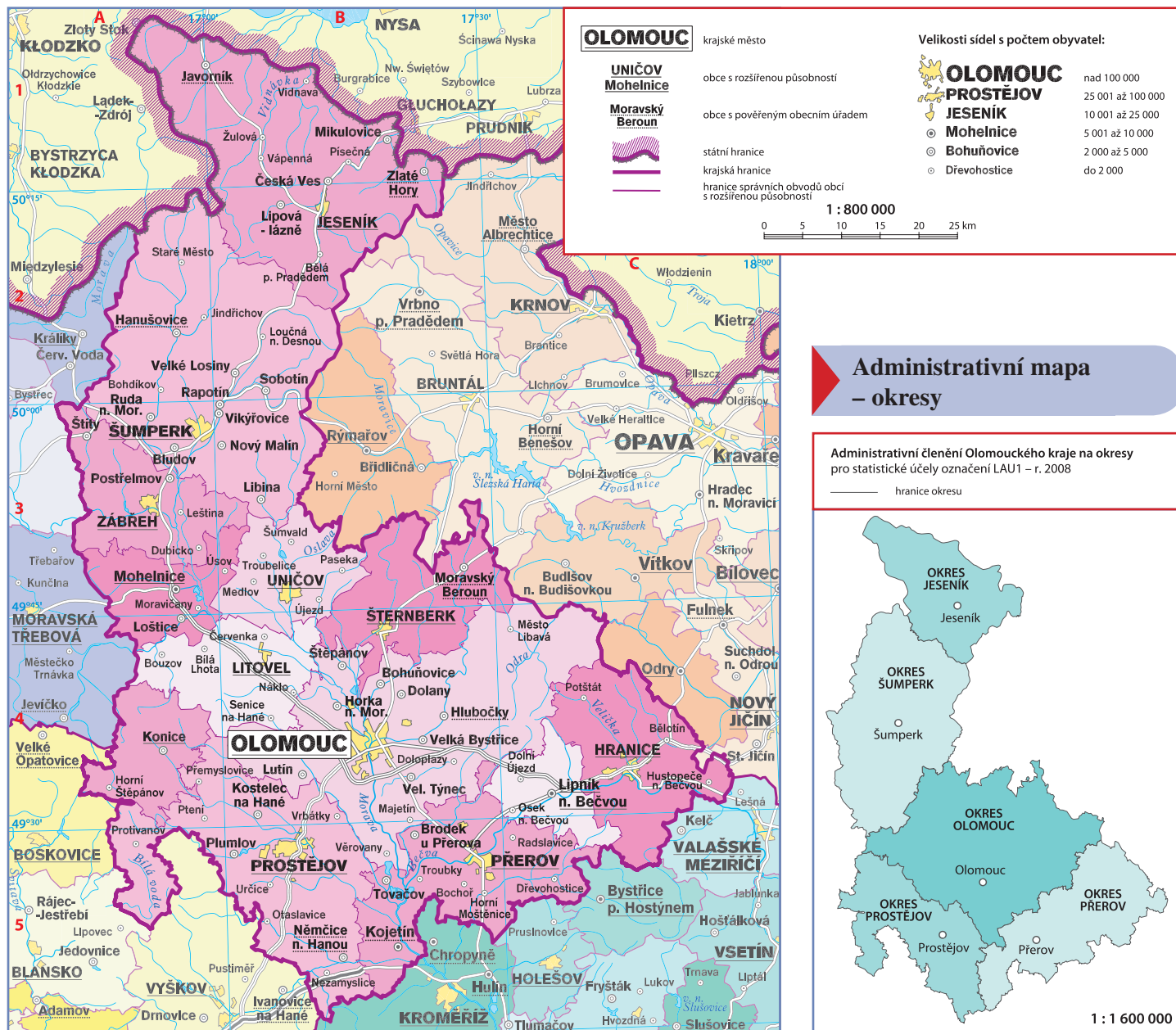
### ► Logo Olomouckého kraje



Základním grafickým prvkem logotypu Olomouckého kraje je stylizovaná pětistá květina. „Květina je dle mého soudu symbol vesměs pozitivní a vstřícný. Květina je jako přátelský stisk ruky. Květinu podáváme na důkaz lásky i úcty. Květina je příslibem příjemné vůně, svěžesti i perspektivy růstu,“ říká autor loga Jan Koráb. Květina v sobě slučuje symboliku růstu a vstřícné otevřenosti i nedělitelnosti svých jednotlivých částí. Tato květina znázorňuje pět rovnocenných okresů kraje, s individuálním charakterem, přičemž žádný z nich není „ani první, ani poslední“. V symbolice okvětních lístků lze spatřovat i základní prvky života v kraji, jehož prostor a každodennost utváří přírodní bohatství od lužních lešů až po nejvyšší moravské hory, rozvinutý průmysl, školství, významná přítomnost a vliv armády a v neposlední řadě historie a kulturní tradice. Zároveň však logotyp žádný z těchto výkladů pozorovateli nevnucuje a svým hravým pojetím dává prostor fantazii.



## Administrativní mapa



## Administrativní mapa – Česko



## Nejlidnatější města v kraji

Nejlidnatější města v kraji	rozloha (km <sup>2</sup> )	počet obyvatel (1. 1. 2008)	území okresu
Olomouc	103	100 373	Olomouc
Přerov	58	47 037	Přerov
Prostějov	39	45 675	Prostějov
Šumperk	28	27 946	Šumperk
Hranice	50	19 415	Přerov
Zábřeh	35	14 185	Šumperk
Šternberk	49	13 864	Olomouc
Jeseník	38	12 209	Jeseník
Uničov	48	12 095	Olomouc
Litovel	46	10 131	Olomouc
Moheřnice	46	9 700	Šumperk
Lipník nad Bečvou	31	8 397	Přerov
Kojetín	31	6 429	Přerov
Zlaté Hory	86	4 303	Jeseník
Hanušovice	37	3 438	Šumperk



► Ortofotomapa Olomouckého kraje

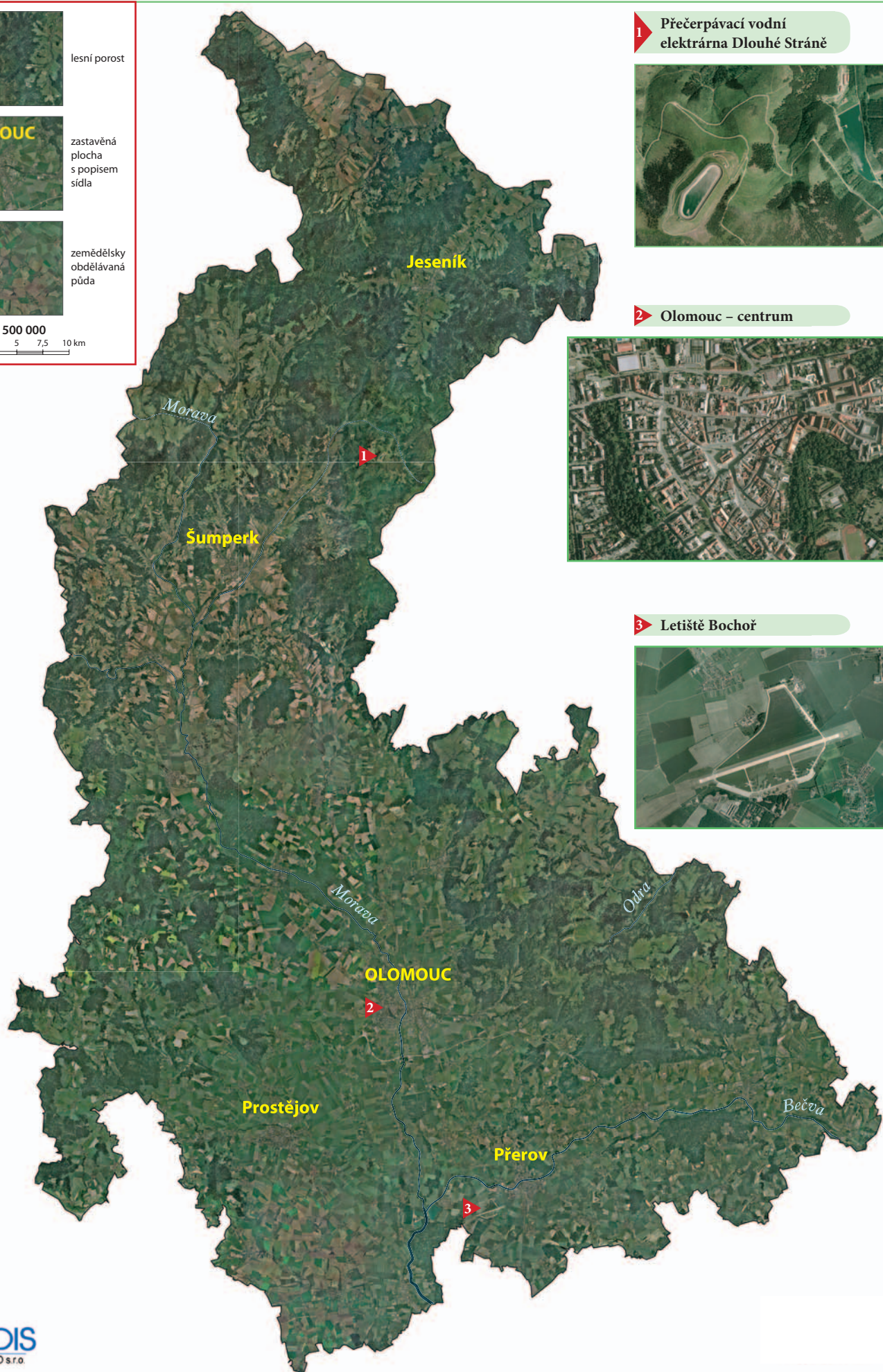


lesní porost

zastavěná  
plocha  
s popisem  
sídlazemědělsky  
obdělávaná  
půda

1 : 500 000

0 2,5 5 7,5 10 km



1 Přečerpávací vodní  
elektrárna Dlouhé Stráně



2 Olomouc – centrum

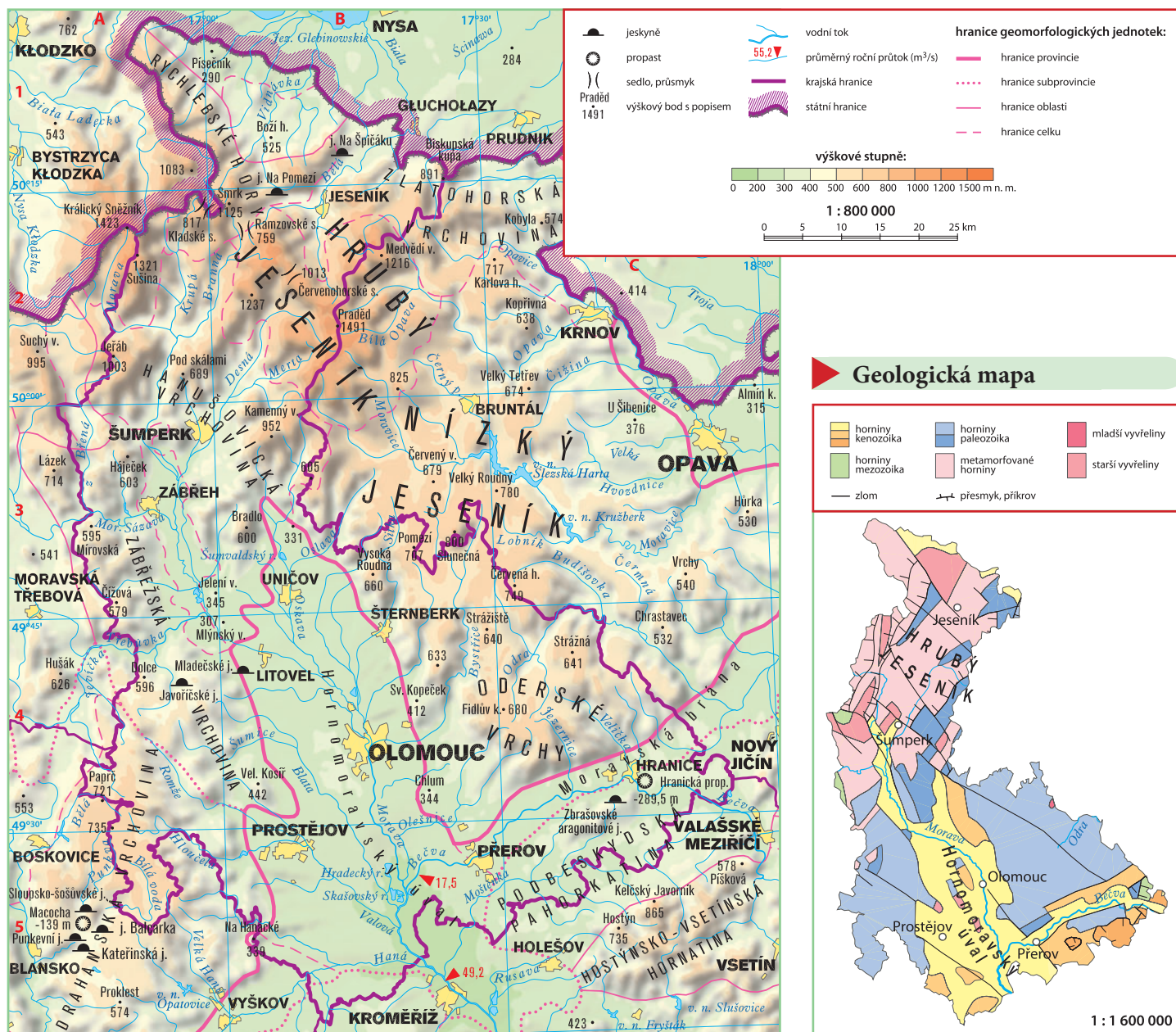


3 Letiště Bochoř

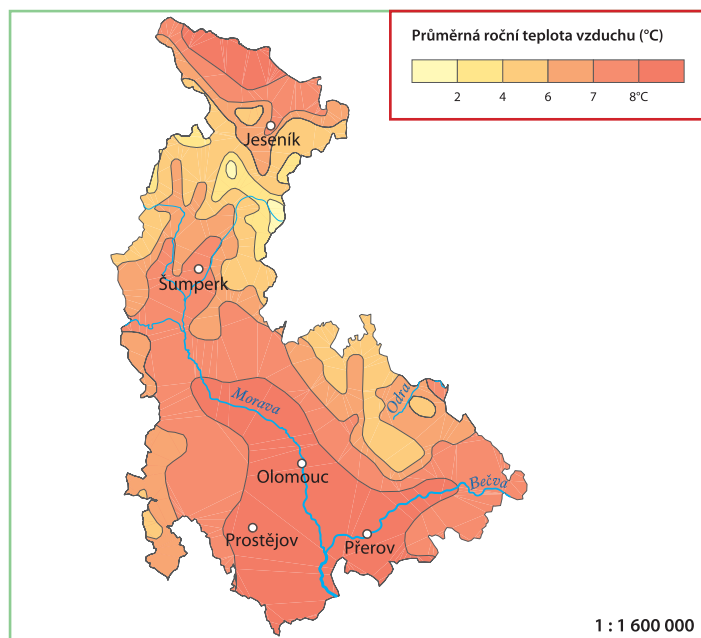




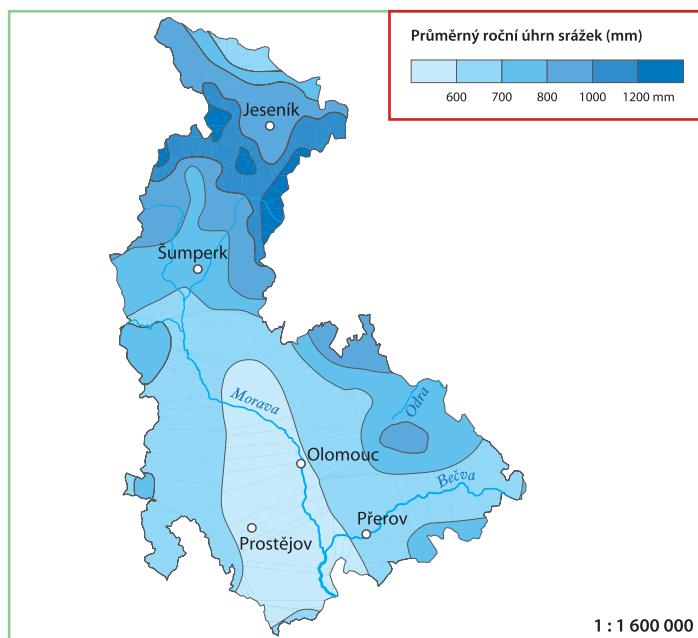
## Obecně zeměpisná mapa



## Průměrné roční teploty

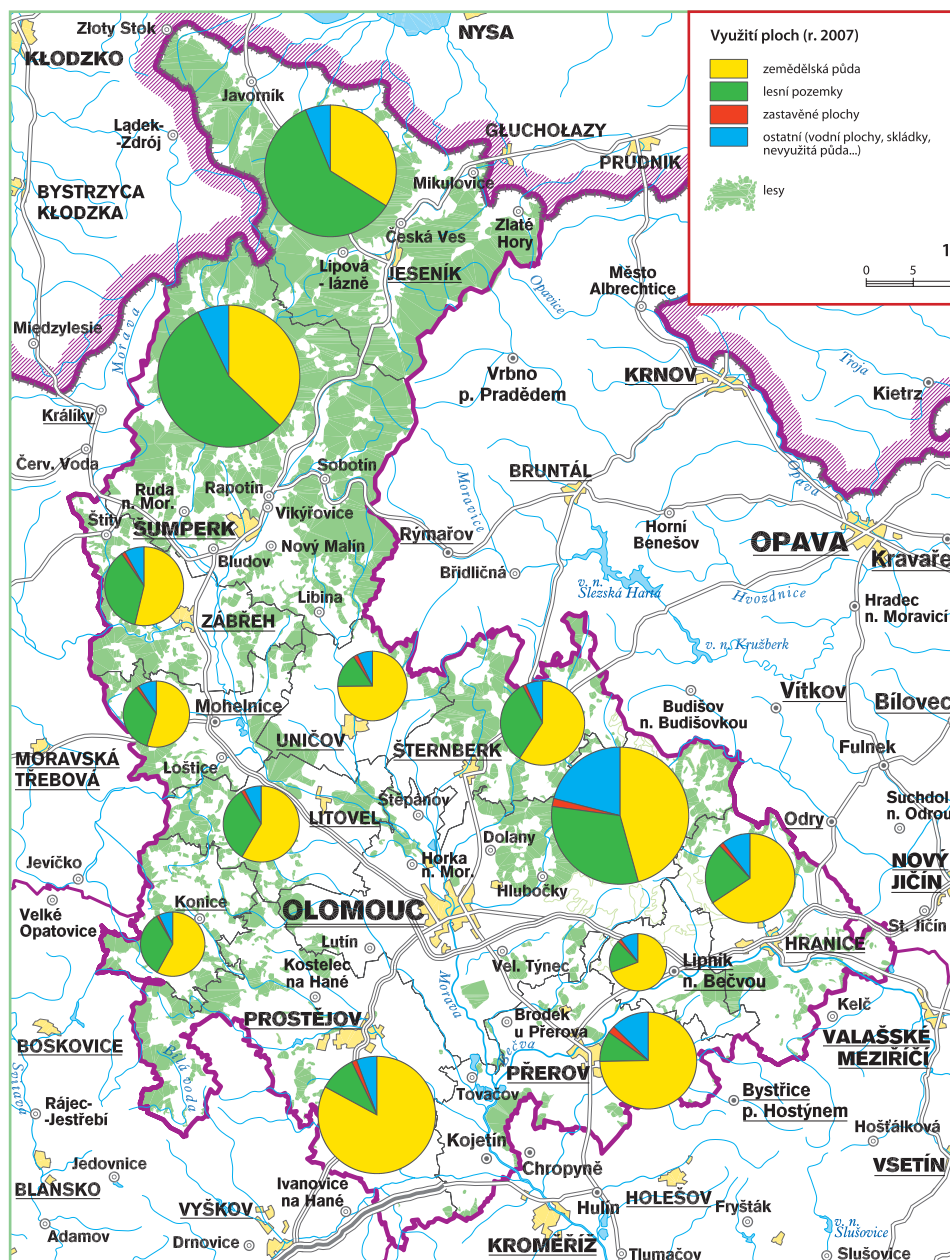


## Průměrné roční srážky





## Využití ploch



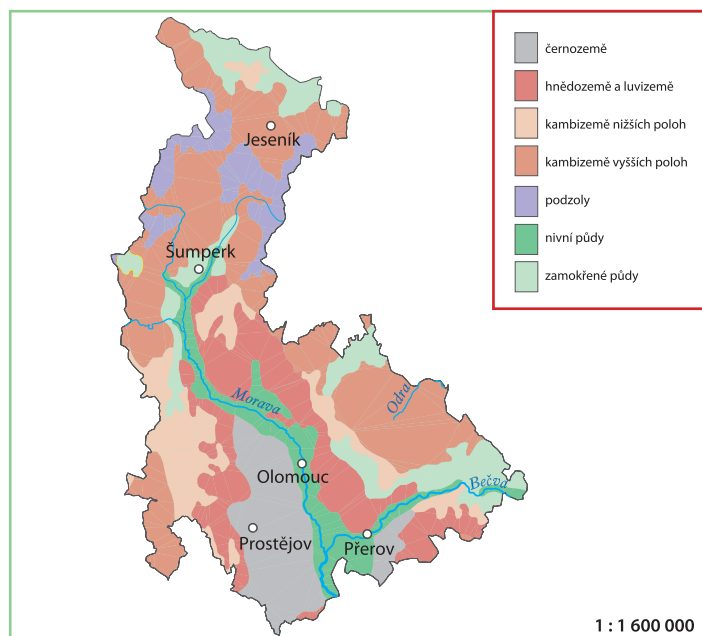
Olomoucký kraj je geograficky členěn na severní hornatou část s pohorím Jeseníky s nejvyšší horou Praděd (1491 m n. m.) a na jižní část, která je tvořena rovinatou Hanou.

Územím kraje protéká řeka Morava, na jejíž hladině u Kojetína v okrese Přerov je nejnižší položený bod kraje (190 m n. m.).

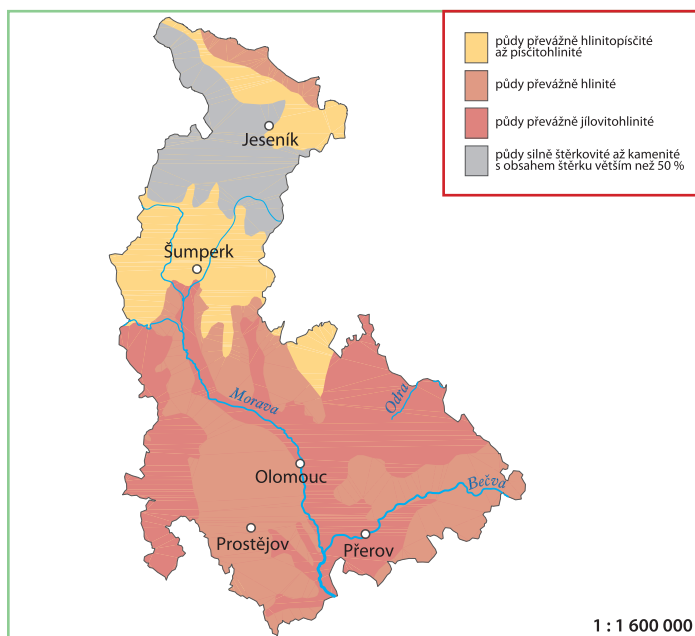
Olomoucký kraj nabízí velké množství přírodních zajímavostí. Nalezneme tu nejhlubší propast České republiky, Hranickou propast (−289,5 m) a řadu jeskyní – Javoříčské, Mladečské, Zbrašovské aragonitové jeskyně, Na Pomezí a Na Špičáku. Turisty je také hojně navštěvovaná Chráněná krajinná oblast Jeseníky s nejrozsáhlejším moravským rašelinářem Rejvíz, s pětáctýřicetimetrovým Vysokým vodopádem, vodní nádrží a elektrárnou Dlouhé Stráně na vrcholu kopce v masivu Mravenečníku a dalšími přírodními scenériemi.

Zajímavé jsou i lužní lesy v Chráněné krajinné oblasti Litovelské Pomoraví s mnohými ohroženými druhy rostlin a živočichů.

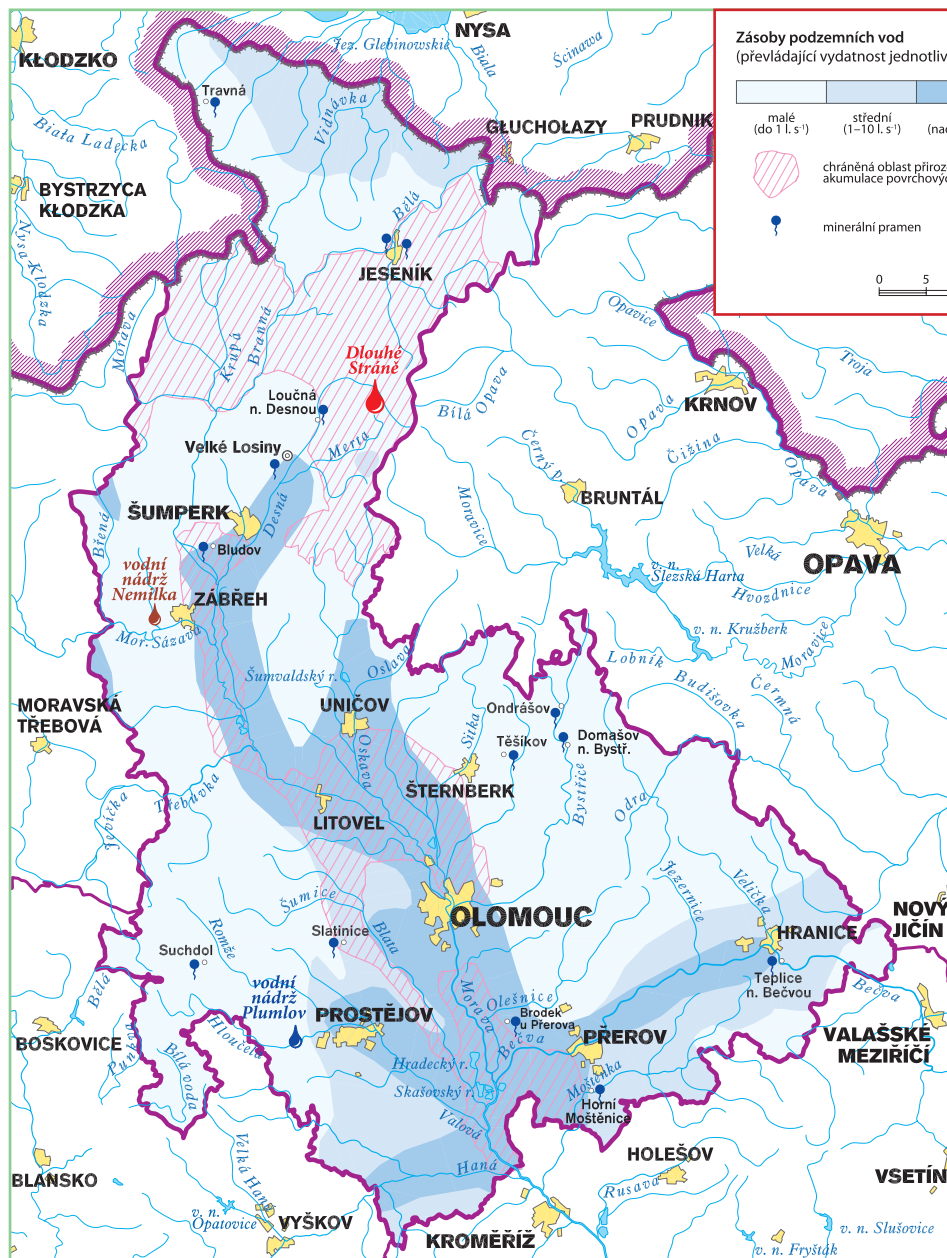
## Půdní typy



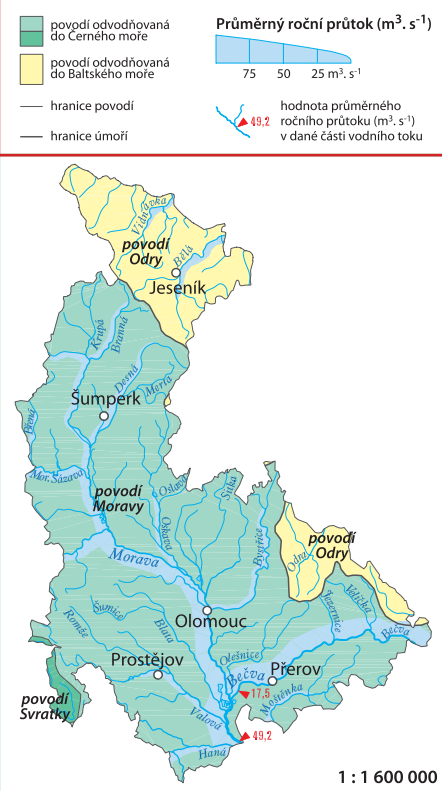
## Půdní druhy



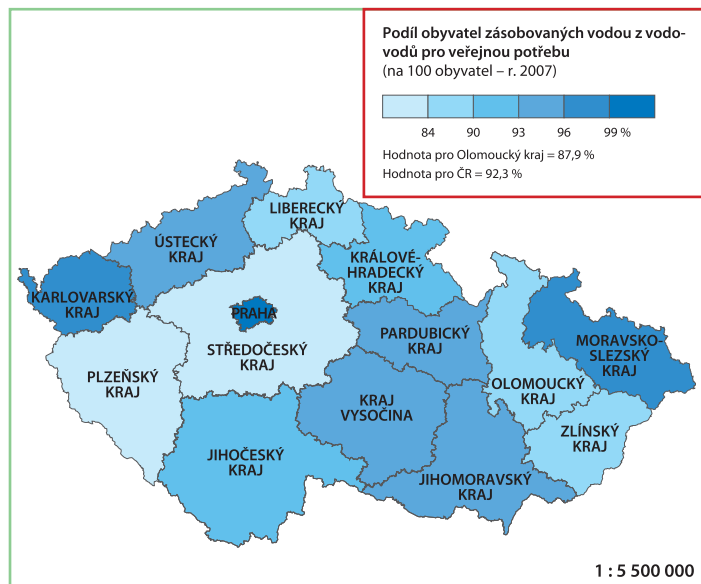
## Vodní zdroje



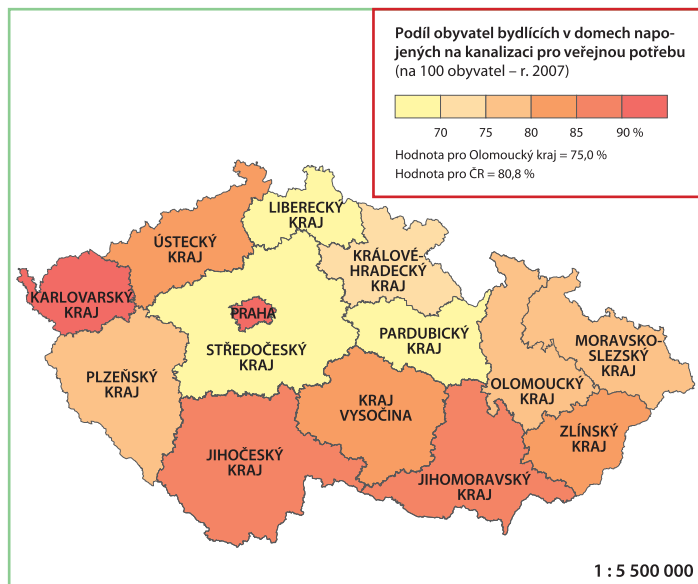
## Povodí a vodnost řek



## Vodovody



## Kanalizace





## Ochrana přírody



Javoříčské jeskyně (Foto P. Zajíček)

## Ptačí oblasti

ptačí oblasti na území kraje  
Jeseníky  
název ptačí oblasti  
Zdroj: Agentura ochrany přírody a krajiny ČR



## Chráněná území

Kategorie	počet	výměra na území kraje (km <sup>2</sup> )
Chráněná krajinná oblast (CHKO)	2	558,1
Národní přírodní památky (NPP)	11	1,2
Národní přírodní rezervace (NPR)	11	31,9
Přírodní památky (PP)	64	5,7
Přírodní rezervace (PR)	52	26,4
Chráněná území celkem*	140	582,6

\* Od celkové výměry chráněných území Olomouckého kraje je nutné odečíst výměru NPP, NPR, PP, PR (40,7 km<sup>2</sup>), které leží na území CHKO.

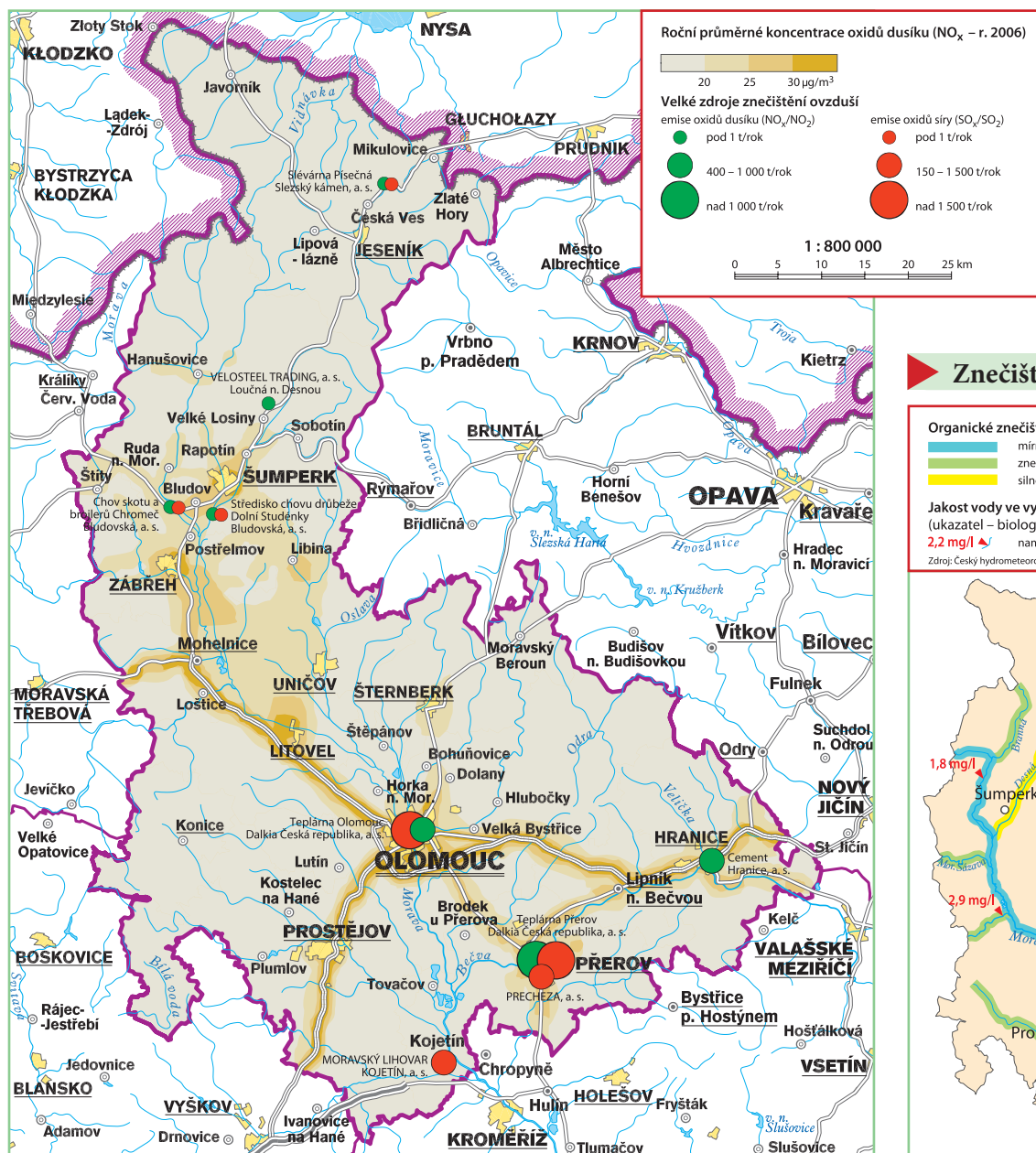
Na území Olomouckého kraje se nachází řada významných chráněných lokalit. Z velkoplošných zvláště chráněných území jsou to: CHKO Litovelské Pomoraví a CHKO Jeseníky, která se rozkládá částečně i v Moravskoslezském kraji a zahrnuje oblast Hrubého Jeseníku. V rámci soustavy Natura 2000 sloužící k ochraně biotopů a evropsky významných druhů byly vyhlášeny čtyři ptačí oblasti o celkové výměře 87,5 tis. ha.



Národní přírodní rezervace Rejvíz se rozprostírá na ploše 397 ha v severovýchodní části Hrubého Jeseníku v masivu Orlík. Lokalita je významným biotopem pro mnoho vzácných a chráněných druhů rostlin a živočichů. (Foto J. Vítek)



## Znečištění ovzduší



## Znečištění vod

Organické znečištění vodních toků (ukazatel BSK5 – r. 2005)

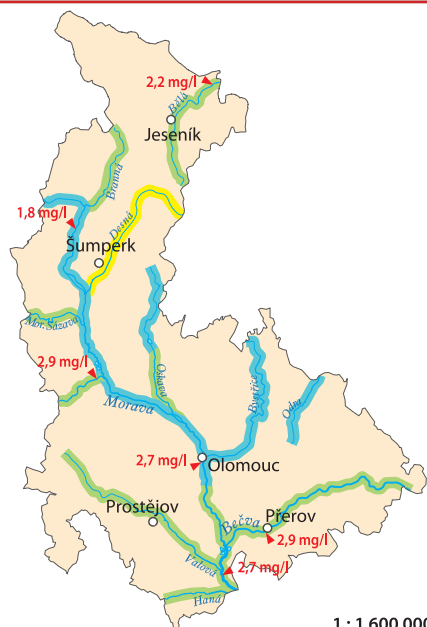
- mírně znečištěné
- znečištěné
- silně znečištěné

Jakost vody ve vybraných místech

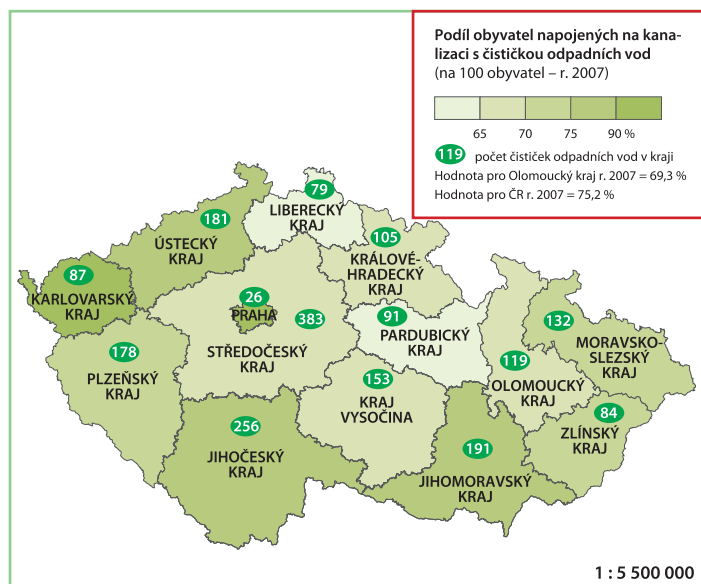
(ukazatel – biologická spotřeba kyslíku, r. 2005)

2,2 mg/l ▲ naměřené průměrné hodnoty v daném roce

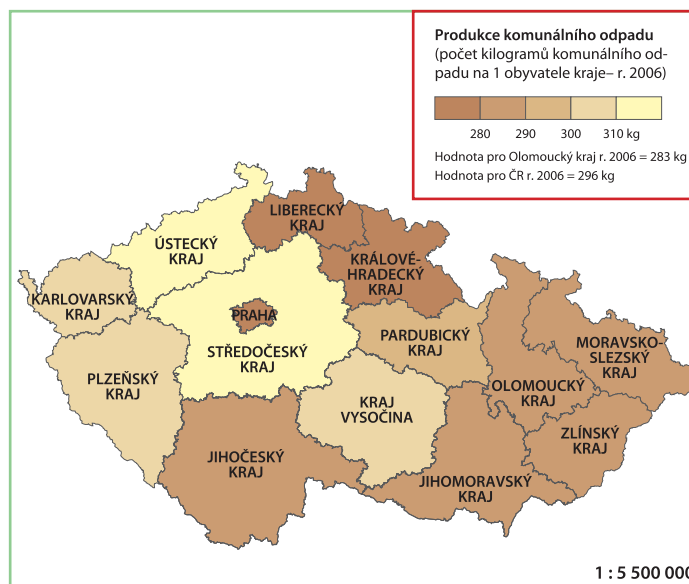
Zdroj: Český hydrometeorologický ústav



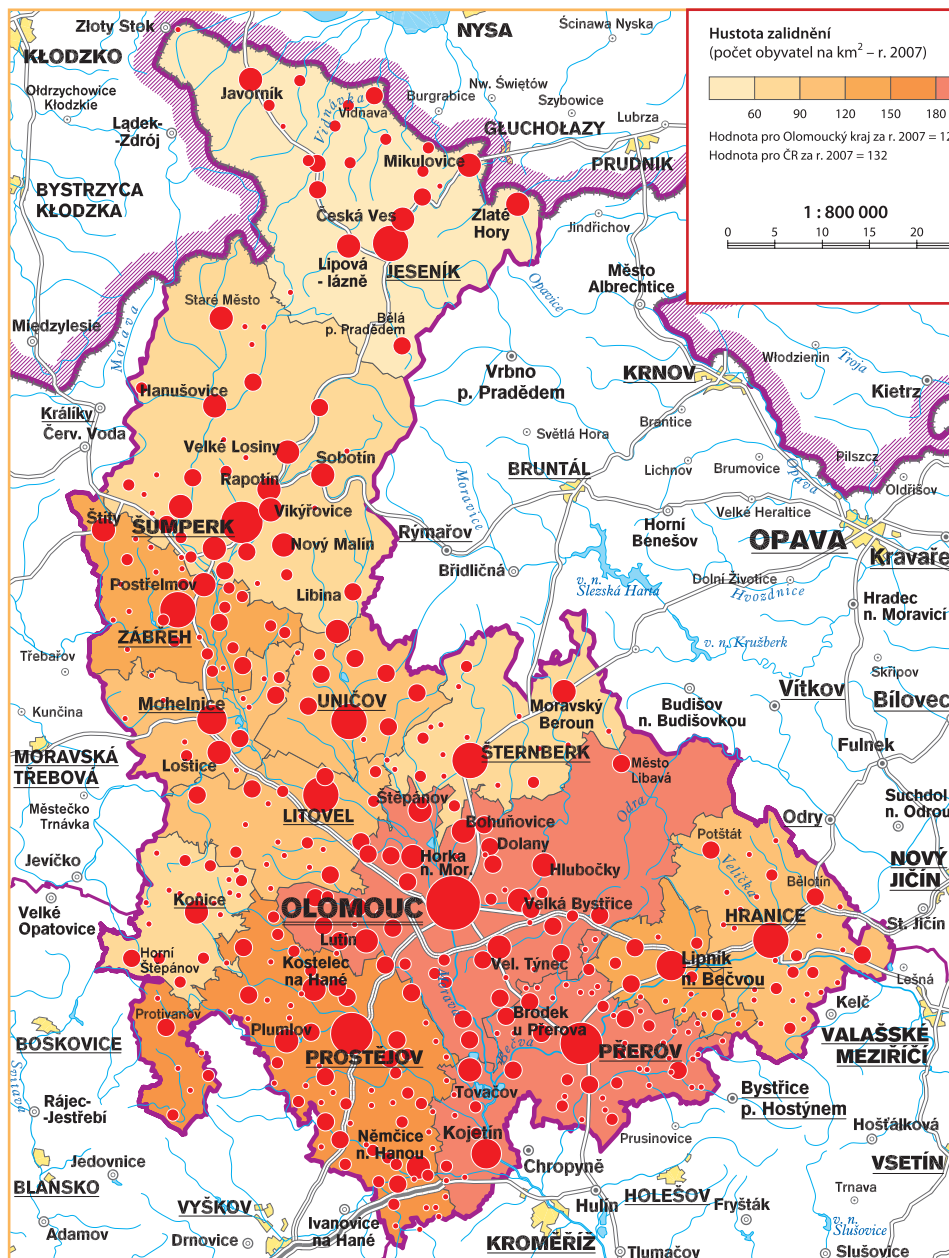
## Čističky odpadních vod



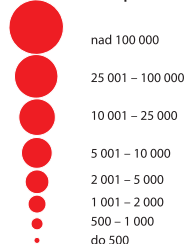
## Komunální odpad



## Hustota zalidnění

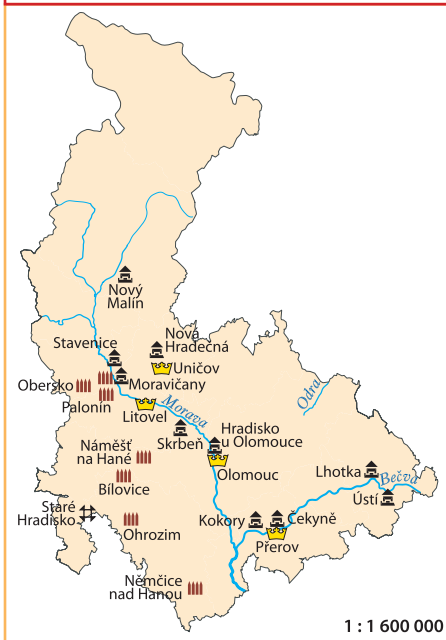


## Velikosti sídel s počtem obyvatel:

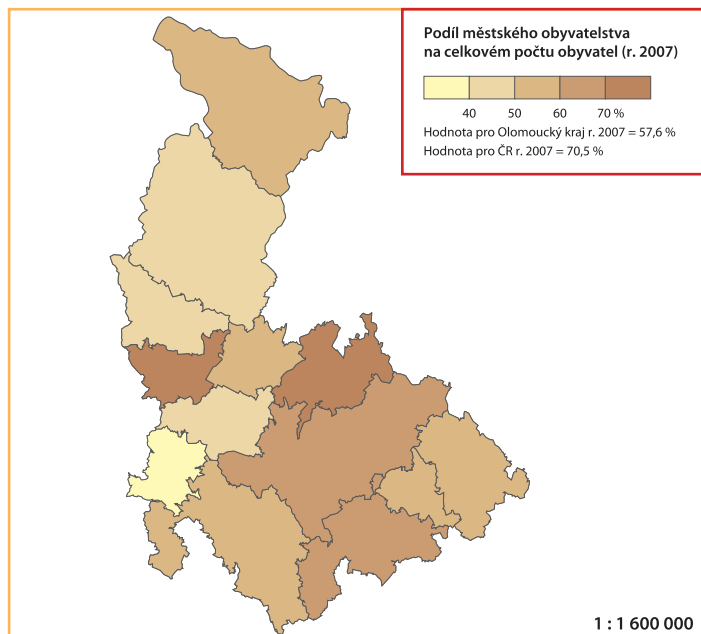


## Historické osídlení

- ▬ pravěká hradiska (4. tisíciletí – 4. stol. př. n. l.)
- ⚡ keltská oppida (2.–1. stol. př. n. l.)
- ⚡ raně středověká hradiska (9.–10. stol. n. l.)
- 👑 královská města (13.–14. stol. n. l.)

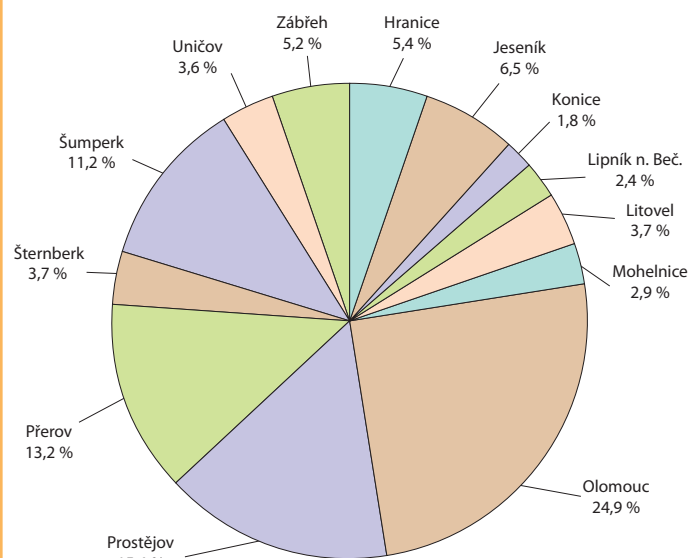


## Podíl městského obyvatelstva

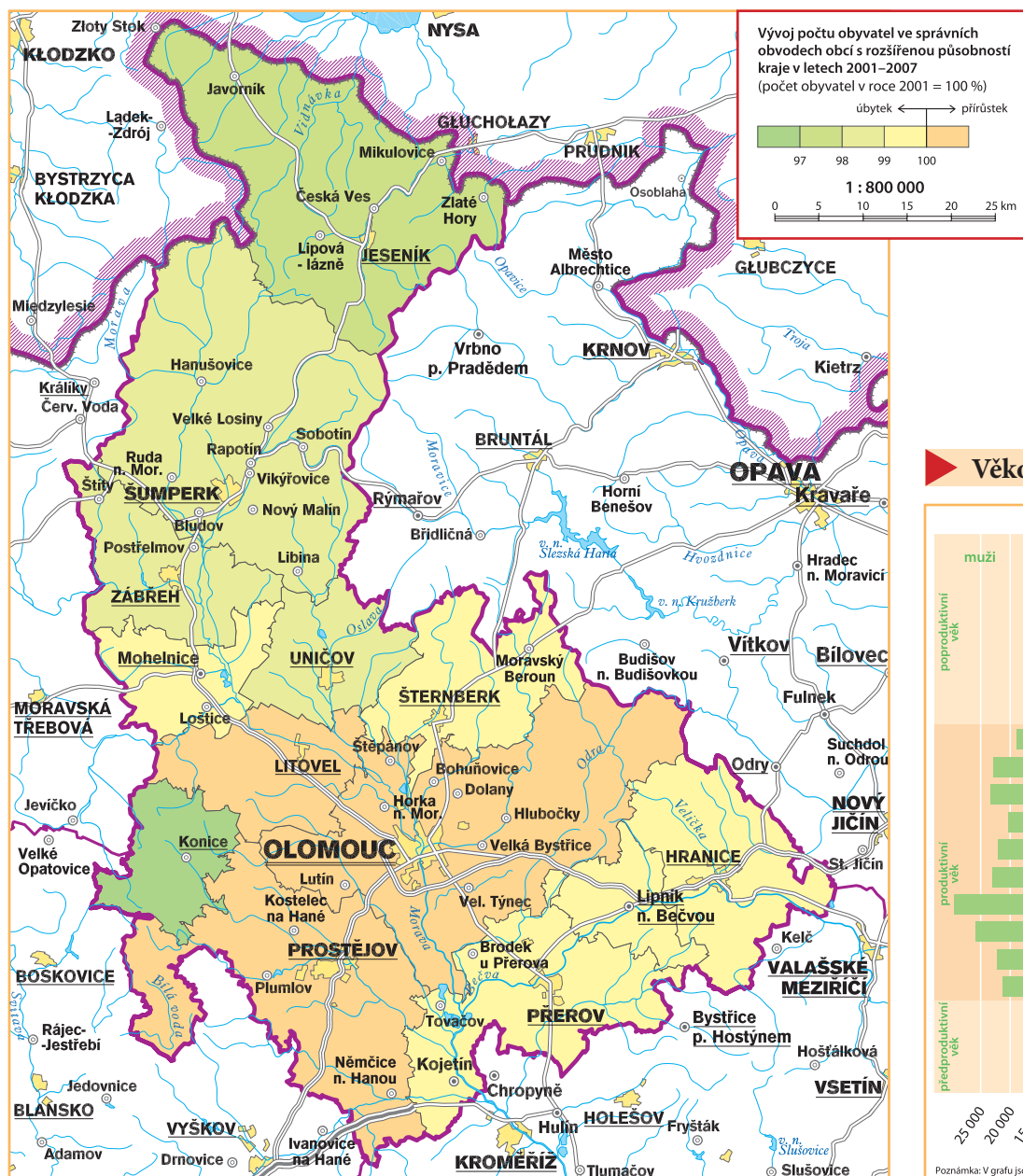


## Počet obyvatel ve správních obvodech

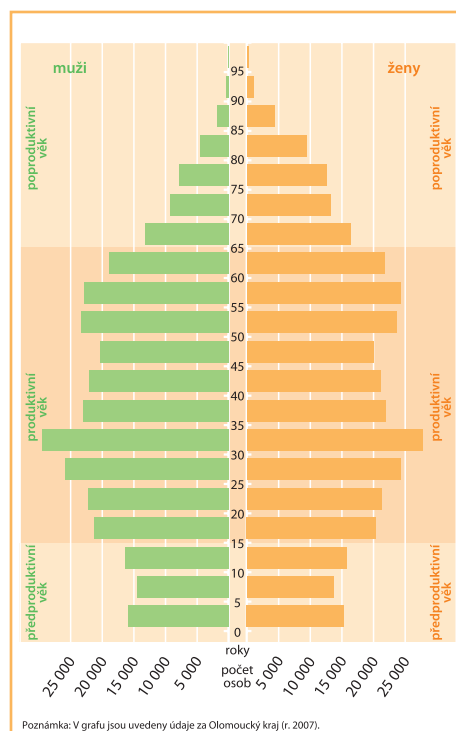
Podíl obyvatel obvodů obcí s rozšířenou působností na počtu obyvatel kraje (r. 2007)



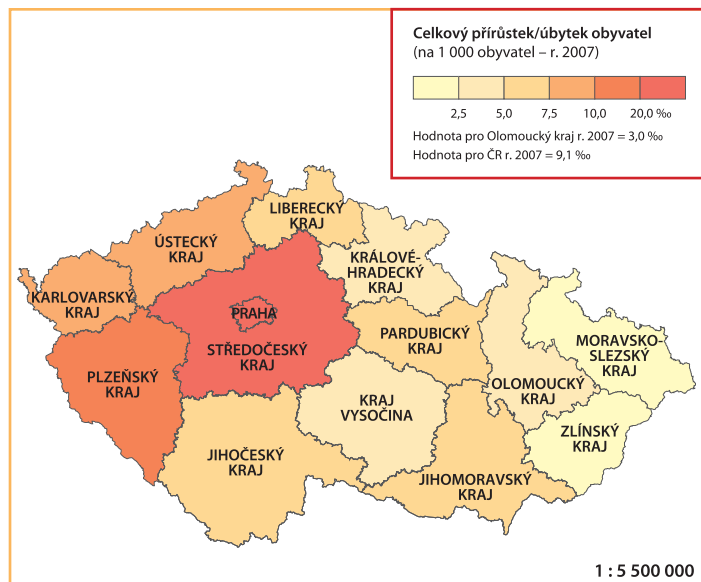
## Vývoj počtu obyvatel 2001–2007



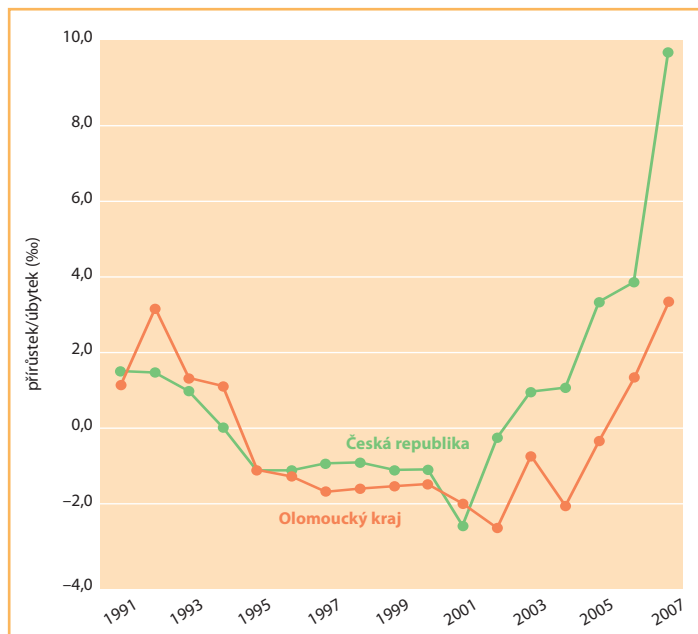
## Věková pyramida



## Celkový přírůstek/úbytek obyvatel – Česko

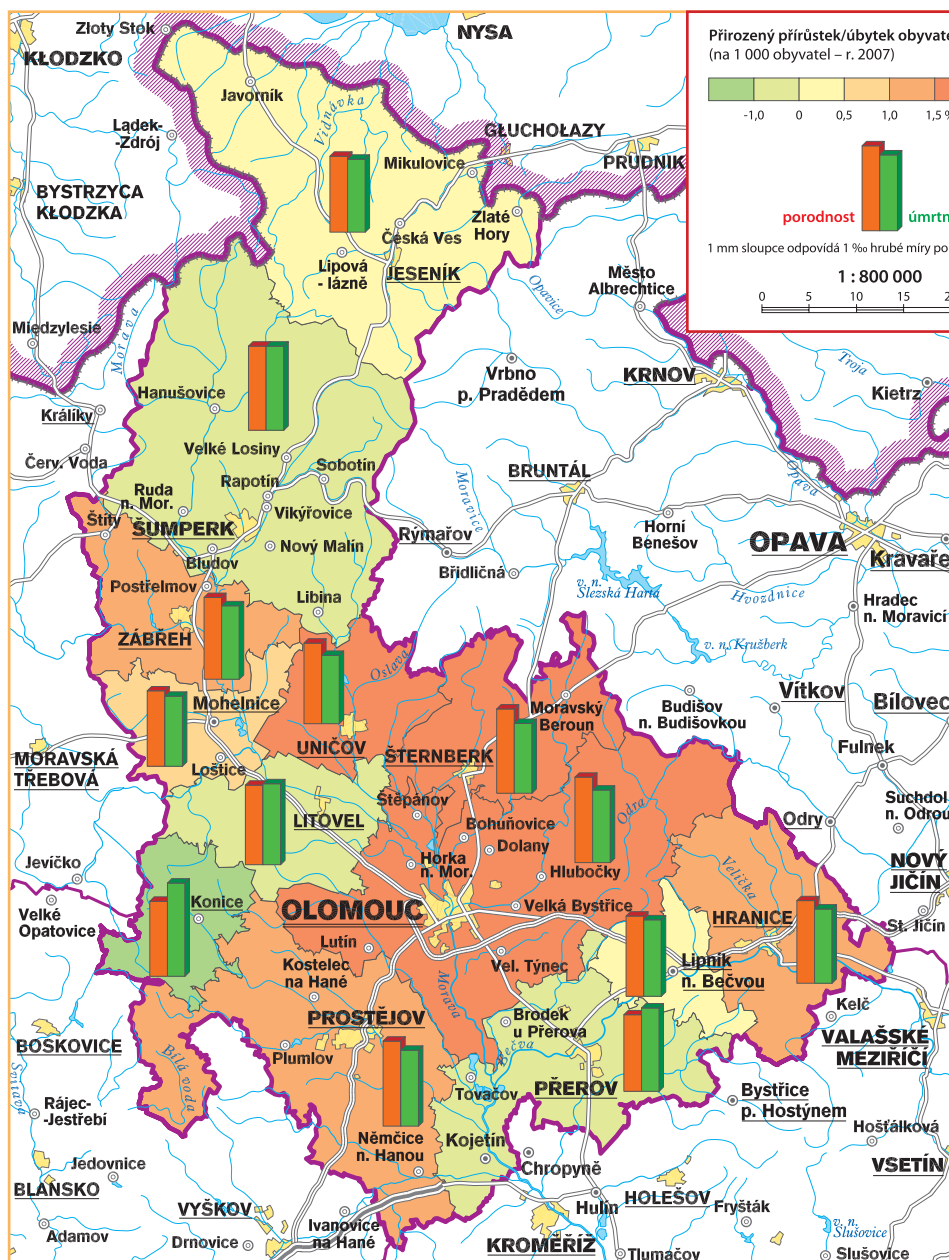


## Vývoj celkového přírůstku/úbytku obyvatel

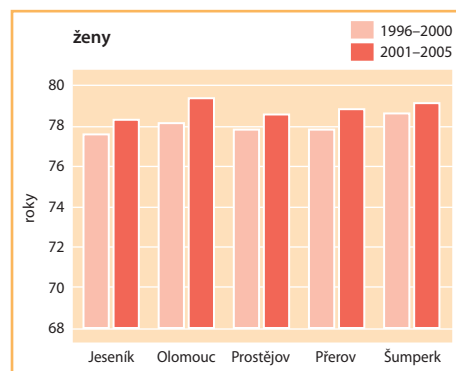
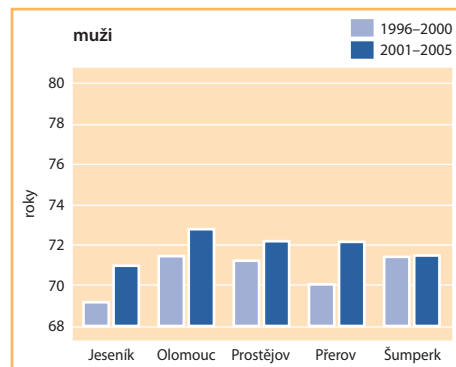




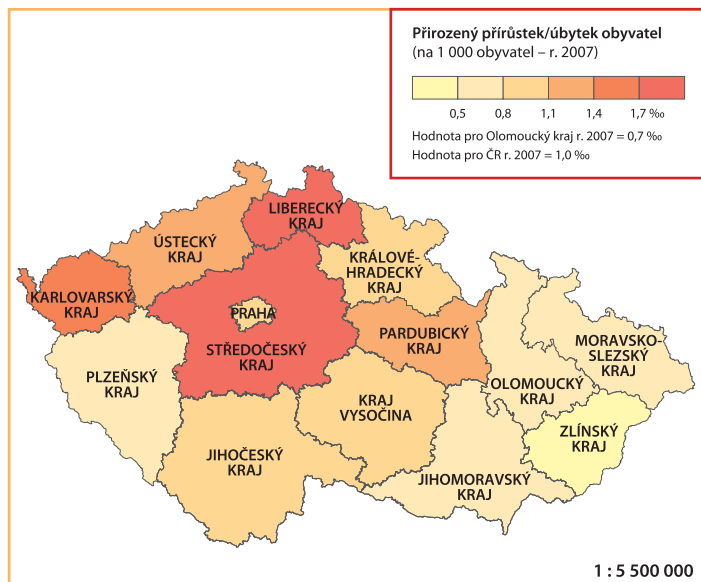
## Přirozený přírůstek/úbytek obyvatel



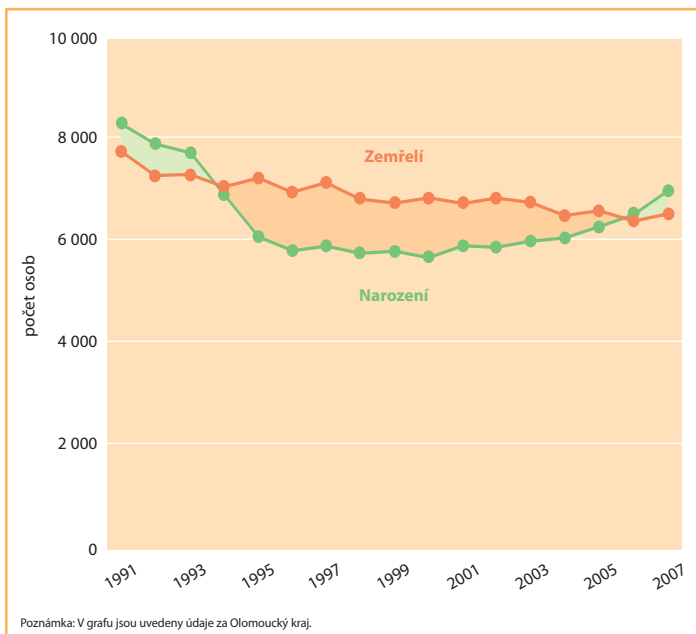
## Naděje dožití při narození



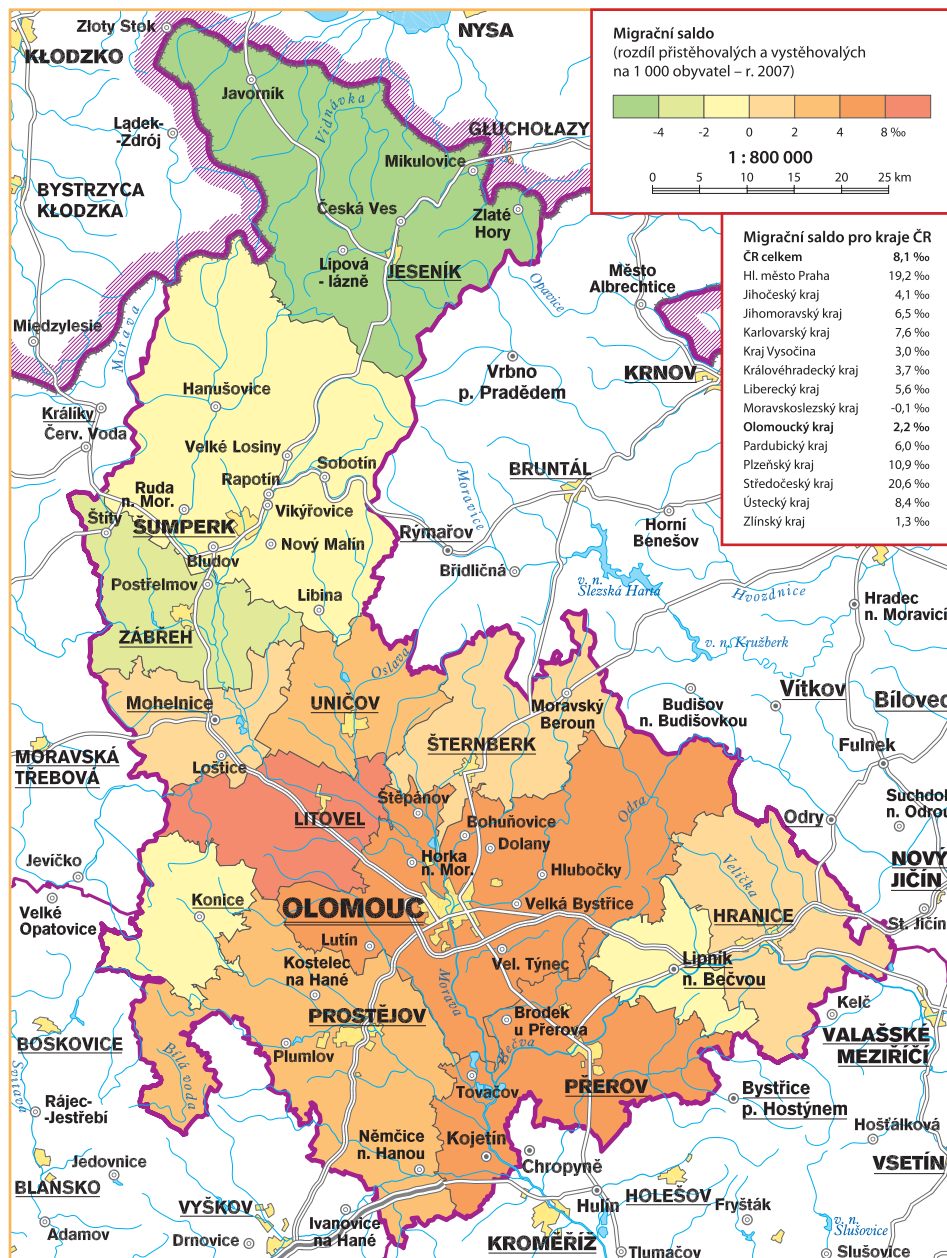
## Přirozený přírůstek/úbytek obyvatel – Česko



## Vývoj přirozeného přírůstku/úbytku obyvatel



## Stěhování obyvatel



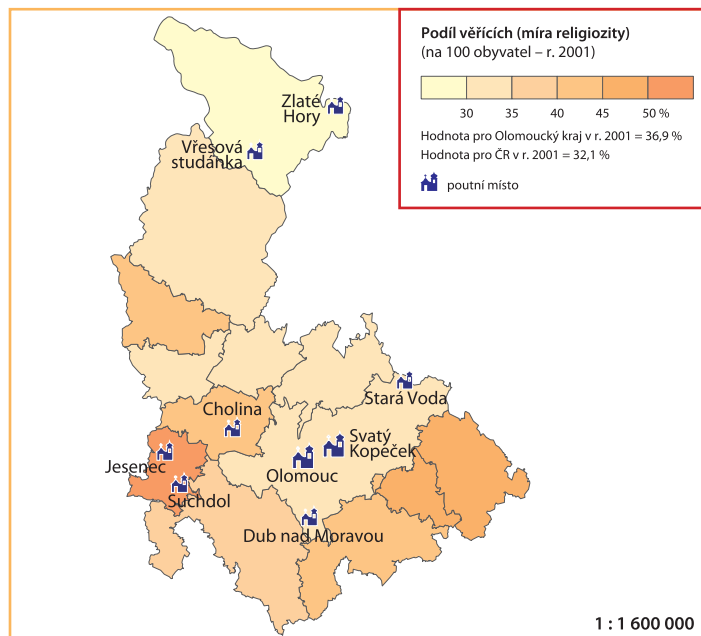
## Národnostní složení

Národnosti (mimo nezjištěné, počet obyvatel k 1. 3. 2001, územní členění k 1. 1. 2005)

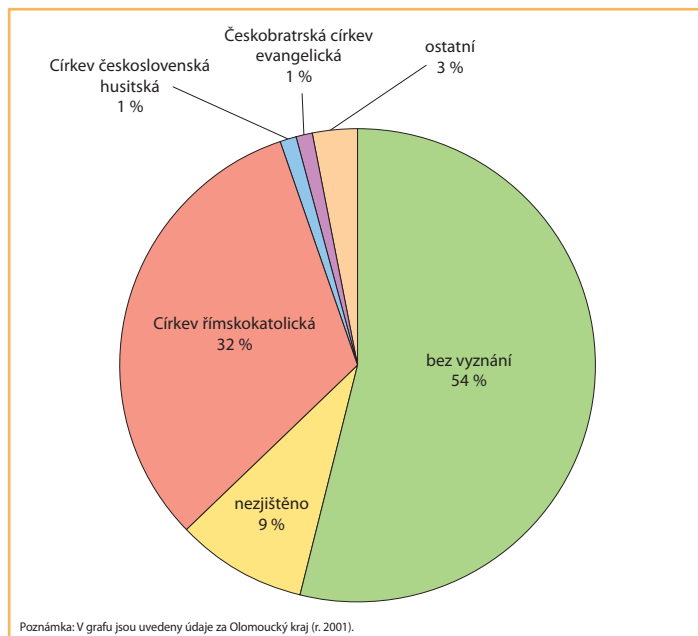
Národnost	okresy				
	Jeseník	Olomouc	Prostějov	Přerov	Šumperk
česká	36 299	201 227	93 457	120 960	112 825
moravská	1 341	18 154	12 319	9 753	8 146
slezská	100	41	20	21	20
slovenská	2 101	3 581	1 327	2 491	1 921
romská	248	151	159	213	115
polská	96	239	44	99	256
německá	692	376	61	114	491
ruská	29	172	62	59	53
ukrajinská	46	291	395	131	128
vietnamská	17	161	44	85	75
ostatní	670	1 123	317	428	654

Národnost	Olomoucký kraj	Česká republika
česká	564 768	9 249 777
moravská	49 713	380 474
slezská	202	10 878
slovenská	11 421	193 190
romská	886	11 746
polská	734	51 968
německá	1 734	39 106
ruská	375	12 369
ukrajinská	991	22 112
vietnamská	382	17 462
ostatní	3 192	68 151

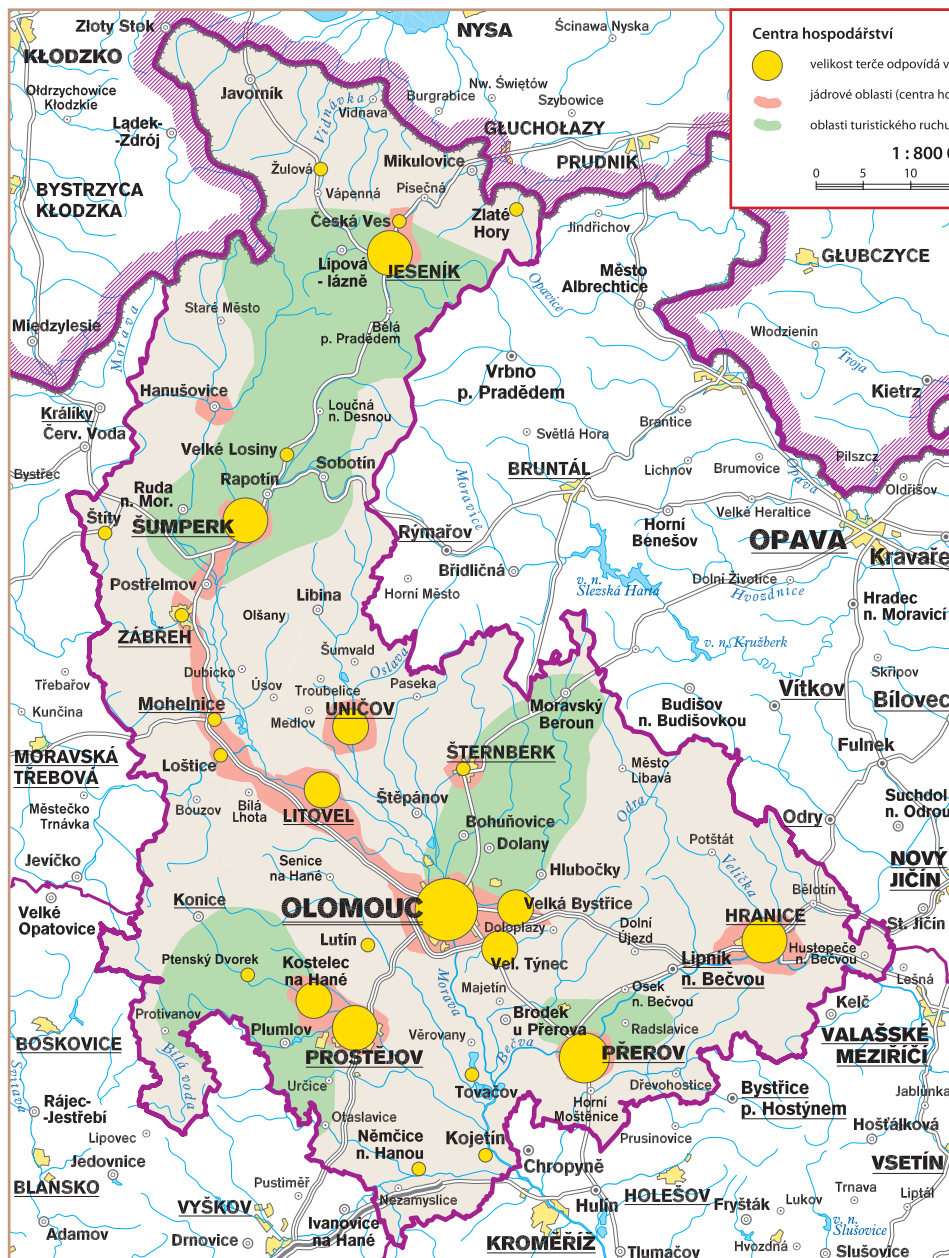
## Podíl věřících (míra religiozity)



## Podíl náboženského vyznání



## Hlavní hospodářské oblasti

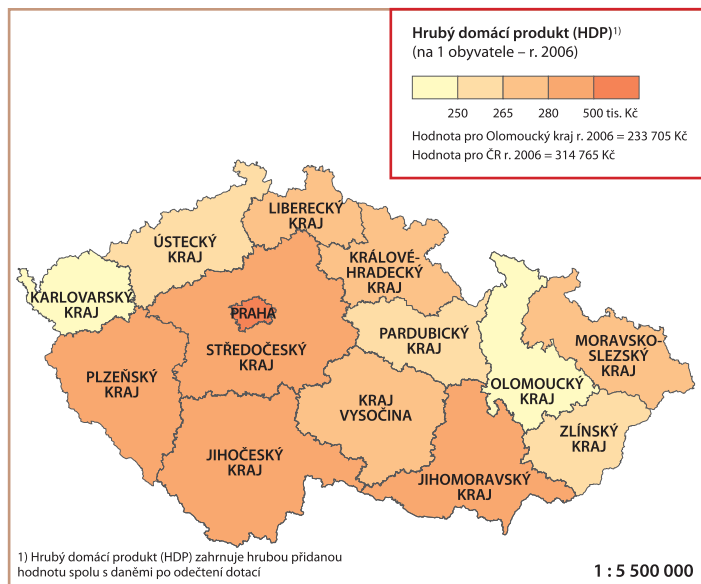


Z hospodářského hlediska je Olomoucký kraj průmyslový s velmi rozvinutou sférou služeb. Nejsilnějším odvětvím v kraji je strojírenství a elektrotechnický průmysl, na zemědělskou výrobu navazuje množství potravinářských podniků zpracovávajících místní suroviny, významný je i průmysl textilní a oděvní.

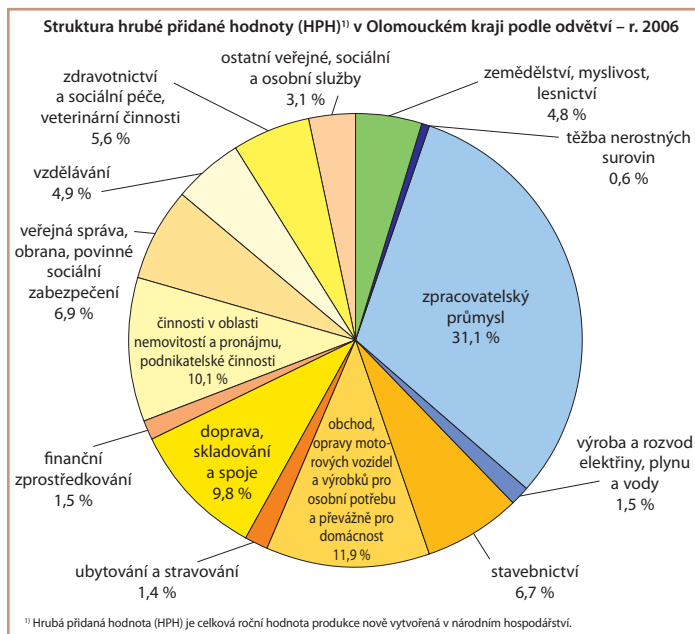
Střední a jižní část kraje je převážně zemědělsky zaměřena, je to oblast s neúrodnější půdou v kraji i v Česku. V méně úrodných oblastech je rozšířen chov skotu, v podhůří a na horských pastvinách i chov ovcí.

Ekonomika hanáckých okresů je více stabilní a dostatečně rozmanitá, okres Jeseník a severní část okresu Šumperk však díky své poloze, dopravní dostupnosti i narušením sociálního a hospodářského života po druhé světové válce (vysídlení německého obyvatelstva) patří k ekonomicky slabším regionům. V roce 2007 dosáhla průměrná mzda zaměstnanců v podnicích s více než 20 zaměstnanci 18 508 Kč.

## Hrubý domácí produkt – Česko

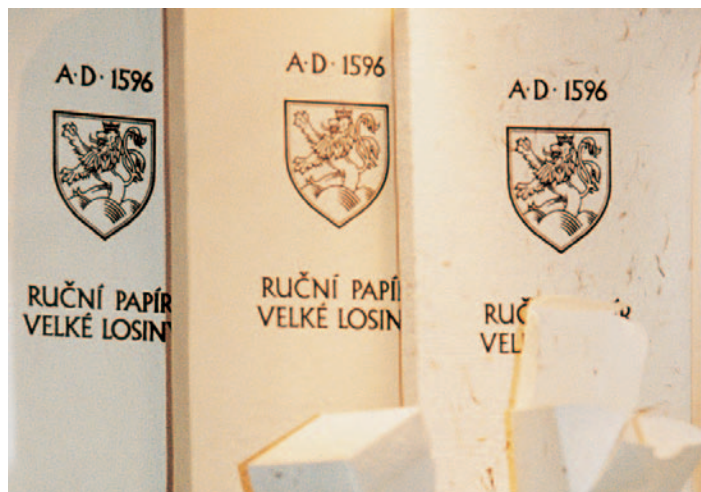
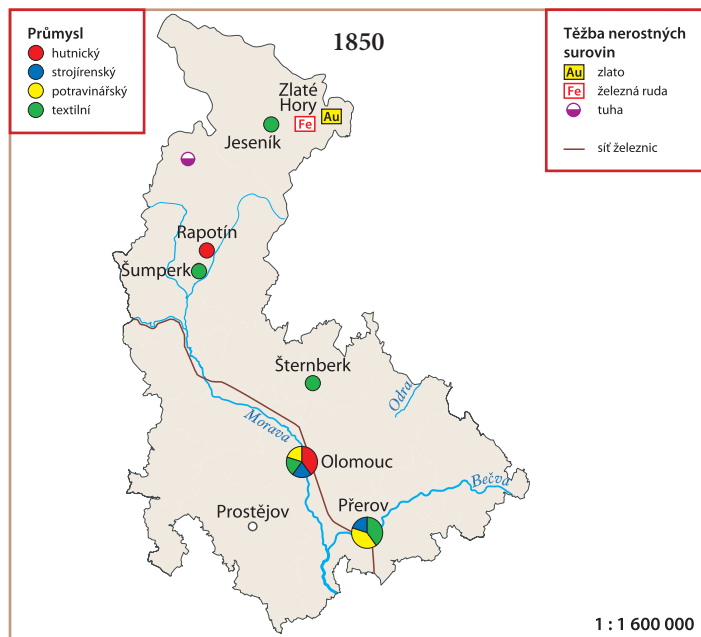


## Struktura HPH podle odvětví

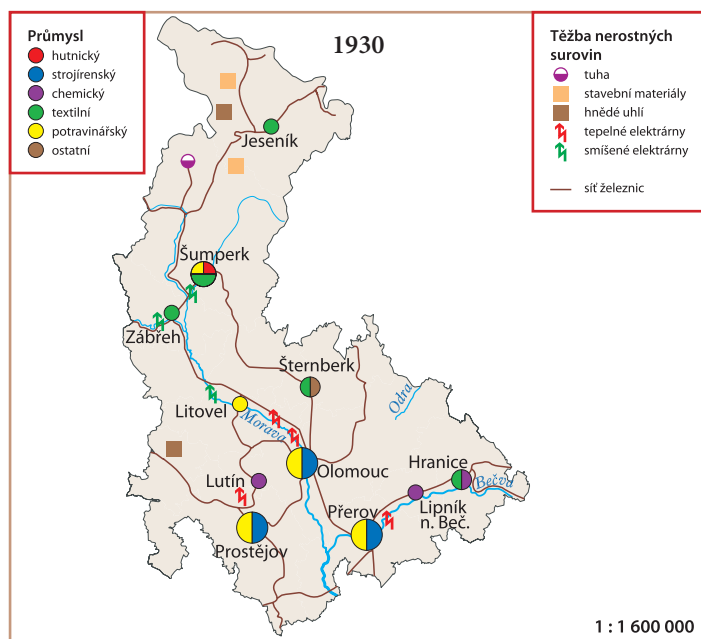




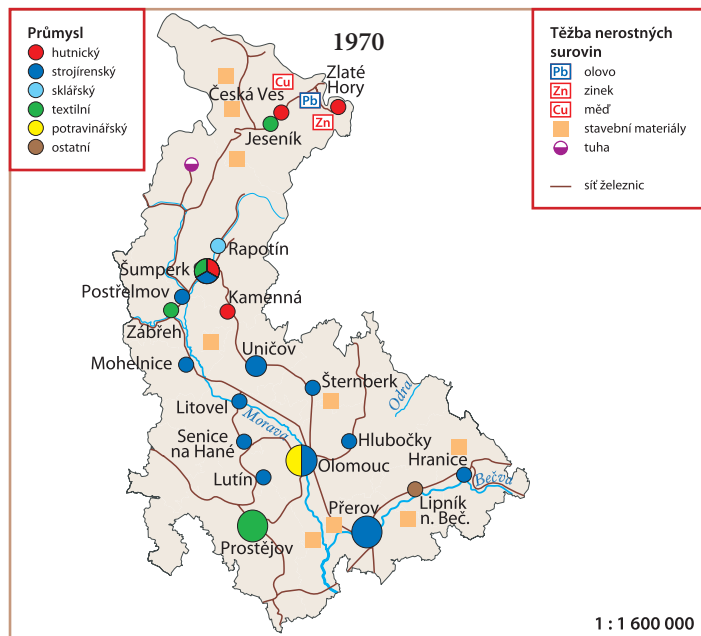
## Hospodářská jádra



Manufaktura na výrobu papíru ve Velkých Losinách dnes patří k nejstarším doposud pracujícím podnikům svého druhu v Evropě. Ruční papír se zde stále vyrábí tradičním postupem z bavlny a lnu. Pro svou vysokou kvalitu a staletou trvanlivost se používá zejména ve výtvarném umění, pro reprezentační účely a rovněž k restaurování knih. (Foto P. Mach)



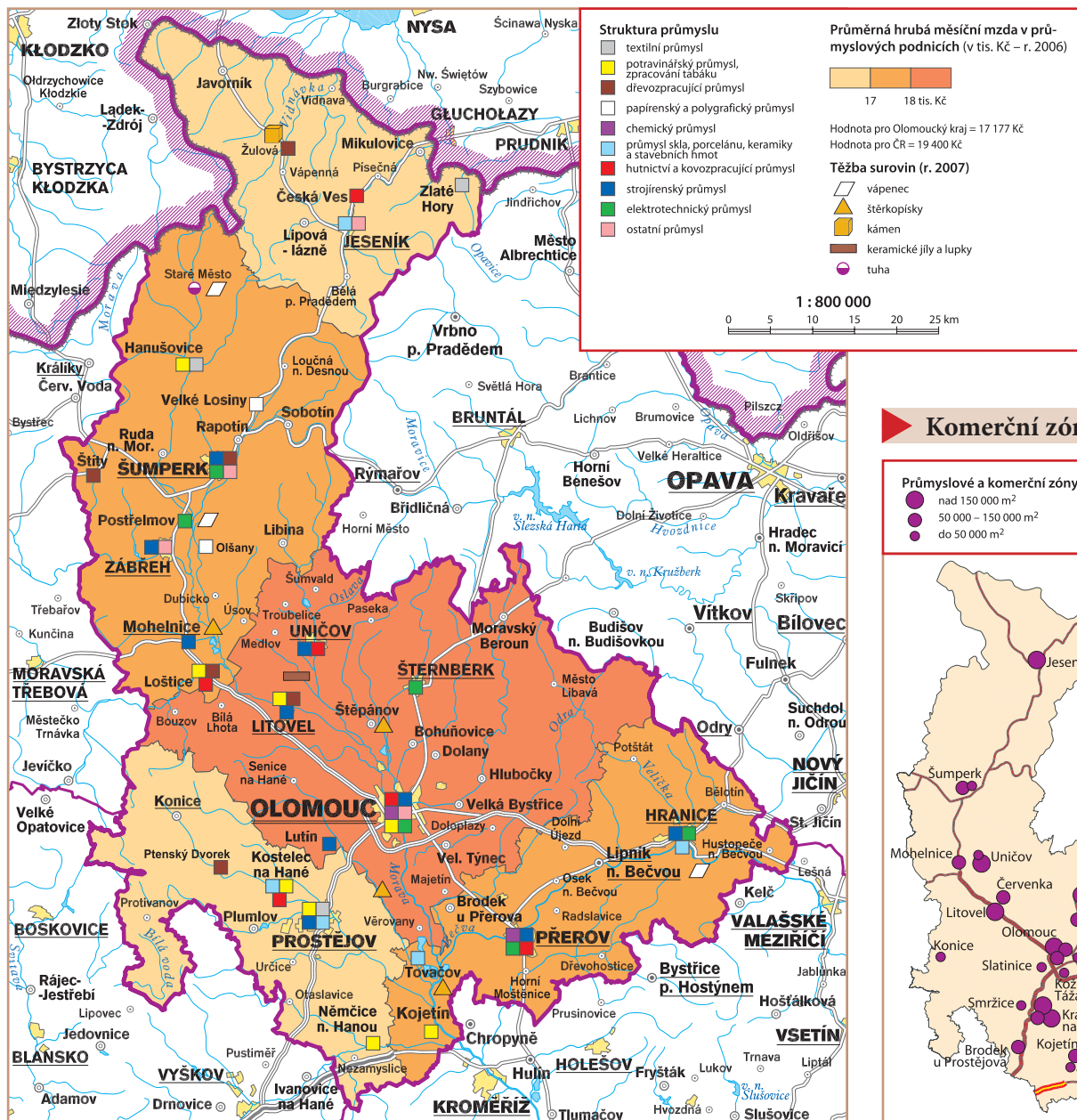
Až do středověku sahá historie lázeňství v Olomouckém kraji. Největší obliby dosáhly lázně především v první polovině 20. století. Klimaticky vhodné podmínky Jeseníků a minerální prameny daly za vznik množství lázeňských center. V kraji můžete navštívit lázně: Jeseník, Bludov, Dolní Lipová, Velké Losiny, Slatnice, Teplice nad Bečvou a Skalka. (Foto L. Čech)



Přečerpávací vodní elektrárna Dlouhé Stráně je vybudována v Chráněné krajinné oblasti Jeseníky. Je to největší vodní energetické dílo v naší republice a výkon jednoho soustrojí je největší svého druhu v Evropě. V hlasování serveru iDNES se dostala mezi sedm divů Česka (získala 100 000 platných hlasů). (Foto I. Tichý)



## Těžba a průmysl

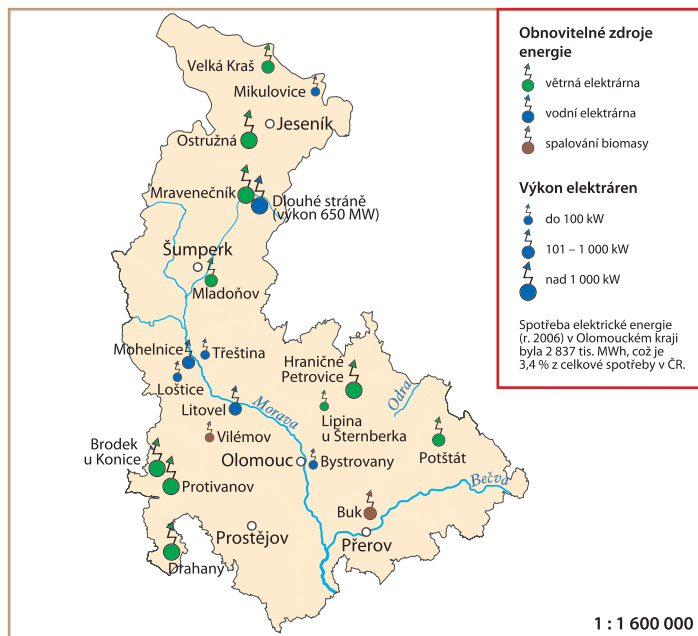


## Komerční zóny

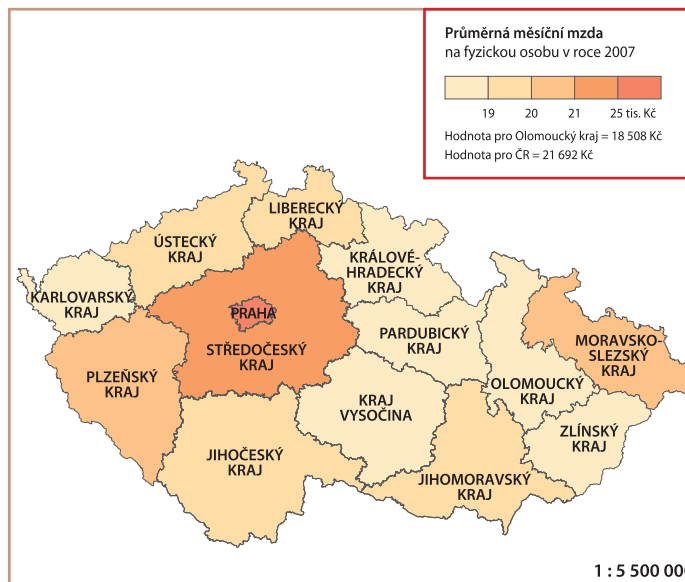
- Průmyslové a komerční zóny**
- nad 150 000 m<sup>2</sup>
  - 50 000 – 150 000 m<sup>2</sup>
  - do 50 000 m<sup>2</sup>
- dálnice  
rychlostní silnice  
silnice I. třídy



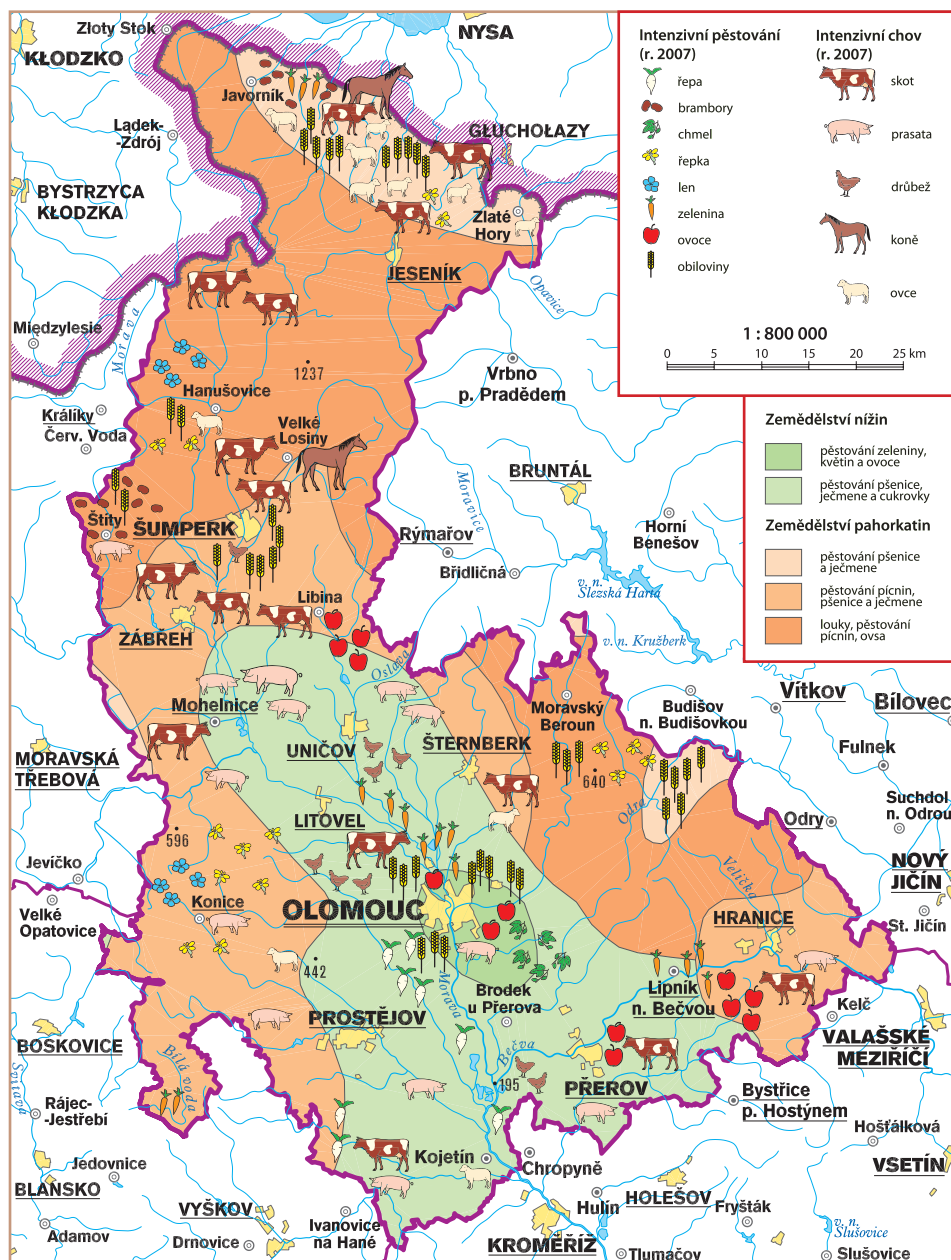
## Obnovitelné zdroje energie



## Průměrná měsíční mzda – Česko



## Zemědělství



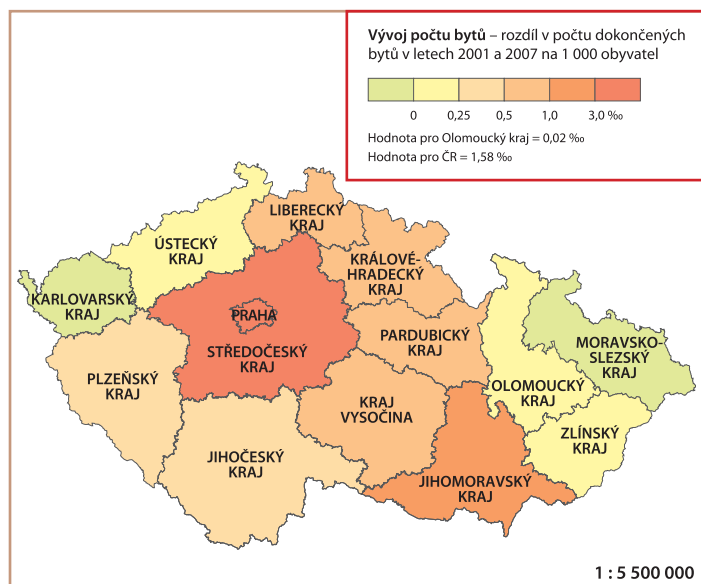
„Zlaté lány“ na Hané při sklizni. (Foto m-ARK)

Jižní a centrální část kraje patří mezi oblasti s neúrodnější půdou. Průměrné výnosy pěstovaných plodin – ječmene jarního, pšenice ozimé, řepky i technické cukrovky dosahují v celé ČR nejvyšších hodnot. V zemědělství však klesá každým rokem počet zaměstnanců a také jejich průměrné mzdy patří mezi nejnižší mezi jednotlivými odvětvími. V roce 2006 pracovalo v zemědělských a lesnických podnicích s 20 a více zaměstnanci 8 705 zaměstnanců a jejich průměrná mzda dosáhla 13 994 Kč.

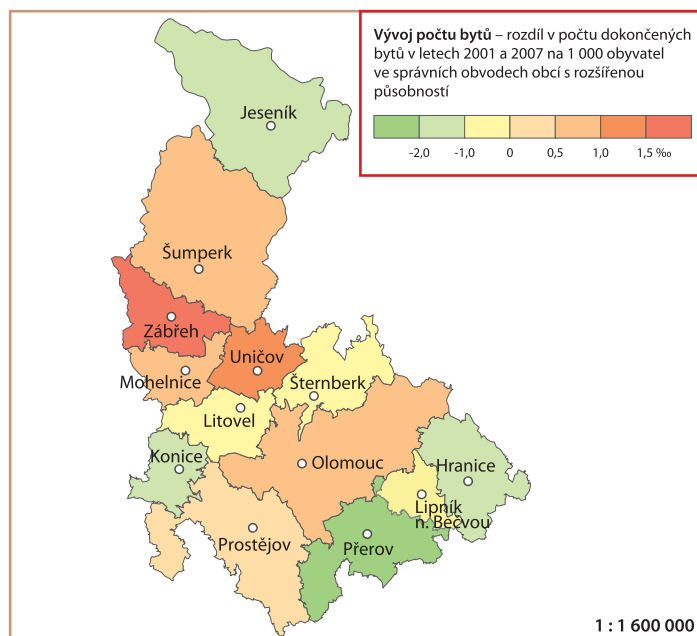


Pasoucí se krávy. (Foto I. Tichý)

## Bytová výstavba – Česko

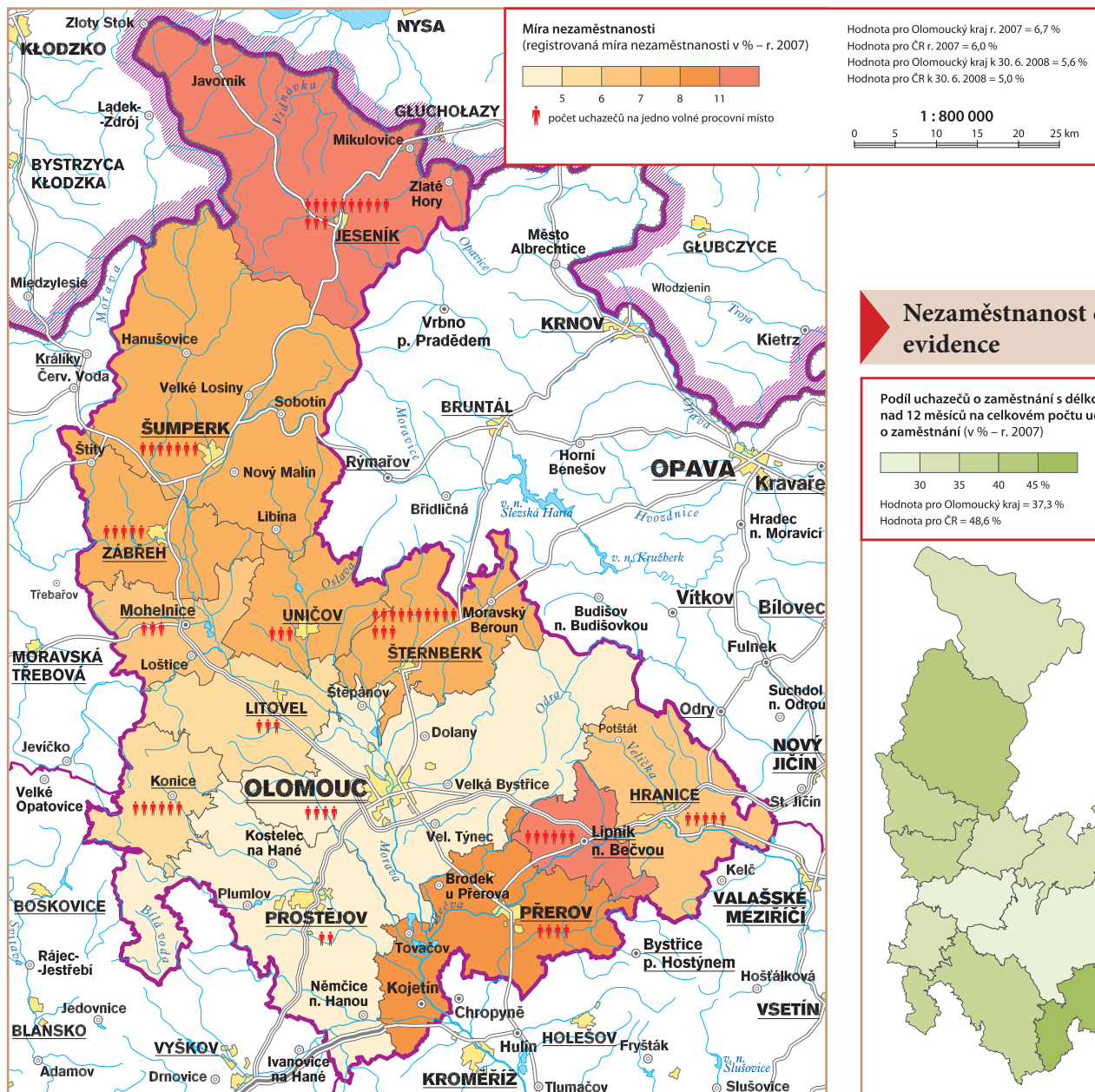


## Bytová výstavba

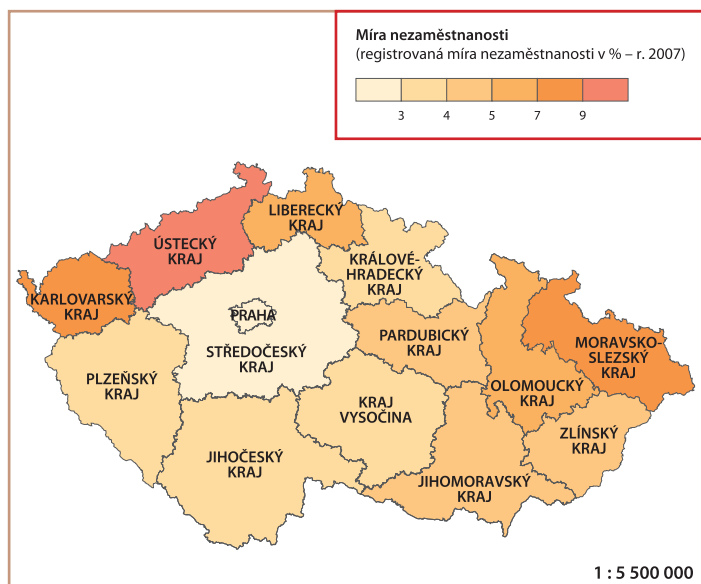




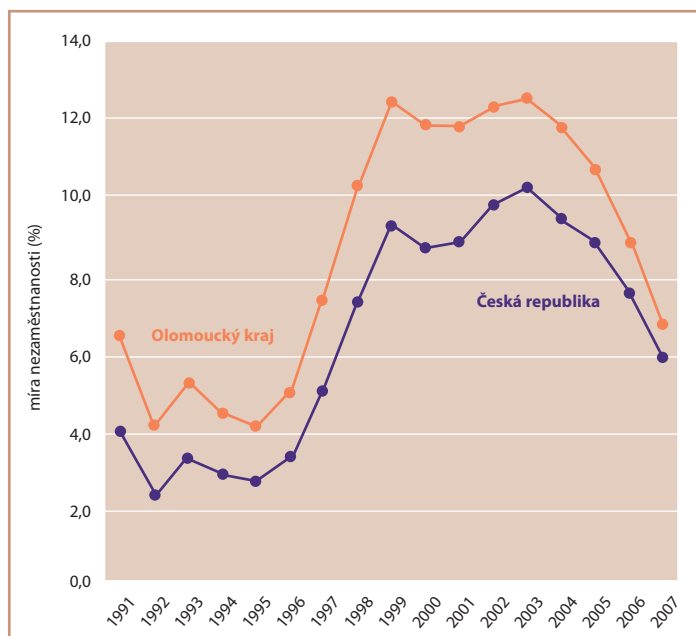
## Míra nezaměstnanosti



## Míra nezaměstnanosti – Česko

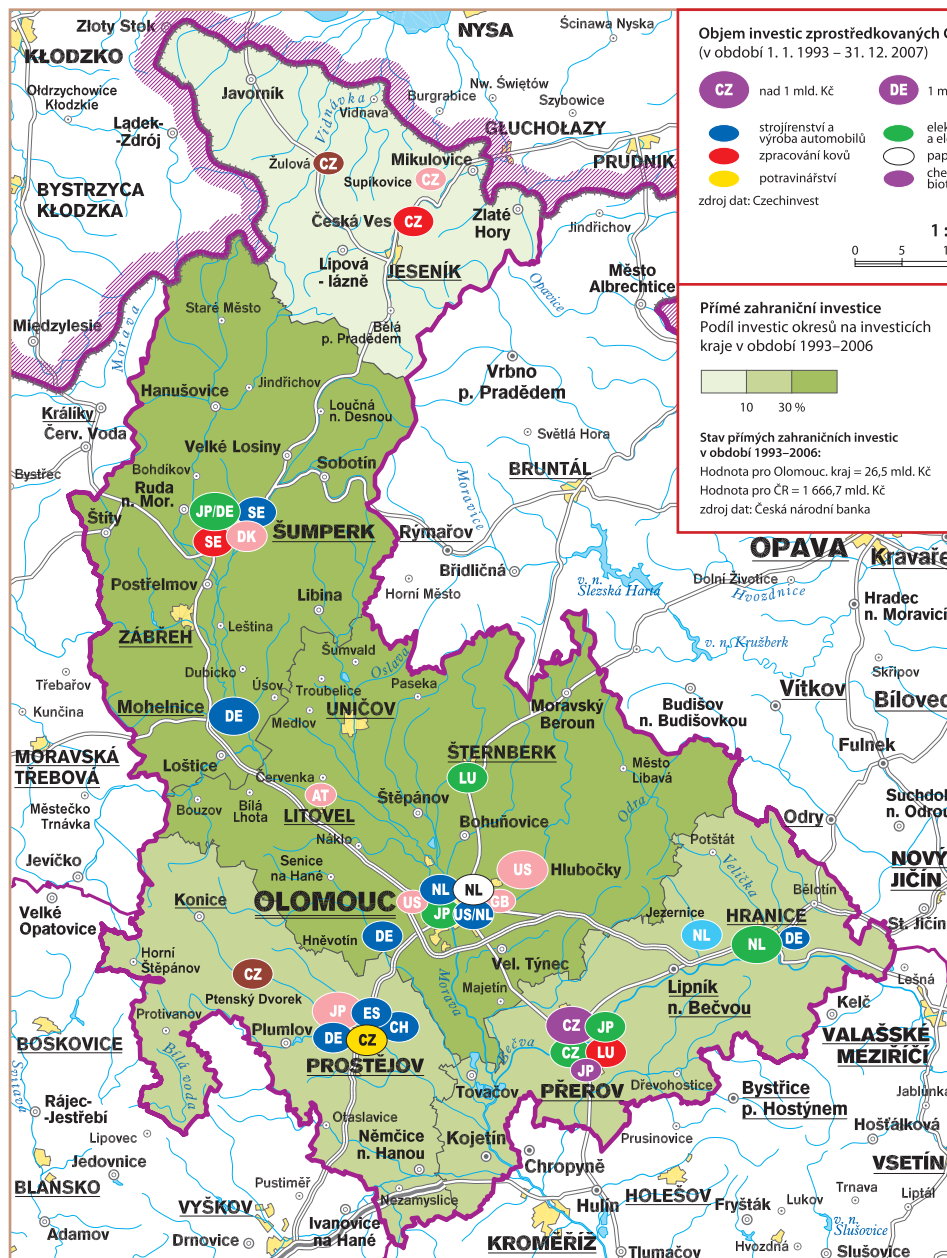


## Vývoj nezaměstnanosti po roce 1991





## Zahraniční a domácí investice

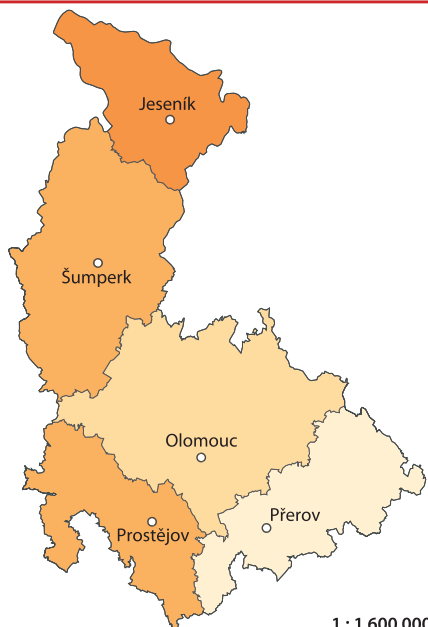


## Ekonomické subjekty

Vývoj počtu ekonomických subjektů v letech 2001–2007 (počet subjektů v roce 2001 = 100 %)

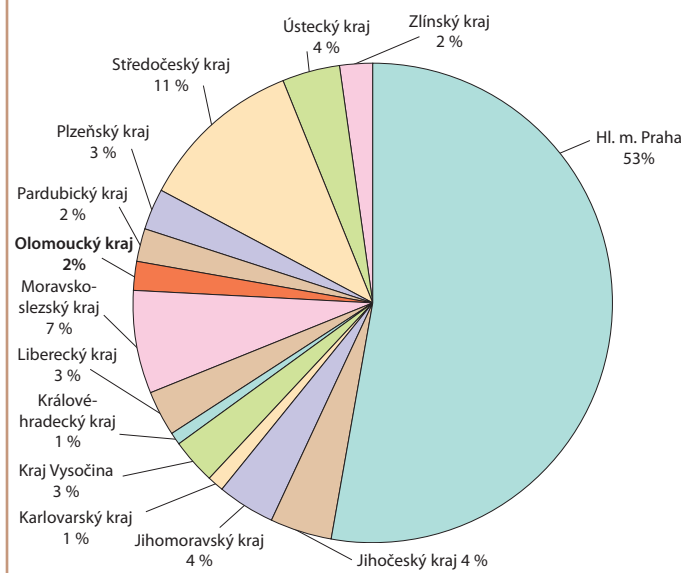
110 115 120

Hodnota pro Olomoucký kraj = 114,6  
 Hodnota pro ČR = 117,0



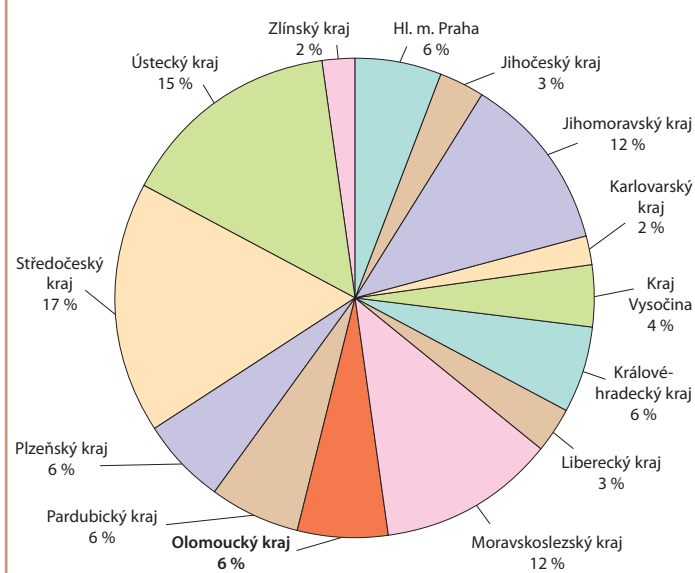
## Investice podle krajů

Přímé zahraniční investice podle krajů v období 1. 1. 1993 – 31. 12. 2006 (zdroj: Česká národní banka)



## Nově vytvořená pracovní místa dle krajů

Počet nově vytvořených pracovních míst podle krajů v období 1. 1. 1993 – 31. 12. 2007 zprostředkovaných CzechInvestem (zdroj: CzechInvest)



## Hlavní dopravní tepny

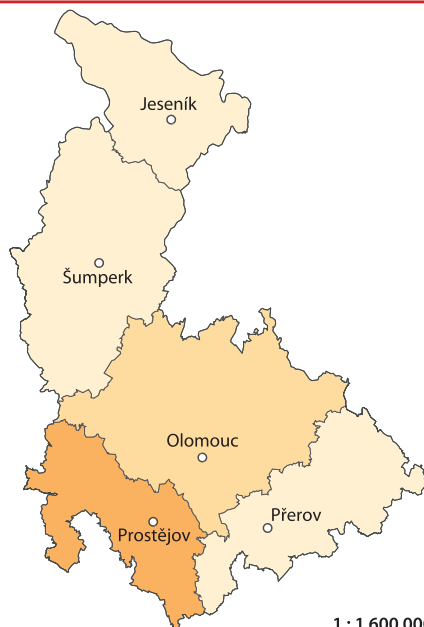


## Automobily

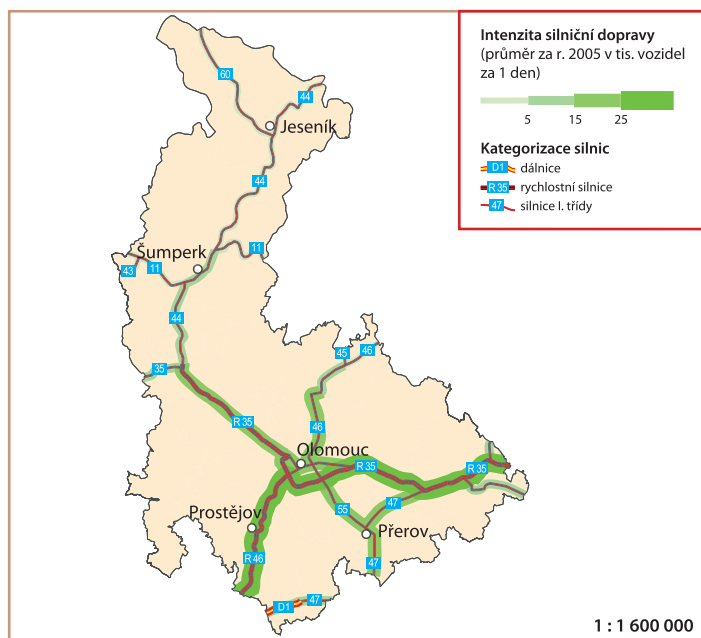
Počet osobních automobilů  
na 100 obyvatel okresu kraje (r. 2006)



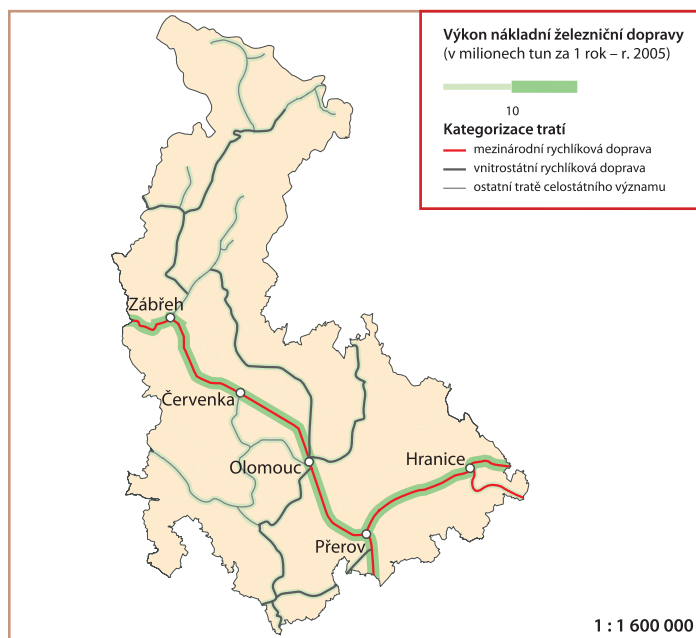
Hodnota pro Olomoucký kraj = 34  
Hodnota pro ČR = 40



## Silniční doprava

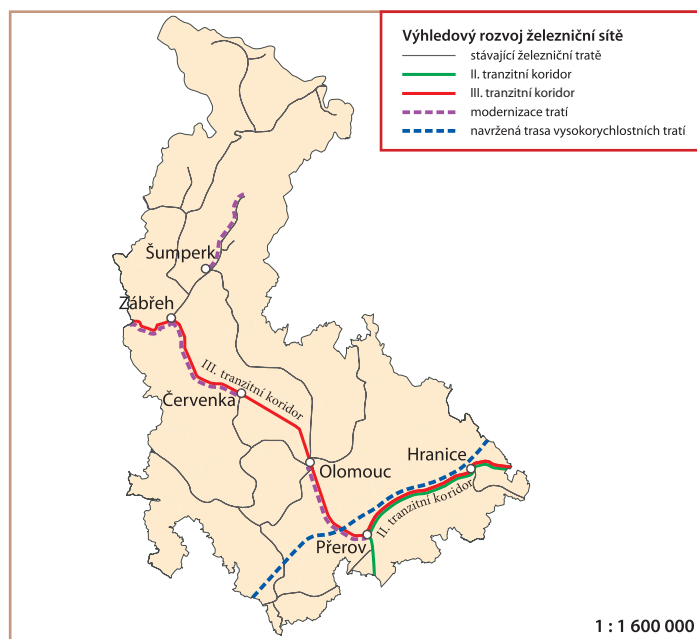
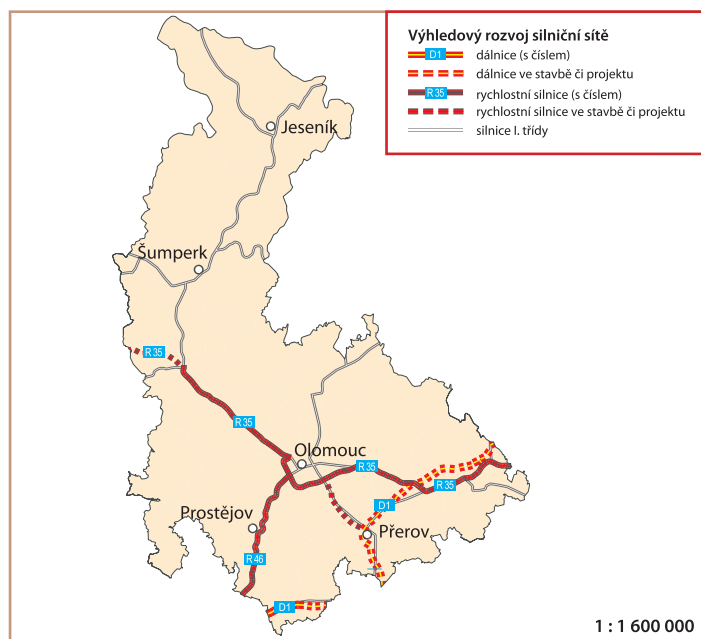


## Železniční doprava





## Výhled rozvoje silniční a železniční sítě

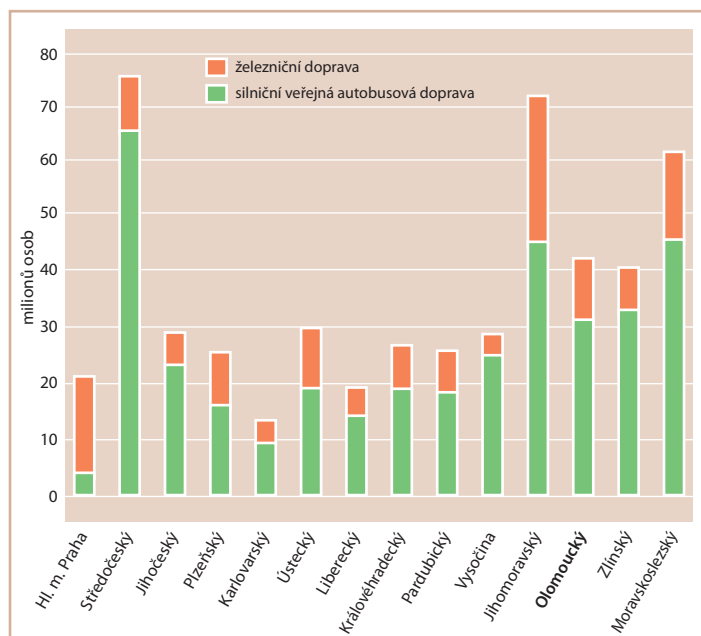


Osou dopravní sítě se s rozvojem automobilismu staly dálnice a rychlostní silnice. V Olomouckém kraji se v současné době intenzivně buduje dálnice D1, spojující Prahu–Brno–Ostravu. Uvolnění dopravy na D1 by měla pomoci také dostavba rychlostní silnice R35 v úseku Hradec Králové–Mohelnice. Spolu s dálnicí D11 by R35 tvořila alternativní „severní trasu“ spojující Čechy a Moravu, zejména jejich severní části (např. tah Praha – Olomouc). (Foto J. Hebr)

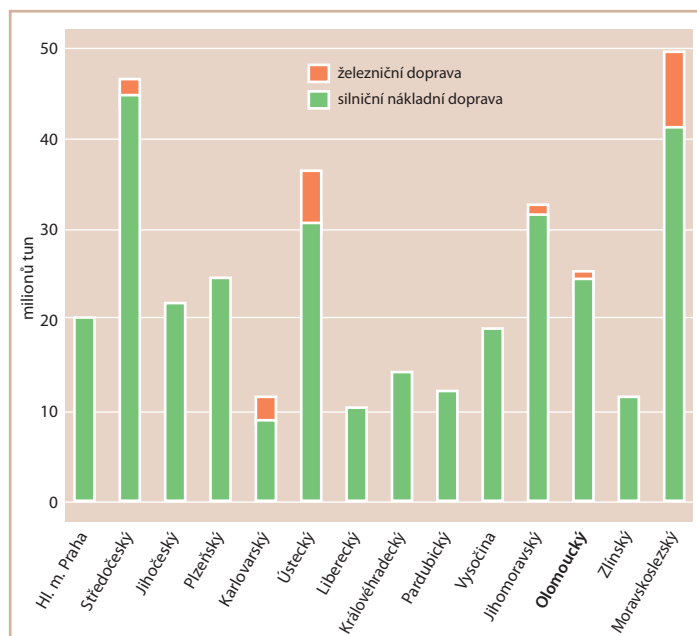


Chloubou Českých drah jsou nejmodernější vlakové soupravy řady 680, označované jako Pendolino a schopné jezdit rychlostí až 230 km/hod. Jezdí na trasách, Praha–Ostrava, Praha–Viedeň a Praha–Bratislava po zmodernizovaných tratích – tzv. tranzitních korydorech. (Foto M. Šubrt)

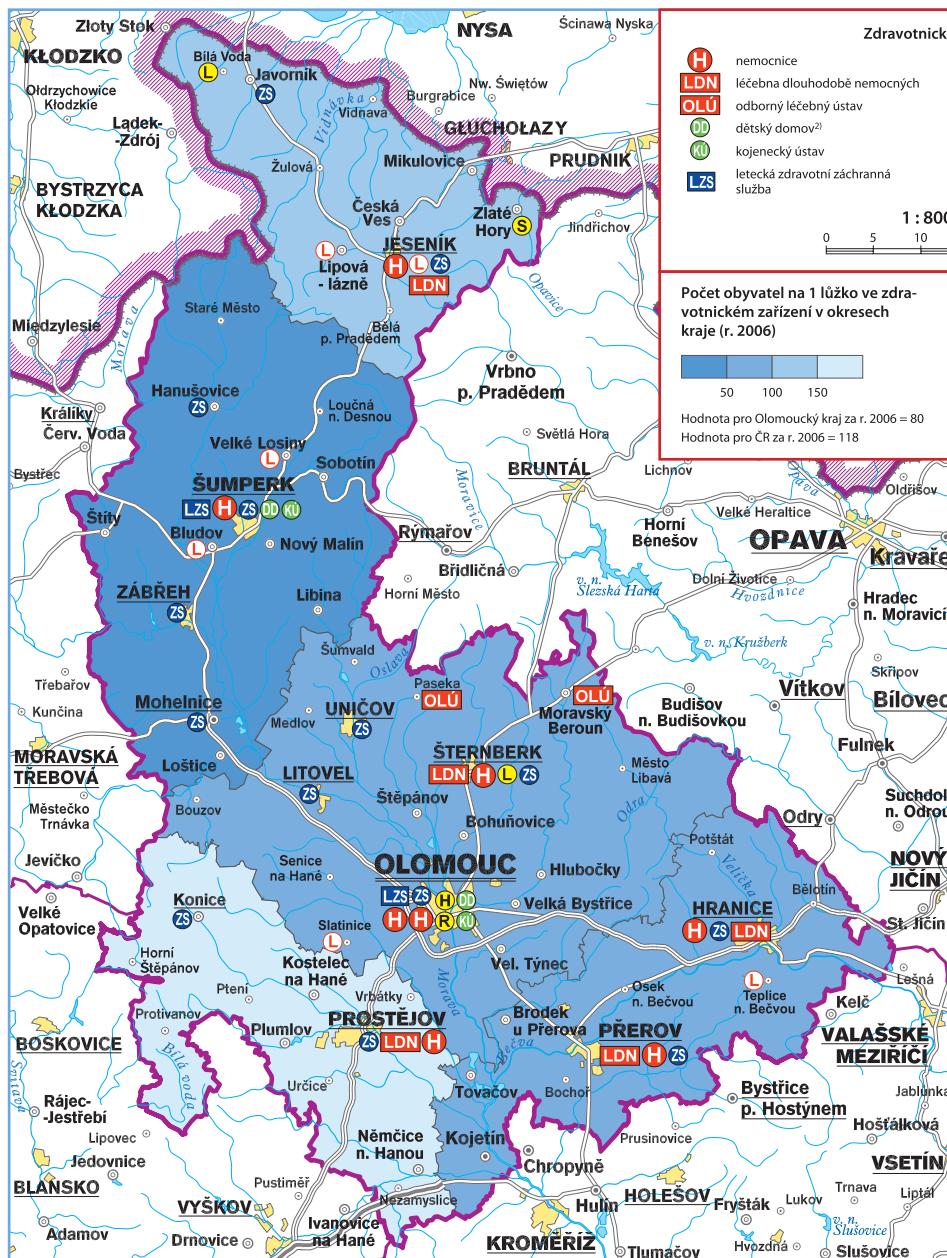
## Přeprava osob v rámci kraje za rok 2006



## Přeprava věcí v rámci kraje za rok 2006

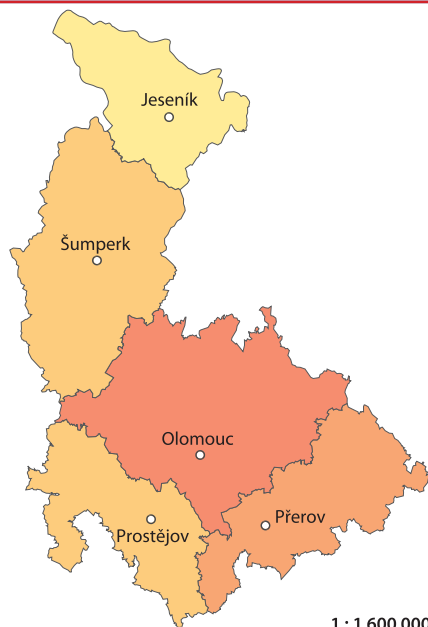
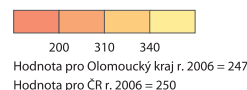


## Zdravotnická zařízení

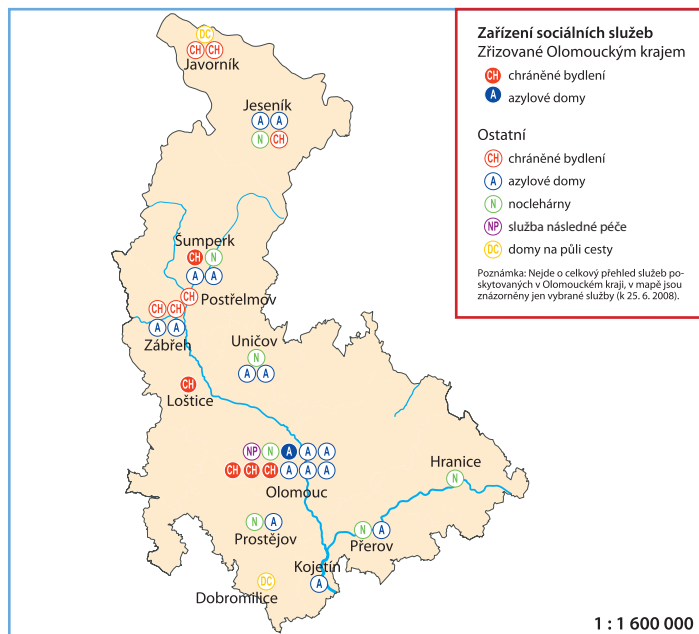
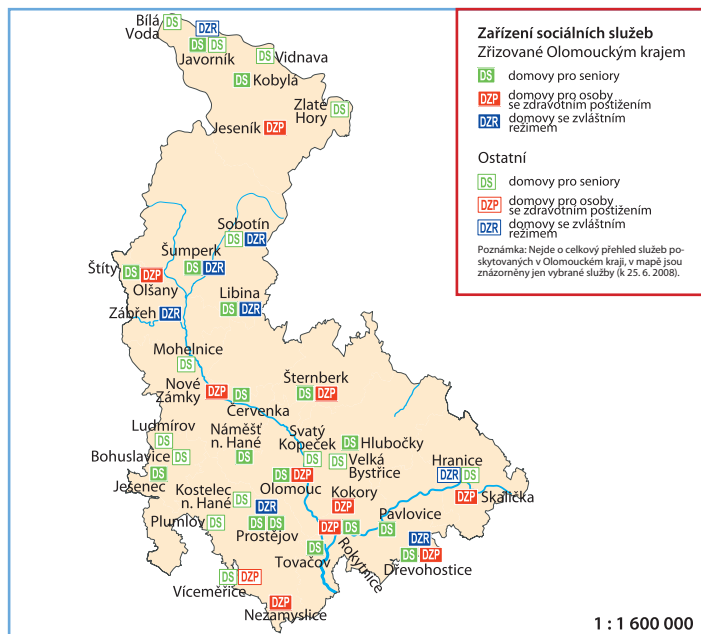


## Počet obyvatel na 1 lékaře

Počet obyvatel na 1 lékaře v okresech kraje (r. 2006)

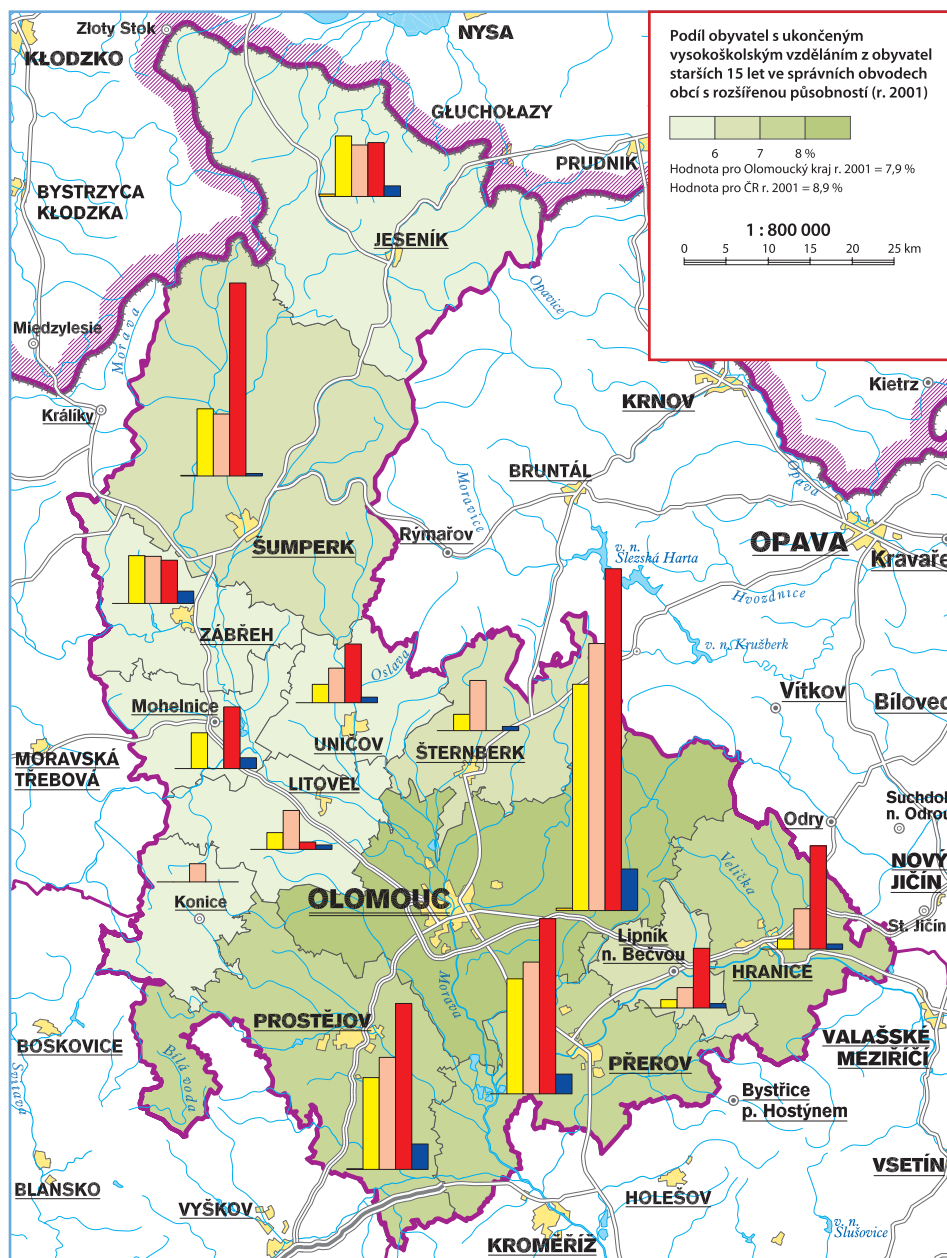


## Zařízení sociálních služeb





## Školství



## Vysoké školy

## Vysoké školy se sídlem v Olomouckém kraji

Univerzita Palackého v Olomouci

<http://www.upol.cz/>

Cyrilometodějská teologická fakulta

<http://www.upol.cz/fakulty/cmtf/>

Lékařská fakulta

<http://www.upol.cz/fakulty/lf/>

Filozofická fakulta

<http://www.upol.cz/fakulty/ff/>

Přírodovědecká fakulta

<http://www.upol.cz/fakulty/prf/>

Pedagogická fakulta

<http://www.upol.cz/fakulty/pdf/>

Fakulta tělesné kultury

<http://www.upol.cz/fakulty/ftk/>

Právnická fakulta

<http://www.upol.cz/fakulty/pf/>

Fakulta zdravotnických věd

<http://www.upol.cz/fakulty/fzv/>

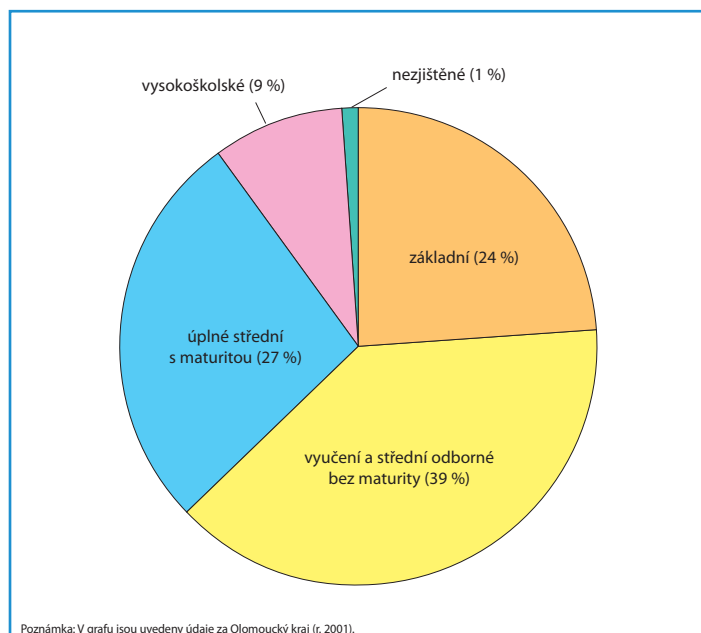
Moravská vysoká škola Olomouc

<http://www.mvso.cz/html/index.html>

Vysoká škola logistiky o.p.s. Přerov

<http://www.vslg.cz/>

## Vzdělanostní složení obyvatel



## Školy a školská zařízení

Počty právnických osob ve školství v Olomouckém kraji k 1. 1. 2008

	Zřizovatel					celkem
	Olomoucký kraj	MŠMT	obec	církev	soukromý subjekt	
Mateřské školy	1 <sup>1</sup>	0	347 <sup>2</sup>	0	4 <sup>3</sup>	352
Základní školy	1	0	273 <sup>4</sup>	1	2	277
Základní umělecké školy	17	0	7	0	2	26
Speciální školství	24 <sup>5</sup>	7	0	0	8	39
Dětské domovy	11	0	0	1	0	12
Střední školy	67 <sup>6</sup>	0	3	2	17	89
Vyšší odborné školy	4	0	0	2	1	7
Ostatní	9	0	29	1	0	39

1 – při ZŠ, 2 – z toho 168 při ZŠ, 3 – z toho 1 při ZŠ

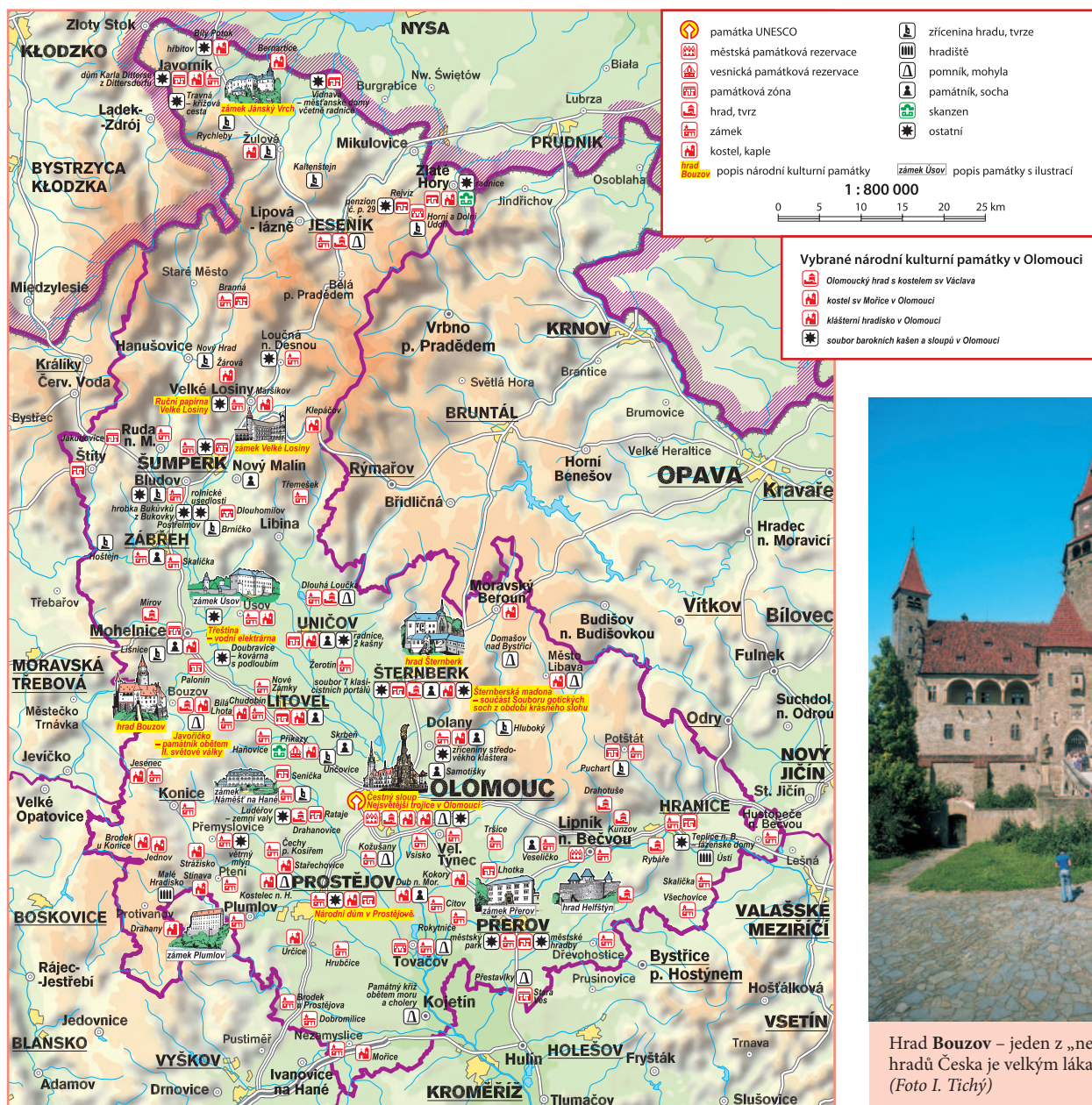
4 – z toho 3 s gymnáziem

5 – z toho 3 s dětským domovem

6 – z toho 4 s VOŠ

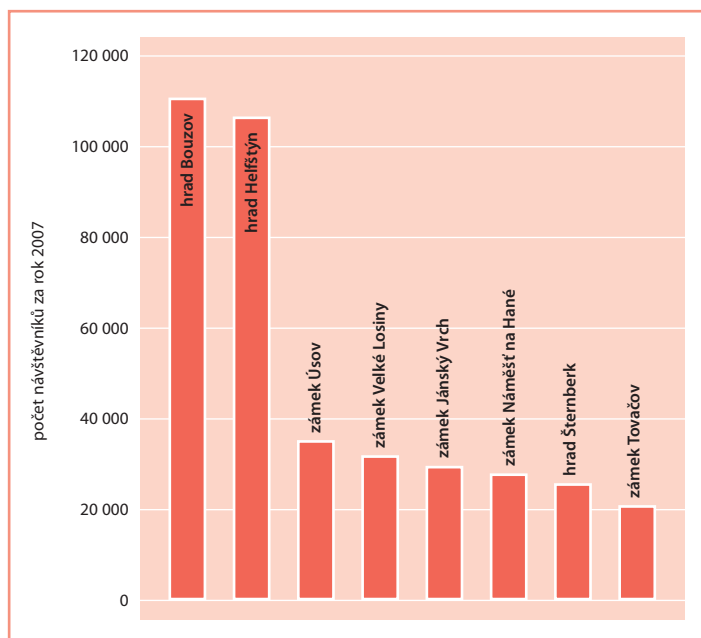
Uváděné údaje zahrnují všechny právnické osoby, působící v oblasti školství zřizované krajem, obcí, církvemi, soukromými subjekty a ministerstvem, zařazené v rejstříku škol a školských zařízení. Kategorie Ostatní obsahuje školská zařízení (např. dům dětí a mládeže, školní jídelnu, pedagogicko-psychologické poradny apod.). Zkratka MŠMT je označeno Ministerstvo školství, mládeže a tělovýchovy České republiky.

## Kulturní památky a zajímavosti



Hrad Bouzov – jeden z „nejpohádkovějších“ hradů Česka je velkým lákadlem pro turisty. (Foto I. Tichý)

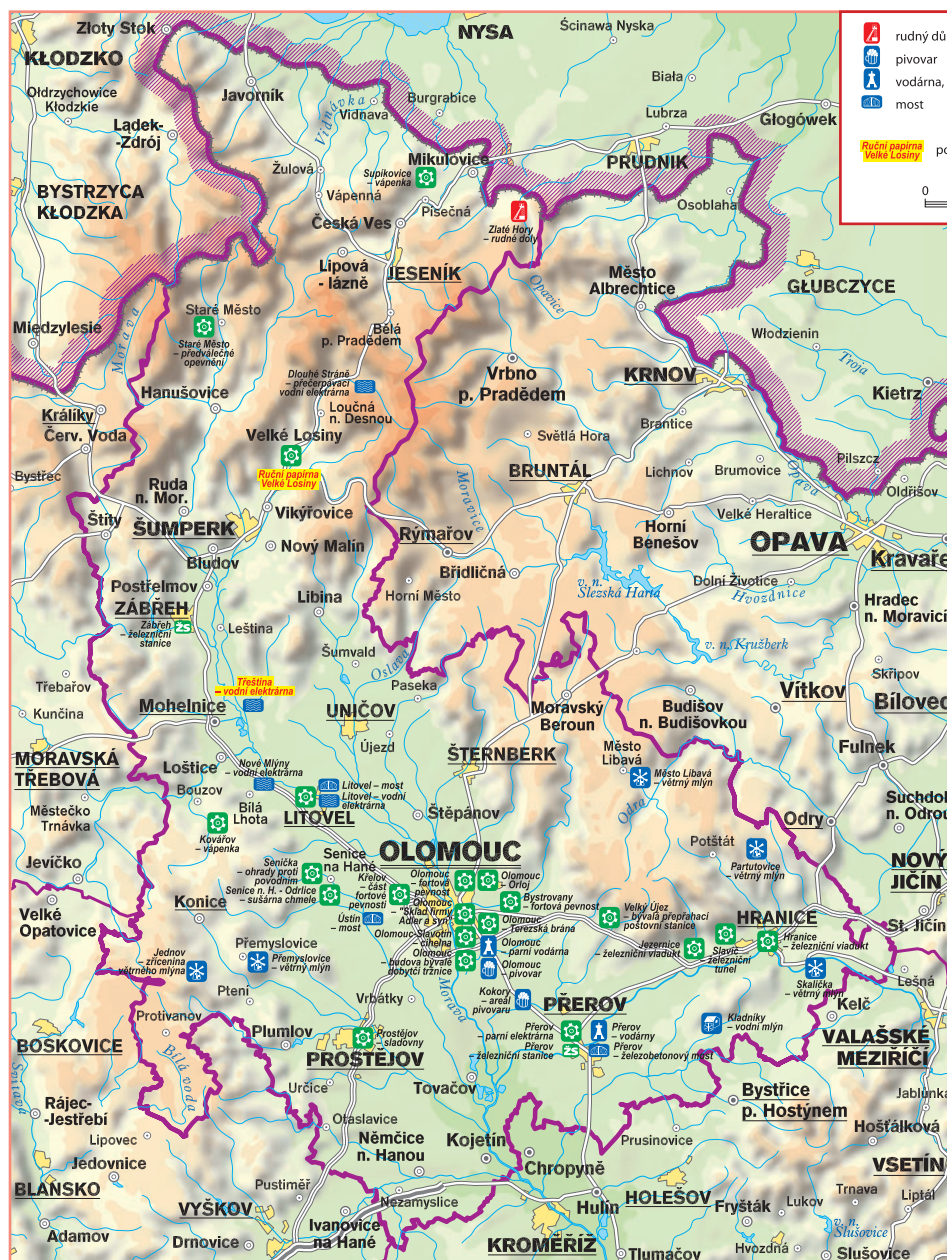
## Nejnavštěvovanější turistické objekty



Vedle prohlídky podstatné části stavebních pozůstatků Olomouckého hradu nabízí Arcidiecézní muzeum v Olomouci svým návštěvníkům stálou expozici výtvarné kultury olomoucké arcidiecéze uplynulého tisíciletí. (Foto m-ARK)

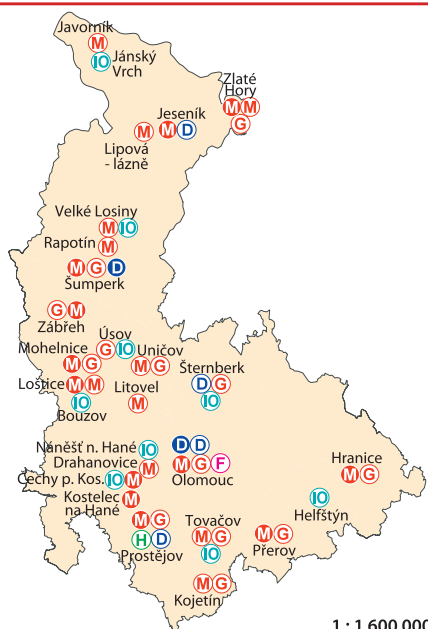


## Technické památky



## Kulturní instituce

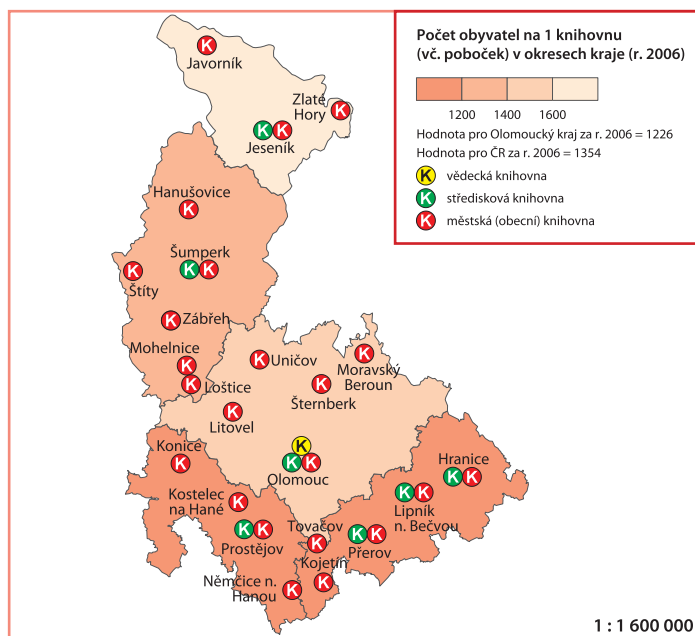
- M** muzeum
- M** muzejní expozice
- D** divadlo se stálým profesionálním souborem
- D** divadlo stagionového typu (profesionální divadlo bez vlastního souboru)
- G** galerie
- IO** instalované objekty (zpřístupněné hrady a zámky s vytvořenou expozicí)
- F** fiharmonie
- H** hvězdárna



## Knihovny

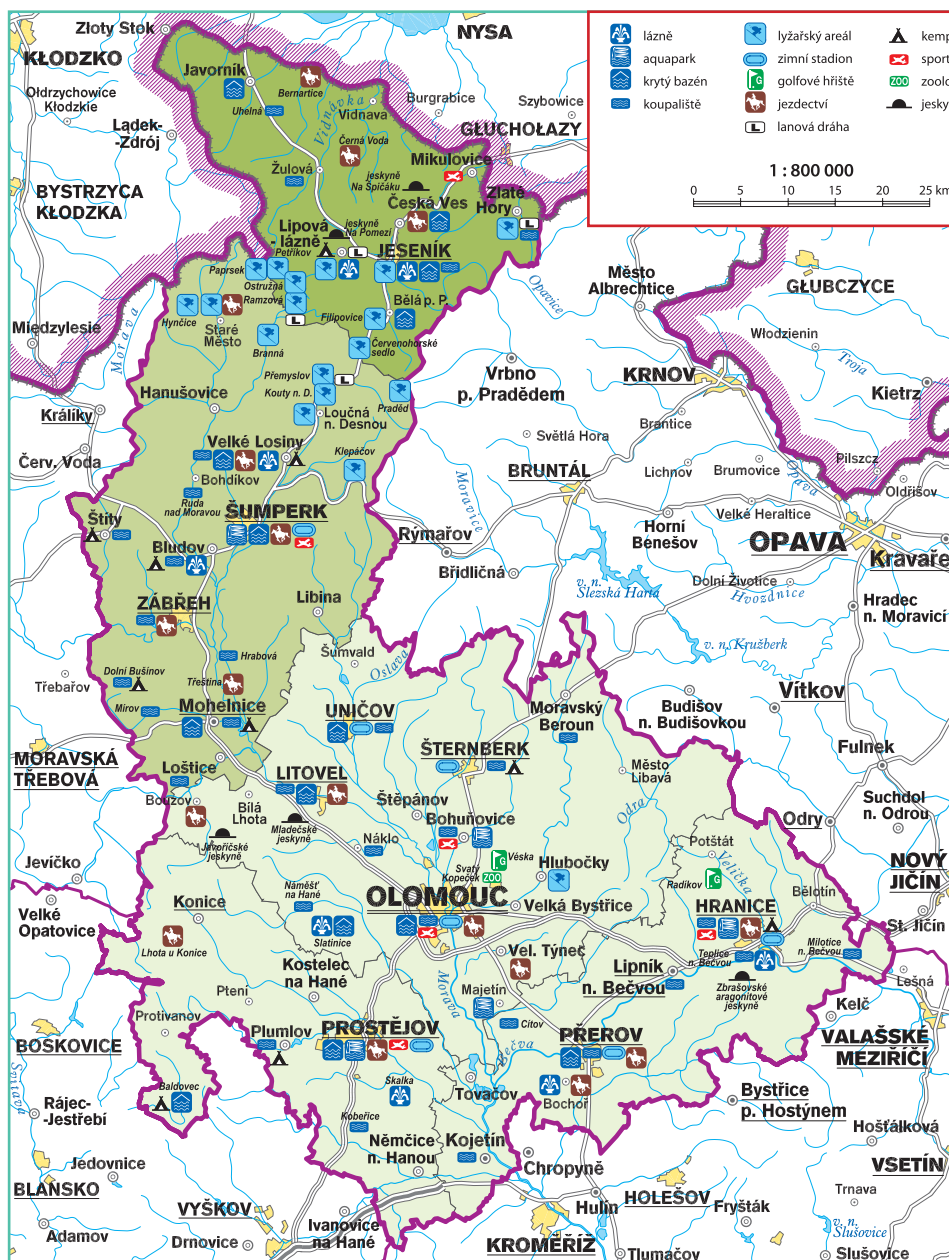


Ruční papírna Velké Losiny – dodnes zachovává tradiční postup výroby ručního papíru a je nejstarší nepřetržitě pracující papírnou ve střední Evropě. (Foto I. Tichý)



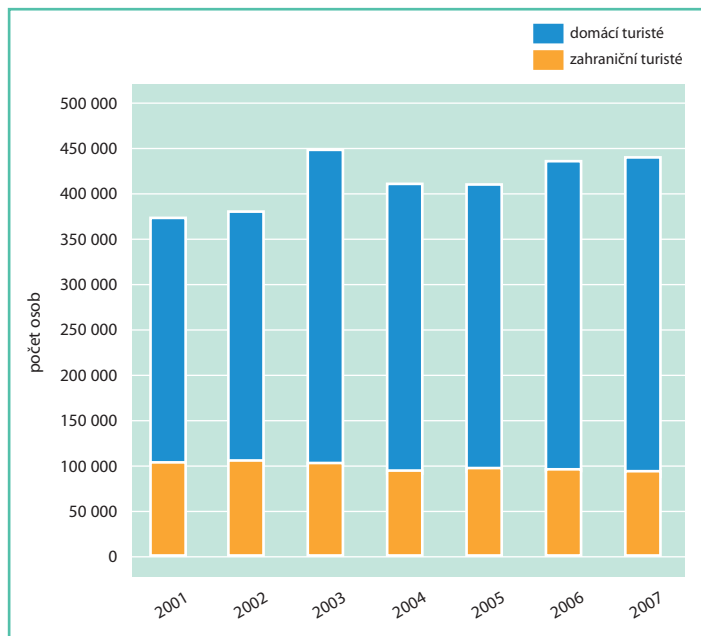


## Turistika



**Priessnitzův pramen** – lázně Jeseník za svou existenci a pozdější proslulost vděčí jedinému člověku, a to Vincenzi Priessnitzovi, zakladateli vodoléčby, který v roce 1822 založil na Gräfenbergu první vodoléčebný ústav na světě.  
(Foto I. Tichý)

## Vývoj počtu turistů 2001–2007



Olomoucký kraj je velkým lákadlem pro turisty každého věku a zaměření. Milovníci památek, přírody, kultury i sportovního vyžití zde ve dvou turistických regionech naleznou snad opravdu vše. Regiony Střední Morava a Jeseníky jsou připraveny poskytnout to nejlepší zázemí i pro nejnáročnější návštěvníky.

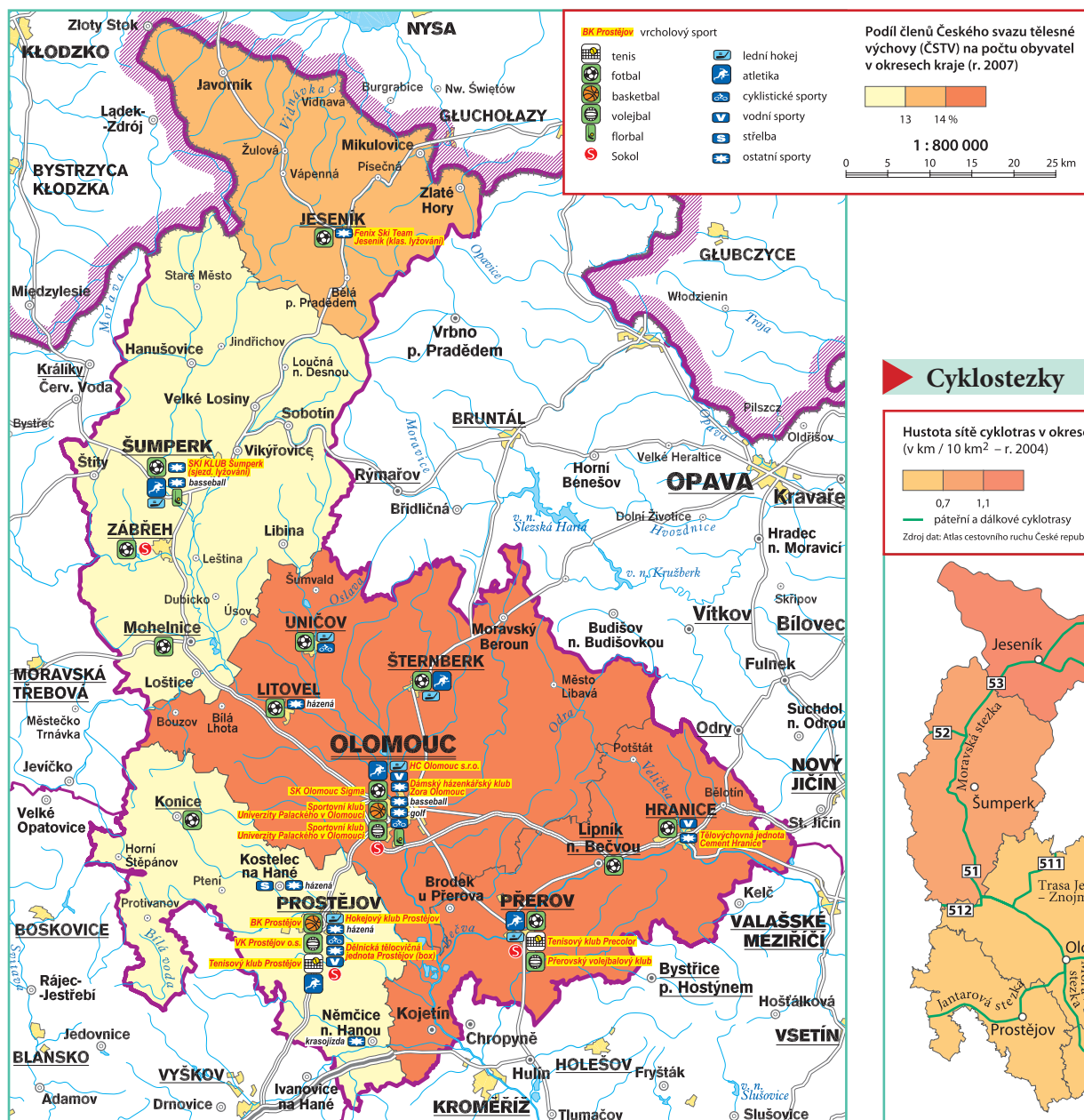
**Střední Morava** – Úrodná oblast rozkládající se převážně podél řeky Moravy je půvabný kraj, nazývaný již od 16. století Haná. Region nabízí široký výběr skvostů architektury (pohádkové hrady, bohaté zámky a památky UNESCO v Olomouci), lázeňská místa a množství přírodních památek nacházejících se i v podobě tajemných jeskyní pod zemským povrchem. Celá Střední Morava je protkaná turistickými trasami a je ideálním místem pro vyznavače cykloturistiky.

**Jeseníky** – Turistický region Jeseníky je horskou oblastí, pro kterou je typická čistá příroda a hluboké lesy. Romantiku hor podtrhují mechová jezírka, vysoká skaliska, tajemné jeskyně, mohutné vodopády a louky, které jsou v létě oázou klidu a v zimě slouží jako sjezdovky pro lyžování. Díky čistému a zdravému prostředí je tato oblast nejen vyhledávaným místem milovníků přírody, ale také významnou lázeňskou lokalitou. Mimo krásné krajiny však můžeme v Jeseníkách obdivovat i historické památky. Několik veřejnosti přístupných zámků ohromí nejen svou vnější krásou, ale také okolnostmi, s nimiž byly spojeny.

Kompletní nabídku služeb představuje turistický portál [www.ok-tourism.cz](http://www.ok-tourism.cz)

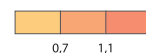


## Sport



## Cyklostezky

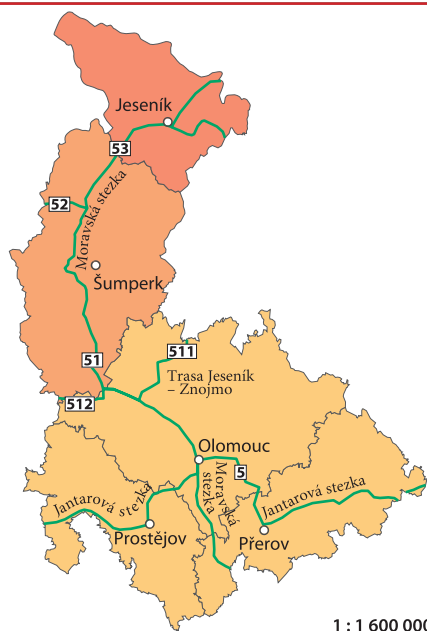
Hustota sítě cyklotras v okresech kraje  
(v km / 10 km<sup>2</sup> – r. 2004)



— páteří a dálkové cyklotrasy

53 číslo cyklotrasy

Zdroj dat: Atlas cestovního ruchu České republiky



## Slavní sportovci

Robert Změlík	atletika, desetiboj, vítěz na OH 1992 v Barceloně
Jana Novotná	tenis, vítězka dvouhry žen ve Wimbledonu 1998
Jiří Dopita	lední hokej, vítěz na OH 1998 v Naganu, trojnásobný mistr světa v letech 1996, 2000 a 2001
Vladimír Vačkář	cyklistika, dráha, čtyřnásobný mistr světa v tandemu v letech 1973, 1974, 1977 a 1978
Aleš Valenta	akrobatické lyžování, vítěz na ZOH 2002 v Salt Lake City
Jiří Hudler	lední hokej, vítěz Stanley Cupu (Detroit Red Wings) v roce 2008
Vladimír Valouch, David Holzer a Jakub Strakoš	aerobic, mistři světa v soutěži týmů v letech 2000 a 2003

V klubu se velmi kvalitně pracuje s mládeží – o kvalitě svědčí početná skupina reprezentantů České republiky z řad odchovanců, jakými jsou například Hapal, Látal, Drulák, Ujfalusi a Rozehnal.

Uznávanou sportovní osobností je hokejista Jiří Dopita, olympijský vítěz z Nagana, který v roce 1994 dovedl HC Olomouc k zisku mistrovského titulu.

Mnohonásobným vítězem České republiky v tenisové extralize družstev je TK AGROFERT Prostějov, jehož hráči Novák, Berdych, Štěpánek, Šafářová se výrazně prosadili i na mezinárodním poli. Stabilně kvalitní výkony podávají i tenisté TK Precolor Přerov.

Do kategorie nejúspěšnějších sportovních klubů České republiky dále patří letošní mistryně – házenkářky HK Zora Olomouc, volejbalistky SK UP v Olomouci a VK Prostějov, basketbalisté BK Prostějov a boxeři TJ DTJ Prostějov.

Významnými sportovními osobnostmi regionu Olomouckého kraje, které se výrazně proslavily ve světové konkurenci, jsou olympijští vítězové atlet Robert Změlík, akrobatický lyžař Aleš Valenta a vítězka tenisového Wimbledonu Jana Novotná.

Nejpopulárnějšími sporty v regionu Olomouckého kraje jsou především fotbal, hokej, tenis, házená, volejbal a basketbal.

SK Sigma Olomouc se proslavila úspěšnou reprezentací v poháru UEFA pod vedením reprezentačního trenéra Karla Brücknera.

## Mikroregiony



název svazku obcí	sídlo
Dobrovolné sdružení obcí mikroregionu Lipensko	Lipník nad Bečvou
Dobrovolný svazek mikroregion Podlesí	Milenov
Dobrovolný svazek mikroregionu Němčicko	Němčice nad Hanou
Dobrovolný svazek obcí mikroregionu Moštěnka	Horní Moštěnice
Dobrovolný svazek obcí mikroregionu Záhoran	Rouské
Dobrovolný svazek obcí - Mikroregion Protivanovsko	Protivanov
Mikroregion Hranicko	Hranice
Mikroregion Javornicko	Javorník
Mikroregion Jesenicko	Jeseník
Mikroregion Konicko	Konice
Mikroregion Kosířsko	Těšetice
Mikroregion Litovelsko	Litovel
Mikroregion Olomoucko	Olomouc
Mikroregion Plumlovsko	Plumlov
Mikroregion Pobečví	Prosenice
Mikroregion Předina	Brodek u Prostějova
Mikroregion Šternbersko	Šternberk
Mikroregion Šumperský venkov	Nový Malín
Mikroregion Záhoří-Helfštýn	Soběchleby
Mikroregion Zlatohorsk	Zlaté Hory
Sdružení obcí mikroregionu Bystricka	Velká Bystrice
Sdružení obcí mikroregionu Dolek	Brodek u Přerova
Sdružení obcí mikroregionu Království	Grygov
Sdružení obcí mikroregionu střední Haná	Kojetín
Svazek obcí Kostecka	Kostelec na Hané
Svazek obcí Luže	Šumperk
Svazek obcí Mikroregionu Mohelnicko	Mohelnice
Svazek obcí Mikroregionu Moravskobereunsko	Moravský Beroun
Svazek obcí mikroregionu Rozvodí	Střítež nad Ludinou
Svazek obcí mikroregionu Uničovsko	Uničov
Svazek obcí mikroregionu Zábřežsko	Zábřeh
Svazek obcí Mikroregionu Žulovska	Skorošice
Svazek obcí Prostějov-venkov	Bedihošť
Svazek obcí regionu Ruda	Ruda nad Moravou
Svazek obcí Třetina, Stavenice a Police	Třetina
Svazek obcí údolí Desné	Rapotín

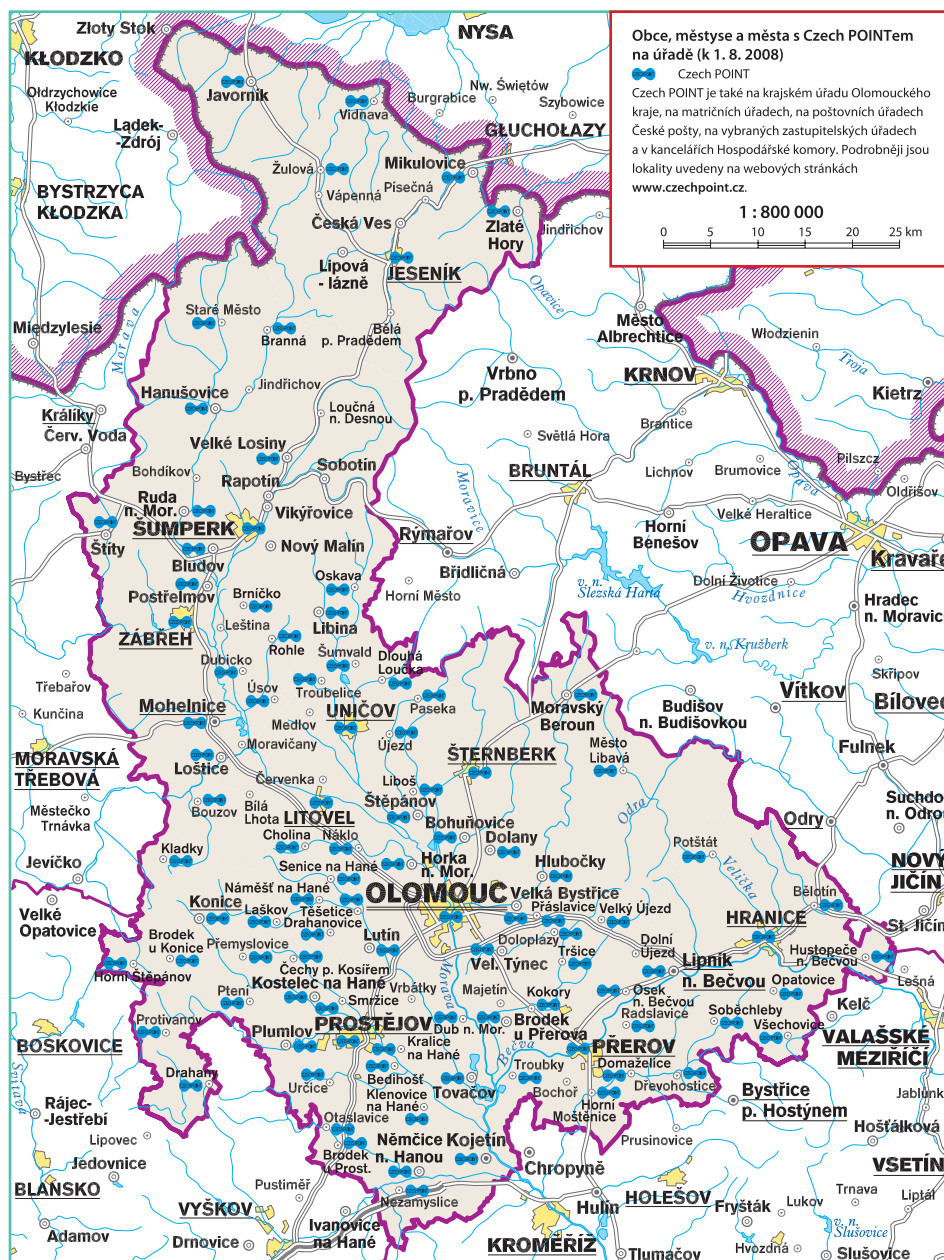
## Svazky obcí s celkovým počtem obyvatel nad 10 000

název svazku obcí	sídlo	okres	počet členů	počet obyvatel
Mikroregion Olomoucko	Olomouc	Olomouc	26	134 260
Svazek obcí mikroregionu Zábřežsko	Zábřeh	Šumperk	30	35 327
Mikroregion Hranicko	Hranice	Přerov	24	32 111
Svazek obcí Luže	Šumperk	Šumperk	7	27 946
Mikroregion Litovelsko	Litovel	Olomouc	22	26 258
Svazek obcí mikroregionu Uničovsko	Uničov	Olomouc	14	25 869
Sdružení obcí mikroregionu střední Haná	Kojetín	Přerov, Prostějov, Kroměříž	15	23 308
Mikroregion Jesenicko	Jeseník	Jeseník	5	19 274
Svazek obcí Mikroregionu Mohelnicko	Mohelnice	Šumperk	14	18 726
Sdružení obcí mikroregionu Bystricka	Velká Bystrice	Olomouc	11	15 560

název svazku obcí	sídlo	okres	počet členů	počet obyvatel
Dobrovolné sdružení obcí mikroregionu Lipensko	Lipník nad Bečvou	Přerov	11	14 253
Mikroregion Šternbersko	Šternberk	Olomouc	23	13 864
Sdružení obcí mikroregionu Království	Grygov	Olomouc, Přerov, Prostějov	15	13 859
Svazek obcí údolí Desné	Rapotín	Šumperk	8	12 849
Mikroregion Kosířsko	Těšetice	Olomouc, Prostějov	9	12 137
Svazek obcí Kostecka	Kostelec na Hané	Prostějov	12	12 131
Mikroregion Šumperský venkov	Nový Malín	Šumperk	7	11 312
Dobrovolný svazek obcí mikroregionu Moštěnka	Horní Moštěnice	Přerov	22	10 821
Mikroregion Konicko	Konice	Prostějov, Olomouc	20	10 764



## Czech POINT



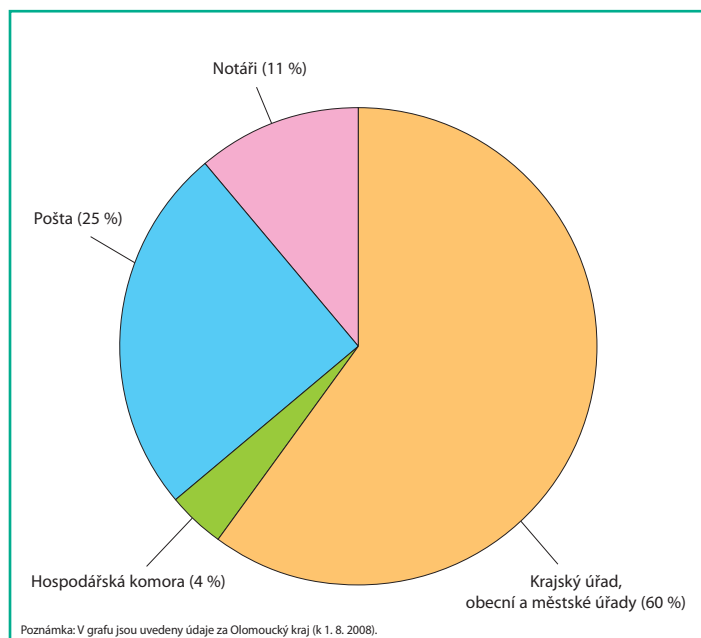
## CZECHPOINT

## Co je Czech POINT

Český Podací Ověřovací Informační Národní Terminál, tedy Czech POINT je projektem, který by měl zredukovat přílišnou byrokracii ve vztahu občan – veřejná správa. Czech POINT bude sloužit jako asistované místo výkonu veřejné správy, umožňující komunikaci se státem prostřednictvím jednoho místa tak, aby „obíhala data, ne občan“.

Cílem projektu Czech POINT je vytvořit garantovanou službu pro komunikaci se státem prostřednictvím jednoho univerzálního místa, kde bude možné získat a ověřit data z veřejných i neveřejných informačních systémů, úředně ověřit dokumenty a listiny, převést písemné dokumenty do elektronické podoby a naopak, získat informace o průběhu správních řízení ve vztahu k občanovi a podat podání pro zahájení řízení správních orgánů. Projekt Czech POINT přináší značné ulehčení komunikace se státem. V některých situacích bude stačit dojít pouze na jeden úřad.

## Czech POINT – struktura pracovišť



## Co poskytuje Czech POINT

1. Výpis z Katastru nemovitostí.
2. Výpis z Obchodního rejstříku.
3. Výpis ze Živnostenského rejstříku.
4. Výpis z Rejstříku trestů.
5. Možnost učinit všechna podání podle živnostenského zákona.

- Výpis z Katastru nemovitostí České republiky, výpis z Obchodního rejstříku České republiky a z Živnostenského rejstříku České republiky je zpoplatněn částkou, jejíž maximální výše je zákonem omezena na 100,- Kč; každá další strana výpisu je zpoplatněna částkou, jejíž maximální výše je zákonem omezena na 50,- Kč.

- Výpis z evidence Rejstříku trestů se vydává osobě a klient podle zákona za tento výpis zaplatí 50,- Kč jako správní poplatek úřadu za přijetí žádosti o vydání výpisu z evidence Rejstříku trestů.

- Přijetí podání podle živnostenského zákona je zpoplatněno částkou 50,- Kč. Pokud je příslušný úkon předmětem poplatku, např. ohlášení živnosti, vybere se ještě příslušný poplatek podle sazebníku správních poplatků.

## Základní údaje o Olomouckém kraji

Rozloha: 5 267 km<sup>2</sup> (k 31. 12. 2007)  
Počet obyvatel: 641 791  
(k 31. 12. 2007)  
Hustota zalidnění: 121,9 obyv./km<sup>2</sup>  
Krajské město: Olomouc

Počet obcí: 398 (k 31. 12. 2007)  
Počet obcí se statutem  
statutárního města: 2 (k 31. 12. 2007)  
města: 30 (k 31. 12. 2007)  
městyse: 11 (k 1. 5. 2008)

Obyvatelstvo (r. 2007)	Olomoucký kraj	průměr ČR
Počet živě narozených na 1000 obyvatel	10,8	11,1
Počet zemřelých na 1000 obyvatel	10,1	10,1
Počet přistěhovalých na 1000 obyvatel	10,9	10,1
Počet vystěhovalých na 1000 obyvatel	8,7	2,0
Celkový přírůstek na 1000 obyvatel	3,0	9,1

## Okresy 2007

Okresy	rozloha (km <sup>2</sup> )	počet obyvatel	počet obcí	počet měst
Jeseník	719	41 565	24	5
Olomouc	1 620	230 607	96	6
Prostějov	770	109 979	97	5
Přerov	845	135 165	104	6
Šumperk	1 313	124 475	77	8
Celkem	5 267	641 791	398	30

## Nejlidnatější obce v kraji

Název obce	rozloha (km <sup>2</sup> )	počet obyv. (1. 1. 2008)	území okresu
Olomouc	103	100 373	Olomouc
Přerov	58	47 037	Přerov
Prostějov	39	45 675	Prostějov
Šumperk	28	27 946	Šumperk
Hranice	50	19 415	Přerov
Zábřeh	35	14 185	Šumperk
Šternberk	49	13 864	Olomouc
Jeseník	38	12 209	Jeseník
Uničov	48	12 095	Olomouc
Litovel	46	10 131	Olomouc
Mohelnice	46	9 700	Šumperk
Lipník nad Bečvou	31	8 397	Přerov
Kojetín	31	6 429	Přerov
Hlubočky	22	4 415	Olomouc
Zlaté Hory	86	4 303	Jeseník
Libina	27	3 489	Šumperk
Hanušovice	37	3 438	Šumperk
Štěpánov	27	3 387	Olomouc
Moravský Beroun	51	3 312	Olomouc
Lutín	8	3 221	Olomouc
Postřelmov	10	3 208	Šumperk
Rapotín	14	3 196	Šumperk

## Nej... Olomouckého kraje

Nejvýše položený bod	Praděd 1491 m n. m. <sup>*)</sup>	pohoří Hrubý Jeseník
Nejniže položený bod	hladina Moravy 190 m n. m.	obec Kojetín, okres Přerov
Obec s největším počtem obyvatel	Olomouc (100 373 obyvatel)	okres Olomouc
Obec s nejmenším počtem obyvatel	Šléglov (34 obyvatel)	okres Šumperk
Obec s nejvyšším průměrným věkem	Radkova Lhota (57,6 let)	okres Přerov
Obec s nejvyšším rozdílem v počtu žen a mužů	Skalička, okres Přerov (58,5 % žen a 41,5 % mužů) Víceměřice, okres Prostějov (32,4 % žen a 67,6 % mužů)	
Nejvyšší naměřená teplota v roce 2006	35,0 °C (27. 7. 2006)	meteorologická stanice Olomouc
Nejnižší naměřená teplota v roce 2006	-27,9 °C (25. 1. 2006)	meteorologická stanice Olomouc

<sup>\*)</sup> Samotný vrchol Pradědu leží v Moravskoslezském kraji.

## Správní obvody ORP 2007

Obec s rozšířenou působností (ORP)	rozloha (km <sup>2</sup> )	počet obyvatel	počet obcí	počet měst
Hranice	325	34 860	31	2
Jeseník	719	41 565	24	5
Konice	178	11 348	21	1
Lipník nad Bečvou	119	15 399	14	1
Litovel	248	23 674	20	1
Mohelnice	188	18 726	14	3
Olomouc	859	160 044	45	2
Prostějov	592	98 631	76	4
Přerov	401	84 906	59	3
Šternberk	307	23 896	21	2
Šumperk	857	72 182	35	3
Uničov	207	22 993	10	1
Zábřeh	267	33 567	28	2

## Míra religiozity (podíl věřících) k 1. 3. 2001<sup>\*)</sup>

Správní obvody ORP	bez vyznání (%)	věřící (%)	nezjištěno (%)
Hranice	44,5	46,2	9,3
Jeseník	62,9	29,0	8,1
Konice	30,3	56,0	13,7
Lipník nad Bečvou	45,5	45,2	9,4
Litovel	49,1	42,9	8,0
Mohelnice	60,5	32,0	7,6
Olomouc	58,1	32,9	9,0
Prostějov	49,3	39,6	11,1
Přerov	50,9	40,5	8,6
Šternberk	60,2	31,2	8,5
Šumperk	58,8	32,4	8,8
Uničov	56,9	34,6	8,5
Zábřeh	48,0	42,4	9,6
Olomoucký kraj	53,9	36,9	9,2
Česká republika	59,0	32,1	8,8

<sup>\*)</sup> V územním členění k 1. 1. 2005.



## Národnosti

Národnosti (mimo nezjištěné, počet obyvatel k 1. 3. 2001, v územním členění k 1. 1. 2005)

ORP	česká	moravská	slezská	slovenská	romská	polská	německá	ruská	ukrajinská	vietnamská	ostatní
Hranice	31 307	2 211	5	718	56	34	56	16	32	4	87
Jeseník	36 299	1 341	100	2 101	248	96	692	29	46	17	670
Konice	9 726	1 621	3	103	11	0	18	6	27	1	21
Lipník nad Bečvou	13 761	1 168	4	282	8	6	18	1	18	0	37
Litovel	20 798	1 964	0	234	20	14	25	4	27	7	64
Mohelnice	16 972	1 339	4	172	9	11	33	8	36	3	65
Olomouc	138 026	13 501	36	2 601	79	179	251	158	242	147	873
Prostějov	83 731	10 698	17	1 224	148	44	43	56	368	43	296
Přerov	75 892	6 374	12	1 491	149	59	40	42	81	81	304
Šternberk	21 715	1 252	3	483	38	26	57	4	17	7	115
Šumperk	65 307	4 272	12	1 377	92	206	399	41	71	52	443
Uničov	20 874	1 454	2	267	14	20	44	6	5	0	75
Zábřeh	30 360	2 518	4	368	14	39	58	4	21	20	142
Olomoucký kraj	564 768	49 713	202	11 421	886	734	1 734	375	991	382	3 192
Česká republika	9 249 777	380 474	10 878	193 190	11 746	51 968	39 106	12 369	22 112	17 462	68 151

## Ekonomické ukazatele 2007

Makroekonomické ukazatele (rok 2006)	Olomoucký kraj	Česká republika
Hrubý domácí produkt (mil. Kč)	149 436	3 231 576
Hrubý domácí produkt na 1 obyvatele (Kč)	233 705	314 765
Hrubá přidaná hodnota (mil. Kč)	134 573	2 910 154

Ekonomická aktivita obyvatelstva	Olomoucký kraj	Česká republika
Populace 15 a více let (tis. obyv.)	549,3	8 845,0
Ekonomicky aktivní (tis. obyv.)	316,0	5 198,3
v tom zaměstnaní (%)	93,6	94,7
v tom nezaměstnaní (%)	6,4	5,3
Ekonomicky neaktivní (tis. obyv.)	233,3	3 646,7
z toho důchodci (%)	59,4	61,0
z toho studenti SŠ, VŠ (%)	17,3	18,7

Zaměstnanost a mzdy	Olomoucký kraj	Česká republika
Zaměstnaní v hlavním zaměstnání (tis. obyv.)	295,9	4 922,0
v tom podle odvětví (%)		
zemědělství, myslivost, lesnictví	5,0	3,6
průmysl, stavebnictví	43,5	40,2
služby	51,5	56,1
Průměrná hrubá měsíční mzda v Kč (předběžné výsledky, fyzické osoby, bez podnikatelských subjektů do 20 zaměstnanců)	18 508	21 692

Nezaměstnanost k 31. 12. 2007	Olomoucký kraj	Česká republika
Počet uchazečů o zaměstnání	23 495	354 878
z toho ženy	12 785	191 150
Počet volných pracovních míst	5 224	141 066
Míra registrované nezaměstnanosti (%)	6,7	6,0

Regist ekonomických subjektů 2007	Olomoucký kraj	Česká republika
Ekonomické subjekty celkem	132 139	2 481 863
fyzické osoby	110 505	1 928 511
obchodní společnosti	9 819	290 218
družstva	572	14 887

Bytová výstavba 2007	Olomoucký kraj	Česká republika
Počet dokončených bytů	1 766	41 650
Počet zahájených bytů	2 167	43 796
Počet rozestavěných bytů	10 681	170 971

Cestovní ruch 2007	Olomoucký kraj	Česká republika
Počet hromadných ubytovacích zařízení (rok 2006)	343	7 616
z toho penziony a hotely	168	4 314
Počet hostů	436 150	12 963 896
z toho cizinci	93 519	6 680 400

## Telekomunikace 2007

Vybavenost domácností (2. čtvrtletí 2007)	Olomoucký kraj	Česká republika
osobním počítačem (%)	26,3	39,6
připojením k internetu (%)	21,8	32,0

Vybavenost jednotlivců (16 a více let)	Olomoucký kraj	Česká republika
osobním počítačem doma (%)	31,5	46,8
přístupem k internetu doma (%)	26,7	38,3
mobilním telefonem (%)	86,4	85,5

Všechny údaje použité v tabulkách, grafech a mapách poskytl Český statistický úřad (pokud není uvedeno jinak).

Abecední seznam zeměpisných názvů byl sestaven na základě rejstříkových polí, vymezených zeměpisnou sítí. Rejstříkové údaje obsahují **číslo strany** a pole **indexové sítě** na mapě. Pole indexové sítě je uváděno v rámu mapy, a to: čísla **1, 2, 3, ...** pro označení rovnoběžkových pásů, písmeny **A, B, C, ...** pro označení poledníkových pásů.

#### Blansko, s. 3 A 5

#### Seznam zkratk použitých v mapách atlasu:

h. hora  
j. jeskyně  
r. rybník  
ř. řeka  
s. sídlo  
sed. sedlo  
v. n. vodní nádrž

Adamov, s. 3 A 5  
Almín kopec, h. 5 B-C 3

Balcarka, j. 5 A 5  
Bečva, ř. 5 B 5  
Bělá (Odra), ř. 5 B 1  
Bělá (Svitava), ř. 5 A 4  
Bělá pod Pradědem, s. 3 B 2  
Bělotín, s. 3 C 4  
Bílá Lhota, s. 3 A 4  
Bílá Opava, ř. 5 B 2  
Bílá voda, ř. 5 A 5  
Biskupská kupa, h. 5 B 1  
Blansko, s. 3 A 5  
Blata, ř. 5 B 4  
Bludov, s. 3 A 3  
Bohdíkov, s. 3 A 2  
Bohuňovice, s. 3 B 4  
Bochoř, s. 3 B 5  
Boskovice, s. 3 A 5  
Bouzov, s. 3 A 4  
Boží hora, h. 5 B 1  
Bradlo, h. 5 B 3  
Branná, ř. 5 A-B 2  
Brantice, s. 3 C 2  
Brodek u Přerova, s. 3 B 5  
Brumovice, s. 3 C 2  
Bruntál, s. 3 B 3  
Břená, ř. 5 A 3  
Břidličná, s. 3 B 3  
Budišov nad Budišovkou, s. 3 C 3  
Budišovka, ř. 5 C 3  
Bystřice, ř. 5 B 4  
Bystřice pod Hostýnem, s. 3 C 5

Čermná, ř. 5 C 3  
Černý potok, ř. 5 B 2-3  
Červená hora, h. 5 C 3  
Červená Voda, s. 3 A 2  
Červenka, s. 3 B 4  
Červenohorské sedlo, sed. 5 B 2  
Červený vrch, h. 5 B 3  
Česká Ves, s. 3 A-B 1  
Čižina, ř. 5 C 2  
Čížová, h. 5 A 3

Desná, ř. 5 B 2  
Dolany, s. 3 B 4  
Dolce, h. 5 A 4  
Dolní Újezd, s. 3 C 4  
Dolní Životice, s. 3 C 3  
Doloplazy, s. 3 B 4  
Drnovice, s. 3 A 5  
Dřevohostice, s. 3 C 5  
Dubicko, s. 3 A 3

Fidlův kopec, h. 5 B-C 4  
Fryšták, s. 3 C 5  
Fryšták, v. n. 5 C 5  
Fulnek, s. 3 C 4

Háječek, h. 5 A 3  
Haná, ř. 5 B 5  
Hanušovice, s. 3 A 2  
Hloučela, ř. 5 A 5  
Hlubočky, s. 3 B 4  
Holešov, s. 3 C 5  
Horka nad Moravou, s. 3 B 4  
Horní Benešov, s. 3 C 3  
Horní Město, s. 3 B 3  
Horní Moštěnice, s. 3 B 5  
Horní Štěpánov, s. 3 A 4  
Hostýn, h. 5 C 5  
Hoštálková, s. 3 C 5  
Hradec nad Moravicí, s. 3 C 3  
Hradecký rybník, r. 5 B 5  
Hranice, s. 3 C 4  
Hranická propast 5 C 4  
Hrudov, s. 3 A 3  
Bohdíkov, s. 3 A 2  
Bohuňovice, s. 3 B 4  
Bochoř, s. 3 B 5  
Boskovice, s. 3 A 5  
Bouzov, s. 3 A 4  
Boží hora, h. 5 B 1  
Bradlo, h. 5 B 3  
Branná, ř. 5 A-B 2  
Brantice, s. 3 C 2  
Brodek u Přerova, s. 3 B 5  
Brumovice, s. 3 C 2  
Bruntál, s. 3 B 3  
Břená, ř. 5 A 3  
Břidličná, s. 3 B 3  
Budišov nad Budišovkou, s. 3 C 3  
Budišovka, ř. 5 C 3  
Bystřice, ř. 5 B 4  
Bystřice pod Hostýnem, s. 3 C 5

Chlum, h. 5 B 4  
Chrastavec, h. 5 C 4  
Chropyně, s. 3 B 5

Ivanovice na Hané, s. 3 B 5

Jablunka, s. 3 C 5  
Javorník, s. 3 A-B 1  
Javořícké jeskyně, j. 5 A 4  
Jedovnice, s. 3 A 5  
Jelení vrch, h. 5 A-B 3  
Jeřáb, h. 5 A 2  
Jeseník, s. 3 B 2

Jevíčka, ř. 5 A 4  
Jevíčko, s. 3 A 4  
Jezernice, ř. 5 C 4  
Jindřichov (Bruntál), s. 3 C 1  
Jindřichov (Šumperk), s. 3 A 2

Kamenný vrch, h. 5 B 3  
Karlova hora, h. 5 C 2  
Kateřinská jeskyně, j. 5 A 5  
Kelč, s. 3 C 5  
Kelčský Javorník, h. 5 C 5  
Kladské sedlo, sed. 5 A-B 2  
Kobyly, h. 5 C 2  
Kojetín, s. 3 B 5  
Konice, s. 3 A 4  
Kopřivná, h. 5 C 2  
Kostelec na Hané, s. 3 B 4  
Krnovice, s. 5 A 2  
Králiky Sněžník, h. 5 A 2  
Kravě, s. 3 C 3  
Krnov, s. 3 C 2  
Kroměříž, s. 3 B 5  
Krupá, ř. 5 A 2  
Kružberk, v. n. 5 C 3  
Kunčina, s. 3 A 3

Lázeň, h. 5 A 3  
Lešná, s. 3 C 4  
Leština, s. 3 A 3  
Libina, s. 3 B 3  
Lichnov, s. 3 C 2  
Lipník nad Bečvou, s. 3 C 4  
Lipová-lázně, s. 3 B 2  
Lipovec, s. 3 A 5  
Liptál, s. 3 C 5  
Litovel, s. 3 B 4  
Lobník, ř. 5 C 3  
Loštice, s. 3 A 4  
Loučná nad Desnou, s. 3 B 2  
Lutín, s. 3 B 4

Majetín, s. 3 B 4-5  
Medlov, s. 3 B 3  
Medvědí vrch, h. 5 B 2  
Merta, ř. 5 B 2  
Městečko Trnávka, s. 3 A 4  
Město Albrechtice, s. 3 C 2  
Město Libavá, s. 3 C 4  
Mikulovice, s. 3 B 1  
Mírovská, h. 5 A 3  
Mladečské jeskyně, j. 5 B 4  
Mlýnský vrch, h. 5 B 4  
Mohelnice, s. 3 A 3  
Morava, ř. 5 B 4-5  
Moravice, ř. 5 C 3  
Moravičany, s. 3 A 3  
Moravská Sázava, ř. 5 A 3  
Moravská Třebová, s. 3 A 3-4  
Moravský Beroun, s. 3 B 3  
Moštěnka, ř. 5 B-C 5

Na Hanácké, h. 5 B 5  
Na Pomezí, j. 5 B 2

Na Špičáku, j. 5 B 1  
Náklo, s. 3 B 4  
Němčice nad Hanou, s. 3 B 5  
Nezamyslice, s. 3 B 5  
Nový Jičín, s. 3 C 4  
Nový Malín, s. 3 B 3

Odra, ř. 5 C 4  
Odry, s. 3 C 4  
Oldřív, s. 3 C 3  
Olešnice, ř. 5 B 4-5  
Olomouc, s. 3 B 4  
Opatovice, v. n. 5 A 5  
Opava, ř. 5 C 2-3  
Opava, s. 3 C 3  
Opavice, ř. 5 C 2  
Osek nad Bečvou, s. 3 C 4  
Oskava, ř. 5 B 3-4  
Oslava, ř. 5 B 3  
Otaslavice, s. 3 B 5

Paprč, h. 5 A 4  
Paseka, s. 3 B 3  
Písečná, s. 3 B 1  
Písečník, h. 5 B 1  
Písková, h. 5 C 5  
Plumlov, s. 3 B 5  
Pod Skálami, h. 5 A 2  
Pomezí, h. 5 B 3  
Postřelmov, s. 3 A 3  
Lichnov, s. 3 C 2  
Lipník nad Bečvou, s. 3 C 4  
Lipová-lázně, s. 3 B 2  
Lipovec, s. 3 A 5  
Liptál, s. 3 C 5  
Litovel, s. 3 B 4  
Lobník, ř. 5 C 3  
Loštice, s. 3 A 4  
Loučná nad Desnou, s. 3 B 2  
Lutín, s. 3 B 4

Radslavice, s. 3 C 5  
Rájec-Jestřebí, s. 3 A 5  
Ramzovské sedlo, sed. 5 B 2  
Rapotín, s. 3 B 3  
Romže, ř. 5 A 4  
Ruda nad Moravou, s. 3 A 3  
Rusava, ř. 5 B-C 5  
Rýmařov, s. 3 B 3

Senice na Hané, s. 3 B 4  
Sitka, ř. 5 B 3  
Skašovský rybník, r. 5 B 5  
Skřípov, s. 3 C 3  
Slezská Harta, v. n. 5 B-C 3  
Sloupsko-šošůvské jeskyně, j. 5 A 5  
Slunečná, h. 5 B 3  
Slušovice, s. 3 C 5  
Slušovice, v. n. 5 C 5  
Smrk, h. 5 B 2  
Sobotín, s. 3 B 2

Srážná, h. 5 C 4  
Staré Město, s. 3 A 2  
Starý Jičín, s. 3 C 4  
Strážště, h. 5 B 4  
Suchdol nad Odrou, s. 3 C 4  
Suchý vrch, h. 5 A 2  
Sušina, h. 5 A 2  
Svatý Kopeček, h. 5 B 4  
Světla Hora, s. 3 B 2

Štěpánov, s. 3 B 4  
Šternberk, s. 3 B 4  
Štítý, s. 3 A 3  
Šumice, ř. 5 B 4  
Šumperk, s. 3 A 3  
Šumvald, s. 3 B 3  
Šumvaldský rybník, r. 5 B 3

Tlumačov, s. 3 B-C 5  
Tovačov, s. 3 B 5  
Trnava, s. 3 C 5  
Troubelice, s. 3 B 3  
Troubky, s. 3 B 5  
Třeboř, s. 3 A 3  
Třebůvka, ř. 5 A 4

U Šibenice, h. 5 C 3  
Újezd, s. 3 B 3  
Uničov, s. 3 B 3  
Určice, s. 3 B 5  
Úsov, s. 3 B 3

Valašské Meziříčí, s. 3 C 5  
Valová, ř. 5 B 5  
Vápenná, s. 3 B 1  
Velička, ř. 5 C 4  
Velká, ř. 5 C 3  
Velká Bystřice, s. 3 B 4  
Velká Haná, ř. 5 A 5  
Velké Heratice, s. 3 C 3  
Velké Losiny, s. 3 B 2  
Velké Opatovice, s. 3 A 4  
Velký Kosíř, h. 5 B 4  
Velký Roudný, h. 5 C 3  
Velký Tetřev, h. 5 C 2  
Velký Týnec, s. 3 B 4  
Věrovany, s. 3 B 5  
Vidnava, s. 3 B 1  
Vidnávka, ř. 5 B 1  
Vikýřovice, s. 3 B 3  
Vítkov, s. 3 C 3  
Vrbátky, s. 3 B 4  
Vrbno pod Pradědem, s. 3 B 2

Vrchy, h. 5 C 3  
Vsetín, s. 3 C 5  
Vysoká Roudná, h. 5 B 3  
Vyškov, s. 3 A-B 5

Zábřeh, s. 3 A 3  
Zbrašovské aragonitové jeskyně, j. 5 C 4

Žulová, s. 3 B 1

#### Seznam zajímavých webových stránek

<http://www.kr-olomoucky.cz> (stránky Olomouckého kraje)  
<http://www.ok-tourism.cz> (Turistický informační portál Olomouckého kraje)  
<http://www.olomoucregioncard.cz> (slevová karta – atraktivní slevy, vstupy zdarma)  
<http://www.olomoucky-kraj.com> (Virtuální procházka Olomouckým krajem)  
<http://www.czso.cz> (Český statistický úřad – statistické údaje)  
<http://www.olomouc.czso.cz> (Český statistický úřad – Olomoucký kraj)  
<http://www.mkcr.cz> (Ministerstvo kultury ČR)  
<http://www.mpo.cz> (Ministerstvo průmyslu a obchodu ČR)  
<http://www.msmt.cz> (Ministerstvo školství, mládeže a tělovýchovy ČR)  
<http://www.mvcr.cz> (Ministerstvo vnitra ČR)  
<http://www.mze.cz> (Ministerstvo zemědělství ČR)  
<http://www.mzcr.cz> (Ministerstvo zdravotnictví ČR)  
<http://www.env.cz> (Ministerstvo životního prostředí ČR)  
<http://www.uhul.cz> (informace o stavu lesů ČR)

<http://www.chmi.cz> (Český hydrometeorologický ústav)  
<http://drusop.nature.cz/ost/chrobjekty/zchr> (zvláště chráněná území Česka)  
<http://www.ochranaprirody.cz> (Agentura ochrany přírody a krajiny ČR)  
<http://www.cez.cz/presentation/cze> (informace o elektrárnách)  
<http://www.czechinvest.cz> (Agentura pro podporu podnikání a investic)  
<http://www.cnb.cz> (Česká národní banka)  
<http://www.ceskedalnice.cz> (informace o dopravě)  
<http://www.rsd.cz> (Ředitelství silnic a dálnic – informace o dopravě)  
<http://mesta.obce.cz> (informace o městech a obcích ČR)  
<http://www.dopravnisituace.cz> (aktuální dopravní informace)  
<http://www.zamky-hrady.cz> (katalog hradů, zámků a památek ČR)  
<http://worldwind.arc.nasa.gov> (satelitní snímky celého světa)  
<http://cs.wikipedia.org> (encyklopedie)