



MINISTERSTVO
PRO MÍSTNÍ
ROZVOJ ČR

Programy

Interreg Central Europe

Interreg Danube

Interreg Europe

ESPON 2030

MINISTERSTVO PRO MÍSTNÍ ROZVOJ ČR

prosinec 2024



MINISTERSTVO
PRO MÍSTNÍ
ROZVOJ ČR

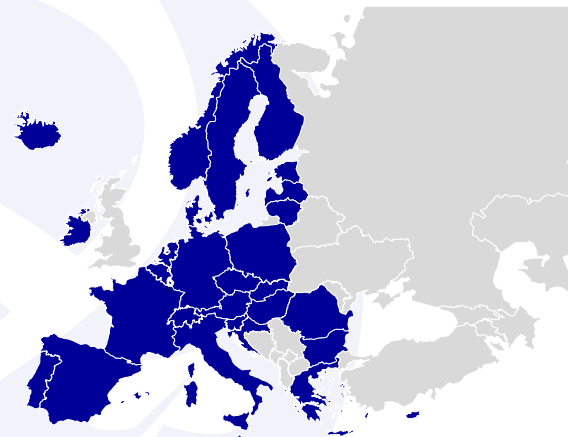
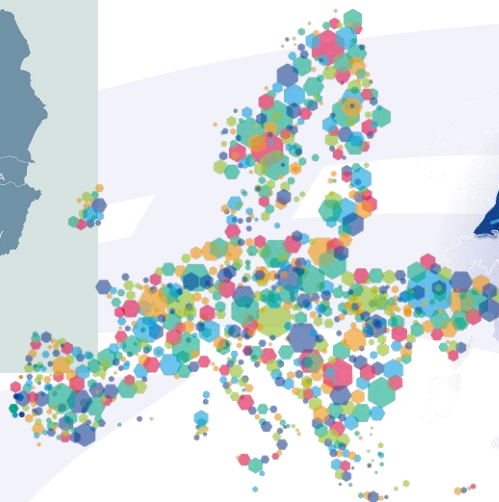
Programy 2021-2027 - geografie

Interreg CENTRAL
EUROPE

Interreg Europe

Interreg DANUBE

ESPON



magistrát města Vídně

Region Haut de France

Ministerstvo reg. rozvoje a
administrativy Maďarska

Ministerstvo energetiky a
územního plánování – Lux

224,6 mil. Eur

394,3 mil. Eur

231,9 mil. Eur

48 mil. Eur

9 států

36 států

14 států

31 států



MINISTERSTVO
PRO MÍSTNÍ
ROZVOJ ČR

Programy 2021-2027 - zaměření

Podporují spolupráci mezi zahraničními partnery, které řeší společné výzvy v širším evropském prostoru programu.

Jedná se primárně o **měkké projekty s omezenou mírou investic**.

Nejde o výzkumné ani investiční programy.

Mezi hlavní výstupy projektů patří:

- 1) *Spolupráce mezi subjekty*
- 2) *Strategie a akční plány*
- 3) *Pilotní aktivity*
- 4) *Řešení (postupy, nástroje, služby)*
- 5) *Analýzy, publikace, mapy, data (ESPON)*



Programy 2021-2027

Proč měkké projekty dávají smysl?

- šetří zdroje (finanční, lidské, časové)
- proč vymýšlet řešení, které již někde funguje
- spolupráce se zahraničními partnery se stává klíčem k dalším dotačním možnostem
- dlouhodobá strategie nutná pro další rozvoj (města, obce, kraje)
- konkurenční výhoda oproti těm, co mezinárodní projekty nerealizují

Co vám to přinese?

- Spolupráci se zahraničními partnery na vámi definovaných tématech
- Přístup k řešením, o kterých jste nevěděli
- Otevření dveří pro další zahraniční spolupráci
- Rozvoj kapacit, zkušenosti (zaměstnanců) = další růst
- Dlouhodobou vizi rozvoje

Očekávání X realita.

- nejde o investiční ani výzkumné projekty
- využití výstupů v praxi ≠ nejde o projekty do šuplíku
- Krátkodobé x dlouhodobé přínosy



MINISTERSTVO
PRO MÍSTNÍ
ROZVOJ ČR

Programy 2021-2027 – příjemci

Způsobilý žadatelé/příjemci

Veřejné a veřejnoprávní subjekty

Soukromé neziskové subjekty

Soukromé ziskové subjekty (podniky)

Mezinárodní organizace

Každý projekt – min. partneři ze 3 států programu

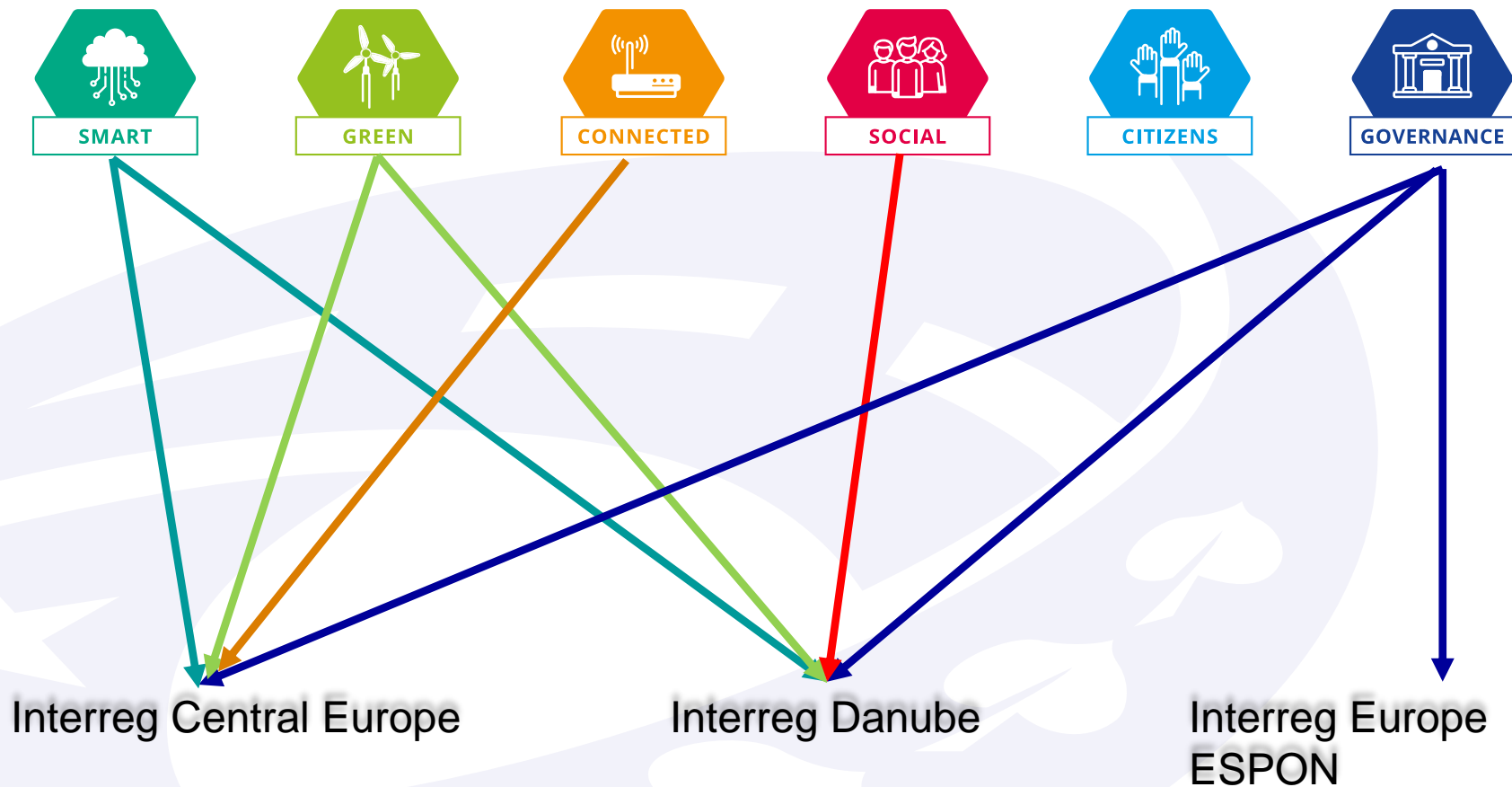
Vedoucím partnerem nemůže být soukromý ziskový subjekt a mezinárodní organizace



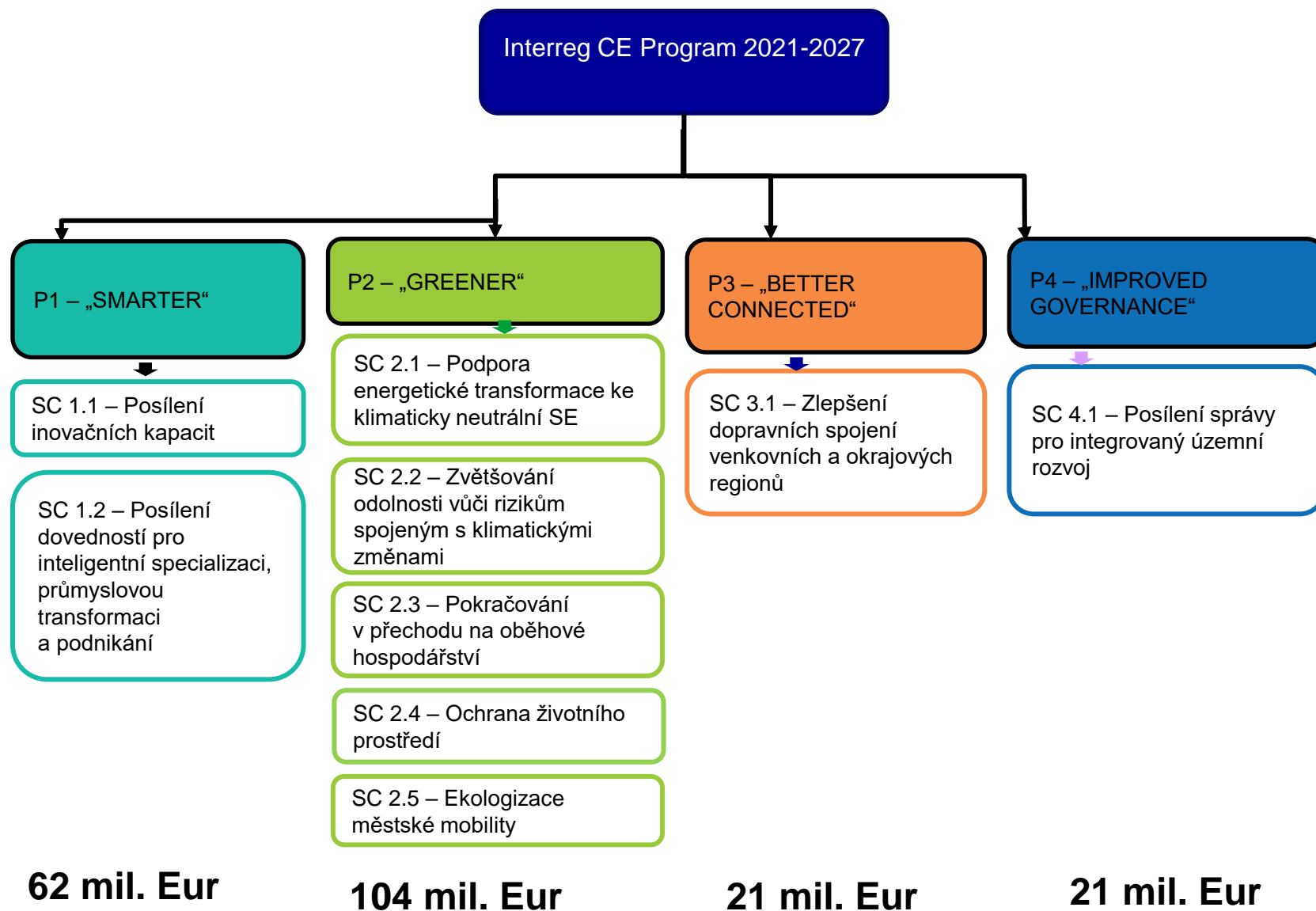
MINISTERSTVO
PRO MÍSTNÍ
ROZVOJ ČR

Tematické zaměření

nadnárodní a meziregionální spolupráce



Interreg Central Europe – zaměření





MINISTERSTVO
PRO MÍSTNÍ
ROZVOJ ČR

Interreg Danube – zaměření

1-A Smarter Danube Region

- rozvoj a posilování výzkumných a inovačních kapacit a zavádění vyspělých technologií
- rozvoj dovedností pro smart specializaci, průmyslovou transformaci a podnikání

Rozvoj výzkumné infrastruktury podle poptávky, uplatnění výsledků výzkumu a vývoje na trhu, spolupráce mezi výzkumnými, veřejnými a soukromými subjekty; zelené dopravní technologie a sítě, řešení e-mobility; pokročilé technologie ve vztahu k smart infrastruktuře ve městech

Rozvoj platform umožňující rozvoj a transfer znalostí, spolupráce při rozvoji strategií pro inteligentní specializaci, rozvoj dovedností pro průmysl 4.0; výměnu zkušeností s implementací strategií smart specializace

40 mil. Eur

2-A Greener a Low Carbon Danube Region

- podpora obnovitelné energie
- podpora přizpůsobení se změně klimatu a prevence rizik katastrof, odolnost zohledňující ekosystémový přístup
- podpora lepší dostupnosti vody a udržitelné vodní hospodářství
- posílení biologické rozmanitosti zelené infrastruktury v městském prostředí a snížení znečištění

Redukce emisí v dopravě, rozvoj alternativních a inovativních dopravních systémů, pobídky pro využívání obnovitelných zdrojů a výroby elektřiny bez emisí

Předpovědi a monitoring dopadů klim. změn, strategie proti povodním a suchu, spolupráce orgánů zodpovědných za řízení a řešení rizik

Rozvoj společných modelů monitoringu znečištění vod a obnovu kvality vody, řízení záplavových oblastí, udržitelné využívání vody

Rozvoj zelené infrastruktury pro rozvoj eko-koridorů, strategie pro revitalizaci vodních toků a živočichů, výměna zkušeností s nakládání s půdou

75 mil. Eur

3-A More social a Inclusive Danube Region

- zvyšování účinnosti a začlenění trhů práce a přístupu k vysoce kvalitnímu zaměstnání prostřednictvím rozvoje sociální infrastruktury a podpory sociální ekonomiky
- zlepšení přístupu ke kvalitním službám, vzdělávání a formám celoživotního vzdělávání prostřednictvím rozvoje infrastruktury včetně podpory dálkového a online vzdělávání a odborné přípravy
- posílení úlohy kultury a cestovního ruchu v hospodářském rozvoji, sociálním začleňování a sociálních inovací

Integrace znevýhodněných skupin obyvatelstva, řešení odlivu vzdělaných lidí z regionů, atypické formy zaměstnání, podpora aktivního stárnutí

Rozvoj vzdělávacích modelů, materiálů a alternativního vzdělávání pro znevýhodněné studenty; podpora odborného vzdělávání, podpora elektronických řešení vzdělávání

Tvorba společných tematických iniciativ, valorizace kulturního dědictví, udržitelný turismus – komunitní cestovní ruch

55 mil. Eur

4-A Better Cooperation Governance

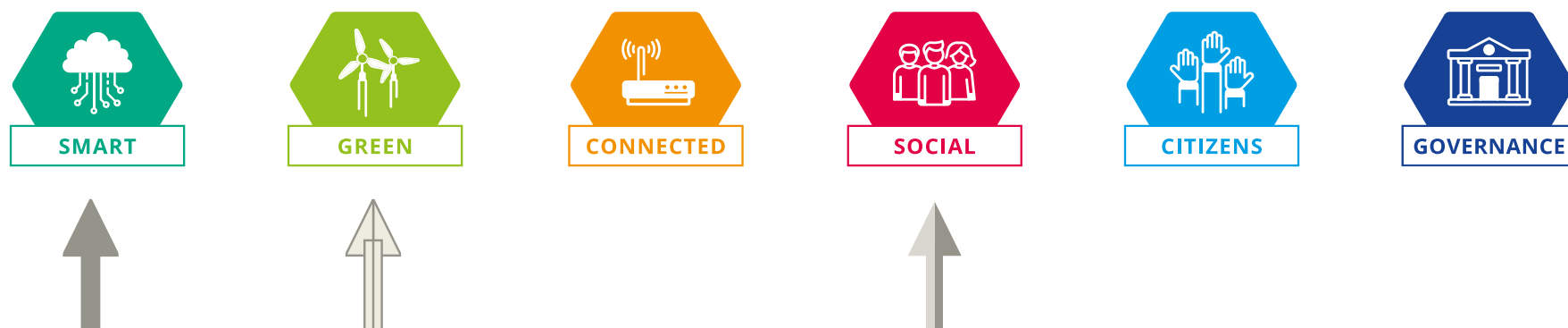
- posílení institucionální kapacity veřejných orgánů a stakeholderů k realizaci makroregionálních strategií a strategií pro přímořské oblasti a dalších územních strategií

Podpora řízení makrostrategie, posílení role veřejnosti v rozhodovacích procesech – budování institucionálních kapacit, integrované nástroje pro specifické území (venkovské/odlehle území; města), řešení sociálních výzev (stárnutí, vylidňování území, odliv mozků)

45 mil. Eur

Interreg Europe - zaměření

1 více tematická priorita – budování kapacit → umožňuje realizovat
projekty ve všech **šesti tematických cílech kohezní politiky**



Princip **koncentrace** (80%) !!!!!



MINISTERSTVO
PRO MÍSTNÍ
ROZVOJ ČR

Programy 2021-2027 – financování

100% - u programu **ESPON**

80% - z rozpočtu programu (EFRR) **Interreg Central Europe, Interreg Europe a Interreg Danube** – vypláceno ex-post

20% - z vlastních zdrojů příjemce

Dotace ze státního rozpočtu (SR) pro níže definované subjekty (základní parametry)

EFRR

Typ příjemce	EU podíl	Národní podíl		Celkem
		max. státní rozpočet	min. příjemce/partner	
OSS a PO OSS	80%	20%	0%	100%
školy a školská zařízení	80%	10%	10%	100%
veřejné VŠ a výzkumné organizace	80%	10%	10%	100%
veřejně prospěšná činnost	80%	10%	10%	100%
obce a jejich PO	80%	5%	15%	100%
kraje a jejich PO	80%	5%	15%	100%

OSS a PO OSS – nebude dotace ze SR vyplácena ze kapitoly MMR, ale je třeba žádat z vlastní kapitoly OSS

O dotaci ze SR mohou žádat pouze CZ příjemci ve schválených projektech nejdříve po podpisu subsidy contract/partnership agreement. Vyplácena ex-post.

Pravidla spolufinancování od ministerstva financí naleznete [zde](#).



MINISTERSTVO
PRO MÍSTNÍ
ROZVOJ ČR

Programy 2021-2027 – financování

Způsobilé výdaje

Kategorie výdajů

Přípravné výdaje

Osobní náklady

Administrativní výdaje

Cestovné a ubytování

Externí služby a produkty

Vybavení

Infrastruktura a práce



MINISTERSTVO
PRO MÍSTNÍ
ROZVOJ ČR

Příklad projektu - AMIIGA

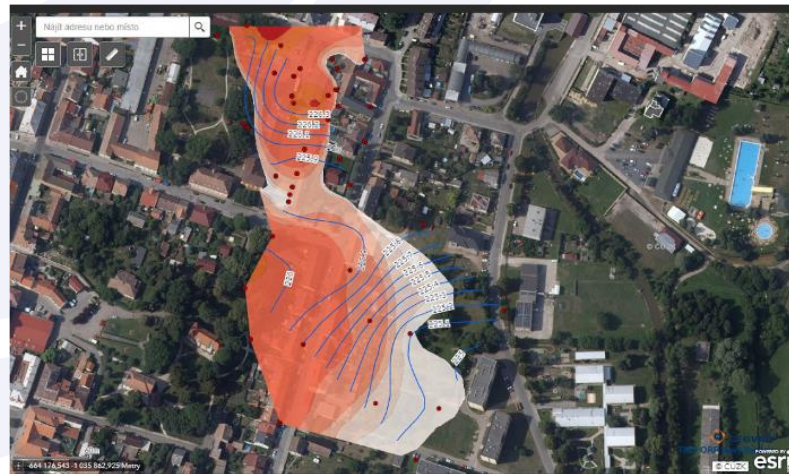
CZ partneři:

Město Nový Bydžov

Technická univerzita v Liberci + partneři z PL, HR, SI, GER, IT

Řízení kvality podzemních vod – inovativní řešení pro řešení ekologických zátěží

- Zjištění stavu znečištění 5 vrtů a monitoring rozsahu druhu znečištění (areal KOVOPLAST)
- Na části území došlo k odstranění znečištění
- Zpracován dlouhodobý plán pro řešení ekologické zátěže na území města
- TU v Liberci se podílela na experimentech s mikroorganismy pro čištění podzemních vod





MINISTERSTVO
PRO MÍSTNÍ
ROZVOJ ČR

Příklad projektu – RAINMAN

Vedoucí partner:

Saský státní úřad pro životní prostředí, zemědělství a geologii (Ger)

CZ partner:

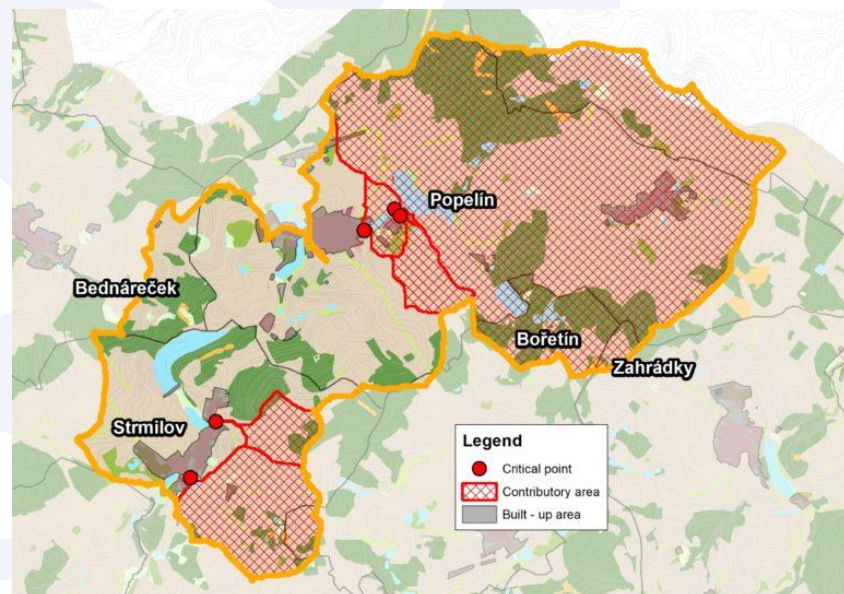
Výzkumný ústav vodohospodářský T.G.M, v.v.i

Jihočeský kraj + AT, HR, HU, PL

Ochrana území proti bleskovým povodním/přívalovým deštům

Alokované prostředky EFRR: € 3,2 mil. Eur

- Katalog 100 opatření ke snížení rizik bleskových povodní
- Možnosti zapracování jednotlivých opatření do územně plánovací dokumentace obcí
- Návrhy konkrétních změn a opatření pro územní plány obcí v rámci pilotních akcí
- Sada nástrojů a příklady dobré praxe pro řešení bleskových povodní





MINISTERSTVO
PRO MÍSTNÍ
ROZVOJ ČR

3. výzva Interreg Central Europe

Zaměření na periferní a zaostávající oblast

Cílem výzvy:

Najít, otestovat řešení pro periferní a zaostávající oblast s cílem udělat je atraktivnějším místem pro život a práci

Harmonogram:

15.10. 2024 – 10.12. 2024

Schválení projektů – léto 2025



3. výzva Interreg Central Europe

Cílové území

Území, které chtějí partneři řešit musí splňovat alespoň jednu z podmínek:

- Nízká ekonomická výkonnost, ekonomické zaostávání
- Nedostatečný přístup k veřejným službám, často ovlivnění demografickými změnami
- Odlehlost, zhoršující se význam, vliv, dopravní spojení území

Velikost řešeného území záleží na zaměření projektu, místní samosprávy, města (i městské čtvrti), obce, kraje

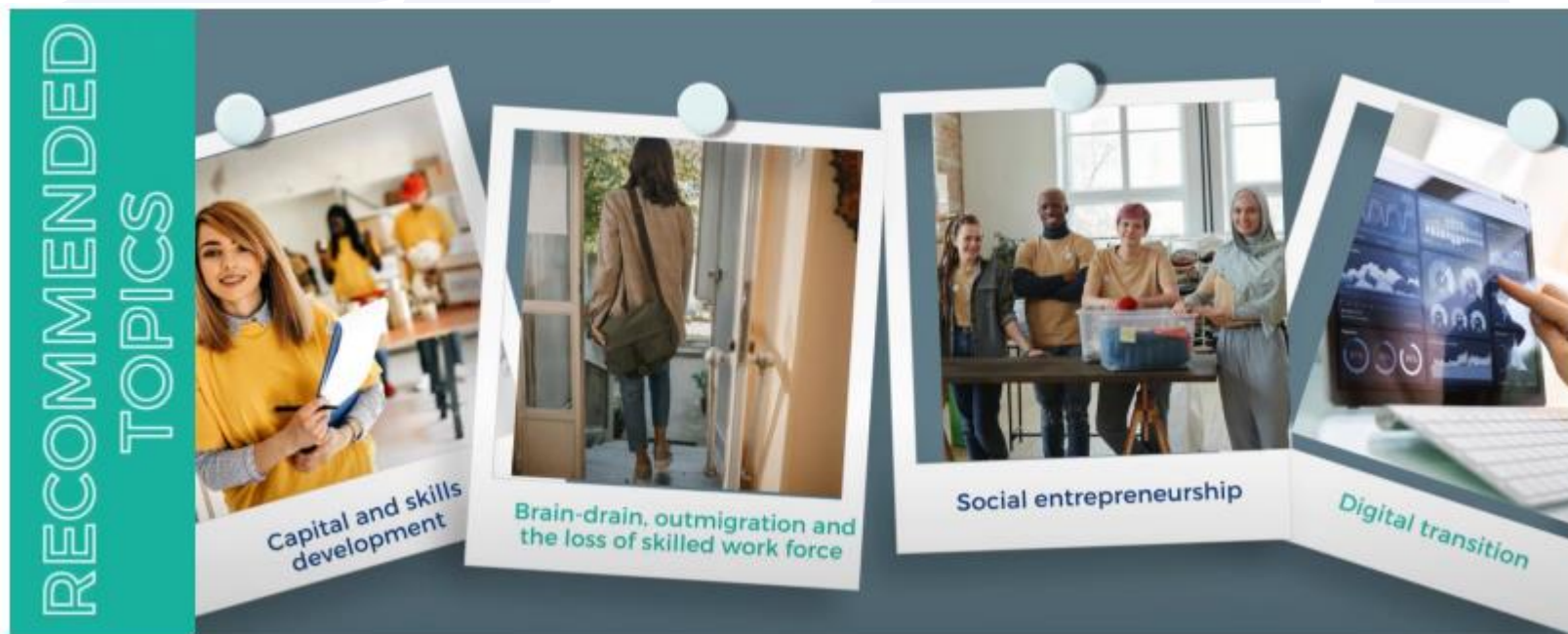


MINISTERSTVO
PRO MÍSTNÍ
ROZVOJ ČR

3. výzva Interreg Central Europe

Tematické zaměření

SC 1.2: Posilování dovedností pro inteligentní specializaci, průmyslovou transformaci a podnikání ve střední Evropě





MINISTERSTVO
PRO MÍSTNÍ
ROZVOJ ČR

3. výzva Interreg Central Europe

Tematické zaměření

SC 2.5: Ekologičtější městská mobilita ve střední Evropě

RECOMMENDED
TOPICS



Sustainable multimodal
connections in towns and
their hinterlands



Accessibility of public transport
for everyone in functional urban
areas



Improving mobility in peri-urban
areas, including villages, in a
functional urban area approach



MINISTERSTVO
PRO MÍSTNÍ
ROZVOJ ČR

3. výzva Interreg Central Europe

Tematické zaměření

SC 3.1: Zlepšení dopravní dostupnosti venkovských a periferních regionů ve střední Evropě

RECOMMENDED
TOPICS



Sustainable passenger
transport



Testing and improving regional
mobility services in the public
interest for the citizens



MINISTERSTVO
PRO MÍSTNÍ
ROZVOJ ČR

3. výzva Interreg Central Europe

Tematické zaměření

SC 4.1: Posilování správy a rozvoje integrovaného území ve střední Evropě

RECOMMENDED
TOPICS



Demographic change



Provision of public services of general interest through integrated territorial approaches



MINISTERSTVO
PRO MÍSTNÍ
ROZVOJ ČR

3. výzva Interreg Central Europe

Typy projektu: projekty malého charakteru

Partnerství: partneři alespoň ze 3 států programu. Primárně určeno orgánům zodpovídajícím za správu určitého území. Účast výzkumných organizací (včetně vysokých škol) by mělo být omezené

Trvání projektu: mezi 12 a 24 měsíci

Rozpočet projektu: max. 800 tis. Eur

Výstupy projektu: strategie, akční plány, řešení, spolupráce, pilotní aktivity (alespoň jedna pilotní aktivita a projekt je povinná)



MINISTERSTVO
PRO MÍSTNÍ
ROZVOJ ČR

Technická podpora programu



VIDEO TUTORIALy

9 tematických a 5 technických tutorialů -> playlist YouTube.



OSOBNÍ podpora

- Národní kontaktní místo - nadnarodni@mmr.cz



ONLINE podpora

Frequently Asked Questions zveřejněny;

dotazy >> info@interreg-central.eu

Jems helpdesk >> jems@interreg-central.eu



MINISTERSTVO
PRO MÍSTNÍ
ROZVOJ ČR

Vyhledávání partnerů Interreg Central Europe

Zapojte se do Applicant Community

- Prohlížení 'project ideas'
- Vkládání vlastních 'project ideas'
- Vyhledávání partnerů
- Organizace schůzek
- Registrace na webináře

www.community.interreg-central.eu

Applicant community

Our applicant community brings together organisations from across central Europe.

The community is central for building partnerships. It facilitates the search for potential project partners and presents existing ideas. If you need additional partners for your project idea or simply want to join another one, this is the best place to start your cooperation. We also organise applicant support events and hold consultations with lead applicants on this platform.

[Join the community](#)

Events for applicants

For each call, we offer a series of support events and webinars.

Events take place in our [applicant community](#), so if you are not a member, yet, register quickly! In case you miss any of our events, the recordings will become available there as well.

[Find all upcoming events](#)



MINISTERSTVO
PRO MÍSTNÍ
ROZVOJ ČR

Harmonogram výzev

Interreg Central Europe – 3. výzva

15.10. – 10.12. 2024

Interreg Europe - 4. výzva

1. pol. 2025

Interreg Danube – 3. výzva

1. pol. 2025

1. října 2024

**Informační den Interreg Central Europe
k podmínkám 3. výzvy (online)**

ESPON

ESPON je program financovaný EU, který propojuje výzkum s politikami. Poskytuje územní analýzy, data a mapy pro:



tvorbu politik EU, a zejména pro politiku soudržnosti, prostřednictvím poskytnutých faktů a důkazů.



orgány veřejné správy při srovnávání jejich regionu nebo města, identifikaci nových výzev a potenciálů a tvorbě strategií územního rozvoje a řízení specifických území.



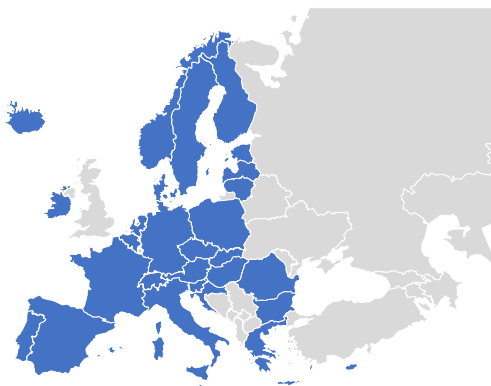
**Veškerý obsah programu je
veřejně dostupný na webových
stránkách www.espon.eu**

Tým ESPON

Programu ESPON se účastní a spolufinancuje jej 27 čl. států EU a 4 partnerské státy (ISL, LIE, NOR, CHE).

Jako každý program financovaný EU je i program ESPON řízen řídicím orgánem - lucemburským Ministerstvem bydlení a územního plánování.

Program realizuje ESÚS ESPON, tj. Evropské seskupení pro územní spolupráci



Služby ESPON

- Evropské výzkumné projekty
- Cílené analýzy
- Poskytování výsledků výzkumu

Tematické akční plány



Celkový počet 0 (aktuálně 8)

Časový rozsah do schválení až do konce programového období

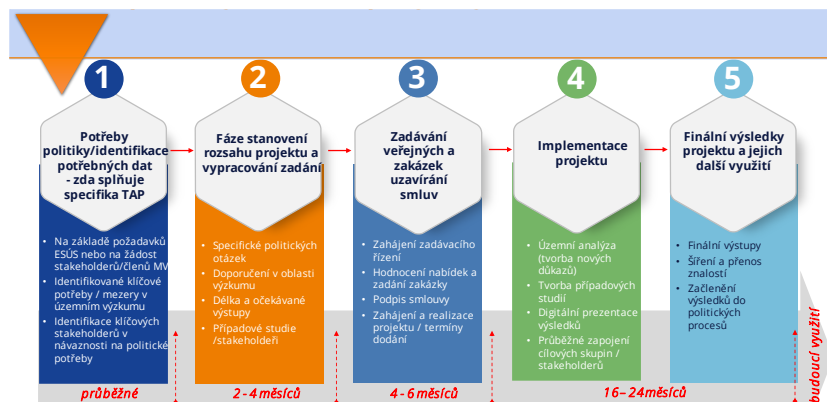
Geografický rozsah všechny územní úrovně v celé oblasti programu ESPON (+ sousední země EU)

V rámci programu ESPON 2030 jsou studie a aktivity programu seskupeny do tzv. tematických akčních plánů.

1. Evropské výzkumné projekty



- ➔ Systém výběrových řízení – celoevropská soutěž
- ➔ Měkké projekty neinvestičního charakteru
- ➔ Vhodní žadatelé – veřejné, veřejnoprávní i soukromé subjekty
- ➔ Trvání projektu 18-24 měsíců
- ➔ Princip vedoucího partnera – partnerská smlouva, počet partnerů není stanoven
- ➔ 100 % finančních prostředků na projekt, zpětné proplácení nákladů na základě zpráv o pokroku v různých fázích projektu
- ➔ Návrhy na základě požadavků programu ESPON.



1. Evropské výzkumné projekty



Sběr dat pro budoucí programy Interreg (COREIB)

Cílem výzkumného projektu je poskytnout ucelený a aktualizovaný soubor územních dat na úrovni NUTS 3 pro regiony na vnitřních hranicích zemí EU, stejně jako pro regiony ležící na hranici s partnerskými zeměmi ESVO (Lichtenštejnsko, Norsko a Švýcarsko). Zakázka bude realizována na základě smlouvy o poskytování služeb s délkou trvání 1 rok.

Indikativní rozpočet: 500 000 EUR (bez DPH)

Předkládání návrhů do **23. 9. 2024** v 14:00 hod



Výzva k vyjádření zájmu o vytvoření skupiny redaktorů pro tvorbu obsahu

Cílem výzvy je sestavit skupinu redaktorů, která vytvoří obsah sloužící jako podklad pro on-line (případně off-line) kampaně ESPON zaměřené na rozvoj znalostí. Obsah bude zveřejňován na webových stránkách ESPON, v časopise TerriotoriAll, v různých publikacích, na sociálních sítích apod.

Uzávěrka: **20. září 2028** (s výhradou prodloužení)

Odkaz na další výběrová řízení: <https://www.espon.eu/engage/procurements>

2. Cílené analýzy

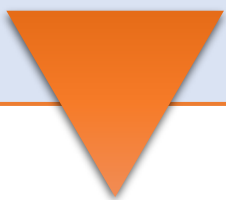
Návrh témata cílené analýzy

- vyhlašována 2 kola pro předkládání návrhů/rok,
- uzávěrka pro každé kolo, nebližší: **10. leden 2024**
návrhy předkládají stakeholderi prostřednictvím elektronického formuláře:
 - popis projektu a výzkumných otázek
 - 3 základní parametry (specifický územní kontext a politické potřeby, návaznost na TAP, širší evropská perspektiva)
 - využití výsledků při tvorbě politiky, přenositelnost výsledků do jiných zemí,
 - proveditelnost (metodologie, indikátory, dostupnost dat)
- návrhy po předložení hodnoceny a do cca 1 měsíce od uzávěrky vybrány 4 návrhy (pro rok 2024 2 x 7 návrhů);
 - návrh odmítnut (možnost zpracovat připomínky a předložit návrh v novém kole za cca 6 měsíců)
 - návrh schválen

Realizace cílené analýzy

- vedoucí stakeholder podepíše smlouvu s ESÚS (Stakeholder Cooperation Agreement), ostatní stakeholderi se zavážou ke spolupráci (Letter of commitment)
- ESÚS společně se stakeholdery vypracuje zadávací podmínky pro výběrové řízení na dodavatele/zpracovatele cílené analýzy
- ESÚS vyhlásí výběrové řízení na realizaci cílené analýzy
 - hodnocení nabídek
 - podpis smlouvy s dodavatelem/zpracovatelem cílené analýzy
- zahájení realizace projektu (15 měsíců)
- aktivní zapojení stakeholderů po celou dobu projektu
 - připomínkování zpráv o pokroku, případových studií a závěrečné zprávy,
 - účast na seminářích (cestovné na vlastní náklady)
 - přínos - výstupy z cílené analýzy zdarma
- po ukončení projektu ESÚS požaduje zpětnou vazbu o využití výsledků projektu v procesu politiky

2. Cílené analýzy



Městská dimenze politiky soudržnosti a jiných programů EU (URDICO)

Analýza zaměřená na prozkoumání a srovnání implementace politiky soudržnosti v programovém období 2014- 2020 a části programového období 2021 – 2027.

Vedoucí stakeholder: město Budapešť (jedním z dalších devíti partnerů je hl. m. Praha)


Indikativní rozpočet: 290 000 EUR (bez DPH)

Předkládání návrhů do **26. 9. 2024** v 11:00 hod

Odkaz na další výběrová řízení:

<https://www.espon.eu/engage/procurements>

ESPON Targeted Analyses
Webinar - How to prepare your application



15 January 2024
10.30 - 12.30

- ✓ A high-quality study by top experts
- ✓ 250.000€ budget



Formy výstupů ESPON

V závislosti na
zamýšleném použití
jsou výsledky výzkumu
ESPON v různých
formátech.



Studijní zprávy

ucelená prezentace výsledků výzkumu

Publikace

závěry výzkumu prostřednictvím např. zpráv, atlasů atd.



Interaktivní mapy a informační panely

pro znázornění hlavních výsledků výzkumu

Otevřené datové sady

dostupné pro všechny ke stažení a použití



Mapy s příběhy (Storymaps)

delší, ale snadno čitelné články obohacené o interaktivní mapy, přehledy a vizualizace z portálu ESPON.

Blogy - příspěvky

krátké, jednoduché články na určité téma

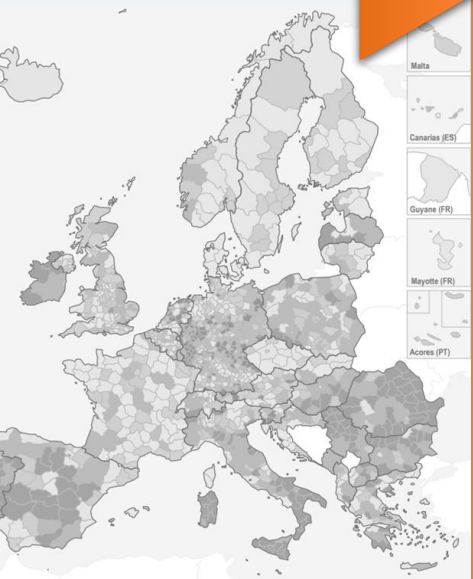


Podcasty a videa



Časopis TerritoriALL

články, kde se prezentují názory politiků a vědců.
Vychází vždy v návaznosti na konferenci ESPON



Kde naleznete další informace?

Interreg
CENTRAL EUROPE



Co-funded by
the European Union



Joint Secretariat
Interreg CENTRAL EUROPE Programme



www.interreg-central.eu



info@interreg-central.eu



+43 1 8908088-2403



facebook.com/InterregCE



twitter.com/InterregCE



Linkedin.com/in/interregce



Youtube.com/c/interregcentraleurope



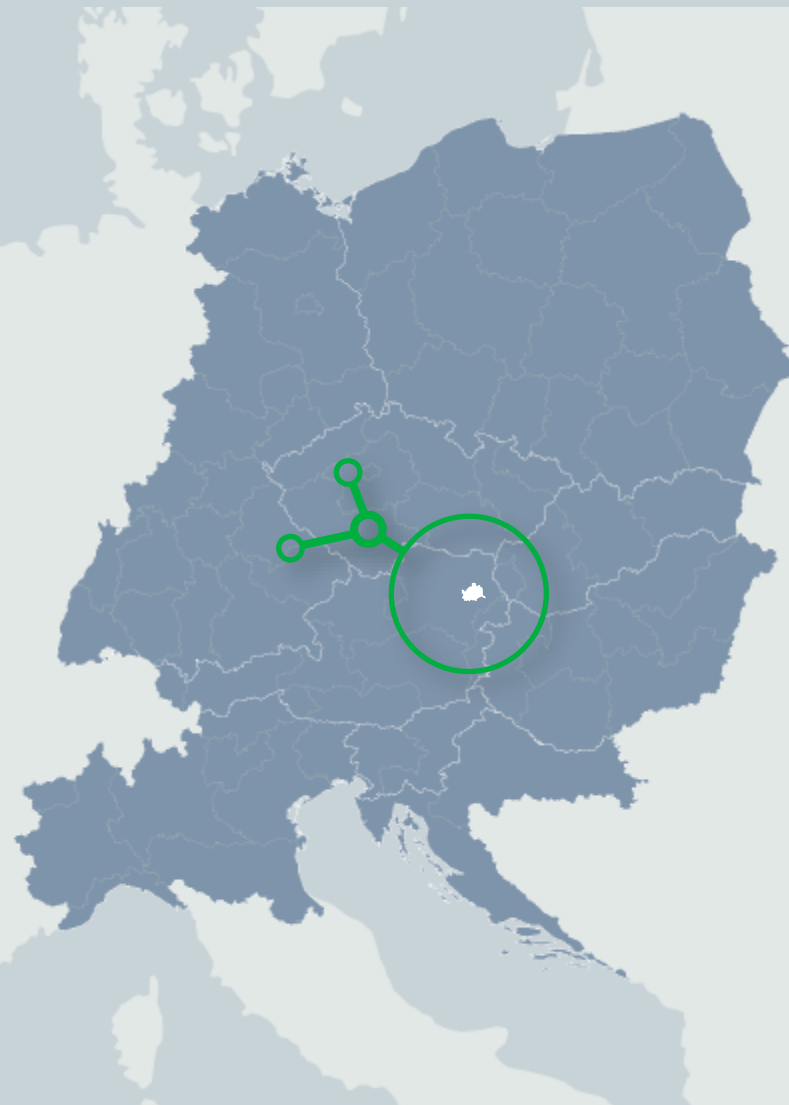
Instagram.com/interregce

Stella Horváthová

Odbor evropské územní spolupráce

Ministerstvo pro místní rozvoj

E-mail: stella.horvathova@mmr.gov.cz



Kde naleznete další informace?



- [www.dotaceEU.cz/eus/nadnarodni DANUBE](http://www.dotaceEU.cz/eus/nadnarodni_DANUBE)
- www.interreg-danube.eu

Adéla Kiššová

Odbor evropské územní spolupráce

Ministerstvo pro místní rozvoj

E-mail: adela.kissova@mmr.gov.cz



@Interreg_Danube

@Interreg_CZ

Danube Transnational Programme

**Interreg
Europe**



Co-funded by
the European Union

Pavel Lukeš
Odbor evropské územní spolupráce
Ministerstvo pro místní rozvoj
E-mail: pavel.lukes@mmr.cz

WEB: www.dotaceEU.cz

www.interreg-europe.eu

tel.: +420 731 628 149



MINISTERSTVO
PRO MÍSTNÍ
ROZVOJ ČR

Follow us on social media:



Kontakty

ESPON



Co-funded by
the European Union
Interreg

Řídící jednotka ESPON:

<https://www.espon.eu/contact>
<https://www.espon.eu/contact/espon-etc>

Národní koordinátor
Ministerstvo pro místní rozvoj
Mgr. Milada Hroňková
Milada.Hronkova@mmr.cz
www.dotaceeu.cz

Národní kontaktní místo ESPON
Ústav územního rozvoje
Ing. Elena Fedrová
fedrova@uur.cz
www.uur.cz



mailing list - veškeré aktuální informace, nové kontakty na požádání, hledání partnerů



MINISTERSTVO
PRO MÍSTNÍ
ROZVOJ ČR

Děkuji za pozornost

Pavel Lukeš
Ministerstvo pro místní rozvoj
Odbor evropské územní spolupráce
Oddělení programů nadnárodní a meziregionální
spolupráce
Staroměstské nám. 6
110 15 Praha 1
Pracoviště: Vinohradská 46
Tel: 731 628 149
nadnarodni@mmr.cz
meziregionalni@mmr.cz
www.dotaceEU.cz