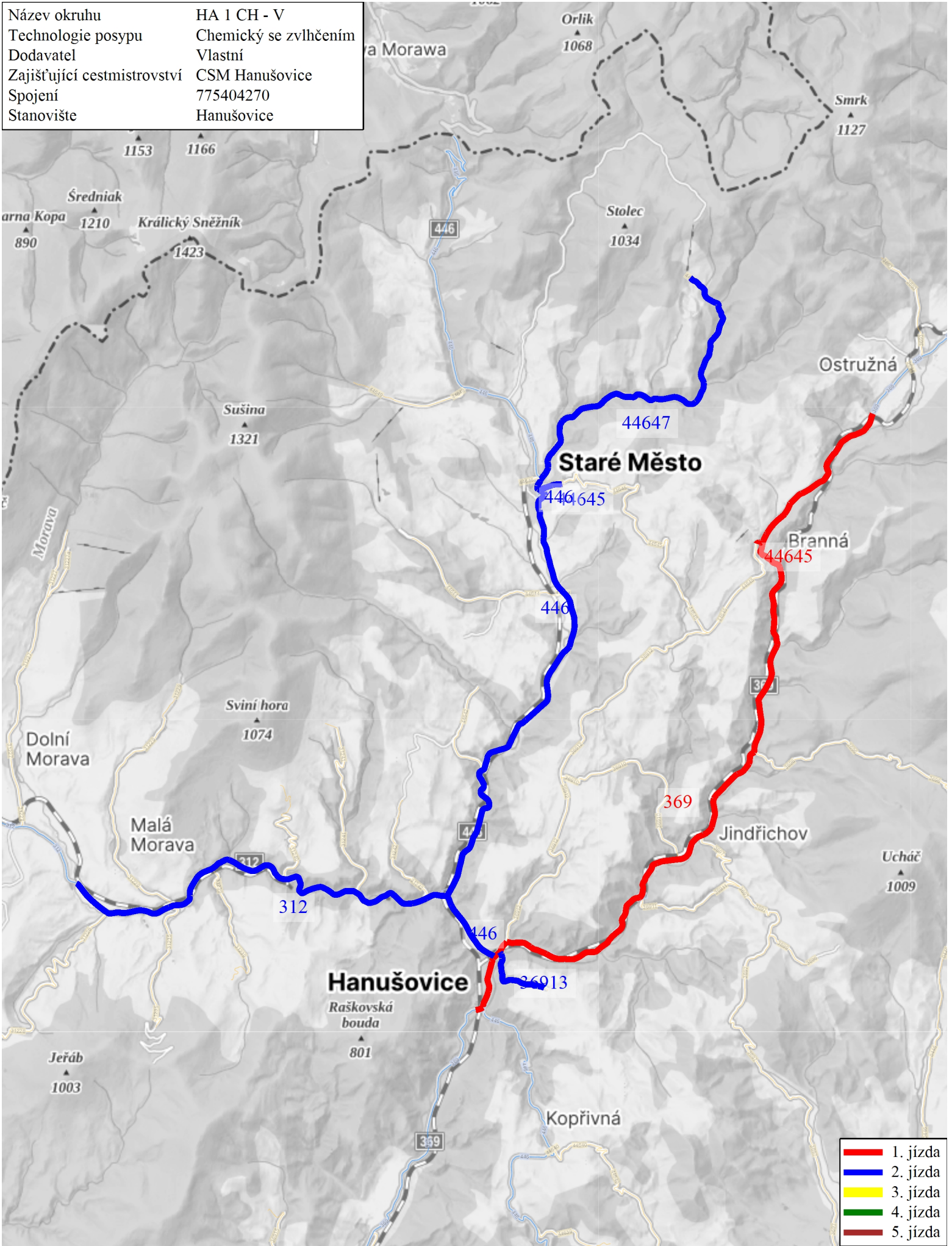


HA 1 CH - V

Název okruhu		HA 1 CH - V	
Technologie posypu	Chemický se zvlhčením	Dodavatel	Vlastní
Zajišťující cestmistrovství	CSM Hanušovice	Stanoviště	Hanušovice
Vozidlo	3M7 0168	Spojení	775404270

Jízda číslo	Pořadí důležitosti	Třída silnice	Číslo silnice	Popis	Staničení od	Staničení do	Posyp km	Pluhování km	Prázdné km	Čas min.
1	II.	II.	369	stř.Hanušovice-hr.okr.JE	28,337	10,946	17,391	0,000	0,000	35
1	II.	II.	369	hr.okr.JE-44645 Branná	10,946	14,534	0,000	0,000	3,588	10
1	III.	III.	44645	kř.369-kř.MK Branná	9,262	9,162	0,100	0,000	0,000	1
1	III.	III.	44645	kř.MK Branná-kř.369	9,162	9,262	0,000	0,000	0,100	1
1	II.	II.	369	kř.44645 Branná-stř.Hanušovice	14,534	28,337	0,000	0,000	13,803	25
Celkem Jízda 1							17,491	0,000	17,491	72
2	II.	II.	369	stř.Hanušovice-kř.446	28,337	27,110	0,000	0,000	1,227	3
2	II.	II.	446	kř.369-kř.312 lom Hanušovice	68,153	69,733	1,580	0,000	0,000	3
2	II.	II.	312	kř.446 lom-hr.okr.ÚO	56,479	47,355	9,124	0,000	0,000	20
2	II.	II.	312	hr.okr.ÚO-kř.446 lom	47,355	56,479	0,000	0,000	9,124	17
2	II.	II.	446	kř.312 lom-kř.44645 St.Město	69,733	79,386	9,653	0,000	0,000	20
2	III.	III.	44645	kř.446 St.Město-koupaliště	0,000	0,465	0,465	0,000	0,000	2
2	III.	III.	44645	koupaliště-kř.446 St.Město	0,465	0,000	0,000	0,000	0,465	1
2	II.	II.	446	kř.44645-kř.44647 St.Město	79,386	79,645	0,259	0,000	0,000	1
2	III.	III.	44647	St.Město-V.Vrbno	0,000	7,314	7,314	0,000	0,000	20
2	III.	III.	44647	V.Vrbno-St.Město	7,314	0,000	0,000	0,000	7,314	15
2	II.	II.	446	kř.44647-kř.369 Hanušovice	79,645	68,153	0,000	0,000	11,492	23
2	II.	II.	369	kř.446-kř.36913 Hynčice	27,100	26,969	0,000	0,000	0,131	1
2	III.	III.	36913	Hanušovice-Hynčice	0,000	1,470	1,470	0,000	0,000	5
2	III.	III.	36913	Hynčice-Hanušovice	1,470	0,000	0,000	0,000	1,470	4
2	II.	II.	369	kř.36913-stř.Hanušovice	26,969	28,337	0,000	0,000	1,368	3
Celkem Jízda 2							29,865	0,000	32,591	138
Celkem Okruh							47,356	0,000	50,082	210
Doba nakládky										40
Celkem čas v minutách										250

Název okruhu	HA 1 CH - V
Technologie posypu	Chemický se zvlhčením
Dodavatel	Vlastní
Zajišťující cestmistrovství	CSM Hanušovice
Spojení	775404270
Stanoviště	Hanušovice

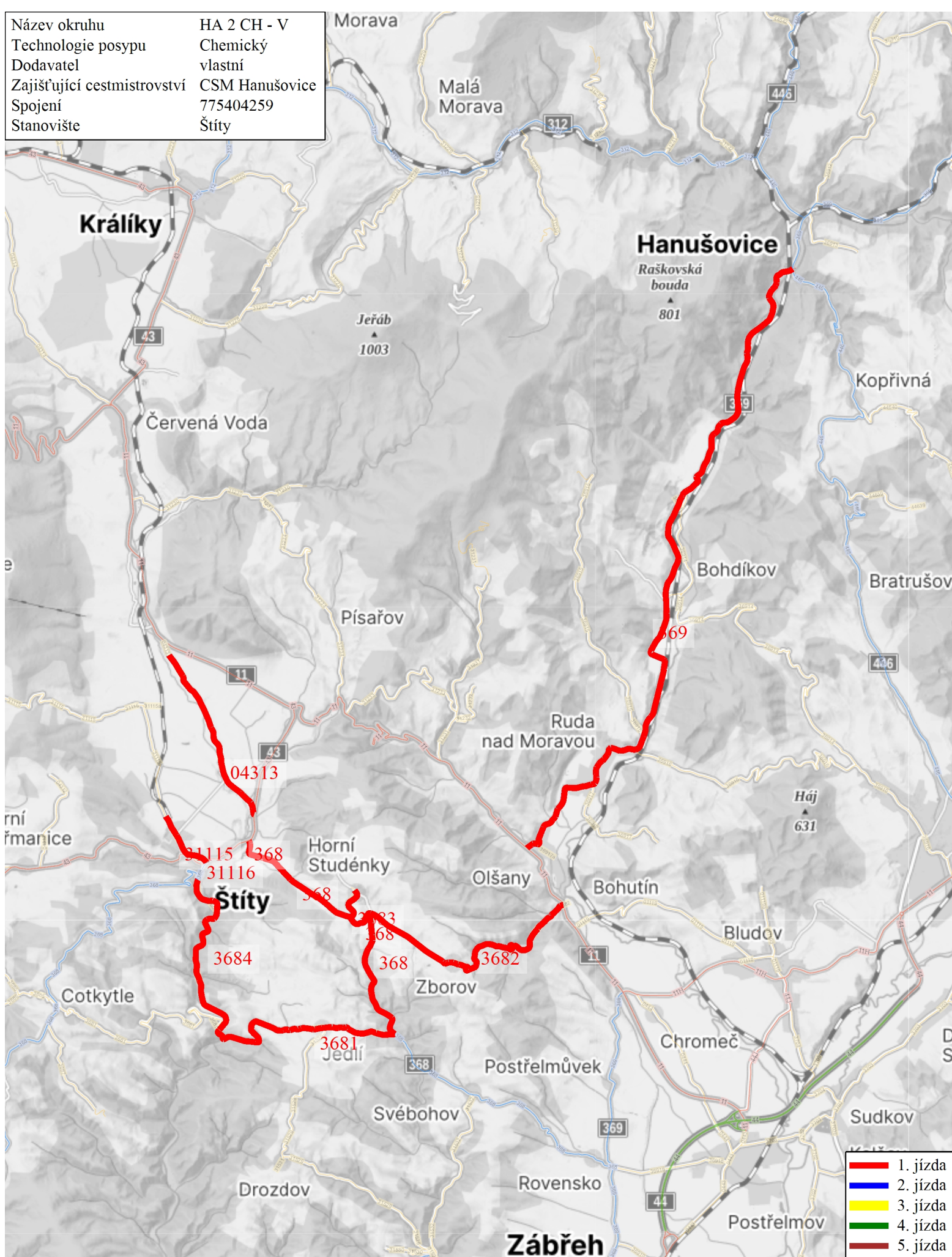


HA 2 CH - V

Název okruhu		HA 2 CH - V	
Technologie posypu	Chemický	Dodavatel	vlastní
Zajišťující cestmistrovství	CSM Hanušovice	Stanoviště	Štíty
Vozidlo	3M7 0168	Spojení	775404259

Jízda číslo	Pořadí důležitosti	Třída silnice	Číslo silnice	Popis	Staničení od	Staničení do	Posyp km	Pluhování km	Prázdné km	Čas min.
1	IV.	MK	MK	stř.Štíty-kř.368	1,000	1,165	0,000	0,000	0,165	1
1	II.	II.	368	kř,MK-kř.3683 H.Studénky	11,765	9,075	2,690	0,000	0,000	6
1	III.	III.	3683	kř.368-H.Studénky	0,054	0,718	0,664	0,000	0,000	2
1	III.	III.	3683	H.Studénky-kř.368	0,718	0,054	0,000	0,000	0,664	2
1	II.	II.	368	kř.3683-kř.3682	9,075	8,486	0,589	0,000	0,000	2
1	III.	III.	3682	H.Studénky-Klášterec	0,000	5,509	5,509	0,000	0,000	15
1	I.	I.	11	kř.3682 Klášterec-kř.369 Olšany	148,823	147,378	0,000	0,000	1,445	3
1	II.	II.	369	kř.1/11 Olšany-kř.446 Hanušovice	42,947	28,177	14,770	0,000	0,000	30
1	II.	II.	369	kř.446 Hanušovice-kř.1/11 Olšany	28,177	42,947	0,000	0,000	14,770	25
1	I.	I.	11	kř.369 Olšany-kř.3682 Klášterec	147,378	148,823	0,000	0,000	1,445	3
1	III.	III.	3682	Klášterec-H.Studénky	5,509	0,000	0,000	0,000	5,509	15
1	II.	II.	368	kř.3682 H.Studénky-kř.3681 Jedlí	8,486	5,712	2,774	0,000	0,000	5
1	III.	III.	3681	kř.368 Jedlí- kř.3684 Crhov	0,000	4,418	4,418	0,000	0,000	10
1	III.	III.	3684	kř.3681 Crhov-kř.368 Štíty	3,965	0,000	3,965	0,000	0,000	8
1	II.	II.	368	kř.3684-kř.1/43 Štíty	12,175	11,784	0,000	0,000	0,391	2
1	I.	I.	43	kř.368-kř.31115Štíty	101,566	101,175	0,000	0,000	0,391	3
1	III.	III.	31115	kř.1/43-Štíty ČD	19,312	18,360	0,952	0,000	0,000	3
1	III.	III.	31115	Štíty ČD-kř.31116	18,360	19,257	0,000	0,000	0,897	2
1	III.	III.	31116	Štíty-nákladní ul.	0,000	0,430	0,430	0,000	0,000	2
1	I.	I.	43	kř.31116-kř.04313 Březná	101,566	103,117	0,000	0,000	1,551	4
1	III.	III.	04313	kř.1/43 Březná-hr.okr.ÚO	0,000	3,753	3,753	0,000	0,000	8
1	III.	III.	04313	hr.okr.ÚO-kř.1/43 Březná	3,753	0,000	0,000	0,000	3,753	7
1	I.	I.	43	kř.Březná-kř.368 Štíty	103,117	102,550	0,000	0,000	0,567	2
1	II.	II.	368	kř.1/3 Štíty-MK	11,784	11,765	0,019	0,000	0,000	1
1	IV.	MK	MK	kř 368-stř.Štíty	1,165	1,000	0,000	0,000	0,165	1
Celkem Jízda 1							40,533	0,000	31,713	162
Celkem Okruh							40,533	0,000	31,713	162
Doba nakládky										20
Celkem čas v minutách										182

Název okruhu	HA 2 CH - V
Technologie posypu	Chemický
Dodavatel	vlastní
Zajišťující cestmistrovství	CSM Hanušovice
Spojení	775404259
Stanoviště	Štíty



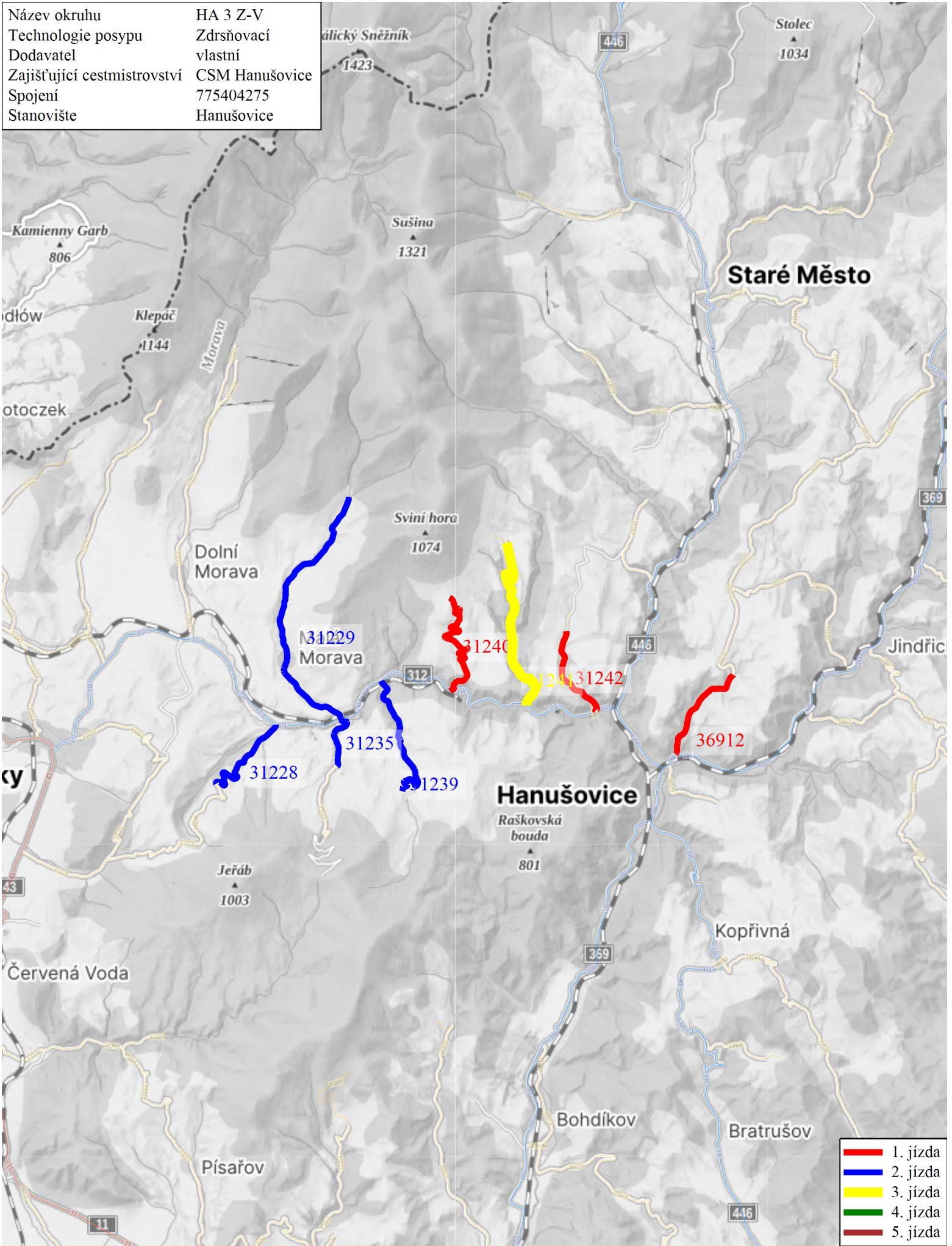
HA 3 Z-V

Název okruhu		HA 3 Z-V			
Technologie posypu	Zdršňovací	Dodavatel		vlastní	
Zajišťující cestmistrovství	CSM Hanušovice	Stanoviště		Hanušovice	
Vozidlo	6M1 8546	Spojení		775404275	

Jízda číslo	Pořadí důležitosti	Třída silnice	Číslo silnice	Popis	Staničení od	Staničení do	Posyp km	Pluhování km	Prázdné km	Čas min.
1	II.	I.	369	stř.Hanušovice - benzina	28,337	26,724	0,000	0,000	1,613	3
1	III.	III.	36912	benzina - H.Hanušovice	0,000	2,200	2,200	0,000	0,000	5
1	III.	III.	36912	H.Hanušovice - benzina	2,200	0,000	0,000	0,000	2,200	5
1	II.	II.	369	benzina - kř.446	26,724	27,110	0,000	0,000	0,386	1
1	II.	II.	446	kř.369 - kř.312 lom	68,153	69,733	0,000	0,000	1,580	3
1	II.	II.	312	lom - kř.31242 Žleb	56,486	56,041	0,000	0,000	0,445	1
1	III.	III.	31242	kř.312 - Žleb	0,050	2,020	1,970	0,000	0,000	6
1	III.	III.	31242	Žleb - kř.312	2,020	0,050	0,000	0,000	1,970	6
1	II.	II.	312	kř.31242 Žleb - kř.31240 Vojtiškov	55,041	52,477	0,000	0,000	2,564	8
1	III.	III.	31240	kř.312 - Vojtiškov	0,000	3,357	3,357	0,000	0,000	9
1	III.	III.	31240	Vojtiškov - kř.312	3,357	0,000	0,000	0,000	3,357	9
1	II.	II.	312	kř.31240 - kř.446 lom	52,477	56,486	0,000	0,000	4,009	8
1	II.	II.	446	lom - kř.369 Hanušovice	69,733	68,153	0,000	0,000	1,580	3
1	II.	II.	369	kř.446 - stř. Hanušovice	27,110	28,337	0,000	0,000	1,227	3
Celkem Jízda 1							7,527	0,000	20,931	70
2	II.	II.	369	stř.Hanušovice - kř.446	28,337	27,110	0,000	0,000	1,227	3
2	II.	II.	446	kř.369 - kř.312 lom	68,153	69,733	0,000	0,000	1,580	3
2	II.	II.	312	lom kř.446 - kř.31239 Podlesí	56,486	50,831	0,000	0,000	5,655	12
2	III.	III.	31239	kř.312 - Podlesí	0,020	3,053	3,033	0,000	0,000	7
2	III.	III.	31239	Podlesí - kř.312	3,053	0,020	0,000	0,000	3,033	7
2	II.	II.	312	kř.31239 - kř.31239 M.Morava	50,831	49,595	0,000	0,000	1,236	3
2	III.	III.	31229	M.Morava - Sklenné	0,000	5,708	5,708	0,000	0,000	12
2	III.	III.	31229	Sklenné - M.Morava	5,708	0,000	0,000	0,000	5,708	12
2	II.	II.	312	kř.31229 - kř.31228 Zl.Potok	49,595	48,223	0,000	0,000	1,372	3
2	III.	III.	31228	kř.312 - Zl.Potok	0,000	2,300	2,300	0,000	0,000	6
2	III.	III.	31228	Zl.Potok - kř.312	2,300	0,000	0,000	0,000	2,300	6
2	II.	II.	312	kř.31228 - kř. 31235 M.Morava	48,223	49,595	0,000	0,000	1,372	3
2	III.	III.	31235	kř.312 - V.Potok	0,000	1,220	1,220	0,000	0,000	3
2	III.	III.	31235	V.Potok - kř.312	1,220	0,000	0,000	0,000	1,220	3
2	II.	II.	312	kř.31235 - kř.lom	49,595	56,486	0,000	0,000	6,891	13
2	II.	II.	446	kř.312 - kř.369 Hanušovice	69,733	68,153	0,000	0,000	1,580	3
2	II.	II.	369	kř.446 - stř.Hanušovice	27,110	28,337	0,000	0,000	1,227	3
Celkem Jízda 2							12,261	0,000	34,401	102
3	II.	II.	369	stř.Hanušovice - kř.446	28,337	27,110	0,000	0,000	1,227	3
3	II.	II.	446	kř.369 - kř.312	68,153	69,733	0,000	0,000	1,580	3
3	II.	II.	312	kř.446 lom - kř. Vysoká 31241	56,486	54,396	0,000	0,000	2,090	4
3	III.	III.	31241	kř.312 - Vysoká	0,000	4,033	4,033	0,000	0,000	9
3	III.	III.	31241	Vysoká - kř.312	4,033	0,000	0,000	0,000	4,033	9
3	II.	II.	312	kř.Vysoká - kř.446 lom	54,396	56,486	0,000	0,000	2,090	4

3	II.	II.	446	kř.312 - kř.369	69,733	68,153	0,000	0,000	1,580	3
3	II.	II.	369	kř.446 - stř. Hanušovice	27,110	28,337	0,000	0,000	1,227	3
Celkem Jízda 3							4,033	0,000	13,827	38
Celkem Okruh							23,821	0,000	69,159	210
Doba nakládky										60
Celkem čas v minutách										270

Název okruhu	HA 3 Z-V
Technologie posypu	Zdršňovací
Dodavatel	vlastní
Zajišťující cestmistrovství	CSM Hanušovice
Spojení	775404275
Stanoviště	Hanušovice



- 1. jízda
- 2. jízda
- 3. jízda
- 4. jízda
- 5. jízda

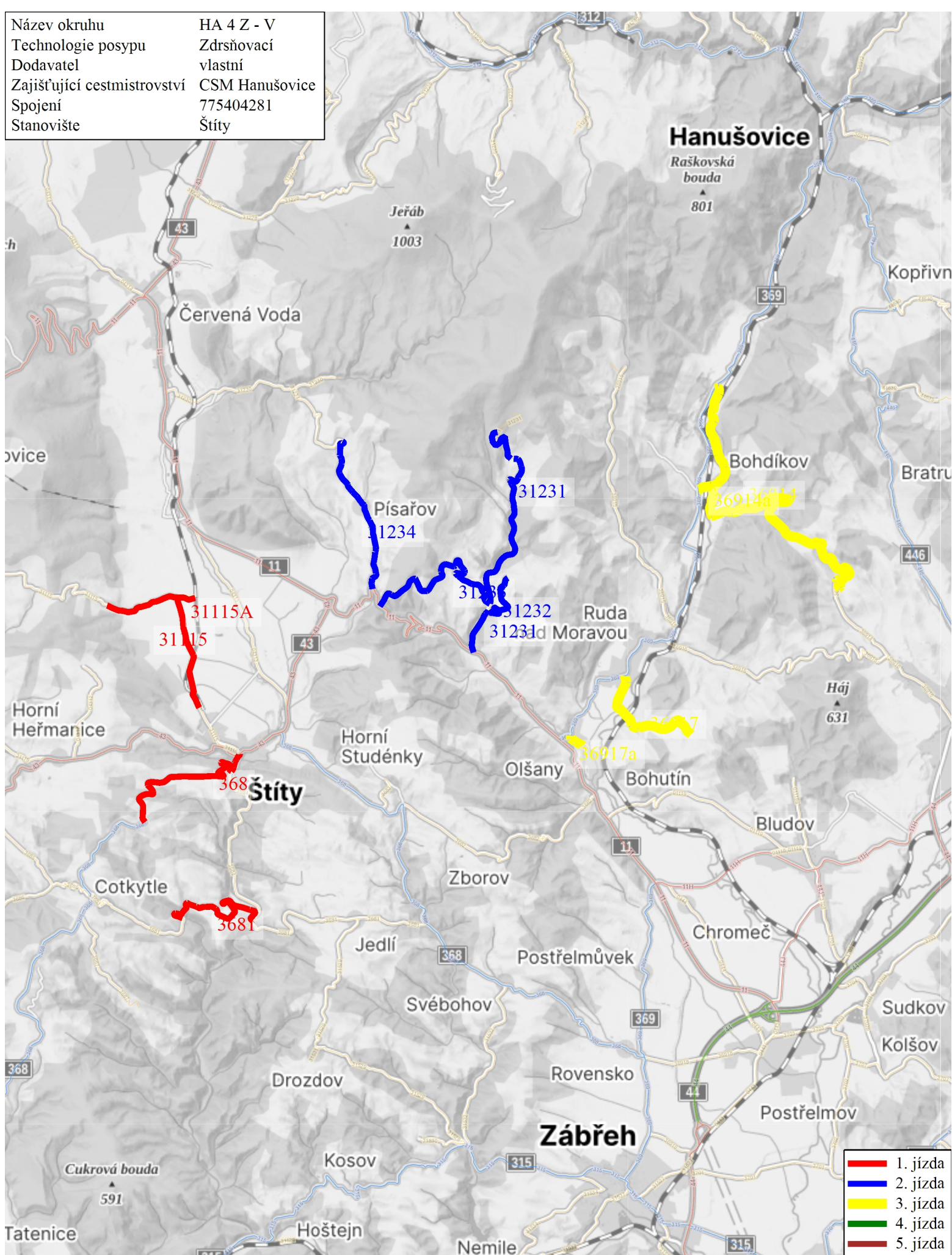
HA 4 Z - V

Název okruhu		HA 4 Z - V			
Technologie posypu	Zdršňovací	Dodavatel		vlastní	
Zajišťující cestmistrovství	CSM Hanušovice	Stanoviště		Štítý	
Vozidlo	4M3 8584	Spojení		775404281	

Jízda číslo	Pořadí důležitosti	Třída silnice	Číslo silnice	Popis	Staničení od	Staničení do	Posyp km	Pluhování km	Prázdné km	Čas min.
1	IV.	MK	MK	stř.Štítý-kř.368	1,000	1,165	0,000	0,000	0,165	1
1	II.	II.	368	kř.MK-kř.1/43	11,765	11,784	0,000	0,000	0,019	1
1	I.	I.	43	kř.368-kř.368Štítý	102,526	101,542	0,000	0,000	0,984	2
1	II.	II.	368	kř.1/43-Cotkytle	11,784	15,682	3,898	0,000	0,000	10
1	II.	II.	368	Cotkytle-kř.3684 Štítý	15,682	12,175	0,000	0,000	3,507	7
1	III.	III.	3684	kř.368Štítý-kř.3681 Crhov	0,000	3,965	0,000	0,000	3,965	8
1	III.	III.	3681	kř.3684- Crhov	4,418	7,574	3,156	0,000	0,000	8
1	III.	III.	3684	kř.Crhov-kř.368 štítý	3,965	0,000	0,000	0,000	3,965	8
1	II.	II.	368	kř.3684-kř.1/43 Štítý	12,175	11,784	0,000	0,000	0,391	1
1	I.	I.	43	kř.368 Štítý-kř.31115	101,566	101,175	0,000	0,000	0,391	2
1	III.	III.	31115	kř.1/43- Štítý ČD	19,312	18,360	0,000	0,000	0,952	2
1	III.	III.	31115	Štítý ČD - Heroltice	18,360	14,503	3,857	0,000	0,000	10
1	III.	III.	31115	Heroltice - kř.31115A	14,503	16,028	0,000	0,000	1,525	4
1	III.	III.	31115A	Heroltice - k nádraží	0,000	0,385	0,385	0,000	0,000	2
1	III.	III.	31115A	k nádraží - Heroltice	0,385	0,000	0,000	0,000	0,385	2
1	III.	III.	31115	Heroltice-kř.1/43 Štítý	16,028	19,312	0,000	0,000	3,284	7
1	I.	I.	43	kř.31115-kř.368 Štítý	101,175	102,550	0,000	0,000	1,375	4
1	II.	II.	368	kř1/43-kř.MK	11,784	11,765	0,000	0,000	0,019	1
1	IV.	MK	MK	kř368-stř.Štítý	1,165	1,000	0,000	0,000	0,165	1
Celkem Jízda 1							11,296	0,000	21,092	81
2	IV.	MK	MK	stř,Štítý-kř.368	1,000	1,165	0,000	0,000	0,165	1
2	II.	II.	368	kř.MK-kř.1/43	11,765	11,784	0,000	0,000	0,019	1
2	I.	I.	43	kř.368-kř.1/11 Bukovice	102,550	105,472	0,000	0,000	2,922	8
2	I.	I.	11	kř.1/43Bukovice-kř.Písařov	139,263	140,837	0,000	0,000	1,574	4
2	III.	III.	31234	kř.1/11Kocanda-Písařov	0,000	3,356	3,356	0,000	0,000	8
2	III.	III.	31234	Písařov-Kocanda	3,356	0,000	0,000	0,000	3,356	7
2	I.	I.	11	kř.1/11Kocanda-kř.31233Jakubovice	140,837	141,251	0,000	0,000	0,414	1
2	III.	III.	31233	kř.1/11-Jakubovice	0,000	4,013	4,013	0,000	0,000	8
2	III.	III.	31231	kř.Jakubovice-Janoušov	1,089	5,991	4,902	0,000	0,000	12
2	III.	III.	31231	Janoušov-kř.Hartíkov	5,991	0,952	0,000	0,000	5,039	8
2	III.	III.	31232	kř.31231-Hartíkov	0,000	1,411	1,411	0,000	0,000	4
2	III.	III.	31232	Hartíkov-kř.31231	1,411	0,000	0,000	0,000	1,411	3
2	III.	III.	31231	kř.31232-Bušín	0,952	0,000	0,952	0,000	0,000	3
2	I.	I.	11	Bušín-Bukovice	144,852	139,263	0,000	0,000	5,589	10
2	I.	I.	43	Bukovice-kř.368 Štítý	105,472	101,566	0,000	0,000	3,906	6
2	II.	II.	368	kř.1/43-kř.MK	11,784	11,765	0,000	0,000	0,019	1
2	IV.	MK	MK	kř.368-stř.Štítý	1,165	1,000	0,000	0,000	0,165	1
Celkem Jízda 2							14,634	0,000	24,579	86
3	IV.	MK	MK	stř.Štítý-kř.368	1,000	1,165	0,000	0,000	0,165	1

3	II.	II.	368	kř.MK-kř.3682 H.Studénky	11,765	8,486	0,000	0,000	3,279	5
3	III.	III.	3682	H.Studénky-Klášteřec	0,000	5,509	0,000	0,000	5,509	10
3	I.	I.	11	kř.3682 Klášteřec-kř.369 Olšany	148,823	147,378	0,000	0,000	1,445	3
3	II.	II.	369	Olšany-kř.36914 Bohdík	42,947	33,778	0,000	0,000	9,169	15
3	III.	III.	36914	kř.369 Bohdík-Temenice BUS	0,059	8,050	7,991	0,000	0,000	13
3	III.	III.	36914	Temenice BUS-kř.36914A Bohdík	8,050	2,221	0,000	0,000	5,829	10
3	III.	III.	36914a	Bohdík-Komňátka	0,000	0,328	0,328	0,000	0,000	1
3	II.	II.	369	kř.Komňátka-kř.36917	35,987	40,813	0,000	0,000	4,826	8
3	III.	III.	36917	Ruda-Radomilov	0,000	2,588	2,588	0,000	0,000	8
3	III.	III.	36917	Radomilov-Ruda	2,588	0,000	0,000	0,000	2,588	5
3	II.	II.	369	kř.36917 Ruda-kř.36917A Olšany	40,813	42,686	0,000	0,000	1,873	4
3	III.	III.	36917a	Olšany průjezdna	0,000	0,335	0,335	0,000	0,000	2
3	III.	III.	36917a	průjezdna Olšany	0,335	0,000	0,000	0,000	0,335	1
3	II.	II.	369	kř.36917a-kř1/11 Olšany	42,686	42,947	0,000	0,000	0,261	1
3	I.	I.	11	kř.369 Olšany-kř.Klášteřec	147,378	148,823	0,000	0,000	1,445	3
3	III.	III.	3682	Klášteřec-kř.368 H.Studénky	5,509	0,000	0,000	0,000	5,509	8
3	II.	II.	368	H.Studénky-Štítý MK	8,486	11,765	0,000	0,000	3,279	5
3	IV.	MK	MK	kř.368-str.Štítý	1,165	1,000	0,000	0,000	0,165	1
Celkem Jízda 3							11,242	0,000	45,677	104
Celkem Okruh							37,172	0,000	91,348	271
Doba nakládky										60
Celkem čas v minutách										331

Název okruhu	HA 4 Z - V
Technologie posypu	Zdršňovací
Dodavatel	vlastní
Zajišťující cestmistrovství	CSM Hanušovice
Spojení	775404281
Stanoviště	Štíty

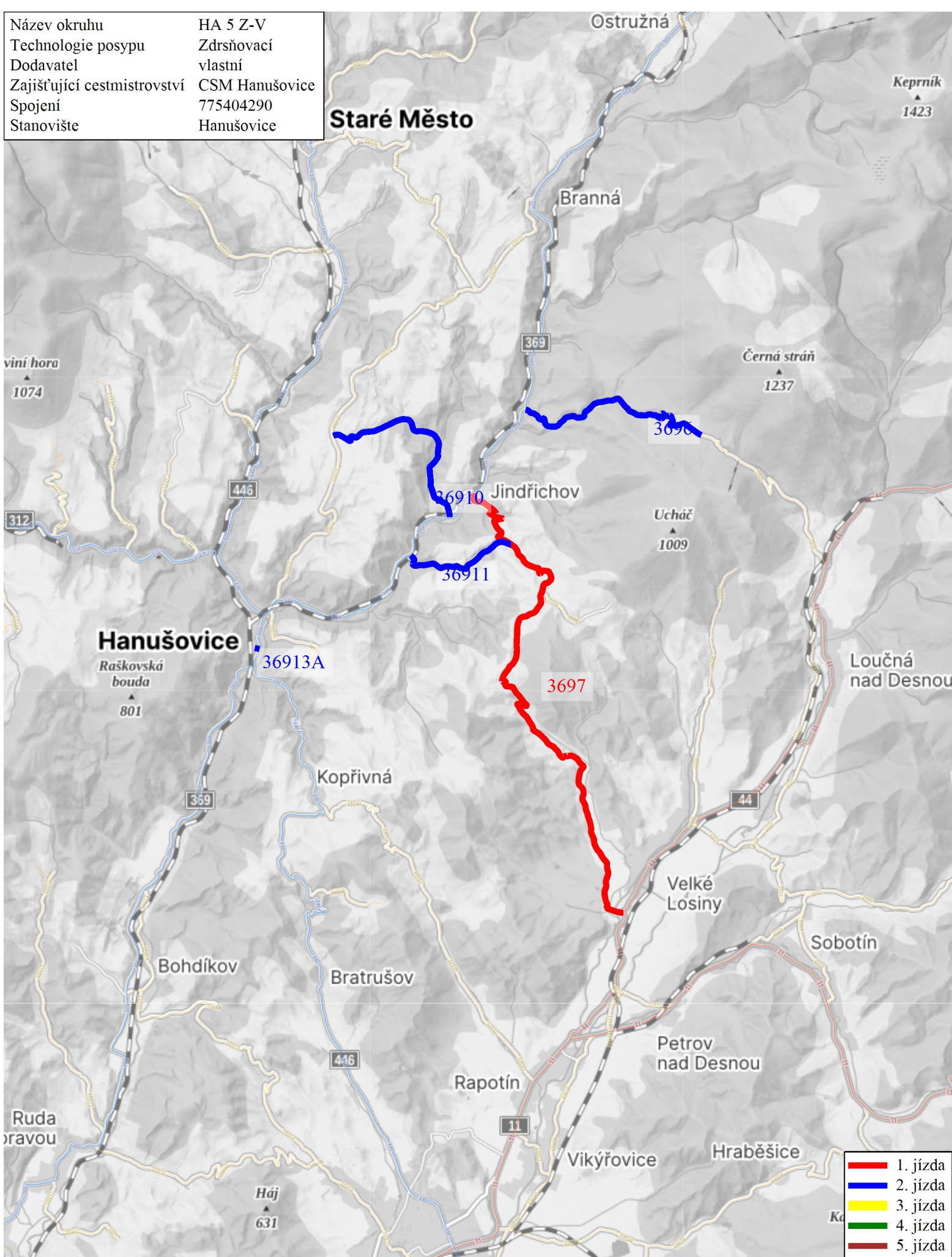


HA 5 Z-V

Název okruhu		HA 5 Z-V	
Technologie posypu	Zdrsňovací	Dodavatel	vlastní
Zajišťující cestmistrovství	CSM Hanušovice	Stanoviště	Hanušovice
Vozidlo	6M1 4692	Spojení	775404290

Jízda číslo	Pořadí důležitosti	Třída silnice	Číslo silnice	Popis	Staničení od	Staničení do	Posyp km	Pluhování km	Prázdné km	Čas min.
1	II.	II.	369	stř. Hanušovice - kř. 3697 Jindřichov	28,337	21,340	0,000	0,000	6,997	14
1	III.	III.	3697	Jindřichov - kř. 1/44 V.Losiny	0,000	12,220	12,220	0,000	0,000	13
1	III.	III.	3697	kř.1/44 V.Losiny - Jindřichov	12,220	0,000	0,000	0,000	12,220	12
1	II.	II.	369	kř. 3697 - stř.Hanušovice	21,340	28,337	0,000	0,000	6,997	14
Celkem Jízda 1							12,220	0,000	26,214	53
2	II.	II.	369	stř. Hanušovice - kř. 36910 Jindřichov	28,337	22,052	0,000	0,000	6,285	13
2	II.	II.	36910	Jindřichov - Habartice	0,000	4,307	4,307	0,000	0,000	8
2	II.	II.	36910	Habartice - Jindřichov	4,307	0,000	0,000	0,000	4,307	8
2	II.	II.	369	kř. 36910 - kř. 3696 N.Losiny	22,052	19,196	0,000	0,000	2,856	6
2	III.	III.	3696	N.Losiny - Přemyslov	0,000	4,550	4,550	0,000	0,000	10
2	III.	III.	3696	Přemyslov - N.Losiny	4,550	0,000	0,000	0,000	4,550	10
2	II.	II.	369	kř.3696 - kř. 36911 P.Žibřidovice	19,196	23,314	0,000	0,000	4,118	8
2	III.	III.	36911	kř.369 - P.Žibřidovice	0,000	2,474	2,474	0,000	0,000	5
2	III.	III.	36911	P.Žibřidovice - kř.369	2,474	0,000	0,000	0,000	2,474	5
2	II.	II.	369	kř. 36911 - kř.36913A Hanušovice	23,314	27,831	0,000	0,000	4,517	10
2	III.	III.	36913A	Hanušovice - příjezdná	0,000	0,100	0,100	0,000	0,000	1
2	III.	III.	36913A	příjezdná - Hanušovice	0,100	0,000	0,000	0,000	0,100	1
2	II.	II.	369	kř.36913A - stř.Hanušovice	27,831	28,337	0,000	0,000	0,506	2
Celkem Jízda 2							11,431	0,000	29,713	87
Celkem Okruh							23,651	0,000	55,927	140
Doba nakládky										40
Celkem čas v minutách										180

Název okruhu	HA 5 Z-V
Technologie posypu	Zdršňovací
Dodavatel	vlastní
Zajišťující cestmistrovství	CSM Hanušovice
Spojení	775404290
Stanoviště	Hanušovice



Název okruhu		HA 6 Z-D	
Technologie posypu	Zdrsňovací	Dodavatel	dodavatelsky
Zajišťující cestmistrovství	CSM Hanušovice	Stanoviště	Staré Město
Vozidlo	OL 72-75	Spojení	736632544

Jízda číslo	Pořadí důležitosti	Třída silnice	Číslo silnice	Popis	Staničení od	Staničení do	Posyp km	Pluhování km	Prázdné km	Čas min.
1	II.	II.	369	stř. Hanušovice - kř. 446	28,337	27,110	0,000	0,000	1,227	3
1	II.	II.	446	kř. 369 - kř. 312 lom	68,153	69,733	0,000	0,000	1,580	3
1	II.	II.	446	kř. 312 lom - kř.44647 St. Město	69,773	79,645	0,000	0,000	9,872	20
1	II.	II.	446	kř.44647 St.Město-hr.ČR	79,645	89,482	9,837	0,000	0,000	34
1	II.	II.	446	hr.ČR-kř.44647 St. Město	89,482	79,645	0,000	0,000	9,837	28
1	III.	III.	44646	kř.446-nádraží St.Město	0,000	0,288	0,288	0,000	0,000	2
1	III.	III.	44646	nádraží-kř.446	0,288	0,000	0,000	0,000	0,288	2
1	III.	III.	446	kř. 44646 St. Město - kř 446 Stříbrnice	79,645	82,322	0,000	0,000	2,677	20
1	III.	III.	44649	kř.446-Stříbrnice	0,006	1,673	1,667	0,000	0,000	6
1	III.	III.	44649	Stříbrnice-kř.446	1,673	0,006	0,000	0,000	1,667	6
1	II.	II.	446	kř. 44649 Stříbrnice - kř. 44644 Chrástice	82,322	77,084	0,000	0,000	5,238	25
1	III.	III.	44644	kř.446-žel.přejezd Chrástice	0,000	0,793	0,793	0,000	0,000	3
1	III.	III.	44644	žel.př. Chrástice-kř.446	0,793	0,000	0,000	0,000	0,793	3
1	II.	II.	446	kř. 44644- kř.312 lom	77,084	69,733	0,000	0,000	7,351	15
1	II.	II.	446	kř.312 lom - kř. 369	69,733	68,153	0,000	0,000	1,580	5
1	II.	II.	369	kř.369 - stř. Hanušovice	27,110	28,337	0,000	0,000	1,227	5
Celkem Jízda 1							12,585	0,000	43,337	180
2	III.	III.	369	stř. Hanušovice- kř. 446	28,337	27,110	0,000	0,000	1,227	5
2	II.	II.	446	kř. 369 - kř.312 lom	68,153	69,733	0,000	0,000	1,580	5
2	II.	II.	446	kř.446 lom - kř.44645 St. Město	69,773	79,386	0,000	0,000	9,613	25
2	III.	III.	44645	kř. 446- koupaliště St. Město	0,000	0,465	0,000	0,000	0,465	1
2	III.	III.	44645	St. Město - Branná	0,465	9,162	8,697	0,000	0,000	25
2	III.	III.	44645	kř.369 Branná-kř.36912 Vikantice	9,162	6,705	0,000	0,000	2,457	9
2	III.	III.	36912	kř.44645-konec Vikantic	9,125	8,305	0,820	0,000	0,000	4
2	III.	III.	36912	konec Vikantic-kř.44645	8,305	9,125	0,000	0,000	0,820	4
2	III.	III.	44645	kř.36912 Vikantice-kř.446 St.Město	6,705	0,000	0,000	0,000	6,705	14
2	II.	II.	446	kř.44645 St.Město- 44642 V. Žibřidovice	79,386	72,681	0,000	0,000	6,705	1
2	III.	III.	44642	kř.446-V.Žibřidovice	0,000	2,178	2,178	0,000	0,000	9
2	III.	III.	44642	V.Žibřidovice-kř.446	2,178	0,000	2,178	0,000	0,000	9
2	II.	II.	446	kř.44642-kř.312 lom	72,681	69,733	0,000	0,000	2,948	9
2	II.	II.	446	kř.312 lom- kř. 446	69,733	68,153	0,000	0,000	1,580	5
2	II.	II.	369	kř.446 - stř. Hanušovice	27,110	28,337	0,000	0,000	1,227	5
Celkem Jízda 2							13,873	0,000	35,327	130
Celkem Okruh							26,458	0,000	78,664	310
Doba nakládky										40
Celkem čas v minutách										350

Název okruhu	HA 6 Z-D
Technologie posypu	Zdršňovací
Dodavatel	dodavatelsky
Zajišťující cestmistrovství	CSM Hanušovice
Spojení	736632544
Stanoviště	Staré Město

