



Olomoucký kraj

DIGITÁLNÍ TECHNICKÁ MAPA OLOMOUCKÉHO KRAJE výsledky projektu DTM I, převzetí role editora údajů za obce, příprava projektu DTM II

20. Konference místních samospráv Olomouckého kraje

Olomouc 29. 2. 2024



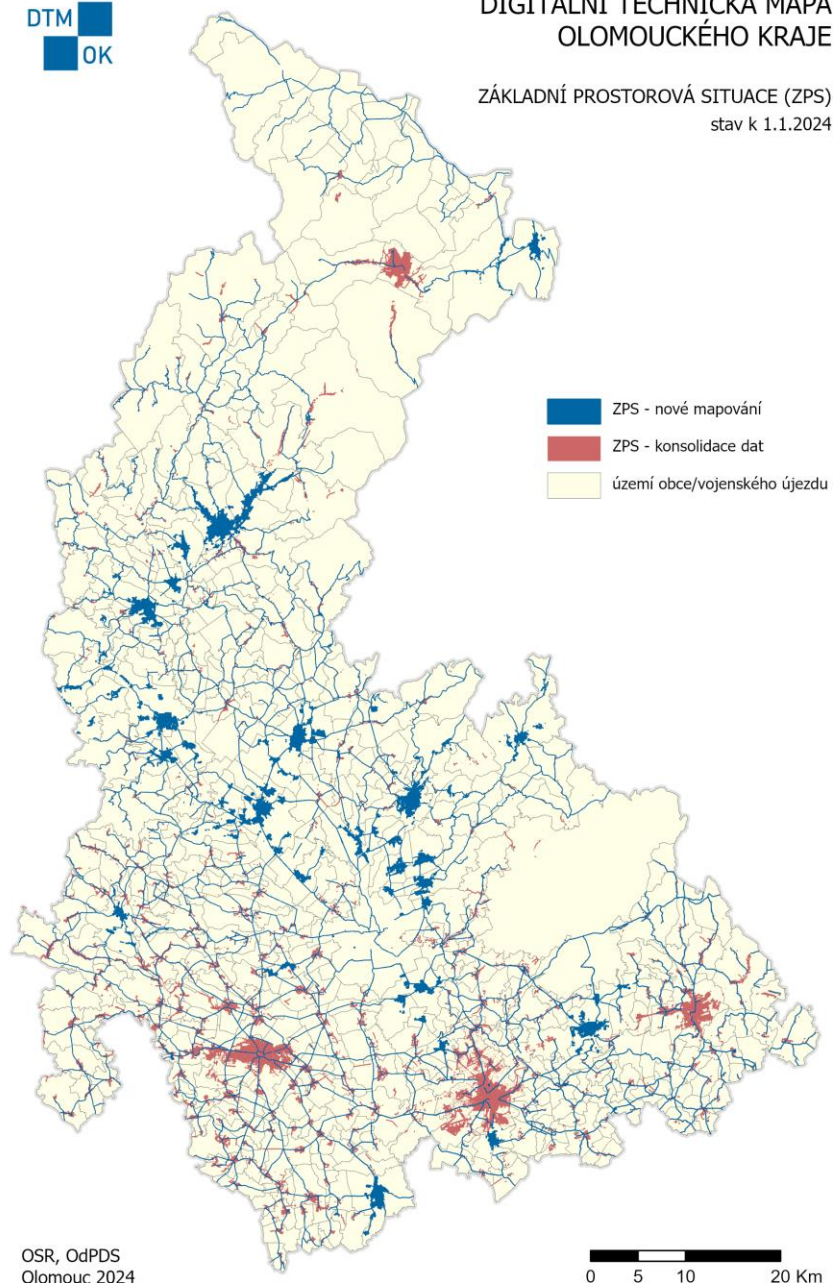


Projekt DTM I

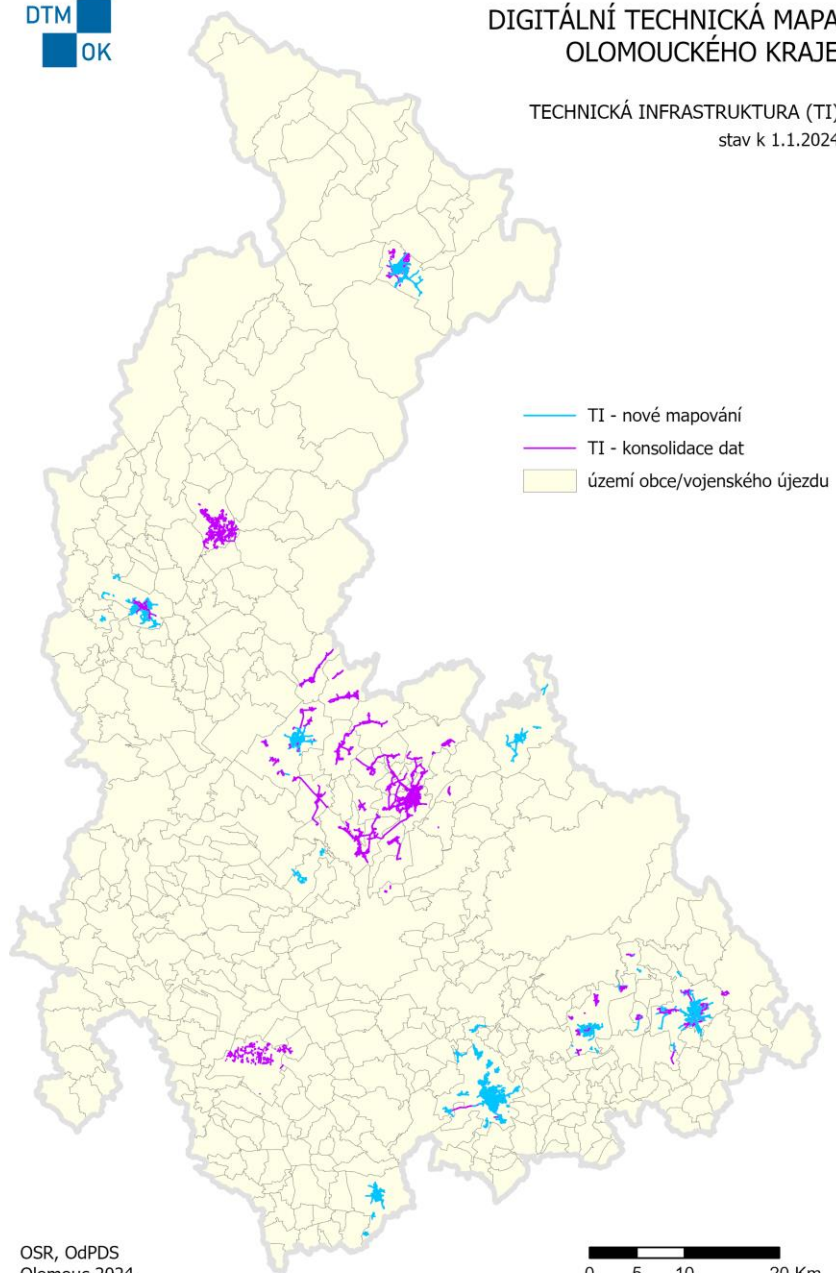
VÝSLEDKY DTM I

- projekt ukončen k 31. 12. 2023;
- celková cena 240 706 200,- Kč s DPH
za pořízená data a informační systém
DTM OK;
- aktuálně naimportovaná data v primární
databázi, pracuje se na povýšení dat do
verze JVF 1.4.3;
- pilotní provoz bude zahájen počátkem
dubna 2024;
- ostrý provoz od 1. 7. 2024.





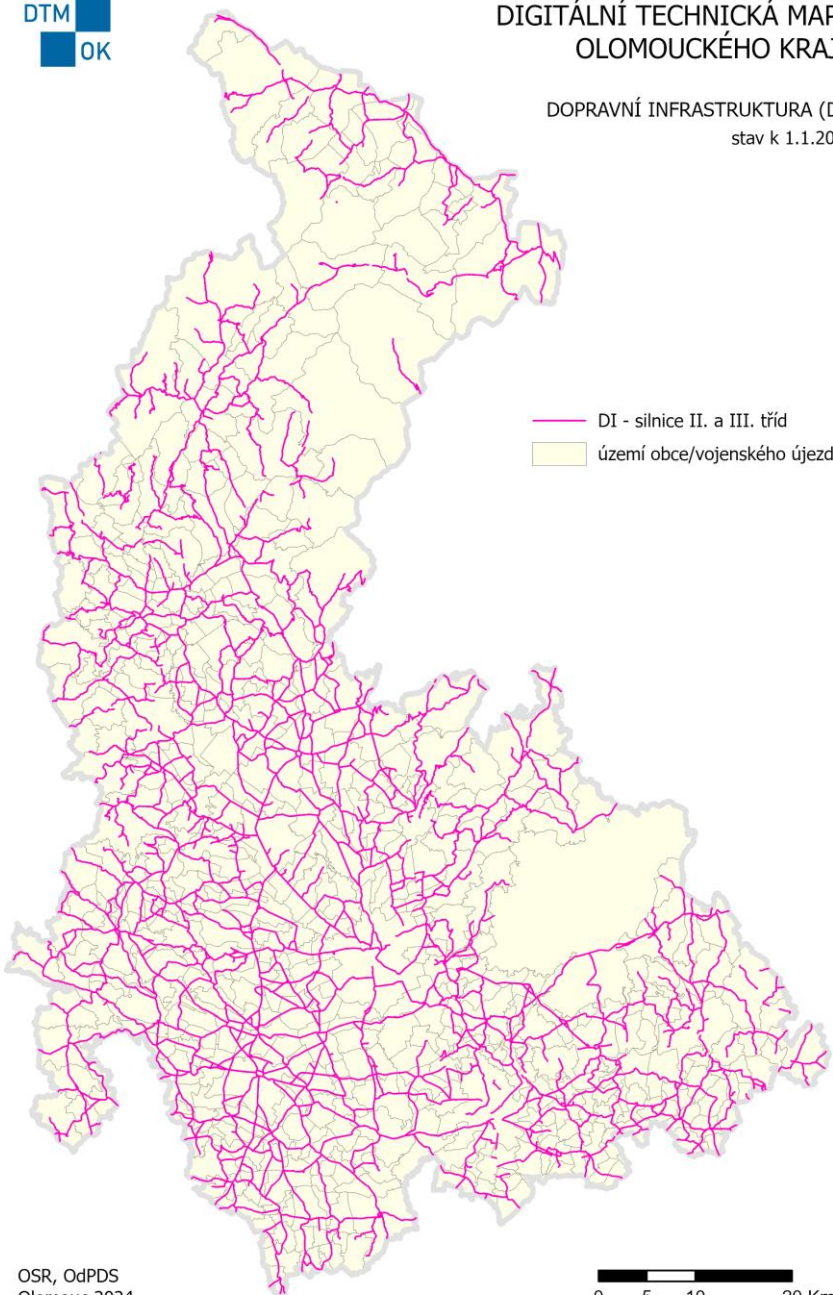
Rozsah pořizování ZPS [ha]



Rozsah pořízování TI [km]



- DI - silnice II. a III. tříd
— území obce/vojenského újezdu



Rozsah pořizování DI [km]




Pořízení informačního systému

<https://isdtm.olkraj.cz/portal/>

The screenshot shows a web browser window with the address bar displaying `isdtm.olkraj.cz/portal/`. The page features the Olomoucký kraj logo and a search bar with the text "vyhledat v textu". A navigation menu includes links for "Úvod", "Moduly", "Dokumenty", "Kalendář", "Nápověda", and "Kontakty". The main content area is titled "Informační systém Digitální technické mapy Olomouckého kraje" and contains two prominent blue buttons: "Mapový klient - mapa pro veřejnost" and "FAQ a návody". A section titled "Ostatní moduly" is partially visible at the bottom left, showing a link to "O portálu IS DTM". A detailed footer paragraph explains the system's purpose and its integration with the DMVS system.


← → ↻ ↺ isdtm.olkraj.cz/portal/ ☆ 📄 📱 x


 Olomoucký kraj

vyhledat v textu 🔍 [Přihlásit se](#)

[Úvod](#) [Moduly](#) [Dokumenty](#) [Kalendář](#) [Nápověda](#) [Kontakty](#)

Informační systém
Digitální technické mapy
Olomouckého kraje

 **Mapový klient - mapa pro veřejnost**

 **FAQ a návody**

[Ostatní moduly](#)

[O portálu IS DTM](#)

Digitální technická mapa je vedena pro území kraje. Správcem digitální technické mapy kraje je krajský úřad v přenesené působnosti. Digitální technická mapa kraje je zdrojem informací, které slouží zejména pro účely územního plánování, přípravy, umístování, povolování a provádění staveb, poskytování informací o životním prostředí podle zákona o právu na informace o životním prostředí a poskytování údajů o fyzické infrastruktuře. Projekty DTM krajů jsou realizovány z operačního programu Podnikání a inovace pro konkurenceschopnost (MPO). Kraje realizují jednak projekt zaměřený na konsolidaci a pořízení dat k naplnění datového obsahu DTM, jednak implementační projekt krajských informačních systémů DTM s integrací na jednotné rozhraní IS DMVS.



Obsah mapy



Filtrovat vrstvy a skupiny

Základní polohová situace

- ☒ ZPS - linie a body
☐ Geodetické a kartografické prvky

- ☒ ZPS - plochy

> ZPS - plochy v úrovních

> ☐ ZPS - plochy v úrovních - šedotónová

- ☐ Mapa KN ČÚZK
100 %

- ☐ Technická infrastruktura - kompletní

- ☐ Testování akceptace

Dopravní infrastruktura

- ☐ DI - Silniční doprava
☐ DI - Drážní doprava
☐ DI - Vodní doprava
☐ DI - Letecká doprava
☐ DI - Dopravní stavby společné pro více skupin

- ☐ Dopravní infrastruktura - kompletní

> Technická infrastruktura

- ☒ TI ve správě kraje - kompletní
> ☐ TI ve správě kraje
☒ DI ve správě kraje - kompletní
> ☐ DI ve správě kraje
☐ Reklamacce

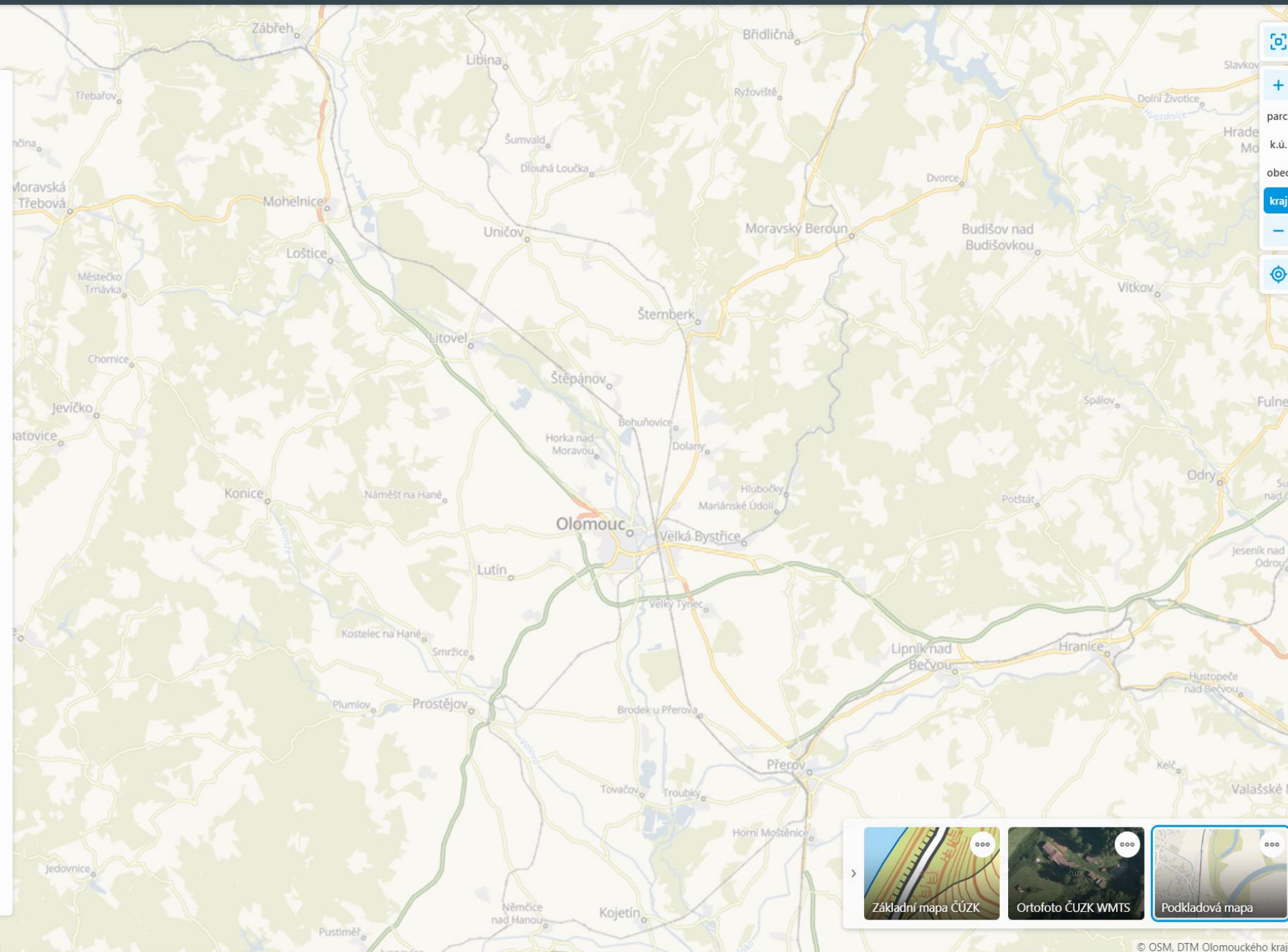
+ Zadejte URL WMS služby...

NAČÍST



0 5 km 10 km

Adamov



Základní mapa ČÚZK



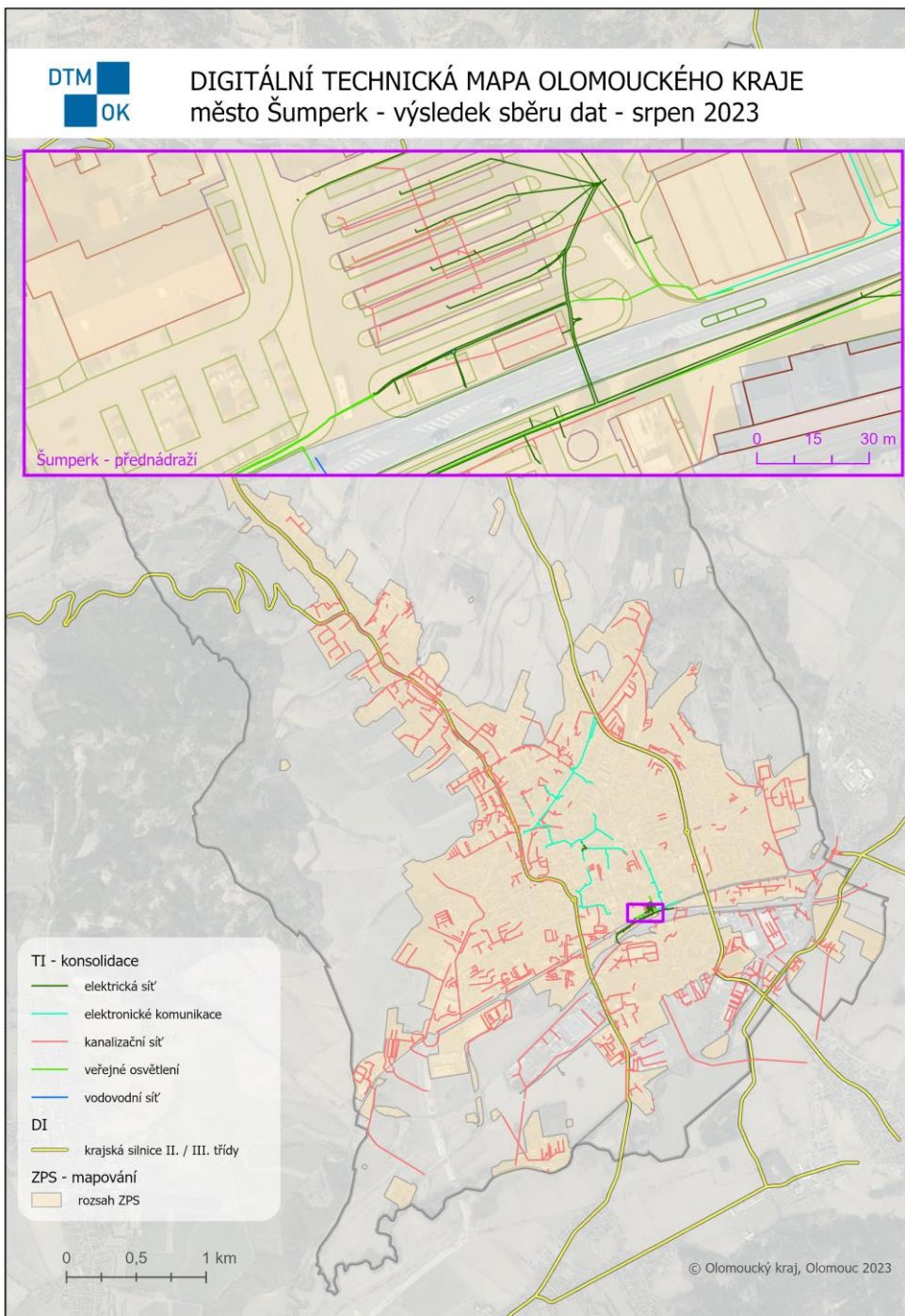
Ortofoto ČÚZK WMTS

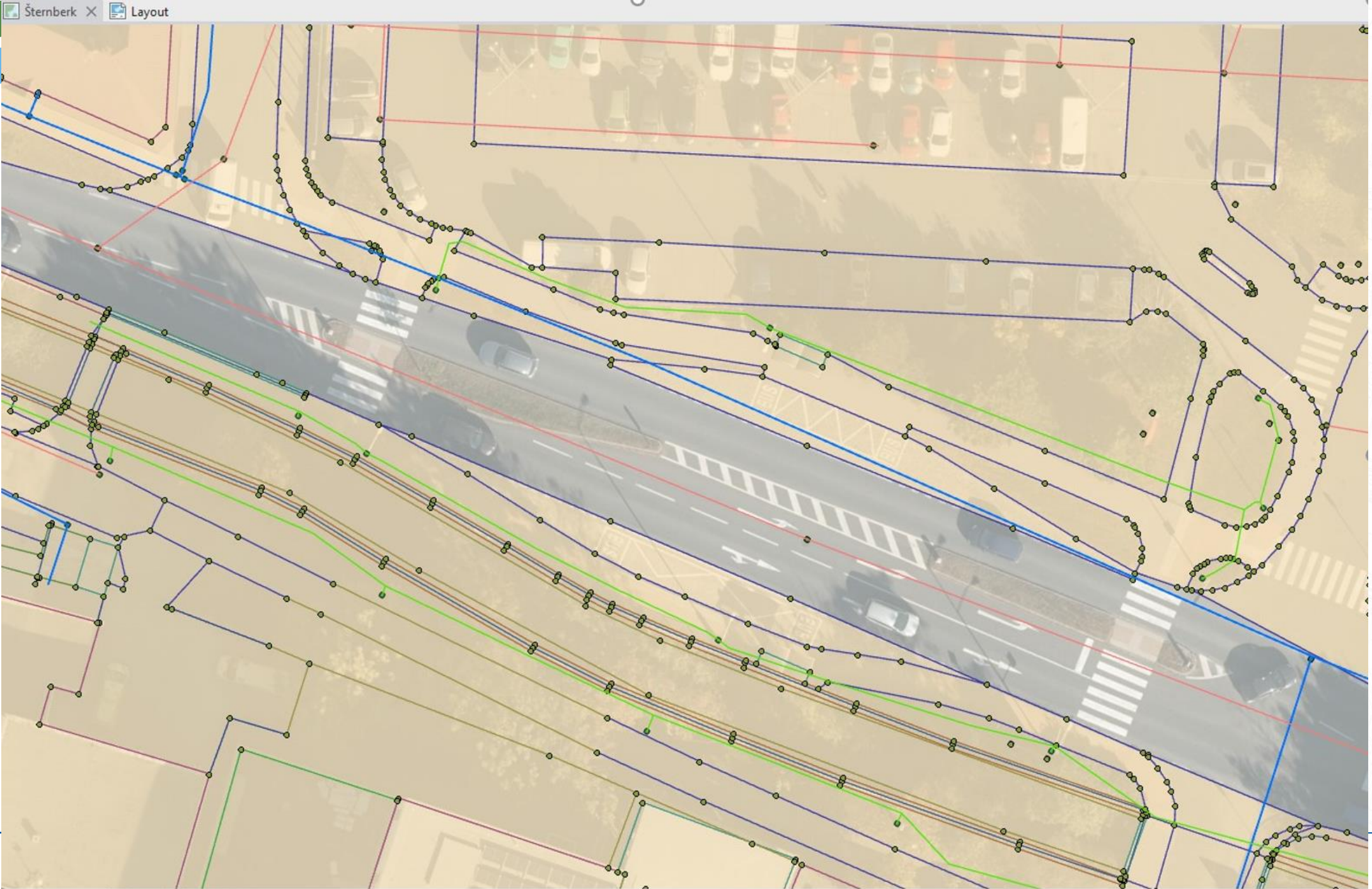


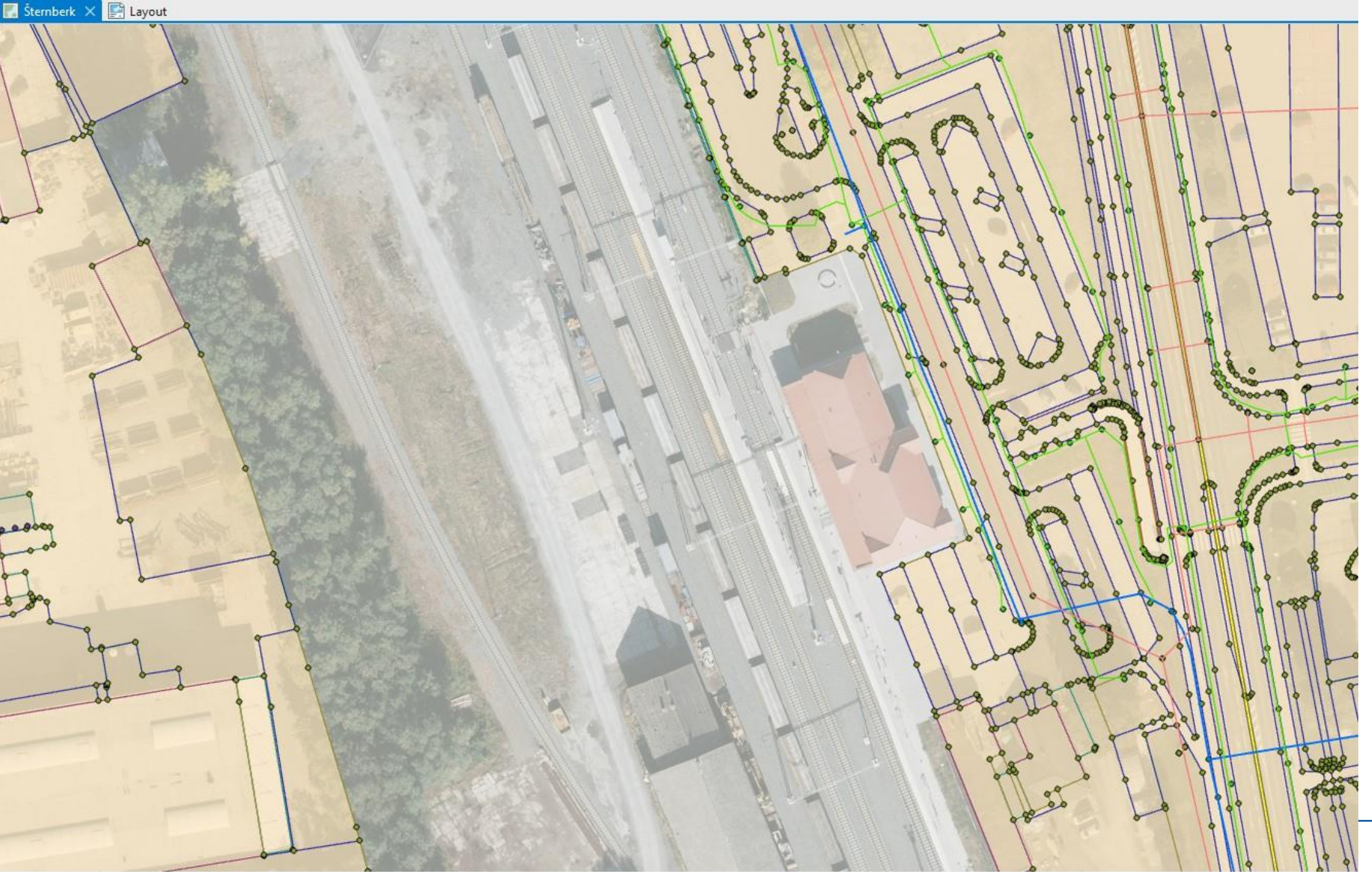
Podkladová mapa



Pořízení datové části





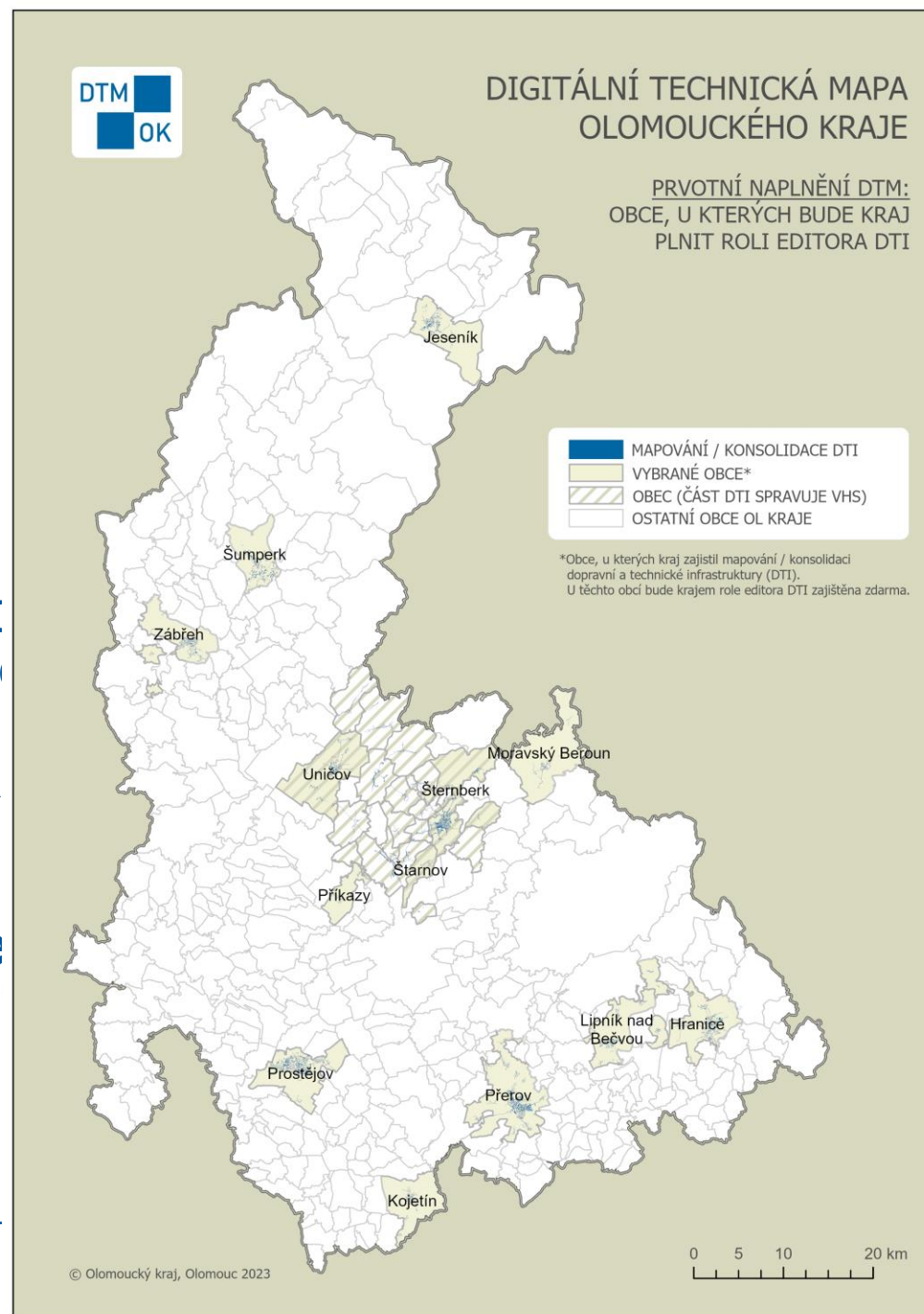




Olomoucký kraj v roli editora

Plnění role editora DTM kraje obcím Olomou zapojeny do projektu DTM I

- pouze pro vybrané obce a vybrané vodohospodářské sítě (kde jsou v 100% vlastnictví obcí), kde bylo prováděno DTM v rámci řešeného projektu DTM I;
- převzetí role editora DTI, avšak pouze pro prvky DTM I;
- služba je nabízena bezúplatně, a to po uzavření dohody, kde je mj. stanovena povinnost zajistit převzetí zodpovědnosti za ně.





Olomoucký kraj v roli editora údajů

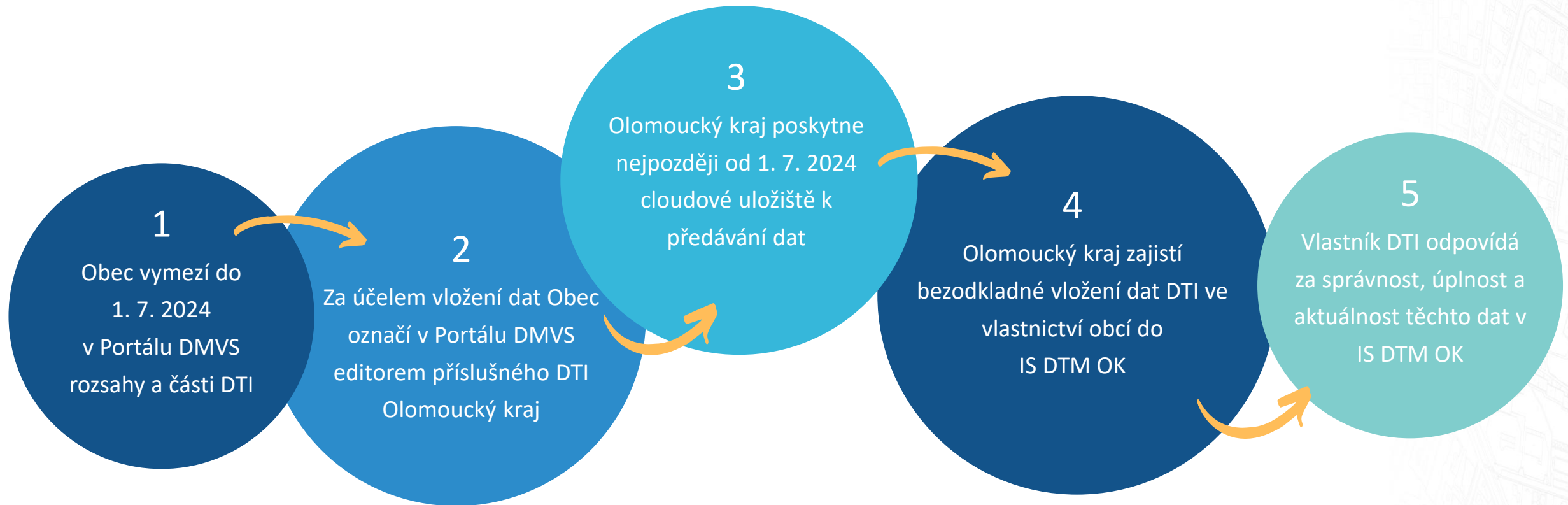
Plnění role editora DTM kraje obcím Olomouckého kraje pro dopravní a technickou infrastrukturu v jejich majetku

- služba je nabízena obcím Olomouckého kraje do 6000 obyvatel (počet obyvatel vedený ČSÚ k datu 1. 1. 2023), a to po uzavření vzájemné dohody;
- dohoda je uzavírána na dobu určitou
 - od 1. 7. 2024 do 30. 6. 2026, poté bude spolupráce vyhodnocena;
- služba je poskytována za úplatu
 - ta je stanovena na základě rozřazení do kategorií dle počtu obyvatel.

kategorie (dle počtu obyvatel)	poplatek Kč/rok (bez DPH)	četnost obcí	rozloha celkem (ha)
≥ 6000	služba nenabízena*	12	57 159,28
2000 - 5999	7500	32	83 933,11
1000 - 1999	6500	77	140 048,64
500 - 999	5000	109	110 784,28
250 - 499	3500	100	72 805,89
≤ 249	2000	72	62 415,81
* služba kraje je mířena pouze obcím do 6000 obyvatel			



POSTUP PO UZAVŘENÍ SMLOUVY (obce do 6 000 obyv.)





Příprava projektu DTM II



Mapování/konsolidace DTM II

- žádost podána na konci roku 2023;
 - aktuálně probíhá kontrola a připomínkování žádosti ze strany MPO;
 - plánované aktivity projektu za Olomoucký kraj
 - 10 000 ha ZPS,
 - 900 km sítě TI,
 - 1 700 km sítě DI;
 - výše způsobilých výdajů: 81 885 000,- Kč;
 - povinné zapojení 20 % obcí;
 - ukončení projektu k 31. 12. 2025.
-

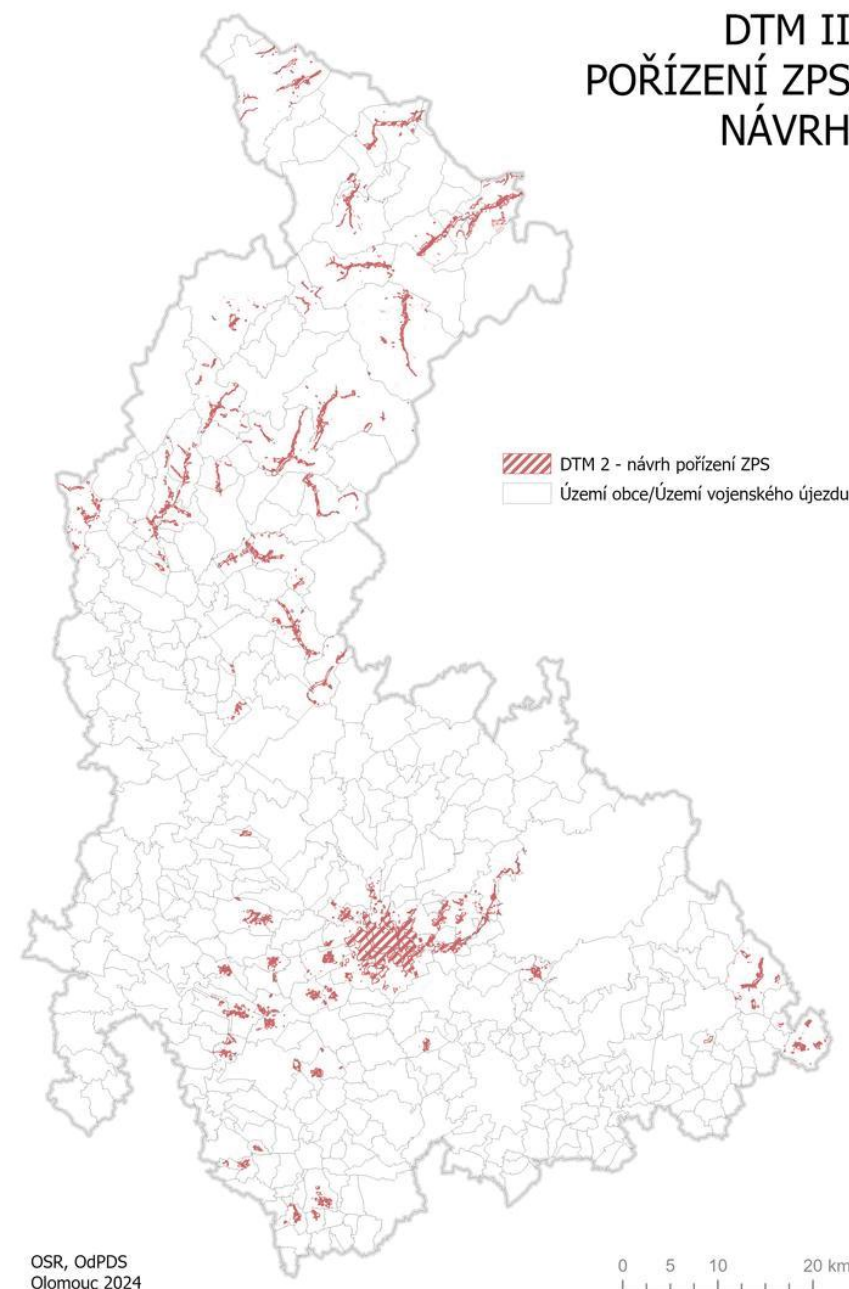


Projekt DTM II

Olomoucký kraj zajišťuje:

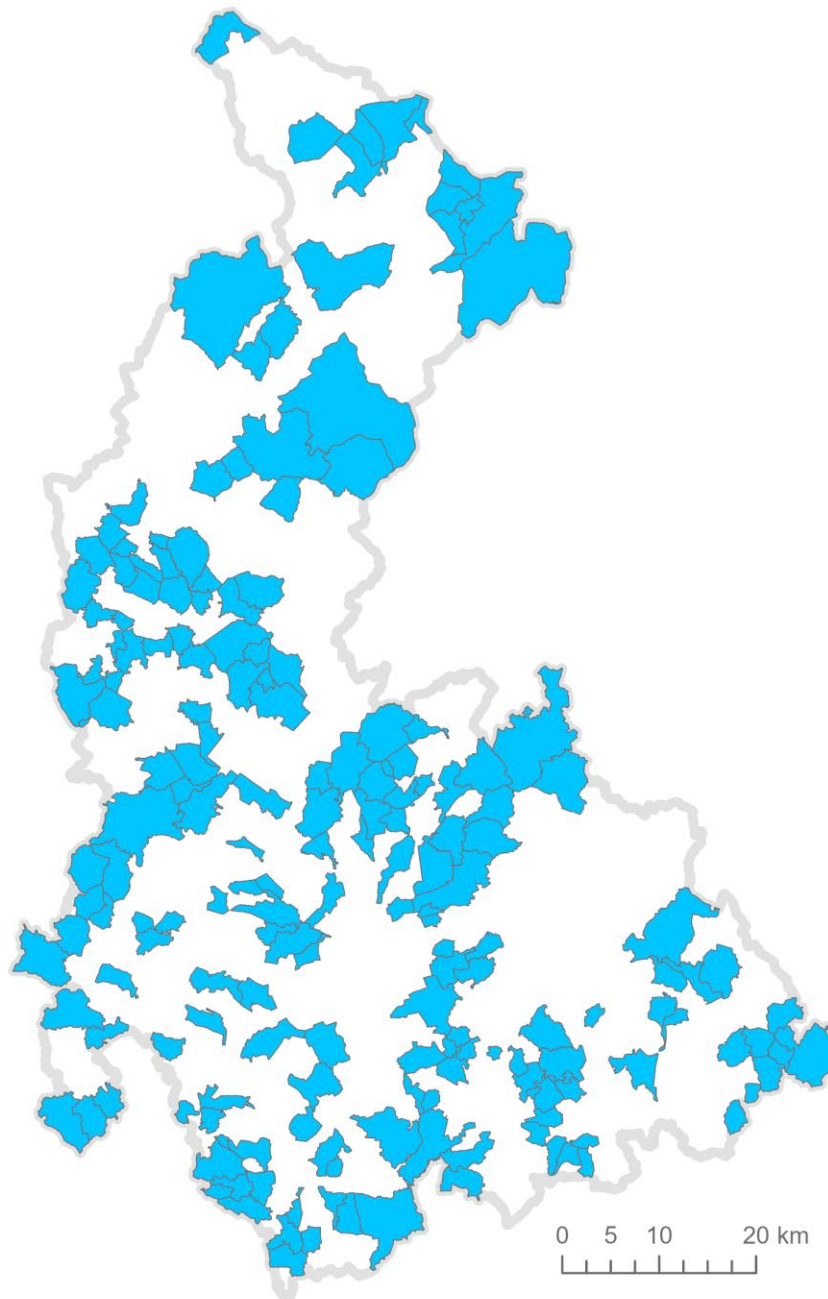
- pořízení studie proveditelnosti + podání žádosti;
- projektové řízení;
- veřejnou zakázku na pořízení dat;
- veřejnou zakázku na služby poradců;
- povinnou publicitu;
- smlouvy s obcemi ke spolupráci v projektu.

DTM II POŘÍZENÍ ZPS NÁVRH





DTM II



DTM II - POŘÍZENÍ TI - PŘEDBĚŽNÝ VÝBĚR

Poř.	Obec	Počet obyv.	Poř.	Obec	Počet obyv.	Poř.	Obec	Počet obyv.	Poř.	Obec	Počet obyv.
1	Mutkov	46	48	Sušice	313	95	Želeč	568	142	Radslavice	1150
2	Dolní Těšice	61	49	Kosov	317	96	Chroměč	568	143	Sudkov	1151
3	Vikantice	79	50	Bohuslávky	320	97	Víceměřice	577	144	Žulová	1162
4	Vincencov	110	51	Skřípov	323	98	Suchdol	581	145	Bílá Lhota	1167
5	Oldřichov	115	52	Čechy	323	99	Slatinky	599	146	Majetín	1181
6	Čelechovice	131	53	Ondratice	333	100	Vranovice-Kelčice	604	147	Vidnava	1195
7	Stavenice	133	54	Kladky	337	101	Střeň	606	148	Petrov nad Desnou	1223
8	Hraničné Petrovice	142	55	Bílá Voda	337	102	Rozstání	608	149	Leština	1232
9	Nahošovice	155	56	Horní Loděnice	340	103	Klopina	608	150	Potštát	1246
10	Grymov	161	57	Domašov u Šternberka	343	104	Liboš	619	151	Paseka	1290
11	Strukov	162	58	Mírov	351	105	Rohle	619	152	Otaslavice	1318
12	Radíkov	163	59	Horní Studénky	354	106	Loučany	631	153	Těšetice	1333
13	Lipina	166	60	Drozdov	357	107	Bratrušov	638	154	Osek nad Bečvou	1335
14	Suchonice	172	61	Palonín	364	108	Jívová	648	155	Moravičany	1347
15	Rejchartice	173	62	Kobylá nad Vidnavkou	364	109	Hnojice	653	156	Samotšky	1380
16	Krchleby	180	63	Bušín	380	110	Tověř	658	157	Červenka	1453
17	Nelešovice	184	64	Hradec-Nová Ves	385	111	Supíkovice	664	158	Brodek u Prostějova	1473
18	Zábeštní Lhota	184	65	Malé Hradisko	388	112	Jedlí	670	159	Nezamyslice	1484
19	Vernířovice	191	66	Buk	388	113	Nemile	672	160	Přáslavice	1489
20	Lipinka	194	67	Hradčany-Kobeřice	399	114	Vlkoš	681	161	Újezd	1497
21	Řídeč	197	68	Třeština	404	115	Bukovany	682	162	Loučná nad Desnou	1499
22	Ochoz	200	69	Lužice	407	116	Hrabová	684	163	Bouzov	1564
23	Raková u Konice	209	70	Budětsko	424	117	Jestřebí	685	164	Smržice	1605
24	Komárov	220	71	Maletín	426	118	Měrovice nad Hanou	699	165	Kralice na Hané	1697
25	Zámrský	232	72	Milenov	427	119	Mrslesy	705	166	Staré Město	1724
26	Želechovice	234	73	Svébohov	430	120	Mladějovice	722	167	Hustopeče nad Bečvou	1744
27	Dzbel	235	74	Tučín	435	121	Velká Kraš	726	168	Vrbátky	1770
28	Turovice	241	75	Vlčice	440	122	Kolšov	732	169	Senice na Hané	1773
29	Hlásnice	242	76	Ústín	448	123	Nová Hradečná	742	170	Troubelice	1870
30	Zborov	242	77	Babice	448	124	Černotín	763	171	Troubky	2029
31	Norberčany	249	78	Haňovice	460	125	Prosenice	800	172	Lipová-lázně	2112
32	Alojzov	257	79	Tištín	473	126	Bohutín	808	173	Bělkovice-Laštany	2277
33	Klokočí	261	80	Dlouhomilov	481	127	Klenovice na Hané	840	174	Tovačov	2475
34	Hruška	263	81	Kamenná	503	128	Rovensko	841	175	Mikulovice	2498
35	Rouské	264	82	Olšovec	505	129	Týn nad Bečvou	847	176	Velké Losiny	2527
36	Obědkovice	270	83	Bílovice-Lutotín	511	130	Hrabšíň	849	177	Moravský Beroun	2872
37	Branná	272	84	Drahany	512	131	Štarnov	859	178	Dolany	2922
38	Dubčany	277	85	Velké Kunčice	515	132	Štřítež nad Ludinou	868	179	Postřelmov	2969
39	Otinoves	279	86	Ludmírov	520	133	Horní Štěpánov	889	180	Loštice	3042
40	Špičky	280	87	Čehovice	528	134	Veselíčko	897	181	Bludov	3043
41	Milotice nad Bečvou	283	88	Citov	535	135	Bochoř	984	182	Velký Týnec	3157
42	Jesenec	293	89	Mořice	536	136	Přívovice	1027	183	Velká Bystřice	3625
43	Buková	302	90	Seloutky	538	137	Písečná	1028	184	Zlaté Hory	3668
44	Polom	307	91	Želatovice	541	138	Čechy pod Kosířem	1069	185	Kojetín	5844
45	Postřelmůvek	309	92	Rájec	553	139	Hlušovice	1078			
46	Prostějovičky	310	93	Domaželice	554	140	Kokory	1108			
47	Císařov	312	94	Vícov	558	141	Skrbeň	1133			



Důležité milníky

Od 1. 4. 2024 zahájení pilotního provozu IS DTM krajů

- postupné připojení vlastníků, správců a provozovatelů DTI;
- kraj předá převedená data zpět obcím, ve kterých proběhlo mapování či konsolidace, zasmulvněné obce budou mít povinnost data aktualizovat;
- kraj ve spolupráci s ČÚZK bude poskytovat metodickou podporu (návod, školení);

Od 1. 7. 2024 spuštění produkčního "ostrého" provozu IS DTM krajů dle zákona

- kraj i obce (ale i další vlastníci/správcí/provozovatelé DTI) začnou plnit povinnosti dle zákona č. 47/2020 Sb.;

Jaro a léto 2024 – školení pro obce k vkládání dat do IS DTM OK, k výdejům dat, k práci s jednotlivými moduly



<https://dtm.olkraj.cz/>



AKTUÁLNĚ DTM ▾ OBCE SPRÁVCI DTI STAVEBNÍCI DOTAZY ODKAZY KONTAKTY ZKRATKY ▾

Digitální technická MAPA Olomouckého kraje



EVROPSKÁ UNIE
Evropský fond pro regionální rozvoj
Operační program Podnikání
a inovace pro konkurenceschopnost



MINISTERSTVO
PRŮMYSLU A OBCHODU





Děkuji Vám za pozornost!

