



Odpady Olomouckého kraje

Ing. et Ing. Martin Šmída

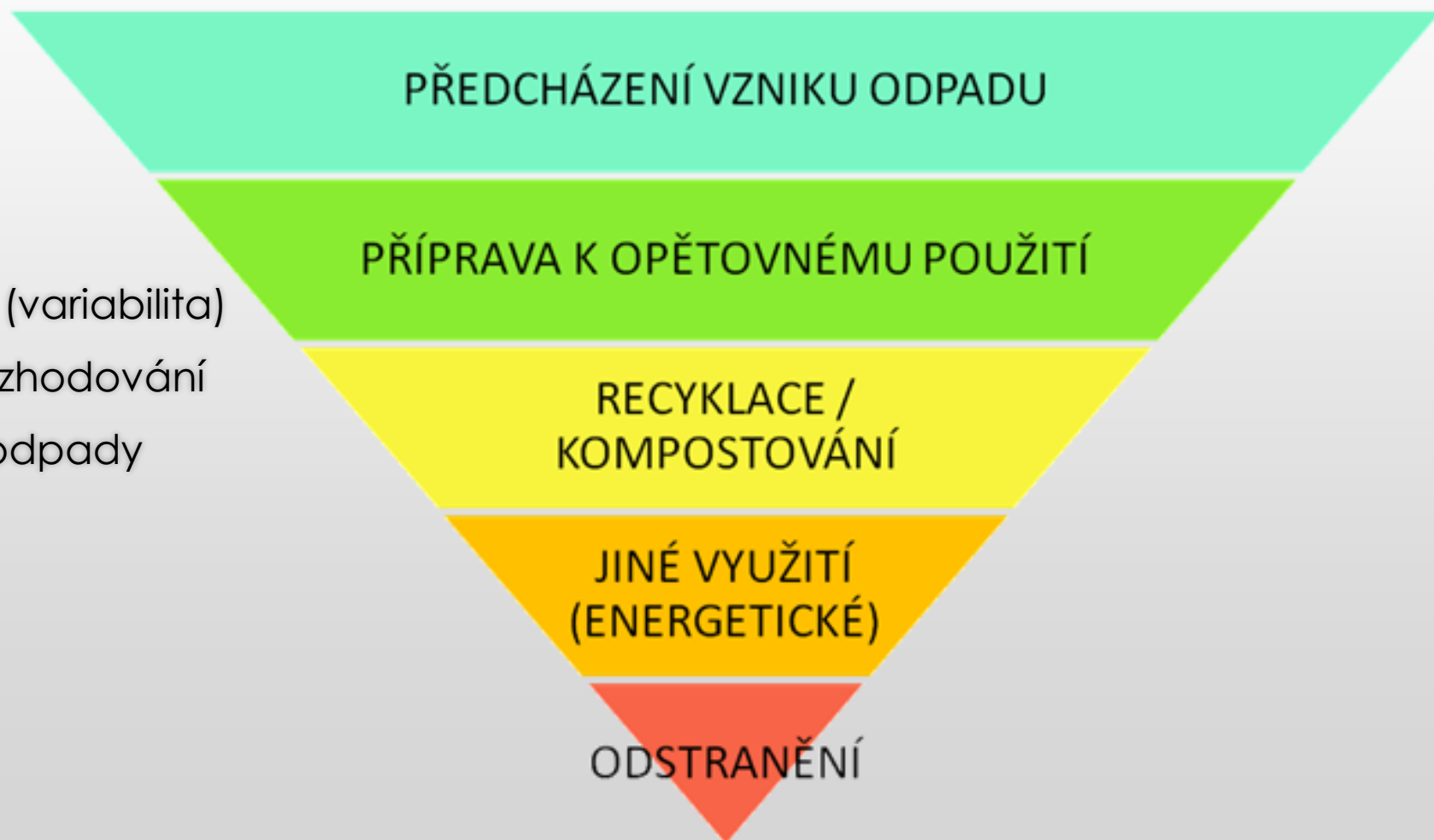
Radní Olomouckého kraje pro oblast životního prostředí, odpadů a zemědělství

Předseda správní rady spolku Odpady Olomouckého kraje, z. s.

Místopředseda představenstva Servisní společnosti odpady Olomouckého kraje, a.s.

Proč to děláme?

- Jistota po roce 2030
- Soběstačnost
- Plnění legislativních cílů
- Schopnost přizpůsobit se (variabilita)
- Municipální kontrola a rozhodování
- Výrazný vliv na cenu za odpady
- Silná pozice na trhu
- Možnost dalšího rozvoje
- Inspirace z Rakouska



Legislativní cíle

Evropské cíle & Zákon o odpadech

2025

Povinná recyklace 55 % všech
komunálních odpadů

Rostoucí skládkovací poplatek

500 Kč/tuna 2020

1 500 Kč/tuna 2025

1 850 Kč/tuna 2029

2030

- 60 % recyklace
- **Zákaz skládkování
výhřevných odpadů**

2035

- 65 % recyklace
- **25 % energetického využití
odpadu**
- Max. 10 % skládkování
nevýhřevných komunálních
odpadů

Evropský parlament 22. 11. 2023 schválil usnesení, aby členské státy zajistily, že 90 % materiálů obsažených **ve všech obalech** (plast, dřevo, železné kovy, hliník, sklo, papír a lepenka) bude do roku 2029 sbíráno v rámci tříděného sběru.

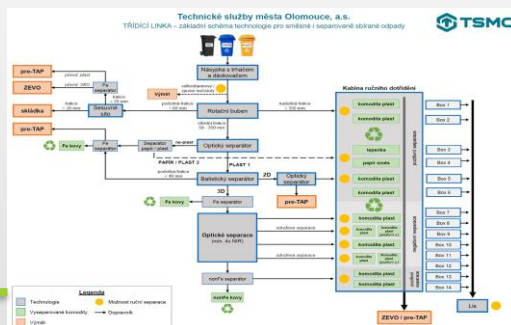
Svoz odpadu

Zajištění svozu všech komunálních odpadů pro akcionáře za pomoci soukromých či komunálních svozových společností

Překladiště

Optimalizace nákladů na logistiku sítí překládacích stanic

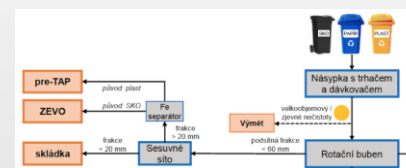
Linka Olomouc



617 mil. Kč

Linka, která bude schopna detailně roztřídit SKO a žluté popelnice (Multikomoditní sběr)

Předtřídovací uzel Šumpersko



Plasty na dotřídění

Nerecyklovatelný odpad, který není možné spálit

Zajištění zpracování všech typů odpadů

- Objemný odpad
- Bioodpad
- Gastroodpad
- Textilní odpady

Zajištění zpracování všech typů komunálních odpadů

Skládky ve vlastnictví akcionářů

Skládky
Medlov, Přerov, Hranice

Centrální dotříd'ovací linka

Kapacita 60 000 tun
(dvousměnný provoz, možné
navýšení)

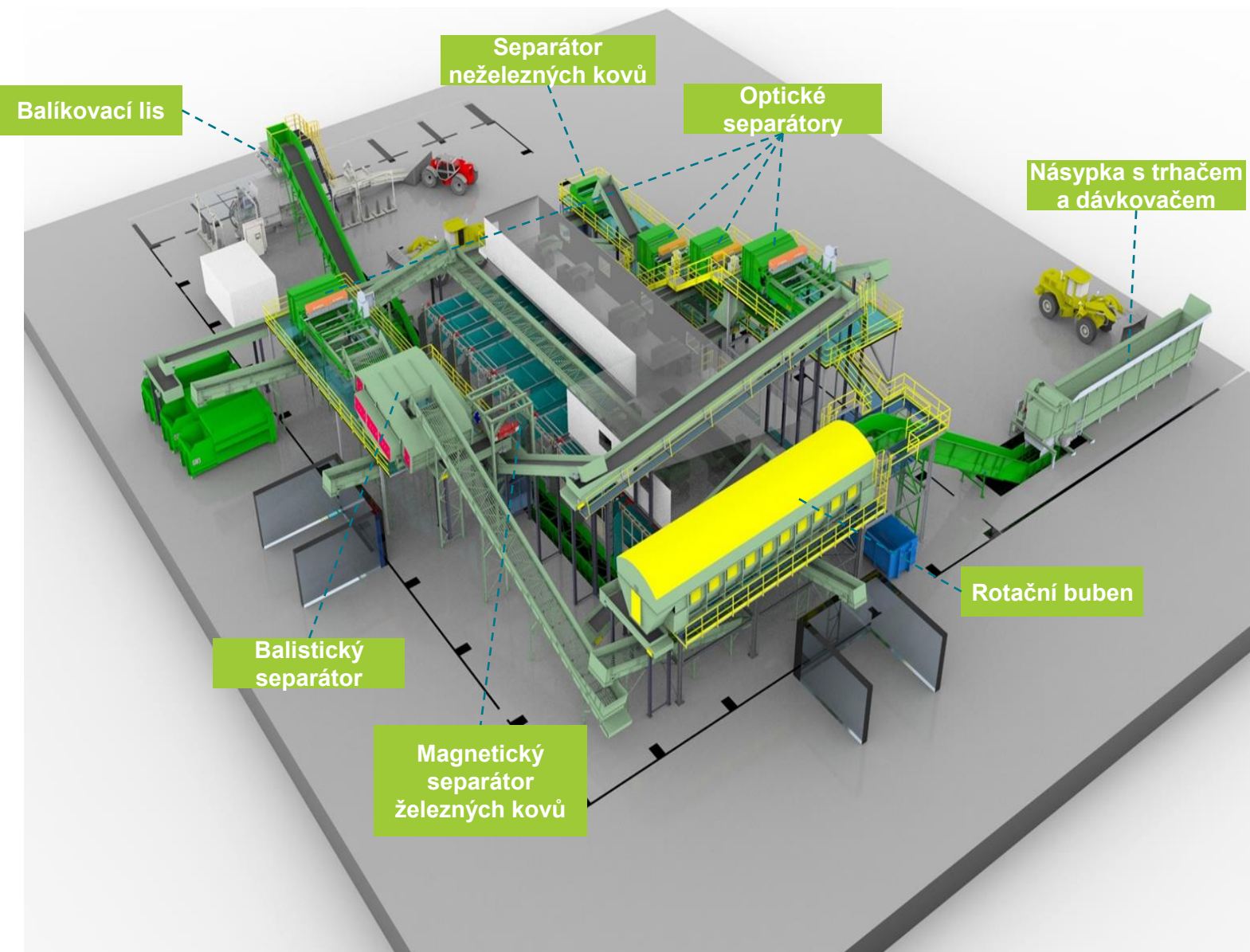
Výstupy:

8 komodit pro recyklační trh
(PET, PP, LDPE, HDPE, papír, Fe,
Al, Tetra-pak)

Palivo TAP

Palivo pro ZEVO

Inertní odpad



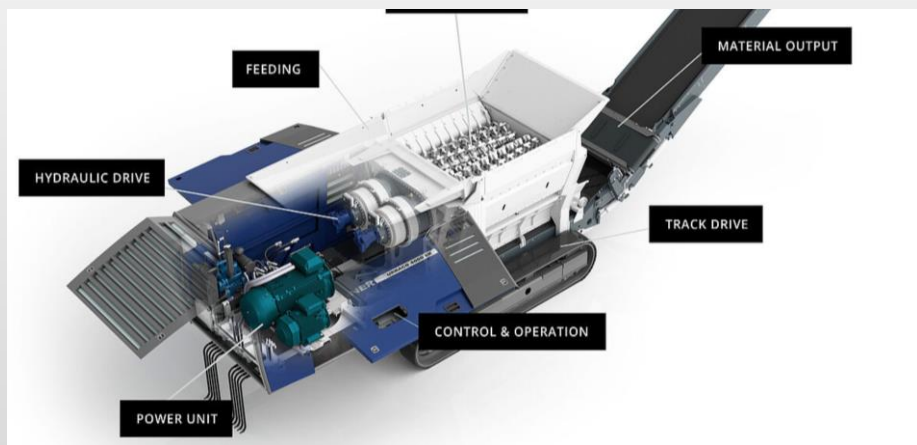
Financování a harmonogram



<ul style="list-style-type: none"> Schválení Valnou hromadou Studie proveditelnosti Výstavba: Kanalizace, zasíťování pozemku 	<ul style="list-style-type: none"> Projektová dokumentace VŘ na stavbu a technologii Optimalizace svozových oblastí (SMART) Žádost o dotaci OPŽP (28. 2.) Demoliční práce Výstavba: ČOV, smetkoviště, střepiště, vodovod 	<ul style="list-style-type: none"> Zahájení výstavby: Dotřídňovací linka Olomouc Zpracování Objemných odpadů? Plán pro gastroodpad, bioodpad, textil 	<ul style="list-style-type: none"> Výstavba: Linka Olomouc Zahájení výstavby: Překladiště, předtřídňovací uzel Šumpersko 	<ul style="list-style-type: none"> Spuštění linky Olomouc Zajištění svozu a odbytu všech druhů odpadů Kompletní odpadová infrastruktura
---	--	---	--	--

Doplňková infrastruktura

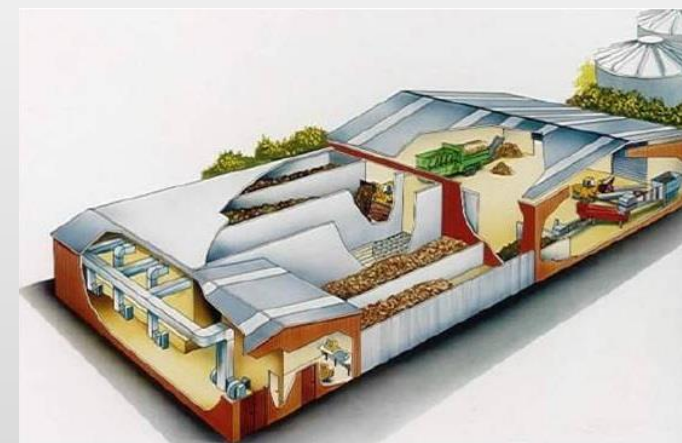
Mobilní drtič
objemných odpadů a dřeva



Mobilní třídič
Kompost, objemné odpady,..



Bio /gastro odpady



Servisní společnost bude dělat vždy jen to, o co budou mít akcionáři zájem.

Komplexní služba

- Zajištění svozu všech typů odpadů
- Zajištění koncovek všech typů odpadů
- Převzetí odpadové byrokracie
 - Hlášení EKO-KOM (smlouvy o poskytnutí dat)
 - Výkazy dle §95 zákona o odpadech
 - Informování dle §60 odst. 4 zákona o odpadech
- Optimalizace
 - Sběrná místa v obci
 - Sdružování obcí pro dosažení lepší ceny za svoz
- Poradenství
 - Dotace
 - Plnění legislativních cílů
 - Místní poplatek za odpad



Organizační struktura společnosti

Společnost je nastavena na tzv. Německý model řízení.

1. Profesionální management - představenstvo

- Řídí každodenní činnost společnosti na základě čísel pro vysokou efektivitu
- Ručí za plnění kvalitních a výhodných služeb pro akcionáře
- Plní kontrolních indikátory KPI, které ji stanoví akcionáři

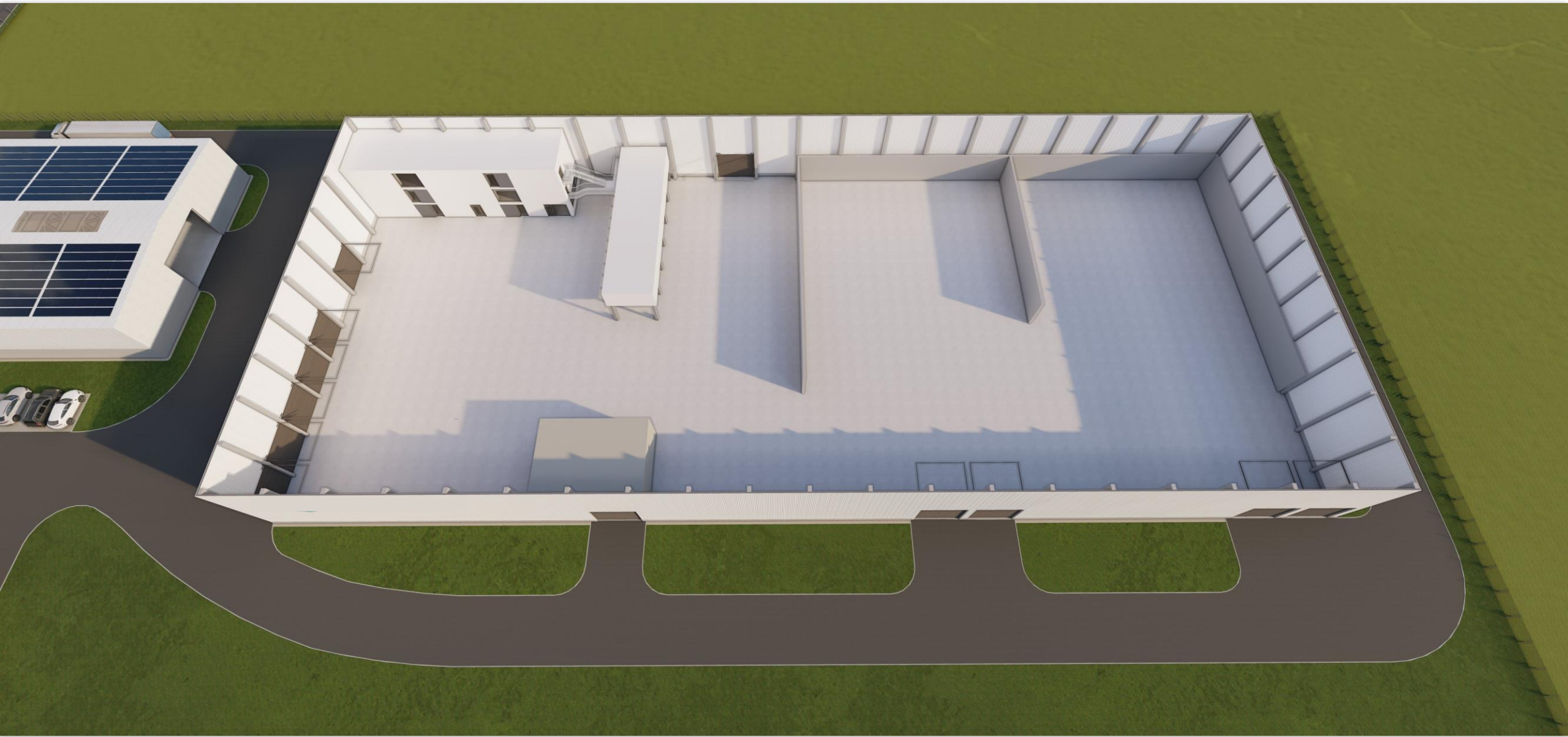
2. Dozorčí rada – političtí zástupci akcionářů

- Kontroluje že management pracuje ku prospěchu akcionářů
- Kontroluje průběžné plnění cílů KPI
- Schvalují investice od stanovené výše

3. Valná hromada

- Akcionáři (obce) kontrolují plnění cílů společnosti a to minimálně 1x ročně
- Rozhodují o zásadních a strategických investicích





Studie proveditelnosti – 2024

Předpoklad	Realistický scénář
Celková investice do areálu	617 mil. Kč
SKO 1 800 Kč/t	60 000 tun
Tříděný odpad 3 600 Kč/t	10 000 tun
Investiční dotace výzva 60.	16 % (100 mil Kč)
Příspěvek od společnosti EKO-KOM na komodity z SKO	ne
Výskyt množství PET lahví a Al plechovek	dle aktuálního stavu
Reálná doba návratnosti projektu	11 let

Faktory ovlivňující návratnost	Návratnost [počet let]
Změna složení vstupu v důsledku vyšší míry třídění	až - 4
Každých 50 mil. Kč dotace	- 1
Příspěvek EKO-KOM na dotřídňování SKO	- 2
Zavedení záloh, není známo jak bude kompenzováno	+?
Změna ceny na bráně => pokud se sníží cena prodlouží se návratnost a naopak	

Děkuji za pozornost!

Ing. et Ing. Martin Šmída

m.smida@olkraj.cz

721 661 311

