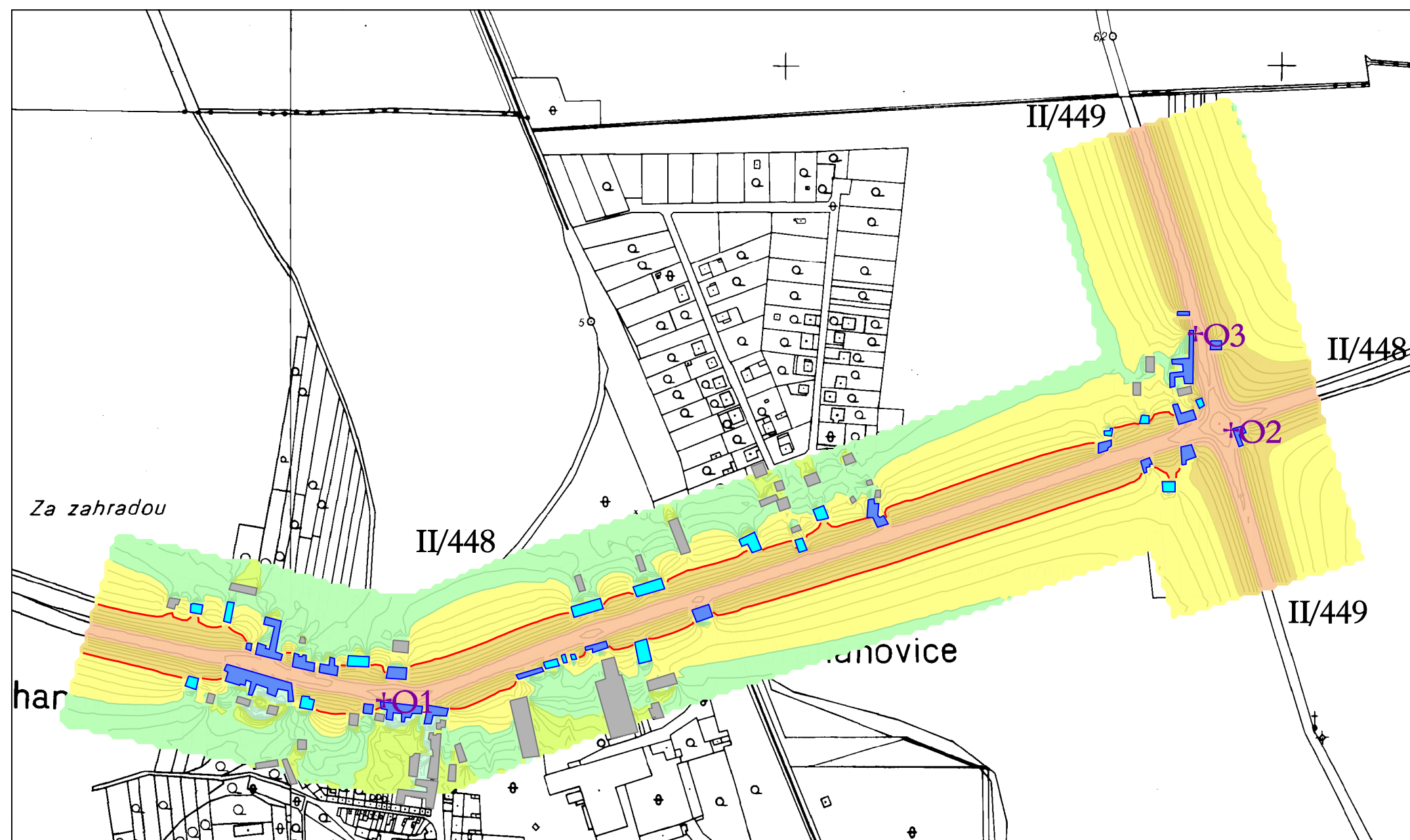
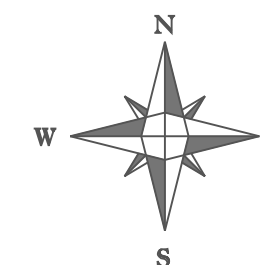


Hlukové zatížení - silniční doprava
Drahanovice
rok 2005 noc 22:00 - 6:00

Měřítko 1 : 5 000



LEGENDA

80-85 dB	55-60 dB
75-80 dB	50-55 dB
70-75 dB	45-50 dB
65-70 dB	40-45 dB
60-65 dB	35-40 dB
	30-35 dB

— LIMITNÍ IZOFONA

+O1 VÝP. BOD U NEJZATÍŽENĚJŠÍHO OBJEKTU

■ NÁVRH IPO - ZATÍŽENÍ HLUKEM > 55 dB

■ NÁVRH IPO - ZATÍŽENÍ HLUKEM < 55 dB

NÁVRHY ZOHLEDŇUJÍ NEJISTOTU VÝPOČTU