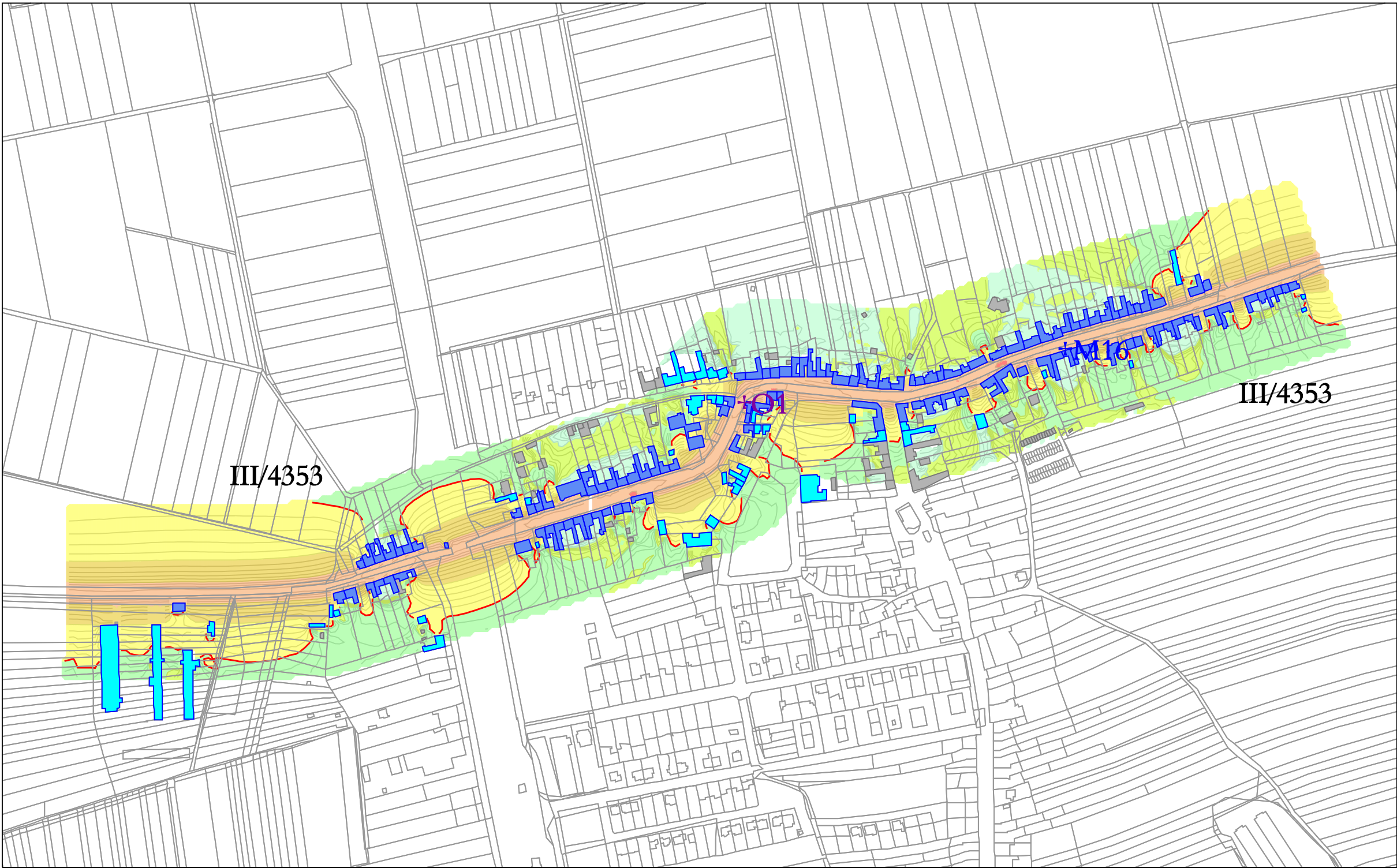
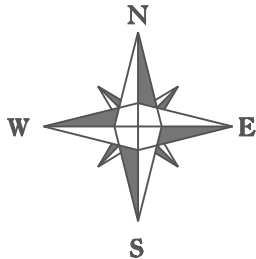


Hlukové zatížení - silniční doprava
Grygov
rok 2005 noc 22:00 - 6:00

Měřítko 1 : 5 000



LEGENDA

<div></div>	80-85 dB	<div></div>	55-60 dB
<div></div>	75-80 dB	<div></div>	50-55 dB
<div></div>	70-75 dB	<div></div>	45-50 dB
<div></div>	65-70 dB	<div></div>	40-45 dB
<div></div>	60-65 dB	<div></div>	35-40 dB
<div></div>		<div></div>	30-35 dB
<div></div>	LIMITNÍ IZOFONA		
<div>+V1</div>	VÝPOČTOVÝ BOD		
<div>+O1</div>	VÝP. BOD U NEJZATÍŽENĚJŠÍHO OBJEKTU		
<div></div>	NÁVRH IPO - ZATÍŽENÍ HLUKEM > 55 dB		
<div></div>	NÁVRH IPO - ZATÍŽENÍ HLUKEM < 55 dB		

NÁVRHY ZOHLEDŇUJÍ NEJISTOTU VÝPOČTU