

DEEPEFFECTS.AI





DAN FALTÝNEK
Linguist



MARTINA BENEŠOVÁ
Quantitative linguist



ONDŘEJ KUČERA
Sinologist



LUCIE KRYSTKOVÁ
CEO



KLÁRA FALTÝNKOVÁ
Graphic designer

CO DĚLÁME

- profil jednotlivce
- pro překlad textu do jazyka jednotlivce
- vytváříme mobilní aplikaci, profesionální personalizační software, plug-in

PROČ?: efektivita personalizace, zacílení komunikace, snížení nákladnosti HR postupů, neefektivita ve zjišťování informací o jednotlivcích

PRIMÁRNÍ SEGMENTY: obrana a bezpečnost, boj s dezinformátory, marketing, komunikace státu s ohroženými skupinami, HR

DOT YOUR I IN
MARKETING
WITH OUR APP



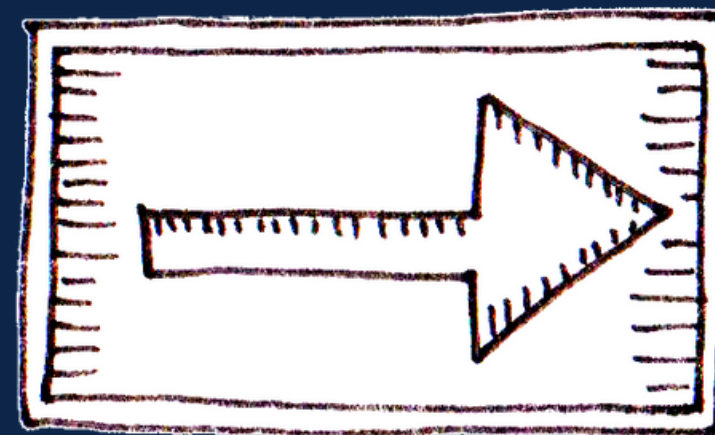
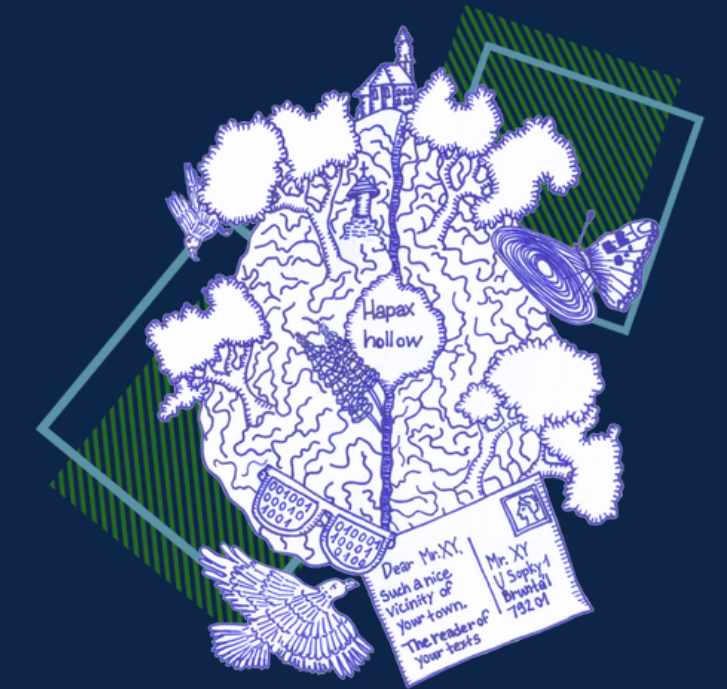
ZÁKLAD TECHNOLOGIE

JEDINCI SE NEVĚDOMĚ VRACEJÍ K
URČITÝM TÉMATŮM A POCITŮM

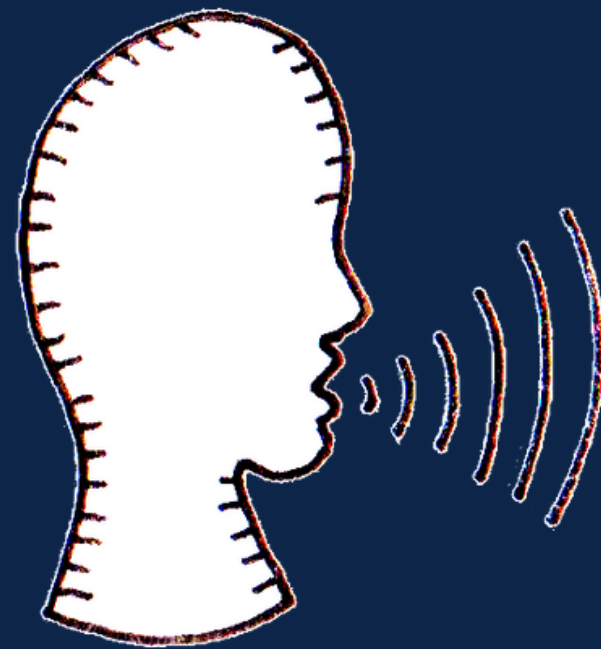
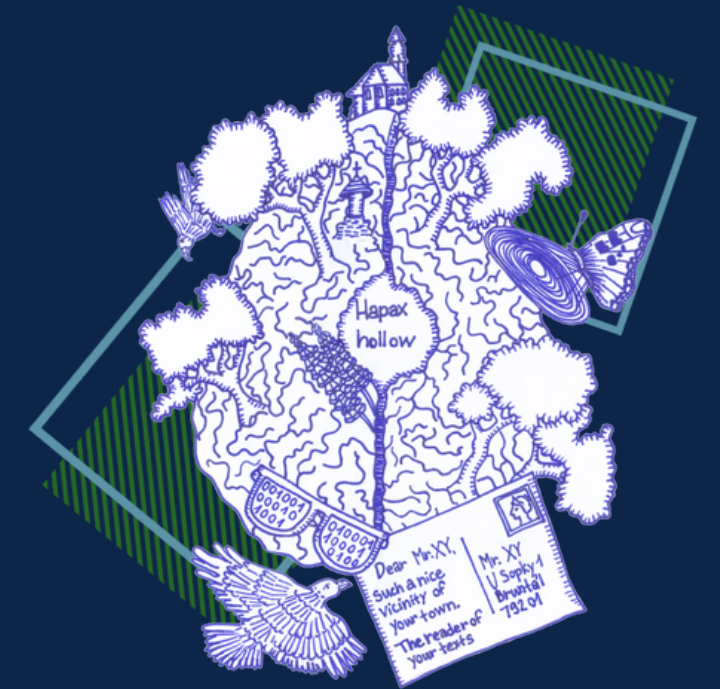
NOVÝ OBJEV: jazykový profil jedince
je “pevnější” za užití určité extrakce
nízko frekventovaných jevů než při
použití dnešních standardních
metod



CO ZNAMENÁ "DŮRAZ" VE VÝSLEDČÍCH NAŠÍ ANALÝZY?



**Kategorie "důraz" vyjadřuje, jakou
vykazuje jazykový projev jedince sílu
nebo jistotu. Kvantifikuje úroveň
vlivu daného člověka na ostatní, jeho
sebevědomí a asertivitu. (Popis na
základě využití Chatu GPT 3.5)**



A complex, abstract drawing by a child, featuring a central figure with a face, surrounded by various elements like a house, a butterfly, a bird, and a letter. The drawing is on a dark background with a green and black striped pattern.





ANALÝZA HLUBOKÉHO OBSAHU A HLUBOKÉHO SENTIMENTU

ELON MUSK

KLÍČOVÁ SLOVA

určitý - dostat se za určitou hranici

úsilí - získat efektivitu

někde - spojení s válkou, vymíráním a smrtí

maličký - ve spojení s fyzikou, auty a peklem

obrovský - elektrárna, energie a teplo

druhý, v pořádku, pravda, zejména, volání, dramaticky, pomocí, způsoby, stát se, zvuk

Analytičnost	34,49
Důraz	62,45
Autenticita	45,33
Emoce	89,47



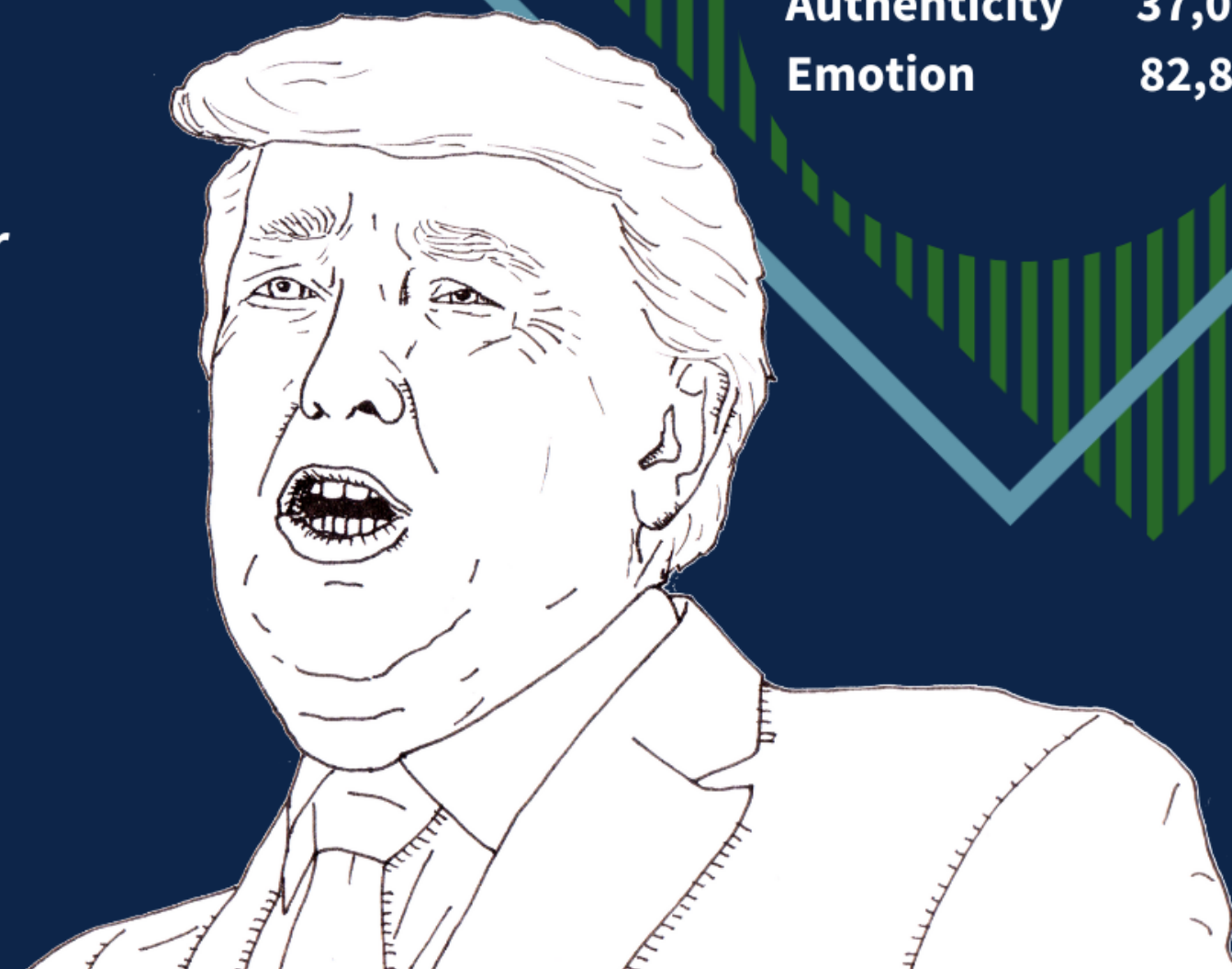
DEEP CONTENT AND DEEP SENTIMENT ANALYSIS

DONALD TRUMP

KEYWORDS

beauty
shooting
outside
recent
whatever
thanking
sit

Analytic	28,98
Clout	87,00
Authenticity	37,09
Emotion	82,88





KONKURENCE

GOOGLE

META PLATFORMS

ADOBE

YAHOO

INSIDER

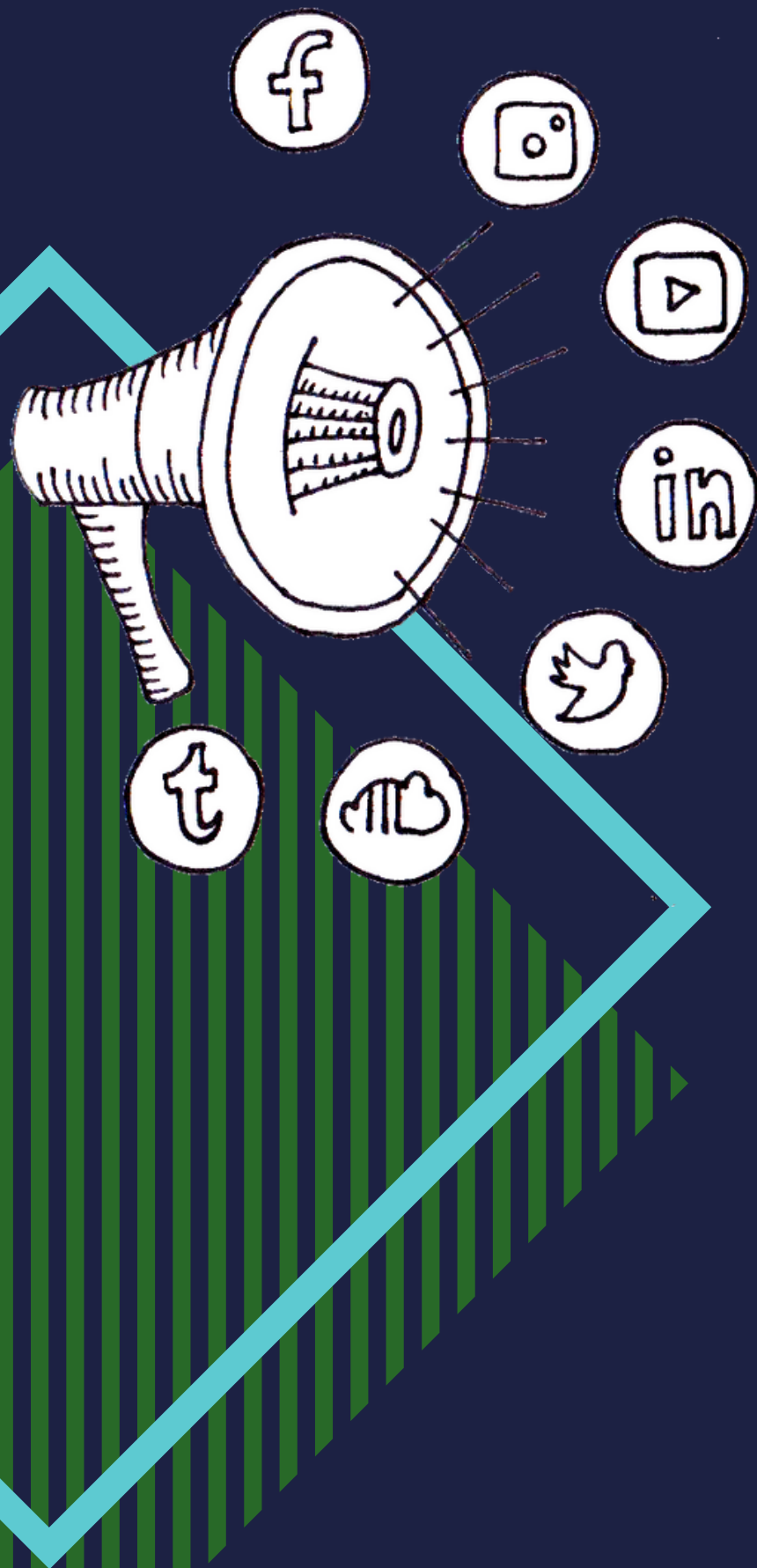
SALESFORCE

HUME.AI

BETTER HEALTH



KONKURENČNÍ VÝHODY



- **game changer** v digitální komunikaci, HR atd., **inovativnost**
- **škálovatelná** pro 5 mld uživatelů internetu
- jazykově **nezávislá** technologie
- **plná personalizace** => zvyšuje **efektivitu** komunikace => zvyšuje **zisk**
- **plná automatizace**, bezkontaktnost => snižuje **personální náklady**
- **nevyužívá neuronových sítí**

CO JE NOVÉHO #1

- Spolupráce s partnery a ověření užitečnosti a zájmu u partnerů
- **Armáda ČR** (Velitelství informačních a kybernetických sil)
- **Policie ČR** (Národní centrála proti terorismu, extremismu a kybernetické kriminalitě)
- **US Navy** (Office of Naval Research Global)

CO JE NOVÉHO #2

- Spolupráce s partnery z komerční sféry
- Ukázky technologie na datech partnera, NDA (psychoterapie, marketing)
- PoC projekty (personální profily)
- Ukázky smluvního výzkumu (RIS3)
- Personifikace profilu značky dle zadání

SITUACE


- Technologie není nasazena v primární oblasti použití
 - personalizace internetového obsahu
- Projekty v bezpečnostní oblasti mají velkou dobu přípravy a schvalování
- Komerční partneři mají očekávání v oblasti neodpovídající našemu rozvoji
- Řešení: postavit software a použít jej v adekvátním prostředí ve formě behaviorální studia (tak to udělali původce technologií, které nahrazujeme)



JAZYKOVĚDNÝ ANALYTIK

profesní obor na Filozofické fakultě

Cílem předmětu je zvládnutí základních osvojení si podnikatelského myšlení, edukace základních pojmů a principů podnikání v současnosti s výhledem na blízkou budoucnost, s důrazem na okamžitou aplikaci v praxi, kompletně sestavit a odprezentovat svůj podnikatelský nápad.



STAŇTE SE VOJÁKEM TEXTU A
JAZYKOVÝM DETEKTIVEM

STUDIJNÍ OBOR:

JAZYKOVĚDNÝ ANALYTIK

ANALÝZA TEXTU JE
NEJLEPŠÍ POČÍTAČOVÁ
HRA S PÍSMENY A ČÍSLY:

KYBERPUNK 2023

SPOLUPRÁCE S:
ARMÁDA ČR
BEZPEČNOSTNÍ SLOŽKY STÁTU
DIGITECH FIRMY (MARKETING,
PERSONALISTIKA, PSYCHOTERAPIE,
ŘÍZENÍ RIZIK, TVORBA VEŘEJNÉHO
MÍNĚNÍ)
STÁTNÍ SPRÁVA



Filozofická
fakulta



PRAKTICKÉ ASPEKTY

- **Personalizační algoritmus**
- Zapatentovaná technologie (US 17/809.130, zveřejněný pod č. 20230080789)
- TRL 5 → TRL 6
- Návazná patentová rodina (financováno CzechInvest)

- Podporováno projektem TAČR GAMA2 č. TP01010015, podprojekt **Fully Customized**
- Návazné projekty OPSEC (partneři Policejní prezidium ČR, MO), EIC
- Přetrvávající základní výzkum na UPOL
- SMART (analýzy RIS3 strategií)
- Inovační vouchery 09/23

- Vyvinuté software
QUITA (kvantitativní indexy a datamining)
HAVEX (extrakce jevu)
LUKE (sentimentová analýza)

Využití technologie je smluvně vyjednáno s Armádou ČR.

PRODUKTOVÝ VÝVOJ



DEEP SENSE INJECTOR

Software pro přepis textu do jazyka jednotlivce, nebo jako ochrana před tímto typem personalizace; běží na pozadí aplikací uživatele a dle zadání upravuje text do jazyka jednotlivce



DEEP SENSE PROJECTOR – MOBILE

Okamžitá analýza sentimentu daného jedince, pro běžného uživatele v mobilním telefonu.



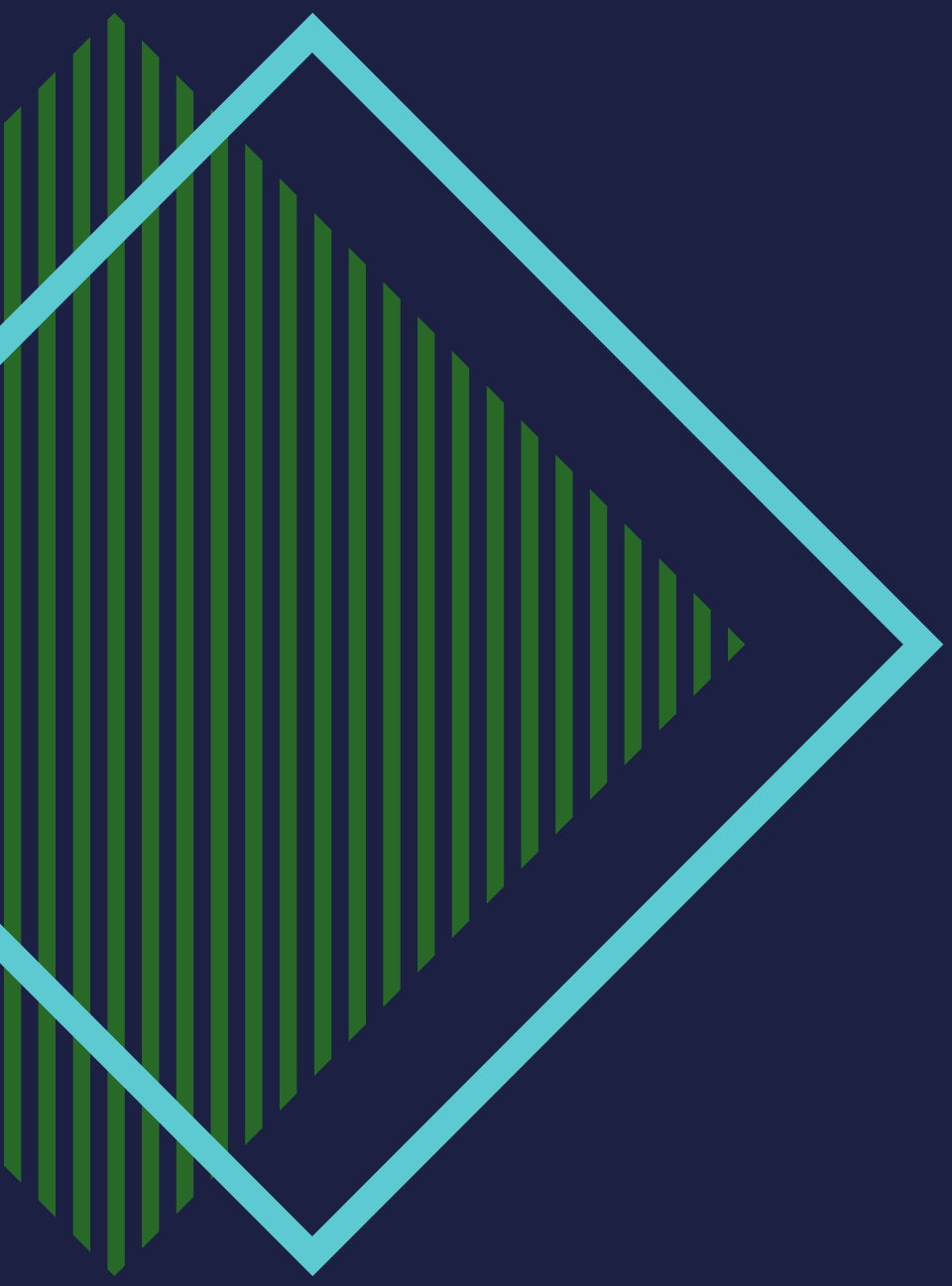
DEEP SENSE PROJECTOR – PROFESSIONAL

Psychometrika jedince analogicky k Big Five, MMPI; klíčová témata jedince, témata v souvislosti s pocity jedince k nim; klíčová místa v projevu jedince; psychotesty, HR software, software pro psychoterapii, výslechový software, bezpečnostní složky – sledování osob, osobní rozvoj)

RIZIKA A OPATŘENÍ PROTI VÝSKYTU

- chybějící IT specialisté → nákup služby (2 IT se vzájemnou zastupitelností)
- kapitálová základna → podané projekty základního výzkumu, vstup venture kapitálu
- zastarání vynálezu → investice do dalšího výzkumu a strateg. rozvoje, paralelní základní výzkum, patentová rodina
- data management → technologická a personální opatření, automatizace a anonymizace
- zneužití technologie → patentování, NDA
- HR fluktuace → stanovené kompetence, zastupitelnost, motivace
- změny poptávky a legislativy

CO VÍME OPROTI NAŠÍ KONKURENCI?



PLNÁ PERSONALIZACE
DIGITÁLNÍ KOMUNIKACE JE
MOŽNÁ, TZN. OBSAH LZE NA
MÍRU PŘIZPŮSOBIT JAZYKU
KAŽDÉHO JEDNOTLIVCE
ZVLÁŠŤ.

HLUBOKÝ OSOBNOSTNÍ
PROFIL JEDNOTLIVCE LZE
VYTVOŘIT AUTOMATICKY.



DĚKUJEME ZA POZORNOST

KONTAKTY:

deepeffects@deepeffects.ai

Dan Faltýnek

dan.faltynnek@deepeffects.ai

+420 604 127 140

Martina Benešová

martina.benesova@deepeffects.ai

+420 721 385 231

Ondřej Kučera

ondrej.kucera@deepeffects.ai

+420 602 772 483

Lucie Krystková

lucie.krystkova@deepeffects.ai

+420 737 373 122

Klára Faltýnková

klara.faltynkova@deepeffects.ai

+420 603 521 741

