

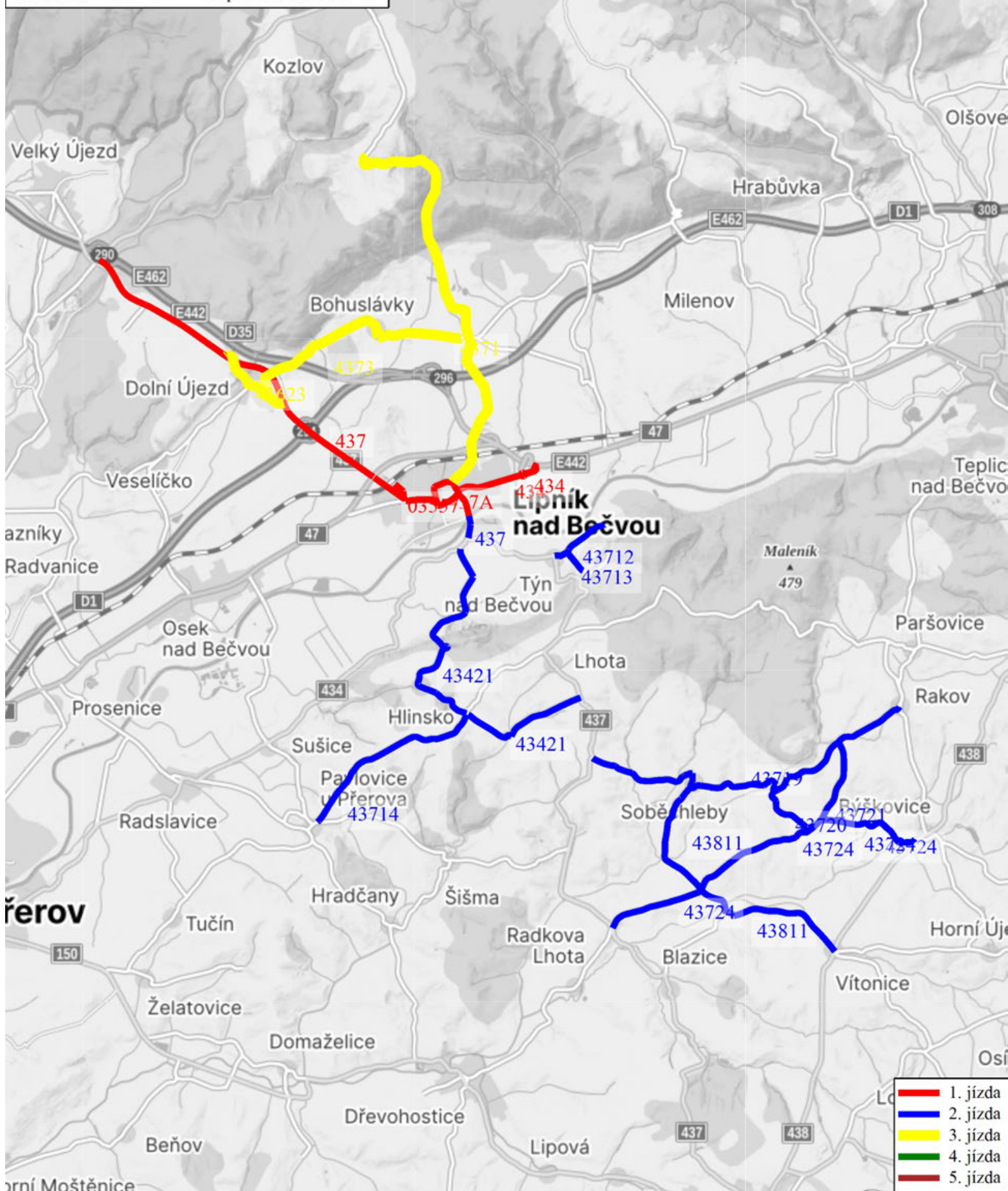
LI 1 CH - V

Název okruhu		LI 1 CH - V			
Technologie posypu	Chemický	Dodavatel		SSOK	
Zajišťující cestmistrovství	CSM Přerov	Stanoviště		Lipník nad Bečvou	
Vozidlo	1M9 3017	Spojení		724232056	

Jízda číslo	Pořadí důležitosti	Třída silnice	Číslo silnice	Popis	Staničení od	Staničení do	Posyp km	Pluhování km	Prázdné km	Čas min.
1	II.	II.	437	stř. ZÚ - Lipník kř. II/434 (kruh.obj.)	18,540	18,059	0,000	0,000	0,481	1
1	II.	II.	434	Lipník křuh.obj. II/437A - kř. I/47	34,868	36,426	1,558	0,000	0,000	3
1	I.	I.	47	Lipník kř. II/434 - Jezernice kř. III/4377	50,625	51,962	0,000	0,000	1,337	3
1	I.	I.	47	Jezernice kř. III/4377 - Lipník rampa Loučka	51,963	49,554	0,000	0,000	2,409	5
1	I.	I.	47	Rampa Loučka - kř. II/434	49,569	50,536	0,000	0,000	0,967	2
1	II.	II.	434	Lipník kř. I/47 - Kr. obj. rampa I/47	36,368	36,147	0,221	0,000	0,000	1
1	II.	II.	434	kr.obj. rampa I/47 - kr. obj. II/437A	36,113	34,872	0,000	0,000	1,241	2
1	II.	II.	437A	Lipník kř. II/434 - kruh.obj. Lidl	0,774	0,000	0,774	0,000	0,000	1
1	II.	II.	437	Lipník kr.obj. Lidl - kř. III/03557	17,493	16,900	0,000	0,000	0,593	1
1	III.	III.	03557	Lipník kř. II/437 - vlak.nádr.	0,000	0,363	0,363	0,000	0,000	2
1	III.	III.	03557	Lipník vlak.nádr. - kř. II/437	0,363	0,000	0,000	0,000	0,363	2
1	II.	II.	437	Lipník kř. III/03557 - kř. II/441	16,900	9,322	0,000	0,000	7,578	16
1	II.	II.	437	kř. II/441 - Lipník stř. ZÚ	9,322	18,549	9,227	0,000	0,000	46
Celkem Jízda 1							12,143	0,000	14,969	85
2	II.	II.	437	stř.ZÚ Lipník kř. II/434	18,550	18,982	0,432	0,000	0,000	1
2	II.	II.	434	kř. II/437 - kř. III/43421	34,805	34,593	0,000	0,000	0,212	1
2	III.	III.	43421	kř. II/434 - kř. III/43714 Větrák	0,020	4,721	4,701	0,000	0,000	10
2	III.	III.	43714	kř. III/43421 - Pavlovice kř. III/43722	9,075	5,275	3,800	0,000	0,000	8
2	III.	III.	43714	Pavlovice kř. III/43722 - kř. III/43421 Větrák	5,273	9,093	0,000	0,000	3,820	8
2	III.	III.	43421	kř. III/43714 Větrák - Kladníky kř. II/437	4,755	7,156	2,401	0,000	0,000	5
2	II.	II.	437	kř. III/43421- kř. III/43719	24,774	26,086	0,000	0,000	1,312	3
2	III.	III.	43719	kř. II/437 _ Rakov kř. III/4385	0,000	7,332	7,332	0,000	0,000	14
2	III.	III.	43719	Rakov kř. III/4385 - kř. III/43751	7,294	5,943	0,000	0,000	1,351	3
2	III.	III.	43721	kř. III/43719 H.Nětčice kř. III/43724	0,000	1,633	1,633	0,000	0,000	3
2	III.	III.	43724	H.Nětčice kř. III/43719 - Býskovice kř. II/438	9,308	11,323	2,015	0,000	0,000	4
2	III.	III.	43724	Býskovice kř. II/438 - H.Nětčice kř.	11,326	9,109	2,217	0,000	0,000	4
2	III.	III.	43720	H.Nětčice kř. III/43724 - D.Nětčice kř. III/43719	1,373	0,051	1,322	0,000	0,000	3
2	III.	III.	43720	D.Nětčice kř. III/43719 -H.Nětčice kř. III/43724	0,051	1,373	0,000	0,000	1,322	3
2	III.	III.	43724	H.Nětčice kř. III/43720 - Žakovská kaple kř. III/43811	9,118	6,527	2,591	0,000	0,000	5
2	III.	III.	43811	Žák. kaple kř. III/43724 - Vitonice kř. II/438	9,262	6,065	3,197	0,000	0,000	6
2	III.	III.	43811	Vitonice kř. II/438 - Žák.kaple kř. III/43824	6,061	9,230	0,000	0,000	3,169	6
2	III.	III.	43724	Žák. kaple kř. III/43811 - kř. II/437	6,527	4,605	1,922	0,000	0,000	4
2	III.	III.	43724	kř. II/437 - Žák. kaple kř. III/43811	4,616	6,528	0,000	0,000	1,912	4
2	III.	III.	43811	Žák. kaple kř. III/43724 -Soběchleby kř. III/43719	9,263	11,705	2,442	0,000	0,000	5
2	III.	III.	43719	Soběchleby kř. III/43811 - kř. II/437	2,363	0,000	0,000	0,000	2,363	5
2	II.	II.	437	kř. III/43719 - kř. III/43721	26,102	24,774	0,000	0,000	1,328	3
2	III.	III.	43421	kř. II/437 - kř. II/434	7,156	0,000	0,000	0,000	7,156	15
2	II.	II.	434	kř. III/43421 - kř. II/437	34,593	34,842	0,000	0,000	0,249	1
2	II.	II.	437	kř. II/434 - Týn kř.III/43712	18,992	20,819	0,000	0,000	1,827	4

2	III.	III.	43712	Týn kř. II/437 - Týn autobus. točna	0,028	1,148	1,120	0,000	0,000	2
2	III.	III.	43712	Týn autobus. točna - Týn kř. III/43713	1,148	0,260	0,000	0,000	0,888	2
2	III.	III.	43713	Týn kř. III/43712 - Týn konec obce	0,000	0,500	0,500	0,000	0,000	1
2	III.	III.	43713	Týn konec obce - Týn kř. III/43712	0,500	0,000	0,000	0,000	0,500	1
2	III.	III.	43712	Týn kř. III/43713 - Týn kř. II/437	0,257	0,028	0,000	0,000	0,229	1
2	II.	II.	437	Týn kř. III/43712 - Lipník stř. ZÚ	20,814	18,549	0,000	0,000	2,265	5
2	II.	II.	437	kř. II/434 - stř. ZÚ	18,987	18,550	0,000	0,000	0,437	1
Celkem Jízda 2							37,625	0,000	30,340	141
3	II.	II.	437	stř. ZÚ - kř. II/474 (kruh.obj.)	18,548	18,058	0,000	0,000	0,490	1
3	II.	II.	437A	Lipník kř. II/434 - kř. III/4371	0,774	0,599	0,000	0,000	0,175	1
3	III.	III.	4371	Lipník kř. II/437A - Loučka - Slavkov průtah po konec obce	11,860	3,552	8,308	0,000	0,000	6
3	III.	III.	4371	Slavkov konec obce - Loučka kř. III/4373	0,000	2,040	0,000	0,000	2,040	4
3	III.		4373	Loučka kř. III/4371 - D.Újezd kř. III/43623	4,639	0,000	4,639	0,000	0,000	10
3	III.	III.	43623	D.Újezd kř. III/4373 - Skoky kř. II/437	1,085	0,000	0,000	0,000	1,085	2
3	III.	III.	43623	Skoky kř. II/437 - D.Újezd kř. II/437	0,000	1,558	1,558	0,000	0,000	3
3	II.	III.	437	D.Újezd kř. III/43623 - stř. ZÚ	13,984	18,550	0,000	0,000	4,566	10
Celkem Jízda 3							14,505	0,000	8,356	37
Celkem Okruh							64,273	0,000	53,665	263
Doba nakládky										60
Celkem čas v minutách										323

Název okruhu	LI I CH - V
Technologie posypu	Chemický se zvlhčením
Dodavatel	SSOK
Zajišťující cestmistrovství	CSM Přerov
Spojení	724232056
Stanoviště	Lipník nad Bečvou

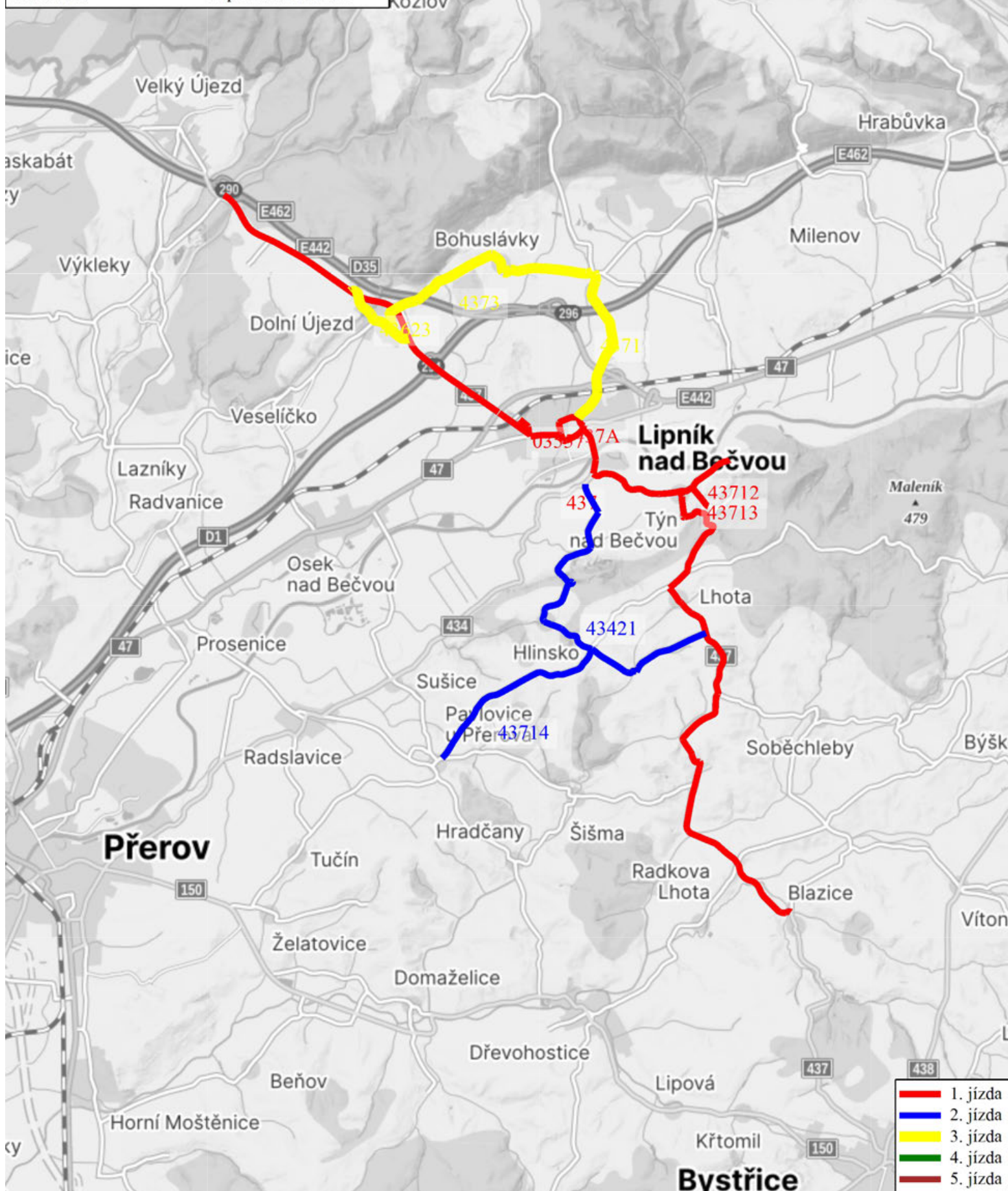


LI 2 CH - V

Název okruhu		LI 2 CH - V	
Technologie posypu	Chemický	Dodavatel	SSOK
Zajišťující cestmistrovství	CSM Přerov	Stanoviště	Lipník nad Bečvou
Vozidlo	1M1 2975	Spojení	775403782

Jízda číslo	Pořadí důležitosti	Třída silnice	Číslo silnice	Popis	Staničení od	Staničení do	Posyp km	Pluhování km	Prázdné km	Čas min.
1	II.		437	stř. ZÚ - Lipník kř. II/434 (kruh.obj.)	18,540	18,059	0,000	0,000	0,481	1
1	II.		437A	Lipník kř. II/434 - kruh.obj. Lidl	0,774	0,000	0,774	0,000	0,000	1
1	II.		437	Lipník kr.obj. Lidl - kř. III/03557	17,493	16,900	0,000	0,000	0,593	1
1	III.		03557	Lipník kř. II/437 - vlak.nádr.	0,000	0,363	0,363	0,000	0,000	2
1	III.		,3557	Lipník vlak.nádr. - kř. II/437	0,363	0,027	0,000	0,000	0,336	2
1	II.		437	Lipník kř. III/03557 - kř. II/441	16,900	9,322	0,000	0,000	7,578	16
1	II.		437	kř. II/441 - Blazice kř. III/43726	9,322	31,905	22,583	0,000	0,000	46
1	II.		437	Blazice kř. III/43726 - Týn kř. III/43712	31,905	20,815	0,000	0,000	11,090	22
1	III.		43712	Týn kř. II/437 - autobus.točna	0,028	1,148	1,120	0,000	0,000	3
1	III.		43712	Týn autobus.točna - kř. III/43713	1,148	0,263	0,000	0,000	0,885	3
1	III.		43713	Týn kř. III/43412 - konec obce	0,000	0,500	0,500	0,000	0,000	1
1	III.		43713	Týn konec obce - kř. III/43712	0,500	0,000	0,000	0,000	0,500	1
1	III.		43712	Týn kř. III/43713 - kř. II/437	0,258	0,000	0,000	0,000	0,258	1
1	III.		437	Týn kř. III/43712 - stř. ZÚ	20,815	18,550	0,000	0,000	2,265	4
Celkem Jízda 1							25,340	0,000	23,986	104
2	II.		437	stř.ZÚ Lipník kř. II/434	18,550	18,058	0,000	0,000	0,492	1
2	II.		437	stř. ZÚ - kř. II/434	18,550	18,992	0,000	0,000	0,442	1
2	II.		434	kř. II/437 - kř. III/43421	34,805	34,593	0,000	0,000	0,212	1
2	III.		43421	kř. II/434 - kř. II/437	0,020	7,156	7,136	0,000	0,000	16
2	III.		43421	kř. II/437 - kř. III/43414	7,156	4,725	0,000	0,000	2,431	6
2	III.		43714	kř. III/43421 - Pavlovice kř. III/43722	9,097	5,265	3,832	0,000	0,000	9
2	III.		43714	Pavlovice kř. III/43722 - kř. III/43721	5,265	9,098	0,000	0,000	3,833	9
2	III.		43721	kř. III/43714 - kř. II/434	4,725	0,019	0,000	0,000	4,706	10
2	II.		434	kř. III/43421 - kř. II/437	34,593	34,805	0,000	0,000	0,212	1
2	II.		437	kř. II/434 - stř. ZÚ	18,987	18,550	0,000	0,000	0,437	1
Celkem Jízda 2							10,968	0,000	12,765	55
3	II.		437	stř. ZÚ - kř. II/474 (kruh.obj.)	18,987	18,058	0,000	0,000	0,929	1
3	II.		437A	Lipník kř. II/434 - kř. III/4371	0,774	0,599	0,000	0,000	0,175	1
3	III.		4371	Lipník kř. II/437A - Loučka kř. III/4373	5,182	2,047	3,135	0,000	0,000	6
3	III.		4373	Loučka kř. III/4371 - D.Újezd kř. III/43623	4,639	0,000	4,639	0,000	0,000	10
3	III.		43623	D.Újezd kř. III/4373 - Skoky kř. II/437	1,085	0,000	0,000	0,000	1,085	2
3	III.		43623	Skoky kř. II/437 - D.Újezd kř. II/437	0,000	1,558	1,558	0,000	0,000	3
3	II.		437	D.Újezd kř. III/43623 - stř. ZÚ	13,831	18,550	0,000	0,000	4,719	10
Celkem Jízda 3							9,332	0,000	6,908	33
Celkem Okruh							45,640	0,000	43,659	192
Doba nakládky										60
Celkem čas v minutách										252

Název okruhu	LI 2 CH - V
Technologie posypu	Chemický se zvlhčením
Dodavatel	SSOK
Zajišťující cestmistrovství	CSM Přerov
Spojení	775403782
Stanoviště	Lipník nad Bečvou



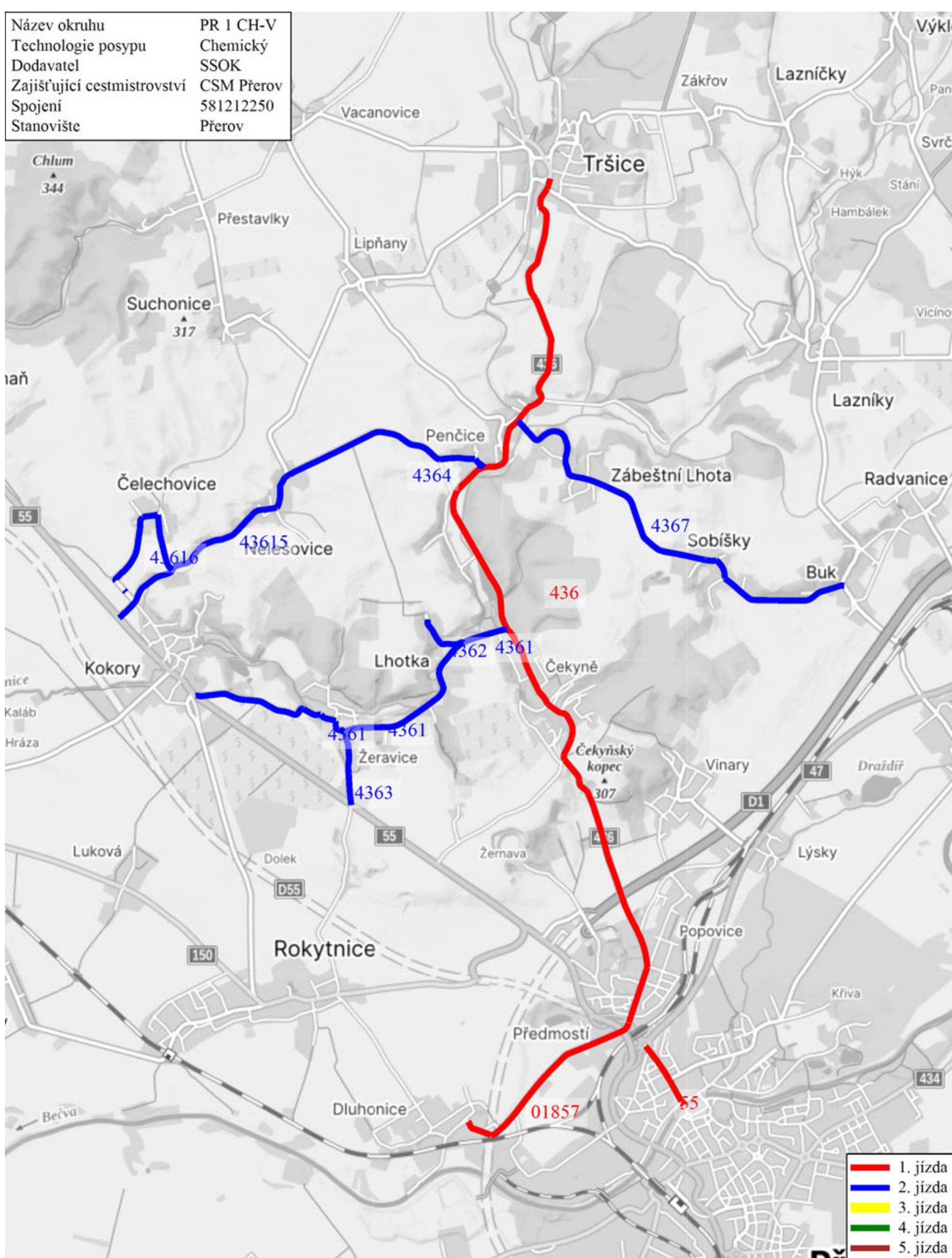
PR 1 CH-V

Název okruhu		PR 1 CH-V			
Technologie posypu	Chemický se zvlhčením	Dodavatel		SSOK	
Zajišťující cestmistrovství	CSM Přerov	Stanoviště		Přerov	
Vozidlo	1M1 2974	Spojení		581212250	

Jízda číslo	Pořadí důležitosti	Třída silnice	Číslo silnice	Popis	Staničení od	Staničení do	Posyp km	Pluhování km	Prázdné km	Čas min.
1	II.	II.	434	stř. ZÚ - kř. II/436	20,853	21,283	0,000	0,000	0,430	1
1	II.	II.	436	ulice Kojetínská	17,973	18,517	0,000	0,000	0,544	3
1	II.	II.	434	ulice Komenského	21,286	21,596	0,000	0,000	0,310	2
1	II.	II.	55	ulice Velká Dlážka	19,408	18,730	0,678	0,000	0,000	3
1	I.	I.	55	ulice Palackého	20,042	19,409	0,000	0,000	0,633	2
1	II.	I.	55	Přerov kř. I/47 - kř. II/436	18,728	18,460	0,000	0,000	0,268	1
1	II.	II.	436	Přerov kř. I/55 - Tršice kř. III/43615	20,214	29,996	9,782	0,000	0,000	22
1	II.	II.	436	Tršice kř. III/43615 - Přerov kř. I/55	30,011	20,218	0,000	0,000	9,793	22
1	II.	III.	01857	Přerov kř. I/55 - Dluhonice točna	0,000	2,136	2,136	0,000	0,000	4
1	II.	III.	01857	Dluhonice točna - Přerov kř. I/55	2,136	0,000	0,000	0,000	2,136	4
1	II.	I.	55	Přerov kř. II/436 - kř. I/47	18,443	18,720	0,000	0,000	0,277	1
1	II.	II.	436	Přerov kř. I/47 - kř. II/434	20,205	17,993	0,000	0,000	2,212	5
1	II.	II.	434	Přerov kř. II/436 - stř. ZÚ	21,283	20,856	0,000	0,000	0,427	1
Celkem Jízda 1							12,596	0,000	17,030	71
2	II.	II.	434	stř. ZÚ - kř. II/436	20,844	21,283	0,000	0,000	0,439	1
2	II.	II.	436	Přerov kř. II/434 - kř. I/47	17,999	20,207	0,000	0,000	2,208	5
2	II.	I.	55	Přerov kř. I/47 - kř. II/436	18,729	18,443	0,000	0,000	0,286	1
2	II.	II.	436	Přerov kř. I/55 - Čekyně kř. III/4361	20,242	24,686	0,000	0,000	4,444	9
2	III.	III.	4361	Čekyně kř. II/436 - kř. III/4362 Lhotka	0,003	0,458	0,455	0,000	0,000	1
2	III.	III.	4362	kř. III/4361 - Lhotka	0,000	0,525	0,525	0,000	0,000	1
2	III.	III.	4362	Lhotka - kř. III/4361	0,500	0,000	0,000	0,000	0,500	1
2	III.	III.	4361	Lhotka kř. III/4362 - Žeravice kř. III/4363	0,463	2,198	1,735	0,000	0,000	3
2	III.	III.	4363	Žeravice kř. III/4361 - kř. I/55 Lapač	0,744	0,000	0,744	0,000	0,000	2
2	III.	III.	4363	kř. I/55 Lapač - Žeravice kř. III/4361	0,000	0,744	0,000	0,000	0,744	2
2	III.	III.	4361	Žeravice kř. III/4363 - Kokory kř. I/55	2,199	3,899	1,700	0,000	0,000	5
2	III.	III.	4361	Kokory kř. I/55 - Čekyně kř. II/436	3,899	0,000	0,000	0,000	3,899	8
2	II.	II.	436	Čekyně kř. III/4361 - Penčice kř. III/4367	24,681	27,266	0,000	0,000	2,585	5
2	III.	III.	4367	Penčice kř. II/436 - Buk kř. III/4368	0,000	4,385	4,385	0,000	0,000	9
2	III.	III.	4368	Prosenice kř. I/47 - Buk kř. III/4367	0,000	1,409	0,000	0,000	1,409	3
2	III.	II.	436	Penčice kř. III/4367 - kř. III/4364	27,272	26,589	0,000	0,000	0,683	1
2	III.	III.	4364	Penčice kř. II/436 - Nelešovice kř. III/43615	0,000	2,238	2,238	0,000	0,000	5
2	III.	III.	43615	Nelešovice kř. III/4364 - Kokory kř. I/55	2,373	0,000	2,373	0,000	0,000	5
2	III.	III.	43615	Kokory kř. I/55 - kř. III/43616	0,000	0,732	0,000	0,000	0,732	1
2	III.	III.	43616	Čelechovice	0,000	1,502	1,502	0,000	0,000	2
2	III.	III.	43616	Čelechovice III/43616	1,251	0,000	0,000	0,000	1,251	2
2	III.	III.	43615	kř. III/43616 - kř. III/4364	0,756	2,373	0,000	0,000	1,617	3
2	III.	III.	4364	Nelešovice kř. III/43615 - Penčice kř. II/436	2,234	0,000	0,000	0,000	2,234	5
2	II.	II.	436	Penčice kř. III/4364 - Přerov kř. I/55	26,568	20,219	0,000	0,000	6,349	12
2	II.	I.	55	Přerov kř. II/436 - kř. I/47	18,440	18,723	0,000	0,000	0,283	1

2	II.	II.	436	Přerov kř. I/47 - kř. II/434	20,207	17,997	0,000	0,000	2,210	5
2	II.	II.	434	Přerov kř. II/436 - stř. ZÚ	21,283	20,851	0,000	0,000	0,432	1
Celkem Jízda 2							15,657	0,000	32,305	99
Celkem Okruh							28,253	0,000	49,335	170
Doba nakládky										89
Celkem čas v minutách										259

Název okruhu	PR 1 CH-V
Technologie posypu	Chemický
Dodavatel	SSOK
Zajišťující cestmistrovství	CSM Přerov
Spojení	581212250
Stanoviště	Přerov



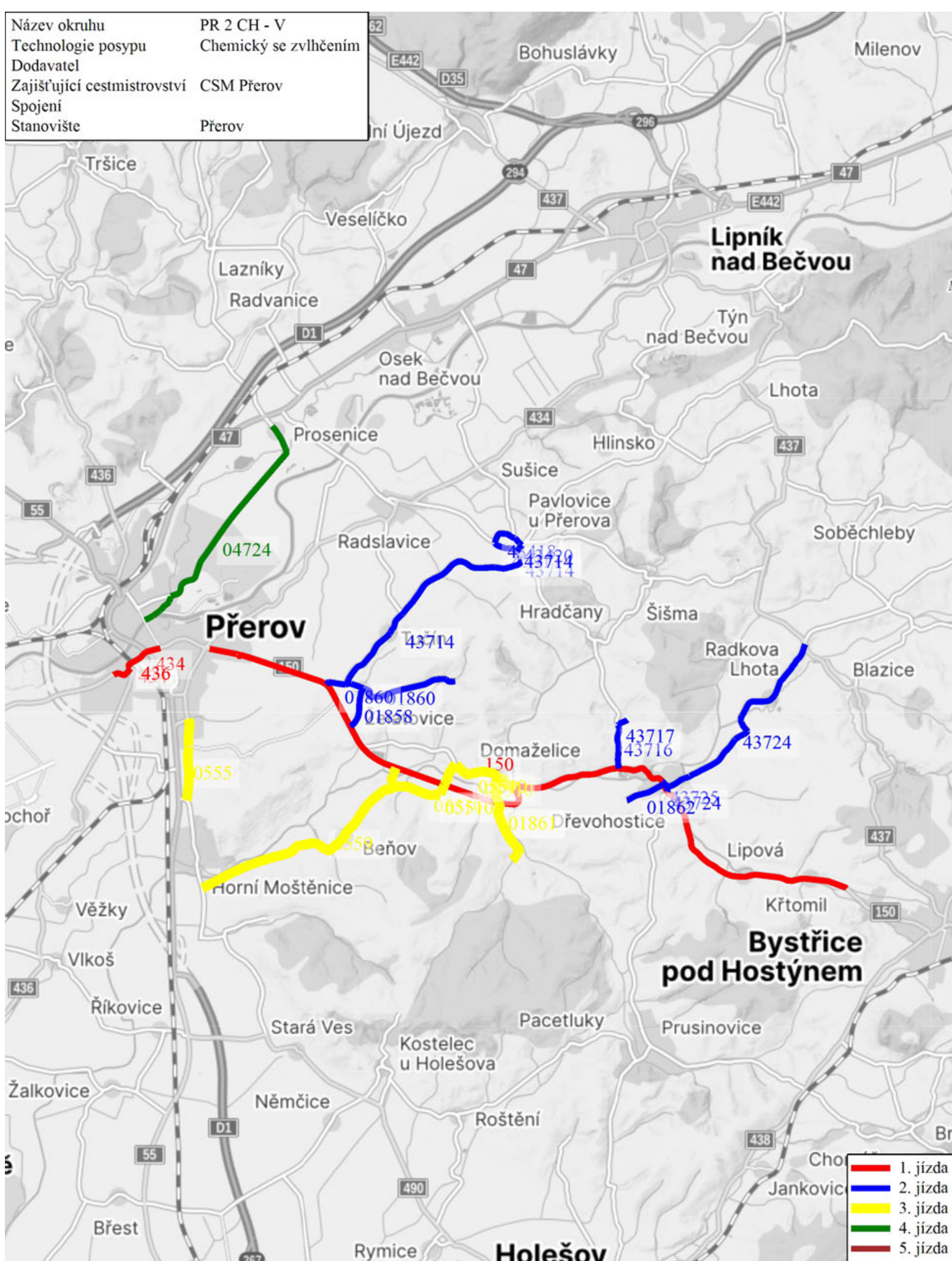
PR 2 CH - V

Název okruhu		PR 2 CH - V			
Technologie posypu	Chemický se zvlhčením	Dodavatel			
Zajišťující cestmistrovství	CSM Přerov	Stanoviště		Přerov	
Vozidlo	1M0 3350	Spojení			

Jízda číslo	Pořadí důležitosti	Třída silnice	Číslo silnice	Popis	Staničení od	Staničení do	Posyp km	Pluhování km	Prázdné km	Čas min.
1	II.	II.	434	Přerov středisko ZÚ - kř.II/436	20,866	21,297	0,431	0,000	0,000	2
1	II.	II.	436	kř.II/434 - kř.I/55 V.Novosady	18,000	18,500	0,500	0,000	0,000	1
1	II.	II.	434	kř. I/55 V.Novosady-kř. I/55 Palackého	21,284	21,596	0,312	0,000	0,000	2
1	II.	I.	55	kř.I/55 Palackého - kr. objezd Haná	20,040	20,986	0,000	0,000	0,946	4
1	II.	II.	150	kr. objezd Haná - Lipová hr. Okresu	160,440	176,237	15,797	0,000	0,000	45
1	II.	II.	150	Lipová hr. Okresu - kr. objezd Haná	176,236	160,798	0,000	0,000	15,438	45
1	II.	I.	55	kř. objezd Haná - kř.II/434 Palackého	20,959	20,028	0,000	0,000	0,931	4
1	II.	I.	55	kř. I/55 Palackého - kř.II/436	20,023	19,950	0,000	0,000	0,073	1
1	II.	II.	434	kř.II/434 - Přerov středisko ZÚ	21,296	20,866	0,000	0,000	0,430	2
1	II.	II.	436	kř.II/434 - kř.II/434	17,997	18,505	0,508	0,000	0,000	2
Celkem Jízda 1							17,548	0,000	17,818	108
2	II.	II.	434	Přerov středisko ZÚ - kř.II/436	20,868	21,297	0,000	0,000	0,429	1
2	II.	I.	55	kř.II/436 - kř.I/55 Palackého	19,950	20,042	0,000	0,000	0,092	1
2	II.	I.	55	kř.I/55 Palackého - kr. objezd Haná	20,038	20,960	0,000	0,000	0,922	3
2	II.	II.	150	kr. objezd Haná - kř.III/43724	160,597	171,436	0,000	0,000	10,839	22
2	II.		43725	III/43725	0,000	0,197	0,197	0,000	0,000	1
2	II.	III.	43724	kř.II/150 - kř.II/437	0,098	4,577	4,479	0,000	0,000	10
2	II.	III.	43724	kř.II/437 - kř.II/150	4,577	0,098	0,000	0,000	4,479	10
2	III.		43724	43724	0,097	0,056	0,041	0,000	0,000	1
2	II.		150	II/150 - náměstí	171,668	171,497	0,000	0,000	0,171	
2	II.		01862	Turovice - III/01862	0,000	0,812	0,812	0,000	0,000	2
2	III.		01862	Turovice - kř.II/150	0,812	0,000	0,000	0,000	0,812	2
2	II.		150	kř.III/01862 - kř.III/43716	171,497	170,420	0,000	0,000	1,077	3
2	III.		43716	kř.II/150 - Nahošovice	0,000	0,888	0,888	0,000	0,000	3
2	III.		43717	Nahošovice	0,000	0,234	0,234	0,000	0,000	1
2	III.		43717	Nahošovice - zpět	0,234	0,000	0,000	0,000	0,234	1
2	III.		43716	Nahošovice - kř.II/150	0,929	5,106	0,000	0,000	4,177	10
2	III.		43714	kř.III/43716 - kř. III/43717	4,780	5,023	0,243	0,000	0,000	1
2	III.		43417	kř. III/43714 - kř.III43818	2,378	1,893	0,485	0,000	0,000	1
2	III.		43418	kř. III/43417 - kř.III43420	0,000	0,551	0,551	0,000	0,000	1
2	III.		43420	kř. III/43418 - kř.III/43714	1,727	1,934	0,207	0,000	0,000	
2	III.		43714	kř. III/43420 - kř.III43417	5,168	5,022	0,146	0,000	0,000	1
2	III.		43714	kř.III/43417 - kř.III/43716	5,019	4,782	0,000	0,000	0,237	1
2	III.		43714	kř.III/43420 Pavlovice - kř.III/01860	4,781	0,015	4,766	0,000	0,000	10
2	III.		01860	kř.III/43714 - Podolí	0,000	2,863	2,863	0,000	0,000	7
2	III.		01860	Podolí - kř.II/150	2,863	0,000	0,000	0,000	2,863	7
2	III.		01860	kř.II/150 - kř.III/01860	0,000	0,779	0,779	0,000	0,000	1
2	III.		01858	kř.III/01860 - kř.II/150	0,850	0,000	0,850	0,000	0,000	2
2	II.		150	kř. III/01860 - kř.I/55	164,028	160,597	0,000	0,000	3,431	6

2	II.		55	kr. objezd Haná - kř.I/55 Palackého	20,973	20,034	0,000	0,000	0,939	5
2	II.		434	kř.I/55 Palackého - kř.II/436	21,509	21,297	0,000	0,000	0,212	5
2	II.		436	kř.II/434 (Tesko) - kř.II/434	18,504	17,991	0,000	0,000	0,513	1
2	II.		434	kř.II/436 - Přerov středisko ZÚ	21,215	20,867	0,000	0,000	0,348	1
Celkem Jízda 2							17,541	0,000	31,775	121
3	II.		434	Přerov středisko ZÚ - kř.II/436	20,867	21,215	0,000	0,000	0,348	1
3	II.		436	kř.II/434 - kř.II/434 (Tesko)	17,991	18,506	0,000	0,000	0,515	1
3	II.		434	kř.II/436 - kř.I/55 Palackého	21,298	21,509	0,000	0,000	0,211	1
3	II.		55	kř.I/55 Palackého - kř. objezd Haná	20,037	21,989	0,000	0,000	1,952	7
3	I.		55A	kř.I/55 - kř.III/0555	0,004	0,465	0,000	0,000	0,461	2
3	I.		0555	kř.I/55 - kř.I/55 H. Moštěnice	0,028	1,641	1,613	0,000	0,000	4
3	I.		55J	kř.III/0555 - kř.III/0559 H. Moštěce	0,138	1,973	0,000	0,000	1,835	5
3	III.		0559	kř. I/55 H. Moštěnice -kř.III/05510 Prusy	0,003	4,723	0,000	0,000	4,720	12
3	III.		05510	kř.III/0559 Prusy - III/05510 ,konec slepá	0,021	0,981	0,960	0,000	0,000	2
3	III.		05510	III/05510 ,konec slepá - kř.05510 odbočka Čechy	0,946	0,988	0,042	0,000	0,000	2
3	III.		05510	kř.05510 odbočka Čechy - kř.II/150 obchvat	0,987	3,116	2,129	0,000	0,000	6
3	III.		05510	kř.II/150 obchvat - kř.III/01861	3,116	2,621	0,000	0,000	0,495	1
3	III.		01861	Domaželice - Lišná	0,038	1,922	1,884	0,000	0,000	5
3	III.		01861	Lišná - Domaželice	1,922	0,000	1,922	0,000	0,000	5
3	III.		05510	kř.III/01861 - kř.III/05510	2,706	1,198	1,508	0,000	0,000	2
3	II.		150	kř.III/05510 - kř.III/0559	166,381	165,325	0,000	0,000	1,056	1
3	III.	III.	0559	kř.II/150 Prusy - kř. I/55 H. Moštěnice	5,110	0,004	5,106	0,000	0,000	12
3	II.		55J	kř. III/0559 - kř.III/0558	1,976	1,122	0,000	0,000	0,854	3
3	III.		55J	kř.III/0558 - kř.III/0555 H. Moštěnice	1,122	0,138	0,000	0,000	0,984	2
3	III.		0555	kř.I/55 H. Moštěnice - kř.I/55	1,640	0,027	0,000	0,000	1,613	4
3	III.		55A	kř.III/0555 - kř. I/55	0,470	0,004	0,000	0,000	0,466	5
3	III.		55	kř.I/55 - kř. objezd Haná	22,012	20,959	0,000	0,000	1,053	5
3	I.		55	kř. objezd Haná - kř.I/55 Palackého	20,960	20,036	0,000	0,000	0,924	2
3	II.		434	kř.I/55 Palackého - Přerov středisko ZÚ	21,509	20,868	0,000	0,000	0,641	3
Celkem Jízda 3							15,164	0,000	18,128	93
4	II.		434	Přerov středisko ZÚ - kř.II/436	20,868	21,215	0,000	0,000	0,347	1
4	II.		436	kř.II/436/ kř.III/434 - kř.II/436	17,992	18,917	0,000	0,000	0,925	2
4	IV.	MK		kř. II/436 - kř.I/55	1,000	2,000	0,000	0,000	1,000	1
4	III.		04724	kř. I/55 - I/47	5,412	0,232	5,180	0,000	0,000	13
4	III.		04724	I/47 - kř. I/55	0,242	5,435	0,000	0,000	5,193	13
4	I.		55	kř. III/04724 - kř. II/434	19,390	20,043	0,000	0,000	0,653	2
4	II.		434	kř. I/55 - kř. II/436	21,509	21,297	0,000	0,000	0,212	1
4	II.		434	kř.II/436 - Přerov středisko ZÚ	21,215	20,874	0,000	0,000	0,341	1
Celkem Jízda 4							5,180	0,000	8,671	34
Celkem Okruh							55,433	0,000	76,392	356
Doba nakládky										80
Celkem čas v minutách										436

Název okruhu	PR 2 CH - V
Technologie posypu	Chemický se zvlhčením
Dodavatel	
Zajišťující cestmistrovství	CSM Přerov
Spojení	
Stanoviště	Přerov



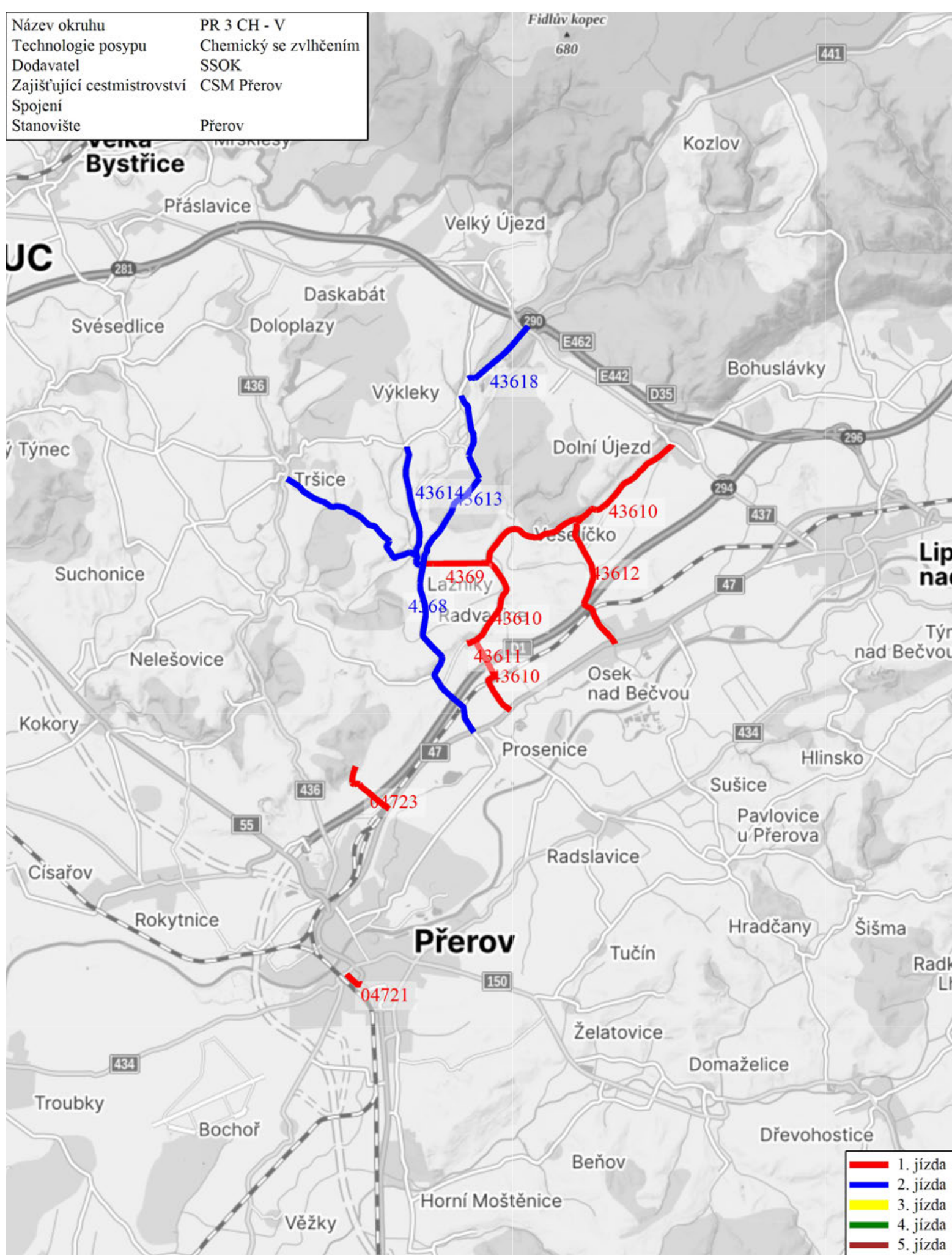
PR 3 CH - V

Název okruhu		PR 3 CH - V			
Technologie posypu	Chemický se zvlhčením	Dodavatel		SSOK	
Zajišťující cestmistrovství	CSM Přerov	Stanoviště		Přerov	
Vozidlo	1M1 2941	Spojení			

Jízda číslo	Pořadí důležitosti	Třída silnice	Číslo silnice	Popis	Staničení od	Staničení do	Posyp km	Pluhování km	Prázdné km	Čas min.
1	II.	II.	434	Přerov středisko ZÚ - kř.II/436	20,867	21,215	0,000	0,000	0,348	1
1	II.	II.	436	Přerov kř. II/434 - kř. III/04721	17,987	18,274	0,000	0,000	0,287	1
1	III.	III.	04721	Přerov kř. II/436 - kř. I/55	0,000	0,393	0,393	0,000	0,000	3
1	III.	III.	04721	Přerov kř. I/55 - kř. II/436	0,393	0,004	0,000	0,000	0,389	3
1	II.	II.	436	Přerov kř.II/434 - kř I/47	17,989	20,202	0,000	0,000	2,213	5
1	I.	I.	47	kř.I/55- Lýsky kř.04723	35,400	40,872	0,000	0,000	5,472	5
1	I.	III.	04723	Lýsku kř. I/47 - Vinary	0,000	1,298	1,298	0,000	0,000	3
1	III.	III.	04723	Vinary - Lýsky kř. I/47	1,298	0,000	0,000	0,000	1,298	3
1	I.	I.	47	Lýsky kř. III/0473 - Prosenice kř. III/43610	37,616	40,870	0,000	0,000	3,254	5
1	II.	III.	43610	kř.III/43610 - kř.III/43611	0,000	1,748	1,748	0,000	0,000	3
1	III.	III.	43611	kř.III/43611 - Radvanice točna	0,000	0,166	0,166	0,000	0,000	1
1	III.	III.	43611	Radvanice točna - kř.III/43611	0,164	0,000	0,000	0,000	0,164	1
1	III.	III.	43610	kř. Radvanice - kř.III/4369	1,746	3,645	1,899	0,000	0,000	4
1	III.	III.	4369	kř. Vicínov - kř. Lazniky	1,335	0,008	1,327	0,000	0,000	3
1	III.	III.	4369	kř. Lazniky - kř. Vicínov	0,005	1,333	0,000	0,000	1,328	3
1	III.	III.	43610	kř.III/4369 - kř.III/43623	3,650	8,524	4,874	0,000	0,000	10
1	III.	III.	43610	kř.III/43623 - kř.III/43612	8,524	6,096	0,000	0,000	2,428	5
1	III.	III.	43612	kř.III/43610 - I/47 Osek	2,995	0,000	2,995	0,000	0,000	6
1	I.	I.	47	III/43612 Osek - kř.I/55	43,413	35,400	0,000	0,000	8,013	12
1	II.	II.	436	kř I/47 - Přerov kř.II/436	20,196	17,988	0,000	0,000	2,208	5
1	II.	II.	434	kř.II/436 - Přerov středisko ZÚ	21,215	20,867	0,000	0,000	0,348	1
1	I.	I.	47	kř.III/436 - kř.I/55Přerov kř. I/55 - Lýsky kř. III/04723	35,319	39,937	0,000	0,000	4,618	9
1	II.	II.	436	kř. III/04721 kř. I/55	18,274	18,504	0,000	0,000	0,230	
Celkem Jízda 1							14,700	0,000	32,598	92
2	II.	II.	434	Přerov středisko ZÚ - kř.II/436	20,867	21,215	0,000	0,000	0,348	1
2	II.	II.	436	Přerov kř.II/436 - kř I/47	17,992	20,202	0,000	0,000	2,210	5
2	I.	I.	47	kř.I/55- Lýsky - Prosenice - kř.III/4368	35,400	39,981	0,000	0,000	4,581	9
2	III.	III.	4368	I/47 - kř.III/4369	0,005	3,936	0,000	0,000	3,931	8
2	III.	III.	43613	kř.III/4369 - kř.III/43614	0,008	3,947	0,000	0,000	3,939	1
2	III.	III.	43617	kř.III/43613 - kř.III/43618	4,768	5,141	0,000	0,000	0,373	1
2	III.	III.	43618	kř.III/43617 - kř. 437	1,652	0,000	1,652	0,000	0,000	3
2	III.	III.	43618	kř. 437 - kř.III/43617	0,000	1,652	0,000	0,000	1,652	3
2	III.	III.	43617	kř.III/43618 - kř.III/43613	5,155	4,767	0,000	0,000	0,388	1
2	III.	III.	43613	kř.III/43617 - kř.III/ 4369 Lazniky	3,947	0,000	3,947	0,000	0,000	9
2	III.	III.	43614	kř.III/4368 - kř.43617 Lazničky	0,000	2,264	2,264	0,000	0,000	5
2	III.	III.	43614	kř.43617 Lazničky - kř.III/4368	2,264	0,000	0,000	0,000	2,264	5
2	III.	III.	4368	kř.III/43614 - kř.II/436	4,257	7,666	0,000	0,000	3,409	8
2	III.	III.	4368	kř.II/436 - kř.III/43614	7,666	0,000	7,666	0,000	0,000	8
2	II.	II.	436	kř I/47 - Přerov kř.II/436	20,182	17,994	0,000	0,000	2,188	5

2	II.	II.	434	kř.II/436 - Přerov středisko ZÚ	21,215	20,867	0,000	0,000	0,348	1
Celkem Jízda 2							15,529	0,000	25,631	73
3	III.	III.	4368	kř.III/43613 - kř.III/43614	3,941	4,257	0,000	0,000	0,316	1
Celkem Jízda 3							0,000	0,000	0,316	1
Celkem Okruh							30,229	0,000	58,545	166
Doba nakládky										60
Celkem čas v minutách										226

Název okruhu	PR 3 CH - V
Technologie posypu	Chemický se zvlhčením
Dodavatel	SSOK
Zajišťující cestmistrovství	CSM Přerov
Spojení	
Stanoviště	Přerov



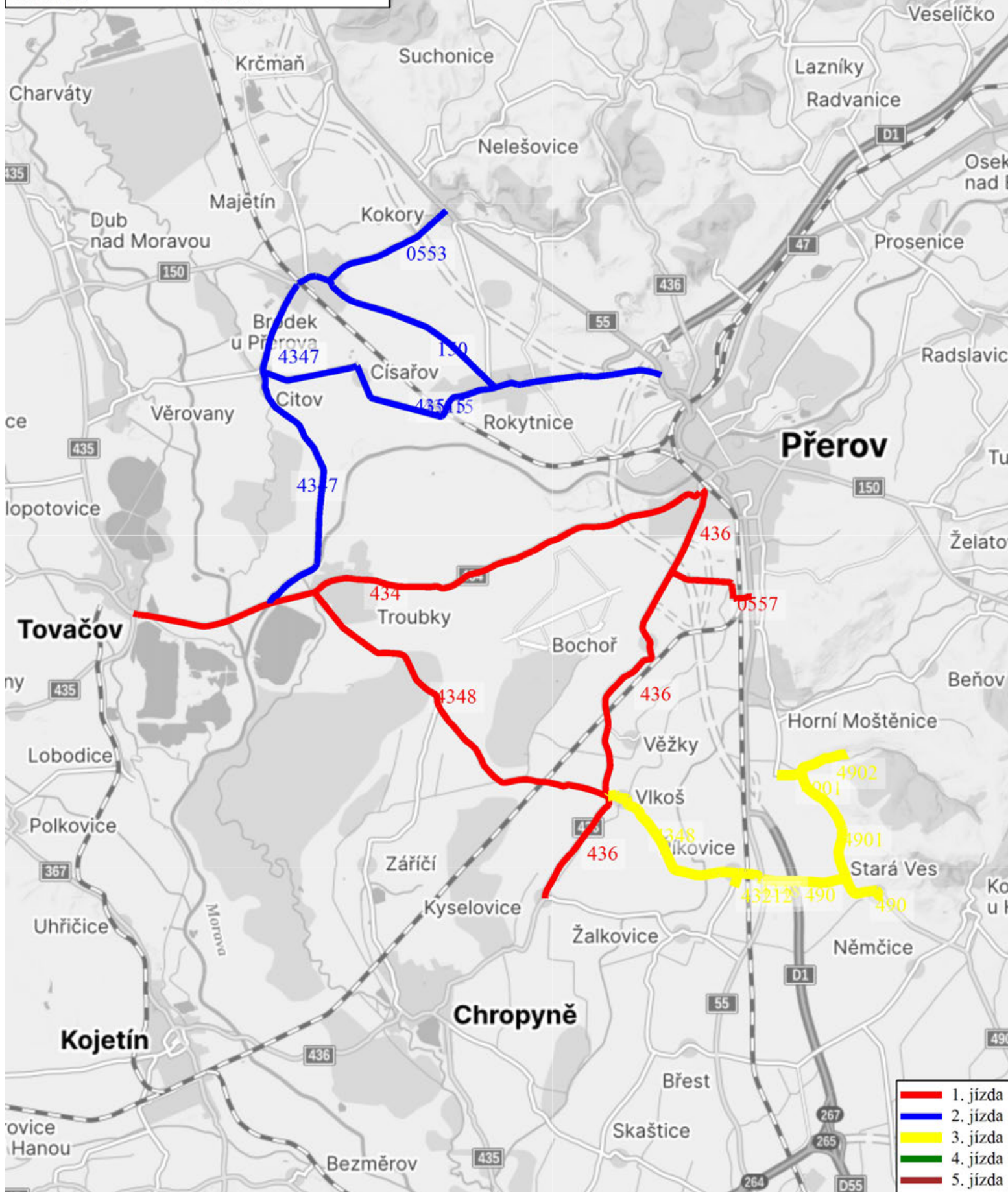
PR 4 CH - V

Název okruhu		PR 4 CH - V			
Technologie posypu	Chemický se zvlhčením	Dodavatel		SSOK	
Zajišťující cestmistrovství	CSM Přerov	Stanoviště		Přerov	
Vozidlo	4M1 0377	Spojení			

Jízda číslo	Pořadí důležitosti	Třída silnice	Číslo silnice	Popis	Staničení od	Staničení do	Posyp km	Pluhování km	Prázdné km	Čas min.
1	II.	II.	434	Přerov středisko ZÚ - kř.II/436	20,867	21,215	0,000	0,000	0,348	1
1	II.	II.	434	kř.II/436 - kř.II/435 (Tovačov)	21,215	9,667	11,548	0,000	0,000	27
1	II.	II.	434	kř.II/435 (Tovačov) - kř.III/4348	9,667	13,280	0,000	0,000	3,613	8
1	III.	III.	4348	kř.II/434 - kř.II/436	0,000	7,444	7,444	0,000	0,000	15
1	III.	II.	436	kř.III/4348 - hranice okresu KM	11,304	8,933	2,371	0,000	0,000	4
1	III.	II.	436	hranice okresu KM - kř.III/4348	8,932	11,304	0,000	0,000	2,372	4
1	III.	II.	436	kř. III/4348 - kř.III/0557	11,263	16,263	5,000	0,000	0,000	11
1	III.	III.	0557	kř.II/436 - Lověšice podjezd	1,834	0,000	1,834	0,000	0,000	4
1	III.	III.	0557	Lověšice podjezd - kř.II/436	0,000	1,834	0,000	0,000	1,834	4
1	II.	II.	436	kř.III/0557 - kř.II/434	16,263	17,991	1,728	0,000	0,000	4
1	II.	II.	434	kř.II/436 - Přerov středisko ZÚ	21,215	20,866	0,000	0,000	0,349	1
Celkem Jízda 1							29,925	0,000	8,516	83
2	II.	II.	434	Přerov středisko ZÚ - kř.II/436	20,867	21,215	0,000	0,000	0,348	1
2	II.	II.	436	kř.II/434 - kř.II/434 (Tesko)	17,992	20,202	0,000	0,000	2,210	4
2	I.	I.	55	kř.I/47 - II/150	18,732	17,688	0,000	0,000	1,044	2
2	II.	II.	150	I/55 - kř.III/4347 Brodek u Přerova	160,425	152,693	7,732	0,000	0,000	16
2	II.	II.	150	kř.III/437 - kř.III/43515	153,000	157,275	0,000	0,000	4,275	8
2	III.	III.	43515	kř.II/150 - kř.III/4347 Citov	8,925	3,747	5,178	0,000	0,000	12
2	III.	III.	4347	kř.III/43515 - kř.II/434 Troubky	1,846	7,140	5,294	0,000	0,000	12
2	III.	III.	4347	kř.II/434 - kř.III/43415	7,140	1,846	0,000	0,000	5,294	12
2	III.	III.	4347	kř.III/43515 - kř.II/150	1,846	0,000	1,846	0,000	0,000	5
2	II.	II.	150	kř.III/4347 - kř.III/0553 Brodek	152,737	153,392	0,000	0,000	0,655	1
2	III.	III.	0553	kř.II/150 - kř.I/55 Kokory	2,673	0,000	2,673	0,000	0,000	7
2	III.	MK	0553	kř.I/55 - kř.II/150	0,000	2,672	0,000	0,000	2,672	6
2	II.	II.	150	kř.III/0553 - kř.III/4347	153,389	152,744	0,000	0,000	0,645	1
2	III.	III.	4347	kř.II/150 - kř.III/43515	0,000	1,846	1,846	0,000	0,000	5
2	III.	III.	43515	kř.III/4347 - kř.II/150	3,738	8,925	5,187	0,000	0,000	12
2	II.	II.	150	kř.III/43515 - kř.I/55	157,273	160,499	0,000	0,000	3,226	7
2	I.	I.	55	II/150 - kř.I/47	17,688	18,725	0,000	0,000	1,037	2
2	II.	II.	436	kř.I/47 - Přerov kř.II/434	20,200	17,991	0,000	0,000	2,209	5
2	II.	II.	434	kř.II/436 - Přerov středisko ZÚ	21,215	20,868	0,000	0,000	0,347	1
Celkem Jízda 2							29,756	0,000	23,962	119
3	I.	II.	434	Přerov středisko ZÚ - kř.II/436	20,867	21,283	0,000	0,000	0,416	1
3	I.	II.	436	Přerov kř.II/434 - kř.III/04721	17,991	18,269	0,000	0,000	0,278	1
3	III.	II.	04721	kř.II/436 - kř.I/55	0,000	1,156	0,000	0,000	1,156	3
3	I.	I.	55	kř. U pekárny - kř.II/55J	22,281	24,425	0,000	0,000	2,144	4
3	I.	I.	55J	kř.I/55 - kř.III/4901	0,000	3,002	0,000	0,000	3,002	7
3	III.	III.	4901	kř. I/55J - kř.III/4902	0,000	0,474	0,474	0,000	0,000	1
3	III.	III.	4902	kř.III/4901 - Dobříčice	0,045	1,062	1,017	0,000	0,000	2

3	III.	III.	4902	Dobruška - kř.III/4901	0,048	1,062	0,000	0,000	1,014	2
3	III.	III.	4901	kř.III/4902 - kř.II/490	0,475	2,784	2,309	0,000	0,000	6
3	III.	III.	490	kř.III/4901 - Stará Ves	1,706	2,670	0,964	0,000	0,000	3
3	III.	II.	490	Stará Ves - kř.I/55	1,710	0,120	1,590	0,000	0,000	4
3	III.	II.	4348	kř.I/55 - kř. III/43212	11,165	10,758	0,407	0,000	0,000	1
3	III.	II.	43212	kř.III/4348 - hr. okr. Kroměříž	1,119	1,387	0,268	0,000	0,000	1
3	III.	II.	43212	hr. okr. Kroměříž - kř.III/4348	1,109	1,387	0,000	0,000	0,278	1
3	III.	II.	4348	kř. III/43212 - kř. II/436	10,754	7,447	3,307	0,000	0,000	6
3	III.	II.	436	kř.III/4348 - kř.II/434	11,304	18,022	0,000	0,000	6,718	14
3	III.	II.	434	kř.II/436 - Přerov středisko ZÚ	21,270	20,867	0,000	0,000	0,403	1
Celkem Jízda 3							10,336	0,000	15,409	58
Celkem Okruh							70,017	0,000	47,887	260
Doba nakládky										60
Celkem čas v minutách										320

Název okruhu	PR 4 CH - V
Technologie posypu	Chemický se zvlhčením
Dodavatel	SSOK
Zajišťující cestmistrovství	CSM Přerov
Spojení	
Stanoviště	Přerov



PR 5 CH - V

Název okruhu		PR 5 CH - V			
Technologie posypu	Chemický se zvlhčením	Dodavatel		SSOK	
Zajišťující cestmistrovství	CSM Přerov	Stanoviště		Přerov	
Vozidlo	1M0 3345	Spojení			

Jízda číslo	Pořadí důležitosti	Třída silnice	Číslo silnice	Popis	Staničení od	Staničení do	Posyp km	Pluhování km	Prázdné km	Čas min.
1	II.	II.	434	Přerov středisko ZÚ - kř.II/436	20,869	21,215	0,000	0,000	0,346	1
1	II.	II.	436	kř.II/434 - kř.II/434 (Tesko)	17,988	18,505	0,000	0,000	0,517	1
1	II.	II.	434	kř.II/436 - kř.I/55 Palackého	21,298	21,509	0,000	0,000	0,211	1
1	I.	I.	55	kř.I/55 Palackého - kr. objezd Haná	20,038	20,987	0,000	0,000	0,949	2
1	II.	II.	434	kř.I/55 - kř.III/437 Lipník	21,602	34,804	0,000	0,000	13,202	30
1	II.	II.	437	kř. II/434 - Blazice kř. III/43726	18,988	31,909	12,921	0,000	0,000	30
1	II.	II.	437	Blazice kř. III/43726 - kř. II/434 Lipník	31,909	18,988	0,000	0,000	12,921	25
1	II.	II.	434	kř.III/437 Lipník - kř.I/55	34,804	21,603	13,201	0,000	0,000	30
1	I.	I.	55	kr. objezd Haná - kř.I/55 Palackého	20,959	20,041	0,000	0,000	0,918	2
1	II.	II.	434	kř.I/55 Palackého - kř.II/436	21,509	21,298	0,000	0,000	0,211	1
1	II.	II.	436	kř.II/434 (Tesko) - kř.II/434	18,505	17,988	0,000	0,000	0,517	1
1	II.	II.	434	kř.II/436 - Přerov středisko ZÚ	21,215	20,868	0,000	0,000	0,347	1
Celkem Jízda 1							26,122	0,000	30,139	125
2	II.	II.	434	Přerov středisko ZÚ - kř.II/436	20,870	21,215	0,000	0,000	0,345	1
2	II.	II.	436	kř.II/434 - kř.II/434 (Tesko)	17,988	18,510	0,000	0,000	0,522	1
2	II.	II.	434	kř.II/436 - kř.I/55 Palackého	21,298	21,509	0,000	0,000	0,211	1
2	I.	I.	55	kř.I/55 Palackého - kr. objezd Haná	20,040	20,985	0,000	0,000	0,945	3
2	II.	II.	434	kr. objezd Haná - kř.III/43413	21,600	24,811	0,000	0,000	3,211	7
2	III.	III.	43413	kř. II/434 - III/43415	0,003	1,860	1,857	0,000	0,000	5
2	III.	III.	43415	kř.III/43413 - kř. I/47	1,342	3,063	0,000	0,000	1,721	2
2	III.	III.	43415	kř.I/47 - kř.III/434	3,063	0,010	3,053	0,000	0,000	7
2	II.	II.	434	kř.III/43415 - kř.III/43417	26,751	27,161	0,000	0,000	0,410	1
2	III.	III.	43417	kř.II/434 - kř.III/43714 Pavlovice	0,005	2,378	2,373	0,000	0,000	6
2	III.	II.	43714	Pavlovice	5,016	4,781	0,235	0,000	0,000	1
2	III.	III.	43716	kř.III/43714 - kř.III/43718 Hradčany	5,106	2,739	2,367	0,000	0,000	5
2	III.	III.	43718	kř.III/43716 - kř.III/43722 Šišma	0,024	1,971	1,947	0,000	0,000	6
2	III.	III.	43722	kř.III/43718 Šišma - kř.II/437	2,476	0,011	0,000	0,000	2,465	6
2	III.	III.	43722	kř.II/437 - kř.III/43723	0,013	4,831	4,818	0,000	0,000	11
2	III.	III.	43723	kř.III/43722 - Prusinky točna	0,016	0,315	0,000	0,000	0,299	1
2	III.	III.	43723	Prusinky točna - kř.III/43722	0,315	0,015	0,300	0,000	0,000	1
2	III.	III.	43722	kř.III/43723 - kř.III/43714	4,830	5,442	0,612	0,000	0,000	2
2	III.	III.	43714	kř. III/43722 - kř.III/43420	5,264	5,170	0,094	0,000	0,000	1
2	III.	III.	43420	kř.III/43714 - kř.II/434 Sušice	1,933	0,023	1,910	0,000	0,000	4
2	III.	III.	43419	kř.III/434 - kř.I47 Osek	0,007	3,670	0,000	0,000	3,663	8
2	III.	III.	43419	kř.I47 - kř.III/434 Sušice	3,670	0,003	3,667	0,000	0,000	8
2	II.	II.	434	kř.III/43419 - kř.III/43414	28,683	26,368	0,000	0,000	2,315	6
2	II.	II.	434	kř.II/434 - kř.III/43714	28,674	26,367	0,000	0,000	2,307	6
2	III.	III.	43414	kř.III/43714 - kř.II/434	0,007	2,074	2,067	0,000	0,000	5
2	III.	III.	43414	kř.III/43714 - kř.II/150	2,074	0,007	0,000	0,000	2,067	5

2	II.	II.	434	kř.III/43714 - kř.II/150	26,362	21,600	0,000	0,000	4,762	10
2	I.	I.	55	kr. objezd Haná - kř.I/55 Palackého	20,961	20,039	0,000	0,000	0,922	5
2	II.	II.	434	kř.I/55 Palackého - kř.II/436	21,509	21,298	0,000	0,000	0,211	1
2	II.	II.	434	kř.I/55 Palackého - kř.II/436	21,509	21,299	0,000	0,000	0,210	1
2	II.	II.	436	kř.II/434 (Tesko) - kř.II/434	18,505	17,991	0,000	0,000	0,514	1
2	II.	II.	434	kř.II/436 - Přerov středisko ZÚ	21,215	20,867	0,000	0,000	0,348	1
Celkem Jízda 2							25,300	0,000	27,448	129
Celkem Okruh							51,422	0,000	57,587	254
Doba nakládky										40
Celkem čas v minutách										294

Název okruhu	PR 5 CH - V
Technologie posypu	Chemický se zvlhčením
Dodavatel	SSOK
Zajišťující cestmistrovství	CSM Přerov
Spojení	
Stanoviště	Přerov

