

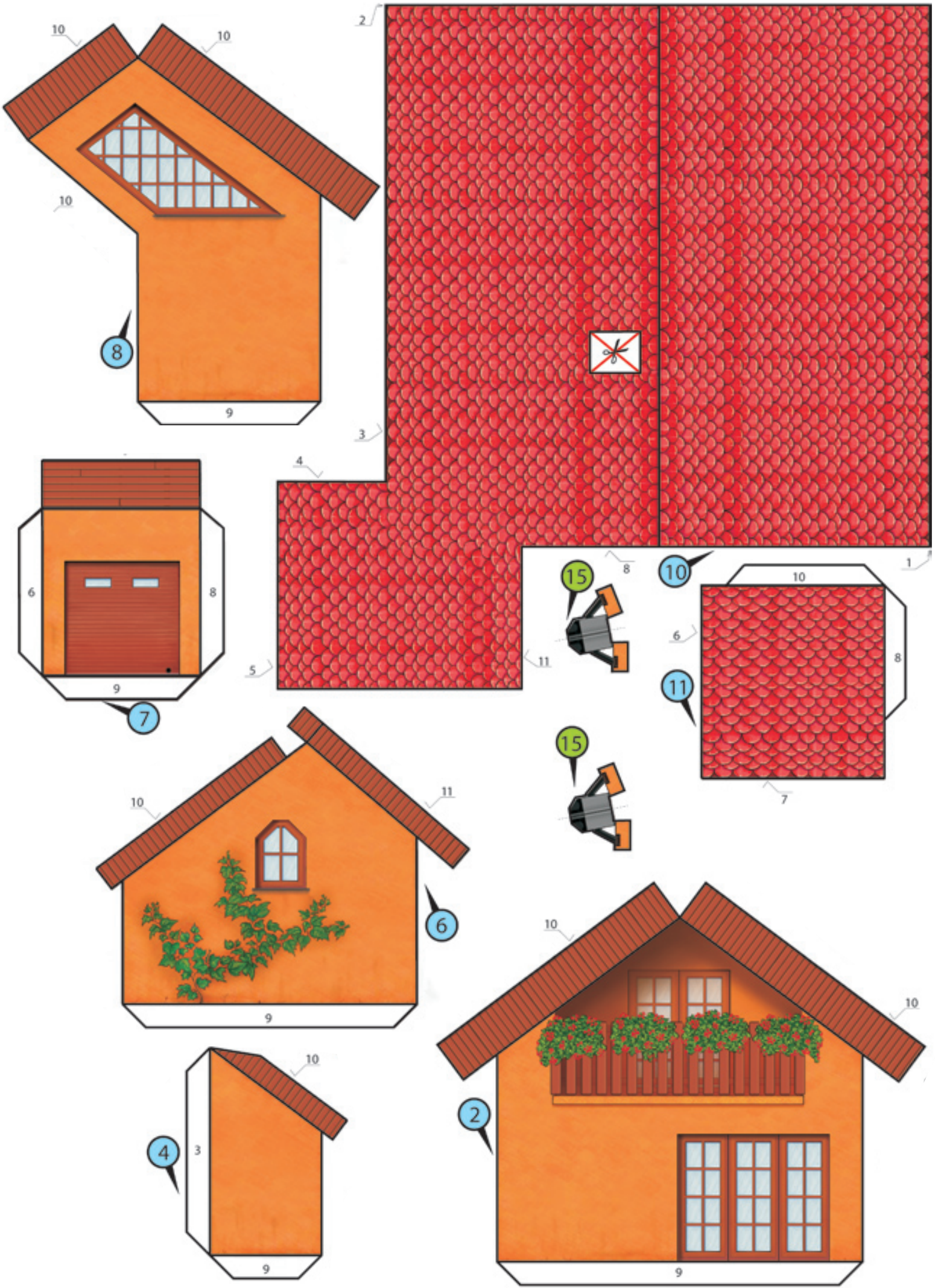
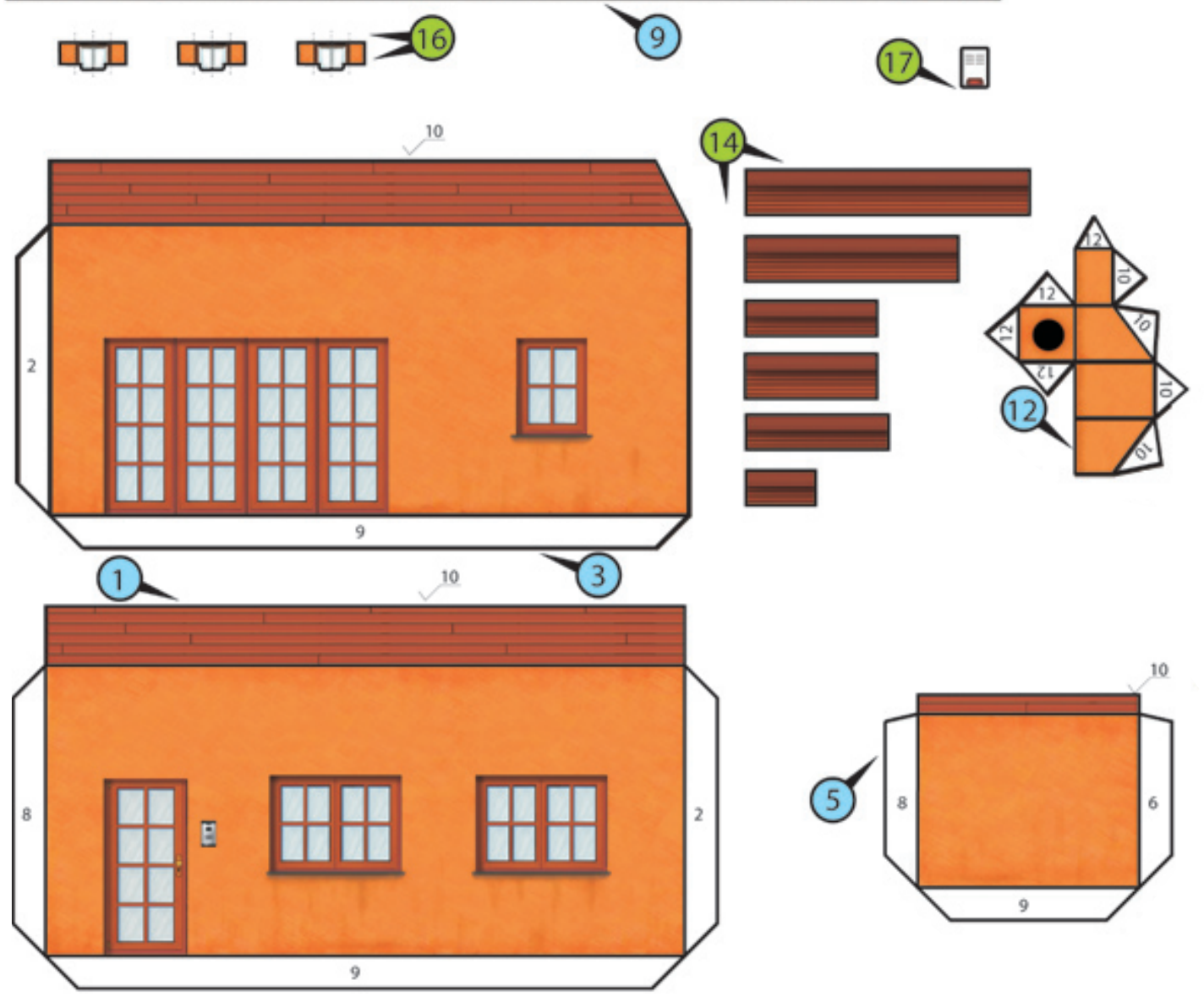
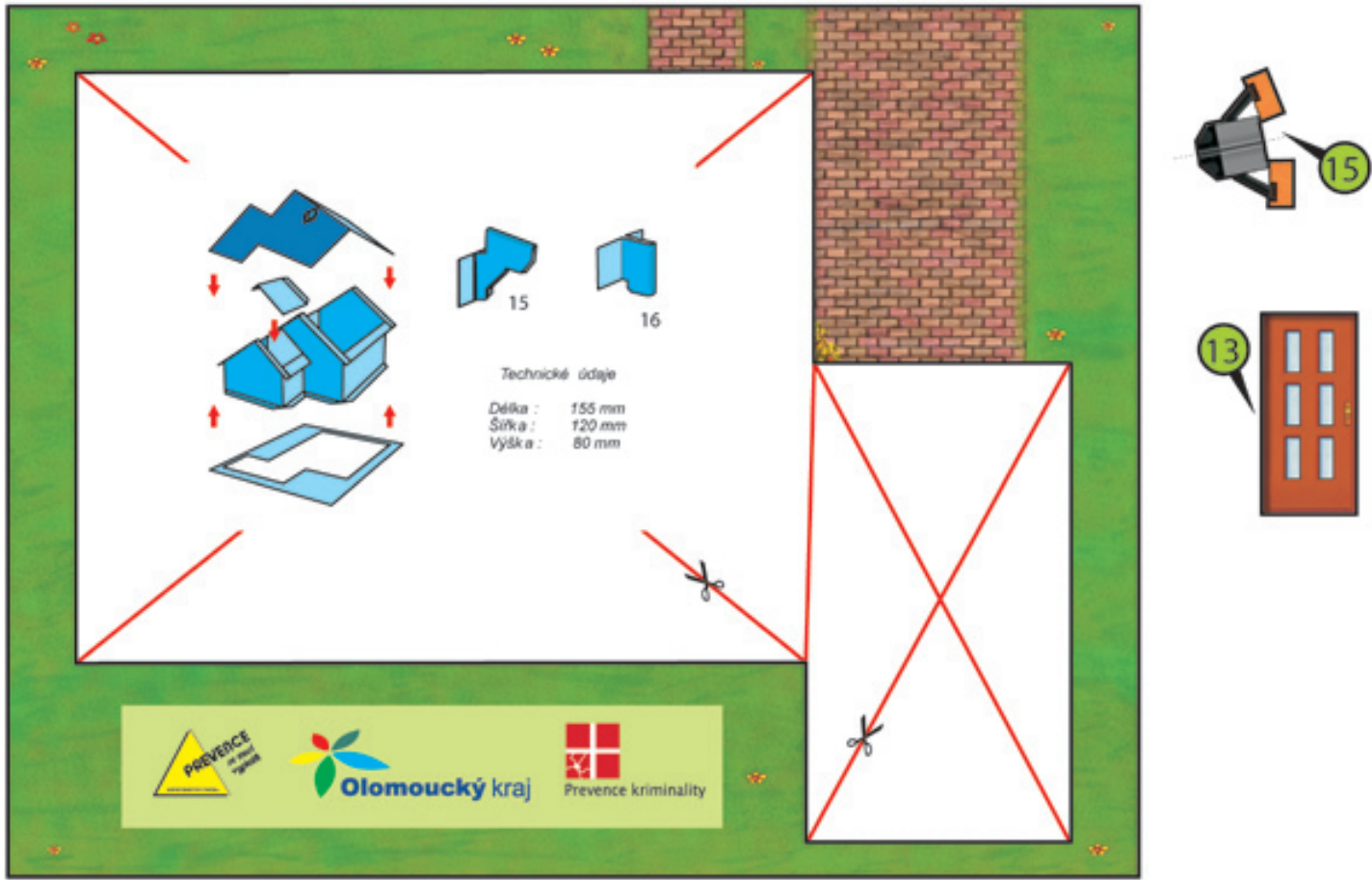
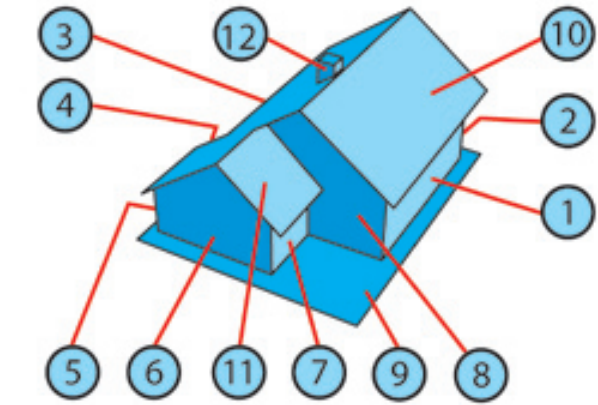
Návod na slepení.

Nejprve z dílů 1 až 8 slep všechny stěny domečku a ohni horní chlopně dolů tak, jak je to na malém obrázku. Než lepidlo zaschne, připrav si díl 9. Vyřízni, nebo vystříhni do něj vyznačený otvor. Tímto otvorem protáhni domeček a ze spodní strany trávníku k němu pečlivě přilep jeho chlopně.

Teď přijde na řadu střecha. Nejdříve je ale nutné slepit komín z dílu 12. Vytvoř naznačený otvor pro komín v díle 10, aby je bylo možné slepit obdobně jako trávník s domečkem. Potom můžeš protáhnout a přilepit komín k dílu 10. Pak k domečku přilep stříšku (díl 11) Chlopně na horních okrajích domečku natři lepidlem a přilep k nim střechu. Je třeba postupovat pečlivě a rychle, než lepidlo zaschne.

Domeček sice máš, ale zlý vlk by se do něj mohl snadno dostat. Proto ho vybav bezpečnostními prvky. Nejprve vyměň vchodové dveře na díle 1 tak, že přes ně přilepíš pevnější bezpečnostní dveře (díl 13) s malými skleněnými plochami a bezpečnostním kováním. Další na řadě jsou prosklené plochy. Ty můžeš dovybavit venkovními roletami (díl 14) v odolném provedení, které je ochrání. Kde která roleta patří, to zjistíš snadno podle velikosti. Když budou rolety staženy, nebudeš vědět, co se děje venku. Pro tyto účely máš kamery (díl 15), které ti umožní sledovat okolí domu. Díl po vystřížení přehni na polovinu a ohni oranžové chlopně. Kamery slep, aby vypadaly jako na malém obrázku. Zrovna tak slož i světla elektronického bezpečnostního systému (díl 16), který Ti poslouží v případě, že spíš nebo jsi mimo domov. Hlídá vnitřní prostory domu před nezvanými hosty. Na zloděje a darebáky upozorní houkající siréna, kterou je dobré umístit tak, aby byl její majáček vidět a zároveň se na ni nedalo snadno dosáhnout.

Určitě máš další nápady, jak svůj domeček doplnit o další prvky, např. stojánkem na kola, světlem nad vchodovými dveřmi, pevnějšími zámky, cedulkami „pozor zlý pes“, apod. Popřemýšlej, co by Tvůj domeček mohlo ještě ochránit a vlastnoručně proved doplňením.







Postav si svůj BEZPEČNÝ DOMEČEK jako si postavila své obydlí prasátka před zlým vlkem v pohádce „O třech prasátkách“. Zjistíš, že postavit takový domeček vyžaduje nejen hodně zručnosti, ale i vlastních vědomostí.

# BEZPEČNÝ DOMEČEK

Vystřihovánka  
Vydal Olomoucký kraj | Jeremenkova 40a | 779 11 Olomouc  
tel. +420 585 508 111 | [www.kr-olomoucky.cz](http://www.kr-olomoucky.cz)  
v rámci programu prevence kriminality v roce 2007.

Vedoucí projektu: M. Poláček  
Kresby: P. Adámková  
Technické zpracování: T. Schejbal  
Tisk: Tiskárna Grafico...  
Grafická úprava: STUDIO TRINITY, s. r. o. | Dolní Novosadská 65a  
779 00 Olomouc