

**25. ZASEDÁNÍ REGIONÁLNÍ STÁLÉ KONFERENCE
OLOMOUCKÉHO KRAJE**

ENERGETIKA A OPATŘENÍ NA LOKÁLNÍ ÚROVNI

14.12.2022, RCO, Olomouc



NOVÁ ZELENÁ ÚSPORÁM LIGHT

HLAVNÍ CÍLE PROGRAMU

**Pomoci
nejzranitelnějším
domácnostem**

**Motivovat
k úsporám**

**Zkrotit drahé
energie**

Nabídnout **peníze
dopředu**

**Rychle a jednoduše
zateplit**

**Zlepšit životní
prostředí**



Základní představení

- alokace **1,5 mld. Kč**
- financováno z Modernizačního fondu
- vyhlášení 14. listopadu 2022
- příjem žádostí od 9. ledna 2023
- elektronický příjem žádostí přes AIS SFŽP
- Opatření realizovaná po 12.9.2022



Koho podpoříme

Vlastníky rodinných domů a trvale obývaných **rekreačních objektů**, kteří jsou nejvíce ohroženi energetickou chudobou

Podmínky:

- ▶ žadatel i všichni členové domácnosti pobírají ke dni podání žádosti **starobní důchod** nebo **invalidní důchod 3. stupně** nebo
- ▶ žadatel kdykoli v období mezi 12. 9. 2022 a dnem podání žádosti o dotaci **pobíral příspěvek na bydlení** (není nutné, aby jej pobíral po celou dobu)
- ▶ žadatel musí být (spolu)vlastník domu a mít v domě **trvalý pobyt před 12.9.2022**

nová

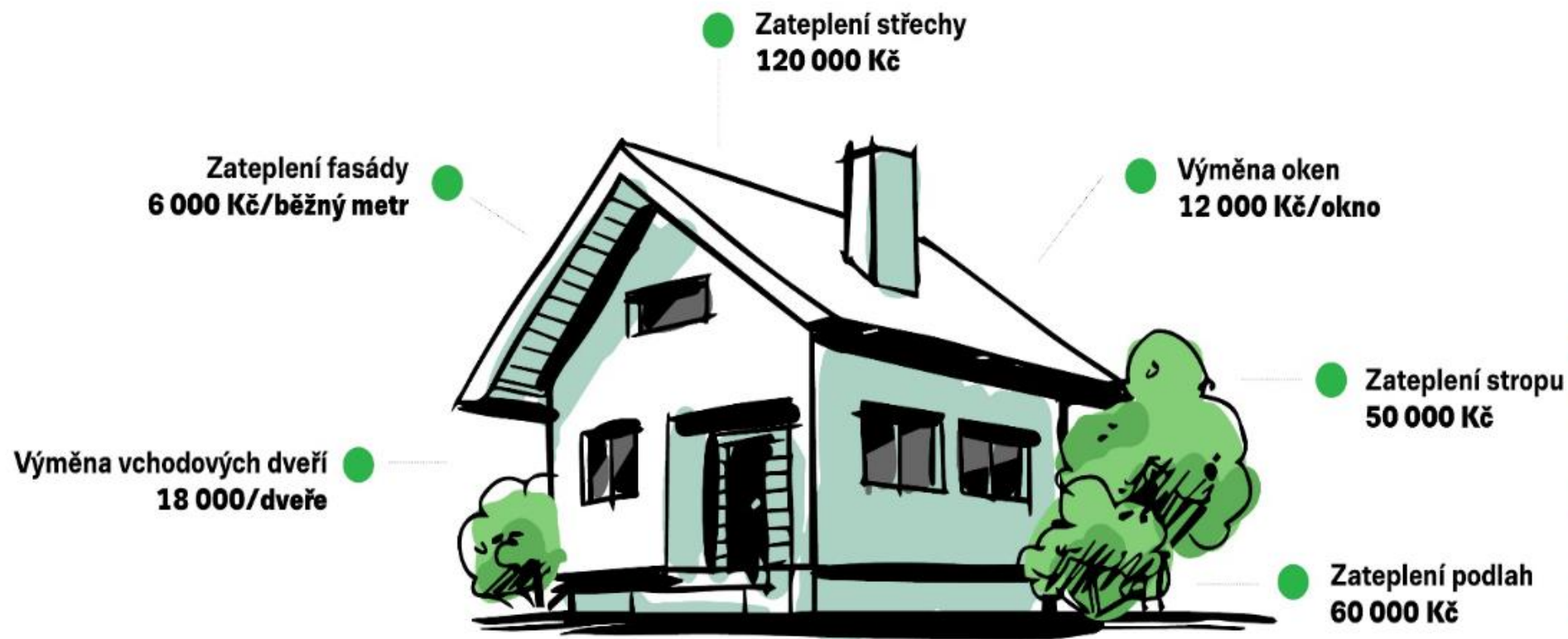
zelená

úsporám

light



Co podpoříme



Kolik zaplatíme

- peníze vyplatíme předem
- podpora až 100% realizačních výdajů

Typ opatření	Měrná jednotka	Dotace [Kč]
Zateplení fasády	běžný metr	6 000
Zateplení střechy	kompletní opatření	120 000
Zateplení stropu pod půdou	kompletní opatření	50 000
Zateplení podlahy na zemině nebo nad nevytápěným suterénem	kompletní opatření	60 000
Výměna oken	1 ks výplně	12 000
Výměna vchodových dveří	1 ks dveří	18 000



Jak na to

- ▶ **minimum příloh** – základem **fotodokumentace**, jednoduchý **formulář odborného posudku**, a konečná **zpráva o provedení** opatření
- ▶ požadavek na min. tloušťku izolace a typ okna/dveří
- ▶ realizace možná **svépomocí**
- ▶ projekty realizované **od 12.9.2022**
- ▶ na realizaci je 1 rok, lhůtu je možné prodloužit
- ▶ pro elektronické podání žádosti potřebná **identita občana** a **bankovní účet**
- ▶ kompletní informace na **www.novazelenausporam.cz**

NZÚ LIGHT – CO SE DĚJE TEĎ?

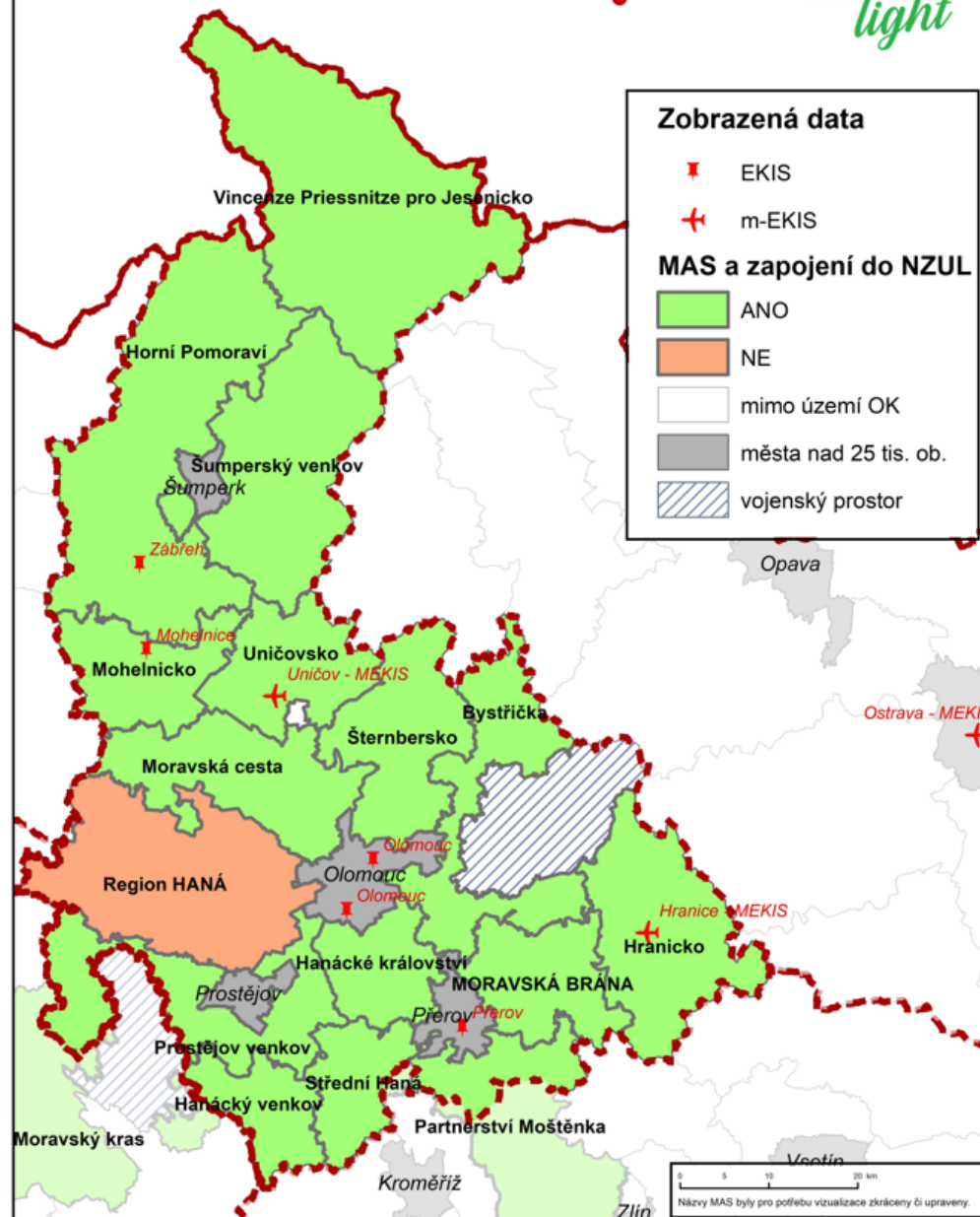
- CELOREPUBLIKOVÁ ÚROVEŇ – NEŠŤASTNÝ START
- KRAJSKÁ ÚROVEŇ – POKRYTÍ ÚZEMÍ
 - 8.12.2022 se uskutečnilo koordinační jednání místních akčních skupin za účasti Olomouckého kraje a Úřadu práce ČR
 - Otázkou je zapojení tzv. EKISů, online setkání dne 19.12.2022
 - Cílem MAS je pokrýt veškerá venkovská území, včetně města Šumperka – mapa pokrytí na následujícím slajdu
 - Území měst Olomouce, Prostějova a Přerova bude pokryto EKISy...?
- ÚROVEŇ JEDNOTLIVÝCH MÍSTNÍCH AKČNÍCH SKUPIN
 - Probíhá sběr projektových záměrů – v tuto chvíli jen málo bezproblémových 😊
 - Poradenství většina MAS plánuje omezit pouze na své území, která znají a kde již působí
 - Spolupráce s vedením obcí – šíření informací, konzultace na místě, semináře pro možné žadatele
 - Vytipování vhodných domácností?
 - Další vzdělávání zaměstnanců MAS pod křídly NS MAS ČR + průběžné informování zástupců obcí

MAS OLOMOUCKÉHO KRAJE

ZAPOJENÍ DO NZÚ light



nová
zelená
úsporám
light

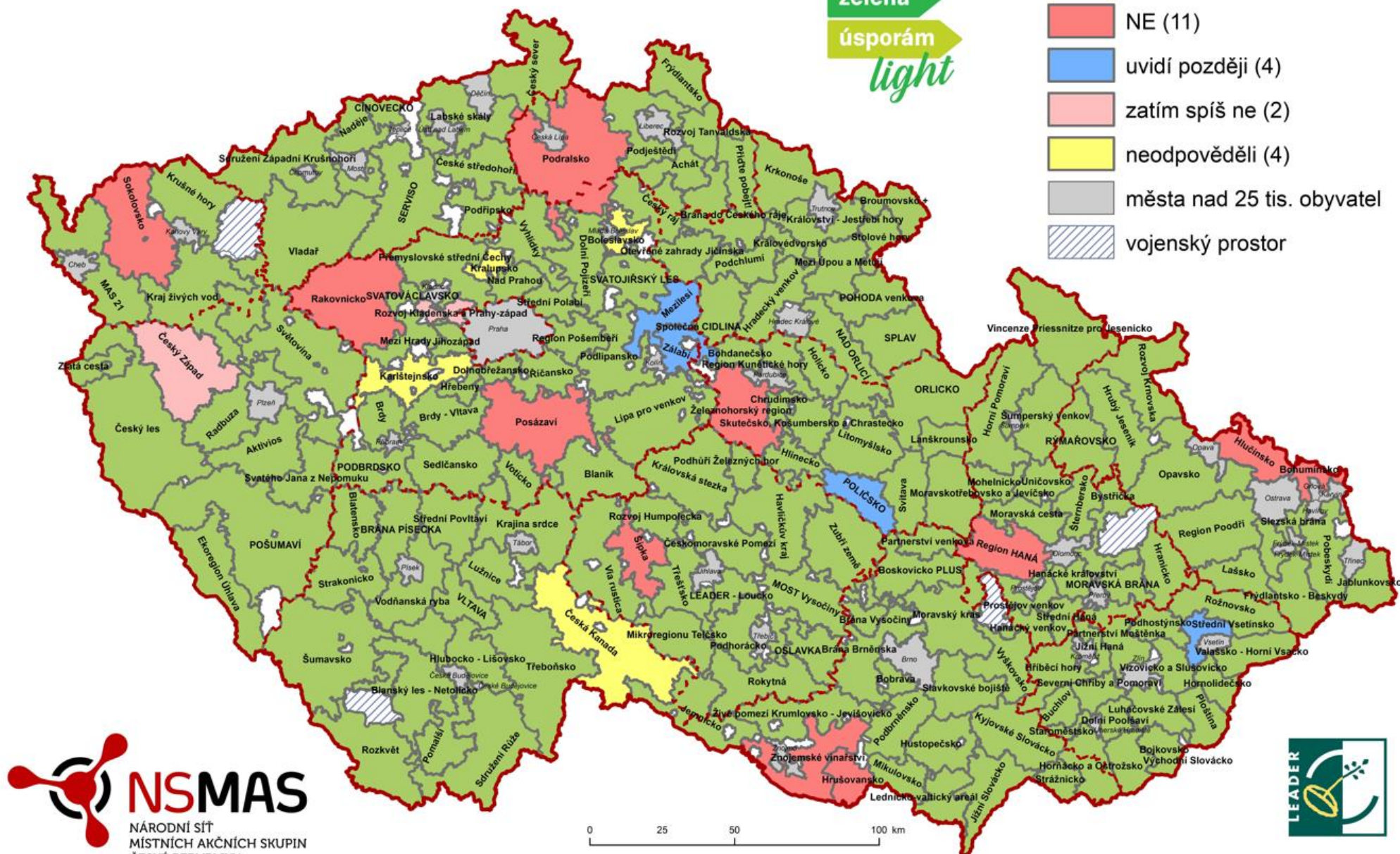


MÍSTNÍ AKČNÍ SKUPINY

nová
zelená
úsporám
light

Zapojení MAS do NZÚ light

- ANO (159)
- NE (11)
- uvidí později (4)
- zatím spíš ne (2)
- neodpověděli (4)
- města nad 25 tis. obyvatel
- vojenský prostor



Názvy MAS byly pro potřebu vizualizace zkráceny či upraveny.

NZÚ LIGHT – CO SE DĚJE TEĎ?



Pokyny pro žadatele v programu Nová zelená úsporám Light pro nízkopříjmové domácnosti na území MAS Šternbersko

Oprávnění žadatelé:

Žadatelem o podporu může být pouze vlastník nebo spoluvlastník rodinného domu (na jehož úpravy je dotace požadována), ve kterém má trvalý pobyt počínající před 12. 9. 2022 a zároveň:

- žadatel a všichni členové jeho domácnosti pobírají ke dni podání žádosti o podporu starobní důchod nebo invalidní důchod 3. stupně, nebo
- žadatel v období mezi 12. 9. 2022 a dnem podání žádosti o podporu pobíral příspěvek na bydlení (není nutné, aby jej pobíral po celou dobu).

Podporovaná opatření a maximální výše dotace:

Opatření	Měrná jednotka	Dotace (v Kč)
Zateplení fasády	Běžný metr	6 000
Zateplení střechy	Kompletní opatření	120 000
Zateplení stropu pod půdou	Kompletní opatření	50 000
Zateplení podlahy na zemině nebo nad nevytápěným suterénem	Kompletní opatření	60 000
Výměna oken	1 ks výplně	12 000
Výměna vstupních dveří	1 ks dveří	18 000

Maximální celková výše podpory na realizaci opatření je omezena na 150 000 Kč. Celková výše podpory na jednu žádost je omezena na max. 100 %, tedy není vyžadována spoluúčast. Výše podpory se stanoví jako součet podpor na vybraná opatření.

Proplacení dotace:

- zpětně u žádosti podaných po realizaci opatření (zateplení/výměny);
- předem u žádosti podaných před dokončením realizace opatření (zateplení/výměny).

Žádosti bude možné podávat od 9. ledna 2023 prostřednictvím elektronického systému AIS SFŽP přes elektronickou identitu žadatele, tedy nic se nedokládá fyzicky papírově.

Přílohy k žádosti jsou:

- fotodokumentace stavu před realizací
- doklad potvrzující vlastnictví bankovního účtu žadatele = vlastníka RD
- potvrzení prokazující čerpání důchodu nebo příspěvku na bydlení
- posudek navrhovaných opatření vzhledem k podmínkám výzvy (vystaví MAS)

Kontaktní osoby:

Ingr. Jana Lukešová - tel.: +420 774 401 559, e-mail: lukesova@mas-sternbersko.cz

Mgr. Lenka Rotterová - tel.: +420 728 696 278, e-mail: rotterova@mas-sternbersko.cz

Osobní schůzka je možná pouze po předchozí telefonické dohodě.



Území MAS Šternbersko





DALŠÍ AKTIVITY MAS V OBLASTI ENERGETIKY

EnKo MAS



Financováno
Evropskou unií
NextGenerationEU



Národní
plán
obnovy



MINISTERSTVO
PRŮMYSLU A OBCHODU

EnKo MAS

➔ Energetičtí koordinátoři Místních akčních skupin

- ▶ Podpora koordinační a osvětové služby v oblasti energetické účinnosti a úspor pro občany, zástupce veřejné správy a podnikatele

➔ EnKo MAS je tvořeno alespoň 1 koordinátorem.

- ▶ Může žádat FO podnikající nebo MAS
 - ➔ MAS nominuje **minimálně** 1 koordinátora

➔ Koordinátor EnKo MAS nesmí být zároveň poradcem EKIS nebo M-EKIS

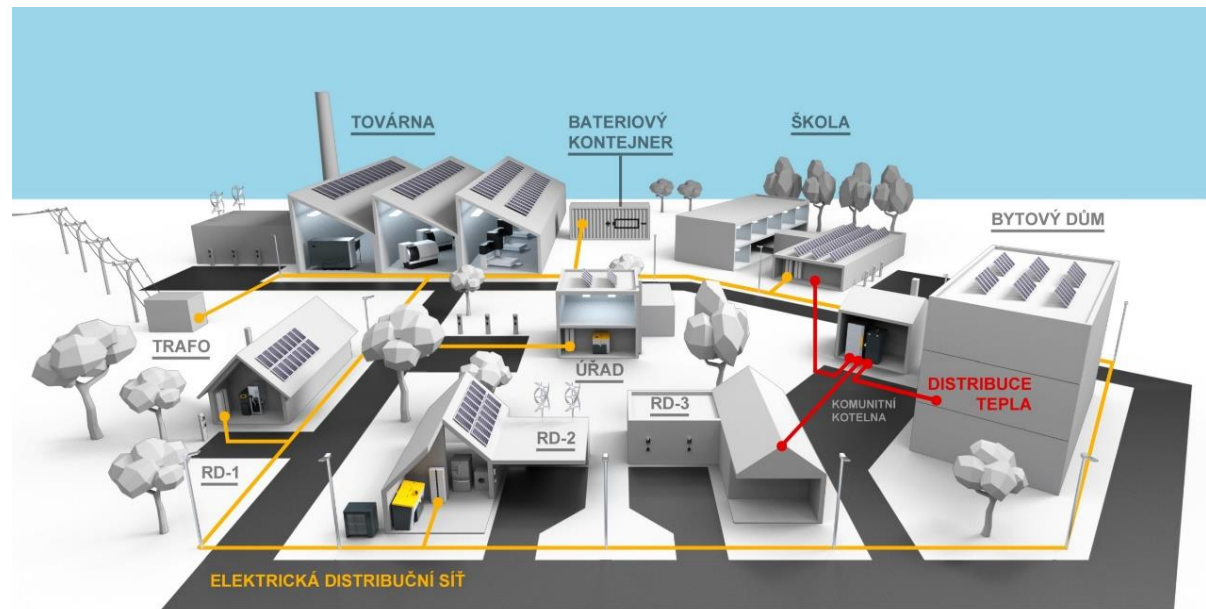
➔ **Náplní koordinační a osvětové činnosti je (uvedeno ve výzvě a v podmínkách):**

- Zvýšení povědomí o způsobech zvyšování energetické účinnosti a šetrném zacházení s energetickými zdroji;
- propagování individuálních a národních přínosů energeticky úsporných projektů pro občany, zástupce veřejné správy a podnikatele;
- zvýšení informovanosti v oblasti inovativních technologií a postupů ke zvýšení efektivnosti užití energie a vyššího užívání obnovitelných a druhotných zdrojů;
- informování o dostupných podporách energeticky úsporných projektů v rámci existujících programů podpor a dalších možnostech financování;
- informování o existujících energeticky úsporných opatřeních a o dostupných finančních podporách pro realizaci energeticky úsporných projektů v rámci programů podpor;
- koordinační činnost v oblasti přípravné fáze projektů komunitní energetiky.

➔ **Způsobilé výdaje (1000 Kč/hod, účtováno po 1/4h):**

<input type="checkbox"/>	Osvětová činnost v oblasti energetických úspor a o možnostech jejich dosahování maximálně 2 hodiny pro 1 klienta
<input type="checkbox"/>	Koordinace dotační činnosti při zajišťování dokumentů nezbytných pro vstup do národních a evropských dotačních titulů, např. vytvoření projektového záměru, nalezení příslušného programu a v něm konkrétní oblast podpory, maximálně 2 hodiny pro 1 klienta, dokládá se přiložením konceptu žádosti.
<input type="checkbox"/>	Dotační asistence za účelem podání žádosti o podporu v národních a evropských dotačních titulech, dokládá se přiložením zpracované žádosti do zvoleného programu na úspory energie. Paušál 1000,- Kč.
<input type="checkbox"/>	Koordinační činnost v oblasti přípravné fáze projektů komunitní energetiky , maximálně 20 hodin za doložený projekt (např. studie proveditelnosti, akční plán, stanovky právnické osoby aj.).

KOMUNITNÍ ENERGETIKA



Není energetika jako energetika:

Komunální energetika

- Město/obec rozvíjí nové energetické zdroje a služby pouze v rámci svého majetku a na svém území;
- Snazší realizace vzhledem k instalaci na budovách vlastněných městem/obcí;
- Města/obce mohou následně své projekty transformovat do komunitních (včleněním do energetické komunity)
- Pro realizaci není potřeba měnit současný právní rámec v ČR.
- Možnost vytvoření schémat a nástrojů pro podporu rozvoje decentralizované energetiky

Komunitní energetika

- Kooperace většího množství subjektů – města/obce, SME, jednotliví spotřebitelé, společenství
- Orientace primárně na environmentální, sociální a hospodářské přínosy oproti generování zisku
- Využití v ČR signifikantně limitováno opožděným procesem transponování evropských energetických směrnic (odhad 2023)
- EU směrnice* přináší nové koncepty jako občanské energetická společenství nebo společenství pro OZE pro překročení bariér.

**Směrnice: 2018/2001 o podpoře využívání energie z obnovitelných zdrojů a 2019/944 o společných pravidlech pro vnitřní trh s elektřinou*

PROČ ENERGETICKÉ KOMUNITY?

ANEB NEJČASTĚJŠÍ POTŘEBY ČLENŮ:

- ✓ **Zásadní:** prosadit do legislativy snížení distribuční sazby pro energetické komunity (přenos energie v rámci NN)
- ✓ Zapojení komunity do projektů velkých investorů (nejčastěji větrné parky)
- ✓ Pronájem střech energetické komunitě (smlouvy, techn. a právní řešení)
- ✓ Nasazení FVE v rámci bytového domu
- ✓ Mikrogridy (energeticky propojené objekty obcí či podniků)
- ✓ Bioplynky: dodávka elektřiny v rámci komunity a využití tepla
- ✓ Energetický management budov (měření spotřeby, vyhodnocování dat a návrh opatření pro dosahování úspor)
- ✓ Obchodní a právní platforma pro sdílení energií (SW pro řízení přetoků vyrobené energie a řízené spínání zdrojů)
- ✓ Tahouni na úrovni ČR: MAS Opavsko, Jihočeský kraj

Platforma Komunitní energetiky NS MAS ČR

- ❑ Založena rozhodnutím výboru NS MAS ČR dne 13. 07.2021.
- ❑ V současné chvíli se jí účastní 96 členů z 80 MAS
- ❑ Za roční působnost jsme realizovali více jak 10 eventů (např. tematických dnů nebo setkání členů) a dva vícedenní workshopy s partnery z Belgie zaměřené na přenos know-how v oblasti energetických komunit a obnovitelných zdrojů energie;
- ❑ Ve spolupráci s Frank Bold připravili koncept stanov pro energetická společenství
- ❑ Vyjednali pro nás zakotvení NS MAS a MAS v Národním plánu obnovy v rámci komponenty 2.5.3 (energeticky úsporná opatření);

PŘÍPRAVA PRO KOMUNITNÍ ENERGETIKU

MAS – Partnerství Moštěnka a MAS Moravská cesta

PŘÍKLAD Z OLOMOUCKÉHO KRAJE

- Impuls – aktivity NS MAS v oblasti energetiky, pád Bohemia Energy
- Dohoda **2 MAS** na **sdílení informací a personálního zajištění** pro přípravu KE v území
- PS – schází se dle potřeby, přináší iniciativu a kontakty, připravuje **vznik energetického společenství** (v návaznosti na novelizaci energetického zákona)
- PŘÍPRAVA PRO KOMUNITNÍ ENERGETIKU - MODERNIZAČNÍ FOND - **Program č. 8 KOMUNERG**
 - Žadatel: stávající a vznikající energetická společenství, vyhlášení programu: 2023
 - Podklad pro přípravu žádosti : energetická studie území (MAS-PM, MAS MC 3/2022 – 2/2023)
 - Podporované oblasti: podpora vzniku energetických společenství, optimalizace spotřeby energií, výstavba komunitních elektráren, výtopen, bioplynek, systémů využívající odpady, biomasu, komunitní dobíjecí stanice apod.

DĚKUJEME ZA POZORNOST



Ondřej Večeř

František Kopecký