

INFORMACE

ODDĚLENÍ SOCIÁLNĚ-PRÁVNÍ OCHRANY
KRAJSKÉHO ÚŘADU OLOMOUCKÉHO KRAJE



Co vám nabízíme...

Poskytneme informace, zodpovíme dotazy
a poradíme:

- ✓ na koho se obrátit, při řešení vaší životní situace
- ✓ kde získáte další informace ke konkrétnímu tématu, které vás zajímá
- ✓ v případech, kdy si všimnete, že ve vašem okolí někdo ubližuje dítěti / dětem nebo se o ně nedostatečně stará
- ✓ když řešíte rodičovské neshody nebo konflikty spojené s výchovou dítěte nebo úpravou styku s dítětem
- ✓ jak postupovat, chcete-li řešit výchovné problémy dětí
- ✓ jak postupovat v případech, že nejste spokojeni s postupem sociální pracovníce při řešení vašeho problému
- ✓ uvažujete-li o osvojení nebo pěstounské péči a rozhodnete-li se být náhradním rodičem
- ✓ máte otázky týkající se péče o přijaté dítě v náhradní rodině
- ✓ a v podobných situacích týkajících se péče o dítě



Vy i vaše dítě máte právo...

- ✓ požádat nás o pomoc
- ✓ aktivně se podílet na řešení vaší situace
- ✓ na citlivé zacházení s informacemi, které nám sdělíte
- ✓ na jednání v bezpečném prostředí
- ✓ na respekt k vašim názorům
- ✓ podat stížnost na postup našich pracovníků
- ✓ podávat své náměty a připomínky



Úřední dny Krajského úřadu Olomouckého kraje

Pondělí	8:00 - 17:00 hod.
Úterý	8:00 - 15:00 hod.
Středa	8:00 - 17:00 hod.
Čtvrtek	8:00 - 14:00 hod.
Pátek	8:00 - 14:00 hod.

Co pro vás připravujeme...

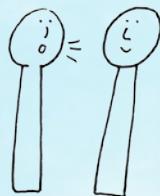
- ✓ pro pěstouny - společná setkání pěstounských rodin
- ✓ poradenské pobyty, semináře a vzdělávací akce
- ✓ víkendové pobyty a tábory pro děti z náhradních rodin
- ✓ zveřejňování aktuálních informací z oblasti sociálně-právní ochrany dětí (viz www.kr-olomoucky.cz)

Jak a kde si můžete domluvit setkání...

Osobně

pracoviště sociálně-právní ochrany dětí:

Jeremenkova 40b, 779 00 Olomouc
(výšková budova RCO u hl. vlakového nádraží,
8. patro)



pracoviště náhradní rodinné péče

Jeremenkova 40b, 779 00 Olomouc
(výšková budova RCO u hl. vlakového nádraží, 15. patro)

Telefonicky



vedoucí oddělení sociálně
-právní ochrany +420 585 508 228

pracovnice pro agendu
sociálně-právní ochrany dětí
+420 585 508 569
+420 585 508 241
+420 585 508 243

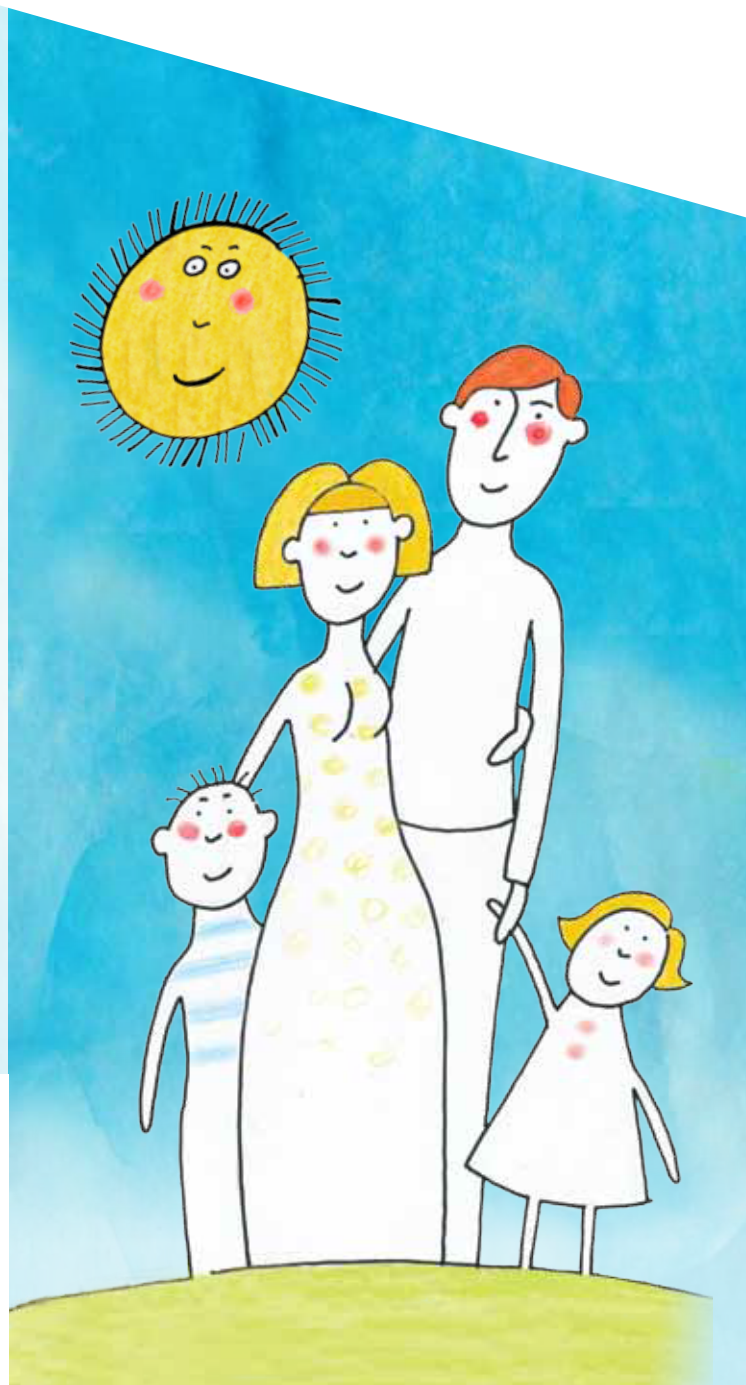
pracovnice pro agendu
náhradní rodinné péče
+420 585 508 516
+420 585 508 517
+420 585 508 518
+420 585 508 519
+420 585 508 520

E-mailem



viz aktuální kontakty na
www.olkraj.cz

Informace oddělení sociálně-právní ochrany Krajského úřadu Olomouckého kraje
© Vydal Olomoucký kraj, Jeremenkova 40a, 779 00 Olomouc,
tel.: +420 585 508 111, www.olkraj.cz
Text: pracoviště oddělení sociálně-právní ochrany Krajského úřadu
Olomouckého kraje
Foto: Kresby Jana Kubínová, <http://www.fler.cz/blueprint>
Grafika a tisk: Palec s.r.o., Ostružnická 25, 779 00 Olomouc, www.palec.net



Čím se zabýváme...

- ochranou práv a zájmů dětí
- podporou dětí a rodin
- pomocí a odborným poradenstvím
při řešení problémů týkajících
se dětí v obtížných životních
situacích
- vyhledáváním náhradních rodin
pro děti

