

ITI Olomoucké aglomerace Seminář pro PS RSK Sociální oblast

12. 10. 2022

Olomouc



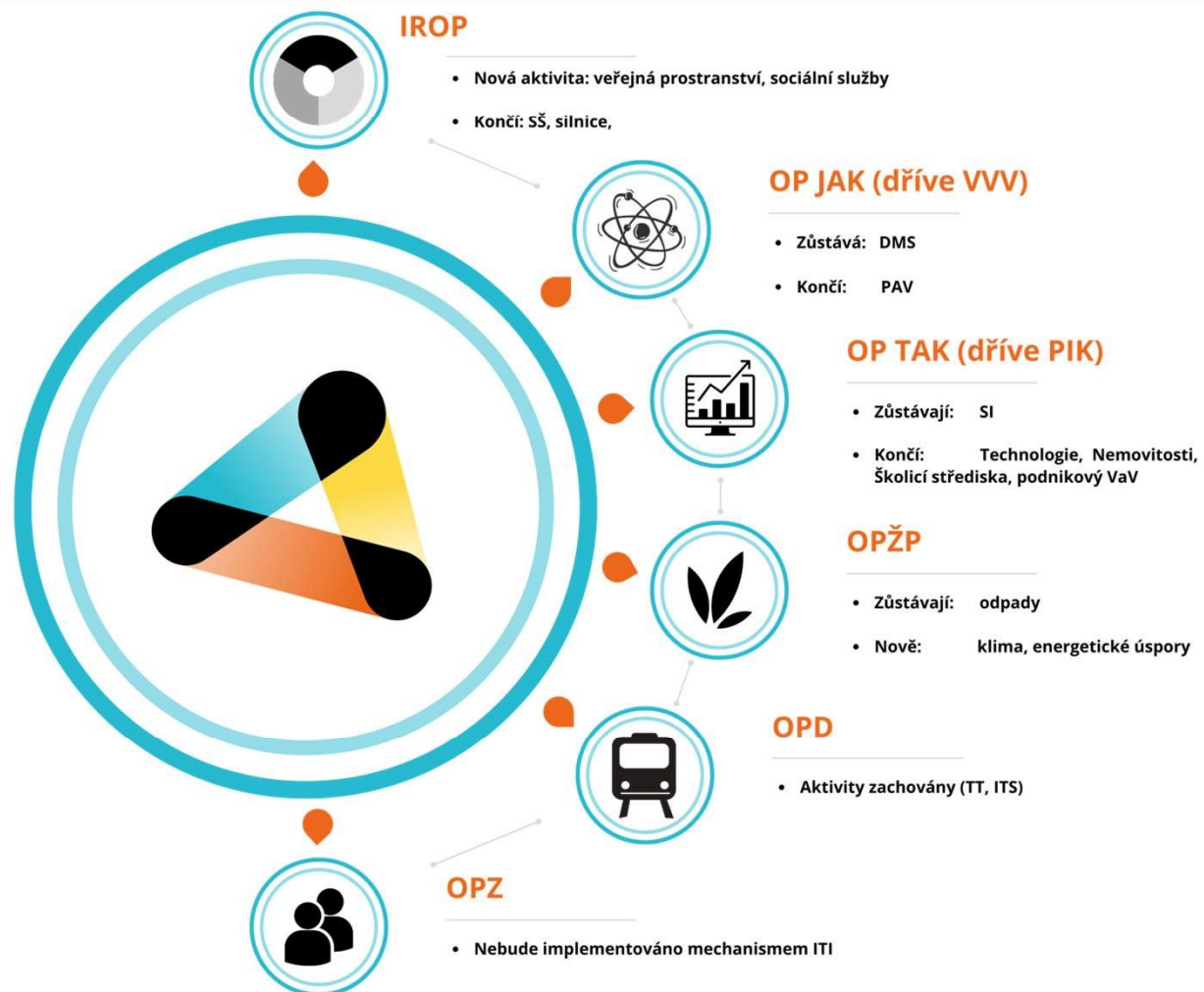
Olomoucká
aglomerace



EVROPSKÁ UNIE
Fond soudržnosti
OP Technická pomoc



Olomoucká
aglomerace



Integrovaná územní strategie ITI OA 2021+

Koncepční část, která se skládá z popisu území, analytické části, strategické části, implementační části a povinných příloh,

- 
- Schválení koncepční části Strategie ITI OA2021+ v ŘV ITI

20. 5. 2022

- Schválení koncepční části Strategie ITI OA2021+ v ZMO

6. 6. 2022

- Schválení koncepční části Strategie ITI OA2021+ MMR

27. 6. 2022

Alokace pro sociální oblast

- Infrastruktura sociálních služeb **150 615 000 Kč**
- Sociální bydlení **29 088 162 Kč**
- Sociální služby – OPZ+ **mimo režim ITI**

Tematická integrovaná řešení

- TIŘ1 Podpora inovačního podnikání
- TIŘ2 Excellence v oboru optika
- TIŘ3 Excellence v oboru telemedicína
- TIŘ4 Digitální aglomerace - Rozvoj ICT v olomoucké aglomeraci
- TIŘ5 Vzdělávání a rozvoj zaměstnanců v aglomeraci
- **TIŘ6 Sociálně citlivá aglomerace**
 - Integrované řešení spočívá v podpoře **2 klíčových aktivit sociálních služeb: oblast sociálního vyloučení, boje s chudobou a řešení bezdomovectví a reforma psychiatrické péče a sociální služby pro lidi s duševním onemocněním.**
 - Realizací projektů spadajících do tohoto integrovaného řešení dojde ke zkvalitnění nabízených služeb pro tuto cílovou skupinu a plošně k zvýšení kvality života v aglomeraci.
- TIŘ7 Zelená aglomerace
- TIŘ8 Kulturní a atraktivní aglomerace
- TIŘ9 Čistá, moderní a udržitelná mobilita.

UIŘ11 SOCIÁLNĚINOVATIVNÍ METROPOLE

Cílem integrovaného řešení je podpora humanizace stávajících zařízení sociálních služeb, která přispěje ke zvýšení kvality poskytovaných služeb úpravou podmínek a prostředí, zejména s důrazem na aktuální požadavky a přístup k řešení potřeb každého jedince. Komplexní řešení problému bude zahrnovat inovativní přístupy ke zvládnutí aktuálních výzev současného života, zejména pro skupiny obyvatel, které ve společnosti čelí ohrožení.

Realizace projektů přispěje rovněž ke kontinuálnímu procesu deinstitutionalizace a rozvoje navázaných sociálních služeb odpovídající nejen aktuálním požadavkům na materiálně technické zajištění služeb, ale současně i zohledňujících potenciál a možnosti každého jedince.

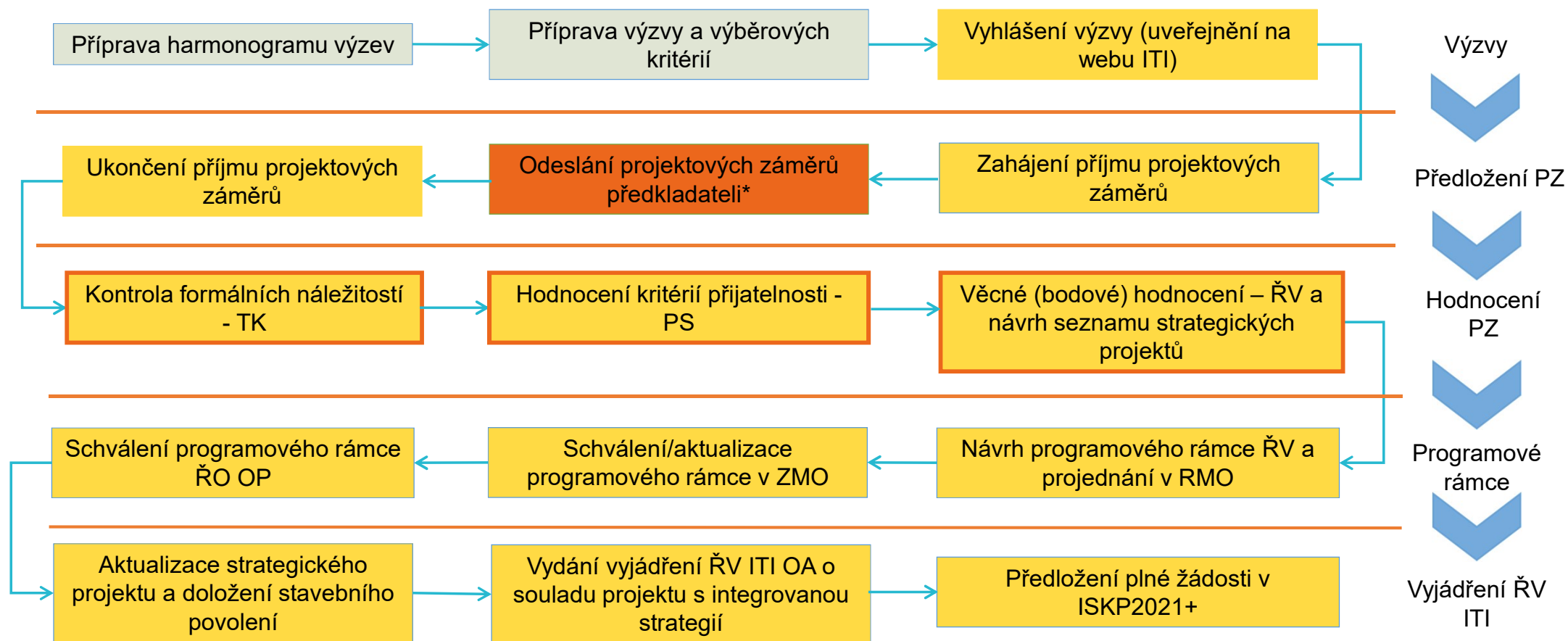


ÚIŘ Sociálněinovativní metropole

- Schváleno na jednání **Rady Olomouckého kraje**
- projednáno a schváleno na **řídícím výboru ITI**
- zveřejněno na webu Olomoucké aglomerace
- Projekty vycházející z **sesbírané absorpční kapacity** ve spolupráci s PS RSK Sociální oblast

Implementace Strategie ITI OA2021+

1. • Výzvy nositele ITI pro předkládání strategických projektů do programových rámců
2. • Předložení projektových záměrů do výzev
3. • Hodnocení projektových záměrů
4. • Tvorba seznamu strategických projektů do programových rámců
5. • **Schválení programových rámců v ZMO**
6. • Schválení programových rámců řídicími orgány OP a vydání akceptačních dopisů
7. • Vydávání vyjádření ŘV ITI strategickým projektům
8. • Aktualizace programových rámců



*Vyplnění a odeslání projektových záměrů přes webovou aplikaci nositele ITI 2021+

1. Výzvy nositele ITI pro předkládání strategických projektů do programových rámců

- Výběr projektů do programových rámců bude probíhat prostřednictvím „výzev pro předkládání strategických projektů do programových rámců“
- Pro každé opatření ISg2021+ bude vyhlášena samostatná výzva
- Výzvy budou vyhlašovány v souladu s Harmonogramem výzev
- Součástí výzvy jsou kritéria pro výběr projektů (vč. kontrolních listů) do programových rámců
- **Vyhlašování výzev od 09/2022**

2. Předložení projektových záměrů do výzev

- V době vyhlášené výzvy vyplňují předkladatelé projektové záměry prostřednictvím webové aplikace nositele ITI pro období 2021+
- Aplikace umožňuje vyplnit a odeslat projektový záměr online
- Komunikace mezi nositelem ITI a předkladateli bude primárně probíhat prostřednictvím webové aplikace a webových stránek ITI Olomoucké aglomerace:

<https://olomoucka-aglomerace.eu>

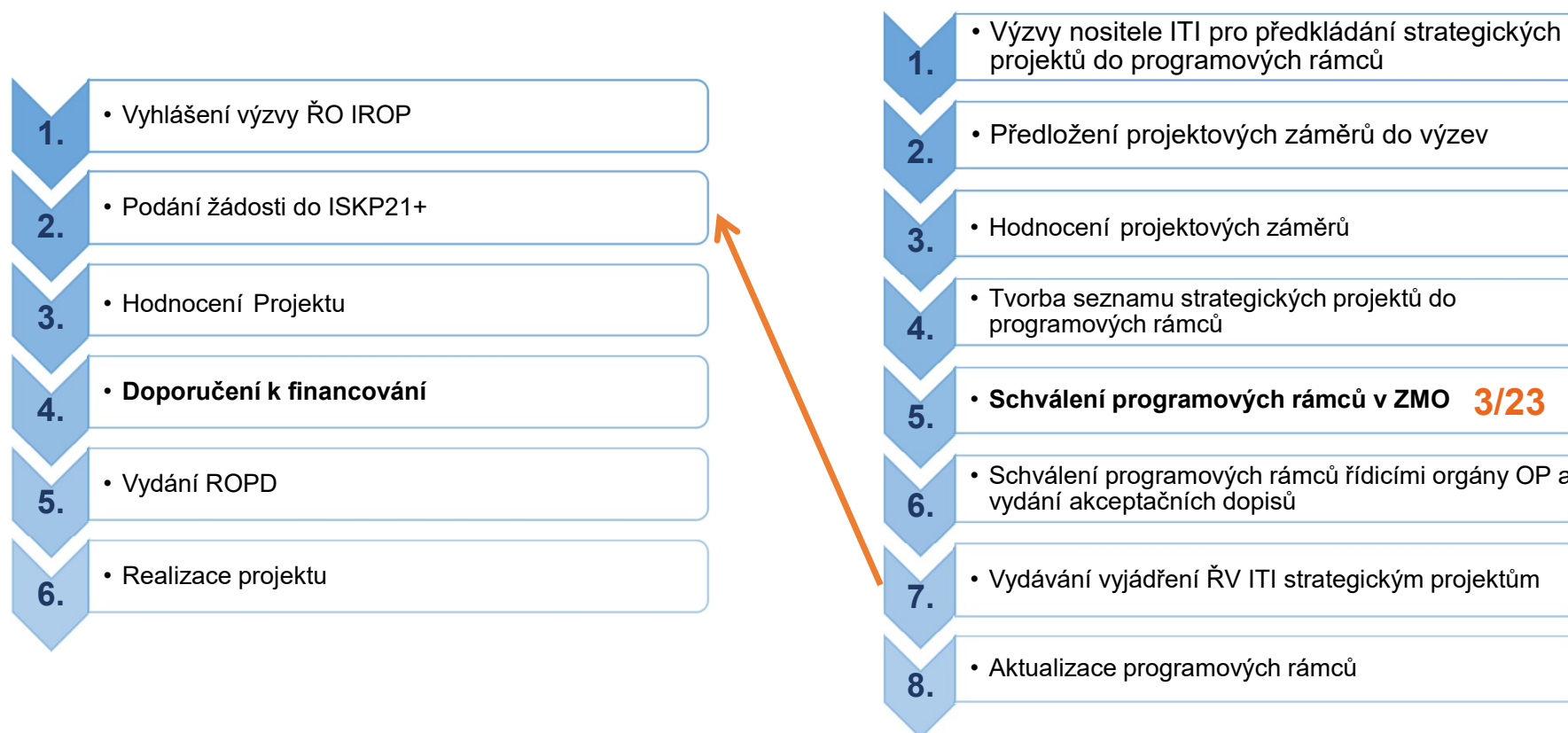
3. Tvorba seznamu strategických projektů do programových rámců

- Výsledkem jednání ŘV ITI OA je Seznam kladně hodnocených strategických projektů seřazených podle počtu získaných bodů v bodovém hodnocení
- Seznam strategických projektů je přílohou programového rámce (ukázka struktury programového rámce viz podklady)
- Strategické projekty uvedené v programovém rámci obsahují informace: název projektu, popis projektu, žadatel projektu, rozpočet EFRR v Kč, termín realizace projektu od do, stav přípravy a popis integrovanosti a synergie.

4. Schválení programových rámců v ZMO

- Programový rámec navrhuje ŘV ITI a následně schvaluje Zastupitelstvo města Olomouce (ZMO).
- Schválením projektu do Seznamu strategických projektů nositele ITI je proveden tzv. „výběr operace“.
- ZMO schvaluje projekty do 100 % alokace daného opatření ISg a rezervu. Tu zpravidla tvoří první projekt přesahující alokaci opatření, max. do výše 130% alokace opatření (IROP)
- Schvalování programových rámců v ZMO – od 1Q/2023

Rozdíl implementace národních výzev a ITI



Vydávání vyjádření ŘV ITI strategickým projektům

- Vyjádření ŘV ITI je povinnou přílohou plné žádosti v ISKP2021+
- Kladná vyjádření budou vydána pouze strategickým projektům ze schváleného seznamu v programovém rámci **po získání pravomocného stavebního povolení – důvodem je zajištění plnění finančních milníků**

Limity čerpání IROP k 30. 6. příslušného roku

2021-2025	17,08%	344,3 mil. Kč
2021-2026	34,44%	694,3 mil. Kč
2021-2027	52,08%	1 049,9 mil. Kč
2021-2028	70,00%	1 411,2 mil. Kč
2021-2029	100,00%	2 016,0 mil. Kč



Olomoucká
aglomerace

Webová aplikace nositele

<https://pz21.olomoucka-aglomerace.eu/>

Přístup do aplikace

https://olomoucka-agglomeration.eu



Registrace

Registrační údaje

Kontaktní email (bude použit jako uživatelské jméno)*:

Heslo*:

Heslo znovu pro kontrolu*:

Antispam*: opište následující kód: **YhVu**

Registrovat a přihlásit se

Projektový záměr

- Projektové záměry jsou vyplňovány do jednotlivých opatření Isg
 - **2.3.1 Rozvoj Sociálních služeb**
 - **2.3.2 Podpora sociálního bydlení**
- Projektové záměry je možné vyplňovat **předběžně**
- Po vyhlášení výzvy je možné záměr **odeslat**
- Doporučujeme **konzultace** před odesláním (odeslání je možno až do konce výzvy zrušit/znovu odeslat)



Olomoucká
agglomeration

Výzvy pro sociální oblast

3. výzva nositele ITI OA – Sociální bydlení (IROP)

Operační program:	IROP
SC OP a aktivita:	SC 4.3; Sociální bydlení
Opatření ISg:	2.3.2 Rozvoj sociálního bydlení
Alokace:	29 088 162 Kč
Termíny:	18. 10. 2022 – 8. 11. 2022 (14 pracovních dnů od vyhlášení)

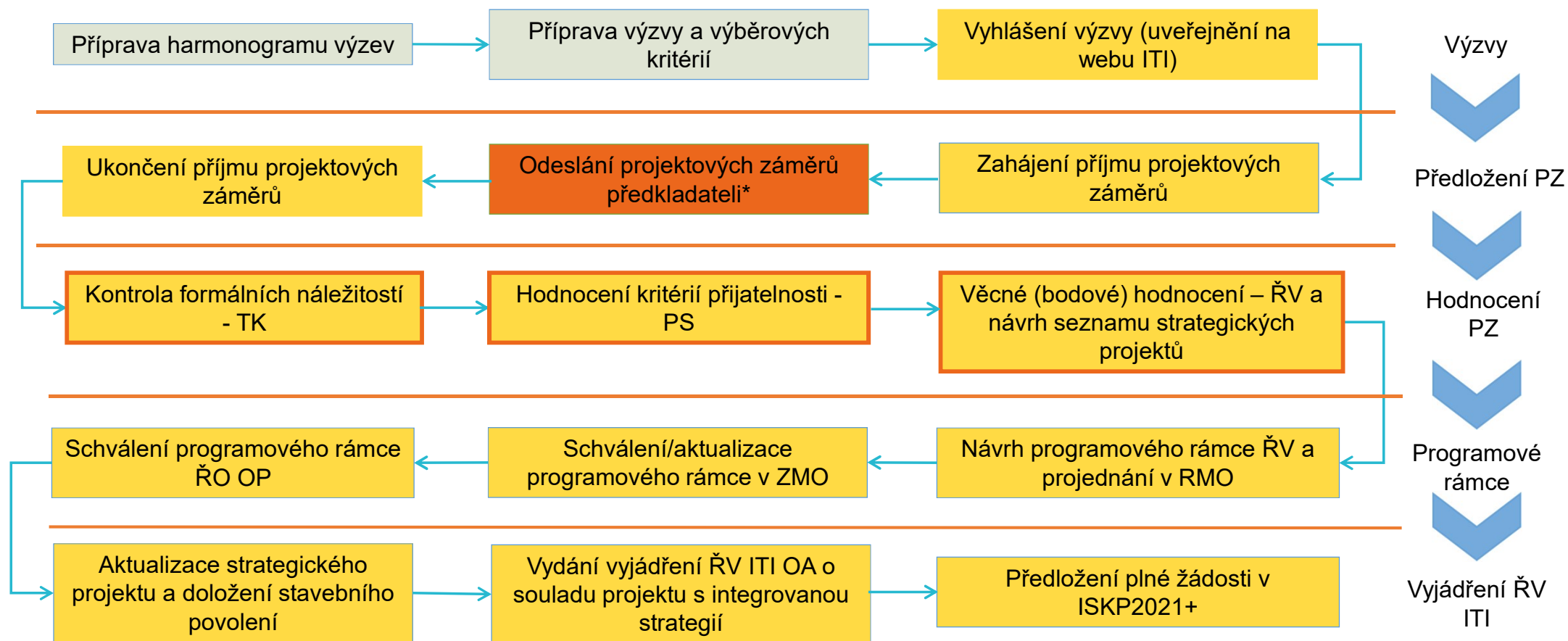
Projekt	ÚŘ	Předpokládaná výše podpory z EU
Bytový dům a domov pro rodiny s dětmi Jánského	Olomouc	25 000 000 Kč
Přestavba objektu č.p. 359 a 361, ulice Bratrská, na bydlení (projekt Město Lipník nad Bečvou)	Sociálněinovativní aglomerace	25 500 000 Kč
Sociální bydlení pro klienty Společnosti Mana (projekt Společnost Mana, o.p.s.)	Sociálněinovativní aglomerace	8 500 000 Kč
Podpora sociálního bydlení při Společnosti Podané ruce o.p.s. (projekt Společnost Podané ruce o.p.s.)	Sociálněinovativní aglomerace	13 387 500 Kč
Celkem		72 387 500 Kč

5. výzva nositele ITI OA – Sociální služby (IROP)

Operační program:	IROP
SC OP a aktivita:	SC 4.3; Sociální bydlení
Opatření ISg:	2.3.1 Rozvoj sociálních služeb
Alokace:	150 615 000 Kč
Termíny:	18. 10. 2022 – 8. 11. 2022 (14 pracovních dnů od vyhlášení)

- **Absorpční kapacita:**

V opatření 2.3.1 evidujeme absorpční kapacitu v rámci územních integrovaných řešení. Celkem se jedná o projekty v očekávané výši podpory z EU 270 mil. Kč.



*Vyplnění a odeslání projektových záměrů přes webovou aplikaci nositele ITI 2021+



Olomoucká
aglomerace

Integrovaná strategie Olomoucké
aglomerace 2021-2027

Kontakty

Vzdělávání, cestovní ruch, sociální oblast



Bc. Petr Kolář

tematický koordinátor ITI Olomoucké
aglomerace

telefon **588 488 689**

mobil **731 695 760**

e-mail **petr.kolar@olomouc.eu**

Výzkum a vývoj, vzdělávání a zaměstnanost



Bc. Ondřej Lakomý

tematický koordinátor ITI Olomoucké
aglomerace

telefon **588 488 773**

mobil **721 740 460**

e-mail **ondrej.lakomy@olomouc.eu**

Děkujeme za pozornost



**Olomoucká
aglomerace**



EVROPSKÁ UNIE
Fond soudržnosti
OP Technická pomoc